

第 24 表 都道府県別の金融機関数及び預貯金残高

1) 各年度末現在。

都道府県	金 融 機 関 店 舗 数					預 貯 金 残 高				
	全国銀行	相互銀行	信用金庫	信用組合	郵便局	全国銀行	相互銀行	信用金庫	信用組合	郵便局
昭和55年度	8 788	3 861	5 670	2 575	22 382	1 577 979	272 472	342 824	87 609	619 498
56	9 058	3 973	5 891	2 619	22 510	1 749 154	301 124	378 153	96 634	695 628
57	9 392	4 096	6 246	2 682	22 616	1 865 349	324 837	407 459	105 256	780 978
58	9 673	4 227	6 509	2 750	22 763	2 012 776	348 371	434 097	113 114	862 932
昭和59年度	10 189	4 213	6 859	2 797	23 587	2 205 317	358 285	469 397	120 954	940 421
北海道	315	163	504	157	1 555	52 272	12 296	24 860	4 892	...
青森県	194	8	98	41	352	15 162	543	4 147	1 479	...
岩手県	131	54	81	11	433	10 609	3 588	3 180	289	...
宮城県	158	129	80	42	423	23 308	8 474	3 403	1 261	...
秋田県	145	52	56	29	398	11 752	2 844	1 562	593	...
山形県	125	105	46	34	396	10 175	5 294	1 809	1 244	...
福島県	130	113	108	70	552	15 023	6 372	5 650	2 236	...
茨城県	191	68	73	66	501	31 131	5 831	6 045	4 282	...
栃木県	127	56	79	44	345	22 429	5 199	4 638	1 325	...
群馬県	140	38	138	79	340	23 989	4 256	8 934	3 445	...
埼玉県	368	67	213	39	574	71 792	6 864	18 566	1 494	...
千葉県	374	117	212	70	636	56 204	10 550	12 883	3 232	...
東京都	1 378	281	811	390	1 333	767 461	46 636	86 498	23 411	...
神奈川県	497	87	299	85	656	97 711	6 767	25 429	4 099	...
新潟県	228	112	102	124	684	25 965	7 872	5 502	5 229	...
富山県	133	55	107	27	291	17 570	3 836	5 301	726	...
石川県	156	63	139	26	334	17 464	2 358	6 510	672	...
福井県	122	43	96	14	250	12 548	2 082	4 530	396	...
山梨県	65	1	51	78	273	9 352	126	3 327	3 756	...
長野県	132	43	117	55	686	23 056	3 599	8 861	2 710	...
岐阜県	164	49	144	75	452	23 332	4 452	13 425	2 730	...
静岡県	315	77	300	15	592	45 206	4 664	20 642	391	...
愛知県	378	281	465	78	877	101 456	29 697	37 481	4 117	...
三重県	165	84	74	32	451	19 371	7 015	4 162	685	...
滋賀県	105	56	43	36	250	13 310	4 450	3 609	1 191	...
京都府	197	58	269	35	468	43 621	4 017	27 276	2 087	...
大阪府	759	377	417	273	1 033	264 984	43 562	31 897	16 547	...
兵庫県	304	209	327	111	914	67 963	19 054	26 593	5 862	...
奈良県	121	43	34	12	313	19 333	2 888	2 894	512	...
和歌山県	82	72	56	57	314	13 643	5 718	3 455	2 530	...
鳥取県	98	33	46	—	245	6 670	1 676	2 012	—	...
島根県	74	31	57	25	376	6 554	1 492	1 611	681	...
岡山県	146	67	145	40	522	19 149	4 726	6 799	1 968	...
広島県	217	134	167	120	678	33 477	11 932	9 863	3 944	...
山口県	143	61	99	17	409	18 175	4 482	3 894	807	...
徳島県	107	59	34	—	237	11 359	4 044	1 362	—	...
香川県	127	68	48	30	220	15 161	4 476	2 456	818	...
愛媛県	142	118	73	6	397	16 848	10 901	3 331	197	...
高知県	75	67	47	6	324	7 257	5 106	1 857	244	...
福岡県	444	209	184	103	755	61 971	16 626	7 369	2 788	...
佐賀県	90	39	33	27	200	7 597	1 824	1 194	908	...
長崎県	191	61	32	48	443	16 497	3 395	950	1 167	...
熊本県	119	93	64	42	548	14 107	6 111	2 580	875	...
大分県	127	56	87	44	399	11 382	2 883	3 480	1 370	...
宮崎県	119	45	65	12	299	8 542	2 099	2 448	141	...
鹿児島県	126	64	115	72	711	12 049	3 359	4 139	1 602	...
沖縄県	145	47	24	—	148	11 308	2 225	957	—	...

資料 日本銀行調査統計局「都道府県別経済統計」、近畿郵政局

物価及び家計

第 14 章
物価及び家計

第14章 物価及び家計

卸売物価の動向

昭和59年平均の大阪市内卸売物価指数（商工会議所調べ）は、132.0（昭和50年=100）となり、昭和58年に比べ0.2%の上昇となった。

前年比が微騰した主な要因としては、需給調整によって綿糸、紡毛糸が上昇し、関連製品が強含み、酒類、乗用車、政府管理米などの値上げが挙げられる。

類別にみると、下落したのものとしては、水産加工品の(-)9.3%、非鉄の(-)5.3%等がある。

一方、上昇したのものとしては、原糸の6.6%、嗜好品の5.9%等がある。

消費者物価の動向

昭和59年平均の大阪市消費者物価指数は、総合指数で112.4（昭和55年=100）となり、昭和58年に比べ2.6%の上昇となった。

過去5年間の対前年上昇率をみると、54年3.4%、55年7.2%、56年4.9%、57年2.6%、58年1.9%となっており、第二次石油危機の影響により55年に高い上昇率を示したあと、56年以降急速に鎮静化を続けた物価は、59年には2.6%と58年に比べ若干上回ったものの、大阪市の消費者物価は引き続き安定基調を維持している。

59年平均の消費者物価が前年より高い上昇率を示した要因としては、健康保険法の一部改正等により保健医療が4.3%、放送受信料等の値上がりにより教養娯楽が3.6%、私立大学の授業料等の値上がりにより教育が3.4%等とそれぞれ上昇したためである。

内訳をみると、光熱・水道では水道料が16.7%、保健医療では医薬品が8.1%、交通通信では交通が7.3%等と大きな上昇を示している。

次に、消費者物価の地域差を6大都市別にみると、全国を100として、東京都区部109.6（食料106.1）、横浜市107.7（同106.7）、京都市103.3（同104.3）、大阪市102.5（同

102.6）、名古屋市102.6（同103.5）、神戸市102.5（同102.1）の順となり、総合では東京都区部、食料では横浜市が最も高くなっている。

家計の動向

昭和59年の大阪府の勤労者世帯の家計についてみると、1か月当たりの実収入は43万2756円で、前年比名目(+8.7%、実質(+5.9%と大きく伸びたが、非消費支出（税金や社会保障費など）の伸びがそれ以上であったため、可処分所得は、36万5833円と、前年比名目(+7.4%、実質(+4.7%の伸びにとどまった。

世帯主の定期収入は28万9341円で、名目(+5.9%、実質(+3.2%の増加であったが、賞与は7万1487円で名目(+10.8%、実質(+8.0%とかなり大幅な増加を示し、世帯主収入を押し上げた。

妻の収入は2万6429円で、前年比名目(+34.6%、実質(+31.2%となった。実収入に占める割合も前年の4.9%から6.1%と56年以降急テンポで増加を続けている。

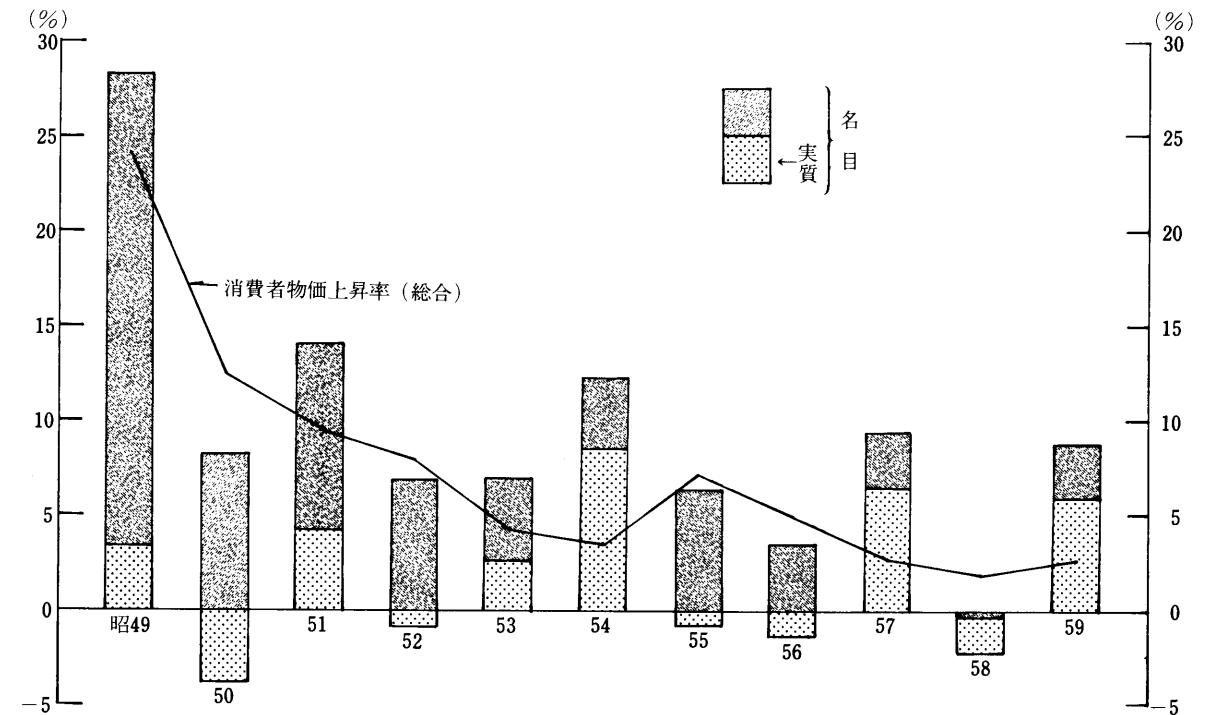
支出の面では、消費支出が28万5452円と前年比名目(+5.7%、実質(+3.0%と可処分所得の伸びに比べて小さく、家計は緊縮型であったといえる。

消費支出を費目別にみると、被服及び履き物が4年ぶりに実質増加となったほか、食料、保健医療、教育、その他の消費支出が増加に転じた。実質で高い伸びを示したものは、教育の16.2%、住居の10.8%、光熱・水道と保健医療の6.9%、交通通信の5.9%の順となっている。実質で減少したものは教養娯楽(-0.6%)のみであった。

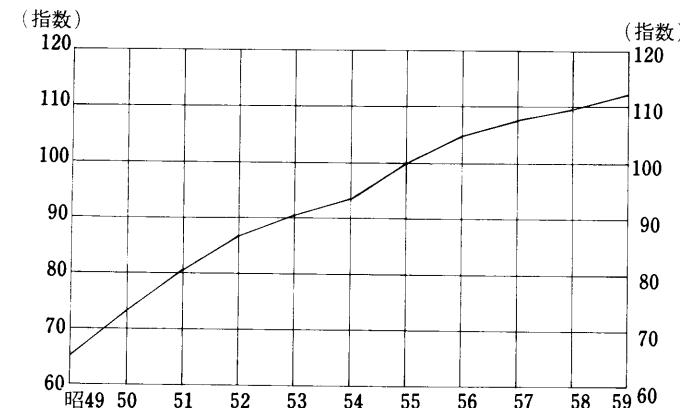
一方、消費支出に含まれない土地家屋借金返済（住宅ローン返済）は、前年の1万4197円から1万7069円と20.2%増加し、家計の圧迫要因となった。

エンゲル係数（消費支出に占める食料費の割合）は27.8%で、昭和51年以来低下し続けている。

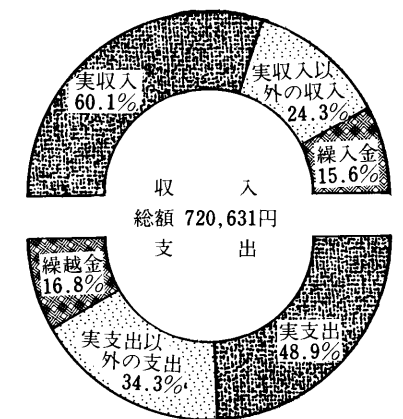
実収入の対前年増加率（勤労者世帯）



消費者物価指数の動き（大阪市）



勤労者世帯平均1ヵ月間の収入と支出（59年平均）



同106.7)、京都市103.3（同104.3）、大阪市102.5（同

第 1 表

卸 売 物

価 指 数 (大阪市)

1) 調査品目は423品目。 2) 算式は各品目別指数の固定ウエイトによる加重算術平均。 3) 昭和50年=100

品 目 (品 数)	ウエイト	昭和55年 平 均	昭和56年 平 均	昭和57年 平 均	昭和58年 平 均	平 均		
						1 月	2 月	3 月
総 平 均 (380)	1 000.0	134.4	133.2	134.1	131.7	132.0	132.3	132.5
織 維 品 (55)	171.1	120.1	120.1	122.5	119.4	122.9	123.9	124.3
原 料 (10)	28.3	119.9	117.9	122.9	116.7	116.5	117.9	119.6
原 糸 (18)	49.2	121.4	122.2	121.7	117.5	125.2	125.5	125.6
織 物 (27)	93.6	119.6	119.7	122.8	121.3	123.6	124.8	125.0
衣 服・身 の ま わ り 品 (24)	97.2	127.8	128.8	131.0	132.1	132.3	131.4	131.4
男 子 洋 服 (4)	11.9	159.1	161.0	164.0	167.2	166.4	163.8	162.0
婦 人 服 (4)	26.9	126.2	129.2	133.2	136.9	136.4	136.4	136.4
靴 (4)	8.2	136.3	131.6	135.7	130.3	124.7	126.3	126.9
そ の 他 (12)	50.2	119.9	120.5	121.2	121.6	123.3	121.9	122.1
食 料 品 (48)	100.9	123.7	127.7	128.9	131.0	131.7	129.7	131.9
穀 類 (6)	20.1	138.4	144.0	148.6	152.4	156.3	154.1	155.6
肉 類 (4)	20.3	113.7	118.8	112.0	111.9	112.3	110.2	120.8
調 理 料 (9)	12.1	99.9	92.7	83.6	84.1	86.9	86.9	86.9
嗜好 品 (7)	13.1	125.7	134.3	137.2	140.3	148.6	142.9	142.9
畜 産 品 (8)	13.6	123.4	134.5	142.8	145.7	144.0	143.6	143.6
水 産 品 (6)	11.6	136.4	132.7	142.1	146.7	133.1	131.5	128.3
農 産 品 (8)	10.1	126.1	131.8	133.4	133.5	135.7	134.0	135.2
医 薬 品・化 粧 品 (20)	22.2	109.6	109.2	108.3	108.7	107.5	109.2	109.2
医 薬 品 (13)	15.0	105.5	102.4	100.7	100.0	98.4	101.2	101.2
化 粧 品 (7)	7.2	118.3	123.4	124.1	125.2	126.5	125.7	125.7
化 学 製 品 (32)	91.5	162.0	160.2	156.2	148.6	147.4	147.4	147.3
塗 料 (6)	3.8	115.7	120.2	122.9	122.1	122.1	122.1	122.1
染 料 (3)	4.5	136.1	133.7	133.6	136.6	136.7	137.6	137.6
薬 品 (23)	83.2	165.5	163.4	158.9	150.4	149.1	149.1	149.0
鉱 物・金 属 材 料 (62)	220.9	159.1	152.8	155.7	150.3	147.5	149.5	149.5
石 炭・石 油・同 製 品 (13)	58.2	201.1	209.0	223.6	203.8	196.9	196.0	196.3
鉄 鋼 (27)	120.8	142.5	136.2	136.9	134.5	134.9	137.3	137.5
非 鉄 鋼 (22)	41.9	148.3	122.8	115.6	121.5	115.1	120.0	119.4
機 械 器 具 (54)	145.6	106.6	105.4	105.4	103.2	103.7	103.3	103.3
一 般 機 械 (26)	74.6	107.3	105.6	105.5	104.2	104.9	104.4	104.3
輸 送 用 機 械 (5)	17.3	113.0	116.8	120.8	121.6	122.3	121.6	121.6
精 密 機 械 (5)	11.5	99.5	100.3	98.6	96.8	95.2	95.7	95.7
電 気 機 械 (18)	42.2	104.6	101.8	100.7	95.6	96.1	96.0	96.0
建 築 材 料 (34)	44.7	139.7	132.8	134.4	131.4	131.3	130.8	131.3
木 材 (17)	19.9	146.2	123.6	125.9	120.3	119.3	118.3	119.1
そ の 他 (17)	24.8	134.6	140.2	141.2	140.3	141.0	140.8	141.0
家 具・建 具・什 器 (13)	17.8	141.0	142.0	144.6	146.1	147.0	146.3	146.3
家 具 (7)	10.7	151.2	149.2	152.2	150.8	151.2	150.3	150.3
建 具 (6)	7.1	125.6	131.2	133.3	139.0	140.6	140.3	140.3
雑 品 (38)	88.1	139.8	143.1	140.8	142.1	145.3	145.1	144.8
パ ル プ・紙・紙 製 品 (15)	29.2	132.9	133.3	128.8	123.6	126.6	123.9	124.2
肥 料 (4)	8.7	106.3	116.2	107.4	107.6	110.5	112.7	112.6
金 書 (4)	7.6	146.8	138.6	134.4	125.1	123.2	124.1	124.4
雑 誌 (3)	8.8	134.5	146.1	148.3	149.1	150.5	155.1	149.3
か ん 具・ス ポー ツ 用 品 (3)	7.7	134.8	138.0	141.8	143.6	145.9	144.5	146.0
そ の 他 (9)	26.1	159.8	164.8	164.5	176.6	182.4	182.6	182.8
生 鮮 食 料 品 を 含 む 総 平 均 (423)	1 028.7	134.5	133.3	134.0	131.8	132.1	132.3	132.9
生 鮮 食 料 品 (43)	28.7	135.1	134.8	128.7	132.9	135.5	135.3	144.1
野 菜 (16)	6.8	152.0	150.3	119.9	139.4	150.5	173.4	214.0
果 実 (12)	5.3	113.0	124.4	101.0	105.1	105.3	84.7	96.8
鮮 魚 (15)	16.6	135.2	131.8	141.2	139.1	139.0	135.8	130.6

資 料 大 阪 商 工 会 議 所 「大 阪 市 内 卸 売 物 価 概 況」

昭 和 59 年		年											
3 月	4 月	5 月	6 月	7 月	8 月	9 月	10 月	11 月	12 月	1 月	2 月	3 月	4 月
132.5	132.2	131.9	131.6	131.7	131.6	131.8	131.9	132.2	132.0	132.5	132.2	132.5	132.2
124.2	123.9	123.5	123.3	123.2	122.6	122.0	121.4	121.5	121.1	124.2	123.9	123.5	123.3
118.6	118.2	118.3	118.3	117.6	114.7	113.6	113.8	113.9	113.9	125.1	125.0	125.6	125.6
125.9	126.0	126.1	124.9	125.3	125.1	123.9	124.7	125.0	124.5	123.7	123.7	123.5	122.0
125.1	124.5	123.7	124.0	123.8	123.7	123.5	122.0	122.0	121.5	131.2	131.2	130.8	132.0
131.2	131.2	130.8	132.0	131.6	132.1	133.6	133.7	134.3	134.2	162.7	162.7	162.7	162.7
162.7	162.7	162.7	162.7	162.7	162.3	173.8	173.8	173.8	173.8	136.0	136.0	136.0	136.0
136.0	136.0	136.0	136.0	136.6	136.6	136.6	136.6	136.6	136.4	126.0	126.0	124.7	124.7
126.0	126.0	124.7	124.7	120.5	120.9	122.4	123.5	125.6	128.4	122.0	122.0	121.5	123.7
122.0	122.0	121.5	123.7	123.4	124.3	124.2	124.3	125.1	124.6	130.0	130.0	130.5	131.7
131.1	130.0	130.5	131.7	131.4	131.0	132.1	133.0	134.0	134.2	156.8	156.7	157.2	157.0
156.8	156.7	157.2	157.0	155.9	155.4	156.1	156.8	157.2	156.3	114.9	110.5	108.0	109.5
114.9	110.5	108.0	109.5	108.5	114.1	115.1	111.6	109.9	114.2	87.0	86.9	86.5	87.8
87.0	86.9	86.5	87.8	87.6	86.7	86.9	86.6	86.5	86.4	142.9	142.9	151.3	151.3
142.9	142.9	151.3	151.3	151.3	151.3	151.3	151.7	151.7	151.7	143.6	143.6	143.6	143.6
143.6	143.6	143.6	143.6	143.6	143.6	143.6	143.6	143.6	145.8	128.9	127.5	126.8	133.5
128.9	127.5	126.8	133.5	133.8	121.8	128.6	141.1	149.9	144.9	135.2	135.2	135.2	135.5
135.2	135.2	135.2	135.5	136.0	136.2	136.2	136.2	136.2	137.1	107.1	107.1	107.1	107.1
107.1	107.1	107.1	107.1	107.1	107.1	107.1	107.1	107.1	107.1	97.8	97.8	97.8	97.8
97.8	97.8	97.8	97.8	97.8	97.8	97.8	97.8	97.8	97.8	126.6	126.6	126.6	126.6
126.6	126.6	126.6	126.6	126.6	126.6	126.6	126.6	126.6	126.6	149.6	149.5	148.7	147.8
149.6	149.5	148.7	147.8	147.0	146.9	146.6	146.2	146.2	145.5	122.1	122.1	122.1	122.1
122.1	122.1	122.1	122.1	122.1	122.1	122.1	122.1	122.1	122.1	137.6	137.6	137.6	137.6
137.6	137.6	137.6	137.4	136.3	136.0	136.1	136.0	136.0	136.3	151.6	151.4	150.5	149.5
151.6	151.4	150.5	149.5	148.7	148.6	148.3	147.9	147.9	147.0	148.8	147.7	146.9	145.8
148.8	147.7	146.9	145.8	146.4	146.3	146.8	147.1	147.5	147.4	193.2	192.9	193.8	194.1
193.2	192.9	193.8	194.1	197.8	197.4	198.5	200.1	201.0	202.0	137.6	135.8	134.8	133.0
137.6	135.8	134.8	133.0	133.0	133.1	134.2	134.4	134.4	133.9	119.4	119.3	117.0	115.6
119.4	119.3	117.0	115.6	114.0	113.2	111.6	110.3	111.2	110.2	103.4	103.5	103.5	103.5
103.4	103.5	103.5	103.5	103.8	103.9	103.9	104.1	103.9	103.9	104.6	104.6	104.4	104.5
104.6	104.6	104.4	104.5	105.1	105.3	105.4	105.6	105.3	105.4	121.6	121.6	122.7	122.7
121.6	121.6	122.7	122.7	122.7	122.7	122.7	122.7	122.7	122.7	95.7	95.7	95.7	94.8
95.7	95.7	95.7	94.8	94.8	94.8	94.8	94.8	94.8	94.8	96.1	96.2	96.2	96.2
96.1	96.2	96.2	96.2	96.2	96.2	96.2	96.2	96.2	96.1	132.2	132.5	132.3	131.6
132.2	132.5	132.3	131.6	131.3	131.4	130.8	130.5	130.6	130.7	121.2	121.9	121.4	119.9
121.2	121.9	121.4	119.9	119.2	119.3	118.0	117.5	117.9	118.2	141.0	141.0	141.0	141.0
141.0	141.0	141.0	141.0	141.0	141.0	141.0	141.0	141.0	140.8	146.3	146.3	146.4	144.3
146.3	146.3	146.4	144.3	146.4	146.4								

第 2 表

消 費 者 物

1) 総務庁統計局で作成。 2) 昭和55年=100。 3) 価格資料は小売物価統計調査から、ウエイトは昭和55年における家計調査の品目別消費

費 目	ウエイト	昭和55年	昭和56年	昭和57年	昭和58年	昭和59年		
		平均	平均	平均	平均	平均	1 月	2 月
総 合	10 000	100.0	104.9	107.6	109.6	112.4	110.6	111.1
食 料	4 230	100.0	104.5	106.3	108.3	110.6	108.7	111.1
穀類	509	100.0	105.3	109.8	112.7	116.6	115.1	115.9
魚介類	571	100.0	101.2	106.3	106.2	106.7	104.6	104.4
肉類	482	100.0	102.4	103.5	105.4	106.6	106.5	106.6
乳卵類	179	100.0	103.9	98.0	96.2	96.1	94.7	100.6
野菜・海藻	508	100.0	105.6	99.5	106.7	110.6	110.9	124.8
果物	180	100.0	110.9	111.3	108.8	113.5	90.4	100.6
油脂・調味料	134	100.0	103.5	102.9	103.1	106.3	105.5	105.5
菓子類	258	100.0	107.4	110.0	110.6	109.1	110.4	109.4
調理食品	241	100.0	102.5	108.3	108.9	109.6	109.7	109.7
飲料	145	100.0	105.3	105.9	106.1	107.2	106.1	106.1
酒類	191	100.0	108.4	111.3	114.1	125.3	119.3	119.4
外食	832	100.0	104.2	108.6	111.0	113.3	112.3	112.2
住 居	576	100.0	103.8	108.2	111.6	114.0	112.9	112.9
家賃	387	100.0	103.9	109.4	113.4	116.2	114.8	114.8
設備修繕・維持	189	100.0	103.7	105.7	108.0	109.4	109.1	109.1
光 熱 ・ 水 道	583	100.0	110.1	110.6	110.5	112.6	110.1	110.1
電気ガス代	484	100.0	108.2	108.2	108.2	108.2	108.2	108.2
電気代	248	100.0	107.9	107.9	107.9	107.9	107.9	107.9
ガス代	236	100.0	108.4	108.4	108.4	108.4	108.4	108.4
他の光熱	31	100.0	103.5	114.4	112.3	104.2	104.2	104.2
水道料	68	100.0	126.3	126.3	126.3	147.4	126.3	126.3
家 具 ・ 家 事 用 品	419	100.0	105.0	105.9	109.5	111.1	111.1	110.8
家庭用耐久財	134	100.0	104.6	105.1	107.2	108.6	109.7	109.6
他の家具・家事用品	285	100.0	105.2	106.3	110.5	112.3	111.7	111.3
室内装備	65	100.0	104.7	106.3	118.8	120.2	119.9	119.9
寝具類	45	100.0	105.3	105.2	107.5	110.1	110.2	107.7
家事雑貨	90	100.0	106.8	108.8	110.3	113.6	112.5	112.5
家事用消耗品	72	100.0	104.0	104.5	105.6	105.7	105.0	105.0
家事サービス	13	100.0	103.1	103.1	106.9	107.2	107.2	107.2
被 服 及 び 履 物	898	100.0	102.8	106.5	108.5	111.5	112.8	105.8
衣 料	420	100.0	101.3	106.0	107.8	112.2	114.7	101.0
和 服	42	100.0	104.5	106.8	106.0	110.1	108.2	109.0
洋 服	378	100.0	100.9	105.9	108.0	112.4	115.4	100.1
シャツ・下着	227	100.0	102.5	104.5	107.1	110.1	110.8	108.5
シャツ・セーター類	143	100.0	102.1	104.5	108.5	113.3	114.1	110.6
下 着	84	100.0	103.3	104.5	104.7	104.8	105.2	105.0

資 料 総務庁統計局「消費者物価指数」

価 指 数 (大阪市)

支出金額から得られ、算式は基準時加重相対法算式(ラスパイレズ式)である。

昭 和	59 年										昭和59年 度平均
	3 月	4 月	5 月	6 月	7 月	8 月	9 月	10 月	11 月	12 月	
111.7	112.0	112.7	111.9	112.2	111.1	113.6	114.2	113.4	114.0	113.1	113.1
112.1	111.0	111.0	109.6	110.5	110.2	111.8	116.6	109.4	110.7	111.0	111.0
116.4	116.6	116.5	116.4	116.4	116.4	116.5	117.1	117.7	118.1	117.3	117.3
105.1	105.9	106.9	104.7	106.0	108.0	108.0	108.3	108.0	110.2	108.0	108.0
106.8	106.7	106.8	106.8	106.8	106.6	106.5	106.5	106.3	106.6	106.6	106.7
99.4	97.4	94.1	92.7	92.3	94.1	98.6	96.5	96.6	96.7	95.5	95.5
127.1	120.1	114.5	107.0	107.5	105.5	115.3	106.5	94.4	93.2	106.5	106.5
114.4	107.9	112.5	105.8	118.8	108.1	113.8	133.7	115.0	140.7	122.7	122.7
105.5	105.6	105.5	105.8	106.7	107.1	106.8	107.1	107.1	107.1	106.7	106.7
108.8	108.7	109.3	108.6	108.8	109.4	109.0	109.1	109.0	108.7	108.7	108.7
109.7	109.5	108.8	108.6	109.6	110.7	110.5	109.8	109.6	109.5	109.5	109.5
106.7	106.7	106.7	106.7	107.2	107.2	107.3	108.5	108.5	108.7	107.9	107.9
119.4	119.4	128.3	128.3	128.3	128.3	128.3	128.3	128.3	128.4	127.6	127.6
112.3	112.5	113.0	113.8	113.8	113.6	113.8	113.8	113.8	113.9	113.9	113.9
112.9	113.1	113.7	113.7	113.8	114.1	114.1	114.1	115.7	116.9	115.2	115.2
114.8	115.1	115.7	115.8	115.8	116.2	116.2	116.4	118.7	120.4	117.8	117.8
109.0	109.2	109.5	109.6	109.7	109.7	109.8	109.3	109.5	109.8	109.8	109.8
110.1	110.1	113.8	113.8	113.8	113.8	113.8	113.8	113.8	113.6	113.4	113.4
108.2	108.2	108.2	108.2	108.2	108.2	108.2	108.2	108.2	108.2	108.2	108.2
107.9	107.9	107.9	107.9	107.9	107.9	107.9	107.9	107.9	107.9	107.9	107.9
108.4	108.4	108.4	108.4	108.4	108.4	108.4	108.4	108.4	108.4	108.4	108.4
104.9	104.4	104.4	104.4	104.4	104.4	104.4	104.6	104.1	101.7	102.9	102.9
126.3	126.3	157.9	157.9	157.9	157.9	157.9	157.9	157.9	157.9	155.3	155.3
111.0	110.4	111.1	111.1	111.1	111.0	110.9	111.7	111.6	111.4	111.0	111.0
110.1	107.4	108.1	108.4	108.2	107.9	107.2	109.2	108.7	108.6	108.4	108.4
111.5	111.8	112.6	112.4	112.5	112.4	112.6	112.8	113.0	112.8	112.2	112.2
119.9	119.9	119.9	120.0	120.0	119.5	119.9	119.9	121.8	121.9	118.3	118.3
107.5	107.6	112.8	110.8	110.2	110.5	111.6	112.8	110.0	109.7	111.3	111.3
112.9	113.2	113.4	113.9	114.0	114.1	114.1	114.2	114.5	114.0	114.0	114.0
105.3	106.1	105.7	105.5	106.0	106.0	105.7	105.8	105.9	106.0	105.7	105.7
107.2	107.2	107.2	107.2	107.2	107.2	107.2	107.2	107.2	107.2	107.2	107.2
106.7	110.9	111.2	110.2	107.0	95.3	116.3	120.4	120.7	120.8	112.8	112.8
102.5	109.4	110.0	110.4	106.5	88.9	120.6	127.3	127.6	127.2	113.9	113.9
109.2	109.3	109.3	109.1	109.3	109.2	112.3	112.8	112.8	111.1	111.8	111.8
101.7	109.4	110.1	110.6	106.2	86.7	121.5	128.9	129.2	129.0	114.1	114.1
109.7	113.0	113.6	108.8	103.1	89.2	113.4	117.1	116.8	117.7	111.5	111.5
112.2	118.4	119.4	111.4	102.4	80.4	118.8	123.9	123.2	124.6	115.3	115.3
105.3	103.9	103.7	104.3	104.3	104.3	104.1	105.4	106.0	106.0	105.0	105.0

第 2 表

消 費 者 物

費 目	ウエイト	昭和55年	昭和56年	昭和57年	昭和58年	昭和59年		
		平均	平均	平均	平均	平均	1 月	2 月
履 物 類	95	100.0	106.6	110.6	112.1	112.2	112.0	112.0
生地・他の被服類	156	100.0	105.1	108.0	110.3	111.2	111.0	110.8
生地・糸類	47	100.0	104.6	107.1	109.0	110.8	109.4	110.4
他の被服	53	100.0	106.4	109.3	110.6	113.4	112.8	111.3
被服関連サービス	56	100.0	104.4	107.5	111.0	109.6	110.7	110.7
保 健 医 療	288	100.0	101.1	108.4	110.5	115.2	113.1	113.1
医 薬 品	63	100.0	105.9	112.0	116.0	125.4	125.0	125.6
保健医療用品・器具	42	100.0	104.3	111.4	118.7	123.3	122.4	122.0
保健医療サービス	183	100.0	100.0	106.4	106.8	109.9	106.8	106.8
交 通 通 信	812	100.0	104.6	110.1	109.3	111.7	108.2	110.0
交 通 通 信	361	100.0	109.4	117.9	119.1	127.8	119.0	123.7
自動車等関係費	217	100.0	102.5	110.2	106.1	103.1	103.8	102.6
通 信	234	100.0	99.1	98.0	97.1	94.9	95.7	95.7
教 育	512	100.0	106.4	113.5	119.0	123.0	120.4	120.4
授 業 科 等	398	100.0	106.9	113.9	120.3	125.1	122.1	122.1
教科書・学習参考書	18	100.0	110.1	112.2	112.3	113.6	113.6	113.6
補習教育	96	100.0	103.6	111.9	114.4	116.1	114.4	114.4
教 養 娯 楽	1 087	100.0	105.4	107.0	109.1	113.0	109.9	109.8
教養娯楽用耐久財	116	100.0	97.4	94.1	90.8	89.8	90.7	90.6
他の教養娯楽	971	100.0	106.4	108.6	111.3	115.8	112.2	112.1
教養娯楽用品	219	100.0	105.3	105.3	107.5	108.0	108.2	108.0
書籍・他の印刷物	201	100.0	107.8	109.4	110.9	111.4	111.1	111.2
教養娯楽サービス	551	100.0	106.3	109.6	113.0	120.5	114.2	114.1
諸 雑 費	595	100.0	106.0	108.6	111.6	114.2	112.9	113.0
理美容サービス	217	100.0	107.1	111.2	113.5	116.9	113.8	113.8
理美容用品	121	100.0	102.7	105.9	107.8	109.7	109.1	109.1
身の回り用品	106	100.0	107.1	108.5	106.1	105.6	105.2	105.7
たばこ	145	100.0	106.1	106.1	114.6	118.8	118.8	118.8
その他	6	100.0	108.3	125.0	143.8	150.0	150.0	150.0
生 鮮 食 品	865	100.0	104.4	103.0	105.5	107.8	103.2	112.8
生鮮食品を除く総合	9 135	100.0	104.9	108.1	110.0	112.8	111.3	110.9
教育関係費	675	100.0	106.9	112.7	117.9	121.4	119.1	119.2

価 指 数 (大阪市) (続)

昭和59年											昭和59年 度平均
3 月	4 月	5 月	6 月	7 月	8 月	9 月	10 月	11 月	12 月		
112.3	111.6	111.6	112.0	111.9	112.6	113.0	111.9	112.8	113.1	112.5	
110.4	111.4	110.6	110.6	110.6	110.6	111.1	112.0	112.9	112.8	111.8	
109.6	111.3	111.1	111.1	109.9	109.9	111.3	111.7	112.2	112.0	111.4	
110.8	111.9	112.3	112.3	113.1	113.0	113.2	115.7	117.3	116.6	114.7	
110.7	111.1	108.6	108.7	108.9	108.9	108.9	108.9	109.4	109.8	109.4	
112.5	114.6	114.7	114.6	114.8	114.8	114.5	118.7	118.6	118.9	117.0	
125.8	125.9	125.7	125.8	125.9	126.2	124.8	124.8	124.8	124.8	125.1	
122.5	122.5	123.5	123.1	123.8	123.8	123.9	123.9	123.1	125.3	124.0	
105.7	108.8	108.8	108.8	108.8	108.8	108.8	115.4	115.4	115.4	112.6	
110.1	109.9	111.5	111.4	113.1	112.8	113.4	113.5	113.4	113.1	112.5	
123.9	123.9	127.7	127.4	131.3	131.7	131.1	131.3	131.1	131.3	130.1	
102.8	101.9	101.5	101.6	101.6	101.8	105.3	105.3	105.2	103.8	102.7	
95.7	95.7	95.7	95.7	95.7	93.8	93.8	93.8	93.8	93.8	94.4	
120.4	124.7	123.6	123.8	123.8	123.8	123.8	123.9	123.9	123.9	123.9	
122.1	127.1	125.7	125.9	125.9	125.9	125.9	126.2	126.2	126.2	126.1	
113.6	113.6	113.6	113.6	113.6	113.6	113.6	113.6	113.6	113.6	113.7	
114.4	116.6	116.6	116.6	116.6	116.6	116.6	116.6	116.6	116.6	116.6	
110.6	111.6	114.8	113.8	113.8	114.4	113.8	114.6	114.4	114.8	114.3	
90.1	90.3	90.2	89.6	89.5	89.5	89.1	89.1	89.3	89.4	89.4	
113.6	114.2	117.7	116.7	116.7	117.3	116.8	117.7	117.4	117.9	117.3	
112.2	106.1	109.9	106.0	106.5	107.0	106.1	109.8	108.5	108.2	108.1	
111.1	111.2	111.3	111.1	111.1	111.3	111.4	111.2	111.3	113.2	111.6	
114.0	118.4	123.2	122.9	122.9	123.6	123.0	123.1	123.2	123.5	123.0	
113.0	113.2	113.1	113.1	115.2	115.2	115.2	115.1	115.8	115.8	115.0	
113.8	114.0	114.0	114.0	119.7	119.7	119.6	119.6	120.1	120.1	118.5	
109.1	109.5	109.5	109.4	109.4	109.4	109.2	109.2	111.4	111.5	110.3	
105.5	105.6	105.6	105.7	105.4	105.7	105.7	105.3	105.8	105.8	105.8	
118.8	118.8	118.8	118.8	118.8	118.8	118.8	118.8	118.8	118.8	118.8	
150.0	150.0	150.0	150.0	150.0	150.0	150.0	150.0	150.0	150.0	150.0	
117.3	112.3	109.8	102.4	106.1	104.0	111.0	110.2	99.2	105.0	107.7	
111.1	111.9	112.9	112.8	112.8	111.8	113.9	114.6	114.7	114.9	113.6	
119.1	122.5	121.7	121.9	122.0	122.0	122.0	122.1	122.1	122.6	122.2	

第 3 表

日用品の小売価格及

び生活用品の料金(大阪市)

a) 特別標準価格米 b) 190g入

年 月	うるち米 (10kg)	うるち米 (10kg)	もち米 (1kg)	食パン (1kg)	干し うどん (1kg)	小麦粉 (1kg)	まぐろ (100g)	あじ (100g)	いわし (100g)	かれい (100g)
	国内産 米 並	内地米 (標準 価格米) 米	精 米	普通品	中	薄 力 粉 1 等 粉	きわだ 切身 (刺身用) 赤身	まあじ、 丸 (長さ約 15cm以上)	まいわし、 丸 (長さ約 12cm以上)	まがれい、 丸 (長さ約25~ 35cm)
昭和55年	4 041	3 259	548	326	324	173	327	192	36	326
56	4 150	3 305	715	356	348	183	335	210	39	321
57	4 215	a) 3 309	790	385	355	190	362	203	38	320
58	4 334	a) 3 392	649	392	380	201	359	177	43	305
昭和59年	4 483	a) 3 544	644	403	420	205	357	178	44	333
1月	4 371	a) 3 421	644	402	411	206	347	161	42	315
2	4 447	a) 3 509	646	402	411	206	346	174	40	318
3	4 483	a) 3 564	648	403	411	206	351	171	39	309
4	4 483	a) 3 564	648	403	417	206	351	203	42	324
5	4 483	a) 3 564	648	403	411	206	357	167	43	314
6	4 483	a) 3 564	648	403	411	204	353	164	34	309
7	4 483	a) 3 564	645	403	411	204	356	176	42	336
8	4 483	a) 3 564	645	403	413	204	360	205	48	362
9	4 483	a) 3 564	645	402	437	204	363	193	49	356
10	4 514	a) 3 564	640	402	438	204	363	185	52	373
11	4 544	3 691	640	402	438	204	363	167	51	338
12	4 544	3 690	630	412	430	204	371	169	49	340

さけ (100g)	たい (100g)	ぶり (100g)	いか (100g)	たご (100g)	あさり (100g)	塩さけ (100g)	丸干し いわし (100g)	煮干し (100g)	さつま 揚げ (100g)	ちくわ (100g)	かつお節 (100g)
冷凍切身	まだい 丸 (長さ約 20cm以上)	切 身	するめ い か	まだこ (ゆで もの)	から付	切 身	うるめ い わし (長さ約 12 cm)並	片口い わし 小羽 (約6cm) 上	並	焼ちく わ (冷凍も のを除く) 並	本 節 干し、 上
228	344	239	102	223	98	303	380	227	95	73	441
238	340	237	97	177	86	323	355	226	103	80	447
248	337	253	107	160	90	333	362	232	100	81	459
226	325	238	109	162	96	312	482	248	100	82	439
211	326	257	115	161	107	319	433	258	101	84	451
209	329	231	108	163	104	288	409	259	101	84	451
210	323	229	112	156	112	298	437	257	99	84	451
210	319	238	131	159	104	297	448	261	101	84	451
217	331	245	114	161	103	302	431	261	101	84	451
217	324	250	123	163	103	322	431	259	101	84	451
212	316	-	123	162	98	320	445	261	101	83	451
196	327	-	115	164	107	328	456	261	101	83	451
209	328	-	118	162	115	329	446	257	101	83	451
212	331	295	102	159	117	338	450	257	101	83	451
212	323	276	108	162	104	335	435	257	101	85	451
212	326	266	110	160	109	328	404	257	101	85	451
222	337	279	114	162	108	338	410	251	101	85	451

年 月	さけ缶詰 (1缶)	牛 肉 (100g)	豚 肉 (100g)	鶏 肉 (100g)	ハ ム (100g)	コンビーフ 缶 (1缶)	牛 乳 (1本)	バター (1箱)	鶏 卵 (1kg)
	さけ水煮、 平2号缶 (200g入)	中	中	プロイラー 肉	プレスハ ム上級、 J A S 規 格 品	CB3号缶 (100g入)	加工乳、特別牛乳 及び乳飲料を除く びん詰(200cc入)、 びん代を除く配達 1本月初め	上、カルト ン入(225 g入) 「雪印北海 道バター」	1 個 約 60 g
昭和55年	b) 305	287	142	138	173	274	56	347	359
56	b) 310	289	146	143	183	291	57	348	387
57	b) 318	289	148	143	191	295	57	358	329
58	323	294	150	142	197	292	57	380	307
昭和59年	324	301	155	142	195	291	58	379	305
1月	324	301	156	142	197	292	57	378	295
2	324	301	156	142	197	290	57	378	350
3	324	301	156	142	197	291	58	381	335
4	325	301	156	142	197	291	58	381	317
5	325	301	156	142	197	291	58	379	284
6	325	301	156	142	197	291	58	379	270
7	325	301	156	142	197	291	58	379	270
8	324	301	156	143	193	291	58	379	284
9	320	300	155	143	193	291	58	379	329
10	320	300	154	143	193	291	58	379	309
11	b) 308	300	154	143	193	291	58	379	310
12	b) 308	300	154	143	193	291	58	379	311

キャベツ (1kg)	ほうれん 草 (1kg)	白 菜 (1kg)	ね ぎ (1kg)	甘しよ (1kg)	馬れい し (1kg)	大 根 (1kg)	にんじん (1kg)	ごぼう (1kg)	玉ねぎ (1kg)	きゅうり (1kg)	な す (1kg)
235	596	215	548	458	240	213	270	525	167	477	523
164	613	164	695	496	272	191	305	574	276	473	508
159	502	162	576	442	228	162	243	425	172	438	525
156	629	198	679	490	222	186	275	593	176	504	547
176	535	184	730	601	254	204	289	649	246	442	543
217	550	170	857	446	223	162	254	543	229	508	635
282	586	212	1 042	507	231	227	269	582	258	634	712
312	372	286	991	596	263	297	288	714	347	532	730
272	311	225	744	650	287	306	336	711	345	463	671
191	314	194	664	771	334	208	404	778	291	405	511
100	397	187	543	844	335	154	303	755	199	367	474
138	832	210	587	737	295	209	365	783	194	301	394
158	928	168	746	632	223	267	297	688	205	305	281
145	945	214	815	547	231	223	288	678	215	515	422
117	489	153	643	489	215	193	236	627	214	354	424
96	339	99	588	521	215	106	217	508	218	382	574
84	359	91	536	477	193	101	208	427	232	536	687

第 3 表

日用品の小売価格及

c) びん詰2ℓ入。 d) 1.4cm×21.0cm×180cm

年 月	トマト	あずき	大豆	干しのり	わかめ	こんぶ	豆腐	油揚げ	こんにゃく	たくあん	こんぶ
	(1kg)	(100g)	(100g)	(1帖)	(100g)	(100g)	(100g)	(100g)	(100g)	(100g)	(100g)
	円	大粒	黄白豆	黒のり、中、1帖(10枚)	養殖、塩蔵わかめ(湯通しもの)並	とろろこんぶ、並	絹ごしを除去	薄揚げ	板こんにゃく	本づけ中	並
昭和55年	473	87	60	328	77	274	21	132	30	55	131
56	480	102	65	308	75	311	22	139	30	57	141
57	474	119	77	314	74	325	23	139	31	56	151
58	529	112	70	338	76	332	23	139	39	57	155
昭和59年	511	113	71	317	80	331	24	146	51	58	158
1月	672	111	71	328	79	335	23	141	44	58	157
2	605	112	71	328	79	335	24	146	44	57	157
3	606	112	71	326	79	335	24	146	45	58	156
4	521	112	71	313	79	335	24	146	46	59	158
5	545	112	71	313	80	335	24	146	51	59	158
6	356	112	71	309	80	335	24	146	55	58	158
7	348	114	71	309	80	335	24	146	55	59	159
8	369	116	71	309	80	335	24	146	55	58	159
9	483	117	71	312	80	321	24	146	55	58	157
10	552	118	71	312	80	321	24	146	55	59	157
11	505	115	69	317	80	321	24	146	55	59	157
12	575	110	69	322	79	329	24	146	55	58	157
年 月	砂糖	酢	ソース	化学調味料	ようかん	ビスケット	キャラメル	あめ	かわら	番 茶	
	(1袋)	(1本)	(1本)	(1袋)	(100g)	(100g)	(1箱)	(100g)	(100g)	(100g)	
	上袋入り(1kg)	醸造酢、びん詰(500ml入)「ミツカン酢(黒マーク)」	ウスターソースバック(300ml入)(商標指定)	グルタミン酸ソーダー「味の素」中袋(120g入)	ねりようかん(1本約300g)	ソフトビスケット、中袋「森永」	森永ミルクキャラメル(10粒入)	バターロール袋入り(110~140g入)	小麦粉製せんべい並	上	
昭和55年	274	141	185	252	149	87	52	131	98	205	
56	285	146	191	266	156	90	59	133	110	214	
57	285	145	186	275	158	91	58	130	111	222	
58	244	142	180	278	207	92	58	121	111	224	
昭和59年	261	142	182	280	171	90	58	121	115	235	
1月	263	142	181	277	198	91	58	121	112	224	
2	263	142	182	281	183	91	58	120	113	224	
3	262	142	182	281	168	91	58	120	113	226	
4	264	142	182	281	170	90	58	121	113	226	
5	263	142	182	281	165	90	58	121	114	226	
6	263	142	182	281	165	90	58	122	114	226	
7	263	142	182	281	165	90	58	123	117	234	
8	263	142	182	281	167	90	58	123	117	234	
9	256	142	182	281	167	90	58	122	120	234	
10	256	142	182	281	167	90	58	122	120	255	
11	256	142	182	278	167	91	58	122	116	255	
12	254	142	182	278	168	91	58	122	114	255	

び生活用品の料金(大阪市)(続)

りんご	みかん	夏みかん	なし	かき	食用油	マーガリン	食塩	しょう油	みそ
(1kg)	(1kg)	(1kg)	(1kg)	(1kg)	(1本)	(1箱)	(1袋)	(1本)	(1袋)
ふじ(1個260~300g)	(1個100~120g)	甘夏みかん(1個350~400g)	青梨二十世紀(1個260~300g)	富有(1個190~230g)	サラダ油(食用調合油)ポリ容器入(700g入)	植物性、ソフトタイプマーガリン、ポリ容器入り(225g入)	食塩(家庭用)袋入り(1kg入)	大手銘柄、濃口、特級、JAS規格品、ポリ容器入り(1ℓ入)	並、袋入り(1kg入)
円									
534	302	305	433	523	304	197	60	c) 558	305
483	330	367	441	545	297	199	70	c) 567	328
479	359	361	402	444	301	198	75	c) 561	327
496	349	359	455	506	299	191	75	286	326
436	376	306	466	517	329	193	75	286	327
404	212	278	-	609	299	187	75	286	327
338	249	283	-	-	299	187	75	286	327
381	291	312	-	-	299	194	75	286	327
386	338	286	-	-	299	194	75	286	327
413	-	335	-	-	299	194	75	286	327
501	-	359	-	-	306	197	75	286	327
-	-	289	-	-	339	194	75	286	327
-	-	-	648	-	352	194	75	286	327
-	866	-	440	-	354	194	75	286	327
-	404	-	334	549	365	194	75	286	327
562	295	-	443	392	365	194	75	286	327
503	357	-	-	518	369	194	75	286	327
せん茶	紅茶	サイダー	清酒	しょうちゅう	ビール	ウイスキー	板 材	く ぎ	量表取り替え費
(100g)	(1箱)	(1本)	(1本)	(1本)	(1本)	(1本)	(1枚)	(100g)	(1枚)
中	ティーバック(25袋)	びん詰(350ml入)「三ツ矢サイダー」	2級びん詰(1800ml入)	甲類アルコール分25度びん詰(1800ml入)	淡色びん詰(633ml入)	2級びん詰(720ml入)「サントリ-レッドエクストラ」	ラワン材、たな板1.4cm×30.0cm×180~182cm	丸くぎ38mm	{表}備後表、引通し、経糸系、動力織、並級[へり]光輝へり化織、中級品、取り替え工賃を含む。
円									
283	343	70	1183	798	233	800	d) 1580	34	5388
294	374	78	1213	879	257	800	d) 1861	39	5725
302	365	80	1220	890	265	800	d) 1230	41	5979
306	361	80	1296	894	270	812	1808	44	5924
325	375	80	1370	965	302	890	1830	45	5921
308	365	80	1350	923	285	870	1822	45	5858
308	365	80	1350	940	285	870	1822	45	5858
318	365	80	1350	940	285	870	1822	45	5900
318	365	80	1350	940	285	870	1822	45	5900
318	365	80	1380	980	310	900	1822	45	5942
318	374	80	1380	980	310	900	1822	45	5942
326	374	80	1380	980	310	900	1822	45	5942
326	374	80	1380	980	310	900	1822	45	5942
326	387	80	1380	980	310	900	1822	45	5942
347	387	80	1380	980	310	900	1822	45	5942
347	387	80	1380	980	310	900	1870	45	5942
344	387	80	1380	980	310	900	1870	45	5942

第 3 表

日用品の小売価格及

び生活用品の料金(大阪市)(続)

e) 普通板ガラス f) 15㎡ g) 無地、1.4kg程度 h) 長柄 i) アップシューズ

年 月	板ガラス 取り替え費 (1枚)	大工手間代 (1日)	電気代 (基本料金)	ガス代 (基本料金)	プロパンガス (5㎡)	灯 油 (18ℓ)	石 炭 (1袋)	れん炭 (1袋)	水道料 (20㎡)
	フロート板ガラス、透明、厚さ3mm、81cm×91cm(わく)アルミサッシ、出張施工	家屋修理代 手常用1人分	最低料金制 (15KWH) 早取料金 (1ヶ月)	4500Kcal/ ㎡一般家庭 用早取料金 (1ヶ月)	体積売り 一般家庭用	白 灯 油 詰替え売り 配	一般用塊炭 6000Kcal/ kg程度紙袋 入り(20kg)	着火れん炭 高 4 号 (12cm)袋入 (14個入)	計量制、専 用栓 一般家庭用
昭和55年	円 e) 4 752	12 330	323	690	2 423	1 556	984	1 523	f) 457
56	e) 5 301	13 120	345	690	2 516	1 599	1 133	1 647	840
57	e) 5 413	13 440	345	690	2 516	1 768	1 316	1 737	840
58	7 185	13 830	345	690	2 516	1 726	1 350	1 788	840
昭和59年	7 169	13 830	345	690	2 526	1 585	1 375	1 800	980
1月	7 142	13 920	345	690	2 516	1 586	1 367	1 800	840
2	7 142	13 920	345	690	2 516	1 586	1 367	1 800	840
3	7 142	13 920	345	690	2 516	1 598	1 367	1 800	840
4	7 142	14 080	345	690	2 516	1 589	1 367	1 800	840
5	7 183	14 080	345	690	2 535	1 589	1 367	1 800	1 050
6	7 183	14 080	345	690	2 535	1 589	1 367	1 800	1 050
7	7 183	14 080	345	690	2 535	1 589	1 367	1 800	1 050
8	7 183	14 080	345	690	2 535	1 589	1 367	1 800	1 050
9	7 183	14 080	345	690	2 535	1 589	1 367	1 800	1 050
10	7 183	13 250	345	690	2 535	1 589	1 400	1 800	1 050
11	7 183	13 250	345	690	2 535	1 581	1 400	1 800	1 050
12	7 183	13 250	345	690	2 507	1 541	1 400	1 800	1 050

整理たんす (1本)	食 卓 (1卓)	毛 布 (1枚)	ふとんわた (3kg)	飯茶わん (1個)	さ ら (1枚)	な べ (1個)	電 球 (1個)	けい光 ランプ (1本)	タオル (1枚)
巾90cm、高 さ130cm程 度7段総引 出し中級品	メラミンラ スチック化 粧板、角型 (60cm×90cm)、金 属折脚 普通品	アクリル100%タ フテッド、柄物、 ナイロン生地、緑 どり大きさ140cm× 195-200cm程度重 さ1.5kg程度	白 わ た (綿100%) 上	ふたなし 直径11cm 程度並 もの	洋ざら(肉 ざら)、無地 径23cm程度 普通品	アルマイト 製、両手な べ径20cm中 級品深さ9 cm程度	一般照明 用二重コ イル 60W	直 管 型 白 20W	綿100% (720g付 程度) 無地、普 通品
円		g)							
34 650	5 761	3 102	4 599	210	213	1 775	116	286	238
37 720	6 437	3 550	4 679	225	273	1 860	122	283	241
36 480	6 623	4 178	4 762	234	266	1 881	131	280	248
36 850	6 331	4 383	4 878	244	276	1 852	130	272	252
37 960	6 648	4 633	4 875	257	296	1 922	138	272	255
38 530	6 500	4 684	4 875	255	290	1 877	130	272	254
38 530	6 500	4 288	4 875	255	290	1 877	130	272	254
38 330	6 700	4 268	4 875	252	297	1 886	133	272	254
38 150	6 700	3 967	4 875	252	297	1 895	133	272	257
38 100	6 700	5 000	4 875	252	297	1 905	142	272	257
38 100	6 700	—	4 875	259	297	1 915	142	272	257
37 580	6 700	—	4 875	259	297	1 933	142	272	257
37 380	6 700	—	4 875	259	297	1 933	142	272	257
37 260	6 700	4 843	4 875	259	297	1 933	142	272	257
37 660	6 700	4 986	4 875	259	297	1 951	142	272	253
37 660	6 800	4 860	4 875	259	297	1 978	142	272	253
38 210	6 375	4 800	4 875	259	297	1 978	142	272	253

年 月	座敷はうき (1本)	ち り 紙 (800枚)	男子ズボン (1本)	男子レインダ スターコート (1着)	学 生 服 (中学1着)	ワイシャツ 混 (1 枚)	婦人セーター (1枚)	男子合シャツ (1枚)
	本草、短柄 中級品	白ちり クレープ付	並型、ウー ステッド、 (毛100%) 中級品	シングル並型 ポリエステル 65%、綿35% ライニングを 除く。	詰襟上下、総裏(表地) カシミヤドスキン、(ポ リエステル50%、毛50 %)、身長155cm、胸囲 78cm用。	カッター、ポリエス テル混紡ブロード(ポリ エステル65%、綿35%) 80番手双糸、白、普通 品	カーディガン (ボタン付)長 袖、無地、毛 100%(サイズ) M、普通品	半袖メリヤス (綿100%) 30~40番手程 度(サイズ) M普通品、白
昭和55年	円 h) 1 925	231	9 993	23 920	22 900	3 222	5 984	607
56	h) 1 974	230	9 990	25 200	24 380	3 269	6 141	624
57	h) 2 020	231	10 330	26 380	24 900	3 348	6 775	632
58	888	235	10 520	27 490	26 250	3 343	7 271	639
昭和59年	907	236	11 350	29 610	26 330	3 251	7 184	639
1月	903	236	11 560	28 350	25 840	3 362	6 873	639
2	903	236	10 400	27 600	25 840	3 371	6 540	639
3	904	236	10 680	29 000	25 750	3 228	6 450	639
4	904	236	10 440	29 670	25 750	3 228	8 500	639
5	906	236	11 250	29 670	25 750	3 178	—	639
6	906	237	—	29 670	26 920	3 236	—	639
7	906	237	—	29 670	26 920	3 236	—	639
8	906	237	—	29 670	26 920	3 236	—	639
9	906	234	11 830	29 670	26 350	3 236	7 256	639
10	914	234	12 000	30 630	26 350	3 236	7 367	639
11	914	234	12 000	30 860	26 770	3 236	7 120	639
12	914	236	12 000	30 860	26 770	3 228	7 364	639

男子シャツ (1枚)	男子皮ぐつ (1足)	運 動 ぐ つ テニスタイプ (1足)	子供ぐつ (1足)	婦 人 サンダル (1足)	絹着尺地 (1反)	婦人服裏地 (1m)	男子背広地 (1m)	ぬ い 糸 (1巻)	毛 糸 (500g)
長袖メリヤス (綿100%) 30~40番手 [サイズ] M 普通品、白	短ぐつ、黒 [甲]牛皮 [底]合成 ゴム25cm程 度中級品	テニス又はローパ スタイヤ、綿布地 白、紐付、ゴム底 24.5cm程度、中級 品	女児用合成 皮革製 ボタン付 19cm程度	合成樹脂製 [底]合成 ゴム [甲] バンド	紋意匠(絹 100%)白生 地約12m、 640g~680 g付程度	ベンベルグデ シン(キエ ラ100%)無地 92cm幅「旭化 成デシン」	ウーステッド (毛100%) 48番手~60番 手双糸程度中 級、W幅	カタン糸(綿 100%)50番駒 巻(1000m)	手編糸(毛100 %)先染中細 上・玉巻
円		i)							
867	8 055	1 177	2 396	955	41 400	547	11 650	408	3 178
913	8 552	2 211	2 461	976	44 200	583	11 800	422	3 372
916	9 038	2 129	2 420	963	46 370	587	11 490	425	3 602
917	8 947	2 136	2 397	939	47 480	594	11 600	426	3 818
918	8 978	2 125	2 457	958	47 480	680	12 290	426	3 861
917	8 958	2 136	2 434	939	47 480	621	11 970	426	3 745
917	8 958	2 136	2 434	939	47 480	685	12 150	426	3 720
917	8 958	2 136	2 434	963	47 480	685	12 150	426	3 484
917	8 958	2 121	2 434	963	47 480	685	12 150	426	3 963
—	8 958	2 121	2 434	963	47 480	676	12 230	426	3 967
—	8 958	2 121	2 434	963	47 480	676	12 230	426	3 967
—	8 875	2 121	2 457	963	47 480	676	12 230	426	3 967
—	8 875	2 121	2 457	963	47 480	676	12 230	426	3 967
920	8 967	2 121	2 490	963	47 480	687	12 410	426	3 859
919	8 967	2 121	2 490	963	47 480	687	12 410	426	3 859
919	9 150	2 121	2 490	963	47 480	687	12 650	426	3 859
919	9 150	2 121	2 490	952	47 480	717	12 650	426	3 970

第 3 表

日用品の小売価格及

j) 綿・化繊混用 k) 毛・化繊混用 l) 「新ルルエースA(50錠入り)」 m) 「チャームナップA(28個入り)」
 p) 「フェザー、ハイステンレス」 q) 「花王フェザークリームシャンプー」 r) 155ml s) ホック付

年 月	男子くつ下 (1足)	婦人長くつ下 パンティストッキング (1足)	婦人白たび (1足)	仕立代 (1着)	せんたく代 (ワイシャツ) (1枚)	くつ修理代 (1足)	感冒薬 (1箱)	はり薬 (1箱)
	ウーリーナイロン(ナイロン100%)柄もの普通品	ナイロン100%、プレーン15~20デニール程度1足入り〔サイズ〕M	白キヤラコ(綿100%)綿底、4枚こはせ22.5cm程度、上級品「福助足袋(福助印)」	背広シングル上下、普通仕立、(袷地)キュブラ100%	ワイシャツ(カッター)、配達料金後払い	婦人パンプスカかと(合成ゴムリフト)修理	総合感冒剤「新ルルゴールドA(60錠入り)」	消炎鎮痛貼付剤紙箱入り普通判40枚入り「トクホン」又は「サロンパス」
昭和55年	円 362	231	1 262	58 230	176	332	766	309
56	j) 507	230	1 358	60 700	183	366	838	328
57	k) 511	229	1 519	63 360	188	381	869	369
58	k) 518	226	1 614	64 760	190	402	934	367
昭和59年	k) 541	298	1 719	65 090	190	415	1 152	362
1月	k) 527	298	1 686	64 440	191	408	1 162	365
2	k) 518	298	1 700	64 440	191	408	1 162	365
3	k) 518	298	1 700	64 440	191	408	1 162	365
4	j) 540	298	1 700	64 440	192	408	1 162	365
5	j) 547	298	1 700	64 440	189	408	1 162	365
6	j) 547	298	1 700	64 440	189	417	1 162	365
7	j) 547	298	1 700	65 560	189	417	1 162	365
8	j) 547	298	1 700	65 560	189	417	1 162	368
9	j) 538	298	1 725	65 560	189	417	1 133	356
10	k) 557	298	1 763	65 560	189	417	1 133	356
11	k) 563	298	1 775	65 560	192	417	1 133	356
12	k) 563	291	1 775	66 670	192	433	1 133	356

年 月	絵 具 (1箱)	ノートブック (1冊)	レターペーパー (1冊)	フィルム (1本)	新聞代 (1カ月)	映画観覧料 (1回)	写真焼付代 (1枚)
	水彩不透明絵具、12色、紙箱入り、普通品「サクラムマツ水彩」、「へんてるエフ水彩」又は「ギターペイント(風車又はネオ)」	上質紙、6号(179mm×252mm)罫入り正味28~36枚綴り	上質紙、色紙判実用便せん、「コクヨ書翰箋ヒュー31」30枚綴り	カメラ用カラー35mm、感光度10024枚どり	日刊、邦字一般新聞朝夕刊、月ぎめ	大人観覧料	引伸、サービスサイズ、Eサイズ(8.0cm×12.0cm程度)カラー
昭和55年	円 495	99	83	505	2 350	1 383	46
56	500	108	89	500	2 600	1 490	45
57	500	112	90	500	2 600	1 500	45
58	500	112	90	508	2 600	1 500	42
昭和59年	500	112	90	515	2 600	1 500	42
1月	500	112	90	508	2 600	1 500	42
2	500	112	90	513	2 600	1 500	42
3	500	112	90	513	2 600	1 500	42
4	500	112	90	517	2 600	1 500	42
5	500	112	90	517	2 600	1 500	42
6	500	112	90	517	2 600	1 500	42
7	500	112	90	517	2 600	1 500	42
8	500	112	90	517	2 600	1 500	42
9	500	112	90	517	2 600	1 500	42
10	500	112	90	517	2 600	1 500	42
11	500	112	90	517	2 600	1 500	42
12	500	112	90	517	2 600	1 500	42

び生活用品の料金(大阪市)(続)

n) 「チャームナップミニ(28個入り)」 o) 「チャームナップミニi(28個入り)」

生理用紙綿 (1箱)	私鉄運賃 (1区)	バス代 (1回)	タクシー代 (中型車)		高校授業料 (公立1カ月)	高校授業料 (私立1カ月)	幼稚園保育 料(1カ月)	鉛 筆 (1ダース)
個別包装、ポリ袋入り、ピタテープ付、28個入り「チャームナップミニ」又は「ロリエ」	地方鉄道 普通 旅客運賃 大人	一般乗合 旅客自動車 運賃 大人	初乗運賃	加算運賃	全日制 普通課程 (学校指定)	(学校指定)	園則による 保育料 私立(幼稚園 指定)	黒しんHB 消ゴムなし
円								
m) 286	70	110	380	70	4 800	19 640	13 330	360
m) 294	77	128	397	73	5 400	20 278	13 585	360
n) 316	80	140	430	80	5 600	21 510	13 918	360
o) 354	80	140	430	80	5 600	22 225	14 000	360
353	89	145	450	80	6 200	23 530	14 000	360
355	80	140	430	80	6 200	23 530	14 000	360
349	90	140	430	80	6 200	23 530	14 000	360
353	90	140	430	80	6 200	23 530	14 000	360
353	90	140	430	80	6 200	23 530	14 000	360
358	90	140	430	80	6 200	23 530	14 000	360
353	90	140	430	80	6 200	23 530	14 000	360
353	90	150	470	80	6 200	23 530	14 000	360
353	90	150	470	80	6 200	23 530	14 000	360
353	90	150	470	80	6 200	23 530	14 000	360
353	90	150	470	80	6 200	23 530	14 000	360

入浴料 (1回)	理髪料 (1回)	パーマ ネット代 (1回)	かみそり 替 刃 (1箱)	化粧せっけん (1個)	シャンプー (1本)	歯みがき (1本)	整髪料 (1瓶)	男子洋傘 (1本)
大人	大人調髪 (洗髪を含む)	コールド (セットを 含む)	両刃、「シッ ク・スーパ ーII」 (5枚入り)	「牛乳石けん カウブランド 赤箱」標準重 量90g	液体ポリ容 器入り(220 ml入り)コン ディショニ ングタイプ	ねり歯みがき チューブ入 「デンターラ イオン」 (175g入り)	液状整髪料 「バイタリ スV7」 (260ml)	折りたたみ傘骨の 数8本、ポリエス テル100%、スプ リング付、黒、普 通品
円								
172	2 250	5 194	p) 199	85	q) 183	229	r) 346	2 223
186	2 358	5 425	p) 221	87	q) 194	228	r) 346	2 390
195	2 435	5 317	p) 223	87	q) 195	229	r) 347	2 425
200	2 478	5 381	504	88	279	227	635	2 433
210	2 520	5 408	504	87	278	227	637	2 359
200	2 492	5 408	504	88	280	227	642	2 358
200	2 492	5 408	504	88	280	227	642	2 360
200	2 492	5 408	504	87	280	227	642	2 360
200	2 517	5 408	504	87	280	227	642	2 360
200	2 517	5 408	504	87	280	227	638	2 360
200	2 517	5 408	504	87	278	227	638	2 360
220	2 517	5 408	504	87	278	227	638	2 357
220	2 517	5 408	504	87	278	227	638	s) 2 567
220	2 517	5 408	504	88	273	227	632	s) 2 567
220	2 517	5 408	504	88	273	227	632	s) 2 567
220	2 575	5 408	504	88	273	227	632	s) 2 567
220	2 575	5 408	504	88	275	227	630	s) 2 567

第4表 市街地価格指数、木造建築費指数(全国)

1) 昭和55年3月末=100 2) 各月とも月末現在。

年 月	市 街 地 価 格 指 数												木造建築費 指 数
	平 均			商 業 地			住 宅 地			工 業 地			
	指 数	対前回 変動率	前年 同期比	指 数	対前回 変動率	前年 同期比	指 数	対前回 変動率	前年 同期比	指 数	対前回 変動率	前年 同期比	
50年3月	83.3	△5.5	△4.3	87.8	△4.9	△3.8	74.6	△5.7	△4.0	89.7	△6.2	△5.3	78.7
" 9月	83.5	0.2	△5.3	88.0	0.2	△4.7	75.0	0.5	△5.2	89.7	0.0	△6.2	78.6
51年3月	83.9	0.6	0.8	88.3	0.3	0.6	75.7	0.9	1.5	89.9	0.2	0.3	79.1
" 9月	84.7	0.9	1.4	88.7	0.4	0.8	77.0	1.7	2.6	90.2	0.3	0.5	80.7
52年3月	85.7	1.2	2.1	89.3	0.7	1.1	78.7	2.2	3.9	90.7	0.5	0.8	81.9
" 9月	86.9	1.3	2.6	90.0	0.8	1.5	80.5	2.2	4.5	91.1	0.5	1.1	82.8
53年3月	88.1	1.4	2.8	91.0	1.0	1.9	82.5	2.5	4.8	91.8	0.7	1.3	83.7
" 9月	89.8	1.9	3.4	92.2	1.3	2.4	85.1	3.2	5.8	92.9	1.2	1.9	85.1
54年3月	92.1	2.6	4.6	93.9	1.8	3.2	88.7	4.1	7.5	94.4	1.6	2.8	87.5
" 9月	95.5	3.7	6.4	96.5	2.8	4.7	93.7	5.7	10.0	96.8	2.5	4.2	93.4
55年3月	100.0	4.7	8.5	100.0	3.6	6.5	100.0	6.7	12.8	100.0	3.4	5.9	100.0
" 9月	104.6	4.6	9.5	103.7	3.7	7.4	106.5	6.5	13.6	103.5	3.5	7.0	104.2
56年3月	108.7	3.9	8.7	106.9	3.1	6.9	112.2	5.4	12.2	106.7	3.1	6.7	105.1
" 9月	112.8	3.7	7.8	110.3	3.2	6.4	117.6	4.8	10.5	109.9	3.0	6.2	106.0
57年3月	116.4	3.2	7.1	113.4	2.8	6.1	122.4	4.1	9.1	112.6	2.5	5.6	106.6
" 9月	119.4	2.6	5.9	116.0	2.3	5.1	126.4	3.2	7.5	115.0	2.1	4.6	107.1
58年3月	121.9	2.1	4.7	118.3	2.0	4.3	129.5	2.5	5.8	117.0	1.8	3.9	107.3
" 9月	124.0	1.7	3.8	120.2	1.6	3.6	131.9	1.9	4.4	118.8	1.5	3.3	107.5
59年3月	125.8	1.5	3.2	122.0	1.5	3.2	134.1	1.7	3.6	120.3	1.3	2.8	107.7
" 9月	127.6	1.4	2.9	123.8	1.5	3.1	136.0	1.4	3.1	121.8	1.2	2.5	107.8
60年3月	129.3	1.3	2.8	125.7	1.5	3.1	137.7	1.3	2.7	123.2	1.1	2.4	107.9

資料 日本不動産研究所「全国市街地価格指数・木造建築費指数」

第5表 住宅地の距離圏別平均価格

1) 各年1月1日現在。
2) 標準地1平方メートル当たりの平均価格である。
ア) 大阪駅からの直線距離による。

ア) 距離圏	昭和56年		昭和57年		昭和58年		昭和59年		昭和60年	
	平均価格	対前年 変動率	平均価格	対前年 変動率	平均価格	対前年 変動率	平均価格	対前年 変動率	平均価格	対前年 変動率
平 均	114 800	12.6	133 900	9.3	156 000	5.3	163 300	3.6	168 900	3.0
5km 未満	157 600	12.5	177 600	8.6	230 100	3.9	243 500	3.7	253 900	3.7
5~10km 未満	147 600	13.0	170 000	9.4	200 700	4.6	210 800	3.6	222 500	3.5
10~15km 未満	131 300	13.2	151 300	9.6	181 500	5.0	189 400	3.6	196 800	3.2
15~20km 未満	118 100	13.3	138 800	9.5	159 900	5.4	167 600	3.5	173 500	2.8
20~25km 未満	101 700	13.0	118 000	9.8	133 300	6.0	140 300	3.5	143 700	2.8
25~30km 未満	74 800	11.7	90 500	9.2	110 700	5.7	114 700	3.4	120 600	2.7
30~35km 未満	94 000	12.3	108 800	9.7	118 800	5.5	124 300	3.5	127 500	2.7
35~40km 未満	95 200	12.2	111 600	8.9	139 500	5.3	146 800	3.8	152 500	2.9
40~45km 未満	123 400	12.4	143 400	9.1	165 700	5.2	173 500	3.6	173 900	2.7
45~50km 未満	116 400	12.6	146 800	9.1	166 400	5.1	168 800	3.6	162 000	2.7
50~55km 未満	32 900	10.3	39 300	7.4	73 900	3.6	76 500	3.2	79 100	3.1

資料 国土庁土地鑑定委員会「地価公示」

第6表 勤労者世帯平均1か月間の公共的料金負担状況

(59年 年間収入7分位階級別府下17市平均)

1) 年間収入の少ないものから多いものへ順に並べて7等分し、低い方から第I、II、III、IV、V、VI、VIIの7分位階級として、各階級内の平均を求めたものである。

項 目	平 均	I	II	III	IV	V	VI	VII
調整世帯	569	81	81	81	81	81	81	81
集計世帯	3.8	3.3	3.6	3.8	3.8	4.0	3.9	3.9
世帯主の年齢	1.5	1.3	1.3	1.4	1.5	1.6	1.7	1.9
世帯員数	43.0	39.7	38.7	41.1	41.6	43.8	46.1	50.1
実収入	439 212	236 881	312 639	362 880	401 038	459 554	545 251	755 711
経常世帯主の収入	429 913	230 969	305 888	355 414	393 123	448 589	533 625	741 257
世帯主の収入	414 136	223 737	297 068	346 187	381 877	433 107	512 776	703 714
世帯員の収入	372 080	211 516	284 155	322 325	351 550	394 995	451 486	588 205
世帯員の収入	25 435	8 353	9 880	16 593	19 561	26 066	39 218	58 310
世帯員の収入	16 621	3 868	3 033	7 269	10 766	12 046	22 072	57 199
世帯員の収入	5 749	1 865	3 262	2 713	4 622	3 717	10 056	13 988
世帯員の収入	10 028	5 367	5 558	6 514	6 624	11 765	10 793	23 555
世帯員の収入	6 440	4 252	4 447	5 230	5 815	9 191	5 834	10 312
実支出	356 100	216 971	259 582	293 848	320 062	372 451	420 538	608 751
消費支出	287 509	194 379	224 634	247 195	265 047	303 475	327 617	449 904
食料	78 724	60 323	68 504	74 220	80 155	84 384	86 921	96 540
居住	16 631	22 304	19 464	19 131	16 164	14 112	10 651	14 591
光熱	17 122	13 077	13 994	15 962	16 502	18 361	19 076	22 869
家賃	11 851	9 024	7 858	9 707	12 052	13 075	15 252	15 965
被服	19 551	10 571	13 513	15 326	16 083	21 560	21 328	38 444
保健	7 155	5 203	7 649	5 818	5 749	6 327	7 627	11 707
教育	22 845	14 637	20 122	21 525	20 435	20 948	23 560	38 656
娯楽	14 081	3 530	7 337	8 064	12 517	16 091	21 808	29 185
交通	23 028	13 455	16 434	18 551	20 123	29 441	24 628	38 550
通信	76 521	42 255	49 759	58 891	65 267	79 176	96 766	143 397
貯蓄	68 591	22 592	34 948	46 653	55 015	68 976	92 921	158 847
貯蓄	252 097	107 301	174 884	193 773	243 119	268 061	333 352	443 879
貯蓄	21 784	13 402	17 849	17 234	19 605	24 176	27 734	32 470
貯蓄	17 117	2 483	4 693	17 163	17 236	22 448	32 932	22 864
可処分所得	370 621	214 289	277 691	316 227	346 023	390 578	452 330	596 864
黒字貯蓄	22.4	9.3	19.1	21.8	23.4	27.6	27.6	24.6
平均貯蓄	13.2	4.4	15.0	12.1	11.4	11.0	15.3	17.1
平均貯蓄	77.6	90.7	80.9	78.2	76.6	77.7	72.4	75.4
平均貯蓄	27.4	31.0	30.5	30.0	30.2	27.8	26.5	21.5
公共的料金総額	70 610	59 494	65 285	67 409	66 792	69 652	73 217	92 361
(除く家賃)	(58 051)	(39 123)	(47 160)	(50 367)	(54 107)	(60 158)	(66 726)	(88 638)
電気	6 299	4 791	5 163	6 591	6 229	6 805	7 496	7 016
ガス	2 002	1 485	1 935	1 801	2 011	2 230	2 073	2 476
水道	824	558	791	1 123	1 017	995	863	420
電話	6 773	5 270	5 394	6 359	6 311	7 117	7 348	9 604
バス	6 440	4 444	5 258	6 202	6 265	6 797	7 327	8 781
タクシー	425	797	437	334	421	541	223	223
道路	864	696	677	718	770	925	1 211	1 052
入院	2 512	1 785	2 158	2 225	2 610	2 831	2 867	3 106
診療	1 316	729	788	988	1 038	1 355	1 522	2 786
入院	4 155	3 063	4 707	3 514	3 371	3 053	4 274	7 094
バス	2 985	1 981	2 575	2 538	2 703	2 799	3 112	5 180
タクシー	262	226	297	328	224	263	221	276
航空	460	481	463	398	310	414	484	670
郵便	432	30	518	318	134	660	483	880
電話	466	184	343	350	310	532	619	925
電気	4 808	3 779	4 173	4 380	4 403	5 003	4 815	7 102
学	720	254	471	936	656	1 185	888	649
学	741	282	311	413	954	1 185	888	649
学	2 288	809	1 063	1 073	2 582	2 345	3 919	4 223
学	5 105	0	1 354	1 596	3 559	4 781	7 148	17 267
学	2 004	1 397	2 675	2 548	2 212	2 449	1 727	1 021
学	2 545	2 163	2 371	2 385	2 496	2 649	2 725	3 025
学	753	656	586	673	779	855	862	862
学	731	1 421	1 000	636	709	427	656	265
学	1 014	842	840	963	1 123	977	1 205	1 146
学	1 127	1 000	812	977	910	1 180	1 197	1 814
学	12 559	20 371	18 125	17 042	12 685	9 494	6 491	3 723

第 7 表

勤労者世帯年平均1か月

1) 56年以前の数値については、新たに細分類まで週及したものである。

項 目	55年平均	56年平均	57年平均	58 年			59 年		
				平 均	構 成 比	対 前 年 増 加 率	平 均	構 成 比	対 前 年 増 加 率
調整世帯主の年齢	858	862	869	757	—	—	683	—	—
世帯員数	3.8	3.8	3.7	3.7	—	—	3.8	—	—
世帯主の年齢	1.3	1.3	1.4	1.4	—	—	1.5	—	—
世帯主の年齢	42.5	42.4	43.2	42.3	—	—	43.0	—	—
収入総額	575 452	595 505	661 513	655 808	—	△ 0.9	720 631	—	9.9
実収入	353 109	365 151	399 202	398 011	100.00	△ 0.3	432 756	100.00	8.7
経常収入	345 488	358 630	391 462	390 092	98.01	△ 0.4	423 795	97.93	8.6
勤め先収入	332 289	343 154	376 875	376 768	94.67	△ 0.0	408 292	94.35	8.4
世帯主収入	309 838	318 831	346 885	342 079	85.96	△ 1.4	366 777	84.75	7.2
定期収入	246 061	249 475	274 600	273 239	68.66	△ 0.5	289 341	66.86	5.9
臨時収入	5 339	5 283	4 685	4 342	1.09	△ 7.3	5 949	1.37	37.0
賞与	58 438	64 073	67 600	64 498	16.21	△ 4.6	71 487	16.52	10.8
妻の収入	13 700	13 350	17 327	19 637	4.93	13.3	26 429	6.11	34.6
他の世帯員収入	8 751	10 973	12 663	15 052	3.78	18.9	15 086	3.49	0.2
事業・内職収入	5 362	5 856	5 941	4 635	1.16	△ 22.0	5 800	1.34	25.1
他の経常収入	7 837	9 620	8 646	8 689	2.18	0.5	9 703	2.24	11.7
財産収入	2 875	4 304	2 404	2 453	0.62	2.0	2 847	0.66	16.1
社会保障給付金	4 500	4 936	5 970	5 830	1.46	△ 2.4	6 202	1.43	6.4
仕送り金	480	380	272	406	0.10	49.3	654	0.15	61.1
特別収入	7 621	6 521	7 740	7 919	1.99	2.3	8 961	2.07	13.2
受贈金	5 097	4 459	4 902	5 389	1.35	9.9	6 242	1.44	15.8
実収入以外の収入	118 588	126 813	152 660	148 143	—	△ 3.0	175 244	—	18.3
貯蓄引当金	107 621	118 384	141 551	136 001	—	△ 3.9	161 905	—	19.0
保険収入	1 164	994	1 395	1 208	—	△ 13.4	1 903	—	57.5
土地家屋借入金	3 410	401	259	0	—	—	0	—	—
繰入金	103 755	103541	109 651	109 654	—	0.0	112 631	—	2.7
支出総額	575 452	595 505	661 513	655 808	—	△ 0.9	720 631	—	9.9
実支出	289 939	296 698	326 202	327 369	—	0.4	352 375	—	7.6
消費支出	244 886	248 320	267 605	269 946	100.00	0.9	285 452	100.00	5.7
食料	72 323	73 356	76 958	77 164	28.56	0.3	79 239	27.74	2.7
殺肉介類	9 686	9 810	10 315	10 275	3.79	△ 0.4	10 932	3.82	6.4
魚介類	9 803	9 809	10 927	10 520	3.91	△ 3.7	10 443	3.64	△ 0.7
乳卵類	10 461	10 255	10 432	10 104	3.74	△ 3.2	10 293	3.60	1.9
野菜・海藻類	4 007	3 980	4 003	3 942	1.47	△ 1.5	4 005	1.40	1.6
果物	9 499	9 610	9 688	9 851	3.61	1.7	10 230	3.58	3.8
油脂・調味料	3 384	3 406	3 509	3 344	1.24	△ 4.7	3 376	1.19	1.0
菓子	2 512	2 588	2 799	2 738	1.02	△ 2.2	2 921	1.02	6.7
飲料	4 465	4 575	4 616	4 588	1.70	△ 0.6	4 580	1.60	△ 0.2
調理食	4 478	4 568	5 035	5 242	1.93	4.1	5 359	1.88	2.2
酒	2 636	2 717	2 630	2 563	0.95	△ 2.6	2 597	0.92	1.3
飲用酒	3 388	3 819	3 862	4 223	1.57	9.3	4 447	1.57	5.3
外食	8 004	8 219	9 142	9 774	3.63	6.9	10 056	3.52	2.9
住居	11 499	12 636	13 475	14 715	5.45	9.2	16 659	5.84	13.2
家賃・地代	8 072	9 781	9 351	10 656	3.94	14.0	12 639	4.43	18.0
設備修繕・維持	3 427	2 855	4 124	4 059	1.51	△ 1.6	4 020	1.41	△ 1.0
光熱・水道	12 701	14 319	14 835	15 756	5.83	6.2	17 153	6.02	8.9
電気	4 910	5 610	5 626	6 284	2.33	11.7	6 799	2.38	8.2
ガス	5 190	5 937	6 289	6 297	2.33	0.1	6 851	2.40	8.8
都市ガス	4 955	5 611	5 984	5 945	2.20	△ 0.7	6 445	2.26	8.4
他の光熱	888	990	792	855	0.31	8.0	976	0.35	14.2
水道	1 713	1 782	2 128	2 320	0.86	9.0	2 527	0.89	8.9

資料 大阪府企画部統計課

間の収入と支出(府下17市平均)

項 目	55年平均	56年平均	57年平均	58 年			59 年		
				平 均	構 成 比	対 前 年 増 加 率	平 均	構 成 比	対 前 年 増 加 率
円	円	円	円	円	%	%	円	%	%
家具・家事用品	9 705	9 772	10 493	11 022	4.09	5.0	11 617	4.07	5.4
家庭用耐久財	3 681	3 721	4 031	4 154	1.54	3.1	4 772	1.67	14.9
室内装飾品	1 022	1 013	1 175	1 013	0.28	△13.8	888	0.31	△12.3
寝具類	1 015	1 037	1 151	1 441	0.53	25.2	1 521	0.53	5.6
家事雑貨品	1 862	1 853	1 904	2 012	0.75	5.7	1 975	0.69	△ 1.8
家事消耗品	1 722	1 728	1 806	1 833	0.68	1.5	1 897	0.67	3.5
家事サービス	403	420	426	569	0.21	33.6	564	0.20	△ 0.9
被服及び履き物	19 898	19 522	20 116	18 932	7.03	△ 5.9	19 555	6.86	3.3
和服	1 535	1 754	1 906	1 661	0.62	△12.9	1 146	0.40	△31.0
洋服	8 291	8 034	7 877	7 367	2.73	△ 6.5	7 841	2.75	6.4
シャツ・セーター類	2 347	2 273	2 888	2 929	1.09	1.4	3 030	1.06	3.4
下着	1 354	1 312	1 667	1 693	0.63	1.6	1 803	0.63	6.5
生地・糸類	967	1 006	1 091	785	0.29	△28.1	985	0.35	25.5
他の被服類	1 262	1 249	1 187	1 133	0.42	△ 4.6	1 219	0.43	7.6
履物	2 561	2 395	1 890	1 840	0.68	△ 2.7	1 956	0.69	6.3
被服関連サービス	1 581	1 499	1 610	1 524	0.57	△ 5.4	1 575	0.55	3.3
保健医療	5 886	5 634	6 506	6 282	2.34	△ 3.5	7 002	2.46	11.5
医薬品	1 058	1 005	1 469	1 341	0.50	△ 8.7	1 442	0.51	7.5
保健医療用品・器具	742	704	1 033	961	0.36	△ 7.0	1 314	0.46	36.7
保健医療サービス	4 086	3 925	4 004	3 980	1.48	△ 0.6	4 246	1.49	6.7
交通通信	18 453	19 205	20 686	20 609	7.63	△ 0.4	22 293	7.82	8.2
交通	5 849	5 962	6 718	6 831	2.53	△ 1.7	7 059	2.48	3.3
自動車等関係	7 947	8 439	8 708	8 511	3.15	△ 2.3	9 733	3.41	14.4
通信	4 657	4 804	5 260	5 267	1.95	0.1	5 501	1.93	4.4
教育	10 787	10 113	11 212	11 461	4.25	2.2	13 772	4.82	20.2
授業料	7 990	7 392	7 896	8 334	3.08	5.5	10 501	3.68	26.0
補習教育	2 020	2 018	2 374	2 606	0.97	9.8	2 660	0.93	2.1
教養娯楽	19 318	19 496	22 086	22 825	8.45	3.3	23 501	8.22	3.0
教養娯楽耐久財	2 298	2 385	2 571	2 785	1.03	8.3	2 672	0.93	△ 4.1
教養娯楽用品	3 820	3 760	4 316	4 556	1.69	5.6	4 544	1.60	△ 0.3
書籍・他の印刷物	3 651	3 809	4 024	3 998	1.48	△ 0.7	4 071	1.42	1.8
教養娯楽サービス	9 549	9 542	11 175	11 486	4.25	2.8	12 214	4.27	6.3
その他の消費支出	64 316	64 267	71 238	71 180	26.37	△ 0.1	74 661	26.15	4.9
諸づかい	12 441	12 120	12 958	12 091	4.48	△ 6.7	13 412	4.70	10.9
交際費	29 348	29 721	33 343	34 208	12.67	2.6	36 261	12.70	6.0
仕送り金	20 288	19 814	22 569	22 598	8.37	0.1	22 575	7.90	△ 0.1
非消費支出	2 239	2 612	2 368	2 283	0.85	△ 3.6	2 413	0.85	5.7
非消費支出	45 053	48 378	58 597	57 423	—	△ 2.0	66 923	—	16.5
勤労所得	14 152	14 933	18 972	17 846	—	△ 5.9	21 090	—	18.2
他の税	11 843	11 898	15 559	14 981	—	△ 3.7	17 348	—	15.8
社会保障費	18 761	21 103	23 489	24 328	—	3.6	27 945	—	14.9
実支出以外の支出	173 668	186 164	217 477	209 012	—	△ 3.9	247 450	—	18.4
貯蓄	130 241	142 021	162 661	157 057	—	△ 3.5	187 682	—	19.5
保険掛金	16 084	16 888	18 946	19 496	—	2.9	21 769	—	11.7
土地家屋借入金返済	9 648	10 828	14 981	14 197	—	△ 5.2	17 069	—	20.2
繰越金	111 845	112 643	117 834	119 427	—	1.4	120 806	—	1.2
現物収支総額	11 200	10 367	12 694	11 678	—	△ 8.0	13 415	—	14.9
可処分所得	308 056	316 773	349 605	340 588	—	△ 0.0	365 833	—	7.4
黒字	63 170	68 453	73 000	70 642	—	△ 3.2	80 381	—	13.8
黒字率(%)	20.5	21.6	21.4	20.7	—	—	22.0	—	—
貯蓄率(%)	37 540	39 531	38 611	39 344	—	1.8	45 643	—	16.0
平均貯蓄性向(%)	12.2	12.5	11.4	11.6	—	—	12.5	—	—
平均消費性向(%)	79.5	78.4							

第 8 表 年間収入 5 分位階級別勤労者世帯平均 1 か月間の収入と支出 (59年府下17市平均)

1) 年間収入の少ないものから多いものへ順に並べて5等分し、低い方から第I、II、III、IV、Vの5分位階級として、各階級内の平均を求めたものである。
2) 調整集計世帯数は、抽出率を最大抽出率 1/2101 に統一した世帯数を意味する。
イ) 実収入から非消費支出を差し引いた金額 (いわゆる手取り収入)
ウ) 黒字率 = (可処分所得 - 消費支出) / 可処分所得
エ) 可処分所得に占める消費支出の割合

Table with 7 columns: 平均, I, II, III, IV, V. Rows include: 調整集計世帯数, 実収入, 消費支出, 可処分所得, and various sub-categories like food, housing, and education.

資料 大阪府企画部統計課「府民の家計」

第 9 表 世帯人員数別勤労者世帯平均 1 か月間の収入と支出 (59年府下17市平均)

1) 第8表項注(2)イ)ウ)参照

Table with 8 columns: 平均, 2人, 3人, 4人, 5人, 6人, 7人以上. Rows include: 調整集計世帯数, 実収入, 消費支出, 可処分所得, and various sub-categories like food, housing, and education.

資料 大阪府企画部統計課「府民の家計」

第10表 世帯主の年齢階級別勤労者世帯平均1か月間の収入と支出 (59年府下17市平均)

1) 第8表(注2)ア)イ)ウ)参照
2) 25歳未満及び60歳以上は省略しているため前表の総集計世帯数とは一致しない。

Table with 8 columns for age groups (25-29, 30-34, 35-39, 40-44, 45-49, 50-54, 55-59) and rows for income and expenditure categories.

資料 大阪府企画部統計課「府民の家計」

第11表 世帯主の勤め先企業産業別勤労者世帯平均1か月間の収入と支出 (59年府下17市平均)

1) 第8表(注2)ア)イ)ウ)参照
2) 農林水産及び不動産業は省略したため、第9表の総集計世帯数とは一致しない。

Table with 10 columns for industries (建設業, 製造業, 卸・小売業, 金融・保険業, 運輸・通信業, 電気・ガス水道業, サービス業, 公務) and rows for income and expenditure categories.

資料 大阪府企画部統計課「府民の家計」

第 12 表

全世帯平均 1 か月間

項 目	55 年	56 年	57 年	58 年	平均		
	平 均	平 均	平 均	平 均	平 均	1 月	2 月
集計世帯	188	184	185	186	188	187	190
世帯主	3.76	3.78	3.70	3.74	3.60	3.63	3.64
世帯主の年齢	1.51	1.52	1.54	1.56	1.56	1.52	1.58
世帯員数	46.4	46.1	46.9	47.1	49.5	49.1	49.1
円							
消費支出	226 982	236 279	242 489	246 499	253 873	216 698	223 337
食料	75 908	77 706	78 405	80 092	79 839	58 982	72 207
肉類	10 422	10 797	10 472	10 682	11 075	8 391	10 577
魚介類	11 651	11 705	12 072	11 764	11 655	8 309	10 967
卵類	9 926	9 693	10 103	10 274	9 598	7 486	8 964
野菜類	3 709	3 945	3 720	3 714	3 514	2 352	3 348
果物類	10 228	10 283	9 579	10 203	10 366	7 727	10 286
油脂類	3 301	3 542	3 471	3 470	3 591	2 039	2 988
調味料	2 660	2 868	2 888	2 857	3 042	1 920	2 814
食料雑費	3 845	4 028	4 141	4 333	4 054	3 403	4 023
飲料	4 716	4 864	5 265	5 050	5 384	3 530	4 483
酒類	2 465	2 560	2 482	2 590	2 637	1 338	1 985
外食	3 374	3 794	3 960	4 045	4 577	1 921	3 567
住居	9 610	9 627	10 252	11 111	10 344	10 566	8 204
家賃	11 850	12 233	14 060	11 884	14 950	12 608	9 832
修繕費	8 094	9 254	9 829	8 871	12 109	9 434	8 221
光熱費	3 756	2 980	4 231	3 013	2 841	3 174	1 611
電気	12 194	14 778	14 863	15 629	16 796	17 523	20 194
水道	5 185	6 356	6 162	6 884	7 443	6 216	7 379
ガス	4 930	5 827	5 879	5 973	6 426	7 681	8 186
光熱雑費	652	752	718	724	824	2 186	2 345
家具	1 427	1 843	2 103	2 047	2 103	1 441	2 283
家具雑費	7 658	9 316	8 393	10 295	9 115	4 475	7 335
家内用品	2 628	3 869	2 613	3 793	3 604	1 524	2 864
家事用品	791	1 068	808	1 010	783	171	1 019
家事用品雑費	847	1 068	1 043	1 529	1 096	768	784
消耗品	1 664	1 593	1 635	2 026	1 630	953	1 213
被服	1 461	1 637	1 733	1 662	1 701	929	1 324
被服雑費	267	409	561	275	301	129	130
洋装	17 121	18 657	17 505	17 951	16 506	12 584	14 301
下着	741	2 043	1 091	1 173	719	179	3 147
靴	7 328	6 398	6 762	6 701	6 615	4 929	3 781
帽子	2 616	2 471	2 878	2 968	2 913	2 366	2 663
手袋	1 523	1 489	1 565	1 495	1 636	1 193	1 263
浴衣	954	1 768	854	1 434	616	757	841
タオル	1 036	1 050	987	999	1 038	1 344	963
雑品	1 726	1 890	1 741	1 632	1 633	1 037	1 027
健康	1 198	1 546	1 627	1 550	1 336	779	616
医療	5 321	5 373	6 574	6 283	7 579	5 754	8 115
保健	1 042	1 218	1 321	1 354	1 619	796	1 192
医薬品	844	854	1 069	1 054	1 335	1 143	2 325
器具	3 434	3 300	4 183	3 876	4 624	3 814	4 598
通信	12 205	15 947	16 004	15 930	15 591	13 462	10 881
交通	4 559	5 050	5 187	5 204	5 016	4 908	3 534
自動車	2 972	6 017	5 743	5 517	5 192	3 631	2 902
教育	4 674	4 881	5 075	5 210	5 381	4 923	4 445
授業	10 215	10 179	11 224	9 306	11 140	6 265	12 047
教科書	7 952	7 899	8 272	6 820	8 807	5 298	10 696
習字	354	308	339	296	470	240	151
補習	1 909	1 971	2 613	2 190	1 863	727	1 199
教養	18 246	17 739	19 036	21 229	21 255	14 690	13 297
娯楽	2 087	1 816	2 302	2 207	2 440	1 590	1 040
娯楽用品	3 315	3 471	4 069	4 398	3 866	2 953	2 309
娯楽用品雑費	3 362	3 536	3 459	3 598	3 797	2 482	4 017
娯楽用品雑費	9 482	8 916	9 207	11 026	11 152	7 664	5 931
娯楽用品雑費	56 264	54 351	56 427	57 899	61 103	70 356	55 129
娯楽用品雑費	14 694	14 835	14 632	13 625	16 615	10 509	18 378
娯楽用品雑費	20 009	19 467	18 143	21 637	21 760	23 074	18 680
娯楽用品雑費	19 284	18 307	21 352	20 480	20 813	34 471	16 070
娯楽用品雑費	2 276	1 742	2 300	2 157	1 915	2 302	2 000

の消費支出(大阪市)

59 年											
3 月	4 月	5 月	6 月	7 月	8 月	9 月	10 月	11 月	12 月	12 月	12 月
188	187	187	188	186	190	187	187	190	187	190	189
3.62	3.58	3.56	3.48	3.58	3.63	3.60	3.66	3.63	3.66	3.63	3.64
1.56	1.53	1.52	1.52	1.50	1.59	1.61	1.60	1.59	1.60	1.59	1.56
49.0	49.9	49.6	50.0	49.5	50.4	50.3	49.0	49.0	49.0	49.1	49.1
289 280	258 624	248 926	222 616	248 120	245 620	236 832	256 963	239 227	360 232	360 232	360 232
77 985	77 536	77 263	76 397	78 943	81 711	80 608	82 337	79 648	114 446	114 446	114 446
11 101	10 515	11 089	10 735	10 458	10 928	11 685	11 685	10 648	16 097	16 097	16 097
10 843	10 373	10 895	10 729	10 536	10 561	11 156	12 408	12 029	21 054	21 054	21 054
9 367	9 013	8 896	8 997	9 094	9 735	9 802	10 329	10 218	13 277	13 277	13 277
3 652	3 518	3 601	3 253	3 418	3 569	3 838	4 005	3 601	4 008	4 008	4 008
10 874	10 805	11 091	10 612	9 850	9 512	10 715	11 122	9 077	12 727	12 727	12 727
3 102	2 849	3 062	3 031	3 919	5 094	4 328	3 969	3 582	5 130	5 130	5 130
2 932	2 914	3 449	3 161	2 813	2 812	3 092	3 080	3 308	4 212	4 212	4 212
4 455	3 944	3 851	3 291	3 625	4 024	3 631	3 920	4 056	6 427	6 427	6 427
5 208	5 109	5 245	5 255	6 612	5 796	5 252	5 060	4 801	8 155	8 155	8 155
2 345	2 332	2 820	2 647	3 134	3 599	3 037	2 652	2 592	3 167	3 167	3 167
4 568	7 321	3 395	4 867	4 420	4 566	4 471	4 215	4 182	7 434	7 434	7 434
9 538	8 843	9 870	10 843	11 984	11 984	10 358	9 892	11 554	12 758	12 758	12 758
15 894	15 137	14 173	14 410	17 625	15 076	15 193	15 109	14 301	20 048	20 048	20 048
13 568	12 854	12 602	10 388	13 221	11 475	12 456	12 214	12 052	16 828	16 828	16 828
2 326	2 283	1 571	4 022	4 404	3 601	2 737	2 895	3 220	3 220	3 220	3 220
19 549	16 104	16 402	14 151	13 607	16 376	17 961	16 435	14 827	18 419	18 419	18 419
7 560	6 224	6 563	5 289	7 064	9 981	11 764	8 628	6 193	6 453	6 453	6 453
8 684	7 602	8 182	6 732	4 941	4 123	4 137	6 718	5 527	6 698	6 698	6 698
1 845	312	57	94	57	163	94	94	677	1 981	1 981	1 981
1 460	1 966	1 601	2 036	1 545	2 196	1 897	3 095	2 430	3 287	3 287	3 287
7 070	12 491	11 183	6 471	13 173	9 570	6 264	7 989	7 316	16 038	16 038	16 038
2 415	5 454	2 441	2 339	7 765	4 861	1 793	2 836	2 718	6 234	6 234	6 234
808	2 839	754	494	194	728	296	443	443	1 374	1 374	1 374
892	673	4 429	414	707	223	473	1 022	596	2 170	2 170	2 170
1 343	1 671	1 531	1 125	2 043	1 478	1 477	1 789	1 602	3 335	3 335	3 335
1 402	1 556	1 785	1 884	1 982	1 943	1 754	1 774	1 673	2 401	2 401	2 401
210	299	242	215	482	338	470	289	283	524	524	524
18 577	14 555	17 983	13 722	13 980	11 844	14 451	18 478	19 020	28 576	28 576	28 576
1 402	134	27	202	57	132	209	1 765	463	906	906	906
9 425	5 619	8 316	4 186	5 299	4 029	7 485	7 048	8 316	10 947	10 947	10 947
1 730	2 752	2 929	2 972	2 484	2 081	1 728	3 236	3 463	6 551	6 551	6 551
1 445	902	1 377	2 099	1 955	1 722	1 165	1 442	1 709	3 356	3 356	3 356
415	435	503	382	427	443	692	550	1 335	618	618	618
887	807	748	799	821	607	752	1 053	1 167	2 443	2 443	2 443
1 838	2 288	2 068	1 537	1 564	1 574	1 530	1 850	1 124	2 162	2 162	2 162
1 436	1 620	2 014	1 544	1 303	1 258	890	1 535	1 444	1 593	1 593	1 593
6 377	6 351	5 822	6 334	8 783							

第 13 表

勤労者世帯平均 1 か月間

項 目	55 年	56 年	57 年	58 年	59 年		
	平均	平均	平均	平均	平均	1 月	2 月
集計世帯主の年	107	112	113	111	108	113	113
帯業の年	3.75	3.74	3.67	3.70	3.62	3.75	3.70
帯主の年	1.43	1.43	1.45	1.44	1.48	1.42	1.48
帯主の年	42.0	42.6	42.9	43.1	45.1	45.2	45.1
実収入	328 940	321 371	335 505	355 700	360 749	270 005	299 605
世帯収入	320 169	315 698	329 578	348 552	354 203	259 697	296 190
世帯主収入	309 757	302 341	315 786	337 202	340 118	256 266	285 788
世帯主収入	284 893	279 268	293 855	308 238	302 986	233 085	257 257
世帯主収入	14 195	11 785	13 747	11 730	21 759	11 441	15 545
世帯主収入	10 669	11 288	8 183	17 234	15 373	11 740	12 986
世帯主収入	6 984	5 184	6 351	4 687	6 774	3 051	3 288
世帯主収入	3 427	8 173	7 442	6 663	7 312	380	7 114
世帯主収入	2 326	6 044	4 227	5 258	4 314	178	219
世帯主収入	8 772	5 674	5 926	7 148	6 546	10 308	3 415
世帯主収入	89 142	109 581	119 332	108 888	129 639	106 200	110 050
世帯主収入	82 404	100 638	111 840	101 444	119 244	103 481	104 080
支出	267 788	276 203	284 249	294 588	305 847	262 339	265 735
食料	228 593	237 648	241 313	246 588	260 023	229 314	229 440
食料	72 260	74 063	74 856	76 770	77 815	59 663	71 888
食料	9 994	10 343	10 050	10 141	10 737	8 519	10 924
食料	10 669	10 943	10 902	10 485	10 424	7 705	10 192
食料	8 943	8 914	9 491	9 589	9 001	7 385	8 812
食料	3 691	3 862	3 718	3 800	3 541	2 517	3 451
食料	9 545	9 707	8 972	9 499	9 619	7 626	10 096
食料	3 262	3 325	3 170	3 204	3 141	1 890	2 608
食料	2 522	2 860	2 873	2 836	2 929	1 942	2 870
食料	3 965	4 100	4 103	4 581	4 321	4 001	4 367
食料	4 431	4 327	4 878	5 095	5 705	3 610	4 560
食料	2 519	2 582	2 496	2 579	2 583	1 455	1 967
食料	3 415	3 596	4 015	4 085	4 735	1 615	3 903
食料	9 305	9 504	10 188	10 876	11 077	11 399	8 137
食料	13 780	13 683	16 117	14 559	18 816	15 853	12 922
食料	10 058	11 002	12 435	11 762	16 394	11 509	11 412
食料	3 722	2 681	3 682	2 798	2 422	4 343	1 510
食料	11 143	13 423	13 419	14 492	14 805	15 286	18 966
食料	4 397	5 228	5 123	5 992	6 215	5 094	6 384
食料	4 645	5 662	5 625	5 884	5 762	6 850	7 888
食料	753	778	694	666	841	2 167	2 345
食料	1 348	1 755	1 977	1 950	1 987	1 175	2 348
食料	7 831	9 944	8 091	9 767	9 611	4 160	6 562
食料	15 719	17 168	15 733	15 768	15 986	13 688	11 686
食料	6 238	6 492	6 296	5 728	6 501	5 074	3 514
食料	5 533	5 611	5 986	5 925	7 813	7 813	8 525
食料	12 613	16 749	17 104	16 505	16 491	13 434	10 723
食料	4 871	4 925	5 257	5 438	5 155	5 150	3 730
食料	4 014	4 336	4 755	4 991	5 131	4 289	4 100
食料	10 287	8 028	11 606	9 621	10 602	7 953	17 523
食料	16 220	18 109	18 383	20 732	20 812	17 038	13 364
食料	63 207	60 870	60 020	62 449	67 387	74 425	57 282
食料	13 320	13 522	12 731	10 982	13 783	9 804	13 234
食料	29 435	27 341	25 454	32 300	32 583	32 031	27 900
食料	18 706	18 471	20 023	17 825	19 002	31 970	14 997
食料	1 746	1 536	1 811	1 343	2 020	619	1 150
食料	39 195	38 556	42 936	48 000	45 823	33 025	36 295
食料	13 819	10 023	11 820	14 334	12 820	7 181	7 865
可処分所得	289 746	282 816	292 569	307 700	314 926	236 981	263 309
可処分所得	61 153	45 168	51 255	61 112	54 903	7 667	33 869
可処分所得	21.1	16.0	17.5	19.9	17.4	3.2	12.9
可処分所得	44 428	25 179	23 179	35 882	33 986	△3 071	364
可処分所得	15.3	8.9	7.9	11.7	10.8	△1.3	0.1
可処分所得	78.9	84.0	82.5	80.1	82.6	96.8	87.1

資料 総務庁統計局「家計調査報告」、「家計調査年報」及び「昭和38～55年の家計（新収支項目分類による選及結果）」

の収入と支出（大阪市）

59 年											
3 月	4 月	5 月	6 月	7 月	8 月	9 月	10 月	11 月	12 月	平均	1 月
111	108	104	104	108	107	106	106	110	106	108	113
3.68	3.70	3.69	3.63	3.60	3.64	3.54	3.52	3.46	3.51	3.62	3.75
1.44	1.48	1.46	1.48	1.45	1.52	1.55	1.50	1.50	1.47	1.48	1.42
45.4	45.1	43.8	45.3	44.2	45.5	46.0	45.0	45.3	44.9	45.1	45.2
300 813	291 421	309 726	406 796	427 161	336 367	330 185	312 134	324 427	720 351	360 749	270 005
293 192	286 382	296 940	398 727	422 624	332 794	326 341	309 597	322 608	705 348	354 203	259 697
276 325	277 945	286 758	372 007	412 155	317 549	306 489	299 034	311 311	679 789	340 118	256 266
246 129	249 656	255 593	320 570	359 519	285 566	264 665	260 574	274 663	628 559	302 986	233 085
19 270	16 218	18 521	31 061	29 063	21 616	24 104	25 652	24 395	24 221	21 759	11 441
10 927	12 071	12 644	20 376	23 573	10 367	17 720	12 808	12 253	27 009	15 373	11 740
3 861	5 358	5 570	4 409	6 527	10 238	12 981	8 930	8 094	8 978	6 774	3 051
13 006	3 079	4 612	22 311	3 941	5 007	6 870	1 633	3 203	16 581	7 312	380
11 623	2 141	1 123	15 224	2 405	1 543	5 222	595	1 989	9 501	4 314	178
7 621	5 039	12 786	8 069	4 537	3 572	3 844	2 537	1 819	15 003	6 546	10 308
156 278	146 916	143 070	108 190	121 886	132 830	122 604	115 407	115 353	176 881	129 639	106 200
131 491	134 776	122 673	100 799	111 999	124 455	113 488	106 364	109 266	168 054	119 244	103 481
299 451	310 910	295 520	284 666	324 403	297 539	297 347	296 738	282 278	453 234	262 339	265 735
261 543	268 422	253 029	230 166	276 745	258 260	248 118	252 464	238 789	373 991	229 314	229 440
77 428	78 638	77 413	74 960	77 744	76 875	77 137	75 238	75 329	111 465	59 663	71 888
11 104	10 777	11 087	10 958	10 114	9 510	10 598	10 019	10 324	14 909	7 705	10 192
10 024	9 766	9 752	9 304	9 078	9 214	9 663	10 338	11 055	18 996	7 385	8 812
9 094	8 675	8 483	8 534	8 326	8 826	8 955	9 303	9 240	12 384	3 541	3 451
3 637	3 596	3 524	3 349	3 458	3 753	3 951	3 836	3 537	3 881	2 517	3 451
10 686	10 372	10 100	9 662	9 185	8 571	9 532	9 694	8 383	11 525	7 626	10 096
2 768	2 545	2 801	2 603	3 320	4 247	3 757	3 431	3 205	4 518	3 141	2 608
2 935	2 900	3 417	2 889	2 693	2 552	2 966	2 947	3 113	3 927	2 929	2 870
4 901	4 330	4 106	3 439	3 952	4 253	3 836	3 922	3 899	6 853	4 321	4 367
5 214	5 574	6 001	5 915	7 422	5 796	5 420	4 845	5 021	9 086	3 610	4 560
2 456	2 399	2 956	2 761	2 960	3 355	2 872	2 349	2 453	3 011	2 583	1 967
4 943	8 103	3 741	4 889	4 848	4 021	3 977	4 246	4 561	7 977	4 735	3 903
9 666	9 603	11 445	10 657	12 390	12 776	11 611	10 307	10 537	14 396	11 077	11 399
21 305	19 668	18 027	15 544	22 377	20 287	19 371	17 138	17 890	25 412	18 816	15 853
18 224	18 640	16 840	13 854	19 207	16 453	16 419	15 676	15 657	22 835	16 394	11 509
3 080	1 028	1 187	1 690	3 170	3 834	2 952	1 462	2 233	2 577	2 422	4 343
16 521	15 311	13 247	12 148	11 164	14 900	16 713	14 029	13 024	16 348	14 805	15 286
5 921	5 397	5 012	4 229	5 558	8 884	11 036	6 920	5 021	5 121	6 215	5 094
7 453	7 427	6 659	5 724	4 217	3 704	3 746	4 183	5 161	6 128	5 762	6 850
1 980	278	47	120	72	55	226	611	2 070	2 070	841	2 167
1 167	2 208	1 530	2 075	1 318	2 257	1 706	2 799	2 231	3 028	1 987	1 175
6 812	7 160	15 939	7 904	16 242	10 471	6 929	7 223	6 790	19 144	9 611	4 160
15 221	14 951	17 214	13 994	14 913	12 438	17 295	14 833	17 925	27 6		

第 14 表

1 世帯当たり主要生活

1) 「品目分類」により「家計調査年報」に掲載されたものを抜粋した。
ア) 特級清酒、1級清酒、2級清酒の合計。 イ) 特級ウイスキー、1級ウイスキー、2級ウイスキーの合計。 ウ) 茶わん、皿の合計。

Table with multiple columns for food items (rice, wheat, etc.) and household goods (soy sauce, sugar, etc.) across different cities and years (昭和55, 56, 57, 58, 昭和59).

資料 総務庁統計局「家計調査年報」

用品の年間支出金額(全世帯)

エ) 都市ガス、プロパンガスの合計。

Table with multiple columns for household expenses (clothing, medicine, education, etc.) across different cities and years (昭和55, 56, 57, 58, 昭和59).

第 15 表

都道府県庁所在都市別家計収入・支出額、消費者物価指数、地域差指数

1) 昭和59年

都 市	1世帯1か月当たり家計収支額				消費者物価指数		消費者物価地域差指数			
	全世帯平均		勤労者世帯平均		(昭和55年=100)		全国=100		東京都区部=100	
	消費支出額	食料費	実収入額	消費支出額	総 合	食 料	総 合	食 料	総 合	食 料
全 国	266 319	72 962	424 025	282 716	112.1	112.5	100.0	100.0	100.0	100.0
札 幌 市	250 978	69 366	393 696	268 707	110.8	113.1	104.0	103.9	94.9	97.9
札幌市	252 233	70 742	419 173	270 795	111.3	111.9	99.8	97.4	91.1	91.8
青森市	251 009	69 911	382 013	277 335	112.1	111.4	99.5	98.1	90.8	92.5
盛岡市	247 560	68 972	384 840	253 417	112.4	112.7	103.0	100.6	94.0	94.8
仙台市	264 665	72 155	430 951	275 108	112.0	111.1	99.5	97.0	90.8	91.4
山 形 市	277 366	71 501	436 218	284 878	111.8	112.3	102.6	101.9	93.6	96.1
福島市	257 900	67 348	422 016	280 796	111.8	112.0	98.0	97.6	89.4	92.0
水戸市	274 042	68 743	427 992	290 985	113.3	115.4	101.0	102.7	92.2	96.8
宇都宮市	264 463	69 024	413 463	277 736	112.7	113.2	99.7	100.0	91.0	94.3
前橋市	269 586	71 074	411 249	283 984	113.1	113.0	99.1	99.8	90.4	94.1
浦 和 市	301 945	80 953	493 979	303 780	112.4	112.1	103.3	103.0	94.2	97.1
千代田市	268 608	75 736	392 424	274 503	111.8	112.2	102.3	100.8	93.3	95.1
東京都区部	292 395	80 448	448 197	303 046	113.3	112.6	109.6	106.1	100.0	100.0
東横川	299 066	82 679	471 712	311 315	112.6	114.3	107.7	106.7	98.3	100.6
川崎	272 471	76 928	390 873	271 363	113.3	114.1	105.7	106.2	96.5	100.1
新 潟 市	261 446	73 295	440 470	281 443	113.5	113.9	102.6	103.4	93.6	97.5
富山県	271 167	78 658	427 357	272 854	111.5	112.7	100.5	101.6	91.6	95.7
金沢市	287 055	78 671	465 475	297 346	111.3	110.0	101.3	98.5	92.4	92.9
福井市	266 708	70 496	421 858	290 945	113.3	112.5	100.8	101.2	92.0	95.5
甲府市	273 842	70 332	449 115	301 613	113.0	115.4	100.3	101.3	91.5	95.5
長 野 市	275 919	68 280	421 834	285 882	113.8	114.5	99.5	100.5	90.8	94.8
岐阜市	284 008	72 635	467 681	300 198	112.2	111.8	99.4	100.6	90.7	94.8
静岡市	265 460	75 369	394 607	265 683	112.1	113.8	102.9	104.3	93.9	98.3
名古屋	287 413	79 846	428 736	288 252	111.3	111.6	102.6	103.5	93.6	97.6
津 市	264 786	69 291	447 529	289 527	112.2	113.7	99.3	101.7	90.6	95.9
大 京 市	277 204	81 690	458 876	290 577	112.0	109.6	100.7	102.4	91.9	96.5
大阪府	249 296	81 754	391 804	258 619	112.3	111.4	103.3	104.3	94.3	98.3
神戸市	253 873	79 839	360 749	260 023	112.4	110.6	102.5	102.6	93.5	96.8
大 神 奈 川 市	266 914	77 071	444 354	295 073	111.6	111.4	102.5	102.1	93.5	96.3
奈良市	298 344	77 114	464 719	315 111	110.7	108.8	101.0	98.7	92.2	93.1
和 歌 山 市	234 122	68 884	361 193	266 815	111.4	110.8	102.4	101.9	93.4	96.1
鳥取市	276 806	70 878	464 915	292 709	110.9	112.9	99.9	98.8	91.2	93.2
松江市	253 210	70 470	468 577	287 612	112.7	114.1	100.4	99.0	91.6	93.3
岡山県	281 120	71 327	475 176	300 528	110.6	110.4	100.3	101.0	91.5	95.2
広島市	254 729	67 658	412 275	265 482	111.7	112.8	100.1	100.6	91.3	94.8
山 德 市	274 438	66 649	444 213	301 712	109.5	108.6	98.4	98.7	89.7	93.1
徳島市	264 636	69 026	399 018	278 746	110.1	109.6	99.6	98.7	90.9	93.1
高松市	244 773	64 445	379 903	262 970	111.0	110.3	98.6	96.8	90.0	91.3
高 知 市	253 967	68 502	432 922	290 582	111.0	110.8	98.4	98.0	89.8	92.4
高 知 市	230 800	67 939	338 950	260 153	110.4	110.0	100.7	100.7	91.9	95.0
福 岡 市	257 754	74 588	401 721	273 304	111.6	110.2	100.9	97.3	92.0	91.7
佐賀市	280 238	68 378	427 200	299 447	111.4	111.9	98.9	98.5	90.2	92.9
長 崎 市	219 205	64 589	360 050	234 328	113.6	113.6	101.3	96.9	92.4	91.4
熊本県	251 186	65 435	420 490	309 765	110.6	109.6	98.0	95.9	89.4	90.4
大 分 市	274 250	63 462	409 360	282 059	110.1	110.8	97.7	96.6	89.1	91.1
宮 崎 市	214 718	59 630	360 205	241 446	111.6	112.9	97.8	96.4	89.2	90.9
鹿児島市	221 825	60 284	413 712	245 641	112.1	113.4	99.7	99.3	91.0	93.6
北 九 州 市	268 053	71 017	411 985	279 086	111.1	110.7	99.8	97.1	91.0	91.5
那 覇 市	209 762	59 184	329 979	220 800	112.4	111.4	101.0	101.3	92.2	95.5

資 料 総務庁統計局「家計調査年報」、「消費者物価指数年報」

第 15 章
賃金及び労働