

第 11 表

都道府県別水産概況(海面)

(a)は翌年1月1日現在。(b)の総隻数は「漁船法」による水産庁調査のもので各年12月31日現在の海水動力船である。総トン数は、(a)が使用した動力船で、翌年1月1日現在。(c)は翌年3月31日現在。なお、総数には滋賀県の第1種漁港20を含む。(d)は遠洋漁業と沿岸、沖合漁業の合計であり、捕鯨業、海面養殖業は含まない。(e)の経営体数は種類別に営んだ経営体数を合計したものであり延経営体数である。

都道府県	(a) 漁業経営体数		(b) 漁 船 数		(c) 漁 港 数		(d) 漁獲高 t	(e) 養 殖 業	
	総 数	内 個人経営体	総 隻 数	総トン数	総 数	内第1種地 元漁業を主 とするもの		経営体数	収 獲 量 t
昭和53年	217 734	210 123	412 423	2 024 211	2 860	2 162	9 681 262	74 048	917 244
54	219 112	210 241	423 820	2 010 746	2 872	2 174	9 476 793	72 999	879 187
55	216 433	207 378	401 350	2 034 364	2 872	2 174	9 908 554	71 480	991 843
56	214 056	204 976	398 440	2 008 812	2 883	2 162	10 142 997	70 556	959 680
昭和57年	212 137	203 170	400 439	1 926 004	2 901	2 180	10 231 114	68 171	938 403
北海道	26 033	23 816	50 611	194 373	273	205	1 849 182	4 967	78 481
青森県	7 594	7 405	13 145	91 182	84	68	571 987	2 053	28 348
岩手県	8 947	8 780	19 322	36 353	113	86	239 614	9 992	76 264
宮城県	7 262	7 027	13 277	123 625	144	122	568 108	7 691	86 702
秋田県	1 615	1 476	3 333	7 652	21	13	22 195	529	516
山形県	743	720	1 431	4 864	15	12	13 096	55	12
福島県	1 467	1 390	2 253	32 506	14	8	374 891	129	400
茨城県	880	849	1 773	21 880	25	17	750 759	x	24
栃木県	-	-	-	-	-	-	-	-	-
群馬県	-	-	-	-	-	-	-	-	-
埼玉県	6 702	6 518	11 573	28 395	69	45	456 291	2 123	14 253
千葉県	1 346	1 288	2 058	322 916	25	19	1 029 910	-	-
東京都	2 115	1 960	4 521	40 228	24	17	90 007	1 118	3 332
神奈川県	3 654	3 530	7 480	16 542	64	47	135 029	807	2 497
富山県	1 012	866	1 684	13 818	15	9	43 607	31	69
石川県	3 640	3 501	7 737	27 808	69	50	135 666	281	4 959
福井県	2 200	2 104	4 093	13 587	45	32	32 043	299	679
山梨県	-	-	-	-	-	-	-	-	-
長野県	-	-	-	-	-	-	-	-	-
岐阜県	4 340	3 977	7 361	77 126	49	33	257 650	631	6 004
静岡県	4 656	4 514	8 953	17 204	34	16	113 684	2 689	33 857
愛知県	10 174	9 812	20 492	67 912	71	42	231 848	6 498	51 727
三重県	-	-	-	-	20	20	-	-	-
京都府	1 406	1 348	3 177	4 428	35	26	60 776	243	1 287
大阪府	758	719	1 584	4 529	12	8	114 961	108	1 495
兵庫県	5 723	5 115	10 420	35 943	60	43	102 349	1 247	53 526
奈良県	-	-	-	-	-	-	-	-	-
和歌山県	4 442	4 258	7 614	30 731	99	81	71 999	395	5 795
鳥取県	1 522	1 430	2 942	17 776	17	13	215 658	x	394
島根県	4 384	3 991	9 587	28 281	86	57	311 214	706	2 817
岡山県	2 626	2 541	5 321	8 220	27	18	11 994	852	30 710
広島県	5 627	5 563	10 107	25 641	46	25	35 566	1 308	166 115
山口県	9 136	8 891	17 456	67 457	96	53	214 994	1 161	14 142
徳島県	3 220	3 082	6 681	14 897	29	16	44 026	1 317	14 895
香川県	3 854	3 688	8 981	18 069	93	86	52 891	1 487	30 153
愛媛県	9 975	9 790	19 408	45 320	195	167	168 920	2 423	46 210
高知県	5 591	5 317	12 639	61 778	92	79	130 119	821	14 123
福岡県	6 307	6 075	9 527	106 280	65	39	293 976	3 277	26 713
佐賀県	4 630	4 552	7 457	22 966	52	38	51 109	2 843	40 160
長崎県	18 172	17 621	35 202	149 587	284	240	833 014	3 462	30 986
熊本県	10 429	10 312	14 911	25 536	105	78	114 326	2 983	26 178
大分県	5 796	5 719	11 120	26 404	110	91	130 708	1 592	14 693
宮崎県	2 312	2 183	4 897	24 451	23	11	151 429	253	6 431
鹿児島県	7 525	7 183	14 129	58 326	129	87	178 663	1 308	21 743
沖縄県	4 322	4 259	6 182	11 413	72	63	26 852	487	1 713

第 8 章  
製 造 業

## 第 8 章 製 造 業

### 概 況

昭和58年工業統計調査結果（従業者4人以上の事業所集計）による大阪府の工業の概況は以下のとおりである。

昭和58年12月31日現在の製造業稼働事業所数は、4万6595事業所で、57年に比べて6.1%（2699事業所）の増加となった。

業種別にみても、減少したのは3業種（なめし皮5.8%減、繊維2.7%減、家具1.2%減）のみで、他の17業種はすべて増加となった。なかでも、その他の製造業の13.1%増、出版・印刷の9.5%増、電気機器の9.1%増、一般機械の8.7%増などが目立っている。

規模別にみると、小規模層が6.6%増、中規模層の1.1%増とそれぞれ増加となったが、大規模層は1.1%減と3年連続減少となった。

従業者数は89万2815人で57年に減少（1.9%減）したが、事業所数の増加とあいまって、1万4225人（1.6%）の増加となった。

部門別にみると、重化学工業部門が1.3%（6858人）増の51万5942人、軽工業部門は2.0%（7367人）増の37万6873人となった。

業種別にみると、繊維の3.7%（2511人）減、なめし皮3.2%（263人）減、化学2.3%（1233人）減など7業種で減少となった。増加した業種では、その他の製造業が9.0%（5841人）増と著しく、電気機器の4.7%（5141人）増、出版・印刷の3.4%（2001人）増が目立っている。

規模別では、小・中規模層が、57年の減少から、それぞれ3.7%（1万3849人）、1.8%（5294人）の増加に転じた。

一方、大規模層は、2.4%（4918人）減と2年連続の減少となった。

地域別にみると、事業所数の伸びと同様に、南河内地域が7.6%（2926人）増と著しく、東大阪地域2.5%（6274人）増、北大阪地域2.2%（2100人）増、大阪市地域0.8%（2858人）増となっている。

製造品出荷額等（以下出荷額）は、20兆2158億円と57年に比べ1.2%（2472億円）増となった。

部門別にみると、重化学工業部門では、13兆3639億円と、57年（13兆3631億円）に比べ横ばいとなったが、軽工業部門では、3.7%（2465億円）増の6兆8519億円と、3年連続して重化学工業部門の伸び率を上回った。

業種別では、その他の製造業の13.6%（1485億円）増を

筆頭に、精密機器8.2%（117億円）増、電気機器7.5%（1821億円）増、出版・印刷6.2%（633億円）増と好調である。

一方、減少しているのは、石油・石炭の11.8%（1272億円）減、金属製品の7.1%（1370億円）減、繊維の3.4%（377億円）減が目立っている。

規模別にみると、中規模層で3.5%（2477億円）増、小規模層で2.7%（1355億円）増に対し、大規模層では、1.8%（1360億円）減となった。

地域別では、南河内地域の7.9%（571億円）増が著しく、北大阪地域3.5%（848億円）増、東大阪地域3.2%（1688億円）増、大阪市地域1.8%（1230億円）増となった。一方、泉州地域は、石油・石炭、金属製品等の大幅な減少が響き、4.0%（1865億円）減と50年の6.1%減以来の減少となった。

### 工業生産活動の動向

昭和58年の大阪府の工業指数（昭和55年基準・製造工業）は、生産99.6（前年比0.4%減）、出荷108.9（同3.4%増）、在庫98.2（同3.0%減）となった。57年に引き続き、生産の微減に対し、出荷が好調に推移し、在庫調整が進展したことを示している。

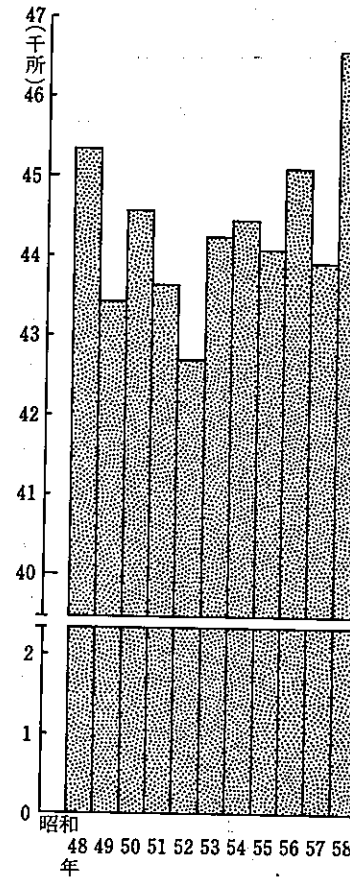
全国及び近畿の動向を比較すると、57年の全国的な低迷状況から、全国、近畿が抜け出したのに比べ、本府は依然、生産が伸び悩み、全国、近畿の景気回復に追いつけない結果となった。

業種別に生産指数の動きをみると、電気機械工業（同9.0%増）が57年の微減から増加に転じた他、窯業・土石製品工業（同6.7%増）、非鉄金属工業（同4.2%増）が増加している。一方、減少業種は15業種中9業種を数え、なかでも、輸送機械工業（同14.9%減）、精密機械工業（同15.8%減）、一般機械工業（同5.4%減）の落ち込みが顕著である。

次に、生産の推移を四半期別に対前期比（季節調整済指数）でみると、57年の停滞傾向から58年に入っても、1～3月期は、0.9%減と引き続き減少したが、その後一転し、4～6月期は、電気機械工業を中心に1.1%増となり、7～9月期は、0.1%増の微増、10～12月期には、低調に推移していた一般機械工業、精密機械工業が持ち直し、1.2%の増加となり、年平均では前年比は減少したが、58年年間では、期を追って上昇軌道をたどった。

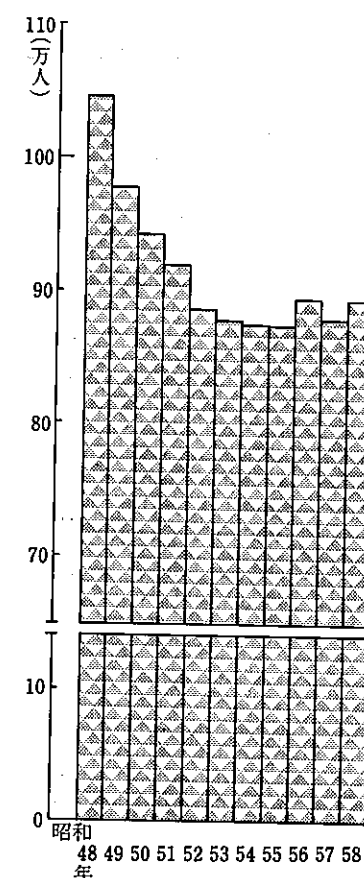
製造業事業所数の推移

（1～3人の事業所を除く）



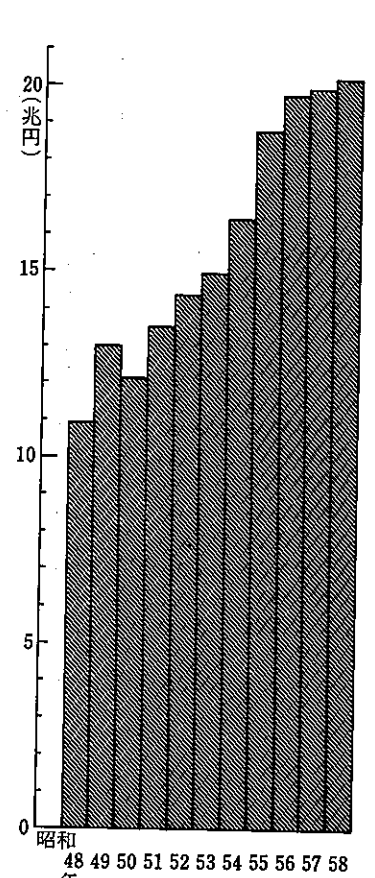
製造業従業者数の推移

（1～3人の事業所を除く）

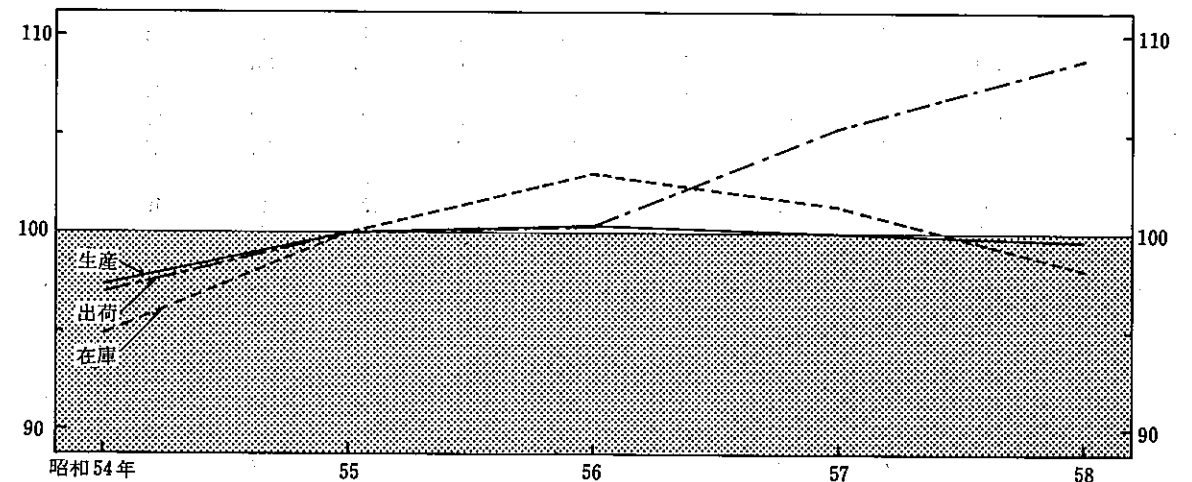


製造品出荷額等の推移

（1～3人の事業所を除く）



工業指数の推移（昭和55年＝100）



市区町村別、産業

本表は「日本標準産業分類」による製造業に属する事業所を対象とした通商産業省実施の各年末現在の工業統計調査の結果開始後未出荷の事業所、廃業事業所及び休業事業所は含まれていない。なお、本表は大阪府で集計したものであるから通商

市区町村	事業所数	産 業								
		18・19 食 料 品 製 造 業	20 繊 維 工 業	21 衣 服 そ の 他 の 繊 維 製 品 製 造 業	22 木 材 木 製 品 製 造 業	23 家 具 装 備 品 製 造 業	24 パ ル プ 紙 紙 加 工 品 製 造 業	25 出 版 印 刷 同 関 連 産 業	26 化 学 工 業	27 石 油 製 品 石 炭 製 品 製 造 業
昭 和 54 年	44 461	2 006	4 967	2 755	1 011	1 281	1 823	3 006	916	56
55	44 072	1 992	4 725	2 686	988	1 250	1 780	3 057	910	59
56	45 079	2 040	4 825	2 892	949	1 289	1 773	3 301	904	65
57	43 926	2 052	4 789	2 800	908	1 291	1 732	3 323	906	62
昭 和 58 年	46 595	2 114	4 658	3 017	958	1 275	1 810	3 639	921	63
大阪市地域	20 896	1 131	966	1 635	453	560	945	2 824	446	25
三島地域	1 668	128	69	57	42	43	109	79	60	3
豊能地域	1 416	83	34	58	21	31	34	63	37	2
北河内地域	4 199	149	236	365	56	110	175	165	89	11
中河内地域	8 440	181	184	293	86	277	370	349	145	7
南河内地域	2 270	130	96	164	106	130	87	52	27	2
泉北地域	4 662	156	1 493	310	111	74	64	85	103	12
泉南地域	3 044	156	1 580	135	83	50	26	22	14	1
大 阪 市	20 896	1 131	966	1 635	453	560	945	2 824	446	25
北 区	503	44	49	18	10	8	22	252	7	—
都 島 区	674	33	110	123	12	13	50	118	15	—
福 島 区	708	81	155	34	10	7	22	152	14	—
此 花 区	288	19	51	17	2	6	13	13	9	2
東 区	406	12	2	37	4	4	40	256	5	—
西 区	587	24	5	30	17	21	14	121	4	—
港 区	361	31	1	18	7	5	4	12	2	1
大 正 区	471	10	1	12	28	29	6	12	7	4
天 王 寺 区	654	40	12	55	2	13	50	290	12	—
南 区	356	40	2	28	7	10	35	127	9	—
浪 速 区	504	68	3	35	18	39	11	68	4	1
大 淀 区	609	28	93	33	7	6	34	131	13	1
西 淀 川 区	1 150	32	37	13	32	8	27	24	42	4
東 淀 川 区	573	32	119	40	9	9	38	44	27	—
東 成 区	1 512	56	18	174	13	16	84	217	25	—
生 野 区	2 703	145	18	151	38	80	121	193	19	—
旭 区	517	29	77	76	11	9	30	60	11	—
城 東 区	1 480	38	90	206	29	30	75	187	60	2
阿 倍 野 区	466	62	2	94	8	16	22	83	7	1
住 吉 区	305	33	8	64	8	14	15	40	8	—
東 住 吉 区	894	65	9	124	12	38	52	111	13	1
西 成 区	913	63	4	46	27	40	34	48	16	2
淀 川 区	1 288	48	50	49	24	8	23	85	55	4
鶴 見 区	700	21	32	53	7	14	44	57	27	—
住 之 江 区	444	20	1	27	83	25	14	17	10	—
平 野 区	1 831	57	17	78	28	92	65	106	25	2

資 料 大阪府企画部統計課「工業統計調査結果表」

分類別事業所数

果を従業者4人以上の事業所について集計したものであるが、国、公共企業体に属する事業所、操業準備中の事業所、操業産業省で発行する「工業統計表」とは若干相違することがある。

分 類		別										
28 ゴ ム 製 品 製 造 業	29 な め し か わ 同 製 品 毛 皮 製 造 業	30 窯 業 土 石 製 品 製 造 業	31 鉄 鋼 業	32 非 鉄 金 属 製 造 業	33 金 属 製 品 製 造 業	34 一 般 機 械 器 具 製 造 業	35 電 気 機 械 器 具 製 造 業	36 輸 送 用 機 械 器 具 製 造 業	37 精 密 機 械 器 具 製 造 業	38 武 器 製 造 業	39 そ の 他 の 製 造 業	
634	795	852	1 414	698	7 699	5 901	2 697	1 250	506	—	4 194	
628	768	812	1 350	703	7 644	6 077	2 761	1 249	514	—	4 119	
672	865	811	1 355	719	7 622	6 113	2 914	1 260	515	—	4 195	
656	846	788	1 313	701	7 280	5 892	2 782	1 205	500	—	4 100	
681	797	805	1 399	705	7 869	6 405	3 036	1 292	514	—	4 637	
461	594	322	529	284	3 406	2 599	1 121	415	261	—	1 919	
15	12	46	26	20	238	269	213	40	20	—	179	
5	4	33	33	17	303	322	158	54	22	—	102	
27	18	70	110	76	734	705	590	65	45	—	403	
108	111	83	325	177	2 015	1 410	663	232	76	—	1 348	
16	32	63	96	40	359	318	116	98	12	—	326	
45	16	87	132	73	570	560	123	348	38	—	262	
4	10	101	148	18	244	222	52	40	40	—	98	
461	594	322	529	284	3 406	2 599	1 121	415	261	—	1 919	
1	—	15	2	1	13	20	16	1	5	—	19	
2	1	6	5	7	33	65	30	7	7	—	37	
3	3	8	7	4	60	65	23	12	7	—	41	
—	—	3	9	2	44	61	9	13	2	—	13	
1	2	1	—	26	14	4	8	—	5	—	10	
2	1	4	30	4	183	74	9	17	4	—	23	
4	—	6	23	5	122	89	3	16	4	—	6	
3	1	7	54	10	115	116	12	19	3	—	22	
2	16	6	2	5	43	24	17	5	6	—	54	
1	9	5	3	—	22	7	9	—	4	—	37	
22	65	6	4	6	42	45	9	9	2	—	47	
4	4	34	6	5	55	49	45	6	10	—	45	
6	4	17	88	25	266	335	94	45	10	—	41	
3	2	11	3	8	46	80	43	5	8	—	46	
28	19	8	35	13	283	219	78	30	15	—	181	
278	121	45	22	40	534	241	117	67	72	—	401	
1	2	8	1	9	50	47	41	2	7	—	46	
8	9	32	35	24	224	176	101	24	26	—	103	
3	31	5	—	—	34	17	23	7	4	—	47	
3	19	2	2	—	24	12	12	4	5	—	32	
13	68	12	7	5	102	56	47	12	6	—	141	
14	172	9	34	21	169	118	30	16	6	—	44	
3	2	16	44	42	290	266	149	31	15	—	84	
11	2	7	19	11	102	129	65	17	5	—	77	
3	10	5	41	2	89	57	9	10	2	—	19	
42	31	44	53	32	446	227	122	40	21	—	303	

市区町村別、産業

市区町村	事業所数	産 業								
		18・19 食料品 製造業	20 繊維工業	21 衣服その他 繊維製造業	22 木材 製品製造業	23 家具 製品製造業	24 パルプ 紙加工品 製造業	25 出版 印刷・同 関連産業	26 化学工業	27 石油製品 石炭製品 製造業
堺市	2 806	118	318	135	80	68	47	69	72	3
岸和田市	1 027	57	427	81	40	27	11	15	6	1
豊中市	1 192	51	26	45	10	25	25	50	30	1
池田市	108	21	4	5	4	1	3	8	3	-
吹田市	352	38	23	30	4	10	18	19	18	1
泉大津市	655	6	455	96	4	1	3	6	6	4
高槻市	384	30	12	7	8	4	37	24	14	-
貝塚市	519	37	212	16	14	6	1	4	4	-
守口市	1 150	36	104	125	8	24	31	68	13	-
枚方市	509	30	16	59	18	18	19	14	17	2
茨木市	361	33	16	8	7	11	23	14	9	1
八尾市	2 467	82	75	66	28	101	118	79	34	2
泉佐野市	740	35	441	9	19	7	7	2	1	-
富田林市	277	9	18	21	8	29	10	5	1	-
寝屋川市	615	25	38	62	5	22	19	21	18	3
河内長野市	258	10	10	14	29	11	3	3	4	-
松原市	627	43	18	65	18	26	24	21	3	1
大東市	845	23	26	39	10	16	49	22	12	1
和泉市	865	21	577	53	13	3	6	5	6	2
箕面市	73	6	3	7	1	4	3	5	4	1
柏原市	420	12	27	18	5	16	23	12	23	1
羽曳野市	295	29	7	22	6	8	16	10	2	1
門真市	789	22	39	65	8	25	47	32	9	4
摂津市	538	23	17	11	21	18	26	19	16	1
高石市	155	8	24	8	3	-	8	3	17	2
藤井寺市	187	11	9	13	5	7	17	6	3	-
東大阪市	5 553	87	82	209	53	160	229	258	88	4
泉南市	299	3	233	7	1	-	5	1	1	-
四条市	155	3	2	11	5	2	4	4	4	1
交野市	136	10	11	4	2	3	6	4	9	-
島本町	33	4	1	1	2	-	5	3	-	-
豊能町	8	-	-	-	2	-	1	-	-	-
能勢町	35	5	1	1	4	1	2	-	-	-
忠岡町	181	3	119	18	11	2	-	2	2	1
熊取町	221	5	173	10	2	-	-	-	-	-
田尻町	23	1	16	1	1	1	-	-	-	-
岬町	36	6	7	3	2	-	-	-	-	-
阪南町	179	12	74	8	4	9	2	-	2	-
太子町	37	2	8	2	2	1	2	1	1	-
河内町	49	-	6	3	3	1	5	-	2	-
千早赤阪村	30	-	7	2	1	1	1	-	1	-
狭山町	109	5	8	6	4	5	1	1	-	-
美原町	401	21	5	16	30	41	8	5	10	-

資料 大阪府企画部統計課「工業統計調査結果表」

分類別事業所数(続)

分 類 別											
28 ゴム製品 製造業	29 なめし かわ毛 製造業	30 窯業 土石製品 製造業	31 鉄鋼業	32 非鉄金属 製造業	33 金属製品 製造業	34 一般機械 器具 製造業	35 電気機械 器具 製造業	36 送用 機械器具 製造業	37 精密機械 器具 製造業	38 武器 製造業	39 その他 製造業
36	15	57	110	64	492	487	102	322	33	-	178
2	2	21	42	6	86	82	30	24	34	-	35
4	3	19	31	13	286	299	130	37	18	-	89
-	-	2	1	1	11	16	7	10	3	-	8
2	5	4	7	7	35	37	52	10	5	-	27
3	-	4	7	1	19	20	6	2	1	-	11
5	1	15	5	4	55	54	54	10	3	-	42
-	1	11	50	4	59	53	8	4	4	-	31
3	6	13	18	9	163	186	197	15	12	-	129
4	2	15	19	7	75	87	46	6	8	-	42
6	-	14	3	3	46	67	39	6	2	-	50
34	23	23	68	57	605	348	195	70	19	-	440
1	3	12	45	3	80	55	5	6	2	-	12
5	3	11	6	4	37	42	20	13	1	-	34
3	3	12	13	11	106	90	92	11	10	-	51
-	1	10	31	3	30	56	2	9	1	-	31
4	16	14	18	10	117	70	33	22	4	-	100
11	4	10	34	27	186	173	104	22	8	-	68
2	-	17	5	5	29	34	9	17	4	-	57
1	1	6	1	1	4	6	12	1	1	-	5
2	-	5	9	3	93	63	29	13	6	-	60
4	3	6	7	6	43	36	20	8	-	-	61
3	2	13	18	10	149	128	118	6	4	-	87
2	5	12	11	4	102	105	63	14	10	-	58
4	-	8	8	3	20	13	6	5	-	-	15
2	2	-	6	4	28	25	9	6	-	-	34
72	88	55	248	117	1 317	999	439	149	51	-	848
1	1	16	-	2	12	9	3	2	-	-	6
2	1	3	7	5	38	27	18	3	2	-	11
1	-	4	11	7	17	14	15	2	1	-	15
-	1	1	-	2	-	6	5	-	-	-	2
-	-	1	-	1	1	-	2	-	-	-	-
-	-	5	-	1	1	1	7	6	-	-	-
-	1	1	2	-	10	6	-	2	-	-	1
-	-	3	6	3	8	9	1	-	-	-	1
-	-	1	-	-	-	-	1	-	-	-	1
-	-	5	3	-	-	3	-	2	-	-	5
-	3	31	2	-	8	11	4	2	-	-	7
-	1	1	-	2	4	2	1	-	1	-	6
-	1	3	-	1	11	4	1	2	-	-	5
-	1	1	1	-	1	1	3	-	-	-	9
1	-	4	6	1	21	15	7	11	1	-	12
-	4	13	21	9	67	67	19	27	4	-	34

市区町村別、規模

第1表頭注参照。

市区町村	事業所数									
	総数	従業者数による規模別								
		4人~9人	10人~19人	20人~29人	30人~49人	50人~99人	100人~199人	200人~299人	300人~499人	500人以上
昭和54年	44 461	27 973	8 591	3 511	1 826	1 451	650	172	161	126
55	44 072	27 704	8 476	3 576	1 762	1 455	627	177	162	133
56	45 079	27 773	9 159	3 767	1 779	1 492	645	174	153	137
57	43 926	26 742	9 143	3 732	1 767	1 466	624	170	148	134
昭和58年	46 595	29 287	9 130	3 818	1 768	1 509	628	176	149	130
大阪市地域	20 896	13 595	4 033	1 618	687	566	253	56	51	37
三島地域	1 668	848	353	161	88	107	62	12	18	19
豊能地域	1 416	926	259	86	48	53	20	10	8	6
北河内地域	4 199	2 356	845	428	212	201	80	23	25	29
中河内地域	8 440	5 429	1 634	679	323	239	82	27	14	13
南河内地域	2 270	1 345	483	220	97	63	42	12	5	3
泉北地域	4 662	2 828	938	407	199	177	57	22	15	19
泉南地域	3 044	1 960	585	219	114	103	32	14	13	4
大阪市	20 896	13 595	4 033	1 618	687	566	253	56	51	37
北区	503	293	124	44	15	17	2	1	4	3
都島区	674	441	141	57	14	11	8	1	1	-
福島区	708	465	128	61	27	14	8	1	2	2
此花区	288	175	52	26	9	11	8	-	2	5
東区	406	259	89	33	12	5	4	2	-	2
西区	587	404	106	44	14	11	7	-	1	-
港区	361	247	66	22	12	5	6	1	1	1
大正区	471	280	97	35	21	20	8	3	5	2
天王寺区	654	452	129	40	13	13	4	3	-	-
南区	356	257	58	20	10	9	1	1	-	-
浪速区	504	332	103	39	13	10	6	-	-	1
大淀区	609	368	121	56	22	21	10	5	5	1
西淀川区	1 150	616	257	94	75	61	28	4	12	3
東淀川区	573	301	123	58	32	37	13	4	2	3
東成区	1 512	1 023	270	115	46	36	16	4	1	1
生野区	2 703	2 040	433	148	43	23	12	2	2	-
旭区	517	347	89	40	20	11	5	2	3	-
城東区	1 479	964	273	126	54	38	15	6	1	2
阿倍野区	466	338	71	33	16	6	1	-	-	1
住吉区	305	200	56	31	6	10	2	-	-	-
東住吉区	894	608	185	58	23	12	7	1	-	-
西成区	913	629	153	61	33	23	10	4	-	-
淀川区	1 288	750	266	105	54	65	35	4	5	4
鶴見区	700	402	150	69	28	30	16	3	1	1
住之江区	444	224	99	52	28	27	7	3	1	3
平野区	1 831	1 180	394	151	47	40	14	1	2	2

資料 大阪府企画部統計課「工業統計調査結果表」

模別事業所数

市区町村	事業所数									
	総数	従業者数による規模別								
		4人~9人	10人~19人	20人~29人	30人~49人	50人~99人	100人~199人	200人~299人	300人~499人	500人以上
堺市	2 806	1 628	601	250	127	125	33	12	13	17
岸和田市	1 027	647	199	84	43	38	9	4	2	1
豊中市	1 192	817	208	67	30	37	17	6	6	4
池田市	108	59	16	6	9	11	2	2	1	2
吹田市	352	187	68	33	17	25	13	4	4	1
泉大津市	655	381	147	59	32	24	7	4	-	1
高槻市	384	160	88	38	28	35	20	4	5	6
貝塚市	519	320	101	35	26	17	10	6	3	1
守口市	1 150	787	191	93	37	22	8	6	2	4
枚方市	509	184	105	81	40	51	29	7	8	4
茨木市	361	157	63	49	24	32	21	3	5	7
八尾市	2 467	1 545	478	217	107	72	32	4	7	5
泉佐野市	740	516	121	47	16	26	8	1	4	1
富田林市	277	165	55	36	11	3	6	1	-	-
寝屋川市	615	314	139	62	37	34	18	4	6	1
河内長野市	258	165	50	18	11	7	4	-	3	-
松原市	627	389	140	52	19	17	4	5	-	1
大東市	845	485	180	74	49	37	10	2	1	7
和泉市	865	648	112	58	24	12	10	1	-	-
箕面市	73	31	19	9	6	4	1	2	1	-
柏原市	420	222	92	45	23	23	6	6	1	2
羽曳野市	295	163	78	26	10	12	5	-	1	-
門真市	789	465	153	71	33	33	10	4	7	13
摂津市	538	330	130	33	17	14	6	1	4	3
高石市	155	78	25	23	11	9	5	1	2	1
藤井寺市	187	116	30	21	5	5	9	1	-	-
東大阪市	5 553	3 662	1 064	417	193	144	44	17	6	6
泉南市	299	168	70	26	20	10	2	1	1	1
四条畷市	155	66	42	28	7	9	3	-	-	-
交野市	136	55	35	19	9	15	2	-	1	-
島本町	33	14	4	8	2	1	2	-	-	2
豊能町	8	2	4	-	2	-	-	-	-	-
能勢町	35	17	12	4	1	1	-	-	-	-
忠岡町	181	93	53	17	5	7	2	4	-	-
熊取町	221	161	44	7	4	4	-	1	-	-
田尻町	23	17	2	-	-	2	1	-	1	-
岬町	36	22	7	6	-	-	-	1	-	-
阪南町	179	109	41	14	5	6	2	-	2	-
太子町	37	24	8	3	1	1	-	-	-	-
河南町	49	31	8	7	1	-	2	-	-	-
千早赤阪村	30	18	6	5	1	-	-	-	-	-
狭山町	109	61	23	9	7	3	2	1	1	2
美原町	401	213	85	43	31	15	10	4	-	-

市区町村別、従業者数・製造品出荷

第1表頭注参照。「原材料使用額等」とは、原材料、燃料、電力、委託生産費をまとめたもの。「付加価値額」につ

市区町村	従業者数				現金給与総額	原材料使用額等	総額
	総数	(内)男	常用労働者	個人事業主および無給家族従業者			
昭和54年	874 120	607 159	840 063	34 057	236 868 276	988 149 763	1 641 846 172
55	872 927	603 364	840 371	32 556	258 750 921	1 161 400 504	1 877 046 422
56	894 698	614 167	864 134	30 564	276 907 619	1 200 966 082	1 975 530 438
57	878 590	599 720	849 898	28 692	283 261 098	1 192 645 037	1 996 856 029
昭和58年	892 815	608 663	860 893	31 922	293 865 386	1 201 996 699	2 021 579 212
大阪市地域	349 817	245 413	336 414	13 403	120 264 530	387 544 082	705 469 412
三島地域	62 368	43 804	61 597	771	22 239 220	99 144 231	175 037 520
豊能地域	34 662	25 815	33 932	730	12 564 949	46 401 268	76 336 264
北河内地域	119 246	77 448	116 629	2 617	39 359 175	173 251 836	290 656 363
中河内地域	133 680	92 053	127 817	5 863	41 367 077	143 309 069	248 668 295
南河内地域	41 195	25 891	39 371	1 824	11 955 756	47 557 688	77 750 313
東北地域	99 806	68 947	95 917	3 889	32 148 126	241 384 851	347 533 628
東南地域	52 041	29 292	49 216	2 825	13 966 553	63 403 674	100 127 417
大阪市	349 817	245 413	336 414	13 403	120 264 530	387 544 082	705 469 412
北区	13 958	11 534	13 797	161	7 250 881	17 957 583	38 992 146
都島区	8 759	5 594	8 364	395	2 673 219	8 434 353	14 841 294
福島区	11 449	8 011	11 083	366	4 059 017	15 481 011	30 299 933
此花区	14 996	12 679	14 773	223	6 319 495	29 269 433	41 270 351
東区	6 880	5 193	6 710	170	2 797 976	5 812 398	12 222 458
西区	7 179	5 084	6 957	222	2 368 493	6 028 667	11 874 630
港区	5 732	4 414	5 552	180	2 059 281	11 445 046	25 644 873
大正区	13 013	10 965	12 785	228	5 899 253	21 849 035	36 011 521
天王寺区	8 017	5 390	7 678	339	2 564 005	5 956 322	12 027 629
南区	4 115	2 575	3 927	188	1 221 969	2 607 007	4 995 721
浪速区	6 858	4 737	6 548	310	2 115 259	6 428 001	11 025 202
大淀区	12 584	8 977	12 291	293	4 612 022	12 171 164	26 197 258
西淀川区	28 799	21 658	28 365	434	10 767 636	42 982 952	73 494 908
東淀川区	14 398	8 690	14 127	271	4 577 413	14 818 812	26 970 736
東成区	20 579	14 180	19 613	966	6 519 955	18 209 996	33 681 078
生野区	27 237	17 712	24 484	2 753	7 385 458	20 021 805	37 364 572
旭区	8 186	4 618	7 858	328	2 389 126	7 511 929	12 940 452
城東区	21 815	14 449	20 828	987	6 818 563	18 788 855	35 093 675
阿倍野区	7 114	4 425	6 797	317	2 182 868	6 756 536	10 185 207
住吉区	3 953	2 071	3 730	223	1 033 292	3 154 561	5 534 993
東住吉区	10 393	5 713	9 645	748	2 585 376	8 302 490	14 571 525
西成区	12 532	8 953	11 816	716	3 856 998	14 978 879	25 368 880
淀川区	31 376	23 087	30 791	585	12 552 564	30 052 704	61 604 811
鶴見区	13 440	9 345	13 056	384	4 434 052	16 856 861	28 756 808
住之江区	11 475	8 933	11 294	181	4 195 224	18 279 540	30 322 562
平野区	24 980	16 426	23 545	1 435	7 025 135	23 392 142	44 176 189

資料 大阪府企画部統計課「工業統計調査結果表」

額等・事業所敷地面積及び建築面積

いは第4表頭注参照。

製造品出荷額等(年間)				生産額 (従業者30人 以上事業所)	付加価値額 (従業者30人 以上事業所)	事業所敷地面積及び建築面積 (従業者30人以上事業所)	
製造品出荷額	加工賃収入額	修理料収入額	その他の収入額			敷地面積	建築面積
1 537 811 563	93 859 590	2 585 959	7 589 060	1 224 428 560	439 029 519	54 786 153	21 034 217
1 759 064 184	105 718 758	4 060 543	8 202 937	1 425 338 977	489 926 624	53 919 807	20 879 885
1 844 260 337	118 891 367	3 030 397	9 348 337	1 475 502 740	505 800 099	53 563 158	20 988 810
1 864 574 677	118 449 097	3 551 575	10 280 680	1 485 591 300	519 023 305	53 168 797	20 667 044
1 883 389 283	123 148 941	3 718 634	11 322 404	1 492 436 058	518 304 139	53 065 923	20 706 623
642 971 736	50 086 114	1 693 139	10 718 423	475 738 997	193 364 533	13 612 102	6 126 314
169 929 800	4 693 651	273 768	140 301	153 335 980	55 023 317	5 310 936	2 135 494
73 259 745	2 715 525	112 658	248 336	62 269 898	21 722 256	1 406 799	632 961
276 530 999	13 532 066	575 248	18 050	243 258 800	89 274 043	5 940 520	2 574 073
227 796 136	20 332 157	468 731	71 271	150 056 026	54 486 191	4 730 004	2 344 158
72 116 249	5 478 534	150 106	5 424	48 422 561	15 790 041	2 011 696	922 620
330 612 570	16 535 099	277 884	108 075	290 691 652	66 875 225	15 840 833	3 980 698
90 171 998	9 775 795	167 100	12 524	68 662 144	21 768 533	4 213 033	1 990 305
642 971 736	50 086 114	1 693 139	10 718 423	475 738 997	193 364 533	13 612 102	6 126 314
28 965 877	1 574 009	12 723	8 439 537	32 457 535	16 919 771	160 628	97 680
13 590 380	1 244 739	4 854	1 321	7 349 824	2 586 957	205 655	96 575
28 714 441	1 511 515	65 358	8 619	22 765 407	10 960 233	311 099	157 788
39 201 703	1 994 247	74 401	-	37 739 961	8 919 248	2 218 400	981 710
10 443 933	675 569	3 210	1 099 746	6 620 705	3 713 266	40 089	23 164
10 758 753	803 018	17 102	295 057	4 417 411	2 070 679	47 586	33 961
24 778 936	822 569	43 319	49	20 519 060	5 261 791	354 755	157 384
34 747 855	1 211 662	38 997	13 007	31 117 841	10 952 452	1 854 641	736 108
10 978 745	827 875	6 408	214 601	5 524 782	2 658 825	40 597	19 524
4 558 627	404 956	117	32 021	1 859 126	822 283	16 690	12 727
10 434 124	549 672	31 696	9 710	4 859 623	1 971 570	39 698	23 829
23 803 657	1 894 179	39 200	460 222	19 692 766	10 496 922	289 120	125 449
68 588 725	4 395 104	468 568	42 511	58 660 516	22 385 182	2 323 485	900 006
23 811 492	3 060 486	87 160	11 598	20 479 628	8 603 135	509 056	251 640
29 847 350	3 758 036	61 779	13 913	18 143 055	7 674 296	265 622	164 262
32 709 845	4 554 944	77 160	22 623	12 237 633	5 206 701	234 626	134 235
10 779 329	2 122 790	38 135	198	7 789 843	2 925 945	178 299	63 236
31 633 389	3 273 699	184 461	2 126	20 010 133	8 536 945	485 650	269 905
9 434 039	744 591	6 338	239	6 242 262	1 417 804	40 232	29 990
5 103 331	424 552	7 110	-	1 898 025	925 774	25 711	15 643
13 014 740	1 539 163	10 349	7 273	5 887 965	2 343 968	59 847	30 909
24 419 015	920 867	28 499	499	14 939 615	5 579 361	448 055	204 680
58 321 480	3 034 928	232 554	15 849	47 321 677	23 897 796	1 285 482	578 382
26 331 932	2 359 454	57 560	7 854	20 190 408	7 313 177	564 530	281 578
28 246 699	2 019 822	36 581	19 460	21 957 616	8 639 969	1 144 896	465 828
39 753 339	4 363 668	58 792	390	25 056 580	10 580 483	467 653	270 118

市区町村別、従業者数・製造品出荷

市区町村	従業者数				現金給与総額	原材料使用額等	総額
	総数	(内)男	常用労働者	個人事業主および無給家族従業者			
堺市	69 447	50 516	67 535	1 912	23 629 692	168 636 129	245 765 677
岸和田市	16 374	9 670	15 461	913	4 434 146	18 027 635	29 671 889
豊中市	21 524	15 637	20 883	641	7 612 705	22 924 491	41 473 274
池田市	10 282	8 522	10 238	44	4 115 946	20 502 523	30 082 991
吹田市	10 167	7 192	10 014	153	3 457 551	15 089 084	27 040 462
泉大津市	11 336	7 075	10 687	649	3 301 541	15 299 148	23 423 805
高槻市	19 692	13 505	19 495	197	7 366 112	28 601 621	54 188 079
貝塚市	11 152	5 989	10 697	459	2 932 324	13 615 362	20 183 875
守口市	19 286	11 540	18 352	934	5 594 771	17 691 831	35 007 971
枚方市	23 433	16 760	23 241	192	8 409 224	42 106 180	74 064 406
茨木市	18 854	13 180	18 724	130	6 632 605	32 720 048	56 707 513
八尾市	42 168	28 339	40 441	1 727	13 002 223	47 110 202	84 749 308
泉佐野市	11 564	6 685	10 999	565	3 321 148	20 175 773	31 285 727
富田林市	4 237	2 504	4 016	221	1 047 156	3 788 174	6 273 759
寝屋川市	16 072	10 335	15 719	353	4 752 069	20 449 958	32 303 059
河内長野市	4 700	3 285	4 453	247	1 443 224	5 133 241	8 600 235
松原市	10 191	5 821	9 696	495	2 796 613	9 972 767	17 175 691
大東市	22 642	13 239	22 152	490	7 003 162	36 626 354	53 555 983
和泉市	10 009	4 817	8 929	1 080	2 140 616	10 124 320	15 956 607
箕面市	2 242	1 385	2 229	13	707 399	2 596 245	4 137 003
柏原市	11 220	7 788	10 922	298	3 643 717	14 010 981	22 023 716
羽曳野市	4 973	3 058	4 677	296	1 337 797	6 431 476	10 172 004
門真市	31 610	21 983	31 124	486	11 926 935	49 764 329	84 396 464
摂津市	11 607	8 392	11 331	276	4 002 523	18 170 168	30 111 230
高石市	5 455	4 348	5 358	97	2 093 095	42 957 064	55 000 100
藤井寺市	3 664	2 100	3 525	139	1 074 909	4 314 510	6 892 350
東大阪市	80 292	55 926	76 454	3 838	24 721 137	82 187 886	141 895 271
泉南市	6 084	3 560	5 748	336	1 666 594	5 998 341	9 201 934
四条畷市	2 994	1 624	2 890	104	762 681	2 393 838	4 806 222
交野市	3 209	1 967	3 151	58	910 333	4 219 346	6 522 258
島本町	2 048	1 535	2 033	15	780 429	4 563 310	6 990 236
豊能町	158	53	156	2	35 297	117 665	186 983
能勢町	456	218	426	30	93 602	260 344	456 013
忠岡町	3 559	2 191	3 408	151	983 182	4 368 190	7 387 439
熊取町	2 286	1 077	1 991	295	511 698	1 531 698	3 067 523
田尻町	788	325	750	38	165 143	447 348	700 644
岬町	635	420	600	35	174 701	703 051	1 149 578
阪南町	3 154	1 566	2 970	184	760 799	2 904 466	4 866 247
太子町	470	284	423	47	113 508	363 232	629 072
河内町	789	334	720	69	153 641	859 220	1 309 035
千早赤阪村	348	161	312	36	75 816	332 399	505 142
狭山町	3 578	2 397	3 494	84	1 222 262	3 849 194	6 742 211
美原町	8 245	5 947	8 055	190	2 690 830	12 513 475	19 450 814

資料 大阪府企画部統計課「工業統計調査結果表」

額等・事業所敷地面積及び建築面積(続)

製造品出荷額等(年間)				生産額 (従業者30人 以上事業所)	付加価値額 (従業者30人 以上事業所)	事業所敷地面積及び建築面積 (従業者30人以上事業所)	
製造品出荷額	加工賃収入額	修理料収入額	その他の 収入額			敷地面積	建築面積
236 570 035	8 839 246	256 745	99 651	213 044 024	51 728 091	11 381 194	2 938 105
26 460 095	3 143 873	62 308	5 613	19 718 814	6 617 464	1 031 343	497 438
38 779 537	2 349 727	97 596	246 414	29 926 003	12 840 614	796 987	330 000
29 869 355	200 230	11 499	1 907	29 326 956	7 804 499	509 211	267 310
25 891 922	1 088 262	56 817	3 461	23 253 364	7 475 009	858 433	341 838
19 904 198	3 503 482	8 856	7 269	16 127 442	4 574 578	877 345	446 397
53 247 537	859 977	55 843	24 722	49 358 471	22 224 778	1 457 752	639 985
18 254 197	1 850 654	77 142	1 882	14 863 267	4 003 964	1 192 543	618 504
32 096 951	2 852 428	58 548	44	24 883 335	10 816 048	378 394	193 044
71 655 172	2 132 671	270 869	5 694	66 707 642	27 217 587	2 608 099	958 990
55 895 168	711 383	90 829	10 133	52 146 174	17 016 858	1 316 852	625 015
78 142 461	6 523 739	80 259	2 849	55 537 290	22 762 102	1 658 996	759 692
29 101 454	2 162 514	17 871	3 888	21 135 014	7 002 780	1 031 746	408 275
5 700 554	559 049	14 028	128	3 105 814	973 411	151 187	63 078
30 053 133	2 213 749	29 590	6 587	25 107 422	8 119 503	816 574	372 564
7 935 640	646 149	17 362	1 084	6 479 271	2 278 130	297 693	144 854
15 923 393	1 217 543	33 099	1 656	8 331 012	2 889 999	293 221	155 519
50 923 350	2 545 965	85 258	1 410	43 203 669	11 079 508	795 496	362 927
13 524 772	2 421 482	9 242	1 111	7 292 384	2 128 515	333 881	170 088
4 017 855	115 570	3 563	15	2 763 462	993 494	84 652	31 004
20 594 706	1 419 573	7 261	2 176	16 795 775	5 082 762	588 684	283 295
9 504 867	659 742	7 141	254	5 585 847	1 997 904	195 151	72 536
81 620 941	2 736 437	34 801	4 285	76 611 888	29 368 395	1 034 265	569 040
28 895 297	1 100 009	70 228	45 696	22 119 132	6 527 980	1 289 386	399 466
54 649 204	349 348	1 528	20	49 536 312	6 477 633	2 987 420	310 115
6 475 524	403 839	11 954	1 033	5 307 334	1 401 810	144 132	78 345
129 058 969	12 388 845	381 211	66 246	77 722 961	26 641 327	2 482 324	1 301 171
8 015 677	1 179 391	6 861	5	6 697 210	1 894 277	499 058	254 887
4 146 483	626 054	33 655	30	2 266 022	1 324 599	73 400	40 731
6 034 969	424 762	62 527	-	4 478 822	1 348 403	234 292	76 777
5 999 876	934 020	51	56 289	6 458 839	1 778 692	388 513	129 190
185 277	1 706	-	-	147 034	47 510	5 389	2 927
407 721	48 292	-	-	106 443	36 139	10 560	1 720
5 964 361	1 421 541	1 513	24	4 691 490	1 966 408	260 993	115 993
2 424 131	640 556	1 700	1 136	1 440 266	662 224	71 348	39 891
606 257	94 387	-	-	601 189	210 429	96 240	54 838
1 086 462	62 513	603	-	755 474	211 054	124 202	29 191
4 223 725	641 907	615	-	3 450 910	1 166 341	166 553	87 281
576 644	52 364	42	22	307 133	98 294	12 097	5 696
1 247 074	61 925	36	-	567 563	167 039	12 263	5 267
316 588	188 554	-	-	22 315	18 668	3 000	2 104
6 543 913	183 840	14 458	-	5 387 705	1 874 585	281 162	120 171
17 892 052	1 505 529	51 986	1 247	13 328 567	4 090 201	621 790	275 050

産業別事業所数・従業員

第1表項注参照。(1)の総額は全事業所についての数値であるが、原材料、燃料、電力、委託生産費は従業員規模30人以上掛品年末在庫額-半製品、仕掛品年初在庫額-原材料使用額等-内国消費税額-減価償却額により算出されている。

産業分類	総数	事業所数								
		従業員規模別								
		4人~9人	10人~19人	20人~29人	30人~49人	50人~99人	100人~199人	200人~299人	300人~499人	500人以上
昭和54年	44 461	27 973	8 591	3 511	1 826	1 451	650	172	161	126
55	44 072	27 704	8 476	3 576	1 762	1 455	627	177	162	133
56	45 079	27 773	9 159	3 767	1 779	1 492	645	174	153	137
57	43 926	26 742	9 143	3 732	1 767	1 466	624	170	148	134
昭和58年	46 595	29 287	9 130	3 818	1 768	1 509	628	176	149	130
18-19 食料品	2 114	1 108	462	222	119	124	48	13	9	9
20 繊維工業	4 658	3 084	879	345	157	123	46	14	9	1
21 衣服その他の繊維製品	3 017	2 165	529	186	60	54	20	2	1	-
22 木材・木製品	958	678	175	60	24	14	5	2	-	-
23 家具・装備品	1 275	871	251	81	38	18	8	6	1	1
24 パルプ・紙・紙加工品	1 810	1 094	373	164	77	66	26	5	4	1
25 出版・印刷・同関連産業	3 639	2 367	703	299	106	98	39	13	7	7
26 化学工業	921	320	208	117	79	93	56	18	15	15
27 石油製品・石炭製品	63	25	18	8	4	5	-	-	3	-
28 ゴム製品	681	465	124	41	21	20	4	3	1	2
29 なめしかわ・同製品・毛皮	797	585	141	52	10	5	4	-	-	-
30 窯業・土石製品	805	364	184	108	79	43	20	2	5	-
31 鉄鋼	1 399	683	337	146	95	79	25	8	17	9
32 非鉄金属	705	414	152	57	24	31	14	6	2	5
33 金属製	7 869	5 318	1 447	583	244	186	55	13	13	10
34 一般機械器具	6 405	4 135	1 230	435	248	195	95	25	21	21
35 電気機械器具	3 036	1 520	638	366	165	178	83	25	25	36
36 輸送用機械器具	1 292	771	244	130	60	46	21	6	7	7
37 精密機械器具	514	307	96	50	24	23	9	2	1	2
38 武その他	-	-	-	-	-	-	-	-	-	-
39	4 637	3 013	939	368	134	108	50	13	8	4

産業分類	現金給与総額	(1) 原材料使用額等				委託生産費
		総額	原材料	燃料	電力	
昭和54年	236 868 276	988 149 763	628 437 571	19 404 836	14 771 778	82 529 589
55	254 209 666	1 161 400 504	748 026 702	28 567 971	19 883 495	92 195 687
56	276 907 619	1 200 966 082	759 349 324	28 282 675	23 858 580	105 534 151
57	283 261 098	1 192 645 037	757 467 313	26 815 506	22 720 008	102 946 427
昭和58年	293 865 386	1 201 996 699	763 679 985	23 829 160	22 888 125	106 105 617
18-19 食料品	14 303 358	80 643 309	60 853 168	1 326 437	1 017 555	757 149
20 繊維工業	15 377 124	65 892 811	29 466 013	1 377 226	1 231 368	6 766 512
21 衣服その他の繊維製品	6 447 201	20 278 249	5 109 645	46 901	60 974	2 411 359
22 木材・木製品	3 121 681	11 285 104	4 939 672	96 624	136 003	234 359
23 家具・装備品	5 158 431	15 304 125	7 564 666	80 927	105 899	1 044 658
24 パルプ・紙・紙加工品	8 929 574	38 690 346	22 958 949	994 182	1 011 984	2 235 876
25 出版・印刷・同関連産業	23 959 435	50 421 109	19 455 368	307 319	570 076	15 052 260
26 化学工業	21 917 118	111 250 118	90 616 965	3 958 521	3 227 091	1 637 203
27 石油製品・石炭製品	1 236 621	74 271 638	69 049 047	2 950 694	458 508	18 778
28 ゴム製品	3 314 546	11 144 352	5 878 705	183 831	241 957	552 580
29 なめしかわ・同製品・毛皮	1 764 258	6 006 654	903 104	11 607	11 763	255 229
30 窯業・土石製品	6 581 581	19 300 301	9 071 727	1 397 012	683 443	1 105 914
31 鉄鋼	19 499 446	135 839 948	90 896 831	6 910 241	6 659 315	4 138 488
32 非鉄金属	7 622 496	51 832 319	36 724 375	515 394	940 122	4 157 748
33 金属製	34 303 983	99 714 297	44 941 119	1 121 466	1 339 460	10 313 273
34 一般機械器具	46 302 682	123 695 263	65 985 360	739 630	1 611 354	27 110 459
35 電気機械器具	36 441 489	154 637 759	118 013 536	685 006	1 456 288	18 366 305
36 輸送用機械器具	14 114 918	50 134 898	37 840 392	623 471	889 358	3 928 317
37 精密機械器具	3 337 220	7 468 096	4 202 976	40 588	63 339	519 541
38 武その他	-	-	-	-	-	-
39	20 132 224	74 186 003	39 208 367	462 083	1 172 268	5 499 573

資料 大阪府企画部統計課「工業統計調査結果表」

者数・製造品出荷額等

の事業所についてのものである。(2)付加価値額=製造品出荷額等+(製造品年末在庫額-製造品年初在庫額)+(半製品、仕

総数	男	女	常用労働者数			個人事業主および無給家族従業者		
			総数	男	女	総数	男	女
874 120	607 159	266 961	840 063	586 098	253 965	34 057	21 061	12 996
872 927	603 364	269 563	840 371	583 232	257 139	32 556	20 132	12 424
894 698	614 167	280 531	864 134	595 153	268 981	30 564	19 014	11 550
878 590	599 720	278 870	849 898	581 859	268 039	28 692	17 861	10 831
892 815	608 663	284 152	860 893	588 712	272 181	31 922	19 951	11 971
51 474	28 267	23 207	50 255	27 535	22 720	1 219	732	487
66 085	29 610	36 475	61 438	27 003	34 435	4 647	2 607	2 040
33 132	11 785	21 347	29 968	10 008	19 960	3 164	1 777	1 387
10 703	7 715	2 988	10 093	7 309	2 784	610	406	204
16 756	12 973	3 783	15 765	12 305	3 460	991	668	323
29 622	19 395	10 227	28 464	18 689	9 775	1 158	706	452
61 097	46 642	14 455	59 154	45 391	13 763	1 943	1 251	692
51 272	37 162	14 110	51 176	37 098	14 078	96	64	32
2 367	2 081	286	2 360	2 076	284	7	5	2
10 942	7 638	3 304	10 204	7 228	2 976	738	410	328
8 031	4 210	3 821	7 053	3 631	3 422	978	579	399
17 953	13 395	4 558	17 535	13 136	4 399	418	259	159
44 831	40 030	4 801	44 298	39 663	4 635	533	367	166
20 103	15 987	4 116	19 736	15 733	4 003	367	254	113
109 514	80 780	28 734	104 263	77 270	26 993	5 251	3 510	1 741
123 780	103 618	20 162	120 544	101 398	19 146	3 236	2 220	1 016
115 208	68 238	46 970	113 488	67 148	46 340	1 720	1 090	630
38 072	30 331	7 741	37 211	29 754	7 457	861	577	284
10 795	6 643	4 152	10 506	6 470	4 036	289	173	116
71 078	42 163	28 915	67 382	39 867	27 515	3 696	2 296	1 400

総額	製造品出荷額等				生産額 (従業者30人以上事業所)	(2)付加価値額 (従業者30人以上事業所)
	製造品出荷額	加工賃収入額	修理料収入額	その他の収入額		
1 641 846 172	1 537 811 563	93 859 590	2 585 959	7 589 060	1 224 428 560	439 029 519
1 877 046 422	1 759 064 184	105 718 758	4 060 543	8 202 937	1 425 338 977	489 926 624
1 975 530 438	1 844 260 337	118 891 367	3 030 397	9 348 337	1 475 502 740	505 800 099
1 996 856 029	1 864 574 672	118 449 097	3 551 575	10 280 680	1 485 591 300	519 055 753
2 021 579 212	1 888 389 233	123 148 941	3 718 634	11 322 404	1 492 436 058	518 304 139
137 930 856	135 917 384	1 880 706	3 144	129 622	110 520 740	32 491 684
106 810 043	85 071 778	21 683 506	50 039	4 720	59 243 297	19 201 106
35 153 109	26 299 656	8 837 555	15 817	81	12 240 769	4 490 755
18 191 818	17 299 079	874 270	18 469	-	7 680 067	2 135 224
28 442 644	27 483 335	915 911	41 031	2 367	15 992 211	6 920 876
61 902 357	58 308 314	3 543 225	2 010	48 808	41 351 708	13 225 371
108 341 443	84 744 689	12 783 237	2 298	10 811 219	74 666 916	37 715 101
215 130 804	213 639 932	1 429 752	28 697	32 423	193 489 193	89 218 143
95 081 544	95 004 014	77 302	-	228	91 495 194	11 172 323
17 855 004	17 100 072	750 171	4 400	361	10 646 803	3 440 939
10 386 015	9 751 032	631 971	3 012	-	2 060 035	856 632
36 363 249	34 956 630	1 370 019	1 948	34 652	23 707 865	10 626 688
189 538 972	183 364 146	6 036 723	11 225	126 878	147 953 676	35 003 933
66 593 176	63 759 110	2 783 717	1 088	49 261	51 675 692	8 190 747
178 662 488	151 671 358	26 675 282	265 955	49 893	97 417 397	37 236 160
232 954 223	217 729 368	12 629 241	2 584 989	10 625	170 071 346	69 968 987
260 450 266	251 052 687	9 052 787	343 721	1 071	230 349 955	83 633 928
82 505 920	79 455 650	2 896 934	137 187	16 149	69 235 531	23 393 493
15 468 723	14 797 768	527 094	143 744	117	9 371 595	4 291 331
123 816 558	115 983 231	7 769 538	59 860	3 929	73 266 068	25 090 718



業種別、特殊分類別工業

本表は通商産業省所管「工業統計調査」及び「生産動態統計調査」等を資料として算出されたものである。

年 月	産業総合	産 業											
		公 益 事 業	製 造 工 業	鉄鋼業	非鉄金属工業	金属製品工業	機 械 工 業	一般機械工業	電気機械工業	輸送機械工業	精密機械工業	窯業土石製品工業	化 学 工 業
ウ エ イ ト	10 000.0	332.0	9 668.0	838.7	300.9	1 139.3	3 159.7	1 437.4	1 224.5	420.6	77.2	212.3	1 220.6
原 指 数													
昭和54年平均	97.3	98.0	97.2	100.0	106.4	100.5	90.9	93.6	90.6	80.3	101.8	104.3	92.7
55	100.0	100.0	100.0	100.0	100.0	100.0	100.0	100.0	100.0	100.0	100.0	100.0	100.0
56	100.4	110.4	100.1	95.3	98.0	94.1	102.5	99.8	107.0	99.9	99.1	92.1	107.2
57	100.0	102.5	100.0	94.3	92.7	93.8	101.0	100.1	106.1	89.8	96.4	91.1	116.7
58	99.7	104.2	99.6	93.6	96.6	89.5	100.1	94.8	115.6	76.4	81.2	97.2	114.4
58年 1月	90.2	123.4	89.0	86.8	86.9	76.6	89.6	86.9	94.5	85.4	84.3	88.9	105.3
2	96.5	124.5	95.5	87.3	91.4	87.2	100.3	100.9	104.7	89.7	77.4	101.7	107.2
3	104.6	113.0	104.3	90.0	97.6	100.6	109.5	112.4	112.8	94.0	88.8	95.8	116.8
4	100.8	83.4	101.4	92.5	97.4	86.7	103.2	96.3	121.6	77.0	84.8	94.8	111.3
5	97.0	79.2	97.6	89.5	94.2	86.1	96.3	89.4	112.4	77.6	70.2	95.6	110.2
6	101.7	89.5	102.1	92.1	99.3	91.8	101.6	93.7	121.2	76.2	78.4	93.3	120.5
7	98.9	101.6	98.8	93.4	96.7	85.6	99.8	87.5	124.8	72.4	79.8	95.3	108.7
8	95.7	109.5	95.2	90.9	93.5	87.3	91.8	87.8	106.2	67.0	73.9	102.0	116.4
9	104.1	93.4	104.5	96.4	98.2	90.1	104.2	99.2	121.6	75.0	82.7	108.4	122.0
10	101.4	93.4	101.6	99.8	102.8	88.3	99.1	92.4	119.0	66.1	88.6	99.1	120.2
11	102.3	111.8	102.0	106.4	91.6	97.0	102.4	98.1	120.2	69.5	81.7	94.9	113.8
12	103.9	128.0	103.0	98.4	109.7	97.4	103.0	92.9	128.4	67.3	83.8	96.3	120.7
季節調整済指数													
58年第I四半期	98.7	107.2	98.4	88.4	94.1	88.3	101.3	98.1	110.0	91.4	84.4	96.8	112.2
II	99.6	100.6	99.5	91.4	97.0	85.8	101.2	94.7	114.7	80.9	79.2	94.8	115.0
III	99.9	104.5	99.6	95.3	96.4	89.8	97.7	90.9	117.4	70.7	77.1	101.9	118.7
IV	100.9	103.4	100.9	99.4	98.8	94.5	100.3	95.3	120.0	66.2	84.4	95.1	116.6
58年 1月	98.9	106.4	98.6	90.7	95.8	87.0	102.6	96.4	112.3	109.5	88.3	91.4	110.8
2	98.7	108.3	98.4	87.2	93.6	88.2	100.8	99.5	105.3	86.5	84.5	104.3	112.0
3	98.4	107.0	98.2	87.4	93.0	89.6	100.6	98.5	112.3	78.3	80.6	94.7	113.9
4	99.6	94.8	99.7	91.5	94.9	83.5	104.0	95.6	116.0	89.3	81.8	95.5	113.3
5	99.7	101.9	99.7	90.8	98.2	87.3	100.3	94.4	114.4	79.8	78.9	95.8	114.3
6	99.4	105.2	99.2	91.8	98.0	86.6	99.2	94.2	113.8	73.6	76.9	93.2	117.4
7	97.7	102.8	97.4	93.2	95.6	85.4	97.0	89.3	116.2	70.4	75.9	96.2	111.1
8	101.6	108.0	101.3	96.6	97.1	93.4	98.8	92.5	116.1	71.6	78.3	103.9	115.6
9	100.3	102.8	100.2	96.0	96.6	90.5	97.3	90.9	119.9	70.3	77.0	105.6	114.4
10	99.5	100.2	99.6	96.4	98.9	91.3	98.0	94.8	116.6	61.1	86.2	96.1	115.6
11	101.0	104.9	100.8	103.2	90.2	94.9	101.1	95.9	118.8	74.2	83.0	94.7	116.1
12	102.2	105.0	102.2	98.8	107.3	97.2	101.8	95.3	124.7	63.2	83.9	94.5	118.1

資 料 大阪府企画部統計課「大阪府工業指数」

生産指数(昭和55年基準)

別	石油石炭製品工業	パルプ紙加工工業	織 維 工 業	木 材 木 製品工業	食 料 品 工業	その他工業	最 終 需要財	特 殊 分 類 別						生 産 財
								投資財	資本財	建 設 資 財	消費財	耐 久 消費財	非 耐 久 消費財	
	211.8	309.6	758.5	109.9	593.6	813.1	6 109.1	2 786.6	1 820.9	965.7	3 322.5	1 033.0	2 289.5	3 558.9
	107.9	106.0	101.8	115.5	97.2	103.1	95.8	97.1	93.5	103.8	94.8	94.0	95.1	99.6
	100.0	100.0	100.0	100.0	100.0	100.0	100.0	100.0	100.0	100.0	100.0	100.0	100.0	100.0
	97.3	94.0	103.4	89.0	97.9	98.9	102.2	96.1	98.8	91.0	107.3	108.2	106.9	96.4
	100.9	97.0	91.8	78.3	101.9	100.3	103.1	95.1	97.1	91.3	109.8	110.9	109.4	94.5
	99.5	98.5	90.6	76.8	103.8	106.3	101.7	90.1	89.4	91.6	111.4	116.0	109.4	95.9
	108.7	83.6	79.5	71.2	80.7	97.2	89.8	83.2	84.6	80.5	95.3	96.6	94.7	87.8
	105.5	93.6	85.8	74.8	77.5	102.2	98.4	94.8	97.2	90.4	101.3	106.2	99.1	90.6
	110.8	101.6	87.5	81.5	103.7	108.1	109.9	105.4	108.0	100.6	113.6	116.4	112.4	94.7
	106.2	99.0	92.8	82.7	114.5	112.9	104.1	89.5	90.8	87.2	116.4	122.0	113.9	96.7
	92.9	98.6	91.6	76.7	113.0	108.1	100.1	86.9	85.9	88.7	111.2	113.0	110.4	93.3
	62.9	99.6	94.8	80.7	126.3	108.0	105.1	88.9	88.8	89.0	118.7	122.6	116.9	97.0
	100.5	99.3	94.9	79.8	106.6	105.9	100.1	83.3	81.3	87.1	114.2	126.1	108.8	96.5
	103.9	90.5	87.5	71.3	94.5	101.7	96.1	82.9	80.6	87.3	107.2	107.7	106.9	93.7
	75.5	97.8	91.3	76.4	141.3	108.5	108.2	91.6	92.1	90.7	122.0	121.7	122.2	98.2
	110.3	107.5	92.3	76.3	106.7	108.5	102.1	87.9	85.1	93.2	114.0	117.3	112.5	100.7
	107.1	108.4	95.4	74.3	87.7	107.5	102.4	94.1	91.0	99.9	109.4	118.3	105.4	101.3
	109.7	102.0	93.7	75.8	92.8	107.3	104.4	93.0	87.1	104.0	113.9	124.4	109.1	100.8
	97.6	97.1	89.1	78.2	100.4	103.9	101.7	92.4	94.1	88.5	109.8	113.7	108.0	92.7
	97.1	97.8	90.7	78.1	104.2	108.4	102.5	90.5	90.7	89.1	111.7	116.1	109.6	94.3
	101.9	98.5	90.5	77.2	119.4	107.1	101.1	87.1	85.1	91.6	114.4	116.7	112.7	97.1
	100.9	100.3	91.9	73.7	91.8	106.3	101.7	90.7	87.8	96.9	110.2	117.7	107.1	99.6
	95.8	94.1	87.6	79.3	102.0	107.4	101.5	92.9	96.4	86.4	108.7	116.8	107.1	94.0
	98.2	98.4	90.0	77.3	99.9	101.9	102.2	92.9	94.2	89.6	108.7	108.5	108.4	91.6
	99.0	98.9	89.5	78.0	99.3	102.4	101.3	91.3	91.8	89.6	110.4	115.7	108.4	92.7
	97.8	96.5	90.4	78.3	99.5	107.7	102.8	91.5	93.0	87.4	110.5	118.0	107.4	94.3
	99.8	98.3	90.3	77.9	107.9	110.7	103.0	91.4	90.6	92.2	111.9	115.2	110.4	94.0
	93.7	98.4	91.4	78.2	105.1	106.7	101.6	88.5	88.5	87.8	112.8	115.0	111.0	94.7
	99.5	98.9	91.4	77.3	103.2	106.2	99.1	85.7	84.4	88.7	110.4	115.9	107.4	95.5
	107.5	100.0	90.2	77.3	115.5	109.4	102.9	89.3	87.0	95.5	114.8	116.6	113.1	98.0
	98.6	96.5	90.0	77.1	139.3	105.7	101.3	86.3	83.9	90.6	118.1	117.5	117.7	97.8
	101.7	99.3	90.7	73.0	97.7	105.0	100.1	88.2	85.5	94.1	109.6	114.3	107.6	98.4
	101.4	101.0	93.0	73.2	85.3	106.3	101.5	91.9	90.2	96.1	108.7	116.6	105.1	100.6
	99.5	100.6	92.0	74.9	92.3	107.4	103.5	92.0	87.7	100.4	112.3	122.2	108.6	99.8

業 種 ( 中 分 類 ) 別

年 月	産 業 総 合	公 事 業	製 造 業	鉄鋼業	素製品	熱間圧延鋼材	冷間仕上鋼材	めっき鋼材	普通鋼鋼管	冷間口一ル成型鋼	鑄鍛品	非鉄金属工業	非鉄金属地金	非鉄金属加工品
昭和54年平均	97.3	98.0	97.2	100.0	102.1	98.5	101.3	100.9	100.3	114.5	99.3	106.4	102.3	107.9
55	100.0	100.0	100.0	100.0	100.0	100.0	100.0	100.0	100.0	100.0	100.0	100.0	100.0	100.0
56	100.4	110.4	100.1	95.3	99.1	95.0	90.4	139.1	99.8	90.7	91.6	98.0	93.4	98.8
57	100.0	102.5	100.0	94.3	95.5	101.8	95.6	96.4	104.3	99.3	81.5	92.7	98.5	92.0
58	99.7	104.2	99.6	93.6	90.5	103.4	97.4	100.0	97.2	95.3	79.0	96.6	98.8	99.5
原 指 数														
昭和58年1月	90.2	123.4	89.0	86.8	90.0	97.6	86.5	98.3	97.0	99.5	70.0	86.9	85.9	87.3
2	96.5	124.5	95.5	87.3	79.8	95.4	90.2	107.2	98.4	30.0	73.1	91.4	110.5	89.2
3	104.6	113.0	104.3	90.0	88.3	97.9	89.1	104.3	99.8	80.6	78.1	97.6	109.2	96.9
4	100.8	83.4	101.4	92.5	86.8	100.8	95.3	105.8	98.1	90.3	79.2	97.4	104.4	97.2
5	97.0	79.2	97.6	89.5	89.6	101.4	95.3	106.4	90.1	86.8	69.8	94.2	98.4	94.7
6	101.7	89.5	102.1	92.1	91.0	100.5	98.5	104.2	92.8	103.6	76.0	99.3	103.9	100.3
7	98.9	101.6	98.8	93.4	92.8	103.3	98.0	103.6	94.0	101.9	77.6	96.7	99.7	97.8
8	95.7	109.5	95.2	90.9	93.7	103.1	94.1	88.5	91.3	107.4	74.8	93.5	96.9	93.9
9	104.1	93.4	104.5	96.4	92.7	107.3	102.5	88.8	97.1	104.3	81.7	98.2	80.4	102.9
10	101.4	93.4	101.6	99.8	93.5	112.4	103.9	93.9	100.1	107.4	85.3	102.8	100.2	105.0
11	102.3	111.8	102.0	106.4	94.1	113.1	107.4	99.2	104.4	119.0	102.9	91.6	97.1	90.8
12	103.9	128.0	103.0	98.4	94.2	107.8	107.5	99.5	103.4	112.5	80.0	109.7	98.6	113.5
季節調整済指数														
昭和58年1月	98.9	106.4	98.6	90.7	89.6	101.6	92.5	101.1	98.2	97.8	72.2	95.8	102.0	96.3
2	98.7	108.3	98.4	87.2	84.8	97.2	90.0	108.1	96.2	32.0	71.2	93.6	109.1	92.5
3	98.4	107.0	98.2	87.4	87.4	96.7	86.1	103.1	98.7	87.1	73.9	93.0	103.9	92.5
4	99.6	94.8	99.7	91.5	89.2	101.4	92.2	106.5	99.2	103.5	78.0	94.9	101.2	95.4
5	99.7	101.9	99.7	90.8	89.6	101.5	94.7	107.0	96.6	94.2	71.8	98.2	97.3	99.6
6	99.4	105.2	99.2	91.8	90.7	98.7	99.1	104.7	95.2	108.2	75.1	98.0	99.7	99.0
7	97.7	102.8	97.4	93.2	90.8	102.7	97.8	103.0	95.5	106.6	79.0	95.6	94.0	97.1
8	101.6	108.0	101.3	96.6	93.4	107.1	99.7	89.8	97.5	110.0	81.1	97.1	96.3	98.0
9	100.3	102.8	100.2	96.0	93.6	107.3	101.7	86.9	96.7	99.4	83.0	96.6	79.2	100.2
10	99.5	100.2	99.6	96.4	91.6	108.8	102.7	91.2	96.9	94.3	82.2	98.9	100.8	100.1
11	101.0	104.9	100.8	103.2	92.5	109.5	104.7	99.0	97.6	101.5	100.6	90.2	99.7	88.9
12	102.2	105.0	102.2	98.8	93.1	108.1	107.2	99.7	98.0	104.8	80.1	107.3	102.9	109.7

資 料 大阪府企画部統計課「大阪府工業指数」

工 業 生 産 指 数 ( 昭 和 5 5 年 基 準 )

物 類	金属製 品工業	建設用 金属製 品	暖ちゅう 房用熱 機器	その他 金属製 品	機 械 工 業	一般機 械工業	ボイラ 原動機	土木建 設機械	化学特 殊産業 用機械	風水力 搬運機 械	農業用 機 械	金属加 工機械	事務・ 民生用 機械	冷凍機 冷却置	その他 一般機 械	
																採用品目数
4	29	10	6	13	156	63	3	5	5	7	2	10	5	5	21	
22.7	1139.3	500.1	73.4	565.8	3159.7	1437.4	72.3	293.6	143.2	170.6	23.3	74.0	90.1	47.7	522.6	
昭和54年平均	97.4	100.5	102.0	118.5	96.8	90.9	93.6	101.7	102.3	86.9	98.3	67.3	86.6	91.5	100.6	89.9
55	100.0	100.0	100.0	100.0	100.0	100.0	100.0	100.0	100.0	100.0	100.0	100.0	100.0	100.0	100.0	100.0
56	97.4	94.1	91.6	116.2	93.4	102.5	99.8	123.1	92.8	110.8	92.4	66.0	127.4	94.5	80.2	100.1
57	90.2	93.8	91.5	140.5	89.7	101.0	100.1	123.4	99.7	105.2	86.7	74.6	129.5	91.3	81.7	100.4
58	83.8	89.5	85.4	108.2	90.7	100.1	94.8	134.7	105.3	81.9	81.1	68.2	81.0	100.7	70.3	95.7
昭和58年1月	81.8	76.6	70.8	102.9	78.4	89.6	86.9	118.2	93.6	82.8	69.9	54.0	89.5	82.5	66.1	89.2
2	82.0	87.2	87.5	117.1	83.0	100.3	100.9	160.0	113.6	110.6	91.9	64.3	84.0	86.3	76.1	94.8
3	84.3	100.6	105.7	126.3	92.8	109.5	112.4	152.8	128.8	106.5	136.0	75.6	126.8	95.5	74.6	97.4
4	87.4	86.7	74.7	104.6	94.9	103.2	96.3	159.5	114.5	85.2	70.6	95.6	49.7	96.9	78.0	97.0
5	82.1	86.1	81.1	85.3	90.5	96.3	89.4	113.6	112.8	87.1	67.3	69.8	70.3	96.8	71.0	84.8
6	81.0	91.8	78.1	104.7	102.2	101.6	93.7	146.2	112.2	78.6	70.3	81.8	72.9	100.0	61.1	93.1
7	81.0	85.6	74.7	106.4	92.5	99.8	87.5	99.7	85.3	77.0	69.7	85.0	60.4	108.8	77.6	97.0
8	83.1	87.3	82.1	114.9	88.3	91.8	87.8	116.1	91.6	81.7	77.6	72.6	53.8	105.4	57.5	91.9
9	78.7	90.1	83.3	119.7	92.2	104.2	99.2	144.0	100.8	80.4	108.2	64.5	86.1	110.0	61.8	99.2
10	85.2	88.3	83.2	118.1	89.0	99.1	92.4	147.6	105.2	53.5	69.9	55.3	77.6	116.6	74.5	96.8
11	90.4	97.0	97.6	109.7	94.7	102.4	98.1	125.8	121.1	78.3	69.2	54.4	93.3	105.7	75.3	99.5
12	88.3	97.4	106.5	89.1	90.3	103.0	92.9	132.5	84.4	60.8	72.3	45.6	107.9	103.3	70.3	107.9
昭和58年1月	85.3	87.0	80.4	134.9	87.0	102.6	96.4	135.2	102.8	103.7	83.0	85.1	95.6	94.5	72.7	93.7
2	83.0	88.2	84.2	136.4	86.7	100.8	99.5	147.3	105.5	112.4	90.4	75.0	83.6	92.9	78.5	94.6
3	82.1	89.6	84.6	129.2	87.7	100.6	98.5	143.9	118.9	85.9	90.4	66.4	93.3	96.0	74.8	93.5
4	83.0	83.5	76.1	109.4	86.8	104.0	95.6	143.9	108.2	99.0	83.8	71.2	62.1	94.0	67.0	94.1
5	83.0	87.3	82.9	97.5	88.8	100.3	94.4	124.6	110.3	106.7	79.8	65.1	75.5	95.1	65.1	88.7
6	79.8	86.6	78.4	105.3	91.2	99.2	94.2	135.8	110.1	93.1	78.3	64.3	74.3	97.4	54.8	91.6
7	80.1	85.4	78.7	100.4	88.1	97.0	89.3	100.1	94.6	76.0	74.3	68.3	63.5	100.6	64.9	95.3
8	85.5	93.4	89.4	116.9	94.4	98.8	92.5	120.2	97.7	84.1	78.0	63.8	63.2	102.6	63.7	95.2
9	82.1	90.5	81.6	103.2	97.4	97.3	90.9	136.3	101.9	65.2	77.9	58.5	65.0	105.8	76.6	98.5
10	85.5	91.3	89.1	95.1	92.7	98.0	94.8	143.0	106.4	59.3	76.2	66.4	93.9	114.2	77.7	95.0
11	88.4	94.9	94.6	92.6	96.7	101.1	95.9	142.6	114.9	58.1	77.9	77.7	96.6	105.8	78.2	100.8
12	87.4	97.2	104.2	93.9	92.6	101.8	95.3	139.9	88.0	61.5	78.1	68.7	101.2	107.5	75.9	107.0

業種(中分類)別

工業生産指数(続)

年 月	電気機械工業	電動機	静止電気機械	民生用電気機械	照明用具	ラジオテレビ音響器	通信電子部品	電池	その他の電気器	輸送機械工業	自動車	自動車部品	産業用車両	自転車	
	採用品目数	65	8	7	11	7	11	13	3	5	20	8	5	2	1
ウエイト	1 224.5	75.5	69.2	306.9	150.9	387.3	143.5	78.3	12.9	420.6	84.9	70.0	8.8	36.6	
昭和54年平均	90.6	101.4	77.9	107.5	101.9	77.0	81.8	88.7	83.4	80.3	90.9	87.1	44.9	101.1	
55	100.0	100.0	100.0	100.0	100.0	100.0	100.0	100.0	100.0	100.0	100.0	100.0	100.0	100.0	
56	107.0	91.5	94.0	94.5	82.6	129.7	120.2	94.5	95.1	99.9	112.1	95.2	106.2	93.7	
57	106.1	98.3	83.3	100.8	83.6	129.6	106.9	80.4	103.1	89.8	111.0	91.7	92.8	96.3	
58	115.6	117.7	75.2	106.4	86.4	143.3	125.5	83.5	133.7	76.4	113.2	89.3	85.6	104.0	
原 指 数															
昭和58年1月	94.5	85.3	70.5	92.2	80.9	112.8	92.4	70.9	102.8	85.4	93.9	95.8	87.0	86.5	
2	104.7	107.4	67.6	107.2	84.6	121.6	103.9	79.5	114.1	89.7	103.5	77.3	94.8	97.3	
3	112.8	112.7	73.8	110.7	90.3	136.3	116.7	72.6	127.3	94.0	121.1	88.4	105.1	125.1	
4	121.6	123.7	76.4	117.7	87.9	151.8	120.6	85.0	160.8	77.0	112.5	90.2	105.0	138.9	
5	112.4	110.2	69.3	112.8	85.6	135.1	115.6	79.8	146.3	77.6	108.4	85.1	78.8	115.2	
6	121.2	116.5	78.5	116.9	83.9	151.1	130.0	82.3	141.7	76.2	116.6	87.0	83.8	111.1	
7	124.8	122.0	76.9	105.3	83.7	168.1	138.0	83.0	153.6	72.4	114.7	89.1	60.0	107.6	
8	106.2	105.7	74.7	84.3	79.4	137.3	124.6	81.3	122.6	67.0	93.2	86.2	84.6	95.5	
9	121.6	131.6	89.2	96.4	88.5	159.7	136.6	88.7	112.4	75.0	126.6	86.8	76.3	97.7	
10	119.0	128.9	75.2	96.2	87.9	151.4	140.1	95.6	136.6	66.1	121.9	95.5	80.9	96.9	
11	120.2	127.7	74.1	112.9	91.3	141.6	142.9	89.7	127.9	69.5	130.6	93.8	93.2	81.2	
12	128.4	139.2	75.8	124.3	92.8	153.1	144.2	93.2	158.9	67.3	114.9	95.8	78.2	95.4	
季節調整指数															
昭和58年1月	112.3	104.2	76.0	107.6	84.4	141.7	110.5	79.2	114.8	109.5	111.2	101.0	100.6	105.0	
2	105.3	105.2	70.5	103.0	86.1	122.2	108.7	80.5	119.7	86.5	109.3	85.9	94.2	101.7	
3	112.3	110.2	70.9	103.5	85.8	143.1	113.3	79.5	106.3	78.3	109.7	89.4	87.7	109.9	
4	116.0	109.3	72.2	102.3	87.0	155.5	118.7	85.5	141.8	89.3	108.8	88.1	89.9	105.8	
5	114.4	111.3	73.3	101.6	89.3	148.0	118.8	85.0	149.9	79.8	107.6	87.0	75.7	105.0	
6	113.8	116.6	75.0	100.9	83.8	146.2	123.5	79.3	136.3	73.6	110.0	86.9	79.0	106.8	
7	116.2	115.7	78.2	101.7	86.0	149.0	126.4	84.1	134.8	70.4	103.6	85.5	61.5	101.5	
8	116.1	112.8	79.3	105.0	89.7	142.9	127.9	91.6	134.1	71.6	121.1	87.4	83.6	101.9	
9	119.9	123.7	84.6	112.8	88.2	145.7	130.1	87.1	127.7	70.3	116.6	91.2	84.3	95.0	
10	116.6	130.7	72.9	104.4	85.8	142.2	135.1	86.2	141.3	61.1	117.3	88.7	85.2	105.0	
11	118.8	131.3	75.3	119.0	86.2	133.9	141.8	81.5	131.3	74.2	122.6	89.9	94.3	100.5	
12	124.7	141.3	73.8	118.5	84.9	149.1	148.1	82.5	170.7	63.2	122.9	90.6	93.9	108.9	

資料 大阪府企画部統計課「大阪府工業指数」

自動車部品	鉄道車両	船舶	精密機械工業	計測機器	光学機器	窯業・土石製品工業	窯業	土石製品	ガラス製品陶磁器類	化学工業	化学肥料	高圧ガス	無機薬品	環式中間物合成染料	有機薬品
1	1	2	8	5	3	20	6	6	8	47	4	5	6	2	12
40.6	136.2	43.5	77.2	35.1	42.1	212.3	45.2	49.0	118.1	1 220.6	98.2	18.9	14.3	25.2	70.8
77.7	x	91.2	101.8	90.4	111.3	104.3	97.3	104.1	107.1	92.7	96.5	99.8	103.4	114.0	106.8
100.0	x	100.0	100.0	100.0	x	100.0	100.0	100.0	100.0	100.0	100.0	100.0	100.0	100.0	100.0
81.2	x	126.1	99.1	82.3	x	92.1	80.9	87.5	98.3	107.2	90.5	103.0	95.8	96.4	89.7
67.4	x	106.6	96.4	76.1	x	91.1	72.7	80.8	102.4	116.7	80.7	104.3	95.2	96.3	92.3
84.4	x	76.8	81.2	77.9	x	97.2	80.0	78.9	111.3	114.4	69.8	112.2	98.3	110.0	95.8
64.5	x	143.3	84.3	77.6	x	88.9	74.1	70.6	102.1	105.3	90.6	105.3	94.8	103.6	95.7
76.5	x	34.4	77.4	73.3	x	101.7	84.0	77.0	118.8	107.2	75.9	101.1	95.5	106.6	87.6
82.2	x	57.6	88.8	73.9	x	95.8	91.5	78.0	104.7	116.8	56.4	117.9	89.8	96.1	95.1
88.9	x	27.6	84.8	89.5	x	94.8	75.9	79.1	108.6	111.3	74.0	116.3	97.0	98.9	100.2
87.9	x	169.3	70.2	70.8	x	95.6	77.1	74.5	111.4	110.2	79.2	96.9	92.3	106.2	107.0
91.8	x	64.7	78.4	70.2	x	93.3	73.4	78.9	106.9	120.5	76.9	119.3	105.7	117.4	101.0
89.8	x	51.7	79.8	85.4	x	95.3	77.1	77.2	109.8	108.7	78.1	118.1	90.6	119.5	21.4
85.4	x	48.7	73.9	76.0	x	102.0	73.9	77.0	123.2	116.4	80.5	80.9	92.3	109.3	99.7
88.7	x	111.2	82.7	78.7	x	108.4	84.9	81.1	128.8	122.0	78.1	115.8	103.7	119.6	114.0
88.1	x	67.2	88.6	94.5	x	99.1	86.4	83.4	110.4	120.2	61.0	126.4	107.6	119.0	112.0
77.5	x	60.6	81.7	67.5	x	94.9	78.1	85.7	105.1	113.8	31.2	127.8	104.2	118.7	106.6
92.1	x	85.7	83.8	76.9	x	96.3	83.7	84.6	105.9	120.7	55.1	120.7	106.5	105.0	109.1
73.1	x	143.5	88.3	77.1	x	91.4	71.7	77.9	104.0	110.8	76.2	107.8	95.8	105.1	93.5
75.6	x	40.4	84.5	72.3	x	104.3	78.4	76.7	125.3	112.0	74.0	97.4	95.3	106.2	94.2
77.9	x	58.7	80.6	68.1	x	94.7	84.2	75.8	107.1	113.9	62.6	113.3	86.9	98.1	92.5
81.4	x	34.5	81.8	77.1	x	95.5	80.3	77.1	107.7	113.3	80.0	108.6	97.8	105.4	89.2
82.5	x	117.4	78.9	81.2	x	95.8	82.4	76.3	108.8	114.3	74.2	97.7	93.5	107.5	93.8
85.9	x	72.5	76.9	73.7	x	93.2	79.5	77.2	105.0	117.4	72.7	110.6	101.0	115.4	89.0
87.0	x	58.9	75.9	80.8	x	96.2	81.7	76.0	110.9	111.1	72.6	115.3	97.2	112.6	56.9
88.1	x	46.6	78.3	78.7	x	103.9	81.7	81.0	121.6	115.6	71.9	108.6	99.2	115.7	103.9
91.0	x	96.6	77.0	79.4	x	105.6	86.4	83.0	121.6	114.4	67.8	117.7	99.6	115.7	103.2
96.6	x	67.1	86.2	89.4	x	96.1	79.9	80.9	111.2	115.6	67.1	121.8	103.7	111.1	101.1
80.7	x	67.8	83.0	77.7	x	94.7	77.5	82.9	106.6	116.1	66.5	125.6	103.4	116.3	103.3
94.5	x	80.7	83.9	79.2	x	94.5	77.2	82.3	105.8	118.1	49.9	121.3	106.4	109.9	105.2

業種(中分類)別

年 月	プラスチック	石油製 品界面 活性剤	塗料・ 印 イ ンキ	医薬品	石油・ 石炭製 品工業	石 製 品	石 製 品	炭 製 品	パルプ ・ 紙 ・ 紙 加工 品 工業	パルプ	紙	板 紙	その他 紙 加工 品	織 工 業	化 学 織 業
	採用品目数	10	5	2	1	9	8	1	9	1	3	4	1	29	1
ウエイト	62.6	75.0	101.1	754.7	211.8	183.2	28.6	309.6	0.3	64.5	106.7	138.1	758.5	8.3	
昭和54年平均	105.4	99.9	105.2	86.4	107.9	110.6	90.7	106.0	x	102.0	108.3	106.0	101.8	101.6	
55	100.0	100.0	100.0	100.0	100.0	100.0	100.0	100.0	x	100.0	100.0	100.0	100.0	100.0	
56	91.6	98.2	99.8	115.0	97.3	96.9	99.4	94.0	x	93.8	90.6	96.7	103.4	98.7	
57	90.5	99.9	98.5	131.4	100.9	101.9	94.3	97.0	x	99.2	94.1	98.3	91.8	86.7	
58	97.7	103.4	99.1	127.0	99.5	101.3	87.6	98.5	x	101.2	97.3	97.9	90.6	92.6	
原 指 数															
昭和58年1月	95.1	83.8	83.7	114.3	108.7	111.2	92.2	83.6	x	91.0	79.7	82.9	79.5	85.4	
2	90.6	86.0	88.7	119.5	105.5	108.9	83.5	93.6	x	99.5	93.7	90.6	85.8	96.4	
3	66.0	103.1	103.9	135.2	110.8	113.6	92.8	101.6	x	108.7	101.5	98.2	87.5	106.3	
4	93.0	100.0	95.1	122.5	106.2	109.0	88.5	99.0	x	90.7	101.1	101.1	92.8	104.4	
5	94.6	98.8	97.5	119.5	92.9	93.3	90.7	98.6	x	106.2	97.7	95.6	91.6	86.0	
6	107.4	112.4	105.9	132.3	62.9	59.3	85.5	99.6	x	104.2	97.9	98.6	94.8	79.1	
7	92.0	113.1	99.0	122.8	100.5	102.4	88.6	99.3	x	101.2	99.8	98.0	94.9	100.9	
8	95.2	98.9	100.3	129.9	103.9	106.2	89.2	90.5	x	93.1	86.3	92.6	87.5	99.4	
9	113.8	106.1	108.0	133.2	75.5	74.1	84.0	97.8	x	101.5	91.4	101.0	91.3	100.1	
10	109.7	114.8	101.8	132.6	110.3	114.1	85.9	107.5	x	109.9	105.8	107.6	92.3	101.5	
11	107.4	116.4	103.6	126.6	107.1	110.7	83.7	108.4	x	106.8	111.3	106.8	95.4	99.8	
12	107.1	106.9	101.2	136.2	109.7	113.3	86.4	102.0	x	102.0	101.2	102.5	93.7	52.3	
季節調整指数															
昭和58年1月	93.1	102.6	97.3	122.3	95.8	96.8	89.4	94.1	x	100.5	85.5	97.0	87.6	88.2	
2	90.1	101.2	98.5	124.3	98.2	99.6	89.2	98.4	x	104.7	97.3	95.9	90.0	96.9	
3	71.7	98.9	97.4	131.0	99.0	100.4	89.4	98.9	x	107.6	98.8	95.9	89.5	102.9	
4	101.4	101.3	96.8	124.4	97.8	99.1	89.8	96.5	x	89.1	96.8	97.3	90.4	100.8	
5	94.6	100.5	99.9	126.8	99.8	101.4	88.7	98.3	x	99.6	97.3	98.1	90.3	92.6	
6	101.6	102.9	101.3	131.6	93.7	94.7	87.2	98.4	x	99.8	96.8	98.6	91.4	80.9	
7	96.5	103.9	96.5	122.9	99.5	101.1	87.6	98.9	x	100.5	99.1	98.1	91.4	99.8	
8	100.7	106.2	101.4	126.8	107.5	110.6	88.5	100.0	x	101.8	98.8	100.1	90.2	99.1	
9	104.9	104.7	98.4	124.7	98.6	100.6	86.4	96.5	x	100.5	94.3	98.0	90.0	103.0	
10	105.1	105.3	98.6	127.5	101.7	104.4	85.1	99.3	x	104.5	98.8	98.3	90.7	101.4	
11	106.1	107.0	102.2	127.7	101.4	104.0	85.2	101.0	x	103.3	103.4	98.4	93.0	94.0	
12	103.0	105.0	100.3	134.1	99.5	102.0	84.6	100.6	x	103.1	99.4	99.6	92.0	51.6	

資料 大阪府企画部統計課「大阪府工業指数」

工業生産指数(続)

紡績	織物	染色 整理	繊維2 次製品	衣服	木材・ 木製品 工業	製材	合板	食品 工業	食品	飼料	その他 工業	ゴム製 品工業	皮革製 品工業	金属製 家具工	プラスチック 工業	その他 工業
5	6	5	9	3	5	1	4	10	9	1	36	8	2	7	10	9
164.5	169.5	59.4	220.0	136.8	109.9	30.0	79.9	593.6	568.2	25.4	813.1	91.6	55.5	78.0	367.7	224.3
102.0	105.4	105.3	100.8	96.9	115.5	124.7	112.0	97.2	97.1	98.8	103.1	98.2	106.3	106.9	110.5	91.1
100.0	100.0	100.0	100.0	100.0	100.0	100.0	100.0	100.0	100.0	100.0	100.0	100.0	100.0	100.0	100.0	100.0
89.9	90.3	97.3	93.2	155.0	89.0	101.4	84.4	97.9	97.8	101.8	98.9	95.9	107.3	94.5	98.0	101.0
93.5	93.0	87.6	95.7	84.4	78.3	74.4	79.8	101.9	101.6	107.9	100.3	94.2	103.6	107.6	101.4	97.5
89.9	95.4	84.9	95.9	79.2	76.8	75.3	77.3	103.8	102.8	124.4	106.3	101.1	101.5	107.9	108.6	105.5
76.1	84.7	75.6	79.4	78.6	71.2	61.5	74.8	80.7	79.5	107.9	97.2	90.7	92.0	91.5	108.5	84.8
91.0	90.2	77.5	81.6	83.8	74.8	74.2	75.0	77.5	76.4	103.3	102.2	94.4	102.5	111.2	103.7	99.9
89.1	94.8	77.9	86.3	81.8	81.5	78.4	82.7	103.7	103.2	114.7	108.1	103.5	110.5	126.3	103.2	111.1
92.8	95.7	79.8	95.6	89.5	82.7	84.8	81.9	114.5	113.8	130.2	112.9	102.4	106.4	124.9	109.0	121.0
89.5	94.6	86.3	95.3	87.1	76.7	76.3	76.9	113.0	112.2	130.3	108.1	95.7	97.0	107.3	105.5	120.5
94.6	98.5	87.8	102.0	83.2	80.7	82.7	79.9	126.3	125.9	134.3	108.0	101.5	103.1	104.5	111.0	108.3
91.1	99.7	90.7	100.7	85.8	79.8	78.4	80.3	106.6	106.4	110.9	105.9	105.0	104.4	102.9	108.1	104.2
84.6	91.7	89.5	97.3	68.3	71.3	67.8	72.5	94.5	93.4	118.5	101.7	98.8	97.7	92.8	105.9	100.2
91.4	96.9	86.2	101.3	69.5	76.4	76.3	76.4	141.3	142.0	124.6	108.5	106.2	100.1	107.9	109.3	110.5
92.7	99.2	89.0	103.6	65.7	76.3	78.4	75.4	106.7	105.6	131.0	108.5	107.0	104.4	107.5	109.1	109.4
94.1	99.9	91.8	104.3	78.2	74.3	67.8	76.7	87.7	85.5	137.5	107.5	104.7	99.8	108.0	115.0	98.3
91.9	98.8	87.1	103.9	78.5	75.8	76.3	75.6	92.8	90.3	149.3	107.3	103.5	100.5	109.7	115.1	97.2
89.6	92.9	80.9	84.1	88.9	79.3	71.8	81.6	102.0	101.5	116.2	107.4	97.5	104.7	107.8	113.4	102.3
90.0	90.3	79.8	92.0	88.0	77.3	74.3	78.2	99.9	99.2	113.2	101.9	96.9	103.9	105.5	104.8	98.1
90.6	93.6	79.7	92.8	82.4	78.0	75.9	78.9	99.3	98.8	112.2	102.4	99.6	104.7	111.6	103.2	96.6
89.5	94.0	80.7	98.2	83.8	78.3	81.1	77.6	99.5	98.4	130.9	107.7	99.8	103.5	113.7	106.6	109.7
89.4	95.3	84.8	94.9	79.1	77.9	76.9	79.5	107.9	107.0	130.0	110.7	99.7	100.4	114.5	107.8	123.6
89.3	94.1	85.5	100.6	79.9	78.2	79.2	78.0	105.1	104.0	134.1	106.7	98.5	98.4	103.1	106.5	114.4
88.4	95.3	86.0	97.9	83.8	77.3	76.7	77.5	103.2	102.6	120.8	106.2	102.0	101.6	104.5	106.6	110.6
90.1	97.3	87.5	96.0	70.2	77.3	76.6	77.6	115.5	114.8	130.3	109.4	104.9	104.6	103.7	109.6	112.7
89.3	98.0	87.9	99.0	65.8	77.1	78.4	76.2	139.3	140.0	125.8	105.7	103.4	99.8	106.7	110.7	102.5
91.1	100.1	86.7	97.4	69.5	73.0	74.8	72.3	97.7	96.4	122.4	105.0	102.8	99.9	104.0	109.7	99.4
90.9	97.8	91.0	97.6	80.9	73.2	65.9	75.7	85.3	83.2	128.5	106.3	103.3	98.9	107.7	113.1	98.7
90.9	96.0	88.0	98.8	79.1	74.9	71.4	75.4	92.3	90.4	126.6	107.4	104.8	98.8	111.0	111.8	100.0

業種別、特殊分類別工業生産

Table with 14 columns: Year/Month, Total Industry, Public Affairs, Manufacturing, Iron and Steel, Non-ferrous, Metal Products, Mechanical, General Machinery, Electrical Machinery, Transport Machinery, Precision Machinery, Petroleum and Chemical, Chemical Industry. Rows include monthly averages, seasonal adjustments, and monthly data for 1958.

資料 大阪府企画部統計課「大阪府工業指数」

者出荷指数 (昭和55年基準)

Table with 14 columns: Industry, Special Classification, Final Demand, Investment, Capital, Construction, Consumption, Durable, Non-durable, Production. Rows show output indices for various sectors relative to 1955.

業種(中分類)別工業

年 月	産 業 総 合	公 事	益 業	製 造 業	鉄鋼業	素製品	熱間圧延鋼材	冷間仕上鋼材	めっき鋼材	普通鋼管	冷間口形鋼	鋳鍛品	非鉄金属工業	非鉄金属地金	非鉄金属加工品
採用品目数	391	2	389	26	2	7	6	3	1	1	6	13	2	7	
ウエイト	10 000.0	407.9	9 592.1	1 044.1	3.7	421.7	325.3	55.1	80.2	9.1	149.0	418.4	82.1	313.0	
昭和54年平均	97.0	95.0	97.1	100.2	116.0	101.6	99.6	97.4	98.0	118.5	98.6	105.6	106.9	106.0	
55	100.0	100.0	100.0	100.0	100.0	100.0	100.0	100.0	100.0	100.0	100.0	100.0	100.0	100.0	
56	100.4	109.9	100.0	93.5	79.6	94.5	90.9	86.9	104.0	91.9	93.5	96.5	97.9	96.1	
57	105.3	103.4	105.4	98.8	70.5	102.8	95.9	101.0	112.0	97.7	86.8	93.1	106.3	89.9	
58	108.8	104.7	108.9	97.9	43.6	100.7	97.0	107.1	108.8	103.2	83.4	92.6	100.6	91.1	
原 指 数															
昭和58年1月	97.7	126.3	96.4	91.9	30.2	97.0	86.6	98.5	107.6	103.5	78.8	88.2	101.9	85.0	
2	106.2	125.7	105.4	90.5	45.0	92.3	86.7	107.4	107.9	104.9	78.4	90.9	109.0	86.8	
3	117.4	116.5	117.5	95.5	123.6	98.9	92.2	118.3	109.5	91.3	76.8	97.0	114.2	93.4	
4	108.5	87.5	109.4	93.3	36.5	96.0	93.0	105.0	108.1	92.0	75.7	98.1	106.1	96.9	
5	102.6	81.7	103.5	94.1	27.8	96.3	95.4	117.7	101.2	87.2	74.4	89.9	98.6	88.3	
6	107.6	89.4	108.4	94.0	30.2	92.0	97.9	110.6	105.0	105.1	80.1	96.1	111.4	93.2	
7	106.9	99.5	107.3	97.0	28.0	101.2	97.6	112.6	105.0	101.9	75.1	96.2	99.9	96.3	
8	105.2	104.5	105.2	93.7	25.2	95.6	94.4	100.5	102.6	116.8	80.3	90.5	94.4	90.0	
9	113.7	91.7	114.6	102.5	28.4	109.7	100.7	95.7	109.3	99.7	86.5	94.0	95.3	94.8	
10	112.2	91.7	113.0	104.6	76.7	109.0	104.0	100.3	115.6	115.0	88.8	92.1	75.6	96.9	
11	113.5	111.1	113.7	112.4	35.4	112.7	109.3	112.5	117.2	114.4	117.4	77.6	95.7	71.9	
12	113.5	130.8	112.8	104.9	36.7	107.7	106.0	106.7	117.1	106.9	88.9	100.5	104.9	100.2	
季節調整指数															
昭和58年1月	107.2	105.4	107.5	95.5	32.3	99.8	93.6	108.6	109.3	102.9	79.9	93.6	107.3	90.2	
2	107.6	107.7	107.7	92.8	43.8	97.7	88.2	110.5	105.4	101.1	76.2	94.4	111.0	89.5	
3	108.4	107.5	108.4	92.4	110.7	93.5	90.2	115.3	107.6	101.7	74.7	93.7	109.9	89.3	
4	107.5	96.5	107.8	94.2	34.1	97.8	90.4	105.9	108.3	106.5	77.6	94.8	103.1	92.5	
5	108.9	103.0	109.1	96.0	28.6	96.6	97.4	121.1	106.7	95.7	79.6	93.0	100.7	92.2	
6	109.3	105.7	109.4	94.8	28.3	94.4	95.5	108.2	107.0	104.2	82.0	94.8	105.3	93.9	
7	107.4	103.3	107.5	96.2	28.6	99.3	96.3	106.2	106.6	105.6	76.6	92.1	95.0	93.4	
8	112.0	107.8	112.0	99.2	27.3	101.6	99.8	106.1	108.9	116.4	84.4	97.0	104.4	95.4	
9	109.1	103.7	109.3	100.9	28.4	107.9	100.3	96.3	110.3	102.1	84.8	94.0	100.8	92.9	
10	107.7	100.4	108.0	101.2	74.2	104.9	101.5	98.2	113.1	101.5	86.0	90.3	81.5	93.9	
11	109.7	105.8	110.0	107.3	36.3	107.3	106.2	108.0	111.4	99.1	109.2	75.5	85.9	71.9	
12	110.2	106.6	110.4	103.1	40.7	107.0	104.4	102.1	111.1	102.7	87.7	98.4	102.9	98.5	

資料 大阪府企画部統計課「大阪府工業指数」

生産者出荷指数

生産者	金属製品工業	建設用金属製品	暖ちゅう房用熱機器	その他の金属製品	機 械 工業	一般機 械工業	ボイラ 原動機	土木建 設機械	化学特 殊産業 用機械	風水力 運搬機 械	農業用 機 械	金属加 工機械	事務： 民生： ガービス 用機械	冷凍機 冷却装 置	その他 一般機 械	
																採用品目数
採用品目数	4	29	10	6	13	156	63	3	5	5	7	2	10	5	5	21
ウエイト	23.3	970.1	427.5	74.2	468.4	2 792.3	1 119.1	29.0	251.2	100.5	137.6	17.8	55.1	84.2	48.7	395.0
昭和54年平均	97.0	99.5	99.6	113.3	97.2	86.5	93.1	118.9	100.0	86.9	97.7	83.9	87.4	91.6	98.8	87.5
55	100.0	100.0	100.0	100.0	100.0	100.0	100.0	100.0	100.0	100.0	100.0	100.0	100.0	100.0	100.0	100.0
56	97.6	95.4	92.1	131.2	92.7	105.3	101.2	182.7	93.8	110.8	90.7	90.7	130.2	104.6	85.2	98.9
57	90.0	94.4	89.9	152.4	89.3	119.4	100.0	170.6	98.6	105.2	86.5	80.4	127.8	103.0	86.9	97.0
58	83.7	90.5	84.6	125.5	90.4	131.0	95.9	165.5	106.8	81.9	81.2	84.4	82.6	114.9	78.9	93.0
原 指 数																
昭和58年1月	81.8	74.1	70.8	81.8	75.9	111.2	81.8	74.7	81.4	82.8	70.1	69.9	92.6	99.2	64.9	83.9
2	81.7	85.1	86.8	111.3	79.5	133.3	94.4	151.6	99.9	110.6	84.3	75.8	84.8	103.6	66.6	89.7
3	84.2	103.5	104.9	172.2	91.4	148.4	115.6	209.2	130.6	106.5	145.9	100.2	144.0	108.3	77.8	94.0
4	87.0	88.5	73.7	123.0	96.6	130.0	103.6	265.1	138.6	85.2	70.6	124.9	48.0	119.9	82.2	91.5
5	82.0	86.2	80.0	84.8	92.0	117.1	89.4	124.8	109.4	87.2	64.6	57.5	64.4	109.5	89.1	83.9
6	80.9	93.2	76.7	137.6	101.2	126.9	94.7	92.6	117.1	78.7	69.0	75.6	73.4	117.8	95.0	92.5
7	81.0	86.6	74.2	97.1	96.2	131.8	92.0	132.1	92.3	77.0	67.5	101.3	57.7	127.8	97.2	97.4
8	83.0	89.1	80.9	103.8	94.2	123.3	91.7	165.9	98.9	81.7	77.9	75.4	53.1	117.7	74.6	91.7
9	78.8	92.8	82.3	153.7	92.7	136.9	103.6	171.1	100.4	80.4	114.1	110.7	112.3	127.0	76.9	99.7
10	85.5	90.4	82.2	148.8	88.7	137.5	96.2	266.8	105.9	53.5	75.1	104.9	72.0	116.0	72.0	97.6
11	90.5	100.3	97.2	183.7	89.8	141.4	94.8	133.9	104.5	78.2	64.2	45.8	89.0	127.3	75.6	99.1
12	88.1	96.6	105.7	108.0	86.4	134.5	93.2	198.3	103.2	60.8	70.9	71.2	100.3	104.5	75.2	95.0
季節調整指数																
昭和58年1月	84.9	86.8	79.4	139.2	88.0	134.7	93.9	106.1	97.5	103.6	82.5	86.9	101.5	115.1	85.6	90.0
2	82.6	89.2	83.3	152.0	85.6	129.5	96.4	161.1	103.1	112.4	88.1	88.7	90.3	109.6	80.1	89.3
3	81.9	92.9	82.7	186.0	86.2	134.4	98.6	197.4	107.5	85.9	86.8	86.4	112.8	103.5	81.2	90.2
4	82.5	87.0	75.5	136.4	88.2	133.4	97.6	190.3	110.5	99.0	81.4	82.6	57.6	110.2	78.3	90.4
5	82.8	89.0	82.7	102.3	90.7	129.4	96.4	150.5	111.4	106.7	78.9	87.8	72.9	114.5	79.1	88.1
6	79.8	88.1	77.4	134.3	90.7	130.4	95.7	113.4	115.2	93.1	80.8	80.4	77.3	110.7	68.7	90.4
7	80.2	86.4	78.3	108.4	88.1	128.9	92.0	132.3	102.5	76.0	70.3	87.9	58.6	117.9	74.4	95.0
8	85.1	94.3	88.2	108.1	97.7	128.7	96.0	155.1	110.0	84.1	79.6	65.5	62.1	115.5	70.3	94.5
9	82.2	89.8	83.1	113.6	92.9	124.2	92.9	152.8	105.2	65.2	79.5	81.1	69.0	118.0	86.9	97.2
10	86.0	89.6	87.6	111.6	91.2	129.0	96.0	190.2	99.7	59.3	81.6	100.4	92.6	118.5	81.0	96.1
11	89.8	95.1	93.7	121.4	92.7	136.6	99.3	186.9	115.6	58.0	80.2	106.1	92.2	138.8	84.8	98.7
12	87.3	97.5	102.3	114.6	93.2	133.8	96.1	209.0	102.4	61.4	80.7	76.7	101.1	108.7	87.7	95.9

業種(中分類)別工業

年 月	業種(中分類)別工業													
	電気機械工業	電動機	静止電気機械	民生用電気機械	照明器具	ラジオ・テレビ音響器	通信電子部品	電池	その他電気器	輸送機械工業	自動車	自動車部品	産業用車両	自転車
採用品目数	65	8	7	11	7	11	13	3	5	20	8	5	2	1
ウエイト	1174.3	50.9	60.7	182.6	194.1	494.8	118.0	61.8	11.4	424.5	112.1	53.1	7.1	27.9
昭和54年平均	81.7	102.6	75.5	103.7	94.6	66.5	83.6	84.1	76.4	80.0	90.1	87.1	45.1	100.9
55	100.0	100.0	100.0	100.0	100.0	100.0	100.0	100.0	100.0	100.0	100.0	100.0	100.0	100.0
56	110.9	91.2	90.3	104.5	84.7	129.1	112.3	92.8	99.5	100.3	111.6	95.1	105.9	96.0
57	149.9	97.9	79.8	105.1	89.5	226.3	97.9	79.8	109.9	90.5	111.4	91.6	92.5	98.2
58	186.8	117.7	73.0	119.6	81.1	300.1	137.8	80.8	141.8	76.5	113.1	89.0	85.4	104.1
原 指 数														
昭和58年1月	150.0	84.5	68.0	82.9	84.4	242.9	88.3	68.7	114.8	87.0	99.1	95.7	86.9	91.1
2	186.9	107.2	65.0	110.7	78.0	316.4	102.5	76.9	115.8	93.9	103.8	77.1	94.7	94.8
3	201.2	112.6	71.0	171.9	87.7	320.5	113.6	70.1	127.8	96.3	119.1	88.3	104.6	127.7
4	176.0	125.2	72.3	112.8	82.9	278.1	123.2	82.1	171.7	77.5	111.9	90.0	104.6	145.1
5	161.6	110.3	68.1	129.4	77.2	245.2	114.4	77.2	160.1	74.6	109.5	85.0	78.4	117.4
6	178.1	117.6	75.6	126.4	75.6	280.9	128.6	79.6	154.3	77.8	118.2	86.7	83.4	110.4
7	193.4	121.9	74.3	122.9	74.6	316.0	137.7	80.2	168.1	73.4	116.4	88.9	59.7	102.2
8	176.8	105.9	73.4	114.7	70.7	287.3	124.2	78.8	127.4	65.9	92.5	86.0	84.3	94.1
9	194.5	132.3	87.3	135.8	73.4	312.6	135.8	85.8	113.7	73.5	126.7	86.5	76.1	98.6
10	205.9	128.7	74.6	97.6	82.4	350.4	136.8	92.6	145.8	64.5	121.5	95.2	80.8	94.6
11	214.6	127.2	73.3	107.0	88.9	325.8	306.6	86.8	133.1	70.3	128.3	93.5	93.0	80.8
12	202.6	138.8	73.3	122.9	97.9	324.8	141.8	90.2	168.8	63.2	110.6	95.4	77.9	92.8
季節調整指数														
昭和58年1月	186.7	104.0	72.3	129.5	87.6	309.9	106.9	74.0	124.5	112.0	114.1	100.8	100.6	105.3
2	183.5	105.4	65.6	123.5	80.5	301.7	105.7	76.7	129.7	88.2	109.6	85.7	93.9	100.5
3	189.7	109.9	67.8	129.7	85.7	320.6	112.6	74.7	112.9	77.9	109.6	89.3	87.3	108.0
4	184.1	110.4	68.2	90.7	79.6	319.4	120.5	82.8	152.9	91.5	108.7	87.9	89.5	105.9
5	181.2	110.6	72.5	113.1	82.4	302.6	118.2	85.0	157.3	79.6	108.0	86.7	75.3	102.9
6	181.1	113.4	73.0	110.1	82.0	288.7	120.3	77.2	143.5	74.9	110.2	86.6	78.7	111.5
7	186.8	116.4	75.4	116.8	76.5	301.5	126.4	82.1	147.1	71.3	107.6	85.3	61.2	97.7
8	186.4	114.1	76.9	128.5	79.7	285.9	126.5	89.5	140.6	72.0	113.5	87.1	83.3	100.9
9	177.2	124.0	82.8	128.8	78.1	262.7	130.8	84.0	127.4	69.4	118.4	91.0	84.2	96.0
10	190.3	130.7	73.8	123.2	80.4	302.0	132.7	85.3	145.9	59.1	117.2	88.4	85.1	106.3
11	196.1	132.2	75.1	127.5	79.0	300.9	288.8	78.2	135.7	75.4	123.2	89.6	94.2	105.1
12	197.1	140.6	73.0	126.5	82.1	316.0	151.5	80.2	184.0	58.9	117.9	90.3	93.8	109.8

資料 大阪府企画部統計課「大阪府工業指数」

生産者出荷指数(続)

自転車部品	鉄道車両	船舶	精密機械工業	計測器	光学機器	窯業・土石製品工業	窯業	土石製品	ガラス製品陶磁器類	化学工業	化学肥料	高圧ガス	無機薬品	環式中間物染料	有機薬品
1	1	2	8	5	3	20	6	6	8	47	4	5	6	2	12
31.0	156.7	36.6	74.4	30.9	43.5	186.4	49.1	42.2	95.1	1077.1	31.5	15.1	13.1	36.5	137.1
85.2	x	93.1	99.2	89.8	105.8	103.1	94.6	102.3	107.8	95.2	106.0	95.6	105.1	97.9	106.3
100.0	x	100.0	100.0	100.0	x	100.0	100.0	100.0	100.0	100.0	100.0	100.0	100.0	100.0	100.0
86.6	x	117.5	105.6	83.0	x	94.5	86.6	88.2	101.4	105.8	92.8	102.8	96.5	101.1	93.9
73.5	x	100.3	95.1	74.8	x	93.6	80.3	81.6	105.8	113.7	88.8	107.6	94.7	91.8	94.8
90.6	x	83.0	89.6	78.8	x	97.7	79.1	79.1	115.6	112.5	61.5	117.3	96.6	78.2	96.9
78.0	x	148.3	78.6	71.9	x	84.2	68.6	73.4	97.1	99.8	67.4	103.3	89.3	73.5	90.5
86.8	x	38.4	95.7	74.5	x	103.0	71.4	79.9	129.5	103.5	66.9	110.9	93.7	75.1	89.3
94.1	x	59.2	103.9	77.9	x	95.9	79.8	81.0	110.8	117.3	72.8	131.4	97.0	58.2	98.4
97.7	x	32.9	102.2	90.5	x	98.2	76.6	76.9	118.9	108.5	71.6	125.1	96.5	71.7	99.1
92.2	x	172.5	73.9	73.2	x	94.8	77.5	73.5	113.2	108.7	51.7	116.3	92.7	80.7	103.9
94.7	x	85.8	84.3	78.3	x	96.4	77.6	77.0	114.7	118.2	66.9	117.3	101.9	85.5	99.2
95.6	x	66.6	91.5	86.6	x	89.3	85.1	76.4	97.1	103.6	62.1	114.7	95.4	84.2	41.3
85.0	x	58.0	81.2	75.2	x	102.1	77.7	75.0	126.8	113.4	56.4	110.7	86.2	79.1	94.6
87.8	x	110.7	88.9	78.1	x	116.2	86.5	78.9	148.1	121.5	76.1	111.5	95.3	86.0	115.5
89.6	x	73.8	96.1	96.7	x	100.7	82.1	82.6	118.4	118.7	50.2	120.5	108.1	82.6	113.3
93.4	x	64.6	92.3	69.3	x	94.6	80.5	87.6	105.0	115.4	41.8	124.3	104.5	83.8	108.4
92.5	x	85.6	87.0	72.9	x	97.3	85.7	87.1	107.8	120.9	54.0	121.5	98.8	78.0	109.7
83.3	x	145.0	89.4	74.0	x	99.8	78.7	81.2	120.0	108.7	70.1	113.5	95.2	71.7	91.4
84.1	x	44.0	105.7	73.7	x	108.2	78.5	78.7	139.5	110.1	70.8	113.4	94.0	75.4	93.2
86.8	x	60.2	95.5	70.9	x	88.5	76.7	75.6	102.0	110.6	57.6	115.6	94.4	64.8	91.5
86.2	x	38.9	90.5	77.4	x	94.0	78.0	76.6	111.6	109.1	67.6	116.6	95.6	76.3	91.2
81.8	x	127.2	78.9	83.4	x	94.2	78.5	76.9	111.2	111.7	56.5	116.1	94.2	77.4	93.4
92.9	x	90.5	84.1	80.1	x	95.9	78.8	78.3	113.1	114.3	60.4	118.3	97.6	84.0	92.6
96.5	x	72.8	79.7	83.4	x	89.9	84.8	77.3	98.1	107.5	59.7	112.3	94.0	80.8	76.4
90.1	x	56.5	79.2	78.6	x	109.4	80.4	80.1	134.5	115.3	66.5	121.8	92.7	77.5	106.9
94.7	x	102.2	86.1	79.4	x	107.5	78.3	78.7	133.7	113.9	75.0	117.8	94.5	86.9	105.9
101.2	x	73.1	93.7	89.3	x	98.8	76.1	81.3	115.2	115.0	56.5	119.0	104.1	82.4	103.8
93.5	x	72.0	98.2	78.0	x	93.6	77.9	82.7	106.0	115.4	49.8	121.3	102.9	83.1	104.4
100.2	x	82.4	98.0	77.3	x	94.9	82.5	81.8	105.7	117.0	48.4	122.2	99.6	76.5	103.4

## 業種(中分類)別工業

年 月	プラスチック	石油製品 界面活性剤	塗料・刷 印インキ	医薬品	石油・石炭 製品工業	石 油 産 品	石 炭 産 品	パルプ ・紙 ・紙加工 品工業	パルプ	紙	板 紙	その他 紙工 品	織 維 工 業	化 学 織 維
	採用品目数	10	5	2	1	9	8	1	9	1	3	4	1	29
ウ ェ イ ト	88.2	74.9	158.3	522.4	531.2	478.1	53.1	327.9	0.9	142.3	111.2	73.5	629.9	12.6
昭和54年平均	110.3	91.8	104.3	86.4	108.5	110.5	90.1	106.2	x	100.9	110.5	109.7	104.7	101.6
55	100.0	100.0	100.0	100.0	100.0	100.0	100.0	100.0	x	100.0	100.0	100.0	100.0	100.0
56	94.1	99.8	100.3	115.0	97.5	97.6	96.8	98.2	x	102.1	92.4	99.3	96.6	98.7
57	93.2	99.2	101.9	131.4	93.4	93.7	90.8	97.5	x	100.7	94.0	96.5	98.5	86.7
58	108.3	103.1	103.5	127.0	92.6	93.7	83.0	100.0	x	104.0	97.3	95.7	104.0	92.6
原 指 数														
昭和58年1月	99.9	73.9	85.4	114.3	106.7	109.0	85.8	87.4	x	97.7	77.9	81.1	92.2	85.4
2	90.1	85.2	93.5	119.5	106.8	109.8	79.4	93.5	x	97.2	91.6	88.3	100.0	96.4
3	104.6	100.2	112.3	135.2	113.7	116.5	88.2	105.8	x	113.1	103.1	95.2	105.6	106.3
4	97.8	92.1	99.1	122.5	87.3	87.7	83.5	97.9	x	102.4	91.4	98.6	109.7	104.4
5	110.9	97.9	99.9	119.5	73.9	72.8	84.4	101.1	x	103.8	103.9	90.8	103.5	86.0
6	119.4	117.4	107.2	132.3	60.9	58.6	80.9	106.8	x	112.3	105.9	96.7	103.3	79.1
7	97.3	114.8	104.8	122.8	80.3	79.9	84.5	100.4	x	100.2	102.1	97.3	101.5	100.9
8	116.2	96.5	103.5	129.9	93.0	94.1	82.9	96.0	x	100.4	93.6	91.4	103.4	99.4
9	121.7	104.7	116.4	133.2	78.0	77.8	80.2	98.8	x	105.0	91.3	97.6	106.1	100.1
10	116.6	108.4	106.5	132.6	96.1	97.7	82.0	105.4	x	105.2	104.2	106.5	108.5	101.5
11	105.8	125.4	106.9	126.6	100.7	103.0	80.0	106.2	x	106.3	107.2	103.8	108.1	99.8
12	118.8	120.4	106.3	136.2	113.9	117.2	83.8	100.9	x	104.3	95.7	101.3	106.3	52.3
季節調整指数														
昭和58年1月	106.0	101.8	100.3	122.3	92.9	93.9	85.2	96.1	x	103.1	84.4	94.9	103.0	88.2
2	95.9	102.4	103.4	124.3	94.4	95.8	82.7	96.4	x	99.9	98.2	93.6	103.2	96.9
3	98.2	100.2	102.0	131.0	90.6	91.3	83.5	99.2	x	102.5	98.4	92.8	104.4	102.9
4	101.7	97.7	101.2	124.4	83.8	83.8	84.6	97.2	x	103.5	89.9	94.8	102.5	100.8
5	113.8	101.3	102.0	126.8	89.5	89.9	83.0	101.9	x	104.2	105.2	94.9	101.0	92.6
6	113.2	100.5	105.6	131.6	82.0	81.7	82.7	107.6	x	112.9	105.2	97.3	103.9	80.9
7	99.3	100.8	103.0	122.9	88.5	89.0	82.7	99.5	x	97.8	99.4	98.7	104.1	99.8
8	118.9	107.9	104.1	126.8	104.2	106.6	83.3	103.6	x	106.1	103.0	101.0	104.5	99.1
9	111.4	105.5	104.0	124.7	95.3	96.7	82.6	97.9	x	102.6	93.1	93.8	108.3	103.0
10	113.9	104.5	103.8	127.5	95.6	97.2	82.0	99.8	x	103.2	96.6	96.6	103.6	101.4
11	112.3	107.8	106.6	127.7	96.6	98.3	81.7	99.9	x	103.9	98.3	94.4	104.1	94.0
12	113.4	105.6	105.1	134.1	95.8	97.3	81.6	101.0	x	108.5	95.8	96.3	105.7	51.6

資 料 大阪府企画部統計課「大阪府工業指数」

## 生産者出荷指数(続)

紡績	織物	染色 整理	繊維2 次製品	衣 服	木材・ 木製品 工 業	製 材	合 板	食料品 工 業	食料品 飼 料	そ の 他 工 業	ゴ ム 製 品 工 業	皮 革 製 品 工 業	金 属 製 具 工 業	プ ラ ス チック 工 業	そ の 他 品 工 業	
5	6	5	9	3	5	1	4	10	9	1	36	8	2	7	10	9
146.0	95.6	38.6	197.5	139.6	133.5	27.7	105.8	698.5	666.5	32.0	782.7	89.2	57.0	63.3	371.1	202.1
102.1	116.7	104.1	100.6	105.4	114.0	124.1	111.3	97.4	97.4	98.8	103.2	99.6	112.4	104.5	108.2	92.5
100.0	100.0	100.0	100.0	100.0	100.0	100.0	100.0	100.0	100.0	100.0	100.0	100.0	100.0	100.0	100.0	100.0
93.7	91.9	95.9	91.4	110.2	87.1	101.1	83.5	98.1	97.9	101.8	99.3	95.4	110.2	99.2	95.9	104.0
91.3	115.1	84.8	93.1	107.1	76.2	74.3	76.7	102.5	102.2	107.9	100.2	94.5	106.6	102.7	100.3	99.9
92.9	164.9	81.3	92.7	97.2	74.0	77.9	74.1	104.6	103.6	124.4	103.0	96.0	104.7	100.0	102.7	107.0
177.6	150.8	74.0	86.0	81.9	70.2	61.3	72.5	83.6	82.5	107.9	96.4	88.7	91.1	82.6	104.0	91.7
92.1	154.8	74.9	68.8	122.0	71.9	71.8	71.9	78.4	77.3	103.3	100.3	93.4	110.5	96.8	96.5	108.4
92.0	172.2	75.8	86.0	110.1	77.6	76.1	78.0	103.4	102.9	114.7	106.7	104.7	118.2	124.9	97.1	116.3
94.8	156.7	77.7	100.9	115.0	76.8	82.4	75.3	118.5	117.9	130.2	110.6	101.6	107.8	115.3	100.6	132.0
96.5	155.0	82.7	96.1	93.4	74.7	76.1	74.3	117.1	116.4	130.3	105.4	94.8	98.9	100.4	102.3	119.2
100.3	163.4	83.3	85.0	98.9	76.3	80.3	75.2	129.1	128.8	134.3	100.6	101.0	99.3	93.5	102.5	99.4
93.9	165.2	87.0	88.8	87.7	78.1	78.2	78.1	112.5	112.6	110.9	100.4	98.5	104.4	96.7	103.7	95.1
87.6	158.9	85.7	96.1	97.4	70.4	65.5	71.7	100.2	99.3	118.5	97.1	87.4	100.2	87.1	101.1	96.0
94.7	188.0	81.1	89.7	92.5	73.3	76.1	72.6	136.9	137.5	124.6	105.2	90.3	97.2	106.6	103.9	115.8
95.7	172.1	84.5	104.6	91.0	75.8	78.2	75.2	101.1	99.7	131.0	106.6	99.5	112.7	93.5	104.3	116.4
95.1	171.8	86.4	104.8	89.5	71.8	65.5	73.5	84.1	81.5	137.5	104.4	98.5	105.7	102.6	108.3	100.0
94.7	170.5	82.4	105.6	86.8	71.5	76.1	70.4	89.8	87.0	149.3	102.1	93.1	110.2	100.2	107.8	93.6
93.3	162.5	78.5	85.8	99.0	75.0	71.5	75.8	104.9	104.4	116.2	106.8	96.4	103.6	105.8	109.7	104.8
94.2	156.7	77.5	84.6	103.7	74.3	73.3	74.9	103.1	102.4	113.2	99.9	95.6	109.6	97.0	100.2	99.8
91.2	172.8	77.2	91.2	100.3	74.4	74.5	74.7	99.0	98.4	112.2	99.1	97.4	112.2	100.7	96.9	99.9
91.3	161.0	77.5	95.4	96.5	74.8	78.9	74.1	101.4	100.3	130.9	103.8	98.0	103.4	97.8	99.7	113.5
93.4	163.0	80.5	91.6	90.3	74.9	75.5	75.3	108.4	107.4	130.0	107.4	98.4	100.5	106.1	103.4	123.2
93.2	160.0	81.5	90.0	101.3	75.3	77.7	74.5	105.2	104.2	134.1	103.7	97.9	101.2	95.6	102.8	115.0
91.3	166.2	82.2	92.0	99.2	76.4	75.0	76.8	103.4	102.8	120.8	103.1	97.2	105.7	96.4	101.8	110.7
92.7	170.8	83.9	97.9	91.1	75.5	74.5	75.8	118.5	117.8	130.3	103.7	97.2	106.7	98.5	102.5	111.0
93.3	179.1	83.7	92.7	96.8	75.2	78.5	74.1	138.4	139.3	125.8	101.7	88.4	94.7	107.6	101.9	106.9
93.7	165.3	82.9	95.7	94.1	71.5	73.7	71.1	97.0	95.5	122.4	102.2	95.6	104.4	94.1	104.1	103.8
93.9	156.3	85.9	95.8	96.0	70.1	63.4	70.9	85.0	82.7	128.5	101.7	94.7	104.0	99.7	104.5	98.5
93.8	165.8	83.7	97.0	97.8	71.2	70.9	71.1	92.8	90.7	126.6	103.2	95.0	109.8	102.7	105.1	100.2



業種別、特殊分類別工業生産者

年 月	産業総合	産 業										
		製造工業	鉄鋼業	非鉄金属工業	金属製品工業	機械工業	一般機械工業	電気機械工業	輸送機械工業	精密機械工業	窯業土石製品工業	化学工業
ウ エ イ ト	10 000.0	10 000.0	1 030.4	354.9	1 093.2	2 771.4	1 079.3	1 263.3	288.8	140.0	237.7	1 580.4
原 指 数												
昭和54年	94.9	94.9	103.9	97.1	91.4	93.3	87.0	101.5	94.3	65.4	96.4	86.6
55	100.0	100.0	100.0	100.0	100.0	100.0	100.0	100.0	100.0	100.0	100.0	100.0
56	103.0	103.0	112.1	105.5	87.0	109.5	95.2	112.3	159.6	90.9	98.0	101.0
57	101.3	101.3	117.1	108.3	83.8	107.4	95.9	115.2	127.2	83.9	90.5	95.4
58	98.2	98.2	108.4	101.7	84.6	102.0	89.2	115.5	106.0	72.2	85.4	89.0
58年1月	101.4	101.4	109.9	111.2	86.8	113.4	103.9	121.5	114.4	110.6	85.1	96.3
2	101.9	101.9	112.4	110.0	89.9	113.8	109.4	120.8	107.4	97.5	87.6	98.8
3	97.2	97.2	108.4	110.5	89.8	104.6	104.5	108.3	95.8	89.5	87.9	89.8
4	98.0	98.0	112.9	105.4	87.5	101.2	93.5	113.9	86.6	77.0	85.0	90.6
5	99.6	99.6	110.6	105.1	86.2	105.9	93.8	121.6	96.8	75.5	85.1	88.5
6	100.0	100.0	112.9	103.1	85.9	104.3	89.0	124.0	89.7	74.1	83.8	90.5
7	99.1	99.1	109.9	97.1	85.5	102.1	85.0	122.4	95.0	65.9	82.6	82.6
8	98.1	98.1	109.4	94.8	86.4	99.7	81.4	116.9	110.7	62.7	86.1	83.5
9	95.7	95.7	106.4	94.8	85.6	93.5	77.3	107.3	110.7	59.6	84.3	84.1
10	95.1	95.1	103.2	96.5	81.7	91.8	74.3	105.1	116.7	54.9	85.2	87.4
11	98.4	98.4	105.6	89.7	76.1	96.7	80.4	109.7	124.3	49.2	86.2	88.9
12	94.4	94.4	98.7	102.2	74.1	97.5	77.5	114.0	123.5	49.3	85.2	86.8
季節調整指数												
58年第I四半期	100.3	100.3	112.7	109.4	90.1	107.1	99.3	114.0	105.5	92.6	84.2	92.5
II	100.1	100.1	110.8	104.6	83.9	106.5	94.0	120.9	101.2	74.6	84.5	89.4
III	97.2	97.2	106.8	98.1	82.8	99.4	83.3	117.0	102.7	67.9	84.8	86.2
IV	95.4	95.4	103.2	94.6	81.7	95.1	79.2	109.8	113.3	51.9	88.0	87.8
58年1月	101.0	101.0	113.8	110.6	89.4	109.9	98.7	119.4	110.9	102.9	82.7	93.3
2	100.3	100.3	113.6	109.2	90.3	107.1	99.1	114.1	103.5	92.4	84.4	92.6
3	99.6	99.6	110.7	108.2	90.7	104.3	100.1	108.4	102.0	82.6	85.6	91.5
4	100.2	100.2	113.2	105.3	85.7	104.8	96.7	115.9	98.6	75.0	84.6	91.5
5	100.3	100.3	109.9	105.6	84.2	108.2	95.6	122.7	103.9	76.6	84.6	88.6
6	99.9	99.9	109.3	103.0	81.8	106.6	89.7	124.2	101.2	72.1	84.2	87.9
7	98.2	98.2	108.1	100.6	81.2	100.7	85.9	119.9	94.6	69.3	83.9	87.0
8	97.4	97.4	107.6	98.2	82.1	100.4	82.5	117.8	107.1	70.0	85.3	86.4
9	96.0	96.0	104.7	95.6	85.0	97.0	81.4	113.3	106.4	64.3	85.3	85.1
10	94.3	94.3	101.2	95.0	83.8	94.8	79.7	107.6	112.0	58.7	87.0	85.9
11	96.6	96.6	106.0	89.5	82.0	94.8	80.0	109.1	113.2	50.7	88.4	88.4
12	95.2	95.2	102.5	99.5	79.2	95.6	77.8	112.8	114.6	46.3	88.6	89.2

資料 大阪府企画部統計課「大阪府工業指数」

製品在庫指数 (昭和55年基準)

別	特 殊 分 類 別													
	石油石炭製品工業	パルプ紙加工工業	織維工業	木材製品工業	食料品工業	その他工業	最終需要財	投資財	資本財	建設財	消費財	耐久消費財	非耐久消費財	生産財
	514.9	278.3	880.4	125.7	323.0	809.7	6 023.9	2 480.5	1 565.5	915.0	3 543.4	1 778.2	1 765.2	3 976.1
	113.4	93.0	94.8	107.4	96.9	94.2	94.4	89.3	86.4	94.2	98.0	98.3	97.6	95.5
	100.0	100.0	100.0	100.0	100.0	100.0	100.0	100.0	100.0	100.0	100.0	100.0	100.0	100.0
	98.2	113.0	100.6	89.5	112.5	95.1	102.0	98.1	98.5	97.5	104.6	108.4	100.9	104.5
	103.0	114.0	101.1	64.4	119.4	89.3	98.8	98.1	99.8	95.3	99.3	99.9	98.7	105.1
	105.2	101.6	108.1	66.9	130.5	86.4	97.7	92.4	91.6	93.9	101.4	105.7	97.0	99.0
	101.3	96.8	103.4	56.5	114.9	81.2	101.1	98.6	103.9	89.7	102.8	111.9	93.7	101.9
	91.6	103.4	106.3	57.3	99.9	79.0	99.9	102.0	107.2	93.0	98.4	111.6	85.1	104.8
	72.2	101.3	108.2	58.6	114.3	80.1	95.5	99.8	104.4	92.0	92.6	99.5	85.6	99.6
	95.3	103.1	108.3	64.5	127.8	78.9	95.6	96.0	96.1	95.9	95.4	99.8	90.9	101.5
	114.3	101.5	107.8	64.6	134.7	78.1	98.8	94.8	95.0	94.6	101.6	108.3	94.9	100.7
	96.3	98.9	109.8	69.9	138.7	91.7	100.1	94.7	91.4	100.4	103.9	110.0	97.8	99.9
	106.7	99.8	114.7	72.3	142.2	96.0	100.7	90.9	87.3	96.9	107.6	111.3	103.9	96.6
	114.3	93.5	110.9	70.2	133.3	96.0	100.0	88.8	83.6	97.8	107.8	113.0	102.5	95.4
	117.7	88.2	108.2	72.9	139.1	91.2	96.4	85.4	80.4	93.9	104.0	104.0	104.1	94.8
	123.8	90.7	107.9	70.2	133.7	88.9	95.0	84.6	80.0	92.6	102.3	99.9	104.7	95.2
	126.0	146.6	107.7	70.4	157.9	87.6	96.5	86.8	84.8	90.4	103.3	99.2	107.4	101.3
	103.1	95.3	104.6	75.6	129.9	92.2	92.9	86.8	84.8	90.2	97.2	100.2	94.0	96.8
	101.6	100.9	109.9	60.2	114.6	82.7	99.4	97.8	100.1	93.0	100.1	106.4	94.8	101.7
	105.3	100.6	109.7	66.4	133.4	87.0	100.2	96.6	96.4	96.7	102.8	106.3	98.6	99.6
	109.6	94.3	108.1	68.9	137.3	88.9	97.4	89.0	86.0	94.4	103.5	107.7	99.1	96.7
	103.8	110.2	105.0	71.7	135.7	88.1	93.8	86.3	83.3	91.6	99.1	102.3	95.5	98.2
	100.1	96.9	109.4	59.3	119.4	81.6	101.3	97.1	99.9	91.7	104.3	112.1	97.6	101.2
	103.8	103.3	109.6	60.3	108.6	82.2	99.1	98.0	100.0	93.4	99.7	106.7	92.2	102.5
	100.9	102.4	110.7	60.9	115.8	84.4	97.8	98.3	100.3	93.9	96.2	100.5	94.7	101.5
	103.0	103.5	109.9	66.9	131.9	85.9	99.4	98.5	98.9	97.0	100.6	102.4	98.3	100.7
	105.1	100.3	109.7	65.4	134.8	85.6	101.0	96.3	97.1	95.8	104.1	108.7	98.1	99.3
	107.7	98.1	109.5	66.7	133.6	89.4	100.3	95.0	93.2	97.3	103.7	107.7	99.3	98.7
	109.2	98.7	111.8	68.2	136.2	89.6	98.6	90.7	88.6	94.9	104.1	107.0	101.1	97.4
	110.4	94.8	108.0	69.1	135.7	89.0	97.9	89.0	85.5	95.5	104.2	109.3	98.5	96.7
	109.3	89.5	104.4	69.6	140.1	88.0	95.9	87.1	83.9	93.0	102.3	107.0	97.6	95.9
	104.6	91.3	105.6	69.3	132.6	86.4	94.1	86.1	83.4	90.9	99.7	103.3	95.9	94.8
	105.7	143.9	105.3	71.2	137.8	88.0	94.3	86.4	83.4	91.7	99.9	101.6	96.9	101.5
	101.2	95.4	104.1	74.6	136.7	89.8	93.1	86.4	83.0	92.1	97.8	102.0	93.7	98.2

第10表

業種(中分類)別工業

生産者製品在庫指数

年 月	業種(中分類)別工業											
	産業総合	製造工業	鉄鋼業	素製品	熱間圧延鋼材	冷間仕上鋼材	めっき鋼材	普通鋼管	鋳鍛品	非鉄金属工業	非鉄金属加工品	金属製品工業
採用品目数	280	280	23	2	7	6	3	1	4	7	7	19
ウエイト	10 000.0	10 000.0	1 030.4	120.1	374.7	181.8	66.0	51.5	236.3	354.9	354.9	1 093.2
昭和54年平均	94.9	94.9	103.9	125.7	94.1	111.8	93.8	114.4	103.0	97.1	97.1	91.4
55	100.0	100.0	100.0	100.0	100.0	100.0	100.0	100.0	100.0	100.0	100.0	100.0
56	103.0	103.0	112.1	167.2	95.1	119.1	103.3	106.6	109.6	105.5	105.5	87.0
57	101.3	101.3	117.1	127.7	109.0	135.3	100.0	142.8	109.8	108.3	108.3	83.8
58	98.2	98.2	108.4	74.9	104.3	126.2	114.0	141.3	109.3	101.7	101.7	84.6
原 指 数												
昭和58年1月	101.4	101.4	109.9	102.3	107.5	125.0	111.0	158.3	95.0	111.2	111.2	86.8
2	101.9	101.9	112.4	102.7	110.1	129.6	120.3	153.7	96.6	110.0	110.0	89.9
3	97.2	97.2	108.4	93.3	106.3	123.1	109.2	143.2	100.4	110.5	110.5	89.8
4	98.0	98.0	112.9	89.3	112.7	125.8	117.6	139.1	108.1	105.4	105.4	87.5
5	99.6	99.6	110.6	81.7	108.6	121.2	115.0	142.5	112.1	105.1	105.1	86.2
6	100.0	100.0	112.9	80.1	113.6	124.7	113.5	139.6	113.3	103.1	103.1	85.9
7	99.1	99.1	109.9	78.5	101.8	127.4	116.0	140.5	116.9	97.1	97.1	85.5
8	98.1	98.1	109.4	71.7	108.1	122.0	114.8	137.1	113.3	94.8	94.8	86.4
9	95.7	95.7	106.4	65.8	99.3	130.1	112.8	133.8	112.5	94.8	94.8	85.6
10	95.1	95.1	103.2	56.3	99.4	126.6	111.7	132.7	106.4	96.5	96.5	81.7
11	98.4	98.4	105.6	39.9	93.1	126.9	119.7	136.4	132.0	89.7	89.7	76.1
12	94.4	94.4	98.7	37.4	91.3	131.8	106.2	138.3	105.5	102.2	102.2	74.1
季節調整指数												
昭和58年1月	101.0	101.0	113.8	105.1	112.4	128.4	110.3	156.5	99.3	110.6	110.6	89.4
2	100.3	100.3	113.6	102.9	110.7	131.9	119.5	152.1	100.7	109.2	109.2	90.3
3	99.6	99.6	110.7	95.2	110.0	123.1	109.6	142.0	102.5	108.2	108.2	90.7
4	100.2	100.2	113.2	90.9	110.9	123.7	118.4	140.7	107.7	105.3	105.3	85.7
5	100.3	100.3	109.9	83.7	108.2	120.8	113.9	141.4	107.3	105.6	105.6	84.2
6	99.9	99.9	109.3	78.8	108.2	123.5	115.9	139.8	107.4	103.0	103.0	81.8
7	98.2	98.2	108.1	75.6	102.6	127.6	115.6	140.3	110.6	100.6	100.6	81.2
8	97.4	97.4	107.6	69.1	106.0	123.3	113.1	138.9	111.1	98.2	98.2	82.1
9	96.0	96.0	104.7	61.6	97.1	127.6	109.7	137.3	113.8	95.6	95.6	85.0
10	94.3	94.3	101.2	54.0	95.4	126.0	110.6	132.9	108.3	95.0	95.0	83.8
11	96.6	96.6	106.0	42.1	95.2	125.9	119.1	135.3	133.2	89.5	89.5	82.0
12	95.2	95.2	102.5	39.9	95.2	132.6	112.3	137.6	109.8	99.5	99.5	79.2

資料 大阪府企画部統計課「大阪府工業指数」

建設用金属製品	暖房・暖熱機器	ちゅう用器	その他の金属製品	機械工業	一般機械工業	ボイラ原動機	土木建設機械	風水力運搬機械	農業用機械	金属加工機械	事務・民生サービス用機械	冷凍機冷却装置	その他の一般機械
114.8	377.9	600.5	2 771.4	1 079.3	37.6	429.9	56.7	25.7	29.5	142.7	126.5	230.7	
86.6	100.1	86.8	93.3	87.0	98.0	82.2	106.1	73.8	138.2	77.5	85.4	91.2	
100.0	100.0	100.0	100.0	100.0	100.0	100.0	100.0	100.0	100.0	100.0	100.0	100.0	
86.8	75.4	94.3	109.5	95.2	125.7	87.5	106.7	133.1	121.9	91.7	77.7	105.7	
64.2	73.9	93.8	107.4	95.9	167.8	79.0	119.0	98.7	168.2	98.0	76.2	109.9	
44.9	88.0	90.1	102.0	89.2	185.2	66.8	132.4	99.0	181.8	91.3	67.9	102.1	
52.4	89.2	191.8	113.4	103.9	236.5	83.6	150.3	117.3	211.0	97.4	74.5	113.5	
51.3	95.1	194.0	113.8	109.4	225.7	93.2	174.8	116.1	217.2	94.5	79.6	115.7	
43.7	92.1	97.1	104.6	104.5	229.7	90.7	137.1	102.1	163.4	94.9	79.7	113.9	
43.7	90.5	93.9	101.2	93.5	187.1	71.3	118.6	86.6	162.1	88.0	83.3	114.7	
43.2	88.9	92.6	105.9	93.8	189.3	72.0	122.0	106.1	177.2	87.2	79.8	111.7	
43.0	83.1	95.8	104.3	89.0	179.3	67.2	131.6	122.5	179.3	85.4	69.9	101.8	
44.4	91.8	89.4	102.1	85.0	170.2	61.0	136.5	120.1	192.7	82.8	64.7	98.0	
44.3	101.2	85.1	99.7	81.4	165.9	54.7	136.9	127.3	197.2	83.7	58.7	95.1	
44.5	98.6	85.3	93.5	77.3	183.7	54.4	124.2	95.8	147.2	83.7	53.1	89.5	
42.8	92.5	82.4	91.8	74.3	135.0	53.0	106.4	60.0	164.1	99.1	55.9	81.2	
43.7	71.7	85.1	96.7	80.4	164.1	61.7	123.4	75.3	181.5	95.2	57.9	81.6	
41.8	61.4	88.2	97.5	77.5	155.6	38.4	126.7	59.3	189.0	103.6	57.2	108.1	
50.6	99.1	92.1	109.9	98.7	234.9	77.8	135.9	135.3	195.6	92.9	72.7	113.2	
49.4	101.1	92.8	107.1	99.1	201.3	80.1	137.7	133.4	194.3	89.6	73.5	115.2	
46.9	95.6	95.3	104.3	100.1	195.0	85.4	144.2	118.8	169.2	97.2	72.6	112.5	
45.0	90.7	91.4	104.8	96.7	218.7	79.5	139.5	119.4	165.8	92.4	74.0	112.0	
44.6	87.4	90.0	108.2	95.6	187.7	78.6	131.6	108.2	189.0	86.8	70.0	109.5	
43.8	78.3	90.9	106.6	89.7	166.6	70.7	138.2	104.4	178.9	87.6	68.2	102.7	
43.7	82.1	87.7	100.7	85.9	160.6	64.8	140.7	96.6	196.5	86.1	66.3	96.5	
43.9	87.1	85.1	100.4	82.5	152.9	55.2	134.0	99.6	194.7	87.1	66.4	94.7	
46.1	89.8	88.1	97.0	81.4	179.1	54.2	134.3	90.3	161.7	89.5	63.8	91.3	
43.1	88.8	87.4	94.8	79.7	178.8	55.3	124.3	69.0	169.3	98.3	62.4	83.6	
41.5	83.4	89.4	94.8	80.0	187.3	57.0	117.6	66.7	183.1	89.8	61.0	83.0	
40.5	72.9	89.9	95.6	77.8	163.5	40.0	112.7	62.8	178.8	97.5	59.2	109.2	

業種(中分類)別

年 月	業種(中分類)別											
	電気機械工業	電動機	静止電気機械	民生用電気機械	照明器具	ラジオ・テレビ音響機器	通信電子部品	電池	輸送機械工業	自動車	自転車	自転車部品
採用品目数	35	2	1	11	7	11	1	2	8	6	1	1
ウェイト	1 263.3	2.9	0.4	471.8	408.4	333.0	17.0	29.8	288.8	147.9	51.9	89.0
昭和54年平均	101.5	113.7	123.1	67.5	134.0	104.9	259.4	64.8	94.3	88.3	114.3	92.7
55	100.0	100.0	100.0	100.0	100.0	100.0	100.0	100.0	100.0	100.0	100.0	100.0
56	112.3	108.3	128.9	93.2	97.4	159.9	100.9	95.1	159.6	203.2	96.5	123.9
57	115.2	164.0	107.9	90.8	93.3	166.9	444.0	33.2	127.2	142.6	73.7	132.8
58	115.5	164.8	141.7	105.7	88.0	160.9	313.4	21.1	106.0	116.8	124.4	77.2
原 指 数												
昭和58年1月	121.5	194.6	135.6	118.1	83.1	162.8	492.1	22.0	114.4	143.1	77.5	88.1
2	120.8	194.5	136.2	124.3	83.4	152.1	464.8	27.0	107.4	134.3	80.9	78.2
3	108.3	190.4	134.7	99.3	81.1	144.9	432.3	23.8	95.8	119.3	80.9	65.6
4	113.9	163.4	144.3	109.5	80.3	154.6	383.7	28.1	86.6	107.8	70.6	60.7
5	121.6	159.9	161.7	109.5	82.8	183.2	352.6	20.2	96.8	113.2	110.3	61.5
6	124.0	167.0	162.2	110.9	84.2	190.2	305.2	29.3	89.7	93.2	118.3	67.2
7	122.4	171.3	165.9	108.8	86.2	187.3	255.3	29.3	95.0	96.8	139.1	66.4
8	116.9	154.5	158.3	99.5	104.4	159.2	210.0	33.3	110.7	118.5	148.7	75.7
9	107.3	139.1	146.2	84.4	94.4	158.4	192.3	22.0	110.7	111.2	152.6	85.4
10	105.1	140.5	125.3	88.4	94.3	146.2	200.1	1.6	116.7	114.5	165.0	92.2
11	109.7	144.3	119.3	101.8	93.5	143.2	220.6	15.3	124.3	129.4	171.4	88.5
12	114.0	157.5	111.3	113.8	87.9	149.0	251.4	1.6	123.5	120.5	177.4	97.2
季節調整指数												
昭和58年1月	119.4	193.7	121.9	103.8	86.6	167.9	506.5	23.2	110.9	139.4	76.2	85.3
2	114.1	184.3	134.5	99.8	87.5	150.5	435.8	24.6	103.5	125.1	75.9	81.1
3	108.4	202.3	136.5	88.0	84.7	149.4	383.5	25.0	102.0	123.4	86.2	71.7
4	115.9	169.8	149.5	103.3	87.7	154.7	338.5	28.5	98.6	113.9	86.4	70.4
5	122.7	162.5	151.3	112.1	88.8	172.5	326.1	22.5	103.9	114.4	127.9	73.0
6	124.2	162.8	153.0	117.8	85.2	176.0	308.7	29.9	101.2	106.5	131.2	72.8
7	119.9	163.1	159.7	123.1	85.5	166.7	255.5	26.2	94.6	97.1	146.3	66.2
8	117.8	152.3	170.4	115.8	97.8	157.6	247.9	29.2	107.1	114.8	156.9	72.4
9	113.3	143.0	172.7	106.1	87.8	164.4	238.5	20.5	106.4	110.9	146.5	77.6
10	107.6	146.9	136.7	97.1	87.2	156.1	226.4	1.7	112.0	118.6	143.7	81.4
11	109.1	141.0	119.5	103.5	89.1	150.0	220.4	15.7	113.2	119.3	147.7	83.4
12	112.8	156.1	104.5	105.7	87.2	161.7	229.8	1.8	114.6	115.8	154.3	86.6

資料 大阪府企画部統計課「大阪府工業指数」

生産者製品在庫指数(続)

精密機械工業	計測機器	光学機器	窯業・土石製品工業	窯業	土石製品	ガラス製品陶磁器類	化学工業	化学肥料	高圧ガス	無機製品	環式中間物合成染料	有機製品	プラスチック
8	5	3	20	6	6	8	45	4	4	6	2	12	10
140.0	10.0	130.0	237.7	51.1	49.5	137.1	1 580.4	215.2	43.5	17.7	160.6	303.0	339.2
65.4	111.4	61.8	96.4	117.5	88.3	91.5	86.6	68.3	80.1	112.4	113.3	83.0	85.2
100.0	100.0	x	100.0	100.0	100.0	100.0	100.0	100.0	100.0	100.0	100.0	100.0	100.0
90.9	90.8	x	98.0	97.3	84.8	102.9	101.0	109.0	81.5	98.1	95.9	92.8	119.0
83.9	91.1	x	90.5	98.5	76.8	92.4	95.4	66.5	73.1	100.0	119.7	88.0	111.3
72.2	82.7	x	85.4	96.5	70.5	86.6	89.0	54.1	74.7	109.3	152.4	78.6	87.2
110.6	83.2	x	85.1	73.4	68.7	95.4	96.3	53.0	83.7	116.5	155.8	81.0	116.0
97.5	76.3	x	87.6	84.9	66.9	96.1	98.8	54.8	79.7	116.1	158.1	85.5	120.9
89.5	81.8	x	87.9	90.9	67.2	94.3	89.8	46.3	77.8	107.9	163.6	85.0	89.2
77.0	80.7	x	85.0	95.1	67.9	87.4	90.6	47.0	98.9	119.4	157.3	86.9	84.7
75.5	76.4	x	85.1	95.8	70.8	86.3	88.5	53.9	52.0	101.8	149.9	90.1	76.7
74.1	63.7	x	83.8	98.1	71.7	82.9	90.5	53.1	105.6	109.9	146.5	95.6	76.1
65.9	61.7	x	82.6	97.9	70.9	81.1	82.6	57.1	77.4	108.9	149.4	60.4	75.1
62.7	88.2	x	86.1	97.0	71.6	87.3	83.5	62.7	41.8	114.7	147.5	70.2	69.2
59.6	95.9	x	84.3	98.0	71.6	83.8	84.1	58.4	50.9	126.6	146.0	71.9	76.8
54.9	88.3	x	85.2	107.3	74.1	81.0	87.4	60.6	66.3	122.2	151.7	71.2	80.6
49.2	84.2	x	86.2	109.9	73.2	82.1	88.9	52.4	79.8	116.6	151.6	73.4	91.4
49.3	112.2	x	85.2	109.3	71.2	81.3	86.8	49.5	81.9	123.7	151.1	71.6	89.4
102.9	83.6	x	82.7	75.5	70.2	89.7	93.3	52.2	71.7	113.0	159.9	78.5	105.5
92.4	76.9	x	84.4	79.2	68.1	91.0	92.6	50.6	67.8	114.7	159.1	79.9	109.3
82.6	80.6	x	85.6	84.2	69.2	92.0	91.5	50.0	76.1	108.0	153.9	86.3	93.0
75.0	80.4	x	84.6	87.9	69.7	88.8	91.5	50.6	101.7	119.4	154.5	82.9	91.2
76.6	76.6	x	84.6	91.5	71.5	87.3	88.6	53.0	62.4	106.5	153.1	81.2	82.9
72.1	64.2	x	84.2	94.9	69.9	85.3	87.9	54.1	92.4	112.9	148.3	79.8	80.4
69.3	61.6	x	83.9	95.3	69.9	85.0	87.0	57.4	74.0	118.0	149.4	70.0	79.0
70.0	86.2	x	85.3	93.9	70.3	87.1	86.4	58.8	58.4	116.6	157.8	74.1	71.8
64.3	95.0	x	85.3	105.2	70.5	84.1	85.1	54.9	60.5	120.4	149.3	77.3	77.3
58.7	88.5	x	87.0	116.9	72.1	82.1	85.9	55.5	69.7	118.2	147.4	76.3	79.9
50.7	85.8	x	88.4	122.9	72.0	82.7	88.4	56.6	75.3	115.5	146.0	76.5	86.3
46.3	113.2	x	88.6	120.4	72.1	83.1	89.2	54.8	76.4	120.4	150.6	77.7	84.4

業種(中分類)別工業

年 月	石油製 品界面 活性剤	塗料・ 印 インキ	石油・ 石炭製 品工業	石 油 製 品	石 炭 製 品	パルプ・ 紙・紙加 工品工業	紙	板 紙	その他 の紙 加工品	織 維 工 業	紡 績	織 物
	5	2	9	8	1	8	3	4	1	28	5	6
採用品目数	5	2	9	8	1	8	3	4	1	28	5	6
ウエイト	206.6	294.6	514.9	484.1	30.8	278.3	179.8	66.9	31.6	880.4	121.1	139.9
昭和54年平均	88.5	88.7	113.4	109.0	182.8	93.0	99.4	87.0	69.7	94.8	82.1	75.7
55	100.0	100.0	100.0	100.0	100.0	100.0	100.0	100.0	100.0	100.0	100.0	100.0
56	84.7	100.0	98.2	94.9	149.3	113.0	106.8	122.4	128.2	100.6	99.1	108.4
57	86.4	101.8	103.0	99.6	156.8	114.0	102.5	142.8	118.6	101.1	88.2	142.6
58	84.0	96.8	105.2	99.3	198.1	101.6	83.0	157.1	89.8	108.1	101.1	170.8
原 指 数												
昭和58年1月	81.0	99.8	101.3	96.4	179.6	96.8	89.4	139.5	48.0	103.4	109.6	161.1
2	80.8	101.4	91.6	85.9	181.9	103.4	88.2	169.7	49.0	106.3	116.2	165.1
3	83.3	92.3	72.2	64.7	190.8	101.3	84.5	172.1	46.8	108.2	113.0	167.3
4	90.7	93.7	95.3	89.1	191.4	103.1	82.6	183.3	49.7	108.3	115.1	168.3
5	92.2	94.4	114.3	109.0	198.3	101.5	83.9	171.5	53.9	107.8	103.2	172.2
6	85.4	99.0	96.3	89.7	199.7	98.9	84.9	159.5	50.0	109.8	94.0	179.9
7	81.0	96.7	106.7	100.7	200.0	99.8	87.5	156.6	49.5	114.7	94.7	183.7
8	83.4	98.0	114.3	108.6	204.0	93.5	81.8	145.3	51.0	110.9	95.2	180.5
9	83.8	92.6	117.7	112.0	207.3	88.2	77.9	131.9	54.8	108.2	91.4	168.0
10	92.7	93.6	123.8	118.7	204.7	90.7	80.5	135.9	53.3	107.9	90.8	167.9
11	83.4	98.1	126.0	120.4	214.5	146.6	78.3	151.5	524.9	107.7	95.9	168.7
12	70.1	101.7	103.1	96.6	205.2	95.3	76.7	168.0	47.3	104.6	93.7	166.7
季節調整指数												
昭和58年1月	87.6	93.9	100.1	95.3	174.3	96.9	89.6	143.8	48.0	109.4	104.1	163.2
2	83.7	93.5	103.8	98.4	178.7	103.3	90.9	163.1	49.0	109.6	108.3	167.6
3	82.3	92.8	100.9	93.5	192.3	102.4	88.3	170.5	46.8	110.7	110.3	172.2
4	82.6	93.8	103.0	96.8	195.1	103.5	85.7	178.8	49.7	109.9	112.7	169.7
5	82.2	96.0	105.1	99.3	200.3	100.3	83.7	163.1	53.9	109.7	105.4	170.8
6	83.2	99.2	107.7	101.5	202.9	98.1	83.1	148.8	50.0	109.5	101.1	175.5
7	84.0	96.5	109.2	103.3	205.7	98.7	83.9	152.0	49.6	111.8	100.1	175.4
8	83.3	98.5	110.4	104.7	206.3	94.8	81.0	148.3	51.0	108.0	101.1	176.2
9	82.5	99.1	109.3	103.7	204.1	89.5	78.4	140.9	54.8	104.4	96.2	174.4
10	85.4	98.1	104.6	98.7	206.1	91.3	79.4	142.4	53.3	105.6	93.0	174.8
11	84.1	99.3	105.7	99.6	209.0	143.9	78.1	160.2	522.6	105.3	91.6	168.6
12	88.4	101.3	101.2	94.7	203.3	95.4	74.8	170.5	47.5	104.1	88.5	161.2

資 料 大阪府企画部統計課「大阪府工業指数」

生産者製品在庫指数(続)

染色 整理	繊維2 次製品	衣 服	木材・ 木製品 工 業	製 材	合 板	食料品 工 業	食料品	その他 工 業	ゴム製 品工業	皮革製 品工業	金属製 具工業	プラ スチック 工業	その他 品製 工 業
5	9	3	5	1	4	3	3	31	6	2	7	10	6
26.4	430.4	162.6	125.7	9.3	116.4	323.0	323.0	809.7	65.8	65.3	85.7	353.4	239.5
84.0	97.3	115.8	107.4	104.6	107.6	96.9	96.9	94.2	87.8	55.7	81.7	116.7	77.7
100.0	100.0	100.0	100.0	100.0	100.0	100.0	100.0	100.0	100.0	100.0	100.0	100.0	100.0
93.9	89.7	124.7	89.5	83.8	89.9	112.5	112.5	95.1	102.9	101.0	86.1	93.8	96.6
113.1	95.3	88.7	64.4	66.2	64.2	119.4	119.4	89.3	98.3	103.9	80.9	91.2	82.9
117.3	92.5	99.4	66.9	89.2	65.1	130.5	130.5	86.4	76.3	103.8	88.1	84.3	88.2
116.8	89.7	83.1	56.5	55.4	56.5	114.9	114.9	81.2	86.4	98.0	85.4	71.5	88.1
124.4	90.0	88.6	57.3	64.6	56.8	99.9	99.9	79.0	85.0	103.6	90.8	72.7	75.5
140.6	91.5	92.8	58.6	73.8	57.4	114.3	114.3	80.1	79.8	97.7	88.7	78.3	75.1
135.0	88.2	100.4	64.5	83.1	63.0	127.8	127.8	78.9	77.5	98.9	90.6	83.9	62.3
123.5	83.7	117.2	64.6	83.1	63.1	134.7	134.7	78.1	76.3	102.1	84.1	77.0	71.4
145.0	85.7	119.3	69.9	92.3	68.2	138.7	138.7	91.7	74.1	106.2	87.7	94.7	89.7
126.8	93.2	125.4	72.3	92.3	70.7	142.2	142.2	96.0	72.3	108.9	87.2	93.6	105.6
103.3	93.7	109.2	70.2	101.5	67.7	133.3	133.3	96.0	74.1	110.4	87.6	89.6	110.4
98.6	99.5	94.0	72.9	101.5	70.6	139.1	139.1	91.2	73.9	105.2	84.6	88.1	99.1
98.5	99.9	91.6	70.2	101.5	67.7	133.7	133.7	88.9	72.8	103.2	89.7	88.0	90.6
96.5	99.7	86.9	70.4	110.8	67.2	157.9	157.9	87.6	70.5	105.1	89.4	85.4	90.3
98.0	95.4	84.6	75.6	110.8	72.8	129.9	129.9	92.2	73.4	105.6	90.9	88.4	99.9
118.9	97.6	94.3	59.3	61.7	59.2	119.4	119.4	81.6	83.5	107.4	81.3	73.2	85.7
124.5	94.7	95.5	60.3	67.3	60.0	108.6	108.6	82.2	82.4	108.5	83.0	74.1	85.4
136.6	94.7	98.4	60.9	70.8	60.2	115.8	115.8	84.4	82.8	103.4	86.4	77.8	86.9
132.0	91.6	98.2	66.9	77.2	65.8	131.9	131.9	85.9	80.7	103.8	93.7	84.6	79.7
121.0	88.4	107.8	65.4	85.4	63.8	134.8	134.8	85.6	80.6	105.7	89.4	79.8	87.4
137.8	89.3	108.1	66.7	86.8	65.4	133.6	133.6	89.4	76.7	104.8	91.3	88.2	90.6
117.2	93.6	111.2	68.2	91.5	66.2	136.2	136.2	89.6	72.5	101.3	90.9	89.4	91.6
103.9	89.3	106.0	69.1	98.0	66.6	135.7	135.7	89.0	70.8	101.0	89.6	87.4	95.3
100.1	90.9	95.4	69.6	98.9	67.2	140.1	140.1	88.0	71.8	99.7	86.1	87.8	91.1
102.8	91.2	95.3	69.3	101.8	66.7	132.6	132.6	86.4	70.9	100.5	88.0	88.3	87.0
102.4	93.6	91.6	71.2	113.9	67.9	137.8	137.8	88.0	71.2	102.4	88.5	89.0	86.7
105.8	95.8	86.2	74.6	117.3	71.5	136.7	136.7	89.8	72.7	108.0	89.8	90.9	86.6

品目別機械器具生産

本表は通商産業省所管「生産動態統計調査」(機械関係)によるもので本府でとりまとめたものである。調査規則によって品目金型、作業工具、軽合金物については従業者20名以上、印刷製本製本紙工、農業用、食料品加工包装荷造、木材加工車用機械工具、機械刃物及びやすり、産業車両、計測機器、粉末冶金、可鍛鉄及び精密鍛造品、ダイカストについては同

Table with columns for Item, Unit, and years 1956, 1957, 1958. Sub-columns include Quantity, Production Amount, and Output Amount. Items include boilers, construction machinery, chemical machinery, pumps, and agricultural machinery.

資料 大阪府企画部統計課

量、生産額、出荷額

定められた品目を生産する事業所を調査対象としている。銅合金物、自転車については従業者10名以上、鉄鋼物、鍛工機械、ミシン糸手編、ばね、機械工具、弁及び管継手、電球、金属加工機械及び鍛造装置、電気計測器、空気動工具自動30名以上、その他の品目については同50名以上を有する工場である。なお、工場数は年間における月平均移動数である。

Table with columns for Item, Unit, and years 1956, 1957, 1958. Sub-columns include Quantity, Production Amount, and Output Amount. Items include metal working machinery, metal processing machinery, textile machinery, and food processing machinery.

品目別機械器具生産

Table with columns for '品目' (Item), '単位' (Unit), and years '昭和 56 年', '昭和 57 年', '昭和 58 年'. It lists various mechanical equipment like refrigerators, pumps, and tools with their production and shipment values.

量、生産額、出荷額 (続)

Continuation of the previous table, listing items like iron structures, machinery, and electrical equipment with their respective production and shipment data for the years 1955-1958.

第 11 表

品目別機械器具生産

品目	単位	昭和 56 年		昭和 57 年		昭和 58 年			
		数量	生産額	数量	生産額	工場数	数量	生産額	出荷額
白赤放熱線電球	千個	x	x	x	x	...	x	x	x
外電線電球	千個	x	x	x	x	...	x	x	x
通信機械器具及び無線応用装置総数	—	—	x	x	x	1	x	x	x
電話機(有線)	—	—	—	—	—	—	—	—	—
電報機(有線)	—	—	—	—	—	—	—	—	—
無線送信用装置	—	—	x	x	x	...	x	x	x
ラジオ、テレビジョン、受信機及び音声周波装置総数	—	27 930	258 61 373 621	23 137 587 53 968 104	12 25 113 795 53 526 700 64 895 812	...	...	...	...
ビデオテープレコーダ(放送用除く)	台	x	x	x	x	...	x	x	x
一般ラジオ	台	1 885 800	1 069 473	2 275 885	1 170 342	...	2 025 931	1 344 600	902 964
セット	台	95 242	85 729	25 857	34 126	...	100 829	67 838	399 263
ラジオ受信機	台	873 635	114 434	559 064	113 852	...	330 507	23 845	23 920
テレビジョン受信機	台	x	x	x	x	...	x	x	x
磁気録音再生装置	台	12 560 483	17 332 937	8 538 406	13 919 749	...	9 152 443	13 271 454	14 252 943
ステレオセット	台	398 537	1 441 237	264 076	652 117	...	271 170	553 171	2 015 601
電気音機(ラジオ付含む)	台	705 474	1 283 037	445 002	725 740	...	743 170	883 582	813 508
F M チューナー	台	1 446 155	4 396 216	1 045 528	2 836 697	...	1 142 451	2 709 332	3 065 631
ハイファイ用増幅器	台	2 035 735	3 761 863	1 723 757	3 113 128	...	1 969 134	2 987 978	2 573 622
レコーダ	台	1 813 505	1 861 010	1 611 088	1 554 347	...	1 582 732	1 259 714	1 134 396
ハイファイ用スピーカーシステム	台	—	—	—	—	...	—	—	—
拡声装置	台	—	—	—	—	...	—	—	—
ステレオヘッドホン	台	x	x	x	x	...	x	x	x
通信電子装置の部品及び付属品総数	—	—	12 651 931	—	12 839 972	23	—	13 996 481	—
有線通信機器用部品	千個	x	x	x	x	...	x	x	x
テレビジョン用チューナー	台	227 705	586 513	259 713	689 627	...	314 918	724 265	...
抗電部品	台	1 046 472	1 811 611	993 886	1 436 745	...	1 371 771	1 597 466	...
合成部品	台	116 521	3 248 926	97 603	3 376 481	...	126 138	3 980 520	...
テレビジョン受信機アンテナ	台	x	x	x	x	...	x	x	x
水素管	千個	64 196	3 173 173	56 167	2 860 309	...	61 681	3 261 478	...
スピーカー	台	x	x	x	x	...	x	x	x
クモ	台	x	x	x	x	...	x	x	x
ホック	台	x	x	x	x	...	x	x	x
テープ	千個	x	x	x	x	...	x	x	x
テープ	千個	x	x	x	x	...	x	x	x
ヘッド	千個	x	x	x	x	...	x	x	x
配電	—	2 164 356	1 814 162	2 198 182	1 624 947	...	3 249 233	2 012 779	...
電子管、半導体素子及び集積回路総数	—	—	6 885 991	—	5 894 069	4	—	6 579 834	—
真空管	本	—	—	—	—	...	—	—	—
整流管	本	x	x	x	x	...	x	x	x
極線管(ブラウン管)	本	x	x	x	x	...	x	x	x
示電管	本	x	x	x	x	...	x	x	x
他の電子管	本	x	x	x	x	...	x	x	x
ダイオード	千個	x	x	x	x	...	x	x	x
整流素子(100mA以上)	本	—	—	—	—	...	—	—	—
トランジスタ	本	—	—	—	—	...	—	—	—
シリスタ	本	—	—	—	—	...	—	—	—
パライスタ	本	—	—	—	—	...	—	—	—
光電変換素子	本	—	—	—	—	...	—	—	—

資料 大阪府企画部統計課

量、生産額、出荷額(続)

品目	単位	昭和 56 年		昭和 57 年		昭和 58 年			
		数量	生産額	数量	生産額	工場数	数量	生産額	出荷額
その他の半導体素子	千個	—	万円	—	万円	所	—	万円	万円
集積回路	千個	x	x	x	x	...	x	x	x
電子応用装置総数	台	x	x	x	x	...	x	x	x
電気計測器総数	—	...	617 725	...	546 699	7	...	569 446	...
電気計測器	—	779 021	409 641	675 485	345 530	...	912 737	429 087	...
工業用計測器	—	6 426	59 545	6 504	70 569	...	3 720	50 892	...
電池	—	...	7 228 400	...	6 424 691	5	...	6 501 354	976 809
乾電池	千個	x	x	x	x	...	x	x	x
蓄電池	—	...	2 682 594	...	1 586 712	...	39 743 256	1 512 017	945 583
自動車総数	—	...	17 870 386	...	18 124 800	7	...	17 621 638	15 619 800
自動車部品及び内燃機関電装品総数	千個	118 392	8 263 295	130 000	8 074 887	16	128 785	8 105 161	...
機関部	台	73 038	1 018 760	89 253	986 698	...	97 068	1 050 018	...
駆動部	台	28 860	4 855 416	27 588	4 737 707	...	22 494	4 301 198	...
駆動部	台	6 412	1 735 571	5 000	1 788 190	...	6 039	2 148 608	...
その他	台	x	x	x	x	...	x	x	x
内燃機関電装品	台	x	x	x	x	...	x	x	x
二輪自動車及び部品総数	—	—	—	—	—	...	—	—	—
二輪自動車	—	—	—	—	—	...	—	—	—
自転車	—	...	7 285 981	...	6 407 531	49	...	7 664 828	7 601 594
自転車	—	2 595 798	3 546 272	2 696 272	3 524 386	...	2 897 696	3 849 393	3 382 406
自転車	—	...	3 739 709	...	2 883 145	...	...	3 815 436	3 769 188
産業用機械	—	...	1 018 336	...	961 117	9	...	773 008	...
動力のな	—	x	x	x	x	...	x	x	x
動力のな	—	x	x	x	x	...	x	x	x
計測機器総数	—	...	1 879 383	...	1 692 724	20	...	1 690 719	1 742 896
計測器	—	...	1 600 402	...	1 441 643	...	...	1 429 332	1 481 509
光学機械器具総数	—	...	769 176	...	2 934 553	5	...	2 184 149	123 781
カメラ	台	x	x	x	x	...	x	x	x
遠望鏡	台	x	x	x	x	...	x	x	x
顕微鏡	台	x	x	x	x	...	x	x	x
カメラ	台	x	x	x	x	...	x	x	x
時計	—	—	—	—	—	...	—	—	—
粉末冶金製品総数	kg	15 761 563	1 311 551	13 718 584	1 162 263	4	16 364 986	1 264 735	...
鍛工品	t	106 494	2 253 129	98 122	2 104 336	31	97 705	1 987 469	...
鉄鋼物	t	203 569	4 449 872	172 933	4 100 655	79	161 062	3 877 376	...
鉄鋼物	t	170 716	3 556 995	134 464	3 036 817	...	123 181	2 787 205	...
球状黒鉛	t	28 856	775 656	34 928	959 502	...	34 211	982 194	...
合金	t	3 997	117 221	3 541	104 336	...	3 670	107 906	...
可鍛鋼及び精密鑄造品	t	63 130	1 995 903	63 829	2 004 702	12	60 006	2 198 030	...
非鉄金属	t	15 545	857 820	13 928	1 301 493	48	13 427	1 237 617	...
銅	t	9 662	788 501	7 515	578 321	...	7 259	531 399	...
鉛	t	5 883	69 319	6 413	723 172	...	6 168	706 218	...
ダイカスト	t	11 272	1 103 852	9 559	962 149	5	8 922	937 568	...

第12表 繊維製品生産工場・従業者数及び引渡高

本表は「通商産業省生産動向統計調査」(繊維関係)によるものである。調査対象は指定された品目の生産又は加工を行う...

Table with columns for Year (年), Month (月), and various categories of textile products (麻網・合成繊維網, 織物, ニット製品, 衣服縫製品). It includes sub-columns for number of plants (操業工場数), employees (従業者数), and transfer volume (引渡高).

資料 大阪府企画部統計課

第13表 品目別繊維製品生産高、在庫高

本表は「通商産業省生産動向統計調査」(繊維関係)によるもので生産高は各年中のものである。ニット生地については昭和55年より算出方法変更。なお、対象については第12表頂注参照。

Table with columns for Item (品目), Unit (単位), and Production/Inventory (生産高, 在庫高) for the years 1954 (昭和54年), 1955 (昭和55年), 1956 (昭和56年), 1957 (昭和57年), and 1958 (昭和58年).

資料 大阪府企画部統計課



加工別織物染色整理高

本表は「通商産業省生産動態統計調査」によるもので調査対象は従業者20名以上である。

品目	加工別	昭和55年	昭和56年	昭和57年	昭和58年		
					総数	輸出用	国内用
綿	精練、漂白	千㎡	千㎡	千㎡	千㎡		
	浸染	247 248	209 021	190 597	186 193	35 369	150 824
	な	287 754	313 843	290 679	253 465	70 090	183 375
	整	116 345	93 930	51 918	19 293	4 169	15 024
綿織物	精練、漂白						
	浸染	124 827	101 520	96 209	97 113	6 773	90 340
	な	106 026	105 476	99 845	92 593	30 255	62 338
	整	80 935	64 322	31 679	18 959	4 165	14 794
そ毛織物	精練、漂白						
	浸染	x	x	x			
	な						
	整	x	x				
紡毛織物	精練、漂白						
	浸染	375	x				
	な	1 805	1 884	1 887			
	整						
絹紡織物	精練、漂白						
	浸染						
	な						
	整						
麻織物	精練、漂白						
	浸染	x					
	な	x					
	整						
人絹織物	精練、漂白						
	浸染	x					
	な	x					
	整						
スフ織物	精練、漂白						
	浸染	x	x	x	x	x	x
	な	18 738	16 995	17 796	17 915		17 915
	整	3 389	49				
キュブラアセテート}織物	精練、漂白						
	浸染						
	な						
	整						
合成繊維織物	精練、漂白						
	浸染	73 429	63 826	58 434	49 805	26 491	23 314
	な	84 104	102 796	84 538	83 272	31 196	52 076
	整	9 294	9 898	x	x	x	x
毛布	精練、漂白						
	浸染	831	1 707	2 019			
	な	12 607	x	x			
	整	14 979	18 590	18 557			
メリヤス生地	精練、漂白						
	浸染	44 357	39 938	32 104	37 949	2 105	35 844
	な	58 719	73 281	72 414	59 685	8 639	51 046
	整	7 748	1 787	x	x	x	x

資料 大阪府企画部統計課

第15表 品目別軽工業品生産工場・従業者数・生産・出荷・在庫高及び出荷額

本表は「通商産業省生産動態統計調査」(軽工業関係)により指定された品目を生産するものであるが、プラスチック製品は従業者40人以上、セメント製品は従業者20人以上、玩具、ガラス製品、製革、工業用革製品、革靴は従業者10人以上、陶磁器は従業者5人以上の事業所が調査の対象になっている。なお、操業工場・従業者数は月平均、在庫高は12月末、その他の事項は年合計である。

品目	単位	昭和56年		昭和57年		昭和58年					
		生産高	出荷高	生産高	出荷高	操業工場数	従業者数	生産高	出荷高	在庫高(12月末)	出荷額
玩具	ダース	6 749 776	6 773 736	7 352 373	7 377 465	8	223	8 472 258	8 472 336	99 923	3 121 827
金属製玩具	〃	x	x	1 180 452	1 166 647	-	-	1 215 528	1 219 765	58 745	2 317 058
プラスチック製玩具	〃	5 975 060	5 959 037	6 171 921	6 210 818	-	-	7 256 730	7 252 571	41 178	804 769
布帛製玩具	〃	x	x	-	-	-	-	-	-	-	-
ガラス製品	t	334 332	352 775	3 451 066	357 560	34	2 410	369 187	379 553	33 121	5 155 974
ガラス基礎製品	〃	7 814	7 699	8 093	8 082	-	-	8 091	8 036	692	333 634
理化学・医学用ガラス	〃	x	x	x	x	-	-	x	x	x	x
容器	〃	285 836	304 998	294 487	307 962	-	-	310 773	319 180	27 099	3 274 770
台所用品・食卓用品	〃	28 790	28 210	27 384	26 472	-	-	28 556	29 761	4 214	1 021 193
花びん・灰皿	〃	x	x	x	x	-	-	x	x	x	x
その他のガラス製品	〃	9 875	9 958	13 426	13 186	-	-	20 375	20 983	783	446 527
陶磁器	kg	9 853 821	9 226 446	10 393 650	9 458 978	4	742	10 658 533	9 922 466	9 761 104	2 926 317
衛生用品	〃	x	x	x	x	-	-	x	x	x	x
電気用品	〃	x	x	x	x	-	-	x	x	x	x
工業用品・理化学用品	〃	x	x	x	x	-	-	x	x	x	x
その他	〃	x	x	x	x	-	-	x	x	x	x
製革	枚	x	x	x	x	1	x	x	x	x	x
革靴	足	1 379 405	1 231 426	1 354 180	1 196 704	27	804	1 300 151	1 160 976	35 148	5 554 845
紳士用革靴	〃	x	x	522 982	370 184	-	-	511 947	369 104	29 488	1 794 026
婦人用革靴	〃	883 050	883 540	831 198	826 520	-	-	788 204	791 872	5 660	3 760 819
運動用革靴	〃	x	x	-	-	-	-	-	-	-	-
プラスチック製品	t	306 080	333 459	314 931	340 994	115	10 545	327 396	341 350	22 113	23 943 422
フィルム・シート	〃	56 540	54 688	62 964	61 026	-	-	69 069	66 452	4 346	3 463 094
板	〃	22 486	28 625	21 700	26 729	-	-	22 945	22 921	2 835	1 196 192
合成皮革	〃	16 070	17 299	14 526	15 021	-	-	14 958	15 291	1 288	1 408 496
パイプ・継手	〃	49 326	49 358	50 098	48 469	-	-	44 753	46 323	4 677	1 214 623
機械器具部品	〃	58 381	62 287	59 471	63 867	-	-	62 622	65 323	1 669	5 824 280
日用品雑貨・容器	〃	58 952	70 769	64 253	77 659	-	-	71 965	76 918	4 563	7 027 940
建材	〃	5 992	7 824	3 344	4 360	-	-	3 088	3 209	222	138 569
発泡製品	〃	15 186	14 917	15 879	15 800	-	-	15 679	15 285	987	942 981
強化製品	〃	9 442	9 831	8 399	8 641	-	-	6 970	7 781	613	675 379
その他	〃	13 705	17 861	14 297	19 422	-	-	15 347	21 398	913	2 051 869
セメント製品	-	...	...	...	...	20	678	...	...	...	16 152 415
遠心力鉄筋コンクリート製品	t	179 640	199 331	168 484	179 066	-	-	165 971	173 256	45 018	5 304 196
空洞コンクリートブロック	千個	33 651	33 942	35 878	35 986	-	-	36 334	36 753	2 270	2 888 422
道路用コンクリート製品	t	75 968	84 197	75 622	98 096	-	-	63 538	91 235	16 815	750 070
プレストレストコンクリート製品	〃	x	x	x	x	-	-	x	x	x	x
石綿スレート	千枚	2 552	3 044	1 533	2 398	-	-	1 517	2 338	287	1 962 573
気泡コンクリート製品	m <sup>3</sup>	x	x	x	x	-	-	x	x	x	x

資料 大阪府企画部統計課

第 16 表

業種別全国鉱工業

生産指数 (昭和55年基準)

年 月	業種別								
	鉱工業	鉱業	製造業	鉄鋼業	非鉄金属工業	金属製品工業	機械工業	一般機械工業	電気機械工業
採用品目数	532	9	523	25	16	36	218	91	81
ウエイト	10 000.0	65.5	9 934.5	818.2	265.3	507.3	3 811.4	1 200.5	1 380.5
昭和54年平均	95.5	101.3	95.5	98.4	100.1	102.1	87.2	91.7	86.8
55	100.0	100.0	100.0	100.0	100.0	100.0	100.0	100.0	100.0
56	101.0	97.1	101.0	93.6	95.8	96.4	107.8	102.2	113.9
57	101.3	96.2	101.4	91.4	92.6	99.0	109.2	100.6	125.2
58	104.9	95.8	104.9	89.1	95.5	94.2	116.9	99.8	149.7
原 指 数									
昭和58年1月	91.3	93.3	91.3	84.8	85.6	81.5	97.2	88.1	115.4
2	97.1	94.6	97.1	81.5	90.1	86.1	107.2	94.1	130.9
3	108.8	104.8	108.8	86.9	97.7	97.8	125.0	111.3	154.4
4	104.1	96.0	104.2	87.5	94.8	94.6	113.2	99.2	140.0
5	100.3	91.4	100.4	88.8	91.9	90.4	108.1	94.6	134.8
6	106.0	95.3	106.1	88.9	97.1	100.6	117.9	99.5	148.7
7	106.6	89.9	106.7	90.2	97.1	96.1	120.1	100.3	153.5
8	100.2	89.5	100.2	88.5	90.4	91.5	108.8	95.1	143.4
9	111.5	96.7	111.6	91.2	98.7	97.2	129.8	107.0	172.9
10	108.8	96.7	108.8	94.3	100.2	98.4	121.2	101.2	158.9
11	110.6	98.6	110.7	93.6	101.5	98.2	125.7	102.8	167.0
12	113.2	102.4	113.3	93.4	101.3	97.5	128.2	104.3	175.9
季節調整指数									
昭和58年1月	100.8	95.6	100.8	87.0	91.6	93.4	109.2	98.2	131.9
2	100.8	93.8	100.9	85.4	92.4	93.6	109.5	95.3	134.7
3	102.2	96.4	102.2	85.6	93.0	93.9	112.2	97.4	138.8
4	102.4	96.6	102.4	86.5	92.5	92.1	112.5	96.7	141.4
5	103.4	93.4	103.4	87.0	93.5	93.2	113.7	97.9	143.7
6	103.8	96.5	103.8	87.9	94.3	94.3	114.9	97.8	146.6
7	103.9	93.4	103.9	89.4	94.6	91.6	116.0	99.3	149.6
8	106.4	98.2	106.4	90.4	97.3	94.2	118.8	101.1	153.7
9	107.5	96.7	107.6	91.2	97.4	94.6	120.6	101.0	158.5
10	107.6	95.9	107.6	92.3	98.4	94.9	121.6	102.5	160.3
11	109.0	97.2	109.1	92.9	100.0	96.2	124.7	104.7	163.6
12	110.3	95.7	110.4	93.9	101.2	98.0	127.8	106.0	169.3

輸送機械工業	精密機械工業	窯業・土石製品工業	化学工業	石油・石炭製品工業	パルプ・紙・紙加工品工業	繊維工業	木材・木製品工業	食料品工業	その他工業
33	13	25	79	12	12	31	3	32	34
1 056.9	173.5	585.8	943.8	251.6	308.8	747.8	265.8	811.7	617.0
83.7	80.4	97.7	100.5	105.9	99.5	101.4	108.4	100.9	99.1
100.0	100.0	100.0	100.0	100.0	100.0	100.0	100.0	100.0	100.0
105.8	109.4	94.1	99.8	93.8	94.4	98.4	91.2	100.6	97.9
99.1	103.5	91.5	102.5	88.4	97.1	97.4	87.4	101.1	97.8
94.6	110.3	92.7	108.8	85.7	102.7	96.8	84.6	103.0	101.0
84.2	95.6	83.1	101.4	91.8	93.8	88.0	78.1	79.5	89.7
92.3	99.7	89.0	101.6	84.7	95.1	94.5	82.3	89.5	93.8
104.3	112.5	95.0	105.8	86.8	103.5	99.0	88.5	107.7	102.7
94.8	109.1	90.5	107.0	86.8	103.2	101.4	87.1	109.6	102.1
89.8	99.9	89.6	104.9	79.8	101.6	97.5	83.0	106.1	95.1
99.0	115.3	93.9	108.1	73.5	104.0	100.5	87.4	106.0	102.4
99.9	114.7	95.4	109.7	84.8	103.4	98.6	86.6	100.0	103.1
79.4	107.1	89.0	107.8	84.8	98.5	92.4	80.9	102.9	95.0
101.1	120.0	94.2	112.4	82.1	104.3	96.7	84.5	113.3	102.7
95.3	118.3	97.1	112.1	86.6	109.9	97.3	86.0	105.1	107.4
99.5	114.8	97.1	115.5	87.6	108.9	98.0	86.2	101.0	109.4
95.1	116.1	98.2	119.6	98.7	106.6	97.6	84.7	115.1	108.1
92.8	105.6	90.6	104.6	84.9	99.8	96.2	86.8	101.8	97.8
93.5	104.0	91.3	104.5	83.8	99.9	95.6	86.2	102.6	97.5
95.0	105.0	91.8	105.4	82.6	101.0	95.7	85.7	103.6	99.0
92.7	106.6	91.6	106.2	85.6	101.5	96.2	84.4	103.0	98.4
94.0	106.5	91.6	107.7	84.7	101.4	96.2	83.3	106.4	99.2
94.0	109.6	92.8	106.8	84.8	102.1	96.7	84.7	103.6	100.9
93.0	109.7	93.2	108.5	86.6	102.8	96.3	84.1	97.7	101.0
93.6	113.5	93.9	109.4	86.4	103.1	97.9	85.3	108.9	102.2
95.6	114.6	94.2	110.0	86.3	103.8	97.4	84.2	111.1	103.2
94.1	116.1	94.0	112.0	87.7	106.0	97.6	83.7	102.2	102.6
97.9	116.4	93.4	115.0	86.4	105.3	97.9	84.6	98.5	104.0
98.0	114.8	93.6	115.2	88.0	105.6	98.0	82.7	97.4	105.4

業種別全国鉱工業

年 月	業種別								
	鉱工業	鉱業	製造工業	鉄鋼業	非鉄金属工業	金属製品工業	機械工業	一般機械工業	電気機械工業
採用品目数	532	9	523	25	16	36	218	91	81
ウエイト	10 000.0	32.9	9 967.1	900.8	372.2	385.0	3 384.5	870.2	1 120.3
昭和54年平均	97.2	100.9	97.2	98.8	100.4	100.0	88.1	93.2	86.1
55	100.0	100.0	100.0	100.0	100.0	100.0	100.0	100.0	100.0
56	100.6	97.3	100.6	93.4	97.1	96.0	107.9	104.6	114.0
57	99.9	96.2	99.9	91.4	96.2	97.5	108.0	102.6	123.9
58	103.4	95.7	103.4	89.0	101.7	92.9	116.0	103.6	148.6
原 指 数									
昭和58 1月	89.5	94.4	89.5	81.4	91.6	77.9	95.9	87.9	110.0
2	96.2	95.9	96.2	81.3	97.3	81.1	108.0	98.6	128.5
3	110.5	104.9	110.5	89.7	113.6	96.5	130.4	117.8	155.7
4	102.2	94.4	102.2	85.8	99.2	91.0	111.8	102.6	138.4
5	98.2	91.4	98.2	87.4	98.4	90.6	107.8	99.4	137.0
6	103.6	93.9	103.6	88.9	102.3	95.9	117.6	105.0	146.8
7	104.2	89.9	104.2	88.8	102.9	91.2	119.5	102.2	153.2
8	100.9	90.2	101.0	87.6	98.3	94.6	110.3	101.3	146.2
9	109.9	95.0	110.0	90.0	105.1	102.6	129.0	113.9	171.4
10	106.4	96.0	106.4	95.8	103.1	100.2	118.6	104.8	157.6
11	107.3	97.9	107.4	94.1	104.4	97.4	121.4	105.2	165.3
12	111.7	104.2	111.8	97.4	104.1	95.8	122.1	104.3	172.5
季節調整指数									
昭和58年 1月	99.9	96.9	99.9	85.4	96.7	93.0	110.7	101.2	131.0
2	100.1	95.2	100.1	85.6	98.3	93.0	110.1	99.5	134.1
3	101.0	95.5	101.0	85.7	104.5	95.2	111.5	100.7	137.2
4	101.1	96.1	101.1	86.4	96.1	91.5	111.2	100.1	140.8
5	102.3	96.9	102.3	87.1	99.6	93.3	113.6	102.3	143.8
6	102.5	96.4	102.5	87.7	100.3	92.6	114.8	102.7	146.2
7	102.0	93.0	102.1	88.2	100.7	88.5	115.1	101.3	148.7
8	106.4	98.6	106.5	92.2	104.8	93.1	119.6	104.9	153.9
9	105.1	94.7	105.2	89.6	105.2	91.0	117.9	105.2	155.8
10	106.1	95.0	106.2	92.4	103.8	94.3	121.4	107.6	159.8
11	106.7	95.4	106.8	94.0	104.2	93.4	123.4	109.2	161.3
12	107.1	96.6	107.2	93.7	106.0	96.2	123.3	109.1	166.5

資料 通商産業省大臣官房調査統計部

出荷指数 (昭和55年基準)

輸送機械工業	精密機械工業	窯業・土石製品工業	化学工業	石油・石炭製品工業	パルプ・紙・紙加工品工業	繊維工業	木材・木製品工業	食料品工業	その他工業
1 262.4	131.6	447.9	899.7	934.7	353.9	534.3	282.1	955.9	516.1
87.4	78.0	98.1	104.0	105.8	102.4	101.5	109.4	101.0	100.2
100.0	100.0	100.0	100.0	100.0	100.0	100.0	100.0	100.0	100.0
104.5	111.5	95.5	98.0	95.8	97.8	98.4	92.3	100.2	98.2
97.9	105.1	93.8	98.9	90.1	99.8	96.5	87.8	101.5	97.9
95.8	115.9	94.7	104.6	89.3	105.3	96.6	85.2	103.6	101.4
88.4	100.0	83.6	93.7	91.7	95.0	87.0	77.5	77.5	90.1
96.3	108.1	91.7	95.8	91.7	97.6	93.3	82.3	87.7	92.4
117.5	121.3	99.0	103.5	98.4	107.1	99.8	87.3	105.9	103.2
94.6	111.7	90.8	102.8	84.1	105.4	103.1	87.0	114.0	103.7
88.1	105.2	89.6	98.4	78.5	104.8	97.5	84.8	103.8	96.2
100.7	115.0	93.9	104.7	79.3	106.2	97.2	87.8	107.6	100.9
101.2	122.8	96.7	104.9	82.9	105.2	94.9	89.1	105.0	101.9
84.1	116.0	90.9	104.1	90.0	101.5	93.7	83.0	108.1	96.7
101.7	130.7	96.4	109.1	85.7	107.9	99.4	85.1	114.4	103.9
93.3	122.1	100.0	109.7	87.1	112.6	98.6	87.4	102.3	108.5
93.8	120.0	101.8	112.7	91.4	111.3	96.8	86.3	97.9	110.1
90.0	117.6	101.8	116.4	110.4	109.2	97.4	84.2	118.5	108.8
100.0	109.8	93.0	99.5	85.8	102.8	96.3	87.6	102.5	98.4
95.6	114.0	93.7	100.3	85.7	102.8	95.2	87.7	102.9	97.2
97.1	110.9	93.8	99.5	87.1	103.7	95.4	85.8	103.5	98.3
93.5	107.9	94.3	100.9	87.3	103.7	96.3	84.8	105.3	98.7
94.0	112.8	94.9	102.6	88.8	104.7	96.2	85.2	104.4	99.8
95.7	114.8	94.4	103.1	88.6	105.5	96.4	84.8	103.3	101.0
95.4	117.0	94.6	104.4	86.0	105.3	95.7	86.1	100.3	101.5
98.2	119.6	96.3	107.3	95.9	106.5	97.2	85.7	109.5	103.0
93.3	120.6	94.6	106.8	93.0	105.9	97.0	84.7	113.0	103.7
95.1	121.5	95.8	108.8	90.8	107.2	97.3	83.3	102.1	103.9
98.4	124.1	95.7	110.5	89.6	107.5	97.7	83.7	98.2	105.6
94.0	117.6	94.9	111.4	92.9	107.8	98.0	83.1	98.3	104.9

業種別全国鉱工業

年 月	業種別								
	鉱工業	鉱業	製造工業	鉄鋼業	非鉄金属工業	金属製品工業	機械工業	一般機械工業	電気機械工業
採用品目数	393	8	385	24	13	22	122	54	38
ウエイト	10 000.0	28.0	9 972.0	1 113.0	384.9	445.7	2 499.9	795.4	1 003.9
昭和54年平均	92.5	111.6	92.5	99.1	105.2	93.2	86.1	85.1	83.4
55	100.0	100.0	100.0	100.0	100.0	100.0	100.0	100.0	100.0
56	102.0	88.4	102.1	103.1	124.5	90.7	106.1	106.7	103.1
57	101.4	87.9	101.5	103.9	118.3	88.4	113.5	113.6	110.6
58	96.2	79.5	96.2	98.5	94.7	89.1	104.4	110.1	98.3
原 指 数									
昭和58年1月	101.4	75.5	101.5	100.4	115.8	85.8	116.8	116.9	113.5
2	100.3	70.6	100.4	99.7	113.4	89.8	113.8	116.4	113.6
3	95.2	70.2	95.3	96.8	97.1	93.1	105.1	111.2	104.3
4	95.4	74.1	95.4	97.9	95.2	94.2	105.6	110.0	105.7
5	96.3	74.3	96.4	99.7	93.6	92.3	103.8	108.4	100.2
6	96.7	78.1	96.8	98.6	92.5	94.1	105.6	109.5	100.6
7	97.5	79.6	97.5	99.1	90.4	95.5	105.2	111.1	99.4
8	94.9	78.8	94.9	99.2	87.2	91.4	99.4	107.4	91.8
9	94.0	84.8	94.0	99.5	85.3	85.8	97.9	106.6	89.1
10	94.4	87.9	94.4	98.4	86.2	82.8	97.9	106.8	88.1
11	95.1	91.7	95.1	98.2	87.9	81.9	100.5	107.9	86.6
12	92.8	88.5	92.8	94.6	91.9	83.0	101.3	109.2	86.5
季節調整済指数									
昭和58年1月	99.4	77.9	99.5	100.4	111.9	90.6	108.6	111.2	107.5
2	98.2	73.8	98.4	99.7	110.6	90.7	106.1	110.2	104.9
3	97.2	76.6	97.3	99.2	100.6	90.1	106.2	110.6	104.8
4	96.9	76.3	96.9	98.6	98.9	89.5	107.2	110.4	105.4
5	96.8	73.9	96.8	98.2	96.2	88.9	107.8	110.7	103.3
6	96.6	74.2	96.7	97.1	94.2	88.6	107.6	110.1	101.9
7	96.9	76.0	96.9	98.4	92.5	88.5	106.3	111.0	101.2
8	95.1	76.3	95.1	97.5	88.4	87.7	104.1	110.2	96.1
9	94.5	81.5	94.5	99.0	85.3	89.3	102.5	110.7	91.8
10	94.0	85.0	94.0	98.5	84.3	87.8	98.9	109.2	88.2
11	94.1	91.4	94.1	97.7	86.0	88.8	98.9	108.9	86.5
12	94.2	91.3	94.2	97.7	87.5	89.2	98.6	108.1	86.7

資料 通商産業省大臣官房調査統計部

在庫指数(昭和55年基準)

輸送機械工業	精密機械工業	窯業・土石製品工業	化学工業	石油・石炭製品工業	パルプ・紙・紙加工品工業	繊維工業	木材・木製品工業	食料品工業	その他工業
19	11	25	77	12	12	31	3	11	33
602.8	97.8	586.4	1 198.2	1 492.9	279.3	634.4	259.1	572.7	505.5
93.9	73.3	93.9	88.9	92.9	87.1	96.3	92.0	102.5	91.9
100.0	100.0	100.0	100.0	100.0	100.0	100.0	100.0	100.0	100.0
109.2	112.6	107.3	99.7	90.7	117.4	98.7	104.6	102.1	100.7
114.2	137.9	105.6	98.1	83.0	100.4	102.6	92.1	100.4	98.5
103.2	128.6	101.0	92.3	82.0	98.5	103.5	88.5	97.9	95.4
118.5	141.4	99.8	98.8	86.5	98.2	107.3	86.6	94.3	93.3
107.0	137.1	99.7	101.0	80.7	98.8	107.9	87.0	95.4	96.4
94.5	129.0	98.5	95.2	71.1	98.0	105.9	90.6	98.6	95.8
96.1	129.2	99.3	94.6	76.2	98.4	102.3	92.1	88.1	94.4
99.8	129.0	101.0	95.7	81.4	97.1	101.1	89.8	97.8	93.9
104.0	134.4	103.0	91.1	79.8	97.6	103.5	90.9	105.2	96.3
103.0	130.2	103.7	89.6	84.3	99.6	107.5	88.4	103.9	98.0
97.2	125.5	103.8	89.6	82.7	98.8	105.7	86.1	97.2	96.8
97.6	118.2	103.2	88.4	84.5	97.8	101.7	87.1	97.0	96.2
99.1	120.0	103.1	87.3	88.3	98.4	99.4	85.8	102.7	95.7
110.5	121.2	100.2	87.3	88.6	99.2	100.5	87.2	105.4	94.5
111.4	127.9	96.8	88.7	79.8	99.7	99.7	89.9	88.8	93.6
102.6	142.7	101.1	96.0	85.2	97.4	106.2	88.0	96.2	93.1
98.8	136.4	100.9	95.2	85.2	97.6	106.0	86.2	96.3	94.0
100.3	129.8	100.5	94.0	82.2	98.0	106.2	87.5	95.7	95.3
102.2	131.8	100.1	93.8	82.0	99.0	104.9	88.1	88.9	95.1
108.1	128.9	100.0	94.3	82.1	97.5	104.0	87.2	96.3	95.7
111.1	127.2	101.1	91.2	83.2	96.6	103.3	88.1	102.7	97.0
105.4	124.4	101.5	91.1	86.3	97.6	103.1	86.7	97.1	96.9
105.0	123.6	101.3	89.2	81.2	97.1	102.9	86.9	100.1	96.5
105.2	123.6	102.0	88.4	78.6	97.7	102.6	87.5	101.0	96.6
98.9	124.5	102.7	90.2	80.1	100.1	101.7	89.7	100.5	95.6
101.1	123.9	101.2	91.3	80.0	100.9	101.2	92.7	99.3	94.0
101.7	126.4	99.8	92.3	78.7	102.2	100.2	93.6	100.5	95.2

都道府県別工業概況

本表は通商産業省所管「工業統計調査」(各年12月末現在)によるもので調査対象については第1表参照のこと。

都道府県	事業所数		従業者数		製造品出荷額等(年間)		現金給与総額(年間)	
	総数	(内)従業者30人以上の事業所	総数	(内)従業者30人以上の事業所	総数	(内)従業者30人以上の事業所	総数	(内)従業者30人以上の事業所
	所	人			百万円		百万円	
昭和53年	431 102	54 153	10 232 308	6 675 422	162 593 563	132 679 481	22 945 798	17 132 562
54	430 439	54 203	10 211 055	6 638 662	182 840 856	148 585 205	24 447 678	18 133 339
55	429 336	53 868	10 291 918	6 687 187	212 124 294	174 993 024	26 228 488	19 448 680
56	436 463	55 430	10 567 601	6 845 836	224 711 947	184 986 899	28 598 725	21 026 523
昭和57年	427 998	55 207	10 480 985	6 808 013	229 934 044	189 813 883	29 854 786	22 036 483
北海道	10 160	1 457	228 764	130 001	5 138 839	3 724 037	591 091	383 035
青森県	2 537	441	61 575	38 743	909 505	651 693	112 891	76 110
岩手県	3 347	674	94 399	64 590	1 125 991	889 237	178 642	137 252
宮城県	5 031	922	140 310	95 152	2 453 733	1 999 277	310 049	231 321
秋田県	3 228	627	86 912	56 070	933 775	725 876	154 929	111 126
山形県	4 738	894	125 366	83 788	1 349 209	1 031 563	236 193	171 710
福島県	7 132	1 354	203 157	139 195	2 692 655	2 204 231	426 356	333 710
茨城県	8 981	1 520	276 656	196 884	7 000 411	6 280 805	779 575	639 252
栃木県	8 317	1 132	229 496	158 625	4 978 585	4 317 137	627 778	492 356
群馬県	9 157	1 195	225 732	146 755	4 584 352	3 794 897	599 594	443 655
埼玉県	21 238	2 856	512 568	329 735	10 391 961	8 240 846	1 486 103	1 039 176
千葉県	9 322	1 494	286 664	203 137	10 420 626	9 260 063	891 071	707 151
東京都	49 352	4 051	896 478	491 595	17 788 997	12 949 877	3 119 436	1 964 359
神奈川県	16 314	2 746	690 064	548 444	22 085 103	20 327 130	2 495 226	2 126 208
新潟県	10 926	1 616	248 887	153 480	3 453 864	2 651 250	540 079	376 159
富山県	4 788	805	142 662	100 181	2 693 690	2 315 293	365 233	290 053
石川県	7 103	597	113 901	59 581	1 440 127	963 033	275 472	178 628
福井県	5 227	590	100 364	57 498	1 273 280	902 167	220 997	149 783
山梨県	3 607	462	72 451	41 660	1 081 598	784 768	168 288	114 004
長野県	10 531	1 558	261 443	170 936	3 835 279	3 057 220	631 415	470 100
岐阜県	12 124	1 326	231 039	131 859	3 495 287	2 515 115	540 108	363 149
静岡県	18 414	2 345	476 889	321 767	10 502 033	8 772 274	1 353 771	1 028 376
愛知県	34 025	3 784	864 614	585 617	22 778 756	19 468 722	2 691 002	2 049 702
三重県	7 129	1 033	197 242	134 757	4 973 683	4 361 275	525 920	413 076
滋賀県	4 472	784	140 345	102 775	3 320 131	2 897 417	406 038	335 848
京都府	11 560	987	220 118	123 487	4 264 216	3 159 125	650 414	428 656
大阪府	43 928	4 306	878 557	504 101	19 934 984	14 865 037	2 823 579	1 855 410
兵庫県	18 758	2 306	502 308	343 984	12 034 059	10 279 481	1 603 304	1 261 564
奈良県	4 730	383	78 727	39 932	1 607 116	1 126 428	194 386	122 748
和歌山県	4 446	380	80 340	42 598	2 849 573	2 428 376	224 506	158 454
鳥取県	1 814	359	50 926	33 871	599 663	471 444	99 356	73 300
島根県	2 450	416	61 495	38 372	648 577	483 452	122 287	89 162
岡山県	7 102	1 102	204 645	139 546	6 011 969	5 431 598	539 980	423 881
広島県	9 301	1 398	280 714	195 259	6 355 864	5 431 822	850 443	676 364
山口県	3 577	637	129 736	98 418	4 412 352	4 098 069	404 230	343 857
徳島県	2 979	403	68 793	40 616	967 835	736 013	147 312	104 974
香川県	4 297	616	94 908	57 360	2 040 866	1 691 512	218 324	152 345
愛媛県	4 994	739	120 261	75 130	2 901 260	2 476 787	294 804	219 673
高知県	2 119	272	38 803	19 510	515 532	336 705	76 988	46 579
福岡県	9 757	1 636	283 065	198 708	5 958 822	5 081 590	836 252	668 854
佐賀県	2 228	465	64 842	45 983	918 313	757 290	142 234	111 440
長門県	3 015	424	77 039	51 734	1 067 598	862 080	191 397	154 469
熊本県	3 549	627	100 405	68 740	1 483 885	1 195 817	207 804	158 220
大分県	2 634	417	69 154	45 643	2 011 233	1 791 654	163 436	126 004
宮崎県	2 374	412	64 038	43 200	879 695	704 406	128 343	97 511
鹿児島県	3 872	493	80 991	46 840	1 147 460	809 079	150 294	98 692
沖縄県	1 314	166	23 142	12 156	621 705	510 918	57 856	39 024

第 9 章  
建設及び住宅