

第 11 表 都道府県別普通会計決算額

本表は主要項目のみを掲載のため、総額と内訳の計とは一致しない。

都道府県	歳 入				歳 出						
	総 額	(内) 地方税	(内) 地方譲与税 地方交付税	(内) 国庫 支出金	総 額	(内) 総務費	(内) 民生・衛生 労働費	(内) 農林水産業 商工費	(内) 土木費	(内) 警察・ 消防費	(内) 公債費
昭和 51 年	161 325	50 133	29 291	43 722	159 827	9 386	19 143	24 510	27 917	12 499	6 987
52	185 820	56 967	32 626	51 168	184 058	9 671	11 273	29 761	35 657	13 890	8 697
53	211 558	62 496	36 544	57 607	209 498	12 085	23 526	35 013	42 567	15 052	10 937
54	232 085	72 742	43 686	62 488	228 515	14 767	24 983	38 340	45 286	16 465	13 042
昭和 55 年	249 090	81 371	45 000	67 340	245 689	14 638	26 612	41 461	48 258	17 916	15 680
北海道	14 564	2 982	3 361	5 229	14 420	851	1 398	4 052	2 536	718	597
青森県	4 324	579	1 289	1 503	4 301	191	488	976	841	189	313
岩手県	4 296	579	1 291	1 447	4 275	190	464	1 103	817	185	250
宮城県	4 329	1 132	946	1 288	4 288	274	386	857	838	240	283
秋田県	4 015	524	1 156	1 329	3 993	159	360	1 054	810	164	278
山形県	3 741	535	1 067	1 230	3 716	222	311	936	829	167	231
福島県	5 159	1 044	1 250	1 657	5 133	239	459	1 051	1 191	235	296
茨城県	4 957	1 433	985	1 308	4 892	300	470	876	1 005	261	267
栃木県	3 932	1 124	737	986	3 854	240	372	765	772	203	196
群馬県	3 947	1 039	715	1 108	3 904	191	342	878	921	203	183
埼玉県	7 297	2 727	1 067	1 660	7 136	423	705	862	1 522	523	261
千葉県	7 086	2 432	1 190	1 760	6 935	388	623	1 156	1 219	493	407
東京都	29 353	20 140	49	3 498	29 020	1 785	4 669	1 081	5 344	4 232	2 786
神奈川県	8 737	5 016	235	1 617	8 525	764	886	717	1 086	984	487
新潟県	6 544	1 244	1 648	2 223	6 490	337	491	1 376	1 585	284	352
富山県	3 019	693	712	862	2 907	150	230	639	666	144	183
石川県	3 037	670	708	841	3 010	154	271	670	689	156	177
福井県	2 513	522	643	754	2 406	187	218	505	507	117	170
山梨県	2 365	383	688	743	2 300	148	208	541	518	105	134
長野県	4 944	1 125	1 184	1 470	4 900	257	444	1 122	1 030	231	276
岐阜県	4 215	1 017	1 035	1 197	4 133	271	326	808	999	201	246
静岡県	6 065	2 489	699	1 579	5 968	366	454	983	1 222	406	422
愛知県	10 046	5 558	98	2 103	9 976	584	963	1 535	1 904	862	554
三重県	3 571	933	922	1 054	3 550	201	374	621	750	187	227
滋賀県	2 635	708	551	667	2 591	227	258	540	536	126	149
京都府	3 906	1 537	667	888	3 876	225	390	475	616	471	194
大阪府	11 969	6 692	286	2 199	11 903	692	1 273	825	1 883	1 448	1 041
兵庫県	8 603	3 102	1 386	2 122	8 433	500	769	972	1 705	751	647
奈良県	2 458	500	714	640	2 388	116	267	425	525	133	140
和歌山県	2 929	566	852	871	2 885	271	381	500	564	138	143
鳥取県	2 313	276	673	767	2 284	128	209	611	547	88	139
島根県	2 967	318	918	1 082	2 942	179	258	784	702	116	186
岡山県	4 295	1 019	991	1 334	4 233	256	377	788	979	229	249
広島県	5 365	1 636	1 002	1 576	5 254	301	622	896	1 019	313	319
山口県	3 883	955	917	1 126	3 860	262	383	632	888	230	249
徳島県	2 675	364	801	828	2 621	212	308	563	567	115	164
香川県	2 306	529	601	611	2 271	150	300	439	486	122	108
愛媛県	3 658	672	1 044	1 150	3 455	162	352	651	725	163	240
高知県	3 111	337	947	1 094	3 064	155	342	625	760	121	226
福岡県	7 971	2 544	1 425	2 358	7 864	544	1 310	908	1 014	640	468
佐賀県	2 591	364	766	908	2 576	105	246	666	478	114	182
長門県	4 098	576	1 209	1 481	4 052	196	558	800	756	227	252
熊本県	4 485	709	1 238	1 522	4 413	241	517	952	906	211	236
大分県	3 496	558	996	1 201	3 467	199	329	728	713	156	228
宮崎県	3 266	464	958	1 184	3 244	191	317	717	714	143	197
鹿児島県	5 069	674	1 456	1 971	5 039	297	584	1 231	968	206	264
沖縄県	2 983	349	916	1 315	2 939	160	347	566	607	165	84

資料 自治省財政局「地方財政統計年報」

第 18 章

公務員及び選挙

# 第18章 公務員及び選挙

## 地方公務員の数

地方公務員とは、いわゆる地方公共団体に勤務する者であり、その範囲は地方公共団体の職種により極めて広範かつ多様であり、更にその身分が国家公務員に属するものもあり、複雑多岐にわたっている。

行政部門別、職員区分別に分けてみると、一般職員、教育公務員、警察官、議会議員となり、一般職員は更らに、一般行政関係、消防関係、企業関係、教育関係等に細分される。

昭和57年4月1日現在、大阪府及び府下市町村に勤務する地方公務員数は総数で22万3,090人となり、56年度に比べ1,346人(0.6%)の増加となった。

部門別にみると、一般職の公務員は13万6,235人で、このうち50.5%が一般行政関係の職員である。また、教育公務員は6万8,528人、警察官は1万8,327人となっている。

また、公務員1人当たりの府民数をみると、一般職員は府民61人に1人の割合、警察官は454人に1人の割合である。

なお、府市町村議会の議員数は56年末現在で定数1,366人に対し1,348人となり、18人の欠員である。

## 選挙人名簿登録者数

昭和42年7月に住民基本台帳法が公布され、44年7月から同法第15条の規定が施行された。この結果、従来の永久選挙人名簿への登録申出制度が廃止され、住民基本台帳に記載されているものを市町村長の職権で登録することとなり、また登録回数も選挙時と年1回(9月)の定時登録に簡素化され、選挙時にできるだけ多くの有権者が把握できるようになった。

昭和57年9月2日現在の登録者数は581万1,952人(男284万2,320人、女296万9,632人)となり、56年に比べて、4万4,990人、0.8%増加した。地域別にみると、大阪市地域が56年に比べて4,118人の減少となり、年々減少を続けているのに対し、その他の地域は増加を続けている。なかでも、三島地域(1万995人増)北河内地域(9,402人増)が大きな伸びをみせている。

## 衆議院、参議院選挙

### 衆議院議員選挙

第36回衆議院議員選挙は、昭和55年5月15日第91回通常国会本会議における内閣不信任案の可決という異例の事態となり政府は衆議員解散、総選挙にふみきった。戦後不信任案が可決されたのは吉田内閣当時の昭和23年、28年に続いて、3度目のことである。これにより54年秋からわずか7ヵ月後の衆議院解散で6月2日公示6月22日投票となった。

また、第22回参議院通常選挙も5月30日公示、6月22日投票となり、我国の選挙史上初の衆参両院同時選挙となった。

選挙は「安保・防衛」「政治腐敗」「物価」等が争点となったが自民党内部分裂の様そを呈した事により野党連合論争も活発となり、激しい選挙戦が展開された。

結果は、選挙期間中首相の急逝という事態で危機感に包まれた自民党が党内の結束強化に努め、野党陣営の足並みの乱れや好天による投票率の上昇などにより、自民党が安定多数議席を越える圧勝となった。

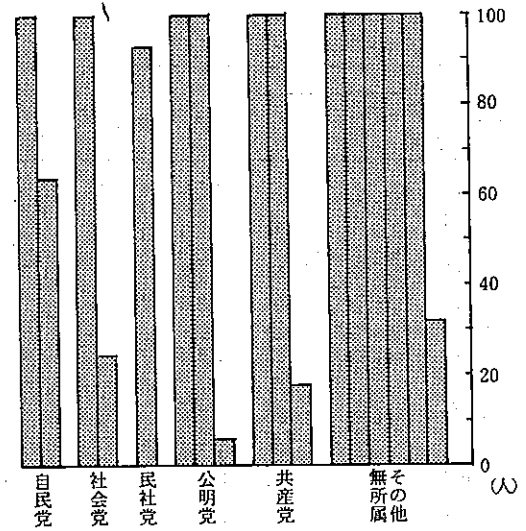
大阪でも、自民党の復調が目立ち前回議席を失った大阪3区でも帰り咲きを果たし、大阪全区で議席を確保した。

当日の投票状況は、当日有権者数570万825人(男279万1,336人、女290万9,489人)で投票率は67.4%(男65.64%、女69.09%)で42年(第31回)の68.39%に次ぐ高率となった。

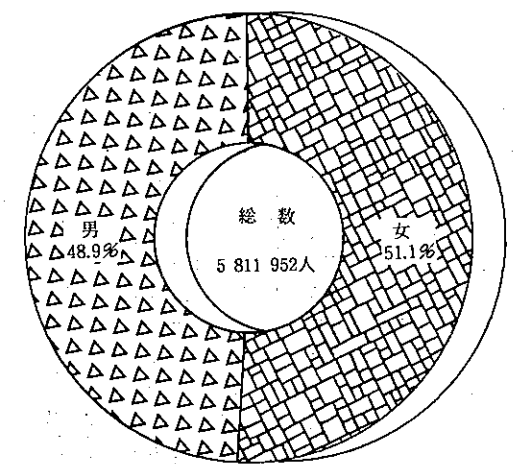
### 参議院選挙

第12回参議院通常選挙は5月30日公示され、6月22日投票という衆参両院ダブル選挙となったが、結果は衆議院と同様自民党が過半数を確保した。大阪地方区の状況を見ると、3議席を8人で争う激戦となり、投票率も好天とダブル選挙の影響を受け67.38%(男65.62%、女69.07%)と戦後第1回からの投票率としては、昭和25年6月第2回参院選(71.58%)に次ぐ高投票率となった。

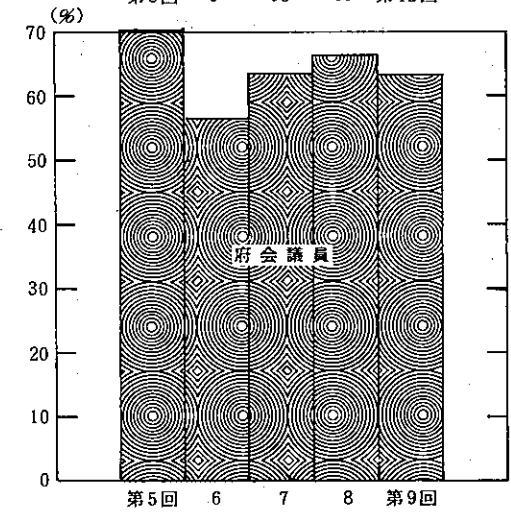
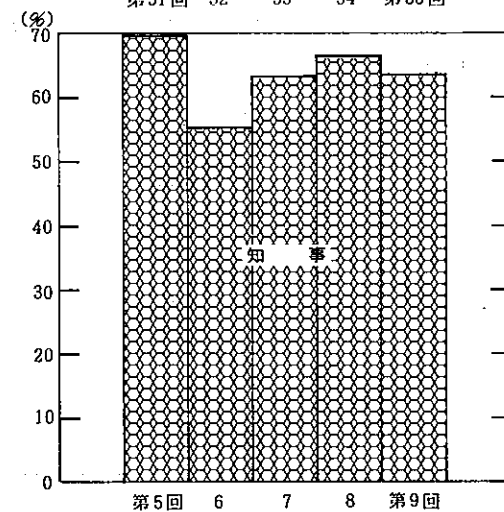
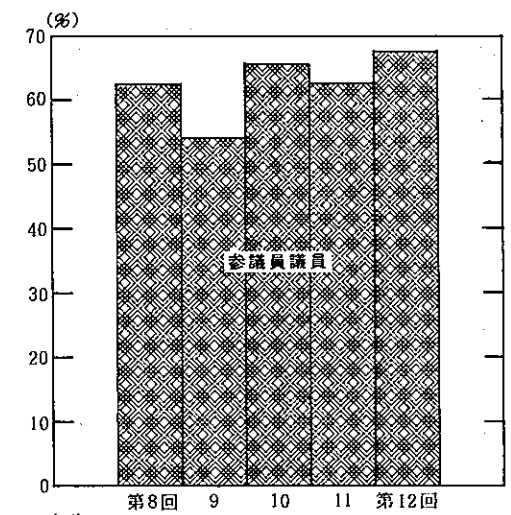
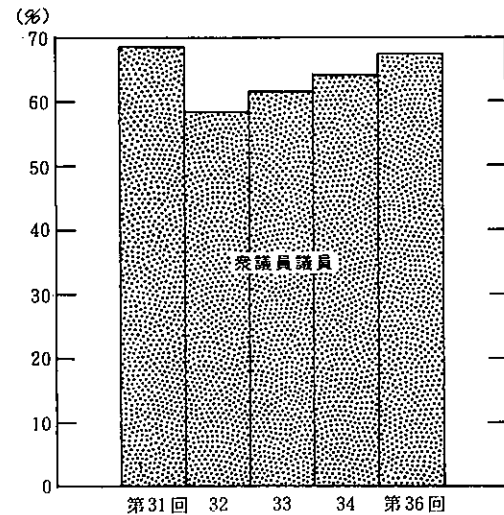
### 党派別府市町村議会議員数 (昭和56年12月末)



### 選挙人名簿登録者の男女別割合 (昭和57年)



### 選挙の投票率



第1表 府市町村別地方公務員数

本表は各年4月1日現在の「地方公務員給与実態調査」による。ただし、a)は5月1日現在の「学校基本調査」による本務教員数で、学校教育法第1条の大学及び高等専門学校を除いた数である。また、b)は前年未現在数で総数には含まない。

Table with columns for 府市町村, 総数, 一般職 (普通, 会計, 関係), 企業会計, その他の関係, a) 教育公務員, 警察官, b) 議会議員数. Rows include 昭和53-57年, 大阪府, 大阪市, 吹田, 枚方, 寝屋川, 箕面, 高藤, 島本, 田尻, 千早.

資料 大阪府総務部職員課、地方課、企画部統計課、大阪府選挙管理委員会調

第2表 市町村別選挙人名簿登録者数

本表は各年9月10日現在の定時登録によるものである。

Table with columns for 市町村, 昭和53年, 昭和54年, 昭和55年, 昭和56年, 昭和57年 (総数, 男, 女). Rows include 総数, 大阪府, 吹田, 枚方, 寝屋川, 箕面, 高藤, 島本, 田尻, 千早.

資料 大阪府選挙管理委員会調

第3表 大阪府選出衆議院議員選挙の市町村別投票状況

Table with columns for 市町村, 当日有権者数 (Total, Male, Female), 投票者数 (Total, Male, Female), and 投票率 (Total, Male, Female). Rows include various districts like 第32回, 第33回, 第34回, 第35回, 第36回 and specific areas like 大阪市, 堺市, 吹田市, etc.

資料 大阪府選挙管理委員会調

第4表 大阪府選出参議院議員選挙の市町村別投票状況

Table with columns for 市町村, 当日有権者数 (Total, Male, Female), 投票者数 (Total, Male, Female), and 投票率 (Total, Male, Female). Rows include various districts like 第8回, 第9回, 第10回, 第11回, 第12回 and specific areas like 大阪市, 堺市, 吹田市, etc.

資料 大阪府選挙管理委員会調

第5表 大阪府知事選挙投票状況

区分	当日有権者数			投票者数			投票率		
	総数	男	女	総数	男	女	総数	男	女
第5回(昭38.4.17)	3 572 947	1 761 613	1 811 334	2 500 539	1 204 147	1 296 392	69.99	68.35	71.57
6(昭42.4.15)	4 380 131	2 169 904	2 210 227	2 418 558	1 145 126	1 273 432	55.22	52.77	57.62
7(昭46.4.11)	5 084 656	2 529 566	2 555 090	3 206 305	1 538 537	1 667 768	63.06	60.82	65.27
8(昭50.4.13)	5 454 529	2 691 621	2 762 908	3 614 478	1 728 567	1 885 911	66.27	64.22	68.26
第9回(昭54.4.18)	5 580 725	2 733 047	2 847 678	3 533 240	1 670 447	1 862 793	63.31	61.12	65.41

資料 大阪府選挙管理委員会調

第6表 市町村長選挙投票状況

本表はいずれも昭和56年中に執行されたものである。

市町村	当日有権者数			投票者数			投票率		
	総数	男	女	総数	男	女	総数	男	女
岸和田市	122 448	58 198	64 250	72 655	32 843	39 812	59.34	56.43	61.96
守口市	108 708	53 784	54 924	59 657	26 504	33 153	54.88	49.28	60.36
箕面市	67 993	32 959	35 034	27 871	13 052	14 819	40.99	39.60	42.30
柏原市	44 924	22 113	22 811	32 861	15 390	17 471	73.15	69.60	76.59
羽曳野市	69 683	33 515	36 168	43 178	19 781	23 397	61.96	59.02	64.69
門真市	87 684	44 240	43 444	47 117	21 221	25 896	53.74	47.97	59.61
島本町	16 010	7 858	8 152	9 903	4 665	5 238	61.86	59.37	64.25
河内町	9 227	4 509	4 718	8 142	3 876	4 266	88.24	85.96	90.42

資料 大阪府選挙管理委員会調

第7表 市町村議会議員選挙投票状況

本表はいずれも昭和56年中に執行されたものである。

市町村	当日有権者数			投票者数			投票率		
	総数	男	女	総数	男	女	総数	男	女
茨木市	149 740	74 473	75 267	93 846	44 003	49 843	62.67	59.08	66.22
柏原市	45 321	22 316	23 005	33 924	15 669	18 255	74.85	70.21	79.85
羽曳野市	69 561	33 423	36 138	50 460	22 864	27 596	72.54	68.41	76.36
摂津市	51 537	26 568	24 969	36 098	16 817	19 281	70.04	63.30	77.22
島本町	16 060	7 883	8 177	12 533	5 859	6 674	78.04	74.32	81.62
豊能町	8 608	4 160	4 448	7 422	3 473	3 949	86.22	83.49	88.78
能勢町	7 486	3 534	3 952	7 092	3 347	3 745	94.74	94.71	94.76
阪南町	28 718	13 673	15 045	23 251	10 587	12 664	80.96	77.43	84.17
河内町	9 227	4 509	4 718	8 143	3 876	4 267	88.25	85.96	90.44
美原町	19 714	9 819	9 895	16 823	8 016	8 807	85.34	81.64	89.00

資料 大阪府選挙管理委員会調

第8表 府市町村別、党派別議会議員数

本表は各年12月31日現在である。

府市町村	定数 (条例)	現員総数	現員内訳					欠員	
			自由民主党	日本社会党	民社党	公明党	日本共産党		無所属その他
昭和52年	1 365	1 352	108	126	79	208	199	632	13
53	1 365	1 338	117	126	82	205	198	610	27
54	1 366	1 354	147	128	89	204	209	577	12
55	1 366	1 348	161	128	90	202	212	555	18
56	1 361	1 338	164	125	93	206	218	532	23
昭和56年	1 361	1 338	164	125	93	206	218	532	23
大阪府	113	109	39	15	10	19	17	9	4
大阪市	94	94	34	12	9	20	18	1	—
堺市	162	159	24	25	12	26	29	43	3
豊能市	133	132	15	11	10	18	18	60	1
河内市	194	191	7	19	12	37	30	86	3
北河内市	114	113	28	12	6	21	23	23	1
中河内市	202	199	3	9	6	24	32	125	3
南河内市	147	144	7	13	12	22	25	65	3
泉北地域	202	197	7	9	16	19	26	120	5
大阪府	94	94	34	12	9	20	18	1	—
堺市	52	52	6	4	6	12	11	13	—
和泉市	30	30	—	2	2	5	5	16	—
中津市	40	40	9	4	4	10	6	7	—
豊池市	30	29	4	2	3	4	5	11	1
吹田市	36	36	10	6	2	6	7	5	—
吹田市	26	25	1	4	3	1	4	12	1
吹田市	40	40	4	9	4	7	7	9	—
高槻市	30	29	5	2	3	3	5	11	1
高槻市	30	30	—	3	1	6	4	16	—
枚方市	36	35	2	6	4	6	6	11	1
枚方市	36	33	5	3	2	6	8	9	3
枚方市	36	35	3	4	3	6	7	12	1
八尾市	30	29	1	2	4	3	4	15	1
八尾市	24	24	1	1	1	4	4	13	—
寝屋川市	36	36	—	4	2	7	6	17	—
寝屋川市	24	24	—	2	4	3	4	11	—
河内市	20	19	2	—	—	3	4	10	1
東泉市	22	21	4	1	1	4	4	7	1
和泉市	26	25	—	1	1	4	4	15	1
箕面市	27	27	2	3	2	3	5	12	—
箕面市	22	22	4	2	1	3	3	9	—
羽曳野市	22	22	—	2	1	3	6	10	—
門真市	30	29	1	4	2	8	5	9	1
摂津市	30	30	4	4	2	6	5	9	—
高槻市	23	22	—	2	1	3	3	13	1
高槻市	26	25	—	—	—	4	3	18	1
高槻市	56	56	21	6	2	12	13	2	—
高槻市	30	30	—	2	3	4	4	19	—
高槻市	20	20	—	1	—	3	3	13	—
高槻市	20	20	—	—	2	3	2	13	—
島本町	20	20	1	3	2	1	2	11	—
島本町	20	20	—	1	1	1	1	16	—
豊能町	16	16	—	—	—	—	—	14	—
豊能町	20	20	—	2	1	2	3	12	—
能勢町	22	21	—	—	—	2	2	17	1
田尻町	14	13	—	—	—	1	1	11	1
田尻町	22	21	1	1	—	1	2	14	1
阪南町	24	24	—	—	2	2	3	17	—
阪南町	16	15	—	1	—	1	2	11	1
河内町	16	16	—	1	—	1	2	12	—
千早赤阪村	16	16	—	1	—	—	2	13	—
早狭美	20	20	—	—	—	—	3	14	—
早狭美	18	18	—	—	—	3	2	13	—

資料 大阪府議会事務局議事課、大阪府選挙管理委員会調

第 9 表 都道府県別地方公務員数及び選挙人名簿登録者数

地方公務員数は「地方公務員給与実態調査」によるもので都道府県市町村職員にかかっているものである。

都道府県	地方公務員数（4月1日現在）				選挙人名簿登録者数（9月10日現在）		
	総数	内 一般行政職員	内 教育公務員	内 警察官	総数	男	女
昭和 52 年	3 009 131	981 601	904 986	199 867	78 863 866	38 199 699	40 664 167
53	3 062 499	1 001 175	926 068	202 874	79 642 619	38 573 628	41 068 991
54	3 115 090	1 019 449	945 572	206 382	80 678 858	39 081 264	41 597 594
55	3 164 550	1 035 306	966 948	210 113	81 524 726	39 492 973	42 031 753
昭和 56 年	3 202 543	1 047 036	982 432	212 217	82 349 760	39 891 112	42 458 648
北海道	175 663	58 438	52 871	8 764	3 918 171	1 889 935	2 028 236
青森県	50 493	17 303	15 397	2 005	1 081 882	517 467	564 415
岩手県	47 235	15 754	15 069	1 901	1 022 175	488 604	533 571
宮城県	58 395	19 632	17 037	2 942	1 468 568	711 653	756 915
秋田県	39 563	14 355	11 903	1 732	930 336	439 590	490 746
山形県	38 318	13 738	11 072	1 769	919 931	437 215	482 716
福島県	59 223	20 336	19 670	2 735	1 448 509	693 787	754 722
茨城県	66 564	24 075	22 738	3 585	1 803 671	890 243	913 428
栃木県	45 812	16 703	15 176	2 436	1 261 739	615 602	646 137
群馬県	49 242	16 642	16 309	2 487	1 307 071	633 834	673 237
埼玉県	116 056	38 251	42 429	6 937	3 644 788	1 825 158	1 819 630
千葉県	116 621	37 568	37 879	7 929	3 270 270	1 631 788	1 638 482
東京都	332 255	95 099	72 784	40 442	8 318 435	4 137 535	4 180 900
神奈川県	157 095	45 641	48 408	12 319	4 810 738	2 442 655	2 368 083
新潟県	74 130	26 449	22 454	3 337	1 759 387	842 143	917 244
富山県	34 626	11 944	10 026	1 711	792 643	374 536	418 107
石川県	34 000	12 007	10 186	1 736	786 874	373 897	412 977
福井県	26 285	10 200	7 708	1 460	566 429	268 791	297 638
山梨県	25 918	9 766	7 920	1 376	575 451	276 207	299 244
長野県	58 826	23 232	17 934	2 822	1 501 315	712 378	788 937
岐阜県	53 776	18 528	17 666	2 690	1 368 608	656 415	712 193
静岡県	81 302	25 356	27 553	4 761	2 422 833	1 175 774	1 247 059
愛知県	158 636	46 880	47 805	11 014	4 219 051	2 087 822	2 131 229
三重県	48 590	16 729	15 512	2 397	1 203 916	572 875	631 041
滋賀県	31 713	11 520	10 538	1 625	753 297	363 290	390 007
京都府	66 365	18 919	19 315	5 840	1 777 771	852 020	925 751
大阪府	219 542	56 819	68 111	18 276	5 766 893	2 822 618	2 944 275
兵庫県	133 381	38 769	42 570	9 760	3 591 106	1 729 689	1 861 417
奈良県	34 658	12 202	11 751	1 779	847 616	405 615	442 001
和歌山県	35 319	12 813	11 372	1 769	783 004	369 856	413 148
鳥取県	18 956	7 411	5 367	1 043	441 674	207 342	234 332
島根県	26 436	9 899	8 129	1 348	575 826	270 773	305 053
岡山県	50 662	17 599	17 415	2 775	1 348 885	642 238	706 647
広島県	73 235	25 690	23 674	3 939	1 930 406	924 266	1 006 140
山口県	45 189	16 524	14 063	2 861	1 142 726	534 313	608 413
徳島県	27 239	9 895	8 393	1 334	608 145	288 191	319 954
香川県	28 986	9 944	9 001	1 477	725 613	342 284	383 329
愛媛県	41 112	14 890	13 650	2 072	1 089 656	508 138	581 518
高知県	29 846	11 389	8 617	1 425	620 020	288 746	331 274
福岡県	105 227	35 882	33 786	8 641	3 213 161	1 514 363	1 698 798
佐賀県	25 775	9 872	8 157	1 444	614 724	285 001	329 723
長門県	47 228	14 885	15 363	2 820	1 109 268	515 315	593 953
熊本県	50 763	19 140	15 569	2 518	1 291 782	598 500	693 282
大分県	37 138	13 379	12 391	1 810	888 469	411 590	476 879
宮崎県	33 682	12 141	10 817	1 710	821 267	383 259	438 008
鹿児島県	53 709	19 830	17 644	2 517	1 289 950	591 703	698 247
沖縄県	37 758	12 998	13 233	2 147	715 710	346 098	369 612

第 19 章

教 育