

第 9 表 都道府県別地方公務員数及び選挙人名簿登録者数

地方公務員数は「地方公務員給与実態調査」によるもので都道府県市町村職員にかかるものである。

都道府県	地方公務員数（4月1日現在）				選挙人名簿登録者数（9月10日現在）		
	総数	内 一般行政職員	内 教育公務員	内 警察官	総数	男	女
昭和 52 年	3 009 131	981 601	904 986	199 867	78 863 866	38 199 699	40 664 167
53	3 062 499	1 001 175	926 068	202 874	79 642 619	38 573 628	41 068 991
54	3 115 090	1 019 449	945 572	206 382	80 678 858	39 081 264	41 597 594
55	3 164 550	1 035 306	966 948	210 113	81 524 726	39 492 973	42 031 753
昭和 56 年	3 202 543	1 047 036	982 432	212 217	82 349 760	39 891 112	42 458 648
北海道	175 663	58 438	52 871	8 764	3 918 171	1 889 935	2 028 236
青森県	50 493	17 303	15 397	2 005	1 081 882	517 467	564 415
岩手県	47 235	15 754	15 069	1 901	1 022 175	488 604	533 571
宮城県	58 395	19 632	17 037	2 942	1 468 568	711 653	756 915
秋田県	39 563	14 355	11 903	1 732	930 336	439 590	490 746
山形県	38 318	13 738	11 072	1 769	919 931	437 215	482 716
福島県	59 223	20 336	19 670	2 735	1 448 509	693 787	754 722
茨城県	66 564	24 075	22 738	3 585	1 803 671	890 243	913 428
栃木県	45 812	16 703	15 176	2 436	1 261 739	615 602	646 137
群馬県	49 242	16 642	16 309	2 487	1 307 071	633 834	673 237
埼玉県	116 056	38 251	42 429	6 937	3 644 788	1 825 158	1 819 630
千葉県	116 621	37 568	37 879	7 929	3 270 270	1 631 788	1 638 482
東京都	332 255	95 099	72 784	40 442	8 318 435	4 137 535	4 180 900
神奈川県	157 095	45 641	48 408	12 319	4 810 738	2 442 655	2 368 083
新潟県	74 130	26 449	22 454	3 337	1 759 387	842 143	917 244
富山県	34 626	11 944	10 026	1 711	792 643	374 536	418 107
石川県	34 000	12 007	10 186	1 736	786 874	373 897	412 977
福井県	26 285	10 200	7 708	1 460	566 429	268 791	297 638
山梨県	25 918	9 766	7 920	1 376	575 451	276 207	299 244
長野県	58 826	23 232	17 934	2 822	1 501 315	712 378	788 937
岐阜県	53 776	18 528	17 666	2 690	1 368 608	656 415	712 193
静岡県	81 302	25 356	27 553	4 761	2 422 833	1 175 774	1 247 059
愛知県	158 636	46 880	47 805	11 014	4 219 051	2 087 822	2 131 229
三重県	48 590	16 729	15 512	2 397	1 203 916	572 875	631 041
滋賀県	31 713	11 520	10 538	1 625	753 297	363 290	390 007
京都府	66 365	18 919	19 315	5 840	1 777 771	852 020	925 751
大阪府	219 542	56 819	68 111	18 276	5 766 893	2 822 618	2 944 275
兵庫県	133 381	38 769	42 570	9 760	3 591 106	1 729 689	1 861 417
奈良県	34 658	12 202	11 751	1 779	847 616	405 615	442 001
和歌山県	35 319	12 813	11 372	1 769	783 004	369 856	413 148
鳥取県	18 956	7 411	5 367	1 043	441 674	207 342	234 332
島根県	26 436	9 899	8 129	1 348	575 826	270 773	305 053
岡山県	50 662	17 599	17 415	2 775	1 348 885	642 238	706 647
広島県	73 235	25 690	23 674	3 939	1 930 406	924 266	1 006 140
山口県	45 189	16 524	14 063	2 861	1 142 726	534 313	608 413
徳島県	27 239	9 895	8 393	1 334	608 145	288 191	319 954
香川県	28 986	9 944	9 001	1 477	725 613	342 284	383 329
愛媛県	41 112	14 890	13 650	2 072	1 089 656	508 138	581 518
高知県	29 846	11 389	8 617	1 425	620 020	288 746	331 274
福岡県	105 227	35 882	33 786	8 641	3 213 161	1 514 363	1 698 798
佐賀県	25 775	9 872	8 157	1 444	614 724	285 001	329 723
長門県	47 228	14 885	15 363	2 820	1 109 268	515 315	593 953
熊本県	50 763	19 140	15 569	2 518	1 291 782	598 500	693 282
大分県	37 138	13 379	12 391	1 810	888 469	411 590	476 879
宮崎県	33 682	12 141	10 817	1 710	821 267	383 259	438 008
鹿児島県	53 709	19 830	17 644	2 517	1 289 950	591 703	698 247
沖縄県	37 758	12 998	13 233	2 147	715 710	346 098	369 612

第 19 章  
教 育

# 第 19 章 教 育

## 学校の概況

大阪府における状況を学校基本調査(昭和57年5月1日現在調べ)からみると、学校数は前年より29校増加の3175校である。これを学校種別にみると幼稚園943園(7園増)、小学校1041校(20校増)、中学校475校(9校増)、高等学校259校(1校増)、大学34校、短期大学40校(1校減)、高等専門学校1校、盲・聾・養護学校35校、専修学校164校(3校増)、各種学校183校(10校減)となっている。

## 幼稚園

幼稚園数は前年に比べ、7園(新設公立2園、私立7園、廃園私立2園)増の943園(本園939園、分園4園)となった。逆に園児数は、8883人減少し、17万610人となり、53年より5年連続の減少である。また、就園率(幼稚園修了者数÷小学校1年児童数)は、前年に比べ0.7ポイント減少の77.3%となった。本務教員数は7464人で前年に比べ182人の減少である。また、本教員1人当たりの園児数は、22.9人(前年23.5人)である。

## 小学校

学校数は、1041校で前年に比べ20校(新設公立20校、私立1校、廃校公立1校)の増加である。児童数は前年に比べ1万7858人減少の89万9213人(対前年増加率△1.9%)となった。本務教員数は239人減の3万2882人となり、本務教員1人当たりの児童数は、27.3人で前年に比べ0.4人の減少となった。

## 中学校

中学校数は、475校で前年に比べ9校(公立)の増加である。生徒数も前年に比べ2万9198人増(対前年増加率7.2%)の43万3879人となった。また、本務教員数は1万9704人で前年に比べ1135人の増加である。本務教員1人当たりの生徒数は、22.0人で前年に比べ0.2人の増加である。

## 高等学校

学校数は、259校で前年に比べ1校(私立)の増加である。生徒数は逆に、1196人減(対前年増加率△0.3%)の34万1962人となった。これを学校別でみると普通科27万9386人(構成比81.7%)、工業科3万1602人(同9.2%)、商業科2万4196人(同7.1%)、農業科1759人(同0.5%)、家庭科1691人(同0.5%)、厚生科485人(同0.1%)、その他2843人(同0.8%)となっている。また、本務教員数は、1万7007人で前年に比べ66人の増加であり、本務教員1人当たりの生徒数は20.1人と、前年より0.2人減少した。

## 盲・聾・養護学校

盲・聾・養護学校の学校数は、盲学校2校、聾学校4校、養護学校29校と、前年と比べ増減無し、幼児・児童・生徒数は、65人増の6116人(盲学校551人、聾学校894人、養護学校4671人)となった。また、本務教員数も60人増の2146人(盲学校224人、聾学校326人、養護学校1596人)となった。

## 専修学校

学校数は、164校で前年に比べ3校増である。生徒数は4万8718人で997人の増加である。本務教員数も14人増加の1791人となった。また、本務教員1人当たりの生徒数は、27.2人で前年より0.3人の増加である。

## 各種学校

学校数は、183校で前年に比べ10校減少した。生徒数は2518人減少で4万531人となった。本務教員数も40人の減少で1216人となった。また、本務教員1人当たりの生徒数は、33.3人で1.0人の減少となった。

## 卒業後の進路状況

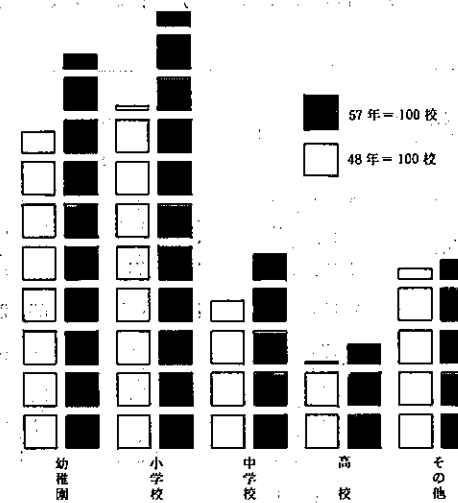
中学校卒業生数は、前年に比べ1万543人減(対前年増加率△8.3%)の11万6197人となった。

これを進路別にみると、進学者は10万7696人(構成比92.7%)、教育訓練機関等入学者3492人(同3.0%)、就職者4333人(同3.7%)、無業者・死亡・不詳676人(同0.6%)となっている。高等学校卒業生数は、前年に比べ2595人増(対前年増加率2.6%)の10万2059人となった。

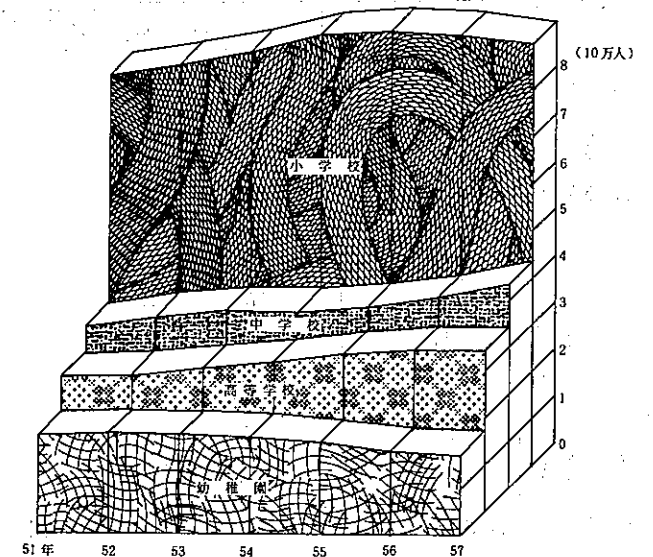
これを進路別にみると、進学者は3万6900人(構成比36.1%)で、前年に比べ226人の増加である。教育訓練機関等入学者は2万4067人(同23.6%)で、前年に比べ、1147人増、就職者は3万4491人(同33.8%)で、前年に比べ1075人増、無業者・死亡・不詳は6601人(同6.5%)で、前年に比べ147人増加している。

就職者(進学者、教育訓練機関等入学者のうち就職している者を含む。)の状況を見ると3万5195人で、前年に比べ1004人の増加である。これを産業別にみると、最も多いのが製造業の1万2181人(構成比34.6%)、次いで卸売業・小売業1万1130人(同31.6%)となっており、2業種だけで全体の66.2%を占めている。以下、サービス業、3468人(同9.9%)、金融・保険業3169人(同9.0%)、運輸・通信業1534人(同4.4%)、公務1385人(同3.9%)等となっている。また、職業別では、事務従事者1万4969人(構成比42.5%)次いで技能工・生産工程作業員8959人(同25.5%)販売従事者6233人(同17.7%)サービス職業従事者1874人(同5.3%)、専門的・技術的職業従事者1182人(同3.4%)等となっている。

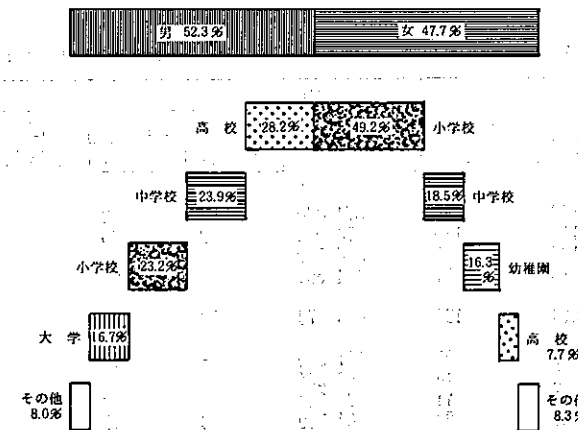
## 学校の数



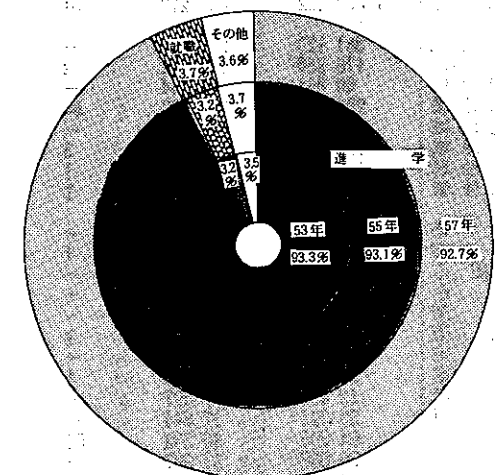
## 在学者数の推移



## 男女別、学校種別教育の割合 (昭和57年)



## 中学卒業生の進路状況



第 1 表

学校種別学校数、在

本表は各年5月1日現在である。死亡者数は就学義務年齢のみである。

学校種別	学 校 数				学 級 数 (高校、大学、短大、 専修各種は除く)	在 学 者 数		
	総 数	国 立	公 立	私 立		総 数	男	女
昭和53年	2 983	22	1 983	978	39 903	2 091 259	1 123 436	967 823
54	3 049	23	2 030	996	40 874	2 126 820	1 138 921	987 899
55	3 115	23	2 087	1 005	41 572	2 149 686	1 150 439	999 247
56	3 146	24	2 119	1 003	41 836	2 150 275	1 146 719	1 003 556
昭和57年	3 175	24	2 148	1 003	42 065	2 154 283	1 152 000	1 002 283
幼稚園	943	1	475	467	5 228	170 610	87 681	82 929
小学校	1 041	3	1 023	15	24 775	899 213	462 262	436 951
中学校	475	3	427	45	11 000	433 879	222 977	210 902
高等学校	259	1	173	85	...	341 962	179 664	162 298
短期大学	34	3	3	28	...	174 163	144 127	30 036
高等専門学校	40	1	2	37	...	38 070	3 986	34 084
盲人学校	1	-	1	-	...	1 021	1 013	8
聾学校	2	-	2	-	111	551	336	215
養護学校	4	-	4	-	178	894	518	376
専修学校	29	1	28	-	773	4 671	2 926	1 745
各種学校	164	10	8	146	...	48 718	22 101	26 617
	183	1	2	180	...	40 531	24 409	16 122

資料 文部省大臣官房調査統計課、大阪府企画部統計課「学校基本調査」

第 2 表

所在地別小・中学校

本表は各年5月1日現在である。(a)不就学児童・生徒数は各市町村教育委員会の認可を受けた者、(b)外国人を除く、(c)大阪市の郊外校は大阪市に含む。

所在地	在学者数	小 学 校				中 学 校			
		児童総数	不就学児童数		死亡者数 (前年度間)	生徒総数	不就学生徒数		死亡者数 (前年度間)
			免除者	猶予者			免除者	猶予者	
昭和53年	1 250 997	876 177	77	143	139	374 820	52	72	54
54	1 286 712	912 698	72	115	130	374 014	32	45	55
55	1 308 109	921 519	77	182	137	386 590	32	52	49
56	1 321 752	917 071	75	218	137	404 681	34	58	49
昭和57年	1 333 092	899 213	61	216	134	433 879	38	81	62
大阪市	351 120	229 190	-	65	37	121 930	-	19	14
三島	170 356	118 132	2	2	14	52 224	-	1	6
豊能	99 831	67 544	-	65	11	32 287	-	28	4
北河内	204 990	140 260	54	31	24	64 730	33	13	10
中河内	139 381	92 981	-	7	16	46 400	1	-	15
南泉	101 052	68 655	3	9	9	32 397	1	1	3
大和	182 230	125 495	1	27	16	56 735	1	10	7
岸和田	84 132	56 956	1	10	7	27 176	2	9	3
田原	351 120	229 190	-	65	37	121 930	-	19	14
中津	136 783	94 614	1	1	11	42 169	1	1	6
吹田	29 438	19 634	-	-	4	9 804	-	-	1
豊中	61 936	41 543	-	57	7	20 393	-	27	4
池田	15 589	10 422	-	-	2	5 167	-	-	-
高槻	52 569	36 300	1	1	2	16 269	-	-	-
八尾	11 031	7 534	-	-	2	3 497	-	-	-
枚方	59 933	41 306	1	-	7	18 627	-	-	3
守口	12 430	8 297	-	-	7	4 133	-	2	-
茨木	26 701	17 344	-	6	6	9 357	-	4	1
八木	64 905	46 234	54	9	8	18 671	32	5	2
森	39 088	27 297	-	1	5	11 791	-	-	1
千早	44 781	30 000	-	-	7	14 781	1	-	8
狭山	14 405	9 652	1	-	1	4 753	2	-	1
富田	16 436	11 121	-	-	3	5 315	-	-	-

資料 大阪府企画部統計課「学校基本調査」

学者数、教職員数等

教 員 数 (本務者)	職 員 数	長期欠席者数 (50日以上小・中 言・聾・養のみ)	本 務 教 員 1 人 当 た り の 数		
				総 数	男
85 972	44 157	41 815	28 697	6 741	24.4
87 962	45 112	42 850	29 393	6 826	24.1
89 860	46 300	43 560	...	7 243	23.9
91 291	47 273	44 018	...	7 279	23.6
92 325	48 253	44 072	...	...	23.3
7 464	264	7 200	1 836	...	22.9
32 882	11 214	21 668	7 828	2 760	27.3
19 704	11 551	8 153	2 417	4 829	22.0
17 007	13 611	3 396	3 735	...	20.1
8 703	8 071	632	...	...	20.1
1 316	813	503	...	...	20.0
96	94	2	...	...	10.6
224	147	77	102	8	2.5
326	165	161	88	3	2.7
1 596	779	817	525	241	2.9
1 791	848	943	1 169	-	27.2
1 216	696	520	9 771	701	33.3

不就学児童生徒数

に含む。

所在地	在学者数	小 学 校				中 学 校			
		児童総数	不就学児童数		死亡者数 (前年度間)	生徒総数	不就学生徒数		死亡者数 (前年度間)
			免除者	猶予者			免除者	猶予者	
寝屋川市	46 457	31 484	-	-	6	14 973	1	-	1
市内	14 669	9 859	-	-	-	4 810	-	-	-
市内	23 633	15 906	-	-	3	7 727	1	-	2
市内	21 294	14 380	-	-	2	6 914	-	-	3
市内	21 134	14 377	-	-	3	6 757	-	7	-
市内	18 031	12 649	-	-	6	5 382	-	1	-
市内	11 536	8 002	-	-	1	3 534	-	-	-
市内	17 352	11 814	3	1	1	5 538	-	-	1
市内	23 640	15 831	-	-	10	7 809	-	4	2
市内	14 696	10 323	-	-	-	4 373	-	1	2
市内	10 512	7 119	-	-	11	3 393	-	2	1
市内	10 237	6 920	-	-	2	3 317	-	-	-
市内	83 064	54 979	-	-	6	28 085	-	-	7
市内	9 588	6 648	-	-	7	2 940	-	5	-
市内	9 358	6 539	-	-	6	2 819	-	-	1
市内	12 635	8 448	-	-	2	4 187	-	-	-
島本町	4 070	2 906	-	-	-	1 164	-	-	-
本能町	2 832	1 945	-	2	-	887	-	-	-
勢町	1 443	985	-	-	1	458	-	-	-
岡取町	2 770	1 851	-	-	-	919	-	-	-
取尻町	5 337	3 804	-	3	-	1 533	-	1	-
熊取町	1 166	764	-	-	-	402	-	-	-
阪南町	3 431	2 340	-	-	-	1 091	-	1	-
太河町	8 337	5 817	-	-	-	2 520	-	-	1
早稲町	1 350	926	-	-	-	424	-	-	-
狭山町	2 079	1 352	-	-	-	727	-	-	-
美原町	1 312	966	-	-	-	346	-	-	-
美原町	8 682	6 143	-	-	1	2 539	-	-	-
美原町	5 302	3 648	-	-	1	1 654	-	-	-

第 3 表 所在地別幼稚園数、園児・修了者数、教員数

本表は各年5月1日現在である。

Table with columns for location (所在地), number of kindergartens (園数), number of classes (学級数), number of children (園児数), number of graduates (修了者数), and number of staff (教員数). It lists data for various regions in Osaka, such as Sakai, Osaka, and Kyoto.

資料 文部省大臣官房調査統計課、大阪府企画部統計課「学校基本調査」

第 4 表 所在地別小学校数、学級・児童数、教員・職員数

本表は各年5月1日現在である。

Table with columns for location (所在地), number of elementary schools (小学校数), number of classes (学級数), number of children (児童数), number of teachers (教員数), and number of staff (職員数). It lists data for various regions in Osaka, such as Sakai, Osaka, and Kyoto.

資料 文部省大臣官房調査統計課、大阪府企画部統計課「学校基本調査」

第 5 表 所在地別小学校教職員数

第 6 表 所在地別、収容人員別小学校学級数 (単式学級)

本表は各年5月1日現在である。

本表は各年5月1日現在である。

所在地	教 員 数										職員数(本務者)			学校医 歯科医 薬剤士	
	総 数			本 務 者							兼務者	総 数	男		女
	総 数	男	女	校 長	教 頭	教 諭 助教諭	養 護 教 諭 養護助教諭	講 師	兼務者						
昭和 53 年	31 415	10 441	20 974	928	969	27 237	1 052	1 120	109	7 154	2 232	4 922	4 952		
54	32 474	10 797	21 677	951	994	28 139	1 078	1 202	110	7 349	2 265	5 084	5 071		
55	33 041	11 108	21 933	979	1 018	28 630	1 091	1 176	147	7 605	2 307	5 298	5 305		
56	33 290	11 253	22 037	1 001	1 042	28 730	1 116	1 232	169	7 801	2 347	5 454	5 410		
昭和 57 年	33 060	11 300	21 760	1 022	1 058	28 224	1 115	1 463	178	7 828	2 360	5 468	5 525		
大阪 市	9 180	3 686	5 494	306	334	7 854	326	259	101	2 505	992	1 513	1 534		
三 豊	4 125	1 291	2 834	120	119	3 548	130	195	13	1 074	273	801	615		
北 河	2 521	846	1 675	78	78	2 147	79	118	21	412	103	309	476		
中 南	4 912	1 500	3 412	144	148	4 194	157	253	16	1 283	403	880	846		
泉 南	3 271	1 074	2 197	91	93	2 812	108	162	5	684	166	518	581		
大 阪	2 549	830	1 719	86	87	2 132	89	149	6	285	86	199	420		
堺 市	4 331	1 355	2 976	121	123	3 705	146	225	11	1 157	266	891	749		
大 塚	2 171	718	1 453	76	76	1 832	80	102	5	428	71	357	304		
和 田 市	9 180	3 686	5 494	306	334	7 854	326	259	101	2 505	992	1 513	1 534		
豊 田 市	3 186	994	2 192	85	86	2 732	108	166	9	886	232	654	532		
池 田 市	682	250	432	23	23	585	24	25	2	189	31	158	106		
吹 田 市	1 493	466	1 027	42	42	1 286	41	68	14	173	52	121	272		
泉 高 井 守 市	379	146	233	11	12	326	12	14	4	57	18	39	69		
大 塚 市	1 211	378	833	35	34	1 054	38	49	1	261	108	153	284		
吹 田 市	267	85	182	9	9	226	9	14	—	68	11	57	55		
泉 高 井 守 市	1 448	454	994	41	41	1 247	45	66	8	435	104	331	167		
大 塚 市	317	112	205	10	10	274	11	12	—	68	8	60	54		
泉 高 井 守 市	635	201	434	19	20	545	21	30	—	206	43	163	95		
枚 方 市	1 551	420	1 131	46	48	1 327	49	80	1	388	184	204	256		
茨 木 市	988	315	673	29	29	844	32	52	2	234	17	217	113		
八 尾 市	1 051	335	716	27	27	903	34	60	—	236	44	192	130		
富 田 市	386	114	272	13	13	321	15	24	—	82	13	69	45		
富 田 市	412	136	276	15	15	348	15	16	3	47	13	34	60		
寝 屋 川 市	1 068	313	755	29	29	918	34	50	8	301	78	223	246		
河 内 市	377	135	242	14	15	310	15	23	—	49	10	39	70		
松 本 市	571	176	395	15	15	493	16	31	1	48	17	31	90		
大 和 市	547	194	353	16	17	461	17	30	6	160	38	122	67		
大 和 市	559	172	387	18	18	478	20	25	—	131	15	116	104		
箕 面 市	456	145	311	14	13	383	15	28	3	141	29	112	100		
柏 野 市	279	94	185	9	9	231	9	21	—	38	8	30	39		
羽 曳 野 市	438	140	298	13	13	364	14	33	1	43	16	27	54		
門 真 津 市	563	184	379	16	16	484	18	29	—	169	36	133	84		
真 津 市	364	105	259	11	11	306	11	23	2	106	37	69	39		
高 藤 市	253	82	171	7	8	215	7	14	2	56	5	51	47		
東 泉 市	240	71	169	7	7	200	7	19	—	32	16	16	48		
四 交 市	1 941	645	1 296	55	57	1 678	65	81	5	410	114	296	412		
南 野 市	269	80	189	11	11	221	11	15	—	25	8	17	37		
交 野 市	243	85	158	8	8	201	8	18	—	26	11	15	48		
交 野 市	305	103	202	10	10	258	10	16	1	33	13	20	50		
島 本 町	114	39	75	4	4	97	4	5	—	38	7	31	12		
勢 岡 町	104	49	55	5	5	84	5	5	—	24	2	22	15		
志 田 町	89	40	49	6	6	68	6	3	—	17	2	15	20		
熊 取 町	66	22	44	2	2	54	2	6	—	16	3	13	11		
田 尻 町	131	43	88	4	4	112	4	7	—	20	4	16	14		
岬 町	29	10	19	1	1	25	1	1	—	6	1	5	3		
阪 本 町	126	40	86	4	4	106	4	5	3	11	1	10	12		
太 河 町	231	69	162	10	10	188	10	13	—	27	5	22	33		
千 早 町	35	14	21	2	2	28	2	1	—	6	2	4	11		
山 原 町	74	32	42	5	5	56	5	2	1	11	2	9	17		
早 原 町	60	25	35	4	4	44	4	4	—	12	4	8	20		
狭 美 町	204	56	148	6	6	177	6	9	—	16	3	13	30		
美 原 町	138	45	93	5	5	112	5	11	—	21	3	18	20		

資料 文部省大臣官房調査統計課、大阪府企画部統計課「学校基本調査」

所在地	学 級	総 数	収容人員別							
			20人以下	21~25人	26~30人	31~35人	36~40人	41~45人	46~49人	50人以上
昭和 53 年	23 699	1 405	220	726	2 707	9 311	9 177	153	—	
54	24 513	1 446	217	704	2 947	9 747	9 282	170	—	
55	24 984	1 483	234	856	3 313	10 121	8 812	165	—	
56	25 069	1 521	211	1 001	3 820	10 089	8 264	163	—	
昭和 57 年	24 775	1 566	238	1 040	4 084	9 992	7 740	115	—	
大阪 市	6 773	519	145	627	1 899	2 457	1 109	17	—	
三 豊	3 117	145	6	48	338	1 307	1 260	13	—	
北 河	1 873	158	28	39	200	860	577	11	—	
中 南	3 753	191	4	72	497	1 674	1 294	21	—	
泉 南	2 479	144	6	59	253	1 009	994	14	—	
大 塚	1 897	145	23	67	274	721	664	3	—	
堺 市	3 285	147	5	55	304	1 386	1 358	30	—	
大 塚	1 598	117	21	73	319	578	484	6	—	
和 田 市	6 773	519	145	627	1 899	2 457	1 109	17	—	
豊 田 市	2 432	89	3	32	170	981	1 128	29	—	
池 田 市	522	29	4	9	64	186	228	2	—	
吹 田 市	1 133	84	2	2	133	545	359	8	—	
泉 高 井 守 市	283	18	1	10	33	132	87	2	—	
大 塚 市	937	34	—	10	101	332	456	4	—	
吹 田 市	203	9	—	3	36	85	69	1	—	
泉 高 井 守 市	1 087	58	—	14	94	469	444	8	—	
大 塚 市	237	18	—	13	49	103	54	—	—	
泉 高 井 守 市	489	21	—	24	149	220	74	1	—	
枚 方 市	1 209	50	—	2	111	583	461	2	—	
茨 木 市	737	36	6	20	82	347	246	—	—	
八 尾 市	800	44	4	28	69	344	307	4	—	
富 田 市	280	21	4	22	77	95	60	1	—	
富 田 市	308	18	2	25	57	85	120	1	—	
寝 屋 川 市	814	32	4	20	44	326	380	8	—	
河 内 市	282	41	1	4	31	94	110	1	—	
松 本 市	431	25	—	11	57	204	134	—	—	
大 和 市	403	28	—	23	85	153	113	1	—	
大 和 市	411	37	2	20	77	183	92	—	—	
箕 面 市	339	21	2	6	27	165	117	1	—	
柏 野 市	211	11	1	1	19	97	82	—	—	
羽 曳 野 市	325	18	8	17	41	138	102	1	—	
門 真 津 市	427	30	—	3	41	214	134	5	—	
真 津 市	274	13	—	2	37	120	101	1	—	
高 藤 市	190	9	—	—	20	107	54	—	—	
東 泉 市	181	10	—	—	15	67	89	—	—	
四 交 市	1 468	89	1	30	165	568	605	10	—	
南 野 市	190	17	12	11	19	74	57	—	—	
交 野 市	180	15	—	—	25	87	51	2	—	
交 野 市	231	15	—	—	42	91	81	2	—	
島 本 町	82									

第 7 表

所在地別、学年

本表は各年5月1日現在である。

所在地	総 数			第 1 学 年			第 2 学 年		
	総 数	男	女	総 数	男	女	総 数	男	女
昭和53年	876 177	450 172	426 005	160 701	82 566	78 135	155 335	79 768	75 567
昭和54年	912 698	468 792	443 906	160 683	82 472	78 211	159 119	81 751	77 368
昭和55年	921 519	473 530	447 989	157 292	80 672	76 620	159 051	81 677	77 374
昭和56年	917 071	471 260	445 811	148 036	76 098	71 938	155 969	79 989	75 980
昭和57年	899 213	462 262	436 951	135 452	69 730	65 722	146 579	75 409	71 170
大阪府大阪市	229 190	117 540	111 650	33 985	17 544	16 441	36 395	18 653	17 742
大阪府堺市	118 132	60 908	57 224	18 413	9 461	8 952	19 902	10 150	9 752
大阪府豊中市	67 544	34 826	32 718	10 311	5 292	5 019	11 050	5 708	5 342
大阪府吹田市	140 260	72 151	68 109	21 024	10 807	10 217	22 856	11 830	11 026
大阪府中津市	92 981	47 812	45 169	13 627	7 003	6 624	15 049	7 803	7 246
大阪府高槻市	68 655	35 556	33 099	9 959	5 193	4 766	11 014	5 668	5 346
大阪府八尾市	125 495	64 538	60 957	19 558	10 017	9 541	21 033	10 937	10 096
大阪府泉南郡	56 956	28 931	28 025	8 575	4 413	4 162	9 280	4 660	4 620
大阪府堺市	229 190	117 540	111 650	33 985	17 544	16 441	36 395	18 653	17 742
大阪府吹田市	94 614	48 710	45 904	14 852	7 604	7 248	15 815	8 226	7 589
大阪府高槻市	19 634	10 103	9 531	2 939	1 541	1 398	3 103	1 555	1 548
大阪府吹田市	41 543	21 434	20 109	6 254	3 208	3 046	6 604	3 389	3 215
大阪府吹田市	10 422	5 441	4 981	1 607	837	770	1 765	943	822
大阪府吹田市	36 300	18 706	17 594	5 853	3 059	2 794	6 277	3 251	3 026
大阪府吹田市	7 534	3 905	3 629	1 124	581	543	1 293	658	635
大阪府吹田市	41 306	21 291	20 015	6 272	3 187	3 085	6 795	3 459	3 336
大阪府吹田市	8 297	4 167	4 130	1 225	625	600	1 322	664	658
大阪府吹田市	17 344	8 925	8 419	2 283	1 190	1 093	2 742	1 412	1 330
大阪府吹田市	46 234	23 906	22 328	7 250	3 752	3 498	7 744	4 003	3 741
大阪府吹田市	27 297	14 095	13 202	4 264	2 171	2 093	4 593	2 291	2 302
大阪府吹田市	30 000	15 373	14 627	4 383	2 227	2 156	4 807	2 459	2 348
大阪府吹田市	9 652	4 861	4 791	1 418	707	711	1 568	790	778
大阪府吹田市	11 121	5 754	5 367	1 668	889	779	1 826	933	893
大阪府吹田市	31 484	16 029	15 455	4 797	2 467	2 330	5 033	2 606	2 487
大阪府吹田市	9 859	5 050	4 809	1 393	720	673	1 527	782	745
大阪府吹田市	15 906	8 279	7 627	2 251	1 171	1 080	2 514	1 305	1 209
大阪府吹田市	14 380	7 401	6 979	2 204	1 118	1 086	2 356	1 216	1 140
大阪府吹田市	14 377	7 301	7 076	2 153	1 102	1 051	2 414	1 265	1 149
大阪府吹田市	12 649	6 418	6 231	2 005	1 018	987	2 205	1 122	1 083
大阪府吹田市	8 002	4 144	3 858	1 232	629	603	1 323	694	629
大阪府吹田市	11 814	6 089	5 725	1 695	891	804	1 917	971	946
大阪府吹田市	15 831	8 165	7 666	2 357	1 208	1 149	2 540	1 363	1 177
大阪府吹田市	10 323	5 333	4 990	1 576	813	763	1 731	889	842
大阪府吹田市	7 119	3 652	3 467	1 136	576	560	1 214	628	586
大阪府吹田市	6 920	3 612	3 308	998	510	488	1 134	604	530
大阪府吹田市	54 979	28 295	26 684	8 012	4 147	3 865	8 919	4 650	4 269
大阪府吹田市	6 648	3 353	3 295	1 027	525	502	1 165	580	585
大阪府吹田市	6 539	3 341	3 198	911	443	468	1 081	530	551
大阪府吹田市	8 448	4 384	4 064	1 222	629	593	1 300	700	600
大阪府吹田市	2 906	1 483	1 423	448	231	217	506	260	246
大阪府吹田市	1 945	1 022	923	275	147	128	318	164	154
大阪府吹田市	985	511	474	170	82	88	158	90	68
大阪府吹田市	1 851	970	881	293	154	139	297	160	137
大阪府吹田市	3 804	1 900	1 904	631	321	310	616	313	303
大阪府吹田市	764	376	388	100	52	48	138	62	76
大阪府吹田市	2 340	1 221	1 119	359	186	173	390	195	195
大阪府吹田市	5 817	2 950	2 867	876	456	420	978	501	477
大阪府吹田市	926	499	427	151	75	76	148	84	64
大阪府吹田市	1 352	713	639	203	103	100	204	115	89
大阪府吹田市	966	477	489	171	92	79	163	77	86
大阪府吹田市	6 143	3 211	2 932	911	481	430	993	508	485
大阪府吹田市	3 648	1 872	1 776	518	261	257	588	289	299

資料 文部省大臣官房調査統計課、大阪府企画部統計課「学校基本調査」

別小学校児童数

第 3 学 年	第 4 学 年			第 5 学 年			第 6 学 年				
	総 数	男	女	総 数	男	女	総 数	男	女	総 数	男
150 534	77 559	72 975	149 166	76 587	72 599	142 516	73 065	69 451	117 905	60 627	57 278
153 937	79 070	74 867	149 250	76 808	72 442	148 008	76 028	71 980	141 701	72 663	69 038
157 533	81 030	76 503	152 761	78 449	74 312	148 039	76 235	71 804	146 843	75 467	71 376
157 665	80 964	76 701	156 438	80 448	75 990	151 743	77 929	73 814	147 220	75 832	71 388
154 659	79 363	75 296	156 393	80 377	76 016	155 316	79 869	75 447	150 814	77 514	73 300
38 904	19 929	18 975	39 831	20 328	19 503	40 120	20 661	19 459	39 955	20 425	19 530
20 609	10 723	9 886	20 500	10 563	9 937	19 873	10 302	9 571	18 835	9 709	9 126
11 691	6 041	5 650	11 676	6 058	5 618	11 470	5 900	5 570	11 346	5 827	5 519
24 334	12 559	11 775	24 526	12 616	11 910	24 213	12 383	11 830	23 307	11 956	11 351
15 816	8 007	7 809	16 244	8 379	7 865	16 407	8 477	7 930	15 838	8 143	7 695
11 919	6 135	5 784	12 025	6 238	5 787	12 126	6 264	5 862	11 612	6 058	5 554
21 693	11 063	10 630	21 724	11 178	10 546	21 211	10 866	10 345	20 276	10 477	9 799
9 693	4 906	4 787	9 867	5 017	4 850	9 896	5 016	4 880	9 645	4 919	4 726
38 904	19 929	18 975	39 831	20 328	19 503	40 120	20 661	19 459	39 955	20 425	19 530
16 386	8 351	8 035	16 313	8 415	7 898	16 011	8 229	7 782	15 237	7 885	7 352
3 398	1 770	1 628	3 375	1 754	1 621	3 433	1 756	1 677	3 386	1 727	1 659
7 252	3 792	3 460	7 156	3 729	3 427	7 251	3 713	3 538	7 026	3 603	3 423
1 764	880	884	1 810	935	875	1 709	922	787	1 767	924	843
6 348	3 275	3 073	6 197	3 155	3 042	6 003	3 101	2 902	5 622	2 865	2 757
1 318	665	653	1 298	688	610	1 293	659	634	1 208	654	554
7 236	3 824	3 412	7 175	3 709	3 466	7 038	3 620	3 418	6 790	3 492	3 298
1 408	696	712	1 446	723	723	1 439	737	702	1 457	722	735
2 907	1 495	1 412	3 133	1 648	1 485	3 092	1 542	1 550	3 187	1 638	1 549
8 139	4 238	3 901	8 017	4 155	3 862	7 890	4 024	3 866	7 194	3 734	3 460
4 677	2 399	2 278	4 820	2 506	2 314	4 625	2 434	2 191	4 318	2 294	2 024
5 138	2 619	2 519	5 264	2 696	2 568	5 286	2 712	2 574	5 122	2 660	2 462
1 587	800	787	1 693	838	855	1 723	854	869	1 663	872	791
1 865	952	913	1 972	997	975	1 915	998	917	1 875	985	890
5 511	2 862	2 649	5 512	2 754	2 758	5 405	2 778	2 627	5 166	2 562	2 604
1 737	896	841	1 731	885	846	1 754	885	869	1 717	882	835
2 771	1 421	1 350	2 833	1 481	1 352	2 819	1 434	1 385	2 718	1 467	1 251
2 476	1 255	1 221	2 484	1 280	1 204	2 470	1 270	1 200	2 390	1 262	1 128
2 480	1 245	1 235	2 552	1 282	1 270	2 411	1 228	1 183	2 367	1 179	1 188
2 158	1 080	1 078	2 221	1 147	1 074	2 006	1 012	994	2 054	1 039	1 015
1 416	711	705	1 363	705	658	1 383	707	676	1 285	698	587
2 070	1 067	1 003	2 075	1 095	980	2 053	1 066	987	2 004	999	1 005
2 698	1 360	1 338	2 715	1 397	1 318	2 751	1 421	1 330	2 770	1 416	1 354
1 840	971	869	1								

第 8 表 所在地別中学校数、学級・生徒数、教員・職員数、卒業者数

本表は各年5月1日現在である。

Table with columns for location (所在地), school count (校数), grade count (学級数), student count (生徒数), teacher count (教員数), staff count (職員数), and graduates (卒業者数). Rows list various prefectures and cities like 昭和, 大坂, 京都, etc.

資料 文部省大臣官房調査統計課、大阪府企画部統計課「学校基本調査」

第 9 表 所在地別中学校教職員数

本表は各年5月1日現在である。

Table with columns for location (所在地), total staff (教職員数), and breakdown by role (校長, 教頭, 教諭, 養護教諭, 講師, 兼務者). Rows list various prefectures and cities like 昭和, 大坂, 京都, etc.

資料 文部省大臣官房調査統計課、大阪府企画部統計課「学校基本調査」



第 10 表

所在地別、学年別中学校生徒数

本表は各年5月1日現在である。

Table with columns for location (所在地), total number of students (総数), and students by grade (第1学年, 第2学年, 第3学年). Rows list various municipalities and districts in Osaka Prefecture.

資料 文部省大臣官房調査統計課、大阪府企画部統計課「学校基本調査」

第 11 表 高等学校数、生徒数、教員・職員数、卒業者数

本表は各年5月1日現在である。

Table showing the number of high schools, students, teachers, staff, and graduates. Columns include school type (設置者別), curriculum (課程別), and student gender (生徒数).

資料 文部省大臣官房調査統計課、大阪府企画部統計課「学校基本調査」

第 12 表 学科別高等学校生徒数

本表は各年5月1日現在である。

Table showing the number of students by subject (学科) in high schools. Columns include subject type (学 科), total students (生徒総数), and students by grade (本 科).

資料 文部省大臣官房調査統計課、大阪府企画部統計課「学校基本調査」





第 15 表

大学・高等専門学校の

本表は各年5月1日現在である。

年 次	学 校 数				教 員 数					
	総 数	大 学	短期大学	高 等 専 門 学 校	総 数			大 学		
					総 数	男	女	総 数	男	女
昭和53年	78	34	42	2	9 648	8 556	1 092	8 200	7 637	563
54	77	34	42	1	9 757	8 633	1 124	8 332	7 749	583
55	77	34	42	1	9 838	8 695	1 143	8 408	7 792	616
56	76	34	41	1	9 895	8 757	1 138	8 471	7 843	628
昭和57年	75	34	40	1	10 115	8 978	1 137	8 703	8 071	632

資 料 文部省大臣官房調査統計課「学校基本調査」

第 16 表

大 学・高 等 専 門

本表は各年5月1日現在である。

年 次	総 数						大 学					
	総 数			内 国 公 立			総 数			内 国 公 立		
	総 数	男	女	総 数	男	女	総 数	男	女	総 数	男	女
昭和53年	223 998	158 701	65 297	35 483	27 451	8 032	184 727	153 049	31 678	33 145	25 885	
54	219 804	155 026	64 778	35 600	27 341	8 259	181 244	149 950	31 294	33 175	25 813	
55	218 190	153 294	64 896	35 339	27 123	8 216	179 107	148 294	30 813	32 943	25 691	
56	209 051	145 191	63 860	35 170	26 967	8 203	170 282	140 205	30 077	33 054	25 682	
昭和57年	213 254	149 126	64 128	35 436	27 113	8 323	174 163	144 127	30 036	33 540	25 929	

資 料 文部省大臣官房調査統計課「学校基本調査」

第 17 表

盲・聾・養護学校数、

本表は各年5月1日現在である。

学校種別	学校数	教職員数(本務者)				学 級 数				総 数		
		教 員		職 員		幼稚部	小学部	中学部	高等部	総 数	男	女
		総 数	内 男	総 数	内 男							
		校 人	人	人	人	学級	人	人	人	人	人	人
昭和53年	33	1 784	916	682	333	39	376	224	250	5 524	3 334	2 190
54	34	1 905	979	700	349	42	404	248	262	5 735	3 500	2 235
55	35	2 006	1 025	677	335	45	411	279	282	5 905	3 625	2 280
56	35	2 086	1 063	700	343	45	409	283	309	6 051	3 727	2 324
昭和57年	35	2 156	1 091	715	350	45	400	292	325	6 116	3 780	2 336
盲 学 校	2	224	147	102	29	4	28	19	60	551	336	215
聾 学 校	4	326	165	88	34	41	57	31	49	894	518	376
養護学校	29	1 606	779	525	287	-	315	242	216	4 671	2 926	1 745

資 料 文部大臣官房調査統計課、大阪府企画部統計課「学校基本調査」

学校数及び教職員数

( 本 務 者 )						職 員 数 ( 本 務 者 )			
短 期 大 学			高 等 専 門 学 校			総 数	大 学	短期大学	高等専門学校
総 数	男	女	総 数	男	女				
1 340	814	526	108	105	3	11 533	10 640	809	84
1 330	792	538	95	92	3	...	10 862	864	...
1 335	811	524	95	92	3	...	10 944	841	...
1 328	821	507	96	93	3	...	...	...	...
1 316	813	503	96	94	2	...	...	...	...

学 校 学 生 数

立 女	短 期 大 学						高 等 専 門 学 校					
	総 数			内 国 公 立			総 数			内 国 公 立		
	総 数	男	女	総 数	男	女	総 数	男	女	総 数	男	女
7 260	37 981	4 372	33 609	1 355	594	762	1 290	1 280	10	982	972	10
7 362	37 566	4 092	33 474	1 431	544	887	994	984	10	994	984	10
7 252	38 073	3 999	34 074	1 386	431	955	1 010	1 001	9	1 010	1 001	9
7 372	37 758	3 984	33 774	1 105	283	822	1 011	1 002	9	1 011	1 002	9
7 611	38 070	3 986	34 084	875	171	704	1 021	1 013	8	1 021	1 013	8

教員・職員数、生徒数

幼 児 部 幼 児 部 幼 児 部 幼 児 部															
幼 稚 部		小 学 部		中 学 部		高 等 専 門 学 校									
総 数	内 男	総 数	内 男	総 数	内 男	総 数		本 科		専 攻 科		別 科			
						総 数	内 男	総 数	内 男	総 数	内 男	総 数	内 男		
218	120	1 954	1 248	1 417	811	1 935	1 155	1 613	...	288	...	34	...		
217	128	1 999	1 273	1 455	862	2 064	1 237	1 756	1 024	272	192	36	21		
237	131	1 893	1 196	1 556	972	2 219	1 326	1 926	1 114	260	193	33	19		
232	133	1 815	1 138	1 583	988	2 421	1 468	2 128	1 257	266	199	27	12		
226	113	1 724	1 068	1 630	1 058	2 536	1 458	2 256	1 344	249	183	31	14		
26	9	82	47	75	42	368	238	190	167	98	50	170	126	31	14
200	104	259	167	162	93	273	154	194	97	79	57	-	-		
-	-	1 383	854	1 393	923	1 895	1 149	1 895	1 149	-	-	-	-		

第 18 表

課程別専修学校生徒数、卒業生数

本表は各年5月1日現在である。

Table with columns for school type (国公立・課程), student numbers (生徒数), enrollment (入学者数), and previous year graduates (前年度間卒業生数). Rows include various vocational courses like nursing, dental, and technical training.

資料 文部省大臣官房調査統計課、大阪府企画部統計課「学校基本調査」

第 19 表

課程別各種学校生徒数、卒業生数

本表は各年5月1日現在である。

Table with columns for school type (国公立・課程), student numbers (生徒数), enrollment (入学者数), and previous year graduates (前年度間卒業生数). Rows include various general education and vocational courses like nursing, dental, and technical training.

資料 文部省大臣官房調査統計課、大阪府企画部統計課「学校基本調査」

第 20 表

高等学校・中学校卒業

本表は各年5月1日現在である。

区 分	総 数			卒 業				
	総 数	男	女	進 学 者		教育訓練機関等入学者		
				男	女	男	女	
中 学 校	昭和53年	113 211	58 055	55 156	54 272	51 329	1 389	1 896
	54	116 877	59 979	56 898	56 096	52 851	1 475	2 206
	55	126 803	65 183	61 620	60 718	57 386	1 634	2 275
	56	126 740	65 217	61 523	60 472	57 264	1 661	2 175
	昭和57年	116 197	60 016	56 181	55 474	52 222	1 527	1 965
立 立	国立	469	275	194	275	194	-	-
	公立	111 815	58 071	53 744	53 531	49 792	1 526	1 960
立 立	私立	3 913	1 670	2 243	1 668	2 236	1	5
	昭和53年	87 808	46 237	41 571	16 764	19 135	7 460	4 154
高 等 学 校	54	90 418	47 165	43 253	15 891	19 010	13 869	5 612
	55	93 114	48 408	44 706	16 353	19 887	14 918	5 897
	56	99 464	51 419	48 045	16 355	20 319	16 016	6 904
	昭和57年	102 059	52 811	49 248	16 199	20 701	17 153	6 914
	全 日 制	99 871	51 400	48 471	16 091	20 650	17 095	6 840
立 立	国立	492	298	194	139	120	24	19
	公立	63 819	32 787	31 032	8 105	13 129	12 921	5 211
立 立	私立	35 560	18 315	17 245	7 847	7 401	4 150	1 610
	定 時 制	2 188	1 411	777	108	51	58	74
立 立	国立	-	-	-	-	-	-	-
	公立	2 041	1 357	684	100	26	46	64
立 立	私立	147	54	93	8	25	12	10

資料 文部省大臣官房調査統計課、大阪府企画部統計課「学校基本調査」

第 21 表

高等学校卒業者の学

本表は各年5月1日現在である。昭和36年改正の職業分類により分類している。管理的職業従事者は該当がないので省略した。

区 分	総 数			専門的技術的職業従事者		事務従事者		販売従事者		
	総 数	男	女	男	女	男	女	男	女	
昭 和 53 年	人	28 434	12 852	15 582	645	442	1 564	12 043	3 171	1 709
	54	29 704	13 283	16 421	329	378	1 369	12 056	3 232	2 261
	55	30 787	13 785	17 002	364	884	1 395	11 939	2 964	2 522
	56	34 191	15 623	18 568	509	690	1 604	13 141	3 101	2 797
	昭和57年	35 195	15 992	19 203	663	519	1 611	13 358	3 368	2 865
普 通 科	20 346	7 235	13 111	96	421	1 093	8 704	2 089	2 194	
	農 業 科	389	218	171	7	14	5	49	57	40
工 業 科	6 998	6 695	303	546	22	206	76	470	34	
	商 業 科	7 038	1 809	5 229	14	24	303	4 424	733	520
水 産 科	-	-	-	-	-	-	-	-	-	
	家 庭 科	282	-	282	-	5	-	83	-	67
厚 生 科	97	-	97	-	31	-	15	-	9	
	そ の 他	45	35	10	-	2	4	7	19	1

資料 文部省大臣官房調査統計課、大阪府企画部統計課「学校基本調査」

者の進学・就職者数等

者 内 訳						(再掲)進学者、教育訓練機関等入学者のうち就職している者	
就 職 者		無 業 者		死 亡 ・ 不 詳		男	女
男	女	男	女	男	女		
2 075	1 508	280	386	39	37	1 308	424
2 090	1 462	278	353	40	26	1 300	437
2 469	1 537	326	388	36	34	1 735	452
2 655	1 627	398	416	31	41	1 704	448
2 689	1 644	291	320	35	30	1 439	381
-	-	-	-	-	-	-	-
2 689	1 644	290	318	35	30	1 437	381
-	-	1	2	-	-	2	-
12 409	15 375	9 460	2 844	144	63	443	207
12 864	16 200	4 342	2 277	199	154	419	221
13 368	16 758	3 542	2 014	227	150	417	244
15 119	18 297	3 787	2 454	142	71	504	271
15 542	18 949	3 629	2 506	288	178	450	254
14 384	18 425	3 543	2 378	287	178	341	196
1	-	134	55	-	-	-	-
9 628	11 435	1 956	1 128	177	129	252	181
4 755	6 990	1 453	1 195	110	49	89	15
1 158	524	86	128	1	-	109	58
-	-	-	-	-	-	-	-
1 127	475	83	119	1	-	92	54
31	49	3	9	-	-	17	4

科別・職業別就職者数

農林業及び漁業作業者		採鉱・採石作業者		運輸通信従事者		技能工・生産工程作業者		保安職業従事者		サービス職業従事者		そ の 他	
男	女	男	女	男	女	男	女	男	女	男	女	男	女
38	5	-	-	621	60	5 463	660	306	23	718	498	326	142
67	1	-	1	704	58	6 014	783	401	9	712	619	455	255
89	3	-	-	719	61	6 505	787	385	17	846	639	518	150
123	1	-	-	817	50	7 748	943	418	19	789	799	514	128
52	3	1	-	888	58	7 683	1 276	367	24	878	996	481	104
14	1	1	-	538	50	2 287	814	251	16	542	817	324	94
30	2	-	-	6	-	94	57	7	5	9	4	3	-
5	-	-	-	275	2	4 784	158	82	3	225	4	102	4
3	-	-	-	69	1	513	130	24	-	98	126	52	4
-	-	-	-	-	-	-	-	-	-	-	-	-	-
-	-	-	-	-	5	-	82	-	-	-	38	-	2
-	-	-	-	-	-	-	35	-	-	-	7	-	-
-	-	-	-	-	-	5	-	3	-	4	-	-	-

第 22 表

高等学校卒業者の学科

本表は各年5月1日現在である。

区 分	総 数			農 業		林業・狩猟業		漁業・水産養殖業		鉱 業		建設業		製造業	
	総数	男	女	男	女	男	女	男	女	男	女	男	女	男	女
昭和53年	28 434	12 852	15 582	48	9	1	1	4	1	-	-	880	293	4 498	4 002
54	29 704	13 283	16 421	58	7	6	-	5	1	5	8	857	305	4 317	4 307
55	30 787	13 785	17 002	42	2	3	1	6	2	10	15	885	323	4 721	4 665
56	34 191	15 623	18 568	37	1	2	1	3	5	18	21	865	381	6 285	5 274
昭和57年	35 195	15 992	19 203	46	6	1	1	1	-	6	13	847	346	6 429	5 752
普通科	20 346	7 235	13 111	15	2	-	1	1	-	4	4	156	168	2 095	3 685
農業科	389	218	171	22	3	-	-	-	-	-	-	5	1	90	82
工業科	6 998	6 695	303	5	-	1	-	-	-	2	-	644	12	3 645	187
商業科	7 038	1 809	5 229	4	1	-	-	-	-	9	41	163	593	1 636	187
家庭科	282	-	282	-	-	-	-	-	-	-	-	2	-	-	119
厚生科	97	-	97	-	-	-	-	-	-	-	-	-	-	-	43
その他	45	35	10	-	-	-	-	-	-	-	-	1	-	6	-
府外就職者	2 076	1 681	395	12	3	-	-	1	-	1	-	76	3	1 013	148

資料 文部省大臣官房調査統計課、大阪府企画部統計課「学校基本調査」

第 23 表

中学校卒業者の産業別就職者数

本表は各年5月1日現在である。

第1次産業……農業・林業・狩猟業、漁業・水産養殖業。 第2次産業……鉱業、建設業、製造業。  
第3次産業……卸売業・小売業、金融・保険業、不動産業、運輸・通信業、電気・ガス・水道業、サービス業、公務。

産 業 別	昭 和 5 7 年			昭和56年	昭和55年	昭和54年	昭和53年
	総 数	公 立	私 立				
産業別総数	6 153	6 151	2	6 434	6 193	5 289	5 315
男	4 128	4 126	2	4 359	4 204	3 390	3 383
女	2 025	2 025	-	2 075	1 989	1 899	1 932
府外就職者(再掲)	130	130	-	156	152	204	113
第1次産業総数	36	35	1	45	57	76	18
男	31	30	1	38	45	52	17
女	5	5	-	7	12	24	1
府外就職者(再掲)	4	4	-	6	2	4	4
第2次産業総数	3 795	3 795	-	4 081	3 916	3 359	3 291
男	2 803	2 803	-	2 997	2 855	2 300	2 268
女	992	992	-	1 084	1 061	1 059	1 023
府外就職者(再掲)	58	58	-	71	68	100	54
第3次産業総数	2 089	2 088	1	2 074	2 007	1 613	1 837
男	1 169	1 168	1	1 168	1 178	909	1 013
女	920	920	-	906	829	704	824
府外就職者(再掲)	58	58	-	68	73	87	49
上記以外・不詳	233	233	-	234	213	241	169
男	125	125	-	156	126	129	85
女	108	108	-	78	87	112	84
府外就職者(再掲)	10	10	-	11	9	13	6

資料 文部省大臣官房調査統計課、大阪府企画部統計課「学校基本調査」

別・産業別就職者数

卸売業、小売業		金融・保険業		不動産業		運輸・通信業		電気・ガス・水道熱供給業		サービス業		公 務		そ の 他	
男	女	男	女	男	女	男	女	男	女	男	女	男	女	男	女
3 902	5 128	185	3 840	23	40	717	314	239	219	1 255	1 258	850	256	250	221
4 106	5 490	154	3 558	15	52	963	353	254	181	1 280	1 571	816	254	447	334
4 025	5 959	163	3 502	18	60	864	342	208	99	1 268	1 490	1 033	253	539	289
4 067	6 265	177	3 856	17	45	989	414	254	120	1 332	1 718	1 187	303	390	164
4 145	6 985	163	3 006	14	35	1 106	428	275	115	1 448	2 020	1 118	267	393	229
2 414	4 781	104	2 069	5	25	560	253	102	103	599	1 567	873	248	307	205
73	53	1	-	-	-	4	2	1	-	14	30	8	-	-	-
860	54	11	7	5	-	428	6	150	-	700	34	181	3	63	-
778	1 992	47	920	4	10	114	157	22	12	134	297	49	15	23	17
-	85	-	8	-	-	-	7	-	-	-	53	-	1	-	7
-	13	-	1	-	-	-	3	-	-	-	37	-	-	-	-
20	7	-	1	-	-	-	-	-	-	1	2	7	-	-	-
266	107	2	51	1	-	43	13	11	-	117	53	103	7	35	10

第 24 表 高等学校卒業者の大阪府外就職転職者数

本表は各年5月1日現在である。本表は他府県へ就職転出した者である。但し就職進学者を含む。

転出先府県別	就 職 者 数			転出先府県別	就 職 者 数		
	昭和57年	昭和56年	昭和55年		昭和57年	昭和56年	昭和55年
総 数	35 195	34 191	30 787	愛三 256	203	112	
北 海 道	8	2	6	知重 168	126	61	
青 森 県	-	-	-	賀都 26	30	45	
岩 手 県	-	2	-	都 府 227	189	151	
宮 城 県	-	-	-	33 319	32 357	29 431	
山 形 県	-	-	-	兵奈 601	513	412	
福 岡 県	1	2	-	和京 124	92	46	
茨 城 県	3	-	-	島 歌 25	30	16	
栃 木 県	1	2	-	鳥 取 4	4	-	
群 馬 県	3	-	-	島 山 1	1	-	
山 梨 県	1	4	-	岡 山 2	10	6	
群 馬 県	1	2	-	山 口 9	25	17	
山 梨 県	1	4	-	島 川 16	14	9	
山 梨 県	1	2	-	山 口 3	1	1	
山 梨 県	1	2	-	山 口 2	1	6	
山 梨 県	16	9	4	山 口 2	-	-	
山 梨 県	6	8	4	山 口 2	-	-	
山 梨 県	399	400	297	山 口 2	1	6	
山 梨 県	92	74	53	山 口 1	3	1	
山 梨 県	5	3	-	山 口 2	7	1	
山 梨 県	5	3	-	山 口 1	13	7	
山 梨 県	5	3	-	山 口 2	3	1	
山 梨 県	5	3	-	山 口 1	3	5	
山 梨 県	6	9	20	山 口 2	4	1	
山 梨 県	5	6	2	山 口 2	2	5	
山 梨 県	4	4	1	山 口 2	1	7	
山 梨 県	1	1	5	山 口 3	2	8	
山 梨 県	3	1	5	山 口 1	3	1	
山 梨 県	12	5	4	山 口 1	3	1	
山 梨 県	21	15	19	山 口 6	12	9	

資料 文部省大臣官房調査統計課、大阪府企画部統計課「学校基本調査」

第 25 表 所在地別小・中学校理由別長期欠席児童・生徒数

本表は各年5月1日現在で年間50日以上欠席者である。

Table with columns for location (所在地), elementary school (小学校), and middle school (中学校). Each category is further divided into total number (総数), illness (病気), economic reasons (経済的理由), school-related (学ばない), and other (その他).

資料 文部省大臣官房調査統計課、大阪府企画部統計課「学校基本調査」

第 26 表 学校の建物と土地面積

(1) 学校の建物と土地面積(公立)

本表は各年5月1日現在である。

Table showing building and land area for public schools. Columns include district (区分), school type (学校数), building area (建物面積), and land area (土地面積), with sub-categories for construction type (構造別) and usage (用途別).

資料 大阪府教育委員会施設課、大阪府企画部統計課調

(2) 学校の建物面積(私立)

本表は各年5月1日現在である。

各種学校については、昭和54年度以降の「設置者保有(用途別)」の内訳は、不詳である。

Table showing building area for private schools. Columns include district (区分), school type (学校数), total area (総数), and breakdown by ownership (設置者保有) and usage (用途別).

資料 文部省大臣官房調査統計課、大阪府企画部統計課「学校基本調査」

(3) 学校の土地面積(私立)

本表は各年5月1日現在である。

各種学校については、昭和54年度以降の「設置者保有(用途別)」の内訳及び「借用」の内訳は、不詳である。

Table showing land area for private schools. Columns include district (区分), school type (学校数), total area (総数), and breakdown by ownership (設置者保有) and usage (用途別).

資料 文部省大臣官房調査統計課、大阪府企画部統計課「学校基本調査」



第 27 表 都道府県別学校数、園児・児童・生徒・教員数

本表は各年5月1日現在である。  
 (a)教員数は本務者のみである。(b)本年度については速報値で大府の値は確定値である。

都道府県	幼稚園			小学校			中学校			高等学校		
	園数	園児数	教員数	学校数	児童数	教員数	学校数	生徒数	教員数	学校数	生徒数	教員数
昭和53年	14 227	2 497 730	97 551	24 826	11 146 859	445 719	10 777	5 048 293	247 732	5 098	4 415 074	233 936
54年	14 621	2 486 285	100 310	24 888	11 629 122	459 559	10 747	4 966 978	246 121	5 132	4 484 924	237 630
55年	14 893	2 407 109	100 960	24 945	11 826 574	467 931	10 779	5 094 402	251 274	5 208	4 621 936	243 627
56年	15 059	2 292 881	100 231	25 004	11 924 706	473 957	10 810	5 299 281	258 479	5 219	4 682 829	247 719
昭和57年	15 152	2 227 550	99 587	25 043	11 901 526	475 037	10 879	5 623 978	269 641	5 213	4 600 551	248 103
国公立	48	6 571	272	73	46 689	1 746	77	36 137	1 652	17	10 193	623
国公立	6 197	570 929	27 244	24 802	11 795 283	470 567	10 252	5 429 704	260 639	3 954	3 312 280	192 173
国公立	8 907	1 650 050	72 071	168	59 554	2 724	550	158 137	7 350	1 242	1 278 078	55 307
北海道	573	85 054	3 610	1 802	551 322	24 796	815	263 458	14 409	322	220 208	13 009
青森県	171	18 731	880	522	152 638	7 154	214	78 727	4 232	90	65 645	3 810
岩手県	158	20 538	878	565	134 924	6 889	241	68 228	3 946	98	59 091	3 565
宮城県	334	44 754	1 815	467	202 562	8 015	213	93 606	4 650	103	78 480	4 343
秋田県	134	16 402	769	361	107 893	5 231	152	53 997	2 971	73	49 018	3 194
山形県	113	18 506	934	424	108 034	5 148	152	52 089	2 759	78	48 587	3 088
福島県	395	42 933	1 896	652	194 397	8 829	252	92 500	5 022	112	82 649	4 776
茨城県	437	53 199	2 448	596	279 433	11 162	211	127 216	5 775	112	101 450	5 510
栃木県	226	45 228	1 908	451	188 612	7 659	171	85 164	4 064	79	73 094	3 965
群馬県	267	37 766	1 797	369	192 563	7 439	182	89 646	4 258	82	71 530	3 993
埼玉県	705	151 438	6 312	809	658 052	22 591	371	293 563	12 436	191	194 161	9 705
千葉県	614	116 475	4 638	802	553 441	19 643	338	248 995	10 570	175	176 384	8 836
東京都	1 385	207 592	9 826	1 458	1 008 915	37 835	824	515 580	22 008	457	483 500	21 769
神奈川県	860	170 902	7 307	832	749 440	25 426	423	344 822	14 580	222	255 397	12 554
新潟県	171	24 844	1 284	775	229 601	10 531	293	112 671	5 821	134	98 099	5 597
富山県	112	12 918	626	275	109 983	4 616	87	50 395	2 397	56	42 645	2 508
石川県	81	11 131	581	317	117 421	4 902	113	52 126	2 581	62	43 495	2 529
福井県	147	10 636	511	259	78 125	3 578	83	36 449	1 869	37	30 273	1 781
山梨県	79	10 987	549	237	77 360	3 477	105	39 085	2 061	48	36 511	2 081
長野県	123	17 858	939	431	200 326	7 991	193	95 012	4 789	105	83 253	4 883
岐阜県	198	35 424	1 563	449	207 269	8 176	201	98 057	4 661	94	81 781	4 547
静岡県	534	87 805	3 996	541	361 583	12 962	286	169 475	7 509	137	136 374	7 219
愛知県	532	108 019	4 695	955	679 955	24 641	391	315 092	13 395	216	243 523	11 957
三重県	268	27 111	1 378	463	170 339	7 541	184	81 186	4 106	75	66 723	3 660
滋賀県	175	21 390	968	240	117 841	4 854	88	51 772	2 590	49	38 761	2 270
京都市	279	46 160	2 124	493	251 616	9 717	195	114 783	5 541	97	94 442	5 182
大阪府	943	170 610	7 464	1 041	899 213	32 882	475	433 879	19 704	259	341 962	17 007
兵庫県	850	99 704	4 436	839	534 450	20 026	384	248 609	11 535	212	194 270	10 239
奈良県	209	28 996	1 384	282	133 167	5 743	106	61 634	3 087	53	44 691	2 556
和歌山県	135	15 246	761	378	105 934	5 193	156	51 744	3 091	50	41 484	2 506
鳥取県	54	8 139	411	194	55 648	2 675	58	25 609	1 344	34	23 926	1 507
島根県	125	11 781	559	318	70 967	3 874	123	33 940	2 128	53	29 805	1 917
岡山県	377	37 372	1 773	487	187 369	8 155	190	84 970	4 281	110	75 651	4 221
広島県	377	51 066	2 418	695	285 573	11 937	256	128 973	6 273	137	104 495	6 107
山口県	230	28 724	1 267	392	154 715	6 448	202	73 061	3 871	92	59 478	3 587
徳島県	248	16 547	799	305	75 199	3 856	102	35 902	2 067	55	30 723	2 087
香川県	223	24 608	1 150	221	97 668	4 080	86	43 877	2 141	42	36 508	2 242
愛媛県	212	29 028	1 311	413	147 293	6 423	170	70 503	3 623	71	59 758	3 368
高知県	70	6 949	354	351	76 227	4 123	155	35 503	2 604	49	27 754	1 958
福岡県	565	91 027	4 010	778	448 882	16 854	335	208 857	9 860	177	169 332	8 694
佐賀県	113	14 522	726	209	42 777	3 484	98	40 700	2 119	44	36 401	2 177
長門県	213	30 992	1 338	456	82 142	6 949	220	81 451	4 219	90	69 434	3 895
熊本県	167	23 453	1 046	559	83 941	7 459	223	81 250	4 267	85	72 080	4 004
大分県	275	22 158	1 058	418	60 442	5 707	167	56 639	3 173	73	49 004	3 019
宮崎県	147	18 027	840	291	59 309	4 863	147	54 512	3 020	60	46 287	2 748
鹿児島県	292	30 488	1 289	610	84 054	8 083	299	83 463	4 855	107	77 848	4 643
沖縄県	256	24 312	961	261	70 426	5 420	149	65 208	3 379	56	54 586	3 290

第 20 章  
 文 化