

第 11 表

都道府県別普通会計決算額

本表は主要項目のみを掲載のため、総額の内訳の計とは一致しない。

都道府県	歳 入				歳 出							
	総 額	(内) 地方税	(内) 地方譲与税 地方交付税	(内) 国 庫 金 支 出 金	総 額	(内) 総務費	(内) 民生・衛生 労 働 費	(内) 農林水産業 商 工 費	(内) 土 木 費	(内) 警察・消 防 費	(内) 公 債 費	
昭和50年度	144 762	42 810	25 413	39 096	143 859	7 917	17 391	22 488	27 341	11 239	5 090	
51	161 325	50 133	29 291	43 722	159 827	9 386	19 143	24 501	27 917	12 499	6 987	
52	185 820	56 967	32 626	51 168	184 058	9 671	11 273	29 761	35 657	13 890	8 697	
53	211 558	62 496	36 544	57 607	209 498	12 085	23 526	35 013	42 567	15 052	10 937	
昭和54年度	232 085	72 742	43 686	62 488	228 515	14 767	24 983	38 340	45 286	16 465	13 042	
北海道	13 931	2 754	3 124	5 032	13 831	1 052	1 335	3 879	2 443	653	461	
青森県	4 070	543	1 146	1 470	4 043	210	440	901	821	170	233	
岩手県	4 035	543	1 192	1 346	4 005	249	447	1 010	777	148	187	
宮城県	4 051	1 031	901	1 224	3 987	244	371	775	794	218	215	
秋田県	3 778	484	1 063	1 265	3 758	234	361	994	772	150	199	
山形県	3 446	503	962	1 141	3 424	232	292	847	767	151	168	
福島県	4 863	930	1 252	1 587	4 821	252	446	978	1 074	218	225	
茨城県	4 545	1 280	948	1 230	4 467	206	439	817	988	247	205	
栃木県	3 652	989	726	926	3 559	254	326	708	767	185	143	
群馬県	3 581	936	700	1 019	3 522	160	325	774	803	186	137	
埼玉県	6 656	2 427	1 160	1 493	6 489	451	629	778	1 375	473	218	
千葉県	6 682	2 094	1 184	1 642	6 550	442	589	1 066	1 224	466	360	
東京都	27 933	18 171	27	3 201	27 730	1 765	4 348	1 142	5 077	3 929	2 467	
神奈川県	7 820	4 262	446	1 467	7 615	655	813	638	976	899	421	
新潟県	6 201	1 131	1 499	2 148	6 139	376	459	1 247	1 499	249	323	
富山県	2 802	619	690	802	2 722	174	218	620	574	133	163	
石川県	2 755	597	685	745	2 723	178	251	603	633	128	141	
福井県	2 342	460	635	720	2 270	169	212	494	482	107	143	
山梨県	2 139	345	645	666	2 068	153	189	457	448	103	111	
長野県	4 598	1 015	1 106	1 388	4 517	246	424	1 035	1 005	209	206	
岐阜県	3 924	934	981	1 103	3 831	302	278	760	896	199	195	
静岡県	5 717	2 193	766	1 501	5 599	433	406	890	1 226	357	356	
愛知県	9 235	4 817	363	1 973	9 089	596	918	1 340	1 699	788	491	
三重県	3 343	806	879	974	3 317	191	358	585	737	167	189	
滋賀県	2 454	630	553	612	2 413	227	239	512	456	112	128	
京都府	3 704	1 439	732	810	3 674	263	392	404	566	432	185	
大阪府	11 092	5 963	597	1 987	11 037	664	1 198	813	1 744	1 328	911	
兵庫県	8 030	2 783	1 407	1 889	7 803	425	733	868	1 581	685	579	
奈良県	2 231	437	660	585	2 170	93	244	371	490	118	112	
和歌山県	2 620	472	783	774	2 573	182	363	461	544	125	102	
鳥取県	2 120	255	610	726	2 088	121	205	552	504	81	107	
島根県	2 733	296	827	985	2 687	184	247	676	618	119	140	
岡山県	3 918	932	936	1 126	3 819	308	363	700	715	238	230	
広島県	5 121	1 475	1 016	1 480	5 025	317	558	960	1 039	296	255	
山口県	3 565	802	875	1 037	3 543	198	361	583	881	212	196	
徳島県	2 550	335	756	779	2 479	207	311	533	546	104	137	
香川県	2 163	491	575	575	2 125	150	279	399	474	118	81	
愛媛県	3 366	592	983	999	3 199	168	334	624	720	151	169	
高知県	2 944	314	859	1 075	2 889	162	334	564	780	110	178	
福岡県	7 283	2 280	1 480	2 143	7 136	509	1 223	805	956	590	388	
佐賀県	2 385	339	700	809	2 367	114	231	605	442	107	151	
長崎県	3 820	530	1 101	1 365	3 779	207	518	739	701	211	208	
熊本県	4 179	652	1 143	1 407	4 108	277	492	855	804	197	204	
大分県	3 155	492	912	1 081	3 117	187	297	661	683	133	170	
宮崎県	3 032	426	878	1 102	2 995	131	299	680	686	134	178	
鹿児島県	4 750	627	1 358	1 846	4 711	286	558	1 120	929	188	212	
沖縄県	2 772	318	868	1 234	2 705	164	332	520	571	145	63	

資 料 自治省財政局「地方財政統計年報」

第 18 章  
公務員及び選挙

### 第 18 章 公務員及び選挙

#### 地方公務員の数

地方公務員とは、いわゆる地方公共団体に勤務する者をいい、その範囲は地方公共団体の職種により極めて広範かつ多様であり、更にその身分が国家公務員に属する者もあり、複雑多岐にわたっている。

行政部門別、職員区分別に分けてみると、一般職員、教育公務員、警察官、議会議員となり、一般職員はさらに、一般行政関係、消防関係、企業関係、教育関係等に細分される。

昭和56年4月1日現在、大阪府及び府下市町村に勤務する地方公務員数は総数で22万703人となり、55年度に比べ1487人(0.7%)の増加となった。

部門別にみると、一般職の公務員は13万4420人でこのうち51.2%が一般行政関係の職員である。又、教育公務員(幼稚園、小学校、中学校、養護教育諸学校に勤務する本務教員)は6万7643人、警察官は1万8276人となっている。

又、公務員一人当りの府民数をみると、一般職員は府民62人に一人の割合、警察官は454人に一人の割合である。

なお府市町村議会の議員数は55年末現在で定数1366人に対して1348人となり、18人の欠員である。

#### 選挙人名簿登録者数

昭和42年7月に住民基本台帳法が公布され、44年7月から同法第15条の規定が施行された。この結果、従来の永久選挙人名簿への登録申出制度が廃止され、住民基本台帳に記載されているものを市町村長の職権で登録することとなり、又、登録回数も選挙時と年1回(9月)の定時登録に簡素化され、選挙時にできるだけ多くの有権者がは握できるようになった。

昭和56年9月2日現在の登録者数は576万6962人(男282万2666人、女294万4296人)となり55年に比べて、3万3982人、0.6%増加した。地域別にみると大阪市地域が188万5489人で、55年よりも7402人減少となり、年々減少を続けているのが目立ち、その他の各地域は年々増加して来ており、特に北河内地域では3万4247人の増加とな

っている。

#### 衆議院、参議院議員選挙

##### 衆議院議員選挙

第36回衆議院議員選挙は、昭和55年5月15日第91回通常国会本会議における内閣不信任案の可決という異例の事態となり政府は衆議員解散、総選挙にふみきった。戦後不信任案が可決されたのは吉田内閣当時の昭和23年、28年に続いて、3度目のことである。これにより54年秋からわずか7ヵ月後の衆議院解散で6月2日公示6月22日投票となった。

また、第22回参議院通常選挙も5月30日公示、6月22日投票となり、我国の選挙史上初の衆参両院同時選挙となった。

選挙は「安保・防衛」「政治腐敗」「物価」等が争点となったが自民党内部分裂の様相を呈したことにより野党連合論争も活発となり、激しい選挙戦が展開された。

結果は、選挙期間中首相の急逝という事態で危機感に包まれた自民党が党内の結束強化に努め、野党陣営の足並みの乱れや好天による投票率の上昇などにより、自民党が安定多数議席を越える圧勝となった。

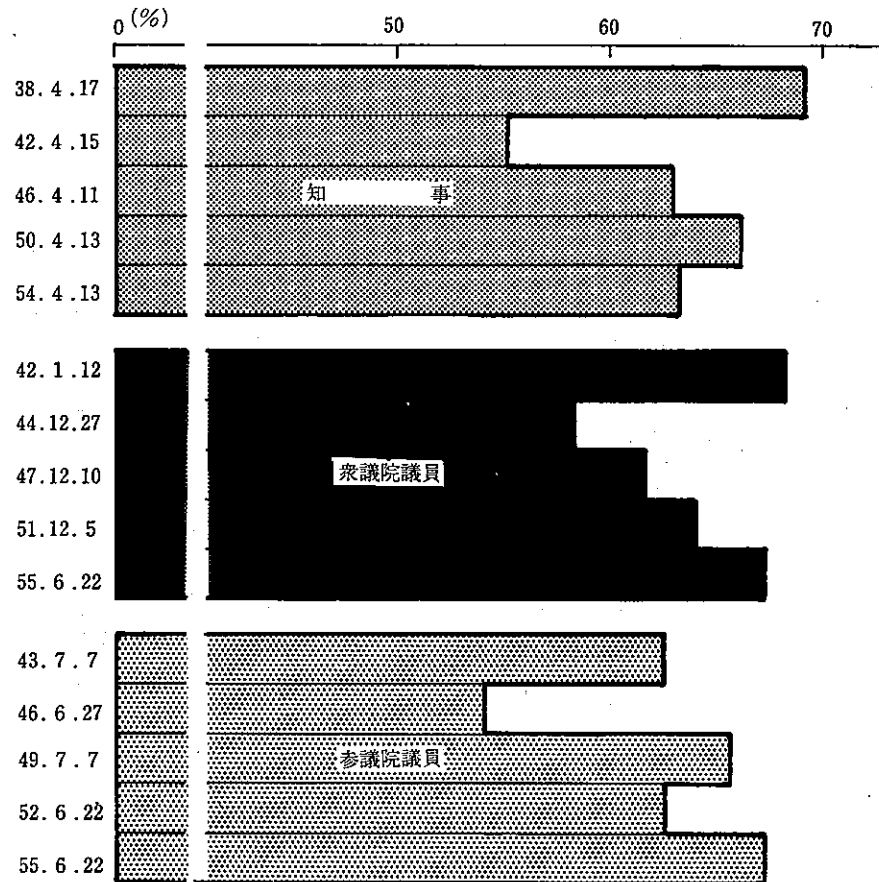
大阪でも、自民党の復調が目立ち前回議席を失った大阪3区でも掃り込みを果たし、大阪全区で議席を確保した。

当日の投票状況は、当日有権者数570万825人(男279万1336人、女290万9489人)で投票率は67.4%(男65.64%、女69.09%)で42年(第31回)の68.39%に次ぐ高率となった。

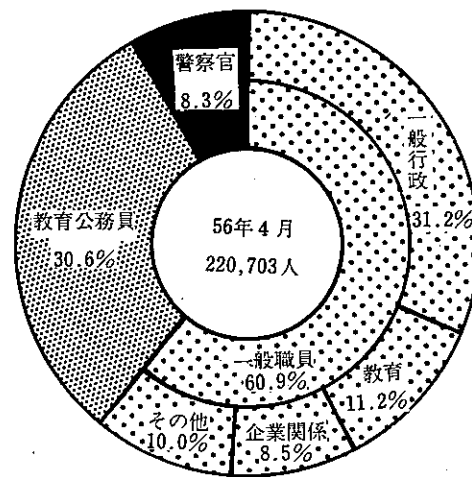
##### 参議院選挙

第12回参議院通常選挙は5月30日公示され、6月22日投票という衆参両院ダブル選挙となったが、結果は衆議院と同様自民党が過半数を確保した。大阪地方区の状況をみると、3議席を8人で争う激戦となり、投票率も好天とダブル選挙の影響を受け67.38%(男65.62%、女69.07%)と戦後第1回からの投票率としては、昭和25年6月第2回参院選(71.58%)に次ぐ高投票率となった。

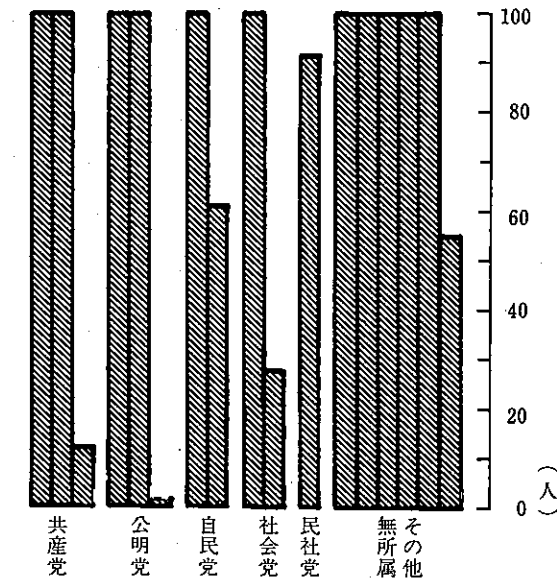
#### 選挙の投票率



#### 地方公務員の数



#### 党派別府市町村議会議員数(55年12月末)



第1表 府市町村別地方公務員数

本表は各4月現在の「地方公務員給与実態調査」による。ただし、a)は5月1日現在の「学校基本調査」による本務教員数で、学校教育法第1条の大学及び高等専門学校を除いた数である。また、b)は前年末現在数で総数には含まない。

Table with columns for City/Town/Village, Total, General, Police, Education, etc. Rows include 昭和52-56年, 大阪府, 大阪市, 豊能, 北河内, etc.

資料 大阪府総務部職員課、地方課、企画部統計課、大阪府選挙管理委員会調

第2表 市町村別選挙人名簿登録者数

本表は各年9月10日、56年は9月2日現在の定時登録によるものである。

Table with columns for City/Town/Village, 昭和52年, 昭和53年, 昭和54年, 昭和55年, 昭和56年 (Total, Male, Female). Rows include 総数, 大阪市, 豊能, etc.

資料 大阪府選挙管理委員会調

第3表 大阪府選出衆議院議員選挙の市町村別投票状況

Table with columns for 市町村, 当日有権者数 (Total, Male, Female), 投票者数 (Total, Male, Female), and 投票率 (Total, Male, Female). Rows include various municipalities like 第31回, 大正市, 吹田大槻, etc.

第4表 大阪府選出参議院議員選挙の市町村別投票状況

Table with columns for 市町村, 当日有権者数 (Total, Male, Female), 投票者数 (Total, Male, Female), and 投票率 (Total, Male, Female). Rows include various municipalities like 第8回, 大正市, 吹田大槻, etc.

第5表

大阪府知事選挙投票状況

Table with columns for district (区分), number of eligible voters (当日有権者数), number of voters (投票者数), and number of votes (投票数). Rows include election rounds 5 through 9.

資料 大阪府選挙管理委員会調

第6表

市町村長選挙投票状況

本表はいずれも昭和55年中に執行されたものである。

Table with columns for city/town/village (市町村), number of eligible voters (当日有権者数), number of voters (投票者数), voting rate (投票率), and election date (選挙期日). Lists various municipalities like 泉大茨高, 佐野, etc.

資料 大阪府選挙管理委員会調

第7表

市町村議会議員選挙投票状況

本表はいずれも昭和55年中に執行されたものである。

Table with columns for city/town/village (市町村), number of eligible voters (当日有権者数), number of voters (投票者数), voting rate (投票率), and election date (選挙期日). Lists municipalities like 茨木市, 大箕和, etc.

資料 大阪府選挙管理委員会調

第8表

府市町村別、党派別議会議員数

本表は各年12月31日現在である。

Table showing the number of council members by prefecture/city/town/village and political party. Columns include party names like 自由民主党, 日本社会党, etc., and a '欠員' (vacancy) column.

資料 大阪府議会事務局議事課、大阪府選挙管理委員会調

第9表 都道府県別地方公務員数及び選挙人名簿登録者数

地方公務員数は「地方公務員給与実態調査」によるもので都道府県市町村職員にかかるものである。また、教育公務員は小、中及び高等学校教育職員数である。

都道府県	地方公務員数 (4月1日現在)					選挙人名簿登録者数(9月10日現在)		
	総数	(内) 一般行政職員	(内) 技能労務職員	(内) 教育公務員	(内) 警察官	総数	男	女
昭和51年度	2 817 714	914 902	336 776	—	197 580	77 892 628	37 718 195	40 174 433
52	2 855 859	925 283	337 951	—	199 867	78 863 866	38 199 699	40 664 167
53	2 903 269	942 970	340 923	855 521	202 874	79 642 619	38 573 628	41 098 991
54	3 115 090	1 135 037	451 446	869 134	206 382	80 678 858	39 081 264	41 597 594
昭和55年度	3 164 550	1 146 504	453 041	887 289	210 113	82 349 760	39 891 112	42 458 648
北海道	174 061	61 839	24 749	49 670	8 663	3 918 171	1 889 935	2 028 236
青森県	50 145	18 055	6 264	14 336	1 980	1 081 882	517 467	564 415
岩手県	46 919	16 618	5 287	13 868	1 871	1 022 175	488 604	533 571
宮城県	57 508	20 506	8 045	15 472	2 874	1 468 568	711 653	756 915
秋田県	39 376	14 949	4 751	11 307	1 714	930 336	439 590	490 746
山形県	38 031	14 141	4 710	10 275	1 755	919 931	437 215	482 716
福島県	58 952	21 623	7 157	17 852	2 700	1 448 509	693 787	754 722
茨城県	65 282	25 059	7 438	20 224	3 488	1 803 671	890 243	913 428
栃木県	45 163	17 606	6 049	14 177	2 430	1 261 739	615 602	646 137
群馬県	48 564	17 276	6 172	14 430	2 488	1 307 071	633 834	673 237
埼玉県	112 300	38 667	13 145	38 479	6 715	3 644 788	1 825 158	1 819 630
千葉県	113 463	40 472	14 826	33 920	7 804	3 270 270	1 631 788	1 638 482
東京都	330 370	120 841	67 777	66 660	40 636	8 318 435	4 137 535	4 180 900
神奈川県	153 776	52 222	24 366	44 075	12 101	4 810 738	2 442 655	2 368 083
新潟県	73 882	28 889	9 512	21 235	3 318	1 759 387	842 143	917 244
富山県	34 330	12 972	4 534	9 068	1 685	792 643	374 536	418 107
石川県	33 563	12 936	4 503	9 254	1 709	786 874	373 897	412 977
福井県	26 102	10 487	3 119	6 947	1 428	566 429	268 791	297 638
山梨県	25 574	9 966	2 730	7 226	1 345	575 451	276 207	299 244
長野県	58 460	24 361	6 262	16 804	2 771	1 501 315	712 378	788 937
岐阜県	53 045	19 719	6 673	16 095	2 670	1 368 608	656 415	712 193
静岡県	80 181	27 753	10 261	24 209	4 732	2 422 833	1 175 774	1 247 059
愛知県	157 020	54 304	27 602	43 681	10 768	4 219 051	2 087 822	2 131 229
三重県	48 320	18 701	6 667	13 983	2 375	1 203 916	572 875	631 041
滋賀県	30 908	11 328	2 948	8 622	1 619	753 297	363 290	390 007
京都府	65 540	22 119	11 703	16 939	5 804	1 777 771	852 020	925 751
大阪府	217 148	67 494	41 961	59 946	18 185	5 766 893	2 822 618	2 944 275
兵庫県	131 878	42 946	21 388	36 873	9 686	3 591 106	1 729 689	1 861 417
奈良県	33 729	12 244	3 692	9 580	1 750	847 616	405 615	442 001
和歌山県	34 981	13 282	3 725	10 306	1 760	783 004	369 856	413 148
鳥取県	18 828	7 911	1 915	4 953	1 029	441 674	207 342	234 332
島根県	26 227	10 709	2 601	7 161	1 299	575 826	270 773	305 053
岡山県	50 358	18 759	6 002	14 956	2 744	1 348 885	642 238	706 647
広島県	72 252	26 821	8 428	21 189	3 923	1 930 406	924 266	1 006 140
山口県	44 708	17 076	5 458	12 654	2 832	1 142 726	534 313	608 413
徳島県	27 054	10 598	3 206	7 352	1 317	608 145	288 191	319 954
香川県	28 566	10 554	3 365	7 618	1 459	725 613	342 284	383 329
愛媛県	40 563	15 342	3 867	12 577	1 975	1 089 656	508 138	581 518
高知県	29 646	12 785	3 750	7 802	1 402	620 020	288 746	331 274
福岡県	103 825	37 874	11 838	30 611	8 591	3 213 161	1 514 363	1 698 798
佐賀県	25 623	10 144	2 622	7 476	1 418	614 724	285 001	329 723
長崎県	47 014	16 395	6 831	13 980	2 774	1 109 268	515 315	593 953
熊本県	50 322	19 995	6 440	14 514	2 475	1 291 782	598 500	693 282
大分県	36 943	14 567	4 539	11 044	1 798	888 469	411 590	476 879
宮崎県	33 560	13 548	4 040	9 939	1 675	821 267	383 259	438 008
鹿児島県	53 433	20 945	6 344	16 489	2 471	1 289 950	591 703	698 247
沖縄県	37 057	13 106	3 779	11 461	2 107	715 710	346 098	369 612

第 19 章  
教 育