

第 8 表

都道府県民所得

第 1 表項注参照。

	県内純生産			県民所得(分配)			県内総支出(名目)			県内総支出(実質)			1人当たり 県民所得	
	52年度	53年度	対前 増加率	52年度	53年度	対前 増加率	52年度	53年度	対前 増加率	52年度	53年度	実質 成長率	53年度	全国= 100
(参考) 全国計	十億円		%										千円	
	146 579	169 888	9.1	145 062	158 669	9.4	177 697	194 597	9.5	89 922	95 923	6.7	1 469	100
北海道	6 803	7 443	9.4	6 846	7 530	10.0	8 081	8 887	10.0	-	-	-	1 372	94.9
青森県	1 480	1 661	12.2	1 536	1 722	12.1	1 794	1 995	11.2	902	961	6.5	1 144	79.1
岩手県	1 502	1 664	10.8	1 472	1 620	10.0	1 785	1 995	11.8	946	1 016	7.4	1 153	79.7
宮城県	2 495	2 739	9.8	2 494	2 730	9.5	3 006	3 318	10.4	1 547	1 660	7.3	1 346	93.1
秋田県	1 400	1 448	3.4	1 385	1 461	5.5	1 680	1 758	4.6	895	911	1.8	1 172	81.1
山形県	1 408	1 545	9.7	1 364	1 503	10.2	1 605	1 800	12.2	811	871	7.3	1 216	84.1
福島県	2 283	2 501	9.6	2 244	2 465	9.8	2 800	3 088	10.3	1 461	1 175	7.8	1 229	85.0
新潟県	2 822	2 988	5.9	2 885	3 079	6.7	3 467	3 719	7.3	1 801	1 875	4.1	1 269	87.8
茨城県	2 901	3 242	11.8	2 892	3 230	11.7	3 530	3 974	12.6	1 964	2 115	7.7	1 315	90.9
栃木県	2 181	2 447	12.2	2 100	2 394	14.0	2 652	3 001	13.2	1 357	1 485	9.4	1 370	94.7
群馬県	2 176	2 439	12.1	2 117	2 397	13.2	2 713	3 051	12.4	1 454	1 566	7.7	1 323	91.5
埼玉県	4 976	5 523	11.0	6 352	7 049	9.0	6 036	6 794	12.6	3 081	3 323	7.9	1 355	93.7
千葉県	4 400	4 855	10.3	5 599	6 232	11.3	5 607	6 215	10.8	3 142	3 417	8.8	1 385	95.8
東京都	28 297	30 544	7.9	23 610	25 490	8.0	33 380	36 212	8.5	17 674	18 767	6.2	2 192	151.6
神奈川県	8 758	9 618	9.8	10 091	11 189	10.9	10 841	11 943	10.2	5 708	6 098	6.8	1 667	115.3
山梨県	863	972	12.7	895	1 003	12.0	1 040	1 170	12.5	536	586	9.3	1 266	87.6
長野県	2 518	2 716	7.8	2 536	2 760	8.8	3 043	3 303	8.5	1 580	1 688	6.8	1 340	92.7
静岡県	4 404	4 805	9.1	4 356	4 769	9.5	5 440	5 949	9.4	2 990	3 199	7.0	1 405	97.2
富山県	1 417	1 543	8.9	1 376	1 521	10.6	1 734	1 900	9.6	922	987	7.1	1 393	96.3
石川県	1 396	1 525	9.3	1 417	1 552	9.5	1 704	1 851	8.6	892	946	6.1	1 411	97.6
岐阜県	2 161	2 345	8.5	2 264	2 450	8.2	2 645	2 875	8.7	1 461	1 535	5.0	1 271	87.9
愛知県	9 687	10 567	9.1	8 793	9 605	9.2	11 773	12 898	9.6	6 564	7 020	7.0	1 570	108.6
三重県	1 966	2 130	8.4	1 994	2 193	10.0	2 431	2 647	8.9	1 275	1 353	6.1	1 320	91.3
福井県	979	1 063	8.6	957	1 037	8.4	1 230	1 333	8.4	650	688	5.8	1 316	91.0
滋賀県	1 439	1 635	13.6	1 307	1 419	8.6	1 749	1 999	14.3	933	1 053	12.8	1 359	94.0
京都府	3 354	3 777	12.6	3 449	3 835	11.2	4 080	4 608	12.9	2 105	2 348	11.6	1 536	106.7
大阪府	13 336	14 312	7.3	12 823	13 934	8.7	15 995	17 215	7.6	13 919	14 595	4.9	1 652	114.2
兵庫県	6 560	7 092	8.1	6 951	7 460	7.3	8 242	8 790	6.6	4 335	4 502	3.9	1 460	101.0
奈良県	1 001	1 139	13.8	1 376	1 536	11.6	1 201	1 365	13.7	617	687	11.4	1 327	91.8
和歌山県	1 206	1 326	9.9	1 188	1 319	11.1	1 522	1 658	8.9	769	817	6.2	1 214	84.0
鳥取県	665	723	8.7	660	717	8.6	823	899	9.3	417	440	5.4	1 206	83.4
島根県	831	907	9.1	819	885	8.1	1 012	1 112	9.8	486	519	6.9	1 136	78.6
岡山県	2 458	2 775	12.9	2 462	2 687	9.2	3 128	3 522	12.6	1 780	1 919	7.8	1 450	100.3
広島県	3 876	4 253	9.7	3 749	3 995	6.5	4 780	5 242	9.7	2 516	2 638	4.8	1 475	102.0
山口県	1 885	2 012	6.8	1 901	2 029	6.7	2 410	2 589	7.4	1 247	1 314	5.4	1 282	88.7
徳島県	906	994	9.7	919	1 000	8.8	1 108	1 217	9.9	560	602	7.4	1 223	84.6
香川県	1 222	1 306	6.9	1 214	1 303	7.4	1 495	1 605	7.3	771	813	5.4	1 319	91.2
愛媛県	1 740	1 888	8.5	1 697	1 834	8.0	2 123	2 309	8.8	1 096	1 156	5.5	1 228	84.9
高知県	929	989	6.5	900	977	8.5	1 118	1 189	6.3	570	594	4.1	1 187	82.1
福岡県	6 439	-	-	6 258	-	-	7 734	-	-	4 088	-	-	-	-
佐賀県	961	1 068	11.1	934	1 028	10.1	1 136	1 260	10.9	594	632	6.5	1 207	83.5
長崎県	1 712	1 776	3.7	1 781	1 880	5.5	2 018	2 124	5.3	1 000	1 019	1.9	1 182	81.7
熊本県	1 958	2 136	9.1	1 974	2 196	11.3	2 306	2 536	10.0	1 196	1 282	7.2	1 246	86.2
大分県	1 316	1 501	14.1	1 315	1 443	9.7	1 653	1 885	14.0	864	961	11.2	1 188	82.2
宮崎県	1 145	1 312	14.6	1 175	1 311	11.6	1 420	1 606	13.1	722	787	8.9	1 163	80.4
鹿児島県	1 766	1 941	9.9	1 762	1 941	10.2	2 038	2 261	11.0	1 062	1 155	8.8	1 105	76.4
沖縄県	970	1 082	11.6	964	1 080	12.1	1 178	1 322	12.2	497	531	6.8	998	69.0

第 17 章  
財 政

## 第 17 章 財 政

### 1. 大阪府の財政 普通会計

昭和54年度の普通会計決算額は、歳入が1兆1,092億円、歳出が1兆1,037億円となり53年度に比べて歳入で7.9%、歳出で6.8%の増加となった。

54年度決算の特徴は単年度収支は昨年に引続き55億円の黒字となり累積赤字(実質収支)は101億円と昨年(174億)に比べ大巾に改善がみられる。54年9月策定した「財政再建計画」に算定されている財政収支計画の累積赤字額(120億円)に比べても大幅な減少となっているものの、府財政はなお多額の赤字をかかえるとともに、經常収支比率が依然として高く、財政の硬直化がみられ、加えて今後の社会経済状況が不透明なため、必ずしも楽観できない状況にある。

#### 歳 入

54年度の歳入構造をみると、自主財源の割合は67.6%と53年度(64.2%)を3.4%上回った。これは主として、歳入構成の53.8%を占める府税収入が景気の回復基調にともなって事業税を中心に15.3%の伸びを示したためである。

一方、依存財源は32.4%と53年度(35.8%)よりも低くなったが、これは減収補てん債、退職手当債などの府債の発行減による(対前年度比17.1%の減少)ものである。

府は今後、健全な財政運営を図っていくためには、府税収入をはじめとする自主財源の拡充強化に努力を払っていくとともに、依存財源についても超過負担の解消、地方交付税の算定方法等の改善など現行の財政運営上の不合理を徹廃することにより、地方財源の拡充に努めてゆく必要がある。

#### 歳 出

歳出決算額を行政目的別にみると、最も大きな割合を占めているのは教育費(歳出総額の36.7%)で、次いで土木費(同15.8%)、警察費(同12.0%)、公債費(同8.3%)の順となっている。

53年度と比較すると災害復旧費の257.2%増の特例を除いては総務費が11.7%増で最も高く、次いで公債費(11.4%増)、農林水産費(11.0%増)、衛生費(10.7%増)などとなっている。

又、性質別では人件費、扶助費、公債費などの義務的経費が55.6%を占めている。これに対して公共事業費などの投資的経費は18.1%、貸付金、補助金などのその他の経費は26.3%となっている。前年比で見ると義務的経費は6.5%、投資的経費は0.4%、その他の経費は12.3%の増加となってい

る。また義務的経費の中の公債費は前年度比で12.4%の高率になっており、財政硬直の一因となっている。

### 2. 市町村の財政

昭和54年度の府下市町村普通会計決算額は歳入が1兆7,863億円、歳出が1兆7,885億円となり、53年度に比べて11.3%、10.5%の伸びを示した。54年度の形式収支は22億円の赤字で、翌年度への繰越財源を差引いた実質収支では148億円の赤字となり、53年度に比べ赤字額は76億円減少し、赤字団体数も18団体と2団体の減少となり前年度の好転を継続しているが、經常収支比率が全国平均と比べまだまだ高率であることと、公債費が高率で伸びていることなどから、市町村の財政はなお深刻な状況にある。

#### 歳 入

歳入決算額(1兆7,863億円)を科目別にみると、地方財政の根拠となる市町村税(7,116億円)が39.8%、次いで国庫支出金(2,842億円)15.9%、地方債(2,036億円)11.4%、諸収入(1,830億円)10.2%、地方交付税(1,457億円)8.2%の順となっており、歳入総額に占める市町村税、地方交付税のウェイトは48%と5割にも満たない状態であり、反面地方債への依存度は依然として高く、今後、公債費の増加がみられることにより義務的経費の増加は続くものと考えられ、市町村の財政運営は、なお厳しい状態になると思われる。

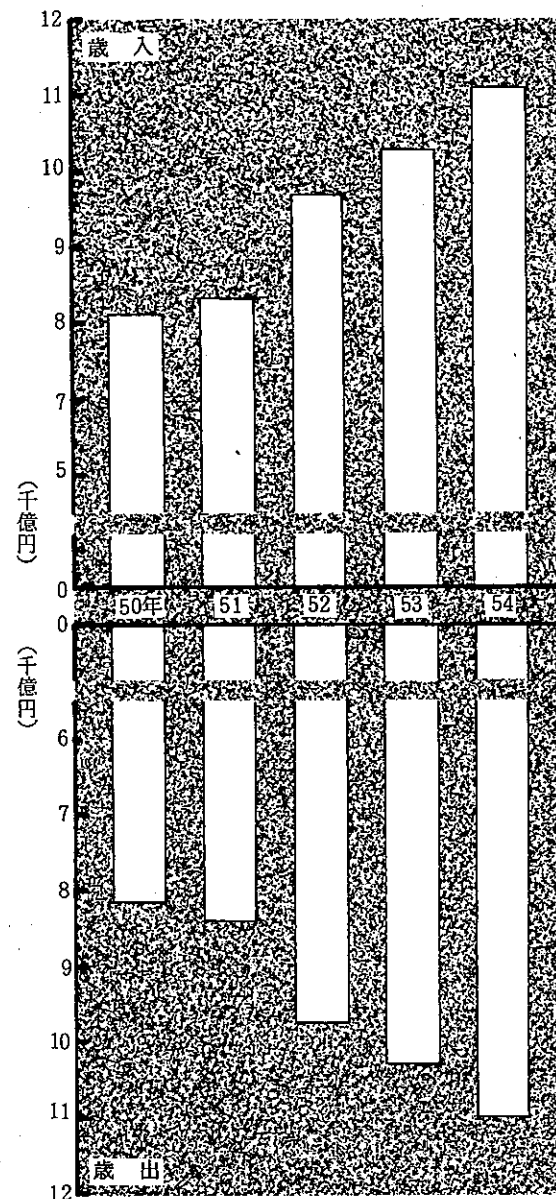
#### 歳 出

目的別に構成費をみると、土木費が23.2%、教育費が17.6%で総額の40.8%を占めている。一方住民福祉に直結した民生費、衛生費は30.2%を占めているが、このうち衛生費は53年度に比べ12.8%の増加となった。

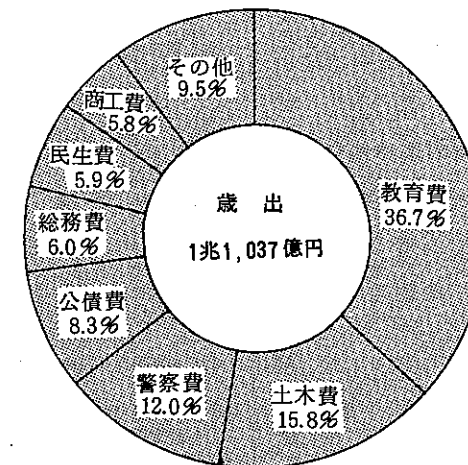
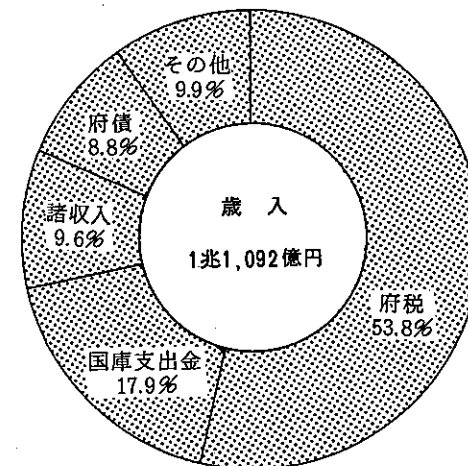
性質別では、普通建設事業費(4,826億円)27%、人件費(4,136億円)23.1%、扶助費(2,524億円)14.1%、公債費(1,848億円)10.3%などとなっている。人件費、扶助費、公債費を合わせた義務的経費は全体の47.5%で、53年度(同44.6%)に比べ8.6%の増加となり歳出総額の増加率10.5%を下回っているが、これは人件費の伸びが鈍化したことになる。

次に一般財源の充当状況を見ると、歳入に占める一般財源は9,675億円で53年度に比し1,026億円の増加(対前年増加率11.9%)と、53年度(13.9%)よりも伸び率が下回っている。これに対して、歳出経費一般財源は9,715億円で53年度に比して913億円(同10.4%)の増加となり、歳入一般財源を40億円上回り、市町村財政の苦しさを物語っている。

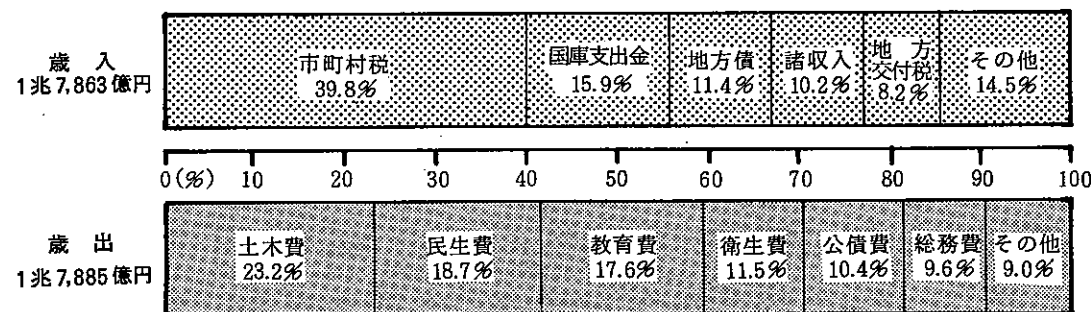
大阪府普通会計歳入・歳出決算額



科目別内訳 (54年度)



市町村の普通会計決算額 (54年度)



第 1 表

大阪府普通会計歳入決算額

本表は大阪府決算状況調査表によるものである。

Table with columns for fiscal year (昭和50-54), amount in thousands of yen, and percentage. Rows include total income, local taxes, national taxes, and other income.

第 2 表

大阪府普通会計目的別歳出決算額

本表は大阪府決算状況調査表によるものである。 a) 幼稚園費を含む。

Table with columns for fiscal year (昭和50-54), amount in thousands of yen, and percentage. Rows include total expenditure, administrative expenses, social welfare, education, and other expenses.

第 2 表

大阪府普通会計目的別歳出決算額 (続)

Table with 10 columns: 区分, 昭和50年度, 昭和51年度, 昭和52年度, 構成比, 昭和53年度, 構成比, 昭和54年度, 構成比, 対前年度増加率. Rows include categories like 特殊教育費, 災害復旧費, 公債費, etc.

資料 大阪府総務部財政課調

第 3 表

大阪府普通会計性質別歳出決算額

本表は大阪府決算状況調査表によるものである。

Table with 10 columns: 区分, 昭和50年度, 昭和51年度, 昭和52年度, 構成比, 昭和53年度, 構成比, 昭和54年度, 構成比, 対前年度増加率. Rows include categories like 歳出総額, 人件費, 物件費, 補助費, etc.

資料 大阪府総務部財政課調

第 4 表

府債の現在高及び元金償還額

本表は大阪府決算状況調査表によるものである。

Table with 7 columns: 区分, 昭和50年度, 昭和51年度, 昭和52年度, 昭和53年度, 昭和54年度, 対前年度増加率. Rows include categories like 府債総額, 一般公共事業債, 退職手当債, etc.

資料 大阪府総務部財政課調

第 5 表

大阪府一般会計及び特別会計の歳入歳出決算額

Table with 8 columns: 年度, 一般会計, 特別会計. Sub-columns for 歳入, 対前年度増加率, 歳出, 対前年度増加率. Rows include 昭和50年度, 昭和51, 昭和52, 昭和53, 昭和54年度.

資料 大阪府総務部財政課「財政のあらまし」

府 税 事 務 所 別、

事務所名	総 額	府 民 税			事 業 税			不動産 取得税
		総 額	個 人	法 人	総 額	個 人	法 人	
千円								
昭 和 49 年 度	473 278 260	109 717 241	63 271 991	46 445 250	270 515 569	6 112 960	264 402 609	16 099 709
50	378 831 825	100 897 296	70 029 328	30 867 969	180 795 484	5 790 523	175 004 961	16 229 768
51	433 201 124	110 566 283	74 985 629	35 580 654	210 821 458	4 866 278	205 955 180	16 115 769
52	477 856 610	125 005 893	81 326 095	43 679 799	226 470 367	5 051 618	221 418 749	19 108 452
昭 和 53 年 度	516 926 190	138 696 250	92 652 603	46 043 647	242 289 731	5 726 151	236 563 580	19 162 865
本 庁 扱 分	17 890 843	-	-	-	-	-	-	-
北 府 税 事 務 所	59 145 595	9 816 675	2 942 279	6 874 396	33 848 429	436 331	33 412 098	912 437
福 島 府 税 事 務 所	13 862 774	3 905 782	2 346 287	1 559 495	8 401 016	274 218	8 126 798	537 974
東 府 税 事 務 所	84 208 070	15 070 694	2 679 801	12 390 893	65 083 103	280 679	64 802 424	1 058 075
西 府 税 事 務 所	26 121 574	5 753 074	2 810 458	2 942 616	15 681 420	234 593	15 446 827	864 152
天 王 寺 府 税 事 務 所	16 282 867	4 086 077	2 219 855	1 866 222	9 830 066	247 488	9 582 578	532 138
南 府 税 事 務 所	28 476 368	4 345 538	1 404 810	2 940 728	16 121 301	254 243	15 867 058	602 436
淀 川 府 税 事 務 所	21 021 122	5 130 929	2 890 647	2 240 282	11 507 758	270 735	11 237 023	1 240 881
東 成 府 税 事 務 所	5 356 936	1 478 428	808 824	669 604	3 578 739	100 023	3 478 716	197 213
生 野 府 税 事 務 所	4 413 654	1 600 068	1 181 517	418 551	2 353 631	198 306	2 155 325	259 882
城 東 府 税 事 務 所	15 703 260	4 868 063	3 239 925	1 628 138	8 552 481	322 504	8 229 977	846 870
阿 倍 野 府 税 事 務 所	11 640 425	4 336 514	3 268 861	1 067 653	5 749 668	351 159	5 398 509	708 591
西 成 府 税 事 務 所	9 764 151	3 714 697	2 750 026	964 671	4 774 713	246 668	4 528 045	861 299
堺 府 税 事 務 所	18 263 070	9 272 101	8 372 988	899 113	4 940 617	335 801	4 604 816	1 608 578
東 大 阪 府 税 事 務 所	13 628 266	6 264 539	5 212 312	1 052 227	5 731 227	353 983	5 377 244	751 126
三 島 府 税 事 務 所	25 623 751	14 197 100	12 719 794	1 477 306	7 902 753	340 563	7 562 190	1 851 458
豊 能 府 税 事 務 所	18 782 170	10 386 223	9 335 126	1 051 097	5 695 443	270 799	5 424 644	1 462 100
泉 北 府 税 事 務 所	6 349 242	2 927 152	2 547 958	379 194	2 017 502	85 812	1 931 690	625 055
泉 南 府 税 事 務 所	9 942 646	4 769 059	4 130 197	638 862	3 127 261	151 463	2 975 798	743 161
南 河 内 府 税 事 務 所	7 664 552	5 088 790	4 862 628	226 162	1 259 957	135 214	1 124 743	773 900
中 河 内 府 税 事 務 所	9 861 859	5 457 093	4 861 284	595 809	3 299 583	246 897	3 052 686	790 534
北 河 内 府 税 事 務 所	43 061 935	16 227 654	12 067 028	4 160 626	22 833 062	588 670	22 244 392	1 935 005
大 阪 自 動 車 税 事 務 所	31 559 095	-	-	-	-	-	-	-
寝 屋 川 自 動 車 税 事 務 所	11 437 569	-	-	-	-	-	-	-
和 泉 自 動 車 税 事 務 所	6 855 395	-	-	-	-	-	-	-

税 目 別 府 税 収 入 済 額

府 太 ば こ 消 費 税	娯 楽 施 設 利 用 税	料 理 飲 食 等 消 費 税	自 動 車 税	鉦 区 税	狩 猟 免 許 税	自 動 車 取 得 税	軽 油 引 取 税	入 猟 税	旧 法 に よ る 税
11 120 755	3 985 567	18 833 180	21 099 450	405	19 279	9 730 533	12 143 041	13 531	-
11 391 219	3 784 944	20 929 772	22 317 709	226	18 922	10 345 049	12 108 123	13 313	-
11 547 254	3 618 768	23 923 556	29 976 238	184	18 880	11 426 212	15 803 275	13 248	-
17 492 360	3 791 434	25 734 699	31 484 797	353	31 662	12 340 693	16 373 513	22 388	-
17 832 368	3 929 550	27 112 226	34 952 924	134	34 329	14 901 904	17 989 763	24 146	-
17 832 368	-	-	-	-	34 329	-	-	24 146	-
-	164 111	10 186 178	-	-	-	20 422 675	-	-	-
-	103 334	154 392	5	-	-	760 272	-	-	-
-	55 529	1 143 842	-	-	-	1 796 827	-	-	-
-	69 484	437 513	19	-	-	3 315 913	-	-	-
-	84 295	807 945	-	-	-	3 942 344	-	-	-
-	80 350	6 852 980	-	-	-	21 473 742	-	-	-
-	91 312	2 035 754	27	-	-	1 014 459	-	-	-
-	22 987	47 513	-	-	-	32 055	-	-	-
-	22 783	112 138	5	-	-	65 148	-	-	-
-	89 172	725 902	-	-	-	200 620 572	-	-	-
-	89 159	501 226	-	-	-	153 255 114	-	-	-
-	104 340	141 522	11	-	-	61 167 506	-	-	-
-	268 436	905 785	135	-	-	138 1 267 279	-	-	-
-	110 608	387 290	-	-	-	63 383 412	-	-	-
-	668 999	579 071	23	79	-	5 424 264	-	-	-
-	310 829	669 348	640	16	-	257 570	-	-	-
-	37 896	265 102	21	-	-	138 476 376	-	-	-
-	430 035	259 197	115	-	-	155 613 662	-	-	-
-	320 307	99 712	-	-	-	66 121 821	-	-	-
-	54 788	91 339	82	-	-	112 168 327	-	-	-
-	750 796	708 477	460	39	-	91 606 352	-	-	-
-	-	-	31 559 095	-	-	-	-	-	-
-	-	-	2 189 307	-	-	9 248 262	-	-	-
-	-	-	1 202 979	-	-	5 652 416	-	-	-

第 7 表

税務署別国税徴収収納済額

本表は、大阪国税局税務統計表によるもので大阪府内のみを掲載した。百万円未満を四捨五入しているため内訳と合計とが一致しないことがある。

Table with columns for tax office name, total amount, and various tax categories (Direct, Indirect, etc.).

資料 大阪国税局総務部調査統計課「大阪国税局統計書」

第 8 表

市町村別個人住民税負担額

本表は収入額によつたもので、府民税は昭和55年5月31日現在、市町村民税は昭和55年3月31日現在のものである。なお、1人当たり及び1世帯当りは昭和55年3月31日現在の住民基本台帳による人口、世帯数を用いて算出した。

Table with columns for city/town/village, resident tax, and per capita/ household tax burden.

資料 大阪府総務部課税課、地方課調

第 9 表

市 町 村 別 普 通

会 計 決 算 額

本表は「地方財政状況調査」によるものである。歳入、歳出項目は主要項目のみを掲載のため総額と内訳の合計とは一致しないことがある。

市 町 村	歳入総額	歳 入				
		地 方 税	地方譲与税	自動車取得税 交 付 金	地方交付税	交通安全対策 特別交付金
昭和50年度	1,173,970,175	433,863,487	7,916,915	7,876,817	72,886,402	2,163,612
51	1,276,510,715	503,110,479	10,398,294	7,984,341	92,942,960	2,164,370
52	1,435,633,094	573,659,214	11,581,683	10,207,177	96,889,834	2,958,449
53	1,604,778,950	640,194,661	12,263,046	11,027,040	126,697,166	3,397,311
昭和54年度	1,786,294,069	711,558,128	15,996,565	12,698,623	145,692,385	3,080,680
大阪市城東区	853,140,369	331,623,674	8,049,501	5,680,729	53,544,806	1,787,955
三島区	172,767,708	71,780,885	1,084,188	1,193,917	12,093,207	197,411
北河内区	102,732,152	46,076,626	1,912,955	807,306	6,363,707	139,874
中河内区	176,332,619	74,137,624	1,070,723	1,183,389	18,802,337	251,644
南河内区	136,480,878	56,680,780	963,569	1,061,230	13,853,549	233,603
泉北郡	93,090,666	29,411,639	659,240	732,003	14,919,116	120,522
泉南郡	174,669,209	75,959,707	1,626,443	1,366,103	14,199,139	230,425
大塚市	853,140,369	331,623,674	8,049,501	5,680,729	53,544,806	1,787,955
堺市	128,888,294	57,781,132	1,231,428	1,019,276	8,329,978	170,103
和泉市	27,633,752	9,401,112	232,603	241,242	3,797,167	46,314
豊池市	59,563,691	29,240,852	1,420,387	472,383	3,713,993	91,177
中津市	17,204,613	7,756,446	308,173	131,385	964,105	27,040
吹田市	61,564,696	22,767,214	344,112	378,818	2,658,502	64,589
高槻市	12,930,746	4,703,745	92,129	92,406	1,285,793	17,903
高島市	54,719,602	22,549,581	371,885	410,209	5,978,571	67,716
貝塚市	11,288,710	3,893,793	102,898	113,605	2,133,252	20,143
守口市	28,581,703	12,966,481	184,865	204,032	2,956,241	47,169
枚方市	48,831,475	24,421,637	363,541	400,190	2,554,091	68,214
八尾市	39,778,321	18,407,068	247,837	272,120	1,963,392	43,579
富田町	41,461,773	17,358,925	298,425	327,060	4,091,103	68,917
佐野市	12,953,386	4,879,313	112,484	118,282	1,989,989	23,780
富田町	22,659,029	4,394,187	126,069	138,970	2,627,969	18,982
寝屋川市	39,146,037	13,094,538	209,393	232,929	5,517,713	53,014
河内郡	15,242,194	4,724,661	105,930	117,546	1,276,041	15,717
松原市	17,709,232	6,003,484	121,300	136,611	3,715,773	32,675
大和郡	24,649,073	8,197,345	110,245	122,730	1,812,858	27,085
東大和市	20,235,609	5,563,638	137,717	152,085	3,862,943	22,147
箕面市	20,671,096	8,150,395	105,870	116,151	306,397	19,087
柏野市	10,654,540	3,775,110	64,756	71,550	1,915,821	11,431
羽門市	14,359,614	4,848,792	108,791	120,416	2,765,517	19,197
真津市	19,134,959	10,448,079	96,463	106,194	1,800,151	35,792
門田市	12,489,437	6,036,204	90,879	100,385	1,149,848	16,830
高藤市	9,968,665	6,841,173	142,047	77,075	33,453	16,437
井阪市	8,493,606	3,686,719	68,076	75,397	1,308,926	15,092
東大和市	84,364,565	35,546,745	600,388	662,620	7,846,625	153,255
交野市	9,431,836	2,419,063	57,321	63,411	1,621,584	10,278
交野市	7,164,113	2,247,486	34,303	38,264	2,050,233	11,566
交野市	8,825,259	2,762,058	71,913	79,050	2,111,050	8,804
島本町	4,215,652	2,020,818	29,475	32,385	342,894	4,697
忠熊町	2,880,553	572,678	29,200	32,602	613,190	1,264
忠熊町	2,403,199	356,255	49,325	54,785	766,022	1,306
忠熊町	2,645,895	1,070,019	23,122	25,261	686,972	3,835
忠熊町	3,790,360	1,081,427	27,327	29,918	582,830	3,465
田尻町	1,635,736	281,465	9,456	10,494	438,688	1,635
阪南町	4,507,916	1,942,829	29,952	33,269	75,863	4,449
太河町	5,847,772	1,988,191	57,905	63,725	1,277,151	9,182
太河町	1,366,957	302,143	12,457	13,902	472,321	990
太河町	2,063,651	609,777	25,835	28,683	602,899	1,980
早赤阪村	1,201,057	222,577	12,889	14,400	473,139	969
狭原町	5,717,571	2,578,748	47,905	52,755	1,285,528	8,991
美原町	4,277,755	2,040,551	29,988	33,323	391,003	5,929

資料 大阪府総務部地方課調

分 担 金 担 及 金	内			訳			
	使 用 料	手 数 料	国庫支出金	府支出金	財産収入	寄 附 金	
6,898,074	12,361,851	3,898,327	165,106,042	52,798,208	23,572,750	7,927,490	
-8,950,345	17,206,031	6,135,754	187,652,523	50,819,034	32,750,787	9,721,582	
10,541,764	20,941,957	6,922,167	217,793,281	59,163,833	34,800,394	9,568,560	
14,631,444	25,304,638	7,574,506	259,013,817	57,883,896	43,366,617	15,743,254	
19,939,430	29,415,588	8,221,258	284,166,703	61,962,934	58,521,078	22,585,860	
4,593,324	17,397,763	2,497,863	144,497,863	16,730,053	28,063,470	3,602,640	
1,279,421	1,936,464	928,497	22,550,165	6,054,173	16,729,699	5,239,405	
532,744	1,104,828	350,196	11,907,129	4,520,870	1,081,614	2,365,975	
3,125,172	1,649,827	1,450,438	25,585,668	7,545,536	3,827,368	3,753,706	
2,430,993	1,358,943	949,856	22,635,924	8,152,947	2,987,327	1,642,573	
3,567,762	2,261,289	374,629	12,140,193	4,757,946	2,548,214	2,079,620	
3,898,283	2,372,818	1,421,301	31,502,305	9,513,614	1,775,282	2,599,719	
511,731	1,333,656	248,478	13,347,456	4,687,795	1,508,104	1,302,222	
4,593,324	17,397,763	2,497,863	144,497,863	16,730,053	28,063,470	3,602,640	
3,591,294	1,612,640	1,346,530	23,732,238	6,858,538	1,288,682	2,054,046	
158,777	513,172	43,205	5,172,681	1,809,767	50,560	360,507	
402,466	671,782	195,666	7,176,789	2,455,683	85,812	680,700	
89,475	214,795	71,317	1,926,556	847,182	113,174	1,178,010	
435,975	436,202	154,087	6,501,299	1,600,576	11,066,701	1,208,445	
66,082	170,136	13,291	1,698,070	447,295	351,318	152,484	
576,327	824,136	490,847	7,424,633	2,104,209	5,548,967	919,963	
69,568	166,126	18,784	1,851,995	739,435	29,589	223,985	
2,194,142	253,115	145,169	4,537,412	1,030,117	33,323	186,704	
424,460	402,634	309,205	6,170,692	2,364,920	624,669	2,576,536	
92,793	418,684	168,361	6,164,897	1,601,602	63,721	2,599,065	
945,168	425,701	438,390	6,151,983	2,647,238	442,329	392,392	
88,042	288,682	27,708	2,323,919	999,279	81,155	200,315	
3,189,275	1,543,418	129,590	2,772,565	1,058,630	1,809,553	246,100	
121,907	511,512	459,454	6,353,840	1,756,819	39,889	322,159	
90,958	79,471	98,628	1,829,043	615,603	408,823	132,824	
46,824	157,214	28,458	2,624,049	1,370,514	107,146	536,862	
242,038	143,162	213,468	3,454,627	1,162,378	2,956,719	315,151	
128,616	407,686	44,262	4,767,964	1,598,676	8,795	128,836	
17,387	138,570	61,287	2,143,521	580,884	854,443	432,731	
84,835	126,217	41,863	1,710,664	415,671	630,064	168,200	
128,737	144,778	20,911	2,193,261	595,325	29,735	422,879	
64,455	203,921	164,633	2,852,679	603,944	65,150	112,384	
100,094	179,721	107,956	1,931,098	507,973	41,457	490,367	
110,634	142,482	12,351	1,096,091	472,741	124,396	144,869	
37,117	143,666	12,767	1,434,093	320,565	41,826	194,488	
1,400,990	807,025	469,603	14,773,277	5,090,038	1,914,934	1,081,981	
47,624	138,477	100,444	2,001,881	397,001	1,091,226	226,152	
36,051	76,335	102,694	972,425	295,465	33,754	49,443	
42,119	59,148	55,815	1,243,993	331,893	73,864	191,326	
74,232	77,721	7,246	528,238	239,813	8,853	21,565	
1,534	41,570	19,223	428,131	227,307	13,624	67,506	
21,882	38,111	2,703	232,132	409,814	14,561	7,028	
1,657	39,874	4,867	207,942	136,364	2,091	119,484	
-	55,855	5,114	602,224	185,352	193,660	176,249	
8,142	20,939	2,049	49,399	66,989	26,443	22,338	
122,859	81,624	36,793	476,100	236,625	20,277	4,914	
16,719	68,781	14,381	869,257	253,347	15,194	87,762	
8,604	4,176	14,530	108,914	104,062	21,579	39,810	
16,061	14,043	2,894	195,866	142,699	16,708	6,926	
12,745	8,206	1,664	93,557	90,224	13,681	2,660	
27,430	128,480	29,815	568,297	226,630	37,385	97,855	
10,011	37,837	35,372	320,548	233,694	61,778	399,216	

第 9 表

市 町 村 別 普 通

	歳 入				歳 出 総 額	議 会 費
	歳 入 金	歳 越 金	諸 収 入	地 方 債		
	千円				千円	
昭 和 50 年 度	20 333 764	4 311 548	110 158 079	236 352 904	1 196 741 356	7 109 180
51	18 685 992	2 166 314	118 367 914	200 699 136	1 293 927 997	7 824 810
52	16 786 734	2 829 687	138 196 518	214 727 620	1 456 661 854	8 991 963
53	14 091 360	3 617 980	136 040 896	225 767 282	1 618 659 202	9 771 039
昭 和 54 年 度	10 455 412	5 309 612	182 973 230	203 619 900	1 788 501 927	10 516 094
大 阪 市 地 域	4 587 376	114 792	124 600 216	96 826 672	852 836 410	2 070 854
三 豊 市 地 域	456 420	1 679 137	10 857 573	18 437 531	172 884 103	1 308 034
北 河 内 地 域	834 492	622 773	15 296 240	8 704 574	101 568 304	979 876
中 南 泉 地 域	123 646	148 542	10 786 458	22 616 940	178 388 182	1 605 036
大 阪 市 市 市	417 521	—	6 048 317	17 047 966	140 661 407	1 068 562
大 阪 市 市 市	1 269 290	1 604 686	2 651 158	13 871 478	90 602 600	1 167 784
大 阪 市 市 市	1 629 478	372 932	8 067 541	17 941 344	174 763 745	1 248 502
大 阪 市 市 市	1 137 189	766 750	4 665 727	8 173 395	76 817 176	1 067 446
大 阪 市 市 市	4 587 376	114 792	124 600 216	96 826 672	852 836 410	2 070 854
大 阪 市 市 市	1 193 765	—	5 815 048	12 771 744	128 383 349	616 208
大 阪 市 市 市	365 671	334 401	3 053 482	2 020 200	27 122 511	290 365
大 阪 市 市 市	100 088	—	8 856 321	3 999 592	59 894 561	387 855
大 阪 市 市 市	273 286	—	1 134 984	2 079 300	16 962 504	265 472
吹 田 市 市 市	2 985	1 319 371	6 012 640	6 613 180	60 042 926	350 095
吹 田 市 市 市	398 313	—	1 571 381	1 870 400	12 833 061	195 212
吹 田 市 市 市	349 192	—	3 150 279	3 877 852	56 921 808	354 879
吹 田 市 市 市	2 610	—	591 227	1 331 700	11 322 302	187 055
吹 田 市 市 市	—	148 542	807 045	2 887 346	27 976 815	305 687
吹 田 市 市 市	66 745	—	2 462 178	5 513 900	48 330 025	342 351
吹 田 市 市 市	99 722	139 016	1 151 732	6 205 799	39 305 010	336 053
吹 田 市 市 市	203 647	—	3 626 378	4 028 337	43 548 904	288 013
吹 田 市 市 市	70 953	—	679 757	1 032 136	13 548 794	193 852
吹 田 市 市 市	62 155	406 810	1 052 452	3 010 936	22 026 618	177 640
吹 田 市 市 市	—	—	6 128 535	4 335 295	40 574 262	303 278
吹 田 市 市 市	468 876	447 051	575 137	4 239 000	14 582 151	159 098
吹 田 市 市 市	277 310	61 087	432 683	2 057 242	17 556 690	181 743
吹 田 市 市 市	—	—	217 677	5 646 599	24 178 045	187 624
吹 田 市 市 市	—	—	492 121	2 819 200	21 420 810	189 256
吹 田 市 市 市	406 254	328 334	4 967 096	2 038 642	19 826 887	211 946
吹 田 市 市 市	12 186	—	131 772	1 494 400	10 676 670	163 529
吹 田 市 市 市	288 949	66 592	87 734	2 518 000	14 098 784	158 527
吹 田 市 市 市	32 674	—	618 540	1 929 900	20 765 614	222 044
吹 田 市 市 市	1 537	220 750	163 187	1 348 200	12 150 171	188 992
高 藤 市 市 市	37 400	221 560	165 356	330 600	9 732 727	177 867
高 藤 市 市 市	100 000	298 011	130 663	626 200	8 138 731	159 713
高 藤 市 市 市	201 688	—	2 290 167	11 525 229	86 435 833	617 020
高 藤 市 市 市	13 361	—	48 004	1 152 700	9 719 166	141 015
高 藤 市 市 市	1 000	—	344 865	837 500	7 448 380	112 038
高 藤 市 市 市	23 227	—	207 618	1 466 400	9 115 041	132 014
島 本 町 町 町	2 984	—	379 735	392 500	4 444 188	78 015
島 本 町 町 町	3 933	145 896	318 604	356 474	2 739 198	63 993
島 本 町 町 町	50 931	148 543	19 235	230 566	2 145 154	50 610
島 本 町 町 町	—	151 372	23 635	149 400	2 393 796	69 959
島 本 町 町 町	140 000	136 134	209 208	356 000	3 667 529	62 041
田 岬 町 町 町	334 000	181 931	31 768	150 000	1 205 409	40 347
田 岬 町 町 町	73 449	39 339	15 615	1 259 959	4 481 452	72 473
田 岬 町 町 町	137 145	74 945	36 666	870 700	5 750 013	80 298
田 岬 町 町 町	—	72 480	8 789	182 200	1 264 585	56 573
田 岬 町 町 町	—	92 093	33 092	266 900	1 950 704	47 624
千 早 村 町 町	72 000	23 230	20 424	123 100	1 166 696	41 822
千 早 村 町 町	—	66 071	93 781	467 900	5 656 975	98 938
千 早 村 町 町	—	71 261	216 403	380 000	4 160 666	86 106

会 計 決 算 額 ( 続 )

歳	出					
	総 務 費	民 生 費	衛 生 費	勞 働 費	農 林 水 産 業 費	商 工 費
109 357 596	211 076 183	127 729 902	3 900 314	9 285 892	24 516 671	290 398 428
117 974 870	234 523 568	147 330 898	4 080 200	7 761 559	27 065 559	295 114 168
129 767 833	271 395 438	162 584 349	4 583 757	7 341 914	29 349 859	331 740 720
149 828 918	303 699 903	182 855 298	5 542 713	8 216 034	27 117 748	372 850 331
171 207 904	333 902 469	206 200 168	5 268 990	9 549 409	33 136 534	414 126 359
78 231 337	154 702 080	96 690 277	2 911 470	558 764	26 319 117	246 206 700
16 753 022	26 220 939	18 570 213	561 364	1 778 296	976 560	33 623 118
11 306 353	17 633 314	14 386 825	56 672	1 135 415	1 273 154	21 284 713
15 425 136	33 731 441	19 558 482	55 412	695 441	565 468	33 078 693
11 042 926	29 319 844	16 690 998	488 367	636 679	1 542 105	26 333 705
11 693 227	15 702 762	11 776 289	12 876	1 800 499	674 289	12 020 195
16 236 370	37 354 002	20 252 500	565 552	1 427 016	1 406 820	32 522 214
10 519 533	19 238 087	8 274 584	617 277	1 517 299	379 021	9 057 021
78 231 337	154 702 080	96 690 277	2 911 470	558 764	26 319 117	246 206 700
10 249 765	27 826 644	16 259 644	364 970	940 120	924 829	23 798 394
3 027 266	7 347 558	2 305 584	247 134	639 219	194 898	4 838 085
6 425 314	11 824 728	9 855 252	56 666	284 472	270 869	12 074 498
2 068 825	2 883 647	1 811 460	—	200 518	427 236	2 994 328
4 577 515	8 574 147	5 646 189	161 479	110 758	266 068	13 627 096
2 251 765	1 925 836	1 342 878	83 600	42 011	162 677	2 706 365
5 912 697	8 188 200	5 777 661	230 371	1 045 607	394 242	12 502 050
1 248 245	3 450 505	1 120 736	77 484	156 019	34 642	1 038 368
2 666 803	6 377 237	3 969 527	33 282	36 305	76 294	5 364 675
4 182 332	8 126 638	4 895 238	22 130	213 071	92 864	10 118 934
3 706 784	6 372 923	5 694 270	169 514	364 261	265 854	4 253 544
3 418 658	8 932 975	5 456 831	290 760	162 093	351 752	7 498 161
1 685 543	4 160 798	1 521 871	202 991	249 762	101 588	1 443 343
2 653 843	3 772 401	5 144 741	—	575 914	64 444	3 560 479
3 309 341	7 834 112	4 931 632	—	136 304	146 141	9 450 843
1 415 363	1 909 968	1 049 911	12 526	336 904	347 534	2 516 398
2 065 101	3 669 348	2 529 891	—	118 019	98 192	1 942 688
1 662 341	4 792 230	1 553 240	—	59 177	34 152	3 586 316
1 596 727	5 069 206	1 350 584	103 979	389 053	132 309	4 093 913
2 169 878	2 172 123	2 576 716	—	174 429	556 410	5 768 775
1 185 682	1 656 801	1 073 770	—	62 520	16 482	2 713 537
1 806 263	3 041 430	948 539	350	147 923	27 901	1 381 426
1 966 765	3 944 660	1 739 640	—	70 404	184 799	2 469 332
2 104 288	2 111 214	1 103 449	—	211 993	29 527	2 550 081
1 741 445	2 148 089	989 053	12 503	36 646	182 482	1 683 194
1 259 837	1 595 615	782 128	—	46 390	36 415	849 415
6 438 586	18 730 068	10 160 397	197 607	412 066	1 173 871	16 122 007
1 942 796	2 084 415	1 522 801	—	125 257	14 086	783 904
717 872	1 447 386	579 902	—	61 047	16 441	1 269 160
919 682	1 209 178	1 889 303	—	119 133	14 777	819 433
451 738	974 455	348 644	—	45 677	20 869	690 347
288 190	387 559	82 990	6	128 560	1 671	194 614
354 146	365 257	60 407	—	347 436	16 968	252 498
396 668	384 227	310 341	500	19 186	4 523	240 348
648 535	716 266	269 501	—	100 408	7 989	177 387
533 749	161 426	150 626	30	43 971	790	62 651
502 311	707 808	670 639	89 638	100 973	1 865	330 444
931 088	609 311	712 826	—	101 690	23 163	382 839
305 683	129 099	102 130	—	128 917	1 891	107 059
233 878	230 836	248 951	—	127 806	3 766	345 609
333 143	115 338	82 803	—	102 813	46 173	39 887
837 114	780 630	545 451	—	97 159	28 486	687 924
783 002	458 097	341 744	—	118 654	19 487	589 310



第 9 表

市町村別普通会計決算額 (続)

	内 訳						前年度繰上金
	消 防 費	教 育 費	災害復旧費	公 債 費	諸 支 出 費	前年度繰上金	
昭和50年度	36 055 562	247 612 948	632 660	97 804 676	23 274 173	7 987 171	
51	36 342 452	243 835 438	761 276	123 942 120	22 233 584	25 137 495	
52	41 642 521	273 896 003	228 300	141 683 915	32 908 313	20 546 989	
53	44 608 703	300 377 541	248 001	158 555 437	30 090 796	24 896 740	
昭和54年度	47 686 854	315 226 962	1 356 522	186 232 823	34 559 473	19 551 366	
大阪府	21 696 932	102 858 929	-	90 119 135	30 470 815	-	
大阪市	4 108 759	41 535 853	128 844	25 867 411	398 751	1 032 939	
三島	3 235 875	19 946 840	121 820	8 859 436	5 571	1 342 440	
北河内	5 286 602	42 189 745	115 298	20 131 689	616 861	5 332 878	
中河内	3 943 828	28 495 784	151 780	14 237 332	591 720	6 117 777	
南河内	2 093 017	23 228 510	325 697	7 633 674	2473 781	-	
泉北	5 439 351	40 588 994	109 141	12 954 231	-	4 659 052	
泉南	1 882 490	16 382 307	383 942	6 429 915	1 974	1 066 280	
大塚	21 696 932	102 858 929	-	90 119 135	30 470 815	-	
岸和田	4 011 240	32 136 343	50 523	8 157 294	-	3 047 375	
豊中	657 870	5 850 295	54 976	1 669 261	-	-	
池田	2 080 955	9 599 882	-	5 728 072	-	1 305 998	
吹田	532 552	3 985 102	-	1 756 922	-	36 442	
高槻	1 241 998	17 170 984	1 162	8 315 435	-	-	
高槻	380 377	2 608 764	-	913 301	-	220 275	
高槻	1 348 419	10 094 157	12 115	9 728 639	398 751	934 020	
高槻	300 088	2 539 208	37 059	1 014 465	-	118 428	
高槻	919 066	5 740 780	-	2 487 159	-	-	
枚方	1 357 749	12 462 225	64 904	5 257 890	415 272	778 427	
八尾	925 215	11 234 235	113 033	5 869 324	-	-	
八尾	1 013 484	8 833 265	43 488	4 808 083	-	2 451 341	
八尾	375 755	1 513 831	14 080	1 437 567	-	647 813	
八尾	380 575	4 315 988	55 235	1 375 358	-	-	
寝屋川	1 187 168	7 379 489	24 370	3 998 773	-	1 872 811	
河内	384 240	3 322 893	84 681	744 536	2 298 099	-	
河内	394 541	4 704 545	11 773	1 840 849	-	-	
河内	599 010	7 744 800	7 760	3 604 185	201 589	145 621	
河内	527 058	4 035 045	58 618	2 483 660	-	1 391 402	
箕面	491 842	4 575 616	10 727	1 118 425	-	-	
柏野	237 293	1 867 171	87 287	995 533	591 720	25 345	
羽門	301 045	4 837 285	35 853	1 412 242	-	-	
羽門	753 148	5 152 399	-	2 427 769	-	1 834 654	
羽門	364 331	1 921 499	-	1 564 797	-	-	
高藤	409 987	1 275 848	-	1 075 613	-	-	
井寺	165 463	2 375 011	-	868 744	-	-	
井寺	2 693 051	17 795 348	21 005	8 433 716	-	3 641 091	
井寺	291 449	1 501 788	83 156	928 460	-	300 039	
井寺	240 203	1 654 794	14 836	924 958	-	409 743	
井寺	230 258	2 055 258	3 428	1 430 955	-	291 622	
島本	228 796	1 114 978	2 534	389 216	-	98 919	
能勢	61 444	1 372 019	28 724	129 428	-	-	
能勢	69 082	414 221	82 369	126 589	5 571	-	
能勢	110 689	532 994	-	324 363	-	-	
能勢	36 549	1 210 580	59 218	377 081	1 974	-	
田尻	7 871	121 022	-	82 926	-	-	
田尻	67 062	1 467 386	49 238	421 615	-	-	
田尻	145 846	2 178 197	86 215	498 540	-	-	
田尻	40 097	324 736	-	68 400	-	-	
田尻	38 658	481 908	95 256	96 412	-	-	
早赤阪	30 466	269 037	27 466	77 748	-	-	
早赤阪	264 767	1 373 664	15 056	752 104	175 682	-	
早赤阪	143 165	1 223 443	377	397 281	-	-	

第 10 表

府市町村別種類別公有財産保有高

本表は公有財産に係る地積高で各年度末現在高である。

	行 政 財 産										普 通 財 産	
	総面積	総面積	本庁舎	警察消防施設	その他の行政機関施設	学校	公営住宅	公園	その他の施設	山林		その他
昭和51年度	90 959 038	80 162 188	441 572	456 870	4 028 598	22 241 207	16 817 306	14 466 820	19 048 306	435 554	225 895	10 797 750
52	94 448 541	84 063 812	445 468	463 014	4 074 317	23 836 657	19 210 854	14 871 632	20 614 358	441 024	106 488	10 384 729
53	96 189 892	85 943 807	466 424	481 469	4 232 899	24 948 266	19 381 820	15 428 740	20 437 689	449 751	116 749	10 246 085
昭和54年度	98 805 306	88 229 077	467 650	494 780	4 113 210	26 071 974	19 374 615	16 291 131	20 998 852	449 751	66 934	10 576 229
大阪府	35 138 663	33 623 066	42 666	85 537	689 604	5 831 276	11 439 684	5 262 123	10 046 996	25 180	-	1 515 597
大阪市	26 467 112	22 031 174	13 721	11 394	518 381	4 831 470	5 584 387	4 619 630	4 352 191	-	-	4 435 938
三島	6 315 479	6 098 886	52 133	24 085	201 074	2 922 874	206 882	1 472 798	1 122 878	85 899	9 563	217 293
北河内	5 365 955	4 073 887	29 055	20 223	136 077	1 537 708	128 973	1 248 609	704 528	264 668	4 048	1 292 068
中河内	5 205 328	3 603 126	89 316	10 159	34 533	1 519 215	458 371	273 862	1 142 125	27 616	50 929	1 602 202
南河内	6 430 464	6 186 595	57 337	10 935	73 099	2 606 780	738 411	722 885	774 148	-	-	243 869
泉北	4 553 417	3 591 285	85 589	5 826	99 433	1 789 494	330 726	1 108 611	-	-	1 808	962 152
泉南	5 528 855	5 414 323	46 392	13 411	196 749	3 171 390	238 351	1 833 176	867 880	46 388	586	114 532
大塚	26 467 112	22 031 174	13 721	111 394	518 381	4 831 470	5 584 387	4 619 630	4 352 191	-	-	4 435 938
岸和田	4 738 671	4 557 945	23 378	-	47 884	1 891 113	583 336	1 400 456	611 778	-	-	180 726
豊中	1 508 264	1 368 410	6 926	754	8 613	486 587	118 062	470 686	27 616	32 960	-	139 854
池田	2 080 638	1 935 338	10 270	9 827	29 649	939 172	60 383	479 354	406 683	-	-	145 300
吹田	1 187 993	1 062 169	7 311	3 282	44 174	209 184	29 418	699 266	69 534	-	-	125 824
高槻	1 919 909	1 877 622	16 743	4 331	8 258	867 317	88 693	658 687	233 593	-	-	42 287
高槻	439 625	404 009	7 075	2 573	13 854	144 473	32 504	140 068	63 462	-	-	35 616
高槻	2 570 743	2 463 381	15 677	12 555	119 779	1 170 538	41 814	606 913	421 046	71 536	3 523	107 362
高槻	511 504	505 736	31 726	2 372	5 333	189 631	139 220	7 163	130 291	-	-	5 768
高槻	841 435	829 661	3 996	-	62 586	380 440	52 555	176 828	106 868	46 388	-	11 774
枚方	1 936 239	1 899 644	8 444	2 941	10 870	1 109 241	7 813	395 191	365 144	-	-	36 595
八尾	1 160 749	1 144 265	6 338	3 844	73 037	621 513	22 699	165 902	250 932	-	-	16 484
八尾	1 169 230	1 102 144	5 258	6 033	34 261	690 379	159 187	92 337	114 689	-	-	67 086
八尾	619 271	455 600	18 154	1 164	1 726	209 640	87 973	3 301	133 642	-	-	163 671
八尾	715 336	713 346	7 243	3 107	10 704	343 562	53 299	158 547	136 884	-	-	1 990
寝屋川	1 108 416	1 080 872	11 270	4 527	83 421	624 116	63 182	65 955	228 401	-	-	27 544
河内	560 935	447 273	4 661	1 766	29 886	296 712	33 025	33 905	47 318	-	-	113 662
河内	590 212	522 330	14 440	689	40 305	316 121	30 648	3 159	116 968	-	-	67 882
河内	556 376	550 142	7 226	2 251	301	301 521	58 128	141 098	39 617	-	-	6 234
河内	791 627	771 703	5 912	7 346	-	407 922	108 546	74 774	167 203	-	-	19 924
箕面	1 874 871	869 636	7 196	5 411	55 775	291 898	23 599	53 401	167 688	264 668	-	1 005 235
柏野	273 817	266 033	5 352	294	287	184 397	-	12 485	63 218	-	-	7 784
羽門	564 369	549 600	25 932	-	2 798	326 527	48 557	46 119	99 667	-	-	14 769
羽門	542 590	536 060	7 753	-	34 705	358 946	46 511	19 551	68 594	-	-	6 530
羽門	509 555	461 144	7 652	1 094	-	201 641	23 565	34 624	192 568	-	-	48 411
高藤	375 782	370 299	19 015	698	11 361	130 872	3 889	107 587	96 877	-	-	5 483
井寺	776 936	694 193	10 298	-	15 465	155 596	2 291	3 572	506 971	-	-	82 743
井寺	2 356 986	2 239 278	40 831	6 863	29 812	986 993	250 591	422 600	501 588	-	-	117 708
井寺	397 407	370 887	9 166	2 037	-	215 911	40 832	-	102 941	-	-	26 520
井寺	225 821	219 800	3 965	1 604	3 934	181 885	3 190	7 657	17 565	-	-	6 021

都道府県別普通会計決算額

本表は主要項目のみを掲載のため、総額と内訳の計とは一致しない。

都道府県	歳 入				歳 出						
	総 額	(内) 地方税	(内) 地方譲与税 地方交付税	(内) 国庫 支 出 金	総 額	(内) 総務費	(内) 民生・衛生 労 働 費	(内) 農林水産業 商 工 費	(内) 土木費	(内) 警察・ 消 防 費	(内) 公債費
昭和 49 年	131 434	46 503	23 044	34 024	129 202	7 457	15 674	20 406	26 896	9 837	3 668
50	144 762	42 810	25 413	39 096	143 859	7 917	17 391	22 488	27 341	11 239	5 090
51	161 325	50 133	29 291	43 722	159 827	9 386	19 143	24 501	27 917	12 499	6 987
52	185 820	56 967	32 626	51 168	184 058	9 671	11 273	29 761	35 657	13 890	8 697
昭和 53 年	211 558	62 496	36 544	57 607	209 498	12 085	23 526	35 013	42 567	15 052	10 937
北海道	12 382	2 325	2 835	4 442	12 283	841	1 257	3 326	2 290	601	335
青森県	3 714	469	1 035	1 384	3 697	184	400	802	763	155	174
岩手県	3 577	437	1 102	1 214	3 554	182	419	900	666	137	141
宮城県	3 683	886	841	1 124	3 642	187	362	728	713	205	158
秋田県	3 431	408	959	1 169	3 414	186	325	897	759	139	149
山形県	3 258	436	4 555	1 089	3 246	200	281	782	721	139	127
福島県	4 431	754	1 163	1 478	4 396	206	415	892	995	197	161
茨城県	4 275	1 073	956	1 145	4 231	241	439	750	953	217	153
栃木県	3 270	843	690	855	3 196	156	297	702	688	172	109
群馬県	3 244	799	658	952	3 225	169	293	700	747	168	103
埼玉県	5 935	2 011	1 136	1 364	5 825	420	561	722	1 232	412	190
千葉県	5 802	1 773	1 067	1 441	5 715	337	505	944	1 040	403	295
東京都	26 174	16 144	24	2 853	26 202	1 540	4 342	1 077	6 949	3 578	2 320
神奈川県	6 980	3 680	363	1 293	6 851	524	732	602	897	798	398
新潟県	5 518	973	1 402	1 915	5 485	270	428	1 084	1 368	234	255
富山県	2 543	506	645	745	2 503	135	201	578	554	122	144
石川県	2 567	512	641	678	2 545	146	226	584	627	120	118
福井県	2 088	372	556	636	2 034	109	196	478	463	97	121
山梨県	1 956	289	590	643	1 910	105	189	421	417	91	93
長野県	4 151	890	1 001	1 263	4 126	206	393	917	939	190	184
岐阜県	3 606	795	896	1 012	3 531	233	260	734	853	177	170
静岡県	5 043	1 777	727	1 388	4 940	275	391	796	1 066	319	289
愛知県	8 561	4 120	348	1 834	8 531	476	841	1 343	1 592	742	427
三重県	3 092	698	807	914	3 067	170	345	540	697	151	161
滋賀県	2 339	500	554	574	2 296	170	220	487	471	104	105
京都府	3 272	1 219	698	739	3 243	202	368	363	482	389	150
大阪府	10 281	5 169	561	1 904	10 339	595	1 125	747	1 690	1 239	818
兵庫県	7 455	2 371	1 317	1 861	7 310	389	681	814	1 484	630	500
奈良県	2 043	372	600	556	2 010	78	237	342	464	107	99
和歌山県	2 374	412	703	715	2 341	155	333	465	455	118	82
鳥取県	1 941	219	553	653	1 923	99	189	521	493	80	78
徳島県	2 498	253	748	906	2 480	160	235	621	582	103	104
岡山県	3 580	799	878	1 066	3 512	253	344	661	743	199	205
広島県	4 531	1 242	931	1 342	4 483	247	497	822	953	273	208
山口県	3 193	680	799	917	3 178	137	333	539	799	197	159
徳島県	2 326	284	667	732	2 273	173	296	491	519	101	101
香川県	2 062	435	532	581	2 023	116	251	382	496	108	65
愛媛県	3 126	509	878	1 014	3 011	121	405	571	766	143	126
高知県	2 798	274	760	1 098	2 764	135	317	525	806	102	125
福岡県	6 593	1 883	1 421	1 962	6 496	425	1 140	707	906	557	315
佐賀県	2 189	288	632	754	2 171	106	223	557	419	95	115
長崎県	3 505	473	989	1 280	3 488	170	470	677	679	196	171
熊本県	3 774	555	1 058	1 312	3 723	179	472	781	743	173	152
大分県	2 888	439	821	972	2 862	194	283	598	635	122	124
宮崎県	2 801	356	798	1 027	2 788	134	276	601	687	123	142
鹿児島県	4 254	517	1 238	1 696	4 224	247	527	989	802	172	155
沖縄県	2 457	274	786	1 113	2 408	105	291	450	503	151	63

第 18 章  
公務員及び選挙