

第 9 表 都道府県別地方公務員数及び選挙人名簿登録者数

地方公務員数は「地方公務員給与実態調査」によるもので、都道府県市町村職員にかかるとのである。又、教育公務員は、小・中及び高等学校教育職員数である。

都 道 府 県	地 方 公 務 員 数 (4月1日現在)					選 挙 人 名 簿 登 録 者 数 (9月10日現在)		
	総 数	(内) 一般行政職員	(内) 技能労務職	(内) 教育公務員	(内) 警 察 官	総 数	男	女
昭和 49 年	2 755 302	911 721	335 631	-	189 280	76 056 829	36 817 642	39 239 187
50	2 794 029	910 941	339 041	-	195 334	77 051 384	37 307 981	39 743 403
51	2 817 714	914 902	336 776	-	197 580	77 892 628	37 718 195	40 174 433
52	2 855 859	925 283	337 951	-	199 867	78 863 866	38 199 699	40 664 167
昭和 53 年	2 903 269	942 970	340 923	855 521	202 874	79 642 619	38 573 628	41 068 991
北海道	163 613	55 542	20 277	46 984	8 470	3 776 511	1 822 121	1 954 390
青森県	45 266	15 983	5 074	14 138	1 869	1 045 929	500 624	545 305
岩手県	44 390	14 896	4 253	13 963	1 802	993 746	474 088	519 658
宮城県	52 640	18 291	5 692	15 003	2 811	1 406 861	681 009	725 852
秋田県	37 190	13 489	4 095	11 450	1 675	907 034	428 101	478 933
山形県	36 042	13 080	4 333	10 361	1 709	898 008	426 159	471 849
福島県	54 897	19 220	6 391	17 707	2 626	1 403 771	670 033	733 738
茨城県	59 592	22 057	6 806	19 364	3 280	1 703 859	838 918	864 941
栃木県	41 812	15 478	5 454	13 764	2 355	1 213 582	590 308	623 274
群馬県	43 175	15 255	5 249	13 854	2 364	1 265 289	612 068	653 221
埼玉県	101 162	34 277	11 666	34 919	6 501	3 410 556	1 707 629	1 702 927
千葉県	98 593	33 391	12 593	30 707	5 370	3 020 199	1 507 129	1 513 070
東京都	250 829	49 009	29 125	65 849	40 613	8 202 696	4 083 230	4 119 466
神奈川県	144 492	42 412	18 407	40 367	11 679	4 563 664	2 319 929	2 243 735
新潟県	69 588	24 366	8 054	21 450	3 255	1 717 947	819 942	898 005
富山県	32 785	11 406	4 067	8 912	1 630	776 265	367 034	409 231
石川県	30 797	11 337	3 945	8 937	1 670	763 487	362 381	401 106
福井県	24 104	9 520	2 795	6 856	1 351	552 304	261 700	290 604
山梨県	23 692	9 154	2 444	7 057	1 294	560 330	267 973	292 357
長野県	54 709	22 047	5 357	16 517	2 702	1 465 798	694 346	771 452
岐阜県	49 690	17 647	5 927	15 534	2 565	1 321 479	633 996	687 483
静岡県	75 211	23 681	9 245	23 354	4 573	2 347 035	1 139 447	1 207 588
愛知県	147 906	44 048	17 235	41 194	10 403	4 074 649	2 020 414	2 054 235
三重県	45 473	15 913	5 871	13 603	2 272	1 165 773	554 731	611 042
滋賀県	27 767	10 453	2 663	8 070	1 513	714 068	344 149	369 919
京都府	62 460	17 615	7 601	16 113	5 657	1 740 371	835 175	905 196
大阪府	208 797	54 352	30 611	56 823	17 840	5 655 283	2 776 588	2 878 695
兵庫県	125 941	37 071	16 414	35 411	9 499	3 510 110	1 696 629	1 813 481
奈良県	31 268	11 172	3 483	8 855	1 611	787 686	376 972	410 714
和歌山県	32 353	12 009	3 190	10 001	1 703	770 647	364 478	406 169
鳥取県	17 814	7 045	1 739	4 890	988	429 217	200 860	228 357
島根県	24 455	9 280	2 307	7 216	1 252	564 740	264 618	300 122
岡山県	47 680	16 813	5 430	14 455	2 674	1 317 460	627 572	689 888
広島県	67 388	24 139	6 954	20 314	3 765	1 884 245	903 794	980 451
山口県	42 563	15 850	4 498	12 412	2 767	1 124 614	526 911	597 703
徳島県	25 709	9 366	2 861	7 399	1 260	594 082	281 432	312 650
香川県	26 538	9 407	3 005	7 452	1 450	706 676	332 778	373 898
愛媛県	38 224	14 112	3 442	12 450	1 929	1 066 606	497 584	569 022
高知県	27 571	10 849	2 960	7 597	1 350	608 884	283 064	325 820
福岡県	98 624	34 380	10 389	29 250	8 420	3 102 046	1 460 835	1 641 211
佐賀県	24 131	9 414	2 397	7 464	1 364	596 261	275 297	320 964
長門県	44 521	14 166	4 772	13 980	2 717	1 088 391	505 380	583 011
熊本県	47 340	18 067	5 213	14 558	2 433	1 248 049	576 179	671 870
大分県	35 043	12 785	4 021	10 932	1 734	864 237	399 158	465 079
宮崎県	32 167	11 849	3 625	9 795	1 643	787 893	366 821	421 072
鹿児島県	52 171	19 202	5 477	16 950	2 488	1 248 761	569 424	679 337
沖縄県	35 096	12 075	3 516	11 289	1 978	675 520	324 620	350 900

資料 自治省行政局公務員部給与課「地方公務員給与実態調査」、自治省選挙部選挙課調

第 19 章
教 育

第 19 章 教 育

学校の概況

大阪府における状況を学校基本調査（昭和54年5月1日現在調べ）からみると、学校数は前年より66校増加して3,049校となった。この増加校を学校種別にみると幼稚園20園、小学校25校、中学校6校、高等学校4校、養護学校1校、専修学校5校、各種学校6校増となり、逆に高等専門学校が1校減少した。

幼稚園

幼稚園数は前年に比べ公立、私立共それぞれ10園づつ増え、総数917園（本園912園、分園5園）となった。園児数は、逆に前年より5,516人減少し20万4,658人となった。これは、前年の1,286人の減少よりも4倍強もの減少である。又、就園率（幼稚園修了者数÷小学校1年児童数）も前年より1.1ポイント下がり79.1%となった。一方教員数（本務者）は、56人増え7,973人となり、本務教員1人当たりの園児数は25.7人（前年26.5人）となった。

小学校

学校数は、前年に比べ25校増え総数984校となった。これはすべて公立学校の増加である。児童数は、前年より3万6,521人増（対前年増加率4.2%）で、91万2,698人と90万台に入った。教員数（本務者）も、前年より1,058人増え3万2,364人となったが、本務教員1人当たりの児童数でみると、前年から増加している傾向があり、今年も0.2人増えて28.2人となった。

中学校

学校数は、公立で7校増加し私立で1校減少して441校となった。生徒数は前年に比べ806人減少し37万4,014人となった。これはここ10年間を見ると初めての減少であり、男女別には男子が対前年増加率で△0.04%、女子は△0.39%と女子の減少の方が大となっている。教員数（本務者）は、125人増え1万7,345人となり、本務教員1人当たりの生徒数は、0.2人減少し21.6人となった。

高等学校

学校数は、公立で4校増加して248校となった。生徒数は、1万2,169人増え31万3,536人となった。又、教員数（本務者）も、502人増え1万5,782人となり、本務教員1人当たりの生徒数は、前年より0.2人増加し19.9人となった。これも小学校と同様に前年から、増加傾向を示している。

本科の学科別生徒数（公私立）の内訳をみると、普通科24万8,479人（構成比79.6%）、工業科3万1,090人（同

10.0%）、商業科2万5,153人（同8.1%）、家庭科2,451人（同0.8%）、農業科1,810人（同0.6%）、厚生科438人（同0.1%）、その他2,633人（同0.8%）となっており、在学者総数に占める普通科の割合は、昭和49年に7割合に入り毎年増加率は鈍化しつつも、上昇傾向をたどっている。

その他の学校

盲聾養護学校の学校数は、前年より養護学校が1校増えただけにとどまり、逆に、教員数では、盲学校で4人減少し226人、聾学校で8人養護学校で117人増加し、それぞれ326人、1,353人となった。

専修学校の学校数は、国立で1校、私立で4校増加し130校となり、生徒数では382人増え3万7,694人となった。

各種学校の学校数は、私立で6校増え218校となり、生徒数は逆に3,206人減少し5万8,681人となった。

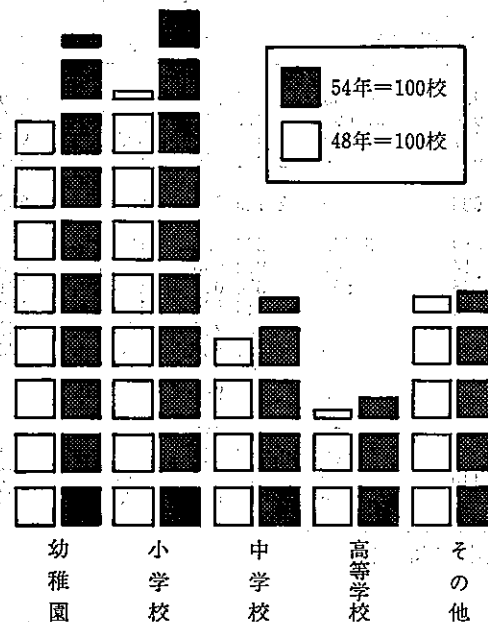
卒業者の進路状況（国立は除く）

中学校卒業生総数は、前年に比べ3,666人増え（対前年増加率3.3%）11万6,408人となった。これを進路別にみると、進学者（就職進学者を含む）は3,346人増え10万8,478人（対前年増加率3.2%）、教育訓練機関等入学者は396人増え3,681人（同12.1%）、就職者は31人減少し3,552人（同△0.9%）、無業者は35人減少し631人（同△5.3%）、死亡・不詳者は10人減少し66人（同△15.2%）となった。

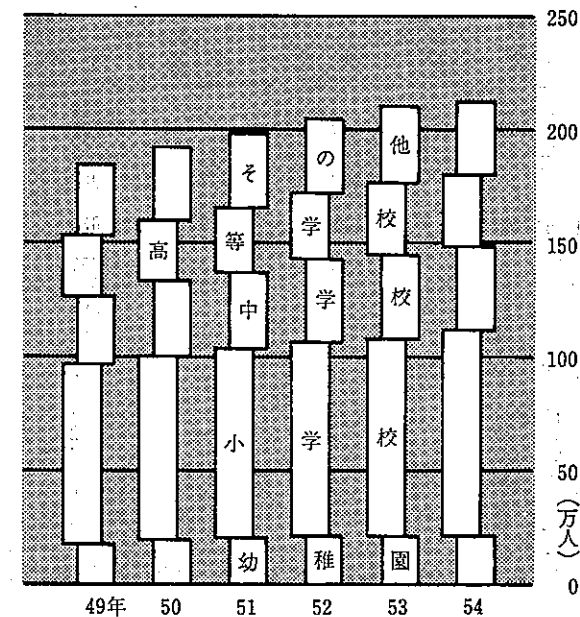
高等学校卒業生数は、前年より2,620人増え（対前年増加率3.0%）8万9,940人となった。これを進路別にみると、進学者（就職進学者を含む）は965人減少し3万4,630人（対前年増加率△2.7%）教育訓練機関等入学者は7,913人増え（同68.4%）1万9,480人となり、就職者は1,280人増え（同4.6%）2万9,064人となり、教育訓練機関等入学者の増加が目立った。就職者（進学者、教育訓練機関等入学者のうち就職している者を含む）の状況をみると、前年より1,270人増え2万9,704人となった。これを産業別にみると前年と同様で、卸売業・小売業9,596人（構成比32.3%）をトップに、製造業8,624人（同29.0%）、金融・保険業3,712人（同12.5%）の順位になり、この三種だけで全体の73.8%を占めている。又、職業別では、事務従事者は1万3,425人（構成比45.2%）、次に技能工、生産工程作業員6,797人（同22.9%）、販売従事者5,493人（同18.5%）となり、全体の86.6%を占めている。

ちなみに、今年の府外就職者数は例年並で、卒業生全体の4.1%を占め県別では、兵庫県（構成比31.8%）、東京都（同21.5%）の順となっている。

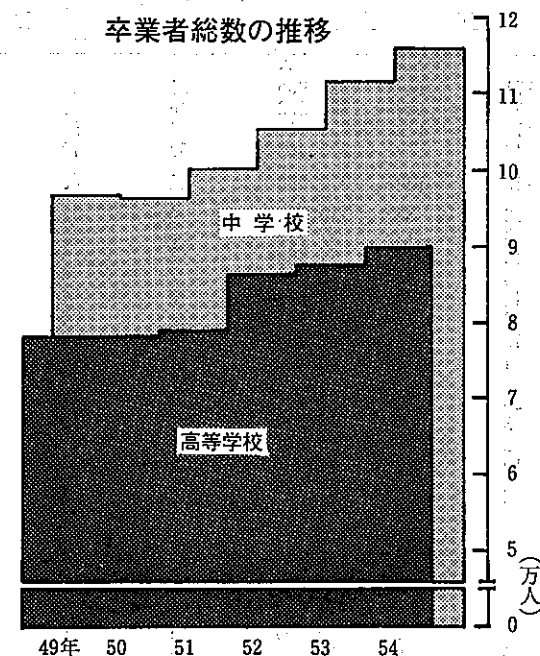
学校の数



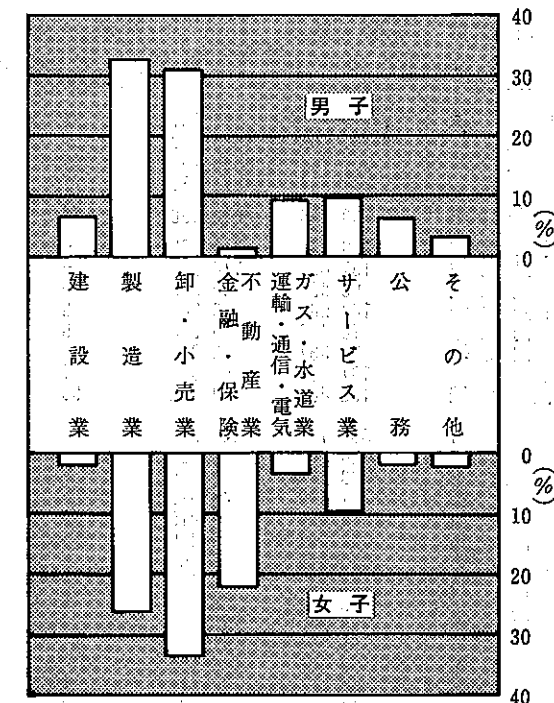
園児・児童・生徒・学生数の推移



卒業生総数の推移



高等学校卒業生の男女別産業別就職状況(54年)



第 1 表

学校種別学校数、在学

本表は各年5月1日現在の「学校基本調査」によるもので学校教育法に基づく幼稚園・小学校・中学校・高等学校・大学・短期大学・高等専
門学校については、速報値である。

年 学 校 種 別	学 校 数						在 学 者 数		
	総 数	国 立	公 立	私 立	学 級 数	総 数	男	女	
昭 和 50 年	2 794	15	1 820	959	36 388	1 912 001	1 031 183	880 818	
51	2 857	15	1 866	976	37 608	1 977 247	1 066 291	910 956	
52	2 917	22	1 924	971	38 889	2 036 166	1 095 887	940 279	
53	2 983	22	1 983	978	...	2 091 259	1 123 436	967 823	
昭 和 54 年	3 049	23	2 030	996	...	2 126 820	1 138 921	987 899	
幼 稚 園	917	1	457	459	5 773	204 658	104 693	99 965	
小 学 校	984	3	967	14	24 567	912 698	468 792	443 906	
中 学 校	441	3	393	45	9 553	374 014	192 113	181 901	
高 等 学 校	248	1	163	84	...	313 536	165 481	148 055	
短 期 大 学	34	3	3	28	...	181 244	149 950	31 294	
大 学	42	1	3	38	...	37 566	4 092	33 474	
高 等 専 門 学 校	1	-	1	-	25	994	984	10	
盲 聾 養 護 専 門 学 校	2	-	2	-	109	596	371	225	
養 護 専 門 学 校	4	-	4	-	179	917	528	389	
修 養 専 門 学 校	28	1	27	-	668	4 222	2 603	1 619	
各 種 専 門 学 校	130	9	8	113	...	37 694	15 555	22 139	
各 種 専 門 学 校	218	1	2	215	...	58 681	33 759	24 922	

資 料 文部省大臣官房調査統計課、大阪府企画部統計課「学校基本調査」

第 2 表

市町村別小・中学校

本表は各年5月1日現在の「学校基本調査」によるもので公・私立の小学校、中学校に在学する学齢児童生徒である。就学免除者及び猶予

市 町 村	在学者数	小 学 校			中 学 校				
		児童総数	不 就 学 児 童 数 免除者 猶予者	死亡者数	生徒総数	不 就 学 生 徒 数 免除者 猶予者	死亡者数		
昭 和 50 年	1 119 223	797 287	94	171	127	321 936	51	51	39
51	1 164 503	826 240	52	150	109	338 263	46	50	64
52	1 207 741	848 131	49	173	141	359 610	44	52	53
53	1 247 534	874 131	77	143	139	373 403	52	72	54
昭 和 54 年	1 283 256	910 650	72	115	130	372 806	32	45	55
大 阪 市 地 域 地 域	359 796	245 382	-	28	36	114 414	4	12	15
市 属 地 域 地 域	157 454	114 539	-	8	12	42 915	3	2	13
能 登 地 域 地 域	93 851	66 848	-	16	12	27 003	2	-	4
北 河 内 地 域 地 域	169 961	123 247	3	4	11	46 714	2	4	7
中 河 内 地 域 地 域	78 443	55 398	9	14	11	23 045	9	7	5
南 河 内 地 域 地 域	94 337	68 200	-	6	12	26 137	-	6	1
泉 北 地 域 地 域	137 008	96 924	1	18	20	40 084	1	4	4
泉 南 地 域 地 域	192 406	140 112	59	21	16	52 294	11	10	6
大 塚 市 市	359 796	245 382	-	28	36	114 414	4	12	15
岸 市 市	126 809	92 520	2	3	9	34 289	-	2	7
和 田 市 市	28 280	19 669	-	2	9	8 611	-	-	4
中 田 市 市	61 650	43 613	-	10	8	18 037	-	-	3
津 市 市	13 956	9 915	-	3	3	4 041	-	-	-
大 津 市 市	48 562	34 439	-	2	3	14 123	1	-	3
吹 上 市 市	10 615	7 669	-	1	2	2 946	-	2	-
高 島 市 市	57 835	42 552	-	4	7	15 283	1	2	3
高 井 市 市	12 374	8 759	-	-	2	3 615	-	-	-
枚 方 市 市	28 340	20 089	-	-	-	8 251	-	-	-
茨 木 市 市	55 754	41 542	57	10	5	14 212	10	5	1
衣 笠 市 市	34 305	25 102	-	1	2	9 203	1	-	5
八 尾 市 市	44 055	31 513	-	3	9	12 542	-	2	1
狭 山 市 市	14 347	10 075	4	-	-	4 272	6	-	-
富 田 市 市	15 945	11 358	-	2	1	4 587	-	5	-

資 料 大阪府企画部統計課「学校基本調査」

者数、教職員数等

門学校、盲・聾・養護学校、専修学校、各種学校が対象である。a) 死亡者数は、就学義務年齢者のみ。但し、53、54年度及び大学、短期大学に

教 員 数(本務者)	職 員 数	a) 前 年 度 間 死亡 者 数	長 欠 席 者 数 (50日以上)	本 務 教 員 1 人 当 たり 数		
					総 数	男
78 100	40 655	37 445	26 207	166	5 954	24.5
81 008	42 029	38 979	27 115	173	5 890	24.4
83 797	43 191	40 606	28 226	194	6 473	24.3
85 972	44 157	41 815	28 697	193	6 741	24.4
87 962	45 112	42 850	17 690	...	6 826	24.1
7 973	302	7 671	1 834	25.7
32 364	10 750	21 614	7 349	...	2 802	28.2
17 345	10 351	6 994	2 261	...	3 837	21.6
15 782	12 717	3 065	3 902	19.9
8 332	7 749	583	21.8
1 330	792	538	28.2
95	92	3	83	10.5
226	152	74	107	...	19	2.6
326	168	158	89	...	2	2.8
1 353	659	694	540	...	166	3.1
1 294	488	806	726	29.1
1 542	892	650	799	38.1

不就学児童生徒数

者は府教育委員会の認可を受けた者である。外国人は除いている。

市 町 村	在学者数	小 学 校			中 学 校				
		児童総数	不 就 学 児 童 数 免除者 猶予者	死亡者数	生徒総数	不 就 学 生 徒 数 免除者 猶予者	死亡者数		
寝 屋 川 市 市	44 004	31 919	1	1	4	12 085	-	-	2
河 内 市 市	13 235	9 461	-	-	-	3 774	-	-	-
大 阪 市 市	23 133	16 899	-	-	5	6 234	-	-	1
和 泉 市 市	19 683	14 414	-	-	2	5 269	-	-	2
東 泉 市 市	19 655	14 015	-	-	-	5 640	-	-	-
箕 面 市 市	14 993	10 931	-	-	-	4 062	-	-	1
柏 原 市 市	10 478	7 594	-	1	3	2 884	1	1	1
羽 曳 野 市 市	15 920	11 466	-	-	2	4 454	-	-	-
門 真 津 石 市 市	24 090	17 202	1	7	2	6 888	1	5	-
摂 津 市 市	13 124	9 782	-	1	-	3 342	-	-	2
高 藤 市 市	10 123	7 068	1	-	-	3 055	-	-	-
井 大 南 野 市 市	9 785	7 085	-	2	2	2 700	-	-	-
寺 野 市 市	82 475	57 817	-	14	8	24 658	-	1	2
東 泉 市 市	8 425	6 089	-	8	-	2 336	-	2	-
四 交 市 市	9 004	6 697	-	3	2	2 307	-	-	1
交 野 市 市	11 531	8 249	-	-	1	3 282	-	-	-
島 本 町 町	3 628	2 664	-	-	-	964	-	-	-
勢 能 町 町	2 021	1 479	-	-	1	542	-	-	-
岡 取 町 町	1 231	910	-	-	-	321	-	-	-
取 尻 町 町	2 759	1 975	-	-	-	784	-	-	-
熊 取 町 町	3 487	2 532	-	-	-	955	-	-	-
田 尻 町 町	1 210	835	-	-	-	375	-	-	-
阪 南 町 町	3 343	2 333	2	4	-	1 010	1	5	-
早 阪 町 町	6 977	5 106	3	-	-	1 871	2	-	1
赤 山 原 町 町	1 187	827	-	-	1	360	-	-	-
千 早 町 町	2 027	1 437	-	-	-	590	-	-	-
狭 山 町 町	933	677	-	2	-	256	-	-	-
美 原 町 町	7 574	5 701	-	-	-	1 873	-	-	-
美 原 町 町	4 598	3 289	-	-	1	1 309	-	-	-

第 3 表

市町村別幼稚園数、園児・修了者数、教員数

本表は各年5月1日現在の「学校基本調査」によるもので、学校教育法に基づく幼稚園が調査対象である。

Table with columns for City/Town/Village, Number of Kindergartens, Number of Children (Total, Male, Female), Number of Graduates (Total, Male, Female), and Number of Teachers (Total, Male, Female, Part-time). Rows list various municipalities in Osaka Prefecture.

資料 文部省大臣官房調査統計課、大阪府企画部統計課「学校基本調査」

第 4 表

市町村別小学校数、学級・児童数、教員・職員数

本表は各年5月1日現在の「学校基本調査」によるもので、学校教育法に基づく小学校が調査対象である。なお、大阪市の郊外校は大阪市を含む。教員数には兼務者を含む。

Table with columns for City/Town/Village, Number of Schools (Total, School, Branch), Number of Classes (Total, National, Public, Private), Number of Children, Number of Teachers, and Number of Staff (Part-time). Rows list various municipalities in Osaka Prefecture.

資料 文部省大臣官房調査統計課、大阪府企画部統計課「学校基本調査」

第 5 表 市町村別小学校教職員数

本表は各年5月1日現在の「学校基本調査」によるもので、学校教育法に基づく小学校が調査対象である。

Table with columns for City/Town/Village, Total Number of Teachers, Male/Female Teachers, Principal, Head Teacher, etc., and Total Number of Staff (Full-time). Includes sub-sections for Osaka Prefecture and various municipalities.

資料 文部省大臣官房調査統計課、大阪府企画部統計課「学校基本調査」

第 6 表 市町村別、収容人員別小学校学級数(単式学級)

本表は各年5月1日現在の「学校基本調査」によるもので、学校教育法に基づく小学校が調査対象である。ただし国立は除いている。

Table with columns for City/Town/Village, Total Number of Classes, and Number of Classes by Capacity (1-20, 21-25, etc.). Includes sub-sections for Osaka Prefecture and various municipalities.

資料 大阪府企画部統計課「学校基本調査」

第 8 表 市町村別中学校数、学級・生徒数、教員・職員数、卒業者数

本表は各年 5 月 1 日現在の「学校基本調査」によるもので、学校教育法に基づく中学校が調査対象である。

Table with columns for City/Town/Village, School Count (Total, Main, Branch), School Type (National, Public, Private), Grade Count, Student Count, Teacher Count, Staff Count, and Graduate Count. Rows include cities like 昭和, 大坂, 吹田, etc.

資料 文部省大臣官房調査統計課、大阪府企画部統計課「学校基本調査」

第 9 表 市町村別中学校教職員数

本表は各年 5 月 1 日現在の「学校基本調査」によるもので学校教育法に基づく中学校が調査対象である。

Table with columns for City/Town/Village, Teacher Count (Total, Male, Female), Staff Count (Principal, Head Teacher, Assistant Teacher, Lecturer, etc.), and Staff Count (Total, Male, Female). Rows include cities like 昭和, 大坂, 吹田, etc.

資料 文部省大臣官房調査統計課、大阪府企画部統計課「学校基本調査」

第 10 表 市町村別、学年別中学校生徒数

本表は各年5月1日現在の「学校基本調査」によるもので、学校教育法に基づく中学校が調査対象である。

Table with columns for City/Town/Village, Total Number, and 1st, 2nd, 3rd Year students (Male/Female).

資料 文部省大臣官房調査統計課、大阪府企画部統計課「学校基本調査」

第 11 表 高等学校数、生徒数、教員・職員数、卒業生数

本表は各年5月1日現在の「学校基本調査」によるもので、学校教育法に基づく高等学校が調査対象である。

Table with columns for District, School Type, Number of Schools, Student Numbers, Teacher/Staff Numbers, and Graduates.

資料 文部省大臣官房調査統計課、大阪府企画部統計課「学校基本調査」

第 12 表 学科別高等学校生徒数 (本科)

Table with columns for School Type, Subject, Total Students, and Students by Year (1st to 4th).

資料 大阪府企画部統計課「学校基本調査」

第 13 表

公 立 高 等 学 校

本表は各年5月1日現在の「学校基本調査」によるもので、学校教育法に基づく公立高等学校が調査対象である。

Table with columns for year, gender, and staff categories (Total, Male, Female, Principal, etc.) for public high schools.

資料 大阪府企画部統計課「学校基本調査」

第 14 表

公 立 高 等 学 校 課 程

本表は各年5月1日現在の「学校基本調査」によるもので、学校教育法に基づく公立高等学校が調査対象である。

Table with columns for year, gender, and course types (Full-time, Part-time) for public high schools.

資料 大阪府企画部統計課「学校基本調査」

第 15 表

私 立 高 等 学 校 課 程

本表は各年5月1日現在の「学校基本調査」によるもので、学校教育法に基づく私立高等学校が調査対象である。

Table with columns for year, gender, and course types (Full-time, Part-time) for private high schools.

資料 大阪府企画部統計課「学校基本調査」

校 教 職 員 数

Table with columns for year, gender, and staff categories (Total, Male, Female, Principal, etc.) for private high schools.

・ 学 年 別 生 徒 数

Table with columns for grade level, gender, and course types (Full-time, Part-time) for private high schools.

・ 学 年 別 生 徒 数

Table with columns for grade level, gender, and course types (Full-time, Part-time) for private high schools.

第 16 表

大学・高等専門学校の

本表は各年5月1日現在の「学校基本調査」によるもので、学校教育法に基づく大学、短期大学、高等専門学校が調査対象である。ただし、

Table with columns for year (昭和50-54), school count (total, university, short-term, high school), and staff count (total, male, female).

資料 文部省大臣官房調査統計課「学校基本調査」

第 17 表

大学・高等専

門学校学生数 本表は各年5月1日現在の「学校基本調査」によるもので、学校教育法に基づく大学及び短期大学、高等専門学校が調査対象である。大学は

Table with columns for year, total student count, and breakdown by university type (public/private) and gender.

資料 文部省大臣官房調査統計課「学校基本調査」

第 18 表

公立盲・聾・養護学校数、

本表は各年5月1日現在の「学校基本調査」によるもので、学校教育法に基づく盲、聾、養護学校が調査対象である。国立を除く。

Table with columns for school type, school count, staff count, and student count by grade level.

資料 大阪府企画部統計課「学校基本調査」

学校数及び教職員数

53、54年の大学・短期大学については速報値である。

Table with columns for school count (university, high school) and staff count (total, male, female).

門学校学生数

学校本部の所在地による。53、54年の大学・短期大学については速報値である。

Table with columns for student count by school type (university, high school) and gender.

教員・職員数、生徒数

Table with columns for staff count and student count by department (nursery, elementary, middle, high).

第 19 表

公立・学科別専修学校生徒数、卒業生数

本表は各年5月1日現在の「学校基本調査」によつたもので、学校教育法に基づく専修学校が調査対象である。ただし国立は除く。

公私立・学科	生 徒 数									前 年 度 間 数		
	総 数	男	女	大 阪 市			他 の 市 町 村			総 数	男	女
				総 数	男	女	総 数	男	女			
昭和50年総数
51	11 182	6 018	5 164	9 830	4 971	4 859	1 352	1 047	305	-	-	-
52	31 413	13 365	18 048	26 299	12 159	14 140	5 114	1 206	3 908	6 476	2 972	3 504
53	36 514	14 951	21 563	29 641	13 423	16 218	6 873	1 528	5 345	13 068	5 257	7 811
昭和54年総数	36 850	15 430	21 420	30 206	13 660	16 546	6 644	1 770	4 874	14 403	5 944	8 459
公 立 計	1 186	76	1 110	1 186	76	1 110	-	-	-	484	23	461
養護学級	154	13	141	154	13	141	-	-	-	76	5	71
看護学	672	-	672	672	-	672	-	-	-	222	-	222
歯科	34	-	34	34	-	34	-	-	-	15	-	15
衛生	59	-	59	59	-	59	-	-	-	30	-	30
その他	115	30	85	115	30	85	-	-	-	40	7	33
その他	152	33	119	152	33	119	-	-	-	101	11	90
私 立 計	35 664	15 354	20 310	29 020	13 584	15 436	6 644	1 770	4 874	13 919	5 921	7 998
測量	320	317	3	320	317	3	-	-	-	203	200	3
建築	2 828	2 767	61	2 828	2 767	61	-	-	-	875	851	24
通信	1 172	1 163	9	1 172	1 163	9	-	-	-	635	632	3
電気	1 255	1 255	-	1 255	1 255	-	-	-	-	582	582	-
機械	252	252	-	252	252	-	-	-	-	79	79	-
電子計算機	104	94	10	104	94	10	-	-	-	50	49	1
情報処理	733	714	19	733	714	19	-	-	-	341	313	28
看護	3 252	34	3 218	1 460	3 1 457	1 792	31	1 761	902	9	893	28
歯科衛生	1 485	60	1 425	1 091	15 1 076	394	45	349	691	11	680	11
歯科衛生	488	-	488	488	-	488	-	-	-	196	-	196
歯科技術	1 185	995	190	934	774	160	251	221	30	307	275	32
放射線	344	182	162	344	182	162	-	-	-	83	37	46
診療	822	802	20	693	674	19	129	128	1	86	86	-
はりきゆうあんま	1 470	1 127	343	861	636	225	609	491	118	611	456	155
柔道	574	539	35	279	257	22	295	282	13	238	223	15
栄養	151	-	151	151	-	151	-	-	-	82	-	82
美容	227	179	48	227	179	48	-	-	-	153	123	30
保育	2 206	411	1 795	2 206	411	1 795	-	-	-	1 270	221	1 049
保育	1 102	4	1 098	480	-	480	622	4	618	512	-	512
保育	40	-	40	40	-	40	-	-	-	23	-	23
商業簿記	845	293	552	492	-	492	353	293	60	146	12	134
簿記	2 320	1 474	846	2 115	1 328	787	205	146	59	1 265	768	497
簿記	75	-	75	75	-	75	-	-	-	45	-	45
簿記	963	9	954	617	9	608	346	-	346	544	3	541
簿記	8 012	343	7 669	6 516	342	6 174	1 496	1 1 495	2 660	122	2 538	122
音楽	18	-	18	18	-	18	-	-	-	6	-	6
音楽	11	-	11	11	-	11	-	-	-	8	-	8
音楽	228	140	88	228	140	88	-	-	-	143	87	56
音楽	1 199	734	465	1 199	734	465	-	-	-	302	176	126
音楽	287	132	155	287	132	155	-	-	-	158	65	93
演劇	145	134	11	145	134	11	-	-	-	31	30	1
演劇	633	589	44	633	589	44	-	-	-	183	168	15
演劇	918	611	307	766	483	283	152	128	24	509	343	166

資料 大阪府企画部統計課「学校基本調査」

第 20 表

公立・課程別各種学校生徒数、卒業生数

本表は各年5月1日現在の「学校基本調査」によつたもので、学校教育法に基づく各種学校が調査対象である。ただし、国立は除く。

公私立・課程	生 徒 数									前 年 度 間 数		
	総 数	男	女	大 阪 市			他 の 市 町 村			総 数	男	女
				総 数	男	女	総 数	男	女			
昭和50年総数	93 850	46 928	46 922	70 975	37 062	33 913	22 875	9 866	13 009	70 132	39 738	30 394
51	82 530	42 411	40 119	61 037	33 733	27 304	21 493	8 678	12 815	69 895	40 840	29 055
52	65 735	37 722	28 013	47 774	28 840	18 934	17 961	8 882	9 079	58 439	36 603	21 836
53	61 867	36 773	25 094	43 421	27 103	16 318	18 446	9 670	8 776	53 625	35 597	18 028
昭和54年総数	58 660	33 759	24 901	40 545	24 259	16 286	18 115	9 500	8 615	53 572	36 626	16 946
公 立 計	99	-	99	19	-	19	80	-	80	52	-	52
看護	80	-	80	-	-	-	80	-	80	36	-	36
その他	19	-	19	19	-	19	-	-	-	16	-	16
私 立 計	58 561	33 759	24 802	40 526	24 259	16 267	18 035	9 500	8 535	53 520	36 626	16 894
自動車整備	91	91	-	-	-	-	91	91	-	76	76	-
電子計算機	1 190	1 071	119	1 190	1 071	119	-	-	-	314	267	47
看護	451	-	451	154	-	154	297	-	297	173	-	173
看護	1 248	128	1 120	330	-	330	918	128	790	562	60	502
調理	1 479	1 110	369	1 479	1 110	369	-	-	-	937	719	218
美容	71	61	10	71	61	10	-	-	-	52	37	15
美容	761	174	587	720	174	546	41	-	41	535	122	413
保育	575	-	575	-	-	-	575	-	575	248	-	248
簿記	496	174	322	475	163	312	21	11	10	113	31	82
タイピスト	116	4	112	116	4	112	-	-	-	110	7	103
経営	55	35	20	55	35	20	-	-	-	52	32	20
和洋裁	3 316	55	3 261	2 332	51	2 281	984	4	980	2 139	42	2 097
料理	3 106	1 041	2 065	3 106	1 041	2 065	-	-	-	3 165	1 142	2 023
編物・手芸	105	-	105	105	-	105	-	-	-	35	-	35
音楽	692	50	642	449	49	400	243	1	242	114	8	106
デザイン	434	278	156	434	278	156	-	-	-	136	55	81
茶華道	108	11	97	108	11	97	-	-	-	26	2	24
外国語	2 470	1 018	1 452	2 393	972	1 421	77	46	31	884	364	520
予備校	24 971	19 588	5 383	17 682	14 221	3 461	7 289	5 367	1 922	21 040	17 889	3 151
学習・補習	128	89	39	128	89	39	-	-	-	-	-	-
自動車操縦	5 942	4 133	1 809	2 580	2 033	547	3 362	2 100	1 262	19 907	14 518	5 389
外国人学校	6 388	3 086	3 302	4 313	2 049	2 264	2 075	1 037	1 038	1 579	750	829
その他	4 368	1 562	2 806	2 306	847	1 459	2 062	715	1 347	1 323	505	818

資料 大阪府企画部統計課「学校基本調査」

第 21 表

高等学校・中学校卒

(1) 本表は各年5月1日現在の「学校基本調査」によるもので、学校教育法に基づく中学校、高等学校が調査対象である。ただし国立は除く。
 (2) 教育訓練機関等入学者の欄は50年までは無業者を含めてある。

学校種別	総 数			卒 業				
	総 数	男	女	進 学 者		教育訓練機関等入学者		
				男	女	男	女	
高 等 学 校	昭和50年	77 950	41 132	36 818	16 522	17 523
	51	78 666	40 995	37 671	15 240	17 934	3 234	2 612
	52	86 228	44 367	41 861	16 527	19 123	5 244	3 712
	53	87 320	45 941	41 379	16 611	18 984	7 429	4 138
	昭和54年	89 940	46 881	43 059	15 760	18 870	13 869	5 611
公 立		54 181	29 058	25 123	8 038	11 225	10 577	3 977
	私 立	35 759	17 823	17 936	7 722	7 645	3 292	1 634
中 学 校	昭和50年	96 329	49 768	46 561	47 283	43 759
	51	100 163	51 671	48 492	48 619	45 470	1 243	1 370
	52	105 255	54 207	51 048	50 706	47 463	1 332	1 753
	53	112 742	57 787	54 955	54 004	51 128	1 389	1 896
	昭和54年	116 408	59 705	56 703	55 822	52 656	1 475	2 206
公 立		112 139	58 030	54 109	54 157	50 072	1 472	2 201
	私 立	4 269	1 675	2 594	1 665	2 584	3	5

資料 大阪府企画部統計課「学校基本調査」

第 22 表

高等学校卒業者の学

昭和36年改正の職業分類により分類した。管理的職業従事者は該当がないので省略した。前表頭注参照。

学校種別	総 数				専門的技術的職業従事者		事務従事者		販売従事者		農林業作業者	
	総 数	男	女	男	女	男	女	男	女	男	女	
												昭和50年
51	25 244	11 311	13 933	384	365	1 273	11 065	2 627	1 318	54	4	
52	27 415	11 816	15 599	365	253	1 382	12 413	2 751	1 779	53	1	
53	28 434	12 852	15 582	645	442	1 564	12 043	3 171	1 709	37	5	
昭和54年	29 704	13 283	16 421	329	378	1 369	12 056	3 232	2 261	62	1	
普通科	15 248	5 117	10 131	70	270	872	7 269	1 719	1 543	17	-	
農業科	340	182	158	5	2	4	48	41	54	34	1	
工業科	6 567	6 240	327	253	48	167	76	621	48	11	-	
商業科	6 852	1 671	5 181	1	17	323	4 388	828	484	-	-	
水産科	-	-	-	-	-	-	-	-	-	-	-	
家庭科	577	-	577	-	12	-	271	-	127	-	-	
厚生科	26	-	26	-	26	-	-	-	-	-	-	
その他	94	73	21	-	3	3	4	23	5	-	-	

資料 大阪府企画部統計課「学校基本調査」

業者の進学・就職者数等

(3) 50年、51年の再掲欄は「進学者のうち就職している者」の再掲である。

者 内 訳						(再掲)進学者、教育訓練機関等入学者のうち就職している者	
就 職 者		無 業 者		死 亡・不 詳		男	女
男	女	男	女	男	女		
11 664	14 323	12 747	4 814	199	158	634	137
10 842	13 817	11 511	3 272	168	36	469	116
11 367	15 406	11 130	3 573	99	47	449	193
12 409	15 375	9 348	2 819	144	63	443	207
12 864	16 200	4 189	2 224	199	154	419	221
8 170	8 718	2 183	1 140	90	63	297	179
4 694	7 482	2 006	1 084	109	91	122	42
1 470	1 291	921	1 405	94	106	867	464
1 552	1 339	225	294	32	19	920	416
1 867	1 444	262	359	40	29	1 261	456
2 075	1 508	280	386	39	37	1 308	424
2 090	1 462	278	353	40	26	1 300	437
2 089	1 462	273	349	39	25	1 294	434
1	-	5	4	1	1	6	3

科別、職業別就職者数

漁業作業者		採 鉱、採 石 者		運輸通信従事者		技能工・生産工程者		保安職業従事者		サービス職業者		不 詳	
男	女	男	女	男	女	男	女	男	女	男	女	男	女
6	-	5	-	718	68	5 477	608	287	23	665	394	458	147
3	-	3	-	706	41	4 978	634	321	7	677	380	285	119
7	1	4	1	497	46	5 514	675	315	19	580	333	348	78
1	-	-	-	621	60	5 463	660	306	23	718	498	326	142
5	-	-	1	704	58	6 014	783	401	9	712	619	455	255
3	-	-	-	396	38	1 247	403	228	9	362	420	203	179
-	-	-	1	3	5	74	40	5	-	9	6	7	1
-	-	-	-	251	-	4 353	131	138	-	233	11	213	13
2	-	-	-	53	9	298	93	28	-	106	138	32	52
-	-	-	-	-	-	-	-	-	-	-	-	-	-
-	-	-	-	-	6	-	107	-	-	-	44	-	10
-	-	-	-	-	-	-	-	-	-	-	-	-	-
-	-	-	-	1	-	42	9	2	-	2	-	-	-

第 23 表

高 等 学 校 卒 業 者 の 学

第21表頭注参照。

学 校 別	総 数			農 業		林 業	狩 猟	業 業	漁 業	水 産 業	鉱 業		建 設 業		製 造 業	
	総 数	男	女	男	女						男	女	男	女	男	女
昭 和 50 年	26 758	12 298	14 460	59	10	3	2	3	2	17	8	831	290	4 602	4 094	
51	25 244	11 311	13 933	52	8	3	1	2	1	2	3	832	302	3 873	3 206	
52	27 415	11 816	15 599	48	2	1	-	7	1	5	10	826	336	4 552	4 291	
53	28 434	12 852	15 582	48	9	1	1	4	1	-	-	880	293	4 498	4 002	
昭 和 54 年	29 704	13 283	16 421	58	7	6	-	5	1	5	8	857	305	4 317	4 307	
普 通 科	15 248	5 117	10 131	14	-	3	-	4	-	2	8	143	154	1 117	2 484	
普 通 農 業 科	340	182	158	33	7	3	-	-	-	-	-	3	-	68	73	
工 業 科	6 567	6 240	327	10	-	-	-	-	-	1	-	677	9	2 766	173	
商 業 科	6 852	1 671	5 181	1	-	-	-	1	1	2	-	33	137	349	1 377	
水 産 科	-	-	-	-	-	-	-	-	-	-	-	-	-	-	-	
家 庭 科	577	-	577	-	-	-	-	-	-	-	-	-	-	5	195	
厚 生 科	26	-	26	-	-	-	-	-	-	-	-	-	-	-	-	
そ の 他	94	73	21	-	-	-	-	-	-	-	-	1	-	17	5	

資 料 大阪府企画部統計課「学校基本調査」

第 24 表

中 学 校 卒 業 者 の 産 業 別 就 職 者 数

第1次産業……農業、林業・狩猟業、漁業・水産養殖業、第2次産業……鉱業、建設業、製造業
 第3次産業……卸売業・小売業、金融・保険業、不動産業、運輸・通信業、電気・ガス・水道業、サービス業、公務
 第21表頭注参照。

産 業 別	昭 和 54 年			昭 和 53 年	昭 和 52 年	昭 和 51 年	昭 和 50 年
	総 数	公 立	私 立				
産 業 別 総 数	5 289	5 279	10	5 315	5 028	4 227	4 092
男	3 390	3 383	7	3 383	3 128	2 472	2 337
女	1 899	1 896	3	1 932	1 900	1 755	1 755
府外就職者(再掲)	204	204	-	113	123	103	105
第 1 次 産 業 総 数	76	76	-	18	64	15	25
男	52	52	-	17	53	15	23
女	24	24	-	1	11	-	2
府外就職者(再掲)	4	4	-	4	5	4	5
第 2 次 産 業 総 数	3 359	3 356	3	3 291	3 181	2 635	2 566
男	2 300	2 297	3	2 268	2 099	1 637	1 571
女	1 059	1 059	-	1 023	1 082	998	995
府外就職者(再掲)	100	100	-	54	57	38	43
第 3 次 産 業 総 数	1 613	1 607	6	1 837	1 654	1 352	1 268
男	909	906	3	1 013	898	686	620
女	704	701	3	824	756	666	648
府外就職者(再掲)	87	87	-	49	56	47	51
上 記 以 外 ・ 不 詳	241	240	1	169	129	225	233
男	129	128	1	85	78	134	123
女	112	112	-	84	51	91	110
府外就職者(再掲)	13	13	-	6	5	14	6

資 料 大阪府企画部統計課「学校基本調査」

科 別 産 業 別 就 職 者 数

卸 売 業	小 売 業	金 保 險	融 業	不 動 産 業		運 通 信		電 気 ・ ガ ス 水 道 業		サ ー ビ ス 業		公 務		不 詳	
				男	女	男	女	男	女	男	女	男	女	男	女
2 795	3 835	348	3 861	32	143	868	355	337	217	1 034	959	1 014	414	355	270
3 118	4 238	267	4 286	26	47	753	209	379	171	1 050	969	678	261	276	231
3 289	5 160	201	3 826	35	44	603	264	270	182	1 092	1 018	627	263	260	202
3 902	5 128	185	3 840	23	40	717	314	239	219	1 255	1 258	850	256	250	221
4 106	5 490	154	3 558	15	52	963	353	254	181	1 280	1 571	816	254	447	334
1 959	3 337	69	2 185	9	19	474	220	95	150	424	1 061	559	237	245	276
40	49	-	4	-	1	6	13	2	1	14	10	8	-	5	-
1 143	74	19	-	3	-	400	5	143	-	724	51	206	-	148	15
915	1 811	66	1 298	3	30	82	109	14	27	116	342	41	16	48	33
-	-	-	-	-	-	-	-	-	-	-	-	-	-	-	-
-	208	-	70	-	2	-	5	-	3	-	78	-	1	-	10
-	-	-	-	-	-	-	-	-	-	-	26	-	-	-	-
49	11	-	1	-	-	1	1	-	-	2	3	2	-	1	-

第 25 表

公 立 高 等 学 校 卒 業 者 の 大 阪 府 外 就 職 転 出 者 数

本表は各年5月1日現在の「学校基本調査」によつたもので、他府県への就職転出した者である。但し就職進学者を含む。

府 県 別 出 身 地	卒 業 者 数			府 県 別 出 身 地	卒 業 者 数		
	昭 和 54 年	昭 和 53 年	昭 和 52 年		昭 和 54 年	昭 和 53 年	昭 和 52 年
総 数	29 704	28 434	27 415	愛 三 滋 京 大	63	63	72
北 海 道	6	10	6	知 重 賀 都 府	14	94	39
青 森 県	1	1	-	大 阪 府	54	31	36
岩 手 県	-	-	-	兵 庫 県	147	143	109
宮 城 県	1	2	-	和 歌 山 県	28 492	27 238	26 282
山 形 県	-	-	-	兵 庫 県	385	367	381
山 形 県	1	-	2	和 歌 山 県	48	51	57
福 岡 県	-	-	-	山 形 県	23	28	19
茨 城 県	2	2	1	山 形 県	2	4	2
栃 木 県	2	2	1	山 形 県	2	-	4
群 馬 県	1	-	1	山 形 県	4	3	5
山 梨 県	2	2	1	山 形 県	13	23	18
山 梨 県	1	-	1	山 形 県	12	13	17
山 梨 県	8	5	16	山 形 県	1	6	4
千 葉 県	1	3	3	山 形 県	2	2	2
東 京 都	261	187	191	山 形 県	3	3	11
神 奈 川 県	38	74	62	山 形 県	4	2	-
新 潟 県	2	5	-	山 形 県	6	13	9
富 山 県	9	1	-	山 形 県	1	2	4
石 川 県	1	5	-	山 形 県	5	4	5
福 井 県	2	-	5	山 形 県	9	3	7
山 梨 県	1	-	3	山 形 県	1	1	4
山 梨 県	1	-	-	山 形 県	4	3	9
山 梨 県	3	2	2	山 形 県	3	8	13
山 梨 県	-	-	-	山 形 県	3	2	2
山 梨 県	5	3	7	山 形 県	51	17	-
山 梨 県	7	10	4	山 形 県	-	-	-

資 料 文部省大臣官房調査統計課「学校基本調査」

第 26 表 市町村別小・中学校理由別長期欠席児童生徒数

本表は各年5月1日現在の「学校基本調査」によるもので、年度間50日以上欠席者数である。国立は除く。

Table with columns for City/Town/Village, School Type (Elementary/Middle), and Reason for Absence (Total, Illness, Economic, etc.). Rows list various municipalities like 昭和50年, 昭和54年, 大田, 吹上, etc.

資料 大阪府企画部統計課「学校基本調査」

第 27 表 学校の建物と土地面積

本表は「学校基本調査」によるもので、昭和53年度以前の数値の私立は大学を設置する学校法人が併設する諸学校は含んでいない。

(1) 学校の建物・土地面積 (公立)

Table showing public school building and land area by district. Columns include District, School Count, Building Area (Total, Structure Type), and Land Area (Total, Use Type).

資料 大阪府教育委員会施設課、大阪府企画部統計課調

(2) 学校の建物面積 (私立)

Table showing private school building area by district. Columns include District, School Count, Total Area, and Breakdown by structure type and ownership.

資料 大阪府企画部統計課「学校基本調査」

(3) 学校の土地面積 (私立)

Table showing private school land area by district. Columns include District, Total Area, and Breakdown by land use type.

資料 大阪府企画部統計課「学校基本調査」

第 28 表 都道府県別学校数、園児・児童・生徒・教員数

本表は「学校基本調査」によったもので5月1日現在の学校教育法に基づく学校が調査対象である。教員数は本務者のみである。52年度以降については速報値である。なお、大阪府の数値は確定値である。

都道府県	幼稚園			小学校			中学校			高等学校		
	園数	園児数	教員数	学校数	児童数	教員数	学校数	生徒数	教員数	学校数	生徒数	教員数
昭和50年	13 106	2 292 591	85 680 24	650 10	364 846	415 071	10 751	4 762 442	234 844	4 946	4 333 079	222 915
51	13 492	2 371 422	89 669 24	717 10	609 985	424 355	10 719	4 833 902	237 595	4 978	4 386 218	226 799
52	13 854	2 453 687	93 988 24	777 10	819 656	433 169	10 723	4 977 108	243 110	5 028	4 381 062	230 704
53	14 227	2 497 730	97 551 24	826 11	146 859	445 719	10 777	5 048 293	247 732	5 098	4 415 074	233 936
昭和54年	14 621	2 486 285	100 310 24	888 11	629 122	459 559	10 747	4 966 978	246 121	5 132	4 484 924	237 630
国立	47	6 227	268	71	46 204	1 721	76	36 159	1 623	17	10 159	610
公立	5 951	653 847	27 242 24	651 11	522 907	455 222	10 119	4 779 925	237 567	3 884	3 211 293	184 167
私立	8 623	1 826 211	72 800	166	60 011	2 616	552	150 894	6 931	1 231	1 263 472	52 853
北海道	534	82 872	3 297	1 854	542 048	24 503	863	243 909	14 034	319	222 092	12 587
青森県	157	18 980	810	531	156 734	7 185	241	73 817	4 171	89	68 292	3 731
岩手県	146	20 899	815	579	134 714	6 735	245	65 092	3 840	98	62 456	3 654
宮城県	319	44 967	1 730	468	192 336	7 599	209	84 832	4 301	104	81 313	4 375
秋田県	128	16 602	711	376	107 645	5 419	155	52 659	3 103	80	54 629	3 289
山形県	108	18 843	872	430	105 353	5 033	160	50 228	2 724	78	54 052	3 185
福島県	368	42 193	1 709	654	187 513	8 761	258	89 946	5 016	110	90 220	4 828
茨城県	397	51 193	2 197	587	258 745	10 449	202	107 241	5 091	109	97 315	5 203
栃木県	219	46 495	1 829	448	177 324	7 249	169	74 467	3 688	79	74 333	3 927
群馬県	261	40 199	1 738	370	184 955	7 156	181	77 410	3 795	79	71 203	3 865
埼玉県	694	176 308	6 519	750	625 660	21 079	336	234 055	10 086	168	155 104	7 808
千葉県	583	125 118	4 572	751	518 058	18 224	315	198 373	8 743	160	150 544	7 586
東京都	1 386	259 390	10 800	1 414	1 060 184	38 661	796	472 525	20 443	452	461 994	20 788
神奈川県	847	201 093	7 675	771	731 486	24 214	377	288 547	12 311	208	217 774	10 661
新潟県	166	26 250	1 255	806	226 633	10 527	307	105 779	5 746	141	100 632	5 695
富山県	110	14 333	614	284	105 619	4 503	90	43 961	2 193	56	42 866	2 473
石川県	81	13 242	596	331	110 183	4 668	112	45 980	2 306	62	43 756	2 484
福井県	145	12 107	534	267	75 510	3 500	87	33 055	1 792	36	32 035	1 792
山梨県	75	11 161	537	242	77 753	3 444	107	36 049	1 940	48	37 192	2 033
長野県	117	18 218	854	443	194 048	7 742	194	86 247	4 493	107	84 548	4 800
岐阜県	180	36 840	1 481	457	200 529	7 878	204	85 299	4 214	93	81 938	4 413
静岡県	525	97 930	4 055	536	350 789	12 491	281	149 188	6 779	136	135 410	6 925
愛知県	516	120 423	4 796	922	667 015	23 673	359	268 551	11 573	209	231 714	11 204
三重県	259	29 652	1 350	460	164 978	7 181	184	70 959	3 685	73	66 104	3 559
滋賀県	171	23 042	916	239	107 067	4 426	85	42 968	2 259	48	37 807	2 179
京都市	267	54 798	2 218	482	243 982	9 310	187	98 750	4 853	94	89 894	4 936
大阪府	917	204 658	7 973	984	912 698	32 364	441	374 014	17 345	248	313 536	15 782
兵庫県	826	116 882	4 711	806	521 731	19 134	370	217 245	10 339	213	188 735	9 943
奈良県	198	32 032	1 358	274	123 652	5 246	102	49 977	3 637	51	41 492	2 332
和歌山県	136	18 559	791	381	105 709	5 114	161	46 402	2 864	51	42 436	2 517
鳥取県	51	8 191	385	201	52 464	2 584	58	24 073	1 298	34	26 039	1 515
島根県	123	13 632	548	322	68 016	3 746	126	31 997	2 056	53	31 738	1 936
岡山県	371	43 717	1 804	492	177 846	7 760	187	75 304	3 918	109	76 141	4 098
広島県	360	57 732	2 480	682	271 928	11 286	247	110 184	5 510	140	101 692	5 864
山口県	223	31 854	1 296	393	150 735	6 232	203	64 508	3 601	91	60 950	3 576
徳島県	246	18 768	815	307	73 308	3 733	102	33 729	1 988	55	32 394	2 108
香川県	223	28 008	1 164	223	91 819	3 859	85	38 667	1 957	43	36 786	2 249
高知県	202	31 371	1 312	421	143 645	6 285	171	64 476	3 417	70	61 881	3 329
福岡県	56	6 952	313	362	73 318	3 946	162	31 376	2 497	50	29 916	1 922
佐賀県	544	99 699	4 014	757	430 345	15 607	321	183 853	8 801	175	165 202	8 389
熊本県	111	15 402	684	213	81 506	3 432	97	38 749	2 070	43	38 499	2 204
大分県	207	32 816	1 288	462	161 749	6 902	221	77 877	4 077	91	73 274	3 909
長崎県	149	23 670	959	569	159 949	7 278	222	79 097	4 217	86	75 585	4 079
宮崎県	264	23 622	1 023	427	114 633	5 559	165	51 499	3 000	73	52 077	3 020
鹿児島県	139	18 793	791	293	109 533	4 649	147	50 271	2 869	60	48 945	2 766
沖縄県	275	30 640	1 177	615	163 058	8 002	307	83 543	5 211	108	83 880	4 773
沖縄県	241	26 139	944	252	134 619	5 231	148	60 250	3 270	52	58 509	3 339

第 20 章
文化及び宗教