

第 10 表

都道府県別普通会計決算額

本表は主要項目のみを掲載のため、総額と内訳の計とは一致しない。

| 都道府県 | 歳 入 | | | | 歳 出 | | | | | | | |
|--------|---------|---------|-----------------|-----------|---------|---------|---------------|---------------|---------|-----------|---------|---------|
| | 総 額 | (内) 地方税 | (内) 地方譲与税、地方交付税 | (内) 国庫支出金 | 総 額 | (内) 総務費 | (内) 民生・衛生・労働費 | (内) 農林水産業、商工費 | (内) 土木費 | (内) 警察消防費 | (内) 教育費 | (内) 公債費 |
| 昭和47年度 | 88 210 | 28 713 | 14 404 | 24 336 | 86 178 | 4 919 | 9 463 | 13 491 | 21 957 | 5 983 | 21 937 | 2 663 |
| 48 | 102 772 | 38 013 | 16 901 | 25 900 | 99 186 | 5 769 | 11 715 | 16 735 | 22 520 | 7 435 | 27 118 | 2 895 |
| 49 | 131 434 | 46 503 | 23 044 | 34 024 | 129 202 | 7 457 | 15 674 | 20 406 | 26 896 | 9 837 | 38 703 | 3 668 |
| 50 | 144 762 | 42 810 | 25 413 | 39 096 | 143 859 | 7 917 | 17 391 | 22 488 | 27 341 | 11 239 | 44 989 | 5 090 |
| 昭和51年度 | 161 325 | 50 133 | 29 291 | 43 722 | 159 827 | 9 386 | 19 143 | 24 501 | 27 917 | 12 499 | 50 121 | 6 987 |
| 北海道 | 9 237 | 1 809 | 2 188 | 3 277 | 9 134 | 553 | 972 | 2 223 | 1 432 | 511 | 2 744 | 198 |
| 青森県 | 2 930 | 354 | 817 | 1 168 | 2 914 | 123 | 312 | 535 | 597 | 123 | 827 | 103 |
| 岩手県 | 2 634 | 331 | 852 | 878 | 2 626 | 114 | 344 | 624 | 474 | 108 | 820 | 94 |
| 宮城県 | 2 661 | 671 | 633 | 794 | 2 639 | 165 | 283 | 504 | 458 | 160 | 893 | 112 |
| 秋田県 | 2 601 | 318 | 745 | 916 | 2 589 | 125 | 268 | 595 | 502 | 115 | 710 | 100 |
| 山形県 | 2 413 | 338 | 686 | 828 | 2 384 | 151 | 226 | 502 | 489 | 107 | 667 | 68 |
| 福島県 | 3 260 | 576 | 918 | 1 087 | 3 215 | 183 | 323 | 613 | 654 | 159 | 1 055 | 90 |
| 茨城県 | 3 145 | 818 | 707 | 831 | 3 109 | 291 | 344 | 466 | 585 | 173 | 1 087 | 97 |
| 栃木県 | 2 434 | 644 | 521 | 628 | 2 355 | 171 | 226 | 503 | 410 | 142 | 791 | 64 |
| 群馬県 | 2 399 | 618 | 522 | 661 | 2 389 | 146 | 258 | 497 | 425 | 149 | 809 | 50 |
| 埼玉県 | 4 194 | 1 526 | 725 | 984 | 4 164 | 344 | 430 | 491 | 755 | 306 | 1 625 | 122 |
| 千葉県 | 4 030 | 1 321 | 751 | 992 | 3 997 | 235 | 374 | 607 | 676 | 286 | 1 540 | 190 |
| 東京都 | 21 148 | 13 508 | 20 | 2 221 | 20 983 | 1 287 | 3 732 | 782 | 3 385 | 3 182 | 4 549 | 1 462 |
| 神奈川県 | 5 341 | 2 792 | 275 | 985 | 5 244 | 412 | 580 | 436 | 722 | 641 | 2 068 | 220 |
| 新潟県 | 4 069 | 763 | 1 054 | 1 367 | 4 045 | 178 | 357 | 759 | 917 | 192 | 1 283 | 187 |
| 富山県 | 1 936 | 401 | 459 | 571 | 1 907 | 121 | 167 | 425 | 347 | 114 | 562 | 89 |
| 石川県 | 1 847 | 408 | 437 | 500 | 1 841 | 80 | 180 | 389 | 407 | 101 | 516 | 88 |
| 福井県 | 1 629 | 289 | 432 | 516 | 1 583 | 79 | 163 | 342 | 308 | 82 | 429 | 77 |
| 山梨県 | 1 487 | 230 | 444 | 464 | 1 465 | 95 | 165 | 328 | 256 | 76 | 443 | 42 |
| 長野県 | 3 080 | 671 | 780 | 956 | 3 072 | 137 | 322 | 642 | 561 | 159 | 1 015 | 120 |
| 岐阜県 | 2 932 | 650 | 635 | 800 | 2 865 | 178 | 245 | 662 | 547 | 143 | 794 | 127 |
| 静岡県 | 3 830 | 1 444 | 505 | 1 085 | 3 766 | 263 | 308 | 521 | 672 | 256 | 1 317 | 204 |
| 愛知県 | 6 588 | 3 255 | 192 | 1 379 | 6 560 | 426 | 668 | 917 | 1 130 | 614 | 2 216 | 324 |
| 三重県 | 2 383 | 551 | 571 | 746 | 2 358 | 136 | 277 | 360 | 441 | 125 | 731 | 118 |
| 滋賀県 | 1 610 | 371 | 398 | 429 | 1 582 | 113 | 164 | 312 | 272 | 83 | 456 | 77 |
| 京都府 | 2 512 | 1 010 | 426 | 579 | 2 511 | 150 | 287 | 278 | 298 | 325 | 974 | 97 |
| 大阪府 | 8 326 | 4 332 | 9 | 1 443 | 8 421 | 500 | 1 003 | 875 | 1 311 | 994 | 3 138 | 546 |
| 兵庫県 | 5 932 | 1 990 | 857 | 1 522 | 5 861 | 250 | 532 | 673 | 1 051 | 522 | 2 160 | 284 |
| 奈良県 | 1 405 | 285 | 427 | 403 | 1 387 | 68 | 165 | 226 | 257 | 84 | 477 | 60 |
| 和歌山県 | 1 824 | 354 | 506 | 558 | 1 805 | 143 | 256 | 309 | 293 | 102 | 557 | 55 |
| 鳥取県 | 1 411 | 170 | 417 | 465 | 1 392 | 84 | 158 | 343 | 321 | 61 | 331 | 43 |
| 島根県 | 2 000 | 194 | 570 | 732 | 1 982 | 114 | 200 | 461 | 378 | 85 | 566 | 61 |
| 岡山県 | 2 736 | 655 | 613 | 814 | 2 711 | 156 | 286 | 495 | 471 | 163 | 835 | 165 |
| 広島県 | 3 352 | 1 039 | 576 | 996 | 3 351 | 163 | 382 | 567 | 577 | 217 | 1 188 | 119 |
| 山口県 | 2 407 | 527 | 569 | 701 | 2 407 | 99 | 269 | 405 | 485 | 168 | 768 | 99 |
| 徳島県 | 1 896 | 225 | 516 | 629 | 1 862 | 106 | 245 | 381 | 351 | 81 | 462 | 71 |
| 香川県 | 1 652 | 352 | 385 | 514 | 1 605 | 76 | 217 | 253 | 324 | 90 | 453 | 30 |
| 愛媛県 | 2 381 | 417 | 648 | 803 | 2 315 | 78 | 260 | 390 | 493 | 120 | 710 | 66 |
| 高知県 | 2 269 | 220 | 566 | 956 | 2 243 | 95 | 287 | 389 | 484 | 82 | 501 | 77 |
| 福岡県 | 5 093 | 1 494 | 1 029 | 1 575 | 5 029 | 289 | 914 | 513 | 648 | 457 | 1 747 | 227 |
| 佐賀県 | 1 686 | 223 | 488 | 579 | 1 674 | 90 | 173 | 362 | 258 | 83 | 553 | 66 |
| 長門県 | 2 613 | 367 | 786 | 908 | 2 601 | 106 | 374 | 448 | 429 | 163 | 889 | 124 |
| 熊本県 | 2 784 | 425 | 819 | 1 002 | 2 742 | 183 | 353 | 556 | 418 | 139 | 912 | 80 |
| 大分県 | 2 240 | 330 | 635 | 763 | 2 223 | 129 | 226 | 432 | 447 | 101 | 698 | 78 |
| 宮崎県 | 2 017 | 267 | 613 | 735 | 2 003 | 113 | 219 | 388 | 389 | 99 | 584 | 84 |
| 鹿児島県 | 3 243 | 392 | 1 000 | 1 253 | 3 217 | 209 | 420 | 643 | 506 | 153 | 1 020 | 92 |
| 沖縄県 | 1 727 | 209 | 577 | 726 | 1 701 | 77 | 231 | 278 | 305 | 101 | 650 | 40 |

第 18 章
公務員及び選挙

第 18 章 公務員及び選挙

地方公務員の数

地方公務員とは、いわゆる地方公共団体に勤務する者をいい、その範囲は地方公共団体の職種により極めて広範かつ多様で、更にその身分が国家公務員に属する者もあり、複雑多岐にわたっている。行政部門別、職員区分別に分けてみると、一般職員、教育公務員、警察官、議会議員となり、一般職員は更に、一般行政関係、消防関係、企業関係、教育関係等に細分される。

昭和53年4月1日現在、大阪府及び府下市町村に勤務する地方公務員数は総数で20万7,658人となり、52年に比べて2,886人、1.4%の微増にとどまった。これは、石油危機以降の長期不況に伴って新規職員の採用手控えが続いているためである。

部門別にみると、一般職の公務員は12万7,090人で、このうち53.2%が一般行政関係の職員である。又、教育公務員(幼稚園、小学校、中学校、高等学校、養護教育諸学校に勤務する本務教員)は6万2,728人、警察官は1万7,840人となっている。

又、公務員1人当たりの府民数をみると、一般職員は府民65人に1人の割合、警察官は460人に1人の割合である。

なお、府市町村議会の議員数は52年末現在で、定数1,365人に対し1,352人となり、13人が欠員である。

選挙人名簿登録者数

昭和42年7月に住民基本台帳法が公布され、44年7月から同法第15条の規定が施行された。この結果、従来の永久選挙人名簿への登録申出制度が廃止され、住民基本台帳に記載されている者を市町村長の職権で登録することとなり、又登録回数も選挙時と年1回(9月)の定時登録に簡素化され、選挙時にできるだけ多くの有権者がは握できるようになった。

昭和53年9月10日現在の登録者数は565万5,283人(男277万6,588人、女287万8,695人)となり、52年に比べて1万7,370人、0.3%増加した。地域別にみると、大阪市地域が190万7,959人で52年よりも2万6,384人減少したほかは、各地域とも増加しており、大阪市域のウエイトは年々低下している。

衆議院議員選挙の概況

昭和51年12月5日に実施された第34回衆議院議員選挙は、50年に衆議院の定数改正、選挙公営の拡充など公職選挙法の大規模な改正がなされて初めて行われる全国一斉の国政選挙であり、又新憲法下で初めての任期満了による選挙であった。

今回の総選挙は、ロッキード事件、長びく景気の停滞、選挙直前に新党が結成されるなどの情勢の中で、いわゆる6大政党による激しい選挙戦が展開された結果、全国の投票率は73.45%と高かった。

この傾向は大阪での投票にもみられ、当日有権者数は560万人(男276万人、女284万人)で、投票率は64.05%(男62.67%、女65.40%)と、最近の総選挙の投票率としては42年(第31回)の68.39%に次ぐ高率である。

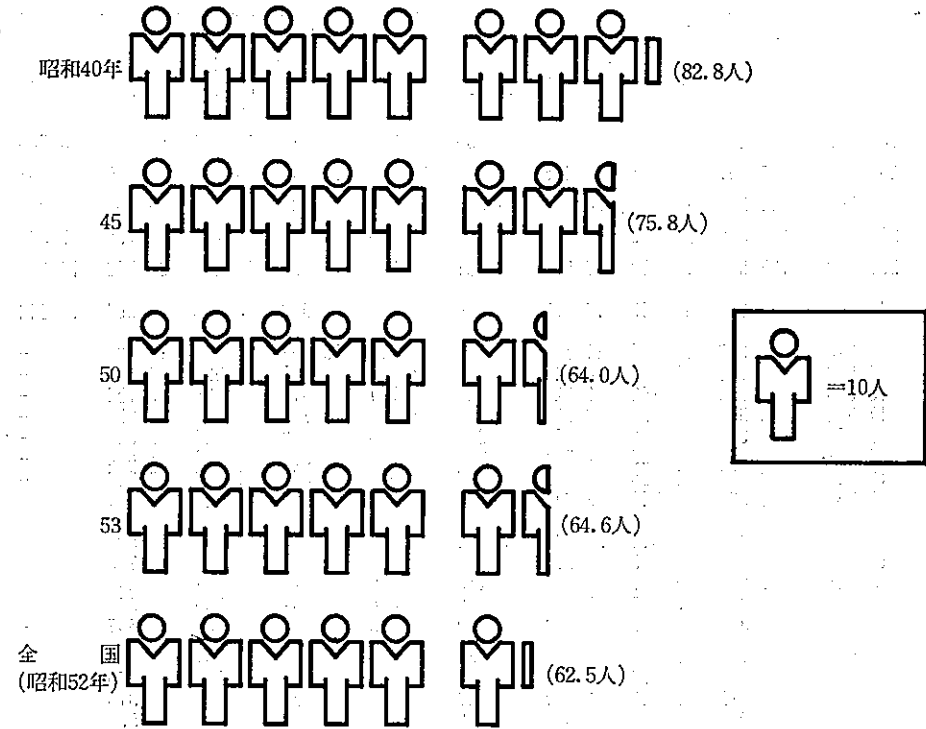
参議院議員選挙の概況

昭和52年7月10日に執行された第11回参議院議員通常選挙は、既成6政党の外に新たに社会市民連合、革新自由連合、日本女性党が確認団体となり激しい選挙戦が展開された。又、与野党逆転の成否が今回の選挙の焦点として前面に押し出されたものの、51年暮れの総選挙時のロッキード問題や、前回(49年)の参議院選挙での石油ショック、狂乱物価などの際立った政治的争点とがぼしかったため、全国(地方区)の投票率は前回をかなり下回った。

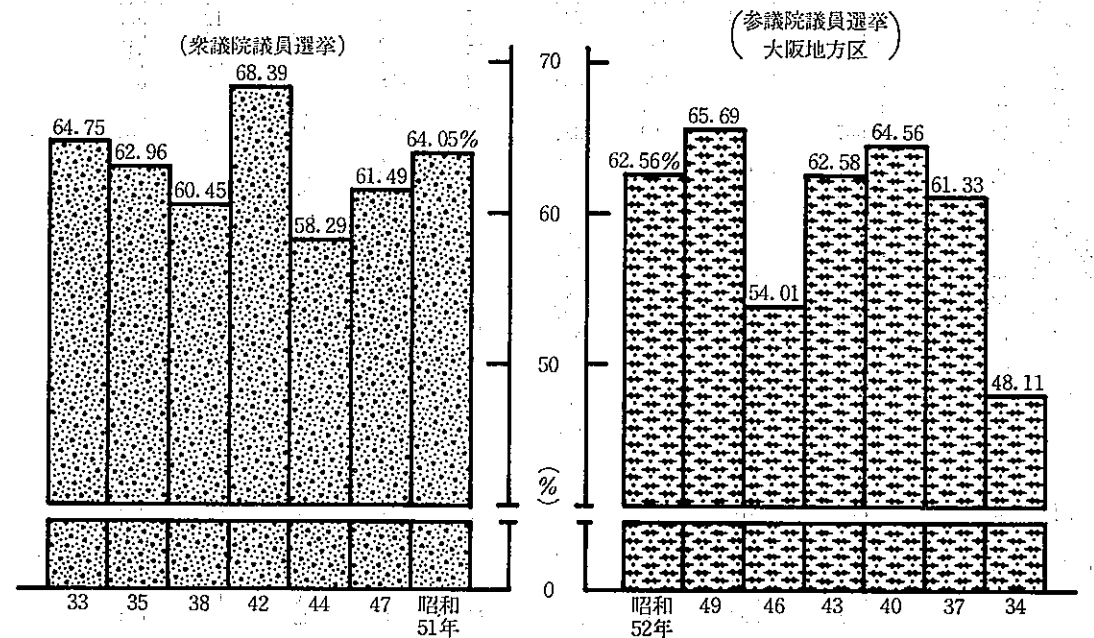
一方大阪地方区の状況をみると、3議席を12人の候補者が争うという全国でも屈指の激戦区となったが、投票率は62.56%(男60.76%、女64.31%)にとどまった。しかし、衆議院議員総選挙に比べて全般的に低調と言われる中においては、今回の投票率はまずまずの結果であった。

市町村別に投票率をみると、前回は上回ったのは東大阪市(62.28%)と河内長野市(65.88%)の2市だけである。又、今回府の最高を記録したのは豊能町(76.65%)で、以下能勢町(75.56%)、交野市(70.52%)、田尻町(70.07%)、の順。逆に、団地などを抱え、無党派層の多い都市では軒並み低調で、大阪市(60.21%)を除いて最も低率だったのは泉南市(60.22%)で、次いで泉佐野市(60.27%)、茨木市(61.32%)などである。

地方公務員1人当たりの府民数 (一般職員)



選挙の投票率



第3表 大阪府選出衆議院議員選挙の市町村別投票状況

Table with columns for 市町村, 当日有権者数 (Total, Male, Female), 投票者数 (Total, Male, Female), and 投票率 (Total, Male, Female). Rows include various districts like 第30回(昭38.11.21), 大坂市, 吹田, 豊中, etc.

第4表 大阪府選出参議院議員選挙の市町村別投票状況

Table with columns for 市町村, 当日有権者数 (Total, Male, Female), 投票者数 (Total, Male, Female), and 投票率 (Total, Male, Female). Rows include various districts like 第7回(昭40.7.4), 大坂市, 吹田, 豊中, etc.

第5表 大阪府知事選挙投票状況

| 区分 | 当日有権者数 | | | 投票者数 | | | 投票率 | | |
|---------------|-----------|-----------|-----------|-----------|-----------|-----------|-------|-------|-------|
| | 総数 | 男 | 女 | 総数 | 男 | 女 | 総数 | 男 | 女 |
| 第4回(昭34.4.27) | 2 927 744 | 1 422 893 | 1 504 851 | 2 071 772 | 1 006 844 | 1 064 928 | 70.76 | 70.76 | 70.77 |
| 5(昭38.4.17) | 3 572 947 | 1 761 613 | 1 811 334 | 2 500 539 | 1 204 147 | 1 296 392 | 69.99 | 68.35 | 71.57 |
| 6(昭42.4.15) | 4 380 131 | 2 169 904 | 2 210 227 | 2 418 558 | 1 145 126 | 1 273 432 | 55.22 | 52.77 | 57.62 |
| 7(昭46.4.11) | 5 084 656 | 2 529 566 | 2 555 090 | 3 206 305 | 1 538 537 | 1 667 768 | 63.06 | 60.82 | 65.27 |
| 第8回(昭50.4.13) | 5 454 529 | 2 691 621 | 2 762 908 | 3 614 478 | 1 728 567 | 1 885 911 | 66.27 | 64.22 | 68.26 |

資料 大阪府選挙管理委員会調

第6表 市町村長選挙投票状況

本表はいずれも昭和52年中に執行されたものである。

| 市町村 | 当日有権者数 | | | 投票者数 | | | 投票率 | | |
|--------|--------|--------|--------|--------|--------|--------|-------|-------|-------|
| | 総数 | 男 | 女 | 総数 | 男 | 女 | 総数 | 男 | 女 |
| 岸守箕柏羽門 | 41 627 | 20 709 | 20 918 | 28 668 | 13 596 | 15 072 | 68.87 | 65.65 | 72.05 |
| 和田市 | 62 720 | 30 222 | 32 498 | 41 999 | 19 326 | 22 673 | 66.96 | 63.95 | 69.77 |
| 和歌山 | 15 004 | 7 502 | 7 502 | 7 870 | 3 735 | 4 135 | 52.45 | 49.79 | 55.12 |

資料 大阪府選挙管理委員会調

第7表 市町村議会議員選挙投票状況

本表はいずれも昭和52年中に執行されたものである。但し※印は補欠選挙

| 市町村 | 当日有権者数 | | | 投票者数 | | | 投票率 | | |
|---------|---------|--------|--------|--------|--------|--------|-------|-------|-------|
| | 総数 | 男 | 女 | 総数 | 男 | 女 | 総数 | 男 | 女 |
| ※岸守箕柏羽門 | 116 566 | 55 354 | 61 212 | 36 550 | 16 460 | 20 090 | 31.36 | 29.74 | 32.82 |
| 和田市 | 112 776 | 55 991 | 56 785 | 45 267 | 19 649 | 25 618 | 40.14 | 35.09 | 45.11 |
| ※箕柏羽門 | 137 063 | 69 053 | 68 010 | 81 359 | 38 376 | 42 983 | 59.36 | 55.57 | 63.20 |
| 和田市 | 55 229 | 27 027 | 28 202 | 10 711 | 5 131 | 5 580 | 19.39 | 18.98 | 19.79 |
| 和歌山 | 42 078 | 20 937 | 21 141 | 33 208 | 15 904 | 17 304 | 78.92 | 75.96 | 81.85 |
| 和田市 | 64 075 | 30 898 | 33 177 | 45 571 | 20 899 | 24 672 | 71.12 | 67.64 | 74.36 |
| 和田市 | 50 306 | 25 917 | 24 389 | 35 414 | 16 721 | 18 693 | 70.40 | 64.52 | 76.65 |
| 島本町 | 14 923 | 7 457 | 7 466 | 11 407 | 5 420 | 5 987 | 76.44 | 72.68 | 80.19 |
| 本能町 | 5 671 | 2 750 | 2 921 | 5 066 | 2 395 | 2 671 | 89.33 | 87.09 | 91.44 |
| 本能町 | 7 401 | 3 502 | 3 899 | 7 026 | 3 322 | 3 704 | 94.93 | 94.86 | 95.00 |
| 南条町 | 24 904 | 11 826 | 13 078 | 20 214 | 9 250 | 10 964 | 81.17 | 78.22 | 83.84 |
| 早稲町 | 8 441 | 4 146 | 4 295 | 7 856 | 3 782 | 4 074 | 93.07 | 91.22 | 94.85 |
| 早稲町 | 3 842 | 1 861 | 1 981 | 3 561 | 1 713 | 1 848 | 92.69 | 92.05 | 93.29 |
| 早稲町 | 17 517 | 8 785 | 8 732 | 14 985 | 7 222 | 7 763 | 85.55 | 82.21 | 88.90 |

資料 大阪府選挙管理委員会調

第8表 府市町村別、党派別議会議員数

本表は各年12月31日現在である。

| 府市町村 | 定数(条例) | 現員総数 | 現員内訳 | | | | | | 欠員 |
|-------|--------|-------|-------|-------|-----|-----|-------|--------|----|
| | | | 自由民主党 | 日本社会党 | 民社党 | 公明党 | 日本共産党 | 無所属その他 | |
| 昭和48年 | 1 346 | 1 330 | 101 | 145 | 93 | 151 | 148 | 692 | 16 |
| 49 | 1 346 | 1 314 | 98 | 143 | 90 | 156 | 149 | 678 | 32 |
| 50 | 1 364 | 1 354 | 108 | 122 | 84 | 206 | 186 | 648 | 10 |
| 51 | 1 364 | 1 345 | 110 | 122 | 79 | 206 | 191 | 637 | 19 |
| 昭和52年 | 1 365 | 1 352 | 108 | 126 | 79 | 208 | 199 | 632 | 13 |
| 大阪府 | 112 | 111 | 36 | 15 | 11 | 19 | 17 | 13 | 1 |
| 大阪市 | 94 | 94 | 35 | 9 | 10 | 25 | 15 | - | - |
| 大塚 | 162 | 159 | 4 | 29 | 10 | 24 | 27 | 65 | 3 |
| 島根 | 137 | 135 | 10 | 9 | 8 | 17 | 18 | 73 | 2 |
| 豊能 | 194 | 193 | 3 | 22 | 7 | 35 | 27 | 99 | 1 |
| 北河内 | 114 | 113 | 10 | 10 | 5 | 21 | 21 | 46 | 1 |
| 中河内 | 203 | 203 | - | 6 | 5 | 23 | 29 | 140 | - |
| 南河内 | 147 | 146 | 4 | 13 | 9 | 23 | 23 | 74 | 1 |
| 泉州 | 202 | 198 | 6 | 13 | 14 | 21 | 22 | 122 | 4 |
| 大塚 | 94 | 94 | 35 | 9 | 10 | 25 | 15 | - | - |
| 阪和 | 52 | 52 | 3 | 4 | 5 | 12 | 10 | 18 | - |
| 豊田 | 30 | 30 | - | 2 | 3 | 5 | 3 | 17 | - |
| 豊池 | 40 | 39 | 5 | 3 | 3 | 10 | 7 | 11 | 1 |
| 吹田 | 30 | 29 | 4 | 2 | 3 | 4 | 5 | 11 | 1 |
| 泉大 | 36 | 34 | - | 6 | 2 | 6 | 6 | 14 | 2 |
| 高槻 | 26 | 26 | 1 | 3 | 1 | 3 | 3 | 15 | - |
| 高島 | 40 | 39 | 4 | 10 | 2 | 6 | 6 | 11 | 1 |
| 高槻 | 30 | 29 | 6 | 2 | 3 | 4 | 5 | 9 | 1 |
| 高槻 | 30 | 30 | - | 3 | - | 6 | 3 | 18 | - |
| 枚方 | 36 | 36 | - | 5 | 3 | 6 | 4 | 18 | - |
| 八尾 | 36 | 36 | - | 4 | 2 | 6 | 8 | 16 | - |
| 泉南 | 36 | 35 | 1 | 3 | 2 | 6 | 6 | 17 | 1 |
| 富田 | 30 | 29 | - | 2 | 3 | 3 | 4 | 17 | 1 |
| 富田 | 24 | 24 | - | 1 | - | 4 | 4 | 15 | - |
| 寝屋川 | 36 | 36 | - | 6 | 1 | 6 | 6 | 17 | - |
| 河内 | 24 | 24 | - | 3 | 4 | 3 | 3 | 11 | - |
| 松原 | 20 | 20 | - | - | - | 3 | 5 | 12 | - |
| 大和 | 22 | 22 | - | 2 | 2 | 3 | 3 | 12 | - |
| 大和 | 26 | 26 | - | 2 | 1 | 3 | 4 | 16 | - |
| 箕柏 | 27 | 27 | 1 | 2 | 2 | 3 | 4 | 15 | - |
| 箕柏 | 22 | 22 | - | 1 | 1 | 3 | 3 | 14 | - |
| 箕柏 | 22 | 22 | - | 1 | - | 3 | 6 | 12 | - |
| 箕柏 | 30 | 29 | 3 | 4 | 1 | 8 | 5 | 8 | 1 |
| 箕柏 | 30 | 30 | - | 4 | 2 | 5 | 5 | 14 | - |
| 高槻 | 23 | 22 | - | 3 | 1 | 3 | 3 | 12 | 1 |
| 井阪 | 26 | 26 | - | - | - | 4 | 3 | 19 | - |
| 東条 | 56 | 56 | 9 | 6 | 2 | 12 | 12 | 15 | - |
| 東条 | 30 | 29 | - | 2 | 1 | 2 | 3 | 21 | 1 |
| 東条 | 20 | 20 | - | 1 | - | 3 | 3 | 13 | - |
| 東条 | 20 | 20 | - | 1 | - | 3 | 3 | 13 | - |
| 島本 | 20 | 20 | - | 5 | 2 | 1 | 2 | 10 | - |
| 島本 | 20 | 20 | - | 1 | - | - | 1 | 18 | - |
| 島本 | 20 | 20 | - | 1 | - | - | 1 | 18 | - |
| 島本 | 20 | 20 | - | 1 | 1 | 2 | 3 | 13 | - |
| 島本 | 20 | 22 | - | - | - | 2 | 2 | 18 | - |
| 島本 | 14 | 13 | - | 1 | - | 2 | 1 | 9 | 1 |
| 島本 | 22 | 22 | - | 3 | 2 | 2 | 2 | 13 | - |
| 島本 | 24 | 24 | - | 1 | 2 | 1 | 2 | 18 | - |
| 島本 | 16 | 16 | - | - | - | 1 | 1 | 14 | - |
| 島本 | 17 | 17 | - | - | - | 1 | 1 | 15 | - |
| 島本 | 16 | 16 | - | - | - | - | 1 | 15 | - |
| 島本 | 20 | 20 | - | 1 | - | 2 | 3 | 14 | - |
| 島本 | 18 | 18 | - | - | 1 | 2 | 2 | 13 | - |

資料 大阪府議会事務局議事課、大阪府選挙管理委員会調

第9表 都道府県別地方公務員数及び選挙人名簿登録者数

地方公務員数は「地方公務員給与実態調査」によるもので、都道府県市町村職員にかかるものである。

| 都道府県 | 地方公務員数(4月1日現在) | | | | 選挙人名簿登録者数(9月10日現在) | | | | | |
|-------|----------------|-----------|----------|---------|--------------------|-----------|------------|------------|------------|---------|
| | 総数 | (内)一般職員 | (内)教育公務員 | (内)警察官 | 総数 | 男 | 女 | 市区部 | 郡部 | |
| 昭和48年 | 2 687 746 | 1 663 393 | 823 089 | 183 871 | 74 996 | 699 36 | 292 947 38 | 703 752 56 | 279 627 18 | 717 072 |
| 49 | 2 793 101 | 1 735 284 | 852 313 | 189 280 | 76 056 | 829 36 | 817 642 39 | 239 187 57 | 210 965 18 | 845 864 |
| 50 | 2 869 017 | 1 786 115 | 872 168 | 195 334 | 77 051 | 384 37 | 307 981 39 | 743 403 58 | 043 982 19 | 007 402 |
| 51 | 2 893 901 | 1 793 255 | 888 442 | 197 580 | 77 892 | 628 37 | 718 195 40 | 174 433 58 | 705 780 19 | 186 848 |
| 昭和52年 | 2 933 937 | 1 812 241 | 907 893 | 199 867 | 78 863 | 866 38 | 199 899 40 | 864 167 59 | 442 641 19 | 421 225 |
| 北海道 | 161 687 | 103 656 | 48 677 | 8 355 | 3 735 603 | 1 802 398 | 1 933 205 | 2 633 665 | 1 101 938 | |
| 青森県 | 44 745 | 27 505 | 15 011 | 1 857 | 1 032 156 | 493 632 | 538 524 | 615 745 | 416 411 | |
| 岩手県 | 43 985 | 27 206 | 14 831 | 1 736 | 984 280 | 468 960 | 515 320 | 547 593 | 436 687 | |
| 宮城県 | 51 830 | 32 782 | 15 764 | 2 773 | 1 387 317 | 671 123 | 716 194 | 821 362 | 565 955 | |
| 秋田県 | 36 917 | 22 233 | 12 195 | 1 660 | 899 069 | 424 016 | 475 053 | 460 794 | 438 275 | |
| 山形県 | 36 134 | 23 216 | 11 114 | 1 681 | 890 473 | 421 507 | 468 966 | 608 054 | 282 419 | |
| 福島県 | 54 586 | 31 834 | 19 489 | 2 567 | 1 389 072 | 661 870 | 727 202 | 842 840 | 546 232 | |
| 茨城県 | 58 612 | 34 790 | 20 495 | 3 158 | 1 675 435 | 823 793 | 851 642 | 816 183 | 859 252 | |
| 栃木県 | 40 824 | 24 378 | 14 027 | 2 286 | 1 199 515 | 582 814 | 616 701 | 774 821 | 424 694 | |
| 群馬県 | 42 601 | 25 217 | 14 911 | 2 359 | 1 249 752 | 603 735 | 646 017 | 778 333 | 471 419 | |
| 埼玉県 | 97 336 | 56 454 | 34 562 | 6 192 | 3 337 091 | 1 670 863 | 1 666 228 | 2 772 144 | 564 947 | |
| 千葉県 | 94 365 | 58 089 | 30 654 | 5 439 | 2 934 938 | 1 465 234 | 1 469 704 | 2 414 589 | 520 349 | |
| 東京都 | 323 351 | 211 252 | 69 980 | 40 171 | 8 209 409 | 4 092 050 | 4 117 359 | 8 114 158 | 95 251 | |
| 神奈川県 | 140 037 | 88 128 | 40 360 | 11 435 | 4 496 739 | 2 289 540 | 2 207 199 | 4 255 727 | 241 012 | |
| 新潟県 | 69 094 | 42 463 | 22 676 | 3 190 | 1 705 769 | 813 086 | 892 683 | 1 056 956 | 648 813 | |
| 富山県 | 32 217 | 20 685 | 9 509 | 1 611 | 771 259 | 364 391 | 406 868 | 537 924 | 233 335 | |
| 石川県 | 30 282 | 18 994 | 9 392 | 1 640 | 756 395 | 358 970 | 397 425 | 515 808 | 240 587 | |
| 福井県 | 23 780 | 14 939 | 7 376 | 1 304 | 548 028 | 259 553 | 288 475 | 363 916 | 184 112 | |
| 山梨県 | 23 649 | 14 582 | 7 545 | 1 275 | 556 127 | 265 525 | 290 602 | 277 727 | 278 400 | |
| 長野県 | 53 984 | 34 078 | 17 054 | 2 593 | 1 453 795 | 687 898 | 765 897 | 885 439 | 568 356 | |
| 岐阜県 | 48 691 | 29 823 | 16 161 | 2 517 | 1 306 492 | 626 577 | 679 915 | 781 504 | 524 988 | |
| 静岡県 | 73 964 | 43 854 | 25 475 | 4 478 | 2 320 976 | 1 127 270 | 1 193 706 | 1 779 095 | 541 881 | |
| 愛知県 | 144 584 | 91 485 | 42 360 | 10 292 | 4 033 722 | 2 000 887 | 2 032 835 | 3 392 709 | 641 013 | |
| 三重県 | 44 594 | 27 641 | 14 459 | 2 239 | 1 156 105 | 550 346 | 605 759 | 756 454 | 399 651 | |
| 滋賀県 | 26 901 | 16 221 | 9 027 | 1 465 | 701 804 | 338 075 | 363 729 | 367 627 | 334 177 | |
| 京都府 | 61 185 | 38 258 | 17 235 | 5 616 | 1 734 023 | 832 248 | 901 775 | 1 462 280 | 271 743 | |
| 大阪府 | 206 259 | 126 648 | 62 105 | 17 386 | 5 637 913 | 2 773 296 | 2 864 617 | 5 476 424 | 161 489 | |
| 兵庫県 | 124 624 | 75 099 | 39 467 | 9 563 | 3 487 659 | 1 688 389 | 1 799 270 | 2 903 180 | 584 479 | |
| 奈良県 | 30 107 | 18 250 | 10 060 | 1 564 | 769 000 | 367 872 | 401 128 | 509 148 | 259 852 | |
| 和歌山県 | 32 084 | 19 460 | 10 846 | 1 709 | 767 042 | 362 847 | 404 195 | 461 415 | 305 627 | |
| 鳥取県 | 17 756 | 11 355 | 5 238 | 975 | 425 148 | 198 600 | 226 548 | 234 556 | 190 592 | |
| 島根県 | 24 393 | 14 888 | 8 102 | 1 222 | 561 008 | 262 563 | 298 445 | 305 172 | 255 836 | |
| 岡山県 | 47 422 | 27 970 | 16 452 | 2 633 | 1 309 350 | 624 203 | 685 147 | 921 087 | 388 263 | |
| 広島県 | 65 987 | 40 737 | 21 420 | 3 680 | 1 873 754 | 901 282 | 972 472 | 1 332 158 | 541 596 | |
| 山口県 | 42 193 | 26 084 | 13 202 | 2 751 | 1 117 684 | 523 501 | 594 183 | 838 039 | 279 645 | |
| 徳島県 | 25 617 | 15 865 | 8 384 | 1 255 | 589 737 | 278 960 | 310 777 | 290 573 | 299 164 | |
| 香川県 | 26 248 | 16 144 | 8 512 | 1 402 | 700 367 | 329 620 | 370 747 | 368 335 | 332 032 | |
| 高松県 | 37 892 | 22 768 | 13 021 | 1 923 | 1 058 047 | 493 398 | 564 649 | 709 375 | 348 672 | |
| 愛媛県 | 27 248 | 17 598 | 8 137 | 1 337 | 605 540 | 281 360 | 324 180 | 383 889 | 221 651 | |
| 高知県 | 97 132 | 57 920 | 30 632 | 8 286 | 3 064 464 | 1 441 844 | 1 622 620 | 2 244 700 | 819 764 | |
| 福岡県 | 23 994 | 14 467 | 8 047 | 1 347 | 590 301 | 271 983 | 318 318 | 304 225 | 286 076 | |
| 佐賀県 | 44 428 | 26 471 | 15 180 | 2 722 | 1 076 802 | 499 449 | 577 353 | 664 395 | 412 407 | |
| 熊本県 | 47 011 | 29 005 | 15 397 | 2 414 | 1 232 625 | 568 059 | 664 566 | 655 940 | 576 685 | |
| 大分県 | 34 824 | 20 917 | 12 026 | 1 727 | 856 227 | 394 901 | 461 326 | 579 651 | 276 576 | |
| 宮崎県 | 31 941 | 19 887 | 10 421 | 1 628 | 776 208 | 360 870 | 415 338 | 515 269 | 260 939 | |
| 鹿児島県 | 52 320 | 31 100 | 18 265 | 2 473 | 1 234 269 | 561 178 | 673 091 | 658 913 | 575 356 | |
| 沖縄県 | 34 522 | 19 846 | 12 640 | 1 981 | 665 377 | 319 163 | 346 214 | 452 750 | 212 627 | |

第 19 章
教 育