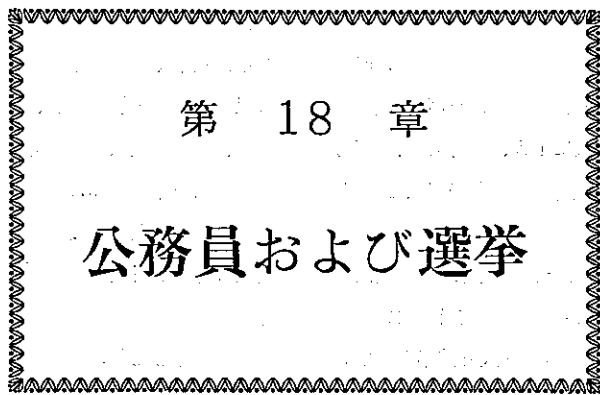


第 13 表

都道府県別普通会計決算額

主要項目のみ掲載

都道府県	歳 入				歳 出							
	総 額	(内) 地方税	(内) 地方譲与税、地方交付税	(内) 国庫支出金	総 額	(内) 総務費	(内) 民生、衛生、労働費	(内) 農林水産業、商工費	(内) 土木費	(内) 警察、消防費	(内) 教育費	(内) 公債費
昭和48年度	102 772	38 013	16 901	25 900	99 186	5 769	11 715	16 735	22 520	7 435	27 118	2 895
昭和49年度	131 434	46 503	23 044	34 024	129 202	7 457	15 674	20 406	26 896	9 837	38 703	3 668
北海道	7 009	1 616	1 797	2 470	6 963	402	752	1 759	1 239	411	2 025	120
青森	2 032	280	700	721	2 008	87	230	401	398	98	639	48
岩手	2 035	279	742	640	2 020	96	277	509	348	81	631	43
宮城	2 091	616	528	611	2 068	109	237	399	391	131	679	62
秋田	1 947	256	653	686	1 933	64	210	440	384	93	590	55
山形	1 826	264	634	589	1 778	148	180	364	347	86	514	43
福島	2 581	472	823	815	2 544	115	279	513	566	116	832	52
茨城	2 670	745	524	688	2 602	137	289	390	657	134	881	67
栃木	1 906	589	408	481	1 833	135	174	370	357	113	604	43
群馬	1 882	563	398	517	1 846	84	198	411	368	104	607	30
埼玉県	3 354	1 426	380	757	3 284	225	359	452	750	231	1 135	64
千葉県	3 404	1 290	419	810	3 343	176	298	530	837	201	1 109	102
東京都	17 615	11 703	18	1 933	17 434	1 199	3 210	855	3 879	2 306	3 220	760
神奈川県	4 550	2 544	7	814	4 435	353	557	406	684	523	1 661	103
新潟県	3 286	701	900	1 089	3 254	144	287	628	782	155	991	125
富山県	1 542	399	393	442	1 506	70	135	373	306	87	433	52
石川県	1 528	388	367	402	1 530	70	145	332	365	79	423	64
福井県	1 305	255	360	375	1 278	62	133	308	275	66	347	47
山梨県	1 194	212	378	368	1 146	72	127	249	231	61	341	24
長野県	2 500	639	644	751	2 470	122	263	552	521	124	751	69
岐阜県	2 161	639	481	600	2 095	150	157	439	463	110	626	51
静岡県	3 321	1 419	275	957	3 221	142	259	544	726	216	1 022	114
愛知県	5 676	3 042	15	1 120	5 622	408	584	774	1 118	506	1 848	94
三重県	1 983	569	418	631	1 948	108	184	300	416	99	593	74
滋賀県	1 493	370	299	384	1 487	98	147	323	298	75	400	40
京都市	2 121	948	216	486	2 120	139	236	237	353	253	762	44
大阪府	7 935	4 733	8	1 188	7 794	578	926	589	1 756	891	2 639	262
兵庫県	4 621	1 883	527	1 099	4 541	212	423	611	994	412	1 520	148
奈良県	1 215	259	351	322	1 188	51	138	202	279	66	393	33
和歌山県	1 472	308	428	435	1 438	95	198	263	268	78	440	38
鳥取県	1 095	151	371	348	1 081	67	128	270	246	51	278	23
島根県	1 726	179	500	636	1 687	114	167	382	361	65	399	33
岡山県	2 331	684	425	688	2 271	135	222	398	511	135	645	65
広島県	2 893	1 071	360	908	2 854	149	280	437	640	181	880	65
山口県	2 017	584	442	585	1 987	107	214	321	437	131	595	67
徳島県	1 384	196	439	424	1 343	58	190	293	287	68	361	41
香川県	1 227	335	297	327	1 167	75	159	209	260	73	331	17
愛媛県	1 805	400	535	533	1 755	73	203	304	406	94	577	36
高知県	1 545	190	493	528	1 516	69	215	311	345	62	383	44
福岡県	4 022	1 417	805	1 210	3 928	157	722	386	552	376	1 406	124
佐賀県	1 337	181	445	442	1 309	55	143	297	257	71	395	33
長門県	2 174	313	689	721	2 147	99	281	393	425	138	711	46
熊本市	2 373	353	720	855	2 315	96	284	525	381	113	739	48
大分県	1 782	296	539	576	1 745	88	208	333	365	91	563	39
宮崎県	1 598	244	535	569	1 574	77	180	318	330	81	472	46
鹿児島県	2 449	319	865	921	2 413	113	313	489	438	121	821	46
沖縄県	1 420	182	492	574	1 380	72	179	217	298	81	490	26



第 18 章

公務員および選挙

第 18 章 公務員および選挙

地方公務員の数

地方公務員とは、いわゆる地方公共団体に勤務する者をいい、その範囲は地方公共団体の職の種類に応じ、きわめて広範かつ多様で、さらにその身分が国家公務員に属する者もあり、複雑多岐にわたっている。

行政部門別、職員区分別に分けてみると、一般職員、教育公務員、警察官、議会議員となり、一般職員はさらに、一般行政関係、消防関係、企業関係、教育関係に細分される。

昭和51年における地方公務員数は、総数で19万8,861人となり府民42人に1人の割合である。このうち一般職の公務員は12万3,241人で同67人に1人、教育公務員は5万8,576人で同141人に1人、警察官は1万7,044人で同486人に1人の割合となっている。

一般職公務員を部門別にみると、一般行政関係（消防関係、企業関係、教育関係のいずれにも該当しない機関または施設に勤務する者）は8万980人で前年とほぼ同数。府市町村別では、大阪市2万7,636人、大阪府1万5,308人となり、この2団体で全体の53.0%を占めている。また消防関係は6,382人（うち大阪市3,583人、56.1%）、企業関係は1万9,831人（同1万4,364人、72.4%）、教育関係は1万6,048人（同4,805人、29.9%）となっている。

また、府市町村議会の議員数は1,354人で、定数1,364人に対し10人が欠員である。

選挙人名簿登録者数

昭和42年7月に住民基本台帳法が公布され、44年7月から同法第15条の「選挙人名簿の登録は、住民基本台帳に記録されている者で選挙権を有する者について行なうものとする。」規定が施行された。この結果、従来の永久選挙人名簿への登録の申出制度が廃止され、住民基本台帳に記録されている者を職権で登録することとなり、また登録回数も、選挙時の登録と年1回（9月）の定時登録になり、選挙時にできるだけ多くの有権者がは握できるようになった。

昭和50年9月10日現在の府下の選挙人名簿登録者数は558万9,565人で、49年にくらべて5万1,871人の増加となった。地域別にみると、大阪市地域が2万6,512人減少したほかは、北大阪地域2万5,233人、東大阪地域1万8,261人、南河内地域9,126人、泉州地域2万5,763人のそれぞれ増加となった。

参議院議員選挙の概況

昭和49年7月7日に実施された第10回参議院議員選挙は、狂乱物価・地価暴騰などの経済問題、終盤で話題になった企業ぐるみ選挙をめぐる賛否論争、参議院における保革逆転の可能性など、いつになく有権者側の関心を高め、全国の投票率（地方区）は73.20%と、第2回選挙（昭和25年）の72.19%を上回って史上最高となった。

47年暮れの衆議院選にひきつづき、共産党の躍進、社会党の善戦が目立ち、公明党も改選議席数を増したが、野党の中では民社党だけが低迷した。自民党は過半数の議席を確保したものの、野党との差が縮まったことは、狂乱物価によって引き起こされた将来に対する不安感が、良識の府たる参議院における野党の機能を、国民に重視させた結果とみられる。

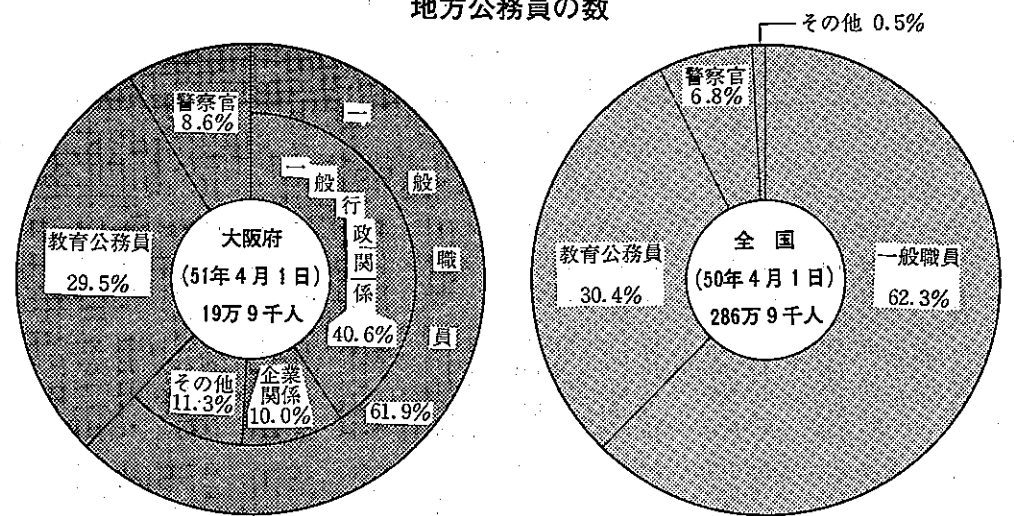
この傾向は大阪での得票数にも見られた。大阪府の当日有権者数は548万人（男271万人、女277万人）で、投票率（大阪地方区）は65.69%（男64.23%、女67.11%）と全国の投票率（73.20%）を下回ったものの、通常選挙の投票率としては、25年の71.58%につぐ高い率である。

大阪府知事選挙の概況

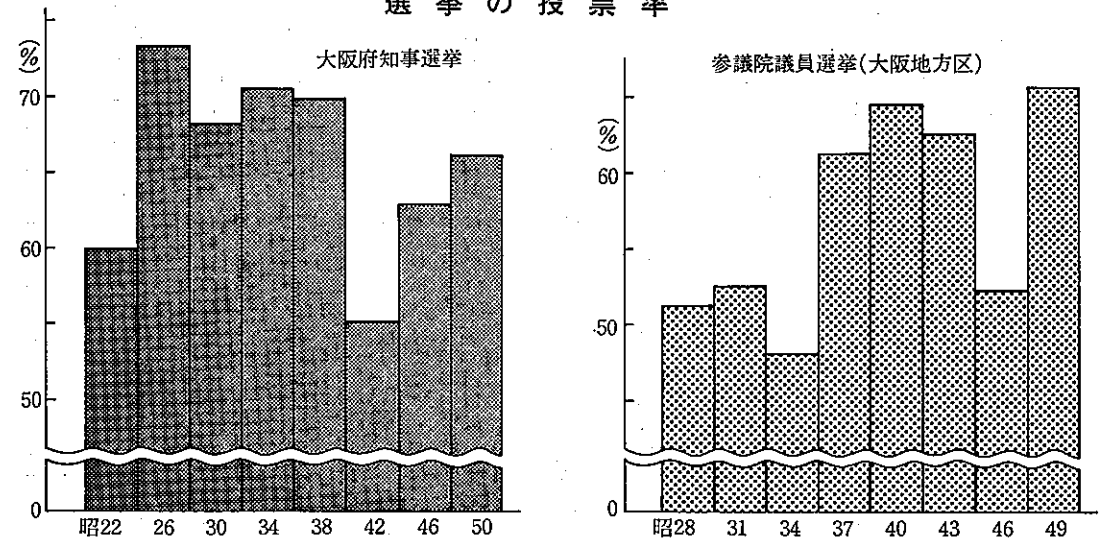
昭和50年4月13日実施の大阪府知事選挙は、東京都知事選挙とともに、第8回統一選挙の最大の焦点として、5大政党を中心に三つどもえの戦いが行われ大きな盛り上がりを見せた。

今回の選挙は、70年代後半の地方自治のあり方、特に物価、福祉、地方財政危機等を中心として争われ、選挙人にとっては最も生活に密着したものだけに関心も高まり、投票率は66.27%を記録した。

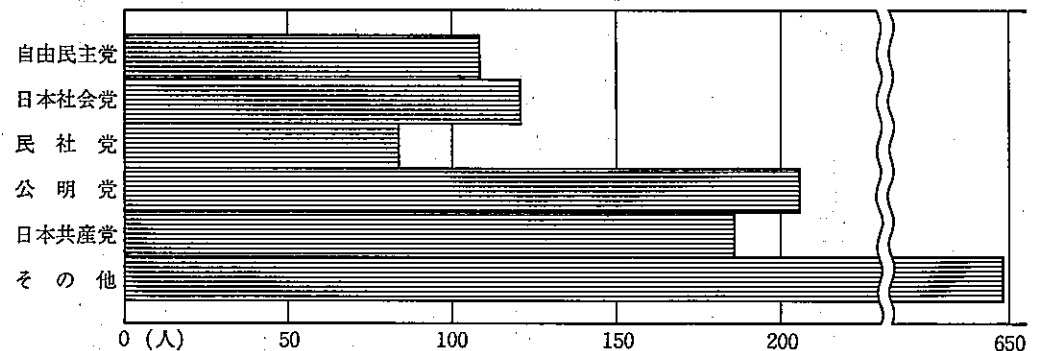
地方公務員の数



選挙の投票率



党派別の府市町村議会議員数(昭和50年12月31日現在)



第1表 府市町村別地方公務員数

本表は昭和51年4月1日現在のもの、但しa)の教育公務員については同年5月1日現在学校基本調査により学校教育法第1条の学校の
本務教員数である。また、b)については昭和50年12月31日現在数を掲げてあるが総数には含まれていない。

Table with columns for City/Town/Village, Total Number, and various categories of public employees (General Administration, Fire, Industry, Education, etc.).

資料 大阪府総務部地方課「自治大阪」、大阪府選挙管理委員会、大阪府総務部給与課、企画部統計課調

第2表 選挙人名簿登録者数

Table with columns for City/Town/Village, Date (昭和49年9月10日現在 / 昭和50年9月10日現在), and Gender (Total, Male, Female).

資料 大阪府選挙管理委員会調

第3表 大阪府選出衆議院議員選挙投票数(第22回~第33回)

Table with columns: 区分, 当日有権者数 (計, 男, 女), 投票者数 (計, 男, 女), 投票率 (計, 男, 女). Rows list election rounds from 第22回 to 第33回.

資料 大阪府選挙管理委員会調

第4表 大阪府選出衆議院議員選挙投票数

昭和47年12月10日実施のものである。

Table with columns: 市郡別, 当日有権者数 (計, 男, 女), 投票者数 (計, 男, 女), 投票率 (計, 男, 女). Rows list various municipalities and districts like 大阪, 堺, 吹田, etc.

資料 大阪府選挙管理委員会調

第5表 大阪府選出参議院議員選挙投票数(第1回~第10回)

Table with columns: 区分, 当日有権者数 (計, 男, 女), 投票者数 (計, 男, 女), 投票率 (計, 男, 女). Rows list election rounds from 第1回 to 第10回.

資料 大阪府選挙管理委員会調

第6表 大阪府知事選挙投票数

昭和50年4月13日執行

Table with columns: 市郡別, 当日有権者数 (計, 男, 女), 投票者数 (計, 男, 女), 投票率 (計, 男, 女). Rows list municipalities and districts like 大阪, 堺, 吹田, etc.

資料 大阪府選挙管理委員会調

第7表 市町村長選挙投票数

本表はいずれも昭和50年中に執行されたものである。

Table with columns for City/Town/Village, Eligible Voters (Total, Male, Female), Voters (Total, Male, Female), and Voting Rate (Total, Male, Female). Rows include Osaka, Sakai, and other municipalities.

資料 大阪府選挙管理委員会調

第8表 市町村議会議員選挙投票数

本表はいずれも昭和50年中に執行されたものである。但し補欠選挙は除く。

Table with columns for City/Town/Village, Eligible Voters (Total, Male, Female), Voters (Total, Male, Female), and Voting Rate (Total, Male, Female). Rows include Osaka, Sakai, and other municipalities.

資料 大阪府選挙管理委員会調

第9表 党派別府市町村議会議員数

本表は昭和50年12月31日現在である。

Table with columns for City/Town/Village, Party (Liberal, Japanese Socialist, Democratic, Communist, Japanese Communist), and Number of Members. Rows include Osaka Prefecture, Osaka City, and various municipalities.

資料 大阪府議会事務局総務課、大阪府選挙管理委員会調

第 10 表 都道府県別地方公務員数、選挙人名簿登録者数

地方公務員数は地方公務員給与実態調査によるもので都道府県市町村職員にかかるとは異なるものである。

都道府県	地方公務員数(昭和50年4月1日現在)				選挙人名簿登録者数 (昭和50年9月10日現在)				
	総数	(うち)一般職員	(うち)教育公務員	(うち)警察官	総数	男	女	市区部	郡部
総数	2 869 017	1 786 115	872 168	195 334	77 051 384 37	307 981 39	743 403	58 043 982 19	007 402
北海道	158 945	102 098	47 613	8 306	3 636 029	1 753 145	1 882 884	2 541 567	1 094 462
青森	44 065	27 119	14 716	1 830	1 002 792	478 010	524 782	592 523	410 269
岩手	43 593	26 869	14 846	1 705	963 860	457 667	506 193	536 527	427 333
宮城	51 075	32 118	15 549	2 712	1 340 830	647 266	693 564	790 719	550 111
秋田	36 377	21 660	12 323	1 668	880 791	414 189	466 602	448 551	432 240
山形	36 114	23 079	11 237	1 686	872 276	411 175	461 101	591 877	280 399
福島	54 149	31 519	19 406	2 576	1 352 377	642 185	710 192	815 069	537 308
茨城	57 264	34 460	19 533	3 036	1 610 864	789 831	821 033	787 836	823 028
栃木	39 953	24 042	13 494	2 231	1 165 450	564 299	601 151	752 381	413 069
群馬	41 630	24 799	14 399	2 284	1 218 214	587 139	631 075	759 809	458 405
埼玉県	89 675	54 016	30 148	5 405	3 153 528	1 579 508	1 574 020	2 588 323	565 205
千葉県	88 380	55 716	27 743	4 653	2 778 217	1 387 368	1 390 849	2 279 528	498 689
東京都	315 368	206 914	66 363	39 571	8 185 513	4 092 287	4 093 226	8 094 193	91 320
神奈川県	134 232	85 693	37 041	11 255	4 334 659	2 212 733	2 121 926	4 105 023	229 636
新潟県	67 796	41 405	22 329	3 135	1 675 290	796 371	878 919	1 034 220	641 070
富山県	31 519	20 235	9 286	1 625	759 064	358 054	401 010	529 548	229 516
石川県	29 704	18 704	9 156	1 633	740 324	351 087	389 237	504 762	235 562
福井県	23 534	14 802	7 276	1 281	538 139	253 726	284 413	356 616	181 523
山梨県	23 224	14 347	7 427	1 246	545 858	259 763	286 095	273 346	272 512
長野県	54 238	34 442	16 842	2 613	1 429 116	674 001	755 115	868 030	561 086
岐阜県	47 348	29 052	15 631	2 444	1 275 883	611 073	664 810	765 073	510 810
静岡県	72 410	43 244	24 647	4 367	2 270 666	1 104 192	1 166 474	1 739 011	531 655
愛知県	139 407	89 343	39 503	10 117	3 949 493	1 962 797	1 986 696	3 326 873	622 620
三重県	43 706	27 238	14 070	2 140	1 135 574	540 359	595 215	741 607	393 967
滋賀県	26 244	16 152	8 479	1 426	676 123	324 881	351 242	352 512	323 611
京都府	59 931	38 014	16 278	5 541	1 710 747	821 973	888 774	1 450 771	259 976
大阪府	200 418	125 667	57 699	16 861	5 589 565	2 761 284	2 828 281	5 437 415	152 150
兵庫県	121 433	74 159	37 452	9 268	3 429 537	1 663 953	1 765 584	2 854 600	574 937
奈良県	28 587	17 583	9 295	1 483	738 438	353 226	385 212	487 958	250 480
和歌山県	31 707	19 520	10 435	1 688	759 564	358 764	400 800	456 640	302 924
鳥取県	17 824	11 421	5 288	945	416 341	193 881	222 460	228 696	187 645
島根県	24 410	14 804	8 203	1 193	553 431	257 831	295 600	298 834	254 597
岡山県	46 914	28 031	15 828	2 620	1 288 678	613 755	674 923	907 029	381 649
広島県	64 371	40 036	20 532	3 608	1 838 513	885 708	952 805	1 308 328	530 185
徳島県	41 888	26 166	12 794	2 742	1 101 994	515 809	586 185	825 101	276 893
香川県	25 582	15 811	8 386	1 238	581 247	273 599	307 648	286 571	294 676
愛媛県	25 588	15 768	8 207	1 372	686 457	322 360	364 097	361 962	324 495
高知県	37 706	22 610	12 978	1 952	1 036 333	482 060	554 273	690 251	346 082
福岡県	26 987	17 526	7 974	1 334	596 668	276 549	320 119	374 982	221 686
佐賀県	96 403	58 387	29 409	8 322	2 973 053	1 393 727	1 579 326	2 185 970	787 083
長門県	24 122	14 503	8 104	1 350	578 873	265 388	313 485	297 311	281 562
熊毛県	44 555	26 495	15 287	2 689	1 058 662	489 893	568 769	652 669	405 993
大分県	47 241	29 019	15 547	2 407	1 199 571	549 530	650 041	637 262	562 309
宮崎県	34 952	21 126	11 966	1 727	839 524	385 294	454 230	563 150	276 374
鹿児島県	32 057	20 064	10 350	1 619	749 688	346 992	402 696	495 685	254 003
鹿儿岛	52 904	31 249	18 719	2 470	1 202 241	543 072	659 169	633 866	568 375
沖縄県	33 487	19 090	12 380	1 960	631 329	300 227	331 102	433 407	197 922

第 19 章
教 育