

第 27 表 全国学校数、幼児・児童・生徒・教員数

本表は「学校基本調査」によつたもので5月1日現在の学校教育法にもとづく学校が調査対象である。  
教員数は兼務者を含んでいるが、都道府県別には含んでいない。50年度・51年度については速報値である。

都 道 府 県	幼 稚 園			小 学 校			中 学 校			高 等 学 校					
	園数	幼 児 数	教員数	学校数	児 童 数	教員数	学校数	生 徒 数	教員数	学校数	生 徒 数	教員数			
昭 和 47 年	11 564	842 458	80 528	24 325	9 696	133 383	628	10 686	4 688	444 237	038	4 810	4 154	647 238	978
48	12 186	2 129 471	88 316	24 592	9 816	536 395	062	10 836	4 779	593 243	743	4 862	4 201	223 246	832
49	12 686	2 233 470	90 328	24 606	10 088	776 406	347	10 802	4 735	705 244	707	4 916	4 270	943 253	230
50	13 108	2 292 180	93 856	24 652	10 364	855 417	443	10 751	4 762	444 246	952	4 946	4 332	719 258	544
昭 和 51 年	13 488	2 370 388	98 009	24 716	10 609	984 426	343	10 719	4 833	865 249	668	4 978	4 386	060 263	522
国 立	47	5 734	332	71	46 762	1 889		76	36 501	2 164		17	10 032		950
立 立	5 436	599 183	28 697	24 485	10 504	576 421	379	10 092	4 643	596 234	512	3 734	3 077	475 192	688
公 私	8 006	1 765 471	68 980	160	58 646	3 075		551	153 768	12 992		1 227	1 298	553 69	884
北 海 道	476	70 621	2 765	1 898	512 358	22 542		900	250 625	13 952		312	217 802	12 103	
青 森 県	135	17 239	682	542	152 669	6 899		249	78 070	4 179		92	68 735	3 585	
岩 手 県	126	17 458	669	602	133 597	6 664		258	71 351	4 019		99	64 283	3 682	
宮 城 県	264	37 360	1 394	456	176 629	7 021		205	88 250	4 295		102	83 274	4 215	
秋 田 県	117	14 916	618	394	106 802	5 425		159	59 610	3 337		81	57 560	3 265	
山 形 県	99	16 357	717	446	102 192	4 991		177	56 595	2 990		78	58 329	3 261	
福 沢 郡	337	35 298	1 405	696	182 282	8 585		267	100 396	5 263		114	93 670	4 834	
茨 城 県	337	43 041	1 732	589	226 164	9 491		198	104 398	4 953		100	94 156	4 868	
栃 木 県	188	41 189	1 508	452	157 911	6 614		170	74 835	3 674		76	75 328	3 785	
群 馬 県	235	35 525	1 462	359	165 526	6 407		179	75 869	3 641		79	72 228	3 788	
埼 玉 県	629	169 896	5 820	692	527 657	17 936		300	191 263	8 350		143	130 288	6 430	
千 葉 県	507	113 998	3 909	690	433 897	15 452		281	170 906	7 515		133	128 428	6 334	
京 都 府	1 360	277 172	10 441	1 350	1 008 975	37 269		756	442 043	19 146		435	438 384	19 756	
神 奈 川 県	797	199 528	7 163	702	638 259	21 503		338	247 736	10 641		179	186 802	9 152	
新 潟 県	156	24 674	1 100	838	219 295	10 273		337	108 393	5 890		152	105 972	5 723	
富 山 県	99	13 575	533	288	94 383	4 187		93	43 748	2 203		57	44 439	2 495	
石 川 県	75	12 830	547	338	98 019	4 284		114	45 690	2 297		62	44 110	2 425	
福 山 県	145	11 700	484	272	69 788	3 270		91	34 975	1 846		36	34 201	1 774	
山 梨 県	71	10 469	478	250	74 581	3 321		109	37 069	1 943		45	37 471	1 969	
長 野 県	113	16 994	793	471	180 474	7 409		200	88 034	4 477		109	84 985	4 654	
岐 阜 県	150	32 719	1 213	463	180 981	7 239		205	84 544	4 130		89	80 865	4 242	
静 岡 県	507	95 890	3 696	521	319 864	11 494		282	147 164	6 643		131	135 346	6 725	
愛 知 県	476	120 169	4 457	870	592 393	20 819		337	250 905	10 707		195	217 697	10 284	
三 菱 県	243	27 914	1 172	467	150 797	6 554		187	71 447	3 587		71	64 615	3 456	
滋 賀 県	153	19 737	743	236	91 024	3 771		84	41 570	2 136		47	37 225	2 033	
京 都 府	248	54 399	2 038	472	216 764	8 337		178	91 132	4 452		92	85 648	4 669	
大 阪 府	861	207 949	7 483	817	828 297	29 575		401	339 677	15 866		229	282 285	14 360	
兵 庫 県	784	114 725	4 318	775	471 774	17 544		360	208 157	9 922		213	182 953	9 752	
和 歌 山 県	177	28 802	1 143	267	104 530	4 513		98	44 819	2 335		48	39 402	2 128	
奈 良 県	134	19 414	734	387	98 786	4 715		166	47 291	2 778		50	42 136	2 439	
鳥 取 県	38	6 963	290	205	48 938	2 436		60	26 236	1 350		39	27 564	1 567	
島 根 県	121	12 412	495	330	65 032	3 649		132	34 747	2 203		56	33 874	1 970	
岡 山 県	354	42 045	1 633	495	159 447	6 993		190	74 698	3 791		109	78 811	4 135	
広 島 県	328	55 911	2 207	659	242 057	10 152		249	106 089	5 323		136	103 662	5 711	
山 口 県	220	31 090	1 189	395	137 819	5 757		207	65 886	3 591		90	63 210	3 558	
徳 島 県	238	17 731	740	309	69 353	3 498		104	35 661	2 035		54	34 299	2 089	
香 川 県	213	26 326	1 037	223	82 037	3 562		86	38 468	1 920		43	39 748	2 218	
愛 媛 県	164	28 313	1 116	441	134 324	5 932		184	66 731	3 500		70	63 701	3 261	
高 松 県	40	5 023	211	379	66 458	3 711		175	34 249	2 540		51	30 611	1 883	
福 岡 県	503	93 827	3 620	734	391 125	14 217		318	178 555	8 464		172	169 159	8 009	
佐 賀 県	103	13 733	594	215	79 240	3 425		97	41 224	2 158		41	41 586	2 241	
長 崎 県	185	28 730	1 090	461	159 301	6 789		226	83 288	4 307		95	76 591	3 903	
熊 本 県	133	20 009	762	573	157 282	7 104		227	83 789	4 344		84	79 595	4 121	
大 分 県	253	21 586	918	425	106 938	5 184		167	54 769	3 039		73	55 187	3 038	
宮 崎 県	130	15 461	659	307	102 717	4 488		154	54 364	2 919		60	50 289	2 714	
鹿 児 島 県	248	25 662	989	619	163 285	7 961		314	92 349	5 508		108	92 250	4 994	
沖 縄 県	219	24 006	813	246	127 963	5 065		150	66 200	3 429		48	57 306	3 188	

第 20 章  
宗教および文化

### 第20章 宗教および文化

#### 宗教法人の概況

宗教法人とは、神道系、仏教系、キリスト教系、諸教等の神社、寺院、教会、その他の教団等で宗教法人法によって設立された法人をいうが、大阪府下の宗教法人総数は、昭和51年3月31日現在6,189法人で総数においては前年より1法人増加した。

内訳は神道系が前年度より3法人減り1,082法人（総法人数の17.5%）、仏教系は3法人増の3,365法人（同54.4%）、キリスト教系は5法人増の207法人（同3.3%）、諸教は4法人減の1,535法人（同24.8%）となっている。

宗教別のおもなものをみると、仏教系の真宗系が1,477法人（総法人数の23.8%）を占め、ついで諸教系の天理教が1,454法人（同23.5%）で、この両派で全体の約半分を占めている。ついで、神道系の神社が696法人（同11.2%）、仏教系の浄土宗系が517法人（同8.4%）、真言宗系が359法人（同5.8%）、日蓮宗系328法人（同5.3%）となっている。また、地域別にみると市部が5,867法人（総法人数の94.8%）と集中しており、おもな地域は大阪市2,448法人（同39.6%）、堺市452法人（同7.3%）、東大阪市435法人（同7.0%）等である。

#### 興行場・娯楽施設の概況

興行場法に基づく許可施設数（昭和50年12月末現在）および娯楽施設利用税の課税対象となった施設数（51年3月末現在）は、総数で5,709場となっている。

なお、興行場関係では、昭和49年度までの入場税の課税対象施設数から、興行場法に基づく許可施設数に改めたため、若干の違いが生じた。

娯楽施設関係では、全体として増加傾向にある。しかし、これを項目別にみると、ゴルフ場が3場増の54場、麻雀場が416場増の3,900場、打球場（パチンコ、スマートボール）が58場増の712場となっているのに対し、ゴルフ練習場が17場減の314場、44場減の77場となり、昨年度にひきつづき減少となった。

#### テレビの普及状況

テレビの普及状況を昭和51年3月末現在のNHK契約数でみると、府下のテレビ普及数は191万7,559件、前年度に比べ6万8,513件の増加となっている。これを50年10月1日現在の府下全世帯に対する普及率でみると、本年度は75.9%となり前年度に比べ1.4ポイント増加した。これを内訳でみると、43年度から新設されたカラー契約は61.5%の普及率で155万4,652件の視聴数となり、前年度に比べ増加しているが、白黒契約数は普及率14.4%で36万2,907件と視聴数は減少の一途をたどっている。

また、普及率の高いところは、白黒、カラーとも東能勢村がそれぞれ26.6%、83.3%と高い。

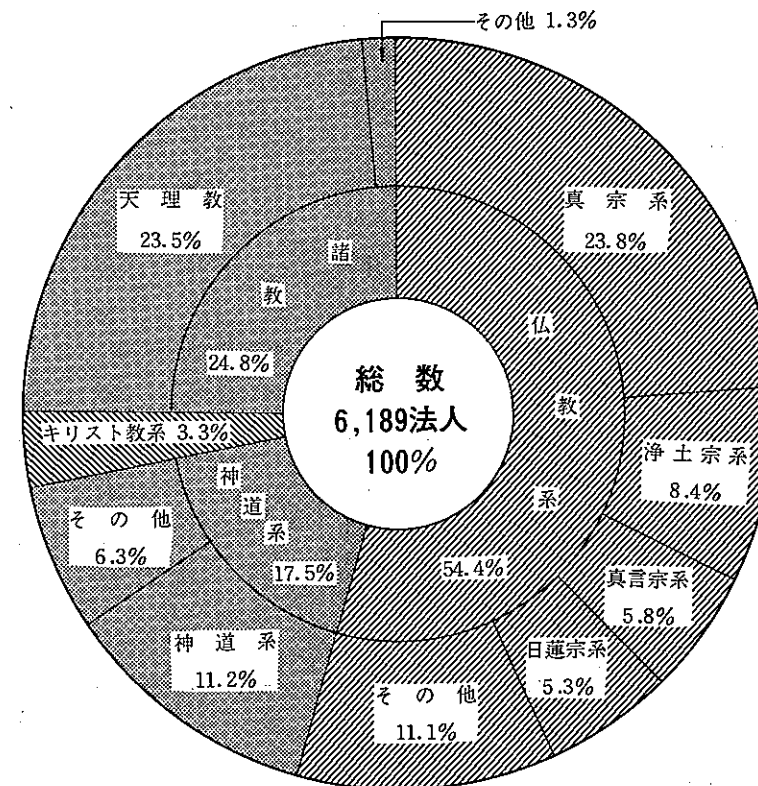
#### 図書館の概況

ここに述べる図書館とは、図書館法により設立された公共図書館のうち公立図書館をいい、私立図書館、学校図書館等は含まれていない。府下の図書館数（分館を含む）は、昭和51年3月31日現在28館で前年より3館増である。設置者別にみると、府立2館、大阪市立8館、その他の市立17館、町立1館となっている。

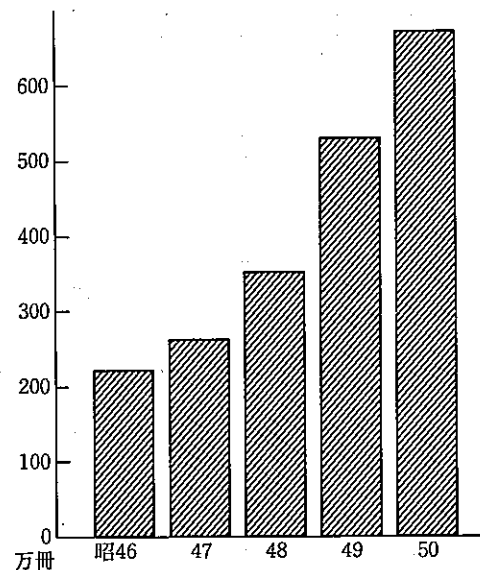
これらの図書館に所蔵されている図書冊数は、昭和50年度末現在247万2千冊で、この1年間に28万7千冊増加した。

つぎに貸出状況をみると、50年度中に個人ならびに団体等に貸出された図書は、672万4千冊にもおよんでいる。このうち個人に貸出された冊数は458万9千冊である。また、図書貸出登録者数は50年度末現在、個人が32万7千人、グループ等の団体は445団体となっている。

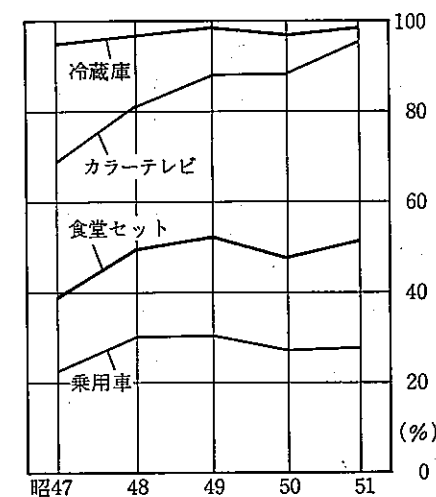
宗派別宗教法人数(昭和51年3月末)



公立図書館の貸出冊数の推移



耐久消費財の普及率



第 1 表

宗 派 別 宗

本表は知事の認証した宗教法人の各年度末現在の数字である。なお単立とは宗派に属しない宗教法人である。また非法

市 郡	総 数	神 道 系					仏 教								
		総 数	社 社	金光教	諸 派	単 立	総 数	天 宗	台 系	真 宗	言 系	浄 宗	土 系	禅 宗系	真 宗系
昭和 46 年度	6 184	1 085	694	134	212	45	3 352	114	356	509	250	1 481			
47	6 183	1 082	700	134	207	41	3 360	115	358	509	249	1 481			
48	6 188	1 083	696	134	208	45	3 361	115	353	512	250	1 476			
49	6 188	1 085	696	134	209	46	3 362	115	353	512	250	1 476			
昭和 50 年度	6 189	1 082	696	134	207	45	3 365	115	359	517	250	1 477			
市 部	5 867	1 022	640	133	205	44	3 155	112	338	476	214	1 417			
郡 部	322	60	56	1	2	1	210	3	21	41	36	60			
大 阪 市	2 448	362	146	85	110	21	1 220	48	110	189	76	539			
堺 市	452	46	24	6	11	5	280	4	55	43	15	104			
和 田 市	146	27	22	2	3	-	76	5	11	27	5	23			
豊 池 市	140	21	13	4	3	1	72	4	2	4	13	39			
	78	11	9	1	1	-	48	1	6	5	17	14			
吹 田 市	125	22	13	3	6	-	58	2	5	4	6	37			
高 槻 市	50	8	4	3	1	-	24	2	2	13	-	5			
高 井 市	204	53	50	2	1	-	122	8	2	14	11	60			
貝 守 市	65	10	7	2	2	-	47	2	3	14	1	26			
	98	15	10	1	4	-	50	-	1	10	3	30			
枚 方 市	143	30	26	1	3	-	87	-	3	31	5	32			
八 尾 市	178	61	56	2	2	1	102	-	6	18	4	62			
泉 富 市	215	44	37	2	5	-	126	3	3	5	10	69			
	65	18	12	1	2	3	38	1	5	14	2	14			
	73	9	6	1	2	-	43	1	6	4	4	18			
寝 川 市	84	20	18	2	-	-	55	1	7	9	1	27			
河 内 市	58	15	12	1	1	1	27	1	14	-	1	2			
大 和 市	87	15	10	2	2	1	50	1	3	-	1	33			
	80	22	18	1	3	-	38	2	1	2	5	22			
	126	15	12	-	2	1	85	11	45	10	3	10			
箕 面 市	77	16	12	1	2	1	44	1	8	10	6	13			
柏 野 市	66	21	19	-	2	-	32	-	-	4	5	15			
羽 門 市	78	15	9	1	3	2	40	-	4	1	1	25			
真 津 市	50	11	10	1	-	-	35	-	2	1	4	28			
	38	8	8	-	-	-	25	-	1	2	-	20			
高 藤 市	24	5	2	2	-	1	10	-	1	4	-	4			
東 泉 市	51	15	13	1	1	-	28	-	3	3	1	19			
東 四 交 市	435	78	38	4	31	5	214	12	19	10	9	104			
	50	9	8	1	-	-	35	1	6	14	-	11			
	40	9	6	1	2	-	18	-	1	4	2	7			
	43	11	10	-	-	1	26	1	3	7	3	5			
三 島 郡	25	10	9	-	1	-	15	-	1	5	6	2			
豊 能 郡	82	13	13	-	-	-	61	1	8	5	16	10			
泉 北 郡	10	1	1	-	-	-	7	-	1	3	-	3			
泉 南 郡	97	19	16	1	1	1	61	1	3	20	13	21			
南 河 内 郡	108	17	17	-	-	-	66	1	8	8	1	24			

資 料 大阪府企画部私学課調

教 法 人 数

人の宗教団体に包括されている宗教法人は各項に含まれている。

教 系					キ リ ス ト 教 系				諸 教									
日 宗	蓮 系	融 念 仏 宗	通 宗	諸 派 単 立	総 数	日 本 キ リ ス ト 教 団	キ リ ス ト 教 団	諸 派 単 立	総 数	天 理 教	円 応 教	ビ ー エ ル 教 団	諸 派 単 立	総 数	天 理 教	円 応 教	ビ ー エ ル 教 団	諸 派 単 立
					318	144	26	154	182	72	79	31	1 565	1 474	22	9	24	36
					324	144	26	154	189	74	77	38	1 552	1 468	22	9	20	33
					326	144	24	161	197	76	80	41	1 547	1 461	22	9	20	35
					327	144	24	161	202	78	82	42	1 539	1 457	22	9	18	33
					328	144	19	156	207	77	85	45	1 535	1 454	22	9	18	32
					305	125	19	149	204	77	82	45	1 486	1 408	22	9	16	31
					23	19	-	7	3	-	3	-	49	46	-	-	2	1
					146	25	10	77	95	37	44	14	771	727	14	6	11	13
					36	12	-	11	19	6	6	7	107	106	-	-	-	1
					4	-	-	1	3	2	1	-	40	38	-	1	-	-
					7	-	1	2	12	2	8	2	35	34	-	-	-	1
					3	-	-	2	8	2	5	1	11	11	-	-	-	-
					3	-	-	1	7	3	3	1	38	33	-	-	-	4
					2	-	-	-	-	-	-	-	18	18	-	-	-	-
					23	-	1	3	10	4	2	4	19	16	-	-	-	3
					1	-	-	-	1	1	-	-	7	7	-	-	-	-
					4	-	-	2	3	-	1	2	30	28	1	-	-	1
					4	8	3	1	5	3	-	2	21	21	-	-	-	-
					7	1	-	4	5	2	1	2	10	7	1	-	-	1
					3	22	2	9	6	2	2	2	39	36	1	-	-	2
					2	-	-	-	1	1	-	-	8	8	-	-	-	-
					1	8	-	1	1	-	1	-	20	19	-	1	-	-
					8	2	-	-	-	-	-	-	9	9	-	-	-	-
					2	5	1	1	1	1	-	-	15	14	-	-	1	-
					5	6	-	1	2	2	-	-	20	20	-	-	-	-
					6	-	-	-	3	1	1	1	17	17	-	-	-	-
					2	-	-	4	2	1	-	1	24	24	-	-	-	-
					3	-	-	3	4	1	1	2	13	10	2	-	-	1
					1	7	-	-	1	-	1	-	12	12	-	-	-	-
					2	5	-	2	1	-	-	1	22	21	-	-	-	1
					-	-	-	-	-	-	-	-	4	4	-	-	-	-
					-	-	-	-	-	-	-	-	5	5	-	-	-	-
					-	-	-	1	2	2	-	-	7	7	-	-	-	-
					1	1	-	-	-	-	-	-	8	8	-	-	-	-
					21	18	1	20	9	2	5	2	134	128	3	-	-	1
					2	-	-	1	-	-	-	-	6	6	-	-	-	-
					3	1	-	-	2	1	-	1	11	10	-	-	-	1
					1	4	-	2	1	1	-	-	5	4	-	-	-	1
					1	-	-	-	-	-	-	-	-	-	-	-	-	-
					19	-	-	2	1	-	1	-	7	6	-	-	-	1
					-	-	-	-	-	-	-	-	2	2	-	-	-	-
					3	-	-	-	2	-	2	-	15	13	-	-	-	1
					-	19	-	5	-	-	-	-	25	25	-	-	-	-

第 2 表

公立図書館の蔵

本表は図書館法にもとづく公立図書館についての掲載した。貸出図書冊数は50年度中のものであるが、他は51年3月末現在では高校生以上、児童は中学生以下である。※は世帯。

図書館	蔵書冊数			貸出			
	総数	年増加数	成人書	児童書	館外奉仕用図書	総数	個人貸出
昭和46年度	1 621 613	97 089	1 302 506	99 462	219 645	2 203 021	1 207 757
47	1 740 544	118 931	1 354 394	119 783	274 167	2 625 244	1 508 647
48	1 939 465	198 921	1 459 172	226 139	291 202	3 523 418	2 356 475
49	2 185 182	245 717	1 589 295	266 262	422 336	5 300 137	3 551 963
昭和50年度	2 472 316	287 134	1 714 323	370 122	630 919	6 724 042	4 589 474
大阪府立中之島図書館	605 089	9 743	605 089	-	-	134 924	134 244
同 夕陽丘図書館	283 610	25 492	173 510	4 831	105 269	368 821	91 879
大阪市立中央図書館	267 033	20 098	235 457	31 576	(内)13 861	394 280	384 148
同 天王寺図書館	69 137	3 628	36 150	8 982	24 005	304 226	134 594
同 西淀川図書館	17 384	171	9 599	7 785	(内)17 384	143 392	142 617
同 平野図書館	17 031	△618	9 241	7 790	(内)17 031	160 873	157 646
同 城東図書館	16 366	3 377	8 039	8 327	-	166 320	166 032
同 桜宮図書館	12 204	1 226	8 084	4 120	-	89 453	89 453
同 旭図書館	10 068	10 068	3 792	6 276	-	169 341	169 341
同 阿倍野図書館	8 474	8 474	3 399	5 075	-	73 863	73 863
堺市立図書館	154 781	11 002	104 094	14 049	36 638	347 384	199 397
同 津久野分室	-	-	-	(内)14 049	-	49 204	49 204
同 登美丘分館	6 341	1 151	3 051	3 290	-	61 900	61 900
岸和田市立図書館	95 751	9 634	55 706	17 275	22 770	302 869	168 667
豊中市立図書館	151 277	15 467	64 031	35 106	52 140	628-236	404 451
同 庄内図書館	22 775	22 775	12 188	10 587	-	161 352	161 352
池田市立図書館	31 045	2 492	29 077	1 968	-	31 277	27 917
吹田市立図書館	113 505	19 462	42 594	19 823	51 088	615 835	340 297
泉大津市立図書館	45 597	2 691	39 146	6 451	(内)10 740	30 359	28 199
高槻市立図書館	77 226	13 578	31 916	18 155	27 155	456 100	303 999
貝塚市立図書館	19 308	1 143	15 897	3 411	-	9 687	9 310
枚方市立図書館	144 983	36 166	73 125	71 858	(内)144 983	650 363	624 803
茨木市立図書館	68 966	22 467	34 812	14 542	19 612	292 314	162 693
泉佐野市立図書館	16 207	1 688	14 271	1 936	-	23 120	23 120
寝屋川市立図書館	74 012	22 753	25 298	23 157	25 557	394 053	148 178
河内長野市立図書館	15 962	1 500	12 246	3 716	-	20 180	20 180
箕面市立図書館	38 336	5 979	23 899	14 437	(内)25 000	221 043	197 327
東大阪市立図書館	78 980	14 461	33 407	8 082	37 491	420 214	111 604
狭山町立図書館	10 868	1 066	7 205	3 468	195	3 059	3 059

資料 大阪府企画部統計課調

書・貸出数等

ある。総数の( )内数字には不詳を含んでいない。また、(内)は内数を示し、統計には合計されている。なお、成人・青年

図書館		冊数		貸出登録者数		貸出冊数		登録者数		貸出冊数	
成人・青年	児童	団体貸出貸出文庫	自動車庫	個人登録人数	成人・青年	児童	団体登録人数	構成人員	個人	自動車庫	個人
( 507 487)	( 539 160)	297 901	697 363	117 492	( 49 573)	( 46 789)	238	(10 384)	42 762	-	-
( 649 777)	( 726 788)	313 080	803 517	138 468	( 56 736)	( 65 310)	288	(11 724)	55 071	-	-
( 930 890)	(1 324 027)	189 446	1 073 639	193 290	( 72 001)	(105 407)	357	(18 396)	80 291	-	-
(1 513 177)	(1 985 851)	234 371	1 696 906	294 882	(121 036)	(167 533)	464	(16 880)	114 105	-	-
(2 024 038)	(2 542 316)	267 125	2 056 953	327 233	138 433	188 800	445	(17 912)	153 858	-	-
134 244	-	680	-	22 271	22 271	-	-	-	-	-	-
54 485	37 394	13 216	263 726	11 198	8 585	2 613	80	-	12 659	-	-
265 628	118 520	10 132	-	28 762	16 013	12 749	45	1 148	-	-	-
84 449	50 145	3 009	166 623	12 655	6 459	6 196	15	236	9 257	-	-
59 248	83 369	775	-	8 151	2 214	5 937	7	71	-	-	-
48 266	109 380	3 227	-	9 593	1 827	7 766	20	491	-	-	-
59 721	106 311	288	-	10 564	2 186	8 378	4	40	-	-	-
38 672	50 781	-	-	5 568	1 456	4 112	-	-	-	-	-
49 099	120 242	-	-	9 442	2 013	7 429	-	-	-	-	-
23 521	50 342	-	-	5 199	1 486	3 713	-	-	-	-	-
120 054	79 343	-	147 987	17 368	7 601	9 767	-	-	8 479	-	-
-	49 204	-	-	2 555	-	2 555	-	-	-	-	-
14 157	47 743	-	-	3 247	569	2 678	-	-	-	-	-
59 420	109 247	85 009	49 193	15 012	5 108	9 904	35	-	4 377	-	-
181 756	222 695	48 096	175 689	22 021	7 597	14 424	77	10 163	12 667	-	-
42 516	118 836	-	-	8 692	1 855	6 837	-	-	-	-	-
16 751	11 166	3 360	-	1 192	954	238	4	500	-	-	-
154 075	186 222	5 000	270 538	25 421	8 257	17 164	15	-	23 455	-	-
10 045	18 154	2 160	-	2 911	675	2 236	1	10	-	-	-
138 176	165 823	-	152 101	26 000	9 437	16 563	-	-	8 455	-	-
8 283	1 027	377	-	687	377	310	3	150	-	-	-
202 735	422 068	25 560	(内)188 611	28 094	10 908	17 186	24	-	7 061	-	-
78 800	83 893	10 149	119 472	14 710	5 755	8 955	20	2 206	16 011	-	-
-	-	-	-	1 367	407	960	-	-	-	-	-
68 875	79 303	54 311	191 564	12 846	6 214	6 632	71	2 897	*7 343	-	-
8 643	11 537	-	-	2 177	797	1 380	-	-	-	-	-
51 937	145 390	-	23 716	7 502	2 677	4 825	-	-	1 178	-	-
49 686	61 918	1 776	306 834	10 853	4 675	6 178	24	-	42 916	-	-
796	2 263	-	(内)899	1 175	60	1 115	-	-	-	-	-

第3表 指定文化財種別件数

本表は昭和51年3月31日現在、国の指定文化財は「文化財保護法」、府の指定文化財は「大阪府文化財保護条例」及び「大阪府古文化財記念物等保存顕彰規則」に基づくものである。

Table with columns for '国の指定文化財' and '大阪府指定文化財'. It lists various categories like '国宝', '重要文化財', '無形文化財', '技術保存', '有形文化財', '民俗資料・史跡', and '重要美術品' with their respective counts.

資料 大阪府教育委員会文化財保護課調

第4表 大阪府所管主要文化施設の利用数

本表は大阪府の諸施設のうち、おもな施設について使用件数を集計したものであるが、箕面公園昆虫館は入場人員を、千早山の家は宿泊と昼間利用の延人員をあげた。

Table showing usage numbers for various cultural facilities in Osaka Prefecture from 1971 to 1974. Columns include '年度', '府立体育館', '労働会館', '箕面公園昆虫館', '服部緑地', '千里山の家', and '労働セツツルメント'.

資料 大阪府労働部労政課、土木部公園課、大阪府教育委員会、大阪府立体育館、大阪府労働会館調

第5表 大阪市所管主要文化施設の利用数

本表は大阪市の諸施設のうちおもな施設の入場料または使用料を払った入場人員を集計したものであるが、中央公会堂・労働会館・中央体育館は使用申込件数である。

Table showing usage numbers for major cultural facilities in Osaka City from 1971 to 1974. Columns include '年度', '電気科学館', '大阪城', '動物園', '植物園', '美術館', '中央公会堂', '労働会館', '中央体育館', '大阪プール', and '真田山'.

資料 大阪市統計課調

第6表 興行場・娯楽施設数

本表は興行場法に基づく許可施設数(50年12月末現在)及び娯楽施設利用税の課税対象施設を集計したものである。なお、年次表で興行場法の49年度までの数は、大阪国税局入場税課税対象施設数である。

Large table showing the number of entertainment and leisure facilities across various municipalities in Osaka Prefecture from 1971 to 1974. Columns include '市町村', '興行場法' (with sub-columns for '小計', '映画館', 'スポーツ施設', 'その他'), and '娯楽施設利用税' (with sub-columns for '小計', 'ゴルフ場', 'ゴルフ練習場', '撞球場', '麻雀場', '打球場', 'ボーリング場', 'その他').

資料 大阪府衛生部環境衛生課、総務部課税課調



第 10 表 府県別文化施設、新聞発行数、宗教団体数等

(1)は公立および私立のものであるが、学校図書館は除く。(2)絵画、彫刻、工芸品、書跡、考古、建造物である。(3)宗教法人、非宗教法人の合計数。(4)日刊紙の発行部数。(5)常設のものでおこなう興行が映画によるものである。

府 県	(1) 図 書 館			(2) 重 要 文 化 財 (昭50年度末)	(3) 宗 教 団 体 数 (昭49年末)	(4) 新聞発行部数 (昭50.10.現在)			(5) 映画館数 (昭49年末)
	館 数 (分館含)	蔵書冊数 千冊	個人貸出 冊数 千冊			総 数	(内)朝夕刊 セツト	(内)朝 刊 単	
総 数	1 048	42 760	68 837	10 542	308 093	40 513	18 067	20 242	3 062
北 海 道	45	1 970	3 059	19	7 241	1 762	1 185	472	262
	14	606	756	35	3 235	363	173	185	60
	25	617	571	46	4 068	353	161	187	62
	14	620	727	38	5 654	547	142	390	46
	20	707	389	18	3 740	324	177	141	51
山 形 県	18	785	617	75	5 065	346	157	187	37
	14	563	531	68	6 948	581	24	551	74
	10	448	631	55	5 222	760	80	674	58
	9	535	401	129	4 708	633	58	569	37
	11	789	1 015	40	4 103	574	50	518	47
埼 千 東 奈 新	44	1 497	4 904	57	9 371	1 670	721	925	43
	34	1 252	3 428	62	11 739	1 540	801	700	57
	166	6 997	18 953	1 879	25 320	6 153	3 840	1 585	305
	28	1 882	3 196	328	13 115	2 527	1 628	783	116
	17	941	790	56	9 347	685	96	581	49
富 石 福 山 長	33	1 165	1 493	39	4 542	338	38	288	22
	27	721	495	109	4 229	338	99	231	30
	9	326	194	82	4 114	233	0	230	24
	12	293	217	74	4 174	254	17	235	17
	26	990	403	130	5 396	660	62	561	59
岐 静 愛 三 滋	16	569	638	117	7 245	577	138	430	47
	34	1 080	1 532	175	8 230	1 082	751	320	100
	42	2 650	5 158	261	12 839	2 181	1 018	1 022	163
	14	486	436	145	5 952	564	122	429	41
	6	255	189	743	5 691	343	72	266	19
京 大 兵 奈 和	18	332	400	1 878	8 203	959	598	271	47
	32	2 221	5 147	604	17 734	3 971	2 559	926	225
	28	1 561	2 611	443	14 050	1 960	1 150	696	114
	10	308	318	1 244	6 241	401	227	162	24
	10	264	200	353	4 449	388	127	230	37
鳥 島 岡 広 山	7	275	85	42	2 153	186	0	182	15
	13	390	307	78	3 543	228	0	226	22
	21	551	1 040	122	8 178	655	79	521	54
	18	693	986	170	9 361	914	102	790	68
	36	1 356	1 247	105	4 407	541	67	474	52
徳 香 愛 高 福	9	279	237	33	3 054	234	40	191	32
	14	528	771	99	3 703	351	0	337	31
	16	574	568	141	5 099	444	30	410	72
	20	610	1 006	76	3 459	224	96	124	37
	17	1 133	1 050	144	11 000	1 377	753	590	116
佐 長 熊 大 宮	9	319	359	30	3 206	238	4	234	21
	9	515	245	27	3 699	389	140	249	50
	12	436	343	42	3 843	406	45	360	40
	9	399	376	57	5 224	319	170	147	51
	10	458	267	9	2 198	268	0	268	35
鹿 児 島 沖	35	670	486	20	3 544	410	28	382	40
	7	144	65	12	457	232	220	7	53

第 21 章  
社 会 保 障