

第 13 表

都道府県別普通会計決算額

主要項目のみ掲載

都道府県	歳 入				歳 出							
	総 額	(内) 地方税	(内) 地方譲与税、地方交付税	(内) 国庫支出金	総 額	(内) 総務費	(内) 民生、衛生、労働費	(内) 農林水産業、商工費	(内) 土木費	(内) 警 察、消防費	(内) 教育費	(内) 公債費
昭和47年度	8 821 048	2 871 268	1 440 433	2 433 583	8 617 835	491 877	946 317	1 349 081	2 195 657	598 336	2 193 686	266 279
昭和48年度	10 277 161	3 801 344	1 690 076	2 590 014	9 918 586	576 880	1 171 488	1 673 506	2 252 013	743 461	2 711 838	289 531
北海道	569 471	134 076	136 051	205 556	557 710	34 298	53 924	149 082	107 333	30 550	147 862	10 677
青森県	156 626	22 596	52 013	54 285	154 334	6 768	17 353	34 142	33 361	7 318	44 759	3 722
岩手県	161 511	21 606	56 331	51 094	159 167	7 131	20 779	39 462	32 043	6 607	47 186	2 991
宮城県	164 025	48 036	38 250	47 035	161 519	8 274	17 385	35 099	33 919	10 089	48 626	4 828
秋田県	153 551	20 629	51 150	51 653	149 272	5 440	16 636	36 496	31 280	6 273	40 466	4 045
山形県	140 471	20 813	47 530	45 768	137 400	9 667	13 029	31 241	31 699	6 323	37 775	3 430
福島県	200 168	37 958	62 520	62 322	194 194	9 399	19 800	39 601	48 597	8 646	58 312	4 422
茨城県	203 672	58 500	37 600	49 450	195 888	8 967	20 873	32 907	51 095	10 108	63 091	5 454
栃木県	146 584	49 647	26 104	36 486	139 516	9 275	12 609	29 831	30 361	8 240	43 272	2 916
群馬県	143 891	46 066	29 054	37 498	137 035	7 292	15 104	32 530	29 532	7 589	40 171	2 277
埼玉県	244 879	117 550	18 478	52 340	236 219	18 451	23 976	32 852	58 200	17 381	75 679	5 117
千葉県	262 321	103 172	27 848	60 823	254 736	14 077	21 668	46 013	67 216	14 555	75 551	6 759
東京都	1 442 468	973 098	1 640	153 378	1 401 291	89 609	243 431	70 002	353 354	186 881	245 401	61 217
神奈川県	372 325	223 135	628	58 250	349 018	27 077	43 998	39 811	69 678	39 458	108 955	6 975
新潟県	265 645	55 742	69 907	86 538	260 407	9 309	23 863	54 141	70 585	11 696	71 684	10 734
富山県	123 909	31 200	29 024	36 234	119 744	6 164	10 529	31 064	26 650	6 489	30 997	4 127
石川県	124 302	32 014	27 393	32 402	121 828	5 303	10 026	27 704	33 512	5 964	30 975	4 588
福井県	104 541	21 883	27 840	29 914	98 176	5 423	8 907	24 820	23 909	5 002	22 285	3 668
山梨県	91 380	16 282	28 984	28 093	84 051	5 090	8 691	18 039	20 441	4 248	23 194	1 752
長野県	197 165	49 634	48 430	59 311	192 166	8 411	19 661	45 560	44 047	8 875	53 983	6 060
岐阜県	168 072	50 738	34 906	48 188	161 768	11 608	12 322	35 501	35 777	9 039	45 007	3 879
静岡県	259 588	118 853	13 025	67 716	249 541	13 260	18 868	48 173	61 718	15 113	74 834	9 701
愛知県	437 730	261 210	1 452	81 614	417 407	29 959	42 625	70 244	89 029	36 550	121 163	6 890
三重県	152 005	45 565	31 541	44 116	147 067	7 943	15 041	24 504	33 929	7 459	42 638	5 663
滋賀県	116 252	30 215	20 934	27 950	111 522	7 460	10 953	29 294	24 904	5 386	25 335	2 532
京都府	163 868	84 365	11 854	36 547	157 930	11 847	18 222	18 954	26 726	19 248	49 173	3 113
大阪府	597 523	371 795	780	85 272	582 726	42 037	63 320	47 049	138 852	62 081	175 305	20 508
兵庫県	347 083	153 960	33 307	77 376	338 226	16 152	33 628	43 037	78 108	32 079	107 107	12 244
奈良県	94 486	21 483	24 958	23 556	89 796	3 872	10 268	15 718	21 563	5 097	28 045	2 383
和歌山県	114 766	27 734	29 946	33 249	109 272	9 542	13 353	20 647	21 606	5 952	28 957	3 726
鳥取県	85 774	11 543	28 209	27 774	83 079	4 414	8 530	21 045	20 749	3 960	20 477	1 793
島根県	129 416	12 958	39 683	47 766	124 538	7 481	12 248	31 037	24 278	4 903	27 942	2 513
岡山県	175 058	51 084	34 205	49 967	168 248	11 790	18 349	30 985	33 600	9 457	46 252	5 566
広島県	210 906	85 278	23 987	61 130	202 908	9 551	20 579	33 749	46 065	12 945	60 795	5 146
山口県	152 856	43 299	33 934	44 208	148 275	7 786	16 127	22 314	35 088	9 855	42 081	5 509
徳島県	108 739	15 895	33 934	31 538	105 084	5 010	15 753	22 930	25 011	5 292	25 516	2 958
香川県	90 057	26 693	22 740	23 154	84 331	6 148	10 589	15 706	19 883	4 913	22 975	1 353
愛媛県	141 261	31 260	39 476	41 155	135 627	5 493	14 871	24 222	36 906	6 994	39 019	2 933
高知県	121 137	15 545	37 335	41 112	117 994	5 728	15 904	26 194	27 741	4 661	28 063	3 233
福岡県	309 622	110 763	56 074	90 775	298 676	12 201	59 484	31 925	43 917	27 763	97 722	9 668
佐賀県	104 362	13 865	32 822	35 627	101 077	5 075	11 307	22 987	20 667	5 195	27 251	2 364
長門県	172 821	24 651	48 622	56 639	169 752	7 508	22 129	32 374	36 894	11 009	49 780	4 397
熊本県	186 420	27 376	54 032	65 911	179 899	9 568	21 295	43 484	32 031	9 078	50 548	3 769
大分県	136 614	23 623	40 491	43 233	133 292	5 946	14 048	28 266	32 668	6 532	38 970	3 033
宮崎県	129 422	18 838	40 364	47 281	125 820	6 468	13 461	26 435	29 514	5 890	33 327	2 940
鹿児島県	194 704	25 888	65 446	75 324	188 602	10 196	23 052	39 600	38 129	8 964	57 123	3 572
沖縄県	107 714	13 230	39 245	43 407	102 459	7 408	12 897	16 735	19 845	5 753	36 208	2 383

資料 「地方財政統計年報」

第 18 章

公務員および選挙

### 第18章 公務員および選挙

#### 地方公務員数の概況

地方公務員とは、いわゆる地方公共団体に勤務する者をいい、その範囲は地方公共団体の職の種類に応じ、きわめて広範かつ多様で、さらにその身分が国家公務員に属する者もあり、複雑多岐にわたっている。

行政部門別、職員区分別に分けてみると、一般職員、教育公務員、警察官、議会職員となり、一般職員をさらに細分すると、一般行政関係、消防関係、企業関係、教育関係に分れる。

一般行政関係の職員とは、前記消防関係、企業関係、教育関係のいずれにも該当しない機関または施設に勤務する者をいい、昭和50年におけるその職員数は府市町村全体で8万969人に達し、大阪市の2万7,378人について大阪府の1万5,501人、この2団体で全体の53.0%を占めている。また消防関係は6,245人(うち大阪市3,527人56.4%)、企業関係は1万9,891人(同1万4,388人72.3%)、教育関係は1万6,251人(同4,730人29.1%)となり、一般職員の合計は12万3,356人(同5万23人40.5%)であった。

一方、教育公務員は5万6,167人で、そのうち大阪府が7,999人、大阪市が1万6,293人となり、両者で全体の43.2%を占めている。警察官は1万6,861人(昨年より358人増)、府市町村議員は1,314人で定数が1,346人であるから欠員は32人となっている。

#### 選挙人名簿登録者数

昭和42年7月に住民基本台帳法が公布され、44年7月より同法15条の「選挙人名簿の登録は、住民基本台帳に記録されている者で選挙権を有する者について行なうものとする。」規定が施行された。この結果、従来の永久選挙人名簿への登録の申出制度が廃止され、住民基本台帳に記録されている者を職権で登録することになり、また登録回数についても、選挙時の登録と年1回(9月)の定時登録になり、選挙時にできるだけ多くの有権者が把握できるようになった。

49年9月10日現在の府下の選挙人名簿登録人員は553

万7,694人となり、例年同様女子の登録人員数が男子のそれを5万5,612人上回った。48年同期と比較してみると府下全市町村では5万4,425人の増加となっている。

#### 参議院議員選挙の概況

昭和49年7月7日実施の第10回参議院議員選挙は、狂乱物価・地価暴騰などの経済問題、終盤で話題になった企業ぐるみ選挙をめぐる賛否の論争、参議院における保守逆転の可能性など、いつになく有権者側の関心を高めることになり、全国の投票率は、73.22%と、第2回選挙(昭和25年)の72.19%を上回って史上最高となった。

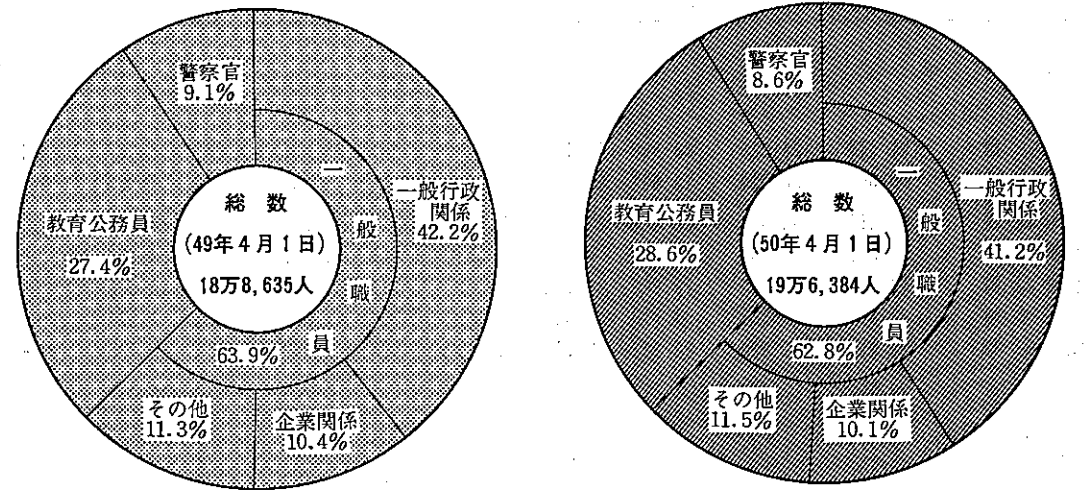
47年暮れの衆議院選にひきつづき、共産党の躍進、社会党の善戦が目立ち、公明党も改選議席数を増したが、野党の中では民社党だけが低迷した。自民党は過半数の議席を確保したものの、野党との差が縮まったことは、狂乱物価によって引き起こされた将来に対する不安感が、良識の府たる参議院における野党の機能を、国民に重視させた結果とみられる。

この傾向は大阪での得票数にも見られた。大阪の当日有権者数は、548万人(男271万人、女277万人)で、投票率は65.69%(男64.23%、女67.11%)で全国の投票率73.22%を下回った。

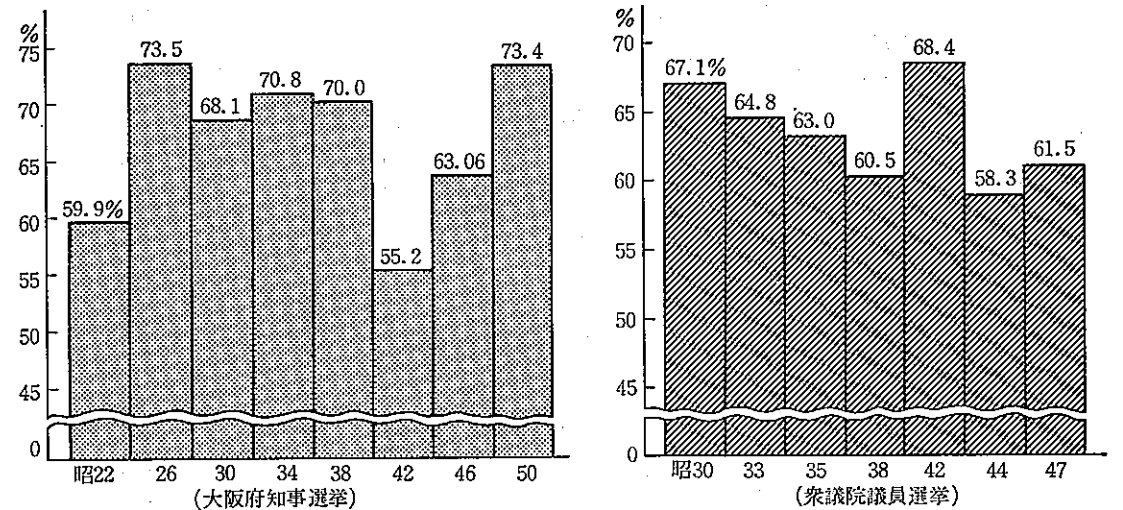
#### 大阪府知事選挙の概況

昭和50年4月13日実施の大阪府知事選挙は、東京都知事選挙とともに、第8回統一選挙の最大の焦点として、五大政党を中心に三つどもえの戦いが行われ大きな盛り上りを見せた。今回の選挙は、70年代後半の地方自治のあり方、特に物価、福祉、地方財政危機等を中心として争われ、選挙人にとっても最も生活に密接したものだけに、関心も高まり、66.27%の投票率を記録し、前回のそれ(63.06%)に比べて、3.21%上回る結果となった。

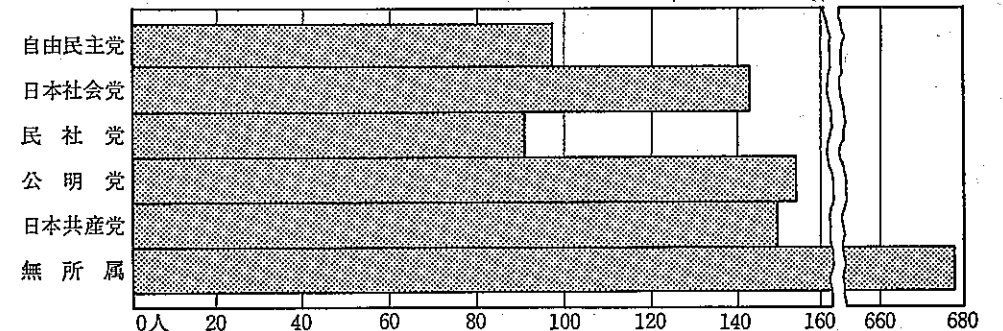
#### 地方公務員の割合



#### 選挙の投票率



#### 党派別の府市町村議会議員数 (昭和49年12月31日現在)



第1表 府市町村別地方公務員数

本表は昭和50年4月1日現在のもの、但しa)の教育公務員については同5月1日現在学校基本調査により学校教育法第1条の学校の本務教員数である。また、b)については昭和49年12月31日現在数を掲げてあるが総数には含まれていない。

Table with columns for City/Town/Village, Total, General, Police, Education, etc. Rows include Osaka Prefecture, Osaka City, and various municipalities.

資料 大阪府総務部地方課「自治大阪」、大阪府選挙管理委員会、大阪府総務部給与課調

第2表 選挙人名簿登録者数

Table with columns for City/Town/Village, Total, Male, Female for Sept 10, 1973 and Sept 10, 1974. Rows include Osaka Prefecture, Osaka City, and various municipalities.

資料 大阪府選挙管理委員会

第3表 大阪府選出衆議院議員選挙投票数(第22回~第33回)

Table with 10 columns: 区分, 当日有権者数 (計, 男, 女), 投票者数 (計, 男, 女), 投票率 (計, 男, 女). Rows include election numbers from 第22回 to 第33回.

資料 大阪府選挙管理委員会

第4表 大阪府選出衆議院議員選挙投票数

昭和47年12月10日実施のものである。

Table with 10 columns: 市郡別, 当日有権者数 (計, 男, 女), 投票者数 (計, 男, 女), 投票率 (計, 男, 女). Rows list various districts like 大塚市, 吹田市, etc.

資料 大阪府選挙管理委員会

第5表 大阪府選出参議院議員選挙投票数(第1回~第10回)

Table with 10 columns: 区分, 当日有権者数 (計, 男, 女), 投票者数 (計, 男, 女), 投票率 (計, 男, 女). Rows include election numbers from 第1回 to 第10回.

資料 大阪府選挙管理委員会

第6表 大阪府知事選挙投票数

昭和50年4月13日執行

Table with 10 columns: 市町村, 当日有権者数 (計, 男, 女), 投票者数 (計, 男, 女), 投票率 (計, 男, 女). Rows list municipalities like 大塚市, 吹田市, etc.

資料 大阪府選挙管理委員会



第 11 表

都道府県別地方公務員数、選挙人名簿登録者数

地方公務員数は地方公務員給与実態調査によるもので都道府県市町村職員にかかるものである。

都 道 府 県	地方公務員数(昭和49年4月1日現在)				選挙人名簿登録者数 (昭和49年9月10日現在)				
	総 数	(うち) 一般職員	(うち) 教育公務員	(うち) 警察官	総 数	男	女	市区部	郡 部
総 数	2 793 101	1 735 284	852 313	189 280	76 056 829 36	817 642 39	239 187	57 210 965 18	845 864
北 海 道	156 537	99 052	48 444	8 083	3 585 952	1 728 742	1 857 210	2 493 221	1 092 731
青 森 県	43 236	26 407	14 496	1 772	988 307	471 134	517 173	581 158	407 149
岩 手 県	42 773	26 358	14 607	1 646	952 770	451 475	501 295	529 662	423 108
宮 城 県	49 890	31 113	15 471	2 648	1 316 153	634 405	681 748	772 950	543 203
秋 田 県	35 959	21 352	12 364	1 621	872 090	409 589	462 501	442 860	429 230
山 形 県	35 838	22 738	11 324	1 623	863 793	406 232	457 561	584 993	278 800
福 岡 県	53 383	30 862	19 412	2 486	1 335 999	633 534	702 465	803 278	532 721
茨 城 県	56 034	33 772	19 260	2 749	1 577 750	772 128	805 622	774 441	803 309
栃 木 県	38 996	23 480	13 223	2 114	1 146 697	554 541	592 156	739 980	406 717
群 馬 県	40 893	24 472	14 098	2 207	1 203 040	579 264	623 776	752 461	450 579
埼 千 東 新 奈 川 潟	84 711	51 318	28 302	4 984	3 050 977	1 529 302	1 521 675	2 504 370	546 607
京 都 府	83 862	53 030	26 183	4 363	2 686 975	1 340 978	1 345 997	2 197 737	489 238
神 奈 川 県	304 481	198 476	64 740	38 503	8 188 535	4 101 943	4 086 592	8 099 056	89 479
新 潟 県	129 024	82 698	35 139	10 919	4 247 196	2 171 281	2 075 915	4 025 534	221 662
富 山 県	66 878	40 508	22 221	3 084	1 655 852	785 590	870 262	1 019 827	636 025
石 川 県	30 778	19 725	9 189	1 543	752 708	354 779	397 929	525 497	227 211
福 山 県	29 085	18 275	9 021	1 586	730 595	345 856	384 739	498 459	232 136
山 梨 県	22 949	14 388	7 123	1 223	532 504	250 660	281 844	352 714	179 790
長 野 県	22 780	13 952	7 392	1 190	539 836	256 676	283 160	270 661	269 175
山 西 県	53 520	33 967	16 700	2 524	1 417 060	667 390	749 670	859 347	557 713
岐 静 愛 三 滋	46 140	28 436	15 207	2 312	1 260 224	602 857	657 367	756 118	504 106
伊 豆 県	71 081	42 463	24 207	4 236	2 236 736	1 087 321	1 149 415	1 711 469	525 267
三 重 県	133 344	85 827	37 249	9 754	3 897 452	1 938 576	1 958 876	3 286 088	611 364
滋 賀 県	42 429	26 353	13 749	2 064	1 122 505	533 470	589 035	732 217	390 288
京 大 兵 奈 和 歌	44 369	33 545	9 263	1 376	662 252	317 406	344 846	344 315	317 937
都 府 府 府	91 368	67 933	17 853	5 449	1 698 831	816 519	882 312	1 443 136	255 695
京 都 府	158 841	88 983	52 680	16 503	5 537 694	2 741 041	2 796 653	5 391 159	146 535
大 阪 府	98 544	54 471	34 606	9 126	3 395 896	1 648 662	1 747 234	2 825 282	570 614
兵 庫 県	27 263	16 873	8 761	1 405	722 037	345 335	376 702	476 760	245 277
和 歌 山 県	30 881	18 985	10 189	1 635	756 461	357 770	398 691	455 167	301 294
鳥 島 岡 広 山	17 686	11 294	5 332	918	412 622	191 583	221 039	225 923	186 699
岡 山 県	24 620	14 903	8 290	1 214	550 305	255 873	294 432	295 842	254 463
山 口 県	46 217	27 781	15 478	2 542	1 274 638	606 597	668 041	890 781	383 857
徳 香 愛 高 福	62 472	38 908	19 855	3 449	1 819 555	877 281	942 274	1 233 194	586 361
香 川 県	41 185	25 788	12 524	2 672	1 094 422	511 693	582 729	818 355	276 067
徳 香 愛 高 福	25 421	15 703	8 369	1 212	575 882	270 618	305 264	284 373	291 509
香 川 県	24 926	15 341	7 993	1 350	678 903	318 107	360 796	357 362	321 541
高 松 県	37 237	22 292	12 936	1 853	1 025 364	476 346	549 018	681 209	344 155
福 岡 県	26 401	17 066	7 871	1 320	592 424	274 336	318 088	370 868	221 556
香 川 県	94 750	57 377	28 938	8 158	2 922 180	1 367 022	1 555 158	2 144 866	777 314
佐 長 熊 大 宮	23 973	14 356	8 140	1 314	571 657	261 187	310 470	293 032	278 625
熊 本 県	44 268	26 183	15 326	2 657	1 045 030	482 659	562 371	645 016	400 014
大 宮 県	46 788	28 657	15 512	2 348	1 184 703	541 323	643 380	627 683	557 020
宮 崎 県	34 685	20 914	11 929	1 680	829 382	379 932	449 450	553 418	275 964
鹿 児 島 県	31 801	19 885	10 295	1 585	737 626	340 944	396 682	486 774	250 852
鹿 児 島 県	52 916	31 089	18 836	2 401	1 187 905	534 779	653 126	622 878	565 027
沖 縄 県	32 088	17 935	12 216	1 879	619 354	292 906	326 448	429 474	189 880

第 19 章  
教 育