

第5表 都道府県別、経営組織別、規模別の事業所数および従業者数  
(民営、公営、国営、公共企業体) (M-公務を除く)

第1表脚注参照のこと。昭和44年の数値には沖縄県は含まれていない。

| 都道府県    | 総数      |                | 組織別     |                |             |           | 規模別(民営) |                |            |           |
|---------|---------|----------------|---------|----------------|-------------|-----------|---------|----------------|------------|-----------|
|         |         |                | 民営      |                | 公営、国営、公共企業体 |           | 1~49人   |                | 50人以上      |           |
|         | 事業所数    | 従業者数           | 事業所数    | 従業者数           | 事業所数        | 従業者数      | 事業所数    | 従業者数           | 事業所数       | 従業者数      |
| 昭和44年総数 | 4 800   | 766 38 487 907 | 4 666   | 404 35 239 362 | 134 362     | 3 248 545 | 4 576   | 742 21 426 309 | 89 662 13  | 813 053   |
| 昭和47年総数 | 5 265   | 287 42 400 235 | 5 130   | 579 39 000 364 | 134 708     | 3 399 871 | 5 029   | 525 23 751 642 | 101 054 15 | 248 722   |
| 北海道     | 227 802 | 1 942 088      | 216 100 | 1 700 622      | 11 702      | 241 466   | 211 284 | 1 110 759      | 4 816      | 589 863   |
| 青森      | 63 719  | 420 882        | 61 007  | 364 514        | 2 712       | 56 368    | 60 100  | 262 643        | 907        | 101 871   |
| 岩手      | 61 353  | 429 722        | 58 287  | 371 591        | 3 066       | 58 131    | 57 342  | 253 656        | 945        | 117 935   |
| 宮城      | 84 041  | 652 316        | 81 442  | 580 425        | 2 599       | 71 891    | 79 805  | 375 496        | 1 637      | 204 929   |
| 秋田      | 60 674  | 393 267        | 58 102  | 339 775        | 2 572       | 53 492    | 57 259  | 242 376        | 843        | 97 399    |
| 山形      | 63 490  | 418 940        | 61 133  | 374 100        | 2 357       | 44 840    | 60 166  | 260 192        | 967        | 113 908   |
| 福島      | 90 501  | 659 058        | 86 964  | 589 702        | 3 537       | 69 356    | 85 380  | 384 452        | 1 584      | 205 250   |
| 茨城      | 96 296  | 688 952        | 93 626  | 632 026        | 2 670       | 56 926    | 92 122  | 399 219        | 1 504      | 232 807   |
| 栃木      | 84 311  | 608 867        | 82 208  | 565 971        | 2 103       | 42 896    | 80 863  | 359 309        | 1 345      | 206 662   |
| 群馬      | 88 925  | 644 879        | 86 723  | 597 295        | 2 202       | 47 584    | 85 204  | 388 020        | 1 519      | 209 275   |
| 埼玉県     | 157 132 | 1 214 805      | 154 129 | 1 143 040      | 3 003       | 71 765    | 151 147 | 705 664        | 2 982      | 437 376   |
| 千葉県     | 127 520 | 980 260        | 124 328 | 896 334        | 3 192       | 83 926    | 122 165 | 560 822        | 2 163      | 335 512   |
| 東京都     | 641 462 | 6 551 523      | 633 789 | 6 163 246      | 7 673       | 388 277   | 616 546 | 3 403 941      | 17 243     | 2 759 305 |
| 神奈川県    | 217 445 | 2 182 904      | 214 098 | 2 052 539      | 3 347       | 130 365   | 209 016 | 1 040 685      | 5 082      | 1 011 654 |
| 新潟県     | 130 890 | 923 366        | 126 525 | 837 012        | 4 365       | 86 354    | 124 315 | 559 706        | 2 210      | 277 306   |
| 富山県     | 64 257  | 461 679        | 62 590  | 428 640        | 1 667       | 33 039    | 61 483  | 258 233        | 1 107      | 170 407   |
| 石川県     | 65 112  | 436 382        | 63 328  | 396 567        | 1 784       | 39 815    | 62 406  | 278 368        | 922        | 118 199   |
| 福井県     | 49 282  | 329 548        | 47 600  | 302 871        | 1 482       | 26 677    | 47 081  | 211 968        | 719        | 90 903    |
| 山梨県     | 46 955  | 255 388        | 45 641  | 231 119        | 1 314       | 24 269    | 45 107  | 170 665        | 534        | 60 454    |
| 長野県     | 104 620 | 801 494        | 100 840 | 728 391        | 3 780       | 73 103    | 98 924  | 467 369        | 1 916      | 261 022   |
| 岐阜県     | 102 766 | 713 570        | 100 121 | 659 575        | 2 645       | 53 995    | 98 606  | 441 097        | 1 515      | 218 478   |
| 静岡県     | 170 917 | 1 331 201      | 167 666 | 1 238 490      | 3 251       | 92 711    | 164 619 | 759 784        | 3 047      | 478 706   |
| 愛知県     | 284 059 | 2 560 642      | 279 613 | 2 409 483      | 4 446       | 151 159   | 273 421 | 1 362 232      | 6 192      | 1 047 251 |
| 三重県     | 80 458  | 595 694        | 78 046  | 546 062        | 2 412       | 49 632    | 76 735  | 335 865        | 1 311      | 210 197   |
| 滋賀県     | 47 755  | 348 905        | 46 386  | 321 960        | 1 369       | 26 945    | 45 552  | 191 350        | 834        | 130 610   |
| 京都府     | 137 579 | 919 056        | 135 299 | 843 898        | 2 280       | 75 158    | 133 484 | 572 306        | 1 815      | 271 592   |
| 大阪府     | 412 198 | 3 956 127      | 407 346 | 3 747 306      | 4 852       | 208 821   | 396 928 | 2 078 686      | 10 418     | 1 668 620 |
| 兵庫県     | 218 749 | 1 833 341      | 213 904 | 1 704 891      | 4 845       | 128 450   | 209 683 | 968 535        | 4 221      | 736 356   |
| 奈良県     | 42 254  | 246 695        | 40 916  | 221 067        | 1 338       | 25 628    | 40 435  | 164 029        | 481        | 57 038    |
| 和歌山県    | 58 786  | 353 790        | 56 876  | 319 904        | 1 910       | 33 886    | 56 203  | 224 912        | 673        | 94 992    |
| 鳥取県     | 29 736  | 224 739        | 28 335  | 197 800        | 1 401       | 26 939    | 27 752  | 125 951        | 583        | 71 849    |
| 島根県     | 44 064  | 281 532        | 41 897  | 251 120        | 2 167       | 30 412    | 41 274  | 176 153        | 623        | 74 967    |
| 岡山県     | 84 990  | 677 873        | 82 112  | 617 243        | 2 878       | 60 630    | 80 445  | 372 500        | 1 667      | 244 743   |
| 広島県     | 123 160 | 1 101 444      | 119 709 | 1 015 240      | 3 451       | 86 204    | 117 111 | 572 485        | 2 598      | 442 755   |
| 山口県     | 72 477  | 577 030        | 70 016  | 517 539        | 2 461       | 59 491    | 68 728  | 317 527        | 1 288      | 200 012   |
| 徳島県     | 43 253  | 272 681        | 41 518  | 241 606        | 1 735       | 31 075    | 40 940  | 169 015        | 578        | 72 591    |
| 香川県     | 51 332  | 370 700        | 49 878  | 335 888        | 1 454       | 34 812    | 48 994  | 229 319        | 884        | 106 569   |
| 愛媛県     | 70 425  | 497 771        | 67 880  | 454 071        | 2 545       | 43 700    | 66 760  | 294 677        | 1 120      | 159 394   |
| 高知県     | 44 642  | 265 948        | 42 586  | 234 395        | 2 056       | 31 553    | 42 028  | 176 567        | 558        | 57 828    |
| 福岡県     | 193 224 | 1 614 846      | 189 404 | 1 469 965      | 3 820       | 144 881   | 185 408 | 885 818        | 3 996      | 584 147   |
| 佐賀県     | 40 592  | 267 675        | 39 377  | 237 470        | 1 215       | 30 205    | 38 787  | 160 321        | 590        | 77 149    |
| 長門県     | 70 341  | 486 881        | 68 037  | 436 592        | 2 304       | 50 289    | 66 936  | 277 711        | 1 101      | 158 881   |
| 熊本県     | 78 344  | 501 374        | 75 642  | 443 373        | 2 702       | 58 001    | 74 562  | 310 902        | 1 080      | 132 471   |
| 大分県     | 56 917  | 377 313        | 54 899  | 337 338        | 2 018       | 39 975    | 54 078  | 233 309        | 821        | 104 029   |
| 宮崎県     | 49 042  | 328 266        | 47 209  | 292 979        | 1 833       | 35 287    | 46 538  | 204 291        | 671        | 88 688    |
| 鹿児島県    | 86 268  | 471 203        | 83 135  | 406 645        | 3 133       | 64 558    | 82 149  | 304 608        | 986        | 102 037   |
| 沖縄県     | 45 172  | 227 618        | 44 112  | 202 684        | 1 060       | 24 934    | 43 654  | 147 949        | 458        | 54 735    |

第5章  
農業

### 第 5 章 農 業

#### 概 況

本府の農業は都道府県のうち東京、奈良につぐ狭小の耕地面積の中で営まれているが、スプロール現象による商工業の発展および人口増加にともない、農用地の事業所、道路、住宅などの建設用地に転用されるため、耕地は年々減少の一途をたどっている。

また、農産物の需要取路が拡大しているにもかかわらず、農業の小規模化、不作付耕地の増加、若年労働力の他産業への流出等により農業の立地条件は、年々悪化しつつあります。

しかしながら、一方には人口増加と生活様式の変化によって、食糧消費の増大と農産物需要の変化がみられ、これに対応して、本府農業の重要性はますます大きなものとなっている。

#### 農 家 数

府下の農家数は、昭和25年の9万2,090戸をピークとして毎年減少を続けている。

昭和49年2月1日現在における農家数は5万7,958戸となり、前年の5万9,608戸より1,650戸(2.8%)の減少を示した。

専業兼業別にみると、専業農家は4,434戸(総農家数の7.7%)で、前年の4,952戸から518戸(10.5%)減少、農業以外から収入を得ている兼業農家は5万3,524戸(92.3%)で、前年5万4,656戸にくらべ1,132戸(2.1%)減少している。

また兼業農家のうち「農業を主とする農家」(第1種兼業農家)は4,898戸(総農家数の8.4%)で前年に比して、715戸(12.7%)の減少となり、「兼業を主とする農家」(第2種兼業農家)は4万8,626戸(83.9%)で前年にくらべ、417戸(0.6%)の減少となっている。

経営耕地面積規模別農家数についてみると、5~9アールが2万8,604戸で総農家数の49.4%を占め、続いて30~49アールが1万4,522戸(25.1%)、50~69アールが7,899戸(13.6%)、70~99アールが4,710戸(8.1%)、100アール以上が1,987戸(3.4%)、例外規定の適用を受

けるもの(経営耕地面積が5アール未満であっても、農産物の販売額が過去1年間に5万円以上の農家)が236戸(0.4%)となっている。したがって、本府においては50アール未満の農家は、88.1%となり、農家の経営耕地規模は零細であるといえよう。

#### 農 家 人 口

本府の農家人口は28万6,260人で、農業に従事した者は13万3,847人で農家人口の46.8%を示し、その内訳は農業だけに従事するもの6万5,119人(48.7%)、農業を主とするもの3,891人(2.9%)、兼業を主とするもの6万4,837人(48.4%)となり、農業だけに従事するものと、農業を主とするものを加えても、農家人口の24.1%である。

#### 経 営 耕 地 面 積

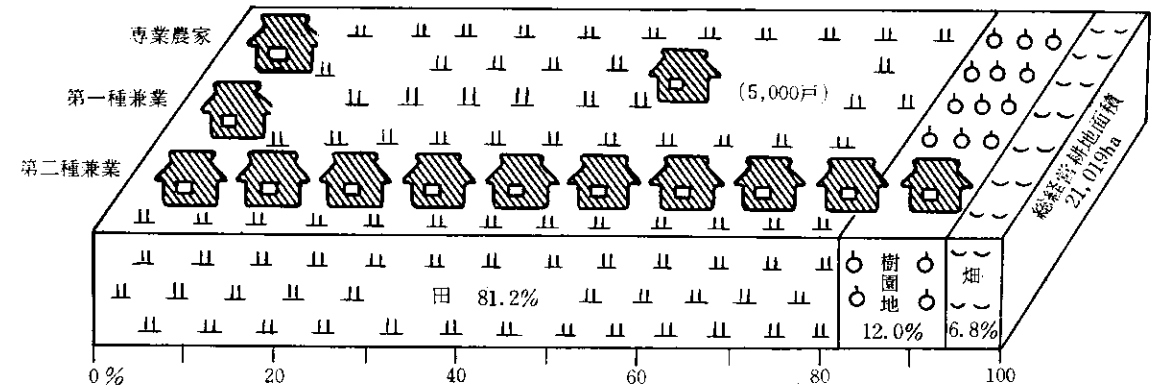
経営耕地面積も農家数、農家人口と同様に昭和21年の4万2,198ヘクタールをピークとして毎年減少を続け、昭和49年2月1日現在2万1,020ヘクタールとなり、前年の2万1,862ヘクタールに比し4.0%の減少となっている。

耕地面積の地目別内訳を見ると、田1万7,061ヘクタール(81.2%)、畑1,429ヘクタール(6.8%)、樹園地2,529ヘクタール(12.0%)となっている。なお農家1戸当りの平均経営耕地面積は、36.3アールとなった。

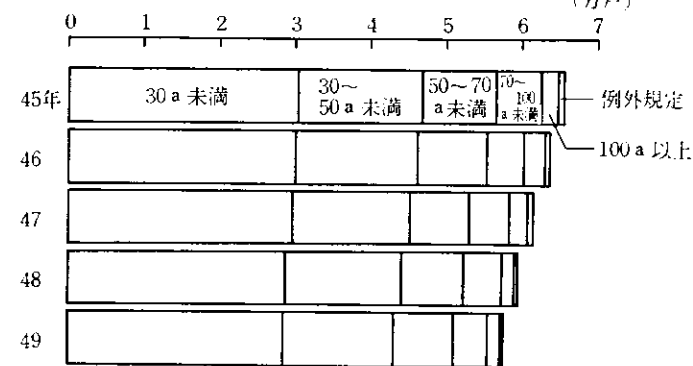
#### 農 用 機 械

一方農業の機械化は年々進み、その普及率の高いものからみて、動力耕うん機53.3%、農用トラック・オート三輪32.4%、動力噴霧機18.8%の順となっており、経営規模が縮小しているにもかかわらず農用機械の普及は広がっている。

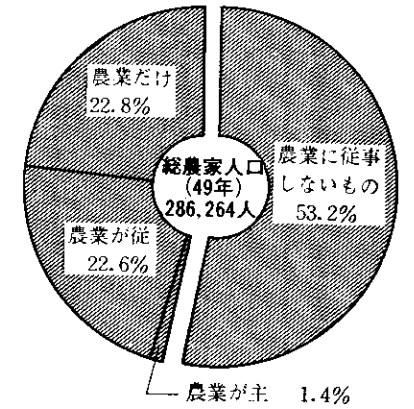
### 農家数と経営耕地面積 (49年)



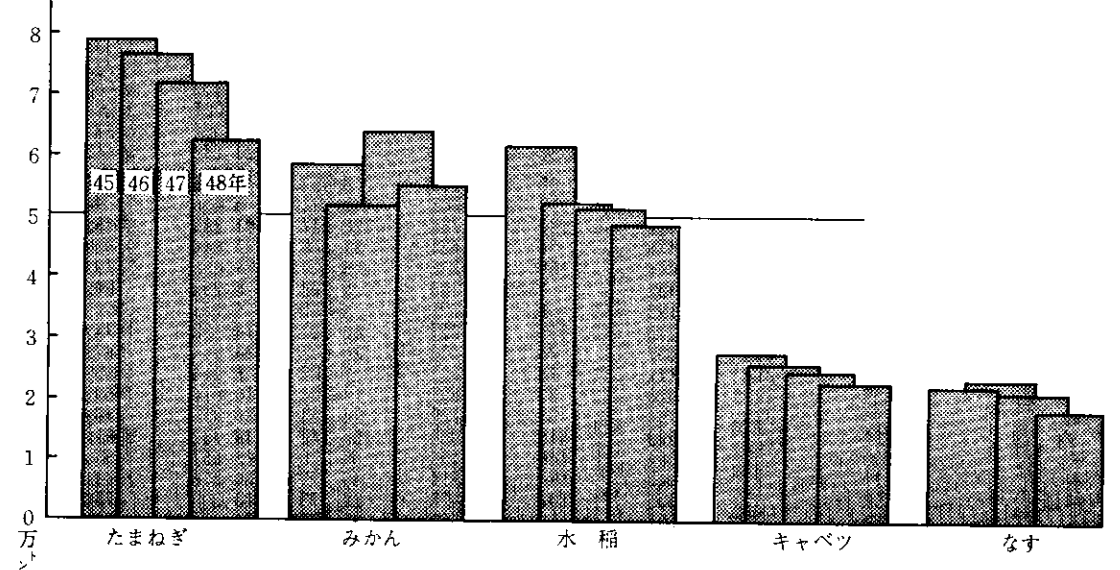
### 経営耕地面積規模別農家数の推移 (万戸)



### 農家の就業状態



### 主要農作物収穫高 (上位5種類)



第 1 表

專業兼業別農家数および経営耕地面積

本表は各年2月1日現在の「農業調査」によつたものである。ただし昭和45年は1970年世界農林業センサスによつたものである。專業農家とは世帯員中に自家農業以外の仕事で収入を得ているものが1人もいない農家であり、兼業農家とは世帯員中に自家農業以外の仕事で収入を得ているものがある農家である。第1種兼業とは、農業を主とする農家であり、第2種兼業とは農業を従とする農家である。なお耕地面積は個人主義によるものである。

Table with columns for City/Town/Village, Total Households, Professional Households, Part-time Households (Type 1, Type 2), Total Cultivated Area (Total, Field, Orchard, Forestland).

第 2 表

経営耕地面積規模別農家数

本表は各年2月1日現在の「農業調査」によつたものである。ただし昭和45年は1970年世界農林業センサスによつたものである。「例外規定の適用をうけるもの」とは経営耕地面積が5アール未満か皆無であつても年間の農産物販売額が5万円以上あつたものをいう。

Table with columns for City/Town/Village, Total Households, 30a or less, 30a to 50a, 50a to 70a, 70a to 100a, 100a or more, and Households with special provisions.

第 3 表

農 家 人 口

本表は各年2月1日現在の「農業調査」によるものである。ただし昭和45年は1970年世界農林業センサスによるものである。

Table showing agricultural population by municipality, gender, and occupation. Columns include: 市町村 (Municipality), 総数 (Total), 男 (Male), 女 (Female), 農業従事者 (Agricultural workers) - 総数 (Total), 農業だけ (Agriculture only), 農業が主 (Agriculture main), 農業が従 (Agriculture secondary), 年雇 (Yearly employment), 臨時雇 (Temporary employment).

第 4 表

農 作 物 収 穫 面 積

本表は各年2月1日現在の「農業調査」によるものである。ただし昭和45年は1970年世界農林業センサスによるものである。なお※印「たばこ」は専売公社調べの葉たばこ生産実績による。

Table showing agricultural harvest area by municipality and crop type. Columns include: 市町村 (Municipality), 水稲 (Paddy), 麦類 (Cereals), さつまいも (Cassava), じゃがいも (Potato), えんどう (Beans), そらまめ (Broad beans), トマト (Tomato), きゅうり (Cucumber), なす (Eggplant), はくさい (Cabbage).



第 5 表

主 要 農 作

本表は標本実測調査による。一定の抽出単位区について作物別作付面積を集計し、一方「坪刈り」あるいは「産業たばこ生産実数」による。昭和40年12月11日付農作物統計値のラウンド方法の改訂により計算され

| 市 町 村     | 水 稻    | 小 麦 | い も 類 |       | 豆 類 |      | 野 菜 類 |
|-----------|--------|-----|-------|-------|-----|------|-------|
|           |        |     | さつまいも | じゃがいも | だいず | そらまめ | きゅうり  |
| 昭和44年     | 70 000 | 25  | 2 978 | 4 900 | 144 | 86   | 7 090 |
| 45        | 62 100 | 14  | 2 910 | 4 840 | 144 | 31   | 7 480 |
| 46        | 52 000 | 4   | 2 100 | 4 180 | 132 | 12   | 6 950 |
| 47        | 51 500 | 2   | 2 100 | 2 850 | 120 | 9    | 6 430 |
| 昭和48年     | 48 200 | 0   | 1 910 | 2 620 | 127 | 8    | 5 930 |
| 市 部 計     | 38 600 | 0   | 1 516 | 2 067 | 82  | 8    | 4 676 |
| 市 部 計     | 9 646  | -   | 398   | 550   | 45  | -    | 1 255 |
| 大 阪 市 地 域 | 946    | -   | 13    | 57    | -   | -    | 51    |
| 北 大 阪 地 域 | 11 392 | -   | 127   | 266   | 40  | -    | 893   |
| 東 大 阪 地 域 | 9 323  | -   | 469   | 348   | 26  | -    | 591   |
| 南 大 阪 地 域 | 10 769 | -   | 218   | 703   | 43  | 8    | 2 219 |
| 泉 州 地 域   | 15 816 | -   | 1 087 | 1 243 | 18  | -    | 2 177 |
| 大 阪 市     | 946    | -   | 13    | 57    | -   | -    | 51    |
| 堺 市       | 3 790  | -   | 164   | 471   | 4   | -    | 1 194 |
| 岸 田 市     | 2 100  | -   | 182   | 160   | 4   | -    | 313   |
| 豊 中 市     | 766    | -   | 21    | 24    | 1   | -    | 104   |
| 池 田 市     | 247    | -   | 5     | 11    | 1   | -    | 43    |
| 吹 田 市     | 266    | -   | 3     | 12    | 0   | -    | 60    |
| 大 津 市     | 308    | 0   | 34    | 10    | -   | -    | 3     |
| 高 槻 市     | 2 420  | -   | 10    | 42    | 4   | -    | 128   |
| 貝 塚 市     | 1 210  | -   | 144   | 90    | 1   | -    | 272   |
| 守 口市      | 124    | -   | -     | 1     | 1   | -    | -     |
| 枚 方 市     | 2 320  | -   | 139   | 68    | 6   | -    | 268   |
| 茨 木 市     | 2 600  | -   | 17    | 48    | 5   | -    | 151   |
| 八 尾 市     | 1 580  | -   | 88    | 118   | 3   | -    | 51    |
| 泉 野 市     | 2 300  | -   | 143   | 112   | 3   | -    | 148   |
| 佐 野 市     | 2 120  | -   | 12    | 96    | 10  | 6    | 520   |
| 豊 川 市     | 987    | -   | 83    | 34    | 5   | -    | 66    |
| 長 原 市     | 1 600  | -   | 35    | 44    | 8   | -    | 274   |
| 東 泉 市     | 1 260  | -   | 6     | 130   | 1   | -    | 119   |
| 大 泉 市     | 556    | -   | 10    | 11    | 1   | -    | 3     |
| 和 泉 市     | 1 770  | -   | 112   | 114   | 2   | -    | 114   |
| 箕 面 市     | 799    | -   | 24    | 38    | 3   | -    | 42    |
| 柏 野 市     | 364    | -   | 14    | 21    | 1   | -    | -     |
| 羽 曳 野 市   | 1 810  | -   | 24    | 108   | 5   | 2    | 388   |
| 門 真 市     | 381    | -   | -     | 3     | 1   | -    | -     |
| 高 津 市     | 639    | -   | -     | 7     | -   | -    | 4     |
| 石 津 市     | 281    | -   | 12    | 11    | 1   | -    | -     |
| 寺 野 市     | 625    | -   | 11    | 57    | 2   | -    | 55    |
| 大 阪 市     | 1 700  | -   | 41    | 46    | -   | -    | 47    |
| 南 泉 市     | 1 420  | -   | 75    | 77    | 1   | -    | 102   |
| 交 野 市     | 487    | -   | 10    | 11    | 2   | -    | 59    |
| 交 野 市     | 824    | -   | 84    | 35    | 6   | -    | 97    |
| 三 島 郡     | 147    | -   | 2     | 1     | 0   | -    | 4     |
| 島 本 町     | 147    | -   | 2     | 1     | 0   | -    | 4     |
| 能 勢 町     | 3 508  | -   | 44    | 83    | 25  | -    | 357   |
| 東 能 勢 町   | 738    | -   | 11    | 21    | 5   | -    | 156   |
| 泉 北 郡     | 2 770  | -   | 34    | 62    | 20  | -    | 201   |
| 忠 北 町     | 113    | -   | 23    | 10    | -   | -    | -     |
| 泉 南 郡     | 113    | -   | 23    | 10    | -   | -    | -     |
| 熊 取 町     | 2 524  | -   | 198   | 188   | 3   | -    | 31    |
| 取 土 町     | 795    | -   | 50    | 44    | 1   | -    | -     |
| 岬 崎 町     | 198    | -   | 1     | 1     | 0   | -    | -     |
| 岬 崎 町     | 521    | -   | 60    | 65    | 1   | -    | 31    |
| 南 内 郡     | 1 010  | -   | 87    | 78    | 1   | -    | -     |
| 河 内 郡     | 2 554  | -   | 130   | 268   | 17  | -    | 863   |
| 太 子 町     | 443    | -   | 11    | 22    | 4   | -    | 103   |
| 早 稲 村     | 193    | -   | 12    | 94    | 3   | -    | 408   |
| 赤 松 村     | 298    | -   | 35    | 22    | 3   | -    | 212   |
| 山 原 町     | 590    | -   | 36    | 22    | 2   | -    | 140   |
| 美 原 町     | 1 030  | -   | 36    | 108   | 5   | -    | -     |

物 収 穫 高

は「見廻り」調査などから推計した10a当収量をこれに乗じる方法によっている。なお「たばこ」は専売公社にているので合計と合致しない。

| 野    |     | 菜     |        | 類     |        |        |       |       |    |
|------|-----|-------|--------|-------|--------|--------|-------|-------|----|
| かぼちゃ | 白うり | すいか   | なす     | トマト   | キャベツ   | 結球白菜   | ほんそ   | うれう   | ねぎ |
| 614  | ... | 2 700 | 21 200 | 7 320 | 29 200 | 14 000 | 4 890 | 6 870 |    |
| 397  | ... | 2 170 | 22 450 | 6 490 | 27 500 | 10 500 | 4 860 | 6 920 |    |
| 357  | ... | 2 860 | 22 800 | 6 330 | 25 700 | 9 980  | 4 570 | 6 140 |    |
| 346  | ... | 1 760 | 21 700 | 5 700 | 25 000 | 6 260  | 4 600 | 5 840 |    |
| 264  | 330 | 1 540 | 19 300 | 4 990 | 21 900 | 4 850  | 3 930 | 4 980 |    |
| 241  | 294 | 1 004 | 12 309 | 4 176 | 18 016 | 3 226  | 3 621 | 4 669 |    |
| 23   | 36  | 539   | 6 991  | 816   | 3 918  | 1 628  | 307   | 317   |    |
| 6    | 33  | 7     | 76     | 104   | 310    | 40     | 326   | 457   |    |
| 49   | 52  | 246   | 1 236  | 1 295 | 703    | 501    | 361   | 444   |    |
| 118  | 86  | 208   | 1 021  | 729   | 1 915  | 187    | 901   | 1 275 |    |
| -    | 25  | 341   | 12 455 | 959   | 6 424  | 3 545  | 607   | 424   |    |
| 81   | 134 | 741   | 4 517  | 1 905 | 12 519 | 581    | 1 733 | 2 386 |    |
| 6    | 33  | 7     | 76     | 104   | 310    | 40     | 326   | 457   |    |
| 22   | 90  | 44    | 660    | 841   | 2 618  | 299    | 598   | 687   |    |
| 15   | 18  | 156   | 484    | 415   | 510    | 31     | 259   | 211   |    |
| 7    | 5   | 17    | 217    | 113   | 69     | 72     | 41    | 78    |    |
| 5    | 3   | 9     | 149    | 82    | 32     | 35     | 71    | 82    |    |
| -    | -   | 3     | 130    | 91    | 19     | 8      | 16    | 8     |    |
| -    | 4   | 2     | 5      | 4     | 39     | -      | 19    | 42    |    |
| 6    | 14  | 30    | 120    | 100   | 114    | 43     | 32    | 35    |    |
| -    | -   | 43    | 547    | 100   | 591    | 14     | 377   | 815   |    |
| -    | -   | -     | 4      | -     | -      | -      | 1     | 32    |    |
| 57   | 25  | 90    | 296    | 317   | 282    | 51     | 48    | 120   |    |
| 6    | 6   | 45    | 210    | 145   | 134    | 94     | 93    | 52    |    |
| 8    | 12  | 11    | 165    | 100   | 1 013  | 41     | 402   | 341   |    |
| 6    | -   | 101   | 671    | 319   | 5 950  | 18     | 207   | 205   |    |
| -    | -   | 68    | 4 047  | 77    | 1 083  | 1 850  | 130   | 49    |    |
| 8    | 26  | 8     | 145    | 89    | 84     | 7      | 32    | 108   |    |
| -    | -   | 31    | 363    | 305   | 147    | 104    | 15    | 27    |    |
| -    | 5   | 7     | 385    | 145   | 946    | 116    | 60    | 102   |    |
| -    | -   | -     | 45     | 7     | 6      | 7      | 2     | 30    |    |
| 23   | 22  | 22    | 1 268  | 188   | 355    | 78     | 90    | 99    |    |
| 12   | 8   | 65    | 114    | 65    | 125    | 63     | 28    | 29    |    |
| 5    | -   | 3     | 17     | -     | 29     | -      | -     | 8     |    |
| -    | -   | 31    | 1 346  | 235   | 1 677  | 119    | 197   | 80    |    |
| -    | -   | -     | 8      | -     | -      | -      | 1     | 2     |    |
| -    | -   | 1     | 51     | 29    | 14     | 8      | 22    | 16    |    |
| -    | -   | -     | 5      | -     | -      | -      | 16    | 141   |    |
| -    | -   | -     | -      | 106   | 51     | 232    | -     | 30    |    |
| 9    | -   | 7     | 146    | 46    | 443    | 39     | 388   | 545   |    |
| 15   | -   | 114   | 344    | 38    | 1 082  | 47     | 93    | 121   |    |
| 3    | -   | 26    | 55     | -     | 32     | 8      | 4     | 21    |    |
| 28   | 23  | 63    | 140    | 170   | 80     | 34     | 23    | 68    |    |
| -    | -   | 1     | 26     | 4     | -      | 3      | 3     | 2     |    |
| -    | -   | 1     | 26     | 4     | -      | 3      | 3     | 2     |    |
| 23   | 16  | 75    | 219    | 666   | 196    | 175    | 55    | 142   |    |
| 7    | 5   | 24    | 50     | 202   | 54     | 41     | 19    | 51    |    |
| 16   | 11  | 51    | 169    | 464   | 142    | 134    | 36    | 91    |    |
| -    | -   | -     | 29     | -     | -      | -      | 14    | 36    |    |
| -    | -   | -     | 29     | -     | -      | -      | 14    | 36    |    |
| -    | -   | 259   | 509    | -     | 1 413  | 94     | 60    | 29    |    |
| -    | -   | 194   | 234    | -     | 279    | 81     | 26    | 19    |    |
| -    | -   | -     | 40     | -     | 35     | -      | 3     | -     |    |
| -    | -   | 65    | 75     | -     | 70     | 9      | 13    | 7     |    |
| -    | -   | -     | -      | -     | 1 029  | 4      | 18    | 3     |    |
| -    | 20  | 204   | 6 208  | 106   | 2 309  | 1 355  | 175   | 108   |    |
| -    | -   | 44    | 993    | 37    | 114    | 221    | -     | 27    |    |
| -    | -   | 31    | 3 719  | 36    | 716    | 840    | 63    | 27    |    |
| -    | -   | 68    | 428    | 36    | 42     | 56     | -     | -     |    |
| -    | 20  | 30    | 607    | 37    | 812    | 54     | 82    | 27    |    |
| -    | -   | 31    | 461    | -     | 625    | 184    | 30    | 27    |    |

第 5 表

主 要 農 作

物 収 穫 高 (続)

| 市 町 村 | 野 菜 類   |        |       |       |     |        |       |
|-------|---------|--------|-------|-------|-----|--------|-------|
|       | たまねぎ    | だいこん   | かぶら   | にんじん  | ごぼう | さといも   | たけのこ  |
| 昭和44年 | 101 500 | 10 700 | 1 750 | 3 400 | 371 | 8 410  | 3 040 |
| 45    | 79 000  | 10 000 | ...   | 3 380 | 321 | 9 890  | 1 450 |
| 46    | 77 400  | 8 670  | ...   | 1 850 | 312 | 10 800 | 2 620 |
| 47    | 72 000  | 7 260  | ...   | 1 560 | 442 | 11 200 | ...   |
| 昭和48年 | 62 000  | 5 540  | 590   | 1 445 | 346 | 9 160  | 2 290 |
| 市部計   | 47 962  | 4 490  | 543   | 1 256 | 281 | 6 552  | 2 046 |
| 市部計   | 14 080  | 1 049  | 45    | 189   | 65  | 2 604  | 240   |
| 大阪府   | 68      | 155    | 15    | 28    | -   | -      | -     |
| 大阪市   | 293     | 902    | 261   | 80    | 84  | 124    | 277   |
| 東大阪市  | 854     | 1 072  | 113   | 140   | 176 | 211    | 73    |
| 南河内郡  | 684     | 750    | 10    | 205   | 34  | 2 547  | 23    |
| 泉南郡   | 60 143  | 2 660  | 189   | 992   | 52  | 6 247  | 1 913 |
| 堺市    | 68      | 155    | 15    | 28    | -   | -      | -     |
| 中津市   | 198     | 847    | 24    | 792   | 26  | 30     | 11    |
| 豊中    | 3 330   | 306    | 29    | 36    | -   | 1 110  | 621   |
| 吹上    | 26      | 75     | 7     | 15    | 2   | 13     | 60    |
| 池田    | 26      | 46     | 5     | 4     | 1   | 12     | -     |
| 泉南    | 5       | 28     | 5     | 2     | -   | 3      | 24    |
| 高井    | 104     | 8      | -     | 4     | 2   | 14     | -     |
| 貝塚    | 28      | 70     | 48    | 4     | 1   | 12     | 15    |
| 守口市   | 6 524   | 187    | 79    | 7     | -   | 1 372  | 493   |
| 枚方市   | 450     | 185    | 46    | 20    | 16  | 26     | 32    |
| 八尾市   | 40      | 204    | 135   | 10    | 9   | 20     | 8     |
| 泉佐野市  | 55      | 494    | 15    | 55    | 160 | 98     | -     |
| 富田    | 19 919  | 467    | 29    | 124   | -   | 1 755  | 14    |
| 河内    | 165     | 134    | -     | 22    | 34  | 600    | -     |
| 松原    | 100     | 82     | 27    | 5     | -   | 24     | 35    |
| 大和    | 81      | 106    | -     | -     | -   | 366    | -     |
| 奈良    | 63      | 110    | 10    | 26    | -   | 34     | -     |
| 橿原    | 30      | 36     | 2     | -     | -   | -      | -     |
| 高市    | 1 728   | 261    | -     | 21    | 24  | 113    | 621   |
| 宇陀    | 51      | 101    | 12    | 13    | 6   | 21     | 26    |
| 吉野    | 26      | 47     | -     | 5     | -   | 16     | -     |
| 大峰    | 165     | 51     | -     | -     | -   | 60     | -     |
| 高市    | 4       | 7      | 2     | -     | -   | -      | -     |
| 高市    | 33      | 14     | 4     | 2     | -   | 2      | -     |
| 高市    | 26      | 15     | -     | -     | -   | -      | -     |
| 高市    | 53      | 50     | -     | -     | -   | -      | -     |
| 高市    | 14 524  | 133    | 10    | 55    | -   | 22     | -     |
| 高市    | 30      | 183    | 28    | 4     | -   | 804    | 80    |
| 高市    | 110     | 7      | 2     | -     | -   | -      | -     |
| 高市    | 2       | 81     | 9     | -     | -   | 25     | 6     |
| 三島    | 2       | 6      | -     | -     | -   | 2      | 144   |
| 島本    | 2       | 6      | -     | -     | -   | 2      | 144   |
| 泉北    | 111     | 358    | 45    | 30    | 65  | 39     | -     |
| 泉北    | 21      | 67     | 13    | 8     | 62  | 11     | -     |
| 泉北    | 90      | 291    | 32    | 22    | 3   | 28     | -     |
| 泉北    | 103     | 24     | -     | 2     | -   | 13     | -     |
| 泉北    | 103     | 24     | -     | 2     | -   | 13     | -     |
| 泉北    | 13 680  | 362    | -     | -     | -   | 1 036  | 73    |
| 泉北    | 4 867   | 124    | -     | -     | -   | 278    | 34    |
| 泉北    | 1 475   | -      | -     | -     | -   | 171    | -     |
| 泉北    | 522     | 199    | -     | -     | -   | 144    | 33    |
| 泉北    | 6 816   | 39     | -     | -     | -   | 443    | 6     |
| 泉北    | 184     | 299    | -     | 157   | -   | 1 514  | 23    |
| 泉北    | 26      | 52     | -     | -     | -   | 233    | 11    |
| 泉北    | 81      | 92     | -     | -     | -   | 980    | -     |
| 泉北    | 25      | 51     | -     | -     | -   | 301    | 12    |
| 泉北    | 26      | 52     | -     | 157   | -   | -      | -     |
| 泉北    | 26      | 52     | -     | -     | -   | -      | -     |

| 野菜類   | 果 実 類  |     |      |        |     |     |       | 工芸作物 |
|-------|--------|-----|------|--------|-----|-----|-------|------|
|       | れんこん   | みかん | 夏みかん | くり     | ぶどう | なし  | もも    |      |
| 1 090 | 37 800 | 771 | 589  | 9 290  | 950 | 754 | 2 990 |      |
| 600   | 58 800 | 513 | 462  | 9 290  | 730 | 611 | 2 220 |      |
| 317   | 52 000 | 663 | 410  | 7 850  | 790 | 514 | 1 890 |      |
| ...   | 64 000 | 784 | 369  | 11 300 | 794 | 528 | 1 980 |      |
| 275   | 55 200 | 831 | 792  | 9 790  | 661 | 457 | 1 571 |      |
| 275   | 47 304 | 668 | 93   | 6 994  | 597 | 420 | 1 226 |      |
| -     | 7 929  | 163 | 699  | 2 797  | 64  | 37  | 345   |      |
| 34    | -      | -   | -    | -      | -   | -   | -     |      |
| -     | 16     | -   | 766  | 3      | -   | 26  | 219   |      |
| 241   | 493    | -   | 1    | 3 341  | 3   | 66  | 85    |      |
| -     | 11 956 | 89  | 15   | 6 426  | 632 | 45  | 483   |      |
| -     | 42 798 | 742 | -    | 21     | 32  | 320 | 784   |      |
| 34    | -      | -   | -    | -      | -   | -   | -     |      |
| -     | 1 364  | 28  | -    | -      | -   | 3   | 22    |      |
| -     | 13 957 | 276 | -    | 2      | -   | 213 | 105   |      |
| -     | -      | -   | -    | -      | -   | -   | 32    |      |
| -     | 13     | -   | -    | -      | -   | 14  | 32    |      |
| -     | 1      | -   | -    | -      | -   | 0   | 1     |      |
| -     | -      | -   | -    | 2      | -   | -   | -     |      |
| -     | 1      | -   | 9    | -      | -   | -   | 2     |      |
| 25    | 3 320  | 165 | -    | -      | -   | 29  | 107   |      |
| 2     | 13     | -   | -    | 14     | -   | -   | 24    |      |
| -     | 1      | -   | 12   | 3      | -   | 1   | 10    |      |
| -     | -      | -   | -    | -      | -   | -   | 14    |      |
| -     | 162    | 20  | -    | 10     | 10  | 32  | 48    |      |
| -     | 2 958  | 29  | -    | 10     | -   | -   | 36    |      |
| 12    | -      | -   | -    | 3      | -   | -   | 2     |      |
| -     | 1 433  | -   | 12   | 31     | 567 | 30  | 184   |      |
| 27    | -      | -   | -    | -      | -   | -   | -     |      |
| -     | 22 709 | 150 | -    | -      | -   | 17  | 414   |      |
| -     | -      | -   | 59   | -      | -   | 11  | 52    |      |
| -     | 450    | -   | -    | 3 147  | -   | 51  | 14    |      |
| 175   | -      | -   | -    | 3 591  | -   | -   | 35    |      |
| -     | -      | -   | -    | -      | -   | -   | -     |      |
| -     | -      | -   | -    | -      | -   | -   | -     |      |
| -     | -      | -   | -    | -      | -   | -   | -     |      |
| -     | -      | -   | -    | -      | -   | 17  | 18    |      |
| -     | -      | -   | -    | -      | -   | -   | -     |      |
| -     | 895    | 0   | -    | 4      | -   | 4   | 43    |      |
| -     | -      | -   | -    | -      | -   | -   | 3     |      |
| -     | 30     | -   | 1    | 177    | -   | 15  | 28    |      |
| -     | -      | -   | -    | -      | -   | -   | 2     |      |
| -     | -      | -   | -    | -      | -   | -   | 2     |      |
| -     | -      | -   | 696  | -      | -   | -   | 88    |      |
| -     | -      | -   | 72   | -      | -   | -   | 33    |      |
| -     | -      | -   | 624  | -      | -   | -   | 55    |      |
| -     | -      | -   | -    | -      | -   | -   | -     |      |
| -     | 391    | 103 | -    | 3      | 16  | 22  | 45    |      |
| -     | 220    | 84  | -    | 1      | -   | 14  | 23    |      |
| -     | 9      | 19  | -    | 1      | -   | 4   | 5     |      |
| -     | 162    | 0   | -    | 1      | 16  | 4   | 17    |      |
| -     | 7 538  | 60  | 3    | 2 794  | 48  | 15  | 210   |      |
| -     | 1 892  | -   | -    | 2 656  | 48  | -   | 54    |      |
| -     | 1 644  | 30  | 3    | 30     | -   | -   | 68    |      |
| -     | 3 926  | 30  | -    | -      | -   | -   | 53    |      |
| -     | 76     | -   | -    | 108    | -   | 15  | 35    |      |
| -     | -      | -   | -    | -      | -   | -   | -     |      |

資料 近畿農政局大阪統計情報事務所

第 6 表

農 用 機 械 所 有 台 数

本表は各年2月1日現在の「農業調査」によつたものである。ただし昭和45年は1970年世界農林業センサスによつたものである。なお、乗用トラクターは動力耕うん機に含まれている。

Table with columns for '市町村' (Municipality) and '動力耕うん機' (Powered tillage machines), '動力噴霧機' (Powered sprayers), '動力散粉機' (Powered powder machines), and '農用トラックオート三輪' (Agricultural trucks). Rows list municipalities from 昭和45年 to 昭和49年, including regional sub-totals like '大坂府' and '三島郡'.

第 7 表

農産物販売収入第1位の部門別農家数

本表は昭和49年2月1日現在の「農業調査」によつたものである。なお「農産物販売なしの農家」については、本表には該当しないので農家数の合計は総農家数にならない。

Table with columns for '市町村' (Municipality) and various agricultural products: 'いね' (rice), '雑穀' (miscellaneous grains), '工業作物' (industrial crops), '施設園芸' (facilities horticulture), '野菜類' (vegetables), '果樹類' (fruit trees), 'その他の作物' (other crops), '酪農' (dairy), '養豚' (pig raising), '養鶏' (poultry), and 'その他の畜産' (other livestock). Rows list municipalities from 昭和49年, including regional sub-totals like '大坂府' and '三島郡'.





第 10 表

にわとり産卵量、ひな発生羽数

| 年 次     | 産 卵 量         | ひ な 発 生 羽 数 |                 |       |       |
|---------|---------------|-------------|-----------------|-------|-------|
|         |               | 総 数         | (内) 鑑 別 し た も の |       |       |
|         |               |             | 計               | め す   | お す   |
| 昭和 44 年 | 千個<br>643 100 | 千羽<br>5 690 | 3 501           | 1 736 | 1 765 |
| 45 年    | 634 700       | 5 543       | 3 987           | 1 983 | 2 004 |
| 46 年    | ...           | 3 855       | 3 394           | 1 696 | 1 698 |
| 47 年    | ...           | 3 190       | 2 704           | 1 338 | 1 366 |
| 昭和 48 年 | ...           | 3 430       | 2 285           | ...   | ...   |
| 春 び な   | ...           | ...         | ...             | ...   | ...   |
| 秋 び な   | ...           | ...         | ...             | ...   | ...   |

資 料 近畿農政局大阪統計情報事務所

第 11 表

牛乳(生乳)・飲用牛乳の生産および移出入量

| 年 月     | 牛 乳 (生 乳) |        |               |              | 飲 用 牛 乳 |        |               |              |
|---------|-----------|--------|---------------|--------------|---------|--------|---------------|--------------|
|         | 生 産 量     | 前年=100 | 他府県から<br>の移入量 | 他府県への<br>移出量 | 生 産 量   | 前年=100 | 他府県から<br>の移入量 | 他府県への<br>移出量 |
|         |           |        |               |              |         |        |               |              |
| 昭和 44 年 | 81 771    | 99.3   | 116 125       | 18 747       | 169 898 | 99.8   | 50 341        | 28 163       |
| 45 年    | 77 020    | 94.2   | 134 037       | 23 145       | 177 154 | 104.3  | 61 330        | 40 462       |
| 46 年    | 71 689    | 93.0   | 140 018       | 22 456       | 183 834 | 103.8  | 50 289        | 35 701       |
| 47 年    | 65 642    | 91.6   | 153 168       | 27 172       | 189 375 | 103.0  | 61 176        | 37 541       |
| 昭和 48 年 | 55 002    | 83.8   | 163 085       | 24 234       | 202 057 | 106.7  | 56 336        | 40 695       |
| 1 月     | 5 138     | 90.2   | 10 724        | 2 100        | 14 311  | 104.5  | 4 842         | 2 799        |
| 2 月     | 4 641     | 85.5   | 12 216        | 1 833        | 14 704  | 104.7  | 4 662         | 3 049        |
| 3 月     | 5 179     | 86.1   | 13 565        | 2 325        | 14 904  | 100.4  | 4 990         | 3 013        |
| 4 月     | 5 117     | 87.6   | 13 489        | 2 310        | 14 718  | 102.2  | 5 152         | 3 052        |
| 5 月     | 5 331     | 85.3   | 14 766        | 2 208        | 17 649  | 105.2  | 4 867         | 3 301        |
| 6 月     | 5 117     | 85.1   | 14 378        | 2 037        | 18 232  | 106.2  | 4 604         | 3 597        |
| 7 月     | 4 762     | 73.3   | 14 563        | 2 121        | 18 859  | 110.0  | 5 297         | 3 896        |
| 8 月     | 4 216     | 81.1   | 14 129        | 2 391        | 17 036  | 106.8  | 4 968         | 3 726        |
| 9 月     | 3 925     | 81.4   | 13 891        | 1 571        | 17 129  | 99.6   | 4 714         | 3 509        |
| 10 月    | 3 673     | 75.6   | 14 176        | 1 775        | 19 096  | 109.4  | 4 145         | 3 781        |
| 11 月    | 3 844     | 81.1   | 13 551        | 1 800        | 18 083  | 117.1  | 4 167         | 3 526        |
| 12 月    | 4 059     | 80.6   | 13 637        | 1 763        | 17 336  | 115.7  | 3 928         | 3 446        |

資 料 近畿農政局大阪統計情報事務所

第 12 表

と殺頭数および枝肉量

本表はと殺場についての調査報告から作成したものであるが、自家消費量は含まない。

| 年 中     | 成 牛     |        | 子 牛   |     | 馬     |     | 豚       |        | めん羊 |     | や ぎ |     |
|---------|---------|--------|-------|-----|-------|-----|---------|--------|-----|-----|-----|-----|
|         | 頭 数     | 枝肉量    | 頭 数   | 枝肉量 | 頭 数   | 枝肉量 | 頭 数     | 枝肉量    | 頭 数 | 枝肉量 | 頭 数 | 枝肉量 |
|         | 頭       | トン     | 頭     | トン  | 頭     | トン  | 頭       | トン     | 頭   | トン  | 頭   | トン  |
| 昭和 44 年 | 188 615 | 51 729 | 5 934 | 144 | 1 611 | 573 | 947 646 | 29 318 | -   | -   | 10  | 0   |
| 45 年    | 217 302 | 60 763 | 4 257 | 108 | 1 596 | 564 | 568 545 | 36 583 | -   | -   | 19  | 0   |
| 46 年    | 218 224 | 60 025 | 2 456 | 70  | 1 330 | 467 | 591 418 | 39 052 | -   | -   | 19  | 0   |
| 47 年    | 124 072 | 59 899 | 85    | 24  | 1 025 | 348 | 93 119  | 38 850 | -   | -   | 3   | 1   |
| 昭和 48 年 | 104 313 | 43 066 | 548   | ... | 765   | ... | 566 662 | ...    | -   | -   | 55  | ... |

資 料 大阪府衛生部食品衛生課

第 13 表

農家(1戸当り)経済の概況

本表は「農家経済調査」による結果である。△印は負数を示す。

| 項 目       | 昭和40年<br>平 均 | 昭和41年<br>平 均 | 昭和42年<br>平 均 | 昭和43年<br>平 均 | 昭和44年<br>平 均 | 昭和45年<br>平 均 | 昭和46年<br>平 均 | 昭和47年<br>平 均 | 昭和48年<br>平 均 |  |
|-----------|--------------|--------------|--------------|--------------|--------------|--------------|--------------|--------------|--------------|--|
| 農 所       | 千円           |              |              |              |              |              |              |              |              |  |
| 業 得       | 427.0        | 519.2        | 571.9        | 594.9        | 615.8        | 597.8        | 609.3        | 705.3        | 907.7        |  |
| 農業粗収益     | 180.0        | 232.6        | 266.6        | 283.6        | 306.5        | 306.6        | 265.1        | 289.2        | 353.9        |  |
| 農業経費      | 247.0        | 286.6        | 305.3        | 311.3        | 309.3        | 291.2        | 344.2        | 416.1        | 553.8        |  |
| 農 所       | 719.4        | 864.1        | 1 061.6      | 1 242.0      | 1 338.2      | 1 679.4      | 1 900.6      | 2 227.3      | 2 486.4      |  |
| 外 得       | 127.6        | 94.1         | 21.3         | 74.4         | 136.3        | 132.0        | 162.2        | 161.9        | 98.3         |  |
| 農外収入      | 591.8        | 770.0        | 1 040.3      | 1 167.6      | 1 201.9      | 1 547.4      | 1 738.4      | 2 065.4      | 2 388.1      |  |
| 農外支出      | 838.8        | 1 056.6      | 1 345.6      | 1 478.9      | 1 511.2      | 1 838.6      | 2 082.6      | 2 481.5      | 2 941.9      |  |
| 農 家 所 得   | 92.6         | 135.6        | 147.3        | 185.8        | 210.4        | 247.6        | 411.4        | 378.4        | 647.9        |  |
| 粗税公課諸負担   | 746.2        | 921.6        | 1 198.3      | 1 293.1      | 1 300.8      | 1 591.0      | 1 671.2      | 2 103.1      | 2 294.0      |  |
| 税 引 所 得   | 73.3         | 77.3         | 113.5        | 142.2        | 161.8        | 114.0        | 248.6        | 347.4        | 269.5        |  |
| 被贈扶助等の収入  | 819.5        | 998.9        | 1 311.8      | 1 435.5      | 1 462.6      | 1 705.0      | 1 919.8      | 2 450.5      | 2 563.5      |  |
| 可処分所得     | 924.2        | 975.8        | 1 227.1      | 1 337.5      | 1 539.3      | 1 580.9      | 1 797.4      | 2 353.7      | 2 510.4      |  |
| 家族家計費     | △104.7       | 23.1         | 84.7         | 98.0         | △76.7        | 124.1        | 122.4        | 96.8         | 53.2         |  |
| 農家経済余剰    | 1 062.1      | 180.9        | 275.2        | 167.9        | 1 033.0      | 655.5        | 698.9        | 1 954.6      | 2 754.3      |  |
| 経 営 外 益   | 9.9          | 8.3          | 0.3          | 6.0          | 98.5         | 47.4         | 26.5         | 54.1         | 7.3          |  |
| 加算すべき額    | 947.5        | 195.7        | 359.6        | 259.9        | 857.8        | 732.2        | 794.4        | 1 996.9      | 2 800.5      |  |
| 控除すべき額    | 1 626.6      | 1 175.0      | 983.8        | 910.4        | 2 138.5      | 2 150.4      | 2 266.6      | 3 640.8      | 5 985.6      |  |
| 純 余 剰     | 1 093.4      | 137.7        | 260.4        | 89.5         | 970.7        | 549.4        | 637.4        | 1 836.1      | 3 015.2      |  |
| 時 産 的 収 入 | 1.4          | 0.7          | -            | -            | -            | -            | -            | -            | -            |  |
| 固定資産売却    | 0.4          | 0.6          | 0.3          | 2.8          | 0.6          | -            | -            | 0.2          | 2.1          |  |
| 土地        | -            | -            | -            | -            | 1.5          | 5.2          | 17.2         | 0.6          | 2.0          |  |
| 大農具       | 6.3          | 5.3          | 2.9          | 0.7          | 1.2          | 2.1          | 11.2         | 11.6         | 5.6          |  |
| 自動車       | -            | 0.1          | -            | -            | -            | -            | 0.3          | -            | -            |  |
| 大動物       | 9.0          | 10.5         | 7.5          | 777.1        | 1 083.8      | 1 492.1      | 1 411.6      | 1 754.8      | 2 377.6      |  |
| 大植物       | 418.6        | 914.1        | 555.1        | 40.3         | 80.7         | 101.6        | 188.9        | 37.5         | 583.1        |  |
| 有価証券売却    | 151.5        | 106.0        | 157.6        | 40.3         | 80.7         | 101.6        | 188.9        | 37.5         | 583.1        |  |
| 引出及回収     | 1 610.2      | 1 288.9      | 1 182.4      | 1 172.3      | 2 370.5      | 2 579.1      | 2 609.0      | 3 954.5      | 6 314.5      |  |
| 借 入 金     | 309.8        | 266.9        | 3.5          | 2.1          | 609.1        | 564.9        | 267.6        | 960.7        | 921.8        |  |
| 総 数       | 50.5         | 157.7        | 191.0        | 275.4        | 153.0        | 348.8        | 299.9        | 201.8        | 394.8        |  |
| 固定資産購入    | 37.4         | 32.1         | 46.0         | 31.4         | 25.7         | 23.0         | 24.0         | 54.0         | 63.4         |  |
| 土地        | -            | -            | -            | -            | 60.6         | 42.0         | 66.4         | 64.8         | 57.6         |  |
| 大農具       | 8.4          | 6.0          | -            | 2.6          | 6.7          | 10.9         | 18.3         | 36.6         | 36.8         |  |
| 自動車       | 0.8          | -            | -            | -            | -            | -            | 2.4          | -            | -            |  |
| 大動物       | 29.9         | 20.0         | 7.7          | 838.2        | 1 458.6      | 1 505.6      | 1 854.4      | 2 534.2      | 4 580.6      |  |
| 大植物       | 1 137.0      | 623.9        | 866.3        | 22.6         | 56.8         | 83.9         | 76.0         | 102.4        | 259.5        |  |
| 外部投資      | 36.4         | 182.3        | 67.9         | 22.6         | 56.8         | 83.9         | 76.0         | 102.4        | 259.5        |  |
| 預入および積立   |              |              |              |              |              |              |              |              |              |  |
| 借入金返済     |              |              |              |              |              |              |              |              |              |  |

資 料 近畿農政局大阪統計情報事務所

第 14 表

市町村別農業粗生産額

本表の粗生産額は農産物の生産量統計を基にし品目別に実効価格、販売価格を乗じて算出したもので、所得の実現に見合う社会的生産物としての数量を価格に表わしたもので、したがって販売したものと自家消費したものと合計である。総額には加工農産物、工業作物が含まれるので内訳とは一致しない。

Table with columns for 市町村 (Municipality), 総額 (Total), 米 (Rice), 麦 (Wheat), 豆 (Beans), etc., and rows for various municipalities like 昭和44年, 昭和48年, etc.

資料 近畿農政局大阪統計情報事務所「大阪農林水産統計年報」

第 15 表 米 生 産 費 (玄米150キログラム当り)

Table showing rice production costs with columns for 年 度 (Year), 調査作物および副産物(10a当) (Crops and by-products), 10a当生産費 (10a production cost), 10a当労働時間 (10a labor time), 各種の費用 (Various costs), and 生産費 (Production cost).

資料 近畿農政局大阪統計情報事務所。

第 16 表 農村消費水準指数(全国)

本表は農家が生活のために消費した物資の数量的変動を示す指数であり、農村の生活水準をあらわす指標の一つで、農村消費支出金額名目指数を農村消費者物価指数で除して算出したものである。

Table showing rural consumption level index with columns for 年 次 (Year), 総 合 (Total), 食 料 費 (Food cost), 被服費 (Clothing cost), 光熱費 (Energy cost), 住居費 (Housing cost), 雑 費 (Miscellaneous cost), and 臨時費 (Temporary cost).

資料 近畿農政局大阪統計情報事務所調

第 17 表 農村消費支出金額名目指数(全国)

Table showing rural consumption expenditure index with columns for 年 次 (Year), 総 合 (Total), 食 料 費 (Food cost), 被服費 (Clothing cost), 光熱費 (Energy cost), 住居費 (Housing cost), 雑 費 (Miscellaneous cost), and 臨時費 (Temporary cost).

資料 近畿農政局大阪統計情報事務所調

第 18 表 農村消費者物価指数(全国)

Table showing rural consumer price index with columns for 年 次 (Year), 総 合 (Total), 食 料 費 (Food cost), 被服費 (Clothing cost), 光熱費 (Energy cost), 住居費 (Housing cost), 雑 費 (Miscellaneous cost), and 臨時費 (Temporary cost).

資料 近畿農政局大阪統計情報事務所調

第 19 表

府 県 別 農 業 概 況

本表の a) は各年 8 月 1 日現在、b) は 47 年中のものである。

| 府 県               | 農 家 数            |                |                  |                  | 農 家 人 口           |                  | a) 耕 地 面 積       |                  | b) 生 産 農 業 得 所   |         |
|-------------------|------------------|----------------|------------------|------------------|-------------------|------------------|------------------|------------------|------------------|---------|
|                   | 総 数              | 専 業            | 1 種 兼 業          | 2 種 兼 業          | 総 数               | (内) 農 業 主 者      | 総 数              | (内) 田            |                  |         |
| 昭 和 43.12.1       | 5 351 000        | 1 071 000      | 1 666 000        | 2 613 000        | 27 212 000        | 10 132 270       | 5 897 000        | 3 435 000        | 2 488 355        |         |
| 45.12.1           | 5 431 800        | 831 700        | 1 801 500        | 2 708 600        | 26 280 000        | 10 252 000       | 5 852 000        | 3 441 000        | 2 561 600        |         |
| 46.1.1            | 5 260 670        | 798 460        | 1 566 410        | 2 895 760        | 25 875 550        | 9 596 400        | 5 796 000        | 3 415 000        | 2 568 400        |         |
| 47.1.1            | 5 170 430        | 743 430        | 1 403 690        | 3 023 230        | 24 988 740        | 9 002 160        | 5 741 000        | 3 364 000        | 2 376 000        |         |
| 昭 和 48.1.1        | <b>5 099 930</b> | <b>675 300</b> | <b>1 302 840</b> | <b>3 121 720</b> | <b>24 383 680</b> | <b>8 486 600</b> | <b>5 683 000</b> | <b>3 312 000</b> | <b>2 857 169</b> |         |
| 北 海 道             | 道 森              | 146 910        | 60 960           | 45 670           | 40 300            | 710 250          | 3 355 270        | 1 023 000        | 283 700          | 239 105 |
|                   | 手 城              | 111 050        | 12 460           | 45 580           | 52 990            | 568 160          | 207 360          | 170 900          | 97 700           | 97 060  |
|                   | 石 川              | 123 790        | 14 800           | 46 330           | 62 660            | 630 140          | 251 280          | 171 500          | 106 500          | 70 855  |
|                   | 野 田              | 118 320        | 10 330           | 42 990           | 65 010            | 631 510          | 205 720          | 167 000          | 130 100          | 91 415  |
|                   | 秋 田              | 117 210        | 6 910            | 48 310           | 61 950            | 578 820          | 205 700          | 159 600          | 134 700          | 83 930  |
| 山 形 県             | 形 島              | 108 050        | 7 090            | 49 230           | 51 730            | 553 940          | 202 680          | 152 700          | 115 400          | 80 661  |
|                   | 城 木              | 156 450        | 17 700           | 64 300           | 74 410            | 833 050          | 319 320          | 200 000          | 122 800          | 110 818 |
|                   | 馬 場              | 186 710        | 27 060           | 66 360           | 93 290            | 946 820          | 352 110          | 225 400          | 117 500          | 125 191 |
|                   | 郡 山              | 111 910        | 12 390           | 39 190           | 60 340            | 584 930          | 197 090          | 151 700          | 110 300          | 78 889  |
|                   | 群 馬              | 115 180        | 15 860           | 39 120           | 60 190            | 583 620          | 235 030          | 109 800          | 40 300           | 79 950  |
| 埼 千 東 神 奈 川 新 潟   | 玉 葉              | 139 840        | 17 930           | 38 440           | 83 470            | 756 140          | 253 650          | 130 700          | 75 100           | 70 797  |
|                   | 京 川              | 155 360        | 26 710           | 51 810           | 76 840            | 781 720          | 291 210          | 177 600          | 104 700          | 115 995 |
|                   | 潟 川              | 33 820         | 4 270            | 5 200            | 24 350            | 181 490          | 51 210           | 15 700           | 2 360            | 13 990  |
|                   | 新 潟              | 54 360         | 7 580            | 11 100           | 35 670            | 306 690          | 101 700          | 31 400           | 9 800            | 34 328  |
|                   | 新 潟              | 187 400        | 9 860            | 77 840           | 99 700            | 955 120          | 362 910          | 229 600          | 200 600          | 93 935  |
| 富 石 福 山 山 梨       | 山 川              | 75 400         | 2 160            | 12 340           | 60 900            | 368 010          | 96 540           | 80 300           | 75 700           | 36 691  |
|                   | 井 梨              | 69 600         | 2 970            | 10 840           | 55 790            | 333 070          | 95 530           | 62 100           | 52 300           | 28 904  |
|                   | 野 野              | 58 900         | 2 370            | 8 690            | 47 840            | 276 710          | 79 800           | 54 000           | 48 800           | 25 384  |
|                   | 山 梨              | 70 800         | 14 090           | 17 440           | 39 270            | 323 580          | 118 930          | 45 500           | 14 900           | 40 968  |
|                   | 山 梨              | 204 180        | 25 530           | 38 660           | 139 990           | 910 310          | 336 680          | 163 700          | 84 300           | 88 912  |
| 岐 静 愛 三 滋         | 卓 岡              | 124 530        | 5 060            | 17 300           | 102 190           | 602 250          | 170 490          | 84 900           | 63 500           | 42 115  |
|                   | 知 重              | 145 230        | 19 170           | 35 370           | 90 720            | 759 870          | 250 300          | 114 900          | 47 000           | 95 155  |
|                   | 賀 賀              | 164 930        | 18 510           | 26 350           | 120 070           | 822 470          | 254 000          | 116 300          | 76 400           | 81 472  |
|                   | 滋 賀              | 113 220        | 8 170            | 20 140           | 84 910            | 524 830          | 153 050          | 91 900           | 69 000           | 40 677  |
|                   | 滋 賀              | 86 320         | 4 590            | 12 650           | 69 090            | 403 660          | 122 550          | 70 700           | 64 000           | 32 634  |
| 京 大 兵 奈 和 歌       | 都 阪              | 68 400         | 7 760            | 8 780            | 51 860            | 313 050          | 100 590          | 46 400           | 37 100           | 25 791  |
|                   | 庫 山              | 59 670         | 5 650            | 5 650            | 48 380            | 303 780          | 80 210           | 26 900           | 20 600           | 21 942  |
|                   | 良 山              | 173 750        | 9 870            | 18 620           | 145 250           | 816 760          | 226 370          | 167 700          | 95 200           | 53 401  |
|                   | 山 歌              | 54 560         | 6 290            | 7 400            | 40 860            | 260 600          | 76 760           | 34 600           | 25 900           | 21 897  |
|                   | 山 歌              | 64 200         | 13 230           | 11 440           | 39 530            | 281 150          | 99 620           | 47 800           | 21 100           | 28 949  |
| 鳥 島 岡 山 徳 香 愛 高 福 | 取 根              | 55 020         | 5 850            | 13 380           | 35 790            | 259 500          | 93 440           | 49 500           | 33 500           | 30 764  |
|                   | 山 島              | 84 020         | 6 610            | 20 520           | 56 900            | 371 120          | 129 570          | 64 600           | 50 200           | 29 521  |
|                   | 岡 山              | 146 090        | 15 580           | 22 730           | 107 770           | 630 890          | 195 570          | 110 400          | 83 200           | 60 265  |
|                   | 山 島              | 143 920        | 15 910           | 16 410           | 111 600           | 594 240          | 181 550          | 96 400           | 67 200           | 47 650  |
|                   | 山 島              | 101 390        | 14 330           | 16 070           | 71 010            | 424 820          | 147 480          | 78 900           | 62 300           | 39 511  |
| 徳 香 愛 高 福         | 島 川              | 68 370         | 8 900            | 13 090           | 46 370            | 315 650          | 101 910          | 48 000           | 28 600           | 35 829  |
|                   | 媛 知              | 75 630         | 7 850            | 15 610           | 52 170            | 341 470          | 108 940          | 50 200           | 36 100           | 33 971  |
|                   | 岡 岡              | 111 050        | 19 510           | 25 960           | 65 580            | 490 040          | 189 230          | 86 800           | 36 700           | 54 525  |
|                   | 福 岡              | 61 230         | 14 160           | 10 910           | 36 150            | 255 980          | 100 270          | 47 800           | 33 400           | 38 638  |
|                   | 福 岡              | 145 060        | 22 060           | 30 460           | 92 540            | 717 460          | 248 950          | 124 700          | 94 000           | 79 140  |
| 佐 長 熊 大 宮         | 賀 崎              | 68 750         | 8 710            | 22 210           | 37 840            | 339 730          | 122 390          | 78 600           | 54 700           | 50 949  |
|                   | 本 分              | 88 450         | 16 370           | 30 210           | 41 880            | 442 470          | 153 690          | 78 400           | 33 700           | 42 673  |
|                   | 崎 本              | 141 510        | 33 940           | 43 640           | 63 920            | 684 440          | 274 010          | 153 900          | 87 200           | 92 856  |
|                   | 分 崎              | 104 870        | 18 220           | 25 350           | 61 300            | 454 650          | 167 040          | 89 400           | 56 100           | 44 965  |
|                   | 大 宮              | 94 860         | 21 220           | 30 370           | 43 270            | 415 010          | 165 280          | 93 600           | 47 200           | 50 845  |
| 鹿 児 島             | 209 620          | 48 750         | 42 780           | 118 080          | 743 770           | 273 420          | 168 000          | 60 500           | 73 256           |         |

資 料 農 林 省 農 林 経 済 局 統 計 情 報 事 務 所 (農 林 省 統 計 表)。日 本 統 計 年 鑑。

第 6 章  
林 業