

第 13 表

都道府県別普通会計決算額

主要項目のみ掲載

都道府県	歳 入					歳 出						
	総 額	(内) 地方税	(内) 地方譲与税、地方交付税	(内) 国庫支出金	総 額	(内) 総務費	(内) 民生、衛生、労働費	(内) 農林水産業、商工費	(内) 土木費	(内) 警 察、消防費	(内) 教育費	(内) 公債費
昭和46年度	7 167 981	2 461 479	1 200 700	1 889 358	7 073 823	413 788	761 984	1 200 118	1 822 818	470 404	1 862 901	198 327
昭和47年度	8 821 048	2 871 268	1 440 433	2 433 583	8 617 835	491 877	946 317	1 349 081	2 195 657	598 336	2 193 686	266 279
北海道	481 309	98 942	116 588	181 120	477 278	28 031	46 518	28 085	98 377	24 261	120 765	8 661
青森	130 091	17 382	42 958	45 880	128 452	5 451	13 810	29 146	28 668	5 675	36 873	4 276
岩手	136 038	16 239	47 010	45 138	134 769	7 622	16 653	33 549	27 790	5 183	38 604	2 697
宮城	144 632	35 444	33 817	43 972	143 028	7 037	14 276	31 807	33 092	8 143	40 274	5 005
秋田	131 384	15 223	41 896	47 739	130 446	6 646	12 792	31 768	27 123	5 083	34 232	4 332
山形	121 323	16 371	39 291	41 576	119 700	7 949	11 499	25 184	30 055	4 934	31 920	2 475
福島	177 905	28 776	52 006	59 291	176 281	7 477	17 539	34 865	47 093	7 059	50 332	3 454
茨城	178 068	43 858	33 614	45 015	175 159	10 208	17 383	31 648	48 175	8 083	50 997	5 160
栃木	132 525	37 658	24 659	35 180	129 009	8 352	10 928	26 486	35 086	6 454	36 378	2 151
群馬	122 840	34 675	24 298	35 379	120 855	6 256	12 217	27 109	28 639	6 466	34 341	2 811
埼玉県	210 454	85 861	18 384	52 580	208 030	14 439	19 808	28 151	59 349	13 379	61 888	6 505
千葉県	227 799	73 179	24 408	63 933	225 376	9 690	17 578	40 938	65 007	11 677	61 646	5 881
東京都	1 190 311	747 938	1 626	149 554	1 151 158	81 615	187 619	56 510	317 278	152 276	203 023	48 309
神奈川県	311 064	173 078	629	51 636	288 912	24 090	34 279	32 771	68 491	30 987	81 526	4 477
新潟県	242 180	41 544	59 018	85 181	238 983	7 787	18 631	49 677	73 396	9 464	58 693	11 775
富山県	107 484	23 806	24 448	34 103	105 013	4 767	8 505	28 063	25 638	4 839	23 966	4 300
石川県	107 304	24 196	23 138	29 796	105 946	3 784	8 719	24 350	32 599	4 668	23 650	4 102
福井県	89 644	15 930	22 888	28 399	86 546	4 146	6 982	21 020	23 073	4 225	19 482	2 943
山梨県	76 957	12 167	24 181	25 815	74 226	4 214	8 080	17 128	17 489	3 796	19 582	1 376
長野県	180 875	38 559	40 039	59 153	179 232	7 206	16 169	41 632	49 110	7 554	45 393	4 848
岐阜県	146 352	38 554	30 123	46 295	143 044	8 774	9 622	28 767	40 140	6 797	36 110	3 440
静岡県	224 683	90 135	11 655	67 574	220 366	9 556	15 273	47 250	54 694	12 512	61 674	11 421
愛知県	370 697	200 816	1 374	80 834	363 264	23 870	32 186	60 595	97 251	29 382	93 840	5 171
三重県	144 476	33 711	27 906	46 933	142 867	9 251	12 381	23 023	36 912	5 914	35 917	5 481
滋賀県	94 048	21 417	19 069	26 667	91 984	5 048	7 518	21 590	20 496	4 398	21 617	4 192
京都府	136 947	64 739	12 425	33 172	134 444	10 279	14 112	15 110	26 550	15 522	41 691	3 086
大阪府	511 942	282 777	815	79 213	497 976	36 618	53 576	40 898	142 395	52 154	138 959	20 635
兵庫県	306 375	116 924	26 697	81 415	303 109	14 594	24 829	37 004	88 701	25 926	86 207	11 052
奈良県	77 167	16 999	20 168	21 130	74 021	4 115	9 207	13 701	18 518	3 921	19 972	2 043
和歌山県	103 037	21 455	24 788	30 186	99 249	5 419	11 141	18 389	26 374	5 091	24 517	3 609
鳥取県	73 011	8 861	23 489	25 097	72 022	3 557	7 530	19 071	18 782	3 037	16 212	1 376
島根県	112 050	9 492	32 403	44 379	110 247	6 227	10 086	25 758	25 628	3 738	21 715	2 218
岡山県	154 710	34 378	30 600	48 769	150 340	10 724	14 769	24 587	37 810	7 540	35 397	6 533
広島県	196 513	63 609	23 163	66 315	191 712	7 075	18 611	29 534	54 953	10 908	47 172	6 014
山口県	136 620	32 065	29 696	43 965	134 456	7 243	12 800	18 564	37 480	7 960	35 163	4 469
徳島県	94 357	11 661	28 774	30 491	91 938	3 782	11 798	19 534	24 582	4 099	21 263	3 392
香川県	77 281	19 105	19 438	22 440	74 510	4 630	8 385	15 357	19 626	3 903	18 411	1 263
愛媛県	122 024	23 418	33 872	38 684	114 452	3 603	13 161	20 934	31 088	5 479	31 625	2 427
高知県	109 236	12 461	31 224	40 681	107 944	6 057	13 028	24 233	28 314	3 596	21 750	2 455
福岡県	265 357	81 432	50 975	80 272	258 720	14 434	52 171	27 708	42 198	22 813	77 773	8 579
佐賀県	91 061	10 977	27 850	31 677	88 730	4 125	9 041	20 123	22 589	3 735	21 981	2 268
長門県	145 178	19 380	41 117	49 458	142 447	7 156	17 737	26 050	32 633	8 499	40 040	4 690
熊本県	161 907	20 512	44 615	61 931	158 476	8 483	17 817	37 308	33 758	6 524	39 559	3 351
大分県	120 027	17 695	34 005	41 569	118 329	5 920	11 417	25 530	29 780	5 358	32 130	2 559
宮崎県	111 559	13 755	34 151	43 288	109 397	4 304	11 186	23 661	26 093	4 711	26 271	3 737
鹿児島県	168 260	18 771	54 658	68 495	165 632	8 015	18 437	34 657	35 195	6 873	48 550	3 263
沖縄県	65 988	5 338	30 491	22 212	59 758	2 256	8 516	10 255	7 591	3 740	24 604	2 019

第 18 章

公務員および選挙

第 18 章 公務員および選挙

地方公務員数の概況

地方公務員とは、いわゆる地方公共団体に勤務する者をいい、その範囲は地方公共団体の職の種類に応じ、きわめて広範かつ多様で、さらにその身分が国家公務員に属する者もあり、複雑多岐にわたっている。

行政部門別、職員区分別に分けてみると、一般職員、教育公務員、警察官、議会職員となり、一般職員をさらに細分すると、一般行政関係、消防関係、企業関係、教育関係に分れる。

一般行政関係の職員とは、前記消防関係、企業関係、教育関係のいずれにも該当しない機関または施設に勤務する者をいい、昭和49年におけるその職員数は府市町村全体で7万9,532人に達し、大阪市の2万6,284人について大阪府の1万7,086人、この2団体で全体の54.5%を占めている。また消防関係は5,956人（うち大阪市3,416人57.4%）、企業関係は1万9,577人（同1万4,186人72.5%）、教育関係は1万5,344人（同4,577人29.8%）となり、一般職員の合計は12万409人（同4万8,463人40.3%）で昨年と比べ大阪市の比重は1.7ポイント低下した。

一方、教育公務員は5万1,773人で、そのうち大阪府が6,514人、大阪市が1万5,630人となり、両者で全体の42.8%を占めている。警察官は1万6,503人（昨年より224人増）、府市町村議員は1,330人で定数が1,346人であるから欠員は16人となっている。

選挙人名簿登録者数

昭和42年7月に住民基本台帳法が公布され、44年7月より同法15条の「選挙人名簿の登録は、住民基本台帳に記録されている者で選挙権を有する者について行なうものとする。」規定が施行された。この結果、従来の永久選挙人名簿への登録の申出制度が廃止され、住民基本台帳に記録されている者を職権で登録することになり、また登録回数についても、選挙時の登録と年1回（9月）の定時登録になり、選挙時にできるだけ多くの有権者が把握できるようになった。

48年9月10日現在の府下の選挙人名簿登録人員は548

万3,269人となり、例年同様女子の登録人員数が男子のそれを4万1,887人上回った。47年同期と比較してみると府下全市町村では9万9,236人の増加となっている。

参議院議員選挙の概況

昭和49年7月7日実施の第10回参議院議員選挙は、狂乱物価・地価暴騰などの経済問題、終盤で話題になった企業ぐるみ選挙をめぐる賛否の論争、参議院における保守逆転の可能性など、いつになく有権者側の関心を高めることになり、全国の投票率は、73.22%と、第2回選挙（昭和25年）の72.19%を上回って史上最高となった。

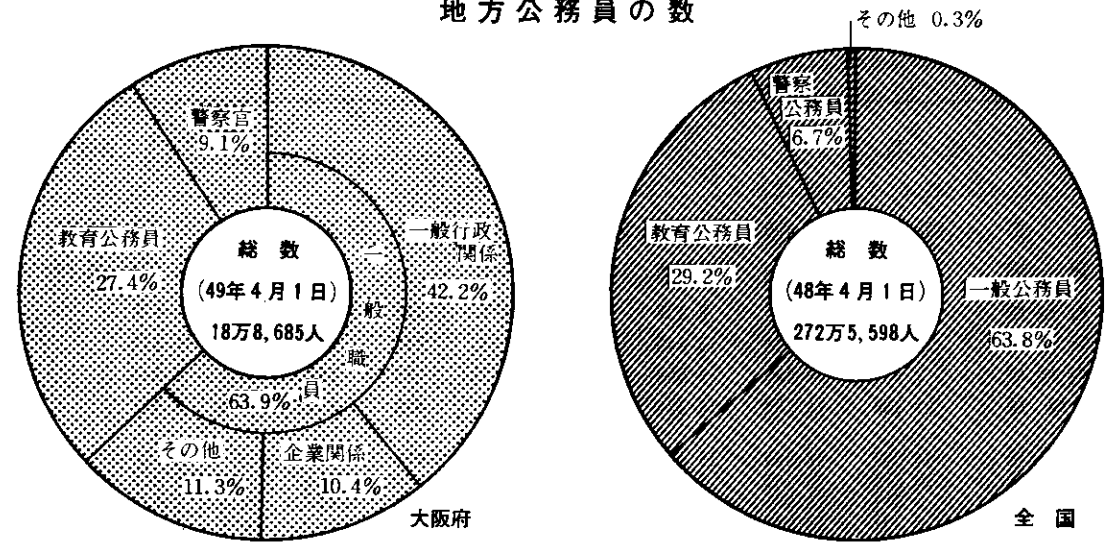
47年暮れの衆議院選に引きつづき、共産党の躍進、社会党の善戦が目立ち、公明党も改選議席数を増したが、野党の中では民社党だけが低迷した。自民党は過半数の議席を確保したものの、野党との差が縮まったことは、狂乱物価によって引き起こされた将来に対する不安感が、良識の府たる参議院における野党の機能を、国民に重視させた結果とみられる。

この傾向は大阪での得票数にも見られた。大阪の当日有権者数は、548万人（男271万人、女277万人）で、投票率は65.69%（男64.23%、女67.11%）で全国の投票率73.22%を下回った。

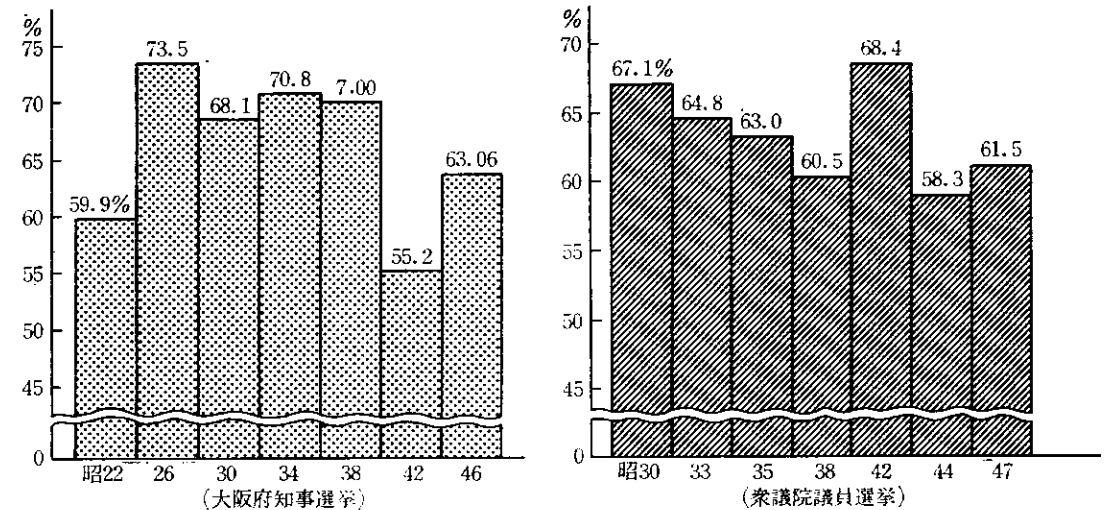
大阪府知事選挙の概況

昭和46年4月11日実施の大阪府知事選挙は、絶好の選挙日よりとなり、出足は順調にのびて戦後最低であった前回の投票率55.12%を約8ポイント上回る投票率となったが、今回の選挙は、大阪で初めて社会党、共産党の共闘による革新候補が立ち、保守対革新の激しい選挙戦となったにもかかわらず、63.06%（男60.8%、女65.3%）と、戦後7回の知事選挙で5番目の投票率となった。

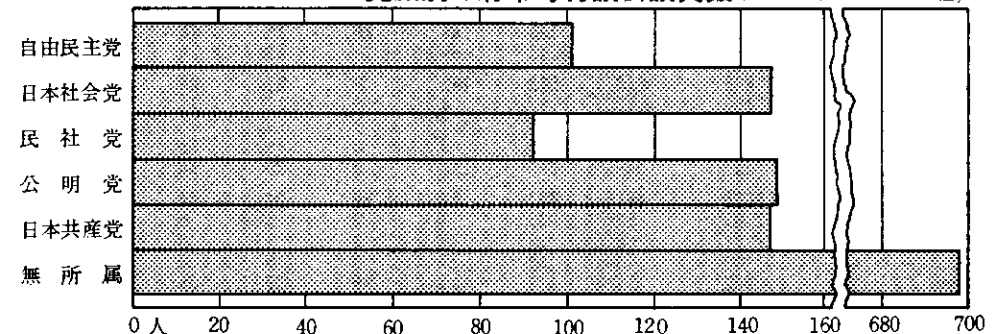
地方公務員の数



選挙の投票率



党派別の府市町村議会議員数 (昭和48年12月31日現在)



第1表 府市町村別地方公務員数

本表は昭和49年4月1日現在のもの、但しa)の教育公務員については同5月1日現在学校基本調査による本務者数を、b)については昭和48年12月31日現在数を掲げてある。なお一般職員合計中に警察関係の一般職員2,298人を含む。各職(職)員は現員であるが総数にも含まれていない。

市町村	総数	一般職員								警察官	府市町村議員数
		合計	一般行政関係			消防関係	企業関係	教育関係	教育公務員		
			計	普通	その他						
総数	188 685	120 409	79 532	65 468	14 064	5 956	19 577	15 344	51 773	16 503	1 330
大阪府	44 736	21 719	17 086	14 640	2 446	-	535	4 098	6 514	16 503	106
大阪地域	21 767	13 794	9 339	7 866	1 473	1 083	1 572	1 800	7 973	-	290
東大阪地域	26 087	18 114	13 440	11 291	2 149	744	1 380	2 550	10 074	-	294
南河内地域	7 151	4 080	3 059	2 737	322	247	360	414	3 071	-	202
泉州地域	22 750	14 239	10 324	8 342	1 982	466	1 544	1 905	8 511	-	344
大阪市	64 093	48 463	26 284	20 592	5 692	3 416	14 186	4 577	15 630	-	94
大塚市	10 273	6 461	5 002	4 033	969	0	483	976	3 812	-	49
和野市	2 819	1 695	1 236	874	362	114	127	218	1 124	-	30
中津市	5 731	3 774	2 867	2 136	731	292	236	379	1 957	-	39
豊池市	1 809	1 241	700	613	87	76	305	160	568	-	30
吹田市	3 924	2 439	1 778	1 366	412	192	172	297	1 485	-	36
吹高市	1 246	856	636	415	221	71	60	89	390	-	26
高井守市	4 629	2 810	1 512	1 448	64	206	618	474	1 819	-	36
高井守市	1 342	866	439	414	25	48	278	101	476	-	30
高井守市	2 742	1 763	1 289	1 065	224	0	159	315	979	-	29
枚方市	3 830	2 444	1 936	1 617	319	0	187	321	1 386	-	35
枚方市	2 621	1 549	1 087	1 036	51	145	96	221	1 072	-	36
八尾市	3 985	2 458	1 831	1 403	428	163	175	289	1 527	-	35
八尾市	1 744	1 154	637	624	13	70	333	114	590	-	30
八尾市	1 241	689	508	485	23	56	55	70	552	-	22
河内市	3 510	2 336	1 743	1 703	40	0	197	396	1 174	-	26
河内市	849	460	319	300	19	53	45	43	389	-	24
河内市	1 744	1 061	793	643	150	69	87	112	683	-	20
河内市	1 663	1 081	758	689	69	85	98	140	582	-	22
河内市	1 940	1 178	827	679	148	85	103	163	762	-	26
箕面市	1 137	751	532	475	57	64	63	92	386	-	27
箕面市	942	606	511	308	203	0	50	45	336	-	22
箕面市	1 283	711	584	568	16	0	59	68	572	-	22
箕面市	2 178	1 431	1 071	988	83	0	110	250	747	-	30
箕面市	1 112	759	528	475	53	60	64	107	353	-	30
高藤市	920	557	418	410	8	0	50	89	363	-	22
高藤市	802	481	394	334	60	0	50	37	321	-	26
高藤市	7 963	5 126	3 702	2 967	735	428	335	661	2 837	-	55
高藤市	692	355	245	240	5	52	28	30	337	-	30
高藤市	667	411	276	261	15	33	39	63	256	-	20
高藤市	708	458	323	290	33	35	30	70	250	-	20
三島郡	366	260	166	164	2	39	17	38	106	-	20
三島郡	366	260	166	164	2	39	17	38	106	-	20
豊能郡	438	211	169	153	16	9	1	32	227	-	36
豊能郡	162	76	58	52	6	6	0	12	86	-	16
豊能郡	276	135	111	101	10	3	1	20	141	-	20
泉北郡	400	281	214	145	69	26	15	26	119	-	20
泉北郡	400	281	214	145	69	26	15	26	119	-	20
泉南郡	1 374	836	670	508	162	0	67	99	538	-	81
泉南郡	235	155	117	113	4	0	17	21	80	-	22
泉南郡	120	63	48	45	3	0	9	6	57	-	13
泉南郡	356	191	140	135	5	0	15	36	165	-	22
泉南郡	663	427	365	215	150	0	26	36	236	-	24
南河内郡	1 232	678	461	407	54	69	64	84	554	-	88
南河内郡	114	63	52	45	7	0	5	6	51	-	16
南河内郡	172	78	60	55	5	3	7	8	94	-	20
南河内郡	137	80	75	52	23	0	5	0	57	-	16
南河内郡	438	252	152	141	11	39	23	38	186	-	18
南河内郡	371	205	122	114	8	27	24	32	166	-	18

資料 大阪府総務部地方課(自治大阪)、大阪府選挙管理委員会、大阪府総務部給与課調

第2表 選挙人名簿登録者数

市町村	昭和47年9月10日現在			昭和48年9月10日現在		
	総数	男	女	総数	男	女
総数	5 384 033	2 676 748	2 707 285	5 483 269	2 720 691	2 762 578
市部計	5 249 159	2 610 967	2 638 192	5 340 770	2 651 173	2 689 597
郡部計	134 874	65 781	69 093	142 499	69 518	72 981
大阪市	2 085 191	1 036 908	1 048 283	2 052 577	1 017 093	1 035 484
大塚市	425 145	210 529	214 616	451 269	223 279	227 990
和野市	114 109	54 183	59 926	115 811	55 042	60 769
中津市	254 883	125 935	128 948	259 759	127 868	131 891
豊池市	66 432	32 978	33 454	66 969	33 020	33 949
吹田市	180 857	91 296	89 561	186 239	93 920	92 319
吹高市	40 216	19 462	20 754	41 158	19 933	21 225
高井守市	183 413	91 686	91 727	198 353	98 819	99 534
高井守市	48 959	22 895	26 064	49 953	23 429	26 524
高井守市	122 913	61 636	61 277	123 207	61 891	61 316
枚方市	162 660	82 448	80 212	173 413	87 364	86 049
枚方市	121 181	61 766	59 415	125 899	64 120	61 779
八尾市	157 484	78 165	79 319	161 838	80 231	81 607
八尾市	53 199	25 089	28 110	55 245	26 176	29 069
八尾市	54 288	26 219	28 069	56 871	27 533	29 338
河内市	149 062	75 493	73 569	158 835	80 350	78 485
河内市	37 544	18 092	19 452	39 806	19 232	20 574
河内市	80 746	39 895	40 851	83 559	41 338	42 221
河内市	67 127	34 565	32 562	70 097	36 177	33 920
河内市	69 554	33 960	35 594	72 858	35 498	37 360
箕面市	43 984	21 939	22 045	47 040	23 613	23 427
箕面市	37 255	18 785	18 470	38 987	19 647	19 340
箕面市	56 990	27 590	29 400	59 193	28 642	30 551
箕面市	92 715	47 327	45 388	93 644	47 860	45 784
箕面市	44 064	23 237	20 827	46 501	24 455	22 046
高藤市	43 102	21 836	21 266	44 635	22 394	22 241
高藤市	36 067	17 619	18 448	37 309	18 230	19 079
高藤市	337 674	168 850	168 824	342 092	170 773	171 319
高藤市	25 633	11 868	13 765	26 811	12 505	14 306
高藤市	30 419	15 505	14 914	32 614	16 551	16 063
高藤市	26 293	13 211	13 082	28 228	14 190	14 038
三島郡	12 453	6 307	6 146	13 541	6 900	6 641
三島郡	12 453	6 307	6 146	13 541	6 900	6 641
豊能郡	11 059	5 281	5 778	11 387	5 448	5 939
豊能郡	4 042	1 955	2 087	4 316	2 105	2 211
豊能郡	7 017	3 326	3 691	7 071	3 343	3 728
泉北郡	10 941	5 358	5 583	11 259	5 468	5 791
泉北郡	10 941	5 358	5 583	11 259	5 468	5 791
泉南郡	50 999	24 065	26 934	53 314	25 266	28 048
泉南郡	9 624	4 594	5 030	10 486	4 996	5 490
泉南郡	5 407	2 469	2 938	5 503	2 514	2 989
泉南郡	13 431	6 300	7 131	13 431	6 300	7 131
泉南郡	7 755	3 608	4 147	7 755	3 608	4 147
泉南郡	14 782	7 094	7 688	15 145	7 265	7 880
南河内郡	49 422	24 770	24 652	52 998	26 436	26 562
南河内郡	4 680	2 304	2 376	4 718	2 309	2 409
南河内郡	6 759	3 307	3 452	7 333	3 603	3 730
南河内郡	3 597	1 742	1 855	3 577	1 722	1 855
南河内郡	18 719	9 392	9 327	21 023	10 434	10 589
南河内郡	15 667	8 025	7 642	16 347	8 368	7 979

資料 大阪府選挙管理委員会

第3表 大阪府選出衆議院議員選挙投票数(第22回~第33回)

Table with columns for district (区), date (分), and voting statistics (当日有権者数, 投票者数, 投票率) for various election rounds from 1947 to 1958.

資料 大阪府選挙管理委員会

第4表 大阪府選出衆議院議員選挙投票数

昭和47年12月10日実施のものである。

Table showing voting statistics for the 1952 election across various municipalities (市郡別) including Osaka, Sakai, and other regions.

資料 大阪府選挙管理委員会

第5表 大阪府選出参議院議員選挙投票数(第1回~第10回)

Table with columns for district (区), date (分), and voting statistics (当日有権者数, 投票者数, 投票率) for the first 10 rounds of the 1950 Senate election.

資料 大阪府選挙管理委員会

第6表 大阪府知事選挙投票数

昭和46年4月11日施行

Table showing voting statistics for the 1951 gubernatorial election across all prefectural municipalities (都道府県).

資料 自治省選挙部選挙課

第7表

市町村長選挙投票数

本表はいずれも昭和48年中に執行されたものである。

Table with columns for 市町村, 当日有権者数 (総数, 男, 女), 投票者数 (総数, 男, 女), and 投票率 (%) (総数, 男, 女). Rows include 河内, 南, 野, 市, etc.

資料 大阪府選挙管理委員会

第8表

市町村議会議員選挙投票数

本表はいずれも昭和48年中に執行されたものである。

Table with columns for 市町村, 当日有権者数 (総数, 男, 女), 投票者数 (総数, 男, 女), and 投票率 (%) (総数, 男, 女). Rows include 茨河, 島, 能, 千, 柏, 羽, 撰, 東, 美, 阪, etc.

資料 大阪府選挙管理委員会

第9表

地方公共団体の長の党派別数

本表は昭和48年12月31日現在のもの。

Table with columns for 公職別, 団体数, 党派別数 (自由民主党, 日本社会党, 民社党, 公明党, 日本共産党, 無所属), and 合計. Rows include 知事, 市長, 町村長, 合計.

資料 大阪府選挙管理委員会

第10表

党派別府市町村議会議員数

本表は昭和48年12月31日現在である。

Table with columns for 市町村, 定数 (条例), 現員総数 (計, 男, 女), and 党派別数 (自由民主党, 日本社会党, 民社党, 公明党, 日本共産党, 無所属). Rows include 総計, 大阪府, 大阪市, etc.

資料 大阪府選挙管理委員会、大阪府議会事務局議事課

第 11 表 都道府県別地方公務員数、選挙人名簿登録者数

地方公務員数は地方公務員給与実態調査によるもので都道府県市町村職員にかかるものである。ただし、教育公務員のうち市町村組合の教育長3,239人と特殊学校の教員16,122人は含まれていない。

都道府県	地方公務員数(昭和48年4月1日現在)				選挙人名簿登録者数 (昭和48年9月10日現在)				
	総数	(うち)一般職員	(うち)教育公務員	(うち)警察官	総数計	男	女	市区部計	郡部計
総数	2 725 598	1 737 792	795 496	183 871	74 996 699 36	292 947 38	703 752	56 279 627 18	717 072
北海道	152 675	98 504	46 377	7 794	3 539 893	1 713 251	1 826 642	2 443 736	1 096 157
道	44 405	28 909	13 786	1 710	980 218	466 451	513 767	574 889	405 329
森	42 780	27 035	14 134	1 611	943 899	446 512	497 387	523 410	420 489
手	50 271	32 804	14 854	2 613	1 290 352	621 418	668 934	753 526	536 826
城	35 870	22 243	12 053	1 574	865 584	405 483	461 101	437 450	428 134
田									
山福次栴群	36 179	23 623	10 956	1 600	856 563	401 954	454 609	577 695	278 868
形	53 603	32 412	18 783	2 408	1 317 043	621 964	695 079	787 992	529 051
島	54 765	33 900	18 209	2 656	1 542 402	753 321	789 081	759 553	782 849
城	39 098	24 199	12 831	2 068	1 123 551	541 920	581 631	723 997	399 554
木	41 624	26 181	13 336	2 107	1 182 826	568 213	614 613	740 348	442 478
馬									
埼玉県	80 445	49 729	25 984	4 732	2 928 073	1 466 672	1 461 401	2 412 720	515 353
玉	81 264	52 681	24 497	4 086	2 579 866	1 287 003	1 292 863	2 100 961	478 905
葉	290 909	192 262	60 815	37 832	8 212 350	4 122 462	4 089 888	8 125 377	86 973
京	122 503	79 624	32 259	10 620	4 133 067	2 114 835	2 018 232	3 918 653	214 414
川	67 006	42 574	21 408	3 024	1 639 888	776 276	863 612	1 006 901	632 987
潟									
東京都	30 055	19 825	8 741	1 489	746 378	351 236	395 142	520 856	225 522
山	29 069	19 004	8 526	1 539	721 125	340 951	380 174	492 485	228 640
川	23 067	15 124	6 748	1 195	528 388	248 314	280 074	349 574	178 814
井	22 603	14 534	7 008	1 061	533 694	253 285	280 409	267 374	266 320
梨	53 281	35 073	15 749	2 459	1 405 071	660 289	744 782	841 192	563 879
野									
岐阜県	44 976	28 409	14 398	2 169	1 244 254	594 940	649 314	745 480	498 774
阜	70 166	43 077	23 045	4 044	2 203 903	1 071 362	1 132 541	1 685 530	518 373
岡	128 581	84 365	35 028	9 188	3 837 372	1 909 287	1 928 085	3 238 749	598 623
知	42 438	27 328	13 110	2 000	1 109 412	526 581	582 831	722 250	387 162
重	24 938	16 104	7 546	1 288	647 504	309 162	338 342	334 949	312 555
賀									
東京都	56 623	36 351	14 909	5 363	1 680 681	808 198	872 483	1 431 108	249 573
都	181 073	115 370	49 424	16 279	5 483 269	2 720 691	2 762 578	5 340 770	142 499
阪	112 604	70 611	33 047	8 946	3 350 116	1 627 128	1 722 988	2 784 300	565 816
庫	25 375	16 156	7 908	1 311	702 181	335 515	366 666	462 287	239 894
良	30 637	19 455	9 577	1 605	755 481	357 566	397 915	455 087	300 394
山									
東京都	16 099	10 907	4 627	565	406 235	188 319	217 916	220 728	185 507
取	24 646	15 574	7 877	1 195	546 356	253 424	292 932	291 960	254 396
根	45 410	28 262	14 643	2 505	1 260 144	599 061	661 083	875 541	384 603
山	60 886	38 991	18 509	3 386	1 794 834	865 175	929 659	1 162 704	632 130
島	40 749	26 313	11 845	2 591	1 086 822	507 119	579 703	811 160	265 662
口									
徳島県	25 012	15 854	7 971	1 187	570 678	267 957	302 721	280 457	290 221
島	24 800	15 934	7 550	1 316	671 746	313 926	357 820	352 687	319 059
川	37 019	22 804	12 380	1 835	1 015 766	470 773	544 993	667 632	348 134
媛	26 031	17 349	7 430	1 252	588 437	272 439	315 998	366 260	222 177
知	92 500	56 849	27 665	7 986	2 876 798	1 345 213	1 531 585	2 111 830	764 968
岡									
佐賀県	23 925	14 895	7 757	1 273	565 627	257 573	308 054	288 487	277 140
賀	44 499	27 238	14 637	2 624	1 035 709	477 738	557 971	636 136	399 573
崎	47 041	29 895	14 835	2 311	1 174 184	535 318	638 866	622 193	551 991
本	34 273	21 229	11 388	1 656	821 293	375 610	445 683	545 296	275 997
分	31 343	19 977	9 807	1 559	727 279	335 564	391 715	478 695	248 584
崎									
熊本県	52 311	31 581	18 369	2 361	1 175 287	527 225	648 062	611 420	563 867
鹿	30 171	16 674	11 599	1 898	595 100	278 273	316 827	397 242	197 858
沖									

第 19 章
教 育

資料 日本統計年鑑、自治省選挙部選挙課、自治省行政局公務員部給与課「地方公務員給与実態調査」