

第 31 表 府県別、道路実延長、自動車数、開通電話数等

本表はいずれも昭和47年3月末現在のものです。道路については規格改良済、未改良の合計、自動車数は登録車両数でトラック、バス、乗用車、特殊車、大型特殊自動車数の合計、輸送実績、貨物人員、開通電話は加入件数、郵便物は引受数の合計である。

都道府県名	道路の実延長	自動車の数	輸送実績				開通電話数	引受内国郵便物数
			輸送トン数		輸送人員			
			自動車	鉄 道	自動車	鉄 道		
全 国	1 036 895.0	14 162 084	4 795 677	195 806	25 320 449	16 026 146	20 044 881	10 130 759
北海道	68 877.5	760 960	352 942	32 172	1 603 612	261 768	742 768	558 225
青森	14 304.3	161 358	74 352	2 667	280 590	43 952	160 300	79 496
岩手	28 730.4	148 347	61 353	4 886	244 017	46 264	176 183	81 667
宮城	18 853.2	228 585	88 018	3 387	444 423	105 460	287 645	150 892
秋田	19 629.8	134 423	50 393	4 201	236 038	50 283	182 588	78 696
山形	11 387.8	171 535	59 924	2 029	214 389	48 179	193 785	75 324
福島	35 070.6	226 294	88 005	6 093	384 023	76 646	265 922	127 243
茨城	59 874.0	314 375	82 787	3 308	481 852	113 346	354 042	103 637
栃木	16 758.5	256 906	77 099	2 260	343 239	73 649	243 169	86 968
群馬	34 539.8	277 704	75 788	2 179	357 252	71 255	242 758	88 878
埼玉県	45 455.4	471 857	130 760	5 156	657 706	486 970	791 551	181 709
千葉県	33 399.2	434 777	122 844	3 060	679 929	420 869	653 842	178 671
東京都	20 637.6	1 816 780	475 990	9 566	3 856 824	5 694 206	3 425 072	2 922 857
神奈川県	14 118.9	724 742	274 105	12 758	1 809 150	1 405 017	1 259 536	364 984
新潟県	36 363.6	299 623	121 720	10 293	466 904	115 236	417 167	140 451
富山県	9 022.3	162 882	57 721	3 788	219 142	95 947	195 125	65 925
石川県	10 545.8	157 725	50 955	982	250 340	56 606	207 965	78 996
福井県	7 766.8	119 880	400 074	1 815	141 451	43 477	125 709	49 878
山梨県	9 590.2	120 889	38 790	1 243	154 745	37 070	149 243	56 988
長野県	47 001.0	313 163	99 216	2 226	425 093	106 675	278 978	163 460
岐阜県	26 231.0	333 246	110 868	2 908	399 287	119 805	317 589	116 939
静岡県	35 039.7	539 499	169 265	5 090	858 251	197 161	521 554	229 679
愛知県	32 937.6	1 059 457	316 764	6 892	1 508 687	668 381	1 089 125	467 887
三重県	23 043.6	213 877	73 490	3 563	307 823	138 709	243 285	95 589
滋賀県	9 342.0	126 005	39 703	1 859	208 738	84 119	143 870	59 216
京都府	11 586.8	298 519	78 057	1 354	626 947	433 997	522 184	261 529
大阪府	11 352.6	988 624	331 329	5 248	1 785 496	2 672 282	1 982 207	1 099 127
兵庫県	23 637.2	515 219	175 994	5 620	1 062 775	828 993	992 764	370 546
奈良県	12 986.8	113 712	40 240	229	197 149	132 947	200 249	67 822
和歌山県	12 964.2	135 488	48 370	1 314	225 241	91 892	194 627	67 839
鳥取県	6 515.7	61 168	30 869	917	127 505	24 338	93 025	42 380
島根県	18 262.4	70 876	33 273	928	131 618	28 650	96 561	57 291
岡山県	30 437.1	214 287	79 807	3 730	342 760	76 503	294 967	143 482
広島県	24 175.8	328 161	114 739	2 695	673 485	136 452	447 951	244 431
山口県	12 342.5	165 086	63 332	9 829	379 383	82 544	210 689	115 548
徳島県	12 788.4	92 477	39 768	290	142 023	28 272	127 856	51 364
香川県	8 313.8	106 405	45 847	592	155 877	49 576	130 944	69 217
愛媛県	14 539.7	143 378	63 237	954	220 965	58 459	208 842	94 175
高知県	13 349.1	95 260	40 343	1 782	136 705	38 375	127 029	54 564
福岡県	29 200.0	459 235	192 332	18 162	1 081 167	441 853	632 099	296 530
佐賀県	8 174.4	89 764	33 515	970	162 240	23 347	110 384	43 888
長門県	17 145.9	112 251	43 808	857	367 979	37 942	200 388	95 548
熊本県	20 752.4	173 020	61 162	3 105	309 485	53 436	187 982	107 003
大分県	13 495.8	130 973	42 850	1 192	231 354	42 585	191 917	80 737
宮崎県	14 613.7	124 933	42 391	1 107	193 791	17 370	132 777	57 474
鹿児島県	20 051.0	168 359	61 488	552	252 999	65 281	207 886	106 009
沖縄県	4 223.7	82 782	...

資料 建設省道路局「道路統計年報」、運輸省大臣官房統計調査部「陸運統計要覧」、郵政省郵務局「郵政統計年報」、日本電信電話公社計画局「都市における電話概況」

第 12 章
商業および貿易

第12章 商業および貿易

商業の概況

昭和47年5月1日現在で実施された商業統計調査によると、大阪府下の商店数は18万4,222店に達し、従業者数は初めて100万人を突破して101万2,215人となり、年間販売額は24兆1,007億1400万円となった。

前回調査（昭和45年）よりも商店数で6.1%、従業者数で4.4%、年間販売額で18.0%の増加をみた。なお10年前にくらべると、それぞれ1.4倍、1.5倍、2.9倍となった。

一方、全国における大阪府の占める割合は、商店数で8.2%、従業者数が10.1%、年間販売額が17.5%であり、東京都についてわが国の商業活動において大きな役割を果している。

業種別の概況

業種別にみると商店数は卸売業が3万84店（構成比16.3%）、小売業が10万7,942店（同58.6%）、飲食店が4万6,196店（同25.1%）であり、それぞれ45年よりも卸売業1.2%増、小売業4.3%増、飲食店14.6%増となり飲食店が大きく伸びている。

また従業者数も卸売業0.9%増、小売業6.5%増、飲食店8.4%増であり、年間販売額でも卸売業16.6%増、小売業29.4%増、飲食店31.0%となっている。

なお、10年前（昭和37年）に比較すると、商店数では卸売業が37.1%増、小売業が29.3%増に対し、飲食店は120.0%増と2倍以上の増加となっており、年間販売額でも卸売業の2.8倍、小売業の3.6倍にくらべ飲食店は5.0倍と著増している。

卸売業、小売業のうちわけをみると、卸売業のうち、各種商品卸売業（総合商社）は7店で、年間販売額は5兆6,589億1500万円と卸売業全体の26.6%を占めている。また家具・建具・じゅう器卸売業が年間販売額で2,939億7700万円（前回は52.8%増）となっており、住生活の変化に伴う需要が増し卸売業界で最高の伸びを示している。

小売業では、飲食料品小売業が年間販売額で6,992億8600万円（前回は28.1%増）となっており、これは小売業全体の28.5%を占め依然として最高である。織物・衣服・身のまわり品小売業は年間販売額で3,376億5500万円（前回は37.3%増）と小売業界で最高の増加率となっている。

一方、小売業に占める百貨店（百貨店法によるもの12店）とスーパー商店（372店）は、商店数は少ないが販売額のシェアでは百貨店が3,551億7800万円（14.5%）、スーパー商店が2,358億6700万円（9.6%）となっており、これら大型の小売店が小売業年間総販売額2兆4,537億6400万円の24.1%を占めるにいたった。

組織・規模別の概況

経営組織のうち、商店の法人・個人別に商店数の構成をみると、卸売業の法人商店は10年前の昭和37年には56.5%であったが、今回調査では64.7%と8.2ポイントの増加となっている。このように卸売業では法人が年々

増加し、卸売業商店の過半数が法人商店である。一方、小売業の法人商店は昭和37年では9.5%、今回調査では13.0%であり、また飲食店の法人商店は昭和37年では8.3%、今回調査では9.4%となっている。

卸売業、小売業、飲食店別に従業者規模別商店数の分布をみると、卸売業では従業者数5～9人が29.2%を占め最も多く、ついで3～4人規模が23.6%、10～19人規模が16.5%、1～2人規模が15.4%となっている。小売業では従業者数1～2人規模が62.2%、飲食店では1～2人規模が50.4%と圧倒的なウエイトを占めており、依然として小売業および飲食店の零細性を示している。

地域別の概況

つぎに、地域別にみると、大阪市を中心に外延的に人口の移動がひろがる、いわゆるドーナツ化現象が年々さかんとなり、それを反映して商業活動も大阪市の周辺都市で商店数や従業者数および年間販売額が年々増加を示している。大阪市での卸売業は府下卸売業全体に対し商店数84.4%、年間販売額95.9%と圧倒的なウエイトを占めており、小売業では府下小売業全体の商店数47.2%、年間販売額59.8%と半数近くを、飲食店では府下飲食店の商店数61.5%、年間販売額75.6%と3/4近くを占めている。しかし、卸売業、小売業、飲食店とも大阪市の周辺都市地域での増加にくらべ停滞し、10年前にくらべると全業種ともウエイトが低下している。なかでも小売業が商店数で11.0ポイント減、年間販売額16.9ポイント減と、飲食店が商店数で15.7ポイント減、年間販売額12.6ポイント減がめだっている。これに対し、北大阪、東大阪、南河内、泉州の地域では45年よりもそれぞれの業種でウエイトを高めており、なかでも南河内地域が全業種の商店数で前回は16.4%増、年間販売額で65.4%増と著しい伸びを示している。

貿易の概況

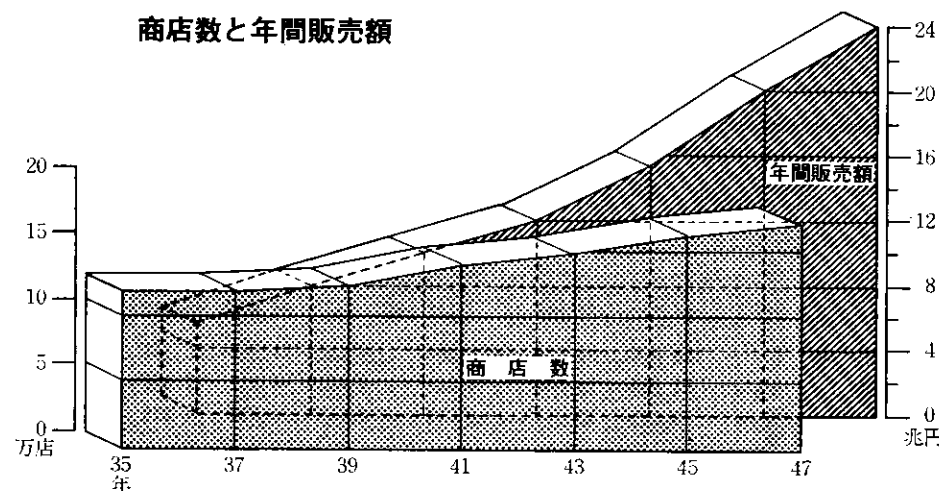
府下の貿易港（大阪港、堺港、岸和田港）における昭和47年の貿易額は、前年比0.5%増の1兆2,864億円であった。このうち輸出は前年比1%増の7,877億円、輸入は前年比0.3%増4,988億円となり、貿易収支は2,889億円の黒字を計上した。

輸出に占める品種別の割合をみると原料別製品が42%、機械類及び輸送用機器類が41%、化学工業生産品が8%であった。一方輸入では、食料に適しない原材料が31%、鉱物性燃料が27%、食料品及び動物が13%であった。

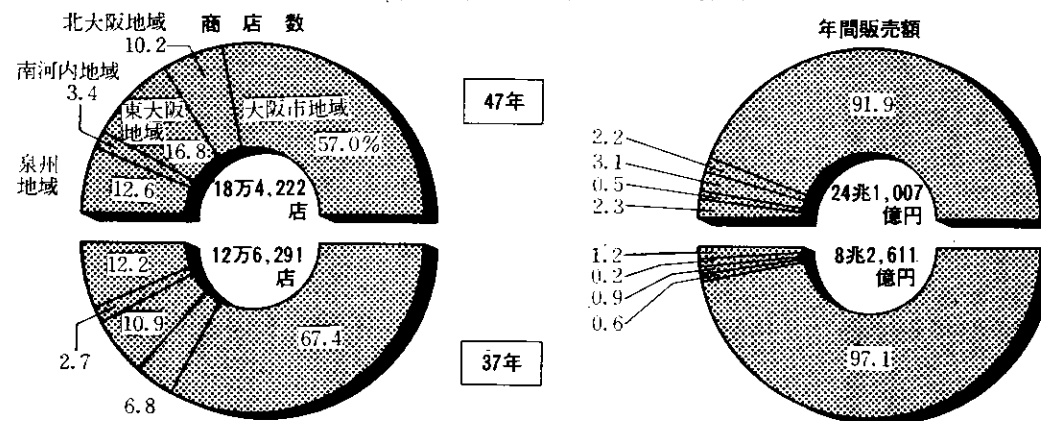
品目でみると輸出では、原料別製品の37%が鉄鋼、同38%が織物用糸、織物及び繊維製品、機械類及び輸送用機器類の38%が輸送用機器、同28%が一般機械、化学工業生産品の55%が元素及び化合物であった。

輸入では、食料に適しない原材料の23%が金属鉱及びくず、同35%が木材及びコルク。鉱物性燃料の76%が石油及び同製品であり、その全てが堺港で輸入された。食料品及び動物では、肉類及び同調製品33.0%と穀物及び同調製品が20%であった。

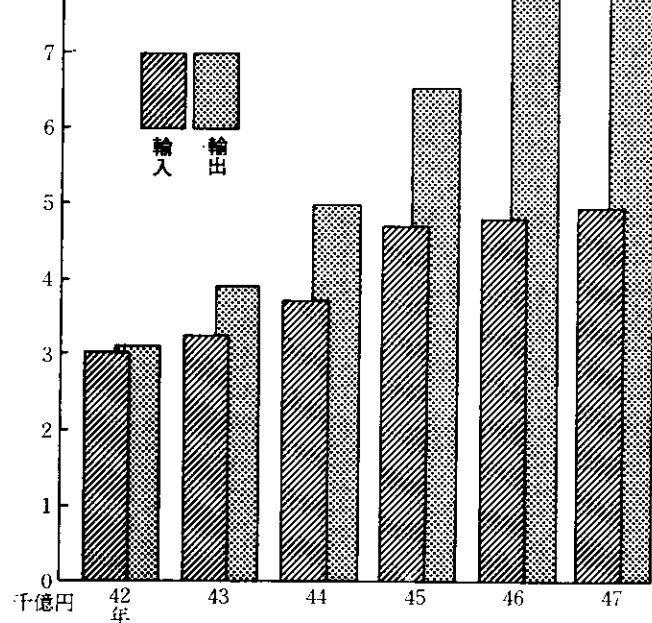
商店数と年間販売額



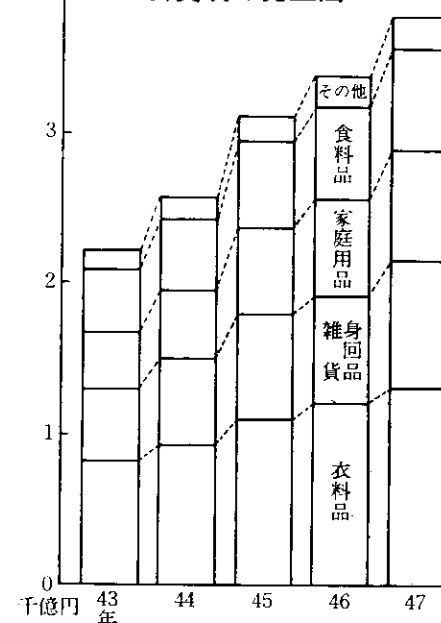
商店数と年間販売額の地域別割合



大阪三港の貿易額



百貨店の売上高



産業小分類別商店数（組織別、規模）

43年は7月1日現在で45年は6月1日現在で47年は5月1日で調査したものである。※は飲食か、自動車販売業が卸売業と小売業に分離され、ガソリンステーションが小売業に移行されている。

Table with columns for industry type (産業分類), organization type (組織別), scale (規模), and counts for various categories like retail, wholesale, and food services.

別)、常時従業者数、商品販売額等

店を含まない、昭和42年5月に日本標準産業分類が改訂され、各種商品卸売業が新設されたはる。

Table with columns for employee count (従業者数), sales amount (年間販売額), and other metrics like repair fees and inventory.

第2表

第1表頭注参照。

市区町村別、業種別の商店数、

市区町村別	総 数			卸 売 業		
	商店数	従業者数	年間販売額	商店数	従業者数	年間販売額
	店	人	万円	店	人	万円
昭和43年	160 104	890 449	1 535 064 093	27 229	423 889	1 376 474 599
45	173 570	969 970	2 042 885 729	29 740	436 124	1 824 001 394
昭和47年	184 222	1 012 215	2 410 071 392	30 084	440 173	2 126 483 585
市 部	181 214	1 004 508	2 406 643 268	29 973	439 609	2 125 443 998
郡 部	3 008	7 707	3 428 124	111	564	1 039 587
大 阪 市	104 929	736 629	2 215 820 185	25 400	396 285	2 039 916 325
北都福此東 島花	8 829	115 644	596 784 967	2 546	61 793	567 157 047
	3 142	13 449	10 111 257	400	3 349	5 631 947
	4 268	29 349	68 919 483	1 796	18 676	62 963 771
	1 712	5 816	3 763 473	107	1 031	1 933 529
	6 976	144 063	908 638 051	4 742	126 106	898 024 030
西港大天南 王寺	5 151	59 635	176 336 517	2 780	48 312	170 952 131
	2 771	9 867	6 971 861	277	2 400	4 124 299
	2 369	7 884	6 057 266	291	2 117	3 859 559
	3 414	24 487	29 968 208	1 111	12 587	24 094 223
	8 390	89 342	148 422 448	2 307	38 792	115 545 267
浪大西東東 淀川成	3 766	24 696	41 584 705	1 619	15 026	34 798 248
	1 763	13 897	39 248 429	457	8 511	36 031 134
	2 611	10 861	10 856 579	284	2 569	5 181 552
	7 044	29 510	25 641 353	912	7 956	16 740 261
	4 109	17 135	18 896 189	1 010	8 271	15 323 567
生野東野吉 旭城阿住	6 361	20 933	15 819 822	1 060	6 336	10 452 020
	3 054	11 253	8 525 859	327	2 361	3 702 804
	5 425	19 696	22 739 824	605	6 173	17 044 719
	4 602	20 066	15 491 945	631	4 605	6 744 004
	6 103	21 841	17 518 604	622	6 197	11 074 805
東西住吉成	7 116	26 706	28 734 587	989	8 410	20 076 268
	5 953	20 499	14 788 758	527	4 707	8 461 140
堺岸豊池吹 和田中田	11 017	43 525	29 875 371	923	8 204	14 053 482
	3 162	11 332	7 625 894	239	2 079	3 350 266
	5 673	20 962	18 153 417	219	2 695	8 244 745
	1 616	6 162	4 203 521	72	607	1 208 391
	2 905	12 033	9 608 416	197	2 284	4 666 464
泉大槻塚口方 高貝守枚	1 425	5 689	6 699 123	237	1 993	4 804 319
	3 457	11 737	6 480 327	141	952	1 192 067
	1 358	3 955	2 391 858	81	602	1 030 584
	4 039	12 384	8 506 199	221	1 610	3 367 016
	2 934	10 428	5 790 916	107	855	1 172 092
茨木尾野 八泉佐	2 590	9 951	7 617 122	159	1 377	3 078 753
	3 611	11 402	8 088 983	195	2 101	4 067 160
	1 396	4 951	2 957 198	78	622	912 070

従業者数、年間販売額

小 売 業			飲 食 店		
商店数	従業者数	年間販売額	商店数	従業者数	年間販売額
店	人	万円	店	人	万円
98 595	318 623	139 030 820	34 280	147 937	19 558 674
103 492	351 537	189 704 540	40 338	182 309	29 179 795
107 942	374 475	245 376 444	46 196	197 567	38 211 363
105 471	368 575	243 179 522	45 770	196 324	38 019 748
2 471	5 900	2 196 922	426	1 243	191 615
51 072	201 001	146 965 153	28 457	139 343	28 938 707
2 551	18 976	21 207 634	3 732	34 875	8 420 286
1 831	6 061	3 712 140	911	4 039	767 170
1 666	7 729	5 439 856	806	2 944	515 856
1 077	3 288	1 620 713	528	1 497	209 231
1 093	9 388	8 837 781	1 141	8 569	1 776 240
1 403	7 091	4 705 084	968	4 232	679 302
1 579	4 774	2 389 552	915	2 693	458 010
1 438	4 125	1 949 366	640	1 642	248 341
1 461	6 941	4 772 044	842	4 959	1 101 941
2 218	22 035	25 585 299	3 865	28 515	7 291 882
1 344	5 995	6 033 072	803	3 675	753 385
859	3 829	2 979 249	447	1 557	238 046
1 668	6 396	5 358 732	659	1 896	316 295
4 229	13 726	7 565 437	1 903	7 828	1 335 655
2 296	6 494	3 206 178	803	2 370	366 444
3 955	10 955	4 789 371	1 346	3 642	578 431
1 968	6 605	4 460 761	759	2 287	362 294
3 553	10 060	5 228 369	1 267	3 463	466 736
2 691	10 190	7 782 641	1 280	5 271	965 300
3 964	11 649	5 845 296	1 517	3 995	598 503
4 719	14 405	8 083 234	1 408	3 891	575 085
3 509	10 289	5 413 344	1 917	5 503	914 274
7 515	24 776	13 995 088	2 579	10 545	1 826 801
2 332	7 170	3 955 997	591	2 083	319 631
3 946	13 649	9 198 205	1 508	4 618	710 467
1 205	4 204	2 744 968	339	1 351	250 162
2 021	7 447	4 569 599	687	2 302	372 353
916	2 720	1 629 815	272	976	264 989
2 609	8 557	4 945 634	707	2 228	342 626
1 074	2 689	1 263 219	203	664	98 055
2 656	7 662	4 713 360	1 162	3 112	425 823
2 192	7 151	4 246 975	635	2 422	371 849
1 801	6 256	4 154 320	630	2 318	384 049
2 738	7 457	3 729 235	678	1 844	292 588
1 074	3 584	1 920 259	244	745	124 869

第 2 表

市区町村別、業種別の商店数、

市区町村別	総 数			卸 売 業		
	商店数	従業者数	年間販売額	商店数	従業者数	年間販売額
	店	人	万円	店	人	万円
富田林市	1 048	3 259	1 748 559	61	324	416 191
寝屋川市	3 956	13 114	8 357 016	172	1 770	2 956 768
河内長野市	811	2 362	1 037 200	39	209	187 360
松原市	1 762	4 803	2 341 145	55	218	239 598
大東市	1 350	4 448	2 963 957	45	450	818 449
和泉市	1 638	4 831	2 575 232	69	580	917 773
箕面市	812	3 411	3 241 332	47	894	2 068 195
柏原市	852	2 486	1 335 937	39	267	359 882
羽曳野市	1 099	2 913	1 565 559	72	394	60 7768
門真市	2 812	8 547	5 656 945	79	937	2 097 464
摂津市	1 265	4 311	4 008 967	131	1 099	2 669 601
高石市	970	2 915	1 312 392	26	230	337 859
藤井寺市	710	2 562	1 299 410	25	125	164 434
東大阪	10 265	38 395	32 967 766	785	9 354	20 022 895
泉南	636	1 724	711 400	16	107	86 736
四條市	660	2 004	1 009 584	24	197	144 076
交野市	456	1 283	692 337	19	188	285 215
三島郡	255	731	614 785	12	77	353 426
島本町	255	731	614 785	12	77	353 426
豊能郡	276	662	188 807	16	45	13 288
東能勢村	72	175	53 477	6	19	5 160
能勢町	204	487	135 330	10	26	8 128
泉北郡	334	822	291 873	6	27	29 628
忠岡町	334	822	291 873	6	27	29 628
泉南郡	1 270	3 382	1 229 864	45	207	206 553
熊取町	214	534	212 736	10	29	20 760
田尻町	228	590	232 442	10	36	32 530
南東町	346	957	316 060	16	x	x
鳥取町	146	350	147 912	2	x	x
岸町	336	951	320 714	7	46	57 870
南河内郡	873	2 110	1 102 795	32	208	436 692
太河町	91	x	x	2	x	x
子母沢町	129	231	69 606	7	x	x
早稲町	61	x	x	-	-	-
狭山町	301	838	399 944	11	60	102 839
美原町	291	755	544 239	12	119	312 863

従業者数、年間販売額 (続)

小 売 業			飲 食 店		
商店数	従業者数	年間販売額	商店数	従業者数	年間販売額
店	人	万円	店	人	万円
839	2 421	1 249 835	148	514	82 533
2 729	8 095	4 936 554	1 055	3 249	463 694
635	1 730	797 418	137	423	52 422
1 362	3 664	1 973 496	345	921	128 051
976	2 940	1 978 276	329	1 058	167 232
1 251	3 385	1 549 417	318	866	108 042
638	1 991	1 074 305	127	526	98 832
657	1 812	918 043	156	407	58 012
868	2 100	901 896	159	419	55 895
1 926	5 322	3 224 311	807	2 288	335 170
815	2 337	1 216 359	319	875	123 007
776	2 195	909 214	168	490	65 319
545	1 918	1 052 759	140	519	82 217
6 906	20 644	11 581 734	2 574	8 397	1 363 137
524	1 336	581 231	96	281	43 433
504	1 452	820 674	132	355	44 834
369	910	382 173	68	185	24 949
204	553	245 765	39	101	15 594
204	553	245 765	39	101	15 594
230	539	166 955	30	78	8 564
52	123	44 692	14	33	3 625
178	416	122 263	16	45	4 939
277	670	242 819	51	125	19 426
277	670	242 819	51	125	19 426
1 041	2 575	925 488	184	600	97 823
175	439	185 775	29	66	6 201
195	468	184 380	23	86	15 532
284	x	x	46	182	30 410
121	x	x	23	56	7 662
266	695	224 826	63	210	38 018
719	1 563	615 895	122	339	50 208
81	x	x	8	19	2 565
113	x	x	9	x	x
59	x	x	2	x	x
236	600	270 656	54	178	26 449
230	517	213 605	49	119	17 771

第3表

市区町村別、経営組織別、

第1表頭注参照。

市区町村別	商店総数	組織別		規模				
		法人	個人	1~2人	3~4人	5~9人	10~19人	20~29人
昭和43年	160 104	31 084	129 020	86 259	38 060	21 273	8 246	2 490
45	173 570	35 861	137 709	90 117	43 378	24 159	9 265	2 662
昭和47年	184 222	39 564	144 658	95 029	46 681	26 220	9 340	2 881
市部計	181 214	39 391	141 823	92 939	46 032	26 003	9 301	2 876
郡部計	3 008	173	2 835	2 090	649	217	39	5
大阪市	104 929	29 296	75 633	46 628	27 683	17 879	7 099	2 256
北都福此東	8 829	4 357	4 472	1 916	2 326	2 358	1 171	417
島花	3 142	685	2 457	1 602	856	467	151	29
	4 268	1 443	2 825	1 521	1 232	987	332	90
	1 712	212	1 500	932	513	199	46	14
	6 976	4 744	2 232	1 189	1 482	1 912	1 064	419
西港大天南	5 151	2 867	2 284	1 155	1 313	1 303	715	257
王寺	2 771	386	2 385	1 503	740	396	89	25
	2 369	347	2 022	1 343	641	281	72	22
	3 414	1 231	2 183	1 207	912	752	330	103
	8 390	3 516	4 874	2 325	2 288	1 987	995	292
浪大西東東	3 766	1 110	2 656	1 310	1 152	785	307	100
速淀川	1 763	518	1 245	788	458	285	134	31
淀川	2 611	366	2 245	1 527	662	295	79	17
成	7 044	1 260	5 784	3 762	1 920	945	256	81
	4 109	883	3 226	2 150	1 159	545	172	33
生野	6 361	759	5 602	3 799	1 690	651	158	32
旭城阿住	3 054	464	2 590	1 752	745	399	111	20
東野	5 425	637	4 788	3 322	1 317	536	154	42
倍吉	4 602	872	3 730	2 512	1 195	610	179	62
	6 103	755	5 348	3 630	1 552	642	170	57
東西住吉	7 116	1 175	5 941	3 982	1 885	861	267	69
	5 953	709	5 244	3 401	1 645	683	147	44
堺岸豊池吹	11 017	1 668	9 349	6 405	2 657	1 328	404	113
和田	3 162	420	2 742	1 885	748	357	113	25
中田	5 673	788	4 885	3 316	1 462	643	152	36
市市市	1 616	302	1 314	882	427	223	52	14
	2 905	516	2 389	1 562	747	412	109	40
泉大津	1 425	232	1 193	773	364	194	50	29
高貝守枚	3 457	529	2 928	2 103	808	375	118	34
槻塚口方	1 358	137	1 221	884	304	119	38	10
	4 039	368	3 671	2 781	792	330	83	24
	2 934	466	2 468	1 670	770	352	97	19
茨八泉	2 590	456	2 134	1 411	691	343	98	18
木尾	3 611	365	3 246	2 413	738	331	84	23
佐野	1 396	186	1 210	829	329	162	53	9

資料 大阪府企画部統計課「商業統計調査結果表」

規模別、業種別の商店数

別			業種別						
30~49人	50~99人	100人以上	総数	一般卸売業	各種商売	繊維品卸売業 (衣服、身のまわり品を除く)	衣服、身のまわり品卸売業	農畜産物、水産物卸売業	
1 898	1 178	700	27 229	27 165	14	1 681	3 687	2 090	
1 959	1 323	707	29 740	29 688	24	1 899	4 080	2 183	
2 080	1 312	679	30 084	30 025	27	1 987	4 163	2 153	
2 074	1 310	679	29 973	29 918	27	1 984	4 158	2 141	
6	2	-	111	107	-	3	5	12	
1 669	1 093	622	25 400	25 363	27	1 898	3 887	1 860	
320	198	123	2 546	2 543	6	85	199	147	
20	11	6	400	400	-	16	68	9	
45	39	22	1 796	1 796	-	26	73	692	
7	-	1	107	107	-	3	5	3	
376	308	226	4 742	4 720	15	1 246	1 384	25	
212	144	52	2 780	2 775	1	138	204	30	
16	2	-	277	276	-	2	5	16	
8	2	-	291	289	-	2	5	6	
64	34	12	1 111	1 111	-	36	227	23	
255	152	96	2 307	2 306	3	178	345	56	
58	40	14	1 619	1 619	-	17	146	298	
32	25	10	457	457	1	12	40	12	
17	6	8	284	284	-	2	8	2	
35	31	14	912	912	-	38	397	21	
32	11	7	1 010	1 009	-	14	81	53	
21	7	3	1 060	1 060	-	16	78	184	
20	4	3	327	327	-	11	56	6	
30	18	6	605	605	-	12	62	19	
30	10	4	631	631	-	15	191	20	
27	20	5	622	621	-	5	85	20	
25	21	6	989	988	-	17	121	188	
19	10	4	527	527	1	7	107	30	
59	38	13	923	920	-	9	22	77	
23	10	1	239	238	-	7	9	24	
37	19	8	219	219	-	-	9	7	
13	4	1	72	72	-	1	3	4	
19	15	1	197	196	-	-	5	8	
11	4	-	237	237	-	42	94	5	
12	6	1	141	141	-	-	4	3	
3	-	-	81	79	-	2	5	9	
17	9	3	221	221	-	4	12	9	
16	8	2	107	107	-	1	3	9	
19	8	2	159	158	-	-	4	11	
10	9	3	195	195	-	4	9	6	
10	4	-	78	77	-	1	4	11	

第3表

市区町村別、経営組織別、

市区町村別	業種									
	卸					売				
	食料、飲料卸	医薬品卸	化学製品卸	鉱物、金属材料卸	機械器具卸	建築材料卸	家具、建具、じゅう器卸	再生資源卸	その他の卸	
昭和43年	2 811	659	1 355	2 099	4 685	2 890	1 121	801	3 272	
45	2 895	706	1 532	2 122	5 309	3 242	1 181	903	3 612	
昭和47年	2 789	724	1 633	2 192	5 287	3 247	1 374	804	3 645	
市部計	2 767	721	1 633	2 190	5 279	3 207	1 370	800	3 641	
郡部計	22	3	-	2	8	40	4	4	4	
大阪市	1297	596	1 480	1 981	4 564	1 989	1 125	593	3 166	
北都福此東	278	71	241	211	791	134	98	35	247	
島島花	39	13	21	24	69	54	22	13	52	
此東	333	13	34	70	368	48	37	25	77	
福	7	4	6	8	18	26	3	18	6	
此東	72	210	430	158	441	106	119	15	499	
西港大天南	100	18	151	571	789	240	130	37	366	
正王寺	19	3	6	43	59	71	8	22	22	
天南	15	2	9	52	52	69	6	39	32	
王寺	70	16	78	47	186	66	70	10	282	
南	143	31	138	188	427	109	159	30	499	
浪大西東東	196	14	54	117	267	140	75	75	220	
速淀川	39	16	26	30	157	41	15	27	41	
淀川	15	7	16	44	72	43	10	46	19	
東東	66	17	23	39	97	103	28	27	56	
成	144	24	49	120	230	59	51	18	166	
生野	182	21	46	77	120	104	55	32	145	
旭城阿住	38	9	18	14	60	42	17	15	41	
東野	72	16	29	64	93	91	36	36	75	
倍吉	64	28	32	16	66	58	33	14	93	
吉	64	20	23	28	70	166	50	17	73	
東西	196	27	36	33	73	129	55	17	96	
住成	45	16	14	27	59	90	48	24	59	
堺岸豊池吹	138	27	34	49	178	198	49	30	109	
和田	54	10	6	12	34	51	5	9	17	
中田	23	12	9	11	50	67	8	7	16	
田	17	1	-	1	7	23	5	2	8	
吹	31	5	2	7	40	42	19	16	21	
泉高貝守枚	10	4	4	7	21	26	4	13	7	
大槻塚口方	17	5	4	6	20	53	11	9	9	
津市市市市	16	3	3	5	8	11	1	9	7	
市市市市市	32	6	9	7	42	61	12	6	21	
市市市市市	8	2	2	4	8	53	5	5	7	
茂八泉	30	4	6	4	27	48	5	6	13	
木尾野	18	3	5	15	25	52	18	18	22	
佐野	15	1	2	2	5	19	4	10	3	

規模別、業種別の商店数(続)

業種	代理店 仲立業	総数	業別					飲食店	
			各種商品 小売業	織物、衣服、 身のまわり 品小売業	飲食料品 小売業	自動車、自 転車小売業	家具、建具、 じゅう器 小売業		その他の 小売業
	64	98 595	73	15 993	47 063	2 310	10 087	23 069	34 280
	52	103 492	79	16 808	47 943	2 679	10 600	25 383	40 338
	59	107 942	101	17 333	48 730	2 891	11 291	27 596	46 196
	55	105 471	101	17 033	47 487	2 805	11 071	26 974	45 770
	4	2 471	-	300	1 243	86	220	622	426
	37	51 072	49	9 251	21 623	1 343	5 434	13 372	28 457
	-	2 551	7	743	666	38	232	865	3 732
	-	1 831	2	375	752	38	197	467	911
	-	1 666	-	279	665	104	181	437	806
	-	1 077	3	158	565	19	102	230	528
	22	1 093	3	194	324	41	72	459	1 141
	5	1 403	-	229	514	60	182	418	968
	1	1 579	-	248	760	46	146	379	915
	2	1 438	-	250	688	27	134	339	640
	-	1 461	5	291	507	40	152	466	842
	1	2 218	8	678	637	38	215	642	3 865
	-	1 344	-	199	483	60	257	345	803
	-	859	2	111	406	33	95	212	447
	-	1 668	-	235	803	60	155	415	659
	-	4 229	3	658	2 049	83	417	1 019	1 903
	1	2 296	2	500	911	80	245	558	803
	-	3 955	2	665	1 799	96	416	977	1 346
	-	1 968	2	343	858	55	208	502	759
	-	3 553	1	520	1 713	98	361	860	1 267
	-	2 691	2	499	1 100	55	299	736	1 280
	1	3 964	3	641	1 819	80	434	987	1 517
	1	4 719	3	748	2 076	112	574	1 206	1 408
	-	3 509	1	687	1 528	80	360	853	1 917
	3	7 515	7	1 085	3 586	216	758	1 863	2 579
	1	2 332	1	342	1 110	83	246	550	591
	-	3 946	5	617	1 844	101	404	975	1 508
	-	1 205	2	186	547	26	129	315	339
	1	2 021	4	284	947	62	201	523	687
	-	916	2	133	442	31	91	217	272
	-	2 609	-	333	1 282	69	279	646	707
	2	1 074	1	146	529	29	81	288	203
	-	2 656	1	386	1 217	87	301	664	1 162
	-	2 192	3	267	1 069	44	239	570	635
	1	1 801	-	241	865	48	181	466	630
	-	2 738	6	368	1 384	62	285	633	678
	1	1 074	1	161	493	50	109	260	244

市区町村別、経営組織別、

市区町村別	商店総数	組織別		規模				
		法人	個人	1~2人	3~4人	5~9人	10~19人	20~29人
富田林市	1 048	122	926	647	259	95	38	6
寝屋川市	3 956	466	3 490	2 526	928	349	103	16
河内長野市	811	70	741	484	231	78	11	5
松原市	1 762	166	1 596	1 214	373	135	25	6
大東市	1 350	152	1 198	837	322	135	36	9
和泉市	1 638	122	1 516	1 046	407	128	39	12
箕面市	812	154	658	456	199	106	26	9
柏野市	852	87	765	516	220	96	13	6
羽曳野市	1 099	69	1 030	734	254	84	21	6
門真市	2 812	275	2 537	1 837	686	229	33	5
摂津市	1 265	163	1 102	742	346	128	27	11
高石市	970	94	876	589	263	96	15	5
藤井寺市	710	90	620	399	186	89	24	6
東泉市	10 265	1 490	8 775	6 227	2 426	1 060	307	113
南東市	636	41	595	419	148	55	9	4
四交市	660	63	597	423	158	55	16	5
交野市	456	38	418	301	106	37	8	2
三島郡	255	28	227	161	64	24	4	1
島本町	255	28	227	161	64	24	4	1
豊能郡	276	10	266	194	61	17	4	-
東能勢町	72	6	66	49	15	8	-	-
能勢町	204	4	200	145	46	9	4	-
泉北郡	334	16	318	245	85	24	6	1
忠岡町	334	16	318	245	85	24	6	1
泉南郡	1 270	57	1 213	865	286	95	16	3
熊取町	214	9	205	139	60	11	4	-
南取町	228	12	216	163	45	15	2	3
海取町	346	17	329	237	75	27	5	-
東牟婁郡	146	6	140	102	31	13	-	-
岬町	336	13	323	224	75	29	5	-
南河内郡	873	62	811	625	180	57	9	-
大河町	91	1	90	68	20	2	1	-
千早町	129	4	125	113	12	4	-	-
狭山町	61	-	61	51	7	3	-	-
美原町	301	40	261	190	75	30	6	-
美原町	291	17	274	203	66	18	2	-

規模別、業種別の商店数(続)

別			業種別					
30~49人	50~99人	100人以上	総数	一般卸売業計	各種商品卸売業	繊維品卸売業(衣服、身のまわり品を除く)	衣服、身のまわり品卸売業	農畜産物、水産物卸売業
2	1	-	61	61	-	-	1	7
20	8	6	172	172	-	-	3	4
1	1	-	39	38	-	-	-	-
7	2	-	55	55	-	-	2	4
6	5	-	45	45	-	1	-	1
4	1	1	69	65	-	4	1	12
10	5	1	47	47	-	5	10	2
1	-	-	39	39	-	-	1	3
-	-	-	72	72	-	-	-	32
14	4	4	79	79	-	-	4	-
7	4	-	131	131	-	-	1	2
-	1	1	26	26	-	1	1	-
4	2	-	25	23	-	-	2	1
77	46	9	785	783	-	3	60	23
1	-	-	16	16	-	-	-	4
2	1	-	24	24	-	-	1	-
-	2	-	19	19	-	-	-	3
1	-	-	12	12	-	-	1	-
1	-	-	12	12	-	-	1	-
-	-	-	16	12	-	-	-	-
-	-	-	6	6	-	-	-	-
-	-	-	10	6	-	-	-	-
-	-	-	6	6	-	-	-	-
-	-	-	6	6	-	-	-	-
4	1	-	45	45	-	1	4	9
-	-	-	10	10	-	-	3	1
-	-	-	10	10	-	1	1	1
1	1	-	16	16	-	-	-	6
-	-	-	2	2	-	-	-	-
3	-	-	7	7	-	-	-	1
1	1	-	32	32	-	1	-	3
-	-	-	2	2	-	-	-	-
-	-	-	7	7	-	-	-	-
-	-	-	-	-	-	-	-	-
-	-	-	11	11	-	-	-	-
1	1	-	12	12	-	1	-	3

第3表

市区町村別、経営組織別、

市区町村別	業種別									
	卸									
	食料、飲料 卸売業	医薬品、 化粧品卸売業	化学製品 卸売業	鉱物、金属 材料卸売業	機械器具 卸売業	建築材料 卸売業	家具、建具、じ ゅう器等卸売業	再生資源 卸売業	その他の 卸売業	
富田林市市	14	3	3	3	5	18	2	2	3	
寝屋川市	22	2	3	1	31	59	10	26	11	
河内長野市	3	-	1	2	4	26	1	-	1	
松原市	5	2	1	1	6	26	5	-	3	
大東市	4	-	1	4	7	23	1	1	2	
和箕市	14	-	1	3	9	15	3	1	2	
箕面市	3	-	-	1	5	16	3	-	2	
柏野市	6	3	1	3	4	13	-	2	3	
羽曳野市	5	-	1	-	4	18	-	1	11	
門真市	6	3	5	2	7	33	12	2	5	
摂高市	12	4	3	3	8	77	7	7	7	
高槻市	5	-	1	1	3	11	1	-	2	
藤井寺市	4	1	1	1	1	7	4	1	-	
東大阪市	48	22	43	54	151	149	50	23	157	
泉南	4	1	-	-	2	2	-	1	2	
四交市	5	1	1	-	2	10	-	-	2	
交野市	1	-	1	-	1	11	-	-	2	
三島郡	1	-	-	-	1	6	-	3	-	
島本町	1	-	-	-	1	6	-	3	-	
豊能郡	2	-	-	-	-	8	-	1	1	
東能勢村	1	-	-	-	-	5	-	-	-	
能勢町	1	-	-	-	-	3	-	1	1	
泉北郡	-	1	-	-	-	4	-	-	-	
忠岡町	-	1	-	-	-	4	-	-	-	
泉南郡	13	2	-	1	3	9	2	-	1	
熊取町	1	1	-	-	-	3	-	-	1	
泉南	2	-	-	1	3	1	-	-	-	
泉南	6	-	-	-	-	3	1	-	-	
泉南	1	1	-	-	-	1	-	-	-	
泉南	3	-	-	-	-	2	1	-	-	
南河内郡	6	-	-	1	4	13	2	-	1	
大河町	1	-	-	-	-	1	-	-	-	
子早町	4	-	-	-	-	3	-	-	-	
赤阪町	-	-	-	-	-	-	-	-	-	
狭山町	1	-	-	-	2	5	2	-	1	
美原町	-	-	-	1	2	4	-	-	1	

規模別、業種別の商店数(続)

業種別	別								
	代理商業 仲立業	総数	小売業	織物、衣服、 身のまわり 品小売業	飲食料品 小売業	自動車、自 転車小売業	家具、建具、 じゅう器 業小売業	その他の 小売業	飲食店
	-	839	2	113	353	25	105	241	148
	-	2 729	-	422	1 303	71	277	656	1 055
	1	635	-	84	309	18	75	149	137
	-	1 362	1	167	676	31	155	332	345
	-	976	-	130	485	22	94	245	329
	4	1 251	1	200	574	34	125	317	318
	-	638	-	61	321	12	57	187	127
	-	657	-	84	325	15	69	164	156
	-	868	2	86	442	28	87	223	159
	-	1 926	-	341	875	39	191	480	807
	-	815	2	98	414	20	79	202	319
	-	776	2	108	380	15	77	194	168
	2	545	-	86	262	10	59	128	140
	2	6 906	6	1 070	3 145	163	747	1 775	2 574
	-	524	3	72	245	25	49	130	96
	-	504	-	78	235	14	47	130	132
	-	369	-	33	205	12	40	79	68
	-	204	-	29	103	4	19	49	39
	-	204	-	29	103	4	19	49	39
	4	230	-	18	100	13	33	66	30
	-	52	-	5	26	2	8	11	14
	4	178	-	13	74	11	25	55	16
	-	277	-	36	147	10	16	68	51
	-	277	-	36	147	10	16	68	51
	-	1 041	-	141	522	38	93	247	184
	-	175	-	19	93	10	15	38	29
	-	195	-	37	86	6	17	49	23
	-	284	-	36	142	9	25	72	46
	-	121	-	21	63	6	10	21	23
	-	266	-	28	138	7	26	67	63
	-	719	-	76	371	21	59	192	102
	-	81	-	9	37	2	10	23	8
	-	113	-	7	63	3	7	33	9
	-	59	-	9	34	1	4	11	2
	-	236	-	23	119	9	20	65	54
	-	230	-	28	118	6	18	60	49

第 4 表

貿易港の輸出入額

本表は輸出入申告書および船舶入出港届等の通関上の資料に基づいて作成したものである。原則として輸出額は本船渡価額、輸入額は到着価額である。貿易港とは大阪港、堺港、岸和田港の3港である。

年次	総額	輸出額	輸入額	輸出超過額
昭和 36 年	320 078 289	140 822 342	179 255 947	-38 433 605
37	304 215 159	158 338 774	145 876 385	12 462 389
38	330 941 124	161 773 243	169 167 881	-7 394 638
39	396 583 765	198 573 744	198 010 021	563 723
40	457 082 629	243 392 472	213 690 157	29 702 315
41	543 551 755	294 754 501	248 797 254	45 957 247
42	620 511 277	314 270 405	306 240 872	8 029 533
43	720 410 115	393 232 070	327 178 045	66 054 025
44	876 005 583	501 419 267	374 586 316	126 832 951
45	1 132 456 547	659 157 663	473 298 884	185 858 779
昭和 46 年	1 280 732 946	798 671 265	482 061 681	316 609 584
1 月	77 070 296	38 160 947	38 909 349	-748 402
2	99 557 880	62 087 655	37 470 225	24 617 430
3	110 736 322	68 611 094	42 125 228	26 485 866
4	103 030 525	61 092 996	41 937 529	19 155 467
5	105 380 682	60 174 400	45 206 282	14 968 118
6	110 971 218	67 880 902	43 090 316	24 790 586
7	113 651 699	73 252 816	40 398 883	32 853 933
8	111 039 865	74 699 312	36 340 553	38 358 759
9	123 321 284	87 544 109	35 777 175	51 766 934
10	104 897 068	63 670 291	41 226 777	22 443 514
11	97 842 881	59 067 489	38 775 392	20 292 097
12	123 233 226	82 429 254	40 803 972	41 625 282
昭和 47 年	1 286 494 280	787 694 094	498 800 186	288 893 908
1 月	81 946 308	46 295 203	35 651 105	10 644 098
2	90 031 434	53 981 110	36 050 324	17 930 786
3	110 631 624	66 373 240	44 258 384	22 114 856
4	101 990 718	62 942 833	39 047 885	23 894 948
5	101 008 614	56 288 181	44 720 433	11 567 748
6	95 463 148	59 771 992	35 691 156	24 080 836
7	103 445 061	65 745 404	37 699 657	28 045 747
8	110 433 759	67 810 449	42 623 310	25 187 139
9	116 769 810	74 876 771	41 893 039	32 983 732
10	114 606 002	68 351 315	46 254 687	22 096 628
11	109 913 875	64 612 496	45 301 379	19 311 117
12	150 253 927	100 645 100	49 608 827	51 036 273

資料 大阪税関「外国貿易月表」

第 5 表

貿易港の品目別輸出額

本表は輸出入申告書および船舶入出港届等の通関上の資料に基づいて作成したものである。価額は本船渡価額である。

品名	単位	昭和 47 年		昭和 46 年		昭和 45 年	
		数量	価額	数量	価額	数量	価額
		千円		千円		千円	
輸 出 総 額	—	—	787 694 094	—	798 671 265	—	659 157 663
食 料 品 及 び 動 物	—	—	2 684 889	—	3 586 328	—	3 868 634
飲 料 及 び た ば こ	—	—	258 851	—	210 797	—	127 903
食 料 に 適 し な い 原 材 料	—	—	10 552 313	—	9 696 279	—	8 420 660
木 材 及 び コ ル ク	—	—	73 997	—	108 471	—	208 018
織 物 用 繊 維 及 び く ず	MT	36 061	7 636 279	30 290	6 463 560	15 914	4 741 833
鉱 物 性 燃 料	—	—	560 347	—	612 074	—	452 436
動 植 物 性 油 脂	—	—	678 525	—	1 212 816	—	377 715
化 学 工 業 生 産 品	—	—	63 798 489	—	60 780 024	—	50 437 052
元 素 及 び 化 合 物	—	—	34 893 272	—	32 563 912	—	24 361 876
染 料、な め し 剤 及 び 着 色 剤	—	—	3 971 752	—	4 099 896	—	2 865 337
医 薬 品	—	—	2 281 002	—	3 530 261	—	3 299 066
人 造 プ ラ ス チ ッ ク	—	—	15 721 639	—	13 724 494	—	12 115 260
原 料 別 製 品	—	—	332 026 511	—	356 831 110	—	301 252 694
ゴ ム 製 品	—	—	7 896 617	—	9 481 140	—	7 166 497
紙 類 及 び 同 製 品	—	—	4 950 747	—	5 797 448	—	4 563 087
織 物 用 糸、織 物 及 織 維 製 品	—	—	124 712 234	—	120 833 698	—	90 556 938
非 金 属 鉱 物 製 品	—	—	4 912 648	—	4 907 939	—	3 903 103
鉄 鋼	MT	3 372 449	121 291 405	2 953 232	149 050 706	2 227 047	127 896 313
非 鉄 金 属	—	—	10 723 420	—	9 888 697	—	10 145 116
金 属 製 品	—	—	54 578 130	—	53 184 187	—	47 150 919
機 械 類 及 び 輸 送 用 機 器 類	—	—	330 685 116	—	317 507 718	—	251 612 149
一 般 機 械	—	—	93 506 335	—	98 894 000	—	80 308 736
電 気 機 器	—	—	112 301 607	—	87 819 279	—	73 678 250
輸 送 用 機 器	—	—	124 877 174	—	129 565 237	—	89 614 636
雑 製 品	—	—	43 497 693	—	43 490 007	—	40 045 642
旅 行 用 具 及 び ハ ン ド バ ッ グ 類	—	—	419 385	—	714 688	—	775 683
衣 類	—	—	9 326 697	—	12 533 536	—	14 336 630
は き 物	—	—	462 816	—	920 188	—	731 419
光 学 機 器、医 療 用 機 器、精 密 機 器	—	—	3 832 852	—	3 876 554	—	3 554 639
そ の 他 の 雑 製 品	—	—	27 951 243	—	23 301 146	—	17 672 143
特 殊 取 扱 品	—	—	2 951 350	—	4 744 112	—	2 562 778

資料 大阪税関「外国貿易月表」

第 7 表

貿易港の主要輸出品国別輸出額(続)

品名及び国別	単位	昭和 47 年		昭和 46 年		昭和 45 年	
		数量	価額	数量	価額	数量	価額
織機及び部品	—	—	11 610 050	—	10 455 921	—	8 006 134
大韓民国	—	—	3 421 244	—	1 709 254	—	3 614 009
中韓人民共和国	—	—	869 339	—	1 250 830	—	601 537
インド	—	—	72 676	—	73 137	—	89 560
フィリピン	—	—	37 341	—	40 589	—	12 613
タイ	—	—	19 508	—	15 971	—	52 636
その他	—	—	7 189 942	—	7 366 140	—	3 635 779
ミシン	—	—	13 401 512	—	13 768 095	—	10 238 195
大韓民国	—	—	281 076	—	241 109	—	159 498
中韓人民共和国	—	—	806 308	—	697 263	—	282 141
インド	—	—	9 866 196	—	10 477 239	—	7 781 691
フィリピン	—	—	2 447 932	—	2 352 484	—	2 014 865
テレビ受像機	NO	878 781	26 836 371	1 114 492	28 987 118	575 438	16 001 816
琉球	—	—	7 690	—	345 927	—	24 311
香港	—	—	18 477	—	475 476	—	13 253
台湾	—	—	34 039	—	843 041	—	37 789
インドネシア	—	—	17 141	—	310 943	—	13 463
その他	—	—	68 496	—	3 257 081	—	46 274
アセアン	—	—	395 869	—	12 927 320	—	705 361
その他	—	—	337 069	—	8 676 583	—	274 041
船	GT	1 123 413	82 992 160	978 112	88 700 221	943 083	63 864 244
ノルウェー	—	—	—	—	20 189	—	3 051 254
デンマーク	—	—	—	—	—	—	—
ドイツ	—	—	87 521	—	11 546 663	—	—
フランス	—	—	50 487	—	4 560 991	—	70 719
イタリア	—	—	700 839	—	52 863 918	—	619 724
その他	—	—	284 566	—	14 020 588	—	267 480
衣類	—	—	9 326 897	—	12 533 536	—	14 186 297
琉球	—	—	—	—	869 358	—	3 942 550
香港	—	—	—	—	11 261	—	43 193
台湾	—	—	—	—	2 456 549	—	3 112 640
インドネシア	—	—	—	—	5 989 529	—	5 435 153
その他	—	—	—	—	—	—	—
テープレコーダー	NO	2 325 766	18 744 492	1 547 522	12 823 325	976 436	8 980 550
琉球	—	—	4 601	—	172 666	—	7 972
香港	—	—	32 779	—	276 719	—	29 981
台湾	—	—	1 616 208	—	13 186 797	—	910 143
インドネシア	—	—	672 178	—	5 108 310	—	599 426
その他	—	—	—	—	—	—	4 473 615
尿素	MT	2 082 894	10 852 440	616 009	11 092 008	551 127	10 914 109
中韓人民共和国	—	—	480 074	—	7 513 670	—	347 130
インド	—	—	529 919	—	327 732	—	5 643
フィリピン	—	—	—	—	15 503	—	295 531
その他	—	—	—	—	—	—	7 442
アセアン	—	—	925 306	—	21 020	—	2 446
その他	—	—	147 595	—	2 990 018	—	188 466
化学肥料	MT	210 768	1 764 917	195 316	1 991 368	173 677	2 444 653
大韓民国	—	—	50 532	—	1 656	—	1 206
中韓人民共和国	—	—	81 438	—	604 008	—	67 426
インド	—	—	241	—	8 533	—	5
フィリピン	—	—	78 557	—	1 150 720	—	126 548
その他	—	—	—	—	—	—	1 409 902

第 8 表

貿易港の主要輸入品国別輸入額

本表は、輸出入申告書及び船舶入出港届等の通関上の資料に基づいて作成したもので価額は到着価額である。国別は原産国である。

品別及び国別	単位	昭和 47 年		昭和 46 年		昭和 45 年	
		数量	価額	数量	価額	数量	価額
小麦及びメスリン	MT	366 354	7 921 638	362 924	8 866 261	378 745	9 285 828
カナダ	—	—	66 671	—	1 493 280	—	71 768
メキシコ	—	—	174 535	—	3 877 945	—	174 889
オーストラリア	—	—	125 148	—	2 550 413	—	116 267
その他	—	—	—	—	—	—	2 706 757
米	MT	—	—	5 755	188 131	5 509	244 536
中華人民共和国	—	—	—	—	—	—	—
中韓人民共和国	—	—	—	—	—	—	—
インド	—	—	—	—	5 755	—	188 131
アセアン	—	—	—	—	—	—	—
その他	—	—	—	—	—	—	200
砂	MT	184 604	9 279 095	200 672	8 980 668	196 949	7 549 170
琉球	—	—	2 132	—	183 403	—	16 623
香港	—	—	19 894	—	1 009 441	—	22 492
台湾	—	—	45 784	—	2 248 788	—	68 880
インドネシア	—	—	26 023	—	990 942	—	22 127
アセアン	—	—	27 325	—	1 192 711	—	30 336
その他	—	—	63 446	—	3 653 810	—	40 214
原皮	MT	73 901	15 567 351	66 731	8 336 766	70 829	9 287 783
アセアン	—	—	61 032	—	12 734 493	—	56 879
メキシコ	—	—	8 087	—	1 559 753	—	7 408
オーストラリア	—	—	4 782	—	1 273 105	—	2 444
木材	1,000CM	3 543	48 186 777	3 509	51 898 340	3 465	52 719 403
中華人民共和国	—	—	45	—	4 573 474	—	36
中韓人民共和国	—	—	42	—	768 956	—	57
インド	—	—	64	—	497 557	—	179
アセアン	—	—	616	—	5 372 274	—	855
その他	—	—	316	—	3 156 158	—	513
琉球	—	—	76	—	1 310 768	—	182
香港	—	—	805	—	16 790 986	—	705
台湾	—	—	1 579	—	15 716 604	—	982
その他	—	—	—	—	—	—	12 071 915
綿花	MT	131 212	28 965 325	125 808	27 395 235	145 514	28 230 765
パキスタン	—	—	17 972	—	3 468 944	—	8 459
アメリカ	—	—	32 212	—	6 851 120	—	39 309
メキシコ	—	—	14 423	—	3 514 569	—	11 855
インドネシア	—	—	6 211	—	1 275 871	—	7 796
アセアン	—	—	11 599	—	2 565 893	—	8 478
その他	—	—	19 235	—	4 482 055	—	18 297
琉球	—	—	—	—	—	—	1 045
香港	—	—	—	—	—	—	204 400
台湾	—	—	29 560	—	6 806 873	—	30 569
その他	—	—	—	—	—	—	6 948 203
鉄鉱石	1,000MT	5 259	18 705 942	6 716	27 866 155	6 097	26 119 213
朝鮮民主主義人民共和国	—	—	168	—	578 536	—	181
中韓人民共和国	—	—	90	—	306 263	—	204
インド	—	—	1 434	—	5 050 617	—	1 510
アセアン	—	—	—	—	—	—	111
その他	—	—	219	—	930 029	—	496
琉球	—	—	27	—	120 235	—	506
香港	—	—	2 393	—	8 497 756	—	2 419
台湾	—	—	—	—	—	—	—
その他	—	—	928	—	3 222 506	—	1 289

第 8 表

貿易港の主要輸入品国別輸入額 (続)

品 別 及 び 国 別	単 位	昭 和 47 年		昭 和 46 年		昭 和 45 年	
		数 量	価 額	数 量	価 額	数 量	価 額
		千円		千円		千円	
鉄 鋼 ぐ ず	MT	396 206	5 528 926	421 092	7 027 478	1 187 278	25 474 335
香 港	〃	2 155	70 540	2 990	107 833	31 412	748 661
イ カ ア オ	〃	18 886	184 055	23 554	320 646	82 776	1 603 159
メ ス ト の	〃	-	-	112	9 668	12 979	391 449
ナ リ	〃	281 673	3 663 427	339 333	5 767 512	931 113	19 678 686
リ	〃	33 403	571 472	32 882	460 841	61 605	1 344 326
ダ カ ア 他	〃	60 089	1 039 432	22 221	360 978	67 393	1 708 054
非 鉄 金 属 鉱	MT	371 759	7 053 861	522 826	9 905 748	467 631	14 079 927
大 韓 民 国	〃	2 820	752 550	4 343	1 172 167	6 239	2 054 692
カ チ オ	〃	15 967	632 758	8 615	361 418	7 650	408 071
ス ト ラ リ	〃	133	267 810	1 000	61 165	3 902	1 692 631
ア オ	〃	99 626	1 668 865	103 964	1 889 448	99 259	2 057 184
他	〃	253 213	3 731 878	404 904	6 421 550	350 581	7 867 349
石 炭	1,000MT	3 082	20 763 695	3 165	23 382 993	3 415	24 255 666
中 華 人 民 共 和 国	〃	41	267 812	72	523 344	51	337 920
ア オ	〃	1 090	9 642 282	1 154	11 258 728	1 467	13 416 065
メ ス ト の	〃	1 259	6 471 603	1 402	7 991 616	1 557	8 423 987
リ	〃	692	4 381 998	537	3 609 305	340	2 077 694
鉄 鋼	MT	241 689	4 667 996	122 148	2 877 015	346 977	10 112 167
朝 鮮 民 主 主 義 人 民 共 和 国	〃	12 073	185 770	15 415	242 516	16 084	285 438
イ ド ス カ	〃	-	-	14 052	327 599	33 363	1 204 598
ウ エ ナ	〃	947	31 362	17	19 005	0	2 036
ス カ	〃	4 668	98 251	-	-	0	151
ソ ン	〃	5 459	117 547	5 157	80 296	22 253	644 925
ビ ャ	〃	154 520	2 440 574	54 488	1 112 987	110 603	2 509 023
フ	〃	64 022	1 791 832	33 011	1 094 612	140 338	4 787 960
非 鉄 金 属	-	...	24 333 102	...	28 141 318	...	45 570 717
ソ カ	-	...	599 709	...	992 816	...	1 046 433
ビ ャ	-	...	1 317 136	...	1 454 067	...	3 071 951
メ	-	...	127 264	...	255 566	...	962 167
ア	-	...	34 215	...	908 296	...	5 297 804
フ	-	...	821 398	...	1 855 796	...	4 052 810
ザ	-	...	13 720 935	...	14 744 558	...	23 629 096
ソ	-	...	7 712 445	...	7 930 219	...	7 510 456
原 油 及 び 粗 油	1,000KL	15 835	80 467 390	15 412	77 330 165	9 358	38 229 493
イ	〃	6 487	30 193 133	7 774	38 899 558	5 144	20 516 140
ウ	〃	2 622	11 564 925	1 686	7 903 925	1 292	5 056 578
サ	〃	557	2 372 719	-	-	-	-
ウ	〃	-	-	437	1 734 826	541	2 348 455
サ	〃	-	-	-	-	-	-
ウ	〃	6 169	36 336 613	5 515	28 791 856	2 381	10 308 320

第 9 表

普通営業倉庫面積・入在庫高

本表は倉庫業法にもとずき倉庫業者が、近畿海運局に提出した報告を集計したものである。本表における倉庫は発券、非発券倉庫の両者を含む。

	普 通 倉 庫								冷 蔵 倉 庫			
	入 庫 高	一、二、三類倉庫 及び危険品倉庫		野 積 倉 庫		貯 蔵 倉 庫		入庫高	在庫高	所 容	管 積	在貨容積
		数 量	金 額	所管面積	在貨面積	所管面積	在貨面積					
	千トン	百万円	千㎡	千㎡	千㎡	千㎡	千㎡	千㎡	千トン	千トン	千㎡	千㎡
昭和46年	15 778	1 609 245	2 108.1	1 490.7	424.2	237.4	72.9	65.4	700.4	117.0	648.0	335.4
1月	1 505	122 468	1 921.6	1 467.7	355.7	251.2	72.9	65.4	47.5	98.9	622.6	286.4
2	1 175	122 821	1 968.3	1 483.5	356.2	273.4	72.9	49.9	43.4	97.9	632.6	289.8
3	1 261	127 135	1 988.8	1 481.6	353.6	242.1	72.9	58.3	48.9	97.1	622.9	306.6
4	1 237	134 012	2 012.1	1 534.6	354.1	225.6	72.9	50.4	68.3	108.5	622.9	321.1
5	1 200	126 993	2 021.7	1 536.7	348.1	223.4	72.9	49.8	57.4	111.5	647.7	362.3
6	1 283	136 953	2 027.3	1 529.3	339.5	167.1	72.9	57.1	76.0	142.0	647.7	381.8
7	1 267	138 719	2 036.3	1 535.0	340.0	238.9	72.9	62.2	61.7	109.7	647.7	381.0
8	1 283	130 579	2 074.1	1 542.9	413.4	258.6	72.9	62.5	56.8	116.6	647.7	406.2
9	1 370	139 509	2 080.0	1 554.5	417.4	258.0	72.9	42.6	61.1	127.3	648.0	391.6
10	1 445	141 790	2 088.4	1 529.3	418.3	253.2	72.9	46.0	61.2	128.9	648.0	375.9
11	1 404	146 889	2 095.5	1 519.3	423.8	254.3	72.9	54.3	58.7	129.3	648.0	361.7
12	1 348	141 377	2 108.1	1 490.7	424.2	237.4	72.9	59.8	59.4	117.0	648.0	335.4
昭和47年	16 509	1 760 144	2 320.7	1 665.9	410.1	230.5	72.9	52.7	707.8	115.5	854.7	381.4
1月	1 154	119 182	2 122.2	1 516.3	420.1	240.3	72.9	53.8	48.2	121.4	648.0	346.1
2	1 221	128 527	2 139.7	1 556.1	422.2	232.8	72.9	30.5	47.4	123.7	648.0	351.6
3	1 395	143 834	2 174.5	1 569.9	422.2	243.8	72.9	59.4	57.6	115.9	648.0	353.4
4	1 368	137 098	2 189.3	1 596.6	426.1	250.3	72.9	52.9	60.4	121.9	647.8	374.8
5	1 340	144 979	2 204.6	1 609.7	426.1	257.5	72.9	57.6	60.7	119.4	653.4	381.9
6	1 379	150 815	2 231.8	1 623.5	426.1	246.6	72.9	51.0	60.4	118.5	653.4	360.9
7	1 344	143 328	2 239.1	1 611.4	426.1	244.9	72.9	54.7	64.4	119.5	656.2	374.6
8	1 301	139 783	2 242.1	1 644.3	416.9	258.6	72.9	42.5	64.2	122.2	656.2	600.9
9	1 400	149 859	2 257.0	1 642.1	416.7	239.1	72.9	45.5	63.1	125.4	656.4	379.1
10	1 539	169 230	2 284.4	1 672.2	416.6	233.4	72.9	48.3	61.3	123.0	656.4	395.7
11	1 526	168 956	2 289.5	1 644.5	410.1	253.1	72.9	52.8	58.7	126.5	652.2	388.9
12	1 542	164 553	2 320.7	1 665.9	410.1	230.5	72.9	52.7	61.4	115.5	654.7	381.4

普通営業倉庫

前表頭注参照

品 別	1 月		2 月		3 月		4 月		5 月	
	数量	金額	数量	金額	数量	金額	数量	金額	数量	金額
昭和 43 年	千トン	百万円								
44	1 801	170 036	1 824	173 892	1 855	177 552	1 869	182 399	1 898	186 901
45	1 985	196 863	2 063	215 127	2 063	214 743	2 112	215 684	2 053	213 851
46	2 044	222 384	1 995	219 216	2 226	231 407	2 110	232 656	1 989	221 414
昭和 47 年	2 461	275 649	2 508	281 612	2 610	283 852	2 504	284 677	2 509	280 292
米	2 483	282 025	2 477	282 130	2 497	285 069	2 464	279 736	2 448	281 971
小麦	116	9 812	119	10 125	118	10 013	102	8 973	99	8 190
雑穀	68	1 893	43	1 183	49	1 302	41	1 074	54	1 506
大豆	5	165	9	243	17	498	14	485	14	479
畜産品	4	537	4	480	3	386	3	383	3	316
水産品	3	549	3	618	3	753	3	783	3	823
油脂作物	5	1 598	5	1 661	5	1 660	5	1 587	5	1 346
葉たばこ	7	211	8	266	6	191	7	227	7	237
その他の農産品	20	1 732	20	1 711	19	1 578	17	1 459	16	1 296
天然ゴム	7	842	9	1 073	10	1 130	10	1 174	11	1 415
木材	1	113	1	105	1	94	1	74	0	32
非金属鉱物	39	1 116	38	1 067	48	1 145	54	1 192	54	1 293
鉄鋼	16	593	17	711	13	574	16	550	13	481
非鉄金属	475	18 803	461	18 914	461	19 145	449	18 654	434	18 552
電気機械	15	4 480	13	3 834	14	4 003	17	4 440	18	4 629
その他の機械	81	6 635	87	7 269	86	8 061	56	7 308	56	7 337
板ガラス	250	36 746	258	36 369	237	36 439	260	36 411	280	40 104
その他の窯業品	65	13 638	74	16 026	68	14 710	66	14 258	57	12 800
石油製品	44	2 799	44	2 825	42	2 680	41	2 556	37	2 477
化学肥料	11	708	10	701	11	752	12	755	13	792
化学染料	5	141	6	150	6	130	6	132	6	126
合成樹脂	50	6 140	48	6 078	49	5 958	47	5 724	47	6 292
その他の化学工業品	10	366	9	312	7	325	7	301	6	301
紙・パルプ	20	5 343	20	5 101	19	4 936	16	4 683	18	5 061
化学繊維	138	13 157	134	12 617	131	12 065	121	11 865	127	12 248
その他の繊維	93	13 262	98	13 602	96	13 683	84	12 415	82	11 955
化学雑織物	155	10 634	137	9 328	143	10 022	161	11 207	150	9 963
その他の織物	163	23 164	160	22 421	161	22 520	153	20 597	151	20 861
缶詰・びん	44	6 861	49	7 566	51	7 692	56	8 101	49	7 703
砂糖	99	25 728	99	25 396	100	25 803	105	25 659	109	27 209
飲料	38	11 666	36	11 041	33	10 414	35	10 565	40	11 110
その他の食料工業品	22	3 468	22	3 476	23	3 401	24	3 372	24	3 534
織物製品	24	1 992	28	2 584	28	2 407	29	2 492	23	2 125
その他の日用品	62	7 112	63	7 364	80	8 857	79	8 405	67	6 717
ゴム製品	71	12 473	67	11 063	76	12 054	73	11 267	70	10 692
その他の製造工業品	51	13 804	57	14 898	58	14 821	58	14 601	57	14 569
動植物性飼・肥料	57	7 466	67	7 953	73	8 361	80	8 993	87	10 143
雑品	19	1 697	20	1 796	20	1 754	17	1 603	13	1 272
	17	1 708	17	1 793	14	1 890	15	1 901	12	1 838
	9	447	14	498	12	512	11	523	14	642
	104	12 426	103	11 912	106	12 350	113	12 987	122	13 505

資料 運輸省港湾局倉庫課「倉庫統計月報」

保管貨物残高

6 月		7 月		8 月		9 月		10 月		11 月		12 月	
数量	金額	数量	金額	数量	金額	数量	金額	数量	金額	数量	金額	数量	金額
1 942	189 070	1 923	188 537	1 899	184 719	1 862	180 961	1 899	187 207	1 871	186 016	1 993	196 874
2 135	225 577	2 113	219 201	2 144	230 759	2 074	213 878	2 099	217 084	2 058	218 482	2 030	226 960
2 148	243 205	2 234	253 375	2 302	262 538	2 322	261 659	2 330	262 105	2 467	273 367	2 381	272 940
2 528	279 035	2 475	278 460	2 614	285 634	2 554	274 884	2 604	279 421	2 520	273 716	2 486	278 168
2 445	284 597	2 403	280 111	2 349	274 575	2 433	282 693	2 404	283 459	2 410	283 108	2 166	271 719
101	8 390	94	7 767	96	8 070	98	8 435	95	8 145	93	7 987	71	6 262
58	1 642	62	1 752	59	1 666	62	1 697	64	1 693	71	1 878	70	1 850
8	369	11	398	6	261	10	385	5	211	4	114	7	213
3	361	4	487	4	421	4	433	4	418	4	468	5	604
3	820	3	633	3	630	3	518	4	556	4	611	4	556
5	1 187	6	1 958	4	1 140	4	1 131	6	1 584	6	1 933	6	1 801
4	153	4	116	4	105	5	192	8	256	9	320	6	175
17	1 568	15	1 423	15	1 366	17	1 648	23	2 134	25	2 310	11	1 044
11	1 345	13	1 413	14	1 777	13	1 594	13	1 541	12	1 474	12	1 498
0	36	0	43	0	48	0	28	0	22	0	9	0	7
44	1 165	49	1 347	54	1 586	50	1 886	50	1 786	53	1 777	42	1 734
12	412	12	444	11	416	12	476	13	494	11	490	9	421
437	18 615	410	17 745	400	16 967	435	18 549	387	16 760	379	16 492	312	14 219
13	3 716	13	3 746	13	2 986	81	4 808	16	4 492	18	4 849	20	5 533
57	7 217	53	6 916	55	6 776	56	6 489	60	6 705	67	7 357	70	7 594
291	39 372	279	36 135	267	36 095	274	38 047	280	40 027	272	40 998	245	38 581
54	11 910	52	11 482	47	10 661	53	11 637	60	13 186	60	12 703	61	12 577
35	2 388	33	2 340	36	2 293	41	2 504	38	2 403	37	2 477	33	2 025
10	677	16	765	19	1 976	14	815	14	1 043	13	1 025	16	1 131
3	121	2	98	2	85	2	119	2	83	3	142	2	142
44	6 638	45	6 433	41	5 860	40	5 346	37	5 001	36	4 811	33	4 416
6	313	6	303	7	336	6	330	6	342	7	384	5	270
15	5 256	19	5 757	16	5 389	18	5 762	19	5 858	19	5 684	19	6 134
120	11 577	117	11 333	112	11 128	107	10 768	97	10 204	94	9 882	104	10 548
71	10 744	70	10 144	73	10 577	89	11 475	89	10 786	104	11 806	81	10 195
151	10 538	162	12 189	166	12 261	174	12 907	171	12 709	153	11 498	134	10 414
149	20 023	145	19 133	146	18 967	145	18 784	140	17 566	138	17 428	131	16 144
45	7 514	44	7 474	43	7 383	41	7 065	44	7 260	50	8 173	43	8 160
111	27 428	112	28 048	115	27 105	110	25 511	111	26 269	108	25 935	104	26 894
43	11 468	50	12 623	47	12 206	52	12 784	48	12 716	52	14 329	47	13 954
25	3 726	23	3 797	23	3 525	24	3 943	32	5 156	34	5 791	30	5 154
23	2 122	20	2 110	21	2 078	22	2 206	29	2 582	31	2 851	27	2 428
84	8 482	72	7 860	43	5 366	45	7 347	54	8 622	68	9 276	67	7 119
72	11 181	68	11 241	67	11 155	59	10 389	72	11 669	75	11 923	60	10 091
61	16 000	66	16 082	68	18 646	70	18 501	64	15 889	62	16 578	60	16 638
100	11 038	104	12 863	100	11 357	97	11 519	88	10 209	82	9 676	76	6 527
14	1 346	13	1 280	13	1 177	14	1 361	13	1 309	11	1 155	11	1 367
13	1 736	11	1 809	9	1 682	13	1 920	11	1 698	10	1 411	11	1 587
12	526	8	387	8	363	8	353	7	320	8	377	6	307
120	15 477	117	12 237	122	12 689	128	13 031	130	13 755	127	13 726	115	12 404

第 11 表

卸売業の繊維原料、糸、

本表は繊維流通統計調査によるもので、昭和46年までは、繊維原料については、府下の全事業所、糸については府下の全事業所、糸については資本金1,000万円以上、従業者10名以上、織物については資本金2,000万円以上、従業者10名以上の事業所についての計数である。

種 別	昭 和 45 年			昭 和 46 年			昭 和 47 年		
	受入高	引渡高	在庫高 (12月末)	受入高	引渡高	在庫高 (12月末)	受入高	引渡高	在庫高 (12月末)
原 料 総 数 (トン)	1 468 110	1 462 290	91 023	1 458 421	1 465 866	83 578	1 617 574	1 613 667	88 571
国 産 原 料 総 数	393 020	394 762	6 464	436 152	435 415	7 201	505 780	505 222	8 342
国内発生落綿	9 828	9 663	1 100	9 908	9 594	1 414	16 181	15 811	2 366
ビスコーススフ	172 841	177 030	1 687	163 018	161 942	2 763	172 789	172 371	3 182
アセテート短繊維	214	214	-	524	524	-	26	26	-
ナイロン短繊維	10 601	9 491	1 219	12 520	13 393	346	12 584	12 764	166
ビニロン短繊維	6 085	6 072	15	12 257	12 262	10	9 882	9 892	-
その他の合成繊維	193 451	192 292	2 443	237 925	237 700	2 668	394 318	294 358	2 628
輸 入 原 料 総 数	1 075 090	1 067 528	84 559	1 022 269	1 030 451	76 377	1 111 794	1 108 445	80 229
綿 落	745 261	738 101	80 887	726 036	732 520	74 403	774 719	773 971	75 523
花 綿	6 264	5 410	1 238	7 748	8 103	883	11 850	10 264	2 529
羊 毛	160 344	160 778	568	167 114	167 214	468	206 017	205 347	1 183
脂付羊毛	152 468	152 899	494	162 019	162 080	433	190 420	189 944	909
洗上羊毛	7 182	7 162	73	4 427	4 467	33	8 004	7 858	224
毛トッ	694	717	1	668	667	2	7 593	7 545	50
毛 く ず	2 084	2 121	24	682	673	33	1 895	1 777	161
ノイルウェイト	1 562	1 596	15	464	451	28	1 489	1 386	141
ラッグその他	522	525	9	218	222	5	406	391	20
麻 類	111 075	110 906	1 792	77 515	78 717	590	67 689	67 469	810
黄マニラ麻	90 751	91 441	619	58 692	59 211	100	48 133	47 733	500
サヤ	3 470	3 269	316	2 671	2 712	275	3 780	3 820	235
ヤシ	8 858	8 200	857	857	7 844	215	9 729	9 869	75
繊維	7 996	7 996	-	8 308	8 308	-	6 047	6 047	-
コットンインターバル	958	958	-	953	953	-	999	999	-
溶解バル	10 789	10 789	-	6 180	6 180	-	5 036	5 029	23
溶 解	38 315	38 465	50	36 041	36 091	-	43 589	43 589	-
糸 総 数 (トン)	1 032 642	1 030 088	14 388	1 125 164	1 121 045	18 507	903 446	897 748	19 725
綿 糸	327 693	326 885	2 941	308 600	308 625	2 916	317 827	314 447	6 296
混 紡	17 282	17 089	213	19 204	19 283	134	19 649	19 694	99
新 紡	34 715	34 549	583	39 772	38 993	362	44 811	44 758	410
綿 糸	9 418	9 281	448	6 436	6 585	298	8 415	8 466	248
綿 糸	19	19	-	7	7	-	-	-	-
絹 糸	630	634	12	651	651	12	901	913	-
絹 糸	589	582	20	426	431	15	610	615	10
絹 糸	320	321	-	141	141	-	119	119	-
絹 糸	5 585	5 599	51	3 718	3 701	68	3 522	3 579	11
絹 糸	57 637	56 978	1 992	50 870	50 869	1 993	59 168	59 638	1 523
アセテート糸	118 860	118 769	521	105 699	105 381	839	97 820	97 784	891
アセテート糸	7 419	7 449	76	9 964	9 908	132	10 952	10 807	289
アセテート糸	434 052	433 727	5 595	560 568	556 787	9 376	318 770	315 643	7 362
アセテート糸	15 910	15 728	1 478	15 894	15 344	2 028	14 967	15 863	1 571
アセテート糸	2 513	2 478	459	4 214	4 339	334	5 915	5 422	1 015

資料 大阪府企画部統計課「繊維流通統計調査」

織物別受入・引渡・在庫高

資本金500万円以上、織物については資本金600万円以上の事業所についての計数であり、昭和47年は繊維原料円以上、従業者10名以上の事業所についての計数である。

種 別	昭 和 45 年			昭 和 46 年			昭 和 47 年		
	受入高	引渡高	在庫高 (12月末)	受入高	引渡高	在庫高 (12月末)	受入高	引渡高	在庫高 (12月末)
織 物 総 数 (千㎡)	6 092 464	6 084 865	327 282	6 410 186	6 430 312	307 156	6 933 948	6 861 927	359 385
綿 織 物	2 635 150	2 633 477	132 060	2 813 704	2 838 183	107 581	2 844 297	2 815 800	124 268
広 幅	2 446 095	2 445 112	120 495	2 627 585	2 650 579	97 501	2 672 681	2 646 821	112 721
小 幅	189 055	188 365	11 565	186 119	187 604	10 080	171 616	168 979	11 547
ス フ 織 物	379 308	381 763	18 938	316 349	321 500	13 787	251 989	251 447	12 748
絹 織 物	37 630	37 526	2 706	34 828	35 090	2 444	38 897	38 538	2 791
広 幅	19 212	19 426	609	19 182	18 941	850	21 894	21 393	1 365
小 幅	18 418	18 100	2 097	15 646	16 149	1 594	17 003	17 145	1 426
人 絹 織 物	394 183	396 897	24 392	368 630	367 903	25 119	360 410	351 094	33 368
広 幅	386 900	389 380	24 027	360 398	359 515	24 910	355 074	346 063	32 896
小 幅	7 283	7 517	365	8 232	8 388	209	5 336	5 031	472
毛 織 物	135 202	137 035	9 677	134 339	135 361	8 655	143 090	142 512	8 977
そ 毛 織 物	111 984	112 927	6 886	108 232	109 132	5 986	111 185	110 614	6 375
紡 毛 織 物	23 218	24 108	2 791	26 107	26 229	2 669	31 905	31 898	2 602
麻 織 物	14 406	14 802	598	14 619	14 802	415	12 532	12 202	648
亜麻、ちよ麻織物	11 803	12 211	572	11 226	11 404	394	11 885	11 554	643
黄 麻 織 物	2 603	2 591	26	3 393	3 398	21	647	648	5
合 成 織 維 織 物	2 352 940	2 337 636	130 305	2 580 655	2 569 108	141 852	3 131 358	3 101 172	167 324
ナ イ ロ ン	656 500	654 764	40 430	649 844	643 924	46 350	729 720	734 837	40 175
ビ ニ ロ ン	138 461	136 371	6 428	89 177	92 319	3 286	65 753	66 063	2 608
そ の 他	1 557 979	1 546 501	83 447	1 841 634	1 832 865	92 216	2 335 885	2 300 272	124 541
和 紡 織 物	87	104	8	67	68	7	61	60	7
毛 布	21 867	21 999	1 705	25 942	26 196	1 451	23 837	23 333	1 729
ス フ	8 190	8 225	846	8 158	8 293	711	6 024	6 227	344
そ の 他	13 677	13 774	859	17 784	17 903	740	17 813	17 106	1 385
アセテート織物	121 691	123 626	6 896	121 053	122 101	5 845	127 477	125 769	7 525
タ オ ル (トン)	13 167	13 091	831	14 442	14 318	955	13 345	13 164	1 091

第12表

商品取引所の

この表は商品取引所の各年度中取引状況を掲げたものである。綿糸は20.30.40番手を合算して計上した。商品名のカ...

Table with columns for Year (年), Commodity (商品), and Transaction (取引). Rows include various types of cotton yarn (綿糸) and other goods.

資料 大阪化学繊維取引所「月報、年報」、大阪三品取引所「月報、年報」、大阪砂糖取引所「月報、年報」。

第13表

商品取引所上場商品相場

本表は大阪三品取引所(昭和26年6月11日開設)、大阪化学繊維取引所(昭和25年11月1日開設)、大阪砂糖取引所(昭和27年4月21日開設)...

Table showing market prices for various commodities like cotton yarn (綿糸), sugar (糖), and beans (豆) across different time periods.

資料 前表脚注参照

出来高、取引額

ツコ内は1枚単位の数量である。る。てい。

Table showing production volume (出来高) and transaction amount (取引額) for various commodities including sugar (糖), beans (豆), and other goods.

大阪穀物取引所「月報」

第14表

大阪市内百貨店売上高

本表は通商産業省の百貨店販売統計調査による小売部門の集計であつて卸売部門は含まれていない。また、商品券は...

Table showing sales volume (売上高) for various departments in department stores in Osaka, including clothing (衣料品), food (食料品), etc.

資料 通商産業省調査統計部「百貨店販売統計月報」「百貨店販売統計年報」

第15表

中央卸売市場月別

この表は大阪市中央卸売市場(本場、東部、)における各年中の取扱品をまとめたものであり、府県別中「その他」とあるのは北水洋、南水洋、台湾、

年月および都道府県	生 鮮 水 産 物		加 工 水 産 物 (特定加工食品を含む)		野 菜	
	数	金 額	数	金 額	数	金 額
	トン	千円	トン	千円	トン	千円
昭和 43 年	241 921	48 306 635	96 030	24 873 443	388 892	22 499 485
44	239 883	55 650 356	99 879	28 135 913	408 336	25 082 346
45	236 028	66 831 978	111 002	34 870 971	415 838	34 657 032
46	226 903	73 237 321	118 886	39 264 469	439 297	33 591 181
昭和 47 年	232 775	81 814 670	131 127	43 298 203	457 353	36 389 546
1 月	16 568	5 925 948	8 902	2 575 789	33 437	1 960 817
2	18 064	6 197 425	9 860	2 670 220	36 483	2 372 960
3	21 235	7 185 550	11 292	3 177 419	39 013	2 878 225
4	17 197	5 965 948	10 384	2 975 086	35 575	3 190 067
5	20 378	6 727 842	11 074	3 411 663	37 959	3 567 789
6	18 848	6 272 205	11 201	3 700 222	36 325	3 193 158
7	17 312	6 360 067	10 144	3 545 588	32 328	2 674 831
8	17 557	6 176 500	9 912	3 522 373	35 758	3 024 954
9	20 676	6 849 447	11 147	3 755 622	41 891	3 253 979
10	20 231	7 056 448	12 015	3 730 602	42 391	3 313 695
11	20 895	7 381 283	12 258	4 370 886	41 538	2 974 742
12	23 814	9 716 007	12 938	5 862 733	44 655	3 984 332
北海道	9 842	2 788 886	23 650	15 094 552	35 648	1 579 858
道森田	6 713	858 499	2 250	392 192	3 460	399 994
手形	9	3 342	0	289	116	2 707
城島	1 429	141 533	950	181 331	124	16 039
馬木	12	2 079	81	15 863	315	12 987
大城	2 372	466 197	3 305	859 910	623	26 529
玉葉	1 037	223 624	464	163 332	1 677	91 595
梨京	-	-	-	-	4 614	211 678
川島	-	-	1	247	421	22 765
山井	939	126 617	2 422	522 414	17 963	1 387 265
新富	-	-	98	28 171	2 973	305 609
石福	2 920	563 616	7 056	940 339	2 517	170 423
長	-	-	-	274	31	458
岐阜	849	970 279	734	291 629	358	57 431
静愛	6 727	3 657 419	111	21 222	164	5 295
三	1 960	241 978	1 708	345 609	536	21 744
滋	1 502	297 064	1 687	608 419	2 139	56 055
京	2 923	614 976	301	87 949	5 198	263 453
大	1 617	369 245	270	143 539	1 303	73 435
奈	-	-	115	15 940	42 603	3 508 738
和	1	727	277	61 362	11 211	748 147
歌	9 320	4 860 385	4 462	1 641 229	12 563	903 728
阪	454	253 669	2 890	497 079	32 407	1 240 987
良	7 815	2 113 700	6 243	1 123 396	11 867	536 283
山	135	103 382	1	375	1 005	42 351
庫	885	189 562	1 490	286 010	7 928	654 244
取	3 894	1 342 452	11 259	2 394 722	37 993	2 842 374
山	18	6 160	208	71 150	12 655	1 945 288
根	5 204	2 036 942	4 224	1 819 081	19 733	1 973 018
島	8 763	2 893 664	12 715	2 841 280	37 988	1 965 429
口	7 986	1 683 628	2 656	524 985	6 939	566 693
川	1 227	511 349	1 550	258 652	13 124	1 332 451
島	7 662	1 532 600	3 610	1 471 303	68	44 185
口	3 079	1 388 310	4 094	505 350	7 787	695 634
川	8 341	3 451 041	876	485 810	168	42 711
島	1 347	777 966	676	173 983	16 642	1 238 877
媛	2 744	1 796 045	1 219	689 562	33 414	3 349 834
知	3 419	1 353 764	959	396 630	3 521	367 942
岡	3 610	1 979 615	714	369 550	14 150	2 605 507
高	11 998	2 851 998	363	195 958	4 079	386 192
福	2 752	541 568	506	188 970	519	27 011
佐	26 905	8 942 165	2 762	1 232 673	15 700	814 260
長	1 081	889 763	333	148 640	2 322	112 523
大	1 602	912 513	298	159 749	6 074	769 258
熊	1 131	816 126	1 756	700 433	16 997	2 019 281
宮	2 216	1 329 869	2 248	1 400 081	4 218	664 521
鹿	79	16 474	6	3 399	8	645
沖	68 256	25 913 879	3 154	1 479 889	3 247	255 114
他	-	-	-	-	-	-

資料 大阪市中央卸売市場「大阪中央卸売市場年報」

地域別入荷高

米国等である。なお加工水産物に特定加工食品を含む。又、特定加工食品の数値は、年計及び月別にのみ含む。

果 実	数	量	金 額	つ け 物 (「みそ」等調味料を含む)		鳥	数	量	金 額	卵	数	金 額	乾 物	金 額
				数	金 額									
				トン	千円									
	327	292	25 227	479	37	667	3 589	299	15	909	3 078	339	6 818	434
	332	261	29 815	598	38	496	3 472	826	17	770	3 266	604	7 099	463
	333	665	36 672	697	44	799	4 832	869	20	426	3 764	177	7 078	529
	368	394	38 680	157	42	837	5 192	104	21	381	3 823	835	7 196	538
	399	908	42 354	155	63	432	7 359	595	21	131	4 124	592	12 580	639
	27	293	2 776	992	3	241	378	963	1	687	268	769	539	134
	27	329	2 923	426	3	134	364	961	1	868	323	855	617	554
	27	724	3 576	054	3	476	416	649	2	049	420	702	753	117
	23	446	2 900	661	5	946	761	798	2	044	370	690	1 079	846
	25	948	3 238	775	4	934	593	303	2	085	343	646	971	418
	31	134	3 780	920	4	793	557	207	1	779	297	588	1 148	182
	43	929	3 835	019	4	685	549	453	1	437	251	893	1 246	368
	32	331	4 033	287	5	637	645	161	1	171	266	555	1 183	856
	34	557	4 573	279	6	111	701	115	1	493	310	472	1 192	074
	37	386	4 037	629	6	881	760	430	1	641	363	318	1 114	808
	40	105	3 013	716	6	912	746	242	1	742	405	910	1 174	550
	48	726	3 664	397	7	682	884	313	2	135	501	194	1 559	732
	238		9 563		3	865	335	048	-	-	-	-	-	-
	36	194	4 023	762	108		7 676		-	-	-	-	-	-
	1	404	117	380	-	-	-	-	-	-	-	-	-	-
	360		25 391		-	-	-	-	-	-	-	-	-	-
	2	153	338	393	-	-	-	-	-	-	-	-	-	-
	74		13 380		1		168		-	-	-	-	-	-
	4	654	541	169	23		1 698		-	-	-	-	-	-
	77		2 907		487		36 967		-	-	-	-	-	-
	21		1 744		558		50 143		-	-	-	-	-	-
	2	900	179	763	173		11 376		-	-	-	-	-	-
	1	960	184	307	932		83 602		-	-	-	-	-	-
	2	366	132	862	45		10 106		-	-	-	-	-	-
	8	983	1 849	648	32		2 958		-	-	-	-	-	-
	-	-	-	-	1	273	162	932	-	-	-	-	-	-
	326		19 681		222		20 519		3		727			
	1	237	78	375	217		11 585		-	-	-	-	-	-
	247		29 317		6		947		-	-	-	-	-	-
	3	507	227	378	1		114		-	-	-	-	-	-
	1	893	105	316	128		17 428		-	-	-	-	-	-
	16	779	2 322	734	1 088		88 296		-	-	-	-	-	-
	388		46 750		67		8 197		-	-	-	-	-	-
	4	243	1 727	569	1	161	129	938	-	-	-	-	-	-
	3	202	326	391	5	057	641	110	336		80 941			
	805		127 362		3	324	279	391	37		7 247			
	287		16 659		138		19 449		-	-	-	-	-	-
	983		70 477		136		17 280		-	-	-	-	-	-
	4	491	507	355	708		93 485		2	510	500	360		
	4	056	933	848	207		26 056		134		26 398			
	47	411	4 007	496	4	688	465	279	-	-	-	-	-	-
	3	787	471	245	247		45 040		3					

中央卸売市場

この表は大阪市中央卸売市場(本場、東部)における昭和47年中の取扱状況をまとめたものである。淡水魚及び

Table with columns for product names (品名), quantity (数量), and amount (金額). It lists various types of fish and seafood, such as '生鮮水産物' (Fresh Seafood) and '冷凍魚' (Frozen Fish), with detailed sub-categories and their respective values.

の品目別入荷高

鮮肉には冷凍物を含む。

Table with columns for product names (品名), quantity (数量), and amount (金額). It lists various types of meat and processed food items, such as 'レドキャベツ' (Red Cabbage) and '冷凍肉' (Frozen Meat), with detailed sub-categories and their respective values.

第17表

たばこ売上高

この表は日本専売公社関西支社から府下の販売店に売渡された各年月中の数であって、総数にははまき、きざみ(1Rを1本として換算)、特選製品、および外国製を含む。単位未満四捨。

Table with columns for year/month, total quantity, amount, and various cigarette brands like ハイライト, ピース, ホープ, セブンスター, and ホー.

Table with columns for year/month, amount, and various cigarette brands like プル, ナ, エコー, わかば, ピース, しんせい, い.

Table with columns for year/month, amount, and various cigarette brands like ハイライト, ひびき, ピース, スリーエー, 朝日, ききょう.

資料 日本専売公社関西支社たばこ販売部販売計画課

第18表

酒類消費高

大阪府下の酒類の消費数量である。

Table with columns for year, total quantity, and various alcohol types like 清酒, 焼酎, ビール, 果実酒, ウイスキー, etc.

資料 大阪国税局酒税課

第19表

牛乳消費量

本表は「牛乳、乳製品調査」結果で、各年中のものであるが、いずれも生産者(工場)過程で取扱われたものである。()は移出を示す。

Table with columns for year, total quantity, and various milk types like 生乳, 加工乳, etc.

資料 近畿農政局大阪統計情報事務所「大阪農林水産統計年報」

第20表

塩売上高

本表は日本専売公社関西支社から府下の販売店に売渡された各年月中の売上高である。その他は専売塩である。

Table with columns for year, total quantity, and various salt types like 内地塩, 粉砕塩, 原塩, etc.

資料 日本専売公社関西支社塩事業部塩販売課

第21表

砂糖消費高

本表は砂糖製造業者の各年度中の取扱にかかる課税上の数量を掲載したもので、砂糖のうち第1種とは黒砂糖、第2種とは普通砂糖、第3種とは角砂糖、氷砂糖である。

Table with columns for year, total quantity, and various sugar types like 砂糖, 糖みつ, 糖水, etc.

資料 大阪国税局消費税課

第 22 表 都道府県別、業種別の商店数、従業者数、年間販売額

昭和43年は7月1日現在、昭和45年は6月1日現在、昭和47年は5月1日現在で実施された「商業統計調査」結果である。

都道府県	商店総数	卸 売 業			小 売 業			飲 食 店			
		商店数	従業者数	年間販売額	商店数	従業者数	年間販売額	商店数	従業者数	年間販売額	
		店	人	百万円	店	人	百万円	店	人	百万円	
全 国	昭和43年	2 043 274	2 239 507	2 697 209	62 816 763	1 432 436	4 646 212	16 507 256	371 331	1 462 789	1 664 333
	45	2 151 967	2 256 358	2 852 553	87 697 961	1 469 776	4 909 834	21 671 997	425 833	1 674 551	2 380 254
	昭和47年	2 238 218	2 259 863	2 988 351	105 835 461	1 494 643	5 123 802	28 095 238	483 712	1 885 519	2 201 340
北 海 道	道 庁	99 647	10 854	135 709	3 194 631	60 131	261 836	1 562 904	28 662	109 161	148 590
	海 森 手 城 田	31 590	2 689	26 535	544 780	21 862	69 235	307 943	7 039	21 724	26 920
	27 927	2 344	22 007	463 032	20 474	67 114	302 170	5 109	16 450	20 565	
	40 077	5 185	62 682	2 247 673	27 404	91 378	433 416	7 488	27 639	40 954	
山 形 県	山 形 県	26 709	2 633	23 128	491 841	19 901	64 206	287 547	4 175	12 609	17 224
	形 島 城 木 馬	40 348	3 804	32 108	620 606	29 576	96 650	435 926	6 968	22 104	30 681
	43 133	3 855	29 347	454 985	32 357	100 686	480 317	6 921	23 852	35 629	
	36 745	3 940	30 163	516 081	26 077	85 550	415 747	6 728	20 047	29 760	
埼 千 東 神 奈 川 新 潟	埼 千 東 神 奈 川 新 潟	66 505	5 761	42 878	801 481	47 870	156 156	891 577	12 874	44 075	74 974
	58 126	5 049	38 754	713 007	40 882	145 384	860 733	12 195	45 266	78 327	
	256 821	43 632	674 870	36 809 232	138 610	567 045	4 120 861	74 579	376 028	770 708	
	96 454	8 429	83 005	2 092 882	63 061	245 180	1 625 350	24 964	102 041	186 323	
富 石 福 山 長	富 石 福 山 長	26 129	2 460	24 781	649 821	19 476	56 804	259 349	4 193	14 658	23 356
	24 031	3 033	31 682	971 690	16 329	51 380	276 699	4 669	17 253	30 267	
	18 268	2 046	17 875	505 811	13 105	39 836	189 186	3 117	10 664	17 622	
	17 421	1 378	12 198	198 556	12 546	36 201	171 205	3 497	9 678	14 864	
岐 静 愛 三 滋	岐 静 愛 三 滋	40 109	5 712	44 799	701 282	26 797	86 672	456 602	7 600	25 621	42 759
	71 048	7 609	67 416	1 454 891	48 707	163 281	874 549	14 732	48 828	82 534	
	120 738	18 007	226 324	9 953 866	75 601	261 185	1 555 265	27 130	109 662	195 220	
	33 172	3 278	26 822	453 009	24 529	75 300	384 545	5 365	19 127	31 798	
京 大 兵 奈 和 歌 山	京 大 兵 奈 和 歌 山	55 015	6 628	78 866	1 942 148	36 535	121 847	686 236	11 852	47 871	95 676
	184 222	30 084	440 173	21 264 832	107 942	374 475	2 453 765	46 196	197 567	382 115	
	99 694	9 994	98 752	2 266 774	66 029	224 093	1 335 671	23 671	84 688	144 646	
	17 432	1 094	8 187	130 672	14 071	38 051	172 333	2 267	7 469	12 675	
鳥 島 岡 広 山	鳥 島 岡 広 山	11 957	1 118	11 197	221 484	8 438	29 253	138 714	2 401	7 717	11 082
	16 930	1 586	14 246	190 704	12 975	41 321	177 331	2 369	8 314	11 423	
	34 269	3 269	34 536	721 420	24 056	82 906	439 585	6 944	23 224	32 596	
	54 318	6 960	79 751	2 463 211	35 266	120 260	671 500	12 092	44 121	72 367	
徳 香 愛 高 福	徳 香 愛 高 福	19 666	1 567	14 151	221 046	14 672	38 368	160 200	3 427	9 406	12 168
	22 433	2 537	26 227	732 652	15 489	47 859	224 595	4 407	13 980	19 198	
	31 205	2 666	23 666	371 075	22 403	68 248	296 147	6 136	20 689	26 371	
	20 454	1 606	15 290	216 734	14 466	43 226	187 749	4 382	14 548	18 497	
佐 長 熊 大 宮	佐 長 熊 大 宮	88 409	10 526	140 981	4 599 546	57 270	213 771	1 040 126	20 613	83 521	113 70
	18 042	1 565	14 021	230 771	13 478	42 516	167 343	2 999	10 744	16 983	
	32 332	2 891	27 804	462 522	23 711	75 096	305 605	5 730	24 285	29 796	
	36 075	3 459	31 316	576 380	27 134	85 371	333 517	5 482	20 966	24 511	
鹿 児 島 県	鹿 児 島 県	25 107	2 042	18 595	261 694	18 380	61 423	261 403	4 685	16 431	20 489
	23 145	1 758	16 367	245 240	17 003	56 693	233 443	4 384	15 037	17 657	
	35 832	2 925	25 701	426 027	28 032	78 548	284 476	4 875	18 290	25 940	

第 13 章
金 融