

都道府県別普通会計決算額

主要項目のみ掲載

都道府県	歳 入				歳 出								
	総 額	(内) 地方税	(内) 地方譲与税、地方交付税	(内) 国庫支出金	総 額	(内) 総務費	(内) 民生、衛生、労働費	(内) 農林水産業、商工費	(内) 土木費	(内) 警 察	(内) 消防費	(内) 教育費	(内) 公債費
昭和45年度	6 053 912	2 265 873	1 058 119	1 551 395	5 915 031	362 123	634 680	973 129	1 481 318	426 278	1 595 484	176 295	
昭和46年度	7 167 981	2 461 479	1 200 700	1 889 358	7 073 823	413 788	761 984	1 200 110	1 822 818	470 404	1 862 901	198 327	
北 海 道	400 152	80 377	101 306	147 421	398 959	23 192	37 868	110 780	79 682	20 893	103 652	10 314	
青 森 県	101 535	14 807	37 765	35 305	100 346	4 391	11 317	22 189	20 939	4 555	31 024	2 892	
岩 手 県	108 780	14 064	41 049	35 138	107 692	6 269	12 715	26 916	22 246	4 276	31 346	2 280	
宮 城 県	120 205	30 078	31 049	34 417	119 165	6 790	12 349	24 241	28 610	6 803	34 627	3 106	
秋 田 県	102 717	13 104	36 527	34 584	102 060	4 111	10 129	25 763	20 375	4 430	29 961	3 552	
山 形 県	99 336	14 164	34 636	33 339	98 257	7 859	8 436	20 536	22 644	4 232	27 505	2 190	
福 岡 県	147 178	25 083	45 251	47 686	146 314	7 348	14 729	29 385	36 823	5 898	42 407	2 977	
茨 城 県	148 101	36 020	30 259	38 141	145 864	7 826	13 986	27 595	40 375	6 780	42 758	3 887	
栃 木 県	102 104	30 359	21 870	27 592	100 594	4 551	8 722	22 326	25 301	5 570	30 561	1 812	
群馬県	100 884	29 525	21 169	27 873	99 303	5 223	9 993	22 676	22 187	5 425	29 340	1 757	
埼 千 東 神 奈 新 潟	174 241	71 033	14 137	40 879	171 306	12 020	14 992	25 270	48 613	11 037	52 572	3 877	
茨 城 県	188 492	62 305	20 086	52 454	186 273	8 847	12 599	32 940	54 889	9 895	52 457	3 834	
山 梨 県	1 013 314	635 326	1 353	129 292	1 009 494	70 214	153 854	50 627	312 468	124 960	164 443	37 376	
山 梨 県	268 172	156 318	620	43 772	254 459	20 008	32 058	31 545	62 192	26 072	72 030	3 052	
山 梨 県	205 341	36 324	53 112	73 170	203 111	7 953	15 676	41 320	60 008	7 937	50 297	8 189	
富 山 県	91 171	21 319	19 983	30 293	89 953	3 794	5 913	23 796	21 125	3 969	21 444	2 974	
石 川 県	87 931	21 077	19 218	23 928	87 092	3 389	5 938	19 642	26 911	4 093	20 861	2 850	
福 山 県	71 961	13 876	19 688	22 031	70 245	3 817	4 562	18 123	18 177	3 344	16 045	2 607	
山 梨 県	62 387	10 353	20 753	19 864	61 180	3 599	6 165	14 682	14 078	2 886	17 018	1 144	
山 梨 県	146 943	33 565	34 285	46 734	146 184	6 007	13 385	35 133	34 781	6 495	39 356	4 406	
岐 静 愛 三 滋	112 165	32 103	25 180	33 210	109 971	7 543	7 816	22 791	28 139	5 824	30 403	2 883	
山 梨 県	183 019	80 640	7 463	50 655	181 145	8 405	12 631	38 795	46 289	10 839	50 897	8 338	
山 梨 県	309 948	169 715	1 302	59 460	302 574	22 053	27 158	49 178	73 151	25 952	89 602	4 039	
山 梨 県	110 051	29 369	23 046	32 883	108 497	5 348	10 423	18 240	29 192	5 293	30 078	3 003	
山 梨 県	70 167	18 013	15 043	19 363	69 480	4 313	5 851	16 252	15 497	3 716	18 500	2 010	
京 大 兵 奈 和 歌	109 170	55 170	6 288	24 365	108 041	9 100	12 681	12 079	20 595	13 039	34 972	1 897	
山 梨 県	430 847	242 751	782	65 541	424 339	32 493	37 939	40 677	130 412	43 279	115 262	14 323	
山 梨 県	250 525	105 636	16 877	58 451	248 473	12 784	20 311	29 330	74 365	22 425	72 794	7 244	
山 梨 県	61 977	14 426	16 584	18 190	60 617	3 244	7 682	10 481	16 299	3 194	16 292	1 925	
山 梨 県	84 136	18 814	20 648	24 829	82 792	4 765	8 478	15 840	20 975	3 917	22 560	3 142	
鳥 島 岡 広 山	59 173	7 589	20 426	19 612	58 567	2 658	6 110	14 855	15 223	2 734	14 586	1 217	
山 梨 県	80 637	8 347	27 410	28 393	79 640	4 052	7 847	20 985	17 339	3 169	19 731	2 009	
山 梨 県	119 713	31 681	23 485	33 631	117 171	6 922	12 080	20 102	31 911	6 496	32 350	3 191	
山 梨 県	150 588	55 967	18 430	43 638	148 790	7 688	14 229	25 455	42 353	8 342	41 193	4 813	
山 梨 県	104 969	28 315	22 123	31 996	104 164	7 652	10 320	14 884	26 903	6 833	29 976	3 360	
徳 香 愛 高 福	74 712	9 890	25 719	24 166	72 263	4 317	9 282	15 630	17 879	3 358	18 175	1 994	
山 梨 県	61 843	16 008	16 832	17 575	60 625	3 565	7 597	12 470	13 565	3 316	16 980	1 677	
山 梨 県	102 288	20 642	29 314	31 848	100 907	4 109	10 604	19 302	26 810	4 871	29 075	1 996	
山 梨 県	89 053	10 493	28 099	31 675	87 720	3 831	10 521	20 596	22 708	3 410	19 244	2 057	
山 梨 県	222 975	71 581	41 737	69 456	219 932	9 818	45 588	22 499	37 535	19 529	70 083	6 757	
佐 長 熊 大 官 鹿 児	70 830	9 290	24 559	23 519	69 517	4 242	7 404	16 030	15 894	3 311	19 168	1 633	
山 梨 県	114 405	16 519	35 521	38 620	112 617	5 866	13 673	21 458	25 204	7 181	33 903	2 197	
山 梨 県	129 150	16 955	39 545	44 983	125 883	6 334	14 127	29 721	27 586	6 016	35 574	2 158	
山 梨 県	97 211	15 647	30 474	32 816	95 779	5 343	9 670	19 697	24 486	4 296	27 226	2 308	
山 梨 県	87 814	11 722	30 155	33 431	87 228	3 680	9 058	18 836	20 599	3 818	23 431	2 726	
山 梨 県	139 669	15 120	48 547	53 141	138 242	5 749	15 516	28 467	29 484	6 339	41 143	4 355	

第 18 章
公務員および選挙

第 18 章 公務員および選挙

地方公務員数の概況

地方公務員とは、いわゆる地方公共団体に勤務する者をいい、その範囲は地方公共団体の職の種類に応じ、きわめて広範かつ多様で、さらにその身分が国家公務員に属する者もあり、複雑多岐にわたっている。

行政部門別、職員区分別に分けると、一般職員、教育公務員、警察官、議会職員となり、一般職員をさらに細分すると一般行政関係、消防関係、企業関係、教育関係に分れる。

一般行政関係の職員とは、前記消防関係、企業関係、教育関係のいずれにも該当しない機関または施設に勤務する者をいい、昭和48年におけるその職員数は府市町村全体で7万1,231人に達し、大阪市の2万5,250人について大阪府の1万4,110人、この2団体で全体の55.3%を占めている。また消防関係は5,646人（うち大阪市3,381人59.9%）、企業関係は1万9,462人（同1万4,421人74.1%）、教育関係は1万4,370人（同4,325人30.1%）となり、一般職員の合計は11万2,930人（同4万7,377人42.0%）で昨年と比べ大阪市の比重は2.3ポイント低下した。

一方、教育公務員は4万9,835人で、そのうち大阪府が6,703人、大阪府が1万5,593人で両者の合計が総数の44.7%を占めている。警察官は1万6,279人（昨年より102人増）、府市町村議員は1,327人で定数が1,346人であるから欠員は19人となっている。

選挙人名簿登録者数

昭和42年7月に住民基本台帳法が公布され、44年7月より同法15条の「選挙人名簿の登録は、住民基本台帳に記録されている者で選挙権を有する者について行なうものとする。」規定が施行された。この結果、従来の永久選挙人名簿への登録の申出制度が廃止され、住民基本台帳に記録されている者を職権で登録することになり、また登録回数についても、選挙時の登録と年1回（9月）の定時登録になり、選挙時にできるだけ多くの有権者が把握できるようになった。

47年9月10日現在の府下の選挙人名簿登録人員は538

万4,033人となり、例年同様女子の登録人員数が男子のそれを3万537人上回った。46年同期と比較してみると府下全市町村では7万9,052人の増加となっている。

衆議院議員選挙の概況

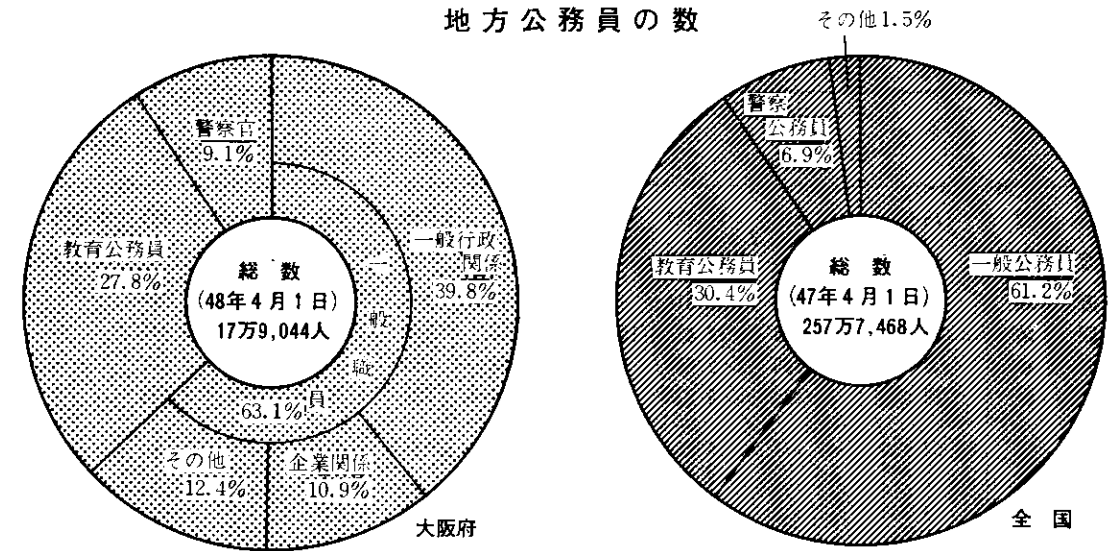
昭和47年12月10日実施の第33回衆議院議員選挙は「話し合い解散」「争点なき選挙」ともいわれたが、70年代にはじめての総選挙であり、繁栄のなかで高まる福祉、公害、物価への不安をどう解決するかを争点に戦われた。共産党は結党以来最大の議席を確保し、社会党の復調、自民党の現状維持、そして公明、民社両党の退潮という形で国会の新分野が確定した。このことは、国民の総意が政権担当者としては引続き自民党を選択しながらも、それを監視し、チェックする野党の機能をこれまで以上に重視、これが自民党政府との対決姿勢がきわだって鮮明な社会、共産両党の飛躍に結びついたものとみられる。この傾向は大阪でもみられ、共産党は全選挙区で議席を確保する一方、民社党は全滅という結果となった。当日有権者数539万人（男268万人、女271万人）で投票率は61.49%（男59.85%、女63.10%）で、全国の投票率71.7%（男71.0%、女72.4%）を下回った。

大阪府知事選挙の概況

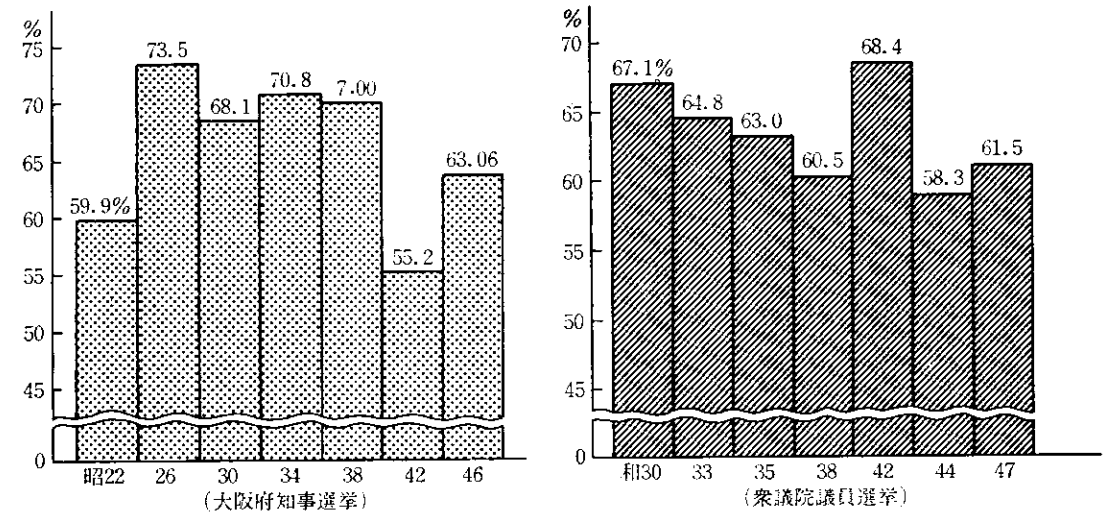
昭和46年4月11日実施の大阪府知事選挙は、青空に白雲を浮べた絶好の選挙日よりになり、出足は順調にのび戦後最低であった前回の投票率55.12%を約8ポイント上回る投票率となったが、今回の選挙は、大阪で初めて社会党、共産党の共闘による革新候補が立ち、事実上、保守と革新の争いとなり激しい選挙戦となったにもかかわらず、いま一步のびず63.06%と戦後7回の知事選挙で5番目の投票率となった。

なお、昭和34年4月の知事選以来、女性の投票率が、男性を上回るとい傾向は強まりつつあり、今回の知事選挙では、男60.8%、女65.3%となった。

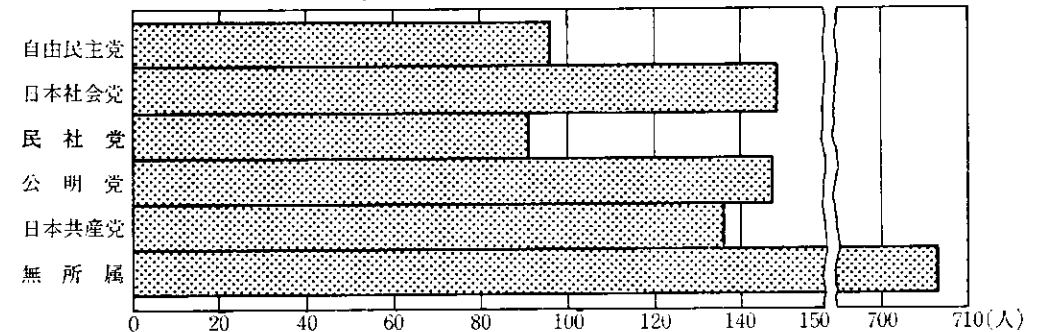
地方公務員の数



選挙の投票率



党派別の府市町村議会議員数 (昭和47年12月31日現在)



第1表

府市町村別地方公務員数

本表は昭和48年4月1日現在のもの、但し a)の教育公務員については同5月1日現在学校基本調査による本務者数を掲げてある。なお一般職員合計中に警察関係の一般職員2,221人を含む。各職(種)員は現員であるが総数に b)は含まれていない。

Table with columns for City/Town/Village, Total, General, Police, Education, etc. Rows include Osaka Prefecture, various cities like Osaka, Sakai, and smaller municipalities.

資料 大阪府総務部地方課(自治大阪)、大阪府選挙管理委員会、大阪府総務部給与課調

第2表

選挙人名簿登録者数

Table with columns for City/Town/Village, Date (昭和46年/47年), Gender (Total/Male/Female). Rows include Osaka Prefecture, various cities like Osaka, Sakai, and smaller municipalities.

資料 大阪府選挙管理委員会

第3表 大阪府選出衆議院議員選挙投票数(第22回~第33回)

Table with columns for district (区), gender (男, 女), total voters (計), and voting rate (投票率). Rows list election numbers and dates from 1947 to 1958.

資料 大阪府選挙管理委員会

第4表 大阪府選出衆議院議員選挙投票数

昭和47年12月10日実施のものである。

Table showing voting data by municipality (市郡別) for the 1952 election. Columns include gender, total voters, and voting rates.

資料 大阪府選挙管理委員会

第5表 大阪府選出参議院議員選挙投票数(第1回~第9回)

Table with columns for district (区), gender (男, 女), total voters (計), and voting rate (投票率). Rows list election numbers and dates from 1947 to 1958.

資料 大阪府選挙管理委員会

第6表 大阪府知事選挙投票数

昭和46年4月11日施行

Table showing voting data by prefecture (都道府県) for the 1951 gubernatorial election. Columns include gender, total voters, and voting rates.

資料 自治省選挙部選挙課

第 11 表 都道府県別地方公務員数、選挙人名簿登録者数

地方公務員数は地方公務員給与実態調査によるもので都道府県市町村職員にかかるものである。

都道府県	地方公務員 (昭和47年4月1日現在)				選挙人名簿登録者数 (昭和47年9月10日現在)			市区部計	郡部計
	総数	(うち)		計	男	女			
		一般職員	教育公務員				警察官		
総数	2 577 468	1 575 931	784 274	178 611	73 727	394 35 657	664 38 069	730 55 056	610 18 670 784
北海道	146 327	90 241	47 323	7 567	3 505	316 1 695	790 1 809	526 2 404	1 100 564
青森	41 629	24 681	14 305	1 680	966	208 459	737 506	471 563	402 530
岩手	41 491	24 864	14 771	1 582	933	104 441	157 491	947 516	509 416
宮城	46 919	28 360	15 383	2 517	1 262	544 607	407 655	137 731	138 531
秋田	34 458	19 660	12 481	1 551	859	147 402	012 457	135 433	974 425
山形	35 277	21 889	11 530	1 579	849	786 398	500 451	286 571	995 277
福島	51 652	28 716	19 404	2 380	1 301	144 614	053 687	091 774	430 526
茨城	52 366	30 985	18 490	2 581	1 509	545 735	683 773	862 745	405 764
栃木	37 227	21 815	13 215	2 037	1 100	819 529	279 571	540 707	633 393
群馬	38 784	22 800	13 796	2 038	1 163	972 558	161 605	811 728	096 435
千葉県	73 121	43 761	24 850	4 400	2 800	068 1 403	041 1 397	027 2 279	032 521
東京都	73 394	44 908	23 883	3 881	2 462	428 1 226	998 1 235	430 1 994	077 468
神奈川県	276 246	177 202	60 092	37 463	8 159	695 4 103	848 4 055	847 8 076	220 83
新潟	116 408	74 646	31 187	10 248	4 003	137 2 050	400 1 952	737 3 796	888 206
富山	65 010	38 382	22 438	2 934	1 624	841 768	109 856	732 994	664 630
石川県	29 734	18 731	9 130	1 440	737	870 346	484 391	386 514	951 222
福山	27 093	16 612	8 839	1 485	709	253 333	441 375	812 483	984 225
山梨	21 602	13 308	6 982	1 166	520	899 244	315 276	584 343	053 177
長野	22 109	13 434	7 269	1 125	527	924 249	964 277	960 264	224 263
岐阜	51 501	32 383	16 300	2 426	1 391	004 652	396 738	608 826	505 564
静岡県	42 873	26 056	14 496	2 106	1 225	267 585	279 639	988 734	635 490
愛知県	67 282	39 818	23 425	3 870	2 158	397 1 048	312 1 110	085 1 648	998 509
三滋	121 698	77 078	34 568	9 284	3 756	614 1 871	121 1 885	493 3 174	961 581
滋賀	40 434	24 995	13 148	1 989	1 094	552 518	679 575	873 708	367 386
京都	23 230	14 276	7 588	1 249	636	629 303	306 333	323 328	771 307
大阪	54 604	34 449	14 823	5 280	1 656	444 796	536 859	908 1 350	775 305
兵衛	173 228	108 042	48 823	16 177	5 384	933 2 676	748 2 707	285 5 249	874 134
奈良	107 593	65 202	33 066	8 791	3 294	579 1 601	197 1 693	382 2 735	433 559
和歌山	23 806	14 625	7 719	1 208	677	762 323	907 353	855 444	762 233
鳥取	28 906	17 645	9 669	1 510	747	566 353	537 394	029 448	196 299
島根	17 097	10 710	5 408	861	401	415 185	457 215	958 216	516 184
岡山	23 751	14 154	8 177	1 167	542	415 251	001 291	414 288	228 254
広島	44 169	26 414	14 897	2 367	1 243	861 590	821 653	030 862	126 381
山口	58 417	35 726	18 857	3 378	1 764	165 848	951 915	214 1 093	869 670
徳島	39 723	24 554	12 366	2 537	1 078	743 502	633 576	110 804	694 274
香愛	24 313	14 762	8 253	1 170	505	297 264	711 30	586 276	729 288
高福	23 601	14 318	7 750	1 283	661	561 308	253 353	308 346	156 405
福岡	36 370	21 435	12 955	1 815	1 003	893 464	591 539	302 633	183 370
佐賀	25 023	15 764	7 881	1 210	583	471 269	766 313	705 360	507 222
熊本	90 165	53 637	28 456	7 752	2 827	631 1 321	103 1 506	528 2 075	115 752
大官	23 254	13 513	8 199	1 234	560	310 254	982 305	328 285	679 274
熊大	43 450	25 208	15 338	2 710	1 029	371 474	782 554	589 623	929 405
鹿	45 861	27 711	15 455	2 173	1 165	478 530	501 634	977 616	579 548
冲	33 551	19 789	11 906	1 603	813	676 371	402 442	274 536	146 277
鹿	30 951	18 976	10 373	1 516	717	186 330	540 386	646 478	593 246
鹿	51 764	29 696	19 010	2 291	1 164	204 520	693 643	511 603	115 561
鹿	-	-	-	-	584	180 268	080 316	100 388	350 195

第 19 章
教 育