

第 20 表 郵便貯金現在高

本表は大阪府管内におけるものである。引当金に記録不能金を、また定期貯金には45年更から住宅貯金を含む。

年 度 末	総 額	普 通 貯 金		積 立 貯 金		定 額 貯 金 (割引、定期貯金を含む)	
		口座数	金 額	口座数	金 額	口座数	金 額
昭和 42 年度	275 397 170	5 593 705	98 438 617	753 749	17 669 252	7 755 038	159 289 301
43	356 821 025	5 746 919	119 441 495	781 511	20 780 340	11 614 554	216 599 190
44	457 891 933	5 812 475	142 841 749	789 434	23 338 704	3 830 274	281 711 480
45	577 049 458	5 901 073	163 324 050	787 902	25 961 648	4 560 409	387 763 760
昭和 46 年度	728 985 392	5 954 545	190 750 648	773 939	27 893 521	5 412 714	510 351 367

資 料 大阪地方貯金局

第 21 表 大阪府資金融資状況

本表の小企業者事業資金常時斡旋は府あつせんによるものである。

年度中および区分	44 年 度		45 年 度		46 年 度	
	決定件数	決 定 金 額	決定件数	決 定 金 額	決定件数	決 定 金 額
特別融資 {夏 季 年 末	2 085	2 463 100	3 196	5 838 900	2 502	4 876 200
小企業者事業資金常時斡旋	15 285	10 811 660	16 715	13 895 140	19 955	18 281 180
長期設備資金融資	621	2 145 350	892	4 623 500	675	3 620 800
商業手形割引斡旋	6 730	10 537 379	10 838	20 845 810	6 015	11 307 065
中小企業輸出振興資金特別融資	3 576	6 379 969	3 568	6 748 641	2 934	5 851 265
中小企業設備近代化資金	991	2 100 000	827	2 150 000	816	2 316 747
共同施設設置資金	12	531 570	10	1 066 650	11	652 077
工場等集団化資金	5	730 470	1	77 545	2	574 535
小売商業店舗共同化資金	2	79 089	0	0	0	0
小売商業連鎖化資金	-	-	-	-	1	141 899
店舗集団化資金	5	4 283 803	4	4 826 587	4	2 022 991
計算事務共同化資金	1	45 714	0	0	0	0

資 料 大阪府商工部金融課、工業課、通商観光課

第 22 表 大阪府中小企業信用保証協会保証状況

本表には商工中金大阪支所の組合金融の分も含まれる。保証申込みは窓口において拒否したものは含まない。代位弁済は元利合計。

年 度 中	保 証 申 込		保 証 承 諾		保 証 現 在 高 (末)		代 位 弁 済	
	件 数	金 額	件 数	金 額	件 数	金 額	件 数	金 額
昭和 42 年度	64 970	103 875 566	61 777	88 247 646	61 379	83 760 021	2 713	2 285 832
43	63 777	111 745 062	60 300	90 562 172	73 135	98 545 972	3 583	3 046 777
44	59 148	113 339 253	56 217	95 054 198	81 043	109 668 658	3 253	2 408 559
45	76 062	173 905 422	71 890	148 952 433	96 625	156 400 555	3 584	2 741 738
昭和 46 年度	86 215	232 838 655	83 845	204 642 724	120 456	230 404 574	3 536	2 934 446

資 料 大阪府中小企業信用保証協会

第 23 表 大阪市信用保証協会信用保証状況

本表の数字には大阪市特別融資の分も含まれている。

年 度 中	保 証 申 込		保 証 承 諾		保 証 現 在 高 (末)		代 位 弁 済	
	件 数	金 額	件 数	金 額	件 数	金 額	件 数	金 額
昭和 42 年度	28 615	47 757 178	26 964	39 504 963	23 216	35 429 225	1 225	797 677
43	30 117	49 994 019	27 382	39 816 434	30 395	39 408 067	1 507	1 164 975
44	24 452	45 541 926	22 264	36 993 855	31 312	40 385 562	1 804	1 128 668
45	26 196	57 994 425	23 937	47 136 644	34 174	54 594 847	1 676	1 042 181
昭和 46 年度	30 707	84 838 227	28 951	74 877 142	43 345	86 904 967	1 295	960 370

資 料 大阪市信用保証協会

第 14 章
物価および家計

第14章 物価および家計

卸売物価の動向

大阪市内卸売物価の46年平均指数(40年=100)は108.3となり、前年の平均指数に比べ2.0%下落した。年平均指数が前年水準を下回ったのは、37年以来9年ぶりのことである。

基本分類別にみると、鉱物、金属材料の7.2%減を筆頭に雑品4.1%減、建築材料3.8%減、機械器具2.7%減など7分類が下落し、反面、農畜産物、水産物2.7%増、衣服、身のまわり品2.5%増など4分類が上昇した。総平均が2.0%下落した要因としては、類別にみて、鉱物、金属材料の大幅低落が第1にあげられ、ついでウエイトの高い繊維品の下落、雑品の軟調が総平均下落に寄与している。

小売物価の動向

大阪市内小売物価指数の昭和46年平均指数(昭和40年=100)は124.3となり、45年に比べ8.0%の上昇となった。また、季節変動食品を除く総平均は122.5で対前年比8.0%の上昇となった。この上昇幅は小売物価調査が開始された昭和27年以降の最高記録であって、40年以降で最高の上昇を示した45年の対前年比上昇率3.7%を大幅に上回るものである。このおもな原因は、食料品(対前年比6.0%上昇)、繊維品(同8.5%上昇)、および建材家具(同26.1%上昇)の値上りである。

消費者物価指数

昭和46年平均の大阪市消費者物価指数(昭和45年=100)は、総合指数で106.2となり、昭和45年平均に比べ6.2%の上昇となった。これは、45年平均の上昇率8.3%を下回るが、41年平均の上昇率5.4%、42年平均の3.6%、43年平均の5.0%、44年平均の5.5%を上回っている。

費目別に前年からの動きをみると、食料指数は前年に比べ5.9%の上昇となったが前年の上昇率11.2%を下回った。上昇の原因としては、生鮮魚介19.2%、加工食品12.4%、塩干魚介9.1%、外食10.9%などが主因となり、加えて菓子13.2%、調味料7.5%などが寄与しているが果物9.1%、野菜9.3%は、前年の伸び率を下回った。次に住居指数は前年に比べ5.7%の上昇となった。これは家賃地代6.6%、設備修繕16.9%、家具什器2.7%の上昇によるものである。光熱指数では、電気代が免税点の引き上げにより下落したにもかかわらずその他の光熱が11.6%と上昇したため前年に比べ0.7%の上昇となった。

被服指数では前年に比べ10.5%の上昇となった。これは、衣料11.3%、身の回り品8.6%の上昇によるものである。

雑費指数は前年に比べ5.6%の上昇となった。これは、教養娯楽9.2%、美容衛生6.3%、教育5.3%、交通通信4.7%の上昇によるものである。

家計費の概況

昭和46年における大阪市の全世帯(2人以上の世帯)の年平均1か月間の生計費(消費支出金額)は8万9,105円で、前年の8万2,880円にくらべて、7.5%の伸びとなった。またその内訳をみると、食料費4.2%増、住居費17.2%増、光熱費12.1%増、被服費6.8%増、雑費8.1%増となっている。

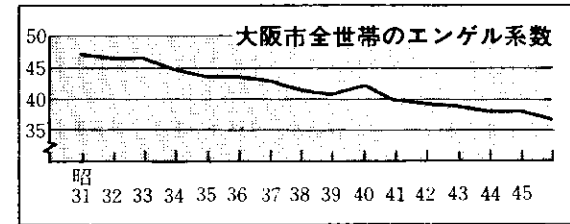
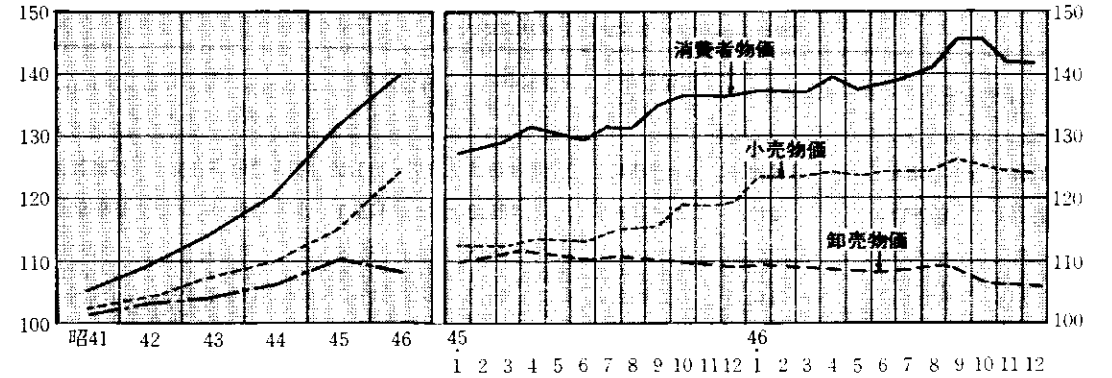
つぎに勤労者世帯の家計状況をみると、まず実収入では、1世帯平均11万5,648円で前年にくらべて6.5%増、実質の伸び率では0.3%増となった。内容別では、世帯員収入が前年にくらべて7.3%増、実質の伸び率で1.03%増となったが、反面、その他の世帯員収入が、前年にくらべて2.4%減、実質の伸び率は9.2%減と低下した。

可処分所得(実収入-非消費支出)をみると、10万7,075円で前年にくらべて7.4%増となり実収入の伸びをわずかに上回った。

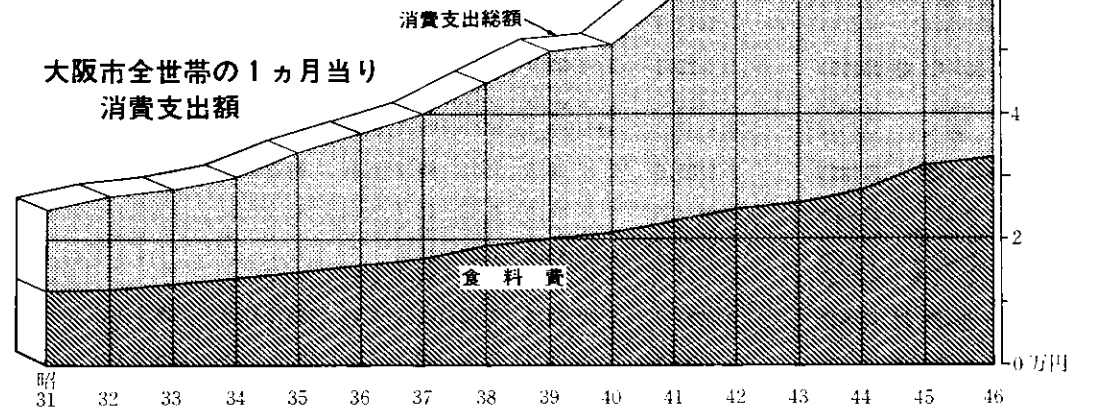
一方実支出の状況をみると、1世帯1カ月平均実支出額は9万8,566円で前年にくらべて7.4%増、またこのうち消費支出金額は8万9,992円となり、同じく8.5%増、非消費支出(税金、社会保険費等)は8,573円で3.7%減となった。また実支出以外の支出(保険掛金、貯金等)は3万7,279円で、これは前年にくらべて7.4%増となっている。

このような勤労者世帯の家計収支バランスをみると、平均消費性向(消費支出÷可処分所得×100)は84%と前年の83.1%より、わずかに高くなっており、このため黒字は1万7,082円で前年の1万6,784円にくらべ1.8%増にとどまった。

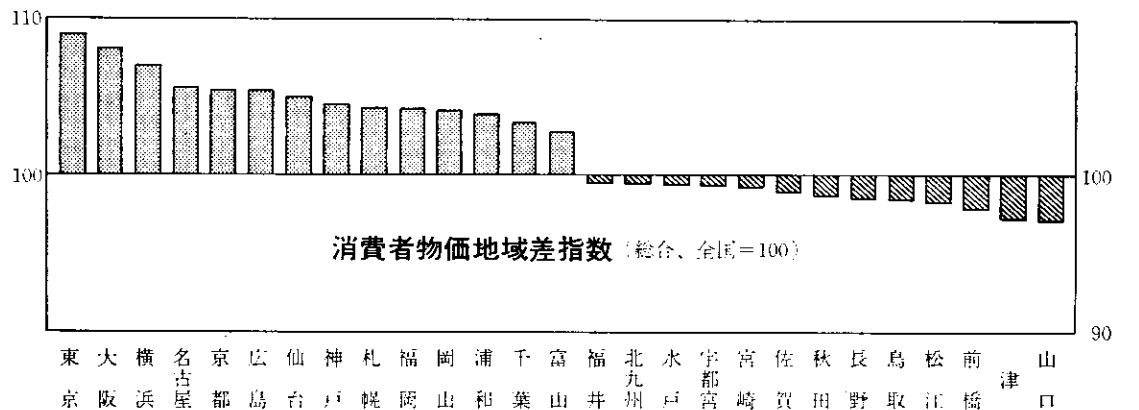
物価指数のうごき(40年=100)



大阪市全世帯の1ヵ月当り消費支出額



消費者物価地域差指数(総合、全国=100)



第1表

卸売物

価指数 (大阪市)

基準時は昭和40年=100、調査品目は340品目である。

品目(品数)	ウエイト	昭和43年		昭和44年		昭和45年		平均		
		平	均	平	均	平	均	平均	1月	2月
総平均(340)	1 000.0	104.6	106.6	110.5	108.3	109.7	109.2			
繊維品(59)	273.5	106.8	106.3	110.1	109.8	109.9	110.0			
原糸(9)	68.6	91.2	86.5	86.5	86.3	84.6	85.9			
原糸(20)	20.1	105.5	101.1	107.0	104.3	104.3	104.2			
織物(30)	184.8	112.7	114.2	119.2	119.1	119.3	119.7			
衣服・身のまわり品(15)	80.8	105.1	105.3	105.7	108.3	107.3	107.2			
男子洋服(3)	13.6	105.1	105.7	105.7	104.9	105.7	105.4			
靴(履物)かばん(4)	5.1	103.6	103.6	103.6	103.6	103.6	103.6			
その他(8)	62.1	105.1	105.4	105.9	109.4	107.9	107.9			
農畜産物水産物(31)	35.3	130.5	149.1	169.7	174.2	180.5	174.6			
穀類及び粉類(6)	11.3	116.4	121.7	122.9	123.1	122.8	122.8			
生鮮食料品(25)	24.0	137.1	162.0	191.7	198.2	207.6	198.9			
食料・飲料(20)	52.4	106.5	109.5	112.8	114.8	115.0	114.9			
調味料(5)	8.0	99.0	96.5	105.3	107.5	111.4	110.5			
嗜好品(5)	14.6	111.0	116.1	118.3	122.5	122.5	122.5			
畜産加工品(3)	9.4	101.6	102.2	102.2	107.0	102.2	102.2			
水産加工品(4)	7.5	120.7	123.8	128.2	128.4	128.4	128.4			
農産加工品(3)	12.9	101.3	107.2	110.0	108.6	110.2	110.2			
医薬品・化粧品(10)	22.3	93.7	95.5	97.5	97.7	97.5	97.7			
薬品(6)	15.3	91.7	92.0	92.4	92.6	92.5	92.6			
化粧品(4)	7.0	98.1	103.1	108.8	108.9	108.6	109.0			
化学製品(35)	65.8	90.5	89.2	91.2	90.8	91.4	91.1			
染料・顔料(4)	4.6	86.0	85.7	85.7	85.5	85.7	85.7			
油脂(3)	4.4	92.8	91.0	95.0	99.6	97.3	97.3			
ろう(5)	4.4	83.6	80.6	92.6	91.5	89.7	90.2			
工業薬品(23)	52.4	91.2	90.1	91.2	90.5	91.5	91.2			
鉱物・金属材料(61)	233.7	98.9	102.3	106.8	99.1	102.8	102.3			
石炭・石油・同製品(10)	39.6	100.4	98.4	100.1	106.7	103.8	104.1			
金属(51)	194.1	98.5	103.1	108.1	97.5	102.6	101.9			
鋼(36)	173.3	97.0	100.4	106.0	96.3	102.3	101.6			
鉄(15)	20.8	111.4	125.1	126.1	107.4	105.4	104.5			
機械器具(50)	139.1	106.0	108.0	109.9	106.9	108.5	107.4			
一般機械器具(20)	50.1	107.2	107.6	107.9	108.0	108.0	108.0			
電気機械器具(16)	42.1	111.5	114.1	116.3	108.6	111.3	109.4			
輸送用機械(10)	38.1	100.6	104.2	108.1	105.6	108.4	106.4			
精密機械器具(4)	8.8	97.0	97.0	98.0	98.7	98.7	98.7			
建築材料(21)	28.4	134.4	135.5	138.3	133.1	135.1	135.1			
木材(9)	12.0	138.9	141.3	147.4	133.3	139.2	139.2			
その他(12)	16.4	131.1	131.3	131.7	132.9	132.1	132.1			
家具・建具・什器(7)	7.7	106.2	111.4	116.4	114.2	114.2	114.2			
家具・建具(2)	4.6	108.3	111.3	112.2	107.9	102.9	107.9			
什器(5)	3.1	103.1	111.5	122.7	123.5	123.5	123.5			
雑品(31)	61.0	101.6	104.4	110.7	106.2	108.0	106.7			
パルプ・紙・紙製品(10)	27.2	99.7	99.7	105.0	107.2	106.3	106.6			
肥料(6)	1.5	98.9	97.7	97.0	94.4	95.3	95.3			
その他(15)	32.3	103.3	108.5	116.1	106.0	110.0	107.4			

品目(品数)	昭和46年											
	3月	4月	5月	6月	7月	8月	9月	10月	11月	12月	12月	12月
総平均(340)	108.8	108.6	108.6	108.3	108.6	109.2	108.9	106.8	106.2	106.2		
繊維品(59)	110.1	110.7	111.1	111.5	111.4	110.8	104.5	107.5	107.7	107.8		
原糸(9)	85.7	86.7	88.3	88.8	88.9	89.8	85.8	82.8	83.2	84.3		
原糸(20)	105.3	105.7	105.7	109.6	108.1	106.3	102.1	99.9	101.3	101.0		
織物(30)	119.6	120.2	120.1	120.4	120.2	119.1	117.6	117.5	117.5	117.3		
衣服・身のまわり品(15)	107.1	107.1	107.1	107.1	108.3	109.6	109.6	109.6	109.6	109.6		
男子洋服(3)	104.8	104.8	104.8	104.8	104.8	104.8	104.8	104.8	104.8	104.8		
靴(履物)かばん(4)	103.6	103.6	103.6	103.6	103.6	103.6	103.6	103.6	103.6	103.6		
その他(8)	107.9	107.9	107.9	107.9	109.4	111.1	111.1	111.1	111.1	111.1		
農畜産物水産物(31)	173.2	166.2	167.2	162.7	165.8	182.3	209.9	176.4	166.9	164.2		
穀類及び粉類(6)	122.8	122.8	122.5	123.1	123.4	123.4	123.6	123.5	123.3	123.0		
生鮮食料品(25)	197.0	186.7	188.4	181.4	185.7	210.1	250.5	201.4	187.5	183.6		
食料・飲料(20)	114.5	114.5	114.8	115.3	115.1	115.4	114.7	114.5	114.6	114.7		
調味料(5)	107.9	107.5	107.0	104.2	103.2	105.1	105.6	108.5	108.9	109.7		
嗜好品(5)	122.5	122.5	122.5	122.5	122.5	122.5	122.5	122.5	122.5	122.5		
畜産加工品(3)	102.2	102.2	104.8	110.0	110.0	110.0	110.0	110.0	110.0	110.0		
水産加工品(4)	128.4	128.4	128.4	128.4	128.4	128.4	128.4	128.4	128.4	128.4		
農産加工品(3)	110.2	110.7	110.2	110.2	110.2	110.2	107.1	104.5	104.5	104.5		
医薬品・化粧品(10)	97.6	97.7	97.7	97.7	97.7	97.7	97.7	97.6	97.6	97.7		
薬品(6)	92.6	92.6	92.6	92.6	92.6	92.6	92.6	92.6	92.6	92.6		
化粧品(4)	108.7	109.0	108.9	109.0	109.0	109.0	109.0	108.6	108.7	108.9		
化学製品(35)	91.2	91.5	91.4	90.6	91.2	91.2	90.9	90.7	89.6	89.3		
染料・顔料(4)	85.7	85.7	85.7	85.7	85.8	85.8	85.9	85.9	85.9	85.9		
油脂(3)	97.3	97.3	97.3	97.3	102.0	102.0	102.9	102.5	101.9	101.9		
ろう(5)	91.1	91.4	91.4	89.4	95.1	95.1	95.1	95.1	90.6	86.8		
工業薬品(23)	91.2	91.5	91.4	90.5	90.5	90.5	90.0	89.8	88.8	88.7		
鉱物・金属材料(61)	101.1	100.1	99.5	99.1	100.2	100.2	98.0	95.6	95.1	95.3		
石炭・石油・同製品(10)	104.0	109.6	109.2	108.9	109.0	109.0	106.2	104.7	105.4	105.5		
金属(51)	100.5	98.1	97.5	97.1	98.4	98.4	96.3	93.7	93.0	93.2		
鋼(36)	99.5	95.8	95.6	95.7	97.1	97.1	95.2	92.7	92.0	92.5		
鉄(15)	108.6	117.6	113.3	108.9	109.7	109.7	106.2	102.0	101.3	99.3		
機械器具(50)	107.3	107.6	107.4	106.8	106.8	106.8	106.4	106.1	106.1	106.0		
一般機械器具(20)	108.0	108.0	108.0	108.0	108.0	108.0	108.0	108.0	108.0	108.0		
電気機械器具(16)	110.0	111.0	110.5	108.5	108.4	108.4	107.3	106.1	106.1	105.9		
輸送用機械(10)	105.7	105.2	105.2	105.2	105.2	105.2	105.2	105.2	105.2	105.2		
精密機械器具(4)	98.3	98.7	98.7	98.7	98.7	98.7	98.7	98.7	98.7	98.7		
建築材料(21)	134.0	133.2	132.6	130.7	132.5	132.5	132.5	133.7	132.4	132.0		
木材(9)	136.7	134.5	132.2	127.7	131.0	131.0	131.0	134.3	137.1	129.2		
その他(12)	132.1	132.2	132.9	132.9	133.6	133.6	133.6	133.3	133.4	134.0		
家具・建具・什器(7)	114.2	114.2	114.2	114.2	114.2	114.2	114.2	114.2	114.2	114.2		
家具・建具(2)	107.9	107.9	107.9	107.9	107.9	107.9	107.9	107.9	107.9	107.9		
什器(5)	123.5	123.5	123.5	123.5	123.5	123.5	123.5	123.5	123.5	123.5		
雑品(31)	107.1	107.8	107.8	107.7	106.0	106.0	106.0	104.2	103.7	104.0		
パルプ・紙・紙製品(10)	106.7	107.4	107.4	107.9	107.9	107.9	107.0	106.6	106.6	106.4		
肥料(6)	95.3	95.3	95.3	92.8	92.1	92.1	95.6	95.8	95.8	95.8		
その他(15)	108.0	108.6	108.7	108.2	105.0	105.0	102.3	101.6	102.3	102.3		

第 2 表

小 売 物

本表は大阪商工会議所の作成によるもので、価格資料は選定された市内12地区の412店舗における実際の売買価格で
 ウェイトは商業統計調査による小売販売額から得た。サービス料金関係は含まない。

品 目 (品数)	ウエイト	昭和					昭和	
		40年 平	43年 平	44年 平	45年 平	平均	1月	
総 平 均 (202)	1 000.0	100.0	107.7	111.0	115.1	124.3	123.4	
総 平 均 (季節変動食品を除く)	965.8	100.0	107.1	110.2	113.4	122.5	122.0	
食 料 品(95)	399.0	100.0	113.6	119.0	124.6	132.1	130.8	
穀 類(5)	109.9	100.0	122.1	130.3	131.3	131.9	131.9	
粉・粉 製 品(4)	15.7	100.0	105.4	115.5	120.4	139.0	138.6	
野 菜(15)	11.9	100.0	116.4	132.0	168.0	153.6	172.2	
果 実(10)	9.2	100.0	97.4	106.8	126.2	133.4	96.4	
鮮 魚(11)	13.1	100.0	152.0	151.0	182.2	212.0	198.6	
乾 物(5)	13.7	100.0	108.9	116.2	136.6	151.2	152.4	
畜 産 食 料 品(9)	33.6	100.0	125.2	128.9	134.1	147.4	145.5	
調 味 料(8)	24.9	100.0	100.5	100.5	105.5	117.4	117.6	
加 工 食 品(9)	27.6	100.0	107.5	112.2	116.2	140.1	136.8	
菓 子(8)	53.9	100.0	99.8	101.3	103.1	106.6	107.2	
し 好 品(10)	85.5	100.0	110.2	115.0	118.0	123.1	123.1	
織 雑 品(28)	209.2	100.0	104.2	107.4	110.6	120.0	119.8	
織 物(10)	67.0	100.0	107.5	113.1	115.7	120.1	119.7	
洋 服 類(8)	72.9	100.0	102.8	105.4	108.4	116.2	116.1	
洋 品 類(6)	52.5	100.0	104.3	106.1	109.9	130.2	130.0	
そ の 他 織 雑 品(4)	16.8	100.0	97.2	97.8	101.5	104.4	104.4	
建 材 家 具(13)	97.5	100.0	107.3	107.5	112.6	142.6	142.0	
建 築 材 料(8)	63.4	100.0	107.3	107.3	114.5	158.7	158.9	
建 具・家 具(5)	34.1	100.0	107.3	107.8	109.0	111.0	110.7	
燃 料(7)	20.6	100.0	106.7	107.4	112.1	124.4	121.1	
機 械 器 具(16)	104.9	100.0	100.1	100.2	100.5	100.4	100.5	
家庭用電気機械器具(10)	55.9	100.0	100.7	100.7	100.7	100.6	100.7	
自動車・自転車(3)	18.4	100.0	99.8	99.8	101.5	102.3	102.3	
その他の機械器具(3)	30.6	100.0	99.5	99.5	99.5	98.8	99.2	
雑 品(43)	168.8	100.0	103.2	105.5	109.0	115.8	114.2	
医 薬 品(5)	19.1	100.0	100.0	99.8	100.9	106.2	106.2	
化 粧 品(5)	21.1	100.0	100.0	100.0	100.0	101.7	101.7	
新 聞 雑 誌(4)	22.1	100.0	117.2	126.5	135.8	150.1	139.4	
履 物(7)	23.7	100.0	103.8	106.0	108.8	113.5	113.1	
紙・紙 製 品(4)	13.8	100.0	100.2	100.2	100.2	100.2	100.2	
台 所 用 品(8)	28.7	100.0	100.0	102.0	105.8	118.9	118.9	
そ の 他 雑 品(10)	40.3	100.0	101.7	103.8	108.4	113.3	112.8	

価 値 指 数 (大阪市)

ある。基準は昭和40年1月～12月平均=100、算式は加重算術平均、採用品目35年～39年3月172品目、39年4月～42年3月191品目、42年4月以降202品目

		和 昭											
		46 年											
2 月	3 月	4 月	5 月	6 月	7 月	8 月	9 月	10 月	11 月	12 月	1 月	2 月	3 月
123.5	123.6	124.2	123.8	124.3	124.3	124.7	126.2	125.1	124.4	124.0	123.4	123.5	123.5
122.1	122.1	122.4	122.6	122.6	122.6	122.6	122.7	122.7	122.9	123.0	122.5	122.1	122.1
130.7	131.1	131.6	130.4	131.7	131.7	132.6	136.7	134.0	132.0	131.1	130.8	130.7	130.7
131.9	131.9	131.9	131.9	131.9	131.9	131.9	131.9	131.9	131.9	131.9	131.9	131.9	131.9
138.6	139.1	139.1	139.1	139.1	139.1	139.1	139.1	139.1	139.1	139.1	138.6	138.6	138.6
172.5	166.8	181.5	149.5	138.7	99.2	110.0	198.2	189.4	144.2	120.4	172.2	172.5	172.5
100.4	100.4	110.9	84.7	119.2	183.9	194.7	236.9	143.8	119.2	109.7	106.8	100.4	100.4
194.6	212.6	212.1	212.5	237.6	230.2	241.9	238.6	232.4	216.0	212.4	212.0	194.6	194.6
150.4	150.4	150.4	150.4	150.4	150.4	150.4	150.4	152.4	152.4	152.4	152.4	150.4	150.4
144.0	144.6	142.9	147.0	146.2	145.6	147.2	151.9	149.9	151.1	152.3	147.4	144.0	144.0
117.6	117.4	117.2	117.2	117.4	117.4	117.3	117.3	117.3	117.3	117.4	117.6	117.6	117.6
139.2	139.2	139.2	139.2	139.2	139.2	139.3	139.3	139.3	145.3	145.3	140.1	139.2	139.2
107.2	106.5	106.5	106.5	106.5	106.5	106.5	106.5	106.5	106.5	106.5	106.6	107.2	107.2
123.1	123.1	123.1	123.1	123.1	123.1	123.1	123.1	123.1	123.1	123.1	123.1	123.1	123.1
119.8	119.9	120.0	120.2	120.2	120.2	120.1	120.0	120.0	120.0	120.0	120.0	119.8	119.8
119.7	119.7	119.8	120.1	120.1	120.1	120.1	120.5	120.5	120.5	120.5	120.1	119.7	119.7
116.2	116.2	116.5	116.7	116.7	116.4	116.4	115.9	115.9	115.9	115.9	116.2	116.2	116.2
130.0	130.3	130.3	130.3	130.3	130.6	130.4	130.2	130.2	130.2	130.2	130.2	130.0	130.0
104.4	104.4	104.4	104.4	104.4	104.4	104.4	104.4	104.4	104.4	104.4	104.4	104.4	104.4
142.0	142.2	142.2	142.2	142.2	142.2	142.2	142.2	141.8	141.8	141.8	142.6	142.0	142.0
158.9	158.9	158.9	158.9	158.9	158.9	158.9	158.3	158.3	158.3	158.3	158.7	158.9	158.9
110.7	111.1	111.1	111.1	111.1	111.1	111.1	111.1	111.1	111.1	111.1	111.0	110.7	110.7
121.1	121.1	125.3	125.3	125.3	125.3	125.3	125.3	125.3	126.3	126.3	124.4	121.1	121.1
100.4	100.4	100.4	100.4	100.4	100.4	100.4	100.4	100.4	100.4	100.4	100.5	100.4	100.4
100.6	100.6	100.6	100.6	100.6	100.6	100.6	100.6	100.6	100.6	100.6	100.7	100.4	100.4
102.3	102.3	102.3	102.3	102.3	102.3	102.3	102.3	102.3	102.3	102.3	100.7	100.4	100.4
99.0	99.0	99.0	98.8	98.8	98.8	98.8	98.8	98.8	98.8	98.8	99.5	99.2	99.2
114.6	114.6	116.1	116.2	116.2	116.2	116.2	116.2	116.2	116.3	116.3	115.8	114.6	114.6
106.2	106.2	106.2	106.2	106.2	106.2	106.2	106.2	106.2	106.2	106.2	106.2	106.2	106.2
101.7	101.7	101.7	101.7	101.7	101.7	101.7	101.7	101.7	101.7	101.7	101.7	101.7	101.7
141.6	141.6	152.4	153.0	153.0	153.0	153.0	153.0	153.0	153.6	153.6	150.1	141.6	141.6
113.1	113.2	113.7	113.8	113.8	113.8	113.3	113.3	113.4	113.8	113.8	113.5	113.1	113.1
100.2	100.2	100.2	100.2	100.2	100.2	100.2	100.2	100.2	100.2	100.2	100.2	100.2	100.2
118.9	118.9	118.9	118.9	118.9	118.9	118.9	118.9	118.9	118.9	118.9	118.9	118.9	118.9
113.3	113.3	113.4	113.4	113.4	113.4	113.4	113.4	113.4	113.4	113.4	113.3	113.3	113.3

第4表

消費者物価指数(全国・県庁所在都市別)

第3表頭注参照のこと。

都 市	昭和40年	昭和41年	昭和42年	昭和43年	昭和44年	昭和45年	昭和46年
	平均	平均	平均	平均	平均	平均	平均
全 国	77.7	81.4	84.9	89.0	94.7	100.0	106.1
札幌市	78.0	82.1	85.2	89.3	93.4	100.0	106.2
仙台市	79.8	83.1	85.2	89.0	93.4	100.0	105.0
盛岡市	76.7	80.6	84.0	88.2	93.5	100.0	106.7
仙台市	75.4	79.3	82.7	86.9	92.0	100.0	106.8
仙台市	77.8	81.5	83.5	87.6	93.5	100.0	105.5
山福水字前	76.2	80.2	83.5	88.3	93.7	100.0	106.7
山福水字前	77.5	81.6	84.3	89.1	94.2	100.0	105.0
山福水字前	75.8	79.1	82.0	87.7	92.7	100.0	106.9
山福水字前	76.0	79.7	82.7	87.9	93.6	100.0	106.7
山福水字前	77.5	80.9	83.6	87.6	92.6	100.0	107.1
浦千東横新	76.6	80.1	83.4	88.5	92.7	100.0	106.4
浦千東横新	76.8	80.2	83.4	88.0	93.2	100.0	107.0
浦千東横新	76.7	80.4	83.7	88.3	93.3	100.0	106.3
浦千東横新	76.4	80.0	83.4	87.3	92.3	100.0	106.0
浦千東横新	77.3	80.6	83.5	88.4	92.7	100.0	105.5
富金福甲長	75.7	79.0	82.9	87.7	93.0	100.0	106.3
富金福甲長	76.6	79.7	83.5	89.0	93.8	100.0	106.3
富金福甲長	80.0	83.9	86.7	90.6	93.6	100.0	105.7
富金福甲長	77.0	80.6	83.5	88.2	92.7	100.0	107.3
富金福甲長	76.5	80.3	83.3	87.7	92.9	100.0	105.5
岐静名津大	75.3	78.7	82.1	86.2	91.9	100.0	106.5
岐静名津大	76.9	80.4	83.2	87.5	92.8	100.0	106.1
岐静名津大	76.9	80.4	83.4	87.7	92.5	100.0	106.1
岐静名津大	76.4	81.0	84.3	88.5	92.3	100.0	106.1
岐静名津大	74.4	79.1	82.6	87.0	91.4	100.0	105.3
京大神奈和	76.3	79.9	83.0	87.7	91.9	100.0	106.0
京大神奈和	75.8	79.9	82.8	85.9	91.7	100.0	106.2
京大神奈和	76.7	80.5	83.4	88.0	92.2	100.0	106.0
京大神奈和	76.2	80.4	83.6	88.0	92.7	100.0	106.2
京大神奈和	75.2	80.2	82.7	86.5	91.8	100.0	106.4
鳥松岡広山	76.2	79.5	82.9	87.1	92.4	100.0	105.4
鳥松岡広山	76.9	81.0	84.3	89.3	93.5	100.0	105.1
鳥松岡広山	73.7	78.3	82.3	87.2	92.1	100.0	105.9
鳥松岡広山	76.2	80.5	83.9	87.9	92.6	100.0	105.6
鳥松岡広山	74.5	79.4	83.4	88.2	92.8	100.0	105.8
徳高松高福	76.6	80.8	84.2	88.5	93.1	100.0	106.8
徳高松高福	73.6	78.3	82.0	87.6	91.9	100.0	106.2
徳高松高福	76.5	80.8	83.6	87.9	92.6	100.0	105.7
徳高松高福	75.1	79.2	81.9	86.7	92.3	100.0	107.6
徳高松高福	75.3	78.9	82.9	87.2	91.9	100.0	104.9
佐長熊大宮	73.6	78.4	83.1	87.8	92.0	100.0	104.6
佐長熊大宮	74.7	79.1	83.5	88.4	92.9	100.0	105.5
佐長熊大宮	74.1	79.4	83.9	88.3	92.6	100.0	105.4
佐長熊大宮	74.1	78.4	82.0	88.5	92.3	100.0	104.7
佐長熊大宮	74.8	79.4	83.8	89.1	93.1	100.0	106.4
鹿児島市	75.5	80.4	83.9	89.7	94.1	100.0	104.9

資料 総理府統計局

第5表

消費者物価地域差指数(昭和45年平均)

「小売物価統計調査」の調査市町村の拡大にともない従来の品目別支出金額ウェイトを用いたラスパイレース式の算式を昭和38年から品目別支出金額による加重算術平均方式に変更された。

都 市	全 国 = 100		東 京 = 100	
	総 合	食 料	総 合	食 料
札幌市	104.3	101.2	96.0	96.3
仙台市	101.8	98.8	93.7	94.1
盛岡市	100.3	98.6	92.3	93.8
仙台市	105.0	99.8	96.6	95.0
仙台市	98.7	96.9	90.8	92.2
山福水字前	101.7	99.1	93.6	94.4
山福水字前	99.7	100.2	91.7	95.4
山福水字前	99.4	99.0	91.4	94.3
山福水字前	99.4	96.5	91.4	91.9
山福水字前	97.9	98.0	90.1	93.3
浦千東横新	103.9	102.7	95.6	97.7
浦千東横新	103.4	103.7	95.1	98.7
浦千東横新	108.7	105.1	100.0	100.0
浦千東横新	106.9	103.5	98.4	98.5
浦千東横新	102.5	100.6	94.2	95.8
富金福甲長	102.8	102.3	94.6	97.4
富金福甲長	102.1	103.1	93.9	98.1
富金福甲長	99.5	98.9	91.5	94.2
富金福甲長	100.3	97.1	92.3	92.4
富金福甲長	98.6	96.3	90.7	91.6
岐静名津大	99.6	99.9	91.9	95.1
岐静名津大	102.4	100.3	94.2	95.5
岐静名津大	105.6	106.8	97.1	101.6
岐静名津大	97.3	98.0	89.5	93.3
岐静名津大	101.5	106.7	93.4	101.5
京大神奈和	105.4	110.6	97.0	105.3
京大神奈和	107.9	109.6	99.3	104.3
京大神奈和	104.5	106.2	96.2	101.1
京大神奈和	102.1	105.4	93.9	100.3
京大神奈和	101.3	105.0	93.2	99.9
鳥松岡広山	98.5	96.0	90.6	91.4
鳥松岡広山	98.3	96.8	90.4	92.1
鳥松岡広山	104.1	105.9	95.8	100.8
鳥松岡広山	105.3	103.3	96.8	98.3
鳥松岡広山	97.2	97.2	89.4	92.6
徳高松高	100.5	101.7	92.4	96.8
徳高松高	99.9	98.6	91.9	93.9
徳高松高	100.9	102.6	92.8	97.7
徳高松高	102.3	103.8	94.1	98.8
福佐長熊大	104.2	103.5	95.9	98.5
福佐長熊大	98.9	99.3	90.9	94.5
福佐長熊大	101.0	99.6	92.9	94.8
福佐長熊大	100.2	99.0	92.2	94.3
福佐長熊大	100.3	101.5	92.3	96.6
宮鹿北	99.2	97.1	91.2	92.4
宮鹿北	101.8	99.7	93.6	94.8
宮鹿北	99.5	99.1	91.5	94.3

資料 総理府統計局

第 6 表

日用品の小売価格お

年	月	うるち米 (非配給) (1kg)	うるち米 (配給普通) (1kg)	精 麦 (1kg)	食パン (1kg)	小麦粉 (1kg)	干うどん (1kg)	まぐろ (100g)	あ じ (100g)	いわし (100g)
		内地白米	内地米 完全精米	内地産押麦 中	普通品	薄力粉 (1等粉)	中	きわだ 切(刺身用)	まあじ、丸 (長さ約 15cm以上)	まいわし丸 (長さ約 12cm以上)
昭和	42年	147	119	68.64	110.00	68.38	83.87	118.50	20.98	27.28
	43	163	144	69.12	110.92	68.58	84.07	130.67	28.26	35.88
	44	172	152	71.50	115.42	69.29	85.91	143.75	29.28	37.33
	45	175	152	78.38	130.72	73.56	99.85	159.75	40.59	48.42
昭和	46年	175	152	81.90	140.00	78.00	110.00	173.00	46.70	45.00
	1月	175	152	79.40	140.00	74.70	103.00	165.00	48.80	61.00
	2	175	152	79.40	139.00	74.70	105.00	159.00	46.30	61.30
	3	175	152	80.80	139.00	75.60	107.00	178.00	50.80	60.00
	4	175	152	80.80	150.00	75.60	110.00	167.00	50.40	50.40
	5	175	152	81.70	151.00	75.60	110.00	156.00	37.50	40.40
	6	175	152	82.50	149.00	79.90	110.00	168.00	51.70	47.10
	7	175	152	82.50	152.00	79.90	112.00	204.00	47.90	41.30
	8	175	152	83.30	152.00	79.90	112.00	180.00	70.50	35.00
	9	175	152	83.30	152.00	79.90	113.00	172.00	61.70	40.40
	10	175	152	83.30	152.00	79.90	113.00	173.00	58.30	34.20
	11	175	152	83.30	152.00	79.90	113.00	176.00	38.80	32.50
	12	175	152	81.90	147.00	79.90	113.00	182.00	33.80	36.30

年	月	牛 肉 (100g)	豚 肉 (100g)	鶏 肉 (100g)	ハ ム (100g)	牛 乳 (1本)	バ タ ー (1箱)	鶏 卵 (100g)	キャベツ (1kg)	ほうれん草 (100g)
		中	中	ブロイラー 腿肉(骨付)	プレス ハム 中	加工乳、特別牛乳お よび乳飲料を除く。 びん詰(180cc入)、 びん代を除く。 配達2本庄産め	上、カルトン 入(225g入) 「雪印バター」	1個 約60g	-	-
昭和	42年	118.67	62.68	67.58	64.20	23	180	21.35	58.50	14.55
	43	126.91	68.88	72.89	64.84	25	180	22.54	37.73	19.95
	44	124.17	72.93	71.99	66.93	28	180	21.43	50.66	20.42
	45	128.96	76.01	76.44	73.51	29	180	21.96	91.81	23.86
昭和	46年	134.00	79.60	67.80	80.10	26	190	22.30	72.40	24.60
	1月	133.00	77.10	68.60	76.30	24	180	22.20	97.50	17.40
	2	134.00	77.10	67.90	76.30	24	180	22.30	100.00	16.00
	3	134.00	77.10	67.10	76.30	24	180	22.40	61.30	9.13
	4	134.00	78.30	67.70	77.10	24	180	21.30	63.30	12.00
	5	134.00	78.30	67.70	78.80	26	180	20.60	49.20	13.90
	6	134.00	78.30	67.70	78.80	26	180	20.30	39.60	30.30
	7	134.00	78.30	67.70	79.60	26	200	20.00	48.30	33.70
	8	134.00	78.80	68.20	79.60	26	200	21.30	52.50	51.00
	9	135.00	89.20	68.20	84.60	27	200	24.10	95.00	48.10
	10	135.00	80.80	68.20	84.60	27	200	22.80	126.00	35.40
	11	135.00	80.80	67.50	84.60	27	200	24.20	75.80	14.80
	12	135.00	80.80	67.50	84.60	27	200	25.60	60.80	13.80

よび生活用品の料金 (大阪市)

さ け (100g)	た い ぶ (100g)	り かい (100g)	か た (100g)	こ あさり (100g)	しじみ (100g)	煮 干 (100g)	丸干いわし (100g)	塩 さ け (100g)	かつを節 (100g)	
冷切	凍身	れんごだい 丸(長さ約 20cm以上)	切 身	す る め い	ま だ こと か(ゆでもの)	から付	ましじみ から付	片口いわし 小羽(約 6cm)上	まいわし (長さ約 12cm並)	
60.45	63.08	102.44	19.62	54.77	10.20	8.88	62.55	97.63	77.50	131
61.18	68.69	110.59	21.50	58.06	12.12	10.58	64.90	94.76	87.39	135
81.98	81.74	118.19	21.63	65.58	14.03	12.97	67.48	111.75	111.75	139
86.61	93.21	140.00	28.19	74.22	18.85	15.59	83.93	112.16	113.15	181
86.30	117.00	146.00	43.50	89.40	21.30	16.90	99.60	116.00	123.00	212
81.00	133.00	162.00	37.90	86.30	19.50	16.10	98.30	-	112.00	190
83.30	135.00	147.00	42.20	87.10	20.10	16.90	99.20	147.00	117.00	190
90.60	125.00	143.00	42.90	90.80	21.60	17.10	101.00	147.00	120.00	190
93.80	114.00	140.00	47.10	89.20	21.30	16.60	100.00	150.00	125.00	190
85.80	113.00	130.00	42.50	88.30	20.30	17.20	97.90	150.00	125.00	210
88.80	98.30	153.00	48.80	90.80	22.90	17.50	95.80	150.00	123.00	225
86.70	97.50	-	42.50	89.20	19.70	16.50	97.50	150.00	123.00	225
85.00	127.00	-	49.20	94.60	21.30	18.30	99.20	76.70	121.00	225
85.40	119.00	133.00	41.70	102.00	25.10	17.60	98.30	74.30	122.00	225
87.10	124.00	143.00	45.00	93.30	23.10	18.20	98.80	80.00	127.00	225
83.30	99.60	156.00	41.70	84.20	20.60	15.50	103.00	68.30	127.00	225
85.80	118.00	151.00	40.00	77.50	19.30	15.80	105.00	80.00	134.00	225

白 菜 (1kg)	ね ぎ (100g)	甘 し ょ (1kg)	馬 れ い し ょ (1kg)	大 根 (1kg)	に ん じ ん (100g)	ご ぼ う (100g)	玉 ね ぎ (100g)	き ゅ う り (100g)	な す (100g)	ト マ ト (100g)
結球白菜	-	-	-	-	-	土付品を 除く	葉玉ねぎ を除く	-	-	-
60.26	10.06	115.29	84.51	66.72	12.63	13.30	8.75	17.42	19.64	28.09
50.67	11.06	146.79	72.41	66.91	10.56	15.61	7.87	16.33	26.50	21.98
59.25	14.99	132.17	86.42	72.78	13.88	18.03	4.36	20.12	26.89	24.91
73.39	18.89	183.00	137.26	101.37	15.94	18.83	10.15	21.39	25.02	27.32
70.10	16.90	182.00	107.00	88.20	14.40	18.60	11.10	20.90	25.00	26.10
55.80	18.40	168.00	106.00	67.70	15.10	18.10	15.80	20.80	44.00	38.30
54.60	16.30	188.00	106.00	57.50	12.90	18.50	17.20	31.10	40.20	39.60
54.60	14.10	203.00	105.00	54.20	12.80	17.80	16.40	28.80	31.90	34.80
82.50	15.50	194.00	110.00	82.90	17.10	17.60	20.10	22.50	29.40	25.30
70.80	19.90	215.00	125.00	67.10	15.60	16.80	10.40	16.30	21.30	20.10
54.60	15.80	258.00	113.00	107.00	11.30	18.30	5.92	19.90	22.20	15.10
55.40	16.00	238.00	94.20	94.80	11.60	18.80	5.08	8.92	8.25	12.80
78.30	16.80	181.00	113.00	104.00	17.50	18.60	5.25	13.15	12.70	17.10
121.00	19.80	156.00	116.00	181.00	19.20	20.30	8.58	29.80	19.60	28.50
118.00	18.10	143.00	112.00	133.00	16.50	20.70	9.17	28.70	18.10	26.10
58.30	15.70	119.00	95.00	59.20	13.80	19.30	10.70	15.60	21.10	32.00
36.70	16.70	128.00	89.20	50.40	10.40	18.90	8.83	15.40	31.90	24.10

第 6 表

日用品の小売価格お

食料油※上 (2d) 酢※印は 900ml 入り、コンビーフ※印味付(BFC)6号かん(290g以上)、キャラメル※12粒入

年 月	大豆	あずき	干のり	干わかめ	こんぶ	豆腐	油揚げ	こんにゃく	さつま揚げ
	(100g)	(100g)	(1帖)	(100g)	(100g)	(100g)	(100g)	(100g)	(100g)
	黄白豆	大粒	黒のり、中、1帖	鳴門わかめ、並	とろろこんぶ、並	絹ごし、絹を除く	薄揚げ	板こんにゃく	並
昭和 42 年	25	41	198	82	66	5.93	28.32	10.92	20.61
43	24	29	225	93	71	5.92	30.03	10.69	22.55
44	25	30	293	106	76	6.74	33.64	10.62	24.71
45	31	46	205	161	86	7.47	40.04	12.32	27.29
昭和 46 年	32	45	188	161.00	111.00	8.54	44.40	16.50	28.60
1 月	35	42	194	162.00	102.00	7.17	42.50	13.30	28.60
2	32	42	193	167.00	95.50	8.17	42.80	16.30	28.60
3	32	42	193	157.00	106.00	8.50	42.30	16.70	28.60
4	32	42	191	157.00	105.00	8.50	42.30	16.70	28.60
5	32	42	188	158.00	113.00	8.50	42.30	16.70	28.60
6	32	42	185	158.00	113.00	8.50	47.40	16.70	28.60
7	32	42	183	158.00	117.00	8.50	42.40	16.70	28.60
8	32	42	191	161.00	117.00	8.50	42.40	16.70	28.60
9	32	47	186	160.00	117.00	8.50	42.40	16.70	28.60
10	32	52	186	160.00	117.00	8.90	49.70	16.70	28.60
11	32	53	186	161.00	117.00	8.90	49.70	16.70	28.60
12	32	53	178	169.00	117.00	8.88	51.30	17.80	28.60

年 月	酢	ソース	化学調味料	ビスケット	キャラメル	あめ	かわら	ようかん	みかん
	(1本)	(1本)	(1袋)	(100g)	(1箱)	(100g)	せんべい	(100g)	(1kg)
	醸造酢(500ml入り)	ウースターソース、並製びん詰(360ml入り) (商標指定)	グルタミン酸ソーダ「味の素」青袋(90g入り)	ソフトビスケット、中パッケージ「森永」(14粒入り)	森永ミルクキャラメル(14粒入り)	生地あめ紙包み(1個約6g)	小麦粉製せんべい、並	ねりようかん(1本約300g)	1個約90g
昭和 42 年	※93	69	96	31.03	※20	35.35	32.43	42.35	136
43	※94	69	94	30.93	※20	34.06	35.73	43.35	159
44	※98	71	99	31.03	※20	34.41	39.13	43.41	173
45	53	108	115	32.38	※20	36.08	42.00	63.85	212
昭和 46 年	83	118	129	39.50	30	42.10	46.30	88.00	169
1 月	55	104	115	36.40	※20	38.40	44.00	77.70	142
2	60	115	130	36.90	※20	39.50	44.50	88.00	158
3	60	115	130	39.20	※20	41.00	45.00	88.00	152
4	-	115	130	39.20	※20	41.00	47.00	89.20	160
5	-	115	130	39.20	※20	41.80	46.00	89.20	-
6	78	116	130	39.20	※20	41.90	46.00	89.20	-
7	80	119	130	39.20	30	41.90	46.00	89.20	-
8	80	119	130	39.20	30	41.90	46.00	89.20	-
9	85	122	130	40.90	30	41.90	48.20	89.20	216
10	85	126	130	41.10	30	42.30	48.20	89.20	209
11	85	121	130	42.30	30	47.00	48.20	89.20	163
12	85	121	130	41.40	30	47.00	46.50	89.20	153

よび生活用品の料金 (大阪市) (続)

ちくわ	こんぶ	たくあ	さけかん	コンビーフ	食塩	しょう油	みそ	砂糖	食用油	マーガリン
(100g)	(100g)	(100g)	(1かん)		(1袋)	(1本)	(1kg)	(1kg)	(2d)	(1箱)
焼ちくわ並	並	本づけ中	「あけぼの印さけ(220g入り)」「さけ水煮、平2号かん」	C B 3号かん	食塩(家庭用)袋入り(620g入り)	濃口、上びん詰2号「キッコマン印」	並袋入り(原料指定)	上白	天ぷら油、ポリ容器入(450cc入り)	上、カルトニン入(225g)「雪印ネオマーガリン」
円	円	円	円	円	円	円	円	円	円	円
18.87	31.04	14.25	128	※209	20	231	123	126	※97	80
20.27	32.82	15.74	133	※210	20	241	130	127	93	80
23.85	31.15	14.78	137	※211	20	250	133	128	89	100
23.83	35.73	17.43	155	※212	20	254	142	135	88	100
23.80	43.00	22.60	158	170	20	280	154	138	90	105
23.80	40.00	21.10	157	168	20	280	156	138	89	100
23.80	40.00	22.10	157	168	20	280	150	139	90	100
23.80	41.70	22.10	157	168	20	280	156	138	90	100
23.80	41.70	22.10	157	168	20	280	152	138	89	100
23.80	42.50	22.10	157	168	20	280	152	138	89	100
23.80	43.30	22.90	157	168	20	280	152	138	89	100
23.80	44.60	22.90	157	168	20	280	152	138	89	110
23.80	44.60	23.30	157	168	20	280	156	138	89	110
23.80	44.60	23.30	157	168	20	280	156	137	92	110
23.80	44.20	24.20	161	168	20	280	156	139	92	110
23.80	44.60	24.20	161	173	20	280	156	139	92	110
23.80	44.60	20.80	161	184	20	280	156	140	94	110

夏みかん	りんご	なしか	き	清酒	しょうちゅう	ビール	ウイスキー	番茶	せん茶	紅茶
(1kg)	(1kg)	(1kg)	(1kg)	(1本)	(1本)	(1本)	(1本)	(100g)	(100g)	(1個)
1個約380g	1個約180g	青梨二十世紀(1個約250g)	甘柿富有(1個約230g)	2級びん詰(1800ml入り) (商標指定)	甲類アルコール分25度びん詰(1800ml入り)「宝しょうちゅう」	淡色びん詰(633ml入り)	2級びん詰(640ml入り)「トリスエストラ」	上	中	リプトンティーバッグ(10袋)
円	円	円	円	円	円	円	円	円	円	円
87	98	142	159	563	360	120	340	80	117	95
113	141	146	171	585	360	125	340	90	133	95
83	135	178	196	600	386	130	340	98	149	96
206	165	221	236	610	384	132	340	105	158	100
136	165	223	269	660	423	140	340	110	157	100
-	152	-	240	660	415	140	340	107	159	100
147	140	-	-	660	415	140	340	111	155	100
176	146	-	-	660	415	140	340	111	159	100
121	151	-	-	660	415	140	340	104	146	100
172	160	-	-	660	415	140	340	111	155	100
104	178	-	-	660	415	140	340	112	155	100
160	198	-	-	660	415	140	340	112	155	100
-	-	264	-	660	415	140	340	112	155	100
-	-	214	-	660	440	140	340	112	163	100
-	-	183	266	660	440	140	340	112	163	100
-	245	230	218	660	440	140	340	110	163	100
-	118	-	353	660	440	140	340	110	163	100

第6表

日用品の小売価格お

調人長くつ下※パンチイーストッキング、ちりめん※越ちりめん、絹100%、白生地580g付程度

Table with columns for year/month, サイダー (1本), 板材 (3.3㎡), くぎ (100g), 畳 (1枚), 板ガラス (1枚), 障子紙 (1本), 水道料 (基本料金), 飯茶わん (1個), さら (1枚). Rows for years 昭和42-46 and months 1-12.

Table with columns for year/month, れん炭 (1袋), 灯油 (18ℓ), 替ズボン (1本), レイント (1着), 学生服 (中), 婦人セーター (1枚), ワイシャツ (綿1枚), 男子合シャツ (1枚). Rows for years 昭和42-46 and months 1-12.

よび生活用品の料金 (大阪市) (続)

Table with columns for item names: アルマイト製, 平板バケツ, 座敷ホーキ, 電球, 食卓, 整理たんす, 電気代, ガス代, 木炭, 石炭. Rows for years 昭和42-46 and months 1-12.

Table with columns for item names: 男子冬シャツ (1枚), 男くつ下 (1足), 婦人くつ下 (1足), 婦人白たび (1足), ちりめん (1反), ベンベルグ (1m), ウーステッド (1m), タオル (1枚), 糸 (500g), ぬい糸 (1巻). Rows for years 昭和42-46 and months 1-12.

第7表

大阪府勤労者世帯年平均1カ月

1 調査16市とは、大阪市と堺市、豊中市、東大阪市（以上人口20万以上の都市）、吹田市、岸和田市、守口市、枚方市（以上人口10万以上の都市）、寝屋川市、池田市、門真市、高石市、貝塚市（以上人口5万以上の都市）、大東市、河内長野市、富田林市（以上人口5万未満の都市）である。（この調査の大阪府は別のページの大阪府平均に100世帯分を加えたものである。）
2 調査都市(16市)平均は人口別(大阪府は1層、その他は注1参照)に加重平均(大阪抽出率1/10に統一)して求めている。
3 昭和45年1月より収支項目を変更したため、実額の無い項目および増加率の無い項目がある。

Table with 10 columns: 42年実額, 43年実額, 44年実額, 45年実額, 45年構成比, 46年実額, 46年構成比, 45年対前年増加率, 46年対前年増加率. Rows include 調整集計世帯数, 収入総額, 労働者世帯主収入, 事業・内職収入, 雑収入, 実収入, 支出総額, 消費支出, 住宅費, 雑費, 貯蓄, 手取, 手黒貯平均.

間の収入と支出 (府下16市平均)

10万以上の都市)寝屋川市、池田市、門真市、高石市、貝塚市（以上人口5万以上の都市）、大東市、河内長野市、富田林市（以

Table with 10 columns: 42年実額, 43年実額, 44年実額, 45年実額, 45年構成比, 46年実額, 46年構成比, 45年対前年増加率, 46年対前年増加率. Rows include 家具・什器, 電気, 光熱費, 被服, 雑費, 非消費支出, 実支出, 現物収入, 現物支出, 手取, 手黒貯平均.

第 8 表

全世帯平均 1 カ月間

本表は「総理府統計局家計調査」にもとづいたものである。調査対象は無作為に抽出した世帯人員 2 人以上の通称世帯約 300 の家

Table with columns for years (昭和38-45) and average monthly expenditure (円) for various categories like food, housing, and clothing.

の消費支出金額 (大阪市)

計算による現金支出を調査したものである。なお、自動車等関係費は44年2月より調査項目に加えられた。

Table showing monthly consumption expenditure (円) for Osaka City from January to December for the years 1963-1965.

第9表

勤労者世帯年平均1ヵ月

本表は勤労者世帯に関するもので、現物は評価額を示し他の項目には含まれていない、また()は内訳の主なもの

項目	昭和									
	38年平均	39年平均	40年平均	41年平均	42年平均	43年平均	44年平均	45年平均	平均	
収入総額	81 107	91 079	94 435	108 335	123 185	130 937	144 145	167 919	184 750	
実収入	53 865	61 313	62 707	70 777	87 748	84 247	90 640	108 579	115 648	
勤め先収入	51 161	57 107	58 569	65 888	76 944	78 805	85 356	102 993	109 523	
世帯主収入(定期・臨時)	45 526	50 627	51 662	57 693	66 067	68 719	76 442	93 283	100 067	
他の世帯員収入	37 158	41 285	42 760	46 989	52 871	55 776	61 272	73 726	78 008	
事業・内職収入	8 368	9 321	8 812	10 614	12 912	12 918	15 103	19 557	22 059	
その他の実収入(社会保障給付)	5 635	6 480	6 907	8 285	10 878	10 086	8 941	9 711	9 456	
実収入以外の収入(貯金引出・保険取金)	1 238	7 727	1 969	2 201	2 013	2 576	2 399	2 403	3 326	
前月からの繰入金	1 466	2 479	2 169	2 688	2 791	2 864	2 885	3 183	2 800	
支出総額	81 107	91 079	94 435	108 335	123 185	130 937	144 145	167 919	184 750	
実支出総額	44 946	53 460	54 428	62 644	69 583	73 786	78 211	91 795	98 566	
消費支出総額	43 036	49 055	49 788	57 139	63 241	67 563	71 896	82 908	89 992	
食料費	17 204	18 909	19 715	21 030	22 909	24 208	25 618	29 598	30 868	
主食費	3 992	4 115	4 449	4 555	4 469	4 693	4 604	4 788	4 688	
副食費	8 989	9 790	10 271	11 056	12 328	12 816	13 435	15 695	16 484	
外食費	2 909	3 524	3 472	3 838	4 349	4 567	5 186	6 168	6 597	
住居費	1 314	1 480	1 523	1 581	1 764	2 131	2 393	2 948	3 099	
(家具・住居代)	4 217	4 868	5 242	6 639	6 459	7 561	8 050	9 458	11 512	
(家具・住居代)	1 581	1 741	2 040	2 407	2 553	3 414	3 748	4 019	4 808	
(家具・住居代)	1 936	2 288	2 407	3 156	2 803	3 388	3 046	4 105	4 808	
光熱費	1 820	2 079	2 162	2 280	2 408	2 565	2 455	2 681	2 875	
雑費	4 896	5 329	5 229	5 680	6 350	7 402	7 455	8 582	9 297	
(保健医療費)	14 899	17 870	17 440	21 510	25 113	25 828	28 319	32 589	35 439	
(保健医療費)	1 088	1 362	1 234	1 397	1 589	2 059	2 206	2 206	2 250	
(保健医療費)	1 596	1 910	1 970	2 221	2 226	2 350	2 715	2 807	2 807	
(保健医療費)	1 259	1 501	1 831	1 724	2 069	1 887	1 807	1 840	1 911	
(保健医療費)	2 699	3 097	2 813	3 491	4 286	4 346	5 242	5 727	5 882	
(保健医療費)	2 122	2 540	2 569	3 021	2 612	4 145	4 349	4 931	5 588	
非消費支出総額	3 910	4 505	4 640	5 505	6 342	6 223	6 315	8 887	8 573	
(勤労所得税)	1 526	1 809	1 694	1 929	2 109	1 915	2 206	3 276	2 820	
(その他の税)	889	986	1 102	1 225	1 417	1 461	1 203	1 917	2 002	
実支出以外の支出(貯金・保険掛金)	13 111	14 574	15 835	18 524	23 502	25 550	27 591	34 718	37 279	
翌月への繰越金	6 514	8 314	9 693	11 325	15 176	16 091	17 398	21 920	23 510	
現物総額	2 138	2 205	2 341	2 790	3 453	3 892	3 700	4 071	4 654	
世帯員数	21 049	23 045	24 172	27 167	30 100	31 601	38 343	41 405	48 905	
世帯員数	1 930	2 190	2 160	2 807	3 155	3 612	3 546	4 201	4 548	
世帯員数	160	172	169	164	168	178	190	185	182	
世帯員数	4.23	4.13	4.02	4.04	3.99	3.95	3.80	3.81	3.77	
世帯員数	1.59	1.57	1.57	1.62	1.65	1.61	1.55	1.53	1.49	

間の収入と支出金額 (大阪市)

である。

項目	昭和46年											
	1月	2月	3月	4月	5月	6月	7月	8月	9月	10月	11月	12月
収入総額	152 815	157 828	161 881	158 308	156 659	194 638	227 306	177 560	155 906	163 514	191 851	318 728
実収入	83 011	88 043	91 455	91 863	92 499	132 299	149 226	108 378	95 658	101 270	100 344	253 728
勤め先収入	77 351	84 245	85 451	84 993	87 887	126 556	144 831	99 573	91 454	95 359	93 972	242 603
世帯主収入(定期・臨時)	70 639	75 156	77 721	75 481	77 862	115 407	133 631	90 749	83 377	86 146	85 736	228 901
他の世帯員収入	66 474	71 973	71 377	70 971	74 824	77 570	79 204	79 367	79 179	82 826	83 048	99 277
事業・内職収入	4 165	3 183	6 344	4 510	3 038	37 837	54 427	11 382	4 199	3 321	2 688	129 624
その他の実収入(社会保障給付)	6 712	9 089	7 730	9 513	10 024	11 149	11 200	8 823	8 077	9 213	8 236	13 702
実収入以外の収入(貯金引出・保険取金)	1 222	1 782	2 388	2 986	2 640	3 649	2 637	5 586	2 960	4 136	3 926	6 001
前月からの繰入金	4 438	2 016	3 617	3 883	1 972	2 094	1 758	3 219	1 244	1 774	2 455	5 125
支出総額	497	552	324	562	191	358	379	754	382	20	459	248
実支出総額	10 371	21 631	19 372	19 300	21 596	18 723	31 597	20 857	15 413	20 138	49 568	20 598
消費支出総額	8 494	15 174	15 592	12 626	16 410	12 561	17 236	16 821	11 828	15 059	38 628	14 918
食料費	0	1 704	772	1 592	85	186	214	0	0	735	1 719	763
主食費	59 433	48 155	51 054	47 145	42 565	43 617	46 483	48 325	44 834	42 107	41 939	44 401
副食費	152 815	157 828	161 881	158 308	156 659	194 638	227 306	177 560	155 906	163 514	191 851	318 728
外食費	78 654	82 220	91 720	87 408	91 683	96 078	107 622	99 474	88 926	97 185	104 375	157 444
住居費	71 904	75 676	85 583	81 420	85 155	86 915	95 933	91 177	81 896	88 999	96 192	139 057
(家具・住居代)	23 531	25 936	29 495	29 475	30 169	30 106	31 166	30 986	31 183	33 136	31 241	43 995
(家具・住居代)	3 390	4 140	4 677	4 723	4 410	4 365	4 563	4 373	4 684	4 849	4 952	7 129
(家具・住居代)	12 380	13 976	15 540	15 804	16 164	16 261	15 871	16 100	17 040	17 965	16 891	23 814
(家具・住居代)	4 430	5 202	5 901	6 167	6 552	6 409	7 532	7 085	6 616	7 281	6 360	9 630
(家具・住居代)	3 331	2 619	3 377	2 782	3 043	3 071	3 199	3 427	2 842	3 041	3 038	3 423
(家具・住居代)	5 222	11 037	9 396	9 069	11 022	14 610	16 261	12 402	9 507	9 787	12 071	17 765
(家具・住居代)	2 728	3 677	3 953	4 186	3 989	2 443	4 187	4 370	4 169	4 436	4 387	5 697
(家具・住居代)	1 791	5 574	2 601	2 872	816	6 637	9 781	4 987	3 566	3 711	5 391	9 966
(家具・住居代)	3 558	3 350	3 474	2 705	2 355	2 443	2 305	2 715	2 752	2 477	2 676	3 690
(家具・住居代)	5 938	7 822	9 755	9 244	8 404	7 727	7 925	5 869	7 303	9 802	10 450	21 329
(家具・住居代)	33 656	27 531	33 463	30 926	33 203	32 029	38 277	39 206	31 151	33 796	39 755	52 277
(家具・住居代)	1 833	1 974	1 867	1 790	1 608	2 801	3 311	2 927	2 142	2 344	1 985	2 419
(家具・住居代)	2 144	2 469	2 833	2 935	2 580	2 754	2 988	2 628	2 679	2 858	2 794	4 025
(家具・住居代)	1 805	2 345	1 368	2 491	1 960	2 051	1 870	2 05	2 718	3 097	1 654	1 372
(家具・住居代)	4 778	4 143	6 095	5 933	6 741	5 454	5 935	7 091	4 994	5 240	5 789	8 388
(家具・住居代)	8 434	3 890	6 276	4 151	5 226	3 325	7 262	6 138	3 097	4 364	3 722	11 167
非消費支出総額	6 750	6 545	6 137	5 988	6 528	9 163	11 688	8 297	7 030	8 186	8 182	18 387
(勤労所得税)	1 648	1 586	1 404	1 234	1 152	3 340	5 349	1 806	1 520	1 600	1 676	11 526
(その他の税)	1 664	1 446	1 276	1 576	1 841	2 079	2 354	2 517	1 688	2 571	2 676	2 336
実支出以外の支出(貯金・保険掛金)	24 649	25 153	21 833	24 043	21 609	46 912	85 218	34 219	24 178	23 667	42 291	93 576
翌月への繰越金	15 507	15 638	12 982	15 560	12 993	34 803	36 960	22 667	13 912	14 092	12 723	74 280
現物総額	4 320	3 879	4 235	3 384	4 257	4 710	5 566	5 510	4 135	4 713	5 309	5 834
世帯員数	49 512	50 455	48 327	46 858	43 367	51 648	54 466	43 868	42 802	42 663	45 186	67 708
世帯員数	3 838	2 931	3 358	3 294	3 487	3 309	6 367	6 995	3 441	5 257	3 746	8 548
世帯員数	186	192	190	177	183	177	178	173	184	183	174	182
世帯員数	3.76	3.67	3.65	3.73	3.71	3.73	3.73	3.80	3.85	3.85	3.94	3.86
世帯員数	1.48	1.55	1.54	1.60	1.56	1.51	1.49	1.47	1.43	1.43	1.43	1.40

第10表

1世帯当り主要生活

第7表項注参照のこと。本表は「品目分類」により「家計年報」に掲載されたものを抜粋したものであるから全品人員は第7表第10表を参照されたい。清酒、ウイスキー、茶わん、さら、各欄は、特級酒、1級清酒、2級清酒、合戦計したものを茶わん、さらとし、掲載したものである。なお東京都は区部のもの。

Table with multiple columns for household items: 内地米(配), 内地米(非), パン類, 粉類, ゆでうどん, あじ(生), いわし(生), さば(生), さんま(生), ぶり(生), いか(生), まぐろ(生), キャベツ, ほうれん草, はくさい, ねぎ, 甘しょ, 馬鈴しょ, 大根, にんじん, 玉ねぎ, さや豆, きゅうり, トマト, みそ, 白砂糖, 食用油, マーガリン, 化学調味料, ビスケット, キャラル, あめ, せんべい, 和生菓子, 洋生菓子, みかん, ワイシャツ(男), 下着(男), 下着(女), 下着(子供), くつ下(男), 長くつ下(女), ソックス(女), くつ下(子供), 木綿地, 化繊地, 毛織地, タオル

用品の年間支出金額

目ならびに数量、価格の詳細な区別については同年報によられたい。なお、本表の単位はいずれも(円)、世帯数および清酒を合計したものを清酒とし、1級ウイスキー2級ウイスキーを合計したものをウイスキーとし、茶わん、さらを合

Table with multiple columns for household items: 煮干, 塩さけ, けずり節, たらこ, 牛肉, 豚肉, 鶏肉, 鯨肉, ハム, ソーセージ, 牛乳, バター, 鶏卵, あづき, 乾しいたけ, 乾のり, こんぶ, 豆腐, 油あげ, こにゃく, ちくわ, たあん漬, 魚かん, 介話, 肉かん詰, 果かん詰, しょう油, りんご, なし, ぶどう, すいか, 清酒, ビール, ウイスキー, 緑茶, ジュース, 茶わん, 木炭, 灯油, プロパンガス, 毛糸, めい糸, 敷布, 感ぼう薬, 栄養剤, 脱脂綿, 化粧石けん, 洗たく用剤, ちり紙, 新聞代, 雑誌代, 映観覧料, たばこ

第11表 全世帯平均1ヵ月間の消費支出額(全国・主要都市)

本表は「家計調査」によるもので、この調査は170市町村を抽出し、毎月調査している。なお、本表のうちイタリック体の数字は現物評価額を示し、それ以外は現物を含まない。又全国は人口5万以上の都市の平均である。

項目	昭和40年						昭和46年					
	全国	東京	横浜	名古屋	京都	神戸	全国	東京	横浜	名古屋	京都	神戸
消費支出総額	51 832	62 998	58 948	53 415	51 112	53 959	87 475	99 095	99 992	100 971	94 006	93 617
食料	19 738	23 091	21 370	20 444	21 254	20 186	29 162	33 156	33 754	32 936	34 489	32 349
主食	4 352	4 160	4 236	4 705	4 968	4 126	4 601	4 418	4 517	5 156	4 987	4 848
その他の食料	15 386	18 931	17 071	15 739	16 286	16 087	24 561	28 739	28 844	27 780	29 503	27 501
住居	5 157	6 331	5 740	5 690	5 240	6 533	9 483	11 675	10 577	10 699	9 375	10 902
光熱費	2 389	2 667	2 510	2 642	2 752	2 289	3 484	3 731	3 558	3 691	3 882	3 506
被服費	5 916	7 338	6 420	5 713	5 415	5 944	9 604	10 766	10 234	11 257	9 979	10 595
雑費	18 632	23 571	22 971	18 926	16 451	19 007	35 734	39 767	41 869	42 387	36 281	36 266
非消費支出総額	4 502	5 273	6 548	5 599	4 365	4 532	7 737	8 113	8 951	12 344	7 130	6 732
(内)勤労所得税	1 546	2 036	2 380	2 062	1 761	1 742	2 197	2 600	3 192	4 000	2 358	1 654
(内)その他の税	1 275	1 726	2 440	1 487	1 141	1 022	2 084	2 493	2 611	3 665	1 828	2 204
現物消費支出総額	2 779	3 831	2 960	2 768	2 168	2 497	4 855	6 142	5 633	5 951	4 864	4 872
世帯数	8 033	397	131	143	118	105	7 885	405	137	142	118	105
世帯人員(人)	4.24	4.36	4.30	4.30	4.15	3.97	3.95	3.93	4.15	4.12	4.09	3.88
有業人員(人)	1.66	1.68	1.71	1.77	1.73	1.51	1.64	1.65	1.70	1.83	1.68	1.59

資料 総理府統計局「家計調査年報」

第12表 勤労者世帯年平均1ヵ月間の実収入・実支出額(全国・東京都)

前表頭注参照のこと。但し、本表は勤労者世帯に限ったものである。

項目	昭和40年		昭和46年		項目	昭和40年平均		昭和46年平均	
	全国	東京都	全国	東京都		全国	東京都	全国	東京都
収入総額	96 096	113 297	192 548	213 264	支出総額	96 096	113 297	192 548	213 264
実収入	65 141	77 251	124 561	135 173	実支出	54 919	66 549	101 538	114 124
勤め先収入	60 739	71 284	116 760	125 455	消費支出	49 335	59 211	91 285	102 603
世帯主収入	54 111	66 198	104 589	116 514	食料	17 858	21 029	28 708	30 278
(内)定期	42 787	52 578	78 139	87 328	主食	4 141	3 832	4 459	4 278
(内)臨時	11 259	13 313	26 450	29 188	その他の食料	13 717	17 197	24 249	27 832
妻・その他の世帯員収入	6 628	5 086	12 170	8 963	住居	5 258	6 295	10 494	12 824
事業・内職収入	1 478	2 046	3 240	5 216	(内)家賃・地代	1 397	2 475	2 727	5 090
その他実収入	2 924	3 921	4 561	4 500	(内)家具・什器	2 694	2 572	5 564	5 249
(内)財産給付	697	1 474	701	883	光熱費	2 237	2 572	3 333	3 535
(内)社会保障給付	396	287	690	434	被服費	5 699	6 632	9 766	10 627
実収入以外の収入	11 338	13 190	27 119	34 896	雑費	18 283	22 683	38 985	43 426
(内)貯金引出	6 973	9 548	19 512	28 482	(内)保健・衛生費	2 700	3 252	2 400	2 927
(内)月賦・掛買	2 827	2 209	5 060	4 121	(内)教育費	1 753	2 748	2 116	2 645
前月からの繰入金	19 617	22 856	42 534	43 194	(内)教養娯楽費	3 208	3 767	6 835	8 118
現物実収入総額	2 756	3 897	4 968	616	(内)交際費	2 978	3 685	6 548	7 671
世帯数	3 495	237	5 193	247	非消費支出	5 584	7 338	10 253	11 520
世帯人員(人)	4.13	4.13	3.88	3.85	(内)勤労所得税	1 959	3 208	3 245	4 246
有業人員(人)	1.53	1.53	1.54	1.48	(内)その他の税	1 315	1 977	2 373	2 947
					翌月への繰越金	20 661	23 614	42 803	43 777
					現物実支出総額	2 756	3 897	4 968	6 161

資料 総理府統計局「家計調査報告」

第15章

賃金および労働