

第 13 表

府 県 別 普 通 会 計 決 算 額

主要項目のみ掲載

府 県	歳 入					歳 出						
	総 額	(内) 地方税	(内) 地方譲与税、地方交付税	(内) 国庫支出金	総 額	(内) 総務費	(内) 民生、衛生、労働費	(内) 農林水産業、畜産費	(内) 工業費	(内) 土木費	(内) 警察、消防費	(内) 教育費
昭和43年度	4 279 458	1 515 510	755 933	1 207 999	4 166 590	261 244	424 762	676 865	981 620	295 924	1 153 756	152 646
昭和44年度	5 057 598	1 854 498	911 303	1 356 115	4 925 077	310 147	503 391	825 956	1 200 322	347 756	1 338 345	153 014
北海道 北青岩宮秋	道 279 573	61 372	73 812	104 339	277 571	18 805	26 643	75 512	49 290	14 341	77 802	6 153
	森 78 995	11 131	27 251	29 822	77 881	3 197	2 811	16 408	15 475	3 133	22 216	2 623
	手 81 969	10 794	30 677	27 795	80 785	4 425	8 253	19 858	16 483	2 910	25 035	1 704
	城 82 793	21 007	22 780	24 341	81 353	4 435	7 797	18 067	17 295	4 757	24 525	2 433
	田 75 367	10 146	27 193	25 769	74 596	4 355	6 696	16 369	15 337	3 011	21 969	3 223
山形 山福茨栃群	形 73 480	10 963	25 292	26 862	72 466	4 296	5 821	15 684	16 045	2 940	21 149	1 872
	島 108 048	18 513	34 541	34 774	106 405	6 658	9 903	21 495	24 752	4 251	32 518	2 332
	城 100 605	24 695	24 718	27 038	98 580	5 240	8 502	20 142	24 714	4 470	30 794	3 178
	木 71 958	20 823	17 203	19 742	69 754	4 358	6 272	15 771	14 338	3 646	22 380	1 568
茨城 埼千東神新	玉 116 109	49 118	13 505	26 308	112 626	7 155	9 099	17 139	31 142	7 204	35 218	3 628
	葉 115 584	41 619	17 025	30 940	113 308	6 223	7 925	24 115	27 587	6 419	34 740	3 050
	川 717 363	478 254	988	95 024	687 618	54 814	93 550	36 018	198 359	89 428	123 715	26 184
	瀨 187 796	115 870	436	30 450	175 901	15 108	19 428	22 656	43 932	17 707	48 212	2 269
	新 157 467	27 872	40 318	63 391	154 566	5 328	10 168	31 053	39 290	5 274	37 915	6 199
富石福山長	山 63 786	15 750	15 528	20 424	61 840	3 295	4 402	15 440	12 688	2 834	15 883	2 540
	川 60 083	15 327	14 032	16 512	59 711	2 475	4 088	14 230	15 668	2 979	15 273	2 562
	井 51 699	10 083	14 997	16 360	50 343	2 562	3 559	11 889	13 718	2 142	11 808	2 142
	野 46 042	7 570	15 894	14 566	44 027	2 573	4 022	10 612	8 732	2 063	12 602	937
岐阜 岐静愛三滋	山 105 091	24 515	27 096	33 805	103 827	4 942	9 261	23 717	22 921	4 387	29 131	4 000
	阜 79 547	23 668	19 243	22 222	76 620	5 862	6 103	14 977	17 345	3 766	22 009	2 835
	岡 129 544	61 534	5 809	34 962	126 658	6 982	8 671	24 965	31 178	7 132	37 762	5 134
	重 214 750	133 606	981	40 751	208 028	15 423	16 930	33 516	53 354	18 252	56 030	4 937
	賀 71 511	21 640	17 383	20 912	70 114	4 623	6 977	12 134	16 459	3 490	21 663	2 600
京大兵奈和	都 48 380	13 157	11 661	13 113	47 426	3 428	4 188	10 322	9 685	2 870	14 061	1 396
	阪 77 239	40 979	7 764	17 446	74 976	5 862	9 090	7 718	13 173	9 685	25 054	1 728
	康 329 443	200 266	505	54 108	320 456	25 575	24 405	32 934	114 559	30 420	73 526	8 802
	良 168 375	79 868	13 139	38 506	166 069	9 865	14 552	19 771	44 917	15 515	50 807	5 085
鳥島岡広山	山 48 133	9 409	13 610	15 345	45 991	2 121	4 505	6 953	13 948	2 304	12 070	2 590
	歌 58 512	14 455	14 810	17 725	57 569	3 747	6 137	10 723	12 625	2 814	15 653	2 638
	取 39 076	5 295	15 075	12 140	38 412	1 835	3 720	9 788	8 714	1 678	10 842	1 213
	根 55 208	6 241	20 202	17 949	54 071	4 048	5 150	12 988	11 501	2 257	14 325	1 617
	山 79 665	23 691	19 528	23 715	76 365	5 166	8 251	12 759	16 718	4 661	23 085	2 723
徳香愛高福	島 107 575	41 865	13 068	29 946	102 898	5 160	10 366	18 461	26 776	5 051	29 341	3 118
	川 74 888	22 550	17 173	22 895	73 597	3 334	7 322	11 068	18 836	4 602	22 572	3 086
	媛 51 535	6 934	19 063	16 946	49 788	2 940	6 405	9 859	11 966	2 216	13 419	1 572
	知 43 712	11 434	12 922	11 902	42 528	2 484	5 318	8 161	8 828	2 307	12 834	1 639
佐長熊大宮鹿	本 73 004	15 264	22 483	22 596	71 238	3 103	6 969	12 181	20 234	3 508	20 649	1 668
	分 56 321	7 586	20 285	19 468	55 487	2 829	7 479	11 455	12 533	2 257	14 443	1 964
	崎 158 152	55 104	31 407	51 617	155 348	6 365	33 637	15 562	24 226	13 097	50 508	5 091
	島 52 702	6 939	17 987	19 400	51 377	2 707	5 263	11 087	9 575	2 354	14 500	1 511
	鹿 76 655	12 330	25 849	27 047	75 213	3 926	8 998	12 046	14 978	4 719	24 785	1 585

第 18 章
公務員および選挙

第 18 章 公務員および選挙

地方公務員数の概況

地方公務員とは、いわゆる地方公共団体に勤務する者をいい、その範囲は地方公共団体の職の種類に応じ、きわめて広範かつ多様で、さらにその身分が国家公務員に属する者もあり、複雑多岐にわたっている。

行政部門別、職員区分別に分けてみると、一般職員、教育公務員、警察官、議会職員となり、一般職員をさらに細分すると一般行政関係、消防関係、企業関係、教育関係に分れる。

一般行政関係の職員とは、前記消防関係、企業関係、教育関係のいずれにも該当しない機関または施設に勤務する者をいい、昭和47年におけるその職員数は府市町村全体で6万6,612人に達し、大阪市の2万3,544人について大阪府の1万3,750人、この2団体で全体の56.0%を占めている。また消防関係は5,400人（うち大阪市3,301人61.1%）、企業関係は1万9,703人（同1万4,791人75.1%）、教育関係は1万1,981人（同5,236人43.7%）となり、一般職員の合計は10万5,902人（同4万6,872人44.3%）昨年と比べ大阪市の比重は1.5ポイント低下した。

一方、教育公務員は4万7,562人で、そのうち大阪府が6,297人、大阪市が1万5,583人で両者の合計が総数の46.0%を占めている。警察官は1万6,177人（昨年より74人増）、府市町村議員は1,333人で定数が1,350人であるから欠員は17人となっている。

選挙人名簿登録者数

昭和42年7月に住民基本台帳法が公布され、44年7月より同法15条の「選挙人名簿の登録は、住民基本台帳に記録されている者で選挙権を有する者について行なうものとする。」規定が施行された。この結果、従来の永久選挙人名簿への登録の申出制度が廃止され、住民基本台帳に記録されている者を職権で登録することになり、また登録回数についても、選挙時の登録と年1回（9月）の定時登録になり、選挙時にできるだけ多くの有権者が把握できるようになった。

46年9月10日現在の府下の選挙人名簿登録人員は530万4,981人となり、例年同様女子の登録人員数が男子のそれを1万7,327人上回った。45年同期と比較してみると府下全市町村では12万9,203人の増加となっている。

大阪府知事選挙の概況

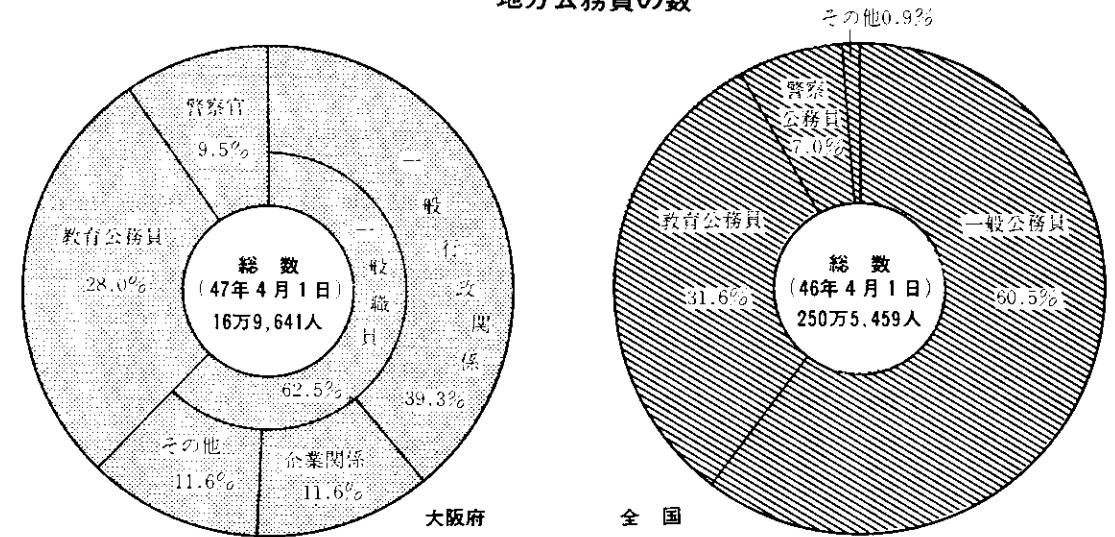
昭和46年4月11日実施の大阪府知事選挙は、青空に白雲を浮べた絶好の選挙日よりになり、出足は順調にのび戦後最低であった前回の投票率55.12%を約8ポイント上回る投票率となったが、今回の選挙は、大阪で初めて社会党、共産党の共闘による革新候補が立ち、事実上、保守と革新の争いとなり激しい選挙戦となったにもかかわらず、いま一步のびず63.06%と戦後7回の知事選挙で5番目の投票率となった。

なお昭和34年4月の知事選以来、女性の投票率が、男性を上回るという傾向は強まりつつあり、今回の知事選挙では、男60.8%、女65.3%となった。

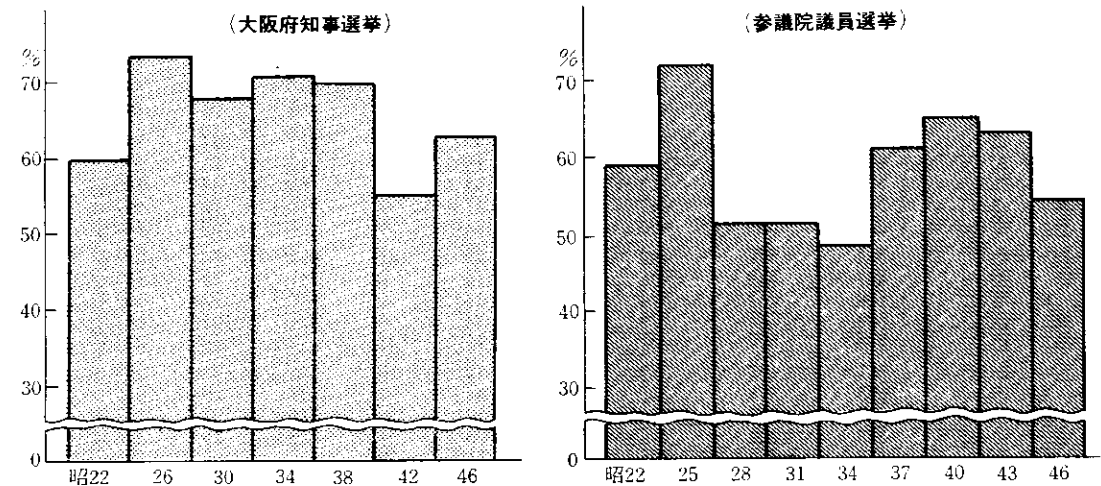
参議院議員選挙の概況

昭和46年6月27日実施の第9回参議院議員選挙では、日中・沖縄・公害・物価などの外交内政問題を背景に5大政党の激突となり、東京地方区ともに全国有数の激戦地区となったが、有権者の関心は低調な上に朝から雨が降り選挙人の出足は非常にぶく午後から天候は回復したものの出足は余りのびず前回は8.57ポイント下回る54.01%で、全国の投票率59.24%をも下回った。なお開票結果をみると、当日有権者数520万人（男259万人、女261万人）で投票率は54.01%（男52.30%、女55.72%）を示し、そのうち投票総数281万余人（前回294万余人）のうち有効投票数274万余人（前回284万余人）無効投票数6万5千余人（前回10万余人）で無効投票率は2.33%（前回3.56%）であり前回に比べて1.23%の減少であった。

地方公務員の数

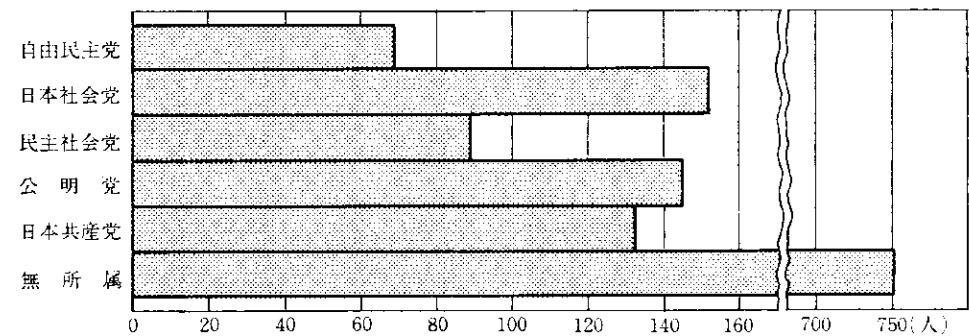


選挙の投票率



党派別の府市町村議会議員数

(46年12月31日現在)



第1表

府市町村別地方公務員数

本表は昭和47年4月1日現在のもの、(但し a)の教育公務員については同5月1日現在学校基本調査による本務者数を掲げてある。なお一般職員合計中に警察関係の一般職員2,206人を含む。各職(議)員は現員であるが総数に b)は含まれていない。

市町村	総数	一般職員							警察官	府市町村議員数	
		合計	一般	行政	通計	その他	消防関係	企業関係			教育関係
総数	169 641	105 902	66 612	55 319	11 293	5 400	19 703	11 981	47 562	16 177	1 333
大阪府	42 588	20 114	13 750	11 578	2 172	-	507	3 651	6 297	16 177	110
大阪府地域	62 455	46 872	23 544	19 170	4 374	3 301	14 791	5 236	15 583	-	94
大阪府地域	17 680	10 891	7 766	6 501	1 265	880	1 459	786	6 789	-	286
大阪府地域	23 011	14 323	11 245	9 463	1 782	633	1 281	1 164	8 688	-	296
大阪府地域	6 038	3 358	2 673	2 381	292	184	329	172	2 680	-	191
大阪府地域	17 869	10 344	7 634	6 226	1 408	402	1 336	972	7 525	-	356
大阪府市	62 455	46 872	23 544	19 170	4 374	3 301	14 791	5 236	15 583	-	94
大阪府市	7 404	4 069	3 266	2 668	598	0	351	452	3 335	-	52
大阪府市	2 477	1 446	1 076	724	352	97	129	144	1 031	-	30
大阪府市	4 832	3 122	2 494	1 874	620	258	232	138	1 710	-	40
大阪府市	1 602	1 067	645	558	87	66	297	59	535	-	30
大阪府市	3 293	1 942	1 506	1 132	374	167	163	106	1 351	-	36
大阪府市	1 092	722	561	369	192	58	54	49	370	-	26
大阪府市	3 525	2 085	1 143	1 081	62	154	552	236	1 440	-	36
大阪府市	1 204	766	401	376	25	45	266	54	438	-	30
大阪府市	2 258	1 392	1 081	920	161	0	145	166	866	-	30
大阪府市	3 014	1 886	1 615	1 344	271	0	182	89	1 128	-	36
大阪府市	2 035	1 163	848	802	46	118	87	110	872	-	35
大阪府市	3 334	1 961	1 511	1 185	326	141	170	139	1 373	-	35
大阪府市	1 481	953	508	496	12	59	325	61	528	-	30
大阪府市	1 053	559	433	408	25	47	51	28	494	-	24
大阪府市	2 771	1 777	1 392	1 352	40	0	171	214	994	-	26
大阪府市	689	366	262	247	15	41	42	21	323	-	24
大阪府市	1 490	908	718	570	148	65	85	40	582	-	20
大阪府市	1 361	878	647	560	87	72	71	88	483	-	22
大阪府市	1 537	896	658	522	136	70	65	103	641	-	26
大阪府市	864	567	422	382	40	40	54	51	297	-	27
大阪府市	803	520	455	281	174	0	47	18	283	-	22
大阪府市	1 160	652	573	557	16	0	47	32	508	-	22
大阪府市	1 888	1 246	979	895	84	0	104	163	642	-	30
大阪府市	874	577	427	412	15	47	57	46	297	-	28
大阪府市	807	478	372	362	10	0	51	55	329	-	23
大阪府市	683	398	331	287	44	0	47	20	285	-	26
大阪府市	6 604	4 077	3 130	2 508	622	358	326	263	2 527	-	56
大阪府市	580	302	215	209	6	51	20	16	278	-	30
大阪府市	479	279	205	193	12	29	36	9	200	-	19
大阪府市	499	307	230	225	5	33	29	15	192	-	20
三島郡	276	187	125	123	2	30	14	18	89	-	18
三島郡	276	187	125	123	2	30	14	18	89	-	18
豊能郡	379	181	156	137	19	0	3	22	198	-	36
豊能郡	125	58	48	42	6	0	3	7	67	-	16
豊能郡	254	123	108	95	13	0	0	15	131	-	20
泉北郡	330	220	170	111	59	22	12	16	110	-	20
泉北郡	330	220	170	111	59	22	12	16	110	-	20
泉南郡	957	492	407	389	18	0	63	22	465	-	89
泉南郡	171	98	80	77	3	0	16	2	73	-	22
泉南郡	104	50	38	36	2	0	7	5	54	-	14
泉南郡	212	123	105	100	5	0	13	5	89	-	15
泉南郡	167	72	57	54	3	0	12	3	95	-	16
泉南郡	303	149	127	122	5	0	15	7	154	-	22
南河内郡	963	475	356	312	44	31	57	31	488	-	75
南河内郡	101	50	41	37	4	0	6	3	51	-	16
南河内郡	147	63	53	47	6	0	3	7	84	-	13
南河内郡	121	64	56	34	22	0	4	4	57	-	16
南河内郡	312	164	105	100	5	31	21	7	148	-	15
南河内郡	282	134	101	94	7	0	23	10	148	-	15

資料 大阪府総務部地方課(自治大阪)、大阪府選挙管理委員会、大阪府総務部給与課調

第2表

選挙人名簿登録者数

市町村	昭和45年9月10日現在			昭和46年9月10日現在		
	総数	男	女	総数	男	女
総数	5 175 778	2 583 339	2 592 439	5 304 981	2 643 827	2 661 154
市部計	5 036 408	2 515 563	2 520 845	5 154 677	2 570 436	2 584 241
郡部計	139 370	67 776	71 594	150 304	73 391	76 913
大阪府市	2 156 887	1 081 743	1 075 144	2 120 874	1 059 288	1 061 586
大阪府市	389 702	192 897	196 805	409 662	203 290	206 372
大阪府市	108 958	51 467	57 491	112 102	53 103	58 999
大阪府市	243 401	120 896	122 505	250 493	123 995	126 498
大阪府市	64 569	32 461	32 108	66 395	33 157	33 238
吹田府市	167 785	84 603	83 182	176 815	89 249	87 566
吹田府市	37 957	18 205	19 752	39 724	19 328	20 396
吹田府市	148 426	74 981	73 445	167 557	84 274	83 283
吹田府市	46 243	21 116	25 127	48 630	22 480	26 150
吹田府市	123 043	62 139	60 904	123 039	61 776	61 263
枚方府市	139 013	70 563	68 450	151 984	77 179	74 805
枚方府市	106 765	54 536	52 229	114 515	58 589	55 926
枚方府市	146 326	73 034	73 292	154 325	76 833	77 492
枚方府市	50 637	23 682	26 955	52 420	24 666	27 754
枚方府市	48 509	23 476	25 033	52 238	25 220	27 018
寝屋川府市	131 113	66 705	64 408	140 847	71 494	69 353
寝屋川府市	34 190	16 460	17 730	35 910	17 254	18 656
寝屋川府市	71 169	35 006	36 163	77 342	38 195	39 147
寝屋川府市	59 494	30 560	28 934	64 132	32 913	31 219
寝屋川府市	61 724	29 786	31 938	63 999	30 910	33 089
箕谷府市	38 786	19 232	19 554	41 666	20 751	20 915
箕谷府市	34 081	17 313	16 769	35 935	18 181	17 754
箕谷府市	49 446	24 007	25 439	53 892	26 133	27 759
箕谷府市	89 711	45 886	43 825	92 636	47 364	45 272
箕谷府市	39 108	20 480	18 628	41 915	22 104	19 811
高藤府市	39 617	19 992	19 625	42 185	21 368	20 817
高藤府市	32 954	16 047	16 907	34 904	17 135	17 769
高藤府市	328 684	165 024	163 660	336 441	168 751	167 690
高藤府市	24 458	11 151	13 307	25 418	11 745	13 673
高藤府市	23 652	12 116	11 536	26 682	13 711	12 971
三島郡	10 836	5 356	5 480	11 915	6 025	5 890
三島郡	10 836	5 356	5 480	11 915	6 025	5 890
豊能郡	10 110	4 782	5 328	10 569	5 026	5 543
豊能郡	3 231	1 558	1 673	3 637	1 763	1 874
豊能郡	6 879	3 224	3 655	6 932	3 263	3 669
泉北郡	10 406	5 041	5 365	10 779	5 263	5 516
泉北郡	10 406	5 041	5 365	10 779	5 263	5 516
泉南郡	46 747	21 905	24 842	49 182	23 175	26 007
泉南郡	8 560	4 022	4 538	9 094	4 337	4 757
泉南郡	5 199	2 356	2 843	5 373	2 438	2 935
泉南郡	12 036	5 650	6 386	13 145	6 164	6 981
泉南郡	6 688	3 081	3 607	6 918	3 199	3 719
泉南郡	14 264	6 796	7 468	14 652	7 037	7 615
南河内郡	40 445	20 265	20 180	44 133	22 030	22 103
南河内郡	6 025	2 966	3 059	4 564	2 231	2 333
南河内郡	4 463	2 185	2 278	6 339	3 084	3 255
南河内郡	3 559	1 734	1 825	3 582	1 739	1 843
南河内郡	12 006	6 062	5 944	14 499	7 234	7 265
南河内郡	14 392	7 318	7 074	15 149	7 742	7 407
北河内郡	20 826	10 427	10 399	23 726	11 872	11 854
北河内郡	20 826	10 427	10 399	23 726	11 872	11 854

資料 大阪府選挙管理委員会

第3表 大阪府知事選挙投票結果

昭和46年4月11日施行

都道府県	当日有権者数			投票者数			投票率		
	計	男	女	計	男	女	計	男	女
総数	5 084 656	2 529 566	2 555 090	3 206 305	1 538 537	1 667 768	63.06	60.82	65.27
市部計	4 941 386	2 459 842	2 481 544	3 106 552	1 490 659	1 615 893	62.87	60.60	65.12
郡部計	143 270	69 724	73 546	99 753	47 878	51 875	69.63	68.67	70.53
大阪市	2 056 677	1 026 368	1 030 309	1 266 296	601 113	665 183	61.57	58.57	64.56
堺市	127 002	194 124	197 734	263 231	127 002	136 229	67.18	65.42	68.90
岸和田市	36 218	51 578	57 674	78 190	36 218	41 972	71.57	70.22	72.77
豊中市	240 301	118 873	121 428	143 228	68 932	74 296	59.60	57.99	61.19
池田市	63 309	31 677	31 632	43 770	21 058	22 712	69.14	66.48	71.80
吹田市	164 654	82 705	81 949	105 674	51 759	53 915	64.18	62.58	65.79
泉大津市	37 099	17 851	19 248	21 046	10 154	10 892	56.73	56.88	56.59
高槻市	155 466	78 206	77 260	87 840	44 481	43 359	56.50	56.88	56.12
貝塚市	46 738	21 547	25 191	35 462	16 098	19 364	75.87	74.71	76.87
守口市	120 278	60 335	59 943	70 403	33 762	36 641	58.53	55.96	61.13
枚方市	142 247	72 024	70 223	90 080	44 551	45 529	63.33	61.86	64.83
茨木市	107 709	54 889	52 820	63 685	31 554	32 131	59.13	57.49	60.83
八尾市	146 955	72 946	74 009	93 914	46 011	47 903	63.91	63.08	64.73
泉佐野市	50 938	23 973	26 965	37 141	17 341	19 800	72.91	72.34	73.43
富田林市	50 308	24 330	25 978	32 332	15 469	16 923	64.27	63.33	65.14
寝屋川市	132 951	67 417	65 534	69 846	34 538	35 308	52.54	51.23	53.88
河内長野市	34 708	16 698	18 010	27 418	13 075	14 343	79.00	78.30	79.64
松原市	73 254	36 078	37 176	47 989	22 854	25 135	65.51	63.35	67.61
大東市	60 939	31 225	29 714	38 032	18 462	19 570	62.41	59.13	65.86
和泉市	62 581	30 271	32 310	46 319	22 170	24 149	74.01	73.24	74.74
箕面市	38 617	19 029	19 588	25 933	12 467	13 466	67.15	65.52	68.75
柏原市	33 147	16 703	16 444	21 977	10 847	11 130	66.30	64.94	67.68
羽曳野市	51 128	24 806	26 322	36 381	17 199	19 182	71.16	69.33	72.87
門真市	88 715	45 314	43 401	55 915	26 603	29 312	63.03	58.71	67.54
摂津市	38 866	20 333	18 533	25 680	12 565	13 115	66.07	61.80	70.77
高石市	40 290	20 333	19 987	23 295	11 537	11 758	57.82	56.82	58.83
藤井寺市	33 428	16 373	17 055	20 153	9 752	10 401	60.29	59.56	60.99
東大阪市	319 143	159 691	159 452	203 710	98 188	105 522	63.83	61.49	66.18
泉南市	24 911	11 419	13 492	17 252	7 899	9 353	69.25	69.17	69.32
四条畷市	24 919	12 756	12 163	14 360	7 060	7 300	57.63	55.35	60.02
三島郡	11 029	5 441	5 588	7 088	3 546	3 542	64.27	65.17	63.39
豊能郡	10 218	4 846	5 372	8 799	4 205	4 594	86.11	86.77	85.52
泉北郡	10 459	5 088	5 371	6 137	2 916	3 221	58.68	57.31	59.97
泉南郡	47 353	22 234	25 119	36 380	16 781	19 599	76.83	75.47	78.02
南河内郡	42 179	21 113	21 066	28 514	13 960	14 554	67.60	66.12	69.09
北河内郡	22 032	11 002	11 030	12 835	6 470	6 365	58.26	58.81	57.71

資料 自治省選挙部選挙課

第4表 市町村長選挙投票者数

本表はいずれも昭和46年中に執行されたものである。

市町村	当日有権者数			投票者数			投票率(%)		
	総数	男	女	総数	男	女	総数	男	女
堺市	388 983	192 523	196 460	274 303	130 874	143 429	70.52	67.98	73.01
吹田市	62 284	31 078	31 206	44 381	20 816	23 565	71.26	66.98	75.51
池田市	163 775	82 177	81 598	108 539	51 389	57 150	66.27	62.53	70.04
田方市	無	無	無	無	無	無	無	無	無
尾原市	106 427	54 140	52 287	64 790	31 140	33 650	60.88	57.52	64.36
松原市	146 152	72 502	73 650	102 950	48 941	54 009	70.44	67.50	73.33
井寺市	72 297	35 616	36 681	51 612	23 885	27 727	71.39	67.06	75.59
藤井市	無	無	無	無	無	無	無	無	無

資料 大阪府選挙管理委員会

第5表 市町村議会議員選挙投票数

本表はいずれも昭和46年中に執行されたものである。

市町村	当日有権者数			投票者数			投票率(%)		
	総数	男	女	総数	男	女	総数	男	女
堺市	388 983	192 523	196 460	274 311	130 879	143 432	70.52	67.98	73.01
吹田市	109 542	51 753	57 789	84 460	38 731	45 729	77.10	74.84	79.13
池田市	237 303	117 179	120 124	133 812	61 508	72 304	56.39	52.49	60.19
田方市	62 284	31 078	31 206	44 382	20 819	23 563	71.26	66.99	75.51
尾原市	163 775	82 177	81 598	108 550	51 401	57 149	66.28	62.55	70.04
松原市	37 414	18 095	19 319	29 330	13 773	15 557	78.39	76.11	80.53
井寺市	153 433	76 869	76 564	92 947	44 411	48 536	60.58	57.77	63.39
藤井市	46 849	21 606	25 243	39 095	17 546	21 549	83.45	81.21	85.37
高石市	118 620	59 474	59 146	77 086	35 662	41 424	64.99	59.96	70.04
藤井寺市	141 489	71 521	69 968	91 620	43 733	47 887	64.75	61.15	68.44
東大阪市	106 427	54 140	52 287	64 799	31 145	33 654	60.89	57.53	64.36
泉南市	146 152	72 502	73 650	102 959	48 947	54 012	70.45	67.51	73.34
四条畷市	49 619	24 007	25 612	36 176	16 771	19 405	72.91	69.86	75.77
三島郡	130 153	65 914	64 239	78 544	36 988	41 556	60.35	56.12	64.69
豊能郡	72 297	35 616	36 681	51 617	25 887	27 730	71.40	67.07	75.60
泉北郡	86 513	44 133	42 380	53 868	24 842	29 026	62.27	56.29	68.49
泉南郡	39 393	19 829	19 564	28 430	13 484	14 946	72.17	68.00	76.40
南河内郡	33 007	16 172	16 835	25 210	11 695	13 515	76.38	72.32	80.28
北河内郡	24 161	12 353	11 808	17 170	8 111	9 059	71.06	65.66	76.72
高槻市	10 248	4 990	5 258	8 593	3 997	4 596	83.85	80.10	87.41
箕面市	無	無	無	無	無	無	無	無	無
柏原市	5 171	2 368	2 803	4 633	2 062	2 571	89.60	87.08	91.72
羽曳野市	14 191	6 784	7 407	12 914	6 054	6 860	91.00	89.24	92.62
門真市	13 322	6 697	6 625	10 620	5 138	5 482	79.72	76.72	82.75

資料 大阪府選挙管理委員会

第6表 地方公共団体の長の党派別数

本表は昭和46年12月31日現在のもの。ただし羽曳野市は4月27日現在のものである。

公職別	団体数	党派別数										欠員												
		自由民主党					日本社会党																	
		男	女	計	男	女	計	男	女	計	男		女	計										
知事	1	-	-	-	-	-	-	-	-	-	-	-	-	-	-	-	-	-	-	-	-	-	-	
市長	31	1	-	1	-	-	-	-	-	-	-	-	-	-	-	-	-	-	-	-	-	-	-	-
町村長	14	-	-	-	-	-	-	-	-	-	-	-	-	-	-	-	-	-	-	-	-	-	-	-
合計	46	1	-	1	-	-	-	-	-	-	-	-	-	-	-	-	-	-	-	-	-	-	-	-

資料 大阪府選挙管理委員会

第 7 表

党派別府市町村議会議員数

本表は昭和46年12月31日現在である。

Table with columns for party names (自由民主党, 日本社会党, etc.) and rows for municipalities (府計, 大阪市, etc.).

第 8 表

大阪府選出参議院議員選挙投票数 (第1回~第9回)

Table showing election statistics for Osaka Prefecture's Diet members, including columns for district (区分), number of voters (当日有権者数), and turnout rate (投票率).

資料 大阪府選挙管理委員会

第 9 表

大阪府選出参議院議員選挙投票数

昭和46年6月27日実施のものである。

Table showing election statistics for Osaka Prefecture's Diet members by city/ward (市部別), including columns for number of voters and turnout rate.

資料 大阪府選挙管理委員会

資料 大阪府選挙管理委員会

第 10 表

都道府県別地方公務員数、選挙人名簿登録者数

地方公務員数は地方公務員給与実態調査によるもので都道府県市町村職員にかかるものである。

都道府県	地方公務員 (昭和46年4月1日現在)				選挙人名簿登録者数 (昭和46年9月10日現在)					
	総数	(うち) 一般職員	(うち) 教育公務員	(うち) 警察官	総計	男	女	市区部計	郡部計	
総数	2 505 459	1 516 177	792 237	176 573	72 009	152 348	165 451	52 903	105 800	
北海道	道	144 185	90 396	47 478	7 494	3 452 945	1 672 416	1 780 529	2 297 689	1 155 256
	青森	41 194	24 164	14 194	1 650	956 130	454 746	501 384	551 148	400 982
	岩手	41 145	24 434	14 850	1 554	924 870	437 017	487 853	489 713	435 157
	宮城	46 032	27 426	15 357	2 476	1 237 491	595 060	642 431	644 258	593 233
山形県	形	34 962	21 541	11 617	1 546	844 240	395 257	448 983	566 521	277 719
	福島	51 204	28 236	19 466	2 330	1 284 721	605 145	679 576	761 341	523 380
	茨城	50 645	29 494	18 255	2 534	1 476 560	718 012	758 548	707 869	768 691
	群馬	36 596	21 220	13 228	1 978	1 077 686	516 699	560 987	691 328	386 358
千葉県	玉	68 112	40 339	23 457	4 169	2 666 872	1 335 685	1 331 187	2 002 516	664 356
	京	68 046	40 560	22 663	3 828	2 360 450	1 174 496	1 185 954	1 894 118	466 332
	川	265 568	168 664	58 074	37 178	8 148 540	4 117 899	4 030 641	8 000 778	147 762
	潟	109 487	69 733	29 465	9 793	3 878 046	1 989 135	1 888 911	3 588 524	289 522
富山県	山	29 141	18 205	9 075	1 440	729 468	341 792	387 676	508 395	221 073
	石	26 057	15 711	8 727	1 433	701 899	329 685	372 214	479 257	222 642
	福	21 200	12 986	6 936	1 136	515 720	241 788	273 932	340 347	175 373
	山	21 666	13 054	7 255	1 076	522 228	246 813	275 415	262 189	266 039
岐阜県	山	50 826	31 698	16 330	2 399	1 381 027	646 683	734 344	819 498	561 529
	長	41 685	25 054	14 333	2 095	1 206 786	576 071	630 715	722 201	484 585
	岐	65 521	38 503	23 039	3 811	2 120 639	1 029 439	1 091 200	1 596 767	523 872
	愛	116 459	72 994	33 223	9 110	3 681 593	1 835 111	1 846 482	3 074 786	606 807
東京都	三	39 193	24 026	12 921	1 948	1 082 045	512 139	569 906	699 284	382 761
	滋	22 493	13 730	7 411	1 241	622 342	295 241	327 101	319 120	303 222
	都	53 175	33 337	14 487	5 301	1 634 732	785 602	849 130	1 314 302	320 430
	大	166 075	102 488	46 245	16 103	5 304 981	2 643 827	2 661 154	5 154 677	150 304
神奈川県	京	104 146	62 214	32 330	8 980	3 240 325	1 574 219	1 666 106	2 685 348	554 977
	大	22 491	13 697	7 422	1 161	653 851	311 911	341 940	403 972	249 879
	兵	28 499	17 362	9 535	1 507	739 045	349 570	389 475	441 164	297 881
	和	16 926	10 485	5 446	857	398 056	183 655	214 401	214 113	183 943
静岡県	取	23 608	13 930	8 250	1 162	541 590	250 371	291 219	286 295	255 295
	根	43 508	25 825	14 808	2 354	1 228 512	582 257	646 255	839 996	388 516
	山	57 087	34 646	18 634	3 312	1 729 557	830 163	899 394	1 026 061	703 496
	島	39 283	24 140	12 436	2 460	1 068 906	497 914	570 992	793 968	274 938
徳島県	島	23 883	14 301	8 331	1 144	562 611	262 998	299 613	275 593	287 018
	川	22 074	13 805	7 698	1 255	653 709	303 517	350 192	340 957	312 752
	媛	36 047	20 989	13 033	1 850	993 753	459 654	534 099	624 159	369 594
	知	24 496	15 151	7 902	1 230	578 669	267 442	311 227	349 272	229 397
高知県	高	89 148	52 262	28 653	7 839	2 792 037	1 304 780	1 487 257	1 948 805	843 232
	福	23 083	13 236	8 277	1 230	557 324	253 331	303 993	283 063	274 261
	香	43 329	25 148	15 375	2 566	1 023 259	472 132	551 127	617 080	406 179
	愛	45 536	27 264	15 529	2 257	1 157 683	527 524	630 159	610 056	547 627
福岡県	佐	33 021	19 114	12 063	1 587	805 497	366 370	439 127	527 274	278 223
	長	30 794	18 797	10 407	1 482	709 603	326 869	382 734	463 926	245 677
	熊	23 083	13 236	8 277	1 230	557 324	253 331	303 993	283 063	274 261
	本	43 329	25 148	15 375	2 566	1 023 259	472 132	551 127	617 080	406 179
鹿児島県	分	45 536	27 264	15 529	2 257	1 157 683	527 524	630 159	610 056	547 627
	本	33 021	19 114	12 063	1 587	805 497	366 370	439 127	527 274	278 223
	分	30 794	18 797	10 407	1 482	709 603	326 869	382 734	463 926	245 677
	崎	51 176	29 098	19 001	2 288	1 156 057	515 775	640 282	593 188	562 869

第 19 章
教 育