

第 38 表

摂取栄養量(1人1日当り)

本表は「国民栄養調査」によるもので栄養量はすべて調理による損耗を考慮していない。

種別	単位	昭和39年		昭和40年		昭和41年		昭和42年		昭和43年		昭和44年	
		全 国	大阪府	全 国	大阪府	大阪府	大阪府	大阪府	大阪府	大阪府	大阪府	大阪府	大阪府
純熱量	g	239.11	234.0	206.0	214	170	1408	1346	1384	1394	1443	1314	
蛋白質	g	223	2159	2184	2046	2123	2092	2234	2169	2168	2298	2337	
脂肪	g	74	74	71	73	72	71	81	79	80	82	83	
炭水化物	g	29	32	33	31	31	31	38	
ビタミンA	IU	1496	1652	1324	1367	2073	1636	1734	1750	1634	1825	1973	
ビタミンB1	mg	1.05	0.93	0.97	0.92	0.86	0.85	1.15	1.15	1.07	1.08	1.17	
ビタミンB2	mg	0.82	0.82	0.83	0.84	0.75	0.69	1.14	1.10	0.94	1.02	0.93	
ビタミンC	mg	114	119	78	94	117	111	124	126	128	134	144	

資料 大阪府衛生部食品衛生課「国民栄養調査」

第 39 表

府県別医療施設関係者数

本表は各年現在在野で 1)、2)、3) は実務に従事するものである。4) は「医療施設調査」によるものであるが、ここでは歯科診療所を含まない。

府 県	医 師		歯 科 医 師		薬 剤 師		1)		2)		3)		4)	
	総 数	(内) 医業者 従事者	総 数	(内) 医業者 従事者	総 数	(内) 実務 従事者	保健婦	助産婦	看護婦 標準看護婦	看護婦	病 院	一般診療所	所	所
昭和40年	109369	106440	35558	34473	68674	55677	13959	43276	242697	7047	64524			
41年	110759	108290	36022	34864	70810	57576	14175	43710	262477	7308	65679			
42年	111657	109125	36524	35501	72101	58759	13606	31944	225868	7505	66869			
43年	113630	111126	36943	35878	74336	61285	13560	29440	235835	7703	67962			
44年	115974	113857	37406	36367	76087	62441	13759	28963	251101	7819	68305			
北海道	4984	4946	1485	1459	2685	2429	817	1098	13706	488	2605			
青森	1500	1491	358	354	440	393	256	436	3657	110	786			
岩手	1536	1402	291	286	496	441	362	438	4690	93	791			
宮城	2506	2468	501	491	1114	1006	400	643	5236	143	1095			
秋田	1072	1061	329	323	425	387	262	415	2967	74	664			
山形	1057	1034	334	319	498	435	402	506	2753	58	738			
福島	1915	1879	555	530	857	745	423	742	5229	136	1049			
茨城	1635	1601	624	602	826	695	273	802	3384	164	1007			
栃木	1320	1305	483	465	667	564	264	586	2695	127	809			
群馬	1785	1756	495	477	860	716	315	451	2865	106	1031			
埼玉県	2563	2535	998	964	1994	1571	268	839	4747	238	1684			
千葉県	2884	2823	1020	964	2155	1685	298	864	4952	236	1615			
東京都	15046	14651	6977	6738	15769	11947	786	2273	26857	749	10449			
神奈川県	4657	4547	1858	1784	3721	2697	434	1066	9704	252	3087			
新潟県	2455	2424	741	719	980	867	536	1055	5880	123	1448			
富山県	1046	1036	286	279	1152	948	207	319	3293	117	712			
石川県	1556	1486	318	302	714	594	148	277	3195	121	739			
福井県	714	702	191	184	415	364	112	174	2159	75	470			
山梨県	689	675	269	257	334	278	166	183	1497	53	448			
長野県	2098	2084	701	680	1072	910	416	719	4855	152	1218			
岐阜県	1695	1664	504	495	1291	1047	175	568	3200	116	988			
静岡県	2738	2692	1017	978	2051	1739	321	853	5800	127	1684			
愛知県	5559	5464	1804	1754	5157	4199	484	1372	12355	338	2861			
三重県	1614	1589	516	497	882	755	147	408	4176	122	881			
滋賀県	849	826	227	219	497	417	144	253	1648	46	598			
京都府	3633	3582	886	865	2397	1871	267	605	6229	195	2157			
大阪府	9820	9693	3180	3145	8533	7473	566	1601	15367	428	5495			
兵庫県	5605	5513	1626	1594	3507	2543	434	1215	8865	279	3400			
奈良県	1115	1083	295	287	781	599	92	296	1971	51	571			
和歌山県	1246	1230	366	355	780	674	158	258	2455	61	749			
鳥取県	867	811	202	194	337	296	145	193	2292	43	416			
島根県	840	818	239	237	324	281	208	300	2868	56	648			
岡山県	2406	2388	680	664	924	748	314	378	6124	181	1226			
広島県	3280	3202	922	901	1717	1484	357	696	7879	247	1915			
山口県	1900	1875	610	596	986	860	238	366	4938	129	1204			
徳島県	1153	1117	217	211	628	529	143	204	2622	93	537			
香川県	1059	1043	326	318	591	543	214	239	3228	106	563			
愛媛県	1354	1336	412	403	615	549	277	372	4339	125	890			
高知県	927	914	247	239	442	398	192	226	3069	121	526			
福岡県	5984	5887	1883	1847	2788	2505	473	1273	13746	384	3169			
佐賀県	921	907	315	307	444	385	135	315	2387	90	651			
熊本県	2200	2161	498	486	810	694	245	597	4758	157	1153			
大分県	2197	2177	482	478	981	869	248	718	5182	172	1173			
宮崎県	1268	1252	450	441	604	534	212	410	3047	123	800			
鹿児島県	905	893	281	275	332	294	180	381	3232	154	546			
沖縄県	1839	1828	412	404	514	283	245	980	4083	260	1059			

資料 厚生大臣官房統計調査部「医師、歯科医師、薬剤師調査」衛生行政業務報告「日本統計年鑑」

第 23 章

司法および警察

第23章 司法および警察

民事事件の概況

昭和45年中に府下各裁判所に提起された民事事件は11万6,000件で、前年にくらべて2.4%減少した。一方この1年間に審理のおわった事件数は、新規受理件数とはほぼ同数の11万6,500件、年末現在の未済件数は4万9,000件で、前年とはほぼ同数である。

前年対比で、2年つづけて減少した新規受理件数を事件別でみると、訴訟事件1万9,000件、調停事件3,700件、その他が9万3,000件で前年より訴訟事件が1,000件増加し、調停事件が400件、その他が3,000件とそれぞれ減少している。

また裁判所別にみると簡易裁判所が全体の56.9%を扱い、地方裁判所が39.7%、高等裁判所が3.4%の割合である。

さらに未済件数の状況を見ると、高等裁判所および地方裁判所がやや減少傾向にある反面、簡易裁判所が増加しており、全体では本年わずかに減少している。

刑事事件の概況

府下の全裁判所が、45年中に新しく取扱った刑事事件は、20万3,000件で、前年より7,000件増加している。事件別では訴訟事件が前年より0.8%、略式事件が0.8%、その他事件が12.4%それぞれ増加している。また裁判所別では、簡易裁判所が全体の87.0%を占め、ついで地方裁判所が11.8%、高等裁判所はわずか1.2%である。

一方既済件数は新規受理事件を下廻る20万2,000件を処理し、未済件数は1万2,000件で前年より9.2%増加している。裁判所別の未済件数は高等裁判所は僅かであるが減少しているが、地方裁判所および簡易裁判所が増加している。

家事事件の概況

45年中に府下各家庭裁判所において受理した家事審判事件は、1万2,000件で前年より4.7%増加した。事件別で最も多かったのは「子の氏の変更」、ついで「精神障害者保護義務者の順位」、ついで「改名」「養子許可」「相続放棄」の順となっている。前年に比較し特に増加したものは「子の氏の変更」「改名」等で、減少したものは「養子許可」「後見人の選任」である。

一方家事に関する調停事件の新受付数は4,600件で前年より6.6%増加した。事件別では、全体の46.6%を占める「婚姻中の夫婦間の事件」が1位、ついで離婚、離縁の無効、取消あるいは認知等を扱う「法第23条に掲げる事項」「親権者の指定」と続いている。最近夫婦間の紛

争解決に、家庭裁判所を利用することが年々多くなっており、「婚姻中の夫婦間の事件」「法第23条に掲げる事項」が増加している。

審判、調停事件とも、審理期間を全般に短縮し、審理の促進が行なわれているが、既済件数が新受付数を下廻り、未済件数が審判事件で1,300件、調停事件で1,800件と前年よりそれぞれ12%、21%と増加している。

犯罪の状況

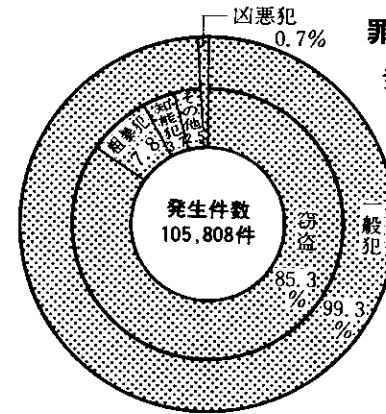
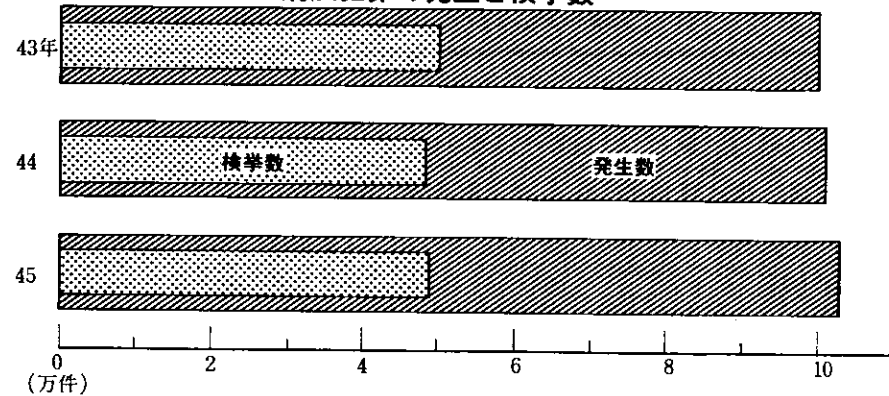
45年中府下における刑法犯罪件数は、10万6,000件で前年より3,000件、3.2%増加し、検挙件数は4万7,700件で前年より600件増加しているが、検挙率は45.1%となり、前年より0.8%低下した。発生件数を罪種別にみると「窃盗」が最も多く全体の85.3%、以下「傷害」3.9%、「詐欺」2.8%、「恐かつ」2.0%の順となっている。凶悪犯は800件で前年に比べ11.8%減少し、ここ数年この傾向が続いている。検挙人数は26,000人で、年齢別にみると16歳が最高で以下17歳、15歳、21歳と続き、20歳～29歳の20歳台の犯罪者が37.5%となっている。

つぎに大阪府警察本部に刑法犯で検挙された少年(14歳～19歳)は8,000人で、前年より11.7%増加している。

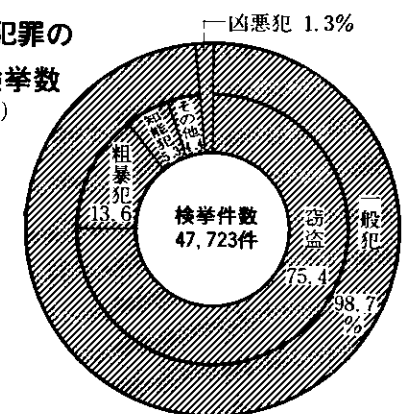
学職別にみると学生生徒が52.8%と半数を占め、有職者が32.8%、無職が14.4%の割合である。学生生徒の内訳では、高校生が25.7%、中学生が24.1%、大学生が1.7%、各種学校生が1.3%の順となっている。罪種別では凶悪犯は186人で全体の2.2%にあたるが年々減少している。

さらに触法少年(13歳以下の法の適用をうけないものは本年3,132人で前年より12.7%も増加した。このような低年齢層の犯罪が増加したことは、今後の少年犯罪が悪化する徴候ではないかと憂慮される。罪種別では「窃盗」が88.8%とその大半を占めている。凶悪犯は45人で前年より29人も増加している。年齢別では13歳が34.7%を占め、年齢が下がるにしたがってその数も少なくなっている。

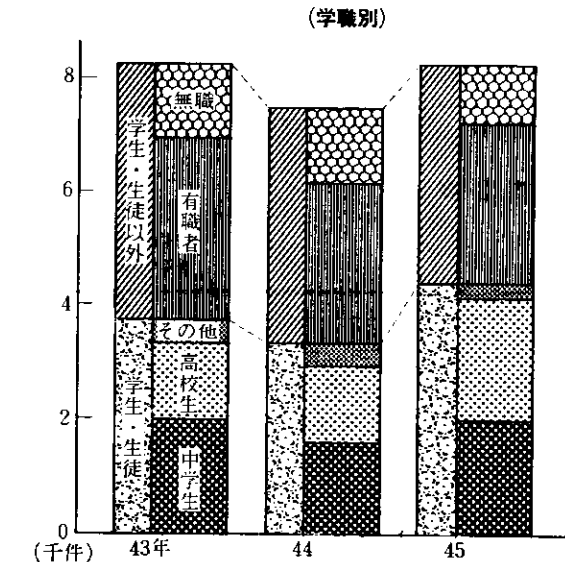
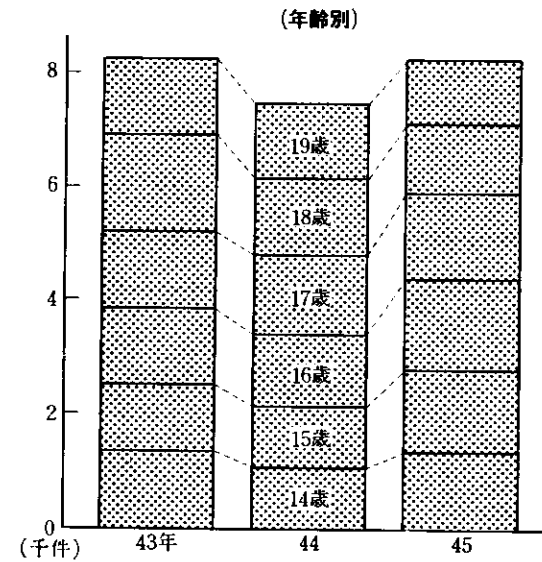
刑法犯罪の発生と検挙数



罪別にみた犯罪の発生数と検挙数 (昭和45年)



犯罪少年の状況



第1表

登記数および

本表は各年中に大阪法務局管内各局所が取扱ったもので「甲号」とは申請による登記または登録ならびに官をいう。また欄中に個数とあるのは、土地については筆数、建物については棟数、立木については集団数、船

Table with columns for Office (局所), Year (年), and Registration/Registration Tax (登記/登録税). It is divided into sections for '甲号' (General) and '乙号' (Special), with sub-sections for Real Estate, Commercial/Personnel, and Other Registrations.

資料 法務大臣官房司法法制調査部調査統計課「登記統計年報」

第2表

不動産および

本表は各年中に大阪法務局で取扱ったものであるが、会社登記のうち「設立関係」には合併・組織変更によるものを、

Table showing Real Estate Registration Statistics (不動産登記) by year (昭和41-45), categorized by land/buildings and other types, with sub-categories for acquisition and transfer.

資料 法務大臣官房司法法制調査部調査統計課「登記統計年報」

登録税、手数料

公署の嘱託による登記をいい、「乙号」とは登記簿等の謄抄本の交付、閲覧ならびに印鑑証明書の交付の請求船については隻数のことである。

Table detailing Registration Tax and Fees (登録税、手数料) for various office locations (局所) and years (年), including categories for Real Estate, Commercial, and Other Registrations.

会社登記件数

るものを、「資本・出資増加」には合併によるものを、「解散関係」には合併・組織変更によるものをいづれも

Table showing Company Registration Statistics (会社登記件数) by year (昭和41-45), categorized by company type (会社) and registration status (登記).

第3表

裁判所別

本表は、府下各裁判所が取扱った各年中の件数で、訴訟とは、第一審、控訴審、上告審、再審、上告

Table with columns for Case Type (民事), Total Count, Osaka High Court, Local Courts (Total, Osaka, Branch, Sakai, Yamato), and District Courts (Total, Osaka, Sakai). Rows include昭和42-45 years, split by 'New' and 'Old' cases, and 'Accepted' vs 'Not Accepted'.

資料 大阪地方裁判所

第4表

裁判所別刑

本表は、府下各裁判所で行った各年中の被告人数で、訴訟とは、第一審、通常、控訴審、上告

Table with columns for Case Type (刑事), Total Count, Osaka High Court, Local Courts (Total, Osaka, Branch, Sakai, Yamato), and District Courts (Total, Osaka, Sakai). Rows include昭和42-45 years, split by 'New' and 'Old' cases, and 'Accepted' vs 'Not Accepted'.

資料 大阪地方裁判所

民事事件数

受理をいう。

Table showing Civil Case Counts by District Court (西淀川, 阿倍野, 池田, 豊中, 吹田, 茨木, 東大阪, 枚方, 堺, 富田林, 羽曳野, 岸和田, 佐野). Rows include昭和42-45 years, split by 'New' and 'Old' cases, and 'Accepted' vs 'Not Accepted'.

民事事件数

審、再審をいう。なお、昭和43年7月1日から交通即決事件を除いて計上した。

Table showing Civil Case Counts by District Court (西淀川, 阿倍野, 池田, 豊中, 吹田, 茨木, 東大阪, 枚方, 堺, 富田林, 羽曳野, 岸和田, 佐野). Rows include昭和42-45 years, split by 'New' and 'Old' cases, and 'Accepted' vs 'Not Accepted'.

第5表

検 察 事 件

本表は各年中に大阪地検管内各検察庁で取扱った全被疑事件に関するもので、昭和43年7月1日から交通即

検 察 庁	受 理 人 員										既 起		
	総 数	旧 受	新 受							総 数	総 数	公 判 請 求	
			総 数	検 知 官 直 認	司 員 法 警 察 へ	他 庁 の 検 察 官 へ	家 庭 裁 判 所 へ	再 起					
昭和41年	832 362	20 024	808 338	1 081	518 994	272 206	12 819	3 238	807 200	496 934	13 103		
42	856 470	21 126	835 344	1 090	529 345	287 002	15 284	2 623	841 641	522 389	10 883		
43	164 208	7 458	156 750	962	105 174	47 032	1 810	1 772	155 934	57 971	9 413		
44	166 471	7 727	158 744	824	105 190	49 045	1 233	2 452	157 816	56 830	9 120		
昭和45年	158 936	8 085	148 851	830	97 608	47 351	937	2 125	149 789	54 913	9 389		
大阪地方検察庁	84 053	6 645	77 408	723	68 294	6 694	612	1 085	78 324	4 882	4 882		
堺支店	5 818	184	5 634	87	4 698	499	325	25	5 696	516	516		
岸和田支店	1 292	11	1 281	15	986	265	-	15	1 275	257	257		
大阪区検察庁	26 326	769	25 557	-	8 075	17 107	-	375	25 662	19 828	2 304		
都島区検察庁	-	-	-	-	-	-	-	-	-	-	-		
生野区検察庁	2 482	115	2 367	-	348	1 986	-	33	2 403	2 051	4		
東淀川区検察庁	-	-	-	-	-	-	-	-	-	-	-		
西淀川区検察庁	939	20	919	-	102	807	-	10	918	780	3		
西成区検察庁	-	-	-	-	-	-	-	-	-	-	-		
阿倍野区検察庁	3 237	94	3 143	-	336	2 730	-	77	3 152	2 744	7		
池田区検察庁	940	13	927	-	162	761	-	4	937	780	36		
豊中区検察庁	2 165	34	2 131	-	469	1 635	-	27	2 161	1 728	121		
吹田区検察庁	2 047	45	2 002	-	466	1 499	-	37	2 036	1 595	118		
茨木区検察庁	2 541	35	2 506	-	527	1 937	-	42	2 522	2 014	105		
東大阪区検察庁	4 978	4	4 974	1	858	4 038	-	77	4 955	4 213	260		
枚方区検察庁	5 680	36	5 644	2	686	4 822	-	134	5 653	4 759	194		
堺区検察庁	6 058	29	6 029	1	4 711	1 210	-	107	5 976	3 855	281		
富田林区検察庁	879	16	863	-	741	111	-	11	840	517	32		
羽曳野区検察庁	2 156	35	2 121	-	1 809	288	-	24	2 083	1 316	54		
岸和田区検察庁	3 858	-	3 858	1	3 157	666	-	34	3 694	2 174	146		
佐野区検察庁	1 487	-	1 487	-	1 183	296	-	8	1 422	904	69		

資料 法務大臣官房司法法制調査統計課「検察統計年報」

第6表

少 年 被 疑 事 件

本表は大阪地方検察庁管内で取扱った各年中の数で、昭和43年7月1日から交通即決事件を除いて計上した。

年 次	受 理 人 員							未 済
	総 数	旧 受	新 受				検 察 庁 間 の 移 送 (再 起 を 含 む)	
			通常受理・家庭裁判所から			18歳以上 20歳未満		
			総 数	総 数	18歳未満			
昭和41年	88 125	542	87 583	67 027	25 617	36 371	5 039	
42	96 721	310	96 411	68 303	21 151	41 874	5 278	
43	68 237	379	67 858	55 064	15 351	39 713	12 794	
44	52 672	175	52 497	45 179	16 420	28 759	7 318	
昭和45年	47 762	130	47 632	41 690	17 077	24 613	5 942	

資料 法務大臣官房司法法制調査統計課「検察統計年報」

受 処 理 人 員

決事件を除いて計上した。なお、旧受とは前年末処理繰越分である。

訴 略 請 式 命 令 求	即 請 決 裁 判 求	済 人 員										未 処 理 人 員
		総 数	起 訴				中 止	送 致				
			起 訴 猶 予	嫌 分 疑 不 十	そ の 他	総 数		他 庁 の 検 察 官 へ	家 庭 裁 判 所 へ			
483 831	-	53 815	49 918	4 305	1 592	1 787	254 664	188 040	66 624	21 162		
511 506	-	54 676	49 534	2 939	2 203	3 061	261 515	194 016	67 499	14 829		
48 558	-	35 414	30 499	2 552	2 365	1 177	61 371	45 478	15 893	7 886		
47 710	-	37 383	31 254	4 199	1 930	1 995	61 608	46 004	15 604	8 167		
45 524	-	33 709	25 957	5 590	2 162	1 519	59 568	44 142	15 426	6 637		
-	-	22 692	16 447	4 547	1 698	1 069	49 681	37 224	12 452	5 246		
-	-	894	424	311	159	24	4 262	1 293	2 969	116		
-	-	369	233	77	59	17	632	632	-	9		
17 524	-	3 396	3 244	81	71	206	2 232	2 232	-	659		
-	-	-	-	-	-	-	-	-	-	-		
2 047	-	215	206	7	2	13	124	124	-	78		
-	-	-	-	-	-	-	-	-	-	-		
777	-	77	75	-	2	4	57	57	-	21		
-	-	-	-	-	-	-	-	-	-	-		
2 737	-	218	208	7	3	16	174	174	-	84		
-	-	-	-	-	-	-	-	-	-	-		
744	-	82	79	1	2	2	73	73	-	3		
1 607	-	231	220	4	7	10	192	192	-	4		
1 477	-	168	155	6	7	6	267	267	-	11		
1 909	-	238	221	11	6	16	254	254	-	19		
3 953	-	417	404	3	10	8	317	317	-	23		
4 565	-	321	307	9	5	33	540	540	-	27		
3 574	-	1 782	1 645	116	21	52	287	287	-	34		
485	-	292	274	16	2	3	28	28	-	39		
1 262	-	664	622	41	1	9	94	94	-	73		
2 028	-	1 224	867	273	84	25	271	271	-	133		
835	-	429	326	80	23	6	83	83	-	58		

受 処 理 人 員

て計上した。

総 数	既 済							未 済	
	総 数	起 訴			不 起 訴 中 止	検 察 庁 間 の 移 送	家 裁 に 送 致		年 令 超 過
		18歳未満	20歳未満	20歳以上					
87 815	8 477	1 642	6 835	135	12 139	66 928	436	310	
96 342	9 003	1 425	7 578	109	19 162	67 514	560	379	
68 062	6 219	824	5 395	92	10 211	51 107	433	175	
52 542	3 446	533	2 913	63	3 652	45 094	287	130	
47 660	2 426	473	1 953	67	3 169	41 776	222	102	

第7表

家事審判事

本表は大阪家庭裁判所が取り扱った各年度中のものである。

Table with columns for year, old cases, new cases (total, divorce, etc.), and received cases (total, etc.). Rows include昭和41-44年度, 昭和45年度, 管内, 本庁, 堺支部, 岸和田支部.

資料 大阪家庭裁判所「家庭事件のすう勢」

第8表

家事調停事

本表は大阪家庭裁判所で取り扱った各年度中のものである。

Table with columns for year, old cases, new cases (total, mediation, etc.), and received cases (total, mediation, etc.). Rows include昭和41-44年度, 昭和45年度, 管内, 本庁, 堺支部, 岸和田支部.

資料 大阪家庭裁判所「家事事件のすう勢」

件受処理件数

Table with columns for case types (inheritance, divorce, etc.) and counts. Rows include昭和41-44年度, 昭和45年度, 管内, 本庁, 堺支部, 岸和田支部.

件受処理件数

Table with columns for case types (inheritance, divorce, etc.) and counts. Rows include昭和41-44年度, 昭和45年度, 管内, 本庁, 堺支部, 岸和田支部.

第9表

拘置所、刑務所

本表は各年末現在における大阪矯正管区の下記施設にかかるものであるが、大阪拘置所には四條拘置所を含む。

Table with columns for year, total number of inmates, and breakdown by gender and facility type (e.g., Osaka Detention House, Osaka Prison).

資料 法務大臣官房司法法制調査部調査統計課「矯正統計年報」

第10表

施設別受刑者

本表は各年中に法務省大阪矯正管区における府下所在施設の取扱った人数である。大阪拘置所には四條拘置所を含む。

Table showing inmate intake by facility type (e.g., Osaka Detention House, Osaka Prison) and reason for sentencing (e.g., full term, parole).

資料 法務大臣官房司法法制調査部調査統計課「矯正統計年報」

第11表

罪名別

本表は各年末現在における上記第10表中の収容受刑者に関するもので、大阪刑務所には堺、岸和田両拘置所を含む。

Table showing the number of inmates by crime type (e.g., murder, theft, assault).

資料 法務大臣官房司法法制調査部調査統計課「矯正統計年報」

第12表

少年保護事件

本表は大阪家庭裁判所および堺支部が取扱った各年中のものである。

Table showing juvenile protection cases by year and category (e.g., delinquency, child abuse).

資料 大阪家庭裁判所「家庭事件のすう勢」

別収容人員

む。

Table showing inmate counts by category (e.g., accused, suspects, labor camp inmates).

入出所人員

入所、大阪刑務所には堺、岸和田両拘置所を含む。

Table showing inmate admissions and discharges by reason (e.g., full term, parole, death).

受刑者数

含む。

Table showing the number of inmates by crime type (e.g., murder, assault, sexual offenses).

受処理件数

Table showing the number of cases processed by category (e.g., delinquency, child abuse, juvenile crime).

第13表

少年院の入出院

本表は府下に所在する少年院が各年中に取扱ったものであるが、「交野」は女子のみを収容するものである。

年次	前年からの繰越人員	入						出	
		総数	新収容	戻し収容	逃走者の連戻し	他の少年院から	その他	総数	退院
昭和41年	779	751	645	1	9	87	9	764	106
42	766	715	598	1	20	77	19	816	141
43	665	512	437	1	7	59	8	714	132
44	463	441	376	1	-	55	9	560	107
昭和45年	344	304	329	-	6	38	11	420	68
浪速野(女)	149	132	112	-	2	16	2	145	1
内泉	33	39	31	-	-	8	-	43	6
交野	92	82	64	-	-	11	7	103	47
河和	70	131	122	-	4	3	2	129	14

資料 法務大臣官房司法法制調査部調査統計課「矯正統計年報」

第14表

少年鑑別所の入出

本表は大阪少年鑑別所が取扱った各年中の状況である。

年次	前年からの繰越人員	入						出	
		総数	本来的観護	勾留に代る観護	その他	逃走者の連戻し	他の鑑別所から	総数	保護処分決定
昭和41年	78	3 575	3 182	88	23	2	280	3 558	1 682
42	95	3 126	2 820	59	5	1	235	3 158	1 368
43	57	2 463	2 166	105	1	-	191	2 451	1 012
44	69	2 077	1 605	227	13	-	232	2 110	893
昭和45年	36	1 729	1 282	233	7	-	207	1 733	793

資料 法務大臣官房司法法制調査部調査統計課「矯正統計年報」

第15表

人権侵犯事件

本表は大阪法務局が各年中に取扱ったものである。

年次	総数	旧受	新受							人身売買	酷使虐待	私的制裁
			総数	公務員等の職務執行に伴う侵犯事件					その他の公務員			
				警察官	矯正職員	税務職員	教育職員	その他				
昭和41年	314	64	250	32	1	4	4	-	-	9	5	
42	366	149	217	16	1	1	6	9	-	19	-	
43	356	131	225	19	1	2	2	1	-	7	-	
44	282	76	206	6	1	-	2	2	-	17	2	
昭和45年	232	51	181	7	-	-	1	3	-	36	-	

資料 法務大臣官房司法法制調査部調査統計課「人権統計年報」

第16表

出入国および

本表は大阪港および伊丹空港におけるものであるが、入港船舶のうち伊丹空港は機数である。

年次	正規出入国				上陸				観光通過
	総数	日本人	駐留軍人・属家族	外国人	総数	寄港地	地上	陸	
昭和41年	144 957	71 824	849	72 284	100 038	94 035	92 536	1 499	5
42	176 635	92 759	655	83 221	106 307	99 545	98 581	964	-
43	237 599	136 743	476	100 380	108 212	101 074	100 321	753	-
44	351 277	215 645	747	134 885	106 454	97 465	96 337	1 128	6
昭和45年	295 847	158 363	641	136 843	244 780	122 505	106 088	1 775	1 428
大阪港	4 670	1 205	-	3 465	206 239	103 184	100 225	313	307
伊丹空港	291 177	157 158	641	133 378	38 541	19 321	5 863	1 462	1 121

資料 法務大臣官房司法法制調査部調査統計課「法務統計月報」

および収容人員

返退院	保護処分取消	逃走	死亡	他の少年院に移送	その他	年末収容人員	1日平均収容人員	新収容者の年齢別		
								16歳未満	16~17歳	18歳以上
543	-	21	-	70	24	766	731	22	322	301
533	2	31	1	77	31	665	682	9	284	305
484	2	11	-	66	19	463	526	13	204	220
387	-	4	-	50	12	344	401	5	151	220
282	-	12	-	43	15	308	307	6	149	174
116	-	7	-	15	6	136	129	-	89	23
27	-	-	-	10	-	29	28	5	11	15
45	-	-	-	5	6	71	86	-	7	57
94	-	5	-	13	3	72	64	1	42	79

所および収容人員

検察官に送致	不処分	観護措置の取消	試験観護	逃走	他の鑑別所に送致	その他	年末収容人員	1日平均収容人員	新収容者の年齢別		
									16歳未満	16~17歳	18歳以上
338	279	277	576	3	360	43	95	183	370	1 162	1 761
267	334	379	457	1	337	15	57	159	223	892	1 765
183	317	243	398	-	282	16	69	121	169	689	1 414
152	240	221	324	-	263	17	36	105	139	623	1 083
117	130	183	261	-	232	17	32	85	135	466	921

の受処理件数

人身の自由拘束	村八分	差別待遇	名誉、信用等に対する侵犯	言論、信託等に対する侵犯	信託、教育を受ける権利の侵犯	労働権の侵犯	住居の安全に対する侵犯	強制圧迫	公害	その他	既済	未済
-	-	1	18	-	3	25	21	9	2	125	165	149
4	-	4	21	1	-	14	14	8	1	98	235	131
3	-	6	25	-	-	18	7	24	1	109	280	76
5	-	5	25	-	-	15	8	16	-	102	231	51
-	-	3	14	-	1	11	26	26	-	53	196	36

外国人上陸数

転船上陸	陸上			水難			入港外航船舶		
	総数	乗客	乗員	総数	乗客	乗員	総数	日本	外国
5 588	268	268	-	142	20	122	8 379	3 742	4 637
6 425	270	270	-	67	-	67	10 333	4 243	6 090
6 813	243	242	1	82	-	82	11 915	5 335	6 581
8 649	167	167	-	167	35	132	13 896	5 469	7 427
12 984	131	131	-	94	-	94	15 026	5 546	9 480
2 210	129	129	-	-	-	-	5 450	2 450	3 000
10 774	2	2	-	94	-	94	9 576	3 096	6 480

第 19 表

全 刑 法 犯 罪 発 生

本表は大阪府警察本部が各年中に取扱った件数を発生地主義によりまとめたものである。なお、昭和43年以

罪 種	罪 種 発 生 件 数				検					
	総 数	警 察 官 認 現	既 届	未 届	総 数	自 署 事 件				
						総 数	警 察 官 認 現	既 届	未 届	
昭和 42 年	138 788	2 365	124 191	12 232	91 425	66 434	2 208	57 520	6 160	
43	99 045	1 944	86 350	10 751	50 326	26 943	1 848	18 809	5 890	
44	102 572	1 589	88 305	12 678	47 106	25 354	1 509	17 510	5 795	
昭和 45 年	105 808	1 496	92 565	11 747	47 723	25 987	1 413	18 740	5 278	
凶 悪 犯	総 数	792	26	611	155	604	501	26	385	84
	殺人	200	3	167	30	186	184	3	150	29
	強 盗	4	-	4	-	2	2	-	2	-
	放 銃	114	8	93	13	83	57	8	46	3
一 般 犯	暴 行	21	-	15	6	9	7	-	6	1
	強 姦	153	3	128	22	86	62	3	51	7
	放 火	73	1	55	17	48	47	1	26	17
	放 銃	227	11	149	67	190	142	11	104	27
一 般 犯	総 数	105 016	1 470	91 954	11 592	47 119	25 488	1 387	18 355	5 194
	暴 行	1 835	117	1 454	264	1 585	1 539	112	1 195	232
	強 姦	4 091	210	3 198	683	3 451	3 382	209	2 530	642
	放 火	123	3	84	36	111	99	3	68	28
	放 銃	2 148	47	1 464	637	1 347	980	46	512	421
	強 盗	23	2	10	11	23	18	2	10	6
	強 姦	90 203	786	82 729	6 688	35 982	16 288	723	12 548	2 417
	放 火	2 953	3	1 401	1 549	1 753	1 010	3	449	535
	放 銃	620	1	222	397	486	344	1	128	212
	強 盗	313	9	38	266	248	144	9	24	111
	強 姦	63	-	2	61	42	19	-	1	18
	放 火	175	52	17	106	219	81	50	17	14
放 銃	182	2	140	40	138	135	2	99	34	
強 盗	385	91	33	261	238	168	86	32	50	
強 姦	384	2	274	108	380	380	2	270	108	
放 火	345	6	2	337	334	161	5	3	153	
放 銃	523	28	467	28	348	320	27	269	24	
強 盗	650	111	419	120	434	418	107	200	109	

資 料 大阪府警察本部総務課「警察統計書」

第 20 表

刑 法 犯 罪 発 生 件 数

本表は各都道府県警察が年中にとり扱ったもの。

府 県	発 生 件 数			検 挙 人 員	府 県	発 生 件 数	
	総 数	凶 悪 犯	一 般 犯			総 数	凶 悪 犯
昭和 44 年	1 848 740	11 808	1 836 932	999 981	新 潟	23 481	424
北 海 道	121 579	793	120 786	51 645	富 山 県	13 829	134
	18 054	204	17 850	9 534		13 343	62
	16 603	166	16 437	9 743		13 270	72
	23 494	203	23 291	12 381		11 268	112
山 形 県	15 213	144	15 069	8 654	山 梨 県	23 873	150
	14 247	94	14 153	8 784		23 921	122
山 東 省	26 841	240	26 601	14 960	岐 阜 県	47 548	360
	27 294	207	27 087	16 100		94 248	416
	28 057	141	27 916	15 144		22 538	133
	27 600	143	27 457	15 634		17 876	103
山 西 省	59 565	479	59 086	28 404	京 都 府	52 890	192
	49 242	339	48 903	22 794		155 251	895
山 東 省	285 487	1 274	284 213	152 195	大 阪 府	86 976	498
	107 386	694	106 692	50 064		13 320	133
山 東 省					和 歌 山 県	18 897	140

資 料 日本統計年鑑

検 挙 月 別 件 数

降の一般犯には交通関係の過失を含んでいない。

解 決	検 挙 月 別 件 数									
	府 内 他 署 事 件					他 府 県 事 件				
	総 数	警 察 官 認 現	既 届	未 届	解 決	総 数	警 察 官 認 現	既 届	未 届	解 決
546	18 627	150	12 239	6 072	166	6 364	12	5 217	1 124	11
396	16 528	95	11 398	4 861	174	6 855	5	5 870	969	11
540	16 567	79	11 743	4 666	79	5 185	2	4 378	797	8
556	15 880	78	11 584	4 033	185	5 856	2	5 034	710	110
6	76	-	28	48	-	27	-	13	14	-
2	-	-	-	-	-	2	-	-	2	-
-	-	-	-	-	-	-	-	-	-	-
-	19	-	13	6	-	7	-	4	3	-
-	2	-	1	1	-	-	-	-	-	-
1	15	-	6	9	-	9	-	6	3	-
3	1	-	1	-	-	-	-	-	-	-
-	39	-	7	32	-	9	-	3	6	-
550	15 804	78	11 556	3 985	185	5 829	2	5 021	696	110
-	42	5	8	29	-	4	-	3	1	-
1	54	1	20	33	-	15	-	9	6	-
-	10	-	4	6	-	2	-	1	1	-
1	339	1	140	198	-	28	-	14	14	-
-	5	-	-	5	-	-	-	-	-	-
520	14 239	60	11 271	2 723	185	5 455	2	4 926	417	110
23	560	-	82	478	-	183	-	44	139	-
3	117	-	7	110	-	25	-	13	12	-
-	74	-	4	70	-	30	-	2	28	-
-	22	-	-	22	-	1	-	1	-	-
-	90	2	-	88	-	48	-	-	48	-
-	2	-	-	2	-	1	-	-	1	-
-	63	3	-	60	-	7	-	-	7	-
-	-	-	-	-	-	-	-	-	-	-
-	152	1	-	151	-	21	-	-	21	-
-	22	1	17	4	-	6	-	6	-	-
2	13	4	3	6	-	3	-	2	1	-

お よ び 検 挙 人 員 (都道府県別)

数	検 挙 人 員	府 県	発 生 件 数			検 挙 人 員
			総 数	凶 悪 犯	一 般 犯	
23 057	13 467	鳥 島 岡 広 山	9 239	86	9 153	5 179
		取 根 山 島 口	10 303	80	10 223	6 034
13 695	9 356	徳 香 愛 高 福	30 421	223	30 198	18 903
13 281	8 588	佐 長 熊 大 官	48 845	350	48 495	28 232
13 198	9 167	鹿 児 島	26 039	166	25 873	12 077
11 156	6 767					
23 723	14 515	鳥 島 岡 広 山	12 249	74	12 175	5 363
		徳 香 愛 高 福	18 782	98	18 684	8 706
		佐 長 熊 大 官	21 626	177	21 449	11 064
23 799	14 723	鹿 児 島	16 246	130	16 116	8 610
47 188	24 858		90 165	662	89 503	43 245
93 832	53 516					
22 405	12 887					
17 773	10 413					
52 698	32 928					
154 356	82 340					
86 478	59 341					
13 320	6 591					
18 757	11 838					
			12 994	94	12 900	7 653
			21 014	173	20 841	13 477
			25 413	199	25 214	15 493
			16 596	156	16 440	8 930
			16 738	91	16 647	9 805
			18 879	164	18 715	9 870

第 21 表

刑法犯少年罪種

本表は大阪府警察本部が各年中に取扱った実人員であるが「送致人員」である。なお、昭和43年以降の一般犯には交通関係の過失

罪種	総数	学 職 別							年 別		
		学生 生徒	小学生	中学生	高校生	大学生	各学 校生 種生	有 職 者	無 職 者	14 歳	15 歳
昭和41年	14 532	4 913	4	2 753	1 635	231	290	7 645	1 974	1 805	1 701
42	14 265	4 646	-	2 262	1 793	316	271	7 927	1 692	1 408	1 534
43	8 357	3 675	6	2 015	1 363	131	160	3 237	1 445	1 348	1 237
44	7 473	3 289	3	1 636	1 431	119	100	2 807	1 377	1 068	1 122
昭和45年	8 347	4 410	2	2 008	2 147	144	109	2 738	1 199	1 360	1 469
凶悪犯	186	46	-	10	23	13	-	96	44	8	5
総殺人	21	4	-	-	3	1	-	11	6	-	1
強盗	37	6	-	-	6	-	-	21	10	-	-
強盗	7	-	-	-	-	-	-	3	4	-	-
強盗	23	7	-	2	4	1	-	4	12	1	1
強盗	15	12	-	4	5	3	-	1	2	3	3
強盗	83	17	-	4	5	8	-	56	10	4	-
総数	8 161	4 364	2	1 998	2 124	131	109	2 642	1 155	1 352	1 464
一般犯	452	241	-	75	157	5	4	184	27	36	73
粗暴	806	297	-	92	168	24	13	433	76	37	111
粗暴	18	3	-	1	2	-	-	13	2	1	-
粗暴	609	305	-	131	165	2	7	159	145	66	145
粗暴	63	57	-	26	29	2	-	3	3	17	27
窃罪	5 660	3 155	2	1 587	1 402	86	78	1 656	849	1 140	1 027
知能	31	9	-	8	1	-	-	13	9	4	5
知能	77	39	-	17	19	1	2	34	4	14	18
知能	14	6	-	-	6	-	-	7	1	-	-
知能	5	3	-	-	3	-	-	2	-	-	-
知能	54	38	-	14	23	-	1	14	2	10	14
知能	17	8	-	-	8	-	-	5	4	-	-
過失	18	6	-	1	4	1	-	12	-	1	1
過失	29	11	-	4	5	2	-	18	-	4	-
その他	96	68	-	21	43	1	3	20	8	13	18
その他	160	92	-	15	76	1	-	47	21	7	22
その他	52	26	-	6	13	6	1	22	4	2	3

資料 大阪府警察本部総務課「警察統計書」

第 22 表

外国人被疑事

本表は大阪府地方検察庁管内で取扱った各年中の数で、道路交通法令違反事件を除く。朝鮮人を除く。

年次	受 理							総 数
	総 数	旧 受	新 受				再 起	
			総 数	通常受理	検察庁間の移送	家庭裁判所から送致		
昭和41年	13 608	820	12 788	9 231	3 109	206	242	12 617
42	12 727	988	11 739	8 067	3 318	183	171	11 966
43	359	27	332	287	38	2	5	353
44	376	9	367	285	78	1	3	358
昭和45年	452	20	432	336	89	1	6	440

資料 法務大臣官房司法法制調査統計課「検察統計年報」

別学職・年齢別等人員

を含んでいない。

年齢	別	捕 別				国 籍 別				
		身不 拘 柄束	通常 逮捕	緊急 逮捕	現逮 行 犯捕	日 本 人	朝 韓 国 鮮 人	そ の 外 国 人		
16 歳	17 歳	18 歳	19 歳	10 990	1 022	915	1 605	13 199	1 311	22
1 849	2 527	3 424	3 226	11 269	910	716	1 370	13 006	1 230	29
1 755	2 148	3 633	4 057	5 801	687	641	1 228	7 373	971	13
1 296	1 407	1 589	1 480	5 208	581	557	1 127	6 582	877	14
1 225	1 368	1 345	1 345	6 497	505	482	863	7 251	1 080	16
1 540	1 485	1 284	1 209	42	62	45	37	162	24	-
15 歳	42	51	65	5	4	8	4	19	2	-
1	7	1	11	2	2	4	1	4	1	-
4	8	13	12	16	9	10	10	26	11	-
4	1	2	4	2	2	4	1	4	3	-
4	5	7	5	4	2	4	13	22	1	-
1	2	2	4	4	11	-	-	14	1	-
5	19	26	29	27	27	20	9	77	6	-
1 525	1 443	1 233	1 144	6 455	443	437	826	7 089	1 056	16
76	116	84	67	391	10	-	51	361	91	-
118	141	166	233	588	48	16	154	644	159	3
2	5	1	9	2	-	-	6	16	2	-
140	105	91	62	411	66	60	92	478	131	-
16	1	-	2	60	3	-	56	7	7	-
1 054	941	811	687	4 534	305	370	451	5 038	610	12
3	7	7	5	20	1	3	7	29	2	-
14	14	8	9	76	1	-	-	66	11	-
7	3	-	4	12	-	1	1	12	2	-
1	2	1	1	4	-	-	-	5	-	-
14	6	5	5	46	1	3	4	45	9	-
7	4	1	5	11	-	-	-	17	-	-
2	3	2	9	17	-	-	-	18	-	-
3	4	10	8	29	-	-	-	29	-	-
27	21	8	9	89	5	2	-	88	7	1
34	59	23	15	133	-	2	25	141	19	-
7	11	15	14	22	3	-	27	46	6	-

件の受処理人員

起 訴	起				済			未 済
	総 数	起 訴 猶 予	訴		中 止	検 察 庁 間 の 移 送	家 庭 裁 判 所 に 送 致	
			犯 罪 の 疑 不 十 分	そ の 他				
4 054	3 485	3 213	132	140	206	2 745	2 127	992
4 020	2 827	2 475	175	177	288	2 986	1 845	745
38	202	182	7	13	1	57	55	6
84	162	152	5	3	9	52	51	18
79	237	213	15	9	5	73	46	12

第 23 表

少年ぐ犯（不良行為を

本表は大阪府警察本部および管内各署が取扱った各年中のものである。

警察署	総数	凶器所持	乱暴	けんか	たかり	家出	怠学怠業	金品持出
昭和41年	77 978	114	259	661	75	1 739	1 794	317
昭和42年	89 760	97	128	630	47	2 325	4 419	89
昭和43年	38 990	77	98	443	22	2 228	4 276	68
昭和44年	29 401	40	140	325	22	1 829	3 134	89
昭和45年	29 848	55	67	338	22	1 780	3 138	70
本 部	5 188	1	12	11	1	333	1 479	13
根 崎	2 502	7	-	21	-	425	142	4
曾根	252	-	-	-	-	38	6	-
大 根	493	1	-	4	2	12	16	-
天 根	200	-	-	8	-	10	18	-
都 根	561	2	14	17	-	14	48	2
福 根	340	-	-	1	2	26	15	1
此 根	338	1	-	-	3	17	8	-
此 根	419	3	5	10	1	40	20	1
此 根	309	-	-	18	1	8	29	2
大 天	624	1	1	12	3	49	65	-
浪 大	2 667	-	3	5	-	107	110	-
大 西	639	-	3	15	-	24	27	3
十 大	158	-	-	10	-	15	19	2
淡 大	382	-	2	10	1	13	19	-
東 大	599	3	1	-	1	91	35	-
生 東	405	6	1	14	-	10	36	-
旭 東	310	1	1	13	1	15	9	-
城 旭	492	-	5	8	-	85	28	6
阿 旭	310	-	-	-	-	11	25	-
住 旭	274	-	-	2	-	8	26	-
田 旭	1 087	3	2	12	3	23	129	1
平 旭	364	1	2	2	-	36	31	2
西 旭	486	-	-	12	-	9	33	-
大 旭	689	4	1	7	-	14	59	5
阪 旭	510	3	1	1	1	41	25	2
水 旭	37	-	-	-	-	3	-	-
高 旭	391	1	1	3	-	12	22	-
吹 旭	408	1	-	2	-	16	40	1
豊 吹	652	1	3	19	-	54	58	4
池 吹	24	-	-	2	-	4	6	-
池 吹	234	1	1	-	-	19	24	-
中 池	407	2	1	13	-	25	33	-
北 池	471	1	-	1	-	12	33	1
南 池	326	1	-	3	-	4	23	-
石 池	252	-	-	4	-	-	29	1
津 池	236	-	1	2	-	6	5	1
泉 池	217	-	-	-	-	3	34	-
田 泉	598	3	-	8	-	8	7	-
塚 泉	582	-	-	5	-	4	50	-
野 泉	305	3	1	5	-	6	32	1
南 泉	344	2	-	2	-	6	19	-
野 泉	182	-	1	4	-	6	11	-
山 泉	151	-	-	-	-	1	29	1
林 泉	171	-	-	9	-	14	31	-
野 泉	126	-	-	-	-	-	17	-
岡 泉	240	-	-	3	-	19	19	2
内 泉	230	-	-	-	-	1	15	-
施 泉	943	1	1	16	-	35	59	5
尾 泉	257	-	-	-	-	2	12	1
原 泉	198	-	2	1	-	9	13	2
原 泉	157	-	-	-	-	3	2	-
方 泉	500	1	-	5	-	8	14	1
川 泉	143	-	1	1	-	2	9	1
屋 泉	114	-	-	-	-	4	13	-
条 泉	354	-	-	17	2	20	22	4

資料 大阪府警察本部少年課「少年非行年報」

含む) 行為別補導人員

金銭乱費	異性誘惑 いたす	不純 異性交遊	飲 酒	喫 煙	不良交友	不 良 團 盟	盛 場 はいかい	不 健 全 案	そ の 他
94	479	2 193	2 191	36 359	4 239	42	986	739	25 698
68	391	2 359	2 749	44 065	3 476	70	1 130	658	27 059
107	272	2 385	2 082	15 306	3 275	12	1 968	528	5 843
64	201	1 249	908	10 365	2 216	6	2 132	413	6 268
47	194	848	928	11 238	2 095	17	1 733	272	7 006
13	79	58	108	969	872	3	50	62	1 124
-	7	36	104	1 398	34	1	180	3	140
-	1	28	8	40	44	-	23	-	64
-	4	26	8	268	15	1	20	-	116
-	-	1	20	71	1	-	2	-	69
-	-	8	7	126	57	9	11	2	242
2	1	21	10	54	166	-	1	-	42
-	-	5	8	200	4	-	24	1	67
-	-	-	7	99	24	-	-	1	208
-	-	-	8	114	4	-	1	2	118
-	12	31	9	250	48	-	26	-	116
1	3	24	52	974	94	-	983	72	231
9	8	17	7	321	29	1	47	5	129
3	3	1	8	14	7	-	-	5	74
-	-	2	13	97	7	-	3	1	214
-	-	33	39	231	19	2	22	1	121
-	-	2	2	16	14	-	-	6	108
-	-	6	4	94	6	-	-	1	159
-	4	8	14	128	44	-	11	3	147
1	1	-	25	134	2	-	2	3	107
-	-	8	6	111	12	-	1	1	99
-	6	82	38	319	130	-	186	14	138
1	-	7	15	87	27	-	11	7	135
1	-	11	12	292	21	-	-	-	96
-	3	9	5	405	3	-	2	4	168
-	25	22	39	175	25	-	17	5	125
3	-	-	2	8	1	-	-	-	23
-	-	6	18	180	22	-	5	-	114
-	1	12	23	176	7	-	10	3	116
-	-	19	6	190	18	-	-	-	271
-	9	2	-	-	3	-	-	5	-
-	-	13	1	121	2	-	-	-	52
-	4	20	6	126	12	-	-	6	159
-	2	9	28	190	9	-	12	-	171
2	-	4	9	168	12	-	6	-	96
-	9	10	6	122	12	-	-	2	57
-	-	4	12	91	12	-	1	-	101
-	-	7	11	81	3	-	-	4	74
-	1	79	12	305	13	-	28	-	134
-	3	56	12	126	86	-	7	24	212
-	-	5	8	151	4	-	11	3	75
-	-	56	18	125	10	-	2	7	97
-	1	-	15	67	2	-	-	-	75
-	-	-	7	77	8	-	-	2	25
1	3	5	8	46	8	-	-	-	47
-	-	13	13	45	6	-	4	-	28
-	-	5	12	54	12	-	-	-	109
-	-	5	5	118	-	-	4	-	82
-	-	12	11	622	55	-	7	-	119
-	2	2	11	147	12	-	3	-	65
-	1	6	-	90	6	-	-	-	68
-	2	7	11	95	12	-	2	-	23
-	2	19	46	354	14	-	1	-	34
1	-	2	13	52	4	-	1	-	57
-	1	-	3	33	-	-	1	8	51
-	1	16	11	121	21	-	5	-	114

第24表

触法少年、学校・年

本表は年中に大阪府警察本部が取り扱ったものである。なお「非行前歴」および「措置」欄については通失犯を含まないため合計

Table with columns for crime type (罪種), total count (総数), and age/education status (就学関係別, 年). Rows include categories like 昭和45年, 凶悪犯, 一般犯, and various specific offenses like 強盗, 放火, etc.

資料 大阪府警察本部総務課「警察統計書」

第25表

暴力団団体種別検挙人員

本表は大阪府警本部が各年中に取扱ったものである。

Table showing the number of arrested members (検挙人員) by group type (団体) and structure (構成員). Columns include total count (総数) and breakdown by role (首領, 幹部, 組員).

資料 大阪府警察本部総務課「警察統計書」

年齢・非行歴別等人員

と一致しない。

Table showing personnel counts by age (年齢) and delinquency history (非行前歴). Columns include age groups (8歳 to 13歳) and delinquency types (児童相, 談所等, 通告, 警察, 限り).

第26表

売春関係事犯検挙状況

本表は大阪府警察本部で取扱ったものである。

Table showing the status of prostitution-related offenses (売春関係事犯) by ordinance (法令別) and month (1月 to 12月). Columns include case count (件数) and personnel count (人員).

資料 大阪府警察本部総務課「警察統計書」

第 27 表

特別法令違反事件検挙措置状況

本表は大阪府警察本部が年中に扱った事件について、検挙主義によってまとめたものである。

法 令	送致 件数	送 致						人 員					
		総 数	(うち) 女	年 令 別			措 置 別						
				20 歳未 満	(うち) 女	20 歳以 上	(うち) 女	書類送致(送付) 検察庁	身柄送致(送付) 家 庭 裁 判 所	少年簡易送致 検察庁	家 庭 裁 判 所		
昭 和 45 年	118 011	110 800	4 024	31 748	753	79 052	3 271	100 490	6 600	3 533	25	136	16
交通関係法令	110 763	103 758	1 489	30 517	350	73 241	1 139	95 342	6 539	1 842	17	18	-
軽 犯 罪 法	184	170	3	55	1	115	2	77	38	38	6	-	11
風俗営業等取締法	347	457	262	13	8	444	254	432	-	22	-	3	-
売 春 防 止 法	1 071	864	738	15	14	849	724	158	-	705	-	1	-
銃砲刀剣類所持等 取 締 法	1 106	893	10	269	1	624	9	506	-	364	-	23	-
外 国 為 替 及 び 外 国 貿 易 管 理 法	10	7	1	-	-	7	1	7	-	-	-	-	-
関 税 法	93	57	1	5	-	52	1	52	-	5	-	-	-
麻 薬 取 締 法	4	9	1	-	-	9	1	9	-	-	-	-	-
覚せい剤取締法	505	360	52	9	4	351	48	191	-	169	-	-	-
薬 事 法	38	59	4	-	-	59	4	58	-	1	-	-	-
児 童 福 祉 法	51	29	10	5	2	24	8	23	-	6	-	-	-
職 業 安 定 法	54	68	8	4	2	64	6	49	-	19	-	-	-
労 働 基 準 法	41	17	4	-	-	17	4	17	-	-	-	-	-
出 入 国 管 理 令	56	50	11	4	2	46	9	26	-	24	-	-	-
外 国 人 登 録 法	2 349	2 255	1 008	778	366	1 477	642	2 161	-	8	-	86	-
そ の 他 の 法 令	1 116	1 542	399	48	3	1 494	396	1 281	7	245	1	4	4
地 方 条 例	223	205	23	26	-	179	23	101	16	85	1	1	1

資 料 大阪府警察本部総務課「警察統計書」

第 28 表

家出人搜索願出件数

本表は大阪府警察本部における搜索願の届出をまとめたものである。

職 業 ・ 年 齢	総 数	家 庭 関 係	学 業 関 係	事 業 関 係	疾 病 関 係	犯 罪 関 係	そ の 他
昭 和 45 年	10 811	3 993	449	1 190	696	92	4 391
就 学 以 前 者	43	25	1	-	-	-	17
小 学 生	404	239	17	1	4	6	137
中 学 生	742	321	154	3	4	15	245
高 校 生	885	320	216	14	14	3	318
大 学 生	139	47	21	2	19	-	50
各 種 学 校 生 徒	117	37	21	4	6	1	48
勤 め 人	1 321	495	5	201	70	16	534
労 務 者	1 735	505	3	322	78	12	815
従 業 者	1 684	584	1	315	58	22	704
そ の 他	3 741	1 420	10	328	443	17	1 523
年 齢							
18 歳 未 満	3 213	1 191	383	255	55	36	1 293
18 歳 以 上 20 歳 未 満	1 255	399	38	180	45	8	585
20 歳 以 上 60 歳 未 満	5 816	2 311	28	733	503	48	2 193
60 歳 以 上	527	92	-	22	93	-	320

資 料 大阪府警察本部総務課「警察統計書」

第 24 章
災害および事故