

第 27 表

特別法令違反事件検挙措置状況

本表は大阪府警察本部が年中に扱った事件について、検挙主義によってまとめたものである。

法 令	送致件数	送 入 員											
		総数	(うち)女	年 令 別			措 置 別			少 年 簡 易 送 致			
				20歳未満	(うち)女	20歳以上	(うち)女	書類送致(送付)	身柄送致(送付)	検察庁	家庭裁判所	検察庁	家庭裁判所
昭 和 44 年	120 526	109 565	4 290	39 074	827	70 491	3 463	94 768	10 764	3 898	9	99	27
交通関係法令	111 750	101 404	1 437	37 858	416	63 546	1 021	88 903	10 713	1 786	2	-	-
軽 犯 罪 法	188	180	3	56	-	124	3	89	29	42	2	-	18
風俗営業等取締法	416	512	306	11	9	501	297	493	-	18	-	1	-
売 春 防 止 法	1 577	1 189	908	50	45	1 139	863	173	-	1 015	-	1	-
銃砲刀剣類所持等取締法	1 255	1 047	9	309	1	738	8	573	1	463	-	10	-
外国為替及び外国貿易管理法	167	62	3	-	-	62	3	60	-	2	-	-	-
関 税 法	149	62	8	1	-	61	8	54	-	8	-	-	-
麻 薬 取 締 法	30	30	1	-	-	30	1	11	-	19	-	-	-
覚せい剤取締法	170	170	28	2	1	168	27	83	-	87	-	-	-
薬 事 法	33	47	4	-	-	47	4	47	-	-	-	-	-
児 童 福 祉 法	56	40	20	-	-	40	20	31	-	9	-	-	-
職 業 安 定 法	52	50	6	5	-	45	6	32	-	18	-	-	-
労 働 基 準 法	48	34	2	-	-	34	2	34	-	-	-	-	-
出 入 国 管 理 令	43	43	3	6	-	37	3	26	-	17	-	-	-
外 国 人 登 録 法	3 320	3 181	1 423	714	351	2 467	1 072	3 088	-	4	-	86	3
そ の 他 の 法 令	819	1 038	96	16	-	1 022	96	830	8	200	-	-	-
地 方 条 例	453	476	33	46	4	430	29	241	13	210	5	1	6

資 料 大阪府警察本部総務課「警察統計書」

第 28 表

家 出 人 捜 索 願 出 件 数

本表は大阪府警察本部における捜索願の届出をまとめたものである。

職 業 ・ 年 齢	総数	家庭関係	学業関係	事 業 職 業 関 係	疾 病 関 係	犯 罪 関 係	そ の 他
昭 和 44 年	10 133	3 436	371	1 199	719	77	4 331
就 学 以 前 者	86	45	1	-	1	-	39
小 学 生	335	193	23	-	11	1	107
中 学 生	562	258	94	2	8	11	189
高 校 生	606	214	157	12	8	2	213
大 学 生	101	26	16	1	10	1	47
各 種 学 校 生 徒	96	35	14	2	8	-	37
勤 め 人	1 108	370	4	161	67	20	486
労 務 者	1 727	412	38	322	79	17	859
従 業 者	1 595	547	4	289	36	16	703
そ の 他	3 917	1 336	20	410	491	9	1 651
年 齢	2 836	1 024	308	236	56	20	1 192
{18歳未満	1 253	354	36	179	48	10	626
{18歳以上20歳未満	5 491	1 987	25	769	486	41	2 183
{20歳以上60歳未満	553	71	2	15	129	6	330
{60歳以上							

資 料 大阪府警察本部総務課「警察統計書」

第 24 章

災 害 お よ び 事 故

### 第24章 災害および事故

#### 水稲被害

昭和43年の夏季（5月～9月）は全般に降水量が少なく、西日本は深刻な干ばつに見舞われた。したがって本年の水稲被害の特色は、気象による被害が大きかった。すなわち気象被害は前年に比較すると被害面積で4.4倍、被害量で3倍と大幅に上回った。また二化めい虫やうんかによる虫害の被害は、被害面積で89.7%、被害量で59.5%と減少し、いもち病その他の病害による被害も、被害面積で67.9%、被害量で45.1%と大幅に下回った。全体的には被害面積で101.1%、400haの増加、被害量では66.6%で4100tの大幅減少となった。

これら被害を地域的にみると、気象被害は全地域的に増加しているが泉南地域、三島地域に特に多く、虫害による被害は北河内地域、泉南地域に多く、病害による被害は泉北地域、三島地域に多く見られる。

#### 火災

昭和44年度の火災件数は、5000件台を一挙にとびこえ6023件となり、前年度の件数4870件を1153件上回る過去最高の記録となった。

損害額においても、発生件数に比例して48億9千万円余と前年より約10億円余の増加となっている。

火災の発生状況を原因別にみると、たばこによるものが973件で、前年にひきつづき第1位で、以下使用火の不始末が913件、ガス関係の817件、電気関係の748件、油類関係の524件と、相変わらずこれらが上位を占めている。本年は特にこれら上位につづいて弄火の519件が前年に比較して139件も増加しているのが目立つ。

なお、火災による死傷者では、死者については5人減の105人で、重傷者については16人増の113人、軽傷者については78人減の617人となって、死傷者数は835人となっている。

#### 交通事故

昭和44年中の本府内における交通事故（人身事故）は発生件数5万5600件、死者793人、傷者7万5184人を記録したが、これは全国で発生した交通事故件数（72万880件）の7.7%、死者（1万6257人）で4.9%、傷者（96万7000人）では7.8%を占めている。また都道府県単位

にみた場合、東京都に次ぎ全国第2位となっている。

次に43年中と比べると、件数は1.8%（前年比）、死者は、11.5%増（同）、傷者では5.8%増（同）となっており、依然として増加の傾向にあるが、特に死者の増加率が著しく高いことが注目される。

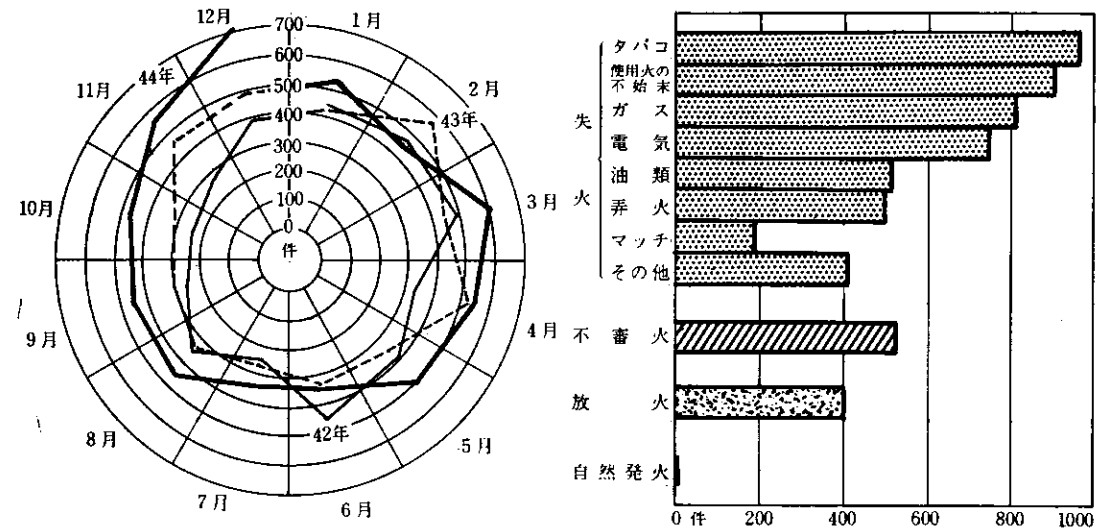
事故件数を事故発生の主要因者となった第一当事者別にみると、自動車が圧倒的に多く4万6228件（件数構成比83.1%）で、自動車の車種別では「普通貨物」1万7587件（同31.6%）、「普通乗用」1万6711件（同30.0%）「軽四輪貨物」5260件（同9.5%）、「大型（特定大型を含む）」2627件（同4.8%）、「軽四輪乗用」2191件（同3.9%）と相変わらずこれらが上位を占めている。自動車以外では、歩行者が第一当事者となった事故が3687件（同6.6%）ともっとも多く発生し、また年々増加している。ついで「原動機付自転車（1種、2種計）」が3102件（同5.3%）が多い。

事故の形態を法規違反別にみると、車両関係（5万1913件）では、「ハンドル等の操作不確実」がもっとも多く1万500件（件数構成比18.8%）をしめ、次いで「車間距離不保持」、「その他安全運転義務違反」、「徐行違反」、「右折違反」の順になっている。

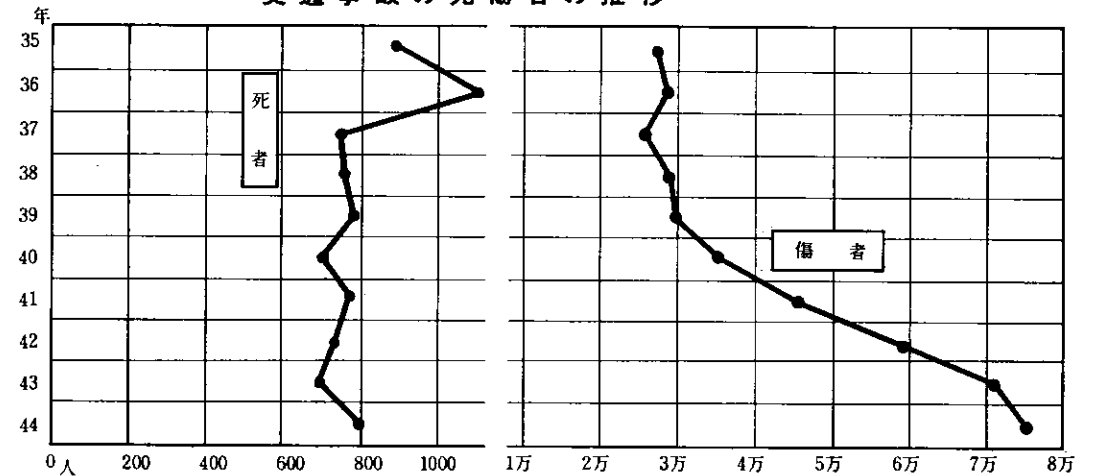
なお歩行者関係（3687件）については、「とび出し」が2277件と依然としてもっとも多く、ついで「車の直前直後横断」、「信号無視」、「横断禁止場所の横断」と相変わらず多い。

一方、歩行者を被害者とする事故件数は1万5044件で全事故件数に対する件数構成比は27.1%となっているが、特に死者382人と全死者の半数近く（48.2%）を占めており、傷者2万5496人（33.9%）とともに高率を占めていることは、特に、歩行者の交通事故対策の重要性を示している。

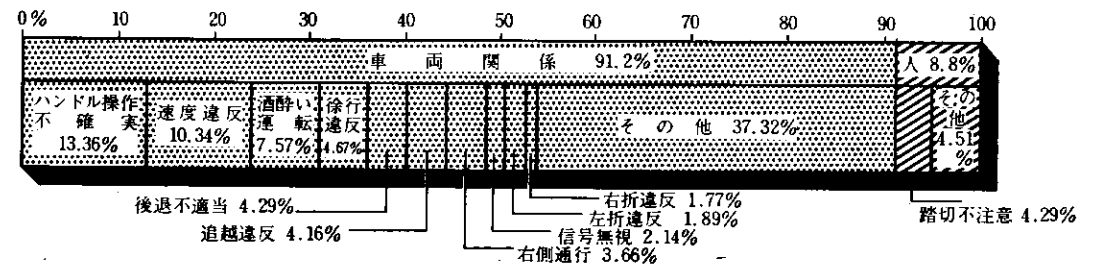
月別・原因別の火災発生件数



交通事故の死傷者の推移



交通事故による死者の原因別割合 (44年)



第 1 表

農 業 被 害

(1) 水 稻 被 害 面 積

本表は無作為抽出によって調査している推定実収高調査時における被害調査の結果である。合計数値

Table with columns: 年次および地域, 総数, 気象被害, 病 (総数, (内)いもち病). Rows include 昭和三十九年, 昭和三十八年, etc.

(2) 府 県 別 主 要 農

この表は、主要農作物についての収穫期における定期調査の結果である。被害種類はおもなものを掲げた。

Table with columns: 府 県 別, 水 (総数, 風, 水), 陸 (風, 水), 稲 (病, 虫, 害). Rows list prefectures like 北海道, 青森県, etc.

お よ び 被 害 量

の合致しないものはラウンドしたためである。

Table with columns: 害 (総数, (内)紋枯病), 虫 (総数, (内)二化めい虫), 害 (総数, (内)うんか). Rows include 昭和三十九年, etc.

作 物 被 害 状 況

Table with columns: 麦 (総数, 風, 水), 類 (小, 大, 裸), 害 (病, 虫, 害). Rows include 昭和三十九年, etc.

第 2 表

火 元 別 原 因

本表は、各年中のもので、火災発生後消防署で作成された報告書を集計したものである。

区 分	総 数	発 火									
		失 火									
		総 数	使用火の 不始末	燈 火	マ ッ チ	た ば こ	煙 突	汽 車 ばい煙	ガ ス	電 気	
昭 和 40 年	4 368	3 668	756	49	103	661	136	-	308	545	
41	3 909	3 277	638	36	89	598	126	-	317	513	
42	4 404	3 720	797	34	129	729	113	-	427	532	
43	4 870	4 074	760	42	152	771	138	-	580	591	
昭 和 44 年	6 023	5 080	913	50	180	973	154	-	817	748	
小 計	3 891	3 259	343	47	138	550	133	-	712	547	
建 物	住 宅	1 651	1 414	145	31	66	229	45	-	423	184
	宿 泊 舎	116	89	4	2	6	30	6	-	12	17
	住 宅 兼 店 舗	214	182	16	7	6	18	16	-	51	29
	店 舗	96	66	11	-	1	18	2	-	23	8
	飲 食 店	89	74	5	-	6	15	3	-	24	11
	娛 楽 場	17	12	-	-	2	2	-	-	2	4
	興 業 場	9	6	2	-	-	1	1	-	-	1
	サ ー ビ ス 業	77	68	4	-	2	20	2	-	8	13
	浴 場	17	13	5	-	-	3	-	-	-	1
	会 社 事 務 所	121	104	6	1	7	27	3	-	15	23
火 災	医 療 施 設	27	23	2	-	-	6	2	-	9	2
	運 輸 施 設	16	15	2	1	1	2	-	-	3	4
	通 信 放 送 施 設	4	4	-	-	-	-	-	-	1	2
	官 公 衙	13	6	1	1	-	-	-	-	1	1
	公 共 施 設	19	18	5	-	-	5	-	-	2	2
	軍 用 施 設	1	-	-	-	-	-	-	-	-	-
	宗 教 用 施 設	27	13	3	1	2	2	-	-	1	-
	学 校	43	26	1	-	-	5	2	-	4	-
	準 文 教 施 設	3	3	-	-	-	1	-	-	1	-
	工 場	698	623	42	1	16	68	37	-	82	180
災	家 内 工 業	53	47	5	-	6	12	-	-	5	8
	工 作 作 業 場	241	200	29	-	11	28	9	-	31	32
	納 屋 物 置	129	92	19	-	2	16	3	-	2	3
	倉 庫	166	126	28	2	3	31	2	-	9	18
	車 庫	29	22	4	-	1	7	-	-	2	4
	養 畜 舎	12	10	4	-	-	3	-	-	-	-
	そ の 他	3	3	-	-	-	1	-	-	1	-
小 計	2 132	1 821	570	3	42	423	21	-	105	281	
建 物 以 外 の 火 災	車 輻	541	452	20	1	10	90	-	-	7	108
	林 野	173	153	54	-	5	70	1	-	2	-
	船 舶	25	20	1	1	-	8	1	-	6	2
	航 空 機	1	1	-	-	-	-	-	-	-	-
	そ の 他	1 392	1 195	495	1	27	255	19	-	90	91

資 料 大阪府生活環境部消防防災課「大阪府消防統計」

別 火 災 度 数

源 別											放 火 (疑い)	不 審 火 (取調中)	自 然 火
油 類	セ ロ イ ド	フ ィ ル ム	火 薬 類	煙 火	線 香	弄 火	薬 品	機 摩	機 擦	そ の 他			
651	7	1	-	29	31	263	10	85	33	270	418	12	
533	7	-	2	18	27	273	8	73	19	202	396	34	
489	9	-	-	10	39	297	10	84	21	193	468	23	
498	4	-	1	5	28	380	8	98	18	293	485	18	
524	-	-	2	11	34	519	13	116	26	402	529	12	
355	-	-	2	5	34	276	12	83	22	202	423	7	
126	-	-	2	4	27	126	2	1	3	88	148	1	
4	-	-	-	-	3	5	-	-	-	7	20	-	
24	-	-	-	-	2	13	-	-	-	11	20	1	
2	-	-	-	-	-	1	-	-	-	11	19	-	
10	-	-	-	-	-	-	-	-	-	6	9	-	
1	-	-	-	-	-	1	-	-	-	1	4	-	
-	-	-	-	-	-	1	-	-	-	1	2	-	
17	-	-	-	-	-	1	-	1	-	3	6	-	
2	-	-	-	-	-	2	-	-	-	-	4	-	
15	-	-	-	1	-	6	-	-	-	7	9	1	
-	-	-	-	-	-	2	-	-	-	1	3	-	
2	-	-	-	-	-	-	-	-	-	-	1	-	
-	-	-	-	-	-	1	-	-	-	-	4	3	
1	-	-	-	-	-	3	-	-	-	-	1	-	
-	-	-	-	-	-	-	-	-	-	1	-	-	
1	-	-	-	-	1	2	-	-	-	6	8	-	
2	-	-	-	-	-	12	-	-	-	8	9	-	
-	-	-	-	-	-	1	-	-	-	-	-	-	
87	-	-	-	-	1	17	10	64	18	10	62	3	
9	-	-	-	-	-	-	-	2	-	2	4	-	
37	-	-	-	-	-	9	-	13	1	7	33	1	
5	-	-	-	-	-	41	-	1	-	15	22	-	
6	-	-	-	-	-	26	-	1	-	8	32	-	
-	-	-	-	-	-	4	-	-	-	4	3	-	
2	-	-	-	-	-	1	-	-	-	1	1	-	
-	-	-	-	-	-	1	-	-	-	-	-	-	
169	-	-	-	6	-	243	1	33	4	200	106	5	
150	-	-	-	1	-	38	1	26	-	67	22	-	
-	-	-	-	-	-	21	-	-	-	3	17	-	
1	-	-	-	-	-	-	-	-	-	-	5	-	
1	-	-	-	-	-	-	-	-	-	-	-	-	
17	-	-	-	5	-	184	-	7	4	130	62	5	



第 4 表

月 別 市 町 村 別

本表は各年月中の数字であり、火災発生後各消防署の現場調査により作成した報告書を集計したもので、消防署のな

火 災 被 害 状 況

い町村については、当該管轄町村役場から消防救助課に提出された調査票の集計結果である。

年 月	火 災 度 数			棟 数			家 屋 焼 失 面 積			山 林 原 野 焼 失 面 積	戸 数			世 帯 数		
	総数	半焼以上	部分焼	屋外	全焼	半焼	部分焼	延面積	全 焼		半 焼	部 分 焼	全焼	半焼	部分焼	全焼
昭和 40 年	4 368	868	1 937	1 563	914	569	2 232	157 005	122 219	34 786	23 236	813	2 163	1 068	626	2 193
41	3 909	806	1 841	1 262	839	532	1 996	136 373	105 941	30 432	6 229	806	2 041	1 057	616	1 996
42	4 404	898	2 000	1 506	857	607	2 267	169 982	132 484	37 498	15 900	985	2 293	1 330	612	2 170
43	4 870	884	2 380	1 606	896	535	2 473	143 344	106 302	37 042	24 495	857	2 254	1 275	497	2 222
昭和 44 年	6 023	960	2 931	2 132	1 037	518	3 710	169 949	130 342	39 607	27 016	1 035	2 506	1 354	554	2 609
1月	538	85	284	169	86	54	367	15 400	11 340	4 060	633	80	242	99	64	236
2	454	96	243	115	106	44	286	18 468	14 019	4 449	82	122	178	186	32	205
3	601	111	297	193	126	55	368	18 190	14 232	3 958	5 273	121	286	155	83	279
4	553	73	230	250	85	35	309	16 096	13 579	2 517	9 104	71	253	86	42	271
5	504	89	224	191	79	38	290	12 453	9 677	2 776	4 182	47	180	67	41	172
6	377	68	199	110	70	42	255	11 948	9 564	2 384	23	61	206	65	45	228
7	378	40	213	125	41	30	250	7 822	4 817	3 005	526	18	119	41	21	163
8	449	64	204	181	52	32	245	8 290	6 302	1 988	6 046	36	146	56	27	135
9	446	61	213	172	66	40	276	11 626	7 881	3 745	76	64	156	88	26	169
10	465	83	215	167	93	37	292	13 685	10 073	3 612	213	117	144	112	49	178
11	550	72	290	188	104	38	357	13 755	10 567	3 188	354	160	281	221	72	269
12	708	118	319	271	129	73	415	22 216	18 291	3 925	504	138	315	178	52	304
大阪市	2 621	378	1 426	817	445	323	1 947	72 883	51 757	21 126	-	425	1 380	668	366	1 596
堺市	488	81	216	191	71	36	271	9 096	7 127	1 969	55	86	221	89	42	178
和歌山市	150	24	83	43	28	8	95	3 969	3 744	225	73	34	19	27	6	11
中津市	336	38	142	156	40	12	151	5 631	5 197	434	-	97	115	94	8	98
豊池市	94	12	40	42	10	7	46	1 436	1 175	261	68	9	40	4	7	30
吹田市	178	19	79	80	17	4	82	3 730	3 535	195	178	12	64	21	7	48
高槻市	58	15	23	20	15	4	33	2 467	2 164	303	-	14	11	13	1	11
大塚市	165	27	58	80	25	8	63	2 503	1 406	1 097	83	6	36	10	9	45
高井市	58	14	35	9	15	6	43	2 613	2 147	466	-	12	14	14	3	11
塚口市	106	22	62	22	19	7	81	4 821	4 099	722	-	111	99	119	41	63
枚方市	177	22	65	90	15	8	67	3 201	2 948	253	373	11	44	14	9	49
方尾市	123	16	50	57	18	3	60	3 044	1 650	1 394	1 887	9	39	13	-	41
佐野市	162	31	91	40	42	6	110	5 903	5 535	368	5	9	60	33	5	65
富田市	73	21	31	21	27	8	37	3 336	2 488	848	202	12	13	11	8	6
富田林市	30	5	11	14	4	1	11	243	209	34	793	2	3	2	-	3
寝川市	145	21	69	55	10	5	76	1 685	1 559	126	54	18	35	15	3	51
長野市	48	9	14	25	10	1	16	886	862	24	967	4	8	5	-	8
内原市	50	8	33	9	7	3	33	1 178	986	192	-	7	31	6	1	18
松本市	68	17	30	21	10	7	38	1 836	1 310	526	506	2	24	4	2	20
大和町	106	20	31	55	18	4	38	2 917	2 738	179	4 647	1	17	2	3	16
箕面市	47	7	9	31	7	2	10	2 309	1 687	622	283	7	11	23	-	10
柏野市	25	7	7	11	6	4	7	1 952	602	1 350	2 304	3	4	3	1	2
曳野市	24	7	9	8	5	2	9	226	202	24	17	2	9	2	2	8
真津市	65	14	32	19	17	3	36	2 132	1 891	241	-	38	33	38	7	27
羽曳川市	54	10	16	28	4	5	17	3 752	3 658	94	-	3	7	3	3	2
石井市	56	7	24	25	18	-	36	1 295	1 295	-	-	8	26	11	-	25
井寺市	17	3	8	6	9	-	8	673	673	-	-	9	5	11	-	5
東大市	333	54	175	104	50	30	214	13 512	8 561	4 951	1 954	55	122	69	14	148
島本町	5	2	1	2	6	-	2	726	726	-	4	6	1	6	-	1
能勢町	-	-	-	-	-	-	-	-	-	-	-	-	-	-	-	-
勢町	1	1	-	-	1	-	-	13	13	-	-	-	-	-	-	-
岡町	31	8	10	13	13	-	15	1 669	1 669	-	-	2	2	4	-	2
取南町	6	1	2	3	1	-	2	50	50	-	1 399	-	-	-	-	-
阪南町	2	1	1	-	1	-	1	134	134	-	-	1	-	1	-	1
泉南町	75	23	34	18	4	8	41	5 246	4 713	533	74	2	4	1	5	3
東大町	7	3	1	3	3	-	1	145	145	-	45	4	-	4	-	-
子母町	4	2	-	2	1	1	-	1 138	158	980	6 010	1	-	1	-	-
早野町	-	-	-	-	-	-	-	-	-	-	-	-	-	-	-	-
赤松町	1	1	-	-	1	-	-	51	51	-	-	-	-	1	-	-
山原町	7	5	-	2	5	-	-	611	611	-	110	7	-	7	-	-
美原町	3	1	1	1	-	1	1	30	-	30	-	-	-	-	-	-
交野町	7	-	3	4	-	-	3	-	-	-	4 025	-	1	-	-	1
四条町	17	3	9	5	2	1	9	907	867	40	900	6	8	5	1	7

罹災人員 (半焼以上)	損 害 額									死 傷 者				
	総 数	建 物	内 容 物	林 野	車 両	船 舶	航空機	その他	死 者	重 傷	軽 傷			
7 187	3 159	511	1 074	873	2 031	284	13 353	18 531	4 499	-	16 971	84	103	669
6 937	2 581	607	955	886	1 581	561	12 257	20 436	2 231	-	9 236	76	103	597
6 971	4 361	398	1 389	058	2 914	754	17 990	23 809	1 931	-	13 856	73	102	633
6 510	3 801	522	1 258	232	2 407	477	74 168	39 259	13 716	-	8 670	110	97	695
6 845	4 896	729	1 958	004	2 794	225	35 952	30 978	37 363	5 000	35 207	105	113	617
503	405	497	146	714	257	088	415	884	151	-	245	11	12	55
769	551	864	234	506	313	978	8	2 506	800	-	66	11	12	59
756	561	406	189	585	331	780	2 993	2 522	30 995	-	3 531	9	10	72
582	456	747	162	958	281	054	10 167	1 578	-	-	990	9	8	50
409	357	421	134	781	207	667	10 438	3 579	1	-	955	8	6	46
415	352	550	144	845	205	176	8	1 391	15	-	1 115	10	12	39
406	285	958	109	915	173	583	25	1 362	633	-	440	6	11	56
370	219	659	71	459	131	130	11 000	2 706	352	-	3 012	4	4	33
387	291	375	124	859	162	943	253	2 632	-	-	688	1	9	36
455	348	306	183	173	149	920	62	4 125	2 511	-	8 515	5	8	42
935	414	863	175	270	218	201	393	4 570	1 900	5 000	9 529	14	11	45
858	651	083	279	939	361	705	190	3 123	5	-	6 121	17	10	84
3 758	1 853	464	738	490	1 059	839	-	9 507	36 890	-	8 738	40	50	285
422	181													

第5表

交通事故の車種別

昭和43年次以後の事故件数は、人身事故件数で、昭和42年次のそれは、人身事故件数と物

区分	総数	乗用				貨物				
		バス	マイクロバス	普通	軽四輪	特大型	大型	普通	三輪	軽四輪
昭和42年	76 574	819	198	22 560	1 596	3 037	2 624	25 828	2 072	8 487
昭和43年	51 323	531	128	15 554	1 544	1 802	1 067	17 569	906	5 507
昭和44年	51 913	459	162	16 711	2 191	1 758	869	17 587	501	5 280
信号無視	1 375	2	6	490	73	62	25	382	10	93
通行禁止・制限違反	70	-	-	16	3	2	2	18	-	11
右側通行	716	3	2	197	32	22	4	167	1	55
通行区分違反	80	-	-	10	1	1	-	11	-	5
後退不相当	932	4	3	230	25	30	15	468	12	136
横断(転回)不相当	859	8	3	241	52	17	7	258	5	100
車間距離不保持	8 529	43	24	3 096	234	466	276	3 554	130	596
追越違反	1 090	19	3	288	51	75	19	372	13	93
割込み違反	9	-	-	4	-	1	-	1	-	1
踏切通行違反	50	-	-	10	2	3	-	10	1	13
左折違反	1 543	11	4	431	62	93	52	605	25	184
右折違反	3 442	14	9	1 123	207	58	31	1 042	33	490
優先通行違反	541	1	5	188	22	8	5	169	3	71
横断歩道通行中を妨害	1 927	12	4	742	85	35	15	600	13	204
その他歩行者の通行妨害	214	1	-	60	13	7	-	71	1	26
徐行違反	6 208	13	14	2 007	263	99	57	2 194	47	763
一時停止違反	1 363	2	2	540	68	22	3	396	2	169
駐車停車違反	13	-	1	3	2	-	-	7	-	-
灯火違反	32	-	-	2	-	1	-	1	-	1
合図不履行	27	-	-	8	2	1	-	8	-	1
乗車不相当	18	-	-	-	-	-	-	3	1	4
積載不相当	86	-	-	1	-	4	5	57	3	13
整備不良車両の運転	162	2	-	25	6	18	5	65	6	22
酒酔い(酒気帯び)運転	1 712	1	5	693	102	6	5	468	9	196
過労運転	179	3	-	55	7	19	2	71	2	19
最高速度違反	705	-	1	389	33	9	4	165	1	36
ハンドル等の操作不確実	10 500	150	39	3 308	471	395	179	3 538	98	1 033
その他安全運転義務違反	7 927	156	36	2 190	363	298	153	2 764	83	894
その他	399	14	1	164	12	6	5	121	2	31
不明	1 205	-	-	-	-	-	-	1	-	-

法規違反別車両件数

預事故件数とを含んだものである。

軽三輪	二輪				特殊			路面電車	トロリーバス	その他の車両			不明
	自二輪	軽二輪	原付種	原付種	大型	小型	農耕作業用			列車	自転車	軽車両	
444	115	962	3 122	1 307	74	34	10	72	34	6	1 533	18	1 622
144	113	572	2 252	987	48	22	3	26	30	4	1 360	9	1 145
85	149	496	2 046	1 056	50	21	7	6	8	4	1 277	8	1 202
4	3	21	67	30	3	-	-	-	-	-	103	1	-
-	-	5	7	5	-	-	-	-	-	-	1	-	-
2	13	21	52	22	1	-	-	-	-	-	121	1	-
1	1	6	9	10	-	-	-	-	-	-	25	-	-
5	-	-	-	-	3	1	-	-	-	-	-	-	-
6	1	2	21	10	1	2	-	-	-	-	124	1	-
10	1	13	36	26	11	5	-	4	1	-	3	-	-
-	8	38	75	25	-	-	-	-	1	-	10	-	-
-	-	-	1	-	-	-	-	-	-	-	1	-	-
-	-	1	2	2	-	-	-	-	-	-	6	-	-
2	2	6	12	8	-	-	-	-	1	-	45	-	-
9	5	15	110	69	5	2	1	-	-	-	218	1	-
2	2	1	26	12	-	-	2	-	-	-	24	-	-
1	14	33	109	54	1	-	-	-	1	-	4	-	-
-	-	5	20	8	-	-	-	-	-	-	2	-	-
10	18	65	230	144	1	1	1	-	-	-	81	-	-
-	2	14	45	48	-	1	-	-	-	-	49	-	-
-	-	-	-	-	-	-	-	-	-	-	-	-	-
-	-	-	-	4	-	-	-	-	-	-	23	-	-
-	-	-	2	-	-	-	-	-	-	-	5	-	-
-	-	-	2	3	-	-	-	-	-	-	5	-	-
-	-	-	-	1	-	-	-	-	-	-	2	-	-
1	-	1	1	-	1	-	1	-	-	-	9	-	-
3	1	8	92	43	1	-	-	-	-	-	79	-	-
-	8	24	26	9	-	-	-	-	-	-	-	-	-
18	44	140	585	293	15	5	1	-	2	-	185	1	-
11	26	76	507	230	6	4	2	2	2	-	122	2	-
-	-	1	6	-	1	-	-	-	-	4	30	1	-
-	-	-	2	-	-	-	-	-	-	-	-	-	1 202

第6表

交通事故の当事

1) 事故件数は人身事故件数である。2) 第一当事者とは事故の主たる原因者、第二当事者とは事故の従たる原因者である。3) 損害額は物損額のみである。

Table with columns for region (区), division (分), total count (総数), and various vehicle types (乗用車, 貨物車, etc.) with sub-columns for death, injury, and damage counts.

資料 大阪府警察本部「交通事故統計」

第7表

歩行者の交通法規違反件数

前表頭注参照のこと。

Table showing traffic law violation counts for pedestrians by year (昭和40-44) and violation type (e.g., crossing at red light, jaywalking).

資料 大阪府警察本部「交通事故統計」

者別発生件数

額は物損額のみである。

Table showing accident counts by vehicle type (e.g., motorcycle, car, truck) and accident type (e.g., collision, falling).

第8表

海上事故発生件数

本表は水上警察署管内におけるもので、当署が探知したもののみである。

Table showing the number of maritime accidents by month (1-12) for different accident types (e.g., collision, falling).

資料 大阪水上警察署交通課調



第9表

都市別建

本表は建築動態統計調査規則に基づくもので、災害については市町村長の報告、除却については工事施行者の届出に  
以外の建築物で内数である。

Table with columns for City (都), Prefecture (府), and Year (年). Rows include major cities like 昭和43年, 大坂, 京都, etc. Columns include Total Area (延面積), Damage (損害見積額), and Fire (火災) statistics.

資料 建設省計画局「建築統計年報」

第10表

7大府県および近畿

本表は建築動態統計調査によるもので、災害については市町村長の報告による届出を集計したものである。なお、

Table showing disaster statistics for 7 major prefectures and the Kansai region. Columns include Total Area (延面積), Damage (損害見積額), and Fire (火災) statistics.

資料 建設省計画局「建築統計年報」

建築物災害

よるものを集計している。なお木造および木造以外のものを含むが、いずれも1m<sup>2</sup>未満の事実は含まれない( )は木造

Table detailing building disaster statistics. Columns include Wind (風), Water (水), and Fire (火) damage, and Disposal (除却) statistics. Rows list various building types and their respective damage areas and counts.

府県別建築物災害状況

木造および木造以外のものを含むが、1m<sup>2</sup>未満の事実は含まれていない。( )は木造以外の建築物で内数である。

Table showing building disaster status by prefecture. Columns include Wind (風), Water (水), and Fire (火) damage, and Disposal (除却) statistics.

第11表

労働災害死傷者数

本表は労働基準法施行規則様式第26号の1および2の労働死傷者報告書による各年中の数字である。この表には業務外の負傷および疾病並に業務上の疾病中、けい肺、鉛中毒等発生日の明らかでない職業性疾患または食中毒および急性伝染病は含まれていない。

産 業	総 数			死 亡			休 業 8 日 以 上		
	昭和42年	昭和43年	昭和44年	昭和42年	昭和43年	昭和44年	昭和42年	昭和43年	昭和44年
全 産 業	34 594	32 617	32 238	440	484	503	34 154	32 133	31 735
製 造 業	17 081	16 177	15 806	113	124	118	16 968	16 053	15 688
木材、木製品製造業	1 321	1 186	1 026	4	5	9	1 317	1 181	1 017
木製家具装備品製造業									
パルプ紙製造業	1 143	1 012	988	8	6	12	1 135	1 006	976
化学工業									
鉄鋼業、非鉄金属製造業	7 366	7 205	7 010	51	56	36	7 315	7 149	6 974
金属製品製造業									
一般機械器具製造業	2 113	1 902	1 989	12	13	10	2 101	1 889	1 979
電気機械器具製造業	486	435	457	1	3	5	485	432	452
輸送用機械器具製造業	1 055	923	826	17	17	16	1 038	906	810
土石採取業	110	109	108	4	7	7	106	102	99
建設業	8 599	7 985	8 284	200	224	257	8 399	7 761	8 027
運輸交通業	3 763	3 935	3 921	53	52	50	3 710	3 883	3 871
道路貨物運送業	2 516	2 677	2 829	41	42	37	2 475	2 635	2 792
貨物取扱業	3 303	2 803	2 329	36	43	20	3 267	2 760	2 309
陸上貨物取扱業	1 390	1 169	811	16	17	10	1 374	1 152	801
港湾荷役業	1 913	1 634	1 518	20	26	10	1 893	1 608	1 508
林業	26	32	37	1	1	1	25	31	36
水産業	35	31	46	1	-	-	34	31	46
その他	1 677	1 545	1 709	32	33	50	1 645	1 512	1 659

資料 大阪労働基準局「産業災害の概況と分析」

第12表

都道府県別、火災・交通事故件数、罹災世帯数

本表1) 交通事故件数は人身事故件数である。2) 罹災世帯数は、台風、大雨、強風、高潮、地震、津波、大雪の被害によるものである。

府 県	1) 火災		2) 交通事故		府 県	1) 火災		2) 交通事故		府 県	1) 火災		2) 交通事故	
	件数	件数	件数	件数		件数	件数	件数	件数		件数	件数	件数	件数
全 国	53 654	720 880	34 164		富 石	449	6 839	292		島 岡	372	4 341	186	
北 海	2 434	29 693	1 904		山 川	402	6 729	195		根 山	948	11 851	431	
道 森	780	7 428	538		井 梨	321	6 388	183		島 口	1 096	27 049	563	
手 城	566	5 988	338		野	169	5 789	114		徳	868	11 939	497	
秋 田	807	8 679	453		岐 静	770	11 041	440		香 愛	459	5 778	248	
山 形	575	5 769	597		重 賀	988	13 046	500		高 福	438	6 424	303	
福 茨	574	5 621	340		三 滋	1 592	26 519	860		佐	763	6 034	422	
栃 木	798	11 926	526		京 都	3 350	43 030	1 315		長 熊	458	5 725	197	
茨 城	894	12 976	506		大 阪	840	10 442	336		大 宮	2 078	34 149	1 746	
群 馬	881	11 362	424		兵 庫	394	7 728	121		鹿 児	297	7 594	181	
新 潟	708	11 735	392		和 歌	665	25 771	493		本 分	550	8 629	350	
埼 玉	1 473	24 754	904		山 取	4 872	55 800	3 961		崎 本	549	11 728	367	
千 葉	1 838	19 333	741			2 422	39 658	1 743		島	641	5 772	359	
東 京	8 539	79 788	6 175			343	5 177	132			465	5 929	273	
新 潟	2 874	33 975	1 931			441	9 995	174			632	9 919	503	
	1 018	11 060	798			263	4 180	112						

資料 総理府統計局「日本統計年鑑」 警察庁交通局「交通統計」

