

第 21 表

府県別商店数、従業者数、年間販売額

7月1日現在で実施された「商業統計調査」の結果で37年、39年は確定数、41年は速報である。「飲食店」は含まれていない。  
金額は百万円未満を4捨5入したため必ずしも合計と一致しない。

都道府県	総 数				卸 売 業				小 売 業		
	商店数	常時従業者数	年間販売額	商 品 手 持 額	商店数	常時従業者数	年間販売額	商 品 手 持 額	商店数	常時従業者数	従業者数
全 国	495 3845 678 498	33 622 527	2 086 370 223 409	2 128 687	27 473 567	1 410 825	1 271 975	3 549 811			
昭和37年	533 7846 334 580 4	717 965 849 294 404	526 229 248	2 523 761 3	883 007 071 202	857 469	1 304 536	3 810 819			
39年	660 6817 127 241	60 641 483	3 677 713 288 486	2 992 009	50 174 539	2 508 136	1 372 195	4 135 232			
41年											
北海道	69 807	369 036	2 609 581	195 153	13 281	149 575	1 975 542	120 651	56 526	219 461	
青森県	23 111	83 171	340 506	33 505	2 857	27 195	221 314	17 232	20 254	55 976	
岩手県	22 756	79 403	338 119	30 781	2 911	23 488	222 161	14 277	19 845	55 915	
秋田県	29 378	117 919	887 098	58 622	4 353	44 052	724 216	39 899	25 025	73 867	
山形県	21 600	71 757	249 660	27 672	2 102	19 171	138 977	11 861	19 498	52 586	
福島県	22 808	76 000	277 880	28 390	3 111	23 588	176 626	14 065	19 697	52 412	
茨城県	33 650	116 324	460 258	41 845	4 180	32 658	295 028	20 996	29 470	83 666	
栃木県	35 967	111 260	393 941	37 664	4 910	30 650	220 056	16 967	31 057	80 610	
群馬県	29 853	100 588	393 775	34 405	4 758	31 332	255 076	17 984	25 095	69 256	
埼玉県	28 395	102 089	439 462	36 599	4 607	33 448	287 187	19 055	23 788	68 641	
千葉県	43 812	146 250	644 701	48 978	6 187	40 622	376 829	21 034	37 625	105 628	
東京都	39 456	141 392	570 179	47 576	5 442	36 902	294 533	18 263	34 014	104 490	
神奈川県	169 186 1	111 859	18 088 222	837 644	43 664	625 298	16 359 022	676 334	125 522	486 561	
新潟県	58 928	263 926	1 618 253	106 304	8 637	82 963	1 030 434	51 690	50 291	180 963	
富山県	43 578	163 437	844 113	71 412	6 793	58 759	625 083	42 681	36 785	104 678	
石川県	22 293	74 505	376 230	32 643	2 928	27 328	287 845	20 092	19 365	47 177	
福井県	18 580	69 407	456 490	34 116	2 932	27 693	265 161	22 101	15 648	41 714	
山梨県	15 300	50 722	321 591	23 926	2 300	17 350	256 264	14 577	13 000	33 372	
長野県	12 912	42 368	168 378	17 104	1 619	13 037	108 804	9 238	11 293	29 331	
岐阜県	35 305	132 930	559 175	49 145	5 636	44 502	272 218	25 197	29 669	88 428	
静岡県	31 817	117 388	529 966	48 667	6 312	48 463	380 591	28 707	25 505	68 925	
愛知県	54 819	204 344	1 129 467	81 333	9 281	75 712	819 711	45 243	45 538	128 632	
三重県	89 018	424 602	5 388 662	258 264	19 921	222 745	4 852 563	202 661	69 097	201 857	
滋賀県	27 725	93 866	376 037	32 202	4 089	29 542	239 771	16 262	23 636	64 324	
京都府	15 760	48 814	172 578	16 233	2 016	13 080	99 869	7 239	13 744	35 734	
大阪府	40 589	180 509	1 277 134	111 279	7 598	82 024	1 015 300	83 841	32 991	98 485	
兵庫県	123 547	746 227	12 023 545	610 145	31 090	460 481	11 064 796	521 021	92 457	285 746	
奈良県	68 833	277 545	1 653 301	110 749	10 803	102 593	1 183 693	59 998	58 030	174 952	
和歌山県	14 264	38 226	118 148	12 799	1 336	8 352	59 941	5 234	12 928	29 874	
徳島県	20 322	61 806	237 896	21 653	2 809	19 164	145 117	10 245	17 513	42 642	
香川県	9 498	35 455	125 928	12 379	1 248	10 636	75 800	5 831	8 250	24 816	
愛媛県	14 410	50 550	181 196	16 528	2 094	15 931	118 301	7 642	12 316	34 619	
高知県	27 272	103 642	499 714	41 636	4 144	37 661	344 633	20 980	23 128	65 981	
福岡県	40 427	166 543	1 086 583	78 731	7 676	73 478	866 056	52 193	32 751	93 065	
佐賀県	27 720	106 315	453 696	37 312	4 581	34 813	309 432	18 070	23 139	71 502	
熊本県	16 998	49 349	162 615	17 105	2 312	15 236	105 379	8 432	14 686	34 113	
大分県	16 947	62 855	337 421	26 200	2 442	24 924	260 422	15 381	14 505	37 931	
宮崎県	25 283	83 746	305 498	30 403	3 514	26 299	193 718	14 501	21 769	57 447	
鹿児島県	15 789	52 183	189 171	19 252	2 013	17 546	123 049	9 960	13 776	34 637	
沖縄県	63 459	311 399	2 637 284	146 226	11 740	135 222	2 227 677	102 754	51 719	176 177	
青森県	14 977	50 670	172 450	14 587	2 054	15 059	109 543	6 949	12 923	35 611	
岩手県	26 630	98 061	379 242	31 784	3 477	31 118	248 731	15 744	23 153	66 943	
秋田県	29 616	103 538	357 542	32 814	3 975	31 022	226 688	17 648	25 641	72 516	
山形県	20 426	73 834	238 813	24 070	2 762	21 723	139 995	11 512	17 664	52 111	
福島県	18 290	66 322	217 040	21 283	2 525	20 717	131 598	10 189	15 765	45 605	
茨城県	29 570	95 109	353 024	29 595	3 466	28 854	239 789	15 706	26 104	66 255	

第 13 章  
金 融

### 第 13 章 金 融

#### 概 況

昭和42年のわが国経済は、本格的な景気上昇に明け、景気調整下に暮れた。40年秋を底として回復に転じたわが国経済は、41年における財政支出の増大と輸出の好調等によって上昇軌道にのったあと、42年にはいって、民間需要の増大を柱に、一段と拡大のテンポを速めるに至った。すなわち、民間企業の設備投資は、企業収益の好調、資本自由化を迎えて競争力の強化、人手不足に対処するための合理化などの要因から、大幅に増加した。また個人消費も好況や労働力不足による賃金の上昇と、史上空前の豊作に伴う所得の増大を背景に、耐久消費財を中心に着実な増勢を続けた。

しかし、このように旺盛な総需要を反映して生産は大幅な拡大を続け、輸入が急増した反面、輸出は内需の増大による輸出余力の減退、米国を中心とする海外景気の足ぶみもあって著しく停滞し、その結果国際収支は悪化傾向をたどった。こうした動きに対して政府および日銀は、国債、政府保証債の発行予定額の削減、公定歩合の1厘引上げ、窓口規制の復活、財政支出の繰り延べなど、一連の景気抑制策をとったが所期の効果が十分浸透するまでに至らず、国際収支のバランス回復という課題の達成は新しい年に持ち越された。

このような情勢を反映して、金融市場は、預金の伸び悩みや、財政の揚げ基調、さらに公定歩合の1厘引上げと窓口規制の実施など、とくに年中央以降かなり引き締め気味に推移した。

#### 日 銀 券

昭和42年度中の日本銀行大阪支店日銀券発行動向を月別に見ると、42年4月は、期末決済資金を中心に順調な還流をみせ、下旬における給与支払い、月末決済資金等の現金需要の増加にもかかわらず小幅な発行超にとどまった。5月、6月は景気の上昇を反映して、給与支払い、月末決済資金等に加えてのボーナス支払いと、現金需要の増加に伴ない発行超、7月は上旬中の還流が悪く、下旬の現金需要の増加により発行超、8月は下旬の還流が多かったため小幅な発行超にとどまった。9月は期末決済資金や秋冬物仕入資金などの現金需要が大きく発行超、10月、11月は、引き締め政策下にもかかわらず、根強い生産活動、消費景気を反映して発行超、12月はボーナス資金、年末決済資金の需要増から発行超。43年1月は年明けの順調な還流により還収超、2月、3月は景気調整の効果が次第にあらわれ発行超ではあるがその幅には鈍化の傾向が見られた。なお年度間を通じては、

2,291億円(対前年増加率21.3%増)の出超であった。

#### 手 形 交 換

昭和42年の手形交換は景気上昇から産業界の活況を反映して取引が順調に伸び、とくに1件当たりの金額は昨年に比べかなり大きくなっているのが目立っている。42年における手形交換高は、6,497万7千枚(対前年増加率4.1%増)37兆8,961億円(同13.9%増)と戦後の最高を記録した。一方取引停止処分不渡手形は、好景気に支えられて前半は減少率が高く、引き締め策のとられた秋以降は、横ばい気味になっているが、年間を通じてみると減少傾向をたどった。42年中の取引停止処分不渡手形発生高は、1万5千人(対前年増加率28.5%減)51億3,500万円(同4.7%増)であった。

#### 預 金

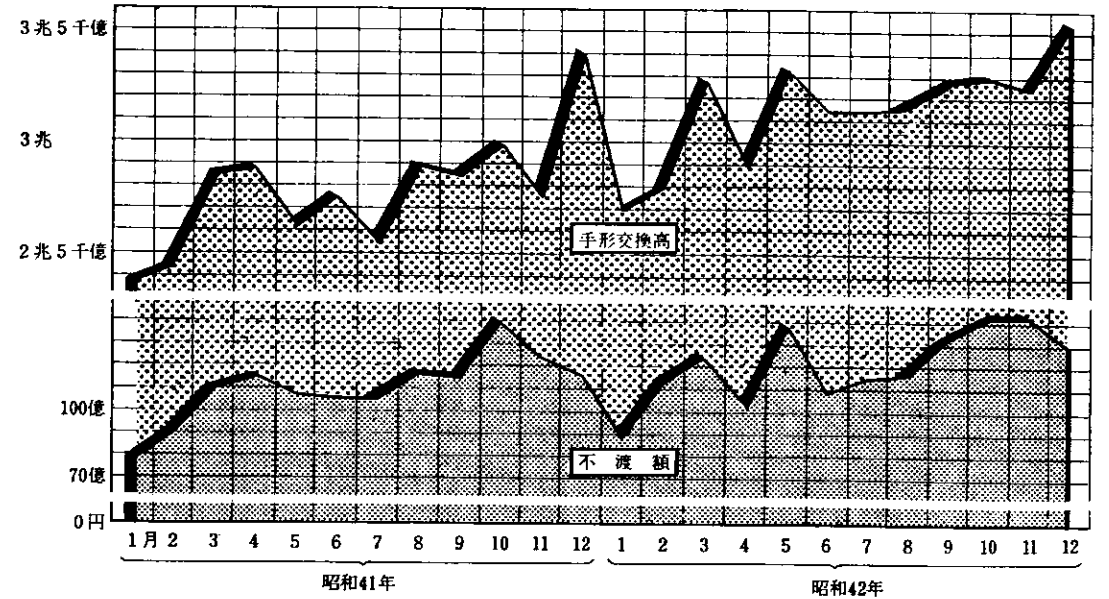
昭和42年における大阪銀行協会社員銀行の預金状況を月別にみると、1月は要求払性預金の年末著増の反動落ちで減少、2月景気上昇に伴う資金需要増から取りくずしが目立ち減少、3月も営業性預金の取りくずしが多く小幅な増加にとどまった。4月は期明けの反動により減少、5月、6月は個人貯蓄性預金、ボーナス資金の吸収により増加、7月決済資金、ボーナス、給与支払資金等の資金需要が旺盛であったため減少、8月個人貯蓄性預金の伸びにより増加、9月法人筋の資金需要を映じて預金取りくずしが依然高水準であったが増加。10月決算期末の反動で営業性預金が大幅に流出し減少、11月は季節的に配当金や酒税、地方交付金などが大量に滞留し増加、12月ボーナス資金の還流好調を主因に定期性預金が順調にふえ増加し年末預金残高は4兆1,622億円(対前年増加率10.2%増)であった。

#### 貸 出

昭和42年の大阪銀行協会社員銀行の貸出は1月年明けの反動落ちが大きかったが、中小企業の根強い資金需要により小幅な減少にとどまった。2月、3月は中小企業に加えて一部大企業にも資金需要が出はじめ高水準に推移した。4月年度末の反動落ちにもかかわらず、需資漸増を映じて小幅な減少にとどまり、5月以降は増産、増設要資が引き続き増勢に加え、ボーナス資金、決済資金、秋冬物の仕入れ資金等の資金需要により高水準に推移した。9月以降には窓口規制が実施されたが、大企業の資金需要の増大、さらに年末を控えているため高水準な推移を見せた。しかし12月に入ると窓口規制の効果がようやく表われ低調な増加にとどまった。かくて年末貸出残高は4兆4,819億円(対前年増加率13.1%増)となった。

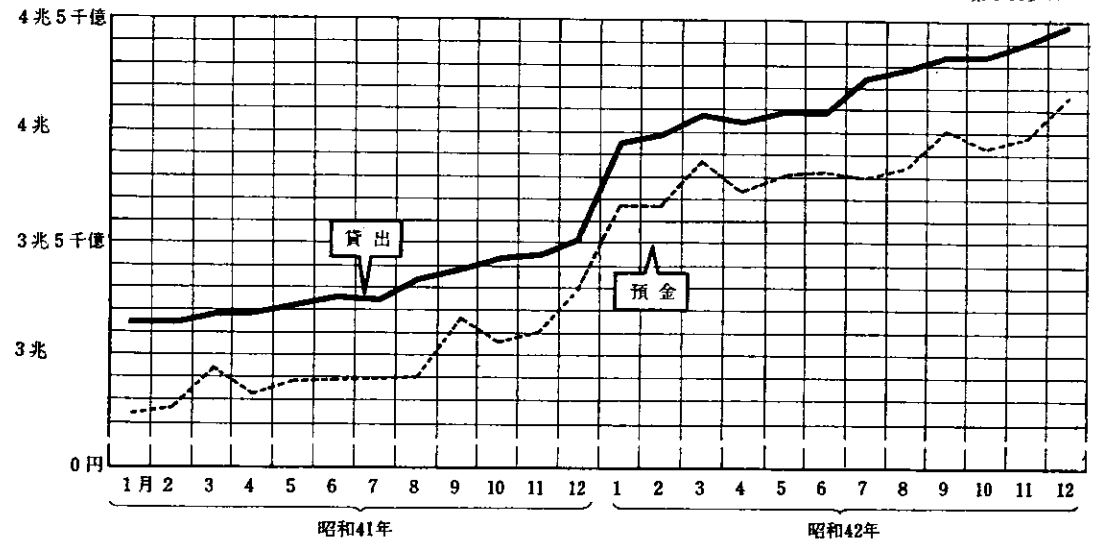
### 手形交換高のうごき

第8表参照



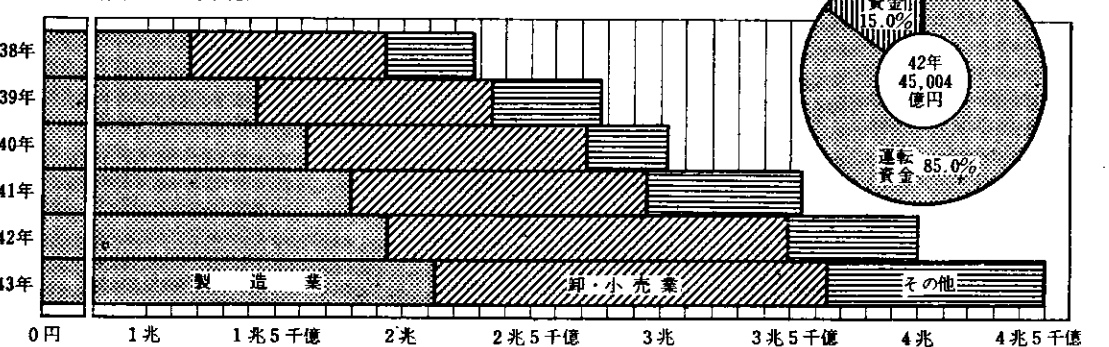
### 大阪銀行協会社員銀行諸勘定のうごき

第6表参照



### 銀行貸出残高の年別比較

第7表参照



第 1 表 日本銀行大阪支店主要勘定

本表は各年度末（月末）または年度中（月中）のものである。

年 月	預 金		貸 出		為替差引入出(△)超			銀行券入出 超(△印=入超)	財政還収超 (△印=揚超)
	残 高	増(△)減	残 高	増(△)減	計	本 店	他 店		
昭和 38 年	33 259	23 673	314 414	△54 723	591 990	571 175	20 815	127 001	△384 744
39	19 574	△13 685	260 287	△54 128	736 885	726 774	10 111	151 400	△415 367
40	33 819	14 245	295 637	35 350	799 384	669 179	130 205	160 867	△458 148
41	22 281	△12 538	345 399	49 762	930 788	657 868	272 920	188 893	△613 341
昭和 42 年	25 313	4 032	300 721	△44 678	1 254 648	986 248	268 400	229 158	△727 116
42年 4月	9 439	△11 842	339 345	△6 054	80 115	44 546	35 569	15 298	△32 424
5	20 284	10 845	324 866	△14 479	94 050	59 214	34 836	2 475	△44 399
6	9 379	△10 905	341 532	16 666	81 685	71 833	9 852	32 283	△87 018
7	12 967	3 588	340 557	△975	117 520	110 646	6 874	30 331	△67 680
8	14 427	1 460	344 356	3 799	84 752	63 861	20 891	1 992	△70 353
9	13 827	△600	310 112	△34 244	139 710	123 263	16 447	18 362	△60 336
10	20 822	6 995	307 099	△3 013	119 064	108 916	10 148	11 254	△46 068
11	31 574	10 752	301 413	△5 686	139 620	96 805	42 815	13 923	△50 069
12	29 423	△2 151	273 432	△27 981	152 925	131 136	21 789	85 514	△65 351
43年 1月	20 920	△8 503	288 014	14 582	93 280	75 088	18 192	△24 958	△103 177
2	30 705	9 785	296 999	8 985	65 791	40 716	25 075	13 081	△55 223
3	25 313	△5 392	300 721	3 722	86 136	60 224	25 912	29 603	△45 018

(注) 日本銀行大阪支店営業課調。

第 2 表 日本開発銀行大阪支店主要勘定

本行は昭和27年1月16日以降復興金融庫分を継承している。

年 月 末	貸 付 金			貸 付 受 入 金	貸 付 償 還 金	当 座 預 け 金
	証 書	貸 付	金			
	計	開 発 資 金	見 返 資 金			
昭和 38 年度	136 175 278	116 817 013	19 358 265	1 117 500	4 663	36 869
39	136 172 785	119 682 767	16 490 018	1 391 200	19 536	11 987
40	152 420 026	138 584 224	13 835 802	2 825 000	9 621	3 365
41	168 344 430	157 370 568	10 973 862	3 819 000	9 756	593
昭和 42 年度	194 156 885	185 527 833	8 629 052	4 119 000	11 642	291 215
42年 4月	171 344 745	160 433 947	10 910 798	2 839 000	117 463	49 253
5	173 760 716	163 007 726	10 752 993	3 168 500	12 526	739
6	174 229 407	163 769 228	10 460 179	4 041 500	14 376	122
7	175 125 382	164 760 123	10 365 259	4 002 000	14 534	1 865
8	176 054 254	165 748 178	10 306 076	3 370 000	14 605	1 381
9	183 463 334	173 402 111	10 061 223	8 934 250	40 317	100 347
10	182 998 693	173 125 268	9 873 425	7 246 250	40 442	259
11	185 879 997	176 318 523	9 561 474	7 766 800	40 458	11 366
12	188 802 878	179 545 708	9 257 170	6 408 550	40 535	94 720
43年 1月	188 341 840	179 176 923	9 164 917	5 096 550	40 606	1 607
2	191 077 335	182 022 490	9 054 845	4 890 300	40 689	2 075
3	194 156 885	185 527 833	8 629 052	4 119 000	11 642	291 215

(注) 日本開発銀行調査課調。

第 3 表 日本長期信用銀行大阪支店主要勘定

本表の払込資本金、貸倒準備金及び有価証券は全店を示し、その他は当店分を示してある。

年 月 末	払 込 資 本 金	貸 倒 準 備 金	貸 出 金			有 価 証 券		預 け 金	預 金
			計	証 書 貸 付	手 形 貸 付	計	(内) 国 債		
昭和 38 年度	12 000 000	15 350 675	97 404 374	96 227 874	1 176 500	50 889 141	649 983 20 055	7 899 948	
39	12 000 000	19 148 495	116 105 341	115 405 166	700 175	71 156 737	649 982 12 742	9 363 094	
40	15 000 000	23 517 529	160 108 472	156 025 776	4 082 696	109 932 240 4 228	571 24 095 12 555	057	
41	15 000 000	25 728 000	175 306 137	168 711 796	6 594 341	140 116 336 23 734	664 19 937 12 108	791	
昭和 42 年度	20 000 000	26 672 000	197 042 232	187 880 270	9 161 962	164 658 835 22 977	896 48 087 14 148	715	
42年 4月	15 000 000	25 728 000	176 283 023	169 786 263	6 496 760	148 814 572 28 709	626 22 592 11 433	242	
5	15 000 000	25 728 000	178 731 187	171 160 336	7 570 851	150 829 962 30 427	925 24 393 13 127	611	
6	15 000 000	25 728 000	179 692 326	171 832 369	7 859 957	145 278 139 28 180	379 188 042 14 866	648	
7	20 000 000	25 728 000	181 885 301	173 823 483	8 061 818	144 470 469 24 540	560 5 021 12 088	653	
8	20 000 000	25 728 000	184 498 507	176 397 689	8 100 818	143 827 904 19 788	447 8 703 12 275	156	
9	20 000 000	26 451 000	186 102 962	178 051 766	8 051 196	152 399 367 23 510	528 954 12 247	475	
10	20 000 000	26 451 000	187 963 958	179 660 687	8 303 271	157 407 081 25 586	969 32 953 12 736	403	
11	20 000 000	26 451 000	190 023 471	181 516 140	8 507 331	164 354 888 28 982	202 41 674 12 458	736	
12	20 000 000	26 451 000	191 235 390	182 135 958	9 099 432	166 028 328 26 116	854 49 614 11 588	251	
43年 1月	20 000 000	26 451 000	193 368 888	184 207 319	9 161 569	170 673 605 27 489	813 44 327 11 959	166	
2	20 000 000	26 451 000	196 170 185	187 011 147	9 159 038	163 179 306 24 212	699 36 335 13 890	063	
3	20 000 000	26 672 000	197 042 232	187 880 270	9 161 962	164 658 835 22 977	896 48 087 14 148	715	

(注) 日本長期信用銀行大阪支店調。

第 4 表 国民金融公庫貸付概況

本表は大阪府管内各公庫の分をまとめたものである。

年 月 末	貸 付 総 額	普 通 貸 付			恩 給 担 保 貸 付	引 揚 券 国 債 担 保 貸 付	更 生 資 金 貸 付	そ の 他 の 貸 付
		計	直 接 扱	代 理 所 扱				
昭和 38 年度	14 041 615	13 893 825	12 872 495	1 021 330	699 397	1 087	-	50
39	19 321 706	18 565 110	17 463 400	1 101 710	732 238	228	-	24 130
40	23 295 904	22 353 975	21 049 435	1 304 540	905 522	7	-	36 400
41	27 639 311	26 546 840	25 207 530	1 339 310	1 079 865	7	-	12 599
昭和 42 年度	30 319 242	29 225 709	27 787 259	1 438 450	1 081 297	-	-	12 236
42年 4月	2 101 693	1 978 620	1 924 920	53 700	122 802	-	-	271
5	2 068 801	1 984 290	1 887 480	96 810	82 945	-	-	1 566
6	2 348 865	2 303 130	2 175 430	127 700	45 399	-	-	336
7	2 247 148	2 134 449	2 020 159	114 290	111 000	-	-	1 699
8	2 254 324	2 183 090	2 077 440	105 650	69 832	-	-	1 402
9	2 205 216	2 142 660	2 025 510	117 150	61 066	-	-	1 490
10	2 593 439	2 465 810	2 342 500	123 310	126 694	-	-	935
11	3 929 437	3 868 470	3 730 020	138 450	59 712	-	-	1 255
12	5 075 439	4 921 120	4 756 130	164 990	153 002	-	-	1 317
43年 1月	818 573	734 880	633 380	101 500	83 304	-	-	389
2	2 041 652	1 960 440	1 865 040	95 400	80 674	-	-	538
3	2 634 655	2 548 750	2 349 250	199 500	84 867	-	-	1 038

(注) 国民金融公庫大阪総括室調。

日銀大阪支店財政

本表中△印は繰越を示し、預託金は郵便局関係に含まれる。

年 月 中	財政資金 対民間収 支	外国為替	一 般 会							
			一 般 会							
			計	租 税	専売公社	税外収入	防衛	公 事	共 費	交 付 金
昭和 38 年	△365 633	12 764	△378 397	△273 526	△329 783	△19 547	△6 040	-	7 191	7 797
39	△399 388	3 955	△403 343	△316 176	△376 201	△17 640	△6 310	-	4 464	9 721
40	△450 109	13 227	△463 336	△338 574	△407 731	△19 940	△5 725	2 094	4 545	10 316
41	△589 212	4 991	△594 203	△351 804	△438 912	△20 226	△5 432	3 134	10 403	13 880
昭和 42 年	△688 954	-	△688 954	△409 722	△504 215	△17 543	△8 123	3 325	15 622	14 055
1 月	△80 862	-	△80 862	△40 365	△45 860	594	△252	129	714	438
2	△53 634	-	△53 634	△23 334	△26 964	△1 936	△382	166	243	348
3	△30 760	-	△30 760	△34 485	△51 115	△1 601	△794	276	5 863	1 924
4	△32 424	-	△32 424	△17 068	△24 863	△2 644	△1 690	479	1 366	2 535
5	△44 399	-	△44 399	△22 363	△26 246	△1 997	△545	136	501	-
6	△87 018	-	△87 018	△66 658	△75 158	△8 838	△640	297	175	2 321
7	△67 680	-	△67 680	△39 071	△46 378	△1 305	△534	144	323	249
8	△70 453	-	△70 353	△38 488	△43 332	△1 836	△554	203	1 231	-
9	△60 336	-	△60 336	△26 418	△33 411	△1 166	△563	165	622	2 369
10	△46 068	-	△46 068	△18 818	△27 464	△90	△590	261	1 237	249
11	△50 069	-	△50 069	△16 881	△26 032	△1 756	△819	434	554	2 567
12	△65 351	-	△65 351	△65 773	△77 392	△2 968	△760	635	2 793	1 055

資料 日本銀行大阪支店「財政資金対民間収支内訳」

大阪銀行協会

本表は、内地に本店を有する銀行の大阪府下における本店並びに支店に関するもので、日本銀行、日本輸出入銀行、一括計上されているので、39年度以前の政府関係預金もその他に含め政府関係預金の項目は削除した。

年 月 末	銀行 店舗数	預 金							
		総 額	当座預金	普通預金	通知預金	納税準備 預 金	定期預金	定期積立	自 由 円
昭和 38 年	478	2 450 716	544 894	314 449	304 527	4 090	1 144 447	9 106	21 705
39	496	2 795 622	612 233	347 136	344 101	4 477	1 341 200	9 452	30 332
40	508	3 289 412	653 967	387 563	469 144	4 208	1 634 175	9 275	22 834
41	526	3 776 626	692 894	430 338	524 878	4 840	1 990 464	8 997	9 925
昭和 42 年	534	4 162 208	692 730	477 777	545 842	5 011	2 302 932	9 897	5 549
1 月	526	3 669 835	696 660	416 524	415 778	3 892	2 003 974	9 009	8 779
2	527	3 667 766	660 109	412 005	403 394	3 761	2 043 818	9 027	7 647
3	527	3 868 447	680 865	444 606	478 069	4 687	2 082 985	8 902	5 894
4	529	3 744 767	718 509	402 056	419 922	5 947	2 078 053	9 309	4 890
5	529	3 814 141	673 941	424 699	431 095	6 087	2 082 165	8 847	4 130
6	529	3 828 636	703 192	432 902	429 950	4 614	2 128 926	8 837	3 420
7	529	3 801 783	648 375	434 027	406 368	4 201	2 172 997	9 101	3 536
8	531	3 841 115	646 477	430 773	405 635	3 946	2 216 757	9 406	3 761
9	532	4 016 386	686 566	456 004	471 376	1 108	2 256 611	12 970	4 783
10	532	3 926 846	657 421	436 091	428 038	5 551	2 260 373	9 900	4 668
11	535	3 979 183	633 892	439 185	439 674	5 587	2 265 787	9 801	4 562
12	534	4 162 208	692 730	477 777	545 842	5 011	2 302 932	9 897	5 549

資料 大阪銀行協会旬報。

資金対民間収支

計	義務 教育費	その他	資 金											調整事項
			特 別 会 計											
			食糧管理	保 険	国有鉄道	電々公社	治 水	道路整備	郵便局 関 係	資 金 運用部	金融公庫	その他	調整事項	
11 069	54 495	△70 619	△59 167	8 924	△26 175	-	17 102	△14 213	7 046	-	14 801	17 425		
13 228	56 562	△68 115	△74 665	3 899	△30 459	5 920	26 830	△2 225	14 554	11 898	△9 811	35 007		
13 735	64 122	△81 741	△94 130	7 347	△31 737	6 187	32 611	△14 230	16 890	12 699	3 289	18 530		
17 077	68 272	△82 806	△117 542	△1 425	△35 734	8 064	38 573	△23 248	22 050	19 135	2 115	18 891		
18 370	68 784	△86 808	△133 808	△7 681	△46 567	7 462	38 790	△41 769	21 510	21 126	△15 596	39 114		
1 078	2 794	△5 587	△8 590	△3 229	△5 103	200	195	△11 033	△1 267	△178	△2 622	2 716		
1 079	4 112	△6 412	△10 641	△2 070	△3 861	537	1 336	△2 559	△6 850	1 011	△2 517	3 468		
1 917	9 042	△8 045	△9 715	△842	△296	1 772	12 332	△3 300	6 456	2 905	△2 139	4 660		
1 229	6 520	△6 023	△10 251	4 882	△4 901	906	5 808	6 316	4 233	956	△1 514	3 234		
1 103	4 685	△7 577	△13 876	△2 369	△4 671	129	583	1 103	6 813	957	△60	3 109		
2 288	4 897	△7 188	△9 550	907	△3 539	151	1 086	△7 398	4 391	2 257	△2 100	3 860		
1 037	7 393	△6 999	△10 089	△1 580	△5 152	286	1 990	△9 809	939	1 684	△2 148	2 783		
1 037	4 763	△6 726	△12 601	△4 756	△5 809	1 132	2 637	△3 848	△4 669	1 419	△1 451	3 448		
1 040	4 526	△7 731	△11 029	△2 089	△5 216	324	1 603	731	△217	1 694	△1 907	3 360		
1 213	6 366	△7 396	△10 883	△1 399	△3 530	△118	2 255	△2 634	1 225	2 253	△1 131	2 144		
3 575	4 596	△7 715	△10 948	△1 879	△4 942	675	2 090	△3 752	745	1 852	1 446	2 877		
1 774	9 090	△9 409	△15 635	6 743	453	1 468	6 875	△5 586	9 771	4 316	547	3 455		

社員銀行諸勘定

日本開発銀行、相互銀行、および外国銀行、信用金庫、労働金庫、農業協同組合を除く。なお40年から政府関係預金もその他預金に

その他 預 金	貸 出					コ ー ル ン	有 価 証 券	現 金	預 け 金
	総 数	手形貸付	証書貸付	当座貸越	割引手形				
97 498	2 701 359	1 340 254	251 839	26 330	1 082 936	34 338	454 180	413 134	14 658
107 202	3 106 365	1 479 218	322 143	27 581	1 277 423	31 572	591 952	463 924	13 714
108 246	3 516 813	1 670 001	413 839	29 881	1 403 092	39 882	728 700	480 064	9 254
114 290	3 964 382	1 835 331	463 722	34 380	1 630 949	32 236	876 335	515 643	12 048
122 470	4 481 960	1 979 068	559 616	53 570	1 889 706	48 672	942 995	521 064	28 327
115 219	3 956 512	1 845 277	468 311	38 558	1 604 366	27 497	885 936	512 336	12 734
128 005	3 984 969	1 874 254	475 571	39 352	1 595 792	29 786	851 506	491 624	14 939
162 439	4 072 100	1 897 417	485 303	35 790	1 653 590	46 076	870 366	524 594	17 613
106 081	4 057 716	1 852 543	490 133	40 645	1 674 395	49 713	893 241	501 603	7 222
183 177	4 095 045	1 892 374	494 353	45 250	1 663 068	46 073	913 225	502 364	21 421
116 795	4 185 369	1 943 544	499 954	44 592	1 697 279	38 549	906 254	501 238	19 512
123 178	4 240 369	1 958 712	510 524	50 757	1 720 376	37 531	903 681	467 201	13 150
124 360	4 285 286	1 955 249	527 260	57 989	1 744 788	37 123	888 600	491 989	16 726
126 968	4 347 705	1 968 116	530 987	57 014	1 791 588	42 562	911 951	531 911	13 700
124 804	4 345 721	1 941 617	544 139	59 270	1 800 695	31 948	922 699	480 403	19 342
180 695	4 400 213	1 970 487	547 708	57 822	1 824 196	37 919	941 518	473 319	33 176
122 470	4 481 960	1 979 068	559 616	53 570	1 889 706	48 672	942 995	521 064	28 327

銀行業種別

本表は府下に所在する都市銀行、地方銀行ならびに長期信用、信託、開発各銀行のものである。

Table with columns for industry types (業種) and years (昭和38年 to 昭和43年). Rows include categories like 金融 (Finance), 建設 (Construction), 製造 (Manufacturing), 食料 (Food), 繊維 (Textiles), 木材 (Wood), 紙加工 (Paper), 出版印刷 (Publishing), 化学工業 (Chemical), 石油精製 (Refining), ゴム製造 (Rubber), 皮革 (Leather), and 窯業 (Ceramics).

資料 日本銀行大阪支店営業課調。

貸出残高

Table with columns for industry types (業種) and years (昭和38年 to 昭和43年). Rows include categories like 鉄鋼業 (Iron and Steel), 非鉄金属 (Non-ferrous Metals), 金属製品 (Metal Products), 機械製造 (Machinery), 電気機械 (Electrical Machinery), 輸送用機械 (Transportation Machinery), 精密機械 (Precision Machinery), 武器製造 (Weapons), その他 (Others), 知小 (Small Business), 金保 (Insurance), 不動産 (Real Estate), 運輸通信 (Transportation and Communication), 電気ガス水道 (Electricity, Gas, Water), サービス (Services), 公共団体 (Public Organizations), and その他 (Others).

第8表

手形交換高お

本表は各年月中のものである。取引停止処分は不渡届出にもとずき取引停止処分数、不渡手形は返還日による

Table with columns for Year/Month, Exchange High (枚数, 金額), Non-payment (枚数, 金額), and Suspension (件数, 金額) for Osaka and Tokyo.

資料 日本銀行「経済統計月報」

第9表 業種別、月別、手形交換取引停止処分の状況

本表表頭「その他」には鉱業、電気、ガス、水道業、地方公共団体その他の業種が含まれる。なお、年総数は各月分を集計したものである。金額、単位は百万円で単位未満は切捨てであるため業種別総計と合わない。

Table showing suspension status by industry (Manufacturing, Agriculture, Construction, etc.) and month.

資料 日本銀行「経済統計月報」

よび不渡手形

月中計。金額は単位未満切捨のため月の計と年計があわないときがある。

Table with columns for Osaka and National Exchange High, Non-payment, and Suspension.

第10表 郵便為替受払高

本表は郵政局の資料により府下分をまとめたものである。

Table showing postal remittance amounts (Domestic and Foreign) by month.

資料 大阪郵政局貯金部第三調査課

第11表

相互銀行の主要勘定

年 度	融 資 量				資 金 量		
	総 額	給 付 金	割引手形	貸 付 金	総 額	掛 金	預 金
昭和38年度	280 261	...	...	...	290 480	...	...
39	319 479	9 318	130 697	179 464	362 704	32 667	330 037
40	386 008	7 514	141 797	236 697	418 333	31 697	386 636
41	448 991	2 773	150 647	295 571	478 573	33 995	444 578
昭和42年度	513 052	1 469	189 321	322 262	551 291	28 022	523 269

資料 管内相互銀行協会。

第12表

信用組合、労働金庫の主要勘定

年 度	信 用 組 合		労 働 金 庫	
	預 金	貸 出	預 金	貸 出
昭和38年度	85 007	71 368	4 574	2 923
39	105 207	87 240	5 570	3 405
40	130 130	106 111	6 612	4 523
41	160 315	129 869	8 118	3 657
昭和42年度	201 671	166 025	10 195	5 558

資料 金融課、日本銀行大阪支店営業課。

第14表

信用金庫の

年 度 末	資 産				負 債		
	現 金	預 け 金	コールローン	有価証券	貸 出 金		
					総 額	割引手形	貸 付 金
昭和38年度	2 443	33 776	11 292	9 285	174 535	85 893	88 642
39	4 899	44 243	4 944	14 235	205 735	95 738	109 991
40	6 514	53 209	3 440	17 070	251 033	113 441	137 592
昭和42年度	18 158	51 609	8 126	21 173	307 986	134 956	173 030

資料 大阪府信用金庫協会

第15表

農業協同組合

年 度	現 金	預 け 金	有 価 証 券	貸 付 金
昭和38年度	383 612	43 170 848	3 847 640	32 934 699
39	378 925	56 388 118	3 421 336	39 864 182
40	411 189	65 561 913	4 035 151	45 898 952
41	513 868	78 433 438	7 215 908	52 592 607
昭和42年度	504 433	93 036 271	11 763 772	62 869 380

資料 大阪府農業協同組合課「農業協同組合年報」

第13表

生命保険の概況

年 度	個 人 保 険		団 体 保 険		年 金 保 険	
	件 数	金 額	件 数	金 額	件 数	金 額
昭和40年度	830 514	675 770	424	47 803	3 558	499
昭和41年度	4 273 903	2 045 338	2 052	461 444	21 013	2 311
昭和42年度	913 953	1 006 852	695	118 464	3 698	498
	4 986 202	3 169 718	2 955	823 385	21 013	2 435

資料 生命保険協会「生命保険事業概況」

主要勘定

年 度 末	負 債					借 用 金
	総 額	当 座 預 金	普 通 預 金	定 期 預 金	定 期 積 金	
昭和38年度	211 936	16 483	24 901	105 985	53 977	10 590
39	252 837	19 759	28 292	128 066	64 111	12 609
40	304 548	21 852	33 731	157 950	73 924	17 091
昭和42年度	363 028	24 276	39 292	195 341	84 621	19 498

の主要勘定

年 度 末	貯 金				借 入 金
	総 額	当 座 性	定 期 性	出 資 予 約	
昭和38年度	75 169 237	21 086 287	54 001 371	81 579	5 381 460
39	93 300 572	25 285 532	67 932 867	82 173	6 725 175
40	107 303 110	27 823 014	79 386 756	93 340	8 816 787
41	131 377 599	33 553 616	97 712 057	111 926	7 004 016
昭和42年度	159 194 314	41 289 603	117 727 932	176 778	8 062 413

株式売買高

本表は、第一部、第二部の合計で普通取引受渡高は貸借取引を含んだ各会員の個々の銘柄について、売付けと買

Table with columns: 年 月, 総売買高, 内訳 (普通取引, 当日取引, 特約取引, 発行日取引), 単位株, 内単位未満. Includes data for 昭和 37 年 and 昭和 42 年.

資料 大阪証券取引所「統計年報」

第 17 表

株 価 平

本表は修正株価の平均指数で採用銘柄数は年末現在、年平均は月平均の年計を12で除して算出したものである。な

Table with columns: 年 月, 総平均, 水産業, 鉱業, 建設業, 食料品, 繊維業, パルプ, 化学工業, 石油, ゴム製品, ガラス, 鉄鋼. Includes data for 昭和 40 年 and 昭和 42 年.

資料 大阪証券取引所「統計年報」

お よ び 受 渡 高

付けとを差引いたものの合計である。

Table with columns: 普通取引, 1日平均, 総約定代金, 内訳 (普通取引, 当日取引, 特約取引, 発行日取引), 単位株, 内単位未満. Includes data for 昭和 37 年 and 昭和 42 年.

均 指 数

お基準時は昭和35年4月1日=100である。

Table with columns: 非鉄金属, 機械, 電気機器, 輸送用機器, 精密機器, その他製造業, 商業, 金融・保険業, 不動産業, 陸運業, 海運業, 倉庫・運送業, 電気・ガス業, サブス業. Includes data for 昭和 40 年 and 昭和 42 年.



第18表

本表は大阪府下におけるものである。

年 月 中	受 入					
	合 計		年 金 預 かり 金		年 金 歳 入 金	
	口 数	金 額	口 数	金 額	口 数	金 額
昭和38年度	153 440	156 617	2 827	34 880	149 653	120 001
39	151 739	176 546	1 945	46 613	148 835	124 364
40	142 124	170 751	1 490	41 700	139 778	122 633
41	130 481	178 973	1 426	56 246	128 252	117 115
昭和42年度	117 509	169 707	1 044	52 712	115 778	110 587
42年 4月	9 026	12 546	50	2 314	8 889	8 242
5	10 903	14 982	207	4 503	10 618	9 898
6	10 300	14 878	247	4 804	9 982	9 679
7	10 057	13 251	72	1 855	9 917	9 739
8	10 386	14 266	157	4 534	10 177	9 570
9	9 735	27 852	122	18 717	9 562	8 942
10	9 787	13 614	46	4 497	9 674	8 897
11	9 321	13 838	27	4 818	9 251	8 655
12	10 719	13 501	31	2 458	10 628	10 770
43年 1月	8 660	11 315	40	2 284	8 596	8 938
2	8 909	8 929	25	617	8 843	8 063
3	9 706	10 735	20	1 311	9 641	9 194

(注) 大阪郵政局第3調査課調。

第19表

本表は大阪府下におけるものである。

年 月 中	受 入					
	総 数		保 険 歳 入 金		保 険 貸 付 金	
	口 数	金 額	口 数	金 額	口 数	金 額
昭和38年	15 758 560	14 047 553	15 416 342	13 465 666	342 218	581 887
39	16 238 179	16 202 724	15 939 435	15 623 307	298 744	579 417
40	16 618 585	18 482 848	16 363 092	17 959 143	255 493	523 705
41	16 889 448	21 183 529	16 643 832	20 610 408	245 616	573 121
昭和42年	16 813 679	23 986 260	16 579 382	23 353 896	234 297	632 364
42年 4月	1 223 554	1 546 656	1 204 713	1 498 528	18 841	48 128
5	1 492 337	1 984 056	1 468 243	1 926 185	24 094	57 871
6	1 406 941	1 989 842	1 385 268	1 932 215	21 673	57 627
7	1 406 288	2 008 619	1 387 691	1 952 635	18 597	55 984
8	1 452 464	1 985 891	1 433 445	1 936 557	19 019	49 334
9	1 359 850	1 858 181	1 342 563	1 811 431	17 287	46 750
10	1 393 509	1 941 857	1 374 058	1 893 505	19 451	48 352
11	1 350 755	1 890 173	1 332 245	1 845 402	18 510	44 771
12	1 601 860	2 546 424	1 575 309	2 468 031	26 551	78 393
43年 1月	1 275 620	1 948 284	1 261 963	1 905 078	13 657	43 206
2	1 341 551	1 962 863	1 324 527	1 916 829	17 024	46 034
3	1 508 950	2 323 414	1 489 357	2 267 500	19 593	55 914

受 払 高

年 金 貸 付 金	払 出								
	合 計		年 金 預 かり 金		年 金 歳 出 金		年 金 貸 付 金		
	口 数	金 額	口 数	金 額	口 数	金 額	口 数	金 額	
960	4 736	24 427	96 059	-	-	24 015	88 845	412	7 204
959	5 569	26 525	114 389	-	-	26 195	106 357	330	8 032
856	6 418	28 817	131 686	-	-	28 467	123 110	350	8 576
803	5 612	29 678	145 488	-	-	29 387	136 942	291	8 546
687	6 408	38 159	211 654	-	-	37 972	206 203	187	5 451
87	1 990	2 560	12 649	-	-	2 537	12 101	23	548
78	581	2 489	13 145	-	-	2 472	11 660	17	1 485
71	395	2 654	13 501	-	-	2 642	13 250	12	251
68	1 657	2 376	13 323	-	-	2 361	13 043	15	280
52	162	2 289	12 403	-	-	2 280	12 195	9	208
51	193	2 607	13 520	-	-	2 594	13 318	13	202
67	220	2 737	14 199	-	-	2 722	13 954	15	245
43	365	2 349	12 666	-	-	2 331	12 383	18	283
60	273	3 072	16 570	-	-	3 058	16 188	14	382
24	93	5 855	33 434	-	-	5 850	33 322	5	112
41	249	5 247	30 916	-	-	5 229	30 469	18	447
45	230	3 924	25 328	-	-	3 896	24 320	28	1 008

受 払 高 險

総 数	払 出					
	保 険 歳 入 金		保 険 歳 出 金		保 険 貸 付 金	
	口 数	金 額	口 数	金 額	口 数	金 額
342 426	8 440 590	234 654	7 195 773	107 772	1 244 817	
391 562	13 081 885	287 207	11 757 801	104 355	1 324 084	
339 404	12 056 081	226 442	10 473 318	112 962	1 582 763	
267 928	10 582 091	165 321	8 972 086	102 607	1 610 005	
278 533	12 865 217	184 643	11 191 689	93 890	1 673 528	
26 991	1 190 874	17 904	1 043 407	9 087	147 467	
30 752	1 371 436	22 068	1 234 001	8 684	137 435	
26 491	1 265 760	19 197	1 140 387	7 294	125 373	
24 136	1 234 557	18 177	1 129 407	5 959	105 150	
23 237	1 146 825	16 833	1 036 495	6 404	110 330	
25 609	1 161 757	16 905	1 009 972	8 704	151 785	
21 272	884 198	12 742	731 849	8 530	152 349	
18 912	786 360	11 107	643 337	7 805	143 023	
16 619	620 339	8 529	464 088	8 090	156 251	
15 273	874 919	11 142	795 148	4 131	79 771	
23 593	1 133 680	14 561	964 512	9 032	169 168	
25 648	1 194 512	15 478	999 086	10 170	195 426	

第 20 表 郵便貯金現在高

本表は大阪府管内におけるものである。

年 度 末	合 計 金 額	普 通 貯 金		積 立 貯 金		定 額 貯 金 (割引、定期貯金を含む)	
		口 座 数	金 額	口 座 数	金 額	口 座 数	金 額
昭和 38 年度	114 549 230	5 117 627	54 299 550	660 072	10 533 768	7 008 371	49 715 911
39	140 918 390	5 240 027	63 682 512	681 635	12 007 708	7 680 333	65 228 170
40	171 767 901	5 332 484	71 882 039	695 629	13 557 833	6 940 149	86 338 028
41	213 181 233	5 448 214	82 693 859	719 251	15 269 105	7 069 105	115 218 270
昭和 42 年度	275 397 170	5 593 705	98 438 617	753 749	17 669 252	7 755 038	159 289 301

資 料 大阪地方貯金局。

第 21 表 大阪府資金融資状況

本表の小企業者事業資金常時特設は府あつせんによるものである。

年度中および区分	件 数			金 額		
	申 込	決 定	決 定 率	申 込	決 定	決 定 率
昭和 38 年度	...	20 718	...	...	16 218 417	...
39	...	28 834	...	...	29 044 224	...
40	29 021	17 207	82.5	36 062 381	23 371 873	64.8
41	...	29 352	...	...	27 329 435	...
昭和 42 年度	...	28 579	...	...	33 634 841	...
特別融資(夏季)	3 799	3 654	96.2	5 725 435	4 128 800	72.1
特別融資(年末)	4 721	4 539	96.1	6 901 630	4 896 100	70.1
小企業者事業資金常時特設	12 655	11 860	93.7	10 199 140	7 370 060	72.3
長期設備資金融資	719	700	97.4	2 223 120	1 708 000	76.8
緊急融資	138	2	1.4	278 150	4 200	1.5
商業手形割引特設	...	3 341	...	...	6 137 700	...
中小企業輸出振興資金特別融資	...	3 383	...	...	4 923 794	...
中小企業設備近代化資金	1 604	1 073	66.9	6 979 834	1 876 887	26.9
共同施設設置資金	21	19	90.5	476 540	275 828	57.9
工場等集団化資金	5	5	100.0	1 113 472	1 113 472	100.0
小売商業店舗共同化資金	-	-	-	-	-	-
卸売業店舗集団化資金	3	3	100.0	1 200 000	1 200 000	100.0

資 料 大阪府商工部、金融課、工業課、通商課。

第 22 表 大阪府中小企業信用保証協会保証状況

本表には商工中金大阪支所の組合金融の分も含まれる。保証申込みは窓口において拒否したものは含まない。代位弁済は元利合計。

年 度 中	保 証 申 込		保 証 承 諾		保 証 現 在 高 (末)		代 位 弁 済	
	件 数	金 額	件 数	金 額	件 数	金 額	件 数	金 額
昭和 38 年度	41 583	49 172 804	40 108	43 630 947	34 877	32 045 533	1 773	580 869
39	50 157	67 513 731	49 002	60 176 643	40 481	41 284 067	1 650	649 398
40	52 107	77 820 310	49 105	66 079 184	43 471	51 808 168	1 986	1 022 916
41	54 216	85 329 350	51 935	72 512 920	49 062	65 075 025	2 019	12 307 602
昭和 42 年度	64 970	103 875 566	61 777	88 247 646	61 379	83 760 021	2 713	2 285 832

資 料 大阪府中小企業信用保証協会。

第 23 表 大阪市信用保証協会信用保証状況

本表の数字には大阪市特別融資の分も含まれている。

年 度 中	保 証 申 込		保 証 承 諾		保 証 現 在 高 (末)		代 位 弁 済	
	件 数	金 額	件 数	金 額	件 数	金 額	件 数	金 額
昭和 38 年度	18 673	23 094 583	17 526	20 287 270	15 504	14 776 687	549	147 032
39	20 869	29 656 237	19 973	25 849 994	17 243	18 001 767	748	302 213
40	23 229	33 092 859	21 566	28 076 778	18 239	20 240 578	849	376 116
41	24 712	38 507 899	23 606	33 648 338	22 260	27 406 070	899	393 143
昭和 42 年度	28 615	47 757 178	26 964	39 504 963	23 216	35 429 225	1 225	797 677

資 料 大阪市信用保証協会。

第 14 章  
物価および家計