

第 23 表

府県別商店数、従業者数、年間販売額

昭和35年は6月1日現在、37年と39年は7月1日現在で実施された「商業統計調査」の結果で、35年、37年は確定数、39年は速報である。総数、小売業には「飲食店」は含まれていない。金額は百万円未満を4捨5入したため、必ずしも合計と一致しない。

都道府県	総 数					卸 売 業					小 売 業	
	商店数	常時従業者数	年間販売額	商 品 持 額	品 種 持 額	商店数	常時従業者数	年間販売額	商 品 持 額	品 種 持 額	商店数	常時従業者数
	店	人	百万円	百万円	百万円							
全国	昭和35年	1 514 285	5 417 619	22 783 659	1 408 199	225 993	1 928 326	18 468 273	923 032	1 288 292	3 489 293	
	37年	1 495 384	5 678 498	33 622 527	2 086 370	223 409	2 128 687	27 473 567	1 410 825	1 271 975	3 549 811	
	39年	1 533 523	6 297 815	46 968 919	2 924 477	227 953	2 503 036	38 606 719	2 008 752	1 305 570	3 794 779	
北海道	道庁	64 851	330 227	1 999 340	153 140	10 654	126 728	1 501 844	93 444	54 197	203 499	
	札幌市	20 975	73 743	238 512	29 827	1 938	22 464	143 301	14 855	19 037	51 279	
	支庁	20 841	69 905	211 316	23 631	2 200	18 924	126 308	11 166	18 641	50 981	
	支庁	27 706	107 965	662 017	39 116	3 717	38 744	538 571	24 357	23 989	69 221	
青森県	支庁	20 417	64 111	187 137	21 578	1 739	16 515	105 099	9 221	18 678	47 596	
	支庁	21 137	68 286	217 029	21 456	2 432	20 181	139 854	10 993	18 705	48 105	
	支庁	31 399	102 927	358 080	32 606	3 585	28 578	234 747	16 677	27 814	74 349	
	支庁	32 938	96 583	282 206	26 803	3 521	22 241	149 509	11 026	29 417	74 342	
山形県	支庁	26 565	85 871	285 638	25 140	3 445	24 173	178 228	12 431	23 120	61 698	
	支庁	27 075	91 652	334 018	28 900	3 736	27 783	216 848	14 821	23 339	63 869	
	支庁	39 516	124 110	461 853	37 712	4 628	31 435	261 592	16 123	34 888	92 675	
	支庁	36 911	124 355	413 364	37 076	4 453	30 570	214 276	14 949	32 458	93 785	
福島県	支庁	154 730	1 014 115	13 104 268	677 567	34 428	546 069	11 587 887	550 102	120 302	468 046	
	支庁	52 159	224 948	1 280 006	85 874	6 319	67 264	826 997	44 080	45 840	157 684	
	支庁	40 308	144 142	622 012	51 941	5 415	48 207	448 761	29 586	34 893	95 935	
	支庁	21 170	65 427	276 373	24 017	2 376	22 707	206 865	14 362	18 794	42 720	
茨城県	支庁	17 937	63 803	376 762	28 440	2 579	24 481	303 303	18 782	15 358	39 322	
	支庁	14 679	45 720	258 617	18 751	1 909	14 496	206 178	10 978	12 770	31 224	
	支庁	12 359	38 492	138 890	14 221	1 344	11 085	89 872	7 654	11 015	27 407	
	支庁	33 639	121 875	442 617	39 792	4 590	37 348	286 679	19 638	29 049	84 527	
栃木県	支庁	28 938	100 172	409 148	36 965	4 833	38 195	291 863	22 371	24 105	61 977	
	支庁	51 632	177 423	825 374	61 117	7 654	61 533	585 744	33 620	43 978	115 890	
	支庁	80 797	368 209	4 175 456	198 957	15 953	183 726	3 751 718	155 201	64 844	184 483	
	支庁	26 457	85 465	295 642	26 041	3 265	24 523	182 274	12 277	23 192	60 942	
群馬県	支庁	14 135	42 616	131 225	12 929	1 496	10 250	73 661	5 543	12 639	32 366	
	支庁	38 804	158 585	976 620	78 655	6 404	67 489	772 906	58 852	32 400	91 096	
	支庁	109 430	658 770	11 139 677	540 026	25 017	408 405	10 362 739	471 651	84 413	250 365	
	支庁	61 785	228 935	1 203 499	80 443	7 875	75 768	832 179	40 966	53 910	153 167	
埼玉県	支庁	13 366	34 238	93 991	11 550	1 168	7 363	49 085	5 711	12 198	26 875	
	支庁	19 162	55 735	194 027	18 769	2 320	16 388	120 965	9 454	16 842	39 347	
	支庁	8 972	32 109	93 609	9 563	1 055	8 974	54 803	4 344	7 917	23 135	
	支庁	13 798	46 050	134 369	13 059	1 827	13 800	85 863	6 292	11 971	32 250	
千葉県	支庁	25 716	92 288	374 610	29 375	3 485	29 991	262 511	15 638	22 231	62 297	
	支庁	37 502	142 235	749 635	61 503	5 969	56 971	568 950	40 452	31 533	85 264	
	支庁	25 812	92 502	378 903	30 180	3 508	27 747	265 147	15 815	22 304	64 755	
	支庁	14 883	42 339	117 350	13 302	1 564	12 104	72 037	6 762	13 319	30 235	
東京都	支庁	16 303	54 833	210 989	19 722	1 972	18 678	149 341	10 550	14 331	36 155	
	支庁	24 227	74 834	227 829	23 866	2 870	21 162	142 379	11 337	21 357	53 672	
	支庁	14 503	47 105	141 970	14 887	1 509	14 639	88 405	7 325	12 994	32 466	
	支庁	58 889	271 960	1 695 410	108 407	9 161	108 512	1 365 273	73 993	49 728	163 448	
神奈川県	支庁	14 290	45 231	126 446	12 039	1 596	11 816	75 454	5 591	12 694	33 415	
	支庁	24 974	87 956	279 352	24 324	2 770	25 187	175 548	11 590	22 204	62 769	
	支庁	27 961	91 716	249 400	24 148	2 799	24 030	147 301	11 366	25 162	67 686	
	支庁	18 928	64 616	169 095	17 948	2 072	17 214	95 739	8 297	16 856	47 402	
新潟県	支庁	16 947	57 618	158 168	16 409	1 918	15 306	91 628	7 624	15 029	42 312	
	支庁	28 000	86 018	267 070	22 805	2 885	23 272	176 487	10 885	25 115	62 746	

第 12 章
金 融

第12章 金融

概況

昭和40年の日本経済は金融引締めと企業の業績悪化を反映した不況感の拡大という、暗いムードの幕開けであった。そこで日銀は、輸出の好調、輸入の着きで国際収支の先行き見通しが明るくなり、企業の生産態度もかなり着きが出てきた事もあるが、経済界の不安ムードを一掃するため年初早々に公定歩合の1厘引下げを行ない、又オペレーション操作の弾力的運用を中心に緩和策を強めた。

この為金融市場はかなり緩和し、コール・レートは軟調傾向を示したが、金融機関は相次ぐ企業倒産や企業収益の低下等から選別融資の態度を強化し、中小企業にとっては依然金融環境はきびしいものであった。こうした情勢から日銀は4月に第2次公定歩合引下げを実施し、引締め体制は全面的に解除され、先行きにやや明るい期待が持たれたが、都市銀行を中心とした金融機関の貸出し態度は慎重で企業金融の緩和までは至らなかった。

依然として高水準を続ける企業倒産に、政府は公共事業費を中心に1,000億円近い財政支出の繰上げや、6月の第3次公定歩合引下げ、預金準備率の引下げなど財政、金融の両面から本格的な景気刺激策を実施し、金融機関の貸出し態度も幾分積極さが見られるようになったが、反面産業界は供給過剰から不況カルテルを結成して操短、減産を行なうなど資金需要は停滞気味で、加えて金融緩和にとまなうコール・レート、市中貸出し金利の低下は中小金融機関に深刻な資金運用難を及ぼすなど、経済情勢は依然低迷を続けた。

日銀券

昭和40年度中の日銀大阪支店日銀券発行動向を月別にみると、40年4月以降はベースアップを含めた官民給与支払い、夏期手当、月末決済資金などを中心に発行超が続き、8月は前月流出の益資金、月末決済資金の好調な回帰から小幅な発行超にとどまった。9月、10月は民間夏期手当や月末決済資金など月初めの順調な還流にもかかわらず諸給与、期末決済関係の現金需要が高んだの発行超、11月、12月は月末決済資金やボーナス、季節資金等の活発な現金需要から大幅な発行超を記録した。

41年1月に入ると年明けの順調な還流から還収超となったが、2月は月初めの順調な還流にもかかわらず、月央以降の給与、月末決済資金等の現金需要増高から再び発行超に転じ、3月も給与資金や期末決済資金の増発で発行超が続き、年度間を通じて1,609億円(対前年比6.3%増)の出超となった。

手形交換

昭和40年の手形交換は収益悪化に苦しむ企業などの事業活動が慎重で、それが需要の伸びをさらに押えるという萎縮的循環現象が進んで商況が低迷し、年間手形交換高5,920万4千枚(対前年比1.8%増)30兆5,686億円(対前年比3.8%増)と低調であった。

一方不渡手形の発生高は企業が不況の深刻化とともに慎重な取引を始めた事や、金融緩和によって経済界もやや着いてきた事などもあって小康状態を保ち、年間85万7千枚(対前年比2.5%増)1,259億円(対前年比3.3%増)取引停止処分を受けた件数も3万人(対前年比6.0%増)55億円(対前年比0.7%増)と前年に比べて着きを取り戻した。

預金

昭和40年における大阪銀行協会社員銀行の預金状況をみると1月は要求払性預金が年末着増の反動落ちで減少、2月、3月は一般定期性預金の好伸や期末月の積極的な吸収活動で増勢に転じたが、4月は要求払性預金の前月決算反動落ちを主因に再び減少した。5月に入ると一般定期性預金の順調な伸びで増加し、以降6月、7月、8月は法人筋の営業性預金の不調にもかかわらず、個人層のボーナス資金の吸収から一般定期性預金を中心に順調な増加を示し、9月は法人筋の営業性預金も好伸、前年同月を大幅に上回った。10月は営業性預金の決済期末反動で減少、11月は一般大衆預金が順調に伸び、12月はボーナス、決済関係資金などの還流好調でかなりの伸びを示したので年末預金残高は3兆2,894億円(前年比17.7%増)と順調な増加であった。

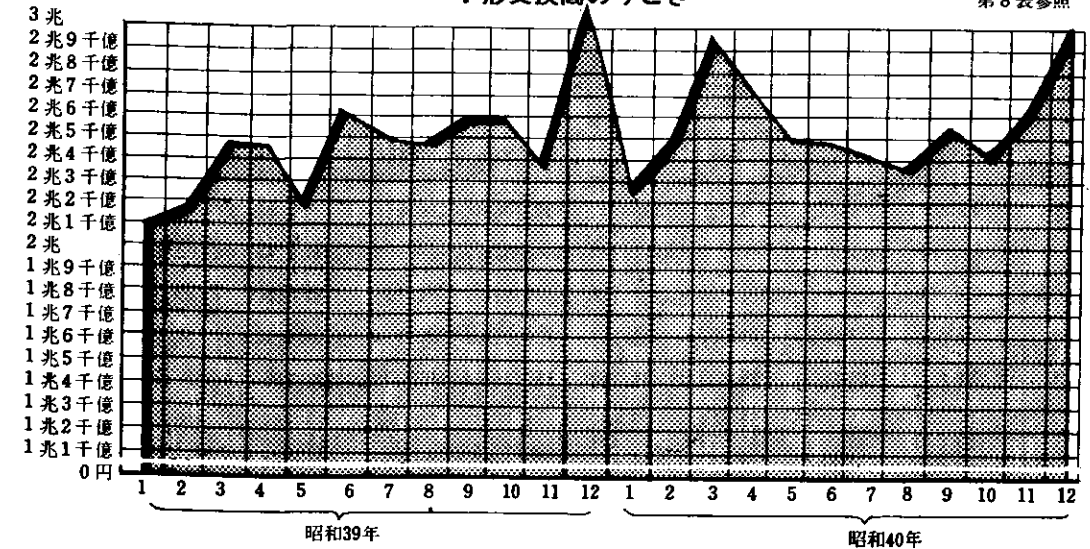
貸出

昭和40年の大阪銀行協会社員銀行の貸出は39年同様銀行筋の選別融資、仕振り慎重化やさらに経済情勢悪化を背景に産業界の設備投資意欲沈静化もあって全般に低調であった。

しかし6月以降は日銀の量的緩和策の強化から金融機関の融資積極化への動きもあって、7月、8月、9月は優良企業中心に割合順調な貸し進み傾向が見られたが、それ以後は企業筋の減産、滞貨資金等のうしろ向き資金需要で再び伸び率は低下し、年末貸出残高は3兆5,168億円(対前年比13.2%増)となった。

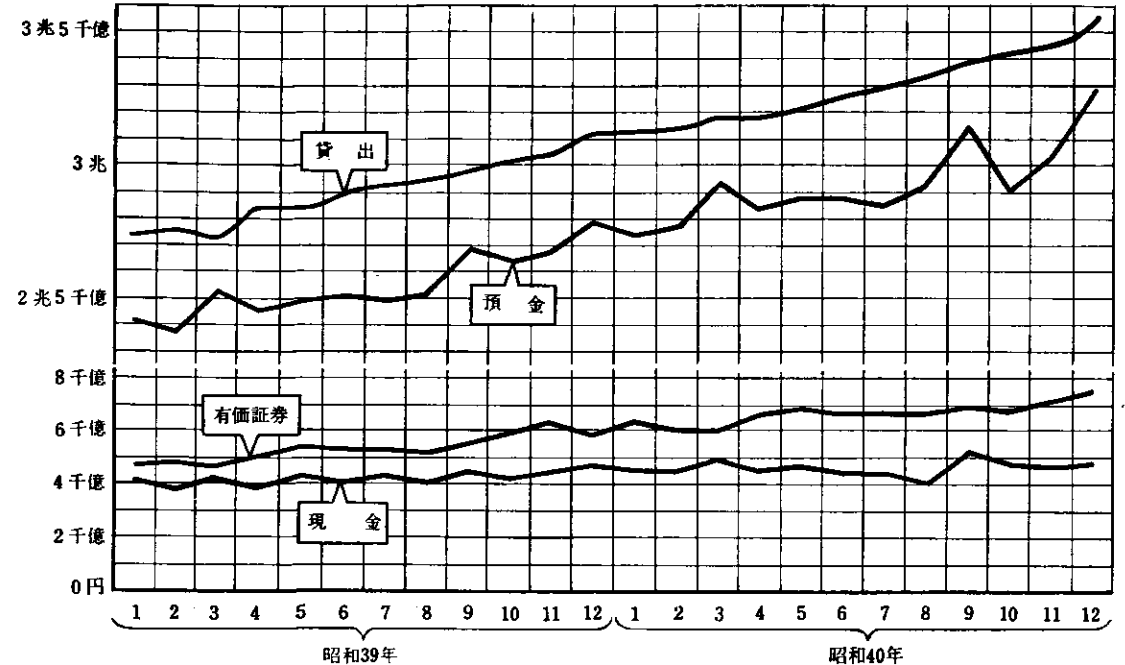
手形交換高のうごき

第8表参照



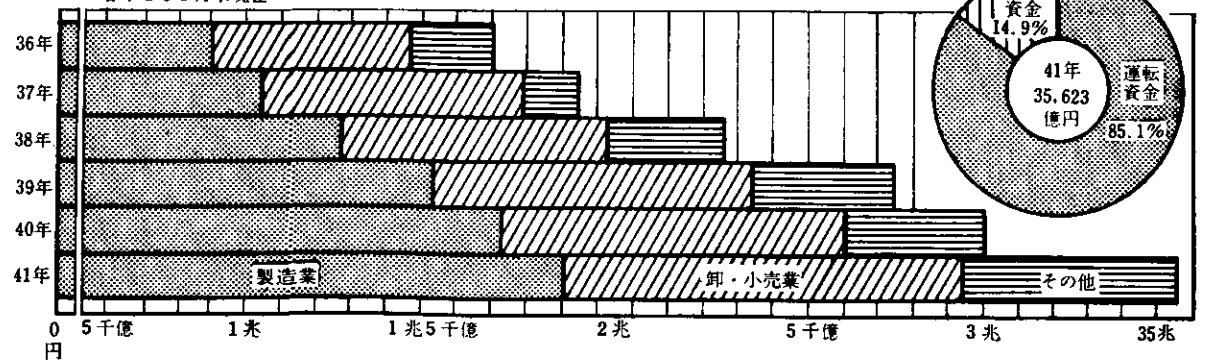
大阪銀行協会社員銀行諸勘定のうごき

第6表参照



銀行貸出残高の年別比較

第5表参照



第 1 表 日銀大阪支店主要勘定

本表は各年月末または年月中的のものである。

年 月	預 金		貸 出		為替差引出入(△)超			銀行券入出		財政還収超 (△印-揚超)
	残 高	(△) 増 減	残 高	(△) 増 減	計	本 店	他 店	超 (△印=入超)	高 (△印=揚超)	
昭和 36 年	12 697	△5 783	386 395	203 740	322 068	284 368	37 700	93 591	△404 857	
37	9 586	△3 106	369 137	△17 258	488 876	420 650	68 226	102 429	△314 968	
38	33 259	23 673	314 414	△54 723	591 990	571 175	20 815	127 001	△384 744	
39	19 574	△13 685	260 287	△54 128	736 885	726 774	10 111	151 400	△415 367	
昭和 40 年	33 819	14 245	295 637	35 350	799 384	669 179	130 205	160 867	△458 148	
40 年 4 月	16 441	3 133	252 600	△7 687	76 754	59 767	16 987	10 845	△8 145	
5	10 585	5 856	249 179	△3 421	57 201	42 105	15 096	4 606	△28 488	
6	13 842	△3 257	234 692	△14 487	71 346	49 362	21 984	21 612	△52 844	
7	9 447	4 395	230 623	△4 069	68 218	74 652	△6 434	16 302	△48 433	
8	8 475	972	251 625	21 002	44 498	49 428	△4 930	4 441	△49 346	
9	9 724	△1 249	249 058	△2 567	75 891	72 830	3 061	8 087	△41 168	
10	7 555	2 169	262 824	13 766	51 236	52 164	△928	10 241	△33 406	
11	9 364	△1 809	268 767	5 943	70 508	57 029	13 479	15 192	△20 838	
12	7 486	1 878	294 019	25 252	94 186	79 782	14 404	61 921	△34 353	
41 年 1 月	10 247	△2 761	297 729	3 710	57 971	25 928	32 043	△17 117	△69 827	
2	15 521	△5 274	305 497	7 768	58 729	70 561	△11 832	14 713	△42 015	
3	33 819	△18 298	295 637	△9 860	72 846	35 571	37 275	10 020	△29 285	

資料 日本銀行大阪支店。

第 2 表 日本開発銀行大阪支店主要勘定

本行は昭和27年1月16日以降復興金融基金分を継承している。

年 月 末	貸 付 金					手形貸付	貸 付 受 入 金	貸 付 債 還 金	当 座 預 け 金
	総 額	証 書 貸 付							
		計	開発資金	見返資金	復金承継				
昭和 36 年度	116 800 914	116 784 164	89 614 212	26 266 340	903 611	16 750	967 008	33 877	45 746
37	127 152 625	127 135 875	104 206 736	22 588 339	340 800	16 750	1 530 500	7 319	6 582
38	136 175 278	136 175 278	116 817 013	19 358 265	-	-	1 117 500	4 663	36 869
39	136 172 785	136 172 785	119 682 767	16 490 018	-	-	1 391 200	19 536	11 987
昭和 40 年度	152 420 026	152 420 026	138 584 224	13 835 802	-	-	2 825 000	9 621	3 365
40 年 4 月	137 912 263	137 912 263	121 445 377	16 466 886	-	-	1 126 200	565 684	927
5	138 326 644	138 326 644	122 131 873	16 194 771	-	-	1 092 200	58 887	427
6	137 269 196	137 269 196	121 353 976	15 915 220	-	-	1 547 200	41 906	15 610
7	138 952 450	138 952 450	123 282 269	15 670 181	-	-	1 733 000	48 750	2 088
8	140 092 982	140 092 982	124 763 650	15 329 332	-	-	1 670 000	18 191	1 126
9	141 800 950	141 800 950	126 746 745	15 054 205	-	-	1 460 000	63 490	40 747
10	142 514 121	142 514 121	127 334 594	15 179 527	-	-	1 412 000	20 272	84 160
11	143 502 446	143 502 446	128 481 391	15 021 055	-	-	1 453 500	24 374	616
12	147 592 104	147 592 104	133 026 539	14 565 565	-	-	1 971 500	33 104	9 348
41 年 1 月	148 095 226	148 095 226	133 859 954	14 235 272	-	-	1 698 500	38 609	1 629
2	150 724 228	150 724 228	136 508 081	14 216 147	-	-	2 685 000	47 800	498
3	152 420 026	152 420 026	138 584 224	13 835 802	-	-	2 825 000	9 621	3 365

資料 日本開発銀行大阪支店。

第 3 表 日本長期信用銀行大阪支店主要勘定

本表の払込資本金、貸倒準備金及び有価証券は全店を示し、その他は当店分を示してある。

年 月 末	払 込 資 本 金	貸 倒 準 備 金	貸 出 金			有 価 証 券		預 け 金	預 金
			計	証書貸付	手形貸付	計	(内)国債		
昭和 36 年度	9 000 000	8 900 000	71 131 435	70 010 924	1 120 511	34 342 846	649 983	4 087	3 698 790
37	10 000 000	11 250 000	82 308 968	81 373 038	935 930	45 619 273	649 983	11 890	5 675 166
38	12 000 000	15 350 675	97 404 374	96 227 874	1 176 500	50 889 141	649 983	20 055	7 899 948
39	12 000 000	19 148 495	116 105 341	115 405 166	700 175	71 156 737	649 982	12 742	9 363 094
昭和 40 年度	15 000 000	23 517 529	160 108 472	156 025 776	4 082 696	109 932 240	428 571	24 095	12 555 057
40 年 4 月	12 000 000	19 148 495	124 566 526	123 711 541	854 985	74 417 750	649 983	12 160	7 876 155
5	12 000 000	19 148 495	126 047 164	125 198 220	848 944	76 735 141	649 983	25 994	7 093 242
6	12 000 000	19 148 495	129 053 511	128 181 627	871 884	77 035 354	649 983	27 396	9 112 625
7	12 000 000	19 148 495	132 958 089	132 097 850	860 239	78 366 044	649 983	7 758	8 888 461
8	15 000 000	19 148 495	136 215 963	135 432 234	783 729	80 233 022	649 983	24 115	10 356 985
9	15 000 000	21 178 605	139 753 437	138 874 238	879 199	84 888 608	649 983	7 433	12 969 228
10	15 000 000	21 178 605	149 080 152	145 369 031	3 711 121	87 248 837	649 983	19 396	12 050 905
11	15 000 000	21 178 605	152 338 733	148 366 889	3 971 844	90 979 042	649 983	16 267	12 063 659
12	15 000 000	21 178 605	154 858 819	150 556 991	4 301 828	92 737 179	649 983	5 474	10 871 513
41 年 1 月	15 000 000	21 178 605	157 365 014	153 437 176	3 927 838	97 094 274	995 972	14 189	12 574 509
2	15 000 000	21 178 605	158 723 721	154 998 793	3 724 928	99 657 579	777 969	9 078	13 261 676
3	15 000 000	23 517 529	160 108 472	156 025 776	4 082 696	109 932 240	428 571	24 095	12 555 057

資料 日本長期信用銀行大阪支店。

第 4 表 国民金融公庫貸付概況

本表は大阪府管内各公庫の分をまとめたものである。

年 月 末	貸 付 総 額	普 通 貸 付			恩 給 担 保 貸 付	引 揚 者 国 債 担 保 貸 付	更 生 資 金 貸 付	そ の 他 の 貸 付
		計	直 接 扱	代 理 所 扱				
昭和 36 年度	10 936 487	10 305 875	9 553 770	752 105	623 164	2 936	3 620	892
37	12 041 615	11 411 020	10 592 810	818 210	628 738	1 307	50	500
38	14 041 615	13 893 825	12 872 495	1 021 330	699 397	1 087	0	50
39	19 321 706	18 565 110	17 463 400	1 101 710	732 238	228	0	24 130
昭和 40 年度	23 296 405	22 354 475	21 049 935	1 304 540	905 522	7	0	36 400
40 年 4 月	1 215 874	1 132 060	1 082 940	49 120	82 414	0	0	1 400
5	1 374 288	1 306 600	1 208 750	97 850	62 488	0	0	5 200
6	1 970 812	1 922 400	1 811 150	111 250	42 352	0	0	6 060
7	1 648 438	1 565 940	1 462 840	103 100	80 197	0	0	2 300
8	1 724 424	1 650 500	1 542 650	107 850	70 804	0	0	3 120
9	1 907 862	1 852 250	1 745 800	106 450	51 512	0	0	4 100
10	1 860 458	1 743 470	1 636 020	107 450	114 988	0	0	2 000
11	3 163 152	3 094 525	2 963 625	130 900	65 677	0	0	2 950
12	4 159 857	4 039 570	3 864 160	175 410	114 530	7	0	5 750
41 年 1 月	775 059	684 090	600 060	84 030	90 369	0	0	600
2	1 377 298	1 319 020	1 233 030	85 990	57 278	0	0	1 000
3	2 118 883	2 044 050	1 898 910	145 140	72 913	0	0	1 920

資料 国民金融公庫大阪支所。

第5表

日銀大阪支店財政

本表は近畿財務局調べによる財政統計から作成したもので、各年は12月のものである。なお△印は繰越を示し、預託

Table with columns for year/month, financial assets, foreign exchange, general account, and specific items like taxes and public services.

資料 近畿財務局経済調査課調。

第6表

大阪銀行協会

本表は内地に本店を有する銀行の大阪府下における本店並びに支店に関するもので、日本銀行、日本輸出入銀行、日本開

Table with columns for year/month, number of branches, and various types of deposits (total, current, savings, etc.).

資料 大阪銀行協会。

資金対民間収支

金は郵便局関係に含まれる。

Table with columns for financial assets, government, and private sectors, including specific items like postal services and insurance.

社員銀行諸勘定

発銀行、相互銀行および外国銀行、信用金庫、労働金庫、農業協同組合を除く。なお40年から政府関係預金がその他預金に一括計上さ

Table with columns for other assets, loans, and various types of deposits (total, current, savings, etc.).

第7表

銀行業種別 貸出残高

本表は府下に所在する都市銀行、地方銀行ならびに長期信用、信託、開発各銀行のものである。

Table with columns for industry types (業種) and years (昭和36年 to 昭和41年3月末). Rows include categories like 総合計, 農業, 林業, 漁業, 水産養殖業, 鉱業, 建設業, 製造業, 食料品製造業, 繊維品製造業, 木材・木製品製造業, パルプ紙加工品, 出版印刷同関連産業, 化学工業, 石油精製業, ゴム製品製造業, 皮革・同製品製造業, 窯業・土石製品製造業.

Table with columns for industry types (業種) and years (昭和36年 to 昭和41年3月末). Rows include categories like 鉄鋼業, 非鉄金属製造業, 金属製品製造業, 機械製造業, 電気機械器具製造業, 輸送用機械器具製造業, 精密機械器具製造業, 武器製造業, その他の製造業, 卸売業, 小売業, 金保業, 不動産業, 運輸通信業, 電気・ガス水道業, サービス業, 地公団体, その他.

第 8 表

手形交換高お

本表は各年月中のものである。取引停止処分は不渡届出にもとずき取引停止処分数、不渡手形は返還日による

年 月 中	大 阪						東 京					
	手形交換高		不渡手形		取引停止処分		手形交換高		不渡手形		取引停止処分	
	枚数	金額	枚数	金額	件数	金額	枚数	金額	枚数	金額	件数	金額
昭和 36 年	45 120	17 721 801	459.0	43 863	18.5	2 321	87 441	44 034 737	701.8	80 175	31.9	4 608
37	49 352	20 918 736	550.7	60 945	19.8	2 703	95 468	52 457 235	843.9	113 332	34.4	5 984
38	53 869	24 036 865	623.4	76 482	21.1	3 228	104 226	61 104 648	960.8	143 517	37.9	7 301
39	58 129	29 436 219	835.7	121 919	28.5	5 463	112 978	72 299 493	1 198.5	210 961	44.3	10 483
昭和 40 年	59 204	30 568 610	856.5	125 921	30.2	5 503	117 474	76 294 258	1 303.8	215 662	46.5	10 313
1 月	3 558	2 244 694	48.8	7 128	2.1	458	7 398	5 820 462	77.0	14 129	3.3	743
2	4 528	2 455 914	61.7	11 194	2.2	429	8 799	5 830 899	93.9	17 509	3.3	726
3	5 234	2 950 834	86.1	13 009	2.8	578	10 422	7 418 008	132.4	22 636	4.2	885
4	4 756	2 699 885	73.1	11 005	2.6	600	9 387	6 697 908	107.6	19 627	3.8	733
5	4 836	2 486 666	74.3	10 832	2.9	490	9 528	6 015 504	114.9	18 392	4.4	1 091
6	5 276	2 469 269	69.6	9 741	2.3	362	10 433	6 137 809	109.6	18 030	3.8	934
7	5 024	2 405 040	70.3	9 613	2.7	478	10 166	6 275 977	114.3	17 915	4.0	903
8	4 881	2 331 471	69.9	9 849	2.5	400	9 437	5 927 263	108.0	16 326	3.9	720
9	4 802	2 533 822	72.9	10 188	2.4	402	9 514	6 449 490	107.3	16 059	3.9	783
10	4 683	2 387 848	70.4	9 967	2.7	448	9 361	6 062 975	100.1	17 180	4.0	1 099
11	5 062	2 602 481	85.9	12 464	2.5	403	10 053	6 418 130	127.5	20 016	3.8	742
12	6 564	3 000 686	73.6	10 931	2.5	455	12 975	7 239 835	111.2	17 843	4.1	954

資料 大阪銀行協会。

第 9 表

業種別、月別、手形交換取引停止処分の状況

本表欄頭「その他」には鉱業・電気・ガス・水道業、地方公共団体、その他の業種が含まれる。なお、年総数は各月分を累計したものである。金額、単位は百万円で単位未満は切捨てであるため業種別総計と合わない。

年 月	総 数	製造業		農 林 水産業		建設業		卸売業 小売業		金 融 業		不 動 産 業		運 輸 通 信 業		サ ー ビ ス 業		その他
		金属製品	その他	農産物	林産物	建設業	卸売業	小売業	金融業	不動産業	運輸業	通信業	サービス業					
昭和 40 年	37 876	7 097	1 724	59	2 590	6 032	3 905	37	349	704	1 295	19 590						
1 月	5 498	1 350	241	6	417	1 286	472	7	168	91	187	1 943						
2 月	2 826	578	98	2	134	494	190	4	14	68	77	1 455						
3 月	457	170	11	0	16	133	22	2	3	8	9	113						
4 月	2 802	463	134	2	180	525	273	2	21	48	86	1 475						
5 月	428	95	27	0	35	104	27	0	3	7	17	165						
6 月	3 855	938	186	4	302	537	284	2	33	71	139	1 829						
7 月	577	223	33	0	54	103	30	0	10	10	19	155						
8 月	3 411	603	135	11	231	677	335	3	25	56	100	1 705						
9 月	600	105	20	2	40	165	54	0	96	10	11	167						
10 月	3 691	723	161	11	232	610	346	1	15	51	148	1 900						
11 月	461	129	17	1	29	125	36	0	5	8	32	158						
12 月	2 266	441	118	4	189	435	259	1	30	63	103	1 500						
昭和 41 年	361	71	14	2	25	83	31	0	12	9	15	141						
1 月	3 421	582	149	4	299	592	388	11	20	65	110	1 737						
2 月	478	101	30	1	56	109	47	3	9	11	15	139						
3 月	2 981	534	113	3	148	482	355	5	38	66	105	1 600						
4 月	400	91	12	0	26	91	52	0	7	6	11	164						
5 月	2 803	442	124	1	167	454	330	4	16	65	97	1 557						
6 月	402	71	14	0	22	68	37	1	1	7	19	209						
7 月	3 471	687	194	7	285	628	441	4	31	53	124	1 652						
8 月	448	115	22	0	46	98	54	0	6	6	14	158						
9 月	3 082	475	132	4	232	569	338	4	67	66	101	1 562						
10 月	403	73	19	0	42	105	38	1	10	5	12	150						
11 月	3 267	631	180	6	191	639	366	6	39	32	105	1 618						
12 月	454	106	22	0	26	102	44	0	6	4	13	194						

資料 日本銀行「経済統計月報。」

よび不渡手形

月中計。

6 大 都 市						全 国					
手形交換高		不渡手形		取引停止処分		手形交換高		不渡手形		取引停止処分	
枚数	金額	枚数	金額	件数	金額	枚数	金額	枚数	金額	件数	金額
千枚	百万円	千枚	百万円	千人	百万円	千枚	百万円	千枚	百万円	千人	百万円
165 203	72 276 749	1 509.5	154 719	63.2	8 227	221 016	86 220 537	2 121.9	208 479	116.9	12 360
180 730	85 668 705	1 792.9	213 544	68.0	10 125	242 378	101 624 573	2 125.6	280 515	128.7	14 702
197 445	100 285 514	2 029.1	270 319	74.6	12 534	265 931	118 998 233	2 878.1	349 250	143.7	18 167
213 998	120 156 759	2 575.2	405 410	91.0	18 893	289 521	143 104 276	3 725.2	526 123	174.4	27 032
221 592	126 295 922	2 760.4	419 014	99.5	19 341	302 974	151 096 817	4 076.9	557 128	197.8	28 547
13 786	9 576 487	158.7	25 184	6.9	1 388	18 809	11 365 237	232.7	32 383	13.0	2 008
16 743	9 798 872	196.6	34 065	7.2	1 367	22 796	11 688 736	283.8	43 386	13.2	1 939
19 600	12 263 543	277.1	43 000	9.0	1 816	26 836	14 666 056	415.0	57 923	17.4	2 653
17 691	11 071 879	229.4	37 118	8.4	1 655	24 020	13 204 851	337.0	49 284	15.9	2 379
17 996	10 080 339	240.9	35 674	9.4	1 898	24 505	12 077 173	353.2	48 217	17.6	2 635
19 797	10 185 302	229.1	33 846	8.0	1 537	27 193	12 193 873	337.8	45 750	15.7	2 298
19 010	10 241 653	235.6	34 381	8.6	1 705	25 879	12 226 199	348.8	46 358	17.4	2 463
17 958	9 748 910	227.5	32 129	8.2	1 385	24 611	11 680 247	336.2	43 140	17.4	2 141
17 935	10 553 556	233.3	32 919	8.2	1 483	24 604	12 101 968	345.4	43 947	16.5	2 280
17 576	9 954 222	219.5	33 773	8.7	1 891	23 863	11 874 465	319.1	43 859	17.1	2 651
18 954	10 654 237	276.0	40 673	8.3	1 443	26 081	12 809 140	411.9	54 033	17.8	2 353
24 546	12 166 922	236.7	36 252	8.6	1 773	33 777	14 710 872	356.0	48 848	18.8	2 747

第 10 表

郵便為替受払高

本表は郵政局の資料により府下分をまとめたものである。

年 月 中	内 国 為 替				外 国 為 替				定 額 小 為 替			
	受 入		払 出		受 入		払 出		受 入		払 出	
	口数	金額	口数	金額	口数	金額	口数	金額	口数	金額	口数	金額
昭和 36 年度	334 687	6 307 674	367 747	6 606 455	2 263 26	295 9 860	118 584	90 144	108 077	104 463	138 683	
37	304 604	6 617 671	334 365	6 967 076	3 283 42	884 9 961	127 682	128 795	149 969	166 526	203 272	
38	319 451	7 664 079	347 345	8 094 877	4 420 63	508 10 104	141 754	153 773	162 297	182 313	217 247	
39	334 836	8 665 131	363 849	9 097 934	6 507 98	079 10 572	156 662	188 405	168 176	179 546	215 958	
昭和 40 年度	336 349	9 201 875	399 983	10 343 002	4 152 57	547 6 680	98 288	171 462	165 782	170 319	213 191	
40 年 4 月	26 048	739 928	31 968	862 477	552 8 965	823 14 514	16 440	11 538	13 357	13 630		
5	24 028	670 699	29 465	775 900	548 7 704	889 15 399	11 376	9 837	11 674	11 902		
6	24 905	703 864	29 547	742 207	645 9 931	870 12 689	10 857	10 562	10 580	11 235		
7	25 619	722 972	28 88									

第 11 表

郵 便 年 金

本表は大坂府管内におけるものである。なお、年金預り金払は昭37年4月から年金歳出金に統合された。

年 月 中	受 入					
	合 計		年 金 預 かり 金		年 金 歳 入 金	
	口 数	金 額	口 数	金 額	口 数	金 額
昭 和 36 年 度	141 594	144 371	2 411	35 173	138 235	104 165
37	146 771	144 623	2 515	28 460	143 287	111 292
38	153 440	159 617	2 827	34 880	149 653	120 001
39	151 739	176 546	1 945	46 613	148 835	124 364
昭 和 40 年 度	142 124	170 751	1 490	41 700	139 778	122 633
40年 4月	11 252	13 269	305	3 696	10 885	9 382
5	12 394	12 990	247	2 736	12 074	10 086
6	12 373	14 239	185	2 711	12 117	11 021
7	12 922	17 516	185	5 781	12 664	11 482
8	11 899	13 058	69	1 154	11 747	10 126
9	11 613	14 614	69	4 789	11 466	9 605
10	11 977	14 665	58	4 110	11 839	10 319
11	11 256	11 868	61	1 909	11 131	9 400
12	13 052	16 880	55	4 484	12 898	11 647
41年 1月	10 250	15 274	65	4 435	10 134	9 574
2	10 292	12 924	100	3 982	10 128	8 732
3	12 844	13 454	91	1 913	12 695	11 259

資 料 大阪郵政局。

第 12 表

簡 易 生 命 保

本表は大坂府管内におけるものである。

年 月 中	受 入					
	総 数		保 險 歳 入 金		保 險 貸 付 金	
	口 数	金 額	口 数	金 額	口 数	金 額
昭 和 36 年	14 527 370	10 872 649	14 158 441	10 417 497	368 929	455 152
37	15 233 819	12 379 708	14 860 894	11 845 091	362 925	534 617
38	15 758 560	14 047 553	15 416 342	13 465 666	342 218	581 887
39	16 238 179	16 202 724	15 939 435	15 623 307	298 744	579 417
昭 和 40 年	16 618 585	18 482 848	16 363 092	17 959 143	255 493	523 705
40年 4月	1 261 725	1 277 849	1 238 365	1 234 207	23 360	43 642
5	1 398 864	1 457 373	1 374 972	1 413 279	23 892	44 094
6	1 389 362	1 542 177	1 365 307	1 493 320	24 055	48 857
7	1 462 830	1 644 945	1 440 889	1 593 411	21 941	51 534
8	1 344 724	1 427 397	1 325 163	1 387 902	19 561	39 495
9	1 326 617	1 424 406	1 307 874	1 385 304	18 743	39 102
10	1 400 013	1 523 647	1 379 466	1 488 104	20 547	35 543
11	1 327 475	1 456 837	1 308 106	1 416 199	19 369	40 638
12	1 611 029	1 946 927	1 581 540	1 884 415	29 489	62 512
41年 1月	1 227 734	1 454 215	1 213 569	1 417 792	14 165	36 423
2	1 264 743	1 451 427	1 247 296	1 416 311	17 447	35 116
3	1 603 469	1 875 648	1 580 545	1 828 899	22 924	46 749

資 料 大阪郵政局。

受 払 高

年 金 貸 付 金	払 出							
	合 計		年 金 預 かり 金		年 金 歳 出 金			
	口 数	金 額	口 数	金 額	口 数	金 額		
948	5 033	19 347	68 643	2	2 18 905	60 238	440	8 403
969	4 871	21 876	79 600	-	- 21 478	71 562	398	8 038
960	4 736	24 427	96 059	-	- 24 015	88 845	412	7 204
959	5 569	26 525	114 389	-	- 26 195	106 357	330	8 032
856	6 418	28 817	131 686	-	- 28 467	123 110	350	8 576
62	191	2 547	11 070	-	- 2 517	10 620	30	450
73	168	2 327	11 975	-	- 2 290	11 385	37	590
71	507	2 350	9 495	-	- 2 327	9 033	23	462
73	253	2 287	9 627	-	- 2 259	8 984	28	643
83	1 778	2 083	8 674	-	- 2 060	8 326	23	348
78	220	2 330	11 351	-	- 2 295	9 643	35	1 708
80	236	2 542	13 025	-	- 2 501	12 204	41	821
64	559	2 264	10 094	-	- 2 240	9 713	24	381
99	749	3 028	13 314	-	- 3 000	12 819	28	495
51	1 265	2 179	9 569	-	- 2 163	9 098	16	471
64	210	2 083	9 823	-	- 2 052	9 203	31	620
58	282	2 797	13 669	-	- 2 763	12 082	34	1 587

險 受 払 高

総 数	払 出				
	保 險 歳 出 金		保 險 貸 付 金		
	口 数	金 額	口 数	金 額	
179 883	2 511 517	62 708	1 437 134	117 175	1 074 383
264 328	4 657 935	146 476	3 437 004	117 852	1 220 931
342 426	8 440 590	234 654	7 195 773	107 772	1 244 817
391 562	13 081 885	287 207	11 757 801	104 355	1 324 084
339 404	12 056 081	226 442	10 473 318	112 962	1 582 763
32 754	1 140 261	21 942	999 165	10 812	141 096
33 131	1 180 319	23 248	1 048 653	9 883	131 666
31 292	1 133 371	22 611	1 015 394	8 681	117 977
28 097	1 021 018	20 814	916 526	7 283	104 492
27 465	972 227	19 081	859 855	8 384	112 372
26 616	945 493	17 985	823 861	8 631	121 632
31 100	983 344	19 182	823 616	11 918	159 728
27 623	904 605	16 638	746 449	10 985	158 156
24 955	808 084	15 120	660 607	9 835	147 477
17 740	767 951	12 900	697 370	4 840	70 581
27 452	1 032 158	17 211	882 230	10 241	149 928
31 179	1 167 250	19 710	999 592	11 469	167 658

第13表 郵便貯金現在高

本表は大阪府管内におけるものである。

年度末	合計金額	普通貯金		積立貯金		定額貯金 (割引、定期貯金を含む)	
		口座数	金額	口座数	金額	口座数	金額
昭和36年度	80 264 429	6 151 318	39 895 174	602 558	7 880 017	4 324 133	32 489 238
37	95 018 935	6 248 404	46 215 462	633 270	9 193 536	5 714 570	39 609 937
38	114 549 230	5 117 627	54 299 550	660 072	10 533 768	7 008 371	49 715 911
39	140 918 390	5 240 027	63 682 512	681 635	12 007 708	7 680 333	65 228 170
昭和40年度	171 777 900	5 332 484	71 882 039	675 629	13 557 833	6 940 149	86 338 028

資料 大阪地方貯金局。

第14表 大阪府資金融資状況

本表の小口事業資金融資は府あつ策によるものである。小口事業資金融資は昭和32年5月から、店舗改造資金融資は昭和33年11月から実施されたものである。なお、32年度までは産業近代化資金が含まれている。

年度中および区分	件数			金額		
	申込	決定	決定率	申込	決定	決定率
昭和36年度	...	18 403	12 012 540	...
37	...	20 125	13 277 270	...
38	...	20 718	16 218 417	...
39	...	28 834	29 044 224	...
昭和40年度	29 021	17 207	82.5	36 062 381	23 371 873	64.8
特別融資(夏季)	4 009	3 845	95.9	4 301 736	3 127 200	72.7
特別融資(年末)	5 480	5 413	98.8	5 615 265	3 722 300	66.3
小口事業資金融資	9 209	5 492 660	3 638 870	66.3
特別小口事業資金融資	491	483	98.4	212 300	160 900	75.8
長期設備資金融資	1 047	870	83.1	2 624 100	1 777 950	67.8
緊急融資	1 693	2 295 850
商業手形割引融資	5 598	5 602	100.7	8 743 440	8 800 297	100.7
小企業設備近代化資金	1 465	972	66.3	5 898 549	1 621 648	27.5
共同施設設置資金	22	18	81.8	94 564	78 480	83.0
工場等集約化資金	1	1	100.0	21 930	21 930	100.0
小売商業店舗共同化資金	3	0	0	61 406	0	0
卸売商業店舗共同化資金	3	3	100.0	700 581	422 298	60.3

資料 大阪府商工部、金融課、工業課、通商課。

第15表 大阪府中小企業信用保証協会保証状況

本表には商工中金大阪支所の組合金融の分も含まれる。保証申込は窓口において拒否したものは含まない。

年度中	保証申込		保証承諾		保証現在高(末)		代位弁済	
	件数	金額	件数	金額	件数	金額	件数	金額
昭和36年度	48 193	36 234 772	44 144	28 369 141	30 652	20 928 465	1 967	401 810
37	40 222	39 927 920	40 073	36 943 911	34 078	26 419 152	1 707	471 615
38	41 583	49 172 804	40 108	43 630 947	34 877	32 045 533	1 773	580 869
39	50 157	67 513 731	49 002	60 176 643	40 481	41 284 067	1 650	649 398
昭和40年度	52 107	77 820 310	49 105	66 079 184	43 471	51 808 168	1 986	1 022 916

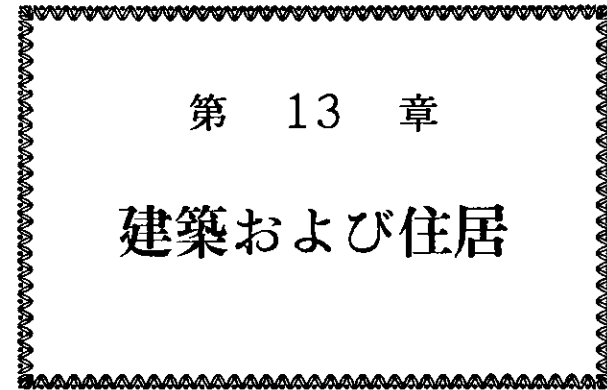
資料 大阪府中小企業信用保証協会

第16表 大阪市信用保証協会信用保証状況

本表の数字には大阪市特別融資の分も含まれている。

年度中	保証申込		保証承諾		保証現在高(末)		代位弁済	
	件数	金額	件数	金額	件数	金額	件数	金額
昭和36年度	13 351	14 634 566	12 118	11 913 443	11 239	9 469 171	365	77 333
37	13 928	16 350 575	13 358	14 324 679	12 859	11 279 686	491	134 032
38	18 673	23 094 583	17 526	20 287 270	15 504	14 776 687	549	147 035
39	20 869	29 656 237	19 973	25 849 994	17 243	18 001 767	748	302 213
昭和40年度	23 229	33 092 859	21 566	28 076 778	18 239	20 240 578	849	376 116

資料 大阪市信用保証協会。



第13章
建築および住居