

第 10 表 都道府県別地方公務員数、衆参議院議員選挙状況

府 県	地 方 公 務 員 (昭38.7.1)				衆議院議員選挙 (昭38.11.21)		参議院議員選挙 (昭40.7.4)			
	総 数	普 通 職 員			有権者数	投票率	有権者数	投 票 率		
		一般職員	教育職員	警察官				全国区	地方区	
全 国	2 110 348	1 247 796	724 784	137 788	58 281 678	71.14	59 542 585	67.01	67.01	
北 海 道	122 985	71 813	45 085	6 087	2 894 519	70.10	2 903 082	62.99	62.99	
	34 726	20 212	13 156	1 358	821 804	68.43	823 336	61.84	61.85	
	35 485	20 116	14 103	1 266	853 141	74.65	849 109	72.99	72.99	
	40 057	23 858	14 168	2 031	1 026 626	72.98	1 049 109	66.23	66.23	
	32 088	18 515	12 332	1 241	780 505	79.09	771 983	76.60	76.60	
山 福 山	32 750	19 544	11 902	1 304	790 682	84.76	784 438	81.14	81.15	
	45 030	24 193	18 929	1 908	1 139 989	82.34	1 123 975	79.48	79.48	
	41 794	22 912	16 901	1 981	1 246 779	70.28	1 246 254	62.99	63.00	
	31 063	16 694	12 777	1 592	900 912	74.03	909 245	70.21	70.21	
	33 822	18 903	13 282	1 637	972 055	81.60	990 083	72.67	72.69	
埼 千 奈	46 975	25 889	18 570	2 516	1 603 017	67.92	1 749 674	62.25	62.26	
	45 375	25 218	17 570	2 587	1 515 150	64.09	1 627 296	58.69	58.70	
	208 311	130 035	49 403	28 873	6 185 281	60.06	6 671 370	61.05	61.06	
	76 426	49 165	20 491	6 770	2 578 862	58.50	2 814 653	57.01	57.02	
	55 933	31 420	22 050	2 463	1 474 083	81.22	1 457 981	73.52	73.52	
富 石 富	25 106	14 796	9 067	1 243	645 613	76.83	645 591	72.37	72.37	
	22 051	12 710	8 132	1 209	621 484	74.10	627 196	69.06	69.07	
	18 707	11 250	6 502	955	468 761	83.72	470 465	82.00	82.01	
	18 917	11 058	6 987	872	467 977	84.36	462 804	79.04	79.04	
	47 107	28 193	16 923	1 991	1 259 333	81.96	1 254 497	75.27	75.27	
岐 静 愛 三 滋	35 541	20 579	13 363	1 599	1 031 397	79.08	1 052 527	74.15	74.17	
	55 279	31 576	20 860	2 843	1 725 286	79.40	1 750 334	71.93	71.94	
	86 837	56 988	25 999	6 850	2 718 064	67.98	2 862 571	64.17	64.18	
	34 538	20 521	12 425	1 592	958 461	79.97	965 773	69.01	69.01	
	19 860	11 790	7 085	985	539 914	74.19	540 023	68.17	68.17	
京 大 兵 奈 和 歌	48 540	30 309	13 843	4 388	1 333 429	61.96	1 374 074	60.29	60.30	
	127 296	80 454	35 053	11 789	3 666 783	60.45	3 715 169	64.55	64.56	
	88 111	52 951	28 415	6 745	2 572 322	66.35	2 668 116	62.70	62.71	
	16 864	9 721	6 276	867	519 734	76.89	528 310	66.38	66.39	
	24 347	14 406	8 717	1 224	651 888	71.79	653 911	67.85	67.85	
鳥 島 岡 広 山	16 076	9 816	5 540	720	366 006	80.91	364 184	81.23	81.24	
	23 121	13 430	8 732	959	534 568	85.11	521 960	83.48	83.49	
	39 929	23 424	14 536	1 969	1 059 071	76.65	1 063 303	68.88	68.88	
	50 602	30 575	17 453	2 574	1 404 650	75.81	1 430 233	68.75	68.75	
	39 678	24 277	13 165	2 236	975 577	75.17	963 812	69.24	69.25	
徳 香 愛 高 福	21 079	11 707	8 411	961	516 445	76.87	508 554	69.36	69.39	
	20 944	11 962	7 875	1 107	584 016	79.97	579 415	72.36	72.36	
	33 868	19 220	13 082	1 566	903 820	80.73	896 332	73.99	73.99	
	21 779	12 589	8 124	1 066	542 449	74.83	541 365	74.64	74.64	
	83 978	48 567	29 438	5 973	2 395 286	69.53	2 420 371	64.04	64.04	
佐 長 熊 大 官	20 633	11 558	8 004	1 071	532 953	80.07	512 041	73.56	73.56	
	39 525	22 475	14 782	2 268	940 305	73.83	913 501	65.57	65.58	
	41 123	23 678	15 527	1 918	1 071 315	74.59	1 044 019	68.92	68.92	
	29 485	16 499	11 638	1 348	732 480	80.49	715 657	73.07	73.08	
	27 990	16 546	10 165	1 279	636 245	71.48	625 401	73.98	74.00	
鹿 児 島	45 617	25 684	17 926	2 007	1 122 641	76.44	1 098 768	73.04	73.04	

第 19 章
教 育

資 料 自治庁行政局公務員課、都道府県選挙管理委員会。

第 19 章 教 育

学校数・幼児児童生徒数・教員数

昭和40年5月1日現在において学校教育法にもとづき設置されている府下の学校総数は2,000校、昨年にくらべると46校(前年比2.4%)が増加した。即ち幼稚園は17園増の523園となり、小学校は13校増の631校、中学校は1校減少で308校、高等学校は1校増の182校、大学は4校増の27校、短期大学は5校増の34校、各種学校は7校増で281校となった。これは近年より幼児児童数が漸増し、中学・高校生徒が漸減傾向で大学年令層が増加しているという学令人口の増減ならびに一般教育情勢の変化に応じる動きといえよう。

学校種別による収容人員総数では幼稚園は4,739人(4.7%)増の106,742人となり、小学校は8,606人(1.7%)増の525,428人、中学校は28,990人(9.7%)減の300,293人、高校生は24,710人(8.6%)増の313,407人、大学は7,678人(9.9%)増の85,018人、短期大学生は1,855人(17.2%)増の12,644人となった。なお高等専門学校生は271人(21.2%)増で1,551人となった外、特殊学校生徒は69人(1.8%)増加して3,803人となり、各種学校生は2,274人(2.6%)減の84,555人となったが、目立った現象としては中学生の減少と高等専門学校、大学、短期大学々生の増加があった。

教員数は昨年にくらべ2,910人(4.7%)増加して61,258人となったが、これを学校種別にすれば、幼稚園297人(8.4%)増の3,826人、小学校は745人(4.7%)増の16,441人、中学校は257人(2.1%)減の12,089人、高等学校は1,039人(8.1%)増の13,89人となった。大学は506人(7.4%)増の7,353人、短期大学は263人(16.3%)増の1,875人、高等専門学校は2人(1.3%)減の157人、特殊学校は39人(6.8%)増の616人となり、各種学校は280人(5.9%)増の5,010人となった。短期大学、幼稚園、高等学校ならびに大学教員の増加が顕著であった。

なお校舎や教室の過不足と関係深い一学級当たり平均収容人員数では、幼稚園は1組平均収容幼児数は38.4人、小学校は39.5人、中学校は42.8人で前年にくらべて緩和せられた状態にある外、教員1人当たり指導生徒数は、幼稚園で平均27.9人、小学校は32.0人、中学校は24.8人となっている。

卒業生の卒業後の状況

a 中学校

昭和40年3月末卒業生は公私立合計で121,104人であるが、5月1日現在における状態を見ると進学者は総数89,944人で卒業生総数の74.3%を占め、昨年の73.8%より0.5%向上した。就職者は20,622人で17.0%を占め昨年の18.7%より1.7%減少した。就職しつつの進学者は

4,757人で3.9%を占め、昨年の3.8%より微増した外、無業及びその他は5,781人で4.8%を占め、昨年の3.7%より1.1%増加した。卒業生の進学率は年々向上し就職率は逆に減少してあるが、本年も同様であった。なお就職者の77.6%は製造業に、7.4%は卸小売業に、また職業別にみれば技能工および生産工程従事者65.7%、単純労働者10.9%その他という状態である。

b 高等学校

高等学校卒業生は公私立合計で69,040人で昨年より18,992人増加し、うち進学者は20,671人で29.9%を占め昨年の26.1%より3.8%の上昇、就職者は36,342人で52.6%を占め昨年の56.5%より3.9%低下、就職しつつ進学者は881人で1.4%、無業その他11,146人で16.1%を占めている。やはり進学率は向上し就職率は減少を見せている。なお就職者の41.5%が製造業、21.1%が卸小売業に入り、また総数の54.5%が事務に従事し、17.9%が技能工および生産工程作業につき、12.5%が販売に従事している。

学校施設

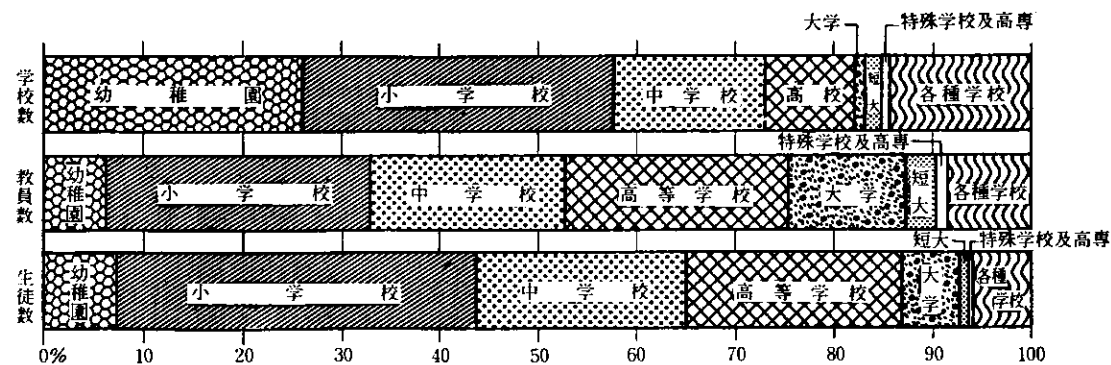
学校基本調査による公私立学校の校舎総面積は5,434,900㎡で昨年にくらべ157721㎡(3.0%)増加している。学校種別に分けると、幼稚園は261,037㎡で全体の4.8%を占め、小学校は2,348,149㎡で43.2%、中学校は1,327,178㎡で24.4%、高等学校は1,231,038㎡で22.7%、特殊学校は62,506㎡で1.2%、各種学校は204,992㎡で3.7%を占めている。また建物を現在使用している状態による用途別に見ると、教室が1,873,690㎡で校舎総面積の34.5%、実験実習室が561,738㎡で10.3%、管理関係その他に使用が2,337,682㎡で43.0%、講堂屋内運動場が577,016㎡で10.6%、寄宿舎職員住宅が84,774㎡で1.6%を占めている。さらに構造別にみると、木造が2,020,554㎡で全体の37.2%、鉄筋建が3,094,250㎡で56.9%、コンクリートブロック等その他の構造物が320,096㎡で5.9%を占めている。

校地総面積は15,402,912㎡で、うち幼稚園の校地が4.7%、小学校が40.1%、中学校が26.7%、高等学校が24.3%、特殊学校が1.2%、各種学校が3.0%を占めており、用途別に見ると運動場が45.9%、実験実習地が2.3%、校舎敷地等が、51.8%となっている。

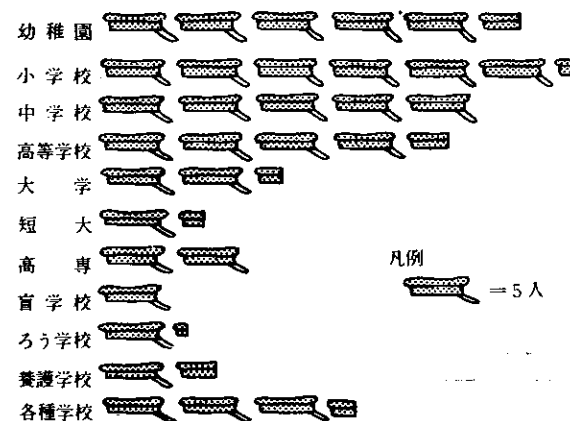
学校経費

昭和39年会計年度の私立学校経費総額は12,129,049千円で前年度より545,800千円(4.7%)増加しているが、この経費は消費的支出に45.6%、資本的支出に25.6%、債務償還費に13.4%等に使用されている。またこれに対して収入には児童生徒納付金が64.9%、借入金16.7%、前年度よりの繰越金5.5%等がある。

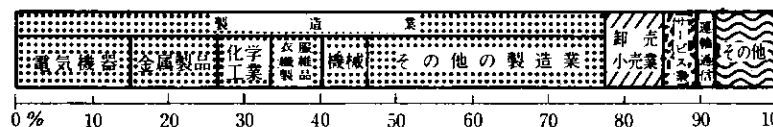
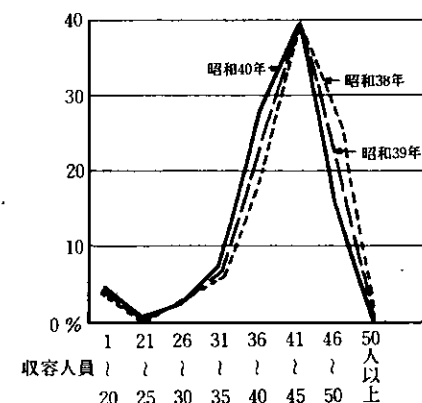
学校・教員・生徒数の校種別割合



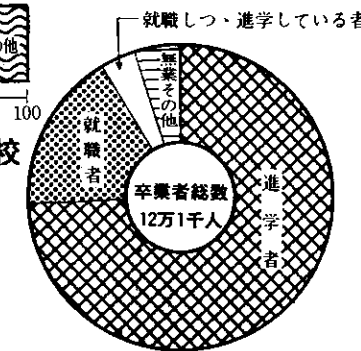
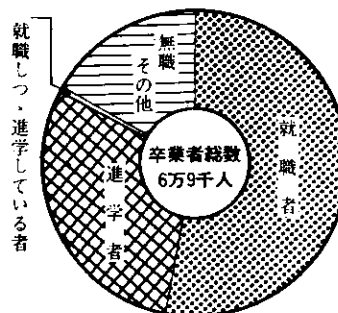
教員1人当り幼児・児童・生徒数



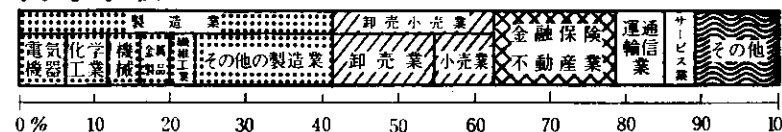
収容人員別学級数構成の推移



卒業後の状況と就職先の産業別割合



高等学校



第 1 表

学 校 の

本表は各年5月1日現在の「学校基本調査」によつたもので学校教育法にもとづく小学校、中学校、高等学校、大人口による。a) 教員の休職者には各年とも各種学校を含まず。b) 死亡者数は就学義務年令者のみ。c) 長欠は専攻科、別科および大学院学生を含み、また短期大学のうち在学者数には専攻科その他の学生数を昭和38年度より

Table with columns for District (区分), School Type (学校数), and Teacher Count (教員数). Rows include years from 1935 to 1940 and various school types like elementary, middle, and high schools.

資料 大阪府企画部統計課。

第 2 表

児 童 生

本表は「学校基本調査」によつたもので5月1日現在の当該市町村の学校在籍者数より外国人を除外した学

Table with columns for City/Town/Village (市郡別), Total Enrolled (在学者総数), and School Type (小学校, 中学校). Rows list various municipalities in Osaka Prefecture.

資料 大阪府企画部統計課。

概 要

学、幼稚園、特殊学校、各種学校が対象である。人口千人に対する算出基礎となつた人口はそれぞれ3月31日の推計者数は公立小・中学校のみであるが、昭和35年度以降は私立の小・中学校も含む。d) 大学の在学者数、卒業生数に含めた。

Table with columns for Staff Count (職員数), Student Enrollment (在学者数), and Graduates (卒業生数). Rows show data for various municipalities and years.

徒 総 数

令児童生徒数である。就学免除および猶予者数は府教育委員会の認可をうけた者のみである。

Table with columns for City/Town/Village (市郡別), Total Enrolled (在学者総数), and School Type (小学校, 中学校). Rows list municipalities and their respective enrollment statistics.

第 3 表

幼稚園の概況

本表は各年5月1日現在の「学校基本調査」によつたもので学校教育法に基づき幼稚園が調査対象である。

市 郡 別	園 数	組 数	教 員 数				幼 児 数			修 了 者 数		
			総 数		本務者	総 数	男	女	総 数	男	女	
			計	男								女
昭和36年	490	2 045	2 885	364	2 521	2 627	74 476	38 759	35 717	50 548	25 888	24 660
37	493	2 185	3 087	359	2 728	2 840	81 932	42 513	39 419	51 509	26 538	24 971
38	492	2 345	3 273	368	2 905	3 028	90 348	47 148	43 200	55 995	28 732	27 263
39	506	2 586	3 529	361	3 168	3 291	102 003	52 882	49 121	59 043	30 486	28 557
昭和40年	523	2 783	3 826	383	3 443	3 570	106 742	55 011	51 731	67 961	35 070	32 891
市 部	493	2 659	3 662	360	3 302	3 424	102 137	52 631	49 506	65 015	33 540	31 475
郡 部	30	124	164	23	141	146	4 605	2 380	2 225	2 946	1 530	1 416
大 阪 市	222	1 261	1 741	150	1 591	1 655	49 240	25 241	23 999	31 680	16 377	15 303
大 塚 市	30	167	234	9	225	217	6 923	3 580	3 343	4 636	2 348	2 288
岸 和 田 市	18	61	91	16	75	77	2 306	1 180	1 126	1 908	996	912
豊 中 市	30	207	267	27	240	263	6 946	3 603	3 343	3 596	1 837	1 759
布 施 市	18	116	154	18	136	146	4 509	2 326	2 183	2 602	1 367	1 235
池 田 市	15	50	81	15	66	69	1 551	805	746	1 072	558	514
吹 田 市	14	75	114	12	102	105	2 963	1 571	1 392	1 767	884	883
泉 大 津 市	6	27	37	5	32	32	964	500	464	794	416	378
高 槻 市	17	63	96	15	81	81	2 508	1 280	1 228	1 616	855	761
貝 塚 市	9	29	40	8	32	37	950	514	436	618	312	306
守 口 市	10	68	97	5	92	95	2 849	1 491	1 358	1 690	863	827
枚 方 市	8	71	94	7	87	91	2 818	1 454	1 364	1 421	734	687
茨 木 市	9	44	57	6	51	55	1 758	907	851	1 204	649	555
八 尾 市	15	78	100	12	88	88	3 058	1 575	1 483	2 271	1 187	1 084
泉 佐 野 市	9	30	43	9	34	36	997	515	482	905	472	433
富 田 林 市	8	26	35	7	28	28	903	468	435	602	302	300
寝 屋 川 市	5	30	40	4	36	37	1 226	601	625	815	403	412
河 内 長 野 市	5	20	27	3	24	23	691	359	332	413	210	203
枚 岡 市	7	35	43	6	37	39	1 333	686	647	993	506	487
河 内 市	8	54	60	3	57	58	1 914	1 012	902	1 181	626	555
松 原 市	6	23	35	5	30	31	913	479	434	509	260	249
大 東 市	2	11	15	2	13	13	354	175	179	188	91	97
和 泉 市	4	17	22	2	20	21	782	414	368	504	236	268
箕 面 市	6	33	49	5	44	48	1 119	566	553	505	263	242
柏 原 市	4	21	30	4	26	24	793	412	381	406	201	205
羽 曳 野 市	5	21	29	5	24	24	792	412	380	523	281	242
門 真 市	3	21	31	-	31	31	977	505	472	596	306	290
三 島 郡	1	8	11	-	11	10	349	194	155	221	121	100
豊 能 郡	-	-	-	-	-	-	-	-	-	-	-	-
泉 北 郡	6	28	37	3	34	36	1 108	579	529	694	350	344
泉 南 郡	7	30	38	5	33	35	959	497	462	583	297	286
南 河 内 郡	15	49	66	14	52	53	1 796	911	885	1 231	639	592
北 河 内 郡	1	9	12	1	11	12	393	199	194	217	123	94

資 料 大阪府企画部統計課。

第 4 表

小学校の概況

本表は各年5月1日現在の「学校基本調査」によつたもので学校教育法にもとづく小学校が調査対象である。施設面積には国立および私立大学を設置する学校法人が併設する学校は含まれていない。なおa)は事務職員その他であるが校長は含まれない。

市 郡 別	学 校 数				教 員 数		a)	児童総数	施 設 面 積			学級数	卒業者数
	総数 (本校)	設置者別		分校	総 数	(内) 本務者	職員数 (本務者)		一般校舎	屋 外 場			
		国公立	私立							運 動 場			
昭和36年	602	587	15	39	15 430	15 398	3 398	570 865	1 937 833	2 665 044	12 890	125 263	
37	607	592	15	39	15 297	15 247	3 504	540 834	1 950 844	2 674 528	12 759	125 846	
38	611	596	15	38	15 348	15 317	3 555	522 526	2 000 773	2 751 979	12 723	106 596	
39	618	603	15	35	15 696	15 667	3 621	516 822	2 021 368	2 734 984	12 874	96 667	
昭和40年	631	615	16	32	16 441	16 410	3 798	525 428	2 086 197	2 757 718	13 301	91 286	
市 部	569	553	16	27	15 301	15 271	3 636	494 702	1 958 888	2 472 548	12 427	86 056	
郡 部	62	62	-	5	1 140	1 139	162	30 726	127 309	285 170	874	5 230	
大 阪 市	262	254	8	13	7 523	7 509	2 047	252 036	1 064 402	755 969	6 240	45 887	
大 塚 市	45	44	1	-	1 172	1 172	270	38 264	139 613	239 580	942	6 600	
岸 和 田 市	17	17	-	2	411	411	93	12 831	46 543	130 874	327	2 175	
豊 中 市	20	19	1	-	651	647	127	21 357	81 985	73 151	520	3 245	
布 施 市	19	17	2	1	595	590	120	19 946	57 168	91 282	483	3 514	
池 田 市	8	8	-	-	208	207	60	6 485	23 651	35 953	160	1 040	
吹 田 市	17	17	-	1	430	429	99	13 559	61 086	117 859	341	1 956	
泉 大 津 市	6	6	-	-	147	147	30	4 467	19 239	49 024	118	780	
高 槻 市	13	13	-	5	355	355	83	10 315	38 794	121 638	275	1 552	
貝 塚 市	9	9	-	-	192	192	42	5 595	20 899	40 207	150	1 063	
守 口 市	11	11	-	-	310	310	66	10 037	37 778	39 708	252	1 734	
枚 方 市	15	15	-	-	335	335	81	9 947	36 230	107 989	265	1 465	
茨 木 市	12	12	-	-	266	266	61	8 181	27 673	67 442	208	1 290	
八 尾 市	16	16	-	-	415	415	93	13 297	49 368	117 654	335	2 278	
泉 佐 野 市	9	9	-	-	213	213	39	6 183	23 588	56 281	170	1 114	
富 田 林 市	10	9	1	-	167	165	12	4 121	16 216	37 983	125	709	
寝 屋 川 市	8	7	1	1	232	232	51	7 753	20 499	30 241	191	1 141	
河 内 長 野 市	11	11	-	-	150	150	17	3 575	14 859	46 150	111	666	
枚 岡 市	6	6	-	-	177	177	18	5 969	18 965	25 327	147	1 031	
河 内 市	8	8	-	-	201	201	19	6 270	21 869	51 450	161	1 042	
松 原 市	7	7	-	-	164	164	9	5 185	18 552	35 580	130	856	
大 東 市	5	4	1	-	153	152	28	4 777	12 401	22 416	121	772	
和 泉 市	11	11	-	-	268	268	53	7 756	28 446	61 459	210	1 422	
箕 面 市	7	6	1	-	123	121	35	3 305	19 750	25 776	92	571	
柏 原 市	5	5	-	3	128	128	26	3 608	15 368	29 799	100	664	
羽 曳 野 市	6	6	-	1	139	139	10	4 061	14 998	27 007	112	706	
門 真 市	6	6	-	-	176	176	47	5 822	18 948	34 749	141	783	
三 島 郡	8	8	-	-	172	172	44	5 065	19 668	37 742	133	831	
豊 能 郡	8	8	-	1	93	92	15	1 555	11 031	34 699	65	305	
泉 北 郡	7	7	-	-	171	171	40	5 014	20 021	33 831	135	855	
泉 南 郡	17	17	-	4	312	312	28	8 163	36 448	65 986	238	1 485	
南 河 内 郡	18	18	-	-	295	295	21	8 096	30 538	74 151	226	1 266	
北 河 内 郡	4	4	-	-	97	97	14	2 833	9 603	38 761	77	488	

資 料 大阪府企画部統計課。

第 5 表

小 学 校 教 職 員 数

本表は各年5月1日現在の「学校基本調査」によつたもので学校教育法にもとづく小学校が調査対象である。

市 郡 別	教 員 数									職 員 数 (本務者)			校 医	
	総 数			本 務 者						兼務者	総 数	事 務 員		そ の 他
	計	男	女	校 長	教 諭	養 護 教 諭	講 師							
昭 和 36 年	15 430	8 123	7 307	591	14 215	353	239	32	3 398	294	3 104	1 764		
37	15 297	8 008	7 289	595	14 096	368	188	50	3 504	307	3 197	1 733		
38	15 348	8 016	7 332	597	14 127	381	212	31	3 555	310	3 245	1 809		
39	15 696	8 074	7 622	606	14 334	408	319	29	3 621	243	3 378	1 622		
昭 和 40 年	16 441	8 149	8 292	616	15 102	438	254	31	3 798	421	3 377	1 938		
市 部	15 301	7 585	7 716	555	14 070	414	232	30	3 636	395	3 241	1 790		
郡 部	1 140	564	576	61	1 032	24	22	1	162	26	136	148		
大 阪 市	7 523	4 008	3 515	255	6 944	233	77	14	2 047	262	1 785	786		
大 塚 市	1 172	530	642	45	1 070	33	24	-	270	18	252	178		
岸 和 田 市	411	204	207	17	382	7	5	-	93	2	91	79		
豊 中 市	651	322	329	19	600	8	20	4	127	4	123	76		
布 施 市	595	289	306	17	544	18	11	5	120	9	111	55		
池 田 市	208	116	92	7	193	2	5	1	60	11	49	30		
吹 田 市	430	187	243	17	393	12	7	1	99	4	95	29		
泉 大 津 市	147	67	80	6	132	6	3	-	30	2	28	22		
高 槻 市	355	150	205	13	319	12	11	-	83	14	69	50		
貝 塚 市	192	86	106	9	176	5	2	-	42	5	37	30		
守 口 市	310	140	170	11	286	8	5	-	66	3	63	22		
枚 方 市	335	144	191	15	306	7	7	-	81	6	75	52		
茨 木 市	266	130	136	12	247	5	2	-	61	2	59	27		
八 尾 市	415	180	235	16	384	13	2	-	93	13	80	36		
泉 佐 野 市	213	92	121	9	195	6	3	-	39	2	37	18		
富 田 林 市	167	84	83	9	154	1	1	2	14	4	10	22		
寝 屋 川 市	232	85	147	7	211	6	8	-	49	10	39	65		
河 内 長 野 市	150	80	70	11	136	1	2	-	17	2	15	22		
枚 岡 市	177	80	97	6	164	2	5	-	18	1	17	24		
河 内 市	201	89	112	8	183	7	3	-	19	2	17	41		
松 原 市	164	74	90	7	149	4	4	-	9	1	8	15		
大 東 市	153	74	79	5	138	4	5	1	28	3	25	15		
和 泉 市	268	109	159	11	246	3	8	-	53	1	52	22		
箕 面 市	123	56	67	6	114	1	-	2	35	2	33	29		
柏 原 市	128	60	68	5	116	3	4	-	26	3	23	15		
羽 曳 野 市	139	72	67	6	129	3	1	-	10	2	8	17		
門 真 市	176	77	99	6	159	4	7	-	47	7	40	13		
三 島 郡	172	89	83	8	157	3	4	-	44	9	35	16		
豊 能 郡	93	57	36	7	84	1	-	1	15	1	14	18		
泉 北 郡	171	79	92	7	156	6	2	-	40	7	33	19		
泉 南 郡	312	145	167	17	283	4	8	-	28	3	25	48		
南 河 内 郡	295	151	144	18	264	7	6	-	21	4	17	39		
北 河 内 郡	97	43	54	4	88	3	2	-	14	2	12	8		

資 料 大阪府企画部統計課。

第 6 表

小 学 校 収 容 人 員 別 学 級 数

本表は各年5月1日現在の「学校基本調査」によつたもので学校教育法にもとづく小学校が調査対象である。ただし国立は除く。

市 郡 別	総 数	級 数							
		1~20人	21~25人	26~30人	31~35人	36~40人	41~45人	46~50人	51人以上
昭 和 36 年	12 847	327	70	311	380	1 403	3 541	4 877	1 938
37	12 714	391	67	349	594	1 955	4 373	4 353	632
38	12 678	466	89	363	768	2 478	4 930	3 437	147
39	12 829	515	122	361	972	3 035	5 010	2 723	91
昭 和 40 年	13 258	541	112	389	1 082	3 733	5 243	2 079	79
市 部	12 304	461	88	328	906	3 501	5 022	1 999	79
郡 部	874	80	24	61	176	232	221	80	-
大 阪 市	6 209	205	24	92	408	1 618	2 715	1 115	32
大 塚 市	942	19	3	31	59	305	321	189	15
岸 和 田 市	327	11	6	15	29	105	106	51	4
豊 中 市	520	17	1	8	8	117	276	92	1
布 施 市	483	17	7	5	16	73	258	97	10
池 田 市	148	4	-	-	14	43	58	29	-
吹 田 市	341	15	1	13	23	86	145	55	3
泉 大 津 市	118	4	-	-	15	67	24	8	-
高 槻 市	275	22	9	15	20	73	96	40	-
貝 塚 市	150	9	-	2	14	83	38	4	-
守 口 市	252	6	2	3	18	79	128	16	-
枚 方 市	265	6	6	26	35	88	92	12	-
茨 木 市	208	10	5	10	12	48	76	43	4
八 尾 市	335	11	1	17	38	75	134	57	2
泉 佐 野 市	170	15	4	5	24	56	56	10	-
富 田 林 市	125	11	2	28	24	45	15	-	-
寝 屋 川 市	191	6	1	4	2	57	91	30	-
河 内 長 野 市	111	18	6	11	14	42	18	2	-
枚 岡 市	147	6	-	-	6	46	52	37	-
河 内 市	161	4	1	7	15	70	38	26	-
松 原 市	130	3	-	10	17	47	28	20	5
大 東 市	121	1	-	8	12	39	53	8	-
和 泉 市	210	13	4	3	40	65	72	11	2
箕 面 市	92	9	2	2	13	42	11	13	-
柏 原 市	100	10	-	2	12	48	19	9	-
羽 曳 野 市	112	7	3	11	11	42	32	6	-
門 真 市	141	2	-	-	7	42	70	19	1
三 島 郡	133	4	-	2	32	40	45	10	-
豊 能 郡	65	22	9	20	5	4	4	1	-
泉 北 郡	135	6	-	-	24	67	30	8	-
泉 南 郡	238	26	4	18	67	47	63	13	-
南 河 内 郡	226	14	10	18	47	67	54	16	-
北 河 内 郡	77	8	1	3	1	7	25	32	-

資 料 大阪府企画部統計課。

第 7 表

小 学 校 学 年

本表は各年5月1日現在の「学校基本調査」によつたもので学校教育法に基づく小学校が調査対象である。

市 郡 別	総 数			第 1 学 年			第 2 学 年		
	総 数	男	女	総 数	男	女	総 数	男	女
昭 和 36 年	570 865	292 548	278 317	82 079	42 090	39 989	83 807	42 977	40 830
37	540 834	277 446	263 388	82 380	42 282	40 098	82 876	42 528	40 348
38	522 526	268 072	254 454	83 724	42 999	40 725	82 690	42 462	40 228
39	516 822	265 354	251 468	86 461	44 508	41 953	84 239	43 283	40 956
昭 和 40 年	525 428	269 631	255 797	96 901	49 698	47 203	86 637	44 529	42 108
市 部	494 702	253 832	240 870	91 385	46 862	44 523	81 565	41 972	39 593
郡 部	30 726	15 799	14 927	5 516	2 836	2 680	5 072	2 557	2 515
大 阪 市	252 036	129 472	122 564	45 569	23 444	22 125	40 837	21 062	19 775
堺 市	38 264	119 586	18 678	6 896	3 510	3 386	6 057	3 150	2 907
岸 和 田 市	12 831	6 542	6 289	2 415	1 252	1 163	2 002	999	1 003
豊 中 市	21 357	11 102	10 255	4 262	2 222	2 040	3 848	1 971	1 877
布 施 市	19 946	10 182	9 764	3 778	1 935	1 843	3 312	1 712	1 600
池 田 市	6 485	3 400	3 085	1 291	661	630	1 153	594	559
吹 田 市	13 559	6 918	6 641	2 765	1 388	1 377	2 377	1 246	1 131
泉 大 津 市	4 467	2 323	2 144	782	411	371	711	370	341
高 槻 市	10 315	5 330	4 985	1 997	1 036	961	1 735	886	849
貝 塚 市	5 595	2 828	2 767	968	472	496	861	425	436
守 口 市	10 037	5 094	4 943	1 892	950	942	1 707	867	840
枚 方 市	9 947	5 199	4 748	1 988	1 037	951	1 834	978	856
茨 木 市	8 181	4 272	3 909	1 573	854	719	1 366	704	662
八 尾 市	13 297	6 683	6 614	2 428	1 211	1 217	2 206	1 147	1 059
泉 佐 野 市	6 183	3 210	2 973	1 079	568	511	981	504	477
富 田 林 市	4 121	2 122	1 999	744	370	374	653	314	339
寝 屋 川 市	7 753	3 857	3 896	1 571	764	807	1 336	656	680
河 内 長 野 市	3 575	1 820	1 755	628	313	315	571	299	272
枚 岡 市	5 969	3 098	2 871	1 137	592	545	1 019	526	493
河 内 市	6 270	3 294	2 976	1 193	611	582	1 137	600	537
松 原 市	5 185	2 612	2 573	982	476	506	888	458	430
大 東 市	4 777	2 454	2 323	874	436	438	808	424	384
和 泉 市	7 756	3 922	3 834	1 320	684	636	1 271	632	639
箕 面 市	3 305	1 606	1 699	586	297	289	565	265	300
柏 原 市	3 608	1 839	1 769	653	319	334	574	293	281
羽 曳 野 市	4 061	2 090	1 971	753	391	362	678	376	302
門 真 市	5 822	2 977	2 845	1 261	658	603	1 078	514	564
三 島 郡	5 065	2 610	2 455	966	495	471	820	392	428
豊 能 郡	1 555	780	775	226	111	115	249	115	134
泉 北 郡	5 014	2 552	2 462	945	477	468	869	441	428
泉 南 郡	8 163	4 175	3 988	1 469	751	718	1 262	638	624
南 河 内 郡	8 096	4 166	3 930	1 422	737	685	1 400	734	666
北 河 内 郡	2 833	1 516	1 317	488	265	223	472	237	235

資 料 大阪府企画部統計課。

別 児 童 数

第 3 学 年			第 4 学 年			第 5 学 年			第 6 学 年		
総 数	男	女	総 数	男	女	総 数	男	女	総 数	男	女
87 648	45 014	42 634	94 157	48 194	45 963	104 743	53 731	51 012	118 431	60 542	57 889
84 943	43 494	41 449	88 988	45 748	43 240	95 450	48 867	46 583	106 197	54 527	51 670
83 707	42 971	40 736	86 040	44 035	42 005	89 879	46 215	43 664	96 486	49 390	47 096
83 494	42 857	40 637	84 734	43 484	41 250	86 948	44 480	42 468	90 946	46 742	44 204
84 693	43 573	41 120	84 189	43 197	40 992	85 304	43 738	41 566	87 704	44 896	42 808
79 734	41 014	38 720	79 194	40 621	38 573	80 445	41 198	39 147	82 479	42 165	40 314
4 959	2 559	2 400	4 995	2 576	2 419	4 959	2 540	2 419	5 225	2 731	2 494
40 441	20 854	19 587	40 549	20 723	19 826	41 577	21 324	20 253	43 063	22 065	20 998
6 163	3 112	3 051	6 046	3 151	2 895	6 322	3 231	3 091	6 780	3 432	3 348
2 107	1 092	1 015	2 112	1 064	1 048	2 108	1 050	1 058	2 087	1 085	1 002
3 439	1 787	1 652	3 318	1 747	1 571	3 344	1 723	1 621	3 146	1 652	1 494
3 200	1 675	1 525	3 176	1 583	1 593	3 198	1 613	1 585	3 282	1 664	1 618
1 056	573	483	1 025	550	475	982	528	454	978	494	484
2 243	1 150	1 093	2 051	1 074	977	2 107	1 045	1 062	2 016	1 015	1 001
761	403	358	707	369	338	746	387	359	760	383	377
1 750	901	849	1 687	850	837	1 540	822	718	1 606	835	771
915	476	439	893	466	427	1 011	506	505	947	483	464
1 625	808	817	1 630	828	802	1 587	824	763	1 596	817	779
1 624	825	799	1 526	810	716	1 514	787	727	1 461	762	699
1 321	690	631	1 276	665	611	1 288	666	622	1 357	693	664
2 172	1 060	1 112	2 139	1 073	1 066	2 151	1 067	1 084	2 201	1 125	1 076
947	477	470	1 058	542	516	1 030	558	472	1 088	561	527
660	343	317	676	379	297	653	348	305	735	368	367
1 220	603	617	1 258	622	636	1 183	616	567	1 185	596	589
571	306	265	556	279	277	623	315	308	626	308	318
952	515	437	985	520	465	917	488	429	959	457	502
967	502	465	956	511	445	1 009	525	484	1 008	545	463
826	401	425	851	451	400	804	402	402	834	424	410
775	409	366	801	396	405	743	371	372	776	418	358
1 257	646	611	1 312	651	661	1 277	637	640	1 319	672	647
563	287	276	534	253	281	546	268	278	511	236	275
571	303	268	560	290	270	612	321	291	638	313	325
671	325	346	620	305	315	652	346	306	687	347	340
937	491	446	892	469	423	821	430	391	833	415	418
819	439	380	865	449	416	768	397	371	827	438	389
257	132	125	246	124	122	272	134	138	305	164	141
814	410	404	795	408	387	781	391	390	810	425	385
1 308	651	657	1 332	690	642	1 378	715	663	1 414	730	684
1 290	675	615	1 296	652	644	1 308	653	655	1 380	715	665
471	252	219	461	253	208	452	250	202	489	259	230

第 1 表

中 学 校 の 概 況

本表は各年5月1日現在の「学校基本調査」によるもので、学校教育法にもとづく中学校が調査対象である。施設面積には国立及び私立大学が併設する中学校の施設は含まずまた a)には校医を含まない。

市 郡 別	学 校 数				教 員 数			生徒数	施 設 面 積			学級数	卒業者数
	総数 (本校)	設置者別		分校	総 数	(内) 本務者	職員数 (本務者)		一般校舎	屋 外 運 動 場	学級数		
		国公立	私立										
昭和 36 年	303	254	49	10	11 440	10 860	1 252	352 976	972 338	1 814 736	7 115	68 347	
37	304	256	48	11	12 373	11 805	1 306	379 788	1 088 499	1 855 868	7 722	92 947	
38	309	260	49	9	12 500	11 834	1 375	358 676	1 145 291	1 953 257	7 656	130 015	
39	306	257	49	10	12 268	11 537	1 377	327 987	1 173 809	2 123 844	7 386	128 354	
昭和 40 年	308	260	48	10	12 089	11 371	1 394	300 293	1 178 640	2 078 990	7 012	121 532	
市 部	281	234	47	10	11 344	10 636	1 316	282 958	1 101 417	1 873 091	6 586	115 037	
郡 部	27	26	1	-	745	735	78	17 335	77 223	205 899	426	6 495	
大 阪 市	125	100	25	5	5 874	5 447	848	150 841	570 399	591 518	3 444	62 749	
大 塚 市	20	19	1	1	797	781	72	21 212	83 549	194 862	489	8 632	
岸 和 田 市	6	6	-	-	253	253	17	6 930	23 384	75 260	159	2 742	
豊 中 市	9	7	2	-	472	422	34	11 178	47 725	36 861	255	4 463	
布 施 市	14	10	4	1	486	454	33	11 524	41 703	70 961	278	4 878	
池 田 市	5	4	1	-	156	140	27	3 392	12 101	18 724	80	1 450	
吹 田 市	10	8	2	-	303	285	26	7 075	31 759	91 037	173	2 908	
泉 大 津 市	2	2	-	-	87	84	5	2 210	8 540	23 242	52	879	
高 槻 市	7	6	1	-	237	227	24	5 551	27 556	122 741	136	2 186	
貝 塚 市	3	3	-	-	125	125	11	3 230	11 484	27 717	76	1 176	
守 口 市	6	5	1	-	228	218	11	5 538	22 585	32 429	130	2 373	
枚 方 市	6	5	1	-	210	200	26	4 968	21 918	64 944	119	1 951	
茨 木 市	6	4	2	-	202	183	19	4 538	17 516	33 557	107	1 824	
八 尾 市	9	9	-	-	286	286	23	7 148	32 033	103 498	172	2 767	
泉 佐 野 市	5	5	-	-	145	145	5	3 384	13 771	43 619	85	1 218	
富 田 林 市	4	3	1	-	118	103	7	2 505	8 553	27 215	61	928	
寝 屋 川 市	6	4	2	1	200	153	22	4 546	12 652	28 984	105	1 674	
河 内 長 野 市	6	5	1	1	104	103	9	2 159	9 442	31 241	55	839	
枚 岡 市	3	3	-	-	116	116	7	3 110	11 507	20 298	73	1 179	
河 内 市	5	4	1	-	155	148	11	3 762	17 487	47 038	90	1 509	
松 原 市	3	3	-	-	98	98	7	2 608	9 844	23 489	58	986	
大 東 市	4	3	1	-	129	112	7	2 580	9 075	33 706	64	983	
和 泉 市	6	6	-	-	185	185	22	4 247	19 067	35 307	109	1 512	
箕 面 市	4	3	1	-	95	87	11	1 876	9 619	24 338	48	718	
柏 原 市	3	3	-	-	94	92	5	2 101	9 560	34 822	55	856	
羽 曳 野 市	2	2	-	1	98	98	7	2 227	9 405	21 249	56	828	
門 真 市	2	2	-	-	91	91	20	2 518	9 273	14 428	57	829	
三 島 郡	3	3	-	-	104	103	11	2 510	12 761	30 806	61	978	
豊 能 郡	5	5	-	-	67	64	6	972	7 722	20 206	31	378	
泉 北 郡	4	3	1	-	139	138	19	3 265	11 065	27 733	76	1 190	
泉 南 郡	6	6	-	-	188	187	20	4 628	21 080	52 714	112	1 784	
南 河 内 郡	6	6	-	-	175	173	16	4 377	17 236	48 523	105	1 562	
北 河 内 郡	3	3	-	-	72	70	6	1 583	7 359	25 917	41	603	

資 料 大阪府企画部統計課。

第 1 表

中 学 校 教 職 員 数

本表は各年5月1日現在の「学校基本調査」によるもので、学校教育法にもとづく中学校が調査対象である。

市 郡 別	教 員 数										職 員 数				校医
	総 数			本 務 者							兼務者	総 数			
	計	男	女	校長	教 諭	養 護 教 諭	講 師	兼務者	総 数	事 務 員		その他			
昭和 36 年	11 440	8 162	3 278	254	10 119	135	352	580	1 252	454	798	831			
37	12 373	8 767	3 606	256	11 075	150	324	568	1 306	486	820	829			
38	12 500	8 789	3 711	262	11 202	152	218	666	1 375	495	880	882			
39	12 346	8 600	3 746	261	10 932	155	240	758	1 498	561	937	904			
昭和 40 年	12 089	8 373	3 716	260	10 713	166	232	718	1 394	543	851	899			
市 部	11 342	7 844	3 498	234	10 038	159	203	708	1 316	517	799	830			
郡 部	745	528	217	26	673	7	29	10	78	26	52	69			
大 阪 市	5 874	4 056	1 818	98	5 178	82	89	427	848	383	465	341			
大 塚 市	797	539	258	19	738	13	11	16	72	18	54	82			
岸 和 田 市	253	192	61	6	242	1	4	-	17	4	13	27			
豊 中 市	472	324	148	7	408	3	4	50	34	7	27	32			
布 施 市	486	318	168	12	425	11	6	32	44	14	30	36			
池 田 市	156	103	53	3	129	4	4	16	16	8	8	17			
吹 田 市	303	208	95	8	267	6	4	18	26	6	20	19			
泉 大 津 市	87	68	19	2	79	-	3	3	5	5	-	8			
高 槻 市	237	164	73	6	216	1	4	10	24	12	12	18			
貝 塚 市	125	90	35	3	116	-	6	-	11	3	8	8			
守 口 市	228	152	76	5	204	5	4	10	11	-	11	10			
枚 方 市	210	151	59	5	187	3	5	10	26	11	15	21			
茨 木 市	202	151	51	4	171	4	4	19	19	8	11	15			
八 尾 市	286	196	90	9	265	4	8	-	23	5	18	22			
泉 佐 野 市	145	104	41	5	138	1	1	-	5	1	4	10			
富 田 林 市	118	93	25	3	98	1	1	15	7	3	4	9			
寝 屋 川 市	200	120	80	4	141	4	4	47	22	11	11	37			
河 内 長 野 市	104	81	23	6	93	-	4	1	9	2	7	14			
枚 岡 市	116	80	36	3	110	2	1	-	7	-	7	12			
河 内 市	155	103	52	4	132	4	8	7	11	2	9	21			
松 原 市	98	64	34	3	92	-	3	-	7	-	7	7			
大 東 市	129	85	44	3	103	2	4	17	7	1	6	12			
和 泉 市	185	139	46	6	170	2	7	-	22	2	20	13			
箕 面 市	95	56	39	3	78	2	4	8	11	4	7	17			
柏 原 市	94	70	24	3	86	1	2	2	5	1	4	10			
羽 曳 野 市	98	73	25	2	94	1	1	-	7	3	4	7			
門 真 市	91	65	26	2	80	2	7	-	20	3	17	5			
三 島 郡	104	76	28	3	100	-	-	1	11	4	7	8			
豊 能 郡	67	53	14	5	56	1	2	3	6	-	6	10			
泉 北 郡	139	83	56	3	117	1	17	1	19	13	6	14			
泉 南 郡	188	131	57	6	176	2	3	1	20	3	17	18			
南 河 内 郡	175	133	42	6	161	3	3	2	16	6	10	13			
北 河 内 郡	72	52	20	3	63	-	4	2	6	-	6	6			

資 料 大阪府企画部統計課。

公立高等学校課程

本表は各年5月1日現在の「学校基本調査」によつたもので、学校教育法にもとづく公立高等学校が調査対象である。

市 郡 別	総 数		課 税 別				第 1 学 年				本 人
	総 数	男	女	全 日 定 時		全 日 定 時		全 日 定 時			
				男	女	男	女	男	女		
昭和36年	101 102	63 195	37 907	46 253	31 356	16 942	6 551	15 371	10 646	4 904	1 690
37	103 703	64 834	38 869	48 092	32 102	16 742	6 767	17 909	11 105	5 438	1 955
38	121 001	76 598	44 403	58 527	37 326	18 071	7 077	26 137	15 770	6 815	2 406
39	138 718	87 788	50 930	68 754	43 079	19 034	7 851	25 773	16 311	6 740	2 704
昭和40年	152 864	95 793	57 071	76 194	48 290	19 599	8 781	25 754	16 324	6 499	2 908
市 部	146 754	91 808	54 946	72 552	46 426	19 256	8 520	24 474	15 711	6 354	2 847
郡 部	6 110	3 985	2 125	3 642	1 864	343	261	1 280	613	145	61
大阪 市	79 252	51 479	27 773	39 679	22 890	11 800	4 883	13 319	7 844	3 930	1 600
大塚 市	13 785	8 098	5 687	5 907	5 050	2 191	637	1 967	1 708	741	248
岸和田 市	4 719	2 490	2 229	1 956	1 769	534	460	651	602	160	150
豊中 市	3 992	2 305	1 687	1 878	1 447	427	240	646	463	141	76
布施 市	6 072	4 207	1 865	2 937	1 470	1 270	395	995	503	427	136
池田 市	3 484	1 834	1 650	1 834	1 650	-	-	608	566	-	-
吹田 市	1 952	1 030	922	853	807	177	115	293	258	54	53
泉大津 市	1 648	847	801	847	801	-	-	286	265	-	-
高槻 市	1 660	846	814	846	814	-	-	294	258	-	-
貝塚 市	1 149	585	564	459	409	126	155	160	138	46	55
守口 市	1 411	668	743	445	450	223	293	151	152	68	94
枚方 市	1 647	808	839	808	839	-	-	278	275	-	-
茨木 市	5 835	3 752	2 083	3 287	1 634	465	449	1 118	570	144	122
八尾 市	4 573	2 213	2 360	1 926	2 166	287	194	639	725	93	56
泉佐野 市	2 838	2 025	813	1 370	559	655	254	483	184	206	117
富田 市	3 606	2 063	1 543	1 866	1 437	197	106	624	484	52	47
寝屋川 市	2 001	1 077	924	953	718	124	206	332	223	41	70
河内長野 市	-	-	-	-	-	-	-	-	-	-	-
枚岡 市	-	-	-	-	-	-	-	-	-	-	-
河内 市	3 657	3 009	648	2 400	648	609	-	832	206	228	-
松原 市	129	88	41	-	-	88	41	-	-	-	-
大東 市	-	-	-	-	-	-	-	-	-	-	-
和泉 市	1 703	1 482	221	1 399	129	83	92	487	45	23	23
箕面 市	1 641	902	739	902	739	-	-	311	242	-	-
柏原 市	-	-	-	-	-	-	-	-	-	-	-
羽曳野 市	-	-	-	-	-	-	-	-	-	-	-
門真 市	-	-	-	-	-	-	-	-	-	-	-
三島 郡	-	-	-	-	-	-	-	-	-	-	-
豊能 郡	855	371	484	363	435	8	49	140	136	-	-
泉北 郡	-	-	-	-	-	-	-	-	-	-	-
泉南 郡	1 029	506	523	506	523	-	-	182	172	-	-
南河内 郡	2 510	2 147	363	1 880	283	267	80	647	115	126	25
北河内 郡	1 716	961	755	893	623	68	132	311	190	19	36

資料 大阪府企画部統計課。

別、学年別、生徒数

ある。

科 別	科												
	第 2 学 年				第 3 学 年				第 4 学 年				
	全 日 定 時		全 日 定 時		全 日 定 時		全 日 定 時		全 日 定 時		全 日 定 時		
	男	女	男	女	男	女	男	女	男	女	男	女	
15 519	10 472	4 200	1 669	15 357	10 238	3 940	1 732	3 846	1 460	6	-	52	-
15 019	10 547	3 979	1 582	15 145	10 450	3 706	1 581	3 562	1 649	19	-	57	-
17 772	11 071	4 377	1 738	14 599	10 485	3 530	1 460	3 298	1 473	19	-	51	-
25 607	15 755	5 255	2 163	17 359	11 013	3 842	1 603	3 138	1 381	15	-	59	-
25 486	16 275	5 113	2 354	24 930	15 691	4 515	2 003	3 410	1 516	24	-	62	-
24 281	15 650	5 044	2 309	23 773	15 065	4 438	1 948	3 358	1 416	24	-	62	-
1 205	625	69	45	1 157	626	77	55	52	100	-	-	-	-
13 305	7 720	3 126	1 322	13 031	7 326	2 687	1 135	2 057	826	24	-	-	-
1 982	1 708	526	146	1 958	1 634	482	140	380	103	-	-	62	-
641	594	129	127	664	573	149	117	96	66	-	-	-	-
607	498	108	68	625	486	104	57	74	39	-	-	-	-
992	481	333	88	950	486	300	102	210	69	-	-	-	-
606	562	-	-	620	522	-	-	-	-	-	-	-	-
285	277	61	25	275	272	47	27	15	10	-	-	-	-
286	262	-	-	275	274	-	-	-	-	-	-	-	-
280	279	-	-	272	277	-	-	-	-	-	-	-	-
144	140	32	53	155	131	26	27	22	20	-	-	-	-
154	147	49	86	140	151	44	52	62	61	-	-	-	-
267	289	-	-	263	275	-	-	-	-	-	-	-	-
1 071	557	125	132	1 098	507	104	104	92	91	-	-	-	-
657	714	76	67	630	727	63	48	55	23	-	-	-	-
464	178	173	70	423	197	172	39	104	28	-	-	-	-
627	492	55	25	615	461	47	23	43	11	-	-	-	-
305	249	28	61	316	246	36	50	19	25	-	-	-	-
-	-	-	-	-	-	-	-	-	-	-	-	-	-
-	-	-	-	-	-	-	-	-	-	-	-	-	-
823	220	159	-	745	222	130	-	92	-	-	-	-	-
-	-	42	17	-	-	27	16	19	8	-	-	-	-
-	-	-	-	-	-	-	-	-	-	-	-	-	-
480	41	22	22	432	43	20	11	18	36	-	-	-	-
305	242	-	-	286	255	-	-	-	-	-	-	-	-
-	-	-	-	-	-	-	-	-	-	-	-	-	-
-	-	-	-	-	-	-	-	-	-	-	-	-	-
-	-	-	-	-	-	-	-	-	-	-	-	-	-
-	-	-	-	-	-	-	-	-	-	-	-	-	-
121	145	-	10	102	154	-	15	8	24	-	-	-	-
-	-	-	-	-	-	-	-	-	-	-	-	-	-
165	174	-	-	159	177	-	-	-	-	-	-	-	-
624	93	46	10	609	75	65	15	30	30	-	-	-	-
295	213	23	25	287	220	12	25	14	46	-	-	-	-

第15表

大学および

本表は各年5月1日現在の「学校基本調査」によつたもので学校教育法にもとづく大学および短期大学に

Table with columns for District (区), School Count (学校数), Total (総計), Male (男), Female (女), and Staff (職員). Rows include years from 1936 to 1940 and categories like 'University' and 'Short-term University'.

資料 文部省調査局統計課。

第16表

大学

本表は5月1日現在の「学校基本調査」によつたもので学校教育法にもとづく大学および短期大学に高等専

Table with columns for District (区), School Count (学校数), Total (総計), Male (男), Female (女), and University Level (大学). Rows include years from 1936 to 1940 and categories like 'University' and 'Short-term University'.

資料 文部省調査局統計課。

第17表

特殊学校

本表は各年5月1日現在の「学校基本調査」によつたもので学校教育法にもとづく盲、ろう、養護学校が調査

Table with columns for District (区), School Count (学校数), Staff (教職員数), and School Level (学級数). Rows include years from 1936 to 1940 and categories like 'Blind School' and 'Nursing School'.

資料 大阪府企画部統計課。

第18表

各種学校お

本表は各年5月1日現在の「学校基本調査」によつたもので学校教育法にもとづく各種学校が調査対象である。

Table with columns for District (区), School Count (学校数), and Course Type (課程別). Rows include years from 1936 to 1940 and categories like 'Nursing School' and 'Vocational School'.

資料 大阪府企画部統計課。

教職員数

高等専門学校を加え調査対象とした。

Table with columns for District (区), School Count (学校数), Total (総計), Male (男), Female (女), and Staff (教職員). Rows include years from 1936 to 1940 and categories like 'University' and 'Short-term University'.

生数

門学校を加え調査対象とした。

Table with columns for District (区), School Count (学校数), Total (総計), Male (男), Female (女), and University Level (大学). Rows include years from 1936 to 1940 and categories like 'University' and 'Short-term University'.

の概況

対象である。

Table with columns for District (区), School Count (学校数), Staff (教職員数), and School Level (学級数). Rows include years from 1936 to 1940 and categories like 'Blind School' and 'Nursing School'.

よび教員数

ただし国立は除く。

Table with columns for District (区), School Count (学校数), Total (総計), Male (男), Female (女), and Staff (教職員). Rows include years from 1936 to 1940 and categories like 'University' and 'Short-term University'.

第 19 表

各 種 学 校 課

前表頭注参照のこと。

Table with columns for district (区), year (年), and various school types (普通, 工業, 自動車, 商業, 簿記珠算, 和洋). Rows include 昭和36-39年 and 昭和40年, plus 大阪市 and その他の市部郡.

資料 大阪府企画部統計課。

第 20 表

高 等 学 校 ・ 中 学 校 卒

本表は「学校基本調査」によるもので、3月末卒業者の6月1日現在の状況を調査した

Table showing graduation statistics for high schools and junior high schools, categorized by district (区) and school type (公立, 私立).

資料 大阪府企画部統計課。

(1) 職 業 別

昭和36年に職業分類が改正されたことにより運輸機関運転従事者を運輸通信従事者に、製造修理生産従事者を...

Table showing employment statistics by industry (職業別) for high schools and junior high schools, including categories like 農林水産者, 探鉱採石者, etc.

資料 大阪府企画部統計課。

程 別 生 徒 数

Table showing student numbers by course (課程) and school type (裁), including categories like 編物手芸, 家庭, 栄養, etc.

業 者 の 卒 業 後 の 状 況

ものである。昭和40年は5月1日現在の状況を調査対象とした。(国立は除く)

Table showing the status of graduates (業者の卒業後の状況), categorized by employment status (就職しつづ進学している者, 無職, 死亡, 不詳).

就 職 者 数

技能工、生産工程作業者と単純労働者に、売買および類似職業従事者を販売従事者に要ったほか保安職業従事者を「その他」に合算している。

Table showing the number of employed graduates (就職者数) by category (生産従事者, 専門的技術職業従事者, 管理的職業従事者, etc.).

第 20 表

高等学校・中学校卒

(2) 産 業 別

Table with columns for 区 分 (Area), 総 数 (Total), 農 業 (Agriculture), 林 業 (Forestry), 漁 業 (Fishing), 水 産 業 (Aquaculture), 鉱 業 (Mining), 建 設 業 (Construction), and 其 他 (Others). Rows include years like 昭和 36 年 and school types like 公立 (Public).

資 料 大阪府企画部統計課

第 21 表

設置者別・学校種別

本表は「学校基本調査」によつたもので5月1日現在の学校教育法にもとづく学校が調査対象である。なお国立および私立大学を設置する学校法人が併設している高等学校以下の諸学校施設は含まない。

Table with columns for 設 置 者 (Setter), 本 来 の 校 舎 面 積 (Original building area), and 一 般 校 (General school). Rows include school levels like 小 学 (Elementary), 中 学 (Middle), 高 等 学 校 (High school), and 幼 稚 園 (Nursery).

資 料 大阪府企画部統計課。

業者の卒業後の状況 (続)

就 職 者 数

Table with columns for 製 造 業 (Manufacturing), 卸 小 売 業 (Retail), 金 融 保 險 業 (Finance/Insurance), 運 輸 通 信 其 他 の 公 益 事 業 (Transport/Communication/Other public utility), サ ー ビ ス 業 (Service), 公 務 (Public), and 其 他 (Others). Rows include years like 昭和 36 年 and school types like 公立 (Public).

学校施設用途別面積

び私立大学を設置する学校法人が併設している高等学校以下の諸学校施設は含まない。

Table with columns for 積 (Volume), 本 来 の 校 地 面 積 (Original school land area), and 臨 時 の 仮 校 舎 面 積 (Temporary classroom area). Rows include school levels like 小 学 (Elementary), 中 学 (Middle), 高 等 学 校 (High school), and 幼 稚 園 (Nursery).

公 立 小 学 校 施

本表は「学校基本調査」によつたもので5月1日現在の公立小学校が対象である。

市 郡	本 来 の 校 舎 面 積						
	総 数	構 造 別			総 数	一 般 校	
		木 造	鉄 筋	そ の 他		教 室	実験実習室
昭 和 36 年	2 129 566	1 189 125	889 683	50 758	1 915 791	853 046	104 913
37	2 153 313	1 166 230	935 989	51 094	1 930 319	848 262	86 648
38	2 214 716	1 111 836	1 097 326	5 554	1 980 406	859 086	89 645
39	2 243 898	1 069 888	1 168 767	5 243	2 001 763	868 007	96 416
昭 和 40 年	2 327 237	1 015 740	1 216 410	95 087	2 067 184	892 007	105 402
市 部	2 178 734	920 558	1 178 804	81 369	1 939 873	833 986	96 186
郡 部	148 503	95 182	39 606	13 718	127 311	58 021	9 216
大 阪 市	1 168 440	334 670	795 996	37 774	1 051 307	440 636	47 121
堺 市	157 810	89 532	66 634	1 644	137 584	60 410	6 036
岸 和 田 市	54 057	35 505	14 504	4 048	46 543	20 120	1 488
豊 中 市	94 951	37 745	51 262	5 944	81 827	32 946	4 620
布 施 市	69 409	37 286	32 017	106	65 809	28 898	3 303
池 田 市	27 730	10 408	15 830	1 492	23 651	8 966	1 693
吹 田 市	67 415	26 060	39 079	2 276	61 086	24 318	4 617
泉 大 津 市	22 249	12 679	8 530	1 040	19 239	8 217	898
高 槻 市	43 554	27 845	13 715	1 994	38 795	18 355	1 178
貝 塚 市	25 100	19 272	4 604	1 224	20 899	10 306	1 191
守 口 市	42 309	20 902	20 572	835	37 778	16 028	2 399
枚 方 市	43 082	17 355	20 331	5 396	36 231	16 510	2 307
茨 木 市	31 733	24 410	5 864	1 459	27 674	13 088	710
八 尾 市	55 338	38 412	11 613	5 313	49 368	21 727	3 039
泉 佐 野 市	26 947	15 365	11 582	-	23 588	10 412	1 343
富 田 林 市	19 110	17 906	452	752	16 216	7 917	1 152
寝 屋 川 市	24 180	15 051	9 128	-	20 500	9 880	1 099
河 内 長 野 市	17 097	14 329	2 686	82	14 860	6 937	974
枚 岡 市	21 064	11 471	9 108	485	18 965	9 167	1 244
河 内 市	24 364	14 639	8 055	1 670	21 869	10 524	1 472
松 原 市	19 936	13 784	5 630	525	18 553	9 352	805
大 東 市	14 028	13 091	479	458	12 401	6 798	366
和 泉 市	32 960	26 697	4 980	1 283	28 446	13 269	2 155
箕 面 市	19 619	6 481	12 058	1 080	17 368	6 141	1 736
柏 原 市	17 655	14 999	482	2 174	15 368	6 369	1 409
羽 曳 野 市	17 256	14 236	2 531	489	14 999	7 884	881
門 真 市	21 338	10 428	9 082	1 828	18 949	8 811	950
三 島 郡	22 420	14 586	3 656	4 178	19 668	8 224	1 498
豊 能 郡	13 474	11 322	2 059	93	11 032	3 973	1 238
泉 北 郡	23 027	13 649	8 144	1 234	20 021	10 392	1 155
泉 南 郡	43 567	25 944	13 108	4 515	36 449	15 929	2 996
南 河 内 郡	35 026	22 061	10 530	2 435	30 538	14 292	2 032
北 河 内 郡	10 989	7 620	2 109	1 263	9 603	5 211	297

資 料 大阪府企画部統計課。

設 用 途 別 面 積

積	本 来 の 校 地 面 積						臨時の仮 校舎面積
	管 理 関 係 そ の 他	講 堂 屋 内 運 動 場	寄 宿 舎 職 員 住 宅	総 数	屋 外 運 動 場	実 験 実 習 地	
957 832	211 438	2 337	5 538 864	2 599 041	29 806	2 910 017	1 300
995 409	220 783	2 211	5 611 396	2 618 141	45 108	2 948 147	3 960
1 031 675	232 010	2 300	5 711 485	2 693 935	49 078	2 968 472	564
1 037 340	239 891	2 244	5 946 092	2 684 188	33 817	3 228 087	2 256
1 069 775	257 740	2 313	6 159 127	2 750 349	35 812	3 372 966	165
1 009 699	236 627	2 234	5 624 283	2 465 177	33 937	3 125 167	-
60 074	21 113	79	534 844	285 172	1 875	247 799	165
563 550	115 193	1 940	2 166 602	755 957	-	1 410 645	-
71 138	20 226	-	515 411	239 580	8 484	267 347	-
24 935	7 514	-	179 754	130 875	396	48 483	-
44 261	13 124	-	245 381	72 171	-	173 210	-
33 608	3 531	69	167 864	89 536	330	77 998	-
12 992	4 079	-	95 680	35 953	743	58 984	-
32 151	6 329	-	285 575	117 860	-	167 715	-
10 124	3 010	-	76 181	49 025	-	27 156	-
19 262	4 759	-	210 755	121 638	-	89 117	-
9 402	4 201	-	95 149	40 207	3 168	51 774	-
19 351	4 531	-	112 748	39 709	9 468	63 571	-
17 414	6 851	-	236 240	107 989	3 699	124 552	-
13 876	4 039	20	116 186	67 442	248	48 496	-
24 602	5 970	-	190 631	117 655	-	72 976	-
11 833	3 359	-	99 614	56 282	-	43 332	-
7 147	2 894	-	76 484	37 983	-	38 501	-
9 521	3 475	205	92 657	30 241	3 868	58 548	-
6 949	2 237	-	71 399	46 151	693	24 555	-
8 554	2 099	-	58 288	25 328	-	32 960	-
9 873	2 495	-	86 401	51 450	300	34 651	-
8 396	1 386	-	66 719	35 581	-	31 138	-
5 237	1 627	-	34 845	22 417	-	12 428	-
13 022	4 514	-	111 606	61 459	574	69 573	-
9 491	2 251	-	58 849	21 133	746	36 970	-
7 590	2 287	-	50 523	29 799	-	20 724	-
6 234	2 257	-	50 582	27 007	1 221	22 354	-
9 188	2 389	-	72 158	34 749	-	37 409	-
9 946	2 752	-	75 151	37 742	-	37 409	-
5 821	2 363	79	60 710	34 700	-	26 010	165
8 474	3 006	-	66 736	33 832	-	32 904	-
17 524	7 118	-	135 973	65 987	637	69 349	-
14 214	4 488	-	146 055	74 151	495	71 409	-
4 095	1 386	-	50 220	38 760	743	10 718	-

第 23 表

公 立 中 学 校 施

本表は「学校基本調査」によつたもので学校教育法にもとづく中学校が調査対象である。

市 郡 別	本 来 の 校 舎 面 積							臨時の仮 校舎面積
	総 数	構 造 別			一 般 校			
		木 造	鉄 筋	そ の 他	総 数	教 室	実験実習室	
昭和 36 年	1 016 793	505 322	477 122	34 349	926 109	401 062	85 612	
37	1 144 658	491 552	606 250	46 856	1 041 183	442 164	94 337	
38	1 217 862	475 147	737 220	5 495	1 105 414	456 037	110 692	
39	1 263 395	453 868	806 654	2 873	1 140 181	461 631	124 894	
昭和 40 年	1 294 194	424 179	786 403	83 612	1 152 413	454 661	136 145	
市 部	1 203 427	402 667	728 155	72 605	1 075 180	427 533	121 472	
郡 部	90 767	21 512	58 248	11 007	77 233	27 128	14 673	
大 阪 市	615 922	131 930	457 822	26 170	555 341	223 859	50 553	
堺 市	93 287	45 616	46 946	725	83 549	32 208	10 395	
岸 和 田 市	26 357	17 417	5 079	3 861	23 384	11 055	1 901	
豊 中 市	55 787	16 292	39 495	-	46 953	16 540	6 570	
布 施 市	41 703	14 408	27 258	37	41 703	14 792	5 085	
池 田 市	14 183	8 105	3 940	2 138	12 068	5 082	864	
吹 田 市	35 716	12 619	17 718	5 379	31 759	12 144	4 204	
泉 大 津 市	9 781	7 174	1 419	1 188	8 540	3 630	1 013	
高 槻 市	27 397	10 738	15 305	1 354	24 569	9 194	3 584	
貝 塚 市	13 352	5 448	5 999	1 905	11 484	5 016	1 934	
守 口 市	25 621	12 517	12 764	340	22 585	10 002	2 237	
枚 方 市	24 047	10 402	10 808	2 837	20 176	7 319	4 118	
茨 木 市	19 104	8 996	6 702	3 406	16 843	7 163	1 482	
八 尾 市	37 498	21 995	10 949	4 554	32 033	11 867	5 204	
泉 佐 野 市	16 131	11 237	4 894	-	13 771	5 425	1 838	
富 田 林 市	9 114	7 220	1 881	13	7 989	3 647	848	
寝 屋 川 市	15 295	7 673	7 622	-	12 652	5 627	1 667	
河 内 長 野 市	9 901	6 442	1 752	1 707	8 894	3 254	1 465	
枚 岡 市	13 091	8 336	4 175	580	11 507	4 818	1 693	
河 内 市	15 814	7 049	7 574	1 191	14 345	5 488	2 650	
松 原 市	10 570	3 623	5 947	1 000	9 844	4 026	1 274	
大 東 市	10 412	6 009	647	3 756	9 075	4 023	1 399	
和 泉 市	21 037	6 016	13 200	1 821	19 067	7 425	2 544	
箕 面 市	10 247	604	6 910	2 733	8 811	2 894	1 762	
柏 原 市	10 870	5 821	1 686	3 363	9 560	3 623	1 940	
羽 曳 野 市	10 313	7 257	3 059	-	9 405	3 983	1 690	
門 真 市	10 877	1 723	6 607	2 547	9 273	3 429	1 558	
三 島 郡	14 441	3 854	8 666	1 921	12 761	4 165	2 525	
豊 能 郡	9 263	4 600	3 191	1 472	7 722	1 769	2 228	
泉 北 郡	13 342	1 683	10 346	1 313	11 065	4 402	1 706	
泉 南 郡	24 750	5 009	18 767	974	21 080	7 742	3 627	
南 河 内 郡	20 648	4 026	12 164	4 458	17 236	6 522	3 016	
北 河 内 郡	8 323	2 340	5 114	869	7 369	2 528	1 571	

資 料 大阪府企画部統計課。

設 用 途 別 面 積

積 舎 管 理 関 係 の 他	講 堂 屋 内 運 動 場	寄 宿 舎 職 員 住 宅	本 来 の 校 地 面 積				臨時の仮 校舎面積
			総 数	屋外運動場	実験実習地	校舎敷地 そ の 他	
439 435	89 245	1 439	3 525 717	1 708 123	19 737	1 797 857	1 960
504 682	101 908	1 567	3 691 496	1 756 356	24 727	1 910 413	356
538 685	111 095	1 353	3 779 724	1 832 107	43 372	1 904 245	370
553 656	121 859	1 355	3 959 656	2 007 228	22 448	1 929 970	241
561 607	140 207	1 574	3 959 436	1 996 553	29 314	1 933 569	-
526 176	126 673	1 574	3 599 528	1 790 654	19 935	1 788 943	-
35 431	13 534	-	359 904	205 899	9 379	144 626	-
280 929	59 228	1 353	1 296 659	561 066	-	735 593	-
40 946	9 738	-	385 094	194 862	7 715	182 517	-
10 428	2 973	-	108 837	75 260	2 927	30 650	-
23 843	8 834	-	130 528	36 861	-	93 667	-
21 826	-	-	126 562	70 967	-	55 595	-
6 122	2 115	-	55 978	18 724	-	37 254	-
15 411	3 957	-	172 765	91 037	-	81 728	-
3 897	1 241	-	31 697	23 242	-	8 455	-
11 791	2 828	-	161 449	103 650	-	57 799	-
4 534	1 868	-	63 532	27 717	-	35 815	-
10 346	3 036	-	61 271	32 429	-	28 842	-
8 739	3 871	-	122 239	59 024	-	63 215	-
8 198	2 261	-	76 907	32 531	-	44 376	-
14 962	5 465	-	161 142	103 498	-	57 644	-
6 508	2 360	-	95 924	43 619	-	52 305	-
3 494	1 125	-	38 468	20 615	2 795	15 058	-
5 359	2 422	221	54 816	28 984	-	25 832	-
4 175	1 007	-	30 885	16 721	1 360	12 804	-
4 996	1 584	-	46 071	20 298	300	25 473	-
6 207	1 469	-	67 680	45 510	-	22 170	-
4 544	726	-	41 775	23 489	-	18 286	-
3 653	1 337	-	45 530	33 706	3 158	8 666	-
9 098	1 970	-	72 897	35 307	660	36 930	-
4 155	1 436	-	44 332	21 038	1 020	22 274	-
3 997	1 310	-	43 949	34 822	-	9 127	-
3 732	908	-	30 485	21 249	-	9 236	-
4 286	1 604	-	32 060	14 428	-	17 632	-
6 071	1 680	-	60 403	30 806	-	29 597	-
3 725	1 541	-	39 300	20 206	-	19 094	-
4 957	2 277	-	49 870	27 733	-	22 137	-
9 711	3 670	-	98 825	52 714	2 498	43 613	-
7 697	3 412	-	77 382	48 523	6 881	21 978	-
3 270	954	-	34 124	25 917	-	8 207	-

第 24 表 小・中学校学年別長期欠席児童生徒数

本表は「学校基本調査」によつたもので、5月1日現在の学校教育法にもとづく小中学校が調査対象で、前年度間50日以上長期欠席児童数を掲げている。ただし国立は除く。

Table with columns for '市郡別' (Municipality), '小 学 校' (Elementary School), and '中 学 校' (Junior High School). Rows list municipalities like 昭和36年, 昭和37年, 昭和38年, 昭和39年, etc., with data for total numbers and annual counts from 1955 to 1968.

資 料 大阪府企画部統計課。

第 25 表 私立 学 校 経 費

本表は「学校基本調査」によつたもので、5月1日現在の学校教育法にもとづく私立学校が調査対象で、各会計年度決算額を掲げている。ただし大学を設置する学校法人が併設する諸学校は除いている。

Table showing '区 分' (Division) and '経 費' (Expenses). Columns include 総額 (Total), 職員給 (Staff Salaries), 維持運営費 (Maintenance/Operating Costs), 所定支払金 (Specified Payments), 土地費 (Land Costs), 建築費 (Construction Costs), 債務償還費 (Debt Repayment Costs), 其他の支 (Other Expenses), 次年度への繰越金 (Carry-over to Next Year), and 法人諸費 (Corporate Expenses).

Table showing '区 分' (Division) and '財 源' (Sources). Columns include 総額 (Total), 授業料 (Tuition), 入学金・手数料 (Enrollment Fees/Service Charges), 補助金 (Subsidies), 寄付金 (Contributions), 借入金 (Borrowings), 校内事業収入 (In-school Activity Income), 収益事業会計より繰入金 (Income from Profit-making Business Accounting), 其他の収入 (Other Income), and 前年度からの繰越金 (Carry-over from Previous Year).

Table showing '区 分' (Division) and '学 校 経 費' (School Expenses). Columns include 総額 (Total), 計 (Total), 教授費 (Teaching Costs), 維持費 (Maintenance Costs), 修繕費 (Repair Costs), 補助活動費 (Subsidy/Activity Costs), 所定支払金 (Specified Payments), 其他 (Other), 計 (Total), and 土地費 (Land Costs).

Table showing '区 分' (Division) and '学 校 収 入' (School Income). Columns include 総額 (Total), 計 (Total), 児童・生徒納付金 (Student/Teacher Contributions), 補助金 (Subsidies), 寄付金 (Contributions), 借入金 (Borrowings), 財産収入 (Asset Income), 其他 (Other), 附属事業収入 (Affiliated Business Income), 補助活動収入 (Subsidy/Activity Income), 収益事業会計からの繰入金 (Income from Profit-making Business Accounting), 其他の学校会計からの繰入金 (Income from Other School Accounting), and 前年度からの繰越金 (Carry-over from Previous Year).

資 料 大阪府企画部統計課。

第 26 表

全 国 学 校 の 概 況

本表は「学校基本調査」によつたもので5月1日現在の学校教育法にもとづく学校が対象である。なお学校数には分校を数えず、教員数は本務、兼務の合計である。

府 県	幼 稚 園			小 学 校			中 学 校			高 等 学 校		
	園数	教員数	幼児数	学校数	教員数	児童数	学校数	教員数	生徒数	学校数	教員数	生徒数
昭和 36 年	7 217	37 369	799 085	22 714	350 863	11 810 871	12 125	242 358	6 924 693	3 610	155 672	3 118 896
37	7 372	39 448	855 539	22 724	342 677	11 056 915	12 003	257 764	7 328 344	3 711	162 807	3 281 474
38	7 549	41 914	935 805	22 701	342 462	10 471 383	11 911	256 779	6 963 975	3 943	184 905	3 896 682
39	7 869	45 886	1 060 732	22 677	345 220	10 030 987	11 765	252 614	6 475 687	4 028	208 255	4 634 406
昭和 40 年	8 391	50 320	1 132 434	22 676	347 302	9 775 531	11 581	247 966	5 956 641	4 082	224 633	5 074 059
国立	35	174	3 472	72	1 688	45 389	76	1 752	36 018	24	942	11 435
公立	3 016	13 371	297 317	22 444	343 068	9 678 328	10 888	232 127	5 739 632	2 874	157 917	3 397 392
私立	5 340	36 775	831 645	160	2 536	51 814	617	14 087	180 991	1 184	65 774	1 665 232
(公立再掲)												
北海道	11	52	1 378	2 226	21 942	571 820	1 244	15 885	366 073	261	9 797	201 845
青森県	5	26	695	556	6 937	184 298	296	4 612	109 288	49	2 378	49 647
岩手県	16	78	1 726	571	7 200	178 492	303	4 813	109 476	58	2 691	51 362
宮城県	7	34	933	358	6 789	205 800	219	4 822	127 107	65	3 108	64 674
秋田県	16	74	1 813	397	5 831	157 615	215	4 066	99 897	50	2 693	57 500
山形県	7	38	708	368	5 556	144 197	200	3 829	93 326	55	2 589	51 478
福島県	56	245	5 663	576	9 134	254 667	319	6 193	157 941	91	4 007	90 431
茨城県	35	192	4 668	544	8 329	239 907	244	5 510	146 128	65	3 296	75 402
栃木県	3	19	405	450	6 278	177 305	191	4 259	110 308	46	2 346	56 594
群馬県	52	283	7 022	317	5 896	170 057	209	4 184	105 527	55	3 084	68 457
埼玉県	22	111	2 424	479	9 046	284 349	277	6 086	162 114	70	4 361	98 360
千葉県	74	339	8 484	515	8 786	262 377	264	5 774	148 792	66	3 437	81 536
東京都	106	559	12 762	1 035	25 200	740 015	495	16 433	387 389	144	10 260	209 316
神奈川県	31	142	3 309	432	10 379	348 199	222	6 503	180 962	79	4 545	96 505
新潟県	20	130	3 310	813	10 469	271 812	379	7 289	172 906	81	5 087	111 442
富山県	49	175	3 042	297	3 974	97 521	99	2 652	62 667	40	2 449	53 843
石川県	8	48	1 174	347	3 979	96 371	118	2 446	57 180	36	1 842	41 005
福井県	101	356	6 121	237	3 049	77 937	93	2 077	48 724	25	1 480	32 394
山梨県	2	13	207	240	3 220	85 374	125	2 161	51 551	28	1 852	40 244
長野県	7	32	543	454	7 406	193 098	223	5 010	117 964	84	4 065	86 954
岐阜県	27	134	3 631	463	6 298	167 363	240	4 254	101 513	61	3 238	66 387
静岡県	196	910	19 451	529	9 811	301 856	271	6 490	172 919	81	4 403	103 755
愛知県	51	355	8 965	716	12 951	410 853	299	8 451	225 907	89	5 977	140 804
三重県	142	615	11 172	439	5 594	145 259	189	3 514	86 613	45	2 690	59 734
滋賀県	74	312	6 757	203	3 116	82 331	80	2 063	50 254	29	1 492	34 092
京都府	53	298	7 041	381	5 914	161 183	130	4 107	93 433	35	3 233	63 775
大阪府	197	1 153	31 973	612	16 124	517 870	257	10 727	282 623	102	7 573	152 864
兵庫県	392	1 566	36 490	678	12 246	381 841	312	8 179	211 801	106	6 901	145 646
奈良県	87	380	8 306	265	2 849	73 636	91	1 855	43 727	26	1 401	31 105
和歌山県	69	281	6 171	358	3 945	97 625	158	2 579	58 647	34	2 264	46 848
鳥取県	2	10	275	194	2 573	64 382	70	1 570	39 183	30	1 472	30 355
島根県	85	399	7 766	357	3 881	90 019	165	2 756	59 171	35	1 779	37 382
岡山県	252	1 013	18 962	509	6 285	158 915	205	4 122	94 976	87	3 595	71 858
広島県	87	343	7 539	649	8 182	214 165	247	5 107	122 675	64	3 796	83 220
山口県	34	152	3 667	400	5 734	157 091	211	4 249	100 003	56	3 001	62 048
徳島県	202	687	13 269	296	3 624	91 152	128	2 649	58 720	36	2 004	44 440
香川県	168	649	13 412	223	3 193	88 114	92	2 373	55 931	29	2 167	48 745
愛媛県	38	159	3 079	469	6 122	159 456	250	4 456	104 372	51	2 701	63 606
高知県	7	19	283	429	3 782	81 221	216	2 705	48 628	32	1 795	33 097
福岡県	34	147	3 369	665	13 588	410 829	291	9 675	259 685	101	5 913	132 160
佐賀県	6	29	741	178	3 715	108 672	104	2 569	67 836	33	1 817	38 368
長門県	39	186	4 331	406	7 387	217 282	231	4 951	127 899	48	2 659	57 696
熊本県	27	154	4 562	508	7 726	219 603	229	5 091	133 315	47	2 519	57 274
大分県	109	433	8 634	392	5 318	136 968	191	3 539	86 343	52	2 686	59 079
宮崎県	3	9	172	284	4 794	140 659	151	3 392	85 891	37	1 955	40 412
鹿児島県	7	32	912	629	8 916	258 772	345	6 100	152 247	80	3 519	73 653

第 20 章
宗教および文化