

第 22 表 郵便局数総数

いずれも各年度末現在数であるが「窓口分室」は省いてある。

年 度	総 数	普 通 局			特 定 局			商 易 局	
		計	集 配	鉄 郵	計	集 配	無 集 配		
昭和 34 年度	503	46	42	1	3	440	28	412	17
35	529	47	43	1	3	466	27	439	16
36	545	48	44	1	3	481	26	455	16
昭和 37 年度	573	48	44	1	3	503	26	477	22

資 料 郵政省郵務局管理課（郵政統計年報郵便編）

第 23 表 国内郵便物数(引受)

本表は郵政統計年報によったもので、府下の郵便局が引受けた国内向け郵便物数である。

区 分	昭 和 36 年 度			昭 和 35 年 度			昭 和 34 年 度			
	総 数	有 料	無 料	総 数	有 料	無 料	総 数	有 料	無 料	
総 数	726 496	716 521	9 975	654 017	644 653	9 364	583 086	573 548	9 536	
通 常 総 数	712 773	703 050	9 723	642 276	633 148	9 128	571 763	562 491	9 270	
普 通	総 数	660 635	652 711	7 924	601 234	593 693	7 541	539 645	531 665	7 979
	第 1 種	151 580	144 872	6 708	117 872	111 551	6 321	79 884	72 827	7 057
	第 2 種	185 320	184 539	781	178 642	177 813	829	159 900	159 210	690
	第 3 種	79 206	79 128	78	83 499	83 490	9	79 339	79 332	6
	第 4 種	631	631	0	671	671	-	609	609	-
第 5 種	243 898	243 541	357	220 550	220 168	382	219 913	219 687	226	
特 殊	総 数	52 138	50 339	1 799	41 042	39 455	1 587	32 118	30 826	1 291
	普通速達	34 143	33 710	433	26 057	25 683	374	18 706	18 470	236
	留書	17 995	16 629	1 366	14 985	13 772	1 213	13 412	12 356	1 055
小包 総 数	13 723	13 471	252	11 741	11 505	236	11 323	11 057	266	
小 普 通	総 数	8 687	8 574	113	7 331	7 205	126	7 014	6 870	144
	留書	5 036	4 897	139	4 410	4 300	110	4 308	4 187	121
	普通速達	3 635	3 496	139	1 266	1 266	-	3 070	2 949	121
特 殊	1 401	1 401	0	3 144	3 034	110	1 238	1 238	-	

資 料 大阪郵政局管理課。

第 24 表 外国郵便物数(引受)

本表は郵政統計年報によったもので、府下各郵便局が外国向けとして引受けた郵便物数である。

区 分	昭 和 36 年 度			昭 和 35 年 度			昭 和 34 年 度			
	総 数	普 通 書 留	留	総 数	普 通 書 留	留	総 数	普 通 書 留	留	
総 数	9 859	8 834	1 025	10 139	9 068	1 071	9 207	8 196	1 011	
通 常 総 数	9 780	8 757	1 023	9 882	8 812	1 070	8 948	7 938	1 010	
航 空 便	総 数	7 846	6 831	1 015	7 766	6 752	1 014	7 229	6 271	957
	書状	4 584	3 957	627	4 477	3 869	608	4 386	3 784	602
	業務用書類	225	225	0	217	216	1	167	167	0
	印刷物	653	571	82	614	534	80	535	462	72
	商品の見本その他	977	912	65	1 053	999	54	862	828	33
船 便	1 179	986	193	1 193	975	218	1 092	888	204	
小 包 航 空 便	総 数	1 934	1 926	8	2 116	2 060	56	-	1 667	53
	書状	335	333	2	320	302	18	298	283	15
	業務用書類	97	97	0	161	161	0	97	97	-
	印刷物	72	72	0	76	73	3	52	50	2
	商品の見本その他	1 118	1 116	2	209	194	15	980	970	10
船 便	244	242	2	1 272	1 256	16	225	207	19	
小 包 航 空 便	68	66	2	78	74	4	67	60	7	
小 包 航 空 便	79	77	2	257	256	1	259	258	1	
航 空 便	32	31	1	141	140	1	141	140	1	
船 便	47	46	1	116	116	0	118	118	0	

資 料 大阪郵政局管理課。

第 11 章 商業および貿易

第 11 章
商業および貿易

第11章 商業および貿易

概況

昭和37年のわが国経済は、景気調整策の影響を受けて伸びやかなだが景気調整がひどく進展しない間に国際収支の改善がみられたため、10月、11月と公定歩合の引下げが行なわれ景気は回復に向かいはじめ、生産も上昇した。一方、卸売業販売額の前年各月に対する伸び率をみると、年初からずっと下向一方で、8月ごろにやっと上昇に転じた。それに比較して、消費はいぜん堅調で、小売業の同じく伸び率は月々増加となっていて、12月の販売額はついに最高の記録を示した。

貿易では、昭和37年の経常取引収支は、3千800万ドル、資本取引も4億3,400万ドルの黒字であったから、総合収支は、3億5,500万ドルの黒字となった。したがって、36年4月をピークとして減少し始めた外貨準備高も11月を除くと月を追うごとに増加し、12月には、18億4,100万ドルと、最低を示した36年12月にくらべ3億5,500万ドルの増加となった。

なお、最終需要動向の指標とみられる大阪市内百貨店の売上高は、前年に比し20%の伸び率をみせたが、36年26%、35年の22%と比較するとやや低率を示した。

商店の動向

昭和37年7月1日現在で実施された商業統計調査によると、府下における営業中の商店数は、約12万6,000店で、従業者数は66万8,000人、年間商品販売高は8兆2,611億円であり、前回調査(35年6月1日現在)にくらべると、この2年間に商店数はほとんど変化しなかったのに対し、従業者数は6.6%、年間商品販売額は、実に49%のいちぢるしい増加をみせた。このような販売額の大規模な増加は、卸売業(49.0%増)小売業(55.2%増)に共通しており、この期間における物価の上昇も大きかったとはいえ、着実に伸びた府民所得に加え、全国的な消費の堅調を反映するものといえる。

商店数の業種別の増減をみると、増加した業種では、各種商品小売業が、57.1%と最も大きいが、これは取扱商品を多角化する商店が増加した状態をあらわし、家具建具什器小売業、織物衣服身のまわり品小売業の増加は、衣生活の向上と住関係への関心の高まりをあらわしているものといえる。

一方、減少した業種は、代理仲立業が75.4%とことさらに大きかったが、これは定義の変更によるもので、次に大きい自転車荷車小売業は、いわゆる自転車店がオートバイなどを販売するようになって卸売業に格付けされ

るものが増加したためである。

従業者規模による商店構成をみると、従業者9人以下の商店が総数の9割以上を占め、特に小売業は1~2人の零細規模が6割以上に当たっているが、卸売業は5~9人の階級の商店が最も多く卸売業総数の28.2%をしめている。

従業者数が商店数とは逆に増加しているのは、商店規模の拡大をあらわし、特にこの現象は卸売業に多く見られた。また、小売業のうち各種商品小売業は、商店数が57.1%増加しているにもかかわらず従業者数はわずか1.6%の増加にとどまったのは、この業種に含まれる百貨店との関係があるというものの、セルフサービス等の方法により少ない人員で経営する商店が増加したとみるべきであろう。なお家具建具什器小売業の商店数は5.5%の微増にもかかわらず従業者数が18.9%もの増加を示したのは、住関係に対する一般需要度の上昇が商店規模の拡大をまねいたものといえよう。

49.5%の著増をみせた商品販売額を業種別にみると、卸売業へ格付けされることとなって減少商店を多く出した自転車荷車小売業を除き、全業種にわたって増加し、織物衣服身のまわり品小売業と、家具建具什器小売業の増加が特に目立ち、1商店当たりの販売額では家具建具什器小売業の増加率が高かった。

貿易の概況

輸出は、3月ごろから順調にのびて、前年各月上廻り、総額も1,583億円と大阪港の最高実績を記録した。特に下半期対前年伸び率は22%と大きかったが、上半期が2%に過ぎなかったため、年間では12%の伸びに止まった。

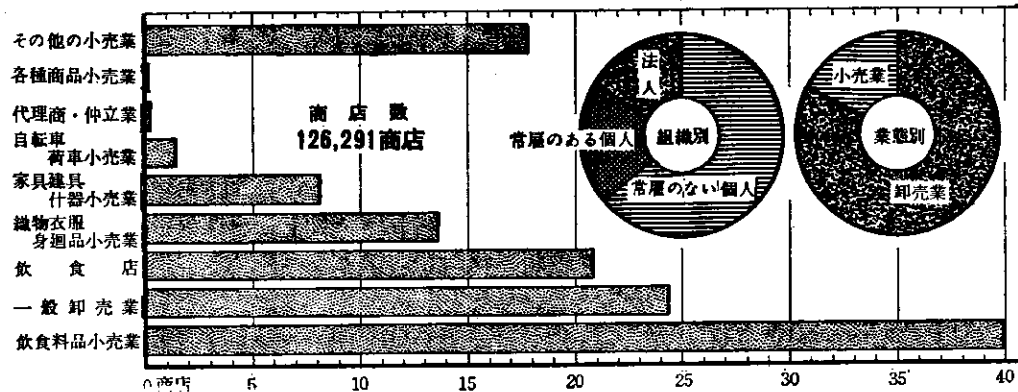
一方、輸入は4月ごろから輸入抑制効果が漸く通関段階に移行し、1,459億円と昨年を19%下廻り、上半期対前年減少率は8%、下半期には28%にまで拡大した。大阪港の輸入は、原材料が大半を占めているため、輸入抑制の影響も大きかったわけであるが、この結果、差引きは12年ぶりに125億円の出超となった。

輸出の類別では、機械及び輸送用機器類が33%の大幅な増加となったが、綿織物、毛織物、人絹織物、スフ織物等織物関係は軒並みに減少した。輸入は、機械類の21%を除きほとんど減少し、綿花、鉄鉱、鉄鋼くず等の原材料は22%の減少となった。

なお大阪港の入港総数は4,151隻、1,230万7,000総トンで前年にくらべ、トン数で2%の減少となった。

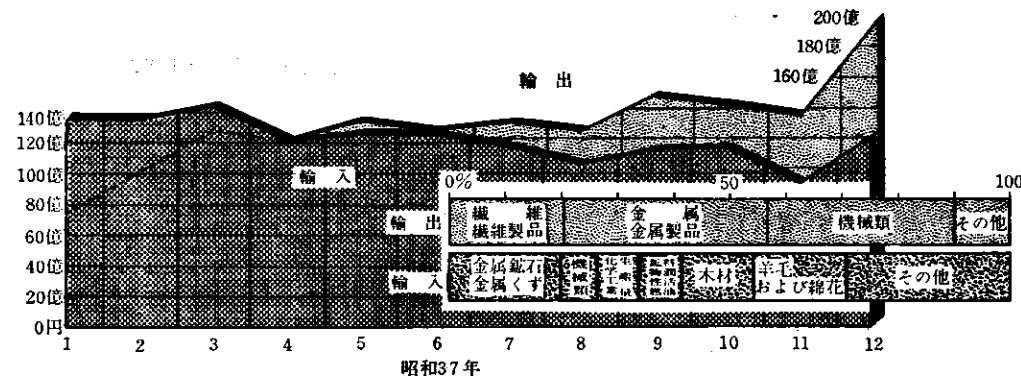
商店数の産業別比較と業態別組織別割合

第11章第1表参照



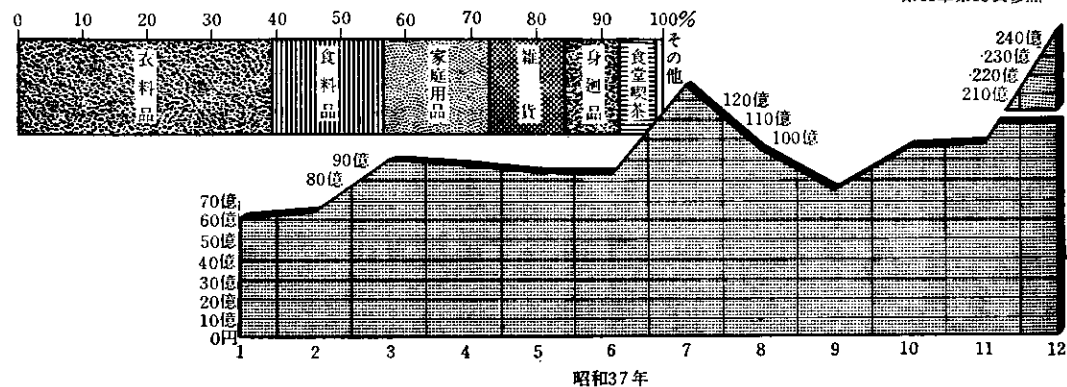
大阪港の外国貿易額品目別割合と月別のうごき

第11章第4表参照



百貨店売上高の品種別割合と月別のうごき

第11章第15表参照



第1表

産業小分類別商店数、従

本表は7月1日現在(35年は6月1日)で行われた「商業統計調査」によるもので、調査対象は「日本標準業分類」の「卸売業および小売業」に属する事業所である。但し、公共企業体に属するもの、官公庁、学校、会社、病院、映画館等の売店、街路の露店、屋台、立売り行商人、休業商店は除かれている。本表は大坂府で集計したものであるから通商産業省公表の結果数字とは若干相違する場合がある。

Table with columns: 産業小分類, 商店数 (総数, 法人組織, 個人組織), 従業者数 (総数, 男, 女). Rows include categories like 昭和33年, 昭和35年, 卸売業, 一般卸売業, 繊維卸売業, etc.

(注)「x」は事業所数が1の場合に限ってその従業者数商品販売額をせたことを示し、「イタリック体」の数は伏せた資料 大阪府企画部統計課(商業統計調査結果表)

業者数、商品販売額等

準産業分類の「卸売業および小売業」に属する事業所である。但し、公共企業体に属するもの、官公庁、学校、会社、病院、映画館等の売店、街路の露店、屋台、立売り行商人、休業商店は除かれている。本表は大坂府で集計したものであるから通商産業省公表の結果数字とは若干相違する場合がある。

Table with columns: 業者数 (個人事業主, 家族従業者, 会社, 団体, 有給役員, 常用従業者), 商品販売額 (a)月間(6月中), 年, 修理料, サービス料, 仲立手数料等の収入額, 商品手持額. Rows include categories like 昭和33年, 昭和35年, 卸売業, etc.

従業者数、商品販売額を含んでいる。

第 2 表

市 区 町 村 別 商 業

前表頭注参照のこと。

Table with 11 main columns: 市 区 町 村 別, 総 数, 卸 売 業, 小 売 業, 法 人, 常 用 従 業 者, 常 用 従 業 者 個 人, 常 用 従 業 者 個 人, 常 用 従 業 者 個 人, 卸 売 業, 代理 商 仲 立 業, 各 種 商 品 小 売 業, 建 築 物 の ま わ り 品 小 売 業, 身 着 衣 服 の ま わ り 品 小 売 業.

店 数、 従 業 者 数

Table with 15 main columns: 業 種 別, 者 の あ る 個 人 商 店, 卸 売 業, 常 用 従 業 者 の な い 個 人 商 店, 卸 売 業, 各 種 商 品 小 売 業, 織 物 衣 服 身 着 の ま わ り 品 小 売 業, 飲 食 料 品 小 売 業, 飲 食 店, 自 転 車 荷 車 小 売 業, 家 具 建 築 物 小 売 業, 其 他 小 売 業.

第2表

市区町村別商

市区町村別	総 数						従業者数	法人、常用従業員				
	商 店 数			組 織 別				卸 売 業		小 売 業		
	総 数	業 種 別		法 人	常 用 従 業 者 の 有 無			一 般 卸 売 業	代 理 商 仲 立 業		各 種 商 品 小 売 業	
		卸 売 業	小 売 業		常 用 従 業 者 の 有 無	常 用 従 業 者 の 有 無			各 種 商 品 小 売 業	織 物 衣 服 身 小 売 業		
富田林市市	620	40	580	31	65	524	1 406	17	-	-	12	
河内市市市	828	18	810	50	160	618	2 004	14	-	-	15	
河内市市市	619	43	576	21	69	529	1 548	16	-	-	14	
河内市市市	785	22	763	85	57	643	1 852	14	-	-	17	
河内市市市	876	39	837	30	54	792	1 928	23	-	-	7	
松原市市市	744	33	711	19	76	649	1 531	16	-	-	2	
大和箕原	499	22	477	29	63	407	1 226	17	-	-	18	
箕原市市市	1 164	75	1 089	36	89	1 039	2 569	28	-	-	27	
箕原市市市	435	20	415	33	88	314	1 130	13	-	-	10	
箕原市市市	624	40	584	44	56	524	1 478	32	-	-	7	
羽曳野市	487	35	452	13	73	401	1 070	24	3	-	3	
三島郡	535	24	511	36	91	408	1 309	15	-	-	16	
三島町	121	5	116	8	12	101	264	3	-	-	1	
三島町	414	19	395	28	79	307	1 045	12	-	-	15	
豊能郡	247	26	221	5	6	236	448	-	-	-	1	
東能勢町	45	1	44	-	3	42	85	-	-	-	1	
能勢町	202	25	177	5	3	194	363	-	-	-	-	
泉北郡	759	21	738	31	66	662	1 984	8	-	-	4	
高石町	525	19	506	29	41	455	1 526	7	-	-	3	
石岡町	234	2	232	2	25	207	458	1	-	-	1	
泉南郡	1 329	61	1 268	45	63	1 221	2 819	25	-	-	3	
熊取町	140	21	119	6	11	123	339	7	-	-	-	
泉南町	166	3	163	4	9	153	350	3	-	-	1	
南海町	424	8	416	15	6	403	888	1	-	-	1	
東海町	221	16	205	10	7	204	446	8	-	-	1	
鳥取町	93	6	87	2	5	86	164	1	-	-	-	
東岬町	285	7	278	8	25	252	632	5	-	-	-	
南河内郡	882	49	833	15	55	812	1 781	14	-	-	5	
河内町	101	9	92	-	-	101	163	-	-	-	-	
太子町	89	3	86	2	1	86	197	-	-	-	1	
早稲町	64	1	63	1	-	63	112	-	-	-	-	
狭山町	103	5	98	2	1	100	185	1	-	-	-	
狭山町	148	11	137	3	3	142	242	4	-	-	-	
美原町	377	20	357	7	50	320	882	9	-	-	4	
北河内郡	1 081	37	1 044	25	45	1 011	2 183	14	-	-	1	
門交町	692	17	675	10	19	663	1 416	3	-	-	-	
真野町	190	7	183	5	4	181	326	2	-	-	-	
交野町	199	13	186	10	22	167	441	9	-	-	1	

店数、従業者数(続)

業 種 別 商 店 数															
者のある個人商店					常用従業者のない個人商店										
卸 売 業					卸 売 業										
飲食料品小売業	飲食店	自転車荷車小売業	家具建具小売業	その他小売業	一 般 卸 売 業	代 理 商 仲 立 業	各 種 商 品 小 売 業	織 物 衣 服 身 小 売 業	飲 食 料 品 小 売 業	飲 食 店	自 転 車 荷 車 小 売 業	家 具 建 具 小 売 業	其 他 小 売 業		
29	15	-	8	15	23	-	-	63	212	38	7	63	118		
91	37	1	21	31	4	-	-	84	324	29	9	45	123		
19	24	-	7	10	27	-	-	49	265	50	6	46	86		
44	20	-	22	25	8	-	-	65	345	53	8	35	129		
24	14	-	5	11	16	-	-	83	432	70	13	60	118		
29	15	-	11	22	17	-	-	79	297	43	19	57	137		
28	8	-	9	12	5	-	-	30	204	40	7	31	90		
21	24	-	7	18	47	-	-	146	468	70	26	80	202		
48	17	1	9	23	7	-	-	28	174	18	1	16	70		
21	15	-	8	17	8	-	-	64	250	49	4	48	101		
24	15	2	7	8	8	-	-	50	197	15	12	36	83		
59	13	1	10	13	9	-	-	46	211	38	6	27	71		
10	3	1	1	1	2	-	-	11	59	4	1	5	19		
49	10	-	9	12	7	-	-	35	152	34	5	22	52		
1	3	-	-	6	19	7	-	20	99	7	4	33	47		
1	1	-	-	-	1	-	-	3	20	3	1	4	10		
-	2	-	-	6	18	7	-	17	79	4	3	29	37		
39	24	-	7	15	13	-	-	99	323	39	13	46	129		
28	16	-	6	10	12	-	-	63	221	28	5	30	96		
11	8	-	1	5	1	-	-	36	102	11	8	16	33		
28	29	-	3	20	33	3	-	162	559	90	33	106	235		
3	2	-	-	5	11	3	-	14	57	6	-	12	20		
2	3	-	2	2	-	-	-	29	71	12	4	9	28		
9	2	-	1	7	7	-	-	55	180	27	17	39	78		
3	2	-	-	3	8	-	-	21	94	13	5	20	43		
2	2	-	-	2	5	-	-	16	33	13	1	7	11		
9	18	-	-	1	2	-	-	27	124	19	6	19	55		
23	6	-	8	14	33	2	-	73	431	41	14	56	162		
-	-	-	-	-	9	-	-	7	60	1	1	4	19		
-	-	-	-	2	3	-	-	8	45	3	3	8	16		
1	-	-	-	-	1	-	-	8	36	1	-	4	13		
-	1	-	-	1	4	-	-	5	53	4	3	9	22		
-	-	-	1	1	5	2	-	11	74	5	2	8	35		
22	5	-	7	10	11	-	-	34	163	27	5	23	57		
13	22	-	10	10	23	-	-	129	606	96	14	78	165		
5	12	-	4	5	14	-	-	97	332	74	5	53	88		
4	2	-	-	1	5	-	-	15	87	8	7	15	44		
4	8	-	6	4	4	-	-	17	87	14	2	10	33		

第 3 表

市区町村別、地位別商店

第 1 表頭注参照のこと。

市区町村	商店数	地位別従業者数			年間販売額 千円	修理料、サー ビス料、仲立 手数料等 千円	商品手持額 千円
		総数	個人事業主、 家族従業者、 会社団体の 有給役員	常用従業者			
昭和 33 年	119 628	533 654	225 754	307 900	4 445 487 903	12 660 864	202 091 020
35	127 227	626 394	235 497	390 897	5 525 711 086	17 711 519	254 798 900
昭和 37 年	126 291	667 654	236 679	430 975	8 261 089 060	21 290 190	400 571 580
市部計	121 458	657 130	228 081	429 049	8 244 447 580	21 147 210	399 073 130
郡部計	4 833	10 524	8 598	1 926	16 641 480	142 980	1 498 450
大阪市	85 227	559 634	163 058	396 576	8 024 561 670	19 310 120	382 528 210
北都島区	7 194	84 946	13 087	71 859	1 516 264 360	2 678 110	61 439 440
福島区	2 475	9 248	4 544	4 704	26 539 750	121 650	1 751 280
此花区	4 275	26 628	7 967	18 661	195 440 020	4 399 910	9 249 120
東区	1 333	3 939	2 456	1 483	8 657 300	70 190	576 200
	5 690	122 161	12 495	109 666	4 218 776 140	3 466 130	192 438 340
西港区	4 037	44 416	8 647	35 769	698 640 190	2 467 520	33 442 200
大正区	1 911	6 214	3 573	2 641	18 801 720	154 110	1 025 780
天王寺区	2 009	7 000	3 703	3 297	36 068 330	197 340	2 892 850
南区	3 012	18 003	5 773	12 230	86 596 740	539 050	6 711 840
	7 240	81 514	14 527	66 987	667 741 640	868 130	35 905 970
浪速区	3 464	20 882	7 115	13 767	145 832 760	907 460	8 632 250
大淀区	1 486	6 120	2 524	3 596	24 512 880	391 320	1 063 500
東淀川区	1 758	5 710	3 365	2 345	16 069 810	67 920	991 650
東成区	4 942	15 718	8 787	6 931	33 199 450	166 530	2 463 340
	3 970	14 689	7 832	6 857	64 687 840	257 990	4 747 670
生野区	6 180	18 568	11 704	6 864	61 660 530	315 750	3 999 920
旭区	2 787	8 275	5 057	3 218	25 605 750	538 950	2 216 870
城東区	3 877	10 411	6 905	3 506	24 402 940	184 870	1 624 750
阿倍区	3 900	15 500	7 193	8 307	48 086 820	432 020	3 272 440
住吉区	4 129	10 767	7 580	3 187	26 333 380	191 360	1 872 100
東西区	4 172	11 704	7 954	3 750	34 318 630	662 240	2 908 350
	5 386	17 221	10 270	6 951	46 324 690	231 570	3 302 350
堺市	6 786	19 069	12 032	7 037	46 123 720	414 380	3 214 570
和田市	2 491	7 602	4 593	3 009	21 371 320	128 200	1 629 600
中区市	2 562	7 192	4 680	2 512	14 101 950	163 740	1 146 440
布施市	4 006	11 983	7 115	4 868	27 300 070	198 350	1 827 350
池田市	1 043	3 199	1 961	1 238	7 354 500	108 450	665 590
吹田市	1 599	4 559	2 961	1 598	11 044 800	114 630	771 050
大津市	762	2 132	1 408	724	8 799 270	22 920	673 020
高槻市	1 069	2 839	1 910	929	5 224 490	27 060	451 950
高市市	1 187	3 108	2 102	1 006	7 133 000	91 480	514 170
守口市	1 850	4 506	3 297	1 209	7 510 150	49 020	544 280
枚方市	1 145	2 934	2 075	859	5 442 640	25 650	460 450
茨木市	1 074	3 216	2 001	1 215	6 908 770	103 260	589 760
八尾市	2 027	5 089	3 679	1 410	15 887 240	101 830	981 820
泉佐野市	949	2 526	1 771	755	6 330 820	47 470	511 160

従業者数、商品販売額等

市区町村	商店数	地位別従業者数			年間販売額 千円	修理料、サー ビス料、仲立 手数料等 千円	商品手持額 千円
		総数	個人事業主、 家族従業者、 会社団体の 有給役員	常用従業者			
富田林市	620	1 406	1 064	342	2 644 330	9 160	289 570
河内長野市	828	2 004	1 408	596	3 033 220	17 960	254 600
枚河内市	619	1 548	1 056	492	1 990 250	14 210	218 920
河内市	785	1 852	1 439	413	2 946 210	35 850	237 960
	876	1 928	1 600	328	3 186 350	21 010	199 810
松原市	744	1 531	1 307	224	2 122 180	15 330	222 300
大和泉市	499	1 226	881	345	2 238 710	12 500	226 400
箕面市	1 164	2 369	1 982	387	3 826 720	32 930	365 810
箕面市	435	1 130	819	311	1 684 470	17 360	154 430
柏原市	624	1 478	1 062	416	4 104 210	49 990	256 430
羽曳野市	487	1 070	820	250	1 576 520	14 350	137 480
三島郡	535	1 309	953	356	2 531 120	18 200	213 670
島本町	121	264	221	43	409 710	2 910	30 490
三島町	414	1 045	732	313	2 121 410	15 290	183 180
豊能郡	247	448	419	29	471 160	9 020	72 320
東能勢町	45	85	81	4	77 650	450	7 190
能勢町	202	363	338	25	393 510	8 570	65 130
泉北郡	759	1 984	1 338	646	3 040 340	17 270	273 910
高石町	525	1 526	946	580	2 359 510	14 280	215 080
石岡町	234	458	392	66	680 830	2 990	58 830
泉南郡	1 329	2 819	2 378	441	4 658 320	37 400	396 010
熊取町	140	339	248	91	592 450	4 850	32 540
取南町	166	350	292	58	420 520	3 190	42 530
泉南町	424	888	785	103	1 374 260	12 870	168 240
南海町	221	446	375	71	1 130 190	10 090	59 650
東鳥取町	93	164	150	14	291 860	4 560	29 730
岬町	285	632	528	104	849 040	1 840	63 320
南河内郡	882	1 781	1 518	263	2 473 630	25 310	209 110
河内町	101	163	163	-	112 880	710	7 870
南子町	89	197	186	11	168 330	920	12 310
太子町	64	112	99	13	90 400	410	6 640
早稲村	103	185	176	9	284 030	580	45 420
狭山町	148	242	227	15	554 500	2 100	30 370
美原町	377	882	667	215	1 263 490	20 590	106 500
北河内郡	1 081	2 183	1 992	191	3 466 910	35 780	333 430
門真町	692	1 416	1 317	99	2 060 350	27 580	211 540
交野町	190	326	309	17	430 010	2 800	36 900
四条畷町	199	441	366	75	976 550	5 400	84 990

第4表

大阪港輸出入高

本表は輸出入申告書および船舶入出港届等の通関上の資料に基づいて作成したものである。価額のうち輸出は本船渡価額、輸入は到着価額である。

Table showing Osaka Port In/Out High values from 1926 to 1937. Columns include Year, Type (In, Out, Total, Excess), Quantity, and Value. Values are in thousands of yen.

資料 大阪税関「外国貿易月表」

第5表

大阪港品目別輸出額

本表は輸出入申告書および船舶入出港届等の通関上の資料に基づいて作成したものである。価額は本船渡価額である。

Detailed table of Osaka Port item-specific export values from 1935 to 1937. Columns include Item Name, Unit, and Value for the years 1935, 1936, and 1937. Items range from foodstuffs to machinery.

大阪港品目別輸出額(続)

Table with columns for product name, unit, and value for the years 1937, 1936, and 1935. Includes categories like clothing and miscellaneous goods.

資料 大阪税関「外国貿易月表、外国貿易年表」

大阪港品目別輸入額

本表は輸出入申告書および船舶入出港届等の通関上の資料に基づいて作成したものである。価額は到着価額である。※印は部分品を含む。

Table with columns for product name, unit, and value for the years 1937, 1936, and 1935. Includes categories like raw materials, machinery, and chemicals.

資料 大阪税関「外国貿易月表、外国貿易年表」

大阪港主要輸出品国別表

本表は輸出入申告書および船舶入出港届等の通関上の資料に基づいて作成したものである。価額は本船渡価額であり、国別は最終仕向国である。

Table with columns for product name, unit, and value for the years 1937, 1936, and 1935, categorized by destination country like USA, UK, and others.

資料 大阪税関「外国貿易月表、外国貿易年表」。

大阪港主要輸入品国別表

本表は輸出入申告書および船舶入出港届等の通関上の資料に基いて作成したものである。価額は到着価額であり国別は原産国又は最初の仕向国である。

Table of Osaka Port Main Imports by Country. Columns include Country (e.g., 小カアオソ, 砂, 木), Unit (e.g., トリツ, m²), and Value (千円) for 昭和37年, 昭和36年, and 昭和35年.

第9表

普通営業倉庫使用状況

本表は倉庫業法にもとづき倉庫業者が、近畿海運局に提出した報告を累計したものである。本表における倉庫は発券、非発券倉庫の両者を含み、冷蔵倉庫および水面木村は含まれない。また倉庫業者が倉庫業として運営する上屋を含む。化学製品中主なるものは、工業薬品、染料であり、雑品中主なるものは、ゴム製品、樹脂である。なお各年は12月中の入庫、出庫高であり、倉庫面積、保管残高は12月末現在である。

Table of General Business Warehouse Usage. Columns include Year/Month (e.g., 昭和33年, 37年1月), Warehouse Area (m²), and Inventory Levels (数量, 金額) for various categories like 食料品, 繊維製品, 化学製品.

第10表

株式

この表は大阪証券取引所における売買高ならびに普通取引高を業種別に掲げたものである。昭和31年5月31日までの単位未満株(500株未満)も業種別普通取引高に含まれていない。

Table with columns: 年 月, 取引日数, 取 引 (総数, 当日取引), 別 (普通取引, 特約取引, 発行日取引), 業 (総数, 食料品, 繊維). Rows include monthly data for 昭和33年 and 昭和37年.

第11表

平均株

この表は大阪証券取引所に上場されている第一部主要銘柄250種を選び、これを14業種に区分し昭和35年

Table with columns: 月平均, 総平均(250種), 水産 鉱業, 食料品, 繊維, パルプ 紙, 化学 工業, 石油 石炭製品, ガラス 土石製品, 鉄 鋼, 非 金, 鉄 属. Rows include monthly average data for 昭和35年 and 昭和37年.

資料 大阪証券取引所(大阪証券取引所月報)。

高 買 売

月18日より売買単位を500株に引上げたため端株(100株未満)は場外取引になつたので、売買高に含ま

Table with columns: 種 別 (普通取引), 種 (パルプ・紙, 化学・薬品, ガラス・土石, 鉄鋼・非鉄, 機械・精機, 電 機, 輸送機, 商 業, 金融・保険, 陸海運輸, サービス, その他). Rows include monthly data for 昭和37年.

指 数

1月4日単純株価平均基準を100としたものである。なお業種名下記の数字は採用銘柄数である。

Table with columns: 機 械, 電 機, 気 器, 輸送用 機器, 精 密 機 械, その他 製造業, 商 業, 金 融 保 險, 不動産 建設業, 陸 運, 海 運, 倉 庫, 電 気, サービス. Rows include index data for 昭和35年 and 昭和37年.

第12表

卸売業者の繊維原料、糸、

本表は繊維流通統計調査によるもので、下記品目の繊維原料取扱卸売商社に於ては、糸及び織物を取扱う商社にては減少されている。

Table with columns for years (昭和34, 35, 36, 37) and categories (原料総数, 国産原料総数, 輸入原料総数, 糸総数, 織物総数). Includes sub-categories like cotton, wool, and various synthetic fibers.

織物別受入・引渡・在庫高

については公称資本金300万円以上の卸売商社が調査対象となっている。なお37年1月から調査品目の改正が行われ織物について

Table with columns for years (昭和34, 35, 36, 37) and categories (絹織物, 綿織物, 麻織物, 合成繊維織物, etc.). Includes sub-categories like silk, cotton, and synthetic fibers.

第13表

商品取引

この表は各商品取引所の各年度中取引状況を掲げたものである。綿糸は20.30.40番手を合算して計上した。ただし40

Table with columns for Year (年度), Commodity (商品), and Transaction Volume (出来高, 売買額). Rows include various types of cotton (人絹糸, スフ糸, 毛糸) and other goods (三品).

資料 大阪化学繊維取引所、大阪三品取引所、大阪砂糖取引所、大阪穀物取引所 (各月報)

第14表

商品取引所上場商品相場

本表は大阪三品取引所 (昭和26年6月11日開設)、大阪化学繊維取引所 (昭和25年11月1日開設)、大阪砂糖取引所 (昭和27年4月21日開設) 大阪穀物取引所 (昭和27年10月6日開設) 開業以来の相場の最高、最低を示す。なお綿糸30番手については昭和30年3月1日より、綿糸40番手については昭和32年8月1日より立会開始された。昭和32年11月先物以後 (4月) の取引単位は人絹糸0.5kg、毛糸1kgとされたので、昭和33年3月31日以前の分についても一応換算した。精糖は昭和27年4月21日、黒糖は昭和31年10月1日、また穀物は昭和27年10月6日それぞれ立会開始された。

Table showing market prices for various commodities. Columns include Commodity (商品), High/Low (高低区分), and Price/Date (相場年月日限月). Rows include cotton (人絹糸, スフ糸, 毛糸), sugar (精糖, 黒糖), and beans (大豆, 小豆, 大豆).

資料 大阪三品取引所大阪化学繊維取引所、大阪砂糖取引所、大阪穀物取引所

所の概況

番手は昭和32年8月1日より立会を開始された。穀物は昭和35年9月新市11月限より売買受渡し単位を1枚40俵に改正された。

Table showing general market conditions for various commodities. Columns include Commodity (砂, 糖, 穀, 物) and Transaction Volume (出来高, 売買額). Rows include sugar (黒糖, 精糖), beans (大豆), and other goods (小豆, 大豆).

第15表

大阪市内百貨店売上高

本表は阪急、高島屋、そごう、三越、松坂屋、近鉄、阪神の8大百貨店の小売部門の集計であつて、卸売部門は含まれていないほか、身廻品雑貨が34年から身廻品と雑貨に分かれた。

Table showing retail sales in Osaka. Columns include Year (年), Month (月), Total (総計), and various categories (衣料品, 身廻品, 雑貨, 家庭用品, 食料品, 食堂、喫茶サ-ビス, 店その他, 商品券).

資料 通産省調査統計部 (百貨店統計月報)

第 16 表

中央卸売市場月別

この表は大坂市中央卸売市場における各年中の取扱品をまとめたものであり、府県別中「その他」とあるは北洋、南水

年月および 都道府県	生 鮮 水 産 物		加 工 水 産 物		そ の 菜	
	数	金 額	数	金 額	数	金 額
	kg	千円	kg	千円	kg	千円
昭 和 33 年	177 101 424	15 074 651	58 849 677	7 267 328	210 258 896	4 577 883
34	186 518 781	16 345 057	62 338 186	8 012 220	213 237 735	5 199 712
35	202 012 134	18 871 289	64 044 265	9 154 429	211 292 669	5 947 029
36	204 120 847	22 119 558	66 389 316	10 097 262	208 244 577	7 393 193
昭 和 37 年	211 545 366	24 943 994	66 046 812	10 768 485	227 572 699	9 117 682
1月	17 338 681	2 060 594	6 003 803	790 025	17 739 996	659 389
2	16 840 539	1 865 544	5 027 893	760 622	17 548 745	650 330
3	19 112 492	2 301 413	5 772 385	902 198	17 362 222	782 627
4	17 264 251	2 044 873	5 351 100	888 595	15 720 173	866 140
5	18 755 412	2 063 097	5 690 040	987 365	18 361 831	890 170
6	16 200 040	1 772 386	4 429 301	833 541	15 907 934	784 902
7	14 966 616	1 754 907	4 352 925	853 700	15 512 500	577 246
8	14 774 495	1 700 529	4 135 047	817 009	18 663 593	720 971
9	15 603 353	1 818 611	5 921 933	854 895	21 942 380	694 117
10	19 283 782	2 247 389	5 920 799	900 458	21 333 955	893 266
11	18 310 932	2 112 222	5 870 454	889 266	21 965 549	710 305
12	23 094 773	3 202 427	7 571 132	1 290 810	25 513 821	888 219
北 海	道 9 157 462	653 950	10 298 418	2 827 704	13 534 616	476 184
青 森	5 157 124	408 370	1 766 351	168 332	1 245 009	39 096
岩 手	1 567 445	140 510	25 846	5 010	23 780	635
宮 城	2 296 778	169 504	1 085 585	91 509	1 797 362	27 762
福 馬	6 454 815	919 951	4 447 038	286 438	2 370 680	50 694
群 島	2 074 118	113 413	2 716 413	238 336	1 415 080	31 096
栴 枝	-	-	-	-	628 685	12 826
木 城	-	-	-	-	389 590	4 476
玉 葉	3 500 379	194 250	3 025 370	340 611	3 969 143	158 103
京 川	-	-	-	-	6 907 778	323 790
潟 山	7 936 844	530 483	231 473	27 772	-	-
東 神	1 338 842	92 962	948 270	99 194	21 239	825
新 富	1 077 302	166 799	5 423	1 322	793 269	14 016
石 福	2 208 402	195 815	835 259	128 330	90 561	2 071
長 福	610 580	89 156	922 971	166 181	206 254	3 985
岐 静	1 550 881	176 064	50 913	17 050	1 507 149	34 023
愛 三	689 307	109 411	386 458	61 881	846 084	18 955
滋 京	-	-	5 568	1 190	19 405 345	497 165
大 奈	321	129	-	-	1 530 643	72 781
和 兵	8 477 339	1,325 980	5 865 491	899 077	11 085 076	409 741
歌 重	389 834	65 401	979 827	171 097	18 820 865	581 760
阪 良	3 527 592	432 018	1 616 411	252 677	2 792 708	106 735
山 庫	867 857	59 222	-	-	1 555 076	6 005
取 山	1 169 994	143 907	586 183	80 266	3 948 711	186 286
根 島	2 383 238	165 163	4 177 131	483 817	16 120 170	748 896
口 川	5 370 693	865 714	1 730 836	383 413	11 203 218	562 966
島 媛	7 925 544	1 066 665	9 991 543	1 189 586	16 110 738	625 414
山 香	4 132 758	504 681	1 364 154	169 500	5 056 271	195 206
德 愛	1 670 754	339 873	1 754 105	157 303	6 656 220	278 983
高 福	3 812 147	360 233	1 897 295	310 440	55 033	36 214
佐 長	2 046 239	442 777	1 279 609	174 819	8 940 891	475 010
大 熊	18 451 434	2 382 709	429 835	118 406	47 016	8 809
宮 鹿	1 565 626	356 278	350 530	73 765	4 932 934	183 013
他	1 680 286	380 504	910 617	272 310	13 651 308	736 087
	1 020 568	308 833	593 762	123 772	3 053 383	130 060
	1 165 234	229 487	583 341	204 622	9 643 208	789 727
	27 471 920	2 642 543	82 471	19 464	150 672	7 175
	2 764 062	174 530	349 166	72 622	1 880 004	51 452
	35 057 954	3 834 502	1 521 385	380 866	2 947 104	79 102
	2 057 487	576 481	245 109	51 828	281 228	8 901
	1 238 568	221 703	162 949	34 384	1 076 492	51 799
	506 775	144 226	799 524	201 961	2 479 757	135 396
児 の	2 229 249	359 541	1 314 622	353 170	2 971 399	187 537
	28 941 616	3 600 256	606 238	116 795	783 556	45 689

地域別入荷状況

洋、小笠原、台湾、米国、中共、韓国等であり、*印は全府県のものである。

果 実	つ け 物		鶏 卵		乾 物	
	数	金 額	数	金 額		
	kg	千円	kg	千円		
137 569 799	6 307 116	28 539 253	960 606	3 584 520	661 991	1 241 162
144 513 408	6 669 406	27 950 410	1 256 342	4 349 670	836 406	1 406 272
152 032 314	7 721 749	28 788 391	1 392 559	6 006 533	1 107 401	1 678 827
168 265 862	9 544 648	32 636 795	1 873 550	8 796 385	1 598 400	2 006 975
163 509 600	11 724 068	27 993 575	1 864 566	9 131 188	1 684 823	2 755 491
11 354 084	825 629	2 045 817	114 090	782 314	132 914	234 681
11 992 938	875 502	2 637 510	180 226	738 257	136 460	221 981
12 299 677	999 150	3 016 880	252 556	843 739	144 540	237 329
9 781 769	853 169	2 936 883	220 288	773 643	121 785	187 861
8 782 294	830 261	2 392 100	170 501	847 093	135 639	213 632
8 338 220	873 614	1 798 718	132 100	569 634	89 601	194 044
14 738 746	737 727	1 626 487	127 422	733 288	121 013	232 421
18 022 102	820 171	1 631 564	120 853	709 858	134 550	240 200
16 848 268	1 013 941	2 213 346	133 280	728 146	141 870	237 337
17 639 408	1 211 689	2 742 371	178 236	845 256	172 757	207 093
13 840 070	961 132	2 505 674	102 098	721 446	149 586	194 262
19 872 034	1 722 083	2 446 225	132 917	838 514	204 106	354 648
-	-	-	-	-	-	-
31 971 277	2 036 986	-	-	-	-	-
1 090 199	60 625	-	-	-	-	-
825 241	41 068	-	-	-	-	-
1 248 507	68 342	-	-	-	-	-
202 527	16 072	-	-	-	-	-
2 745 716	171 720	-	-	-	-	-
-	-	173 100	9 872	-	-	-
-	-	-	-	-	-	-
172 590	6 243	-	-	-	-	-
24 206	516	8 212	1 648	-	-	-
570 357	63 629	364 560	19 473	-	-	-
-	-	309 403	25 558	-	-	-
-	-	8 301	573	-	-	-
693 112	15 118	-	-	-	-	-
69 815	5 217	-	-	-	-	-
218 812	17 029	-	-	-	-	-
132 572	2 351	-	-	-	-	-
12 427 234	696 629	3 901 884	226 746	152 629	15 925	3 715
994 315	20 873	3 201	287	-	-	-
2 296 393	409 248	250 739	13 159	15 625	2 522	432
479 266	35 680	2 827 338	141 436	224 861	35 603	-
369 160	11 247	8 770 709	570 301	269 761	46 358	-
1 627	51	112 142	5 557	-	-	-
905 149	32 209	297 640	30 899	8 391	1 579	-
2 822 978	234 442	814 346	85 542	132 866	23 722	-
6 215 905	428 055	104 395	6 475	391 835	72 731	-
15 430 041	990 432	518 394	35 145	4 698	960	-
5 924 385	245 347	177 396	11 256	115 016	21 403	-
11 444 627	652 669	1 099 605	49 202	116 742	21 078	-
3 952 628	396 312	236 960	8 543	765 782	136 379	-
225 819	26 819	-	-	-	-	-
8 410 105	726 408	28 088	1 342	57 730	10 968	-
826 770	70 333	-	-	-	-	-
7 945 860	327 751	4 650	765	2 189 601	405 897	-
7 408 057	623 845	2 423 217	124 082	1 530 803	287 107	-
16 895 100	1 363 572	-	-	2 349 626	442 495	-
1 844 821	77 749	3 410	301	951 614	174 777	-
824 170	70 380	225 264	22 692	-	-	-
2 668 120	196 153	-	-	-	-	-
967 227	86 469	-	-	-	-	-
1 299 242	94 621	-	-	-	-	-
3 491 056	282 085	31 780	1 063	-	-	-
118 763	4 972	-	-	-	-	-
166 831	23 472	-	-	-	-	-
7 189 020	1 091 330	5 146 212	456 724	-	-	-

中央卸売市場

この表は大坂市中央卸売市場における昭和37年中の取扱状況をまとめたものであるが、「野菜」については、府下産指

Table with 4 columns: 品目, 数量, 金額, 品名. It lists various fresh seafood and processed fish products with their respective quantities and prices.

の品目別入荷高

定めのものが含まれていない。なお※印は淡水魚業者の入荷にかかるものである。

Table with 4 columns: 品目, 数量, 金額, 品名. It lists various agricultural products, fruits, and processed goods with their respective quantities and prices.

第18表

たばこ売上高

この表は日本専売公社大阪地方局から府下の販売店に売渡された各年月中の数であつて、総数には特殊製品（橋山、アストリア、日光、35年から富貴煙、パンドル、グロリアも含まれる）および外国製品は含まれていない。なおきざみたばこは1グラムを1本として換算してある。

年 月 中	総 数		富 士		ビ ー ス		ホ ー プ		ハイライト	
	数 量	金 額	数 量	金 額	数 量	金 額	数 量	金 額	数 量	金 額
	千本		千円							
昭和 33 年	8 428	506 21 178 714	40 088	184 405	1 827 498	6 725 193	148 017	544 703	-	-
34	9 060	992 23 195 163	41 802	192 289	2 182 443	8 031 390	201 215	740 471	-	-
35	10 255	857 26 958 524	51 916	238 813	2 503 213	9 211 824	164 580	605 653	496 310	1 598 078
36	11 294	189 30 433 856	56 091	258 010	2 884 972	10 616 692	216 592	797 125	927 924	2 987 913
昭和 37 年	12 322	159 34 184 982	58 681	269 923	3 222 552	11 858 670	363 185	1 336 630	1 615 130	5 200 702
1 月	778	750 2 158 898	3 577	16 454	214 728	790 178	18 903	69 569	104 269	335 745
2	873	147 2 390 749	5 317	24 457	227 567	837 424	18 977	69 841	100 357	323 149
3	1 002	147 2 758 548	5 038	23 174	269 193	990 603	24 248	89 240	109 715	353 281
4	979	055 2 685 042	3 647	16 766	267 804	985 492	23 500	86 487	88 723	285 687
5	1 101	542 3 036 971	5 387	24 779	288 552	1 061 843	26 200	96 424	129 892	418 251
6	980	788 2 712 167	6 464	29 733	245 994	905 233	26 762	98 492	133 804	430 848
7	1 062	032 2 958 309	4 844	22 282	275 883	1 015 222	36 687	135 019	146 242	470 898
8	1 123	323 3 106 306	4 478	20 598	286 502	1 054 299	34 179	125 789	146 634	472 160
9	982	824 2 721 575	4 904	22 568	247 478	910 694	36 245	133 393	122 979	395 991
10	1 074	616 3 003 489	5 220	24 011	267 951	986 033	36 865	135 674	172 146	554 308
11	1 199	088 3 356 212	4 427	20 363	301 551	1 109 678	41 026	150 988	191 691	617 243
12	1 164	847 3 296 716	5 378	24 738	329 349	1 211 971	39 593	145 714	168 678	543 141

年 月 中	光		新 生		パ ー ル		ス リ ー ー		い こ い	
	数 量	金 額	数 量	金 額	数 量	金 額	数 量	金 額	数 量	金 額
	千本		千円							
昭和 33 年	812 631	2 242 862	2 557 887	4 706 512	300 549	829 515	-	-	1 845 791	4 245 319
34	656 467	1 811 849	2 706 955	4 980 797	282 397	779 416	-	-	2 293 552	5 275 170
35	426 069	1 176 308	2 601 552	4 786 856	241 347	666 118	445 125	1 228 630	2 728 604	6 275 790
36	348 014	960 517	2 479 128	4 561 592	212 876	587 538	470 990	1 299 937	3 165 167	7 279 887
昭和 37 年	257 089	709 344	2 187 003	4 024 082	202 212	558 104	452 232	1 248 166	3 480 632	8 005 453
1	15 791	43 583	146 651	269 838	9 450	26 082	22 290	61 522	205 668	473 037
2	18 939	52 272	170 869	314 399	13 055	36 032	29 106	80 333	250 567	576 304
3	22 646	62 503	189 582	348 831	15 586	43 017	35 591	98 231	289 490	665 827
4	22 898	63 198	185 502	341 323	19 858	54 808	39 943	110 243	286 139	658 120
5	24 888	68 691	201 754	371 227	19 083	52 669	46 868	129 356	313 732	721 584
6	21 036	58 059	177 066	325 801	16 565	45 719	37 910	104 632	280 470	645 081
7	22 288	61 515	185 204	340 775	17 660	48 742	38 390	105 957	297 058	683 233
8	21 935	60 540	197 976	364 275	19 296	53 257	39 368	108 656	325 048	747 610
9	19 752	54 515	172 693	317 755	16 407	45 283	38 011	104 911	287 008	660 118
10	20 959	57 847	175 461	322 848	16 332	45 076	39 539	109 128	299 474	688 790
11	23 818	65 738	195 671	360 034	17 232	47 560	44 849	123 784	337 857	777 071
12	22 059	60 883	188 574	346 976	21 688	59 859	40 367	111 413	308 121	708 678

年 月 中	み どり		ゴールデンバット		朝 日		ききょう		みのり		富貴煙	
	数 量	金 額	数 量	金 額	数 量	金 額	数 量	金 額	数 量	金 額	数 量	金 額
	千本		千円									
昭和 33 年	481 583	1 107 641	284 161	392 142	40 866	56 395	46 965	86 416	40 886	56 423	792	1 188
34	439 867	1 011 699	139 466	192 463	39 954	55 137	41 239	75 880	34 723	47 918	456	684
35	356 277	819 439	137 162	189 284	33 988	46 904	40 176	73 925	29 538	40 862	-	-
36	310 980	715 256	129 638	178 902	33 605	46 376	34 221	94 449	23 991	49 662	-	-
昭和 37 年	275 265	633 110	126 627	174 747	33 564	48 318	29 332	80 951	18 735	38 782	-	-
1 月	17 032	39 174	12 054	16 635	3 078	4 248	2 821	7 786	2 438	5 047	-	-
2	19 901	45 772	11 320	15 622	2 612	3 605	3 043	8 399	1 517	3 140	-	-
3	24 717	56 849	10 984	15 158	1 529	2 110	2 609	7 201	1 219	2 523	-	-
4	23 370	53 751	9 724	13 419	3 656	5 045	2 638	7 281	1 653	3 422	-	-
5	26 803	61 647	11 245	15 518	2 448	3 378	2 748	7 584	1 942	4 020	-	-
6	17 379	39 972	10 456	14 429	2 601	3 589	2 497	6 886	1 784	3 693	-	-
7	19 224	44 215	10 469	14 447	3 750	5 175	2 695	7 438	1 638	3 391	-	-
8	30 692	70 592	10 283	14 191	2 641	3 645	2 625	7 245	1 666	3 449	-	-
9	22 732	52 284	9 145	12 620	2 118	2 923	2 292	6 326	1 060	2 194	-	-
10	22 441	51 614	11 475	15 836	3 732	5 150	1 334	3 682	1 687	3 492	-	-
11	24 956	57 399	10 286	14 195	2 201	3 037	2 651	7 317	872	1 805	-	-
12	26 018	59 841	9 186	12 677	3 198	4 413	1 379	3 806	1 259	2 606	-	-

第19表

酒 類 消 費 高

本表は府下の小売業者の販売高であつて、製造業および卸売業者の消費者の直接販売分は含まれていない。なお、33、34年歴年である。

年 月 中	総 数	清 酒	合 成 酒	焼 ち ゅ う	味 り ん	ビ ー ル	果 実 酒	雑 酒
	千kg							
昭和 33 年	113 952	34 531	8 599	7 632	1 266	56 906	159	4 859
34	134 391	38 015	8 911	6 785	1 370	73 059	230	6 021
35	157 728	44 066	9 516	6 298	1 442	89 461	280	6 665
36	193 759	48 820	9 062	5 564	1 524	121 269	178	7 342
昭和 37 年	224 573	60 476	8 187	5 177	1 746	141 316	2 826	4 845
1.4半期 (4月~6月)	54 783	12 252	2 093	1 616	407	36 694	590	1 131
2.4半期 (7月~9月)	67 990	8 543	1 631	1 301	419	54 332	533	1 231
3.4半期 (10月~12月)	57 834	22 268	2 386	1 176	529	28 996	1 016	1 463
4.4半期 (1月~3月)	43 966	17 413	2 077	1 084	391	21 294	687	1 020

資料 大阪国税局酒税課。

第20表

牛 乳 消 費 量

本表は「牛乳、乳製品調査」結果で、各年中のものであるが、いずれも生産者（工場）過程で取扱われたものである。

年 中	生 乳						飲 用		
	総 数	用 途 別			供 給 別		総 数	供 給 別	
		飲	用	加 工 用	其 他	府 内 生 産		移 入	府 内 生 産
	トン								
昭和 33 年	83 415	73 433	8 230	1 752	37 067	46 348	64 106	61 041	3 065
34	94 293	80 404	12 080	1 806	43 153	51 140	68 756	65 620	3 136
35	106 863	94 019	11 445	1 399	50 034	56 829	85 854	79 907	5 947
36	119 334	104 313	13 476	1 545	56 238	63 096	93 696	72 202	10 747
昭和 37 年	123 198	107 219	14 460	1 519	57 838	65 360	113 973	97 507	16 466

資料 農林省大阪統計調査事務所（大阪農林水産統計年報）

第21表

塩 売 上 高

この表は大阪地方局から府下の販売店に売渡された各年中の食糧用およびその他の塩の数である。

年 中	総 数		内 地 塩		粉 碎 塩		原 塩	
	数 量	金 額	数 量	金 額	数 量	金 額	数 量	金 額
	トン		千円					
昭和 33 年	39 573	604 906	31 403	500 425	2 111	28 291	6 059	76 190
34	42 782	667 791	34 637	563 151	2 613	34 825	5 542	69 855
35	46 079	727 061	37 739	619 766	2 915	38 796	5 425	68 499
36	47 172	760 481	38 663	650 909	3 165	42 073	5 345	67 500
昭和 37 年	49 885	823 356	41 329	713 136	3 064	40 904	5 492	69 338

資料 日本専売公社大阪地方局。

第22表

砂 糖 消 費 高

本表は砂糖製造業者の各年度中の取扱にかかる課税上の数量を掲載したものである。なお砂糖のうち第1種とは黒砂糖、第2種とは普通砂糖、第3種とは角砂糖、氷砂糖である。

年 度	総 数 (課税高)	砂 糖			糖 み つ	糖 水
		計	第 1 種	第 2 種		
	千kg		千kg			

第 23 表

府県別商店数、従業者数、年間販売額

昭和33年、37年は7月1日現在、35年は6月1日現在で実施された「商業統計調査」の結果で、33年、35年は確定数、37年は速報である。金額は百万円未満を4捨5入したため、必ずしも合計と一致しない。

都道府県	総数					卸 売 業					小 売 業	
	商店数	常時従業者数	年間販売額	商手持り品額	百万円	商店数	常時従業者数	年間販売額	商手持り品額	百万円	商店数	常時従業者数
全国	昭和33年	1 437 282	4 824 119	17 535 233	1 127 713	192 653	1 550 748	13 986 607	715 117	1 244 629	3 273 371	
	35年	1 514 285	5 417 619	22 783 660	1 408 199	225 993	1 928 326	18 468 273	923 032	1 288 292	3 489 293	
	37年	1 495 612	5 700 643	33 741 907	2 082 449	221 667	2 134 810	27 518 811	1 412 781	1 273 945	3 565 833	
北海道	道庁	60 242	284 729	1 396 518	111 816	9 450	102 123	1 021 217	67 627	50 792	182 606	
	道庁	20 241	64 430	197 079	18 648	1 992	18 019	133 113	9 229	18 249	46 411	
	道庁	19 887	60 603	145 461	16 461	2 027	15 319	84 877	7 726	17 860	45 284	
	道庁	27 039	96 133	350 729	27 712	3 292	30 823	258 708	16 937	23 747	65 310	
青森県	青森	20 052	57 925	129 562	15 507	1 734	13 234	71 012	6 573	18 318	44 691	
	青森	20 921	64 699	157 639	15 930	2 402	17 986	98 616	8 057	18 519	46 713	
	青森	31 031	95 940	253 732	26 138	3 714	24 969	161 092	12 451	27 317	70 971	
	青森	32 680	92 420	212 288	20 371	3 869	20 987	111 646	8 462	28 811	71 433	
岩手県	岩手	26 333	80 692	210 271	18 298	3 464	21 984	130 372	8 806	22 869	58 708	
	岩手	26 538	82 806	248 159	20 573	3 755	23 981	158 096	10 718	22 783	58 825	
	岩手	37 763	112 337	323 450	25 474	4 629	27 417	184 633	10 358	33 134	84 920	
	岩手	36 135	113 273	296 370	25 100	4 350	27 059	153 356	9 307	31 785	86 214	
宮城県	宮城	150 665	904 734	9 151 687	439 120	33 017	457 418	7 990 087	337 220	117 648	447 316	
	宮城	49 955	217 636	905 184	62 801	6 081	61 383	588 672	32 483	43 874	156 253	
	宮城	39 747	132 261	410 443	37 469	5 260	41 149	283 449	20 628	34 487	91 112	
	宮城	20 639	60 101	183 358	16 832	2 255	19 293	132 292	9 562	18 384	40 808	
秋田県	秋田	17 400	57 082	246 915	18 880	2 412	20 437	194 470	11 943	14 988	36 645	
	秋田	14 404	41 994	183 258	12 348	1 905	12 329	147 349	7 191	12 499	29 665	
	秋田	12 300	37 161	98 329	9 740	1 335	10 007	59 847	4 780	10 965	27 154	
	秋田	32 366	109 751	315 441	29 929	4 435	32 067	202 250	15 364	27 931	77 684	
山形県	山形	27 711	88 457	293 495	25 766	4 553	32 494	208 493	15 046	23 158	55 963	
	山形	50 595	160 638	602 851	43 406	7 527	52 806	429 571	23 645	43 068	107 832	
	山形	78 089	332 683	3 226 268	163 752	15 718	161 740	2 911 078	131 856	62 371	170 943	
	山形	25 631	77 397	217 729	19 162	3 149	21 122	135 667	8 734	22 482	56 275	
福島県	福島	13 754	38 274	95 006	9 045	1 398	8 440	53 525	3 813	12 356	29 834	
	福島	37 103	140 834	686 765	57 753	6 060	56 437	532 232	42 403	31 043	84 397	
	福島	105 296	567 141	8 185 197	400 572	24 381	335 482	7 607 060	352 482	80 915	231 659	
	福島	61 636	212 154	890 584	59 479	7 782	63 990	617 135	31 222	53 854	148 164	
茨城県	茨城	13 000	31 439	66 875	7 142	1 117	6 190	34 444	2 981	11 883	25 249	
	茨城	19 270	51 299	143 030	13 588	2 390	14 573	89 732	6 691	16 880	36 726	
	茨城	9 020	29 588	68 663	7 320	1 074	7 974	39 446	3 549	7 946	21 614	
	茨城	14 035	43 556	105 243	10 077	1 943	12 483	67 051	4 807	12 092	31 073	
栃木県	栃木	25 920	85 901	294 780	22 305	3 575	28 416	215 592	12 071	22 345	57 485	
	栃木	37 925	129 041	550 623	44 528	6 099	50 535	425 661	29 636	31 826	78 506	
	栃木	25 022	87 089	279 920	22 497	3 324	25 757	182 628	11 112	21 698	61 332	
	栃木	14 850	40 035	92 269	9 268	1 590	10 711	58 818	4 345	13 260	29 324	
群馬県	群馬	16 487	52 351	159 072	14 303	2 010	16 722	109 446	7 749	14 477	35 629	
	群馬	23 993	69 640	173 091	17 697	2 822	19 087	109 395	8 476	21 171	50 553	
	群馬	14 196	43 141	101 695	11 119	1 487	12 801	62 208	5 365	12 709	30 340	
	群馬	57 228	251 820	1 180 222	76 319	8 627	94 122	917 445	48 626	48 601	157 698	
埼玉県	埼玉	14 353	43 093	90 563	8 976	1 729	11 583	53 674	4 338	12 624	31 510	
	埼玉	24 205	80 246	195 326	18 237	2 495	21 255	114 616	9 085	21 710	58 991	
	埼玉	27 827	85 493	184 682	17 456	2 866	21 386	109 100	8 497	24 961	64 107	
	埼玉	18 656	60 668	132 021	14 139	2 027	16 115	74 454	6 397	16 629	44 553	
千葉県	千葉	16 390	51 846	108 885	12 499	1 741	13 126	60 791	6 036	14 649	38 720	
	千葉	27 082	80 112	201 181	16 895	2 805	21 479	134 392	8 398	24 277	58 633	
	千葉	27 082	80 112	201 181	16 895	2 805	21 479	134 392	8 398	24 277	58 633	
	千葉	27 082	80 112	201 181	16 895	2 805	21 479	134 392	8 398	24 277	58 633	

