

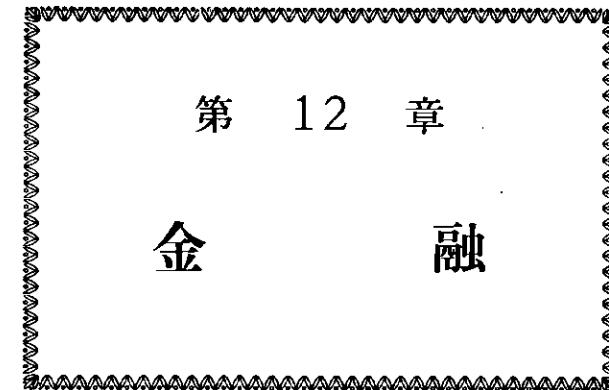
第 23 表

府県別商店数、従業者数、年間販売額

各年は7月1日現在、なお昭和35年は6月1日現在で実施された「商業統計調査」の結果によりサンプリング集計を行なったものである。抽出および推計方法は卸売業については従業者20人以上、小売業について10人以上の悉皆集計であり、それ以外は10%の抽出集計を行つたサンプル集計の関係上、各統計表の数字は合計と内訳が一致しない。(なお飲食店を含まない)ただし「代理商、仲立業」および「各種商品小売業」は規模にかかわらず悉皆集計した。★は年間販売額を示す。

| 都道府県 | 総 数 | | | | | 卸 売 業 | | | | | 小 売 業 | |
|-------|-----------|-----------|------------|-----------|---------|-----------|------------|---------|-----------|-----------|-------|--|
| | 商店数 | 常時従業者数 | 年間販売額 | 商品手持額 | 商店数 | 常時従業者数 | 年間販売額 | 商品手持額 | 商店数 | 常時従業者数 | | |
| | 店 | 人 | 百万円 | 百万円 | 店 | 人 | 百万円 | 百万円 | 店 | 人 | | |
| 全国 | 1 381 129 | 4 299 078 | ★1 236 633 | 851 752 | 179 856 | 1 293 905 | ★986 739 | 539 938 | 1 201 273 | 3 005 173 | | |
| 昭和31年 | 1 437 282 | 4 824 119 | 17 535 233 | 1 127 713 | 192 653 | 1 550 748 | 1 3986 607 | 715 117 | 1 244 629 | 3 273 371 | | |
| 昭和33年 | 1 513 183 | 5 345 619 | 22 576 125 | 1 404 491 | 225 652 | 1 901 752 | 18 269 232 | 918 510 | 1 287 531 | 3 443 867 | | |
| 北海道 | 60 044 | 255 438 | 935 372 | 78 827 | 9 257 | 82 065 | 653 996 | 43 366 | 50 787 | 173 373 | | |
| 青森県 | 19 777 | 59 012 | 126 315 | 13 271 | 1 855 | 15 089 | 79 726 | 6 408 | 17 922 | 43 923 | | |
| 岩手県 | 19 677 | 54 956 | 92 946 | 10 609 | 1 901 | 11 344 | 46 135 | 3 959 | 17 776 | 43 612 | | |
| 宮城県 | 26 903 | 86 066 | 283 017 | 21 032 | 3 427 | 26 347 | 223 562 | 12 755 | 23 476 | 59 719 | | |
| 秋田県 | 20 225 | 53 464 | 89 682 | 11 080 | 1 637 | 10 484 | 47 753 | 4 621 | 18 588 | 42 980 | | |
| 山形県 | 21 003 | 60 913 | 97 834 | 10 590 | 2 380 | 14 775 | 55 904 | 4 371 | 18 623 | 46 138 | | |
| 福島県 | 31 359 | 92 311 | 162 620 | 16 994 | 3 820 | 22 969 | 100 273 | 8 730 | 27 539 | 69 342 | | |
| 茨城県 | 32 531 | 85 077 | 137 072 | 13 002 | 3 737 | 18 148 | 73 309 | 5 085 | 28 794 | 66 929 | | |
| 栃木県 | 26 826 | 78 084 | 163 179 | 11 995 | 3 491 | 20 761 | 106 703 | 5 489 | 23 335 | 57 323 | | |
| 群馬県 | 27 190 | 78 137 | 154 678 | 13 465 | 3 779 | 20 226 | 96 756 | 6 425 | 23 411 | 57 911 | | |
| 埼玉県 | 38 013 | 105 367 | 206 378 | 15 768 | 4 747 | 24 091 | 112 248 | 5 856 | 33 266 | 81 276 | | |
| 千葉県 | 36 157 | 105 627 | 196 398 | 17 382 | 4 349 | 23 820 | 103 686 | 7 060 | 31 808 | 81 807 | | |
| 東京都 | 153 831 | 858 010 | 5 802 860 | 289 063 | 34 379 | 420 447 | 4 986 481 | 219 321 | 119 452 | 437 563 | | |
| 神奈川県 | 48 716 | 188 249 | 646 490 | 42 093 | 5 945 | 51 506 | 439 370 | 21 277 | 42 771 | 136 743 | | |
| 新潟県 | 40 452 | 124 823 | 277 423 | 25 799 | 5 338 | 35 720 | 181 698 | 13 160 | 35 114 | 89 103 | | |
| 富山県 | 19 926 | 54 681 | 117 196 | 12 690 | 2 150 | 16 062 | 80 684 | 6 843 | 17 776 | 38 619 | | |
| 石川県 | 17 093 | 53 682 | 167 098 | 14 145 | 2 231 | 17 759 | 130 438 | 8 846 | 14 862 | 35 923 | | |
| 福井県 | 14 384 | 40 421 | 124 406 | 9 875 | 1 857 | 11 675 | 99 946 | 6 527 | 12 527 | 28 746 | | |
| 山梨県 | 12 463 | 36 901 | 77 625 | 7 056 | 1 318 | 9 796 | 51 421 | 3 685 | 11 145 | 27 105 | | |
| 長野県 | 33 251 | 106 801 | 234 678 | 21 222 | 4 655 | 30 553 | 154 524 | 11 119 | 28 596 | 76 248 | | |
| 岐阜県 | 28 041 | 83 363 | 198 992 | 17 101 | 4 494 | 27 508 | 142 130 | 9 540 | 23 547 | 55 855 | | |
| 静岡県 | 51 766 | 156 016 | 451 191 | 31 141 | 7 605 | 49 399 | 329 504 | 17 354 | 44 161 | 106 617 | | |
| 愛知県 | 77 909 | 296 176 | 2 139 084 | 97 331 | 15 469 | 136 060 | 1 930 339 | 75 224 | 62 440 | 160 116 | | |
| 三重県 | 25 948 | 73 981 | 139 076 | 12 487 | 3 062 | 18 089 | 81 233 | 5 404 | 22 886 | 55 892 | | |
| 滋賀県 | 13 911 | 35 249 | 57 117 | 6 640 | 1 345 | 6 560 | 27 936 | 2 363 | 12 566 | 28 689 | | |
| 京都府 | 38 598 | 138 062 | 482 725 | 37 938 | 6 581 | 54 100 | 374 027 | 26 222 | 32 017 | 83 962 | | |
| 大阪府 | 106 934 | 521 251 | 5 410 088 | 251 242 | 25 895 | 303 054 | 5 050 443 | 219 549 | 81 039 | 218 197 | | |
| 兵庫県 | 62 337 | 205 604 | 752 960 | 48 348 | 8 240 | 63 760 | 562 409 | 27 201 | 54 097 | 141 844 | | |
| 奈良県 | 13 005 | 31 481 | 47 493 | 5 717 | 1 152 | 6 193 | 23 744 | 297 | 11 853 | 25 288 | | |
| 和歌山県 | 20 184 | 53 447 | 113 973 | 10 421 | 2 627 | 15 591 | 73 316 | 5 216 | 17 557 | 37 856 | | |
| 鳥取県 | 9 182 | 28 003 | 49 039 | 5 461 | 1 138 | 7 318 | 28 797 | 2 479 | 8 044 | 20 685 | | |
| 島根県 | 15 183 | 43 557 | 72 364 | 8 225 | 2 048 | 11 544 | 44 452 | 3 988 | 13 135 | 32 013 | | |
| 岡山県 | 26 012 | 79 905 | 196 245 | 15 273 | 3 510 | 23 986 | 141 196 | 8 036 | 22 502 | 55 919 | | |
| 広島県 | 38 993 | 118 023 | 335 077 | 28 324 | 6 021 | 41 701 | 253 908 | 17 429 | 32 972 | 76 322 | | |
| 山口県 | 25 664 | 83 410 | 199 102 | 14 999 | 3 399 | 22 547 | 132 076 | 6 702 | 22 265 | 60 863 | | |
| 徳島県 | 14 931 | 39 344 | 62 382 | 7 573 | 1 696 | 10 612 | 39 831 | 3 571 | 13 235 | 28 732 | | |
| 香川県 | 16 744 | 49 060 | 107 826 | 9 922 | 1 897 | 14 085 | 76 647 | 5 316 | 14 847 | 34 975 | | |
| 愛媛県 | 24 299 | 69 246 | 118 757 | 11 723 | 3 092 | 18 559 | 73 451 | 5 050 | 21 207 | 50 687 | | |
| 高知県 | 14 541 | 41 126 | 65 618 | 7 185 | 1 570 | 11 389 | 36 388 | 3 320 | 12 971 | 29 737 | | |
| 福岡県 | 57 389 | 231 418 | 82 251 | 58 890 | 8 405 | 80 425 | 633 182 | 38 906 | 48 984 | 150 993 | | |
| 佐賀県 | 14 823 | 42 957 | 69 011 | 7 100 | 1 741 | 10 876 | 38 997 | 3 486 | 13 082 | 32 081 | | |
| 長門県 | 24 587 | 77 411 | 150 297 | 13 329 | 2 518 | 19 331 | 87 312 | 5 733 | 22 069 | 58 080 | | |
| 熊本県 | 28 184 | 83 558 | 131 547 | 12 980 | 3 014 | 19 586 | 73 092 | 5 725 | 25 170 | 63 972 | | |
| 大分県 | 18 989 | 57 727 | 96 013 | 9 735 | 2 043 | 14 228 | 56 432 | 4 353 | 16 946 | 43 499 | | |
| 宮崎県 | 16 920 | 49 566 | 74 728 | 8 254 | 1 766 | 11 515 | 39 986 | 3 321 | 15 154 | 38 051 | | |
| 鹿児島県 | 28 288 | 78 658 | 139 878 | 11 170 | 3 071 | 20 099 | 93 762 | 5 602 | 25 217 | 58 559 | | |

資料 通商産業大臣官房調査統計部 (昭和35年商業統計速報)



第 12 章 金 融

概 況

昭和36年のわが国経済は、前年に引続いて拡大方向をすすみ、特に前半は好況をおう歌したが、下半期にはその行き過ぎの是正を余儀なくされるなど、波乱の多い年となった。すなわち、年初は貿易為替自由化の進展に対処した低金利政策の推進がはかられたが、これらのことは一般事業界の合理化やシェア拡大をねらった設備投資の盛行をうながし、さらにはこれを背景として、生産拡大、雇用増加、賃金上昇、消費増大などの事態を誘発した。

しかしながら、このような経済拡大のテンポは各分野で不均こうを露呈しはじめ、特に国際収支の大幅赤字を招来、やむなく日銀では7、9月の2回にわたって公定歩合を1厘引上げ金融引締め措置を強化し、政府においても国際収支改善対策を策定するなど、景気の調整に努力することとなった。そしてその結果は端的に金融情勢に反映し、都銀筋における預金の増勢鈍化と外部負債依存度の増大のほか、株価の急落などの現象が顕現した。

この間、金融市場では一方において所得、消費の増大から銀行券が大幅の増発をみせ、他面では経済規模の拡大による租税の増収、国際収支の逆調にともなう外為資金の大幅揚起など財政資金の増大をみ、日銀貸出しもまた年間を通じて一貫して著しい増勢をたどった。

日 銀 券

大阪における日銀券の動向をみると、経済規模の拡大、所得、消費の増加を反映して、昭和36年度は936億円の出超となり、前年度比233億円、33%の増加を示した。すなわち、昭和35年度末(36年1~3月)間は8億円の収縮をみせていたが、本年度第1四半期に入っては行楽資金、ボーナス資金のほか、水害(6月)にともなう手許増加もあって278億円の大幅出超となり、さらに第2四半期では消費資金および期末決済資金の増加に加え、第2室戸台風の災害資金需要が加わって178億円の出超となった。第3四半期に入ってから、それまでの出超の反動と、金融引締めの影響が次第に浸透してきたため10、11月の出超は鈍化したものの、12月に至りボーナス、歳暮、年末決済資金需要が急騰して一挙に月中

387億円の著しい出超となり、第4四半期には37年1月に140億円の環流をみたが、同2、3月には145億円の出超となり、結局年度中に前記936億円の出超となった。

手形交換高

大阪における昭和36年中の手形交換高は、枚数4,513万枚、金額17兆7,218億円(月平均376万枚1兆4,768億円)で、枚数においては東京の52%、金額では同じく40%となり、また全国に占める割合は枚数20%、金額21%となった。

一方不渡手形中、銀行取引停止処分状況をみると、年間処分枚数は約2万3千枚23億円にのぼり、対前年比では44%の増加となった。なお処分増加の傾向は2回にわたっての金融引締めの影響を語るように、10月以降大幅な増加をみせた。

預 金

大阪銀行協会社員銀行の36年末総預金は1兆5,208億円で、対前年比13.3%の増加をみせた。月別にみると、都銀の含み貸収にともなう見合せ預金の増加(2、3月)、社債増資代り金の滞留(3月)などから、上期の預金は順調に増加したが、下期は財政資金の大幅揚超のほか9月以降の日銀の貸出し抑制措置の影響から金詰りによる預金取れずしがあったため、預金の伸びは前年同期にくらべ縮小した。

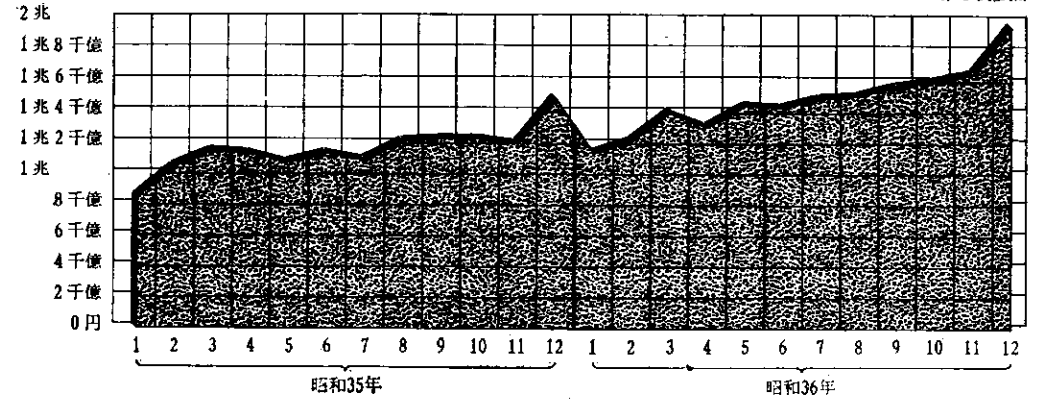
貸 出

同じく社員銀行の総貸出は、年間18%増加して12月末残高は1兆8,360億円を計上した。すなわち、6月までの上半期は好況にうらやむ企業の資金需要がいちぢるしく、また銀行が比較的容易に貸応じる情勢にあった。

しかしながら7、9月の金融引締め措置以後の事情については、なお、好況の余恵にあずかる企業も多く、また設備投資による継続工事の本格化、あるいは輸入関係、一般決済資金を中心に資金需要の気配が依然として強かったため、銀行側はその実勢と日銀の引締め方針との板ばさみとなり、貸出し抑制に苦慮するに至った。

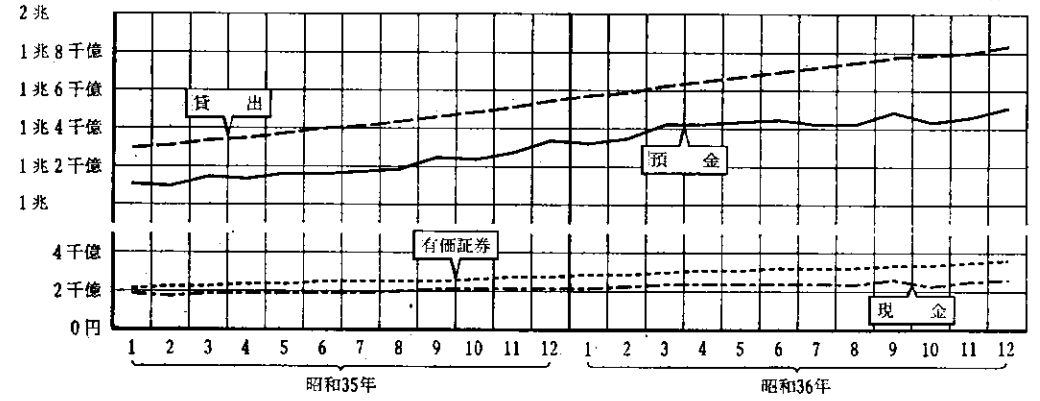
手形交換高のうごき

第3表参照



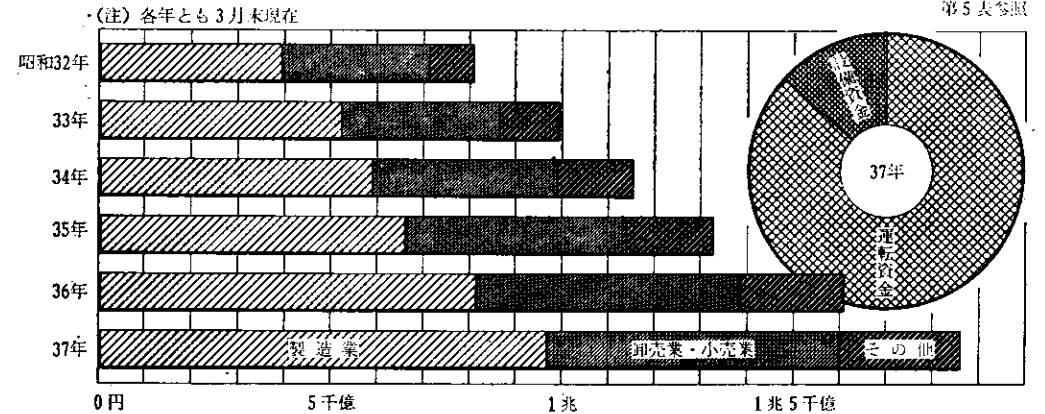
大阪銀行協会社員銀行諸勘定のうごき

第4表参照



銀行貸出残高の累年別比較

第5表参照



第1表

日銀大阪支

本表は各年月末または年月中的のものである。

| 年 月 | 預 金 | | 貸 出 | | 為 替 流 入 | | |
|----------|--------|---------|---------|----------|-----------|---------|---------|
| | 残 高 | 増(△) 減 | 残 高 | 増(△) 減 | 計 | 本 店 | 他 店 |
| | 百万円 | 百万円 | 百万円 | 百万円 | 百万円 | | |
| 昭和 32 年 | 409 | △ 535 | 154 230 | 85 811 | ... | ... | ... |
| 33 | 453 | 44 | 120 070 | △ 37 160 | 936 661 | 366 647 | 570 014 |
| 34 | 5 936 | △ 5 479 | 121 603 | 1 536 | 1 067 443 | 472 224 | 595 219 |
| 35 | 6 914 | 6 304 | 182 655 | 61 052 | 1 309 543 | 599 455 | 710 088 |
| 昭和 36 年 | 12 697 | △ 5 783 | 386 395 | 203 740 | 1 585 459 | 765 898 | 789 561 |
| 36 年 4 月 | 6 520 | 394 | 149 945 | △ 32 710 | 135 267 | 69 327 | 65 940 |
| 5 | 6 495 | 25 | 160 664 | 10 719 | 106 910 | 37 884 | 69 026 |
| 6 | 6 551 | △ 56 | 200 279 | 39 615 | 135 513 | 72 157 | 63 356 |
| 7 | 3 192 | 3 359 | 236 830 | 36 551 | 123 228 | 62 370 | 60 858 |
| 8 | 5 173 | △ 1 981 | 265 587 | 28 757 | 103 019 | 43 029 | 59 990 |
| 9 | 4 594 | 579 | 287 403 | 21 816 | 132 479 | 66 538 | 65 941 |
| 10 | 14 470 | △ 9 876 | 302 849 | 15 446 | 92 056 | 83 472 | 8 584 |
| 11 | 22 649 | △ 8 179 | 323 470 | 20 621 | 135 555 | 65 380 | 70 175 |
| 12 | 25 736 | △ 3 087 | 372 365 | 48 895 | 200 969 | 88 095 | 112 874 |
| 37 年 1 月 | 19 173 | 6 563 | 368 028 | △ 4 337 | 131 355 | 48 605 | 82 750 |
| 2 | 15 130 | 4 043 | 384 342 | 16 314 | 110 972 | 49 439 | 61 533 |
| 3 | 12 697 | 2 433 | 386 395 | 2 053 | 158 136 | 79 602 | 78 534 |

資料 日本銀行大阪支店。

第2表

日銀大阪支店財政

本表は近畿財務局調べによる財政統計から作成したもので、各年は12月のものである。なお△印は揚超を、

| 年 月 末 | 財政資金 対民間収 支尻 | 外国為替 | 一 般 会 | | | | | | | | |
|---------|--------------------|----------|--------------|----------|----------|---------|---------|---------|------|-------|-----|
| | | | 一般財政 資金合計 | 計 | 租 税 | 専売公社 | 税外収入 | 公 事 業 費 | 防衛関係 | 交付金 | |
| | 百万円 | 百万円 | 百万円 | 百万円 | 百万円 | 百万円 | 百万円 | 百万円 | 百万円 | 百万円 | 百万円 |
| 昭和 33 年 | △ 10 554 | 1 303 | △ 11 857 | △ 13 289 | △ 15 946 | △ 1 617 | △ 366 | 642 | 23 | 2 | |
| 34 | △ 14 423 | 802 | △ 15 225 | △ 18 177 | △ 21 366 | - | △ 2 033 | 891 | 14 | 23 | |
| 35 | △ 59 523 | 1 846 | △ 61 369 | △ 43 913 | △ 54 866 | △ 8 593 | △ 1 219 | 4 709 | 13 | 1 894 | |
| 昭和 36 年 | △ 31 675 | △ 11 892 | △ 19 783 | △ 24 608 | △ 31 304 | △ 2 276 | △ 417 | 512 | 0 | 169 | |
| 1 月 | △ 23 797 | 5 326 | △ 29 123 | △ 17 225 | △ 19 280 | △ 464 | △ 202 | 705 | 0 | 0 | |
| 2 | △ 19 495 | 2 988 | △ 22 483 | △ 12 859 | △ 14 612 | △ 1 282 | △ 237 | 414 | 0 | 153 | |
| 3 | △ 32 243 | 3 639 | △ 35 882 | △ 24 564 | △ 28 303 | △ 1 533 | △ 459 | 850 | 0 | 810 | |
| 4 | △ 9 722 | 658 | △ 10 380 | △ 11 512 | △ 15 560 | △ 1 493 | △ 1 125 | 1 211 | 0 | 1 152 | |
| 5 | △ 24 311 | △ 1 189 | △ 23 122 | △ 13 758 | △ 15 195 | △ 1 600 | △ 296 | 595 | 0 | 0 | |
| 6 | △ 39 317 | △ 4 681 | △ 34 636 | △ 28 066 | △ 32 213 | △ 1 324 | △ 363 | 519 | 0 | 1 096 | |
| 7 | △ 43 644 | △ 10 195 | △ 33 449 | △ 20 423 | △ 21 458 | △ 1 730 | △ 415 | 13 | 0 | 92 | |
| 8 | △ 41 044 | △ 7 737 | △ 33 307 | △ 19 439 | △ 20 502 | △ 1 531 | △ 238 | 167 | 0 | 0 | |
| 9 | △ 33 075 | △ 4 366 | △ 28 709 | △ 22 582 | △ 24 880 | △ 1 213 | △ 220 | 40 | 0 | 903 | |
| 10 | △ 33 574 | △ 14 443 | △ 19 131 | △ 12 983 | △ 15 766 | △ 1 348 | △ 459 | 400 | 0 | 249 | |
| 11 | △ 31 303 | △ 11 004 | △ 20 299 | △ 13 271 | △ 15 670 | △ 929 | △ 307 | 222 | 0 | 814 | |
| 12 | △ 31 675 | △ 11 892 | △ 19 783 | △ 24 608 | △ 31 304 | △ 2 276 | △ 417 | 512 | 0 | 169 | |

資料 近畿財務局。

店 主 要 勘 定

| 為 替 流 出 | | | 為 替 差 引 入 出 (△) 超 | | | 銀行券入出超高 (△印=入超) | 財政還収超 (△印=揚超) |
|-----------|---------|---------|-------------------|---------|---------|--------------------|------------------|
| 計 | 本 店 | 他 店 | 計 | 本 店 | 他 店 | | |
| 百万円 | 百万円 | 百万円 | 百万円 | 百万円 | 百万円 | 百万円 | 百万円 |
| ... | ... | ... | 136 472 | ... | ... | 20 126 | ... |
| 719 110 | 194 972 | 524 138 | 217 551 | 171 675 | 45 876 | 33 849 | ... |
| 818 124 | 269 743 | 548 381 | 246 318 | 202 529 | 43 789 | 50 318 | △ 201 300 |
| 1 038 904 | 389 438 | 649 466 | 270 639 | 210 017 | 60 622 | 70 356 | △ 246 048 |
| 1 261 753 | 481 530 | 780 223 | 322 068 | 284 368 | 37 700 | 93 591 | △ 404 857 |
| 84 831 | 30 519 | 54 312 | 50 436 | 38 808 | 11 628 | 8 981 | △ 9 722 |
| 87 419 | 34 479 | 52 940 | 19 491 | 3 405 | 16 086 | 2 019 | △ 24 311 |
| 113 493 | 43 370 | 70 123 | 22 020 | 28 787 | △ 6 767 | 16 824 | △ 39 317 |
| 108 800 | 41 198 | 67 602 | 14 428 | 21 172 | △ 6 744 | 7 839 | △ 43 644 |
| 95 363 | 32 070 | 63 293 | 7 656 | 10 959 | △ 3 303 | 1 240 | △ 41 044 |
| 110 928 | 47 254 | 63 674 | 21 551 | 19 284 | 2 267 | 8 758 | △ 33 075 |
| 73 057 | 44 839 | 28 218 | 37 361 | 38 633 | △ 1 272 | 3 719 | △ 33 574 |
| 98 791 | 33 705 | 65 086 | 36 764 | 31 675 | 5 089 | 5 025 | △ 31 303 |
| 171 949 | 60 144 | 111 805 | 29 020 | 27 951 | 1 069 | 38 688 | △ 31 675 |
| 95 501 | 32 275 | 63 226 | 35 854 | 16 330 | 19 524 | △ 14 025 | △ 44 383 |
| 100 543 | 34 992 | 65 551 | 10 429 | 14 447 | △ 4 018 | 6 582 | △ 33 312 |
| 121 078 | 46 685 | 74 393 | 37 058 | 32 917 | 4 141 | 7 941 | △ 39 497 |

資 金 対 民 間 収 支

*印は公庫の分を示し、預託金は郵便局関係に含まれる。

| 計 | 財 政 資 金 | | | | | | | | | | 計 | |
|-------|---------|----------|---------|---------|---------|--------|-------|-------|---------|---------|-------|-----------|
| | 義務教育費 | その他 | 食糧管理 | 保 險 | 国有鉄道 | 電々公社 | 中小企業 | 預託金 | 道路整備 | 郵便局関係 | | 資 金 運 用 部 |
| 1 076 | 2 897 | △ 5 518 | △ 2 743 | 1 623 | △ 18 | *1 377 | 3 291 | - | 105 | 2 560 | 618 | 137 |
| 1 448 | 2 846 | △ 5 946 | △ 3 166 | 1 929 | 740 | 1 788 | 3 354 | - | 743 | 3 394 | 292 | △ 178 |
| 4 749 | 9 400 | △ 22 592 | △ 9 009 | 2 248 | 194 | - | 6 703 | 2 327 | △ 3 302 | 2 994 | 2 116 | 865 |
| 1 971 | 6 737 | △ 6 513 | △ 4 668 | 6 229 | 731 | - | - | 2 308 | △ 920 | 2 425 | 4 559 | 674 |
| 507 | 1 509 | △ 3 373 | △ 2 193 | △ 2 173 | △ 1 422 | - | - | 181 | △ 3 413 | 148 | 188 | 159 |
| 513 | 2 192 | △ 4 340 | △ 2 888 | △ 1 379 | △ 998 | - | - | 310 | △ 16 | △ 1 374 | 753 | 308 |
| 168 | 3 903 | △ 4 940 | △ 2 717 | △ 261 | △ 446 | - | - | 1 902 | △ 5 872 | △ 1 074 | 1 629 | 461 |
| 729 | 3 574 | △ 4 691 | △ 3 071 | 1 163 | △ 1 058 | - | - | 1 316 | 3 035 | 1 342 | 1 578 | 1 518 |
| 515 | 2 223 | △ 5 540 | △ 3 672 | △ 2 281 | △ 1 156 | - | - | 707 | △ 670 | 2 218 | 1 017 | 13 |
| 1 021 | 3 198 | △ 5 203 | △ 2 676 | 57 | △ 685 | - | - | 627 | △ 3 296 | 1 273 | 726 | 2 607 |
| 512 | 2 563 | △ 4 786 | △ 2 840 | △ 817 | △ 1 343 | - | - | 488 | △ 5 183 | 152 | 465 | 838 |
| 512 | 2 153 | △ 4 646 | △ 3 734 | △ 2 296 | △ 1 014 | - | - | 528 | △ 3 217 | △ 1 069 | 681 | 899 |
| 511 | 2 277 | △ 4 737 | △ 3 038 | △ 729 | △ 988 | - | - | 637 | △ 302 | 54 | 1 970 | 1 006 |
| 899 | 3 042 | △ 5 245 | △ 3 023 | △ 470 | △ 934 | - | - | 479 | △ 1 128 | 1 028 | 2 302 | 843 |
| 182 | 2 417 | △ 4 892 | △ 3 166 | 493 | △ 1 329 | - | - | 737 | △ 2 223 | △ 247 | 2 612 | 987 |
| 1 971 | 6 737 | △ 6 513 | △ 4 668 | 6 229 | 731 | - | - | 2 308 | △ 920 | 2 425 | 4 559 | 674 |

第 3 表

手 形 交 換 高 お

本表は各年月中のものである。取引停止処分は不渡届出にもとずく取引停止処分数、不渡手形は返還日によ

Table with columns for Year/Month, Osaka (大 阪), and Tokyo (東 京). Sub-columns include Exchange High (手形交換高), Non-delivery (不渡手形), and Transaction Stop (取引停止処分). Data is provided for昭和32-35 and昭和36年 (Jan-Dec).

資 料 日本銀行統計局〔経済統計月報〕

第 4 表

大 阪 銀 行 協 会

本表は内地に本店を有する銀行の大阪府下における本店並びに支店に関するもので、日本銀行、日本輸出入

Table with columns for Year/Month, Branches (銀行数 店舗数), and Assets (預 金). Sub-columns include Total (総 数), Current (当座預金), Ordinary (普通預金), Notice (通知預金), Tax (納税準備金), Regular (定期預金), and Government (政府関係). Data is provided for昭和32-35 and昭和36年 (Jan-Dec).

資 料 大阪銀行協会。

よ び 不 渡 手 形

る月中計。

Table with columns for 6 Major Cities (6 大 都 市) and National (全 国). Sub-columns include Exchange High (手形交換高), Non-delivery (不渡手形), and Transaction Stop (取引停止処分). Data is provided for monthly counts.

社 員 銀 行 諸 勘 定

銀行、日本開発銀行、相互銀行および外国銀行を除く。

Table with columns for Assets (貸) and Liabilities (出). Sub-columns include Total (総 数), Loan (手形貸付), Certificate (証書貸付), Overdraft (当座貸越), and Discount (割引手形). Data is provided for monthly counts.

銀行業種別

本表は府下に所在する都市銀行、地方銀行ならびに長期信用、信託、開発各銀行のものである。

貸出残高

| 業種 | 昭和32年 | | 昭和33年 | | 昭和34年 | | 昭和35年 | | 昭和36年 | | 昭和37年 3月末 |
|---------|---------|---------|-----------|-----------|-----------|-----------|-----------|-----------|-----------|-----------|--------------|
| | 3月末 | 9月末 | 3月末 | 9月末 | 3月末 | 9月末 | 3月末 | 9月末 | 3月末 | 9月末 | |
| | 百万円 | 百万円 | 百万円 | 百万円 | 百万円 | 百万円 | 百万円 | 百万円 | 百万円 | 百万円 | |
| 総計 | 810,018 | 909,408 | 996,674 | 1,071,437 | 1,152,349 | 1,232,825 | 1,327,604 | 1,448,015 | 1,608,421 | 1,751,484 | 1,861,600 |
| 設備資金 | 797,671 | 894,475 | 1,008,635 | 1,119,023 | 1,214,130 | 1,315,952 | 1,465,553 | 1,684,193 | 1,908,812 | 2,227,975 | 2,494,452 |
| 運転資金 | 732,347 | 814,932 | 888,039 | 952,414 | 1,011,219 | 1,080,673 | 1,162,051 | 1,263,822 | 1,399,609 | 1,523,509 | 1,612,148 |
| 農業 | 151 | 151 | 199 | 192 | 260 | 236 | 260 | 293 | 481 | 564 | 436 |
| 林業 | 1,424 | 1,371 | 1,254 | 1,440 | 1,441 | 1,509 | 1,853 | 1,911 | 2,243 | 2,401 | 2,428 |
| 漁業 | 258 | 346 | 397 | 587 | 656 | 612 | 722 | 769 | 853 | 1,108 | 1,027 |
| 水産養殖業 | 77 | 74 | 103 | 117 | 99 | 101 | 102 | 80 | 72 | 170 | 166 |
| 鉱業 | 2,595 | 2,733 | 3,007 | 3,289 | 3,789 | 3,949 | 3,901 | 3,872 | 4,282 | 4,449 | 4,214 |
| 建設業 | 12,974 | 13,025 | 15,835 | 18,505 | 22,787 | 26,886 | 29,960 | 34,560 | 42,897 | 49,364 | 49,976 |
| 製造業 | 395,690 | 465,682 | 524,494 | 567,220 | 588,921 | 620,561 | 663,217 | 738,696 | 816,621 | 899,624 | 970,023 |
| 食料品 | 8,619 | 10,122 | 9,833 | 11,675 | 13,006 | 13,033 | 13,783 | 15,245 | 16,879 | 20,042 | 20,812 |
| 繊維品 | 148,829 | 197,404 | 221,871 | 236,309 | 224,106 | 232,141 | 231,722 | 267,298 | 269,501 | 298,627 | 307,401 |
| 木材・木製品 | ... | ... | 3,352 | 3,611 | 4,110 | 4,585 | 5,521 | 6,136 | 6,504 | 7,426 | 8,878 |
| 紙加工品 | 9,663 | 11,043 | 13,283 | 14,257 | 15,782 | 15,897 | 18,298 | 20,136 | 22,840 | 24,326 | 27,633 |
| 出版印刷 | 9,888 | 10,294 | 10,874 | 11,450 | 13,473 | 13,545 | 13,861 | 14,185 | 16,284 | 16,997 | 18,139 |
| 同関連産業 | 856 | 872 | 937 | 988 | 1,568 | 1,173 | 1,253 | 1,313 | 1,643 | 1,779 | 1,822 |
| 化学工業 | 59,919 | 64,689 | 69,061 | 74,205 | 77,233 | 82,356 | 91,196 | 98,542 | 113,767 | 124,466 | 137,693 |
| 石油精製業 | 3,570 | 6,721 | 9,432 | 13,019 | 13,089 | 14,942 | 15,927 | 17,409 | 19,400 | 20,888 | 25,302 |
| ゴム製品 | 5,203 | 5,695 | 6,754 | 7,509 | 8,537 | 9,247 | 10,232 | 10,495 | 12,280 | 13,319 | 14,284 |
| 皮革・同製品 | 2,198 | 2,299 | 2,265 | 2,176 | 2,472 | 2,640 | 2,644 | 2,508 | 2,679 | 2,689 | 3,107 |
| 窯業、土石製品 | 7,482 | 8,783 | 10,617 | 11,658 | 12,149 | 13,572 | 14,210 | 16,935 | 20,462 | 24,754 | 25,530 |

資料 日本銀行大阪支店。

| 業種 | 昭和32年 | | 昭和33年 | | 昭和34年 | | 昭和35年 | | 昭和36年 | | 昭和37年 3月末 |
|------------|---------|---------|---------|---------|---------|---------|---------|---------|---------|---------|--------------|
| | 3月末 | 9月末 | 3月末 | 9月末 | 3月末 | 9月末 | 3月末 | 9月末 | 3月末 | 9月末 | |
| | 百万円 | 百万円 | 百万円 | 百万円 | 百万円 | 百万円 | 百万円 | 百万円 | 百万円 | 百万円 | |
| 鉄鋼業 | ... | ... | 58,875 | 66,598 | 70,804 | 69,809 | 77,080 | 82,924 | 92,999 | 98,725 | 105,810 |
| 非鉄金属業 | ... | ... | 15,279 | 16,452 | 18,927 | 20,169 | 23,483 | 24,626 | 30,200 | 31,541 | 34,735 |
| 金属製品業 | 13,173 | 13,467 | 12,641 | 13,696 | 15,864 | 17,909 | 20,189 | 23,239 | 26,376 | 27,971 | 31,819 |
| 機械製造業 | 22,050 | 22,627 | 24,945 | 27,000 | 31,121 | 35,199 | 38,655 | 45,473 | 54,887 | 64,128 | 73,779 |
| 電気機械器具製造業 | 25,115 | 27,812 | 27,984 | 30,101 | 36,667 | 41,136 | 47,771 | 49,875 | 56,748 | 62,096 | 68,473 |
| 輸送用機械器具製造業 | 14,436 | 16,240 | 19,293 | 18,685 | 21,816 | 23,512 | 26,083 | 29,798 | 38,506 | 42,369 | 45,923 |
| 精密機械器具製造業 | 2,096 | 1,811 | 1,430 | 1,650 | 1,900 | 2,196 | 2,334 | 2,452 | 2,821 | 3,423 | 3,299 |
| 武器製造業 | 420 | 27 | ... | ... | ... | ... | ... | ... | ... | ... | ... |
| その他の製造業 | 4,214 | 4,326 | 6,694 | 7,165 | 8,362 | 8,665 | 10,218 | 11,413 | 13,488 | 15,837 | 17,406 |
| 卸売業 | 317,078 | 334,469 | 342,878 | 367,918 | 398,882 | 438,595 | 478,610 | 513,754 | 558,327 | 614,886 | 631,514 |
| 金保 | 13,532 | 12,677 | 14,951 | 15,923 | 18,966 | 19,964 | 21,903 | 21,154 | 24,235 | 25,085 | 25,411 |
| 不動産業 | 7,644 | 9,481 | 9,690 | 9,665 | 9,541 | 9,358 | 10,414 | 9,815 | 13,276 | 17,167 | 18,934 |
| 運輸通信 | ... | ... | 35,708 | 39,426 | 51,172 | 53,394 | 59,650 | 62,850 | 68,092 | 71,159 | 76,003 |
| 電気、ガス水道業 | ... | ... | 29,421 | 27,506 | 32,711 | 33,707 | 29,882 | 31,921 | 29,489 | 26,054 | 30,842 |
| サービス業 | 5,911 | 5,893 | 6,959 | 8,278 | 9,586 | 11,105 | 12,127 | 13,171 | 15,736 | 18,277 | 22,877 |
| 地公団体 | 3,500 | 2,298 | 3,328 | 2,271 | 3,694 | 2,124 | 3,295 | 2,107 | 4,044 | 1,961 | 5,225 |
| その他 | 7,832 | 8,616 | 8,547 | 9,214 | 9,943 | 10,918 | 11,803 | 13,135 | 17,843 | 19,385 | 22,690 |

第 6 表 日本長期信用銀行大阪支店主要勘定

本表の払込資本金、貸倒準備金及び有価証券は全店を示し、その他は当店分を示してある。

Table with columns: 年月末, 払込資本金, 貸倒準備金, 貸出金 (計, 証券貸付, 手形貸付), 有価証券 (計, (内)国債), 預け金, 預金. Rows include 昭和32年度, 33, 34, 35, 昭和36年度, 36年4月, 5, 6, 7, 8, 9, 10, 11, 12, 37年1月, 2, 3.

資料 日本長期信用銀行大阪支店。

第 7 表 日本開発銀行大阪支店主要勘定

本行は昭和27年1月16日以降復興金融庫分を継承している。

Table with columns: 年月末, 貸付金 (総数, 証券貸付 (計, 開発資金, 見返資金, 復金承継), 手形貸付), 貸付 (受入金, 償還金), 当座 (預け金). Rows include 昭和32年度, 33, 34, 35, 昭和36年度, 36年4月, 5, 6, 7, 8, 9, 10, 11, 12, 37年1月, 2, 3.

資料 日本開発銀行大阪支店。

第 8 表 国民金融公庫貸付概況

本表は大阪府管内各公庫の分をまとめたものである。

Table with columns: 年月末, 貸付総数, 普通貸付 (計, 直接扱, 代理所扱), 恩給 (担保貸付), 引揚者国債 (担保貸付), 更生資金 (貸付), その他の (貸付). Rows include 昭和32年度, 33, 34, 35, 昭和36年度, 36年4月, 5, 6, 7, 8, 9, 10, 11, 12, 37年1月, 2, 3.

資料 国民金融公庫大阪支所。

第 9 表 郵便為替受払高

本表は大阪府管内におけるものである。

Table with columns: 年月中, 国内為替 (受入 (口数, 金額), 払出 (口数, 金額)), 外国為替 (受入 (口数, 金額), 払出 (口数, 金額)). Rows include 昭和32年度, 33, 34, 35, 昭和36年度, 36年4月, 5, 6, 7, 8, 9, 10, 11, 12, 37年1月, 2, 3.

資料 大阪郵政局。

第 10 表

郵 便 年 金

前表頭注参照のこと。

| 年 月 中 | 受 入 | | | | | |
|-----------------|----------------|----------------|--------------|---------------|----------------|----------------|
| | 合 計 | | 年 金 預 かり 金 | | 年 金 歳 入 金 | |
| | 口 数 | 金 額 | 口 数 | 金 額 | 口 数 | 金 額 |
| 昭和 32 年度 | 108 972 | 100 944 | 2 423 | 17 993 | 106 075 | 78 967 |
| 33 | 118 737 | 114 403 | 3 323 | 26 360 | 114 787 | 85 873 |
| 34 | 129 961 | 128 405 | 2 503 | 26 477 | 126 605 | 93 825 |
| 35 | 137 644 | 126 208 | 2 464 | 24 136 | 134 269 | 99 480 |
| 昭和 36 年度 | 141 594 | 144 371 | 2 411 | 35 173 | 138 235 | 104 165 |
| 36年 4月 | 9 745 | 9 776 | 129 | 1 478 | 9 536 | 7 091 |
| 5 | 12 295 | 9 531 | 146 | 689 | 12 070 | 8 553 |
| 6 | 11 632 | 11 085 | 458 | 2 339 | 11 078 | 8 373 |
| 7 | 12 027 | 13 175 | 463 | 4 274 | 11 498 | 8 669 |
| 8 | 12 521 | 10 968 | 421 | 1 785 | 12 029 | 9 001 |
| 9 | 11 724 | 10 868 | 85 | 2 236 | 11 574 | 8 280 |
| 10 | 12 008 | 12 286 | 102 | 2 136 | 11 807 | 8 988 |
| 11 | 11 700 | 11 980 | 104 | 3 286 | 11 537 | 8 589 |
| 12 | 13 583 | 12 990 | 93 | 2 197 | 13 371 | 10 422 |
| 37年 1月 | 10 614 | 13 863 | 86 | 5 276 | 10 462 | 8 361 |
| 2 | 10 706 | 13 914 | 107 | 5 512 | 10 526 | 8 075 |
| 3 | 13 039 | 13 935 | 217 | 3 965 | 12 747 | 9 763 |

資 料 大阪郵政局。

第 11 表

簡 易 生 命 保

前表頭注参照のこと。

| 年 月 中 | 受 入 | | | | | |
|-----------------|-------------------|-------------------|-------------------|-------------------|----------------|----------------|
| | 総 数 | | 保 険 歳 入 金 | | 保 険 貸 付 金 | |
| | 口 数 | 金 額 | 口 数 | 金 額 | 口 数 | 金 額 |
| 昭和 32 年度 | 13 720 941 | 7 706 725 | 13 588 813 | 6 752 968 | 132 128 | 953 757 |
| 33 | 13 393 136 | 8 089 729 | 13 269 143 | 7 450 369 | 123 993 | 639 360 |
| 34 | 13 422 610 | 9 006 405 | 13 295 149 | 8 234 079 | 127 461 | 772 326 |
| 35 | 13 744 500 | 10 139 995 | 13 599 722 | 9 300 714 | 144 778 | 839 281 |
| 昭和 36 年度 | 14 193 434 | 11 228 425 | 14 082 246 | 10 417 497 | 111 188 | 810 928 |
| 36年 4月 | 996 624 | 714 439 | 985 746 | 683 937 | 10 878 | 30 502 |
| 5 | 1 291 920 | 959 496 | 1 281 271 | 880 031 | 10 649 | 79 465 |
| 6 | 1 146 323 | 910 335 | 1 136 951 | 842 015 | 9 372 | 68 320 |
| 7 | 1 155 799 | 943 797 | 1 147 374 | 880 275 | 8 425 | 63 522 |
| 8 | 1 217 170 | 934 699 | 1 208 779 | 867 812 | 8 391 | 66 887 |
| 9 | 1 140 213 | 875 961 | 1 131 317 | 810 588 | 8 896 | 65 373 |
| 10 | 1 187 820 | 925 372 | 1 178 099 | 850 926 | 9 721 | 74 446 |
| 11 | 1 121 910 | 899 479 | 1 113 331 | 832 842 | 8 579 | 66 637 |
| 12 | 1 399 992 | 1 176 194 | 1 388 629 | 1 084 763 | 11 363 | 91 431 |
| 37年 1月 | 1 068 201 | 883 900 | 1 061 700 | 830 420 | 6 501 | 53 480 |
| 2 | 1 107 056 | 894 974 | 1 098 554 | 824 598 | 8 502 | 70 376 |
| 3 | 1 360 406 | 1 109 779 | 1 350 495 | 1 029 290 | 9 911 | 80 489 |

資 料 京都地方簡易保険局。

受 払 高

| 年 金 貸 付 金 | 払 出 | | | | | | | |
|------------|--------------|---------------|---------------|----------|-----------------|---------------|------------|--------------|
| | 合 計 | | 年 金 預 かり 金 | | 年 金 歳 出 金 | | 年 金 貸 付 金 | |
| | 口 数 | 金 額 | 口 数 | 金 額 | 口 数 | 金 額 | 口 数 | 金 額 |
| 474 | 3 983 | 18 726 | 33 841 | 3 | 2 18 268 | 25 297 | 455 | 8 542 |
| 627 | 2 170 | 17 489 | 39 869 | 7 | 25 16 974 | 31 824 | 508 | 8 020 |
| 853 | 8 102 | 20 115 | 55 666 | 5 | 3 19 562 | 44 897 | 548 | 10 766 |
| 911 | 2 593 | 19 640 | 56 616 | 3 | 67 19 213 | 49 319 | 424 | 7 231 |
| 948 | 5 033 | 19 347 | 68 643 | 2 | 2 18 905 | 60 238 | 440 | 8 403 |
| 80 | 1 207 | 1 650 | 6 029 | - | - 1 608 | 5 478 | 42 | 551 |
| 79 | 289 | 1 664 | 5 663 | 1 | 2 1 622 | 5 027 | 41 | 634 |
| 96 | 373 | 1 547 | 5 333 | - | - 1 511 | 3 975 | 36 | 1 358 |
| 66 | 232 | 1 463 | 5 426 | - | - 1 441 | 5 188 | 22 | 238 |
| 71 | 182 | 1 431 | 4 711 | - | - 1 408 | 4 489 | 23 | 222 |
| 65 | 352 | 1 525 | 5 735 | - | - 1 473 | 4 415 | 52 | 1 320 |
| 99 | 1 162 | 1 772 | 5 365 | 1 | - 1 735 | 4 992 | 36 | 373 |
| 59 | 105 | 1 442 | 5 564 | - | - 1 391 | 4 605 | 51 | 959 |
| 119 | 371 | 2 097 | 7 413 | - | - 2 057 | 6 291 | 40 | 1 122 |
| 66 | 226 | 1 434 | 4 413 | - | - 1 419 | 4 172 | 15 | 241 |
| 73 | 327 | 1 482 | 5 580 | - | - 1 448 | 4 815 | 34 | 765 |
| 75 | 207 | 1 840 | 7 411 | - | - 1 792 | 6 791 | 48 | 620 |

險 受 払 高

| 総 数 | 払 出 | | | | | |
|----------------|------------------|---------------|------------------|----------------|------------------|-----|
| | 保 険 歳 出 金 | | 保 険 貸 付 金 | | | |
| | 口 数 | 金 額 | 口 数 | 金 額 | 口 数 | 金 額 |
| 157 420 | 1 290 542 | 68 571 | 841 692 | 88 849 | 448 850 | |
| 261 503 | 2 285 688 | 78 737 | 1 021 299 | 182 766 | 1 264 389 | |
| 241 158 | 2 587 866 | 76 420 | 1 192 119 | 164 738 | 1 395 747 | |
| 210 177 | 2 758 747 | 70 360 | 1 348 460 | 139 817 | 1 410 287 | |
| 187 271 | 2 896 942 | 63 166 | 1 436 776 | 124 105 | 1 460 166 | |
| 18 394 | 266 620 | 5 532 | 120 334 | 12 862 | 146 286 | |
| 18 927 | 266 405 | 5 793 | 121 949 | 13 134 | 144 456 | |
| 15 194 | 222 312 | 5 239 | 110 384 | 9 955 | 111 928 | |
| 12 506 | 184 317 | 4 812 | 100 354 | 7 694 | 83 963 | |
| 13 042 | 203 471 | 4 707 | 111 378 | 8 335 | 92 093 | |
| 16 551 | 222 185 | 5 789 | 96 886 | 10 762 | 125 299 | |
| 17 117 | 259 720 | 5 637 | 122 426 | 11 480 | 137 294 | |
| 15 379 | 241 692 | 5 228 | 120 558 | 10 151 | 121 134 | |
| 16 867 | 270 505 | 5 618 | 125 235 | 11 249 | 145 270 | |
| 9 715 | 187 462 | 4 076 | 119 257 | 5 639 | 68 205 | |
| 15 421 | 256 786 | 5 103 | 129 215 | 10 318 | 127 571 | |
| 18 158 | 315 467 | 5 632 | 158 800 | 12 526 | 156 667 | |

第 12 表 郵便貯金現在高

前表頭注参照のこと。

| 年 度 末 | 合 計 金 額 | 普 通 貯 金 | | 積 立 貯 金 | | 定 額 貯 金 | |
|----------|------------|-----------|------------|---------|-----------|-----------|------------|
| | | 口 座 数 | 金 額 | 口 座 数 | 金 額 | 口 座 数 | 金 額 |
| 昭和 32 年度 | 42 285 010 | 5 726 932 | 20 043 174 | 524 458 | 5 456 929 | 3 347 510 | 16 784 908 |
| 33 | 48 267 159 | 5 700 669 | 22 238 917 | 537 356 | 5 896 140 | 3 572 489 | 20 132 101 |
| 34 | 57 436 150 | 5 856 256 | 26 667 519 | 558 017 | 6 304 256 | 3 922 201 | 24 464 375 |
| 35 | 66 341 904 | 5 980 797 | 31 197 929 | 582 687 | 7 086 848 | 4 031 100 | 28 057 127 |
| 昭和 36 年度 | 80 264 429 | 6 151 318 | 39 895 174 | 602 558 | 7 880 017 | 4 324 133 | 32 489 238 |

資 料 大阪貯金局。

第 13 表 大阪府資金融資状況

本表の小口事業資金融資は府あつ旋によるものである。店舗改造資金融資は昭和33年11月から実施されたが36年から廃止。なお32年度から34年度までは産業近代化資金が含まれている。

| 年度中および区分 | 件 数 | | | 金 額 | | |
|--------------|--------|--------|-------|-----------|------------|-------|
| | 申 込 | 決 定 | 決 定 率 | 申 込 | 決 定 | 決 定 率 |
| 昭和 32 年度 | 8 703 | 7 498 | 86.2 | 4 485 804 | 2 770 230 | 61.8 |
| 33 | 12 334 | 10 795 | 87.5 | 5 527 032 | 3 576 396 | 64.7 |
| 34 | 13 492 | 12 187 | 90.3 | 6 807 233 | 4 467 740 | 65.6 |
| 35 | ... | 23 081 | ... | ... | 6 074 565 | ... |
| 昭和 36 年度 | ... | 18 403 | ... | ... | 12 012 540 | ... |
| 特別融資 { 夏季 | 4 347 | 4 153 | 95.5 | 2 893 420 | 2 275 160 | 78.6 |
| 小口事業資金 | 5 006 | 4 793 | 95.7 | 3 487 800 | 2 690 460 | 77.1 |
| 中小企業設備近代化資金 | ... | 4 606 | ... | ... | 1 314 460 | ... |
| 共同施設設置資金 | 876 | 396 | 45.1 | 2 141 071 | 884 340 | 41.3 |
| 工場等集団化資金 | 17 | 15 | 88.2 | 123 000 | 27 820 | 22.6 |
| 長期設備資金 | 1 | 1 | 100.0 | 80 000 | 80 000 | 100.0 |
| 第二室戸台風災害復旧融資 | 1 152 | 698 | 60.5 | 2 556 060 | 1 116 750 | 43.6 |
| 緊急融資 | 2 184 | 2 067 | 94.6 | 2 302 700 | 1 563 310 | 67.9 |
| 緊 急 融 資 | 1 735 | 1 674 | 96.4 | 2 498 900 | 2 060 240 | 82.4 |

資 料 大阪府商工部金融課、工業課。

第 14 表 大阪府中小企業信用保証協会保証状況

本表には商工中金大阪支所の組合金融の分も含まれる。保証申込は窓口において拒否したものは含まない。

| 年 度 中 | 保 証 申 込 | | 保 証 承 諾 | | 保 証 現 在 高 (末) | | 代 位 弁 済 | |
|----------|---------|------------|---------|------------|---------------|------------|---------|---------|
| | 件 数 | 金 額 | 件 数 | 金 額 | 件 数 | 金 額 | 件 数 | 金 額 |
| 昭和 32 年度 | 16 181 | 10 466 780 | 14 498 | 7 435 322 | 14 524 | 6 857 963 | 989 | 196 173 |
| 33 | 20 464 | 12 525 230 | 18 292 | 9 234 082 | 19 528 | 8 788 711 | 1 222 | 236 002 |
| 34 | 45 254 | 16 668 104 | 43 567 | 13 442 903 | 27 254 | 10 089 938 | 1 825 | 253 976 |
| 35 | 53 107 | 21 473 679 | 50 675 | 17 561 692 | 35 440 | 13 593 228 | 2 246 | 440 217 |
| 昭和 36 年度 | 48 193 | 36 234 772 | 44 144 | 28 369 141 | 30 652 | 20 928 465 | 1 967 | 401 810 |

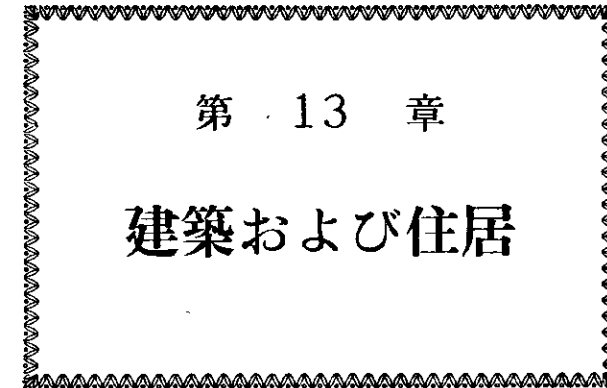
資 料 大阪府中小企業信用保証協会。

第 15 表 大阪市信用保証協会信用保証状況

本表の数字には大阪市特別融資の分も含まれている。

| 年 度 中 | 保 証 申 込 | | 保 証 承 諾 | | 保 証 現 在 高 (末) | | 代 位 弁 済 | |
|----------|---------|------------|---------|------------|---------------|-----------|---------|--------|
| | 件 数 | 金 額 | 件 数 | 金 額 | 件 数 | 金 額 | 件 数 | 金 額 |
| 昭和 32 年度 | 12 718 | 7 363 384 | 9 579 | 4 789 092 | 6 798 | 3 009 043 | 316 | 52 476 |
| 33 | 12 800 | 8 320 461 | 9 823 | 5 852 490 | 7 577 | 4 031 486 | 393 | 69 200 |
| 34 | 11 434 | 8 924 612 | 9 769 | 6 586 342 | 7 885 | 5 011 358 | 394 | 79 266 |
| 35 | 10 231 | 9 563 427 | 9 406 | 7 620 297 | 8 193 | 6 020 083 | 457 | 88 923 |
| 昭和 36 年度 | 13 351 | 14 634 566 | 12 118 | 11 913 443 | 11 239 | 9 469 171 | 365 | 77 333 |

資 料 大阪市信用保証協会。



第 13 章

建築および住居