

第11表 府県別住宅概況

本表は昭和33年10月1日現在で全国一斉に実施された住宅統計調査によるものである。住宅には一時現在者のみの住宅、空家および建築中のものは含まない。非住宅は居住世帯のある建物の数である。

地区	住					宅				非住宅 千戸
	総数					持家	民営借家	公営借家	給与住宅	
	総数	同居世帯なし	同居世帯あり	1戸当り室数	1戸当り畳数					
全 国	17 432.0	16 584.0	848.0	3.6	20.7	12 419.0	3 233.0	614.0	1 166.0	181.0
北海道	882.0	838.0	45.0	3.4	21.1	490.0	144.0	42.0	206.0	10.0
青森県	231.0	215.0	15.0	3.9	26.3	194.0	18.0	11.0	7.2	1.7
岩手県	244.0	232.0	12.0	3.8	26.1	196.0	24.0	4.8	20.0	2.8
宮城県	298.0	281.0	16.0	3.5	22.9	220.0	56.0	8.9	13.0	2.7
秋田県	225.0	216.0	9.3	4.2	29.1	197.0	10.0	7.4	11.0	1.7
山形県	225.0	215.0	10.0	4.0	27.5	188.0	24.0	5.4	8.2	1.7
福島県	355.0	339.0	16.0	3.6	24.7	261.0	57.0	11.0	26.0	5.4
茨城県	381.0	373.0	8.2	3.3	20.1	312.0	39.0	12.0	18.0	2.2
栃木県	382.0	275.0	7.2	3.2	19.3	223.0	38.0	7.5	14.0	2.2
群馬県	293.0	283.0	9.7	3.4	20.5	222.0	55.0	6.6	9.8	3.6
埼玉県	425.0	411.0	15.0	3.3	19.9	327.0	76.0	5.6	17.0	5.6
千葉県	428.0	416.0	12.0	3.4	20.5	353.0	51.0	9.5	14.0	4.5
東京都	1 765.0	1 624.0	141.0	2.9	14.9	1 005.0	547.0	79.0	134.0	26.0
神奈川県	627.0	590.0	37.0	2.9	15.9	410.0	150.0	27.0	40.0	8.8
新潟県	428.0	407.0	22.0	4.5	32.0	367.0	35.0	6.1	20.0	3.5
富山県	189.0	182.0	7.4	5.0	32.2	168.0	8.0	5.0	8.0	1.2
石川県	186.0	174.0	13.0	5.1	34.9	157.0	17.0	5.2	7.7	1.5
福山県	149.0	144.0	5.1	3.7	23.2	128.0	11.0	4.5	6.0	1.6
山梨県	151.0	148.0	3.3	3.8	25.6	126.0	18.0	3.0	3.9	1.2
山長県	392.0	375.0	16.0	4.2	29.6	315.0	55.0	12.0	9.9	3.4
岐阜県	304.0	294.0	9.6	4.5	27.2	251.0	33.0	7.0	12.0	1.8
静岡県	472.0	452.0	20.0	3.6	21.8	375.0	59.0	13.0	25.0	5.6
愛知県	754.0	722.0	32.0	4.0	22.8	514.0	176.0	24.0	39.0	10.0
三河	303.0	294.0	9.5	4.0	22.1	246.0	34.0	9.9	13.0	3.7
三河	172.0	168.0	4.3	4.4	25.1	140.0	21.0	3.9	7.0	1.6
京都府	379.0	349.0	30.0	4.2	20.4	223.0	1 330	11.0	13.0	4.1
大阪府	1 027.0	969.0	58.0	3.4	15.1	525.0	390.0	58.0	54.0	13.0
兵庫県	768.0	731.0	37.0	3.8	18.6	483.0	197.0	30.0	57.0	7.5
奈良県	147.0	142.0	4.9	4.1	21.9	110.0	32.0	2.5	3.0	0.9
和歌山県	216.0	210.0	6.0	3.6	18.0	158.0	40.0	11.0	7.1	1.6
鳥取県	114.0	109.0	5.9	4.3	24.2	94.0	11.0	5.1	3.8	0.7
島根県	180.0	170.0	9.1	4.2	23.1	151.0	20.0	3.9	5.4	1.3
岡山県	334.0	321.0	12.0	4.1	21.7	269.0	47.0	5.3	12.0	2.2
広島県	456.0	434.0	21.0	3.8	20.8	327.7	89.0	17.0	23.0	3.6
山口県	326.0	307.0	20.0	4.2	20.4	228.0	50.0	16.0	33.0	3.2
徳島県	168.0	164.0	4.5	4.0	21.4	139.0	20.0	6.5	2.9	1.4
香川県	188.0	182.0	5.5	4.1	21.7	151.0	23.0	7.8	6.3	1.4
愛媛県	310.0	297.0	13.0	3.8	19.1	240.0	43.0	10.0	17.0	2.4
高知県	190.0	183.0	7.5	3.9	16.3	153.0	22.0	6.3	8.9	2.2
福岡県	722.0	680.0	42.0	3.4	17.7	406.0	148.0	33.0	134.0	7.9
佐賀県	168.0	159.0	9.0	3.7	21.7	128.0	18.0	4.4	17.0	1.0
熊本県	326.0	309.0	17.0	3.3	17.4	223.0	55.0	15.0	34.0	2.8
大分県	343.0	327.0	16.0	3.4	19.9	270.0	46.0	9.9	17.0	3.3
宮崎県	243.0	231.0	12.0	4.1	22.5	190.0	37.0	8.2	7.7	1.8
鹿児島県	223.0	213.0	9.7	3.3	18.2	185.0	20.0	8.0	9.3	1.9
鹿儿岛	441.0	429.0	12.0	3.1	16.3	380.0	36.0	13.0	11.0	2.4
東京都区部	1 528.0	1 399.0	130.0	2.9	14.7	857.0	499.0	53.0	118.0	21.0
横滨市	254.0	237.0	17.0	2.8	14.3	162.0	65.0	9.0	18.0	3.4
名古屋市	292.0	274.0	18.0	3.5	18.0	155.0	106.0	13.0	18.0	5.3
京都市	235.0	210.0	25.0	4.2	17.9	110.0	112.0	5.5	7.6	2.5
大阪市	580.0	539.0	41.0	3.2	13.8	264.0	254.0	33.0	29.0	7.6
神戸市	220.0	206.0	15.0	3.1	13.9	111.0	84.0	11.0	14.0	1.7

資料 総理府統計局「住宅統計調査結果報告」

## 第 14 章

### 物価および家計

### 第14章 物価および家計

#### 物価の概況

昭和36年のわが国経済の状況は、前年度に比しいっそう旺盛となった民間設備投資を中心に規模の拡大をとげたが、国際収支の悪化に当面し、景気調整策がとられることになった。大阪経済もこれと同様に引き続き拡大基調を持続し、また物価は微騰を示し、一般経済は各分野とも高原的發展が進められた。

このような動向のうちにあった大阪の卸売物価指数（昭和30年=100）は、年間平均では前年の平均102.0を上回り、105.2となり、年間の動きは1月の103.2から上昇を強め、9月107.0を年間のピークとして10月以降下落に向い、12月は103.7で越年した。

品目別にみると、食料品、繊維品、機械、化学製品、雑品とも前年に引き続き騰勢をつよめ、本年に入って1月より年末までその基調は微騰傾向を見せ、各部門の活況を反映した動きを示した。とくに建材にあっては第2室戸台風の影響もあって、前年より28.2の上昇となり164.0を示す高騰をみせた。これに反して、燃料は前年に比し0.3の微落をみせ、また金属は前年に引きつづき下落傾向を示す100.4の数字となった。

消費材（156品目）指数の動きをみると、前年の100.5は102.7へ上昇し、また生産財（311品目）は103.1より107.2へ大きく動いている。

一方小売物価指数（昭和35年=100）は卸売物価に比較して大きな上昇を見せ、年平均では35年の100から36年101.5と上げ、33年以来1.5ポイントの上昇を示した。また年間の推移をみると、上半期はまず平穩にすぎたが9月10月には103.1、104.5と年間最大のピークを示し、12月は104.3で越年したが、年間の上げ幅でも2月の100.4から10月の104.5と、ポイント4.1の幅を見せ、ここ数年来の記録を示した。部門別では、食料品が年平均では35年の上げ幅ポイント3が36年では2.7となったが、年間の推移では9月以後の各月がいずれも100をこえる数値となった。なお建築材料ののびはさらに大きく、年平均ではポイント11.7の急騰を見せた。

また消費者物価指数（昭和35年=100）による物価の足どりをみると、平均ではポイント5.7の大幅な上昇を見せて指数は105.7を示し、しかも12月にあっては、110.6と前年平均に対して10%以上の上昇をみせた。なお費目別では、食料費7.6、被服費4.4、光熱費3.3、住居費6.7とそれぞれポイントを高めたが、これまでの傾向からみて食料費並びに住居費の高騰が目立った。

#### 家計の概況

総理府統計局が行っている家計調査によると、昭和36年における大阪市内での1世帯平均1カ月間の生計費（消費支出額）は3万7,308円となり、前年の3万3,639円にくらべ約11%の増加となった。

費目別に前年と比較すると、まず食料費は11.1%増の1万6,186円が計算されたが、主食関係からの増高は少なく、主として副食費等の影響によるもので、これは食生活の変化と小売物価の高騰に基づくものと考えられる。ついで住居費、被服費、光熱費の順で、いずれも10%余りの増加をみせ、エンゲル係数は前年なみの43%程度にとどまった。なお世帯員1人当りの消費支出額は8,309円で、前年にくらべ約900円の増加となっている。

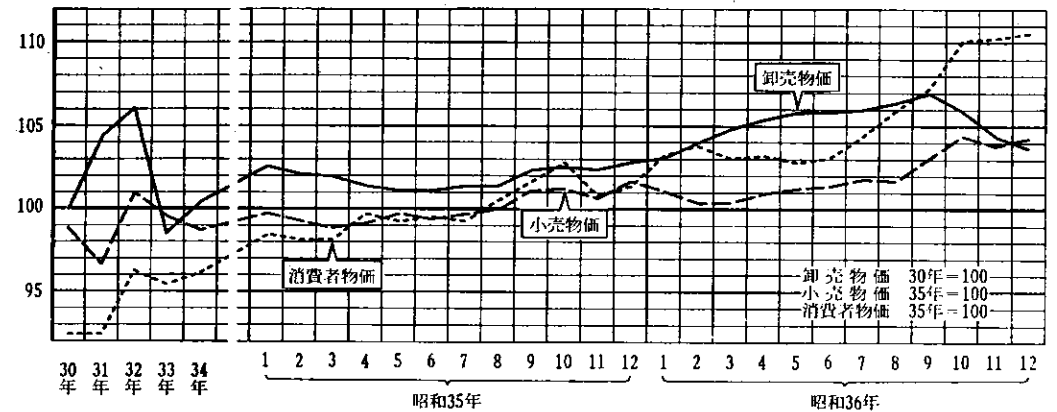
同じく勤労者世帯の年平均の家計をみると、まず、実収入は前年に対し9.2%の増に当る4万5,225円となったが、前年の増加率19%とくらべるとかなりの低率にとどまった。また世帯主の勤め先収入は実収入の80%程度となり、他の世帯員の収入は15%近いが、このような状況を織り込んで36年月平均の可処分所得（実収入-非消費支出）は4万2,413円となり、前年の3万8,589円から約10%ふえようやく4万円台に入った。

一方、実支出額は3万8,762円で、前年から約2,800円の増加となったが、その支出額の93%までが消費支出に当てられている。また非消費支出は前年とほとんど変わらない2,812円が計算されたが、そのうちの勤労所得税は前年にくらべ約13%の低下に当る1,178円となり、実支出以外の支出では予貯金（保険掛金を含む）など1,000円の増加が計上され、前年の約6千円が7千円となった。

かくて勤労者世帯の家計収支バランスは、可処分所得の伸びにくらべ消費支出のそれがやや低かったため、平均消費性向は前年の86%から84%に低下し、家計の黒字は前年の5,395円から6,463円へと20%に近い伸びを示した。

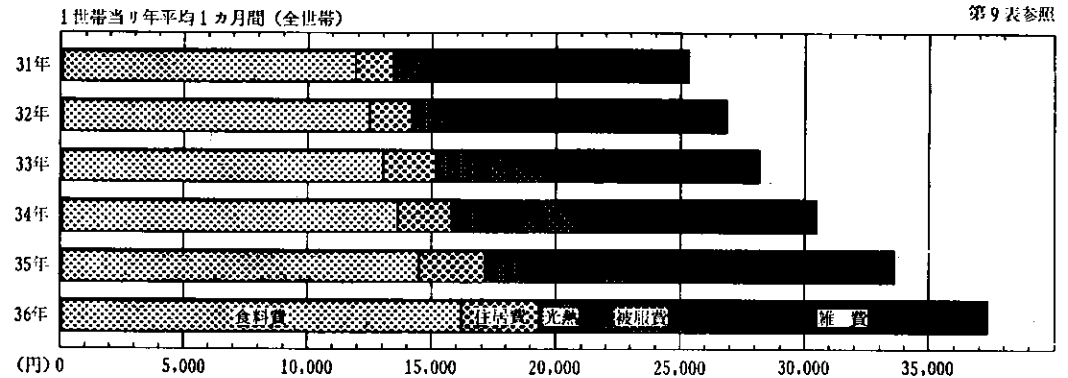
#### 物価指数のうごき

第1・2・3表参照



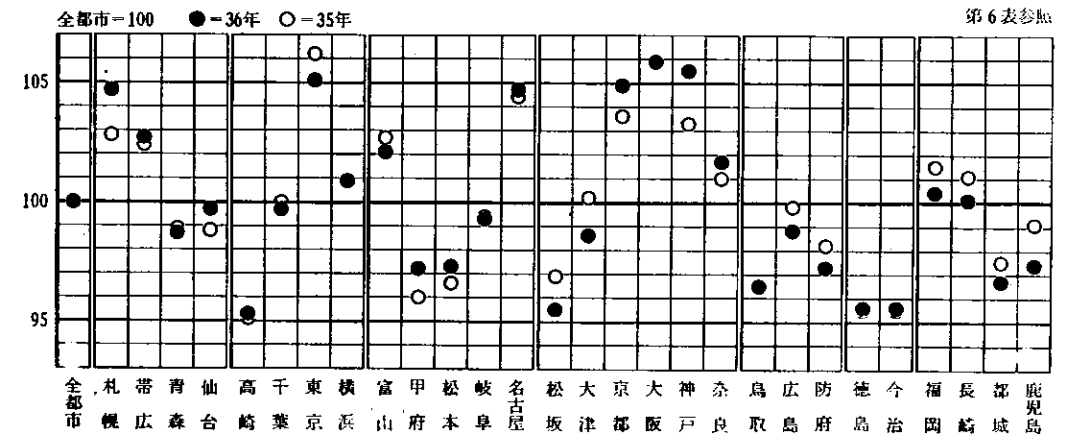
#### 消費支出金額の推移

第9表参照



#### 消費者物価の地域差指数

第6表参照



第1表

卸 売 物

本表は大坂商工会議所の作成によるもので、価格資料は指定した報告書から求めその最頻値の算術平均  
なお本表に掲げた末端品目は主要なものであるから品目数の合計は一致しない場合がある。

Table with 8 columns: 品目(品数), ウェイト, 昭和32年平均, 昭和33年平均, 昭和34年平均, 昭和35年平均, 昭和36年平均, 昭和36年1月. Rows include categories like 総平均, 食料品, 繊維品, 燃料, 金属, 機械, 建材, 化学品, 雑品, 消費財, 生産財.

資料 大坂商工会議所。

価 指 数 (大阪市)

によつてゐる。基準は昭和30年1月~12月平均=100、算式は加重算術平均、指定品目は443品目である。

Table with 13 columns: 和, 36年, 2月, 3月, 4月, 5月, 6月, 7月, 8月, 9月, 10月, 11月, 12月. Rows correspond to the same categories as the first table, showing monthly index values for Osaka.

第2表

小売物

本表は大阪商工会議所の作成によるもので、価格資料は選定された市内8地区の約350店舗における実ある。なお本表に掲載した末端品目は主要なものであるから品目数は一致しない。

Table with columns: 品目 (品数), ウェイト, 昭和32年平均, 昭和33年平均, 昭和34年平均, 昭和35年平均, 平均, 1月. Rows include categories like 食料, 繊維, 雑品, etc.

資料 大阪商工会議所。

物価指数 (大阪市)

際の実買価格である。基準は昭和35年1月~12月平均=100。算式は加重算術平均。採用品目は172品目で

Table with columns: 昭和, 和, 36, 年, 2月, 3月, 4月, 5月, 6月, 7月, 8月, 9月, 10月, 11月, 12月. Rows show monthly price index values for various categories.

第3表

消費者物

本表は「小売物価統計調査」に基づき作成された大阪市の物価水準である。消費者物価指数は日本全国の平均は昭和35年1カ年間の家計調査資料から消費支出額ウェイトを作成し、算定は基準時加重相対法算式で

費目	昭和32年	昭和33年	昭和34年	昭和35年	昭和36年		
	平均	平均	平均	平均	平均	1月	2月
総合指数	96.3	95.4	96.1	100.0	105.7	103.3	103.8
食料費	97.0	95.2	95.0	100.0	107.1	104.9	106.3
穀類	99.8	102.2	100.8	100.0	100.2	99.7	99.4
その他の食料	95.5	91.5	91.9	100.0	110.0	107.1	109.1
被服費	101.1	99.0	98.0	100.0	104.4	103.1	101.7
光熱費	96.1	94.5	94.1	100.0	103.3	102.5	103.5
住居費	92.4	93.6	96.1	100.0	106.7	102.0	102.4
雑費	93.7	94.9	98.1	100.0	103.9	101.2	101.0

資料 総理府統計局調。(小売物価統計調査報告)

第4表

消費者物

本表は「小売物価統計調査」に基づき作成された28の都市における物価水準である。この28都市は全国都

都市	昭和32年	昭和33年	昭和34年	昭和35年	昭和36年		
	平均	平均	平均	平均	平均	1月	2月
全都市	95.9	95.5	96.5	100.0	105.3	102.5	103.0
東横名京大	94.2	95.1	96.4	100.0	105.2	101.7	102.2
古	95.0	95.1	96.0	100.0	105.1	101.8	102.6
京	94.2	93.5	95.4	100.0	106.1	102.3	102.5
阪	96.5	95.3	95.8	100.0	105.2	102.9	103.7
阪	96.3	95.4	96.1	100.0	105.7	103.3	103.8
神戸	95.2	94.9	96.3	100.0	105.8	103.2	103.9
青	96.8	95.6	97.2	100.0	105.2	102.0	102.9
仙	98.8	98.4	98.5	100.0	103.5	103.3	102.4
台	96.7	96.0	97.3	100.0	105.4	103.7	103.1
台	94.8	94.9	97.1	100.0	104.7	103.7	103.4
高千	97.4	96.6	97.0	100.0	106.2	104.4	104.5
富	95.2	95.7	96.5	100.0	106.4	102.3	103.4
甲	97.5	97.6	98.1	100.0	105.3	103.9	103.0
松	95.2	94.6	96.0	100.0	105.5	103.2	103.6
本	97.1	96.2	96.9	100.0	106.5	104.8	105.7
岐阜	96.0	94.7	96.2	100.0	105.3	101.4	103.1
大	95.9	95.5	96.8	100.0	102.6	101.5	101.5
津	96.8	95.0	96.5	100.0	105.2	102.7	103.0
奈	98.2	97.0	97.7	100.0	106.5	103.8	103.7
鳥	96.5	96.2	97.3	100.0	105.5	103.1	104.6
島	97.6	94.8	95.7	100.0	105.9	103.8	104.5
徳	99.4	98.2	97.4	100.0	104.9	102.0	102.1
今	99.9	98.4	96.9	100.0	105.9	103.2	104.0
福	97.9	96.3	97.3	100.0	104.8	102.0	102.8
岡	97.2	96.7	98.2	100.0	103.9	102.4	101.9
長	96.5	96.7	98.0	100.0	103.4	102.0	101.2
都	97.8	96.9	96.8	100.0	104.6	102.1	102.5
鹿	97.5	96.0	97.7	100.0	104.4	100.8	101.7

資料 総理府統計局調。(小売物価統計調査報告)

物価指数 (大阪市)

都市に居住する一般消費者の生計費に影響する物価水準の変動を測定することを目的としている。ウェイトある。

昭和36年										
3月	4月	5月	6月	7月	8月	9月	10月	11月	12月	
103.1	103.3	102.9	103.1	104.4	106.0	107.3	110.1	110.3	110.6	
104.9	103.8	102.3	102.1	104.1	107.4	109.0	113.9	113.9	113.1	
99.4	99.8	100.0	99.7	100.6	100.6	100.7	100.8	100.8	100.9	
107.2	105.5	103.2	103.1	105.6	110.2	112.4	119.4	119.3	118.2	
101.4	102.3	102.5	103.7	104.2	103.4	106.1	107.2	108.3	109.0	
103.7	103.3	102.4	102.0	101.9	102.6	102.7	103.7	104.6	106.2	
103.1	104.0	105.4	106.3	106.9	107.5	109.1	111.0	111.2	111.1	
100.7	102.7	103.6	103.8	104.7	105.1	105.2	105.6	105.7	107.6	

物価指数 (全国28都市別)

市の代表として選定されたもので、基準時、ウェイト、算式などは第3表の頭注に掲げてある。

昭和36年										
3月	4月	5月	6月	7月	8月	9月	10月	11月	12月	
102.8	103.8	103.3	103.3	105.0	105.8	106.4	108.7	109.2	110.2	
102.9	103.9	102.6	104.3	105.2	105.8	106.4	108.8	109.0	109.3	
102.5	103.2	102.8	102.5	104.6	105.5	107.0	109.8	109.1	110.3	
102.5	104.1	103.8	104.6	106.8	108.0	107.5	110.0	110.1	110.5	
103.5	103.3	102.7	103.2	104.0	105.3	106.3	108.3	108.8	110.6	
103.1	103.3	102.9	103.1	104.4	106.0	107.3	110.1	110.3	110.6	
103.4	104.0	103.8	103.0	105.3	105.5	106.4	109.3	109.8	112.4	
103.1	104.1	104.2	104.0	107.1	105.8	106.2	106.3	107.0	109.4	
101.8	102.7	101.7	102.0	104.5	103.6	104.1	103.1	104.8	107.7	
102.8	104.2	104.9	104.1	105.2	103.8	104.8	107.8	109.3	110.9	
103.0	103.4	102.1	103.1	103.6	103.8	105.1	108.4	107.9	109.1	
104.9	104.4	103.5	103.4	106.5	106.1	107.1	108.0	109.6	112.0	
103.6	103.7	103.8	104.2	106.6	107.2	108.7	111.4	110.4	111.6	
103.0	103.9	103.8	103.0	103.7	105.9	105.4	106.4	107.3	113.9	
103.9	103.9	102.6	102.0	104.9	106.0	106.1	107.3	109.5	113.3	
104.3	104.6	105.3	104.2	106.9	106.9	106.5	108.1	110.0	111.2	
102.2	102.3	103.0	102.9	106.5	107.9	106.5	108.3	109.2	109.8	
100.8	101.1	100.6	100.3	101.7	102.0	103.3	105.5	106.1	106.4	
102.3	103.6	102.7	102.6	105.8	107.0	106.1	107.8	108.9	109.6	
103.3	103.4	103.2	104.1	105.3	107.4	108.1	111.0	111.8	112.3	
102.7	104.8	101.4	102.9	103.2	106.6	108.5	109.0	109.3	110.0	
103.6	105.5	104.6	104.3	105.0	105.5	105.9	108.4	109.3	110.4	
101.0	105.0	104.1	103.3	104.9	105.5	105.8	107.4	108.3	109.2	
103.8	105.7	104.7	102.8	103.9	106.0	106.3	109.4	109.8	110.9	
101.3	103.7	102.7	101.6	104.0	106.3	106.2	108.1	108.2	110.4	
101.4	104.4	103.0	102.1	102.8	103.8	104.9	106.3	106.5	107.7	
101.1	102.4	101.3	102.3	102.8	103.3	104.1	105.9	106.7	107.3	
102.4	102.7	103.4	103.5	107.4	105.0	104.0	107.0	107.6	107.6	
102.0	103.8	103.5	101.7	102.9	105.1	105.4	107.7	108.7	108.0	

第5表

日用品の小売価格お

本表は「小売物価統計調査」に基づき、本府が収集して総務府統計局へ提出した調査資料の副票により、

年 月	精米 (ヤミ) (1kg)	精米 (配給) (1kg)	精麦 (1kg)	小麦粉 (1kg)	干うどん (400g)	食パン (400g)	あじ (400g)	いわし (400g)	さば (400g)
	内地白米	基本配給	内地押麦中	白、中 (普通粉等)	中	白、中	まあじ、丸 (長さ約15cm以上)	まいわし丸 (長さ約12cm以上)	丸 (長さ約25~35cm)
昭和 32 年	※154.00	81.00	55.00	*20.00	*25.00	*31.10	*50.00	*30.00	*58.90
33	※143.00	87.00	56.20	*20.00	*24.00	*35.30	*43.20	*30.20	*46.20
34	98.40	87.00	56.10	52.70	25.70	36.30	41.50	33.60	47.70
35	94.80	87.00	56.10	53.30	26.50	36.70	38.00	41.40	46.30
昭和 36 年	95.80	87.00	56.00	52.80	26.20	36.50	40.20	51.10	54.20
1 月	93.20	87.00	56.00	53.10	26.60	37.70	31.50	68.80	72.50
2	93.70	87.00	56.00	53.10	26.20	36.20	29.40	44.60	48.30
3	93.70	87.00	56.00	53.20	26.20	36.10	33.10	47.80	50.90
4	94.50	87.00	56.00	53.20	26.20	36.40	45.90	47.50	48.40
5	95.30	87.00	56.00	53.10	26.20	36.40	41.00	39.70	40.70
6	96.60	87.00	55.60	52.50	26.20	36.30	58.90	43.50	46.10
7	96.90	87.00	56.00	52.50	26.20	36.30	58.90	45.70	55.90
8	96.90	87.00	56.00	52.50	26.20	36.50	55.80	74.00	56.20
9	97.20	87.00	56.00	52.50	26.20	36.50	33.20	55.00	63.80
10	97.20	87.00	56.00	52.50	26.20	36.50	32.70	51.30	49.50
11	97.20	87.00	56.00	52.50	26.20	36.50	32.30	50.10	53.20
12	97.20	87.00	56.10	52.50	26.20	36.50	29.20	45.20	64.90

年 月	牛肉 (400g)	豚肉 (400g)	鶏肉 (400g)	ハム (400g)	牛乳 (1本)	バター (1箱)	鶏卵 (400g)	大豆 (100g)	甘しょ (1kg)
	中	中	並	プレスハム中	牛乳びん詰 (180cc入り) びん代を除く ※明治印	上、カルトン入 (225g入り) ※雪印	1個 約60g	内地産黄白豆 乾	農林1号 (1個約300g)
昭和 32 年	*180.00	*149.00	*165.00	*218.00	15.00	178.00	*90.10	*20.00	*105.00
33	*182.00	*148.00	*170.00	*221.00	15.50	168.00	*83.60	*15.50	*115.00
34	190.00	161.00	181.00	233.00	14.60	160.00	80.70	16.20	33.00
35	228.00	197.00	181.00	253.00	15.40	160.00	88.50	16.30	36.60
昭和 36 年	258.00	207.00	184.00	259.00	16.50	168.00	86.00	15.30	49.50
1 月	258.00	212.00	183.00	260.00	15.60	160.00	90.50	15.60	42.90
2	258.00	212.00	183.00	260.00	15.60	160.00	89.30	15.60	47.30
3	257.00	213.00	183.00	260.00	15.60	170.00	82.90	15.20	48.80
4	257.00	216.00	183.00	260.00	16.70	170.00	77.70	15.20	59.60
5	253.00	205.00	188.00	253.00	16.80	170.00	72.20	15.20	54.30
6	253.00	205.00	183.00	260.00	16.80	170.00	75.30	15.20	56.90
7	254.00	205.00	183.00	260.00	16.80	170.00	75.10	15.20	60.00
8	254.00	204.00	183.00	260.00	16.80	170.00	93.40	15.20	66.10
9	260.00	204.00	183.00	260.00	16.80	170.00	92.90	15.20	53.00
10	260.00	204.00	185.00	260.00	16.80	170.00	93.70	15.20	42.50
11	266.00	204.00	185.00	260.00	16.80	170.00	94.10	15.20	30.00
12	268.00	204.00	188.00	260.00	16.80	170.00	95.20	15.20	32.50

資料 大阪府総務部統計課。(注) 精米\*1.43kg。大豆\*129g。甘しょ\*3.75kg。馬れいしょ\*3.75kg

よび生活用務の料金 (大阪市)

府で作成したものである。なお・印は375gで調査したもの。単位はいずれも円である。

ぶり (400g)	れんごだい (400g)	いか (400g)	たこ (400g)	はも (400g)	あさり (400g)	しじみ (400g)	塩さけ (400g)	かつを節 (400g)	煮干 (400g)	丸干いわし (400g)
切身	丸 (長さ約20cm以上)	するめ	まばこ (ゆでもの)	切身	から付	ましじみ から付	切身	本干 電節、並	片口いわし 小羽 (約6cm) 上	まいわし (長さ約12cm) 並
*140.00	*112.00	*28.30	*144.00	*70.40	*20.00	*10.60	*128.00	*300.00	*95.80	*104.00
*154.00	*102.00	*34.80	*148.00	*63.90	*19.50	*10.60	*110.00	*300.00	*97.70	*65.00
145.00	109.00	28.90	159.00	66.80	22.20	12.40	126.00	317.00	119.00	117.00
177.00	132.00	29.70	168.00	77.60	22.40	15.30	145.00	330.00	130.00	176.00
207.00	162.00	34.60	199.00	89.80	26.50	17.40	161.00	374.00	153.00	195.00
261.00	177.00	29.60	188.00	94.30	23.30	16.30	161.00	373.00	143.00	211.00
260.00	177.00	30.10	202.00	88.10	25.90	16.60	156.00	364.00	148.00	192.00
202.00	179.00	28.90	241.00	85.00	23.70	16.90	161.00	372.00	150.00	192.00
169.00	178.00	28.00	263.00	115.00	23.60	14.90	167.00	370.00	148.00	194.00
130.00	156.00	31.00	193.00	85.20	25.30	17.00	156.00	372.00	162.00	189.00
-	149.00	33.20	178.00	78.20	24.50	15.60	152.00	374.00	162.00	174.00
-	147.00	36.70	186.00	94.20	25.50	17.40	155.00	375.00	155.00	183.00
-	159.00	47.80	189.00	90.40	30.20	18.30	161.00	375.00	147.00	200.00
150.00	147.00	36.90	191.00	81.90	28.00	18.70	168.00	375.00	142.00	180.00
219.00	157.00	37.70	195.00	83.80	30.00	19.50	170.00	376.00	148.00	207.00
220.00	147.00	36.30	178.00	86.20	31.30	19.00	166.00	377.00	163.00	211.00
251.00	166.00	39.00	180.00	95.20	27.10	18.70	161.00	381.00	165.00	208.00

馬れいしょ (1kg)	あずき (100g)	キャベツ (400g)	ほうれん草 (400g)	白菜 (400g)	ねぎ (400g)	大根 (400g)	にんじん (400g)	ごぼう (400g)	玉ねぎ (400g)	きゅうり (400g)
男しゃく (1個 約100g)	地回り品 大粒乾燥	地回り品	地回り品	結球白菜 (結球したもの)	地回り品	秋大根 (葉なし)	長にんじん	地回り品 (土付を 除く)	地回り品 (1個約150g) 葉玉ねぎを 除く	地回り品
*123.00	*29.00	*9.42	*16.80	*9.22	*20.80	*11.10	*28.80	*24.40	*16.80	*20.70
*89.30	*20.40	*9.79	*24.10	*9.25	*14.60	*10.50	*24.70	*21.00	*11.90	*26.00
31.80	16.30	11.10	30.40	13.70	15.70	12.90	30.00	22.80	12.50	28.80
34.70	16.60	13.90	27.80	16.30	16.60	15.00	29.50	25.30	12.60	34.30
34.80	16.90	16.90	34.90	20.30	37.30	21.00	35.00	29.20	19.40	32.80
35.60	16.50	8.62	37.40	8.38	17.60	10.80	22.30	26.20	22.00	-
32.90	16.50	10.80	36.20	12.00	25.50	13.10	23.50	26.70	23.00	-
32.50	16.50	11.90	23.10	15.70	20.60	-	24.00	26.20	25.50	-
34.50	16.50	11.00	17.50	18.90	22.10	-	26.20	26.80	33.70	-
38.30	16.50	9.62	24.20	11.70	21.40	-	38.70	28.20	10.90	35.80
26.50	16.50	6.42	48.10	12.00	20.80	-	-	25.50	8.32	14.00
33.10	17.30	15.40	-	41.00	30.90	-	-	28.50	10.00	28.60
31.50	17.30	21.50	-	31.70	58.70	-	-	28.60	10.20	24.30
31.70	17.30	25.50	53.30	20.90	48.90	28.80	-	28.50	13.10	32.30
38.50	17.30	29.90	38.00	31.50	63.50	28.90	-	36.70	22.20	61.80
38.10	17.30	33.20	42.60	24.80	67.10	23.10	74.00	35.30	25.50	-
44.80	17.30	18.90	28.10	15.40	49.90	21.50	36.20	33.70	28.60	-

あずき\*1.8ℓ。

第 5 表

日用品の小売価格お

年 月	なす (400g)	トマト (400g)	干のり (1帖)	干わかめ (100g)	こんぶ (100g)	豆腐 (400g)	油揚 (400g)	こんにゃく (400g)	こんぶ佃煮 (400g)
	地回り品	地回り品	黒のり、中、1帖 (10枚)	鳴門わかめ、並	とろろこんぶ、並	並 (絹ごしを除く)	薄揚、並	板こんにゃく	並
昭和 32 年	*20.00	*13.00	100.00	*40.00	*110.00	*12.10	*81.50	*17.90	*63.30
33	*19.70	*33.40	146.00	*37.80	*101.00	*11.90	*88.40	*16.20	*63.70
34	26.70	51.10	141.00	87.30	26.70	12.20	88.80	15.80	68.00
35	34.40	33.50	140.00	89.10	26.70	12.90	91.90	16.90	68.00
昭和 36 年	<b>31.00</b>	<b>43.80</b>	<b>111.00</b>	<b>88.80</b>	<b>26.70</b>	<b>14.00</b>	<b>97.40</b>	<b>21.00</b>	<b>74.10</b>
1 月	-	-	125.00	88.60	26.70	13.10	96.10	17.30	68.60
2	-	-	124.00	88.60	26.70	13.30	96.20	19.60	68.60
3	-	-	110.00	88.60	26.70	13.30	95.70	19.90	68.60
4	-	-	108.00	88.60	26.70	13.40	95.10	20.00	68.60
5	-	-	108.00	88.60	26.70	13.50	94.20	20.20	75.50
6	38.10	22.90	108.00	88.60	26.70	13.40	94.80	20.00	75.90
7	24.10	21.80	108.00	88.90	26.70	13.50	95.10	19.90	75.90
8	15.20	36.50	108.00	88.90	26.70	13.70	96.40	20.30	75.90
9	18.90	44.80	108.00	88.90	26.70	13.60	97.90	20.60	78.20
10	58.90	93.00	108.00	88.90	26.70	14.00	99.90	20.80	78.20
11	-	-	108.00	88.90	26.70	15.30	101.00	22.80	78.20
12	-	-	108.00	88.90	26.70	17.40	106.00	30.10	76.50

年 月	酢 (1本)	ソース (1本)	化学調味料 (1袋)	羊かん (400g)	ビスケット (400g)	キャラメル (1箱)	あめ (400g)	せんべい (400g)	みかん (400g)
	醸造酢、上びん詰 (900ml入) ※ミツカン印	ウースターソース、びん詰 (360ml入) ※イカリ印	「味の素」赤袋 (40g入)	ねり羊かん (1本 約300g) 中	ミルクビスケット 中	ミルクキャラメル「森永印」16粒入	あめ玉、並 1個約8g	小麦粉製せんべい、並	温州みかん (1個 約90g)
昭和 32 年	74.60	47.10	*130.00	*200.00	*63.30	20.00	*70.40	*61.70	*29.70
33	73.30	48.50	*128.00	*200.00	*59.00	20.00	*71.50	*64.70	*30.60
34	73.30	48.70	*50.00	217.00	62.50	20.00	74.20	73.70	31.30
35	74.20	48.90	*46.30	217.00	65.30	20.00	75.80	77.90	36.00
昭和 36 年	<b>79.20</b>	<b>53.50</b>	<b>65.00</b>	<b>219.00</b>	<b>71.10</b>	<b>20.00</b>	<b>77.70</b>	<b>80.00</b>	<b>42.10</b>
1 月	76.70	50.00	65.00	217.00	66.50	20.00	75.80	75.20	34.40
2	76.70	52.30	65.00	217.00	67.30	20.00	75.80	75.20	44.20
3	76.70	53.50	65.00	217.00	68.10	20.00	77.00	74.50	44.80
4	80.00	53.90	65.00	217.00	69.60	20.00	77.00	76.40	47.40
5	80.00	53.90	65.00	217.00	69.60	20.00	77.80	79.10	-
6	80.00	53.90	65.00	220.00	69.60	20.00	77.80	78.30	-
7	80.00	53.90	65.00	220.00	69.60	20.00	77.80	77.90	-
8	80.00	54.20	65.00	220.00	70.40	20.00	75.30	77.90	-
9	80.00	54.20	65.00	220.00	70.80	20.00	80.00	82.50	-
10	80.00	54.20	65.00	220.00	73.90	20.00	75.40	86.40	-
11	80.00	54.20	65.00	220.00	79.20	20.00	81.20	87.50	40.30
12	80.00	54.20	65.00	220.00	78.10	20.00	81.50	89.50	41.70

(注) 干わかめ\*37.5g。食用油\*180cc。化学調味料\*32・33年50gカン入、34・35年25g入。

よび生活用務の料金 (大阪市) (続)

沢あんづけ (400g)	ちくわ (400g)	さつま揚げ (400g)	さけかん詰 (1かん)	牛肉かん詰 (1かん)	食塩 (1kg)	しょう油 (1本)	みそ (400g)	砂糖 (400g)	食用油 (2d)	マーガリン (1箱)
本づけ中	焼竹輪並	並	あけぼの印 (220g入)	味付(BEC) 6号かん (210g入) ※明治印	上質塩	濃口、上びん詰2号入「キッコマン印」	中、米みそ、信州	上白	大豆油、上(白絞油) 豊年	上、カルトン入 (225g入) ※リス印
*25.00	*36.40	*48.50	79.50	85.00	20.00	171.00	*30.00	*55.60	*36.00	60.00
*22.90	*36.00	*50.30	78.70	85.80	20.00	176.00	*30.00	*50.10	*35.70	60.00
26.20	40.60	53.70	76.50	87.00	20.50	172.00	32.00	53.30	*35.80	60.00
35.50	40.90	55.10	82.50	92.00	21.00	175.00	31.90	57.00	37.60	60.00
<b>38.30</b>	<b>45.90</b>	<b>67.20</b>	<b>90.90</b>	<b>126.00</b>	<b>21.00</b>	<b>184.00</b>	<b>34.30</b>	<b>56.10</b>	<b>37.40</b>	<b>60.00</b>
34.80	46.90	61.20	88.10	115.00	21.00	182.00	33.50	58.60	37.60	60.00
35.40	49.30	63.10	88.50	115.00	21.00	182.00	33.90	56.20	37.60	60.00
35.40	42.50	62.60	88.90	108.00	21.00	182.00	34.00	55.90	37.60	60.00
35.70	42.60	66.90	88.90	115.00	21.00	182.00	34.00	55.80	37.60	60.00
34.80	42.50	67.30	88.90	135.00	21.00	183.00	34.00	56.20	37.60	60.00
35.10	42.70	67.20	88.90	135.00	21.00	183.00	32.80	56.20	37.60	60.00
37.50	42.80	67.10	90.00	114.00	21.00	183.00	32.80	56.20	37.60	60.00
37.50	45.10	66.70	93.10	135.00	21.00	183.00	34.80	56.10	37.50	60.00
37.50	46.30	66.90	93.10	135.00	21.00	184.00	35.30	55.80	37.50	60.00
42.20	46.30	71.50	93.50	131.00	21.00	184.00	35.40	54.70	37.50	60.00
46.60	50.40	71.80	95.00	128.00	21.00	189.00	35.40	55.80	37.30	60.00
47.00	53.40	73.70	94.20	151.00	21.00	192.00	35.80	55.70	36.10	60.00

夏みかん (400g)	りんご (400g)	なし (400g)	かき (400g)	清酒 (1本)	ビール (1本)	ウイスキー (1本)	焼酎 (1本)	番茶 (100g)	せん茶 (100g)	紅茶 (1かん)
1個 約380g	国光 (1個 約180g)	赤長十郎 (1個 約230g)	甘柿有 (1個 約230g)	2級びん詰 (1升入) 金露	淡色びん詰 (633ml入) アサヒ印	2級びん詰 (640cc入) 「トリス印」	アルコール分25度程度 (1800ml入)	上 (川柳程度)	中	中かん入 (115g入) 日東紅茶 青かん
*22.20	*23.90	*23.90	*29.40	507.00	125.00	340.00	350.00	*100.00	*200.00	150.00
*24.60	*21.60	*21.60	*25.40	507.00	125.00	330.00	350.00	*107.00	*195.00	150.00
21.00	28.60	28.60	29.60	496.00	125.00	330.00	345.00	27.70	50.30	150.00
24.50	32.70	32.70	35.50	496.00	125.00	330.00	345.00	27.30	49.70	150.00
<b>25.50</b>	<b>34.30</b>	<b>33.20</b>	<b>39.60</b>	<b>517.00</b>	<b>125.00</b>	<b>330.00</b>	<b>347.00</b>	<b>28.10</b>	<b>50.90</b>	<b>150.00</b>
-	29.80	-	36.50	510.00	125.00	330.00	343.00	27.50	50.50	150.00
26.30	32.30	-	-	510.00	125.00	330.00	343.00	27.90	50.50	150.00
28.70	34.30	-	-	510.00	125.00	330.00	343.00	27.50	50.50	150.00
26.30	35.90	-	-	510.00	125.00	330.00	343.00	27.90	50.50	150.00
22.50	32.00	-	-	510.00	125.00	330.00	343.00	27.90	50.50	150.00
23.70	35.00	-	-	510.00	125.00	330.00	343.00	27.90	50.50	150.00
25.30	36.70	-	-	510.00	125.00	330.00	343.00	28.10	51.50	150.00
-	39.30	41.70	-	510.00	125.00	330.00	347.00	28.10	51.20	150.00
-	-	24.70	-	528.00	125.00	330.00	352.00	28.50	51.20	150.00
-	-	-	53.00	530.00	125.00	330.00	353.00	28.50	51.20	150.00
-	-	-	31.30	530.00	125.00	330.00	354.00	28.50	51.50	150.00
-	33.50	-	37.50	530.00	125.00	330.00	358.00	28.50	51.50	150.00

第5表

日用品の小売価格お

よび生活用務の料金 (大阪市) (続)

Table with columns for year/month and various clothing items like 学生服, 替ズボン, レイアウト, セーター, 男子シャツ. Includes prices for昭和32-36 years and monthly data for 1936.

Table with columns for year/month and various household goods like 男くつ下, 婦人くつ下, 毛布, 男子ぐつ, 運動ぐつ, こまげた, 子供げた, 洋がさ. Includes prices for昭和32-36 years and monthly data for 1936.

(注) 仕立代\*三ツ揃。男子くつ下\*綿30番、ナイロン補強底。婦人たび\*別珍ネル裏、雲底上。畳表\*張り替え工賃

Table with columns for various services and goods like ワイシャツ, タオル, 絹地, 化繊地, 木綿地, ネル地, 毛織地, 綿, むい糸, 毛糸, 仕立代. Includes prices for various items and monthly data for 1936.

Table with columns for utility services like せんたく代, くつ修繕代, 電気代, ガス代, マッチ, 木炭, まき, れん炭, 石かま, くぎ, 畳表. Includes prices for various services and monthly data for 1936.

を含まない。



第5表

日用品の小売価格お

年 月	板ガラス (1枚)	障子紙 (1本)	板 材 (3.3㎡)	水道料 (10㎡)	飯茶わん (1個)	さ ら な (1枚)	ベ (1個)	バケツ (1個)	電 球 (1個)
	並板ガラス 30cm×40cm ×2mm はめ込み工 賃を含む	手すき、 中、1巻も の	すぎ、並1等 0.9cm×18.0 cm×2.00m	計量制、専 用栓 一般家庭用	ふたなし 並もの、 中ひら	和食用、並 もの 径15cm	アルマイト 製 ずんどう型 径20cm、並	平板バケツ 正8号入、 並 「雁印」	60Wつや 消し二重 コイル 「マツダ印」
昭和 32 年	※65.00	129.00	※460.00	100.00	12.80	20.00	※270.00	130.00	65.00
33	※64.80	128.00	※468.00	100.00	12.90	20.00	※270.00	125.00	62.50
34	※64.90	129.00	※492.00	100.00	12.90	20.00	※281.00	127.00	60.30
35	※65.00	131.00	※559.00	100.00	12.90	20.00	※310.00	130.00	58.90
昭和 36 年	<b>70.90</b>	<b>132.00</b>	<b>803.00</b>	<b>100.00</b>	<b>16.10</b>	<b>21.10</b>	<b>416.00</b>	<b>135.00</b>	<b>58.60</b>
1 月	67.70	131.00	※582.00	100.00	14.90	20.40	※312.00	130.00	58.50
2	67.70	131.00	※611.00	100.00	14.90	20.40	※312.00	130.00	58.50
3	67.70	131.00	※632.00	100.00	14.90	20.40	※336.00	130.00	58.50
4	70.00	131.00	※668.00	100.00	14.90	20.40	※352.00	130.00	58.90
5	70.00	131.00	※669.00	100.00	14.90	20.40	※352.00	130.00	58.90
6	70.40	131.00	※677.00	100.00	16.20	20.80	※352.00	133.00	58.90
7	70.80	131.00	773.00	100.00	16.20	20.80	415.00	140.00	58.90
8	71.50	131.00	775.00	100.00	16.20	20.80	415.00	140.00	58.90
9	73.10	133.00	782.00	100.00	17.20	21.90	417.00	140.00	58.90
10	73.90	133.00	851.00	100.00	17.60	22.30	417.00	140.00	58.90
11	73.90	133.00	817.00	100.00	17.60	22.30	417.00	140.00	58.10
12	73.90	133.00	818.00	100.00	17.80	22.30	417.00	140.00	58.10

年 月	クリーム (1個)	ポマード (1個)	かみそり替 刃 (1箱)	タクシー代		電車賃 (1回)	バス代 (1区)	授業料 (1カ月)	授業料 (1カ月)
	パニシング 「パピリオ 印」あれ性 用(45g入)	植物性、普 通品、びん 入「柳屋印」 (55g入)	両刃「羽根 印」(フェ ザー)青箱 10枚入	最初2km	じ後500m ごと	市 内 路面電車	市 内 平坦地	公立高校	私立中学
昭和 32 年	200.00	100.00	100.00	80.00	20.00	13.00	15.00	500.00	1 000.00
33	200.00	89.00	100.00	80.00	20.00	13.00	15.00	500.00	1 150.00
34	189.00	81.00	100.00	80.00	20.00	13.00	15.00	500.00	1 200.00
35	187.00	79.90	97.80	80.00	20.00	13.00	15.00	500.00	1 350.00
昭和 36 年	<b>187.00</b>	<b>86.60</b>	<b>98.60</b>	<b>80.00</b>	<b>20.00</b>	<b>13.00</b>	<b>15.00</b>	<b>500.00</b>	<b>1 400.00</b>
1 月	187.00	80.00	96.70	80.00	20.00	13.00	15.00	500.00	1 400.00
2	187.00	80.00	96.70	80.00	20.00	13.00	15.00	500.00	1 400.00
3	187.00	80.00	96.70	80.00	20.00	13.00	15.00	500.00	1 400.00
4	187.00	80.80	96.70	80.00	20.00	13.00	15.00	500.00	1 400.00
5	187.00	80.80	96.70	80.00	20.00	13.00	15.00	500.00	1 400.00
6	187.00	80.80	100.00	80.00	20.00	13.00	15.00	500.00	1 400.00
7	187.00	81.20	100.00	80.00	20.00	13.00	15.00	500.00	1 400.00
8	187.00	81.20	100.00	80.00	20.00	13.00	15.00	500.00	1 400.00
9	187.00	92.70	100.00	80.00	20.00	13.00	15.00	500.00	1 400.00
10	187.00	98.90	100.00	80.00	20.00	13.00	15.00	500.00	1 400.00
11	187.00	101.00	100.00	80.00	20.00	13.00	15.00	500.00	1 400.00
12	187.00	102.00	100.00	80.00	20.00	13.00	15.00	500.00	1 400.00

よび生活用務の料金 (大阪市) (続)

食 卓 (1卓)	整理たんす (1本)	座敷ほうき (1本)	感冒薬 (1箱)	外傷薬 (1本)	脱脂綿 (1袋)	ちり紙 (100枚)	入浴料 (1回)	理髪料 (1回)	せっけん (化粧用)1個	歯みがき (1本)
メダミンブ ラスチック 化粧板角型 (60×90cm) 金属折脚並	巾90cm、高 さ120cm、 中級品	本草、長柄 中級品	抗ヒスタミ ン剤「ベン ザ」(25錠入 り)	ベニシリン 軟膏5万単 位(5g入) 「武田印」	局方、袋入 (50g入)	機械すき ちり紙、中 大 人	大人 (洗髪を含 む)	大人調髪 (洗髪を含 む)	普 通 品 「ミツワ印 わくねり」 (約90g)	ねり歯みが き チューブ入 (100g)
※1 154.00	6 188.00	350.00	※42.80	40.00	43.30	10.00	15.00	155.00	30.00	※100.00
※1 131.00	6 261.00	337.00	150.00	40.00	38.90	10.90	15.00	169.00	29.70	※89.10
※1 153.00	5 673.00	336.00	146.00	40.00	38.90	10.80	15.90	174.00	28.60	※86.70
※1 158.00	5 643.00	367.00	137.00	40.00	37.30	10.80	16.00	179.00	28.50	※85.00
<b>2 871.00</b>	<b>6 090.00</b>	<b>413.00</b>	<b>112.00</b>	<b>40.00</b>	<b>38.60</b>	<b>12.00</b>	<b>16.70</b>	<b>219.00</b>	<b>28.40</b>	<b>85.50</b>
2 886.00	5 695.00	372.00	123.00	40.00	37.10	10.80	16.00	201.00	28.40	※85.00
2 886.00	5 695.00	372.00	113.00	40.00	37.10	10.80	16.00	204.00	28.40	※85.40
2 886.00	5 741.00	391.00	113.00	40.00	37.90	10.80	16.00	204.00	28.40	※85.80
2 886.00	5 795.00	402.00	113.00	40.00	38.60	10.90	16.00	208.00	28.40	※86.30
2 886.00	5 795.00	415.00	113.00	40.00	38.80	11.20	17.00	208.00	28.40	※86.30
2 886.00	5 723.00	421.00	110.00	40.00	38.20	11.90	17.00	208.00	28.40	※86.50
2 900.00	5 983.00	419.00	110.00	40.00	38.20	11.90	17.00	215.00	28.40	※86.20
2 900.00	5 983.00	422.00	110.00	40.00	39.10	11.90	17.00	224.00	28.40	85.40
2 900.00	6 250.00	428.00	110.00	40.00	39.10	13.10	17.00	230.00	28.40	85.40
2 813.00	6 733.00	432.00	110.00	40.00	39.50	13.40	17.00	238.00	28.40	85.40
2 813.00	6 783.00	440.00	110.00	40.00	39.60	13.70	17.00	243.00	28.40	85.40
2 813.00	6 900.00	446.00	110.00	40.00	39.50	13.90	17.00	247.00	28.40	85.40

幼稚園保育 料(1カ月)	レターペー パー (1冊)	ノートブッ ク (1冊)	インキ (1びん)	鉛 筆 (1本)	クレヨン (1箱)	新聞代 (1カ月)	映画観覧料 (1回)	フィルム (1本)	写真焼付代 (1枚)
私 立	上質紙、B 5判、けい 入模様なし 50枚綴「コ クヨ印 No.1100」	上質紙(A フルス程 度)A5判 綴入約30枚 綴「日章印」	万年筆用、 ブルーブラ イ ロット印」 (30cc入)	黒しんHB 消ゴムなし 上「トンボ 印 8900番」	「さくらク レパス」25 色、紙箱入 (ビニール 袋付)	日刊、邦字 一般新聞 朝夕刊、「朝 きめ、「朝 日新聞」	大 人 大阪市内 抽出映画 館	35mm、ss 36枚どり パトローネ 入	引 伸 手 札 型
※600.00	38.00	20.00	※50.00	10.00	※50.00	330.00	※116.00	※168.00	-
600.00	35.00	20.00	30.00	10.00	100.00	330.00	※124.00	※163.00	19.90
675.00	35.00	20.00	30.00	10.00	100.00	375.00	※123.00	※159.00	19.50
700.00	32.90	20.00	30.00	10.00	100.00	390.00	※130.00	※158.00	19.10
<b>775.00</b>	<b>32.90</b>	<b>20.00</b>	<b>30.00</b>	<b>10.00</b>	<b>100.00</b>	<b>390.00</b>	<b>128.00</b>	<b>199.00</b>	<b>19.10</b>
700.00	30.00	20.00	30.00	10.00	100.00	390.00	※153.00	※157.00	19.10
700.00	30.00	20.00	30.00	10.00	100.00	390.00	※146.00	※157.00	19.10
700.00	30.00	20.00	30.00	10.00	100.00	390.00	111.00	※157.00	19.10
800.00	30.00	20.00	30.00	10.00	100.00	390.00	113.00	※157.00	19.10
800.00	30.00	20.00	30.00	10.00	100.00	390.00	128.00	※157.00	19.10
800.00	35.00	20.00	30.00	10.00	100.00	390.00	128.00	※157.00	19.10
800.00	35.00	20.00	30.00	10.00	100.00	390.00	129.00	203.00	19.10
800.00	35.00	20.00	30.00	10.00	100.00	390.00	133.00	217.00	19.10
800.00	35.00	20.00	30.00	10.00	100.00	390.00	134.00	220.00	19.10
800.00	35.00	20.00	30.00	10.00	100.00	390.00	137.00	183.00	19.10
800.00	35.00	20.00	30.00	10.00	100.00	390.00	135.00	185.00	19.10
800.00	35.00	20.00	30.00	1.000	100.00	390.00	135.00	185.00	19.10

(注) 板ガラス※はめ込み工賃を含まない。板材※32年~35年2.3分×5寸×6尺、36年1~6月0.7cm×2.2cm×2.0m、インキ※2オンス入。クレヨン※12色。フィルム※ネオパンss、ブローニ判(8枚どり)。映画観覧料※北、南、阿

な※径18cm。食卓※折りたたみ式丸型。感冒薬※アスピリン20錠入。歯みがき※潤製びん入(180g)。幼稚園保育料※12月調。倍野区映画館調。

第6表

消費者物価地域差指数(全国都市別)

本表は、「小売物価統計調査」を実施している全国主要都市54について作成したものである。指数計算はラスパイレ式である。※印は全都市の基準となつた家計調査施行の28都市。

Table with 13 columns: City (都 市), Year (昭和34年, 昭和35年, 昭和36年), and Index (総合, 食料). Rows list various cities like 東京, 大阪, 京都, etc.

資料 総理府統計局調 (小売物価統計調査報告)

第7表

全世界平均1カ月間の消費支出金額(大阪市)

本表は「家計調査」にもとづいたもので、調査客体は無作為に抽出した84調査区内における世帯人員2人以上の消費世帯から、さらに無作為に選ばれた300余の世帯の家計簿による現金支出を調査したものである。なおこの調査には「用途分類」と「品目分類」とによる二つの方法があるが、この表は「用途分類」によるものである。

Table with 13 columns: Category (項目), Month (1月 to 12月), and Amount (円). Rows include categories like 昭和32年, 昭和36年, 食料費, 住居費, etc.

資料 総理府統計局 (家計調査報告)

第 1 表

勤労者世帯平均 1 カ月間の収入と支出額

第 7 表頭注参照のこと。但し、本表は勤労者世帯に関するもので、現物は評価額を示し他の項目には含まない。また( )は内訳のうちおもなものである。

Table with columns for items (収入総額, 実収入, 支出総額, etc.) and rows for years (昭和32年, 昭和33年, 昭和34年, 昭和35年) and months (1月, 2月, 3月, 4月, 5月). Includes sub-rows for categories like consumption and non-consumption.

資料 総理府統計課 (家計調査報告)

第 2 表 全世帯平均 1 カ月間の消費支出額 (大阪市)

第 7 表頭注参照のこと。但し、本表のイタリックの数値は現物評価額を示し、それ以外は現物を含まない。

(大阪市)

れない。また( )は

Table with columns for months (6月, 7月, 8月, 9月, 10月, 11月, 12月) and rows for categories (消費支出総額, 食料費, etc.). Includes sub-rows for consumption and non-consumption.

Table with columns for years (昭和36年平均, 昭和35年平均, 昭和34年平均) and rows for categories (消費支出総額, 世帯数, 世帯人員, etc.). Includes sub-rows for consumption and non-consumption.

資料 総理府統計局 (家計調査年報)

第10表

1世帯当り主要生活

第7表頭を参照のこと。但し、本表は「品目分類」により「家計年報」に掲載されたものを抜粋した  
位はいずれも(円)。世帯数および人員は第9表、第11表を参照されたい。

Table with 13 columns: 都 市, 内地米(配), 内地米(非), パン類, 粉類, ゆでうどん, あじ(生), いわし(生), さば(生), さんま(生), ぶり(生), いか(生), まぐろ(刺身). Rows include Osaka City (昭和32-35, 昭和36年) and various cities in the Kanto region (昭和36年).

Table with 13 columns: 都 市, キャベツ, ほうれん草, はくさい, ねぎ, 甘しょ, 馬鈴薯, 大根, にじ, 人参, 玉ねぎ, さや豆, きゅうり, トマト. Rows include Osaka City (昭和32-35, 昭和36年) and various cities in the Kanto region (昭和36年).

Table with 13 columns: 都 市, みそ, 白砂糖, 食用油, マーガリン, 化学調味料, ビネット, キャラメル, あめ, せんべい, 和菓子, 洋菓子, みかん. Rows include Osaka City (昭和32-35, 昭和36年) and various cities in the Kanto region (昭和36年).

Table with 13 columns: 都 市, ワイシャツ(男), 下着(男), 下着(女), 下着(子供), くつ下(男), 長くつ下(女), ソックス(女), くつ下(子供), 木綿地, 化繊地, 毛織地, タオル. Rows include Osaka City (昭和32-35, 昭和36年) and various cities in the Kanto region (昭和36年).

資料 総理府統計局(家計調査年報)

用品の年間支出金額(大阪市)

ものであるから、全品目ならびに数量、価格の詳細な区分については同年報によられたい。なお本表の単

Table with 20 columns: 煮干, 塩さけ, けずり節, たらこ, 牛肉, 豚肉, 鶏肉, 鯨肉, ハム, ソーセージ, 牛乳, バター, 鶏卵, あづき, 乾しいけ, 乾のり, こんぶ, 豆腐, 油あげ, こにゃく, ちくわ, たあん漬, 魚かん, 介詰, 肉かん詰, 果かん詰, しょう油, りんご, なし, おどろ, すいか, 清酒, ビール, ウイスキー, 緑茶, ジュース, 茶わん, 木炭, 石油, 氷, 毛糸, ぬい糸, ふとん, 感う, ぼろ, 栄養剤, 脱脂綿, 化粧けん, 洗たく石けん, ちり紙, 新聞代, 雑誌代, 映観画料, たばこ. Rows include Osaka City (昭和32-35, 昭和36年) and various cities in the Kanto region (昭和36年).

第11表 全世帯平均1カ月間の消費支出額(全国・主要都市)

本表は「家計調査」によるもので、この調査はわが国全都市を人口等によって28層に分け各層から1市ずつ計28都市を抽出し、毎月調査している。なお本表のうちイタリック体の数字は現物評価額を示し、それ以外は現物を含んでいない。

項目	昭和33年						昭和36年					
	全国	東京	横浜	名古屋	京都	神戸	全国	東京	横浜	名古屋	京都	神戸
消費支出総額	27 171	33 112	29 736	29 088	28 919	29 935	34 329	41 435	37 532	37 802	35 386	38 431
食料	11 898	13 550	12 989	12 634	13 034	12 894	13 842	15 766	15 220	14 991	14 852	14 902
穀類	3 928	3 637	3 929	4 481	4 389	4 018	3 659	3 380	3 737	4 110	3 983	3 607
その他の食料	7 970	9 913	8 060	8 153	8 645	8 876	10 183	12 386	11 483	10 881	10 869	11 295
住民消費	2 239	2 995	2 757	2 375	2 224	2 467	3 399	4 430	3 617	3 579	3 621	3 779
光熱費	1 353	1 572	1 446	1 510	1 576	1 377	1 731	2 011	1 798	1 941	1 930	1 666
被服費	3 135	3 873	3 337	3 326	3 039	3 459	4 326	4 955	4 478	4 799	4 134	5 051
雑費	8 546	11 122	9 207	9 243	9 046	9 738	11 031	14 273	12 419	12 492	10 849	13 033
非消費支出総額	1 983	2 840	2 307	2 305	1 969	2 477	2 390	3 387	2 930	3 158	2 226	2 538
(内)勤労所得税	781	1 350	970	910	790	1 266	895	1 561	1 268	1 301	955	1 145
(内)その他の税	489	719	683	513	477	537	549	818	787	591	392	552
実支出以外の支出	6 724	8 300	6 464	6 998	6 187	8 475	10 104	13 595	10 869	11 283	9 122	11 916
現物消費支出総額	1 276	1 735	1 065	1 495	1 162	1 054	1 588	2 256	1 827	1 887	1 424	1 459
世帯数	4 015	615	207	205	204	202	3 958	582	206	206	203	201
世帯人員(人)	4.57	4.59	4.56	4.86	4.55	4.45	4.35	4.28	4.51	4.45	4.30	4.12
有業人員(人)	1.58	1.57	1.55	1.80	1.71	1.48	1.63	1.59	1.74	1.78	1.72	1.52

資料 総理府統計局(家計調査年報)

第12表 勤労者世帯平均1カ月間の実収入・実支出額(全国・東京都)

第11表頭注参照のこと。但し本表は勤労者世帯に限つたものである。

項目	昭和34年		昭和35年		項目	昭和34年平均		昭和36年平均	
	全国	東京都	全国	東京都		全国	東京都	全国	東京都
収入総額	54 075	62 550	65 989	78 639	支出総額	54 075	62 550	65 989	78 639
実収入	36 873	43 286	45 134	53 418	実支出	32 126	38 222	38 223	45 864
勤め先収入	34 379	40 496	42 099	49 176	消費支出	29 375	34 713	34 896	41 485
世帯主収入	30 608	36 857	37 609	45 531	食料	11 686	13 368	13 170	14 946
(内)定期	25 247	30 096	30 174	36 379	穀類	3 652	3 400	3 455	3 159
(内)臨時	5 311	6 637	7 349	8 867	その他の食料	8 034	9 968	9 715	11 787
妻・その他の世帯員収入	3 771	3 639	4 490	3 645	住居費	2 901	3 352	3 746	4 643
事業・内職収入	737	956	1 099	1 844	(内)家賃・地代	777	1 015	1 140	1 635
その他実収入	1 757	1 834	1 936	2 398	(内)家具・什器	1 456	1 538	1 876	2 011
(内)財産収入	584	885	593	904	光熱費	1 233	1 584	1 679	1 995
(内)社会保障給付	328	168	295	263	被服費	3 523	4 022	4 455	4 875
実収入以外の収入	6 269	6 816	7 307	10 166	雑費	9 942	12 387	11 846	15 026
(内)貯金引出	3 355	4 133	3 922	6 014	(内)保健・衛生費	1 536	1 832	1 882	2 325
(内)月賦・掛買	2 027	1 910	2 298	2 109	(内)教育費	844	1 194	956	1 331
前月からの繰入金	10 933	12 448	13 548	15 055	(内)教養娯楽費	1 766	2 138	2 155	2 807
					(内)交際費	1 462	1 834	1 830	2 343
現物実収入総額	1 407	1 900	1 754	2 413	非消費支出	2 751	3 509	3 327	4 379
					(内)勤労所得税	1 122	1 743	1 341	2 145
					(内)その他の税	592	789	675	945
世帯数	2 601	427	2 572	413	実支出以外の支出	10 314	11 065	13 216	16 723
世帯人員(人)	4.41	4.45	4.22	4.13	(内)貯金	5 061	5 677	6 830	8 715
有業人員(人)	1.50	1.51	1.50	1.48	(内)保険掛金	1 439	1 587	1 611	1 675
					翌月への繰越金	11 635	13 263	14 550	16 052
					現物実支出総額	1 407	1 900	1 754	2 413

資料 総理府統計局(家計調査年報)

第15章

賃金および労働