

第11表 府県別住状況

本表は昭和33年10月1日現在で全国一斉に実施された住宅統計調査によるものである。住宅には一時現在者のみの住宅、空家および建築中のものは含まない。非住宅は居住世帯のある建物の数である。戸数は四捨五入しているから総数と一致しない。

地区	住					宅				非住宅 千戸
	総数					持家	民営借家	公営借家	給与住宅	
	千戸	同居世帯なし	同居世帯あり	1戸当り室数	1戸当り畳数					
全国	17 432.0	16 584.0	848.0	3.6	20.7	12 419.0	3 233.0	614.0	1 166.0	181.0
北海道	882.0	838.0	45.0	3.4	21.1	490.0	144.0	42.0	206.0	10.0
青森県	231.0	215.0	15.0	3.9	26.3	194.0	18.0	11.0	7.2	1.7
岩手県	244.0	232.0	12.0	3.8	26.1	196.0	24.0	4.8	20.0	2.8
宮城県	298.0	281.0	16.0	3.5	22.9	220.0	56.0	8.9	13.0	2.7
秋田県	225.0	216.0	9.3	4.2	29.1	197.0	10.0	7.4	11.0	1.7
山形県	225.0	215.0	10.0	4.0	27.5	188.0	24.0	5.4	8.2	1.7
福島県	355.0	339.0	16.0	3.6	24.7	261.0	57.0	11.0	26.0	5.4
茨城県	381.0	373.0	8.2	3.3	20.1	312.0	39.0	12.0	18.0	2.2
栃木県	382.0	275.0	7.2	3.2	19.3	223.0	38.0	7.5	14.0	2.2
群馬県	293.0	283.0	9.7	3.4	20.5	222.0	55.0	6.6	9.8	3.6
埼玉県	425.0	411.0	15.0	3.3	19.9	327.0	76.0	5.6	17.0	5.6
千葉県	428.0	416.0	12.0	3.4	20.5	353.0	51.0	9.5	14.0	4.5
東京都	1,765.0	1 624.0	141.0	2.9	14.9	1 005.0	547.0	79.0	134.0	26.0
神奈川県	627.0	590.0	37.0	2.9	15.9	410.0	150.0	27.0	40.0	8.8
新潟県	428.0	407.0	22.0	4.5	32.0	367.0	35.0	6.1	20.0	3.5
富山県	189.0	182.0	7.4	5.0	32.2	168.0	8.0	5.0	8.0	1.2
石川県	186.0	174.0	13.0	5.1	34.9	157.0	17.0	5.2	7.7	1.5
福井県	149.0	144.0	5.1	3.7	23.2	128.0	11.0	4.5	6.0	1.6
山梨県	151.0	148.0	3.3	3.8	25.6	126.0	18.0	3.0	3.9	1.2
長野県	392.0	375.0	16.0	4.2	29.6	315.0	55.0	12.0	9.9	3.4
岐阜県	304.0	294.0	9.6	4.5	27.2	251.0	33.0	7.0	12.0	1.8
静岡県	472.0	452.0	20.0	3.6	21.8	375.0	59.0	13.0	25.0	5.6
愛知県	754.0	722.0	32.0	4.0	22.8	514.0	176.0	24.0	39.0	10.0
三重県	303.0	294.0	9.5	4.0	22.1	246.0	34.0	9.9	13.0	3.7
滋賀県	172.0	168.0	4.3	4.4	25.1	140.0	21.0	3.9	7.0	1.6
京都府	379.0	349.0	30.0	4.2	20.4	223.0	133.0	11.0	13.0	4.1
大阪府	1 027.0	969.0	58.0	3.4	15.1	525.0	390.0	58.0	54.0	13.0
兵庫県	768.0	731.0	37.0	3.8	18.6	483.0	197.0	30.0	57.0	7.5
奈良県	147.0	142.0	4.9	4.1	21.9	110.0	32.0	2.5	3.0	0.9
和歌山県	216.0	210.0	6.0	3.6	18.0	158.0	40.0	11.0	7.1	1.6
鳥取県	114.0	109.0	5.9	4.3	24.2	94.0	11.0	5.1	3.8	0.7
島根県	180.0	170.0	9.1	4.2	23.1	151.0	20.0	3.9	5.4	1.3
岡山県	334.0	321.0	12.0	4.1	21.7	269.0	47.0	5.3	12.0	2.2
広島県	456.0	434.0	21.0	3.8	20.8	327.0	89.0	17.0	23.0	3.6
山口県	326.0	307.0	20.0	4.2	20.4	228.0	50.0	16.0	33.0	3.2
徳島県	168.0	164.0	4.5	4.0	21.4	139.0	20.0	6.5	2.9	1.4
香川県	188.0	182.0	5.5	4.1	21.7	151.0	23.0	7.8	6.3	1.4
愛媛県	310.0	297.0	13.0	3.8	19.1	240.0	43.0	10.0	17.0	2.4
高知県	190.0	183.0	7.5	3.9	16.3	153.0	22.0	6.3	8.9	2.2
福岡県	722.0	680.0	42.0	3.4	17.7	406.0	148.0	33.0	134.0	7.9
佐賀県	168.0	159.0	9.0	3.7	21.7	128.0	18.0	4.4	17.0	1.0
長門県	326.0	309.0	17.0	3.3	17.4	223.0	55.0	15.0	34.0	2.8
熊本県	343.0	327.0	16.0	3.4	19.9	270.0	46.0	9.9	17.0	3.3
大分県	243.0	231.0	12.0	4.1	22.5	190.0	37.0	8.2	7.7	1.8
宮崎県	223.0	213.0	9.7	3.3	18.2	185.0	20.0	8.0	9.3	1.9
鹿児島県	441.0	429.0	12.0	3.1	16.3	380.0	36.0	13.0	11.0	2.4
東京都	1 528.0	1 399.0	130.0	2.9	14.7	857.0	499.0	53.0	118.0	21.0
区	254.0	237.0	17.0	2.8	14.3	162.0	65.0	9.0	18.0	3.4
部	292.0	274.0	18.0	3.5	18.0	155.0	106.0	13.0	18.0	5.3
市	235.0	210.0	25.0	4.2	17.9	110.0	112.0	5.5	7.6	2.5
市	580.0	539.0	41.0	3.2	13.8	264.0	254.0	33.0	29.0	7.6
市	220.0	206.0	15.0	3.1	13.9	111.0	84.0	11.0	14.0	1.7

資料 総理府統計局「住宅統計調査結果報告」による。

## 第 14 章

# 物価および家計

### 第14章 物価および家計

#### 物価の概況

昭和35年のわが国経済の状況は、前年に引き続いて大幅な拡大をとげ、これと同様、大阪経済も拡大基調を持続、また物価はおおむね安定した動きに終始し、一般経済は各分野で高原的發展が進められた。

さてこのような動向のうちにあった大阪の卸売物価指数（昭和30年=100）の動きを今少し詳しくみると、年間平均では前年の100.5は1.5ポイント上げて102.0となり、年間での動きは波乱も少く101.1~102.9の間にとどまっている。それでも品目別にながめると、食料品燃料、機械、化学品は上昇のテンポを続けたが、昨年やや持ちなおした繊維品と金属は、前者は原糸、後者は鉄鋼の下落を影響してふたたび下向きに転じ、また建材にあっては前年から一挙に12ポイントをあげた135.8を記録するなど、各部門の景況を反映した動きを示している。

なお消費材（165品目）でまとめた指数の動きをみると、前年の98.9は100.5と上昇をみせたが、生産財（31品目）は101.7から103.1へとやや大きく動いている。

一方、小売物価指数（昭和30年=100）は、卸売物価の比較的緩慢な動きにくらべてやや大きく動き、年間平均では34年の103.5は107.3へとポイント3.8を上げた。年間の推移をみると、上半期より下半期の伸び足が大きく8月は109.7、9月は110.2まで上げたが、12月は107.5で越年することになった。部門別平均では、食料品が前年からポイント5.3を上げて108.4、非食料品関係は同じく2.1の上昇となったが、前者は畜産品ならびに加工食品、後者は建材の上伸が目立っている。

また消費者物価指数（昭和30年=100）による物価の足どりは、総合でポイント4.2の上昇をみせて108.2となり、年後半期では一時111.4（9月）まで上がった。なお費目別では、食料費5.4、被服費1.9、光熱費6.5、住居費4.9の、それぞれポイントを高めた。

#### 家計の概況

総理府統計局が行っている家計調査によると、昭和35年における大阪（市内）での1世帯平均1カ月間の生計費（消費支出金額）は33,639円で、前年の30,475円にく

らべ10.4%の増加となった。

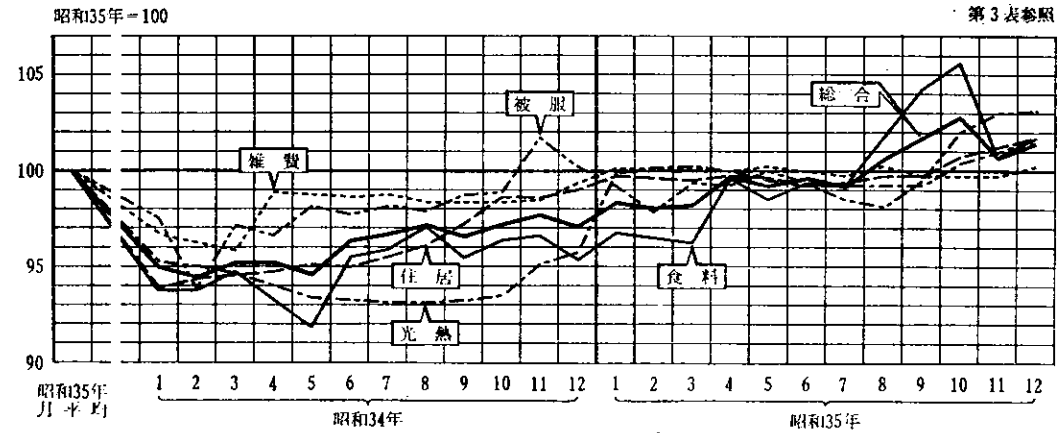
費目別に前年と比較すると、昨年ほとんど停滞していた住居費は各費目中最高の伸び率21.1%を示したが、これは電気製品その他家具什器等の耐久消費材の購入が主となり、一方光熱費も14.2%を上げて昨年の横ばい状態から大きく動いている。また被服費は13.5%、食料費は6.7%の伸びとなって昨年とはほぼ同様の拡大をみせた。なおエンゲル係数は43.2%で昨年より向上したものの、東京都の41.5%にくらべるといまだに低水準となっている。

勤労者世帯の年平均1世帯1カ月間の家計状況をみると、その実収入では好況を反映して対前年比19.0%増にあたる41,405円となり、可処分所得（実収入-非消費支出）もまた前年に対して17.8%増の38,589円で、前年のその6.0%増にくらべると、物価騰貴を考慮に入れても前年を相当上回る数字を示したことになる。またこれを期別にみると、1~3月14.1%、4~6月15.3%、7~9月23.8%、10~12月21.3%とそれぞれ増加し、夏期および年末賞与を含む期間の伸び、いわゆる臨時収入の大幅増が定期収入増をさらに補って、全額に大きな所得増をもたらしたことを物語っている。

ついで実支出の状況をみると、その額は実収入の大幅増加と同調して前年に対し18.3%増の36,010円と拡大したが、消費支出は16.8%上回った33,194円にとどまった。したがって家計収支バランスは、可処分所得の伸びにくらべて消費支出のそれが低かったため、平均消費性向（消費支出÷可処分所得）は前年の86.8%から86.0%に低下し、家計の黒字は5,395円で前年のそれを24.3%上回る大幅な伸びを示した。

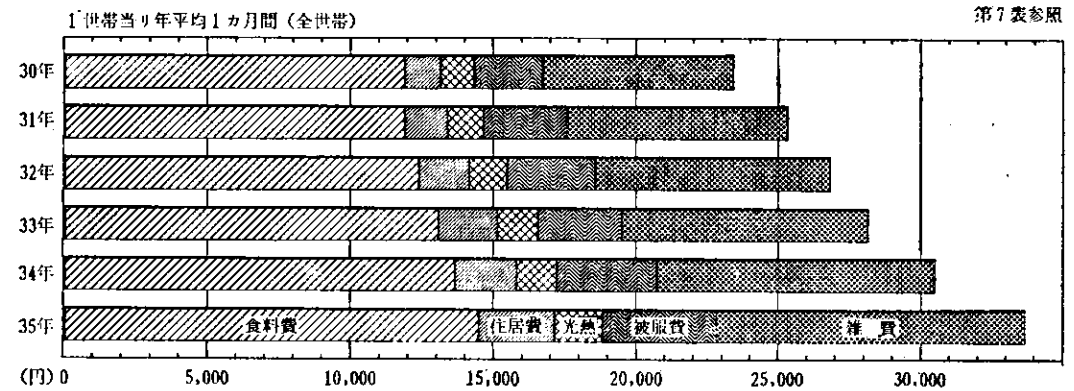
#### 消費者物価指数のうごき

第3表参照



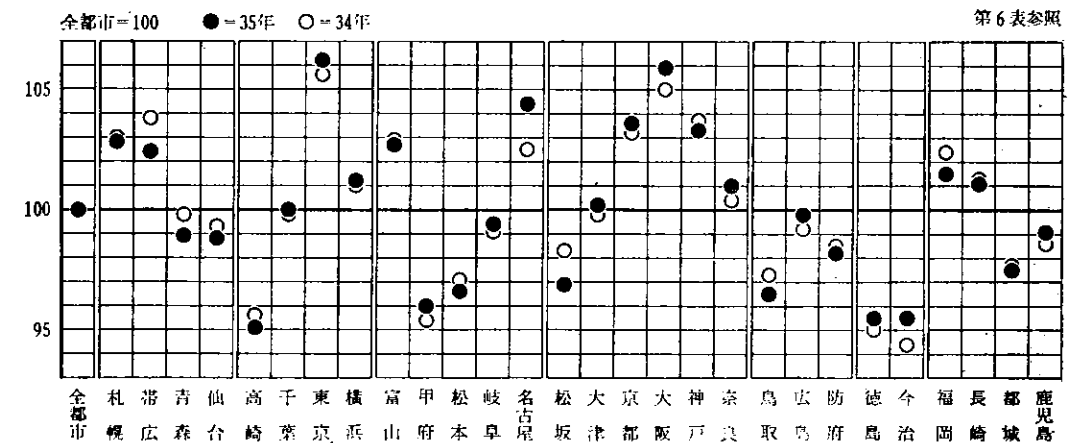
#### 消費支出金額の推移

第7表参照



#### 消費者物価の地域差指数

第6表参照



第1表

卸売物価

本表は大阪商工会議所の作成によるもので、価格資料は指定した報告書から求めその最相値の算出平均によつてゐる。  
要なものであるから品目数の合計は一致しない場合がある。

Table with columns: 品目(品数), ウェイト, 昭和31年, 昭和32年, 昭和33年, 昭和34年, 昭和35年, 1月, 2月. Rows include categories like 食料品, 繊維品, 燃料, 金属, 機械, 建材, 化学品, 雑品, 消費財, 生産財.

指数 (大阪市)

基準は昭和30年1月~12月平均=100、算式は加重算術平均、指定品目は443品目である。なお本表に掲げた末端品目は主

Table with columns: 昭和35年, 1月, 2月, 3月, 4月, 5月, 6月, 7月, 8月, 9月, 10月, 11月, 12月. Rows correspond to the categories in the first table, showing index values.

第2表

小売物価

本表は大坂商工会議所の作成によるもので、価格資料は選定された市内10地区の約300店舗における店頭価格である。主要なものあるから品目数は一致しない。

Table with 10 columns: 品目, 昭和31年平均, 昭和32年平均, 昭和33年平均, 昭和34年平均, 平均, 1月, 2月. Rows include categories like 総平均(100品), 食料品(52品), 非食料品(48品).

指数 (大阪市)

基準は昭和30年1月~12月平均=100、算式は単純算術平均、指定品目は100品目である。なお本表に掲載した末端品目は

Table with 13 columns: 3月, 4月, 5月, 6月, 7月, 8月, 9月, 10月, 11月, 12月. Rows include categories like 総平均(100品), 食料品(52品), 非食料品(48品).

第3表

消費者物

本表は「小売物価統計調査」に基づき作成された大阪市の物価水準である。消費者物価指数は日本全国の都市と30年1カ年間の家計調査資料から消費支出額ウェイトを作成し、算定は基準時加重相対法算式である。

Table with 9 columns: 費目, 昭和31年平均, 昭和32年平均, 昭和33年平均, 昭和34年平均, 平均, 1月, 2月. Rows include 総合指数, 食料費, 被服費, 光熱費, 住居費, 雑費.

資料 総理府統計局調。(小売物価統計調査報告)

第4表

消費者物

本表は「小売物価統計調査」に基づき作成された28の都市における物価水準である。この28都市は全国都市の

Table with 9 columns: 都市, 昭和31年平均, 昭和32年平均, 昭和33年平均, 昭和34年平均, 平均, 1月, 2月. Lists 28 cities and their respective price index data.

資料 総理府統計局調。(小売物価統計調査報告)

物価指数 (大阪市)

に居住する一般消費者の生計費に影響する物価水準の変動を測定することを目的としている。ウェイトは昭

Table with 12 columns: 昭和35年 (3月-12月). Rows show monthly price index data for Osaka City.

物価指数 (全国28都市別)

代表として選定されたもので、基準時、ウェイト、算式などは第3表の頭注に掲げてある。

Table with 12 columns: 昭和35年 (3月-12月). Rows show monthly price index data for 28 cities nationwide.

第 5 表

日用品の小売価格お

本表は「小売物価統計調査」に基づき、本府が収集して総務府統計局へ提出した調査資料の副票により、府で作成したものである。

Table with columns for year/month and various food items like rice, wheat, and flour. It contains data for昭和31-34年 and昭和35年1-12月.

Table with columns for year/month and various food items like meat, eggs, and soybeans. It contains data for昭和31-34年 and昭和35年1-12月.

資料 大阪府総務部統計課。(注)単位:円 精米\*1.43kg。かつを節\*本節。大豆\*129g。甘しょ\*3.75kg。

よび生活用務の料金

のである。なお・印は375gで調査したもの。単位はいずれも円である。

Table with columns for various services and goods like haircuts, laundry, and specific food items. It contains data for昭和31-34年 and昭和35年1-12月.

Table with columns for various food items like vegetables, fruits, and seafood. It contains data for昭和31-34年 and昭和35年1-12月.

あづき\*1.8kg。馬れいしょ\*3.75kg。

第5表

日用品の小売価格

よび生活用務の料金(大阪市)(続)

Table with columns for year/month and various food items like なたす, トマト, 干のり, etc. Prices are listed for昭和31-35 years and months 1-12.

Table with columns for year/month and various food items like 酢, ソース, 化学調味料, etc. Prices are listed for昭和31-35 years and months 1-12.

干わかめ※375g。酢※はかり売り。化学調味料※34年4月までカン入50g、35年9月から24g。番茶※375g。せん茶。※375g。

Table with columns for various food items like 沢あんづけ, 竹輪, さつま揚げ, etc. Prices are listed for昭和31-35 years and months 1-12.

Table with columns for various food items like 夏みかん, りんご, なし, etc. Prices are listed for昭和31-35 years and months 1-12.

第5表

日用品の小売価格お

Table showing monthly retail prices for various clothing items like shirts and jackets from 1931 to 1935. Columns include year, month, and item categories with their respective prices.

Table showing monthly retail prices for household goods like socks, towels, and bedding from 1931 to 1935. Columns include year, month, and item categories with their respective prices.

よび生活用務の料金(大阪市)(続)

Table showing utility rates for Osaka City, including electricity, gas, and other services. Columns list the service type and its monthly cost.

Table showing utility rates for Osaka City, including electricity, gas, and other services. Columns list the service type and its monthly cost.

仕立代\*三ツ揃。男子くつ下 \*平編無地、綿30番、ナイロン補強底、24cm、福助印。婦人たび \*別珍、ネル裏、雲齊

底上、22.5cm、福助印。こまげた(女)\*桐正目4~5本、八重天はなお付。



第5表

日用品の小売価格お

年	月	板ガラス (1枚)	障子紙 (1本)	板 材 (1坪)	水道料 (10m)	飯茶わん (1個)	さ ら な (1枚)	ベ (1個)	パケ ッ (1個)	電 球 (1個)
		並板ガラス 30cm×40cm 厚さ2mm	手すき、 中1巻も の	杉2等上 2.3分× 5寸×6尺 四国産	計量制、専 用栓 一般家庭用	ふたなし 並もの、 中ひら	和食用、並 もの 径15cm	ずんどう型 アルマイト 製経18cm 中級品「ツ ルマル印」	平板パケッ 正8寸入、 中級品 「雁印」	60Wつや 消し二重 コイル 「マツダ印」
昭 和	31 年	60.95	121.67	515.83	100.00	14.50	20.00	248.79	*118.54	65.00
	32	65.00	129.00	460.00	100.00	12.80	20.00	270.00	130.00	65.00
	33	64.80	128.00	468.00	100.00	12.90	20.00	270.00	125.00	62.50
	34	64.90	129.00	492.00	100.00	12.90	20.00	281.00	127.00	60.30
昭 和	35 年	65.00	131.00	559.00	100.00	14.00	20.30	310.00	130.00	58.90
	1 月	65.00	129.00	545.00	100.00	12.90	20.00	306.00	130.00	59.20
	2	65.00	129.00	549.00	100.00	12.90	20.00	309.00	130.00	59.20
	3	65.00	129.00	548.00	100.00	13.60	20.40	309.00	130.00	59.20
	4	65.00	131.00	550.00	100.00	13.70	20.40	309.00	130.00	59.20
	5	65.00	131.00	552.00	100.00	13.70	20.40	310.00	130.00	59.20
	6	65.00	131.00	547.00	100.00	13.70	20.40	310.00	130.00	58.90
	7	65.00	131.00	555.00	100.00	13.70	20.40	310.00	130.00	58.90
	8	65.00	131.00	555.00	100.00	14.50	20.40	310.00	130.00	58.90
	9	65.00	131.00	567.00	100.00	14.80	20.40	310.00	130.00	58.50
	10	65.00	131.00	574.00	100.00	14.80	20.40	312.00	130.00	58.50
	11	65.00	131.00	582.00	100.00	14.80	20.40	312.00	130.00	58.50
	12	65.00	131.00	586.00	100.00	14.90	20.40	312.00	130.00	58.50

年	月	ク リ ー ム (1個)	ポ マ ー ド (1個)	か み そ り 替 刃 (1箱)	タ ク シ ー 代	電 車 賃 (1回)	バ ス 代 (1区)	授 業 料 (1カ月)	授 業 料 (1カ月)
		バニシング 「パピリオ 印」あれ性 用(45g入)	植物性、普 通品、びん 入「柳屋印」 (55g入)	両刃「羽根 印」(フェ ザー)青箱 10枚入	最初2km じ後500m ごと	市 内 路面電車	市 内 平坦地	公立高校	私立中学
昭 和	31 年	200.00	100.00	100.00	*80.00	*20.00	13.00	15.00	465.00 1 000.00
	32	200.00	100.00	100.00	80.00	20.00	13.00	15.00	500.00 1 000.00
	33	200.00	89.00	100.00	80.00	20.00	13.00	15.00	500.00 1 150.00
	34	189.00	81.10	100.00	80.00	20.00	13.00	15.00	500.00 1 200.00
昭 和	35 年	187.00	79.90	97.80	80.00	20.00	13.00	15.00	500.00 1 350.00
	1 月	187.00	80.00	100.00	80.00	20.00	13.00	15.00	500.00 1 200.00
	2	187.00	80.00	100.00	80.00	20.00	13.00	15.00	500.00 1 200.00
	3	187.00	79.20	100.00	80.00	20.00	13.00	15.00	500.00 1 200.00
	4	187.00	80.00	100.00	80.00	20.00	13.00	15.00	500.00 1 400.00
	5	187.00	80.00	96.70	80.00	20.00	13.00	15.00	500.00 1 400.00
	6	187.00	80.00	96.70	80.00	20.00	13.00	15.00	500.00 1 400.00
	7	187.00	80.00	96.70	80.00	20.00	13.00	15.00	500.00 1 400.00
	8	187.00	80.00	96.70	80.00	20.00	13.00	15.00	500.00 1 400.00
	9	187.00	80.00	96.70	80.00	20.00	13.00	15.00	500.00 1 400.00
	10	187.00	80.00	96.70	80.00	20.00	13.00	15.00	500.00 1 400.00
	11	187.00	80.00	96.70	80.00	20.00	13.00	15.00	500.00 1 400.00
	12	187.00	80.00	96.70	80.00	20.00	13.00	15.00	500.00 1 400.00

パケツ※正12寸入り。座敷ほうき※本草(3.5g掛程度)。感冒薬※アスピリン20錠入り「三井」。歯みがき粉※ライオ「王様」。映画観覧料※邦画封切館

よび生活用務の料金(大阪市)(続)

食 卓 (1卓)	整理たんす (1本)	座敷ほうき (1本)	感冒薬 (1箱)	外傷薬 (1本)	脱脂綿 (1袋)	ちり紙 (100枚)	入浴料 (1回)	理髪料 (1回)	せっけん (化粧用)1個	歯みがき粉 (1びん)
折たたみ式 丸型、径75 cm程度、 並仕上もの	巾90cm、高 さ1200m、 中級品塩地 前総引出し	本草 長柄 中級品	抗ヒスタミ ン剤「ベン ザ(25錠入 り)」	ペニシリン 軟膏5万単 位(5g入) 「武田印」	局方 袋入 (50g入)	機械すき ちり紙、中 大 人	大 人	大人調髪 (洗髪を含 む)	普通品 「ミツワ印 わくねり」 (約90g)	潤製グリー ンびん入 (180g入) 「ティオン印
853.50	...	*356.67	*47.92	40.00	40.00	10.00	15.00	150.00	30.00	※20.00
1 154.00	6 188.00	350.00	*42.80	40.00	43.30	10.00	15.00	155.00	30.00	100.00
1 131.00	6 261.00	337.00	150.00	40.00	38.90	10.90	15.00	169.00	29.70	89.10
1 153.00	5 673.00	336.00	146.00	40.00	38.90	10.80	15.90	174.00	28.60	86.70
1 158.00	5 643.00	367.00	137.00	40.00	37.30	10.80	16.00	179.00	28.50	85.00
1 156.00	5 614.00	363.00	145.00	40.00	38.30	10.80	16.00	178.00	28.60	85.80
1 156.00	5 664.00	365.00	145.00	40.00	38.50	10.80	16.00	178.00	28.60	85.80
1 156.00	5 709.00	365.00	145.00	40.00	38.10	10.80	16.00	178.00	28.40	85.00
1 156.00	5 709.00	365.00	145.00	40.00	37.70	10.80	16.00	178.00	28.40	85.00
1 156.00	5 611.00	368.00	140.00	40.00	36.90	10.80	16.00	178.00	28.40	85.00
1 156.00	5 556.00	368.00	140.00	40.00	36.90	10.80	16.00	178.00	28.40	84.60
1 156.00	5 632.00	368.00	140.00	40.00	36.90	10.80	16.00	178.00	28.40	84.60
1 156.00	5 595.00	368.00	140.00	40.00	36.90	10.80	16.00	178.00	28.40	84.60
1 156.00	5 595.00	369.00	140.00	40.00	36.90	10.80	16.00	178.00	28.40	84.60
1 156.00	5 650.00	369.00	123.00	40.00	36.90	10.80	16.00	178.00	28.40	85.00
1 169.00	5 686.00	369.00	123.00	40.00	36.90	10.80	16.00	178.00	28.40	85.00
1 169.00	5 695.00	369.00	123.00	40.00	37.10	10.80	16.00	190.00	28.40	85.00

幼稚園保育 料(1カ月)	レターペー パー (1冊)	ノートブッ ク (1冊)	インキ (1びん)	鉛 筆 (1本)	クレヨン (1箱)	新聞代 (1カ月)	映画観覧料 (1回)	フィルム (1本)	写真焼付代 (1枚)
私 立	上質紙、B 5判けい入 模様なし 50枚綴「コ クヨ印」 No.1100	上質紙(A フルス程 度、A5判 野入約30枚 綴「日章印」	万年筆用、 ブルーブラ ック「パイ ロット印」 (30cc入)	黒芯 HB 消ゴムなし 上「トンボ 印 8900番」	「さくらク レパス」25 色、紙箱入 (ビニール 袋付)	日刊 邦字 一般新聞 朝夕刊 月 きめ、「朝 日新聞」	大 人	写真機用ロ ールフィルム 、プロニー判 S(8枚どり) フジフィルム ネオパンSS	引 伸 手 札 型
-	35.00	20.00	*50.00	10.00	*50.00	330.00	*132.50	-	-
*600.00	38.00	20.00	*50.00	10.00	*50.00	330.00	116.00	168.00	-
600.00	35.00	20.00	30.00	10.00	100.00	330.00	124.00	163.00	19.90
675.00	35.00	20.00	30.00	10.00	100.00	375.00	123.00	159.00	19.50
700.00	32.99	20.00	30.00	10.00	100.00	390.00	130.00	158.00	19.10
700.00	35.00	20.00	30.00	10.00	100.00	390.00	136.00	157.00	19.10
700.00	35.00	20.00	30.00	10.00	100.00	390.00	131.00	157.00	19.10
700.00	35.00	20.00	30.00	10.00	100.00	390.00	132.00	158.00	19.10
700.00	35.00	20.00	30.00	10.00	100.00	390.00	128.00	158.00	19.10
700.00	35.00	20.00	30.00	10.00	100.00	390.00	127.00	158.00	19.10
700.00	35.00	20.00	30.00	10.00	100.00	390.00	132.00	158.00	19.10
700.00	35.00	20.00	30.00	10.00	100.00	390.00	130.00	158.00	19.10
700.00	30.00	20.00	30.00	10.00	100.00	390.00	130.00	158.00	19.10
700.00	30.00	20.00	30.00	10.00	100.00	390.00	129.00	157.00	19.10
700.00	30.00	20.00	30.00	10.00	100.00	390.00	129.00	157.00	19.10
700.00	30.00	20.00	30.00	10.00	100.00	390.00	130.00	157.00	19.10
700.00	30.00	20.00	30.00	10.00	100.00	390.00	130.00	157.00	19.10

ン印100g入。タクシー\*12月価格。幼稚園保育料\*12月調。インキ\*ブルブラック(2オンス入)「丸善」。クレヨン\*12色

第6表 消費者物価地域差指数(全国都市別)

本表は、「小売物価統計調査」を実施している全国主要都市54について作成したものである。指数計算はラスパイレ式である。※印は全都市の基準となつた家計調査施行の28都市。

Table with columns for City (都 市), Year (昭和33年, 昭和34年, 昭和35年), and Index (総合, 食料). Rows list various cities like 東京, 大阪, 京都, etc.

第7表 全世界平均1カ月間の消費支出金額(大阪市)

本表は「家計調査」にもとづいたもので、調査客体は無作為に抽出した84調査区内における世帯人員2人以上の消費世帯から、さらに無作為に選ばれた300世帯の家計簿による現金支出を調査したものである。なおこの調査には「用途分類」と「品目分類」とによる二つの方法があるが、この表はその「用途分類」によるものである。

Table with columns for Item (項目), Month (1月 to 12月), and Amount (円). Rows list categories like 食料費, 住居費, 光熱費, etc.

第 8 表

勤労者世帯平均 1 カ月間の収入と

第7表頭注参照のこと。但し、本表は勤労者世帯に関するもので、現物は評価額を示し他の項目には含まれない。なれ繰入、繰越金に含まれる。また( )は内訳のうちおもなものである。

Table with columns for items (収入総数, 実収入, etc.) and rows for years (昭和31-34) and months (平均, 1-5月).

資料 総理府統計局。(家計調査報告)

支出額 (大阪市)

お昭和30年から、記入不備は、それぞ

Table with columns for months (6-12月) and rows for years (昭和35, 昭和34, 昭和33) and categories (消費支出総額, etc.).

第 9 表 全世帯平均 1 カ月間の消費支出額 (大阪市)

第7表頭注参照のこと。但し、本表のイタリックの数字は現物評価額を示し、それ以外は現物をふくまない。

Table with columns for items (消費支出総額, etc.) and rows for years (昭和35, 昭和34, 昭和33) and categories (世帯数, etc.).

Table with columns for items (消費支出総額, etc.) and rows for years (昭和32, 昭和31, 昭和30) and categories (世帯数, etc.).

資料 総理府統計局。(家計調査年報)

第10表

1世帯当り主要生活

第1表頭注参照のこと。但し、本表は「品目分類」により「家計年報」に掲載されたものから抜粋したもので、品

Table with columns for city (都 市), rice types (内地米), flour (パン類), etc., and rows for Osaka (大阪市) and Tokyo (東京都) for the years 1931 and 1935.

用品の年間支出金額

目、数量ならびに詳細な区分は同年報によられたい。なお本表の単位はいずれも(円)である。

Table with columns for various goods (煮干, 塩さけ, etc.) and rows for Osaka (大阪市) and Tokyo (東京都) for the years 1931 and 1935.

第11表 全世帯平均1カ月間の消費支出額(全国・主要都市)

本表は「家計調査」によるもので、この調査はわが国全都市を人口ならびに消費者物価指数を基礎として28層に分け各層から1市ずつ計28都市を抽出し、毎月調査しているものである。なおイタリシクの数値は現物評価額を示し、それ以外は現物を含んでいない。

項目	昭和32年						昭和35年					
	全国	東京	横浜	名古屋	京都	神戸	全国	東京	横浜	名古屋	京都	神戸
消費支出総額	25 608	30 914	27 993	27 354	28 976	26 616	31 276	37 539	34 425	35 193	33 391	33 517
食料総額	11 368	13 001	12 365	11 866	12 746	11 510	13 000	14 880	14 144	13 957	14 141	13 870
(内)穀類	3 916	3 625	3 797	4 465	4 416	3 793	3 843	3 563	3 753	4 263	4 211	3 896
住居熱費	1 819	2 387	1 994	1 853	2 479	1 901	2 790	3 196	3 113	3 069	2 822	2 825
光熱費	1 331	1 457	1 334	1 405	1 568	1 231	1 597	1 859	1 672	1 764	1 812	1 475
被服費	3 096	3 682	3 337	3 502	3 143	3 318	3 755	4 328	4 174	4 223	3 716	4 115
雑費	7 994	10 387	8 963	8 728	9 040	8 656	10 134	13 276	11 322	12 180	10 900	11 232
非消費支出総額	2 020	2 877	2 515	2 379	2 070	2 319	2 272	3 084	2 548	3 441	2 117	2 130
(内)勤労所得税	825	1 406	1 159	971	898	1 162	928	1 507	1 261	1 444	892	951
(内)その他の税	484	640	553	563	571	495	510	697	618	521	448	446
実支出以外の支出	6 194	7 773	6 345	6 570	5 769	6 759	8 721	10 702	8 521	10 103	8 667	8 983
現物消費支出総額	1 306	1 694	1 193	1 436	1 172	884	1 258	1 847	1 169	1 743	916	829
世帯数	3 983	609	206	207	205	203	3 987	591	207	207	205	200
世帯人員(人)	4.56	4.58	4.52	4.76	4.58	4.26	4.51	4.53	4.55	4.64	4.52	4.38
有業人員(人)	1.55	1.53	1.55	1.86	1.70	1.37	1.65	1.64	1.66	1.89	1.78	1.51

資料 総理府統計局。(家計調査年報)

第12表 勤労者世帯年平均1カ月間の実収入、実支出額(全国・東京)

第11表項を参照のこと。

項目	昭和34年平均		昭和35年平均		項目	昭和34年平均		昭和35年平均	
	全国	東京都	全国	東京都		全国	東京都	全国	東京都
収入総額	54 075	62 550	59 658	70 010	支出総額	54 075	62 550	59 658	70 010
実収入	36 873	43 286	40 895	48 376	実支出	32 126	38 222	35 280	42 141
勤め先収入	34 379	40 496	38 185	45 092	消費支出	29 375	34 713	32 093	38 131
世帯主収入	30 608	36 857	34 051	41 576	食料費	11 686	13 368	12 440	14 179
(定期)	25 247	30 096	27 446	33 087	食料費	3 652	3 400	3 647	3 320
(臨時)	5 311	6 637	6 536	8 264	食料費	7 252	8 837	7 916	9 600
妻・その他の世帯員収入	3 771	3 639	4 134	3 516	嗜好食費	782	1 131	877	1 259
事業・内職収入	737	956	912	1 155	住居費	2 901	3 352	3 139	3 449
その他の実収入	1 757	1 834	1 798	2 129	(家賃・地代)	777	1 015	793	921
(財産収入)	584	885	586	942	(家具・什器)	1 456	1 538	1 596	1 637
(社会保障給付)	328	168	286	205	光熱費	1 323	1 584	1 552	1 844
実収入以外の収入	6 269	6 816	6 657	7 561	被服費	3 523	4 022	3 934	4 424
(貯金引出)	3 355	4 133	3 697	5 075	雑費	9 942	12 387	11 028	14 235
(保険取金)	149	87	148	111	(保健・衛生費)	1 536	1 832	1 677	2 069
前月からの繰入金	10 933	12 448	12 106	14 073	(教育費)	844	1 194	933	1 378
現物実収入総額	1 407	1 900	1 441	2 066	(教養娯楽費)	1 766	2 138	1 933	2 647
世帯数	2 601	427	2 596	422	(交際費)	1 462	1 834	1 598	2 138
世帯人員(人)	4.41	4.45	4.38	4.35	非消費支出	2 751	3 509	3 187	4 010
有業人員(人)	1.50	1.51	1.52	1.52	(勤労所得税)	1 122	1 743	1 375	2 066
					(その他の税)	592	789	631	817
					実支出以外の支出	10 314	11 065	11 482	13 059
					(貯金)	5 061	5 677	5 817	6 959
					(保険掛金)	1 439	1 587	1 526	1 655
					翌月への繰越金	11 635	13 263	12 896	14 810
					現物実支出総額	1 407	1 900	1 441	2 066

資料 総理府統計局。(家計調査年報)

第15章

賃金および労働