

第 16 表 府県別商店数、従業者数、年間販売額

本表は昭和33年7月1日現在で実施された「商業統計調査」の結果よりサンプリング集計を行なったものである。抽出および推計方法は卸売業については従業者数20人以上、小売業については10人以上の悉皆集計であり、それ以外は10%の抽出集計を行なった。ただし「代理商、仲立業」および「各種商品小売業」は規模にかかわらず悉皆集計した。サンプル集計の関係上各統計表の数字は末尾2けたを切捨てたため、合計と内訳が一致しない。(なを飲食店を含まない)

| 都 道 府 県 | 総 数 | | | | 卸 売 業 | | | | 小 売 業 | | | |
|---------|-----------|-----------|------------|-----------|---------|-----------|------------|---------|-----------|-----------|-------|---------|
| | 商店数 | 常 従業者数 | 年間販売額 | 商 品 持 額 | 商店数 | 常 従業者数 | 年間販売額 | 商 品 持 額 | 商店数 | 常 従業者数 | 年間販売額 | 商 品 持 額 |
| | | | | | | | | | | | | |
| 全 国 | 1 437 400 | 4 818 000 | 17 478 885 | 1 129 112 | 192 500 | 1 550 700 | 13 938 301 | 719 579 | 1 244 800 | 3 267 300 | | |
| 北海道 | 53 500 | 211 300 | 714 204 | 60 602 | 6 600 | 60 900 | 490 105 | 31 404 | 46 900 | 150 400 | | |
| 青森県 | 19 000 | 54 600 | 96 594 | 11 124 | 1 400 | 12 200 | 57 988 | 5 285 | 17 500 | 42 400 | | |
| 岩手県 | 18 200 | 52 800 | 94 313 | 9 649 | 1 400 | 10 700 | 56 930 | 4 038 | 16 800 | 42 000 | | |
| 宮城県 | 25 300 | 77 600 | 177 160 | 14 221 | 2 800 | 21 400 | 124 602 | 7 764 | 22 400 | 56 100 | | |
| 秋田県 | 18 800 | 49 400 | 69 065 | 9 115 | 1 400 | 8 400 | 33 411 | 3 282 | 17 300 | 41 000 | | |
| 山形県 | 19 800 | 56 800 | 87 567 | 8 941 | 1 900 | 13 000 | 54 562 | 4 184 | 17 900 | 43 700 | | |
| 福島県 | 29 900 | 85 300 | 145 670 | 13 638 | 3 100 | 18 700 | 90 610 | 6 004 | 26 700 | 66 600 | | |
| 茨城県 | 31 200 | 80 400 | 116 488 | 11 556 | 2 800 | 15 100 | 61 713 | 4 441 | 28 400 | 65 200 | | |
| 栃木県 | 26 400 | 72 700 | 105 547 | 9 907 | 3 200 | 17 000 | 60 212 | 4 721 | 23 100 | 55 700 | | |
| 群馬県 | 26 200 | 74 400 | 135 444 | 11 245 | 3 200 | 17 600 | 86 480 | 5 330 | 22 900 | 56 700 | | |
| 埼玉県 | 34 700 | 94 200 | 158 100 | 13 200 | 3 900 | 19 700 | 82 770 | 5 255 | 30 700 | 74 400 | | |
| 千葉県 | 32 800 | 94 100 | 182 798 | 13 985 | 3 300 | 19 700 | 106 988 | 5 140 | 29 400 | 74 300 | | |
| 東京都 | 148 900 | 751 100 | 4 440 768 | 237 577 | 30 500 | 337 500 | 3 789 421 | 177 777 | 118 400 | 413 500 | | |
| 神奈川県 | 46 300 | 169 400 | 430 914 | 28 751 | 4 900 | 41 300 | 262 931 | 12 367 | 41 300 | 128 000 | | |
| 新潟県 | 38 200 | 116 200 | 233 245 | 23 559 | 4 700 | 30 900 | 155 635 | 12 736 | 33 400 | 85 300 | | |
| 富山県 | 19 300 | 52 500 | 86 812 | 9 800 | 1 800 | 13 600 | 54 891 | 4 842 | 17 500 | 38 800 | | |
| 石川県 | 16 600 | 51 200 | 142 628 | 12 274 | 1 900 | 14 600 | 106 260 | 7 041 | 14 700 | 36 600 | | |
| 福井県 | 14 300 | 39 900 | 114 315 | 7 220 | 1 900 | 10 400 | 91 745 | 3 773 | 12 400 | 29 400 | | |
| 山梨県 | 11 800 | 34 700 | 58 255 | 6 372 | 1 100 | 8 000 | 36 683 | 3 359 | 10 700 | 26 700 | | |
| 長野県 | 30 000 | 95 200 | 165 944 | 15 872 | 3 500 | 23 800 | 100 519 | 7 265 | 26 400 | 71 300 | | |
| 岐阜県 | 26 500 | 78 000 | 153 206 | 14 474 | 3 900 | 23 500 | 105 743 | 7 634 | 22 500 | 54 400 | | |
| 静岡県 | 47 900 | 136 800 | 280 812 | 22 311 | 5 800 | 37 000 | 186 572 | 10 881 | 42 000 | 99 700 | | |
| 愛知県 | 75 600 | 269 700 | 1 657 246 | 81 995 | 13 500 | 112 700 | 1 490 900 | 63 797 | 62 000 | 157 000 | | |
| 三重県 | 23 200 | 65 000 | 99 274 | 9 340 | 2 500 | 15 000 | 54 540 | 4 046 | 20 600 | 49 900 | | |
| 滋賀県 | 13 200 | 33 900 | 49 218 | 4 929 | 1 100 | 6 200 | 26 142 | 1 796 | 12 100 | 27 600 | | |
| 京都府 | 37 200 | 128 400 | 422 996 | 30 961 | 5 700 | 46 500 | 328 499 | 21 596 | 31 500 | 81 900 | | |
| 大阪府 | 101 500 | 448 500 | 4 131 699 | 196 132 | 23 100 | 240 600 | 3 841 506 | 170 627 | 78 300 | 207 800 | | |
| 兵庫県 | 60 400 | 184 100 | 532 601 | 33 798 | 7 100 | 49 400 | 381 128 | 16 974 | 53 300 | 134 600 | | |
| 奈良県 | 12 200 | 29 300 | 33 971 | 4 096 | 800 | 4 800 | 15 879 | 1 499 | 11 300 | 24 400 | | |
| 和歌山県 | 19 000 | 49 100 | 86 054 | 8 797 | 2 100 | 13 000 | 55 227 | 4 669 | 16 800 | 36 000 | | |
| 鳥取県 | 8 900 | 26 800 | 41 434 | 4 486 | 900 | 5 600 | 23 228 | 1 783 | 7 900 | 21 200 | | |
| 島根県 | 14 000 | 39 400 | 61 451 | 6 616 | 1 600 | 10 000 | 37 754 | 2 927 | 12 400 | 29 400 | | |
| 岡山県 | 24 800 | 73 900 | 146 283 | 13 122 | 3 000 | 20 200 | 98 066 | 6 451 | 21 700 | 53 700 | | |
| 広島県 | 37 100 | 109 600 | 272 335 | 23 002 | 5 200 | 36 300 | 204 524 | 13 593 | 31 900 | 73 300 | | |
| 山口県 | 24 100 | 74 300 | 178 564 | 13 753 | 2 900 | 19 500 | 121 800 | 6 667 | 21 200 | 54 800 | | |
| 徳島県 | 14 000 | 36 400 | 54 444 | 6 301 | 1 300 | 8 800 | 34 170 | 2 821 | 12 600 | 27 500 | | |
| 香川県 | 16 600 | 47 400 | 107 985 | 8 388 | 1 800 | 12 700 | 80 164 | 4 277 | 14 700 | 34 700 | | |
| 愛媛県 | 23 500 | 65 400 | 105 942 | 11 607 | 2 400 | 16 000 | 66 252 | 5 048 | 21 000 | 49 400 | | |
| 高知県 | 14 000 | 37 900 | 63 305 | 6 953 | 1 300 | 9 600 | 42 124 | 3 576 | 12 600 | 28 200 | | |
| 福岡県 | 54 400 | 197 600 | 660 507 | 44 865 | 7 100 | 62 400 | 494 539 | 28 175 | 47 300 | 135 100 | | |
| 佐賀県 | 13 800 | 39 400 | 64 496 | 5 429 | 1 400 | 9 100 | 38 589 | 2 445 | 12 400 | 30 300 | | |
| 長門県 | 23 300 | 73 400 | 126 753 | 11 867 | 2 200 | 17 500 | 72 134 | 5 513 | 21 100 | 55 800 | | |
| 熊本県 | 27 400 | 80 500 | 122 430 | 11 604 | 2 500 | 18 000 | 71 531 | 5 382 | 24 900 | 62 500 | | |
| 大分県 | 18 300 | 55 500 | 87 863 | 8 659 | 1 700 | 12 000 | 52 570 | 3 765 | 16 500 | 43 500 | | |
| 宮崎県 | 15 800 | 46 900 | 66 705 | 7 090 | 1 300 | 10 200 | 36 658 | 3 041 | 14 400 | 36 600 | | |
| 鹿児島県 | 27 200 | 75 000 | 115 209 | 9 903 | 2 600 | 17 400 | 73 585 | 4 566 | 24 500 | 57 500 | | |

第 12 章
金 融

第 12 章 金 融

概 況

昭和34年の金融政策は、前年下期以来回復歩調を続けた景気の基調を健全に育成し、これを持続させるため金融の正常化を推進することが主眼となった。そのため1月には市中銀行の日銀預金増額を要請し、2月には日銀公定歩合の1厘方引下げを実施した。一方市場は10月以降の財政投融資資金の大幅払超によって緩和傾向が著しく、また生産の上昇にともない在庫投資も漸増、3月期決算の法人収益は好転して自己金融力が増大、銀行の貸出は中小企業面に伸張する傾向をみせた。しかし5月になると大企業面の資金需要が表面化し、銀行の貸出が激増、9月には準備預金制度を発動して当面の銀行信用の過度の膨張を未然に防ぎ、景気の行過ぎを抑える予防措置がとられた。しかしながらこれらの金融的措置にかかわらず、資金需要は景気の上昇にともなう増加運転資金を中心にますますし烈となり、Golden sixtyといわれる来年度への企業の先行景気予想への警告として、日銀は12月をはじめ公定歩合1厘方の引上げを発表した。

日 銀 券

このような情勢を背景とした大阪における日銀券の動向をみると、第一・四半期において増発はかなり強かったにもかかわらず、大阪支店の貸出しは減少した。これは市中銀行の積極的な日銀借入金返済努力の結果であり、4月に入っての増発にもかかわらず貸出しは302億円の減少、29年12月中の237億円減をさらに上回り、支店開設以来最高のへり方を示した。しかし第二・四半期の6月に入って日銀券は公務員夏期手当、民間ボーナスの支払いと、月末決済資金需要がおう盛であったため、月中74億円の増発となった。また市中銀行の資金繰りは小締り気味に越月、そのまま第三・四半期へ持越され、市場は繁忙のうちに推移した。即ち景気好転による市中の現金需要とボーナス資金需要を反映して、7月下旬中には143億円の増発、月中では前年同月のそれを大きく上回る37億円の発行超となった。しかし最終四半期の12月中で122億円の還収超、市中銀行の日銀預け金の取りくずしも手伝って貸出しは減少し、日銀券発行状況からみる限り金融は予想裏に推移した。

手形交換

34年中の手形交換高は、枚数が3,751万6千枚、12兆65億円に及び月平均312万6千枚、1兆5億円で東京の約半数、全国的には金額で4分の1を占めた。昨年度末で順調な伸びを示していた交換高も、その金額では減少し、いわゆる金額の小口化が一時問題となったが、その後は復調傾向を示している。

つぎに不渡手形中の取引拒絶処分の処理状況を見ると、1年間の処分枚数は20,365枚、13億6千万円で前年度に比してそれぞれ9.4%、7.6%の減少をみせた。これは経済界の好調の余波をうけて、中小企業も比較的資金ぐりが楽になったものと解される。

預 金

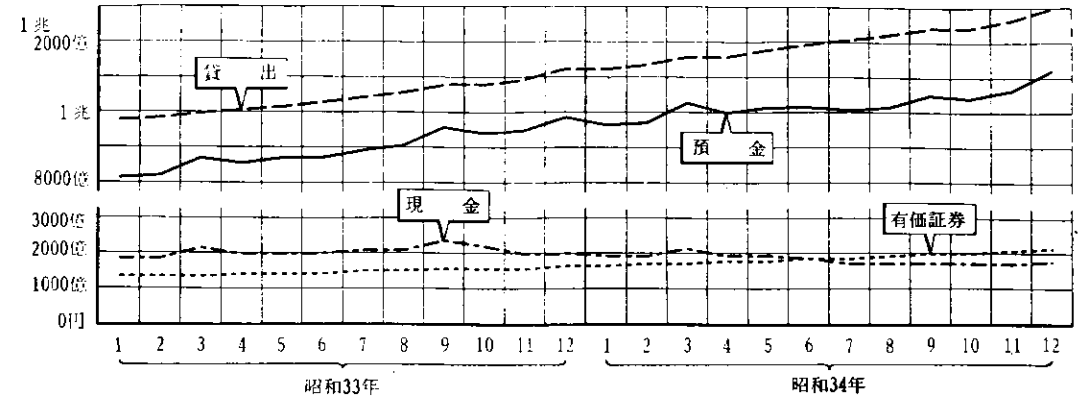
府下に所在する普通、特殊、信託各銀行全体の預金総額は12月末1兆1,210億円、実質預金は9,514億円で、前年に比しそれぞれ12.5%、15.0%の増加をみた。特に3月末銀行の決算による表面預金はこの月の性質上Window Dressingがあるにしても、大阪において初めて1兆円の大台に乗せたことは注目に価する。その後市中銀行の貸出抑制で営業性預金は伸び悩んだが、定期性預金は一定割合のほぼ順調な毎月増加をみた。しかし一般的には企業の資金需要おう盛に応ずる預金は得られなかった。

貸 出

大阪銀行協会社員銀行の計数から昭和34年の貸出をながめてみると、一般貸は12月末1兆2,974億円、総貸出1兆3,065億円で、前年度に比しそれぞれ15.7%、15.6%と増加した。これは景気の上向き傾向を反映して運転資金需要が強く、さらに鉄鋼材料輸入のはね返りなどの資金需要、配当資金需要などが加わったためである。しかし9月日銀の貸出抑制指導によって一時的に伸び悩んだが、これは例年みられる銀行経営の道徳上、信用上の問題としてのオーバーローンの解消という現象面であって、決算期あけの10月以降の資金需要は非常に強いものがあり、この月中21億円、12月には89億円の増加を示し、預金減少により銀行の資金ポジション悪化の状態は一段と強められた。

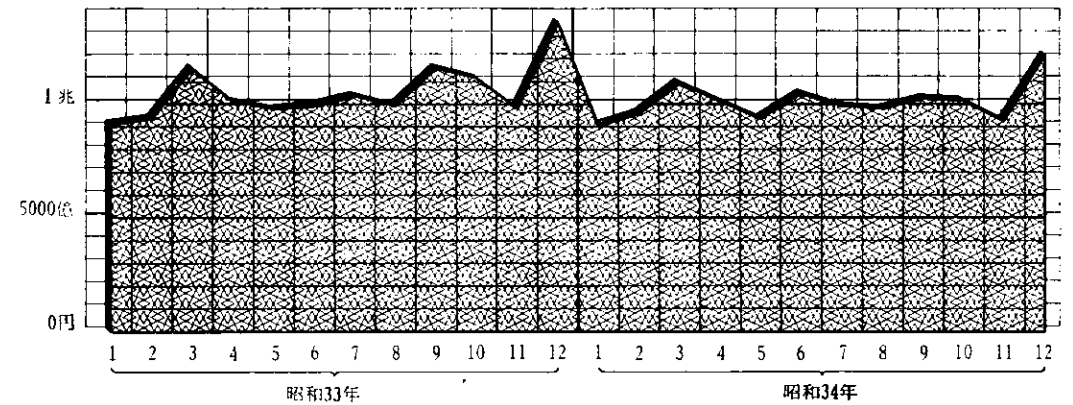
大阪銀行協会社員銀行諸勘定のうごき

第12章第1表参照



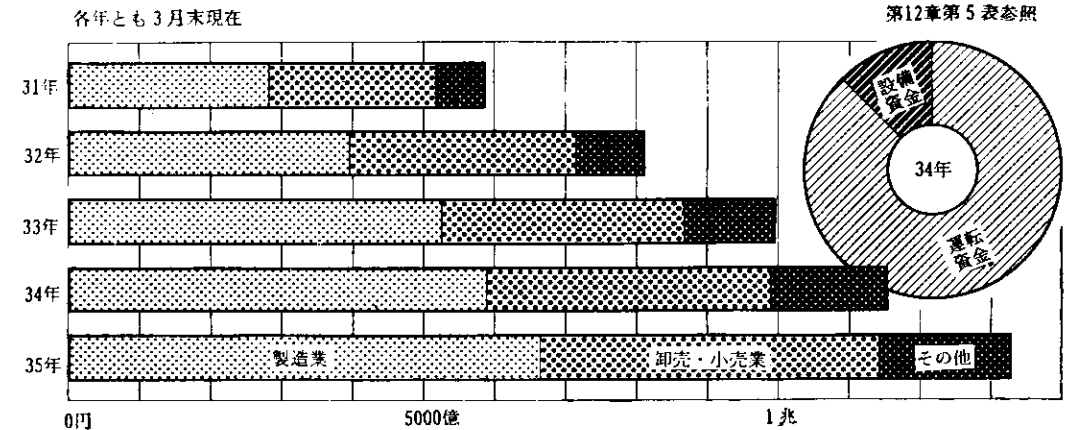
手形交換高のうごき

第12章第2表参照



銀行の業種別貸出残高

第12章第5表参照



第1表

大阪銀行協会

本表は内地に本店を有する銀行の大阪府下における本店並びに支店に関するものである。但し日本銀行、労働金庫、農業協同組合を除く。

Table with columns: 年 月, 銀行数, 預 (計, 当座預金, 普通預金, 通知預金), 金 (納税準備金, 定期預金, 定期積立, 政府関係金, その他金). Rows include 昭和30年 and 昭和34年.

資料 大阪銀行協会。

第2表

手形交換高

Table with columns: 年 月, 大阪 (手形交換高, 不渡手形, 取引停止処分), 東京 (手形交換高, 不渡手形, 取引停止処分). Rows include 昭和30年月平均 and 昭和34年月平均.

資料 大阪手形交換所。

員銀行諸勘定

日本輸出入銀行、日本開発銀行、相互銀行および信託銀行（兼営信託銀行の分を含む）外国銀行、信用金庫、

Table with columns: 貸 (計, 手形貸付, 証書貸付, 当座貸越, 割引手形), 出 (計, 手形貸付, 証書貸付, 当座貸越, 割引手形), コロロン, 有価証券, 現金, 預け金. Rows include 昭和30年 and 昭和34年.

よび不渡手形

Table with columns: 六都市 (手形交換高, 不渡手形, 取引停止処分), 全国 (手形交換高, 不渡手形, 取引停止処分). Rows include 昭和30年月平均 and 昭和34年月平均.

第 3 表 日 銀 大 阪 支

| 年 月 | 預 金 | | | 貸 出 | | | 為 替 流 入 | | |
|----------|-------|-----|-------|---------|-----|--------|-----------|---------|---------|
| | 残 | 高 増 | (△) 減 | 残 | 高 増 | (△) 減 | 計 | 本 店 | 他 店 |
| | 百万円 | | | 百万円 | | | 百万円 | | |
| 昭和 30 年度 | ... | ... | ... | ... | ... | ... | 682 948 | 211 755 | 471 193 |
| 31 | 944 | | 646 | 68 419 | | 58 389 | 741 771 | 282 084 | 459 687 |
| 32 | 409 | △ | 535 | 154 230 | | 85 811 | ... | ... | ... |
| 33 | 453 | | 44 | 120 070 | △ | 37 160 | 936 661 | 366 647 | 570 014 |
| 昭和 34 年度 | 5 936 | △ | 5 479 | 121 603 | | 1 536 | 1 067 443 | 472 224 | 595 219 |
| 34年 4月 | 608 | △ | 155 | 89 878 | △ | 30 192 | 100 247 | 41 049 | 59 198 |
| 5 | 630 | △ | 21 | 91 699 | | 1 819 | 63 701 | 20 325 | 43 376 |
| 6 | 406 | | 224 | 101 457 | | 9 760 | 80 194 | 31 709 | 48 485 |
| 7 | 477 | △ | 71 | 101 390 | △ | 68 | 87 955 | 40 479 | 47 476 |
| 8 | 854 | △ | 376 | 123 155 | | 21 768 | 74 984 | 29 910 | 45 074 |
| 9 | 5 868 | △ | 5 014 | 112 071 | △ | 11 083 | 98 104 | 51 041 | 47 063 |
| 10 | 2 174 | | 3 695 | 102 161 | △ | 9 911 | 88 633 | 44 643 | 43 990 |
| 11 | 1 954 | | 220 | 73 482 | △ | 28 679 | 102 229 | 55 439 | 46 790 |
| 12 | 7 452 | △ | 5 497 | 87 610 | | 14 127 | 141 362 | 69 233 | 72 129 |
| 35年 1月 | 1 672 | | 5 780 | 87 600 | △ | 8 | 65 641 | 18 272 | 47 369 |
| 2 | 3 122 | △ | 1 450 | 106 390 | | 18 790 | 74 331 | 30 877 | 43 454 |
| 3 | 5 936 | △ | 2 814 | 121 603 | | 15 213 | 90 062 | 39 247 | 50 815 |

資 料 日本銀行大阪支店。

店 主 要 勘 定

| 為 替 流 出 | 為 替 差 引 入 出 (△) 超 | | | 銀 行 券 (發行還収) (差引発行超過) | 財 選 取 超 | | |
|---------|-------------------|---------|---------|-----------------------|---------|----------|---------|
| | 計 | 本 店 | 他 店 | | | 計 | 本 店 |
| 百万円 | | | 百万円 | | | 百万円 | 百万円 |
| 608 305 | 194 644 | 413 661 | 68 804 | 16 114 | 52 690 | 10 069 | ... |
| 658 580 | 197 121 | 461 459 | 82 191 | 83 963 | △ 1 772 | 22 950 | ... |
| ... | ... | ... | 136 472 | ... | ... | 20 126 | ... |
| 719 110 | 194 972 | 524 138 | 217 551 | 171 675 | 45 876 | 33 849 | ... |
| 818 124 | 269 743 | 548 381 | 246 318 | 202 529 | 43 789 | 50 318 | 201 300 |
| 59 651 | 17 640 | 42 011 | 40 596 | 23 409 | 17 187 | 4 174 | 5 747 |
| 56 239 | 16 137 | 40 102 | 7 462 | 4 188 | 3 274 | 1 271 | 10 947 |
| 61 046 | 15 138 | 45 908 | 19 148 | 16 618 | 2 530 | 7 463 | 20 350 |
| 66 005 | 21 126 | 44 879 | 21 952 | 19 353 | 2 599 | 3 667 | 19 420 |
| 72 544 | 23 640 | 48 904 | 2 240 | 6 270 | △ 3 830 | 2 473 | 21 506 |
| 61 272 | 20 050 | 41 222 | 36 823 | 30 991 | 5 832 | 3 353 | 17 642 |
| 67 475 | 28 443 | 39 032 | 21 164 | 16 200 | 4 964 | 5 094 | 10 869 |
| 56 126 | 14 262 | 41 864 | 46 803 | 41 177 | 4 926 | 5 502 | 13 625 |
| 113 247 | 35 705 | 77 542 | 28 115 | 33 528 | △ 5 413 | 22 076 | 14 423 |
| 64 038 | 25 865 | 38 173 | 1 603 | △ 7 593 | 9 196 | △ 12 169 | 24 320 |
| 68 019 | 26 041 | 41 978 | 6 312 | 4 837 | 1 476 | 3 323 | 19 223 |
| 72 462 | 25 696 | 46 766 | 14 600 | 13 551 | 1 049 | 4 091 | 23 228 |

第 4 表 日 銀 大 阪 支 店 財 政

本表は近畿財務局調べによる財政統計から作成したもので、各年は12月のものである。なお△印は勘照を

| 年 月 | 財 政 資 金 間 支 | 外 国 為 替 | 一 般 會 | | | | | | | | | |
|---------|-------------|---------|----------|---------|---------|--------|---------|-----------|-------|-------|-------|-----------|
| | | | 一般財政資金合計 | 計 | 租 | 税 | 税 外 收 入 | 公 共 事 業 費 | 防 衛 費 | 衛 生 費 | 交 付 金 | 義 務 教 育 費 |
| | 百万円 | | | 百万円 | | | | | | | | |
| 昭和 32 年 | △13 939 | △ 269 | △13 670 | △12 887 | △16 839 | △ 243 | 1 123 | 31 | 0 | 923 | | |
| 33 | △10 554 | 1 303 | △11 857 | △11 672 | △15 946 | △ 366 | 642 | 23 | 2 | 1 076 | | |
| 昭和 34 年 | △14 423 | 802 | △15 225 | △18 177 | △21 366 | △2 033 | 891 | 14 | 23 | 1 448 | | |
| 1 月 | △17 676 | 211 | △17 887 | △ 9 140 | △10 236 | △ 192 | 56 | 2 | 0 | 388 | | |
| 2 | △12 974 | 2 015 | △14 989 | △ 7 561 | △ 8 890 | △ 336 | 231 | 30 | 0 | 384 | | |
| 3 | △16 107 | 2 060 | △18 167 | △10 294 | △14 051 | △ 292 | 695 | 2 | 650 | 785 | | |
| 4 | △ 5 747 | 994 | △ 6 741 | △ 5 750 | △ 9 161 | △ 780 | 401 | 16 | 818 | 416 | | |
| 5 | △10 947 | 2 263 | △13 210 | △ 7 248 | △ 9 069 | △ 211 | 441 | 1 | - | 408 | | |
| 6 | △20 350 | 584 | △20 934 | △15 114 | △17 555 | △ 281 | 71 | 0 | 779 | 748 | | |
| 7 | △19 420 | 1 164 | △20 584 | △11 620 | △13 290 | △ 278 | 81 | 0 | 0 | 269 | | |
| 8 | △21 506 | 620 | △22 126 | △11 469 | △12 732 | △ 210 | 253 | 0 | 0 | 141 | | |
| 9 | △17 642 | 482 | △18 124 | △10 906 | △13 090 | △ 376 | 187 | 1 | 743 | 407 | | |
| 10 | △10 869 | 2 608 | △13 477 | △ 7 701 | △ 9 575 | △ 483 | 303 | 0 | 188 | 407 | | |
| 11 | △13 625 | 932 | △14 557 | △ 7 109 | △ 9 512 | △ 262 | 113 | 3 | 506 | 410 | | |
| 12 | △14 423 | 802 | △15 225 | △18 177 | △21 366 | △2 033 | 891 | 14 | 23 | 1 448 | | |

資 料 近畿財務局 (財務調査月報)

資 金 対 民 間 収 支

*印は公庫の分を示す。

| 計 | 財 政 資 金 | | | | | | | | | | 調 整 目 |
|-------|---------|---------|---------|---------|---------|---------|---------|---------|---------|---------|-------|
| | その他 | 食糧管理 | 保 險 | 国 有 鉄 道 | 専 売 公 社 | 電 々 公 社 | 中 小 企 業 | 預 託 金 | 郵 便 局 係 | 資 運 用 部 | |
| 2 118 | △ 5 063 | △ 2 428 | 1 179 | △ 1 597 | 98 | * 1 782 | 3 152 | 186 | 1 650 | △ 65 | 323 |
| 2 897 | △ 5 518 | △ 2 743 | 1 623 | △ 1 617 | △ 18 | * 1 377 | 3 291 | 105 | 2 560 | 618 | 137 |
| 2 846 | △ 5 946 | △ 3 166 | 1 929 | - | 740 | 1 788 | 3 354 | 743 | 3 394 | 292 | △ 176 |
| 842 | △ 3 454 | △ 1 615 | △ 1 730 | △ 22 | △ 1 403 | * 619 | 1 332 | △ 2 489 | △ 150 | △ 985 | 1 150 |
| 1 020 | △ 3 894 | △ 1 829 | △ 1 084 | △ 1 006 | △ 866 | * 517 | 1 585 | 96 | △ 538 | △ 1 704 | 1 295 |
| 1 917 | △ 4 492 | △ 1 688 | △ 869 | △ 974 | △ 571 | 700 | 1 588 | △ 2 193 | △ 668 | △ 185 | 1 479 |
| 2 540 | △ 4 534 | △ 1 946 | 440 | △ 1 019 | △ 486 | 435 | 1 682 | 2 123 | 1 617 | △ 139 | 836 |
| 1 182 | △ 4 613 | △ 2 300 | △ 1 299 | △ 1 128 | △ 728 | 761 | △ 314 | 1 653 | 2 540 | △ 1 144 | 610 |
| 1 124 | △ 4 596 | △ 1 650 | △ 120 | △ 944 | △ 568 | 830 | △ 1 275 | 2 118 | 120 | △ 787 | 1 052 |
| 1 598 | △ 4 352 | △ 1 836 | △ 861 | △ 934 | △ 962 | 457 | △ 2 248 | 1 585 | 595 | △ 830 | 422 |
| 1 079 | △ 4 436 | △ 2 252 | △ 1 336 | △ 1 101 | △ 1 076 | 487 | △ 1 910 | 1 752 | △ 507 | △ 1 208 | 930 |
| 1 222 | △ 4 572 | △ 1 909 | △ 978 | △ 775 | △ 903 | 826 | 1 345 | △ 497 | △ 399 | △ 1 101 | 1 745 |
| 1 459 | △ 4 924 | △ 1 957 | △ 955 | △ 728 | △ 739 | 721 | 1 329 | 513 | 448 | △ 1 371 | 1 887 |
| 1 633 | △ 4 235 | △ 1 906 | △ 899 | △ 758 | △ 1 092 | 1 046 | △ 734 | 1 384 | △ 326 | △ 1 541 | 1 613 |
| 2 846 | △ 5 946 | △ 3 166 | 1 929 | - | 740 | 1 788 | 3 354 | 743 | 3 394 | 292 | △ 176 |

第 5 表

銀 行 業 種 別

貸 出 残 高

| 業 主 | 昭和 30 年 | | 昭和 31 年 | | 昭和 32 年 | | 昭和 33 年 | | 昭和 34 年 | | 昭和 35 年 |
|-----------|---------|---------|---------|---------|---------|---------|---------|-----------|-----------|-----------|-----------|
| | 3 月 | 9 月 | 3 月 | 9 月 | 3 月 | 9 月 | 3 月 | 9 月 | 3 月 | 9 月 | 3 月 |
| | 百万円 | 百万円 | 百万円 | 百万円 | 百万円 | 百万円 | 百万円 | 百万円 | 百万円 | 百万円 | 百万円 |
| 総 数 | 540 379 | 551 776 | 584 377 | 687 206 | 810 018 | 909 408 | 896 674 | 1 071 437 | 1 152 349 | 1 232 625 | 1 327 604 |
| 〔合 計〕 | 38 447 | 37 927 | 40 966 | 60 268 | 77 671 | 94 475 | 108 635 | 119 023 | 141 130 | 151 952 | 165 553 |
| 〔設 備 資 金〕 | 501 931 | 513 842 | 543 411 | 626 937 | 732 347 | 814 932 | 888 039 | 952 414 | 1 011 219 | 1 080 673 | 1 162 051 |
| 〔運 転 資 金〕 | 80 | 86 | 104 | 111 | 151 | 151 | 199 | 192 | 260 | 236 | 260 |
| 農 業 | 79 | 86 | 104 | 110 | 141 | 143 | 196 | 185 | 253 | 230 | 253 |
| 林 業 | 655 | 704 | 761 | 977 | 1 424 | 1 371 | 1 254 | 1 440 | 1 441 | 1 509 | 1 853 |
| 漁 業 | 19 | 14 | 8 | 0 | 0 | 0 | 0 | 1 | 0 | 0 | 0 |
| 水 産 養 殖 業 | 636 | 693 | 753 | 977 | 1 424 | 1 371 | 1 254 | 1 439 | 1 441 | 1 509 | 1 853 |
| 〔合 計〕 | 125 | 219 | 285 | 273 | 258 | 346 | 397 | 587 | 656 | 612 | 722 |
| 〔設 備 資 金〕 | - | - | - | 60 | 77 | 74 | 103 | 117 | 99 | 101 | 102 |
| 〔運 転 資 金〕 | 125 | 219 | 285 | 213 | 181 | 272 | 293 | 470 | 557 | 511 | 619 |
| 〔合 計〕 | 2 980 | 2 716 | 2 715 | 2 786 | 2 595 | 2 733 | 3 007 | 3 289 | 3 789 | 3 949 | 3 901 |
| 〔設 備 資 金〕 | 3 | 2 | 32 | 21 | 36 | 34 | 22 | 16 | 12 | 14 | 10 |
| 〔運 転 資 金〕 | 2 976 | 2 713 | 2 682 | 2 765 | 2 558 | 2 698 | 2 985 | 3 273 | 3 777 | 3 934 | 3 890 |
| 〔合 計〕 | 5 960 | 6 726 | 8 434 | 10 658 | 12 974 | 13 025 | 15 835 | 18 505 | 22 787 | 26 886 | 29 960 |
| 〔設 備 資 金〕 | 91 | 125 | 83 | 247 | 319 | 341 | 335 | 490 | 743 | 982 | 1 134 |
| 〔運 転 資 金〕 | 5 869 | 6 601 | 8 351 | 10 410 | 12 655 | 12 683 | 15 500 | 18 015 | 22 044 | 25 903 | 28 826 |
| 〔合 計〕 | 274 427 | 274 674 | 283 639 | 338 833 | 395 690 | 465 682 | 524 494 | 567 220 | 588 921 | 620 561 | 663 217 |
| 〔設 備 資 金〕 | 18 488 | 20 941 | 23 948 | 35 740 | 48 862 | 56 381 | 63 070 | 70 980 | 80 220 | 86 766 | 100 764 |
| 〔運 転 資 金〕 | 255 939 | 253 733 | 259 692 | 303 092 | 346 828 | 409 301 | 461 423 | 496 240 | 508 701 | 533 794 | 562 453 |
| 〔合 計〕 | 5 504 | 5 921 | 6 465 | 7 875 | 8 619 | 10 122 | 9 833 | 11 675 | 13 006 | 13 033 | 13 783 |
| 〔設 備 資 金〕 | 180 | 326 | 314 | 409 | 462 | 423 | 366 | 450 | 911 | 1 054 | 1 186 |
| 〔運 転 資 金〕 | 5 323 | 5 595 | 6 151 | 7 465 | 8 156 | 9 699 | 9 467 | 11 225 | 12 095 | 11 979 | 12 597 |
| 〔合 計〕 | 120 707 | 114 921 | 109 071 | 133 106 | 148 829 | 197 404 | 221 871 | 236 309 | 224 106 | 232 141 | 231 722 |
| 〔設 備 資 金〕 | 5 949 | 6 338 | 8 000 | 16 561 | 20 994 | 23 074 | 25 334 | 27 340 | 31 143 | 30 700 | 31 294 |
| 〔運 転 資 金〕 | 114 758 | 108 583 | 101 071 | 116 545 | 127 834 | 174 329 | 196 536 | 208 969 | 192 963 | 201 441 | 200 428 |
| 〔合 計〕 | - | - | - | - | - | - | 3 352 | 3 611 | 4 110 | 4 585 | 5 521 |
| 〔設 備 資 金〕 | - | - | - | - | - | - | 83 | 133 | 217 | 533 | 604 |
| 〔運 転 資 金〕 | - | - | - | - | - | - | 3 269 | 3 478 | 3 893 | 4 051 | 4 917 |
| 〔合 計〕 | 4 179 | 4 754 | 5 425 | 7 089 | 9 663 | 11 043 | 13 283 | 14 257 | 15 782 | 15 897 | 18 298 |
| 〔設 備 資 金〕 | 407 | 647 | 598 | 987 | 1 517 | 1 777 | 2 286 | 2 581 | 2 439 | 3 458 | 4 520 |
| 〔運 転 資 金〕 | 3 772 | 4 107 | 4 827 | 6 102 | 8 146 | 9 266 | 10 997 | 11 676 | 13 343 | 12 439 | 13 778 |
| 〔合 計〕 | 7 063 | 7 315 | 8 120 | 8 981 | 9 888 | 10 294 | 10 874 | 11 450 | 12 973 | 13 545 | 13 861 |
| 〔設 備 資 金〕 | 685 | 585 | 567 | 650 | 856 | 872 | 937 | 988 | 1 568 | 1 173 | 1 235 |
| 〔運 転 資 金〕 | 6 378 | 6 730 | 7 553 | 8 330 | 9 032 | 9 421 | 9 937 | 10 462 | 11 905 | 12 371 | 12 625 |
| 〔合 計〕 | 39 474 | 41 779 | 44 409 | 50 318 | 59 919 | 64 689 | 69 061 | 74 025 | 77 233 | 82 356 | 91 196 |
| 〔設 備 資 金〕 | 4 180 | 4 320 | 4 857 | 5 675 | 8 298 | 9 714 | 10 922 | 11 959 | 11 286 | 11 912 | 13 186 |
| 〔運 転 資 金〕 | 35 294 | 37 459 | 39 552 | 44 642 | 51 620 | 54 975 | 58 139 | 62 246 | 65 947 | 70 443 | 77 395 |
| 〔合 計〕 | 2 210 | 2 230 | 1 793 | 2 997 | 3 570 | 6 721 | 9 432 | 13 019 | 13 089 | 14 942 | 15 927 |
| 〔設 備 資 金〕 | 50 | 190 | 135 | 205 | 500 | 1 604 | 875 | 1 358 | 2 812 | 3 459 | 4 829 |
| 〔運 転 資 金〕 | 2 160 | 2 040 | 1 657 | 2 792 | 3 070 | 5 116 | 8 556 | 11 661 | 10 277 | 11 483 | 11 098 |
| 〔合 計〕 | 3 576 | 3 801 | 4 232 | 4 244 | 5 203 | 5 695 | 6 754 | 7 509 | 8 537 | 9 247 | 10 232 |
| 〔設 備 資 金〕 | 173 | 209 | 312 | 301 | 813 | 1 004 | 921 | 1 155 | 1 469 | 1 686 | 2 368 |
| 〔運 転 資 金〕 | 3 403 | 3 591 | 3 920 | 3 942 | 4 389 | 4 690 | 5 833 | 6 354 | 7 068 | 7 561 | 7 863 |
| 〔合 計〕 | 1 963 | 1 931 | 2 045 | 2 025 | 2 198 | 2 299 | 2 265 | 2 176 | 2 472 | 2 640 | 2 644 |
| 〔設 備 資 金〕 | 8 | 3 | 4 | 12 | 13 | 10 | 8 | 12 | 26 | 46 | 39 |
| 〔運 転 資 金〕 | 1 955 | 1 927 | 2 041 | 2 013 | 2 185 | 2 289 | 2 256 | 2 164 | 2 446 | 2 594 | 2 604 |
| 〔合 計〕 | 5 455 | 5 433 | 4 995 | 5 879 | 7 482 | 8 783 | 10 617 | 11 658 | 12 149 | 13 572 | 14 210 |
| 〔設 備 資 金〕 | 911 | 964 | 901 | 926 | 993 | 1 360 | 1 673 | 1 849 | 1 838 | 1 997 | 2 195 |
| 〔運 転 資 金〕 | 4 544 | 4 469 | 4 094 | 4 952 | 6 488 | 7 423 | 8 944 | 9 809 | 10 311 | 11 575 | 12 015 |

資 料 日 本 銀 行 大 阪 支 店。

| 業 主 | 昭和 30 年 | | 昭和 31 年 | | 昭和 32 年 | | 昭和 33 年 | | 昭和 34 年 | | 昭和 35 年 |
|---------------------|---------|---------|---------|---------|---------|---------|---------|---------|---------|---------|---------|
| | 3 月 | 9 月 | 3 月 | 9 月 | 3 月 | 9 月 | 3 月 | 9 月 | 3 月 | 9 月 | 3 月 |
| | 百万円 | 百万円 | 百万円 | 百万円 | 百万円 | 百万円 | 百万円 | 百万円 | 百万円 | 百万円 | 百万円 |
| 鉄 鋼 業 | ... | ... | ... | ... | ... | ... | ... | ... | ... | ... | ... |
| 〔合 計〕 | ... | ... | ... | ... | ... | ... | ... | ... | ... | ... | ... |
| 〔設 備 資 金〕 | ... | ... | ... | ... | ... | ... | ... | ... | ... | ... | ... |
| 〔運 転 資 金〕 | ... | ... | ... | ... | ... | ... | ... | ... | ... | ... | ... |
| 非 鉄 金 属 製 造 業 | ... | ... | ... | ... | ... | ... | ... | ... | ... | ... | ... |
| 〔合 計〕 | ... | ... | ... | ... | ... | ... | ... | ... | ... | ... | ... |
| 〔設 備 資 金〕 | ... | ... | ... | ... | ... | ... | ... | ... | ... | ... | ... |
| 〔運 転 資 金〕 | ... | ... | ... | ... | ... | ... | ... | ... | ... | ... | ... |
| 金 属 製 品 業 | 6 493 | 7 429 | 9 410 | 11 799 | 13 173 | 13 467 | 12 641 | 13 698 | 15 864 | 17 909 | 20 189 |
| 〔合 計〕 | 180 | 227 | 163 | 197 | 202 | 268 | 289 | 379 | 725 | 953 | 1 328 |
| 〔設 備 資 金〕 | 6 312 | 7 201 | 9 247 | 11 601 | 12 970 | 13 198 | 12 352 | 13 319 | 15 139 | 16 955 | 18 860 |
| 〔運 転 資 金〕 | ... | ... | ... | ... | ... | ... | ... | ... | ... | ... | ... |
| 機 械 製 造 業 | 12 624 | 13 263 | 14 575 | 17 821 | 22 050 | 22 627 | 24 945 | 27 000 | 31 121 | 35 199 | 38 655 |
| 〔合 計〕 | 612 | 691 | 835 | 1 188 | 1 814 | 1 882 | 1 814 | 2 100 | 2 845 | 3 270 | 3 897 |
| 〔設 備 資 金〕 | 12 012 | 12 572 | 13 739 | 16 632 | 20 236 | 20 744 | 23 131 | 24 900 | 28 276 | 31 928 | 34 757 |
| 〔運 転 資 金〕 | ... | ... | ... | ... | ... | ... | ... | ... | ... | ... | ... |
| 電 気 機 械 器 具 製 造 業 | 10 206 | 12 422 | 14 719 | 19 140 | 25 115 | 27 812 | 27 984 | 30 181 | 36 667 | 41 136 | 47 771 |
| 〔合 計〕 | 917 | 1 387 | 1 941 | 2 624 | 4 279 | 5 010 | 5 130 | 5 508 | 6 081 | 80 006 | 9 668 |
| 〔設 備 資 金〕 | 9 289 | 11 034 | 12 777 | 16 516 | 20 835 | 22 802 | 22 854 | 24 593 | 30 586 | 33 129 | 38 103 |
| 〔運 転 資 金〕 | ... | ... | ... | ... | ... | ... | ... | ... | ... | ... | ... |
| 輸 送 用 機 械 器 具 製 造 業 | 10 816 | 11 225 | 11 225 | 12 326 | 14 436 | 16 240 | 19 293 | 18 685 | 21 816 | 23 512 | 26 083 |
| 〔合 計〕 | 321 | 638 | 638 | 959 | 1 140 | 1 291 | 1 603 | 1 486 | 1 996 | 1 731 | 2 175 |
| 〔設 備 資 金〕 | 10 494 | 10 587 | 10 587 | 11 366 | 13 296 | 14 948 | 17 690 | 17 199 | 19 820 | 21 780 | 23 907 |
| 〔運 転 資 金〕 | ... | ... | ... | ... | ... | ... | ... | ... | ... | ... | ... |
| 精 密 機 械 器 具 製 造 業 | 867 | 1 006 | 1 126 | 1 715 | 2 086 | 1 811 | 1 430 | 1 650 | 1 900 | 2 196 | 2 334 |
| 〔合 計〕 | 75 | 59 | 99 | 120 | 171 | 164 | 159 | 165 | 150 | 154 | 134 |
| 〔設 備 資 金〕 | 791 | 747 | 1 026 | 1 594 | 1 925 | 1 646 | 1 270 | 1 485 | 1 750 | 2 041 | 2 200 |
| 〔運 転 資 金〕 | ... | ... | ... | ... | ... | ... | ... | ... | ... | ... | ... |
| 武 器 製 造 業 | 95 | 181 | 137 | 98 | 420 | 27 | ... | ... | ... | ... | ... |
| 〔合 計〕 | 12 | 12 | 12 | 12 | 12 | 12 | ... | ... | ... | ... | ... |
| 〔設 備 資 金〕 | 83 | 169 | 125 | 86 | 408 | 15 | ... | ... | ... | ... | ... |
| 〔運 転 資 金〕 | ... | ... | ... | ... | ... | ... | ... | ... | ... | ... | ... |
| そ の 他 の 製 造 業 | 2 217 | 2 469 | 2 964 | 3 527 | 4 214 | 4 326 | 6 694 | 7 165 | 8 362 | 8 665 | 10 218 |
| 〔合 計〕 | 21 | 11 | 9 | 23 | 22 | 35 | 939 | 1 142 | 1 420 | 1 330 | 1 850 |
| 〔設 備 資 金〕 | 2 196 | 2 458 | 2 955 | 3 503 | 4 191 | 4 290 | 5 754 | 6 023 | 6 942 | 7 334 | 8 368 |
| 〔運 転 資 金〕 | ... | ... | ... | ... | ... | ... | ... | ... | ... | ... | ... |
| 卸 売 業 | 206 105 | 221 209 | 237 154 | 271 410 | 317 078 | 334 469 | 342 878 | 367 918 | 398 882 | 438 595 | 478 610 |
| 〔合 計〕 | 244 | 193 | 209 | 671 | 931 | 1 121 | 1 085 | 1 379 | 1 768 | 2 754 | 3 165 |
| 〔設 備 資 金〕 | 205 860 | 221 016 | 236 944 | | | | | | | | |

第6表 国民金融公庫貸付概況

本表は大阪府管内各公庫の分をまとめたものである。その地の貸付には、特別小口貸付、遺族国債担保貸付、旧甲種貸付、特別更生資金貸付、母子家庭貸付を含む。

Table with columns: 年 月, 貸付総数, 普通貸付 (計, 直接扱, 代理所扱), 恩給担保貸付, 引揚者国債担保貸付, 更生資金貸付, その他の貸付. Rows include 昭和30年度, 31, 32, 33, 昭和34年度, 34年4月, 5, 6, 7, 8, 9, 10, 11, 12, 35年1月, 2, 3.

資料 国民金融公庫大阪支所。

第7表 日本長期信用銀行大阪支店主要勘定

本表の払込資本金、貸倒準備金及び有価証券は全店を示し、その他は当支店分を示してある。

Table with columns: 年 月 末, 払込資本金, 貸倒準備金, 貸出金 (計, 証書貸付, 手形貸付, 割引手形), 有価証券 (計, (内)国債), 預け金, 預金. Rows include 昭和30年度, 31, 32, 33, 昭和34年度, 34年4月, 5, 6, 7, 8, 9, 10, 11, 12, 35年1月, 2, 3.

資料 日本長期信用銀行大阪支店。

第8表 日本開発銀行大阪支店主要勘定

本行は昭和27年1月16日以降復興金融庫分を継承している。

Table with columns: 年 月, 貸付金 (計, 証書貸付 (計, 開発資金, 見返資金, 復金承継), 手形貸付), 貸付当座 (貸付入金, 貸付債還金, 預け金). Rows include 昭和30年度, 31, 32, 33, 昭和34年度, 34年4月, 5, 6, 7, 8, 9, 10, 11, 12, 35年1月, 2, 3.

資料 日本開発銀行大阪支店。

第9表 郵便為替受払高

本表は郵政局の資料にもとづいて大阪府管内の分をまとめたものである。

Table with columns: 年 月, 国内為替 (受入, 払出), 外国為替 (受入, 払出). Rows include 昭和31年度, 32, 33, 昭和34年度, 34年4月, 5, 6, 7, 8, 9, 10, 11, 12, 35年1月, 2, 3.

資料 大阪郵政政局 (郵政統計年報)

第 10 表

郵便年金

本表は大阪郵政局の資料にもとずき府下管内の分をまとめたものである。

| 年 月 | 受 | | | | 入 | |
|-----------------|----------------|--------------------|--------------|-------------------|----------------|-------------------|
| | 合 計 | | 年 金 預 り 金 | | 年 金 歳 入 金 | |
| | 口 数 | 金 額 | 口 数 | 金 額 | 口 数 | 金 額 |
| 昭和 30 年度 | 80 632 | 74 779 497 | 2 900 | 15 601 853 | 77 565 | 57 922 016 |
| 31 | 98 177 | 92 947 031 | 2 354 | 20 931 498 | 95 508 | 70 949 465 |
| 32 | 108 972 | 100 943 636 | 2 423 | 17 993 050 | 106 075 | 78 967 165 |
| 33 | 118 737 | 114 402 913 | 3 323 | 26 360 025 | 114 787 | 85 872 795 |
| 昭和 34 年度 | 129 961 | 128 404 918 | 2 503 | 26 477 433 | 126 805 | 93 825 066 |
| 34年 4月 | 9 396 | 7 791 656 | 112 | 1 015 274 | 9 226 | 6 696 211 |
| 5 | 10 873 | 11 762 342 | 93 | 3 918 444 | 10 721 | 7 742 053 |
| 6 | 10 385 | 10 313 603 | 156 | 2 288 218 | 10 170 | 7 854 280 |
| 7 | 11 104 | 12 641 703 | 249 | 2 021 931 | 10 779 | 8 069 074 |
| 8 | 10 793 | 9 094 340 | 545 | 1 405 645 | 10 187 | 7 397 594 |
| 9 | 10 609 | 10 493 204 | 175 | 2 963 195 | 10 368 | 7 416 045 |
| 10 | 11 525 | 12 688 062 | 173 | 2 316 728 | 11 259 | 8 327 153 |
| 11 | 10 034 | 9 958 418 | 97 | 2 445 405 | 9 877 | 7 140 585 |
| 12 | 12 938 | 11 934 447 | 219 | 1 820 201 | 12 624 | 9 646 898 |
| 35年 1月 | 9 611 | 8 880 725 | 131 | 1 546 536 | 9 425 | 7 267 161 |
| 2 | 10 365 | 11 990 365 | 174 | 2 641 019 | 10 108 | 7 700 203 |
| 3 | 12 328 | 10 856 053 | 379 | 2 094 837 | 11 861 | 8 567 809 |

資料 大阪郵政局（郵政統計年報）。

第 11 表

簡易生命

本表は京都地方簡易保険局の資料にもとずいて大阪府管内の分をまとめたものである。

| 年 月 | 受 | | | | 入 | |
|-----------------|-------------------|------------------|-------------------|------------------|----------------|----------------|
| | 合 計 | | 保 險 歳 入 金 | | 保 險 貸 付 金 | |
| | 口 数 | 金 額 | 口 数 | 金 額 | 口 数 | 金 額 |
| 昭和 30 年度 | 13 142 443 | 5 366 368 | 13 070 939 | 5 094 176 | 71 504 | 272 192 |
| 31 | 13 714 223 | 6 192 335 | 13 625 451 | 5 871 974 | 88 772 | 320 361 |
| 32 | 13 720 941 | 7 706 725 | 13 588 813 | 6 752 968 | 132 128 | 953 757 |
| 33 | 13 393 136 | 8 089 729 | 13 269 143 | 7 450 369 | 123 993 | 639 360 |
| 昭和 34 年度 | 13 422 610 | 9 006 405 | 13 295 149 | 8 234 079 | 127 461 | 772 326 |
| 34年 4月 | 991 744 | 630 355 | 980 464 | 566 268 | 11 280 | 64 087 |
| 5 | 1 171 096 | 742 897 | 1 160 265 | 680 407 | 10 831 | 62 490 |
| 6 | 1 062 427 | 706 697 | 1 051 673 | 643 640 | 10 754 | 63 057 |
| 7 | 1 184 861 | 792 610 | 1 174 879 | 733 806 | 9 982 | 58 804 |
| 8 | 1 114 394 | 717 120 | 1 104 108 | 657 026 | 10 286 | 60 094 |
| 9 | 1 073 139 | 709 806 | 1 062 596 | 647 450 | 10 543 | 62 356 |
| 10 | 1 167 931 | 782 570 | 1 156 156 | 712 561 | 11 775 | 70 009 |
| 11 | 1 024 781 | 677 369 | 1 014 858 | 619 559 | 9 923 | 57 810 |
| 12 | 1 348 729 | 956 663 | 1 336 077 | 870 873 | 12 652 | 85 790 |
| 35年 1月 | 969 403 | 676 441 | 962 129 | 630 599 | 7 274 | 45 842 |
| 2 | 1 058 200 | 733 855 | 1 047 444 | 666 449 | 10 756 | 67 406 |
| 3 | 1 255 905 | 880 022 | 1 244 500 | 805 441 | 11 405 | 74 581 |

資料 京都地方簡易保険局。

受払高

| 年 月 | 受 | | | | 出 | | | | | |
|-----------------|------------|------------------|---------------|-------------------|-----------|--------------|---------------|-------------------|------------|-------------------|
| | 年 金 貸 付 金 | | 合 計 | | 年 金 預 り 金 | | 年 金 歳 出 金 | | 年 金 貸 付 金 | |
| | 口 数 | 金 額 | 口 数 | 金 額 | 口 数 | 金 額 | 口 数 | 金 額 | 口 数 | 金 額 |
| 昭和 30 年度 | 167 | 1 255 628 | 20 367 | 25 627 532 | 2 | 86 362 | 20 064 | 22 422 151 | 301 | 3 119 019 |
| 31 | 315 | 1 066 068 | 18 345 | 23 950 813 | 2 | 6 064 | 18 074 | 21 158 061 | 269 | 2 786 688 |
| 32 | 474 | 3 983 421 | 18 726 | 33 840 721 | 3 | 1 544 | 18 268 | 25 297 418 | 455 | 8 541 759 |
| 33 | 627 | 2 170 093 | 17 489 | 39 868 817 | 7 | 24 824 | 16 974 | 31 824 351 | 508 | 8 019 642 |
| 昭和 34 年度 | 853 | 8 102 419 | 20 115 | 55 666 258 | 5 | 3 163 | 19 562 | 44 896 942 | 548 | 10 766 153 |
| 34年 4月 | 58 | 80 171 | 1 458 | 2 852 889 | - | - | 1 416 | 2 524 062 | 42 | 328 827 |
| 5 | 59 | 101 845 | 1 500 | 3 720 640 | - | - | 1 450 | 3 083 694 | 50 | 636 946 |
| 6 | 59 | 171 105 | 1 600 | 4 044 979 | 2 | 919 | 1 561 | 3 573 125 | 37 | 470 935 |
| 7 | 76 | 2 550 698 | 1 427 | 3 950 877 | 1 | 1 456 | 1 383 | 3 495 666 | 43 | 453 755 |
| 8 | 61 | 291 101 | 1 636 | 3 481 877 | 2 | 788 | 1 587 | 3 077 962 | 47 | 403 127 |
| 9 | 66 | 113 964 | 1 931 | 6 791 221 | - | - | 1 869 | 4 295 250 | 62 | 2 495 971 |
| 10 | 93 | 2 044 181 | 1 748 | 4 415 768 | - | - | 1 716 | 3 940 188 | 32 | 475 580 |
| 11 | 60 | 372 428 | 1 763 | 4 692 580 | - | - | 1 720 | 4 110 040 | 43 | 582 540 |
| 12 | 95 | 467 348 | 2 089 | 6 802 985 | - | - | 2 029 | 4 846 007 | 60 | 1 956 978 |
| 35年 1月 | 55 | 67 028 | 1 313 | 3 242 257 | - | - | 1 283 | 2 860 202 | 30 | 382 055 |
| 2 | 83 | 1 649 143 | 1 515 | 4 820 512 | - | - | 1 470 | 3 997 827 | 45 | 822 685 |
| 3 | 88 | 193 407 | 2 136 | 6 849 673 | - | - | 2 078 | 5 092 919 | 57 | 1 756 754 |

保 險 受 払 高

| 年 月 | 受 | | | | 出 | | | |
|-----------------|----------------|------------------|---------------|------------------|----------------|------------------|-----------|-----|
| | 合 計 | | 保 險 歳 入 金 | | 保 險 歳 出 金 | | 保 險 貸 付 金 | |
| | 口 数 | 金 額 | 口 数 | 金 額 | 口 数 | 金 額 | 口 数 | 金 額 |
| 昭和 30 年度 | 193 297 | 1 147 700 | 81 368 | 603 029 | 111 929 | 544 672 | | |
| 31 | 196 351 | 1 313 706 | 65 494 | 670 113 | 130 857 | 643 593 | | |
| 32 | 157 420 | 1 290 542 | 68 571 | 841 692 | 88 849 | 448 850 | | |
| 33 | 261 503 | 2 285 688 | 78 737 | 1 021 299 | 182 766 | 1 264 389 | | |
| 昭和 34 年度 | 241 158 | 2 587 866 | 76 420 | 1 192 119 | 164 738 | 1 395 747 | | |
| 34年 4月 | 22 850 | 225 971 | 6 494 | 93 081 | 16 356 | 132 890 | | |
| 5 | 22 140 | 215 222 | 6 925 | 97 979 | 15 215 | 117 243 | | |
| 6 | 21 081 | 207 217 | 7 065 | 97 808 | 14 016 | 109 409 | | |
| 7 | 19 045 | 189 429 | 6 306 | 89 927 | 12 739 | 99 502 | | |
| 8 | 19 647 | 200 711 | 6 279 | 90 304 | 13 368 | 110 407 | | |
| 9 | 19 872 | 197 784 | 6 308 | 82 471 | 13 564 | 115 313 | | |
| 10 | 23 572 | 245 013 | 7 057 | 105 859 | 16 515 | 139 154 | | |
| 11 | 18 740 | 200 874 | 5 871 | 91 772 | 12 869 | 109 102 | | |
| 12 | 20 773 | 238 829 | 6 890 | 104 548 | 13 883 | 134 281 | | |
| 35年 1月 | 11 900 | 160 404 | 4 391 | 95 449 | 7 509 | 64 955 | | |
| 2 | 19 682 | 233 266 | 6 167 | 109 886 | 13 515 | 123 380 | | |
| 3 | 21 856 | 273 146 | 6 667 | 133 035 | 15 189 | 140 111 | | |

第 12 表 郵便貯金現在高

| 年 度 | 合 計 金 額 | 普 通 貯 金 | | 積 立 貯 金 | | 定 額 貯 金 | |
|----------|------------|-----------|------------|---------|-----------|-----------|------------|
| | | 口 座 数 | 金 額 | 口 座 数 | 金 額 | 口 座 数 | 金 額 |
| 昭和 30 年度 | 27 843 092 | 5 950 394 | 14 218 178 | 540 249 | 3 777 871 | 2 831 206 | 9 847 042 |
| 31 | 35 887 731 | 6 188 660 | 18 146 986 | 479 730 | 4 234 605 | 3 144 316 | 13 506 140 |
| 32 | 42 285 010 | 5 726 932 | 20 043 174 | 524 458 | 5 456 929 | 3 347 510 | 16 784 908 |
| 33 | 48 267 159 | 5 700 669 | 22 238 917 | 537 356 | 5 896 140 | 3 572 489 | 20 132 101 |
| 昭和 34 年度 | 57 436 150 | 5 856 256 | 26 667 519 | 558 017 | 6 304 256 | 3 922 201 | 24 464 375 |

資 料 大阪地方貯金局。

第 13 表 大阪府資金融資状況

本表の小口事業資金融資は府あつ旋によるものである。小口事業資金融資は昭和32年5月から、店舗改造資金融資は昭和33年11月から、産業近代化融資は昭和32年4月からそれぞれ実施されたものである。

| 年度および区分 | 件 数 | | | 金 額 | | |
|-------------|--------|--------|-------|-----------|-----------|-------|
| | 申 込 | 決 定 | 決 定 率 | 申 込 | 決 定 | 決 定 率 |
| 昭和 30 年度 | 6 842 | 5 736 | 83.7 | 2 381 747 | 1 061 930 | 44.6 |
| 31 | 6 293 | 5 143 | 81.7 | 2 824 546 | 1 190 529 | 42.1 |
| 32 | 8 703 | 7 498 | 86.2 | 4 485 804 | 2 770 230 | 61.8 |
| 33 | 12 334 | 10 795 | 87.5 | 5 527 032 | 3 576 396 | 64.7 |
| 昭和 34 年度 | 13 492 | 12 187 | 90.3 | 6 807 233 | 4 467 740 | 65.6 |
| 特別融資 { 夏 期 | 3 541 | 3 407 | 96.2 | 1 598 680 | 1 156 200 | 72.3 |
| 融 資 { 末 | 4 735 | 4 500 | 95.0 | 2 182 750 | 1 527 050 | 70.0 |
| 小口事業資金融資 | 3 353 | 3 030 | 90.4 | 948 961 | 567 480 | 59.8 |
| 店舗改造資金融資 | 974 | 870 | 89.3 | 368 610 | 230 985 | 62.7 |
| 産業設備近代化融資 | 100 | 97 | 97.0 | 564 390 | 551 740 | 97.6 |
| 中小企業設備近代化資金 | 769 | 274 | 35.6 | 1 100 502 | 415 600 | 37.8 |
| 共同施設設置資金 | 20 | 9 | 45.0 | 43 340 | 18 685 | 43.1 |

資 料 大阪府商工部金融課、工業課。

第 14 表 大阪府中小企業信用保証協会保証状況

本表には商工中金大阪支所の組合金融の分も含まれる。保証申込は窓口において拒否したものは含まない。

| 年 度 | 保 証 申 込 | | 保 証 承 諾 | | 保 証 現 在 高 (末) | | 代 位 弁 済 | |
|----------|---------|------------|---------|------------|-----------------|------------|---------|---------|
| | 件 数 | 金 額 | 件 数 | 金 額 | 件 数 | 金 額 | 件 数 | 金 額 |
| 昭和 30 年度 | 15 839 | 9 350 098 | 14 043 | 6 244 083 | 9 867 | 5 105 681 | 1 105 | 246 366 |
| 31 | 13 775 | 7 840 762 | 12 647 | 5 649 685 | 10 859 | 4 864 301 | 767 | 166 893 |
| 32 | 16 181 | 10 466 780 | 14 498 | 7 435 322 | 14 524 | 6 857 963 | 989 | 196 173 |
| 33 | 20 464 | 12 525 230 | 18 292 | 9 234 082 | 19 528 | 8 788 711 | 1 222 | 236 002 |
| 昭和 34 年度 | 45 254 | 16 668 104 | 43 567 | 13 442 903 | 27 254 | 10 089 938 | 1 825 | 353 976 |

資 料 大阪府中小企業信用保証協会。

第 15 表 大阪市信用保証協会信用保証状況

本表の数字には大阪市特別融資の分も含まれている。

| 年 度 | 保 証 申 込 | | 保 証 承 諾 | | 保 証 現 在 高 (末) | | 代 位 弁 済 | |
|----------|---------|-----------|---------|-----------|-----------------|-----------|---------|-----------|
| | 件 数 | 金 額 | 件 数 | 金 額 | 件 数 | 金 額 | 件 数 | 金 額 |
| 昭和 30 年度 | 10 156 | 5 786 135 | 6 882 | 3 500 737 | 3 366 | 1 567 621 | 5 555 | 3 173 797 |
| 31 | 10 335 | 5 517 341 | 7 612 | 3 541 557 | 4 957 | 1 990 983 | 179 | 26 592 |
| 32 | 12 718 | 7 363 384 | 9 579 | 4 789 092 | 6 798 | 3 009 043 | 316 | 52 476 |
| 33 | 12 800 | 8 320 461 | 9 823 | 5 852 490 | 7 577 | 4 031 486 | 393 | 69 200 |
| 昭和 34 年度 | 11 434 | 8 924 612 | 9 769 | 6 586 342 | 7 885 | 5 011 358 | 394 | 79 266 |

資 料 大阪市中小企業信用保証協会。

第 13 章
建築および住居