

第 12 表 府 県 別 普 通 会 計

本表は地方公共団体の報告にかんする総理府令により報告された各府県の決算額である。なお、本表は普通会計の数字であつて、普通会計を構成する各会計間の繰入金、繰出金の重複額を控除した純計額である。

府 県	入				出						
	歳 総 額	(内) 地方税	(内) 地方交付税等	(内) 国庫支出金	歳 総 額	(内) 庁 費	(内) 警 察 防 火 費	(内) 土 木 費	(内) 教 育 費	(内) 社会、労働、保健衛生費	(内) 産 業 経 済 費
昭和 29 年	670 788	167 456	109 295	234 621	677 428	58 384	41 077	116 915	218 602	75 478	106 257
30	687 835	168 973	133 058	226 840	684 532	60 086	56 369	96 584	228 977	76 420	89 535
31	730 849	182 215	138 031	230 993	744 259	61 510	60 364	110 350	247 627	81 032	96 053
<b>昭和 32 年</b>	<b>864 587</b>	<b>260 142</b>	<b>166 609</b>	<b>253 075</b>	<b>822 574</b>	<b>66 674</b>	<b>65 357</b>	<b>132 477</b>	<b>273 654</b>	<b>84 230</b>	<b>102 013</b>
北 海	52 891	9 841	13 496	17 571	51 419	4 642	2 967	5 267	16 551	4 733	11 863
道 森 手 城 田	11 739	1 560	4 403	3 899	11 894	1 143	628	1 483	4 114	1 004	1 832
山 形	13 016	1 681	4 761	4 408	12 921	1 216	571	1 755	4 668	795	2 242
福 茨 栃 群	14 803	2 330	4 604	5 132	14 520	1 258	852	2 540	4 783	1 116	2 031
山 形 城 木 馬	12 303	1 545	4 609	4 371	11 976	1 054	561	2 027	4 370	772	1 741
山 形 城 木 馬	12 070	1 593	4 347	4 133	11 837	1 010	604	1 871	4 469	760	1 630
山 形 城 木 馬	18 704	2 518	6 134	6 102	17 918	1 223	855	2 789	6 641	1 609	2 487
山 形 城 木 馬	15 639	2 559	4 952	4 546	14 808	1 386	824	2 349	5 269	1 436	2 101
山 形 城 木 馬	12 010	2 236	3 837	3 514	11 095	1 204	716	1 511	4 413	777	1 524
山 形 城 木 馬	13 064	2 385	3 976	3 936	12 514	1 175	714	1 511	4 757	961	1 810
山 形 城 木 馬	16 136	3 845	3 790	4 671	14 700	1 397	1 028	2 121	6 134	1 148	1 858
山 形 城 木 馬	15 763	2 799	4 618	4 482	15 123	855	1 042	2 626	6 058	1 261	1 715
山 形 城 木 馬	132 641	76 325	684	19 778	121 947	12 855	17 925	13 389	29 382	25 202	5 087
山 形 城 木 馬	26 141	12 913	728	5 257	23 278	2 298	2 698	2 951	7 534	2 930	3 473
山 形 城 木 馬	22 358	3 871	6 242	7 259	21 484	1 364	1 096	4 384	7 977	1 393	2 576
山 形 城 木 馬	11 193	2 617	2 373	3 521	10 588	801	568	2 307	3 367	592	1 824
山 形 城 木 馬	9 116	1 746	2 571	3 310	8 912	729	572	1 723	3 035	686	1 392
山 形 城 木 馬	9 136	1 257	2 445	3 610	8 900	656	428	2 316	3 298	628	1 577
山 形 城 木 馬	8 068	876	2 893	2 749	7 859	741	419	1 158	2 989	469	995
山 形 城 木 馬	20 196	3 360	5 610	6 459	19 714	823	835	3 288	6 895	1 892	3 565
山 形 城 木 馬	15 042	3 321	3 378	4 937	14 057	1 172	754	2 815	4 809	958	2 370
山 形 城 木 馬	20 892	7 509	2 289	6 239	19 589	1 338	1 266	3 791	7 341	1 324	2 943
山 形 城 木 馬	33 738	15 778	1 182	8 746	29 027	1 273	2 667	5 815	9 754	3 148	3 015
山 形 城 木 馬	15 126	3 314	2 585	6 417	15 459	708	714	3 562	4 843	933	2 612
山 形 城 木 馬	8 738	1 821	1 993	3 169	8 274	849	458	1 771	2 751	522	1 333
山 形 城 木 馬	16 044	5 625	2 663	5 418	15 452	410	1 764	2 588	5 687	1 238	1 752
<b>大 阪</b>	<b>44 224</b>	<b>27 420</b>	<b>597</b>	<b>7 695</b>	<b>41 215</b>	<b>3 723</b>	<b>5 295</b>	<b>4 485</b>	<b>13 695</b>	<b>4 173</b>	<b>2 356</b>
兵 奈 和 鳥 島	27 815	12 664	2 536	7 070	26 502	1 162	2 796	3 977	10 476	2 304	2 333
兵 奈 和 鳥 島	7 952	1 046	2 174	2 948	7 622	525	404	2 161	2 284	681	831
兵 奈 和 鳥 島	13 573	2 205	2 671	6 066	13 822	1 017	617	3 135	3 546	967	2 688
兵 奈 和 鳥 島	6 309	739	2 485	2 194	6 030	720	297	1 040	2 129	459	822
兵 奈 和 鳥 島	9 499	1 105	3 191	3 096	8 938	826	416	1 642	2 890	624	1 388
山 形 城 木 馬	13 851	3 229	3 636	4 359	13 348	1 185	897	2 189	5 011	1 216	1 711
山 形 城 木 馬	17 556	4 563	4 172	6 029	17 041	1 393	1 092	3 005	6 554	1 513	1 933
山 形 城 木 馬	15 589	4 251	2 844	5 291	15 441	1 369	967	3 194	5 270	985	1 800
山 形 城 木 馬	9 714	957	3 084	3 372	9 858	679	471	2 108	2 845	785	1 090
山 形 城 木 馬	8 448	1 386	2 629	2 642	8 034	581	487	1 214	2 944	666	1 153
山 形 城 木 馬	12 798	2 386	3 619	4 665	12 410	385	690	2 395	4 604	1 219	1 963
山 形 城 木 馬	10 572	1 078	3 425	3 799	10 022	1 008	488	2 405	2 870	1 056	1 231
山 形 城 木 馬	32 122	11 321	3 846	11 316	30 956	2 462	2 517	5 513	11 646	2 995	3 329
山 形 城 木 馬	8 635	1 211	2 816	3 061	8 498	748	502	1 460	2 784	620	1 092
山 形 城 木 馬	15 139	2 535	3 964	5 911	14 512	1 052	972	3 391	4 613	1 234	2 181
山 形 城 木 馬	14 806	2 080	4 635	5 703	14 501	958	825	2 788	5 175	1 405	2 127
山 形 城 木 馬	11 407	1 541	3 741	4 038	11 369	1 034	638	1 764	4 246	1 030	1 374
山 形 城 木 馬	11 593	1 622	3 210	3 907	11 127	909	573	2 537	3 125	902	1 564
山 形 城 木 馬	16 419	1 577	6 168	6 278	16 064	1 357	889	2 368	6 057	1 114	1 699

第 18 章  
公務員および選挙

### 第18章 公務員および選挙

#### 地方公務員の概況

地方公務員とは、いわゆる地方公共団体に勤務するすべての者をいうが、この地方公務員の範囲は、地方公共団体の組織中における職の種類に応じわけて広範かつ多様であり、さらに身分上は国家公務員とされているものもあってなかなか複雑である。

いま基本的な分類をもって府の場合を説明してみると、これら公務員はまず特別職と一般職に分けることができる。すなわち地方公務員法上、同法を一般的に適用すべきか否かによって特別職ならびに一般職の区分がなされるのであるが、特別職は自由任用を必要とする職、前記の職に属さないが、適材選定の要等から一般と異った特別の選任方法を必要とする職、職務の特殊性からその任用服務等について法律の一般的規制を要しない職に分けられ、知事、副知事、議会の議員、行政委員会の委員、出納長等がこれに属するほか、臨時または非常勤職員にも、参与、顧問、調査員等がその大略としてあげられる。

一般職は、前記特別職以外の一切の職をいい、吏員、雇用員の別を問わず、また知事事務局の職員たると、行政委員会事務局職員たるとを問わず、教員、警察官に至るまで、すべての職が含まれる。なお一般職に属する職員は原則として地方公務員法の適用を受けるのであるが、職種、職務と責任の特殊性も多種多様にわかれ、同法のみで規制することは実情に即しない面もあるので、特例を必要とするものについては、別の法律を定めることができる。教育公務員特例法、地方公営企業法はこの意味で特例法に当る。

#### 選挙の概況

昭和34年3月末から6月初めにかけて、12年に一度かさなる参議院議員通常選挙と統一地方選挙が全国で行われた。本府ではこの選挙にあわせ参議院議員左藤義詮の退職による補欠選挙も行われ、この年の前半はまさに選挙一色にぬりつぶされた感があった。

今回の選挙の結果は、日米安全保障条約の改訂、日中国交回復等、わが国の外交路線に多大の影響を及ぼすものとして、また地方自治体においては自民、社会の二大

政党のもとにおける初の統一選挙として、各方面から注目されていた。果せるかな、投票の結果は地方選挙においては選挙人の関心も高く、前回は上回る投票成績を示したが、参院選では強力な啓発宣伝にもかかわらず、低い投票率を示すこととなった。

まず昭和34年4月23日執行の府知事選挙をみると、当日有権者総数は292万8千人、投票者数は207万2千人で投票率は70.8%、郡部では81.0%の高率となった。候補者の投票は、自民党所属左藤義詮が約100万5千票で無所属小畑忠良の約98万9千票をわずかに上回って当選。また大阪市長選挙では有権者総数158万7千人、投票者数は105万9千人、投票率は66.7%とやや低調。さらに同日行われた府会議員ならびに大阪市会議員選挙でもほぼ同率の投票が行われた。

昭和34年4月30日には前述の参議院議員大阪府選出議員補欠選挙と、大阪市を除く各市町村長ならびに議会議員選挙が一せいに行われたが、参院議員補欠選挙は投票率43.4%の低調さ。市町村長選挙は無投票地区となった堺市を除いて9市、町村は5町でそれぞれ行われたが、市平均は77.9%、町では83.5%の投票率を示した。

議会議員選挙は14市9町村で行われたが、それぞれの平均投票率は市が79.2%、町村では87.1%となり、首長選挙よりも高い動心をみせた。

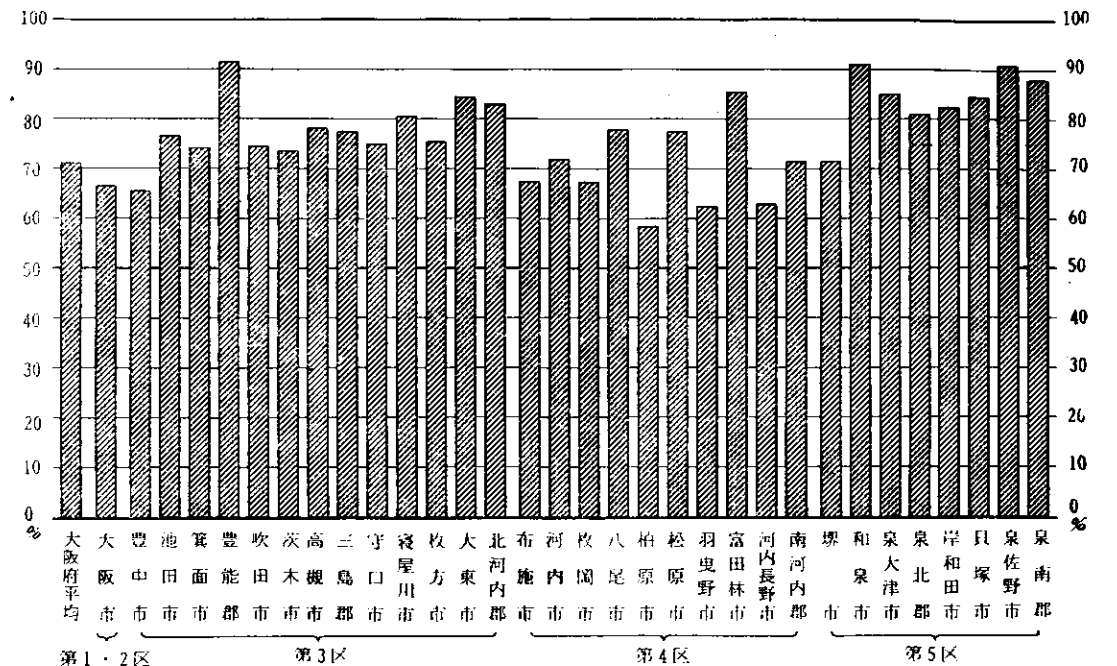
#### 基本選挙人名簿登録人員

昭和34年中に行われた前記選挙は、それぞれ昭和33年12月確定の基本選挙人名簿を逐次補充訂正して行われたものである。したがって昭和34年12月20日確定のものは今後の選挙に用いられることになるが、この基本名簿による登録人員は船員のそれを加えて300万5千391人となり、昨年のに比し約8万7千人(3%)の増となった。しかしながら昨年の各選挙のため調整された補充選挙人名簿登録人員21万6千923人を加えた昨年の総数31万3千485人とくらべると約13万人の減少となったことは注目される。

なお本章では参議院全国選出議員通常選挙、同大阪府選出議員補欠選挙、各市町村長、議会議員選挙の投票状況についての表は省略してある。

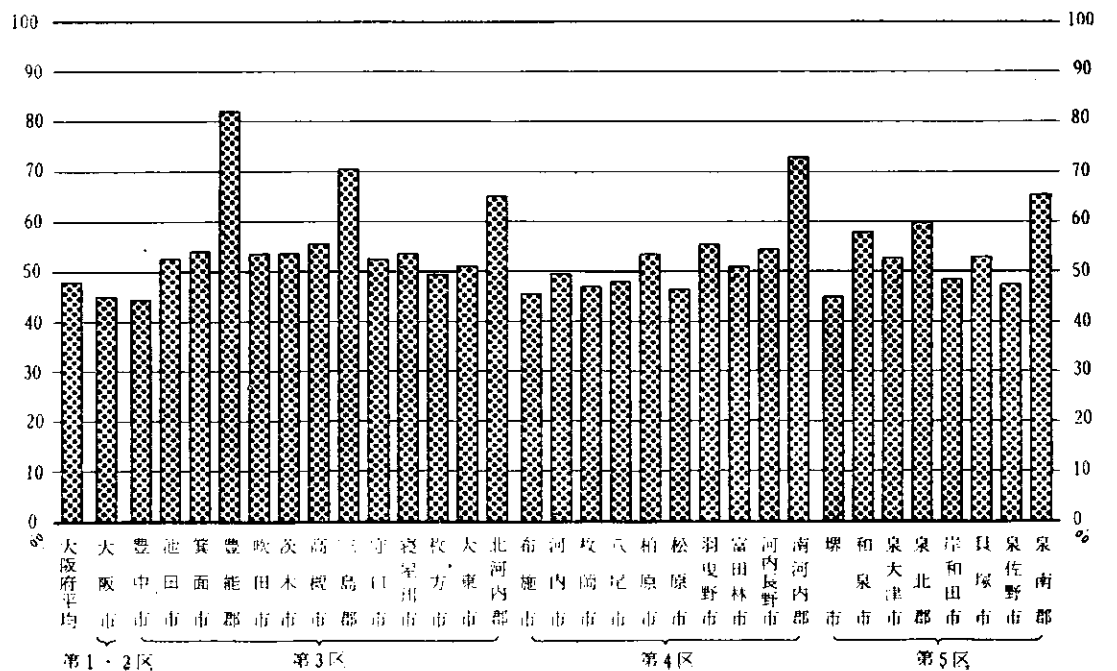
### 大阪府知事選挙投票率

第18章第3表参照



### 参議院大阪府選出議員通常選挙投票率

第18章第4表参照



第1表 府市郡別地方公務員数

本表の知事、市町村事務部局、行政委員会事務部局その他公営企業の数字は、いづれも昭和34年10月1日現在で各市町村より報告された現員数、学校関係は、昭和34年5月1日現在の学校基本調査、警察関係は昭和34年10月1日現在の大阪府警察本部警務課調。府市町村会議員の数字は、昭和34年6月現在総務部地方課調。消防関係は昭和34年12月末現在で大阪府下の各消防署より大阪府民生部防災課へ報告された数字をまとめたものである。

Table with 10 columns: 市, 郡, 総数, 知事事務部局, 行政委員会事務部局, 学校関係, 警察関係, 消防関係, その他公営企業, 府市町村会議員数. Rows include 総府部, 大阪府, 堺市, 岸和田市, etc.

資料 市町村役場、大阪府警本部、大阪府総務部統計課、同地方課、人事課、同民生部防災課。

第2表 選挙人名簿登録人員

本表は昭和34年12月20日確定のもので、船員基本選挙人名簿登録人員46名(大阪市)を含む。

Table with 6 columns: 市区町村, 基本選挙人名簿登録人員 (総数, 男, 女), 投票区数, 市区町村, 基本選挙人名簿登録人員 (総数, 男, 女), 投票区数. Rows include 総数, 大阪市, 北都島花区, etc.

資料 大阪府選挙管理委員会。

第 3 表

大 阪 府 知 事

選 挙 投 票 状 況

本表は昭和34年4月23日執行の選挙にかんするものである。

府 県 別	当 日 有 権 者 数			投 票 者 数			棄 計
	計	男	女	計	男	女	
総 数	2 927 744	1 422 893	1 504 851	2 071 772	1 006 844	1 064 928	855 972
市 部 計	2 724 274	1 327 700	1 396 574	1 907 000	929 569	977 431	817 274
郡 部 計	203 470	95 193	108 277	164 772	77 275	87 497	38 698
大 阪 市	1 586 581	785 984	800 597	1 058 736	526 220	532 516	527 845
堺 市	176 631	84 575	92 056	126 535	61 287	65 248	50 096
岸 和 田 市	67 828	30 845	36 983	55 923	25 360	30 563	11 905
豊 中 市	97 063	46 655	50 408	63 587	30 566	33 021	33 476
布 施 市	110 342	52 871	57 471	74 607	35 939	38 668	35 735
池 田 市	32 798	15 668	17 130	25 036	11 826	13 210	7 762
吹 田 市	64 867	32 069	32 798	48 459	23 614	24 845	16 408
泉 大 津 市	23 022	10 480	12 542	19 514	8 959	10 555	3 508
高 槻 市	42 311	20 550	21 761	33 077	16 005	17 072	9 234
貝 塚 市	33 849	14 255	19 594	28 540	12 118	16 422	5 309
守 口 市	54 774	26 510	28 264	41 128	19 413	21 715	13 646
枚 方 市	40 774	19 663	21 111	30 829	14 918	15 911	9 945
茨 木 市	39 338	19 002	20 336	28 860	13 861	14 999	10 478
八 尾 市	66 953	32 294	34 659	52 138	24 907	27 231	14 815
泉 佐 野 市	32 256	14 630	17 626	29 309	13 225	16 084	2 947
富 田 林 市	21 128	10 016	11 112	18 075	8 626	9 449	3 053
寝 屋 川 市	22 568	10 795	11 773	18 110	8 608	9 502	4 458
河 内 長 野 市	19 450	9 306	10 144	12 248	6 175	6 073	7 202
枚 岡 市	26 942	12 996	13 946	18 128	8 732	9 396	8 814
河 内 市	28 633	13 703	14 930	20 643	9 875	10 768	7 990
松 原 市	26 040	12 448	13 592	20 197	9 525	10 672	5 843
大 東 市	18 665	8 948	9 717	15 805	7 475	8 330	2 860
和 泉 市	31 597	14 561	17 036	28 757	13 262	15 495	2 840
箕 面 市	19 099	9 148	9 951	14 119	6 776	7 343	4 980
柏 原 市	20 228	9 965	10 263	11 840	6 000	5 840	8 388
羽 曳 野 市	20 537	9 763	10 774	12 800	6 297	6 503	7 737
三 島 郡	16 075	7 693	8 382	12 488	5 978	6 510	3 587
豊 能 郡	8 601	4 156	4 445	7 867	3 843	4 024	734
泉 北 郡	52 821	24 818	28 003	42 773	20 007	22 766	10 048
泉 南 郡	48 867	21 404	27 463	42 892	18 912	23 980	5 975
南 河 内 郡	45 973	22 153	23 820	32 886	16 157	16 729	13 087
北 河 内 郡	31 133	14 969	16 164	25 866	12 378	13 488	5 267

権 者 数		投 票 率			不 在 者	代 理	点 字	仮 投票数
男	女	計	男	女	投票数	投票数	投票数	投票数
416 049	439 923	70.76	70.76	70.77	16 917	8 829	542	1
398 131	419 143	70.00	70.01	69.99	15 269	7 460	533	1
17 918	20 780	80.99	81.18	80.81	1 648	1 369	9	-
259 764	268 081	66.73	66.95	66.51	7 115	2 336	367	1
23 288	26 808	71.64	72.46	70.88	1 271	526	31	-
5 485	6 420	82.45	82.22	82.64	530	469	16	-
16 089	17 387	65.51	65.51	65.51	452	114	10	-
16 932	18 803	67.61	67.97	67.28	462	235	7	-
3 842	3 920	76.33	75.48	77.12	235	71	5	-
8 455	7 953	74.71	73.63	75.75	696	140	11	-
1 521	1 987	84.76	85.49	84.16	166	183	3	-
4 545	4 689	78.18	77.88	78.45	356	172	8	-
2 137	3 172	84.32	85.01	83.81	408	377	3	-
7 097	6 549	75.09	73.23	76.83	373	130	8	-
4 745	5 200	75.61	75.87	75.37	548	70	2	-
5 141	5 337	73.36	72.94	73.76	241	102	3	-
7 387	7 428	77.87	77.13	78.57	345	722	27	-
1 405	1 542	90.86	90.40	91.25	229	369	8	-
1 390	1 663	85.55	86.12	85.03	153	175	6	-
2 187	2 271	80.25	79.74	80.71	255	66	1	-
3 131	4 071	62.97	66.36	59.87	131	41	2	-
4 264	4 550	67.29	67.19	67.37	175	78	7	-
3 828	4 162	72.10	72.06	72.12	147	130	1	-
2 923	2 920	77.56	76.52	78.52	165	319	-	-
1 473	1 387	84.68	83.54	85.73	110	176	-	-
1 299	1 541	91.01	91.08	90.95	383	291	4	-
2 372	2 608	73.93	74.07	73.79	110	56	1	-
3 965	4 423	58.53	60.21	56.90	112	30	1	-
3 466	4 271	62.33	64.50	60.36	101	82	1	-
1 715	1 872	77.69	77.71	77.67	168	74	-	-
313	421	91.47	92.47	90.53	117	87	2	-
4 811	5 237	80.98	80.61	81.30	409	298	4	-
2 492	3 483	87.77	88.36	87.32	493	630	2	-
5 996	7 091	71.53	72.93	70.23	252	130	1	-
2 591	2 676	83.09	82.69	83.44	209	150	-	-

第4表

参议院大阪府選出議

表は昭和34年6月2日執行の選挙にかんするものである。

市郡別	当日有権者数			投票者数			棄計
	計	男	女	計	男	女	
総数	2 970 323	1 443 234	1 527 089	1 429 146	730 793	698 353	1 541 177
市部計	2 778 913	1 353 966	1 424 947	1 300 310	659 860	630 450	1 478 603
郡部計	191 410	89 268	102 142	128 836	60 933	67 903	62 574
大阪市	1 594 053	789 749	804 304	715 841	375 616	340 225	878 212
堺市	193 485	92 599	100 886	87 496	44 840	42 656	105 989
岸和田市	68 277	31 027	37 250	33 031	15 836	17 195	35 246
豊中市	102 240	49 209	53 031	45 430	23 592	21 838	56 810
布施市	113 553	54 481	59 072	51 919	26 251	25 668	61 634
池田市	34 552	16 518	18 034	18 061	9 065	8 996	16 491
吹田市	67 924	33 668	34 256	36 366	18 892	17 474	31 558
泉大津市	23 963	10 853	13 110	12 609	6 070	6 539	11 354
高槻市	43 947	21 395	22 552	24 363	12 839	11 524	19 584
貝塚市	34 956	14 545	20 411	18 591	8 104	10 487	16 365
守口市	57 245	27 776	29 469	29 974	15 035	14 939	27 271
枚方市	42 530	20 531	21 999	21 120	11 081	10 039	21 410
茨木市	39 644	19 179	20 465	21 230	10 892	10 338	18 414
八尾市	69 467	33 531	35 936	33 203	16 872	16 331	36 264
泉佐野市	33 070	14 934	18 136	15 745	7 541	8 204	17 325
富田林市	21 658	10 245	11 413	11 090	5 499	5 591	10 568
寝屋川市	23 560	11 294	12 266	12 607	6 456	6 151	10 953
河内長野市	20 298	9 696	10 602	11 052	5 595	5 457	9 246
枚岡市	27 041	13 035	14 006	12 762	6 308	6 454	14 279
河内市	28 720	13 748	14 972	14 168	7 179	6 989	14 552
松原市	26 321	12 590	13 731	12 194	5 864	6 330	14 127
大東市	19 302	9 230	10 072	9 836	4 891	4 945	9 466
和泉市	32 069	14 671	17 398	18 552	8 872	9 680	13 517
箕面市	19 975	9 597	10 378	10 743	5 489	5 254	9 232
柏原市	20 331	10 007	10 324	10 845	5 507	5 338	9 486
羽曳野市	20 732	9 858	10 874	11 482	5 674	5 808	9 250
三島郡	16 238	7 767	8 471	11 430	5 517	5 913	4 808
豊能郡	8 634	4 177	4 457	7 064	3 512	3 552	1 570
泉北郡	41 152	19 197	21 955	24 694	11 620	13 074	16 458
泉南郡	48 854	21 259	27 595	32 113	14 076	18 037	16 741
南河内郡	45 564	21 965	23 599	33 365	16 170	17 195	12 199
北河内郡	30 968	14 903	16 065	20 170	10 038	10 132	10 798

資料 大阪府選挙管理委員会（選挙の記録）

員通常選挙投票状況

権者数	投票率			不在者 投票数	代理 投票数	点字 投票数	仮投票数	
	男	女	計					
712 441	828 736	48.11	50.64	45.73	14 820	3 892	339	2
684 106	794 497	46.79	48.74	44.24	13 491	3 100	329	2
28 335	34 239	67.31	68.26	66.48	1 329	792	10	-
414 133	464 079	44.91	47.56	42.30	6 324	1 101	226	1
47 759	58 230	45.22	48.42	42.28	1 138	247	16	-
15 191	20 055	48.38	51.04	46.16	444	168	9	-
25 617	31 193	44.43	47.94	41.18	423	49	10	-
28 230	33 404	45.72	48.18	43.45	442	133	3	-
7 453	9 038	52.27	54.88	49.88	162	40	5	-
14 776	16 782	53.54	56.1	51.01	695	72	9	-
4 783	6 571	52.62	55.93	49.88	125	72	1	-
8 556	11 028	55.44	60.01	51.10	315	99	6	-
6 441	9 924	53.18	55.72	51.38	369	117	3	-
12 741	14 530	52.36	54.13	50.69	336	50	4	-
9 450	11 960	49.66	53.97	45.63	538	21	2	-
8 287	10 127	53.55	56.79	50.52	201	61	2	1
16 659	19 605	47.80	50.32	45.44	288	138	12	-
7 393	9 932	47.61	50.50	45.24	168	106	3	-
4 746	5 822	51.21	53.67	48.99	123	73	3	-
4 838	6 115	53.51	57.16	50.15	244	20	-	-
4 101	5 145	54.45	57.70	51.47	139	49	2	-
6 727	7 552	47.20	48.39	46.08	180	42	5	-
6 569	7 983	49.33	52.22	46.68	108	54	-	-
6 726	7 401	46.33	46.58	46.10	130	101	-	-
4 339	5 127	50.96	52.99	49.10	84	56	-	-
5 799	7 718	57.85	60.47	55.64	199	93	4	-
4 108	5 124	53.78	57.19	50.63	102	28	2	-
4 500	4 986	53.34	55.03	51.70	121	35	1	-
4 184	5 066	55.38	57.56	53.41	92	75	1	-
2 250	2 558	70.39	71.03	69.80	165	65	-	-
665	905	81.82	84.08	79.69	79	57	2	-
7 577	8 881	60.01	60.53	59.55	294	128	2	-
7 183	9 558	65.73	66.21	65.36	322	306	2	-
5 795	6 404	73.23	73.62	72.86	268	175	2	-
4 865	5 933	65.13	67.36	63.07	201	61	2	-

第 5 表 都道府県別地方公務員数、衆参議院選挙状況

地方公務員は「地方公務員給与実態調査」の結果にもとずき作成されたもので、府県市町村の合計。調査対象は一般職に関する全地方公務員であるが、地方警察職員、非常勤職員、未帰還職員は含まれていない。選挙は各地方選挙管理委員会の結果報告をまとめたものである。

府 県 別	地 方 公 務 員 (30. 1. 10)			衆 議 院 議 員 選 挙 (昭33. 5. 22)		参 議 院 議 員 選 挙 (昭34. 6. 2)		
	総 数	(内) 一般職員	(内) 教育職員	有権者数	投票者数	有権者数	(全国区) 投票者数	(地方区) 投票者数
総 数	1 526 345	633 858	703 451	52 013 529	40 044 277	53 516 487	31 436 851	31 439 598
北海道	83 330	35 921	38 226	2 582 620	1 847 820	2 682 208	1 401 676	1 401 807
青森	22 310	8 918	11 422	760 140	554 813	784 837	396 035	396 119
岩手	26 408	12 402	12 779	799 501	606 081	818 191	472 441	472 424
宮城	30 758	12 680	14 692	967 176	748 635	989 567	564 050	564 082
秋田	24 904	10 305	12 673	753 971	600 985	771 121	471 851	471 849
山形	26 465	11 802	12 773	775 548	674 446	786 209	556 931	557 010
福島	35 155	14 541	18 556	1 111 143	959 904	1 139 051	745 680	745 701
茨城	29 671	11 746	15 745	1 162 051	881 846	1 187 329	673 667	673 716
栃木	22 597	9 118	11 957	854 524	704 435	866 498	515 406	515 445
群馬	25 806	10 621	13 909	916 837	800 392	931 203	658 603	658 659
埼玉県	33 096	13 828	17 669	1 309 518	1 012 301	1 350 493	747 852	747 967
千葉県	33 004	12 816	17 664	1 295 284	926 971	1 327 501	724 632	724 740
東京都	130 007	44 064	46 963	4 959 567	3 458 222	5 195 370	2 565 995	2 566 111
神奈川県	47 802	19 066	18 294	1 832 822	1 299 349	1 956 510	984 427	984 339
新潟	44 845	18 933	22 203	1 407 991	1 158 574	1 432 197	881 907	881 996
富山	19 593	8 926	9 049	604 186	487 817	610 400	391 261	391 289
石川県	16 651	7 686	8 225	585 608	468 066	592 826	441 100	441 190
福山	14 544	6 882	6 421	446 639	374 598	448 943	315 146	315 165
山梨	16 219	7 475	7 629	453 140	391 927	460 190	325 059	325 080
長野	37 971	16 808	18 919	1 201 784	1 044 613	1 214 020	821 308	821 324
岐阜	26 520	11 494	13 117	933 616	750 794	956 562	564 746	564 834
静岡県	38 463	15 291	20 214	1 516 303	1 263 455	1 567 240	1 054 680	1 054 733
愛知県	58 483	23 985	23 849	2 228 374	1 775 853	2 311 407	1 269 970	1 269 984
三重	26 766	11 815	12 887	897 558	741 671	910 981	551 211	551 231
滋賀	15 826	7 663	7 126	516 410	405 152	516 024	304 081	304 121
京都府	37 987	15 206	15 731	1 199 198	803 717	1 214 684	620 754	620 792
大阪府	82 947	31 156	32 802	2 815 779	1 823 179	2 970 323	1 429 035	1 429 146
兵庫県	62 459	25 103	28 467	2 232 976	1 611 514	2 296 621	1 185 351	1 185 526
奈良	12 690	6 096	6 270	478 845	378 514	488 586	282 975	282 989
和歌山	19 959	9 741	8 972	614 994	468 215	628 505	368 294	368 298
鳥取	12 589	5 884	5 594	358 714	298 199	362 221	266 610	266 650
島根	18 751	8 526	8 530	534 585	457 638	538 767	381 372	381 391
岡山	29 483	12 441	14 368	1 022 819	798 665	1 029 794	673 939	673 991
広島	38 899	15 769	18 108	1 281 772	1 028 227	1 316 018	834 777	834 886
山口	31 163	3 741	13 697	929 692	752 760	952 976	615 649	615 649
徳島	17 659	7 630	8 198	508 130	354 349	514 539	297 251	297 450
香川県	17 186	7 623	8 243	567 587	463 210	576 072	387 060	387 124
愛媛	26 292	11 828	12 936	884 677	748 639	902 640	592 022	592 022
高松	16 704	7 911	7 196	542 300	431 509	549 098	388 529	388 514
福岡	58 556	24 553	27 791	2 183 626	1 702 702	2 293 942	1 338 951	1 339 170
佐賀	16 683	6 889	8 248	536 280	449 415	542 798	376 791	376 791
長門	28 846	11 020	13 562	933 614	707 161	959 714	569 797	569 834
熊本	31 620	13 564	14 588	1 048 738	852 992	1 074 613	703 147	703 361
大分	22 395	9 822	11 028	717 992	601 157	730 735	520 718	520 867
宮崎	20 799	9 972	8 771	620 130	498 415	638 314	432 528	432 608
鹿児島	35 484	14 597	17 390	1 128 770	875 380	1 128 649	771 586	771 623

資料 自治庁行政局公務員課（地方公務員実態調査）。都道府県選挙管理委員会。

第 19 章  
教 育