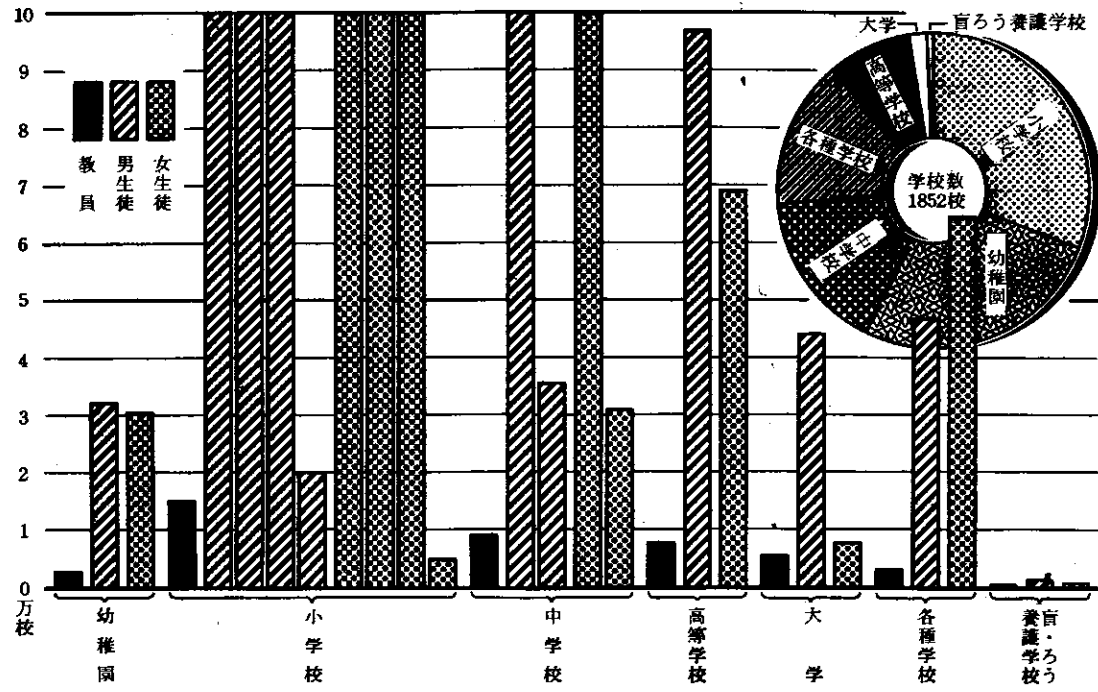
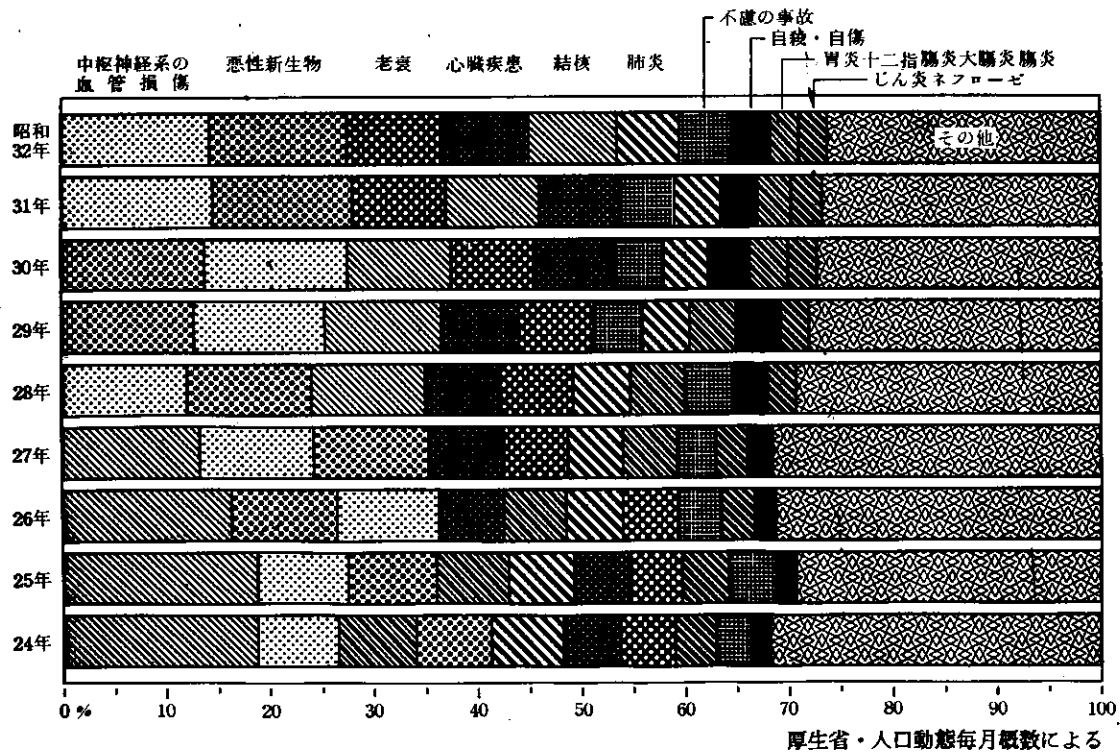


教 育

昭和32年5月1日現在
学校基本調査による



主要死因別死亡者数の割合



第 1 章 土 地

第 1 章 土 地

(1) 位 置

本府はわが国の中央部に位し、大阪市を始め衛生都市23市及び三島郡外6郡を擁し、往時わが国の中心部とされていた畿(き)内の約過半を占めている。そして北は京都府、東一帯は生駒、葛城の両山脈を隔てて奈良県に接し、南は和歌山県と境して、西北に兵庫県と接し、西には大阪湾をのぞんでいる。中央は広大な畿内平野をなし、水陸共に重要な位置を占めている。

(2) 地 勢

葛城山脈は東南に起り、延々、地をはせ生駒山脈と結び、金剛、葛城、信貴、生駒の諸山はこれに属している。南には和歌山山脈があって支山脈が北に走り、七越、楨尾、天野の諸山が起伏し、北には中国山脈の余勢南に伸びて能勢、箕面、竜王の諸山脈を擁している。これらの諸山は、あるいは高くそびえ、あるいは長く延びて優麗で人に親しまれ、山ろくより延々とつらなつた数流の河川は洋々と流れている。

淀川は滋賀県びわ湖にその源を発し、京都府を貫流して本府の東北部に入り、西に流れて分流をなしている。これを神崎川と称し兵庫県に入る。支流は毛馬に至り南下して大阪市に入り、さらに分岐して堂島、土佐堀、安治、木津の諸川となる。大阪市はさらにこれ等の諸川を利用して天満堀、東横堀、百間堀、江戸堀、立売堀、京町堀、阿波堀、薩摩堀、堀江、長堀、道頓堀等の疎水路を設けて水運の便を計り、一方毛馬より分流した新淀川は大阪市の北を流れて大阪湾に注いでいる。

大和川は奈良県に起り金剛山と生駒山の間を流れて府内に入り、南河内郡道明寺町で石川と合流し、西に流れて大阪市の南部を通り大阪湾にそそいでいる。大和川は淀川に次ぐ大河であるが河心は年と共に砂に埋まり、浅瀬となって水運に恵まれない。この2大河川の他に、石津、津田、桜井、男里等の諸川があるが、いずれも流域が短く水運の便を欠く。

池沼は山間の低地、または平野に点在し、いずれもかんがい役に立っている。著大なものは吹田市のお伽ヶ池であって岸和田市の久米田池、南河内郡の狭山池がこれに次ぎ、三者共その面積実に数千平方メートルに及んでいる。

(3) 地 質

本府地質の最大面積を占めるものは第4紀古層及び第4紀新層で泉北部、泉南部の沿海地方はおもにこの地質に属し、旧摂津の国南部地方及び旧河内の国東北端部、旧和泉の国の中央部より旧河内の南部は第3紀層に属する。また旧河内、旧和泉の山間部は片麻岩、旧和泉は砂岩層よりなっている。さらに、花崗岩は旧河内の東北山間部のわずかの部分と旧摂津の北部に分布せられ、秩父古層は旧摂津の北部に見ることができる。以上の外雲英山岩は大和川上流の旧河内山間部のごく狭少の地域に分布し、石灰岩は旧摂津北部の山間に点在しているに過ぎない。

(4) 行政区劃の変遷

徳川幕府の政略上から、摂津、和泉、河内の三国を重要視して雄藩を置かず、大阪と堺を直轄地として、藩としては高槻、麻田、狭山、岸和田、吉見、伯太、丹南、尼崎等であった。明治元年新政府はここに大鎮台を置き、摂津の一部と河内、和泉、大和の三国を管轄させたが、間もなく大阪裁判所を置き、摂河泉三国とし、数カ月にして大阪府、

次いで堺県が別に設けられ、同2年1月には摂津県、河内県が置かれて府の管轄区域は大阪市街のみとなった。この年6月に藩籍奉還があって府藩県の制度となり、藩にも知事がおかれた。8月河内県は廃止し堺県に併合、摂津県(当時豊崎県)も廃し、その他は兵庫県に併合、9月兵庫県のうち住吉、東成、西成などが大阪府の管轄に入った。同4年7月には廃藩置県が決行された結果、各藩ともに県となり、1府23県となった。しかし、この新しい県もその年の11月には早くも廃止されて新たに大阪府と兵庫県がおかれたが、9月奈良県は廃止して堺県に合併し、この堺県も14年に廃止されて大阪府の管轄地となり、20年奈良は大阪から離れて県制を布き、これまで幾回となく廃合を繰返して来た行政区画もようやく落ち着き、以後現在まで大阪府の管轄地は変更なしに来た。ただこの間に、郡の廃合が行われたほか人口が大阪市をはじめその周辺に集中して衛星都市が相ついで生れた。

(5) 市町村の合併

大阪府においては、昭和28年10月町村合併促進法の施行と同時に町村合併促進審議会が発足し、以来、知事の諮問に応じて府下の町村合併計画を審議し策定したのであるがその計画策定に当っては当初

1. 府下町村の平均的な規模は人口おおむね14,000人程度とする。
 2. 特に人口が少く面積の大きい農山村の平均的規模は人口おおむね9,000人程度とする。
 3. 上記は府下における標準町村の規模を示したもので、実際上の町村合併はこの程度を基準としてなるべく大規模に合併を推進すべきものである。
 4. 市と町村の合併については町村合併促進法の趣旨から
 - (イ) 人口5万未満の市にかんしては原則として町村との合併を図ること。
 - (ロ) 人口5万以上10万未満の市にかんしては必要があると認められる場合は、審議会の意見を聴いた上で町村との合併を考慮する。
- また町村合併による新市の設置、または町村を市とすることについては、市としての要件を具備するものである限りこれを認める。

とし、この方針に基いて個々の町村について意見を聴いた上で、昭和29年4月24日大阪府町村合併計画案が答申せられた。

本府においてはこの合併計画案を大阪府町村合併の年度別計画に基いて、昭和30年9月末日までに府下の町村数を計画策定前の約5分の1に当たる25に減少させるべく町村合併を推進してきたが、答申後の情勢の変化と市町村の要望にかんがみ昭和30年2月の審議会において

1. 合併計画の区域内の数町村の合併であつて残存町村の合併に支障がないと認められる場合。
2. 合併計画の区域内のすべての町村が他の合併計画の区域内のすべての町村と合併する場合において、両区域の間に地勢、産業、交通、その他の事情に照らし一体性を有すると認められるとき。
3. 市と合併計画の区域内の1または数町村と合併する場合において次の条件を備えているとき。
 - (イ) 市と合併計画の区域内の1または数町村の間に地勢、産業、交通、その他の事情に照らし一体性を有すると認められるとき。
 - (ロ) 残存町村の合併に支障がないと認められるとき。

この場合にも合併を推進していく方針を定めた。その結果、昭和28年度(昭和29年4月1日施行を含む)は3件15市町村、昭和29年度(昭和30年4月3日施行を含む)11件44市町村、昭和30年度(昭和31年4月1日施行を含む)3件7市町村、昭和31年度(昭和32年4月1日施行を含む)は20件61市町村、昭和33年度(昭和33年4月1日施行を含む)は4件8市町村の合併が行われた。

第1表 本府の面積及び広ぼう

本表の面積は建設省地理調査所が5万分の1の地図から測定したものであり、東西及び南北の距離は旧陸軍参謀本部5万分の1地図から測定したもので多少の誤差がある。

Table with 7 columns: 府県, 面積(平方キロ), 方位, 地名, 距離(キロ), 方位, 地名, 距離(キロ). Rows include Osaka Prefecture with area 1,809.93 and distances 80.51 and 83.35.

(注) 資料 大阪府総務部統計課。

第2表 行政区劃

本表は昭和32年12月末日現在におけるものである。

Table with 7 columns: 市部, 地方事務所名, 管轄町村名, 市役所役場数, 市数, 町数, 村数. Rows list administrative divisions like Osaka City, Suita City, etc.

(注) 資料 大阪府総務部統計課。

第3表 税務署管轄区域

本表は昭和32年12月末日現在におけるものである。

Table with 4 columns: 税務署, 所在地, 管轄区域, 市町村長. Lists tax offices like 28, 天浪, etc. and their jurisdictions.

(注) 資料 大阪国税局。

第4表 山岳

本表は日本地誌提要から著名なものを掲載した。距離は実測したものがないので概算距離を掲載した。

Table with 4 columns: 山名, 所属市郡名, 登山口の地名, 山頂への距離(キロ). Lists mountains like 牛神葛神本尾山, etc. and their distances.

(注) 資料 大阪府総務部統計課。

第 5 表

河 川

本表は旧陸軍陸地測量部調べによる主要河川のみ掲載した。

川 名	水 源 地 名	流 末 地 名	管内經過距離 (キロ)		
淀 川	滋賀県琵琶湖	大阪市港区天保町	40.69		
支 流	芥 野 川	京都市右京区大原野外畑	高槻市三箇牧	13.75	
	天 船 野 川	北河内郡田原村上田原	枚方市岡新町	15.05	
	穂 橋 川	枚方市穂谷	枚方市上島	9.49	
	穂 谷 川	枚方市穂谷	枚方市阪	10.58	
	水 無 瀬 川	三島郡島本町大沢	三島郡島本町山崎	9.71	
	榎 尾 川	高槻市原神峰山	高槻市大塚	6.22	
	寝 屋 川	北河内郡交野町星田	大阪市東区京橋2丁目	20.51	
	派 流	神 崎 川	三島郡三島町一津屋	大阪市西淀川区中島町	23.13
		安 威 川	茨木市安威	吹田市	15.26
		元 茨 木 川	茨木市玉島	茨木市玉島	6.02
新 淀 川		大阪市都島区毛馬町	大阪市西淀川区西島町	9.93	
中 津 川		大阪市淀川区北長柄運河下流	大阪市此花区伝法町	6.44	
木 津 川		大阪市西区土佐堀通5丁目	大阪市住吉区柴谷町	7.42	
尻 無 川		大阪市港区三軒家町	大阪市港区、大正区	2.83	
大 川、堂 島 川		} 大阪市都島区毛馬町	大阪市港区天保山	16.99	
土佐堀川、安治川					
大 和 川		奈良県山辺郡都祁村蘭生	堺市三宝町若松	5.67	
支 流	石 東 除 川	河内長野市高向	南河内郡道明寺町船橋	38.62	
	西 除 川	南河内郡狭山町池尻	松原市恵我大堀	14.29	
		南河内郡狭山町池尻	堺市花田	9.82	
男 里 川	泉南郡泉南町男里	泉南郡南海町	2.29		
櫻 井 川	泉佐野市大土木犬鳴山	泉南郡泉南町北野	10.47		
近 木 川	貝塚市原藪原	貝塚市神前	13.75		
大 津 川	和泉市槇尾槇尾山	泉大津市宇多大津	21.05		
石 津 川	泉北郡福泉町部	堺市下石津	9.49		
津 田 川	岸和田市塔原葛城山	貝塚市津田	13.75		

(注) 資料 大阪府総務部統計課。

第 6 表

池 沼

本表は大阪府農林部発行の溜池による耕地灌漑状況から町反法に換算した。(主要池沼のみ掲載す)

池 名	所 属 地	堤 高 (メートル)	面 積 (平方キロ)
釈 迦 ケ 池	吹 田 市	5.45	0.5901
久 米 田 池	岸 和 田 市	5.45	0.5455
狭 山 池	南 河 内 郡 狭 山 町	18.18	0.3590

(注) 資料 大阪府農林部農務課。

第 7 表

公 園

本表は昭和32年12月末日現在による大阪府公園統計より主要なものを掲載した。

名 称	所 在 地	面 積 (坪)
城 北	大阪市旭区豊里3番町 他3地区内	33 385
桜 之 官	都島区東野田町1丁目 他11地区内	26 529
扇 町	北区北扇町 他3地区内	16 678
中 之 島	北区中之島1丁目 他8地区内	28 335
大 阪 城	東区馬場町 他2地区内	37 217
天 王 寺	天王寺区茶臼山町 他3地区内	69 511
桃 ケ 池	阿倍野区山坂西之町1丁目 他1地区内	21 771
田 辺	阿倍野区山坂西之町2丁目 他3地区内	14 105
長 居	東住吉区東長居町 他2地区内	95 435
万 代 池	住吉区帝塚山東3丁目 他12地区内	13 199
八 幡 屋	港区八幡屋雲井町 他10地区内	21 600
下 福 島	福島区下福島1丁目 他1地区内	11 696
竹 島 町	西淀川区竹島町	10 163
真 田 山	天王寺区山小橋町	16 721
平 野 白 鷺	東住吉区西岐町	11 212
大 瀬 跡	堺市大浜通大浜北通	35 151
城 跡	高槻市内	14 066
二 色 浜	貝塚市鵜之浜地内	36 939
末 広	泉佐野市末広	15 000
泉 佐 野 墓 地	中之庄地内	20 268
千 亀 利	岸和田市岸城町	11 374
流 木 墓 地	岸城町	35 000
枚 方	枚方市伊加賀呉町	48 642
服 部 緑 地	豊中市 吹田市 (豊中競輪場を含む)	130 000
箕 面	箕面市平尾	516 615
枚 岡	枚岡市	138 288
天 野 山 森 林	河内長野市	152 631
浜 寺	泉北郡高石町	176 930
泉 岬	岬町	75 000

(注) 資料 大阪府土木部計画課。

市 郡 別

本表は各市町村保管の家屋台帳に登録された家屋のうち地方税法の課税の対象となる家屋にかんする各年1月1日現在の数字である。住宅には専用住宅、併用住宅、農漁家、アパート、店舗、百貨店、旅館、ホテル、料亭、事務所、銀行、雑種家屋には劇場、映画館、キャバレー、ダンスホール、病院、浴場、その他がそれぞれ含まれている。

市 郡	総 数				住 宅				店 舗			
	個 数	総床面積	総 価 額	坪 当 格	個 数	総床面積	総 価 額	坪 当 格	個 数	総床面積	総 価 額	坪 当 格
	個	坪	千円	円	個	坪	千円	円	個	坪	千円	円
昭和 31 年	690	427 19 796	136 217 511	641 10 988	561 105 13 561	359 132 402	434 9 764	72 309 2 049	318 45 304	696		
32	708	841 20 414	047 230 246	946 11 279	572 951 13 870	844 139 356	091 10 047	75 338 2 149	748 48 045	130		
市 部 計	640	955 18 091	997 219 757	961 12 147	510 253 11 950	469 131 153	047 10 975	74 157 2 117	103 47 812	497		
郡 部 計	67	886 2 322	050 10 488	985 4 517	62 698 1 920	375 8 203	044 4 272	1 181 32 645		232 633		
大 阪 市	391	070 10 415	592 162 148	281 15 567	286 973 5 940	218 86 182	539 14 508	66 244 1 879	379 44 889	470		
堺 市	28	374 920	944 10 154	790 11 027	25 573 662	243 7 191	907 10 860	1 113 48 720		810 867		
岸 和田市	19	273 613	264 4 053	062 6 608	15 582 407	515 2 689	295 6 599	1 447 48 718		507 869		
豊 中市	20	187 583	992 5 671	814 9 712	19 663 536	694 5 206	654 9 701	209 3 813		61 828		
布 施市	25	658 546	730 5 016	458 9 175	22 665 361	059 3 619	788 10 025	468 11 378		196 519		
池 田市	8	180 260	478 2 094	989 8 015	7 513 226	783 1 817	696 8 015	307 8 477		92 722		
吹 田市	14	809 448	891 4 091	928 9 115	12 949 368	732 3 316	977 8 995	717 20 265		251 099		
泉 大津市	5	525 240	918 1 655	732 6 872	4 165 146	722 1 058	877 7 446	255 8 264		75 189		
高 槻市	9	197 355	361 2 225	692 6 263	8 072 286	761 1 638	591 5 714	474 16 693		118 115		
貝 塚市	7	922 366	942 2 460	085 6 704	6 426 230	974 1 575	329 6 820	424 12 451		174 143		
守 口市	10	376 278	354 2 801	574 10 064	9 853 231	540 2 325	544 10 043	45 1 984		57 804		
枚 方市	9	048 273	248 1 454	954 5 324	8 417 252	342 1 302	536 5 161	265 8 744		95 834		
茨 木市	9	494 340	861 2 280	851 6 691	8 695 301	251 2 024	127 6 719	118 3 137		32 165		
八 尾市	15	364 442	385 3 062	149 6 921	14 131 361	069 2 585	525 7 160	311 7 777		60 051		
泉 佐野市	8	970 317	732 1 851	515 5 827	6 888 210	200 1 184	642 5 636	626 8 184		120 812		
富 田林市	4	662 151	244 669	570 4 427	4 211 134	057 583	953 4 356	129 3 740		28 794		
寝 屋川市	6	524 189	741 1 025	507 5 472	6 057 174	186 966	927 5 551	140 2 011		17 238		
河 内長野市	6	735 182	417 759	618 4 167	6 169 160	927 686	225 4 264	150 6 217		27 838		
枚 岡市	7	647 222	435 1 325	090 5 957	6 695 171	449 1 035	643 6 041	63 3 341		45 348		
河 内市	7	323 182	069 968	307 5 318	6 716 151	732 786	132 5 181	115 1 357		9 238		
松 原市	6	150 173	681 798	883 4 599	5 539 148	376 714	440 4 815	211 2 929		23 711		
大 東市	5	335 123	606 548	981 4 441	5 179 112	121 495	555 4 419	49 950		14 193		
和 泉市	8	148 290	431 1 204	955 4 148	7 490 214	946 848	245 3 946	67 1 390		16 220		
箕 面市	4	987 170	681 1 433	376 8 397	4 632 158	572 1 315	900 8 298	210 7 184		85 430		
三 島郡	3	057 141	438 782	484 5 532	2 794 85	457 383	287 4 485	47 733		4 413		
豊 能郡	2	953 114	834 233	995 2 038	2 606 106	875 220	333 2 062	49 2 080		7 164		
泉 北郡	14	399 412	012 2 324	755 5 642	13 450 336	169 1 854	603 5 520	250 6 061		43 821		
泉 南郡	9	626 552	832 2 455	939 4 442	7 694 399	002 1 663	917 4 170	274 8 077		51 015		
南 河内郡	22	725 630	320 2 353	986 3 718	22 493 609	555 2 239	523 3 656	33 1 576		13 835		
中 河内郡	6	687 179	529 928	067 5 169	6 131 141	111 726	672 5 149	280 7 021		41 387		
北 河内郡	8	439 291	085 1 409	764 21 087	7 550 242	206 1 114	709 20 433	248 7 097		70 998		

(注) 資料 大阪府総務部地方課。

木 造 家 屋

日現在の数字である。住宅には専用住宅、併用住宅、農漁家、アパート、店舗、百貨店、旅館、ホテル、料亭、事務所、銀行、雑種家屋には劇場、映画館、キャバレー、ダンスホール、病院、浴場、その他がそれぞれ含まれている。

坪 当 格	工 場				倉 庫				雑 種 家 屋												
	個 数	総床面積	総 価 額	坪 当 格	個 数	総床面積	総 価 額	坪 当 格	個 数	総床面積	総 価 額	坪 当 格									
円	個	坪	千円	円	個	坪	千円	円	個	坪	千円	円									
22 100	31	236	3 291	851	28	795	945	8 749	18	834	544	402	5 298	635	9 732	6 940	349	206	5 709	731	16 350
22 349	33	303	3 456	022	30	989	120	8 957	20	013	566	950	5 626	369	9 924	7 236	370	483	6 230	236	16 817
22 584	31	422	3 142	773	29	159	557	15 938	18	411	531	188	5 507	586	10 368	6 712	350	464	6 125	274	17 478
7 126	1	881	313	249	1	829	563	5 841	1	602	35	762	118	783	3 321	524	20	019	104	962	5 243
23 885	21	733	1 973	064	21	362	904	10 827	12	457	393	318	4 771	113	12 130	3 663	229	613	4 942	255	21 524
16 643	1	063	178	936	1	778	612	9 939	212	13	061	113	664	8 702	413	17	984	250	740	14 443	
10 424	718	121	670	604	667	4 969	1 291	23 181	105	176	4 537	235	12	180	146	055	11 991				
16 215	202	34	974	318	721	9 113	22	368	1 943	5 282	91	8 140	82	668	10 152						
17 272	1 780	152	083	987	039	6 490	575	9 725	55	154	5 671	170	12	485	157	958	12 652				
10 938	82	14	265	103	518	7 256	207	3 894	17	771	4 563	71	7 059	63	082	8 936					
12 390	861	51	018	449	394	8 828	211	4 848	30	669	6 326	71	4 028	43	789	10 971					
9 098	694	70	158	425	810	6 069	354	12 385	68	730	5 549	57	3 389	27	126	8 004					
7 076	161	41	317	411	226	9 953	283	7 113	29	674	4 172	207	3 477	28	086	8 078					
13 986	477	109	105	619	014	5 673	573	12 655	70	171	5 544	22	1 757	21	428	12 197					
29 120	377	37	653	305	536	8 114	63	3 626	32	259	8 894	38	3 551	80	431	22 635					
10 960	102	6	936	23	187	3 343	156	2 280	8	604	3 773	108	2 946	24	793	4 754					
10 253	88	23	352	131	111	5 615	207	4 368	9	472	2 168	386	8 753	83	976	9 594					
7 721	601	60	272	318	863	5 290	286	9 614	66	883	6 956	35	3 653	30	827	8 438					
14 762	655	82	591	463	974	5 618	637	12 797	60	432	4 722	164	3 960	21	655	5 468					
7 702	157	9	091	34	577	3 804	109	2 555	8	775	3 434	56	1 801	13	471	7 477					
8 570	117	9	061	30	508	3 366	21	526	2	859	4 530	189	3 957	7	975	5 272					
4 477	259	12	166	31	065	2 622	28	584	1	871	3 203	129	2 523	12	619	5 001					
13 573	501	40	932	213	622	5 219	12	206	1	799	8 733	376	6 507	28	678	4 407					
6 808	185	24	853	153	050	6 158	291	3 145	8	249	2 623	16	982	11	638	11 851					
8 095	155	11	020	40	340	3 660	182	3 618	8	341	2 305	63	7 738	12	051	1 557					
14 940	73	8	364	29	949	3 580	19	1 517	4	910	3 236	15	654	4	374	6 687					
11 670	361	68	473	317	442	4 636	183	4 128	12	080	2 926	44	1 494	10	968	7 341					
11 891	20	1	419	5	428	3 825	32	1 676	16	987	10 135	93	1 830	9	631	5 262					
6 020	43	52	607	386	486	7 347	22	518	1	993	3 847	151	2 123	6	305	2 970					

市 郡 別 木 造

本表は各市町村保管の家屋台帳に登録された家屋のうち地方税法の課税対象と
店舗、百貨店、ホテル、旅館、料亭、事務所、銀行、工場には工場、水力発電所、

市 郡	総 数				住 家				店 舗			
	個 数	総床面積	総 価 額	坪 当 格	個 数	総床面積	総 価 額	坪 当 格	個 数	総床面積	総 価 額	坪 当 格
	個	坪	千円	円	個	坪	千円	円	個	坪	千円	円
昭和 31 年	5 355	2 040 657	116 584 343	57 131	612 79 449	3 276 289	53 824	2 113 645	622 68 255	780 105 820		
32	6 542	2 268 137	182 880 649	58 586	1 056 165 852	9 034 219	54 472	2 389 695	446 73 559	179 105 773		
市 郡 計	6 371	2 206 681	131 505 487	59 594	1 032 161 751	8 847 529	54 698	2 381 693	060 73 461	401 105 996		
郡 部 計	171	61 456	1 375 162	22 376	24 4 101	186 690	45 523	8 2 386	97 778	40 980		
大 阪 市	5 053	1 901 525	121 059 920	63 664	674 10 300	5 954 498	57 809	2 226 683	631 72 835	562 106 542		
堺 市	349	64 179	2 596 720	40 461	58 19 043	923 865	48 515	89 2 780	173 229	62 313		
岸 和 田 市	74	16 960	489 120	28 835	8 476	18 329	38 446	10 1 096	86 719	79 110		
豊 中 市	57	10 381	476 050	45 853	17 3 238	234 165	72 318	3 185	9 358	50 590		
布 施 市	78	6 796	252 534	37 160	44 934	35 498	38 008	12 1 411	89 154	63 186		
池 田 市	36	11 151	486 070	43 590	24 1 432	68 140	47 617	3 681	78 276	114 940		
吹 田 市	231	42 116	1 794 121	42 599	56 14 090	605 075	42 943	4 404	30 096	74 495		
泉 大 津 市	71	15 832	306 036	19 330	9 320	14 780	46 189	10 533	22 043	41 358		
高 槻 市	30	14 509	761 640	52 495	22 4 626	292 533	63 237	- -	- -	- -		
貝 塚 市	85	51 151	814 928	15 931	10 359	14 657	40 798	2 103	5 199	50 725		
守 口 市	59	23 606	892 137	37 788	14 1 650	86 431	52 375	5 696	47 792	68 649		
枚 方 市	5	837	25 500	30 467	1 106	3 343	31 541	4 731	22 157	30 311		
茨 木 市	25	3 622	176 068	48 611	16 2 079	104 155	50 175	1 226	24 743	109 482		
八 尾 市	58	19 922	725 355	36 409	17 6 835	342 155	50 059	2 57	2 630	46 154		
泉 佐 野 市	64	8 482	231 538	27 298	19 526	24 984	47 498	7 473	32 590	68 902		
富 田 林 市	-	-	-	-	-	-	-	-	-	-		
寝 屋 川 市	20	929	43 818	47 123	14 703	35 444	50 425	1 6	264 41	200		
河 内 長 野 市	7	400	7 904	19 760	-	-	-	-	-	-		
枚 岡 市	4	425	10 417	24 510	-	-	-	-	-	-		
河 内 市	11	3 360	34 926	10 395	-	-	-	1 37	1 025	27 692		
松 原 市	-	-	-	-	-	-	-	-	-	-		
大 東 市	4	2 123	37 698	17 756	-	-	-	1 10	564 5	640		
和 泉 市	9	6 044	193 668	32 043	-	-	-	-	-	-		
美 面 市	29	2 333	89 319	38 285	29 2 333	89 319	38 285	-	-	-		
三 島 郡	17	18 386	329 270	17 895	2 37	916 24	608	-	-	-		
豊 能 郡	-	-	-	-	-	-	-	-	-	-		
泉 北 郡	10	4 420	143 540	32 476	5 1 187	72 269	60 884	-	-	-		
泉 南 郡	42	16 363	364 928	17 042	9 902	36 374	40 326	1 24	360 15	000		
南 河 内 郡	11	8 017	93 914	11 714	-	-	-	-	-	-		
中 河 内 郡	11	241	7 244	-	-	-	-	-	-	-		
北 河 内 郡	78	14 029	436 266	33 291	8 1 975	77 136	-	7 2 362	97 418	41 244		

(注) 資料 大阪府総務部地方課。

以 外 の 家 屋

なる家屋にかんする各年1月1日現在の数字である。住家には住宅、アパート、
雑種家屋には劇場、娯楽場用等ホール型建物、病院がそれぞれ含まれている。

工 場				倉 庫				雑 種 家 屋			
個 数	総床面積	総 価 額	坪 当 格	個 数	総床面積	総 価 額	坪 当 格	個 数	総床面積	総 価 額	坪 当 格
個	坪	千円	円	個	坪	千円	円	個	坪	千円	円
1 460	1 032 284	29 779 354	28 848	898	163 984	5 613 345	34 231	272	119 318	8 659 577	72 574
1 788	1 090 963	32 857 386	30 145	987	170 241	6 082 125	35 727	322	146 635	11 347 740	77 388
1 700	1 044 029	31 948 865	30 602	957	168 084	6 020 637	35 819	301	139 757	11 227 055	80 333
88	46 934	908 521	19 357	30	2 157	61 488	28 506	21	6 878	120 685	16 294
1 059	828 407	25 580 985	30 879	848	155 195	5 708 821	36 784	246	131 291	10 980 054	83 631
192	41 511	1 456 770	35 094	2	176	7 016	39 866	8	669	35 840	53 573
27	12 667	308 675	24 364	18	1 786	52 359	29 295	11	933	23 038	24 684
33	6 606	221 062	36 188	1	2	110	55 200	3	350	11 355	32 444
10	968	29 164	30 130	5	1 291	21 315	16 512	7	2 192	77 403	35 312
3	7 938	300 655	37 875	2	31	817	26 385	4	1 069	38 182	35 717
166	26 763	1 139 370	42 946	3	190	4 169	21 942	2	669	15 411	23 037
49	13 444	240 034	17 854	12	1 445	27 401	18 963	3	90	1 778	19 762
7	9 788	467 408	47 953	-	-	-	-	1	95	1 699	17 883
61	48 090	748 928	15 573	11	2 507	40 830	16 283	1	92	5 314	57 712
19	20 368	727 406	35 711	20	883	30 298	34 293	1	9	210	21 318
-	-	-	-	-	-	-	-	-	-	-	-
5	1 219	41 057	33 681	2	90	5 699	63 322	1	8	256	32 000
20	8 297	253 717	30 579	14	4 200	117 836	28 056	5	533	9 017	16 916
20	6 822	163 033	23 898	16	271	3 716	13 710	2	390	7 215	18 500
-	-	-	-	-	-	-	-	-	-	-	-
1	135	5 360	39 739	2	5	93	16 949	2	80	2 657	33 188
7	400	7 904	19 760	-	-	-	-	-	-	-	-
2	277	4 052	14 630	-	-	-	-	2	148	6 365	43 010
7	2 172	22 483	10 352	1	12	157	13 058	2	1 139	11 261	9 886
-	-	-	-	-	-	-	-	-	-	-	-
3	2 113	37 134	17 573	-	-	-	-	-	-	-	-
9	6 044	193 668	32 043	-	-	-	-	-	-	-	-
-	-	-	-	-	-	-	-	-	-	-	-
14	18 117	323 775	17 871	1	120	1 800	15 000	2	112	2 784	24 861
-	-	-	-	-	-	-	-	-	-	-	-
4	2 983	66 673	22 374	1	250	4 598	18 390	-	-	-	-
22	15 102	281 942	14 760	4	843	31 491	37 350	6	492	14 761	27 233
5	3 307	40 799	12 377	1	30	418	13 918	5	4 680	52 697	11 259
-	-	-	-	11	841	7 244	-	-	-	-	-
43	7 425	195 332	26 307	12	673	15 937	23 682	8	1 594	50 443	31 645

第 11 表 府 県 別 民 有 地

本表は全国の各市町村（東京都では区）が保管している土地台帳または土地補充課税台帳に登録された土地のうち、地方税法第 5 条、第 343 条及び第 344 条の規定により課税の対象となる土地にかんする各年 1 月 1 日現在の数字である。

府 県	総 数	田	畑	宅 地	山 林	牧 場	原 野	塩 田
昭 和 27 年	14 768 335	3 012 732	2 657 376	513 783	7 135 128	...	1 445 097	4 219
28	14 874 955	3 011 461	2 659 401	515 016	7 070 596	162 731	1 451 672	4 079
29	14 895 046	3 014 164	2 674 652	521 830	7 042 144	168 960	1 469 593	3 705
30	14 999 549	3 022 177	2 702 369	529 310	7 084 123	168 651	1 488 840	4 079
北 海 道	2 514 948	159 002	651 733	24 778	880 475	151 891	647 069	-
青 岩 官	314 573	69 576	69 952	9 027	94 327	3 097	68 594	-
手 城	662 937	64 227	79 616	11 051	383 925	5 539	118 577	-
	275 063	97 801	42 575	11 242	112 621	-	10 772	53
秋 山	270 292	108 678	28 322	9 769	75 271	32	48 221	-
福 茨	316 330	93 829	41 103	9 863	139 900	-	31 635	-
	503 277	104 918	91 103	13 277	260 688	26	33 266	-
	400 206	94 224	129 292	20 665	140 458	209	15 359	-
栃 群	336 795	76 524	72 069	13 975	157 854	1 507	14 866	-
埼 埼	264 470	35 282	86 616	12 265	106 766	1 447	22 094	-
千	245 936	67 199	93 763	19 454	60 850	-	4 671	-
	347 187	103 182	86 895	19 275	118 733	1 609	17 493	-
東 奈	110 853	8 640	33 531	30 648	35 459	19	2 556	-
神 新	138 061	19 232	44 904	16 657	50 215	436	6 617	-
富	476 913	177 523	58 818	17 617	206 362	-	16 593	-
	144 992	77 242	11 759	7 118	46 061	-	2 812	-
石 福	159 635	53 422	16 906	6 055	79 582	-	3 676	25
山 長	173 474	47 180	9 915	5 170	108 470	67	2 673	-
	123 489	18 940	33 110	4 872	54 010	-	12 557	-
	422 747	76 999	96 113	14 225	142 162	1 668	91 580	-
岐 静	477 234	64 946	35 666	9 750	356 860	5	10 007	-
愛 三	420 368	58 404	70 895	15 380	250 221	-	25 468	-
	266 281	91 015	57 672	23 822	90 415	-	3 332	26
	284 431	70 058	29 791	9 414	171 280	-	3 889	-
滋 京	162 411	58 973	8 275	6 376	85 776	-	3 011	-
	165 457	40 418	15 662	8 718	98 312	-	2 347	-
大 阪	87 945	41 086	9 230	17 206	19 618	-	806	-
兵 奈	424 930	101 757	20 106	18 006	277 155	6	7 156	744
和 山	147 194	30 021	9 425	3 850	99 809	-	4 090	-
鳥 取	263 479	26 833	15 689	4 465	215 289	-	1 203	-
	143 763	33 216	15 549	3 888	60 985	160	29 965	-
島 岡	404 243	53 157	26 534	5 531	315 266	37	3 718	-
広 山	319 938	85 448	32 755	10 532	186 696	-	4 115	394
	446 203	72 478	31 782	10 889	327 750	1	2 886	418
	282 414	70 137	21 648	10 065	174 575	-	5 496	493
徳 香	204 953	27 367	23 392	4 751	148 417	-	685	360
愛 高	106 566	37 698	12 535	5 564	49 442	-	205	1 122
	282 570	43 670	45 794	7 441	183 852	0	1 531	281
	331 713	34 137	48 800	3 686	242 346	-	2 745	-
福 佐	256 331	105 489	32 126	19 912	73 382	2	25 398	23
長 熊	135 162	53 364	17 409	5 042	39 185	-	20 161	-
	167 939	31 927	53 154	7 263	60 451	-	15 144	-
	266 216	76 999	80 694	11 552	73 312	688	23 970	1
大 宮	199 463	55 036	34 516	7 561	62 484	-	39 731	136
鹿 児	209 899	46 014	48 008	7 814	77 851	24	30 187	-
	340 270	59 912	27 188	13 832	89 238	180	49 917	2

(注) 単位：町。資料 自治庁税務部市町村税課「土地平均価額、総地積、総面積等一覧」。

第 2 章

気 象