

第 17 章

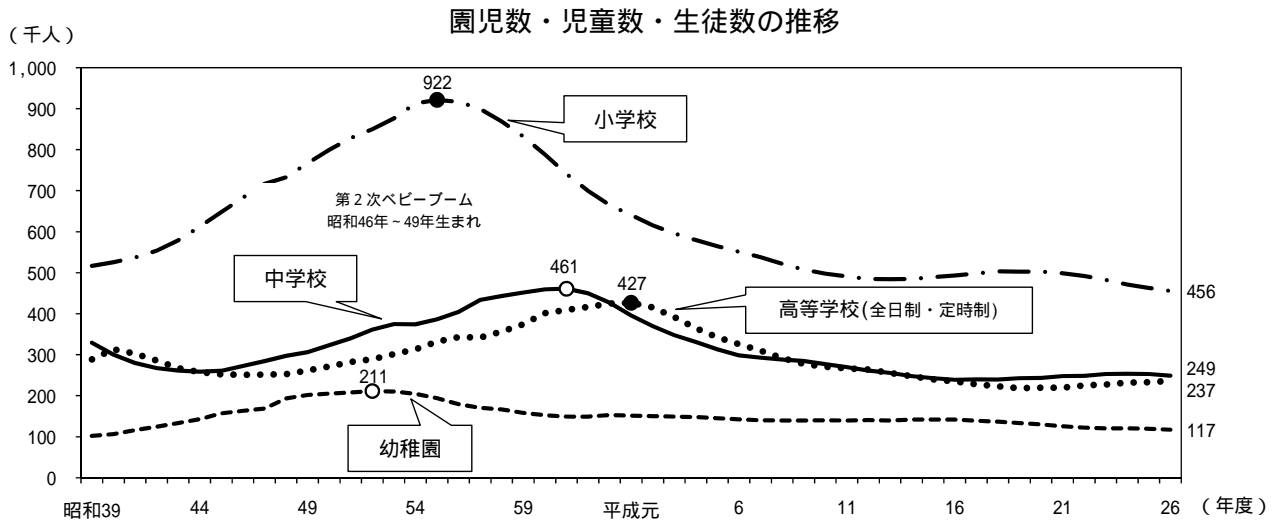
教 育

第17章 教 育

園児・児童・生徒数

園児・児童・生徒数はピーク時の約半数、小学校は調査開始以降初めてピーク時の半数を割込む
 幼稚園園児数、小学校児童数、中学校及び高等学校(全日制・定時制)生徒数は、全体としては減少傾向
 にあり、ピーク時の約半数となっています。

平成26年度の小学校児童数は45万5,633人で、6年連続減少し、調査開始以降初めてピーク時(昭和55年度の92万1,519人)の半数を割込みました。また、幼稚園園児数と中学校生徒数はともに2年連続減少しましたが、高等学校(全日制・定時制)生徒数は23万6,529人で、7年連続増加しています。

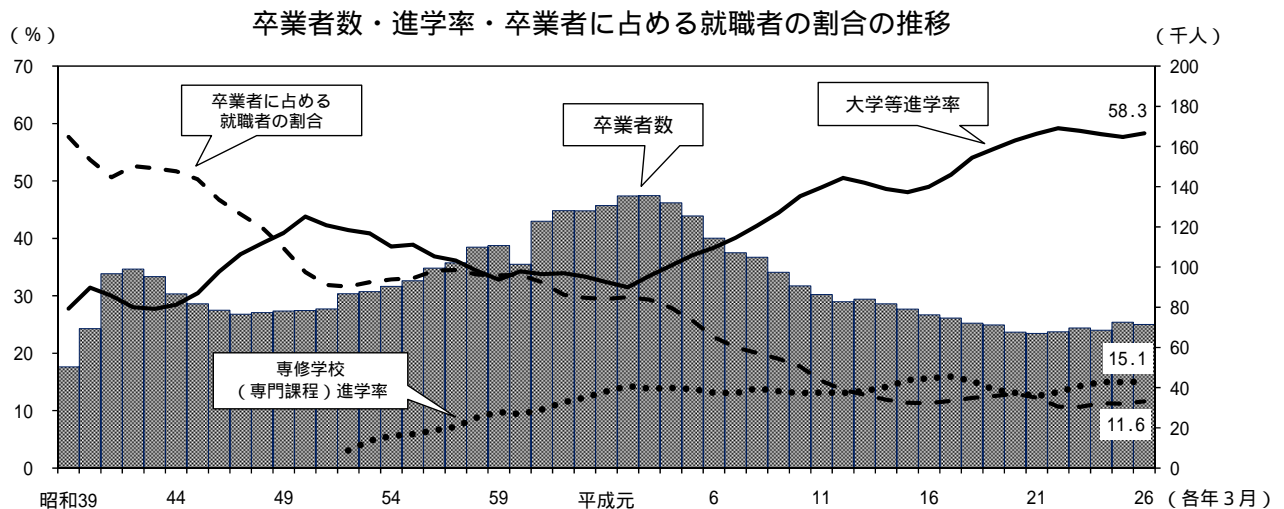


[表 17-1 参照]

卒業後の状況

高等学校(全日制・定時制)卒業者の大学等への進学率は10年連続50%超え

平成26年度の高等学校(全日制・定時制)卒業者のうち大学等への進学率は58.3%で、3年連続低下から転じて上昇し、10年連続50%を超えています。また、専修学校(専門課程)への進学率は15.1%と増加傾向で、卒業者に占める就職者の割合の11.6%を上回っています。

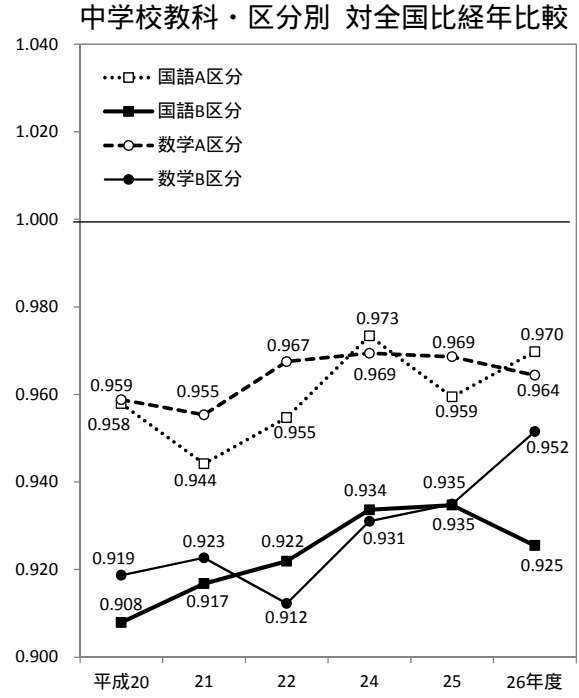
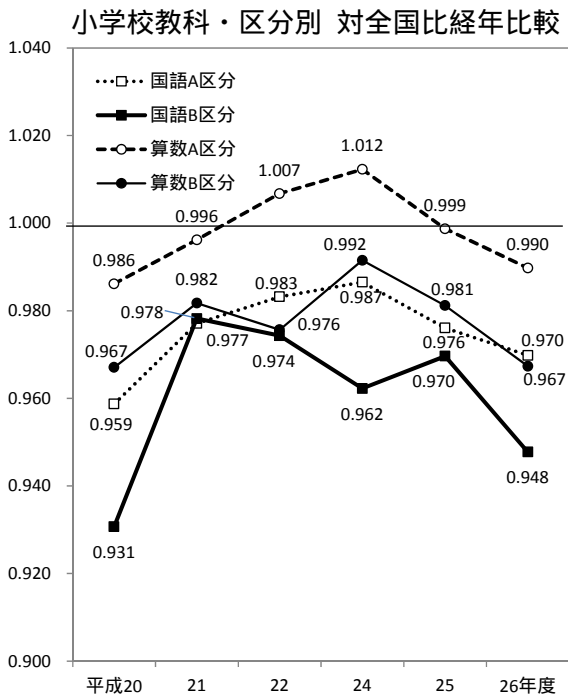


[表 17-14 参照]

小学校児童・中学校生徒の学力

中学校では2つの区分で改善

各年度の全国の平均正答率を1とし、それに対する大阪府の各年度の平均正答率との差を比較すると、小学校では、すべての教科で前年度に比べ全国との差が拡大しました。また、中学校では、全国との差は依然として大きいですが、国語A区分（A区分：主として知識に関する問題） 数学B区分（B区分：主として活用に関する問題）において改善が見られました。



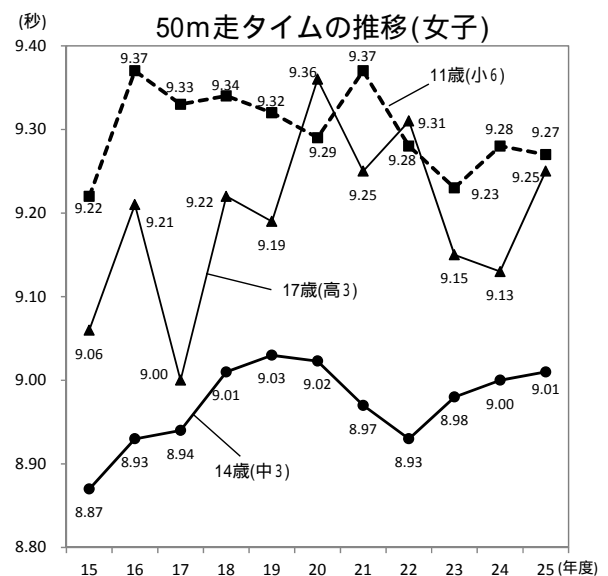
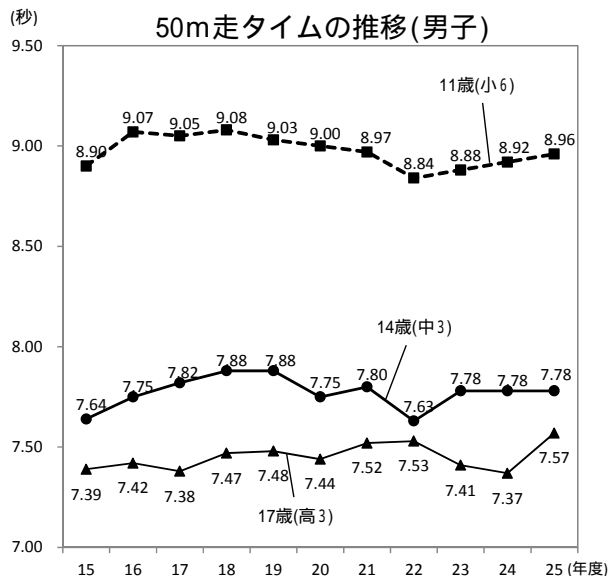
対全国比経年比較の数値は、「大阪府平均正答率÷全国平均正答率」で算出
調査はH20、21、25、26が全数、H22、24が抽出

[大阪府教育センター「全国学力・学習状況調査大阪府結果概要」参照]

体力・運動能力

全国平均を下回る体力と運動能力

大阪府の小学校児童、中学校・高等学校生徒の体力テスト・運動能力テストでは、ほとんどのテストにおいて大阪府が下回る結果となりました。男子は年齢が上がるごとにタイムが早くなっていますが、女子は、高等学校に上がるとタイムが遅くなる傾向が見られます。



[表 17-23 参照]

17 - 1

学校種類、設置者別学校(園)数、
学級数、在学者数及び教職員数

ア) ()内は分校で内数である。
a) 通信制課程併置校を含む。
b) 定時制課程併置校を含む。

(平成26年5月1日現在)

区 分	ア) 学校数	学 級 数	在 学 者 数			教 員 数		職 員 数 (本務者)	教員(本務者) 1人当たりの 在学者数	
			総 数	男	女	本 務 者	兼 務 者			
幼稚園	(2)	766	4,734	116,952	58,937	58,015	7,596	1,429	1,078	15.4
国立	1	6	148	74	74	10	3	1	14.8	
公立	(2)	334	995	23,033	11,734	11,299	1,800	433	108	12.8
私立	431	3,733	93,771	47,129	46,642	5,786	993	969	16.2	
小学校	(5)	1,033	18,204	455,633	233,112	222,521	27,215	1,865	3,849	16.7
国立	3	54	1,981	998	983	82	16	5	24.2	
公立	(5)	1,013	17,911	446,533	229,013	217,520	26,714	1,723	3,766	16.7
私立	17	239	7,119	3,101	4,018	419	126	78	17.0	
中学校	(1)	534	8,352	248,947	127,244	121,703	17,025	2,257	1,691	14.6
国立	3	33	1,318	645	673	65	29	3	20.3	
公立	(1)	465	7,635	224,870	115,406	109,464	15,586	971	1,472	14.4
私立	66	684	22,759	11,193	11,566	1,374	1,257	216	16.6	
高等学校(全日制・定時制)	a)	257	...	236,529	118,666	117,863	14,901	6,081	2,151	15.9
国立	1	...	1,336	641	695	82	48	3	16.3	
公立	161	...	138,468	66,834	71,634	9,754	2,965	1,164	14.2	
(府立)	138	...	121,785	58,859	62,926	8,377	2,631	898	14.5	
(市立)	23	...	16,683	7,975	8,708	1,377	334	266	12.1	
私立	95	...	96,725	51,191	45,534	5,065	3,068	984	19.1	
高等学校(通信制)	b)	8	...	18,439	10,413	8,026	266	1,121	82	69.3
国立	-	...	-	-	-	-	-	-	-	-
公立	1	...	4,070	2,259	1,811	47	389	7	86.6	
私立	7	...	14,369	8,154	6,215	219	732	75	65.6	
中等教育学校	1	...	743	498	245	51	14	3	14.6	
国立	前期課程	-	-	-	-	-	-	-	-	-
	後期課程	-	-	-	-	-	-	-	-	-
公立	前期課程	-	-	-	-	-	-	-	-	-
	後期課程	-	-	-	-	-	-	-	-	-
私立	前期課程	1	11	378	253	125	51	14	3	14.6
	後期課程	-	...	365	245	120	-	-	-	-
特別支援学校	(4)	47	2,173	8,831	5,686	3,145	4,938	471	466	1.8
国立	1	9	60	38	22	31	6	1	1.9	
公立	(4)	46	2,164	8,771	5,648	3,123	4,907	465	465	1.8
(府立)	(3)	32	1,559	6,237	4,037	2,200	3,548	425	253	1.8
(市立)	(1)	14	605	2,534	1,611	923	1,359	40	212	1.9
私立	-	-	-	-	-	-	-	-	-	-
大学・大学院	57	...	226,651	142,361	84,290	13,128	14,437	14,745	...	
国立	2	...	29,295	19,152	10,143	3,438	1,249	3,062	...	
公立	4	...	16,537	10,600	5,937	1,407	1,383	1,559	...	
私立	51	...	180,819	112,609	68,210	8,283	11,805	10,124	...	
短期大学	27	...	12,212	1,268	10,944	665	1,729	388	...	
国立	-	...	-	-	-	-	-	-	...	
公立	-	...	-	-	-	-	-	-	...	
私立	27	...	12,212	1,268	10,944	665	1,729	388	...	
高等専門学校	1	...	909	810	99	71	-	12	12.8	
国立	-	...	-	-	-	-	-	-	-	
公立	1	...	909	810	99	71	-	12	12.8	
私立	-	...	-	-	-	-	-	-	-	
専修学校	226	...	70,409	31,210	39,199	3,808	10,409	1,590	18.5	
国立	1	...	41	21	20	3	52	-	13.7	
公立	1	...	80	15	65	2	21	2	40.0	
私立	224	...	70,288	31,174	39,114	3,803	10,336	1,588	18.5	
各種学校	45	...	10,790	6,708	4,082	406	522	299	26.6	
国立	-	...	-	-	-	-	-	-	-	
公立	-	...	-	-	-	-	-	-	-	
私立	45	...	10,790	6,708	4,082	406	522	299	26.6	

17-2 市町村別幼稚園の園数、在園者数及び教職員数等

ア) () 内は分園で内数である。

(各年5月1日現在)

市 町 村	ア) 園数	学 級 数	在 園 者 数			入 園 者 数	修 了 者 数	教 員 数		職 員 数 (本務者)	
			総 数	男	女			本 務 者	兼 務 者		
平成 2 2 年	(3)	795	4,948	122,038	61,475	60,563	46,410	49,453	7,612	1,043	1,170
2 3	(4)	785	4,857	120,602	60,795	59,807	46,724	47,314	7,605	1,185	1,120
2 4	(4)	780	4,835	120,743	61,011	59,732	45,239	44,714	7,629	1,244	1,105
2 5	(2)	774	4,806	119,145	60,271	58,874	43,778	44,969	7,618	1,290	1,110
平成 2 6 年	(2)	766	4,734	116,952	58,937	58,015	42,804	44,935	7,596	1,429	1,078
国 立		1	6	148	74	74	60	59	10	3	1
公 立	(2)	334	995	23,033	11,734	11,299	10,994	12,265	1,800	433	108
私 立		431	3,733	93,771	47,129	46,642	31,750	32,611	5,786	993	969
大 阪 市 地 域		200	1,177	28,750	14,456	14,294	10,234	10,522	1,915	299	321
三 島 地 域		101	651	17,433	8,772	8,661	6,858	6,720	1,038	241	112
豊 能 地 域		67	467	11,864	6,045	5,819	4,530	4,305	780	230	102
北 河 内 地 域		88	684	16,854	8,471	8,383	5,796	6,420	1,080	187	178
中 河 内 地 域		75	411	9,968	5,011	4,957	3,852	4,239	687	66	81
南 河 内 地 域	(2)	77	324	7,246	3,697	3,549	2,659	3,127	541	91	71
泉 北 地 域		96	747	18,578	9,328	9,250	6,435	6,892	1,112	210	175
泉 南 地 域		62	273	6,259	3,157	3,102	2,440	2,710	443	105	38
大 阪 市		200	1,177	28,750	14,456	14,294	10,234	10,522	1,915	299	321
堺 市		61	516	13,100	6,605	6,495	4,590	4,716	752	130	126
岸 和 田 市		26	75	1,824	917	907	752	827	120	26	6
豊 中 市		40	296	7,829	4,011	3,818	3,030	2,722	495	162	72
池 田 市		12	70	1,695	863	832	660	691	123	31	15
吹 田 市		33	247	6,772	3,383	3,389	2,598	2,407	369	57	47
泉 大 津 市		8	42	899	455	444	333	321	58	39	3
高 槻 市		33	155	4,249	2,121	2,128	1,760	1,876	302	53	27
貝 塚 市		14	52	997	500	497	377	439	89	17	10
守 口 市		14	81	1,700	831	869	579	645	139	14	24
枚 方 市		30	236	6,366	3,192	3,174	2,228	2,345	376	96	65
茨 木 市		26	185	4,774	2,475	2,299	1,842	1,844	258	120	27
八 尾 市		26	121	2,960	1,448	1,512	1,198	1,304	192	23	37
泉 佐 野 市		6	33	824	410	414	339	401	64	5	5
富 田 林 市		19	73	1,581	810	771	485	672	124	13	15
寝 屋 川 市		13	113	2,697	1,347	1,350	965	1,068	169	21	33
河 内 長 野 市		11	73	1,581	816	765	492	563	116	41	22
松 原 市		11	70	1,796	936	860	695	737	118	4	16
大 東 市		8	76	1,912	977	935	680	735	121	17	16
和 泉 市		19	150	3,619	1,819	1,800	1,172	1,459	228	36	41
箕 面 市		12	77	1,882	936	946	694	750	123	35	11
柏 原 市		8	45	988	521	467	350	426	64	10	4
羽 曳 野 市		15	45	1,011	491	520	425	508	77	29	14
門 真 市		10	93	2,149	1,117	1,032	678	810	135	34	23
摂 津 市		6	42	1,037	507	530	423	371	77	-	4
高 石 市		6	30	781	370	411	277	326	52	5	5
藤 井 寺 市	(2)	10	25	513	242	271	227	284	47	1	2
東 大 阪 市		41	245	6,020	3,042	2,978	2,304	2,509	431	33	40
泉 南 市		4	36	891	450	441	384	399	46	34	6
四 條 畷 市		4	26	588	299	289	176	263	49	3	5
交 野 市		9	59	1,442	708	734	490	554	91	2	12
大 阪 狭 山 市		6	21	415	220	195	222	205	30	-	-
大 阪 南 市		6	32	736	371	365	261	259	47	10	5
島 本 町		3	22	601	286	315	235	222	32	11	7
豊 能 町		2	10	151	75	76	58	47	14	1	-
能 勢 町		1	14	307	160	147	88	95	25	1	4
忠 岡 町		2	9	179	79	100	63	70	22	-	-
熊 取 町		2	27	736	391	345	239	259	48	4	4
田 尻 町		1	6	69	34	35	33	57	9	5	-
岬 町		3	12	182	84	98	55	69	20	4	2
太 子 町		2	9	176	97	79	45	77	13	1	1
河 南 町		2	5	121	56	65	49	64	11	2	-
千 早 赤 阪 村		1	3	52	29	23	19	17	5	-	1

資料 大阪府総務部統計課「大阪の学校統計」

17-3 市町村別小学校の学校数、児童数及び教職員数等

ア) () 内は分校で内数である。

(各年5月1日現在)

市 町 村	ア) 学校数	学 級 数				児 童 数			教 員 数		職 員 数 (本務者)	
		総 数	単式学級	複式学級	特別支援級	総 数	男	女	本 務 者	兼 務 者		
平成 2 2 年	(6)	1,043	18,276	15,651	21	2,604	492,154	251,890	240,264	26,976	2,051	4,445
2 3	(6)	1,041	18,170	15,331	28	2,811	482,283	247,207	235,076	27,000	2,157	4,277
2 4	(6)	1,039	18,073	15,057	24	2,992	471,301	241,601	229,700	26,973	1,952	4,120
2 5	(6)	1,036	18,179	14,905	27	3,247	463,068	237,198	225,870	27,133	1,865	3,939
平成 2 6 年	(5)	1,033	18,204	14,697	27	3,480	455,633	233,112	222,521	27,215	1,865	3,849
国 立	3	54	54	-	-	1,981	998	983	82	16	5	
公 立	(5)	1,013	17,911	14,404	27	3,480	446,533	229,013	217,520	26,714	1,723	3,766
私 立	17	239	239	-	-	7,119	3,101	4,018	419	126	78	
大 阪 市 地 域	(4)	311	4,783	3,890	8	885	118,051	60,312	57,739	7,265	400	1,666
三 島 地 域	123	2,515	1,973	6	536	62,374	32,134	30,240	3,651	283	431	
豊 能 地 域	79	1,464	1,145	9	310	36,230	18,562	17,668	2,167	178	329	
北 河 内 地 域	132	2,496	2,029	-	467	63,103	32,369	30,734	3,728	206	372	
中 河 内 地 域	94	1,687	1,368	1	318	42,348	21,536	20,812	2,517	206	259	
南 河 内 地 域	82	1,358	1,098	-	260	32,167	16,210	15,957	2,050	136	216	
泉 北 地 域	133	2,581	2,123	-	458	67,736	34,772	32,964	3,812	328	332	
泉 南 地 域	(1)	79	1,320	1,071	3	246	33,624	17,217	16,407	2,025	128	244
大 阪 市	(4)	311	4,783	3,890	8	885	118,051	60,312	57,739	7,265	400	1,666
堺 市	95	1,781	1,486	-	295	47,262	24,322	22,940	2,612	239	144	
岸 和 田 市	24	432	356	-	76	11,363	5,825	5,538	659	48	120	
豊 中 市	42	839	666	-	173	21,228	10,878	10,350	1,234	95	184	
池 田 市	12	236	184	-	52	5,872	3,000	2,872	344	25	31	
吹 田 市	35	765	609	-	156	20,196	10,381	9,815	1,110	75	141	
泉 大 津 市	8	177	139	-	38	4,586	2,366	2,220	268	16	12	
高 槻 市	42	821	649	-	172	19,353	10,006	9,347	1,177	112	109	
貝 塚 市	11	226	182	-	44	5,783	2,947	2,836	337	17	48	
守 口 市	17	280	216	-	64	6,576	3,385	3,191	427	25	30	
枚 方 市	46	885	740	-	145	22,971	11,764	11,207	1,298	93	114	
茨 木 市	32	659	514	6	139	16,585	8,537	8,048	947	68	115	
八 尾 市	29	549	450	-	99	14,135	7,170	6,965	850	39	97	
泉 佐 野 市	13	228	178	2	48	5,534	2,906	2,628	350	19	19	
富 田 林 市	17	257	205	-	52	5,828	2,907	2,921	384	23	37	
寝 屋 川 市	25	477	392	-	85	12,345	6,285	6,060	718	37	81	
河 内 長 野 市	13	210	173	-	37	5,040	2,536	2,504	320	36	75	
松 原 市	15	261	211	-	50	6,142	3,122	3,020	397	13	38	
大 東 市	13	285	220	-	65	7,149	3,630	3,519	421	13	31	
和 泉 市	21	450	359	-	91	11,567	5,917	5,650	680	47	147	
箕 面 市	15	316	252	-	64	8,005	4,076	3,929	449	44	70	
柏 原 市	11	155	126	1	28	3,605	1,825	1,780	235	16	23	
羽 曳 野 市	14	259	201	-	58	6,238	3,179	3,059	372	23	23	
門 真 市	14	256	205	-	51	6,087	3,109	2,978	403	14	74	
摂 津 市	10	194	146	-	48	4,508	2,322	2,186	300	19	61	
高 石 市	7	134	107	-	27	3,262	1,627	1,635	190	21	26	
藤 井 寺 市	8	148	126	-	22	3,754	1,807	1,947	226	17	20	
東 大 阪 市	54	983	792	-	191	24,608	12,541	12,067	1,432	151	139	
泉 南 市	10	156	124	-	32	3,936	1,977	1,959	246	10	19	
四 條 畷 市	7	141	111	-	30	3,459	1,842	1,617	204	16	19	
交 野 市	10	172	145	-	27	4,516	2,354	2,162	257	8	23	
大 阪 狭 山 市	7	130	109	-	21	3,277	1,707	1,570	192	11	8	
阪 南 市	(1)	11	124	104	1	19	2,987	1,517	1,470	199	22	15
島 本 町	4	76	55	-	21	1,732	888	844	117	9	5	
豊 能 町	4	41	28	-	13	746	400	346	68	6	7	
能 勢 町	6	32	15	9	8	379	208	171	72	8	37	
忠 岡 町	2	39	32	-	7	1,059	540	519	62	5	3	
熊 取 町	5	100	83	-	17	2,765	1,412	1,353	148	7	6	
田 尻 町	1	21	17	-	4	553	275	278	31	2	14	
岬 町	4	33	27	-	6	703	358	345	55	3	3	
太 子 町	2	33	27	-	6	856	421	435	56	1	4	
河 南 町	4	44	34	-	10	807	408	399	73	10	9	
千 早 赤 阪 村	2	16	12	-	4	225	123	102	30	2	2	

資料 大阪府総務部統計課「大阪の学校統計」

17-4 市町村別中学校の学校数、生徒数及び教職員数等

ア) () 内は分校で内数である。

(各年5月1日現在)

市 町 村	ア) 学校数	学 級 数				生 徒 数			教 員 数		職 員 数 (本務者)	
		総 数	単式学級	複式学級	特別支援級	総 数	男	女	本 務 者	兼 務 者		
平成22年	(1)	534	7,961	6,936	-	1,025	248,276	126,885	121,391	16,105	2,317	1,784
23	(1)	533	8,155	7,058	1	1,096	253,152	128,944	124,208	16,516	2,325	1,768
24	(1)	532	8,215	7,048	-	1,167	253,485	129,013	124,472	16,728	2,411	1,758
25	(1)	533	8,330	7,030	1	1,299	252,766	128,534	124,232	16,954	2,262	1,746
平成26年	(1)	534	8,352	6,948	2	1,402	248,947	127,244	121,703	17,025	2,257	1,691
国立		3	33	33	-	-	1,318	645	673	65	29	3
公立	(1)	465	7,635	6,231	2	1,402	224,870	115,406	109,464	15,586	971	1,472
私立		66	684	684	-	-	22,759	11,193	11,566	1,374	1,257	216
大阪市地域	(1)	157	2,241	1,853	2	386	66,126	33,328	32,798	4,681	726	585
三島地域		67	1,126	913	-	213	33,135	17,489	15,646	2,200	378	173
豊能地域		41	639	518	-	121	18,260	9,354	8,906	1,271	269	183
北河内地域		71	1,171	989	-	182	35,841	18,339	17,502	2,387	251	196
中河内地域		52	810	683	-	127	23,689	12,092	11,597	1,648	160	125
南河内地域		44	641	536	-	105	18,777	9,605	9,172	1,321	164	129
泉州地域		66	1,139	964	-	175	35,329	17,904	17,425	2,299	241	214
泉州地域		36	585	492	-	93	17,790	9,133	8,657	1,218	68	86
大阪市	(1)	157	2,241	1,853	2	386	66,126	33,328	32,798	4,681	726	585
堺市		47	769	648	-	121	23,551	11,801	11,750	1,548	169	124
岸和田市		11	198	166	-	32	5,985	3,105	2,880	403	19	32
豊中市		21	363	300	-	63	10,712	5,517	5,195	708	145	119
池田市		6	101	81	-	20	3,059	1,585	1,474	201	20	14
吹田市		20	346	297	-	49	10,724	5,588	5,136	660	158	53
泉大津市		3	81	67	-	14	2,537	1,309	1,228	161	6	8
高槻市		22	373	290	-	83	10,554	5,826	4,728	724	129	56
貝塚市		5	93	77	-	16	2,889	1,431	1,458	188	8	15
守口市		10	145	115	-	30	3,902	1,956	1,946	309	28	29
枚方市		21	371	321	-	50	11,694	6,126	5,568	749	85	43
茨木市		17	291	234	-	57	8,600	4,461	4,139	574	57	43
八尾市		16	262	219	-	43	7,714	3,926	3,788	534	39	47
泉佐野市		5	94	79	-	15	2,929	1,542	1,387	197	12	6
富田林市		10	134	114	-	20	3,781	1,932	1,849	269	35	36
寝屋川市		14	232	194	-	38	7,217	3,567	3,650	466	61	44
河内長野市		8	112	96	-	16	3,394	1,772	1,622	229	50	32
松原市		8	120	98	-	22	3,557	1,774	1,783	248	12	22
大東市		11	157	135	-	22	4,907	2,545	2,362	328	42	35
和泉市		10	193	164	-	29	6,026	3,095	2,931	388	23	73
箕面市		10	136	110	-	26	3,745	1,847	1,898	274	98	41
柏原市		7	74	62	-	12	2,077	1,118	959	174	13	25
羽曳野市		7	122	96	-	26	3,418	1,775	1,643	243	30	19
門真市		6	112	91	-	21	3,234	1,656	1,578	227	10	17
摂津市		6	86	70	-	16	2,498	1,220	1,278	177	33	18
高石市		5	80	70	-	10	2,680	1,419	1,261	169	43	8
藤井寺市		4	59	51	-	8	1,809	927	882	130	11	8
東大阪市		29	474	402	-	72	13,898	7,048	6,850	940	108	53
泉州市		4	65	57	-	8	2,098	1,061	1,037	138	3	10
四條畷市		4	63	53	-	10	1,867	965	902	126	7	11
交野市		5	91	80	-	11	3,020	1,524	1,496	182	18	17
大阪狭山市		3	53	46	-	7	1,649	790	859	108	5	4
阪南市		5	56	48	-	8	1,675	849	826	124	5	9
島本町		2	30	22	-	8	759	394	365	65	1	3
豊能町		2	23	17	-	6	458	256	202	49	2	3
能勢町		2	16	10	-	6	286	149	137	39	4	6
忠岡町		1	16	15	-	1	535	280	255	33	-	1
熊取町		4	55	45	-	10	1,504	794	710	109	19	6
田尻町		1	10	8	-	2	269	123	146	26	1	5
岬町		1	14	12	-	2	441	228	213	33	1	3
太子町		2	21	18	-	3	610	350	260	45	18	5
河内町		1	14	12	-	2	445	228	217	30	2	2
千早赤阪村		1	6	5	-	1	114	57	57	19	1	1

資料 大阪府総務部統計課「大阪の学校統計」

17-5 市町村別高等学校（全日制・定時制）の
学校数、生徒数及び教職員数等

ア) 全日制、定時制ともに設置されている学科については、全日制、定時制それぞれには計上せず、全定併設に計上している。(各年5月1日現在)

市 町 村	学 校 数				ア) 学 科 数				生 徒 数						教 員 数		職員数 (本務者)
	全 日 制		定 時 制		全 日 制		定 時 制		全 日 制		定 時 制		本 務 者	兼 務 者			
	総数	併置	併置	併置	併置	併置	併置	併置	併置	併置	併置	併置			併置		
平成 22 年	265	237	11	17	324	293	20	11	215,336	108,508	106,828	10,085	5,941	4,144	14,799	5,398	2,340
23	260	235	9	16	327	299	18	10	217,544	109,419	108,125	9,637	5,672	3,965	14,913	5,638	2,161
24	261	237	5	19	325	298	14	13	223,889	112,448	111,441	8,270	4,925	3,345	14,987	6,092	2,171
25	260	236	5	19	327	300	14	13	225,914	113,456	112,458	7,081	4,214	2,867	14,881	6,306	2,161
平成 26 年	257	233	5	19	323	296	14	13	230,161	114,814	115,347	6,368	3,852	2,516	14,901	6,081	2,151
国 立	1	1	-	-	1	1	-	-	1,336	641	695	-	-	-	82	48	3
公 立	161	137	5	19	207	180	14	13	132,100	62,982	69,118	6,368	3,852	2,516	9,754	2,965	1,164
(府立)	138	120	2	16	167	149	9	9	117,056	55,992	61,064	4,729	2,867	1,862	8,377	2,631	898
(市立)	23	17	3	3	40	31	5	4	15,044	6,990	8,054	1,639	985	654	1,377	334	266
私 立	95	95	-	-	115	115	-	-	96,725	51,191	45,534	-	-	-	5,065	3,068	984
大 阪 市 地 域	92	82	4	6	122	110	9	3	80,528	39,593	40,935	2,694	1,561	1,133	5,454	2,241	823
三 島 地 域	32	30	-	2	38	36	1	1	30,164	16,035	14,129	402	289	113	1,760	809	232
豊 能 地 域	20	18	1	1	23	21	1	1	16,065	7,456	8,609	857	395	462	1,079	506	174
北 河 内 地 域	28	27	-	1	33	32	-	1	27,363	12,999	14,364	408	236	172	1,564	646	253
中 河 内 地 域	22	20	-	2	27	25	-	2	20,491	11,038	9,453	367	229	138	1,347	551	184
南 河 内 地 域	20	19	-	1	25	24	1	-	17,245	8,994	8,251	322	238	84	1,068	436	148
泉 北 地 域	29	25	-	4	36	31	1	4	26,434	12,854	13,580	826	560	266	1,780	641	225
泉 南 地 域	14	12	-	2	19	17	1	1	11,871	5,845	6,026	492	344	148	849	251	112
大 阪 市	92	82	4	6	122	110	9	3	80,528	39,593	40,935	2,694	1,561	1,133	5,454	2,241	823
堺 市	22	19	-	3	29	25	1	3	20,066	9,905	10,161	628	415	213	1,360	487	174
岸 和 田 市	5	4	-	1	8	7	-	1	4,528	2,199	2,329	161	101	60	290	78	43
中 池 田 市	9	8	-	1	11	10	-	1	9,777	4,834	4,943	192	111	81	592	243	82
豊 池 田 市	5	5	-	-	5	5	-	-	3,994	1,513	2,481	-	-	-	255	117	44
吹 田 市	8	8	-	-	8	8	-	-	8,510	4,398	4,112	-	-	-	431	213	56
泉 大 津 市	1	1	-	-	1	1	-	-	952	429	523	-	-	-	55	17	6
高 槻 市	10	10	-	-	10	10	-	-	8,988	4,918	4,070	-	-	-	504	204	65
貝 塚 市	2	2	-	-	2	2	-	-	1,789	700	1,089	-	-	-	120	41	18
守 口 市	5	5	-	-	7	7	-	-	4,236	1,994	2,242	-	-	-	242	144	40
枚 方 市	8	8	-	-	9	9	-	-	7,949	4,031	3,918	-	-	-	448	165	60
茨 木 市	10	8	-	2	12	10	1	1	9,003	4,956	4,047	402	289	113	583	304	71
八 尾 市	5	5	-	-	5	5	-	-	4,214	2,091	2,123	-	-	-	268	98	32
泉 佐 野 市	3	2	-	1	5	4	1	-	2,643	1,430	1,213	331	243	88	219	80	23
富 田 林 市	5	5	-	-	5	5	-	-	4,116	2,033	2,083	-	-	-	244	83	24
寝 屋 川 市	5	4	-	1	5	4	-	1	3,926	1,652	2,274	408	236	172	250	118	30
河 内 長 野 市	4	4	-	-	6	6	-	-	3,390	1,550	1,840	-	-	-	205	73	31
松 原 市	4	4	-	-	6	6	-	-	4,628	2,536	2,092	-	-	-	264	100	48
大 東 市	5	5	-	-	6	6	-	-	6,536	3,164	3,372	-	-	-	336	141	75
和 泉 市	3	2	-	1	3	2	-	1	2,338	1,097	1,241	198	145	53	209	57	21
箕 面 市	5	4	1	-	6	5	1	-	2,139	1,026	1,113	665	284	381	207	131	37
柏 原 市	3	3	-	-	3	3	-	-	2,449	1,612	837	-	-	-	158	55	28
羽 曳 野 市	2	2	-	-	2	2	-	-	1,122	526	596	-	-	-	77	35	12
門 真 市	2	2	-	-	2	2	-	-	1,566	623	943	-	-	-	110	27	14
撰 津 市	3	3	-	-	7	7	-	-	2,976	1,486	1,490	-	-	-	186	72	35
高 石 市	3	3	-	-	3	3	-	-	3,078	1,423	1,655	-	-	-	156	80	24
藤 井 寺 市	3	2	-	1	4	3	1	-	2,330	1,318	1,012	322	238	84	191	90	20
大 阪 市	14	12	-	2	19	17	-	2	13,828	7,335	6,493	367	229	138	921	398	124
東 南 市	1	1	-	-	1	1	-	-	660	231	429	-	-	-	49	18	6
四 條 畷 市	1	1	-	-	2	2	-	-	1,081	557	524	-	-	-	65	14	6
交 野 市	2	2	-	-	2	2	-	-	2,069	978	1,091	-	-	-	113	37	28
大 阪 市	1	1	-	-	1	1	-	-	951	512	439	-	-	-	50	20	6
南 狭 山 市	1	1	-	-	1	1	-	-	778	343	435	-	-	-	59	5	7
島 本 町	1	1	-	-	1	1	-	-	687	277	410	-	-	-	56	16	5
豊 能 町	-	-	-	-	-	-	-	-	-	-	-	-	-	-	-	-	-
勢 動 町	1	1	-	-	1	1	-	-	155	83	72	-	-	-	25	15	11
忠 岡 町	-	-	-	-	-	-	-	-	-	-	-	-	-	-	-	-	-
熊 取 町	1	1	-	-	1	1	-	-	753	560	193	-	-	-	49	19	9
田 尻 町	-	-	-	-	-	-	-	-	-	-	-	-	-	-	-	-	-
岬 子 町	1	1	-	-	1	1	-	-	720	382	338	-	-	-	63	10	6
太 子 町	1	1	-	-	1	1	-	-	708	519	189	-	-	-	37	35	7
河 南 町	-	-	-	-	-	-	-	-	-	-	-	-	-	-	-	-	-
千 早 赤 阪 村	-	-	-	-	-	-	-	-	-	-	-	-	-	-	-	-	-

資料 大阪府総務部統計課「大阪の学校統計」

17-6 高等学校（通信制）の学校数、生徒数及び教職員数等

(各年5月1日現在)

区 分	学 校 数			協力校数	生 徒 数						教 員 数		職員数 (本務者)
	総 数	独 立	併 置		総 数			当 校 の 通 信 制 課 程 の 生 徒	他 か ら の 併 修 者	本 務 者	兼 務 者		
					計	男	女						
平成 22 年	8	6	2	76	19,227	10,765	8,462	16,404	2,823	230	1,319	85	
23	7	6	1	74	18,918	10,694	8,224	16,243	2,675	246	1,312	81	
24	7	6	1	76	18,716	10,615	8,101	16,453	2,263	233	1,333	76	
25	7	6	1	76	18,686	10,664	8,022	16,423	2,263	229	1,314	75	
平成 26 年	8	7	1	77	18,439	10,413	8,026	16,578	1,861	266	1,121	82	
国 立	-	-	-	-	-	-	-	-	-	-	-	-	
公 立	1	-	1	18	4,070	2,259	1,811	2,209	1,861	47	389	7	
私 立	7	7	-	59	14,369	8,154	6,215	14,369	-	219	732	75	

資料 大阪府総務部統計課「大阪の学校統計」

17-7 特別支援学校の学校数、在学者数及び教職員数等

ア) ()内は分校で内数である。

(各年5月1日現在)

区 分	ア) 学校数	学 級 数	在 学 者 数								教 員 数		職員数 (本務者)
			総 数			幼 稚 部	小 学 部	中 学 部	高 等 部	本 務 者	兼 務 者		
			計	男	女								
平成 22 年	(6)	44	1,859	7,656	4,933	2,723	134	1,895	2,069	3,558	4,249	327	545
23	(6)	44	1,955	8,071	5,212	2,859	137	1,941	2,128	3,865	4,490	369	520
24	(6)	44	2,025	8,416	5,387	3,029	146	1,951	2,245	4,074	4,637	422	486
25	(5)	46	2,080	8,560	5,481	3,079	139	2,009	2,336	4,076	4,764	456	481
平成 26 年	(4)	47	2,173	8,831	5,686	3,145	134	2,048	2,496	4,153	4,938	471	466
国 立		1	9	60	38	22	-	18	18	24	31	6	1
公 立	(4)	46	2,164	8,771	5,648	3,123	134	2,030	2,478	4,129	4,907	465	465
(府立)	(3)	32	1,559	6,237	4,037	2,200	88	1,460	1,667	3,022	3,548	425	253
(市立)	(1)	14	605	2,534	1,611	923	46	570	811	1,107	1,359	40	212
私 立		-	-	-	-	-	-	-	-	-	-	-	-

資料 大阪府総務部統計課「大阪の学校統計」

17-8 市町村別専修学校の学校数、生徒数及び教職員数等

(各年5月1日現在)

市 町 村	学 校 数	学 科 数	生 徒 数							教 員 数		職 員 数 (本務者)
			総 数			高等課程	専門課程	一般課程	本 務 者	兼 務 者		
			計	男	女							
平成 2 2 年	238	890	68,667	32,322	36,345	4,361	63,388	918	3,767	9,989	1,634	
2 3	238	861	68,350	31,694	36,656	4,601	62,946	803	3,789	9,869	1,649	
2 4	236	860	69,268	31,319	37,949	4,788	63,824	656	3,829	10,243	1,641	
2 5	231	853	70,266	31,532	38,734	4,967	64,518	781	3,743	10,313	1,582	
平成 2 6 年	226	855	70,409	31,210	39,199	5,262	64,451	696	3,808	10,409	1,590	
国 立	1	1	41	21	20	-	41	-	3	52	-	
公 立	1	1	80	15	65	-	80	-	2	21	2	
私 立	224	853	70,288	31,174	39,114	5,262	64,330	696	3,803	10,336	1,588	
大 阪 市 地 域	163	713	56,490	25,490	31,000	2,951	52,960	579	2,879	6,712	1,303	
三 島 地 域	10	29	2,386	1,182	1,204	105	2,164	117	184	553	58	
豊 能 地 域	6	29	1,188	276	912	-	1,188	-	73	381	36	
北 河 内 地 域	10	12	2,166	890	1,276	736	1,430	-	143	646	41	
中 河 内 地 域	5	6	676	158	518	105	571	-	51	194	14	
南 河 内 地 域	4	7	1,311	609	702	-	1,311	-	90	295	23	
泉 北 地 域	20	42	4,316	1,711	2,605	543	3,773	-	278	1,154	85	
泉 南 地 域	8	17	1,876	894	982	822	1,054	-	110	474	30	
大 阪 市	163	713	56,490	25,490	31,000	2,951	52,960	579	2,879	6,712	1,303	
堺 市	16	34	3,276	1,352	1,924	463	2,813	-	230	1,019	64	
岸 和 田 市	5	12	1,323	729	594	747	576	-	68	232	18	
豊 中 市	5	26	1,096	228	868	-	1,096	-	58	315	30	
池 田 市	-	-	-	-	-	-	-	-	-	-	-	
吹 田 市	6	20	1,492	893	599	16	1,359	117	127	274	39	
泉 大 津 市	3	5	784	248	536	80	704	-	30	99	13	
高 槻 市	2	4	439	52	387	89	350	-	31	202	8	
貝 塚 市	2	4	422	145	277	75	347	-	31	167	9	
守 口 市	2	2	188	46	142	-	188	-	15	61	6	
枚 方 市	6	7	1,693	703	990	736	957	-	107	445	28	
茨 木 市	-	-	-	-	-	-	-	-	-	-	-	
八 尾 市	-	-	-	-	-	-	-	-	-	-	-	
泉 佐 野 市	1	1	131	20	111	-	131	-	11	75	3	
富 田 林 市	1	1	106	-	106	-	106	-	12	70	1	
寝 屋 川 市	-	-	-	-	-	-	-	-	-	-	-	
河 内 長 野 市	1	1	250	16	234	-	250	-	12	94	8	
松 原 市	-	-	-	-	-	-	-	-	-	-	-	
大 東 市	-	-	-	-	-	-	-	-	-	-	-	
和 泉 市	-	-	-	-	-	-	-	-	-	-	-	
箕 面 市	1	3	92	48	44	-	92	-	15	66	6	
柏 原 市	-	-	-	-	-	-	-	-	-	-	-	
羽 曳 野 市	-	-	-	-	-	-	-	-	-	-	-	
門 真 市	-	-	-	-	-	-	-	-	-	-	-	
摂 津 市	1	3	224	176	48	-	224	-	12	25	5	
高 石 市	1	3	256	111	145	-	256	-	18	36	8	
藤 井 寺 市	-	-	-	-	-	-	-	-	-	-	-	
東 大 阪 市	5	6	676	158	518	105	571	-	51	194	14	
泉 南 市	-	-	-	-	-	-	-	-	-	-	-	
四 條 畷 市	2	3	285	141	144	-	285	-	21	140	7	
交 野 市	-	-	-	-	-	-	-	-	-	-	-	
大 阪 狭 山 市	2	5	955	593	362	-	955	-	66	131	14	
大 阪 南 市	-	-	-	-	-	-	-	-	-	-	-	
島 本 町	1	2	231	61	170	-	231	-	14	52	6	
豊 能 町	-	-	-	-	-	-	-	-	-	-	-	
能 勢 町	-	-	-	-	-	-	-	-	-	-	-	
忠 岡 町	-	-	-	-	-	-	-	-	-	-	-	
熊 取 町	-	-	-	-	-	-	-	-	-	-	-	
田 尻 町	-	-	-	-	-	-	-	-	-	-	-	
岬 町	-	-	-	-	-	-	-	-	-	-	-	
太 子 町	-	-	-	-	-	-	-	-	-	-	-	
河 南 町	-	-	-	-	-	-	-	-	-	-	-	
千 早 赤 阪 村	-	-	-	-	-	-	-	-	-	-	-	

資料 大阪府総務部統計課「大阪の学校統計」

17-9 市町村別各種学校の学校数、生徒数及び教職員数等

(各年5月1日現在)

市 町 村	学 校 数	課 程 数	生 徒 数					教 員 数		職 員 数 (本務者)
			総 数			修 業 年 限 1 年 未 満 の 課 程	修 業 年 限 1 年 以 上 の 課 程	本 務 者	兼 務 者	
			計	男	女					
平成 2 2 年	56	71	9,741	6,136	3,605	869	8,872	417	510	275
2 3	55	70	9,853	6,155	3,698	951	8,902	413	502	276
2 4	51	69	9,589	5,960	3,629	975	8,614	397	504	267
2 5	50	76	10,814	6,620	4,194	1,061	9,753	420	548	302
平成 2 6 年	45	71	10,790	6,708	4,082	1,278	9,512	406	522	299
国 立	-	-	-	-	-	-	-	-	-	-
公 立	-	-	-	-	-	-	-	-	-	-
私 立	45	71	10,790	6,708	4,082	1,278	9,512	406	522	299
大 阪 市 地 域	25	51	7,522	4,872	2,650	240	7,282	244	345	212
三 島 地 域	5	3	144	92	52	-	144	18	28	7
豊 能 地 域	3	6	1,217	786	431	13	1,204	44	94	58
北 河 内 地 域	1	-	-	-	-	-	-	-	-	-
中 河 内 地 域	6	6	765	300	465	-	765	60	46	9
南 河 内 地 域	1	2	1,025	611	414	1,025	-	38	-	13
泉 北 地 域	4	3	117	47	70	-	117	2	9	-
泉 南 地 域	-	-	-	-	-	-	-	-	-	-
大 阪 市	25	51	7,522	4,872	2,650	240	7,282	244	345	212
堺 市	3	3	117	47	70	-	117	2	9	-
岸 和 田 市	-	-	-	-	-	-	-	-	-	-
豊 中 市	1	1	910	664	246	-	910	12	72	55
池 田 市	1	1	44	1	43	13	31	1	1	-
吹 田 市	2	-	-	-	-	-	-	-	-	-
泉 大 津 市	1	-	-	-	-	-	-	-	-	-
高 槻 市	1	2	57	47	10	-	57	1	15	2
貝 塚 市	-	-	-	-	-	-	-	-	-	-
守 口 市	-	-	-	-	-	-	-	-	-	-
枚 方 市	1	-	-	-	-	-	-	-	-	-
茨 木 市	1	1	87	45	42	-	87	14	13	5
八 尾 市	1	-	-	-	-	-	-	-	-	-
泉 佐 野 市	-	-	-	-	-	-	-	-	-	-
富 田 市	-	-	-	-	-	-	-	-	-	-
寝 屋 川 市	-	-	-	-	-	-	-	-	-	-
河 内 長 野 市	-	-	-	-	-	-	-	-	-	-
松 原 市	1	2	1,025	611	414	1,025	-	38	-	13
大 東 市	-	-	-	-	-	-	-	-	-	-
和 泉 市	-	-	-	-	-	-	-	-	-	-
箕 面 市	1	4	263	121	142	-	263	31	21	3
柏 原 市	-	-	-	-	-	-	-	-	-	-
羽 曳 野 市	-	-	-	-	-	-	-	-	-	-
門 真 市	-	-	-	-	-	-	-	-	-	-
摂 津 市	1	-	-	-	-	-	-	3	-	-
高 石 市	-	-	-	-	-	-	-	-	-	-
藤 井 寺 市	-	-	-	-	-	-	-	-	-	-
東 大 阪 市	5	6	765	300	465	-	765	60	46	9
泉 南 市	-	-	-	-	-	-	-	-	-	-
四 條 畷 市	-	-	-	-	-	-	-	-	-	-
交 野 市	-	-	-	-	-	-	-	-	-	-
大 阪 狭 山 市	-	-	-	-	-	-	-	-	-	-
大 阪 南 市	-	-	-	-	-	-	-	-	-	-
島 本 町	-	-	-	-	-	-	-	-	-	-
豊 能 町	-	-	-	-	-	-	-	-	-	-
能 勢 町	-	-	-	-	-	-	-	-	-	-
忠 岡 町	-	-	-	-	-	-	-	-	-	-
熊 取 町	-	-	-	-	-	-	-	-	-	-
田 尻 町	-	-	-	-	-	-	-	-	-	-
岬 町	-	-	-	-	-	-	-	-	-	-
太 子 町	-	-	-	-	-	-	-	-	-	-
河 南 町	-	-	-	-	-	-	-	-	-	-
千 早 赤 阪 村	-	-	-	-	-	-	-	-	-	-

資料 大阪府総務部統計課「大阪の学校統計」

17-10 大学・大学院の学校数、学生数及び教職員数

1) 通信教育は含まない。
 2) 大学本部の所在地による。
 ア) 在籍する学部・研究科等の所在地による。なお、学部学生のほか大学院、専攻科及び別科の学生並びに科目等履修生等を含む。(各年5月1日現在)

区 分	学校数	ア) 学 生 数			教 員 数		職 員 数 (本務者)
		総 数	男	女	本 務 者	兼 務 者	
	校	人					
平成 2 2 年	55	228,516	147,348	81,168	12,595	13,667	13,560
2 3	56	227,928	146,075	81,853	12,878	13,750	13,830
2 4	56	226,725	144,462	82,263	12,956	13,921	14,120
2 5	56	227,051	143,616	83,435	12,994	14,060	14,462
平成 2 6 年	57	226,651	142,361	84,290	13,128	14,437	14,745
国 立	2	29,295	19,152	10,143	3,438	1,249	3,062
公 立	4	16,537	10,600	5,937	1,407	1,383	1,559
私 立	51	180,819	112,609	68,210	8,283	11,805	10,124

資料 大阪府総務部統計課「大阪の学校統計」

17-11 短期大学の学校数、学生数及び教職員数

1) 通信教育は含まない。
 2) 短期大学本部の所在地による。
 ア) 在籍する学科の所在地による。なお、本科学生のほか専攻科及び別科の学生並びに科目等履修生等を含む。(各年5月1日現在)

区 分	学校数	ア) 学 生 数			教 員 数		職 員 数 (本務者)
		総 数	男	女	本 務 者	兼 務 者	
	校	人					
平成 2 2 年	31	13,856	1,520	12,336	746	1,937	406
2 3	31	13,348	1,542	11,806	730	1,923	410
2 4	30	12,666	1,515	11,151	710	1,835	410
2 5	29	12,241	1,434	10,807	683	1,796	399
平成 2 6 年	27	12,212	1,268	10,944	665	1,729	388
国 立	-	-	-	-	-	-	-
公 立	-	-	-	-	-	-	-
私 立	27	12,212	1,268	10,944	665	1,729	388

資料 大阪府総務部統計課「大阪の学校統計」

17-12 高等専門学校の学校数、学生数及び教職員数

1) 高等専門学校事務部の所在地による。
 ア) 専攻科及び科目等履修生等の学生を含む。(各年5月1日現在)

区 分	学校数	ア) 学 生 数			教 員 数		職 員 数 (本務者)
		総 数	男	女	本 務 者	兼 務 者	
	校	人					
平成 2 2 年	1	1,065	968	97	86	-	29
2 3	1	1,037	942	95	79	-	12
2 4	1	1,010	911	99	77	-	12
2 5	1	951	853	98	73	-	12
平成 2 6 年	1	909	810	99	71	-	12
国 立	-	-	-	-	-	-	-
公 立	1	909	810	99	71	-	12
私 立	-	-	-	-	-	-	-

資料 大阪府総務部統計課「大阪の学校統計」

17 - 13 状 況 別 中 学 校 の 卒 業 者 数

ア) 高等学校、中等教育学校後期課程、特別支援学校高等部の本科・別科及び高等専門学校への進学者である。
また、進学しかつ就職した者を含む。

(各年5月1日現在)

区 分	卒 業 者 数	A		B	C		D	E
		ア) 高等学校等進学者		専 修 学 校 (高 等 課 程) 進 学 者	専 修 学 校 (一 般 課 程) 等 者 入 学 者		公 共 職 業 能 力 開 発 施 設 等 者 入 学 者	就 職 者
	人	うち通信制 課程を除く			専 修 学 校 (一 般 課 程)	各 種 学 校		
平成22年3月	83,085	81,018	79,447	430	46	102	47	498
23	80,638	79,030	77,394	378	37	87	33	367
24	83,243	81,606	79,899	404	77	88	23	330
25	83,617	82,050	80,083	398	82	69	12	339
平成26年3月	85,560	83,807	81,724	487	69	75	14	401
男	43,348	42,389	41,296	278	36	23	14	290
女	42,212	41,418	40,428	209	33	52	-	111
国 立	437	437	437	-	-	-	-	-
公 立	77,316	75,600	73,547	471	68	75	14	401
私 立	7,807	7,770	7,740	16	1	-	-	-

区 分	左 記 以 外 の 者	不 詳 ・ 死 亡 者	F				就 職 者 総 数 (E + F)	進 学 率 (A / 卒 業 者 総 数 × 100)	卒 業 者 に 占 め る 就 職 者 の 割 合 ([E + F] / 卒 業 者 総 数 × 100)
			A の うち 他 府 県 へ の 進 学 者 (再 掲)						
			A の うち	B の うち	C の うち	D の うち			
平成22年3月	940	4	2,962	24	-	-	522	97.5	0.6
23	703	3	2,641	21	-	-	388	98.0	0.5
24	708	7	2,602	15	-	1	346	98.0	0.4
25	664	3	2,622	21	-	-	360	98.1	0.4
平成26年3月	705	2	3,001	16	1	-	418	98.0	0.5
男	317	1	2,018	12	-	-	302	97.8	0.7
女	388	1	983	4	1	-	116	98.1	0.3
国 立	-	-	24	-	-	-	-	100.0	-
公 立	685	2	2,835	16	1	-	418	97.8	0.5
私 立	20	-	142	-	-	-	-	99.5	-

資料 大阪府総務部統計課「大阪の学校統計」

17 - 14

状況別高等学校（全日制・定時制）の卒業生数

ア) 大学の学部・通信教育部・別科、短期大学の本科・通信教育部・別科、高等学校の専攻科及び特別支援学校高等部の専攻科への進学者である。
また、進学しかつ就職した者を含む。

(各年5月1日現在)

区 分	卒 業 者 数	A		B	C		D	E	一時的な仕事に就いた者	
		ア) 大学等進学者		専修学校(専門課程)進学者	専修学校(一般課程)等	専修学校(一般課程)等	各種学校	公共職業能力開発施設等入学者		就 職 者
		うち通信教育部を除く								
平成22年3月	67,766	40,098	40,050	8,961	881	3,800	178	7,238	1,711	
23	69,633	40,897	40,873	9,925	963	3,684	202	7,375	1,691	
24	68,556	39,863	39,846	10,289	997	3,534	174	7,738	1,772	
25	72,506	41,805	41,785	10,852	924	3,802	185	8,105	1,802	
平成26年3月	71,422	41,669	41,655	10,768	722	4,165	180	8,285	1,508	
男	35,848	20,148	20,144	4,249	455	2,849	165	5,150	517	
女	35,574	21,521	21,511	6,519	267	1,316	15	3,135	991	
全日制	69,717	41,475	41,466	10,516	722	4,157	162	7,714	1,156	
定時制	1,705	194	189	252	-	8	18	571	352	
国立	427	239	239	4	-	183	1	-	-	
公立	41,898	20,641	20,630	7,778	480	2,036	146	7,011	1,339	
(府立)	36,784	18,647	18,637	6,852	470	1,992	134	5,347	1,153	
(市立)	5,114	1,994	1,993	926	10	44	12	1,664	186	
私立	29,097	20,789	20,786	2,986	242	1,946	33	1,274	169	
区 分	左記以外の者	不詳・死亡者	F A、B、C、Dのうち就職している者(再掲)				就職者総数 (E+F)	進学率 (A/卒業生総数×100)	卒業者に占める就職者の割合 ([E+F]/卒業生総数×100)	
			Aのうち	Bのうち	Cのうち	Dのうち				うち他府県への就職者
平成22年3月	4,875	24	2	7	2	-	7,249	420	59.2	10.7
23	4,848	48	12	12	14	-	7,413	479	58.7	10.6
24	4,169	20	1	3	3	1	7,746	464	58.1	11.3
25	4,999	32	1	2	-	4	8,112	490	57.7	11.2
平成26年3月	4,112	13	1	1	1	8	8,296	502	58.3	11.6
男	2,309	6	1	-	-	7	5,158	370	56.2	14.4
女	1,803	7	-	1	1	1	3,138	132	60.5	8.8
全日制	3,802	13	1	1	1	8	7,725	488	59.5	11.1
定時制	310	-	-	-	-	-	571	14	11.4	33.5
国立	-	-	-	-	-	-	-	-	56.0	-
公立	2,458	9	1	1	-	-	7,013	361	49.3	16.7
(府立)	2,180	9	1	-	-	-	5,348	239	50.7	14.5
(市立)	278	-	-	1	-	-	1,665	122	39.0	32.6
私立	1,654	4	-	-	1	8	1,283	141	71.4	4.4

資料 大阪府総務部統計課「大阪の学校統計」

17 - 15 産業別高等学校（全日制・定時制）卒業者の就職者数

ア) 大学等進学者、専修学校（専門課程）進学者、専修学校（一般課程）等入学者及び公共職業能力開発施設等入学者のうち、就職している者を含む。
(各年5月1日現在)

区 分	ア) 総数	農 業、 林 業	漁 業	鉱 業、 石 業、 採 取 業	建 設 業	製 造 業	電 気・ 熱 水 給 給 道 業	情 報 通 信 業	運 輸 業、 郵 便 業	卸 売 業、 小 売 業	金 融 業、 保 険 業
平成22年3月	7,249	13	2	3	609	2,742	110	65	453	1,103	18
23	7,413	5	2	5	557	2,950	115	47	470	967	25
24	7,746	13	1	1	537	2,977	88	72	468	1,135	15
25	8,112	8	3	3	590	2,714	119	78	558	1,138	21
平成26年3月	8,296	13	1	5	600	2,971	103	58	560	1,232	18
全 日 制	7,725	13	1	4	537	2,790	96	52	527	1,167	18
定 時 制	571	-	-	1	63	181	7	6	33	65	-

区 分	不 動 産 業、 物 賃 貸 業	学 術 研 究、 専 門 ・ 技 術 サ ー ビ ス 業	宿 泊 業、 飲 食 サ ー ビ ス 業	生 活 関 連 サ ー ビ ス 業	教 学 支 援 業	医 療、 福 祉 業	複 合 サ ー ビ ス 業	サ ー ビ ス 業	公 務	左 記 以 外 の も の
平成22年3月	49	79	422	290	24	540	47	346	231	103
23	51	55	485	276	23	606	78	322	227	147
24	56	123	472	324	62	578	48	367	227	182
25	55	126	599	349	22	699	73	441	311	205
平成26年3月	65	155	603	306	16	680	43	378	358	131
全 日 制	60	151	547	285	16	619	42	332	352	116
定 時 制	5	4	56	21	-	61	1	46	6	15

資料 大阪府総務部統計課「大阪の学校統計」

17 - 16 職業別高等学校（全日制・定時制）卒業者の就職者数

1) 日本標準職業分類の平成21年12月改定に伴い、平成23年3月から新職業分類適用による。
 ア) 大学等進学者、専修学校（専門課程）進学者、専修学校（一般課程）等入学者及び公共職業能力開発施設等入学者のうち、就職している者を含む。（各年5月1日現在）

区 分	ア)											
	総 数	専門的・技術的職業従事者	事務従事者	販売従事者	サービス従事者	保安職業従事者	農林漁業者	運輸従事者	生産工程・労働者	左記以外のもの		
平成22年3月	7,249	563	695	979	1,026	165	17	207	3,374	223		
平成23年3月	7,413	618	727	867	1,181	190	8	2,868	250	260	164	280
24	7,746	601	706	1,017	1,235	177	20	2,865	260	330	196	339
25	8,112	633	686	995	1,506	259	16	2,717	334	306	277	383
平成26年3月	8,296	575	730	1,021	1,515	284	18	2,853	293	396	325	286
全 日 制	7,725	536	708	960	1,372	275	18	2,665	273	354	300	264
定 時 制	571	39	22	61	143	9	-	188	20	42	25	22

資料 大阪府総務部統計課「大阪の学校統計」

17 - 17 状況別高等学校（通信制）の卒業生数

ア) 大学の学部・通信教育部・別科、短期大学の本科・通信教育部・別科、高等学校の専攻科及び特別支援学校高等部の専攻科への進学者である。
 また、進学しかつ就職した者を含む。（各年5月1日現在）

区 分	卒業生総数	A, B, C, Dのうち就職している者（再掲）										就職者総数 (E+F)	進学率 (A/卒業生総数 × 100)	卒業生に占める就職者の割合 ([E+F]/卒業生総数 × 100)		
		A) 大学等進学者		B) 専修学校(専門課程)進学者		C) 専修学校(一般課程)等入学者		D) 公共職業能力開発施設等入学者		E) 就職者	左記以外の者				不詳・死亡者	
		うち通信教育部を除く	うち進学者	専修学校(一般課程)等	各種学校	専修学校(一般課程)等	各種学校									
平成21年度間	5,023	898	881	1,082	4	118	37	680	2,172	32	-	-	-	680	17.9	13.5
22	4,926	871	842	1,023	-	62	45	630	2,238	57	-	-	-	630	17.7	12.8
23	4,844	845	824	1,060	9	54	53	778	2,014	31	1	-	-	779	17.4	16.1
24	4,871	740	727	1,078	13	50	43	761	2,116	70	-	-	-	761	15.2	15.6
平成25年度間	5,004	772	755	1,023	12	49	29	876	2,236	7	4	-	-	880	15.4	17.6
男	2,728	428	417	588	6	28	24	536	1,115	3	3	-	-	539	15.7	19.8
女	2,276	344	338	435	6	21	5	340	1,121	4	1	-	-	341	15.1	15.0
国 立	-	-	-	-	-	-	-	-	-	-	-	-	-	-	-	-
公 立	372	28	17	38	-	-	-	41	258	7	4	-	-	45	7.5	12.1
私 立	4,632	744	738	985	12	49	29	835	1,978	-	-	-	-	835	16.1	18.0

資料 大阪府総務部統計課「大阪の学校統計」

17 - 18

状況別特別支援学校の卒業生数

ア) 中学部においては、高等学校、中等教育学校後期課程、特別支援学校高等部の本科・別科及び高等専門学校への進学者である。
 高等部においては、大学の学部・通信教育部・別科、短期大学の本科・通信教育部・別科、高等学校の専攻科及び特別支援学校
 高等部の専攻科への進学者である。
 また、進学し就職した者を含む。

(各年5月1日現在)

区 分	卒業生 総数	A	B	C	D	E	不詳・ 死亡者	F			Eのうち 福祉等 施設等 所数 (再掲)	進学率 (A/卒業生 総数 ×100)	卒業生に 占める 就職者の 割合 ([D+F]/ 卒業生総数 ×100)
		ア) 進学者	専学入 校者	修等者 修等者	公職業 能開発 力設等 施学者	就 職 者		左 記 外 者 以 下	A, B, Cのうち 就職している者 (再掲)				
								Aの うち	Bの うち	Cの うち			
中 学 部													
平成22年3月	640	630	6	-	-	4	-	-	-	-	1	98.4	-
23	649	642	5	-	-	2	-	-	-	-	-	98.9	-
24	698	688	5	-	-	4	1	-	-	-	-	98.6	-
25	719	715	1	-	-	3	-	-	-	-	-	99.4	-
平成26年3月	735	723	5	-	1	5	1	-	-	-	2	98.4	0.1
高 等 部													
平成22年3月	1,101	23	4	64	162	846	2	-	-	-	807	2.1	14.7
23	961	30	3	45	167	713	3	-	-	-	678	3.1	17.4
24	1,113	30	1	46	211	825	-	-	-	-	792	2.7	19.0
25	1,287	17	3	61	258	946	2	-	-	-	891	1.3	20.0
平成26年3月	1,261	18	4	52	262	921	4	-	-	-	893	1.4	20.8

資料 大阪府総務部統計課「大阪の学校統計」

17 - 19

不就学学齢児童生徒数

(各年5月1日現在)

区 分	学 齢 児 童 (6 歳 ~ 1 1 歳)				学 齢 生 徒 (1 2 歳 ~ 1 4 歳)			
	就学免除者	就学猶予者	1年以上 居所不明者数	学齢児童 死亡者数 (前年度間)	就学免除者	就学猶予者	1年以上 居所不明者数	学齢生徒 死亡者数 (前年度間)
平 成 2 2 年	52	5	34	20	28	5	14	7
23	53	3	123	20	33	6	30	14
24	49	8	115	19	29	8	34	20
25	65	1	66	14	24	9	30	14
平 成 2 6 年	63	1	31	18	33	6	23	19

資料 大阪府総務部統計課「大阪の学校統計」

17 - 20

学校種類別建物面積及び土地面積

(1) 公立学校の建物面積及び土地面積

(各年5月1日現在)

区 分	学 校 数	建物(校舎)面積(設置者所有)				土地面積(設置者所有)			
		総面積	構 造 別			総面積	用 途 別		
			鉄筋	木造	鉄骨その他		建物敷地	運動場敷地	実験実習地その他
	校	m ²							
平成 22年	2,063	10,864,897	10,361,351	27,530	476,016	30,408,406	15,179,681	14,064,306	1,164,419
23	2,059	10,849,098	10,342,498	26,971	479,629	30,484,045	15,013,196	14,304,724	1,166,125
24	2,059	10,856,038	10,345,896	26,433	483,709	30,422,554	14,952,192	14,305,861	1,164,501
25	2,027	10,876,345	10,368,519	26,292	481,534	30,436,632	14,938,270	14,330,700	1,167,662
平成 26年	2,012	10,904,872	10,391,601	25,376	487,895	30,442,035	14,936,195	14,339,528	1,166,312
幼稚園	333	279,181	195,871	13,161	70,149	773,664	428,066	325,459	20,139
小学校	1,011	5,338,466	5,225,155	8,678	104,633	14,299,847	7,066,028	6,768,991	464,828
中学校	464	2,949,180	2,882,741	2,684	63,755	9,125,198	4,199,521	4,623,156	302,521
高等学校	161	1,963,605	1,740,739	730	222,136	5,537,366	2,758,248	2,417,754	361,364
特別支援学校	43	374,440	347,095	123	27,222	705,960	484,332	204,168	17,460

資料 大阪府教育委員会事務局施設財務課「公立学校施設台帳」

(2) 私立学校の建物面積

(各年5月1日現在)

区 分	学 校 数	総面積	設置者所有(用途別)				借 用	(再掲)設置者所有(構造別)		
			計	校 舎	屋内運動場 (講堂を含む)	寄 宿 舎		木 造	鉄筋コンクリート造	鉄骨造・その他
	校	m ²								
平成 22年	620	2,415,807	2,401,915	1,987,749	368,174	45,992	13,892	14,346	1,957,478	430,091
23	619	2,395,969	2,381,946	1,973,278	357,128	51,540	14,023	13,011	1,918,592	450,343
24	617	2,406,989	2,393,031	1,984,881	356,406	51,744	13,958	12,584	1,924,631	455,816
25	616	2,425,588	2,411,842	1,999,605	359,510	52,727	13,746	13,643	1,943,913	454,286
平成 26年	617	2,450,747	2,435,245	2,023,780	358,765	52,700	15,502	14,064	1,942,008	479,173
幼稚園	431	654,509	646,513	616,219	29,523	771	7,996	12,181	343,772	290,560
小学校	17	112,862	112,862	95,608	17,254	-	-	114	101,274	11,474
中学校	66	203,056	203,056	180,496	18,983	3,577	-	111	166,061	36,884
高等学校	102	1,475,279	1,467,773	1,126,706	292,715	48,352	7,506	1,658	1,325,994	140,121
中等教育学校	1	5,041	5,041	4,751	290	-	-	-	4,907	134
特別支援学校	-	-	-	-	-	-	-	-	-	-

資料 大阪府総務部統計課「大阪の学校統計」

(3) 私立学校の土地面積

(各年5月1日現在)

区 分	総面積	設置者所有(用途別)				借用(用途別)			
		計	屋外運動場	実験実習地	建物敷地・その他	計	屋外運動場	実験実習地	建物敷地・その他
	m ²								
平成 22年	5,003,665	4,723,558	2,397,745	171,645	2,154,168	280,107	168,714	3,830	107,563
23	4,896,505	4,581,574	2,277,643	171,286	2,132,645	314,931	198,391	2,117	114,423
24	4,904,001	4,583,776	2,264,536	163,644	2,155,596	320,225	200,156	2,117	117,952
25	4,771,403	4,450,387	2,168,795	165,044	2,116,548	321,016	196,862	2,117	122,037
平成 26年	4,742,185	4,428,903	2,148,404	165,487	2,115,012	313,282	194,471	2,117	116,694
幼稚園	1,273,811	1,082,969	465,462	92,448	525,059	190,842	105,454	416	84,972
小学校	132,463	128,009	53,369	-	74,640	4,454	3,719	-	735
中学校	172,686	170,182	104,368	2,068	63,746	2,504	1,852	-	652
高等学校	3,160,882	3,045,400	1,525,205	70,971	1,449,224	115,482	83,446	1,701	30,335
中等教育学校	2,343	2,343	-	-	2,343	-	-	-	-
特別支援学校	-	-	-	-	-	-	-	-	-

資料 大阪府総務部統計課「大阪の学校統計」

17-21 児 童 及 び 生 徒 の 学 力

- 1) 文部科学省「全国学力・学習状況調査」による。
 2) 公立のみの数字である。
 ア) 平成21年4月21日に実施した調査の集計結果である。
 イ) 平成22年度、24年度の調査については、調査方法が抽出調査(95%の確率で誤差1%以内になるよう抽出率を設定)であるため、誤差を含む形で表示している。
 ウ) 平成22年4月20日に実施した調査の集計結果である。 エ) 平成24年4月17日に実施した調査の集計結果である。
 オ) 平成25年4月24日に実施した調査の集計結果である。 カ) 平成26年4月22日に実施した調査の集計結果である。

科 目	平 均 正 答 率									
	ア) 平成21年度		イ)ウ) 平成22年度		イ)エ) 平成24年度		オ) 平成25年度		カ) 平成26年度	
	大阪府	全 国	大阪府	全 国	大阪府	全 国	大阪府	全 国	大阪府	全 国
	%									
小 学 校 (6 年)										
国 語 A	68.3	69.9	81.1-82.7	83.2-83.5	79.8-81.3	81.4-81.7	61.2	62.7	70.7	72.9
国 語 B	49.4	50.5	74.8-76.9	77.7-78.0	52.5-54.4	55.4-55.8	47.9	49.4	52.6	55.5
算 数 A	78.4	78.7	73.7-75.7	74.0-74.4	73.3-75.1	73.1-73.5	77.1	77.2	77.3	78.1
算 数 B	53.8	54.8	47.0-49.2	49.1-49.5	57.3-59.5	58.7-59.1	57.3	58.4	56.3	58.2
理 科	-	-	-	-	56.9-58.8	60.8-61.1	-	-	-	-
中 学 校 (3 年)										
国 語 A	72.7	77.0	71.0-72.3	75.0-75.2	72.5-73.7	75.0-75.2	73.3	76.4	77.0	79.4
国 語 B	68.3	74.5	59.3-61.1	65.1-65.5	58.4-59.7	63.2-63.4	63.0	67.4	47.2	51.0
数 学 A	59.9	62.7	61.4-63.6	64.4-64.8	59.4-61.0	62.0-62.3	61.7	63.7	65.0	67.4
数 学 B	52.5	56.9	38.4-40.6	43.1-43.5	45.0-46.9	49.2-49.5	38.8	41.5	56.9	59.8
理 科	-	-	-	-	47.1-48.5	50.9-51.1	-	-	-	-

資料 国立教育政策研究所

17-22 幼児、児童及び生徒の身長・体重・座高の平均値

1) 調査実施校(全国7,755校、うち大阪府210校)に在籍する幼児、児童及び生徒のうち、年齢別男女別に抽出された者(全国5.0%、大阪府1.8%)を対象として調査した結果である。
 2) 年齢は平成26年4月1日現在の満年齢である。
 ア)、イ) 中学校には中等教育学校の前期課程を、高等学校には中等教育学校の後期課程をそれぞれ含む。
 イ) 通信制課程は含まない。

(平成26年度)

区 分	身 長 (cm)				体 重 (kg)				座 高 (cm)				
	大 阪 府		全 国		大 阪 府		全 国		大 阪 府		全 国		
	平均値	標準偏差	平均値	標準偏差	平均値	標準偏差	平均値	標準偏差	平均値	標準偏差	平均値	標準偏差	
男 子													
幼稚園	5 歳	110.3	4.75	110.3	4.71	18.7	2.50	18.9	2.61	61.6	2.80	61.8	2.85
小学校	6 歳	116.7	4.89	116.5	4.91	21.1	3.10	21.3	3.35	64.9	2.75	64.8	2.88
	7	122.4	5.05	122.4	5.13	23.6	3.69	24.0	4.07	67.5	2.87	67.6	2.93
	8	127.7	5.41	128.0	5.44	26.6	4.67	27.0	5.10	70.0	3.03	70.2	3.08
	9	133.6	5.83	133.6	5.70	30.2	5.85	30.4	6.19	72.5	3.29	72.6	3.17
	10	139.3	6.23	138.9	6.18	34.0	7.24	34.0	7.37	74.9	3.36	74.9	3.33
	11	144.7	7.18	145.1	7.10	37.6	7.42	38.4	8.58	77.2	3.81	77.6	3.82
ア) 中学校	12 歳	152.6	8.05	152.5	7.95	44.4	9.55	44.0	9.78	81.4	4.54	81.3	4.48
	13	159.1	7.90	159.7	7.67	48.7	10.43	48.8	9.92	84.6	4.56	84.9	4.48
	14	164.9	6.82	165.1	6.71	53.6	9.95	53.9	9.79	87.9	4.03	88.1	4.00
イ) 高等学校	15 歳	168.3	6.17	168.3	5.95	58.8	10.83	58.9	10.55	90.8	3.48	90.4	3.43
	16	170.1	5.72	169.8	5.75	60.0	9.85	60.7	10.29	91.3	3.23	91.4	3.22
	17	171.2	5.67	170.7	5.80	62.5	9.91	62.6	10.31	92.3	3.00	92.0	3.16
女 子													
幼稚園	5 歳	109.4	4.66	109.5	4.69	18.3	2.34	18.5	2.53	61.2	2.69	61.3	2.81
小学校	6 歳	115.4	5.02	115.5	4.88	20.6	3.12	20.8	3.21	64.4	2.86	64.4	2.83
	7	121.7	5.16	121.5	5.16	23.3	3.73	23.4	3.85	67.3	2.90	67.2	2.92
	8	127.2	5.97	127.4	5.54	26.0	4.56	26.4	4.75	69.7	3.14	69.9	3.07
	9	133.3	6.15	133.4	6.11	29.6	5.49	29.8	5.74	72.6	3.26	72.6	3.41
	10	139.4	6.62	140.1	6.78	33.1	6.52	34.0	7.04	75.4	3.72	75.8	3.80
	11	146.4	6.27	146.8	6.62	38.5	7.72	39.0	7.76	79.0	3.66	79.3	3.90
ア) 中学校	12 歳	152.0	5.61	151.8	5.89	43.4	7.49	43.6	7.89	81.8	3.42	82.1	3.57
	13	155.1	5.67	154.8	5.44	47.2	7.44	47.2	7.59	83.8	3.31	83.8	3.24
	14	156.6	5.38	156.4	5.31	49.8	7.37	50.0	7.57	84.9	3.01	84.9	3.05
イ) 高等学校	15 歳	157.1	5.32	157.0	5.35	51.5	8.74	51.4	7.92	85.6	3.16	85.4	3.03
	16	157.6	5.48	157.6	5.45	51.9	7.37	52.4	7.88	85.7	3.01	85.7	3.00
	17	158.5	5.56	157.9	5.33	53.2	7.79	52.9	7.83	86.4	2.96	85.9	2.93

17 - 23 児童及び生徒の体力・運動能力テストの平均値

1) 調査期日は5月～7月である。
 ア) 6～11歳はソフトボール投げ、12～19歳はハンドボール投げである。
 イ) 高等学校の大阪府平均値は全日制のみである。

(平成25年度)

年 齢	体 力								運 動 能 力 テ ス ト										
	握 力		上体起こし		長座体前屈		反復横とび		20mシャトル		持 久 走		50m走		立ち幅とび		ア) ボール投げ		
	大阪府	全 国	大阪府	全 国	大阪府	全 国	大阪府	全 国	大阪府	全 国	大阪府	全 国	大阪府	全 国	大阪府	全 国	大阪府	全 国	
	kg		回	cm		回		回		秒		秒		cm		m			
男 子																			
小学 校	6 歳	8.92	9.53	10.80	11.51	26.74	25.84	25.75	27.39	17.56	18.76	11.72	11.52	109.88	114.93	8.16	8.67
	7	10.45	11.16	13.11	13.95	27.88	27.33	28.20	31.85	25.78	28.33	10.82	10.61	122.13	126.15	12.11	12.38
	8	12.35	12.99	15.23	16.14	28.23	29.23	32.43	35.10	32.91	37.67	10.15	10.11	135.21	137.53	15.94	16.31
	9	14.40	15.03	17.15	18.16	32.26	30.49	35.19	38.80	40.99	46.05	9.66	9.67	143.10	144.71	19.57	20.33
	10	16.49	17.36	19.20	20.09	32.78	32.66	38.79	42.97	50.33	55.33	9.30	9.26	151.04	154.70	23.30	24.45
	11	19.49	20.04	21.81	21.69	35.63	34.08	43.35	45.79	60.35	62.62	8.96	8.90	162.31	163.72	27.62	28.41
中学 校	12 歳	22.94	24.64	24.04	25.11	38.89	39.66	46.83	49.58	67.42	73.84	467.04	411.56	8.70	8.40	173.58	183.10	18.16	18.82
	13	28.67	29.93	28.10	28.67	42.42	43.41	50.48	53.33	84.78	90.07	384.75	377.05	8.09	7.85	190.77	200.13	21.09	21.88
	14	33.38	35.70	30.08	30.78	46.72	47.90	52.84	55.64	91.19	96.84	403.52	360.79	7.78	7.44	203.62	214.56	23.46	24.76
イ) 高等 学校	15 歳	37.33	38.69	30.15	29.95	46.30	47.46	52.40	55.47	87.56	89.32	402.85	385.71	7.64	7.45	212.11	217.65	25.12	24.82
	16	40.64	41.41	32.88	31.96	49.45	49.81	54.95	57.24	93.30	96.77	400.08	372.33	7.71	7.25	217.04	224.36	27.00	26.55
	17	42.35	43.23	34.49	32.75	49.10	51.69	55.96	58.26	90.79	97.28	393.46	369.74	7.57	7.16	223.67	229.15	28.02	27.35
女 子																			
小学 校	6 歳	8.30	8.72	10.30	10.63	28.52	28.01	24.78	26.11	14.29	15.86	12.05	11.80	102.82	107.37	5.59	5.74
	7	9.84	10.35	11.93	13.30	30.56	29.85	26.64	29.96	19.74	22.14	11.18	10.93	113.16	118.24	7.15	7.64
	8	11.57	12.10	14.04	14.88	30.89	32.00	30.54	33.57	24.26	28.25	10.52	10.45	125.21	129.33	9.22	9.71
	9	13.47	14.11	15.87	16.69	35.33	34.29	32.92	36.51	30.26	34.40	10.03	9.98	134.58	137.03	11.60	11.92
	10	16.02	16.55	17.45	18.55	36.24	37.25	36.04	40.69	37.86	42.79	9.64	9.55	140.42	146.52	13.87	14.37
	11	19.01	19.74	18.72	20.01	40.25	39.69	39.87	43.02	44.37	48.95	9.27	9.12	151.16	155.20	15.42	16.85
中学 校	12 歳	21.00	21.93	20.49	21.00	42.76	43.17	42.98	44.88	46.95	52.62	308.39	296.18	9.17	8.96	158.94	165.54	12.00	12.24
	13	22.88	24.35	22.75	23.45	44.44	45.10	44.97	46.51	56.59	59.73	327.71	281.88	9.04	8.75	163.80	169.81	13.08	13.76
	14	24.62	25.48	23.39	24.60	45.47	47.46	45.50	47.18	54.67	62.43	330.76	283.89	9.01	8.60	164.83	174.04	13.73	14.70
イ) 高等 学校	15 歳	24.28	25.69	23.30	22.91	45.38	46.41	44.54	46.84	49.13	52.32	322.26	308.20	9.22	8.89	163.60	169.89	14.33	14.38
	16	25.05	26.50	23.49	23.81	45.77	47.17	44.15	46.94	52.37	53.45	327.87	306.88	9.26	8.89	163.24	170.37	14.24	14.80
	17	25.61	26.81	22.90	24.06	46.22	47.57	44.74	47.08	52.35	52.89	326.16	310.82	9.25	8.93	164.93	170.88	14.82	15.00

資料 大阪府教育委員会事務局教育振興室保健体育課「大阪府児童・生徒体力・運動能力調査報告書」、
 文部科学省「体力・運動能力調査」

17-24 都道府県別幼稚園・小学校・中学校・高等学校（全日制・定時制）の学校（園）数、在学者数及び教員数

（各年5月1日現在）

都道府県	幼稚園			小学校			中学校			高等学校（全日制・定時制）		
	園数	在園者数	教員数 （本務者）	学校数	児童数	教員数 （本務者）	学校数	生徒数	教員数 （本務者）	学校数	生徒数	教員数 （本務者）
	園	人		校	人		校	人		校	人	
平成 2 2 年	13,392	1,605,912	110,580	22,000	6,993,376	419,776	10,815	3,558,166	250,899	5,116	3,368,693	238,929
2 3	13,299	1,596,170	110,402	21,721	6,887,292	419,467	10,751	3,573,821	253,104	5,060	3,349,255	237,526
2 4	13,170	1,604,225	110,836	21,460	6,764,619	418,707	10,699	3,552,663	253,753	5,022	3,355,609	237,224
2 5	13,043	1,583,610	111,111	21,131	6,676,920	417,553	10,628	3,536,182	254,235	4,981	3,319,640	235,062
平成 2 6 年	12,905	1,557,461	111,059	20,852	6,600,006	416,475	10,557	3,504,334	253,832	4,963	3,334,019	235,306
国立	49	5,614	344	72	41,067	1,833	73	31,220	1,628	15	8,613	575
公立	4,714	264,563	23,360	20,558	6,481,396	409,753	9,707	3,227,314	237,082	3,628	2,286,385	174,363
私立	8,142	1,287,284	87,355	222	77,543	4,889	777	245,800	15,122	1,320	1,039,021	60,368
北海道	542	64,743	5,092	1,127	256,601	19,335	641	137,026	12,318	290	134,616	10,909
青森県	119	7,946	733	310	64,876	4,921	168	37,540	3,272	82	38,266	3,163
岩手県	141	11,709	918	347	64,512	5,093	172	36,137	3,235	81	35,879	3,091
宮城県	280	33,017	2,385	409	121,076	7,957	215	64,499	4,930	98	61,583	4,573
秋田県	90	7,153	663	224	46,982	3,581	123	26,437	2,329	57	26,926	2,281
山形県	107	10,800	970	276	57,993	4,220	106	31,949	2,510	62	31,945	2,625
福島県	342	25,167	2,213	477	98,037	7,201	238	56,140	4,693	111	54,952	4,365
茨城県	363	37,426	2,670	538	156,106	10,158	238	83,909	6,192	121	79,089	5,710
栃木県	195	29,725	2,571	380	106,562	6,977	174	56,011	4,243	76	54,446	3,754
群馬県	205	20,861	1,791	325	107,500	6,961	175	57,463	4,210	81	53,421	3,861
埼玉県	625	112,823	7,162	820	378,894	20,260	451	196,228	12,298	196	178,511	11,142
千葉県	563	91,277	5,534	830	323,173	18,227	407	165,446	10,900	185	152,666	9,635
東京都	1,023	170,673	10,772	1,355	587,983	32,658	817	311,841	19,491	431	316,058	19,059
神奈川県	720	137,910	8,371	889	468,512	24,895	478	236,462	14,634	235	205,223	12,448
新潟県	154	14,675	1,423	497	115,671	8,389	238	62,251	5,087	105	61,504	4,565
富山県	86	6,605	601	196	55,277	3,651	83	30,419	2,183	53	28,857	2,316
石川県	68	7,830	688	228	62,162	4,190	95	33,427	2,344	56	32,306	2,475
福井県	122	4,768	496	206	43,775	3,169	85	23,464	1,900	39	23,235	1,762
山梨県	74	6,403	587	191	44,172	3,186	97	24,500	1,944	44	26,346	2,002
長野県	119	12,681	1,017	381	115,529	7,452	200	62,094	4,900	102	59,093	4,502
岐阜県	188	23,033	1,921	375	113,603	7,391	195	61,278	4,511	81	56,681	4,077
静岡県	504	59,003	4,385	516	199,947	11,457	295	105,808	7,038	140	100,819	6,955
愛知県	521	96,825	5,709	984	416,989	23,170	443	219,348	13,705	220	198,951	12,349
三重県	246	19,224	1,629	405	99,358	7,098	176	53,040	4,132	72	50,583	3,748
滋賀県	193	18,999	1,687	230	83,457	5,316	107	43,209	3,101	59	39,510	2,872
京都府	226	27,936	2,234	413	132,437	8,613	201	71,783	5,369	104	72,147	5,245
大阪府	766	116,952	7,596	1,033	455,633	27,215	534	248,947	17,025	257	236,529	14,901
兵庫県	696	69,768	4,915	790	299,948	18,429	391	158,659	10,890	212	145,112	10,317
奈良県	201	16,647	1,484	217	73,156	4,902	118	40,352	2,988	53	37,537	2,633
和歌山県	106	8,028	695	271	49,325	3,794	137	28,528	2,448	50	28,523	2,269
鳥取県	35	3,888	420	135	30,735	2,522	65	16,377	1,510	32	15,500	1,386
島根県	104	4,058	517	216	35,958	3,219	103	19,381	1,940	48	18,889	1,779
岡山県	329	19,045	1,548	417	104,214	7,276	169	55,517	4,167	88	55,306	4,055
広島県	303	33,467	2,284	523	153,374	9,443	274	80,063	5,559	129	74,445	5,360
山口県	198	16,347	1,221	325	71,144	5,131	172	38,113	3,210	81	35,340	2,965
徳島県	182	7,349	802	222	37,560	3,162	93	20,801	1,884	38	19,983	1,715
香川県	169	13,887	1,202	179	53,422	3,663	79	28,371	2,183	42	26,472	2,166
愛媛県	179	18,094	1,401	309	71,987	5,197	140	37,172	3,042	66	36,071	2,837
高知県	56	4,211	417	245	35,494	3,088	131	19,830	2,192	46	19,831	2,045
福岡県	484	67,563	4,886	755	274,277	16,239	371	141,493	9,737	165	133,038	8,654
佐賀県	104	9,560	760	174	47,786	3,344	99	26,785	2,280	45	25,711	2,135
長崎県	172	13,657	1,212	366	73,932	5,472	194	40,971	3,478	79	40,868	3,317
熊本県	143	15,767	1,124	377	98,362	6,990	180	51,671	4,145	78	49,680	3,883
大分県	215	12,320	997	298	60,802	4,505	140	32,059	2,707	62	32,787	2,698
宮崎県	133	10,356	814	247	61,785	4,140	145	32,746	2,905	53	33,345	2,680
鹿児島県	238	19,362	1,358	550	91,417	7,402	248	48,187	4,388	94	48,026	4,362
沖縄県	276	17,923	1,184	274	98,511	5,816	156	50,602	3,685	64	47,413	3,665

資料 文部科学省「学校基本調査報告書」、大阪府総務部統計課「大阪の学校統計」