

第 1 5 章

財 政

第15章 財 政

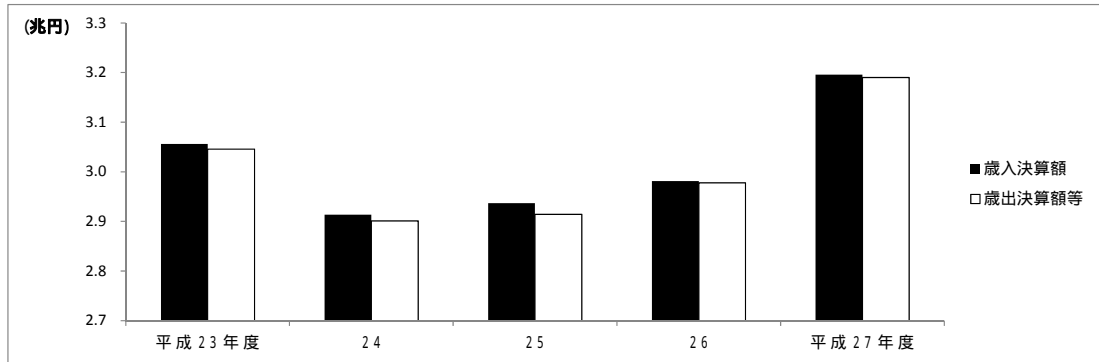
大阪府の財政

平成27年度の一般会計の実質収支は8年連続で黒字

平成27年度の一般会計の決算は、企業業績の改善により府税収入が増加したことや継続的に経費節減努力を行った結果、実質収支は54億2,552万円で、8年連続の黒字となりました。

実質収支額とは、「歳入決算額 - 歳出決算額」から「翌年度へ繰り越すべき財源額」を差し引いた額です。

大阪府一般会計の歳入歳出決算額の推移



歳入決算額等とは、歳入決算額と「翌年度へ繰り越すべき財源額」の合計です。

[表 15-5 参照]

平成23年度決算から新公会計制度を導入

大阪府では、平成23年度決算から従来の官庁会計の仕組みに、複式簿記・発生主義という企業会計の考え方を取り入れた新公会計制度を導入しています。

平成27年度の財務諸表のうち、貸借対照表は次のとおりです。

貸借対照表は、財務諸表の作成基準日における資産、負債及び純資産の状況を明らかにするものです。財務諸表には、他に行政コスト計算書、キャッシュ・フロー計算書等があります。

貸借対照表

(平成28年3月31日現在)

(単位：億円)

科目	平成27年度 (A)	平成26年度 (B)	差 (A-B)	科目	平成27年度 (A)	平成26年度 (B)	差 (A-B)
資産の部				負債の部			
流動資産	5,811	5,983	172	流動負債	9,484	9,955	471
現金預金	628	636	8	地方債	8,607	9,162	555
未収金	430	417	13	賞与引当金	460	451	9
不納欠損引当金	142	129	13	その他	417	342	75
基金	4,137	4,292	156	固定負債	58,766	59,099	333
その他	758	767	9	地方債	53,136	53,459	323
固定資産	77,135	78,474	1,339	長期借入金	-	-	-
事業用資産	22,052	22,950	898	退職手当引当金	5,211	5,398	188
インフラ資産	40,697	41,201	504	その他	420	242	178
建設仮勘定	2,624	2,526	97	負債の部合計	68,250	69,054	805
投資その他の資産	11,257	11,592	336	純資産の部			
出資金	5,404	5,395	9	純資産	14,696	15,403	707
長期貸付金	2,112	2,203	90				
貸倒引当金	24	24	0	純資産の部合計	14,696	15,403	707
基金	3,419	3,585	166	負債及び純資産の部合計	82,946	84,457	1,512
その他債権	346	434	88				
その他	505	205	301				
資産の部合計	82,946	84,457	1,512				

[資料 「大阪府の財務諸表 平成27年度」大阪府会計局]

市町村の財政

平成27年度の府内市町村普通会計決算額は、歳入3兆9,447億円、歳出3兆9,100億円と前年度に比べて、歳入は1.8%増加、歳出は1.8%増加しています。

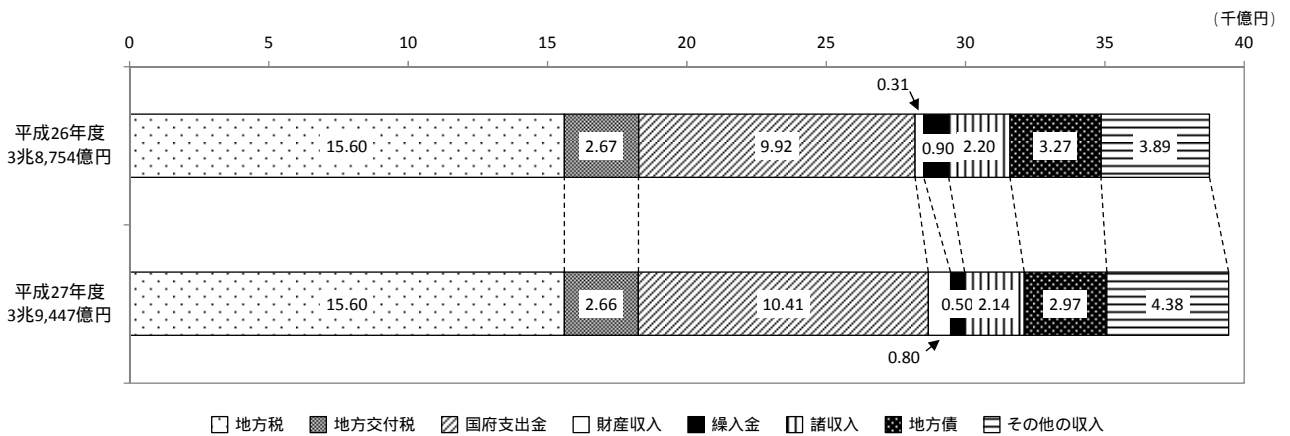
決算の収支状況は、形式収支では348億円の黒字であり、翌年度への繰越財源を差し引いた実質収支は16億円の黒字となっております。

平成27年度の歳入を科目別にみると、前年度に比べ、地方税は8635万円(前年比0.0%)増加、地方交付税は12億円(同0.5%)減少、国庫支出金は234億円(同2.9%)増加、地方債は299億円(同9.2%)減少となっています。

平成27年度の歳出を目的別にみると、民生費が1兆7,603億円で前年度に比べ399億円(同2.3%)増加し、歳出に占める構成比も45.0%と高いものになっています。

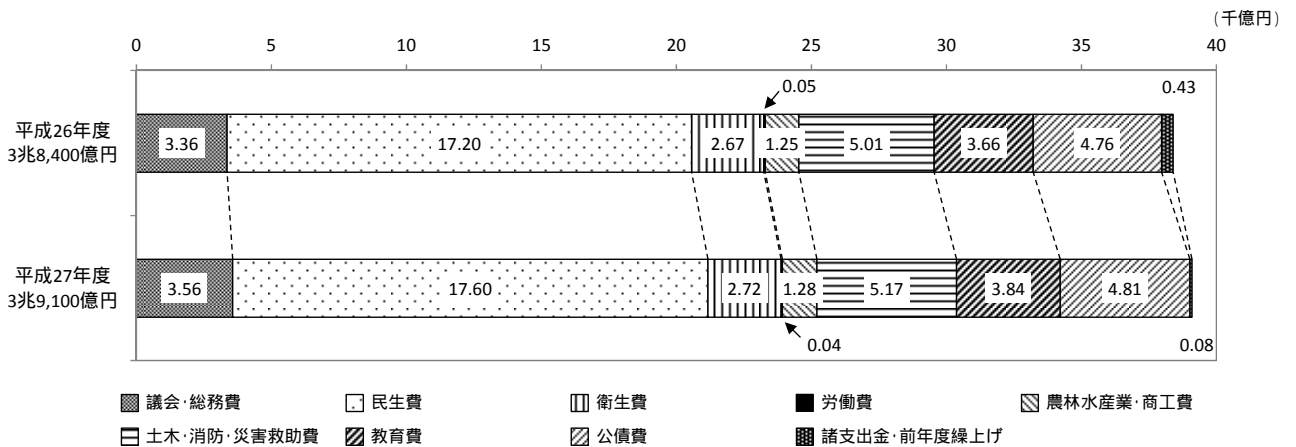
普通会計とは、各地方公共団体共通の基準による統計上の会計区分を設定して、各地方公共団体間の財政比較が可能となるようにするものです。

府内市町村の歳入の内訳(平成26年度・平成27年度)



[表 15-9 参照]

府内市町村の歳出の内訳(平成26年度・平成27年度)



[表 15-9 参照]

15 - 1 大 阪 府 普 通 会 計 歳 入 決 算 額

区 分	平成23年度	平成24年度	平成25年度	平成26年度	構成比	平成27年度	構成比	対前年度 増 加 率
	千円	千円	千円	千円	%	千円	%	
歳 入 総 額	2,847,198,057	2,782,199,220	2,827,456,874	2,816,635,113	100.0	2,846,804,827	100.0	1.1
地 方 税	970,208,279	993,622,536	1,044,208,920	1,100,318,955	39.1	1,284,042,365	45.1	16.7
府 民 税	383,372,647	396,219,325	423,375,058	435,602,919	15.4	430,656,537	15.1	1.1
事 業 税	208,403,002	215,746,824	240,359,085	258,285,678	9.2	308,031,508	10.8	19.3
地 方 消 費 税	188,297,479	189,273,959	198,306,141	232,774,770	8.3	363,867,033	12.8	56.3
不 動 産 取 得 税	29,572,464	31,207,073	30,896,987	30,508,994	1.1	35,815,819	1.3	17.4
府 た ば こ 税	23,679,470	23,256,055	13,814,240	12,388,315	0.4	12,200,358	0.4	1.5
ゴ ル フ 場 利 用 税	1,609,919	1,598,490	1,534,143	1,532,077	0.1	1,523,844	0.1	0.5
特 別 地 方 消 費 税	286	-	-	0	-	-	-	-
自 動 車 税	81,490,304	80,654,155	80,106,611	79,389,168	2.8	78,115,144	2.7	1.6
鉱 区 税	128	158	147	91	0.0	70	0.0	23.1
固 定 資 産 税 (特 例)	-	-	-	-	-	-	-	-
自 動 車 取 得 税	9,691,107	12,118,644	11,081,421	5,038,487	0.2	8,120,379	0.3	61.2
軽 油 引 取 税	44,018,107	43,501,451	44,698,198	44,767,030	1.6	45,680,131	1.6	2.0
狩 猟 税	10,810	10,700	10,814	10,561	0.0	8,090	0.0	23.4
旧 法 に よ る 税	62,556	35,702	26,075	20,865	0.0	23,452	0.0	12.4
地 方 譲 与 税	117,164,409	121,154,296	145,638,892	174,491,827	6.2	158,161,898	5.6	9.4
地 方 揮 発 油 譲 与 税	3,318,676	3,331,126	3,314,859	3,052,081	0.1	3,257,764	0.1	6.7
所 得 譲 与 税	-	-	-	-	-	-	-	-
地 方 道 路 譲 与 税	15	15	-	-	-	-	-	-
石 油 ガ ス 譲 与 税	198,739	190,029	181,906	162,907	0.0	159,585	0.0	2.0
航 空 機 燃 料 譲 与 税	644,229	629,645	695,208	580,631	0.0	548,325	0.0	5.6
地 方 法 人 特 別 譲 与 税	113,002,750	117,003,481	141,446,919	170,696,208	6.1	154,196,224	5.4	9.7
市町村たばこ税都道府県交付金	2,094,247	1,190,411	1,221,271	1,273,011	0.0	989,265	0.0	22.3
地 方 特 例 交 付 金	9,934,855	4,857,408	4,615,263	4,212,464	0.1	3,872,034	0.1	8.1
地 方 交 付 税	297,271,924	284,440,548	284,448,912	276,411,697	9.8	282,560,461	9.9	2.2
交 通 安 全 対 策 特 別 交 付 金	2,246,462	2,218,719	2,132,659	1,891,374	0.1	2,035,241	0.1	7.6
分 担 金 及 び 負 担 金	8,046,545	6,422,596	5,826,404	4,640,542	0.2	4,014,541	0.1	13.5
使 用 料	49,606,093	48,439,278	47,950,882	53,725,760	1.9	55,622,611	2.0	3.5
授 業 料	275,396	261,710	282,183	5,195,496	0.2	9,869,793	0.3	90.0
公 営 住 宅 使 用 料	36,091,135	39,890,574	40,351,319	40,275,535	1.4	37,518,824	1.3	6.8
そ の 他	13,239,562	8,286,994	7,317,380	8,254,729	0.3	8,233,994	0.3	0.3
手 数 料	12,597,402	12,103,093	11,709,566	12,001,732	0.4	11,752,005	0.4	2.1
国 庫 支 出 金	248,636,138	252,570,688	271,124,193	249,527,930	8.9	249,085,635	8.7	0.2
財 産 収 入	11,035,366	18,340,293	30,887,413	57,650,472	2.0	25,861,345	0.9	55.1
財 産 運 用 収 入	3,290,778	3,498,210	3,254,507	5,088,239	0.2	5,340,538	0.2	5.0
財 産 売 払 収 入	7,744,588	14,842,083	27,632,906	52,562,233	1.8	20,520,807	0.7	61.0
寄 附 金	476,657	397,106	8,497,427	2,810,875	0.1	5,330,411	0.2	89.6
繰 入 金	101,004,217	90,462,642	87,516,683	93,592,379	3.3	57,844,901	2.1	38.2
繰 越 金	14,346,988	16,383,027	18,453,662	24,579,386	0.9	18,230,418	0.6	25.8
諸 収 入	614,347,580	527,909,579	467,145,811	410,504,909	14.6	398,219,696	14.0	3.0
延滞金加算金及び過料	6,268,063	5,576,579	5,018,636	4,659,543	0.2	3,817,186	0.1	18.1
預 金 利 子	3,435	20,722	5,363	4,323	0.0	1,402	0.0	67.6
公 営 企 業 貸 付 金 元 利 収 入	-	-	-	-	-	-	-	-
貸 付 金 元 利 収 入	564,370,444	476,948,161	423,319,921	365,880,251	13.0	349,734,561	12.3	4.4
受 託 事 業 収 入	6,075,977	8,340,877	5,663,977	5,559,792	0.2	4,027,425	0.1	27.6
収 益 事 業 収 入	15,863,865	14,972,111	15,426,297	14,421,261	0.5	16,273,063	0.6	12.8
利 子 割 精 算 金 収 入	256,502	495,885	577,852	536,790	0.0	522,351	0.0	2.7
雑 収 入	21,509,294	21,555,244	17,133,765	19,442,949	0.7	23,843,708	0.8	22.6
地 方 債	388,175,895	401,687,000	396,078,916	349,001,800	12.4	289,182,000	10.2	17.1

資料 大阪府財務部財政課「大阪府地方財政状況調査表」

1 5 - 2

大阪府普通会計目的別歳出決算額

区 分		平成 2 3 年度	平成 2 4 年度	平成 2 5 年度	平成 2 6 年度	構成比	平成 2 7 年度	構成比	対前年度 増 加 率
		千円				%	千円	%	
歳 出 総 額		2,820,265,795	2,751,488,922	2,780,485,594	2,794,522,387	100.0	2,823,624,279	100.0	1.0
議 会 費		3,046,643	2,991,082	2,909,163	2,962,465	0.1	2,538,687	0.1	14.3
総 務 費		85,087,483	88,751,437	97,815,386	124,785,584	4.5	96,153,353	3.4	22.9
総 務 管 理 費		39,975,419	42,181,393	52,373,629	71,991,986	2.6	47,359,911	1.7	34.2
企 業 管 理 費		6,059,352	4,895,554	5,176,253	5,639,911	0.2	6,483,088	0.2	15.0
徴 収 税 費		26,096,325	26,951,320	25,912,660	26,806,321	1.0	26,632,983	0.9	0.6
市 町 村 振 興 費		6,520,406	7,000,521	6,249,571	5,897,799	0.2	6,005,133	0.2	1.8
防 災 救 護 費		3,112,548	2,996,653	2,347,358	3,382,731	0.1	3,240,777	0.1	4.2
統 計 調 査 費		1,994,683	3,610,577	4,352,346	9,500,352	0.4	1,402,384	0.0	85.2
人 事 委 員 会 費		683,560	483,955	782,153	871,773	0.0	4,348,325	0.2	398.8
監 査 委 員 会 費		269,307	255,422	252,659	275,187	0.0	272,800	0.0	0.9
監 査 委 員 費		375,883	376,042	368,757	419,524	0.0	407,952	0.0	2.8
民 生 費		431,934,112	451,487,440	449,191,492	476,546,765	17.1	500,575,977	17.7	5.0
社 会 福 祉 費		150,977,211	167,889,294	173,479,191	179,252,469	6.4	173,027,768	6.1	3.5
老 人 福 祉 費		193,072,016	191,217,334	192,518,353	197,499,085	7.1	225,695,899	8.0	14.3
児 童 福 祉 費		73,834,886	85,390,816	76,167,676	93,073,022	3.3	95,248,454	3.4	2.3
生 活 保 護 費		7,283,620	6,653,212	6,832,995	6,636,197	0.3	6,471,118	0.2	2.5
災 害 救 助 費		6,766,379	336,784	193,277	85,992	0.0	132,738	0.0	54.4
衛 生 費		76,116,436	74,721,187	73,442,694	61,287,208	2.2	65,494,360	2.3	6.9
公 衆 衛 生 策 費		43,975,146	45,419,278	40,143,893	31,310,403	1.1	34,192,796	1.2	9.2
精 神 衛 生 策 費		333,177	282,761	297,286	253,343	0.0	244,029	0.0	3.7
環 境 衛 生 策 費		2,237,280	1,955,603	1,766,593	1,596,520	0.1	1,430,248	0.1	10.4
清 掃 衛 生 策 費		4,037,133	3,387,578	5,029,871	3,579,294	0.1	3,804,075	0.1	6.3
保 健 所 費		1,085,645	773,530	1,046,544	576,906	0.0	556,617	0.0	3.5
医 薬 費		6,201,392	5,654,197	5,539,833	5,399,527	0.2	5,302,357	0.2	1.8
医 薬 費		18,246,663	17,248,240	19,618,674	18,571,215	0.7	19,964,238	0.7	7.5
労 働 費		32,407,468	30,276,704	22,453,211	13,320,199	0.5	10,235,877	0.4	23.2
労 働 政 策 費		28,080,766	23,431,189	18,188,628	9,118,725	0.3	6,235,555	0.2	31.6
職 業 訓 練 費		3,959,356	6,469,357	3,898,115	3,807,992	0.2	3,624,490	0.1	4.8
失 業 補 償 費		-	-	-	0	0	-	-	-
労 働 委 員 会 費		367,346	376,158	366,468	393,482	0.0	375,832	0.0	4.5
農 林 水 産 業 費		10,756,458	10,590,195	12,630,697	11,203,899	0.4	11,187,147	0.4	0.1
農 畜 産 業 費		2,467,189	3,522,705	3,464,831	3,857,564	0.2	4,433,926	0.2	14.9
産 業 費		677,957	520,784	571,852	927,352	0.0	1,037,786	0.0	11.9
農 地 業 費		3,829,019	3,491,546	4,557,225	3,844,541	0.1	3,194,159	0.1	16.9
林 業 費		2,970,178	2,341,794	2,636,547	1,698,014	0.1	1,812,876	0.1	6.8
水 産 業 費		812,115	713,366	1,400,242	876,428	0.0	708,400	0.0	19.2
商 工 業 費		562,893,933	486,172,797	423,569,591	368,559,350	13.2	349,799,632	12.4	5.1
商 工 業 費		297,965,717	258,493,182	238,628,320	220,033,315	7.9	200,982,027	7.1	8.7
工 業 費		264,005,821	227,010,226	184,140,909	147,565,705	5.3	145,067,106	5.1	1.7
観 光 業 費		922,395	669,389	800,362	960,330	0.0	3,750,499	0.1	290.5
土 木 管 理 費		237,622,336	206,477,193	207,917,475	212,625,984	7.6	211,484,714	7.5	0.5
土 木 管 理 費		7,188,712	10,435,897	5,949,046	6,658,187	0.2	6,156,740	0.2	7.5
道 路 橋 梁 費		41,836,731	42,718,777	41,916,104	39,257,560	1.4	41,223,912	1.5	5.0
河 川 海 岸 費		33,273,624	35,088,124	39,856,103	51,805,971	1.9	54,993,657	1.9	6.2
港 灣 計 画 費		2,865,746	2,630,720	2,456,702	2,928,357	0.1	2,524,139	0.1	13.8
都 市 計 画 費		59,704,672	59,374,489	54,708,069	51,312,748	1.8	49,092,836	1.7	4.3
住 宅 計 画 費		92,294,864	55,840,508	62,717,283	60,558,431	2.2	57,394,672	2.0	5.2
空 港 計 画 費		457,987	388,678	314,168	104,730	0.0	98,758	0.0	5.7
警 察 費		248,311,828	252,887,026	245,045,946	259,476,973	9.3	264,189,391	9.4	1.8
教 育 費		656,683,676	665,178,301	648,648,924	686,119,204	24.5	675,640,672	23.9	1.5
教 育 費		168,270,003	180,698,717	170,294,949	174,485,134	6.2	172,835,218	6.1	0.9
小 学 校 費		205,253,553	199,953,850	197,099,082	209,697,779	7.5	207,031,717	7.3	1.3
中 学 校 費		121,542,961	120,104,735	119,570,663	127,825,571	4.6	126,971,672	4.5	0.7
高 等 学 校 費		98,860,271	96,941,140	93,640,526	98,342,926	3.5	96,588,848	3.4	1.8

資料 大阪府財務部財政課「大阪府地方財政状況調査表」

15 - 2

大阪府普通会計目的別歳出決算額(続)

区 分	平成23年度	平成24年度	平成25年度	平成26年度	構成比	平成27年度	構成比	対前年度 増加率
	千円	千円	千円	千円	%	千円	%	
特別支援学校	40,112,533	44,614,916	43,628,896	52,609,358	1.9	47,495,676	1.7	9.7
社会教育	4,467,653	4,653,009	4,745,315	4,757,613	0.2	4,020,528	0.1	15.5
保健体育	5,528,285	5,740,983	7,299,408	5,752,373	0.2	7,917,624	0.3	37.6
大規模学費	12,648,417	12,470,951	12,370,085	12,648,450	0.4	12,779,389	0.5	1.0
災害復旧費	178,808	254,652	406,674	649,211	0.0	342,381	0.0	47.3
農林水産施設	92,488	141,575	108,731	293,323	0.0	132,758	0.0	54.7
公営土木施設	86,320	113,077	297,943	355,888	0.0	209,623	0.0	41.1
その他	-	-	-	-	-	-	-	-
公債費	346,843,725	351,003,615	454,511,604	418,087,866	14.9	402,585,953	14.3	3.7
諸支出金	-	-	-	0	-	-	-	-
普通財産取得費	-	-	-	0	-	-	-	-
公営企業費	-	-	-	0	-	-	-	-
前年度繰上充当金	-	-	-	0	-	-	-	-
利子割交付金	5,444,915	5,074,806	4,967,179	4,846,819	0.2	4,064,540	0.2	16.1
配当割交付金	3,533,135	3,929,434	7,220,225	13,087,129	0.5	9,553,080	0.3	27.0
株式譲渡割交付金	787,753	905,499	11,086,162	6,896,259	0.3	10,491,590	0.4	52.1
地方消費税交付金	92,944,873	93,083,104	92,289,773	111,799,744	4.0	184,425,634	6.5	65.0
ゴルフ場利用税交付金	1,137,763	1,104,268	1,096,333	1,066,091	0.0	1,061,099	0.0	0.5
特別地方消費税交付金	137	-	-	0	0.0	-	-	-
自動車取得税交付金	7,518,570	9,316,825	8,272,858	3,978,062	0.1	6,168,890	0.2	55.1
軽油引取税交付金	17,015,743	17,283,357	17,010,207	17,223,575	0.6	17,631,302	0.6	2.4

15 - 3

大阪府普通会計性質別歳出決算額

ア) 地方道路整備臨時交付金事業を含む。

区 分	平成23年度	平成24年度	平成25年度	平成26年度	構成比	平成27年度	構成比	対前年度 増加率
	千円	千円	千円	千円	%	千円	%	
歳出総額	2,820,265,795	2,751,488,922	2,780,485,594	2,794,522,387	100.0	2,823,624,279	100.0	1.0
人件費	823,701,194	823,260,172	783,109,321	831,258,042	29.8	822,852,102	29.1	1.0
うち職員給付	584,384,238	577,801,716	574,844,240	615,443,005	22.0	610,653,527	21.6	0.8
物件費	66,294,791	66,295,256	62,627,353	66,212,256	2.4	68,625,833	2.4	3.6
維持補修費	21,556,684	21,191,187	22,716,730	23,854,338	0.9	23,006,483	0.8	3.6
扶助費	45,120,309	45,205,265	46,549,141	48,447,528	1.7	51,076,499	1.8	5.4
補助費等	708,350,755	708,534,614	728,073,343	753,794,884	27.0	866,155,398	30.7	14.9
普通建設事業費	177,309,134	174,886,450	180,835,264	194,579,800	7.0	185,903,247	6.6	4.5
補助事業費	102,487,642	101,427,550	116,490,136	112,380,326	4.1	101,034,882	3.6	10.1
ア) 単独事業費	55,800,575	52,390,561	49,411,280	68,445,847	2.4	73,598,621	2.6	7.5
国直轄事業負担金	13,236,253	13,217,592	10,007,730	8,480,831	0.3	7,505,778	0.3	11.5
受託事業費	5,784,664	7,850,747	4,926,118	5,272,796	0.2	3,763,966	0.1	28.6
災害復旧事業費	178,808	254,652	406,674	649,211	0.0	342,381	0.0	47.3
補助事業費	171,095	246,227	317,277	613,910	0.0	324,231	0.0	47.2
単独事業費	7,713	8,425	89,397	35,301	0.0	18,150	0.0	48.6
国直轄事業負担金	-	-	-	0	-	-	-	-
失業対策事業費	-	-	-	0	-	-	-	-
補助事業費	-	-	-	0	-	-	-	-
単独事業費	-	-	-	0	-	-	-	-
公債費	344,940,179	349,322,675	452,403,228	415,921,149	14.9	400,543,219	14.2	3.7
公積立金	41,174,856	50,346,165	59,478,486	74,252,907	2.6	46,466,621	1.6	37.4
投資及び出資金	9,559,913	4,340,654	3,668,010	2,913,700	0.1	2,208,907	0.1	24.2
貸付金	559,414,727	486,950,269	419,730,981	359,174,351	12.8	337,403,140	12.0	6.1
繰上充当金	22,664,445	20,901,563	20,887,063	23,464,221	0.8	19,040,449	0.7	18.9
前年度繰上充当金	-	-	-	-	-	-	-	-

資料 大阪府財務部財政課「大阪府地方財政状況調査表」

15 - 4 府債の現在高及び元金償還額

区 分	平成23年度末	平成24年度末	平成25年度末	平成26年度末	平成27年度			
	現在高	現在高	現在高	現在高	発行高	元金償還額	年度末現在高	
	千円							
府 債 総 額	5,456,840,131	5,583,503,682	5,598,000,009	5,596,494,792	289,182,000	340,831,264	5,544,845,528	
一 般 公 共 事 業 債	746,436,385	743,036,512	733,041,888	713,066,896	28,044,000	46,952,274	694,158,622	
一 般 単 独 事 業 債	1,482,262,847	1,428,383,375	1,315,317,392	1,263,007,395	47,660,000	80,161,087	1,230,506,308	
公 営 住 宅 建 設 事 業 債	234,458,583	232,248,158	238,233,720	234,735,967	12,501,000	14,813,736	232,423,231	
学 校 教 育 施 設 等 整 備 事 業 債	6,515,174	7,206,834	6,942,184	7,827,969	43,000	461,047	7,409,922	
公 共 用 地 先 行 取 得 等 事 業 債	40,800,399	39,186,857	36,913,105	31,526,136	-	7,012,136	24,514,000	
災 害 復 旧 事 業 債	254,471	278,424	458,224	606,556	79,000	83,060	602,496	
首 都 圏 等 建 設 事 業 債	74,701,947	67,388,015	60,098,075	53,469,076	-	6,777,909	46,691,167	
社 会 福 祉 施 設 整 備 事 業 債	14,242,926	13,847,261	13,445,199	12,819,997	1,785,000	853,480	13,751,517	
退 職 手 当 債	91,195,500	88,073,890	84,446,770	77,936,360	-	5,314,342	72,622,018	
一 般 補 助 施 設 整 備 等 事 業 債	32,775,350	32,399,996	32,346,445	31,588,359	1,657,000	1,416,584	31,828,775	
国 の 予 算 貸 付、政 府 関 係 機 関 貸 付 債	30,038,433	29,349,258	27,881,583	27,098,410	1,000,000	707,708	27,390,702	
地 域 改 善 対 策 特 定 事 業 債	-	-	-	-	-	-	-	
財 源 対 策 債	30,875,278	29,677,153	23,978,569	17,531,198	-	1,381,080	16,150,118	
減 取 補 填 債 (S57・61・H5～7・9～25年度分)	648,848,800	618,582,158	565,158,290	518,774,276	-	33,199,874	485,574,402	
臨 時 財 政 特 例 債	1,391,985	489,431	-	0	-	-	-	
減 税 補 填 債	204,403,750	196,173,317	187,439,160	167,064,130	-	17,415,335	149,648,795	
臨 時 税 収 補 填 債	19,764,264	17,135,054	14,459,471	11,736,582	-	2,771,145	8,965,437	
臨 時 財 政 対 策 債	1,346,437,476	1,601,733,602	1,840,003,033	2,034,939,085	183,481,000	86,876,878	2,131,543,207	
調 整 債 (S60・61・62・63年度分)	4,171,610	3,965,990	3,709,910	3,441,060	-	263,436	3,177,624	
減 取 補 填 債 特 例 分 (S50・H14・19～25年度分)	170,644,000	168,228,122	162,744,592	156,435,365	-	6,308,559	150,126,806	
施 設 整 備 事 業 債 (一 般 財 源 化 分)	5,030,086	5,409,995	6,454,535	7,024,717	207,000	260,432	6,971,285	
そ の 他	271,590,867	260,710,280	244,927,864	225,865,258	12,725,000	27,801,162	210,789,096	

資料 大阪府財務部財政課「大阪府地方財政状況調査表」

15 - 5 大阪府一般会計及び特別会計の歳入・歳出決算額

年 度	一 般 会 計				
	歳入決算額 (A)	歳出決算額 (B)	歳入歳出差引額 (形式収支) (C=A - B)	翌年度へ 繰り越すべき 財源 (D)	実質収支額 (純剰余金) (C - D)
	千円				
平成23年度	3,056,015,091	3,037,695,509	18,319,582	7,775,347	10,544,235
24	2,913,181,697	2,893,052,406	20,129,291	7,872,655	12,256,636
25	2,936,576,636	2,901,353,218	35,223,417	12,831,523	22,391,894
26	2,981,522,111	2,968,395,959	13,126,152	9,243,845	3,882,307
平成27年度	3,195,478,512	3,183,097,217	12,381,295	6,955,771	5,425,524

年 度	特 別 会 計				
	歳入決算額 (A)	歳出決算額 (B)	歳入歳出差引額 (形式収支) (C=A - B)	翌年度へ 繰り越すべき 財源 (D)	実質収支額 (純剰余金) (C - D)
平成23年度	1,013,567,824	1,003,003,855	10,563,968	764,351	9,799,617
24	939,517,631	926,493,472	13,024,158	2,970,264	10,053,894
25	1,372,660,365	1,357,404,880	15,255,486	6,992,060	8,263,425
26	1,388,123,663	1,376,830,394	11,293,269	3,260,388	8,032,880
平成27年度	1,499,193,202	1,486,146,455	13,046,747	3,428,347	9,618,400

資料 大阪府会計局「大阪府一般会計・特別会計歳入歳出決算の概要」

15-6

府 税 事 務 所 、 税

事 務 所	総 額	府 民 税				事 業 税		
		総 額	個 人	法 人	利 子 割	総 額	個 人	法 人
	千円							
平成23年度	1,042,749,575	383,372,647	297,941,162	74,654,070	10,777,415	208,403,002	14,342,745	194,060,258
24	1,069,592,394	396,219,325	310,084,935	76,347,651	9,786,739	215,746,824	14,054,364	201,692,460
25	1,117,053,891	423,375,058	335,162,086	78,612,214	9,600,758	240,359,085	14,037,318	226,321,767
26	1,202,142,760	435,602,919	340,964,780	85,152,009	9,486,130	258,285,678	14,274,989	244,010,689
平成27年度	1,427,578,587	430,656,537	347,037,307	75,528,693	8,090,537	308,031,508	14,652,231	293,379,277
本 庁 扱 分	507,403,255	—	—	—	—	—	—	—
中央府税事務所	302,405,373	59,467,130	—	59,467,130	—	233,216,095	2,825,086	230,391,009
なにわ北府税事務所	201,463,171	135,569,002	127,478,352	113	8,090,537	1,847,825	1,847,825	—
なにわ南府税事務所	7,345,777	29	—	29	—	1,525,331	1,525,309	22
三島府税事務所	70,716,556	50,515,991	46,476,968	4,039,023	—	16,984,247	1,690,394	15,293,853
豊能府税事務所	42,834,204	32,766,168	31,129,842	1,636,326	—	8,135,729	1,293,475	6,842,254
泉北府税事務所	60,079,589	42,902,087	39,896,461	3,005,626	—	13,793,510	1,345,188	12,448,322
泉南府税事務所	25,654,094	18,096,354	16,741,023	1,355,331	—	6,051,236	459,030	5,592,206
南河内府税事務所	20,791,886	17,442,530	16,824,022	618,508	—	2,639,850	464,650	2,175,200
中河内府税事務所	47,360,487	32,868,765	30,010,568	2,858,197	—	12,218,013	1,646,123	10,571,890
北河内府税事務所	55,288,897	41,028,480	38,480,070	2,548,410	—	11,619,671	1,555,151	10,064,520
大阪自動車税事務所	86,235,296	—	—	—	—	—	—	—

資料 大阪府財務部税務局税政課「大阪府税務統計」

目 別 府 税 収 入 済 額

地方消費税	不 取 動 得 産 税	府 た ば こ 税	ゴ ル フ 場 税	自 取 動 得 車 税	軽 引 取 油 税	自 動 車 税	鉦 区 税	固 資 産 定 税	狩 猟 税	旧 法 に よ る 税
260,838,775	29,572,464	23,679,470	1,609,919	9,691,107	44,018,107	81,490,304	128	-	10,810	62,842
265,243,817	31,207,073	23,256,055	1,598,490	12,118,644	43,501,451	80,654,155	158	-	10,700	35,702
271,151,112	30,896,987	13,814,240	1,534,143	11,081,421	44,698,198	80,106,611	147	-	10,814	26,075
334,598,575	30,508,994	12,388,315	1,532,077	5,038,487	44,767,030	79,389,168	91	-	10,561	20,865
507,403,255	35,815,819	12,200,358	1,523,844	8,120,379	45,680,131	78,115,144	70	-	8,090	23,452
507,403,255	-	-	-	-	-	-	-	-	-	-
-	9,722,147	-	-	-	45,680,131	-	-	-	-	-
-	4,610,397	12,200,358	1,523,844	-	-	-	70	-	8,090	23,452
-	5,820,417	-	-	-	-	-	-	-	-	-
-	3,216,291	-	-	27	-	-	-	-	-	-
-	1,932,276	-	-	33	-	-	-	-	-	-
-	3,383,960	-	-	32	-	-	-	-	-	-
-	1,506,451	-	-	54	-	-	-	-	-	-
-	709,505	-	-	-	-	-	-	-	-	-
-	2,273,672	-	-	37	-	-	-	-	-	-
-	2,640,702	-	-	44	-	-	-	-	-	-
-	-	-	-	8,120,153	-	78,115,144	-	-	-	-

15-7

税 務 署 別 国 税

ア) 各年
 イ) 相続税には贈与税を含む。
 ウ) 揮発油税及び地方揮発油税には揮発油税及び地方道路税を含む。

税 務 署	総 額	ア) 源泉所得税	ア) 源泉所得税及 復興特別所得税	ア) 申告所得税	ア) 申告所得税及 復興特別所得税	法 人 税
	千円					
平成 2 2 年 度	4,266,822,881	1,143,955,127	-	172,646,565	-	1,113,835,797
2 3	4,287,681,560	1,209,153,147	-	177,672,659	-	1,081,663,185
2 4	4,385,418,524	976,694,349	223,420,641	184,739,763	46,103	1,111,835,905
2 5	4,677,055,058	7,206,710	1,336,212,929	11,929,026	186,889,076	1,193,079,612
平成 2 6 年 度	5,115,219,104	4,182,294	1,381,138,497	5,997,052	190,844,676	1,188,327,710
大阪福島税務署	109,841,184	57,074	23,295,239	59,665	3,222,017	24,783,324
西 税 務 署	248,386,955	119,479	65,075,213	140,426	3,206,739	82,673,089
港 税 務 署	55,055,608	51,434	13,549,123	128,060	2,605,321	13,098,555
天王寺税務署	80,695,514	113,270	21,934,006	202,001	3,668,348	17,673,228
浪速税務署	81,984,639	53,409	21,158,490	76,195	1,521,536	26,412,473
西淀川税務署	48,699,550	30,312	12,809,156	62,778	1,024,075	13,722,847
東成税務署	40,441,261	18,540	10,876,832	36,138	1,659,237	9,064,712
生野税務署	35,725,376	77,399	8,397,763	141,752	2,599,700	7,218,903
旭 税 務 署	50,512,903	70,185	15,163,127	154,884	4,323,299	9,840,089
城東税務署	60,876,258	71,717	15,308,503	169,983	5,725,925	11,614,138
阿倍野税務署	55,521,085	37,014	24,646,363	105,141	3,682,655	6,696,904
住吉税務署	63,447,081	334,659	19,766,604	140,846	4,956,832	9,899,048
東住吉税務署	66,510,229	127,524	18,209,179	248,579	6,633,369	10,150,388
西成税務署	24,474,000	34,617	6,920,374	131,580	1,206,622	3,078,520
東淀川税務署	251,084,492	144,350	54,374,287	295,888	6,354,293	93,612,198
北 税 務 署	539,913,749	375,923	159,256,865	199,586	3,519,379	120,602,330
大淀税務署	257,503,712	404,716	72,845,368	55,266	3,227,286	76,927,585
東 税 務 署	1,000,369,506	320,451	318,943,140	90,276	3,270,112	352,513,994
南 税 務 署	184,374,394	498,693	58,332,379	78,637	2,645,455	51,026,279
堺 税 務 署	372,011,272	107,514	52,119,910	369,155	15,628,619	35,757,107
岸和田税務署	48,931,561	50,353	15,682,776	153,160	4,113,491	8,167,889
豊能税務署	284,789,521	132,305	89,992,864	557,499	22,361,349	34,529,621
吹田税務署	127,562,792	148,090	33,978,374	229,558	12,552,475	24,580,696
泉大津税務署	73,329,449	58,071	13,722,569	96,812	5,627,265	8,374,560
枚方税務署	101,436,681	172,700	32,176,517	298,935	11,457,865	15,883,304
茨木税務署	139,351,303	92,378	34,886,751	337,092	13,639,995	34,853,872
八尾税務署	101,222,257	103,210	27,715,463	228,862	9,359,311	18,377,335
泉佐野税務署	44,609,160	45,328	11,362,677	113,132	2,917,454	10,299,978
富田林税務署	69,114,844	60,172	19,924,636	266,948	8,865,186	9,857,624
門真税務署	144,882,273	120,036	65,868,850	372,002	8,688,013	18,537,815
東大阪税務署	150,923,072	151,370	42,845,097	456,219	10,581,453	28,499,304

資料 大阪国税局「大阪国税局統計書」

徴収収納済額

復興特別 法人税	ア) イ) 相続税	消費税	消費税及 地方消費税	酒 税	たばこ税及 たばこ特別税	ウ) 揮発油税及 地方揮発油税	そ の 他
-	115,540,966	26,546	1,186,021,160	80,691,747	90,040,026	X	X
-	116,380,189	24,319	1,160,595,265	93,666,865	89,527,845	276,245,839	82,752,246
74,167,291	119,611,849	22,053	1,134,196,064	98,775,945	95,611,064	286,415,013	79,882,484
119,674,506	123,881,781	18,578	1,139,265,912	108,082,119	97,803,246	272,013,108	80,998,456
38,390,749	116,845,492	10,825	1,642,030,139	102,917,328	85,866,034	282,300,189	76,368,119
619,032	1,748,386	-	46,636,704	x	-	9,419,743	x
2,629,912	2,044,660	-	91,802,899	-	-	-	694,538
566,635	1,279,353	53	23,777,074	x	-	-	x
863,388	1,918,486	3	33,900,383	-	-	-	422,401
887,694	1,110,736	-	30,405,265	-	-	-	358,841
383,812	868,803	59	19,797,708	x	-	-	x
540,320	905,631	320	17,295,679	-	-	-	43,852
421,630	978,118	2,724	15,860,547	30	-	-	26,810
632,655	1,949,672	186	18,228,659	-	-	-	150,147
560,383	2,052,734	66	25,182,389	-	-	-	190,420
324,781	3,825,940	-	16,034,981	-	-	-	167,306
576,063	2,751,152	698	24,754,976	-	-	-	266,203
746,849	5,190,900	535	25,202,906	x	-	-	x
224,657	392,443	20	12,383,533	-	-	-	101,634
2,795,789	4,735,592	-	88,772,095	x	-	-	x
3,006,920	1,113,257	79	196,494,675	-	-	-	55,344,735
3,181,031	721,983	-	98,998,852	-	-	-	1,141,625
4,972,114	1,898,189	160	318,361,070	x	-	-	x
2,534,525	849,388	499	68,408,539	x	-	-	x
2,266,104	11,032,493	268	68,701,504	3,284	-	185,139,318	885,996
431,459	3,359,011	-	16,973,422	x	-	-	x
908,427	15,318,305	1,449	53,445,844	123,877	67,417,981	x	x
1,153,810	7,992,980	110	46,926,699	x	-	-	x
405,121	2,322,939	264	24,273,795	-	18,448,053	x	x
692,321	6,098,341	10	34,546,989	109,699	-	x	x
1,228,507	7,131,518	561	43,419,890	2,777,176	-	-	983,563
1,116,506	5,206,424	2,013	39,057,987	55,146	-	x	x
290,204	1,547,931	20	16,874,406	7,907	-	-	1,150,123
602,884	5,929,524	331	23,478,817	44,519	-	-	84,203
986,756	6,354,609	41	43,699,038	-	-	-	255,113
1,840,460	8,215,997	356	58,332,816	x	-	-	x

15-8 市町村別個人住民税負担額

ア) 平成25年度まで各年度、前年度末現在の住民基本台帳による人口、世帯数を用いて算出した。
 イ) 平成26年度から当年度の1月1日現在の住民基本台帳による人口、世帯数を用いて算出した。

市町村	住 民 税			ア) 一人当たり負担額			ア) 一世帯当たり負担額		
	総 額	府 民 税	市町村民税	総 額	府 民 税	市町村民税	総 額	府 民 税	市町村民税
	千円			円					
平成23年度	733,076,835	291,098,920	441,977,915	84,447	33,537	50,910	185,819	73,437	112,382
24	761,541,917	302,609,668	458,932,249	87,736	34,863	52,873	192,118	76,341	115,777
25	766,261,518	304,370,226	461,891,292	86,352	34,300	52,052	187,323	74,407	112,915
26	773,053,653	307,457,344	465,596,309	87,165	34,667	52,498	186,390	74,131	112,259
平成27年度	788,116,025	313,077,296	475,038,729	88,863	35,301	53,562	190,022	75,486	114,536
大阪市地域	236,310,175	94,087,647	142,222,528	88,480	35,229	53,252	168,238	66,984	101,253
三島地域	116,855,646	46,455,304	70,400,342	104,980	41,734	63,246	237,290	94,333	142,957
豊能地域	78,206,026	31,116,211	47,089,815	116,482	46,345	70,137	258,873	102,999	155,874
北河内地域	96,638,540	38,273,560	58,364,980	81,995	32,474	49,521	183,808	72,797	111,011
中河内地域	66,805,865	26,489,600	40,316,265	79,481	31,516	47,966	173,685	68,869	104,816
南河内地域	50,892,355	20,158,530	30,733,825	81,419	32,250	49,169	189,273	74,971	114,301
泉北地域	100,276,151	39,785,921	60,490,230	84,448	33,506	50,942	191,608	76,023	115,585
泉南地域	42,131,267	16,710,523	25,420,744	72,395	28,714	43,681	171,472	68,011	103,461
大阪市	236,310,175	94,087,647	142,222,528	88,480	35,229	53,252	168,238	66,984	101,253
堺市	72,472,027	28,759,304	43,712,723	85,491	33,926	51,565	189,867	75,346	114,521
岸和田市	14,598,848	5,783,913	8,814,935	72,940	28,898	44,042	170,937	67,723	103,213
豊中市	47,269,601	18,822,984	28,446,617	117,877	46,939	70,938	256,826	102,269	154,557
池田市	11,381,706	4,527,456	6,854,250	110,906	44,117	66,789	246,854	98,195	148,660
吹田市	43,939,989	17,497,091	26,442,898	121,099	48,222	72,877	268,812	107,042	161,770
大津市	5,980,936	2,374,686	3,606,250	78,425	31,138	47,287	178,354	70,814	107,540
高槻市	33,815,641	13,409,239	20,406,402	95,117	37,718	57,400	215,359	85,398	129,961
貝塚市	6,637,118	2,634,723	4,002,395	73,848	29,315	44,532	178,628	70,910	107,719
守口市	11,168,685	4,410,197	6,758,488	77,006	30,407	46,598	159,934	63,153	96,781
枚方市	37,183,684	14,744,475	22,439,209	91,242	36,180	55,062	211,611	83,910	127,701
茨木市	29,027,829	11,558,579	17,469,250	104,124	41,461	62,663	241,031	95,976	145,055
八尾市	22,278,090	8,856,036	13,422,054	82,636	32,850	49,786	184,077	73,175	110,902
泉佐野市	7,489,441	2,968,528	4,520,913	73,902	29,292	44,610	167,819	66,517	101,302
富田林市	10,073,912	3,984,351	6,089,561	86,896	34,368	52,527	201,237	79,592	121,645
寝屋川市	18,453,881	7,326,283	11,127,598	76,683	30,443	46,239	170,105	67,533	102,573
河内長野市	9,399,103	3,728,970	5,670,133	84,696	33,602	51,094	198,566	78,778	119,787
松原市	8,642,761	3,421,497	5,221,264	70,318	27,837	42,480	157,531	62,363	95,167
大東市	9,407,728	3,706,378	5,701,350	75,777	29,854	45,923	169,885	66,930	102,955
和泉市	15,402,810	6,102,780	9,300,030	82,177	32,560	49,618	203,633	80,682	122,951
箕面市	16,896,069	6,710,648	10,185,421	125,014	49,652	75,362	288,605	114,626	173,979
柏原市	5,783,148	2,285,190	3,497,958	80,192	31,688	48,505	186,139	73,552	112,587
羽曳野市	8,676,399	3,428,750	5,247,649	75,364	29,782	45,581	175,903	69,513	106,389
門真市	8,675,440	3,436,628	5,238,812	68,525	27,145	41,380	142,046	56,269	85,777
摂津市	7,143,691	2,828,951	4,314,740	83,772	33,174	50,598	184,011	72,870	111,142
高石市	5,260,734	2,088,390	3,172,344	90,212	35,812	54,400	211,734	84,053	127,680
藤井寺市	5,505,717	2,191,522	3,314,195	82,740	32,934	49,806	191,877	76,376	115,501
東大阪市	38,744,627	15,348,374	23,396,253	77,673	30,770	46,904	166,613	66,002	100,610
泉南市	3,874,306	1,541,891	2,332,415	60,581	24,110	36,471	151,529	60,305	91,224
四條畷市	4,602,849	1,823,269	2,779,580	81,367	32,231	49,136	192,620	76,300	116,320
交野市	7,146,273	2,826,330	4,319,943	91,554	36,209	55,345	227,777	90,085	137,692
大阪狭山市	5,804,833	2,300,746	3,504,087	100,442	39,810	60,632	236,864	93,881	142,983
阪南市	4,089,935	1,621,727	2,468,208	71,785	28,464	43,321	171,788	68,117	103,671
島本町	2,928,496	1,161,444	1,767,052	95,363	37,821	57,542	230,137	91,273	138,865
豊能町	1,952,647	776,201	1,176,446	91,245	36,271	54,974	223,748	88,942	134,805
能勢町	706,003	278,922	427,081	62,963	24,875	38,088	151,146	59,714	91,432
忠岡町	1,159,644	460,761	698,883	65,502	26,026	39,476	152,184	60,467	91,717
熊取町	3,709,003	1,472,598	2,236,405	83,653	33,213	50,440	212,477	84,361	128,117
田尻町	626,326	248,453	377,873	73,160	29,021	44,139	157,725	62,567	95,158
岬町	1,106,290	438,690	667,600	65,976	26,162	39,814	143,469	56,891	86,578
太子町	1,107,635	437,317	670,318	79,072	31,219	47,853	205,880	81,286	124,594
河南町	1,302,990	515,499	787,491	81,295	32,162	49,132	205,098	81,143	123,956
千早赤阪村	379,005	149,878	229,127	65,914	26,066	39,848	160,188	63,347	96,842

資料 大阪府総務部市町村課、大阪府財務部税務局徴税対策課

15-9

市町村別普通会計決算額

市 町 村	歳					入				
	総 額	地 方 税	地方譲与税	地方特例 交付金	地方交付税	利 子 割 交 付 金	配 当 割 交 付 金	株 式 等 譲 渡 所得割交付金	地 方 消 費 税 交 付 金	
	千円									
平成23年度	3,769,245,285	1,529,430,104	22,138,974	17,416,590	278,102,725	5,444,915	3,533,135	787,753	92,944,873	
24	3,848,792,973	1,512,537,074	21,008,651	7,286,128	289,918,032	5,074,806	3,929,434	905,499	93,083,104	
25	3,882,235,304	1,535,097,914	20,115,534	6,922,643	276,868,556	4,967,179	7,220,225	11,086,162	92,289,773	
26	3,875,418,536	1,560,339,736	18,943,671	6,318,805	266,787,593	4,846,819	13,087,129	6,896,259	111,799,744	
平成27年度	3,944,716,879	1,560,426,083	19,620,838	5,797,572	265,551,232	4,064,540	9,553,080	10,491,590	184,425,634	
大阪市地域	1,631,983,048	660,087,637	6,193,356	1,622,042	41,890,872	1,190,809	2,803,830	3,083,617	66,272,638	
三島地域	378,526,176	180,556,516	1,820,346	768,171	14,807,913	606,475	1,425,364	1,565,341	21,139,951	
豊能地域	243,024,396	109,725,834	3,298,727	415,734	13,671,314	402,866	947,154	1,040,446	12,312,017	
北河内地域	420,086,305	156,294,746	1,779,572	774,802	49,436,427	506,247	1,187,029	1,301,202	22,420,982	
中河内地域	341,265,216	122,427,950	1,333,930	609,070	36,418,711	346,648	814,161	893,640	17,142,166	
南河内地域	213,955,436	70,734,671	1,130,937	381,483	41,287,651	271,208	635,098	695,470	7,274,158	
泉北地域	478,895,327	179,538,048	2,865,134	845,594	36,040,678	519,595	1,222,160	1,343,035	22,466,964	
泉南地域	236,980,975	81,060,681	1,198,836	380,676	31,997,666	220,692	518,284	568,839	11,056,758	
大阪市	1,631,983,048	660,087,637	6,193,356	1,622,042	41,890,872	1,190,809	2,803,830	3,083,617	66,272,638	
堺市	362,838,817	132,632,327	2,161,416	592,772	20,854,186	375,790	883,795	971,104	16,126,091	
岸和田市	76,183,240	24,265,341	342,939	131,723	13,948,162	76,294	179,448	197,191	3,765,401	
豊中市	146,571,626	67,004,888	2,701,549	236,968	5,738,994	241,941	569,713	626,607	7,274,970	
池田市	34,853,589	16,141,688	222,986	62,914	2,787,713	58,470	137,136	150,359	2,049,668	
吹田市	122,407,656	63,627,866	550,726	241,412	745,193	226,110	532,728	586,181	6,984,429	
大津市	29,434,896	11,309,554	186,807	47,285	3,994,102	31,373	73,858	81,220	1,499,549	
高槻市	117,853,849	50,008,031	595,444	224,781	10,227,119	177,465	416,311	456,524	6,501,225	
貝塚市	30,990,757	11,511,157	177,135	68,871	4,764,891	34,330	80,693	88,624	1,694,356	
守口市	62,949,023	21,319,326	215,374	97,490	6,978,918	57,246	134,581	147,831	2,937,275	
枚方市	135,185,789	55,884,488	620,192	277,244	11,608,821	197,490	462,673	506,835	7,440,919	
茨木市	85,870,224	44,583,967	471,898	202,181	1,874,005	150,762	353,730	387,950	5,305,595	
八尾市	106,938,260	38,590,697	426,778	206,522	10,747,797	115,840	272,117	298,720	5,355,689	
泉佐野市	62,036,172	20,460,961	208,992	65,920	1,819,658	38,828	91,279	100,263	2,090,170	
富田林市	40,334,373	13,455,880	211,380	62,147	6,440,204	53,367	125,002	136,909	2,183,262	
寝屋川市	81,748,539	28,480,242	332,020	161,213	11,909,854	96,500	226,444	248,375	4,350,190	
長野市	34,368,702	12,385,896	227,545	55,982	6,219,620	52,032	121,311	132,378	1,953,688	
松原市	42,841,342	13,551,823	179,214	72,573	7,928,827	45,143	105,829	115,992	2,329,458	
大東市	41,326,999	16,902,199	190,622	77,002	4,777,579	48,120	112,881	123,782	2,514,873	
和泉市	58,051,912	23,019,575	322,927	156,537	8,142,259	79,239	186,608	205,259	3,366,939	
箕面市	45,409,772	23,414,414	256,161	109,262	937,646	86,818	204,077	224,146	2,418,023	
柏原市	26,176,632	8,758,294	124,408	42,327	4,529,468	30,295	71,061	77,918	1,399,586	
羽曳野市	39,810,637	12,434,045	195,066	74,963	8,637,960	46,083	107,991	118,323	2,150,352	
門真市	53,081,483	17,815,989	189,241	68,924	6,839,512	44,954	105,351	115,436	2,792,550	
摂津市	40,845,863	17,607,301	150,890	72,754	612,982	36,494	85,811	94,273	1,838,089	
高石市	22,110,160	10,313,698	160,803	36,267	1,322,142	27,158	63,702	69,848	1,125,362	
藤井寺市	23,147,681	7,909,909	106,993	50,856	4,330,727	29,560	69,408	76,165	1,236,675	
東大阪市	208,150,324	75,078,959	782,744	360,221	21,141,446	200,513	470,983	517,002	10,386,891	
泉南市	22,390,321	8,945,948	159,206	34,208	2,791,994	20,315	47,628	52,204	1,240,744	
四條畷市	19,679,083	6,583,076	100,741	34,955	3,971,897	23,808	55,858	61,260	1,014,023	
交野市	26,115,389	9,309,426	131,382	57,974	3,349,846	38,129	89,241	97,683	1,371,152	
大阪狭山市	19,463,354	7,354,860	106,725	44,025	2,847,311	30,304	71,105	77,989	1,092,910	
大阪南	18,843,225	5,654,440	109,340	34,751	4,286,614	21,902	51,302	56,192	982,516	
島本町	11,548,584	4,729,351	51,388	27,043	1,348,614	15,644	36,784	40,413	510,613	
豊能町	6,841,406	1,952,456	57,911	5,472	2,241,570	11,556	26,712	28,949	354,210	
能勢町	9,348,003	1,212,388	60,120	1,118	1,965,391	4,081	9,516	10,385	215,146	
忠岡町	6,459,542	2,262,894	33,181	12,733	1,727,989	6,035	14,197	15,604	349,023	
熊取町	13,392,946	4,204,964	92,043	34,744	2,458,600	19,812	46,390	50,796	790,032	
田尻町	5,540,490	3,879,634	60,237	4,710	5,378	3,080	7,254	7,980	185,680	
岬町	7,603,824	2,138,236	48,944	5,749	1,922,369	6,131	14,290	15,589	307,859	
太子町	5,112,952	1,523,567	35,793	8,723	1,479,443	5,807	13,627	14,947	245,777	
河内町	5,710,998	1,588,066	48,153	10,855	2,009,645	6,778	15,890	17,414	308,721	
千早赤阪村	3,165,397	530,625	20,068	1,359	1,393,914	2,134	4,935	5,353	113,315	

資料 大阪府総務部市町村課「自治大阪」

市 町 村	歳							
	自動車取得税 交付金	特別地方 消費税交付金	ゴルフ場 利用税交付金	軽油引取 税交付金	交通安全対策 特別交付金	分担金及び 負担金	使用料	手数料
	千円							
平成23年度	7,518,570	137	1,137,763	17,015,743	2,233,014	32,293,778	81,812,666	17,404,899
24	9,316,825	—	1,104,271	17,283,357	2,205,194	33,467,233	83,390,013	19,559,734
25	8,272,858	—	1,096,332	17,010,207	2,121,209	34,570,802	84,857,257	19,194,999
26	3,978,062	—	1,066,092	17,223,574	1,875,426	35,910,751	84,877,219	18,330,031
平成27年度	6,168,891	-	1,061,099	17,631,301	2,017,574	31,954,262	87,580,350	18,220,530
大阪市地域	2,229,020	-	-	11,767,868	877,472	8,147,405	57,227,334	7,903,836
三島地域	661,901	-	192,178	-	166,661	3,972,920	6,559,845	1,756,684
豊能地域	416,763	-	109,231	-	95,044	2,524,465	3,817,314	911,295
北河内地域	646,939	-	210,169	-	166,049	4,461,024	4,568,069	1,902,425
中河内地域	484,590	-	-	-	130,468	4,779,749	3,970,459	1,020,589
南河内地域	411,195	-	165,752	-	104,224	2,549,162	2,642,310	1,015,965
泉北地域	928,895	-	177,495	5,863,433	370,554	4,061,755	5,795,129	2,624,187
泉南地域	389,588	-	206,274	-	107,102	1,457,782	2,999,890	1,085,549
大 阪 市	2,229,020	—	—	11,767,868	877,472	8,147,405	57,227,334	7,903,836
堺 市	718,301	—	144,087	5,863,433	316,372	3,573,579	3,841,800	2,052,810
岸 田 市	123,308	—	45,259	—	38,227	568,339	1,005,017	346,403
豊 中 市	215,883	—	—	—	50,874	1,573,392	2,234,771	286,220
池 田 市	61,789	—	70,226	—	15,873	307,963	897,950	250,709
吹 田 市	200,269	—	—	—	45,399	1,295,823	2,427,408	551,703
泉 大 津 市	46,169	—	—	—	15,109	58,865	388,946	152,563
高 槻 市	216,416	—	53,326	—	53,389	1,153,871	2,033,824	619,325
貝 塚 市	64,112	—	—	—	17,996	358,455	419,599	96,108
守 口 市	78,316	—	—	—	20,148	1,138,503	783,179	236,586
枚 方 市	225,457	—	87,095	—	58,619	1,317,635	1,844,251	530,984
茨 木 市	171,636	—	91,848	—	50,216	755,861	1,280,886	420,478
八 尾 市	154,772	—	—	—	41,245	1,695,176	1,214,066	540,957
泉 佐 野 市	61,105	—	47,714	—	18,929	332,294	649,206	283,470
富 田 林 市	76,861	—	53,235	—	19,963	1,023,098	679,146	265,430
寝 屋 川 市	120,672	—	—	—	32,014	943,284	574,424	338,551
河 内 長 原 市	82,809	—	20,748	—	17,225	364,485	316,913	313,197
松 原 市	65,119	—	—	—	20,221	357,084	384,137	200,662
大 東 市	69,335	—	22,146	—	18,058	331,984	395,581	408,453
和 泉 市	117,952	—	33,408	—	27,513	358,520	1,194,347	319,777
箕 面 市	96,210	—	2,675	—	22,856	531,264	572,242	320,603
柏 原 市	45,204	—	—	—	12,870	198,018	373,921	37,392
羽 曳 野 市	70,900	—	—	—	19,436	327,881	519,644	53,921
門 真 市	68,786	—	—	—	18,000	217,667	479,758	223,232
摂 津 市	54,877	—	1,682	—	14,303	656,785	551,241	126,481
高 石 市	34,406	—	—	—	8,169	65,974	220,329	59,053
藤 井 寺 市	38,879	—	—	—	10,472	156,316	398,873	47,042
東 大 阪 市	284,614	—	—	—	76,353	2,886,555	2,382,472	442,240
泉 南 市	44,119	—	47,699	—	11,321	144,372	218,094	138,602
四 條 畷 市	36,635	—	27,251	—	7,745	246,026	163,487	65,724
交 野 市	47,738	—	73,677	—	11,465	265,925	327,389	98,895
大 阪 狭 山 市	38,819	—	—	—	10,911	235,031	209,985	47,032
南 市	39,755	—	1,758	—	8,750	38,928	195,829	89,338
島 本 町	18,703	—	45,322	—	3,354	110,580	266,486	38,697
豊 能 町	21,062	—	8,257	—	3,441	99,852	60,183	13,187
能 勢 町	21,819	—	28,073	—	2,000	11,994	52,168	40,576
忠 岡 町	12,067	—	—	—	3,391	4,817	149,707	39,984
熊 取 町	33,493	—	11,478	—	7,094	3,125	334,274	96,852
田 尻 町	5,912	—	—	—	1,295	973	96,794	16,339
岬 町	17,784	—	52,366	—	3,490	11,296	81,077	18,437
太 子 町	13,017	—	26,253	—	2,550	60,531	35,484	20,019
河 南 町	17,499	—	42,940	—	2,549	7,072	84,814	59,160
千 早 赤 阪 村	7,292	—	22,576	—	897	17,664	13,314	9,502

会 計 決 算 額 (続)

入								
国庫支出金	府支出金	財産収入	寄附金	国有 提供施設等	繰入金	繰越金	諸収入	地方債
750,862,939	179,136,318	45,906,830	5,369,538	301,450	42,909,336	28,699,359	256,215,000	350,628,876
736,622,116	181,394,690	40,862,109	3,003,261	282,583	174,681,340	26,585,159	248,855,082	336,437,278
789,069,182	184,394,029	58,573,800	1,826,970	271,872	72,741,704	29,399,106	242,203,517	382,063,474
798,734,529	193,261,693	30,910,429	2,884,477	269,254	89,957,215	60,638,005	219,891,402	326,590,621
822,160,006	218,605,326	80,126,967	5,633,039	268,480	49,985,799	33,133,436	213,558,661	296,680,589
357,597,485	66,127,301	52,057,817	800,071	-	17,898,144	5,315,180	159,032,314	101,857,000
68,839,360	24,791,860	7,442,918	308,839	-	3,215,481	4,695,657	12,904,606	20,327,189
43,710,557	14,852,232	509,430	236,759	-	7,882,795	5,686,449	5,021,520	15,436,450
88,162,031	32,372,423	1,116,413	960,483	-	4,283,250	6,767,400	4,543,315	36,225,308
76,532,719	20,555,398	988,331	609,651	41,003	4,842,226	2,016,130	4,870,354	40,437,273
39,658,860	14,865,695	764,664	218,514	-	1,960,820	3,078,366	3,511,525	16,257,708
108,172,251	29,481,897	2,225,747	289,604	227,477	3,439,559	3,880,420	20,060,962	46,454,754
39,486,743	15,558,520	15,021,647	2,209,118	-	6,463,524	1,693,834	3,614,065	19,684,907
357,597,485	66,127,301	52,057,817	800,071	-	17,898,144	5,315,180	159,032,314	101,857,000
86,500,440	20,735,129	1,815,950	154,347	9,698	1,825,895	2,837,378	18,758,717	39,093,400
16,596,212	5,571,381	672,155	392,760	-	243,692	619,165	1,183,023	5,871,800
29,265,728	8,896,466	142,969	79,273	-	4,521,298	3,441,016	2,916,456	8,551,650
5,456,554	2,227,219	47,019	124,199	-	351,628	155,270	808,256	2,468,000
21,917,269	7,476,109	134,581	23,663	-	1,611,567	1,630,204	7,196,516	4,402,500
5,431,917	2,295,152	152,240	24,718	-	998,215	434,677	388,681	1,823,896
23,749,990	8,019,777	290,470	64,277	-	1,088,866	1,741,042	2,343,576	7,818,800
6,032,408	2,218,922	32,959	255,270	-	55,158	82,141	539,567	2,398,005
15,382,209	4,016,693	332,365	23,647	-	398,702	709,153	791,381	7,150,100
24,588,865	11,107,252	133,319	113,897	-	2,391,986	2,042,538	1,299,687	12,445,542
15,936,157	6,350,058	72,725	188,097	-	101,167	733,578	2,385,129	4,002,300
22,465,731	6,865,021	163,075	255,235	41,003	1,404,838	625,855	1,118,771	14,338,355
6,519,295	2,811,037	13,830,738	1,330,173	-	4,467,604	100,161	1,015,775	5,692,600
7,561,748	2,550,336	97,765	34,438	-	647,712	685,657	1,783,533	2,187,300
19,647,256	6,710,270	103,250	98,889	-	742,883	1,441,000	621,708	4,569,500
6,003,589	2,589,439	106,519	37,716	-	294,631	198,143	433,136	2,441,700
9,506,056	3,119,093	255,609	7,147	-	392,702	424,767	349,286	3,430,600
6,988,689	3,367,787	101,478	657,146	-	300,604	756,953	820,827	2,340,900
12,065,528	4,337,301	141,439	99,223	217,779	99,068	135,774	539,040	2,885,900
6,957,674	2,915,818	300,975	16,930	-	966,359	1,299,903	1,142,038	2,613,678
4,240,554	1,597,444	19,018	326,107	-	1,955,146	19,554	728,529	1,589,518
8,010,322	2,607,124	140,415	59,250	-	27,223	464,659	301,479	3,443,600
14,292,207	3,538,697	109,243	6,385	-	369,300	508,962	442,872	4,834,417
5,751,841	2,118,975	6,927,952	24,487	-	65,287	498,321	861,537	2,693,500
3,654,197	1,685,876	91,715	10,468	-	277,232	396,230	293,831	2,193,700
4,430,099	1,460,738	110,166	32,646	-	239,766	181,453	232,338	1,998,600
49,826,434	12,092,933	806,238	28,309	-	1,482,242	1,370,721	3,023,054	24,509,400
4,212,409	1,823,590	17,883	10,037	-	508,433	105,589	282,969	1,532,957
3,404,691	1,531,461	27,340	51,799	-	42,748	521,315	277,143	1,430,100
3,858,114	2,100,263	309,418	8,720	-	37,027	787,479	289,697	3,454,749
2,982,937	1,551,138	21,556	21,096	-	274,275	727,585	176,560	1,541,200
3,178,653	1,306,164	90,650	12,306	-	471,008	209,590	121,308	1,882,131
1,484,103	826,941	17,190	8,315	-	348,594	92,512	117,848	1,410,089
494,722	424,125	6,531	13,739	-	71,285	347,619	90,920	507,647
1,535,879	388,604	11,936	2,618	-	1,972,225	442,641	63,850	1,295,475
520,169	428,439	24,403	848	-	239,149	76,361	80,693	457,858
1,799,627	1,082,428	323,992	121,463	-	211,194	123,485	220,410	1,326,650
313,203	218,304	14,195	505	-	403,121	223,218	92,678	-
834,936	526,694	39,075	86,604	-	103,314	230,485	158,335	980,764
490,335	373,639	5,556	3,550	-	84,012	164,444	65,378	440,500
497,957	401,934	23,108	20,209	-	499	90,009	111,426	346,300
175,817	212,254	3,970	2,462	-	-	141,649	58,389	427,908

15-9

市 町 村 別 普 通

市 町 村	歳						
	総 額	議 会 費	総 務 費	民 生 費	衛 生 費	勞 働 費	農 水 産 業 林 費
	千円						
平成23年度	3,741,275,540	20,105,483	330,001,462	1,593,574,892	295,635,959	11,133,564	6,815,882
24	3,816,861,866	17,858,621	437,690,734	1,610,823,684	276,471,078	8,830,794	9,438,977
25	3,819,017,299	17,299,155	360,843,322	1,633,936,580	269,785,998	6,423,713	6,916,524
26	3,840,001,100	17,446,474	318,704,388	1,720,421,513	267,419,490	5,037,385	7,564,390
平成27年度	3,909,961,807	17,762,826	338,652,810	1,760,312,476	271,541,567	4,330,347	6,798,083
大阪市地域	1,630,072,763	2,471,406	92,796,326	711,758,020	90,177,078	492,186	100,741
三島地域	374,104,984	2,558,288	46,201,546	167,530,912	29,164,599	503,128	1,267,874
豊能地域	235,257,422	1,834,056	28,653,012	105,352,526	20,751,792	643,379	437,597
北河内地域	411,721,333	2,866,881	38,813,510	206,420,223	30,162,878	765,192	585,592
中河内地域	338,358,482	1,683,462	27,082,819	162,366,119	26,295,447	595,536	430,446
南河内地域	210,633,086	2,030,589	24,049,147	98,124,736	18,820,458	364,797	1,164,351
泉北地域	474,387,886	2,400,581	41,424,865	215,758,209	35,735,613	533,982	1,390,908
泉南地域	235,425,851	1,917,563	39,631,585	93,001,731	20,433,702	432,147	1,420,574
大 阪 市	1,630,072,763	2,471,406	92,796,326	711,758,020	90,177,078	492,186	100,741
堺 市	359,595,460	1,314,258	29,385,250	164,509,580	24,085,815	395,134	854,965
岸 田 市	75,788,645	471,665	5,684,130	36,433,370	6,957,322	50,492	399,277
豊 中 市	143,121,964	723,304	17,017,357	70,428,251	11,519,662	545,709	43,569
池 田 市	34,421,932	422,483	3,641,837	13,539,742	3,513,793	17,293	35,335
吹 田 市	121,683,648	773,843	16,000,341	56,006,014	9,187,941	256,178	65,118
泉 大 津 市	29,094,160	281,505	3,002,497	11,950,828	3,368,194	42,388	42,128
高 槻 市	116,263,194	696,946	10,931,885	52,884,101	10,033,877	111,280	699,430
貝 塚 市	30,866,282	307,346	3,107,733	14,371,107	3,689,365	31,715	259,773
守 口 市	60,818,657	411,277	5,291,295	31,294,206	3,892,605	22,304	30,450
枚 方 市	133,028,476	709,497	12,688,526	64,446,995	11,491,081	458,794	212,358
茨 木 市	84,545,281	606,815	7,178,088	40,423,887	6,693,042	90,954	319,717
八 尾 市	106,815,786	551,983	7,547,068	48,651,278	8,926,498	186,329	201,672
泉 佐 野 市	61,939,571	311,640	22,319,750	15,888,983	4,033,313	277,739	220,497
富 田 市	39,630,326	370,005	5,159,082	18,265,956	4,433,504	24,983	135,369
寝 屋 川 市	80,113,116	533,860	8,130,793	43,346,932	4,981,875	17,795	175,204
河 内 長 野 市	34,082,758	325,553	3,864,907	15,066,077	3,869,436	44,265	508,016
松 原 市	42,555,297	354,694	3,842,339	21,658,234	3,004,302	199,446	82,863
大 東 市	40,297,798	322,300	4,214,753	19,809,332	2,951,701	15,729	42,252
和 泉 市	57,546,695	421,615	6,061,150	28,285,148	5,445,674	62,590	454,478
箕 面 市	42,031,747	448,930	5,484,998	18,386,680	3,518,621	64,997	128,516
柏 原 市	25,758,105	277,792	4,046,574	10,553,072	2,965,572	37,811	85,779
羽 曳 野 市	39,164,212	254,205	3,336,461	19,029,918	2,971,262	31,784	124,991
門 真 市	52,950,947	417,392	3,589,596	28,497,816	3,494,285	163,223	31,375
摂 津 市	40,293,509	341,910	10,806,585	14,104,967	2,240,229	44,716	105,936
高 石 市	21,696,843	274,261	2,202,401	8,844,427	1,822,149	21,320	20,382
藤 井 寺 市	23,076,220	226,915	2,325,093	12,063,110	2,015,554	38,152	42,125
東 大 阪 市	205,784,591	853,687	15,489,177	103,161,769	14,403,377	371,396	142,995
泉 南 市	22,143,185	265,062	2,347,347	10,267,880	1,547,326	30,387	257,155
四 條 畷 市	19,168,087	230,051	2,404,948	9,009,910	1,486,063	70,110	35,239
交 野 市	25,344,252	242,504	2,493,599	10,015,032	1,865,268	17,237	58,714
大 阪 狭 山 市	18,672,785	218,495	2,730,755	7,932,609	1,445,021	15,399	94,536
阪 南 市	18,640,627	238,080	2,098,373	7,810,482	1,818,595	30,052	127,317
島 本 町	11,319,352	138,774	1,284,647	4,111,943	1,009,510	—	77,673
豊 能 町	6,490,892	133,859	1,265,880	1,798,541	928,997	4,136	80,235
能 勢 町	9,190,887	105,480	1,242,940	1,199,312	1,270,719	11,244	149,942
忠 岡 町	6,454,728	108,942	773,567	2,168,226	1,013,781	12,550	18,955
熊 取 町	13,294,705	132,001	1,924,461	4,822,304	1,330,330	2,638	52,786
田 尻 町	5,215,972	86,227	1,015,828	1,189,540	391,180	2,868	50,087
岬 子 町	7,536,864	105,542	1,133,963	2,218,065	666,271	6,256	53,682
太 子 町	4,881,367	97,206	983,530	1,560,908	363,606	—	47,174
河 南 町	5,540,206	113,368	1,108,790	1,811,752	488,913	179	78,347
千 早 赤 阪 村	3,029,915	70,148	698,190	736,172	228,860	10,589	50,930

会 計 決 算 額 (続)

出							
商 工 費	土 木 費	消 防 費	教 育 費	災 害 復 旧 費	公 債 費	諸 支 出 金	前 年 度 繰 上 金
157,653,127	428,368,644	109,056,066	324,684,555	195,175	444,508,439	18,929,523	612,769
153,337,226	393,300,639	108,406,784	315,063,227	582,970	467,327,043	17,323,675	406,414
141,142,855	419,881,851	108,930,340	349,450,838	681,504	492,173,796	11,550,823	—
117,237,038	391,626,659	108,500,593	366,452,219	999,486	475,604,908	42,986,557	—
120,996,320	405,820,984	110,992,203	383,714,779	679,935	480,611,867	7,747,610	-
98,395,758	184,109,713	38,177,416	126,791,293	-	279,358,563	5,444,263	-
5,173,280	40,509,631	12,559,776	46,310,483	165,394	21,263,687	896,386	-
1,734,965	17,644,743	7,298,011	31,757,651	234,624	18,523,891	391,175	-
1,955,566	31,725,518	13,941,393	46,656,424	22,561	37,805,595	-	-
3,551,020	29,832,114	9,422,460	49,322,755	-	27,776,304	-	-
1,873,334	17,296,415	7,689,637	20,723,137	79,959	18,333,513	83,013	-
5,522,626	67,119,664	14,404,502	41,757,480	4,393	48,308,542	26,521	-
2,789,771	17,583,186	7,499,008	20,395,556	173,004	29,241,772	906,252	-
98,395,758	184,109,713	38,177,416	126,791,293	—	279,358,563	5,444,263	—
4,739,681	56,992,156	11,244,321	31,115,026	—	34,932,753	26,521	—
861,601	6,029,742	1,879,836	7,744,454	24,869	9,251,887	—	—
670,844	9,626,329	4,161,934	16,151,127	—	11,843,845	390,033	—
689,194	2,536,808	1,044,304	5,505,959	—	3,475,184	—	—
1,595,455	12,741,762	5,195,970	14,415,337	—	5,445,689	—	—
155,218	3,780,428	708,326	2,650,402	—	3,112,246	—	—
1,990,646	12,103,632	3,128,208	15,832,791	—	6,954,012	896,386	—
418,163	2,238,014	888,716	3,079,073	467	2,474,810	—	—
229,057	3,080,094	1,977,674	9,246,992	—	5,342,703	—	—
641,413	11,621,359	4,581,886	14,996,015	4,157	11,176,395	—	—
1,086,352	11,374,181	2,407,928	9,583,438	132,378	4,648,501	—	—
925,280	9,519,977	2,643,594	18,527,057	—	9,135,050	—	—
830,854	3,089,644	1,280,666	3,001,381	—	9,997,162	687,942	—
341,452	3,615,283	1,615,738	3,408,628	56,171	2,204,155	—	—
334,128	5,871,531	3,042,360	6,212,348	—	7,466,290	—	—
335,297	2,528,796	1,412,266	3,171,715	22,915	2,933,515	—	—
366,680	4,223,519	1,185,589	3,483,934	—	4,153,697	—	—
219,271	3,558,319	1,283,072	4,196,457	—	3,684,612	—	—
466,290	3,066,387	1,392,253	5,782,913	4,393	6,103,804	—	—
276,158	4,664,474	1,304,780	5,440,359	34,683	2,277,409	1,142	—
185,927	2,311,384	973,203	2,297,607	—	2,023,384	—	—
382,246	2,557,829	1,222,839	4,525,126	—	4,727,551	—	—
280,342	4,251,737	1,757,599	5,807,163	—	4,660,419	—	—
440,218	3,438,864	1,452,524	4,268,491	—	3,049,069	—	—
111,161	2,728,745	759,573	1,667,889	—	3,244,535	—	—
171,110	1,900,207	770,852	2,316,957	—	1,206,145	—	—
2,439,813	18,000,753	5,805,663	28,498,091	—	16,617,870	—	—
155,715	1,533,727	858,064	1,756,409	136,102	2,988,011	—	—
110,792	1,677,128	624,387	1,501,456	—	2,018,003	—	—
140,563	1,665,350	674,415	4,695,993	18,404	3,457,173	—	—
109,472	1,465,613	680,344	2,263,698	—	1,716,843	—	—
174,320	1,225,090	1,067,723	2,330,202	—	1,720,393	—	—
60,609	851,192	375,146	2,210,426	33,016	1,166,416	—	—
69,520	372,409	507,649	757,779	54,275	517,612	—	—
29,249	444,723	279,344	3,902,427	145,666	409,841	—	—
50,276	551,948	300,029	541,250	—	915,204	—	—
107,115	1,460,259	854,619	1,449,747	172	1,158,273	—	—
9,046	785,828	307,002	438,804	—	721,252	218,310	—
232,957	1,220,882	362,382	595,486	11,394	929,984	—	—
70,022	336,236	379,467	467,796	—	492,409	83,013	—
30,292	438,841	239,772	648,108	873	580,971	—	—
66,763	230,091	182,770	437,175	—	318,227	—	—

15-10

府市町村、種別別公有財産保有高

1) 用地面積である。

市町村	総面積	行政財産										普通財産積面
		総面積	本庁舎	その他の行政機関		公用財産				山林	その他	
				警察 消防施設	その他	学校	公営住宅	公園	その他			
平成23年度	167,362,581 ²	150,529,607	598,083	903,144	2,730,594	29,286,189	19,146,370	37,413,303	31,620,780	1,245,004	27,586,141	16,832,974
24	167,365,395	150,732,873	605,820	838,880	2,685,446	29,301,897	19,061,023	37,832,057	31,584,626	1,257,448	27,565,676	16,632,523
25	167,365,395	150,732,873	605,820	838,880	2,685,446	29,301,897	19,061,023	37,832,057	31,584,626	1,257,448	27,565,676	16,632,523
26	170,547,249	152,879,818	597,320	835,445	2,598,720	29,349,511	18,922,628	39,408,443	32,245,394	1,410,376	27,511,981	17,667,431
平成27年度	171,628,449	152,350,164	586,276	866,923	2,865,112	29,136,996	18,803,429	40,272,741	31,073,602	1,410,376	27,334,709	19,278,285
大阪府	69,132,052	62,449,149	65,052	513,084	264,973	5,384,380	10,261,878	9,301,884	10,930,595	25,180	25,702,123	6,682,903
大阪市地域	30,056,984	24,792,137	13,086	109,402	686,450	5,055,361	6,119,148	7,009,686	5,799,004	-	-	5,264,847
三島地域	11,134,250	10,697,091	59,049	44,976	465,084	3,372,771	182,987	4,351,064	2,001,119	101,581	118,460	437,159
豊能地域	11,175,534	8,746,731	36,614	33,946	924,656	1,921,233	160,231	3,755,986	1,050,957	830,914	32,194	2,428,803
北河内地域	8,675,660	8,198,758	72,720	13,652	172,016	3,529,477	186,708	2,455,543	1,722,070	46,572	-	476,902
中河内地域	5,132,316	4,660,126	55,951	21,325	119,988	2,094,806	455,918	1,203,048	709,090	-	-	472,190
南河内地域	9,066,610	8,259,491	100,307	28,195	75,409	2,086,836	138,705	2,738,605	2,705,029	379,900	6,505	807,119
泉北地域	15,613,877	14,900,861	78,009	87,131	124,420	3,787,048	825,818	7,776,482	2,221,953	-	-	713,016
泉南地域	11,641,166	9,645,820	105,488	15,212	32,116	1,905,084	472,036	1,680,443	3,933,785	26,229	1,475,427	1,995,346
大阪市	30,056,984	24,792,137	13,086	109,402	686,450	5,055,361	6,119,148	7,009,686	5,799,004	-	-	5,264,847
堺市	11,516,036	11,058,487	32,781	65,547	102,618	2,865,796	597,680	5,869,000	1,525,065	-	-	457,549
岸和田市	3,320,079	2,833,359	6,926	5,044	19,772	541,582	116,832	523,850	1,378,133	26,229	214,991	486,720
豊中市	2,924,367	2,767,730	15,539	15,473	191,850	1,099,815	87,920	1,104,594	252,539	-	-	156,637
池田市	1,850,774	1,501,909	6,112	3,838	19,290	236,948	23,975	1,089,465	122,281	-	-	348,865
吹田市	3,575,848	3,461,837	16,743	10,282	166,198	952,411	90,844	1,770,204	455,155	-	-	114,011
泉大津市	523,613	468,454	7,079	2,210	20,539	134,655	26,359	188,343	89,269	-	-	55,159
高槻市	4,002,071	3,859,958	19,260	19,458	196,669	1,240,259	37,011	1,422,389	837,891	87,021	-	142,113
貝塚市	1,355,924	1,337,785	28,315	4,913	10,710	284,006	153,424	246,293	610,124	-	-	18,139
守口市	973,379	862,261	13,137	-	59,791	368,005	36,151	227,215	111,390	46,572	-	111,118
枚方市	3,089,681	3,011,061	7,769	5,679	18,758	1,335,580	2,335	1,035,898	605,042	-	-	78,620
茨木市	2,575,637	2,430,678	9,781	9,716	74,348	840,070	23,491	942,237	531,035	-	-	144,959
八尾市	1,680,998	1,612,963	8,526	7,510	84,830	790,494	183,164	311,856	226,583	-	-	68,035
泉佐野市	2,266,765	2,227,911	18,154	-	-	309,371	102,236	227,855	309,859	-	1,260,436	38,854
富田林市	1,558,273	1,507,828	5,824	5,346	7,819	471,448	47,372	562,797	407,222	-	-	50,445
寝屋川市	1,396,149	1,328,910	14,215	5,368	45,868	648,967	59,035	307,437	248,020	-	-	67,239
河内長野市	2,960,462	2,842,982	20,560	14,209	19,839	479,554	28,144	1,395,242	505,534	379,900	-	117,480
松原市	789,203	740,127	11,951	4,488	28,623	342,089	27,128	116,013	209,835	-	-	49,076
大東市	863,101	758,280	9,331	259	573	322,265	60,605	245,088	120,159	-	-	104,821
和泉市	2,835,733	2,801,037	8,776	15,205	-	609,447	186,628	1,525,455	455,526	-	-	34,696
箕面市	3,644,856	3,404,366	10,551	9,908	166,903	377,401	26,925	1,480,782	500,982	830,914	-	240,490
柏原市	643,424	572,093	7,624	471	1,338	262,443	-	163,069	137,148	-	-	71,331
羽曳野市	999,104	986,084	24,337	-	998	332,018	33,770	166,561	428,400	-	-	13,020
門真市	751,160	723,409	16,034	258	30,569	334,051	19,409	138,583	184,505	-	-	27,751
摂津市	620,644	597,274	7,063	3,098	27,869	247,586	16,962	160,860	133,836	-	-	23,370
高石市	599,918	453,786	18,979	3,050	1,263	140,391	7,264	188,520	94,319	-	-	146,132
藤井寺市	909,891	826,439	9,966	-	15,797	155,231	2,291	89,542	553,612	-	-	83,452
東大阪市	2,807,894	2,475,070	39,801	13,344	33,820	1,041,869	272,754	728,123	345,359	-	-	332,824
泉南市	906,030	863,504	10,017	793	-	276,345	31,258	219,395	325,696	-	-	42,526
四條畷市	753,411	671,294	9,623	-	15,525	206,670	3,274	301,047	135,155	-	-	82,117
交野市	848,779	843,543	2,611	2,088	932	313,939	5,899	200,275	317,799	-	-	5,236
大阪狭山市	641,782	623,286	11,487	749	-	164,024	-	269,917	177,109	-	-	18,496
阪南市	1,212,881	1,164,051	20,866	3,293	-	261,367	-	279,392	599,133	-	-	48,830
島本町	360,050	347,344	6,202	2,422	-	92,445	14,679	55,374	43,202	14,560	118,460	12,706
豊能町	1,487,299	392,835	1,655	3,142	377	148,978	9,473	81,145	148,065	-	-	1,094,464
能勢町	1,268,238	679,891	2,757	1,585	546,236	58,091	11,938	-	27,090	-	32,194	588,347
忠岡町	138,577	119,097	10,394	1,119	-	36,759	7,887	5,164	57,774	-	-	19,480
熊取町	1,997,298	752,934	14,140	-	-	139,558	11,960	183,658	403,618	-	-	1,244,364
田尻町	180,717	179,731	1,538	695	1,634	19,041	7,032	-	149,791	-	-	986
岬町	401,472	286,545	5,532	474	-	73,814	49,294	-	157,431	-	-	114,927
太子町	199,827	175,755	8,099	-	-	37,992	-	44,337	85,327	-	-	24,072
河南町	890,863	447,213	5,267	2,120	2,333	81,103	-	84,736	271,654	-	-	443,650
千早赤阪村	117,205	109,777	2,816	1,283	-	23,377	-	9,460	66,336	-	6,505	7,428

資料 大阪府総務部市町村課、大阪府財務部財産活用課

15-11 都道府県別普通会計決算額

1) 都道府県分のみで、政令都市・市町村は含まない。

都道府県	歳入	うち	うち	うち	歳出	うち	うち	うち	うち	うち	うち	うち
		地方税	地方譲与税 地方交付税	国 支 出 金		民生費	農 水 産 業 費	林 業 費	商工費	土木費	警察費	教育費
	百万円											
平成22年度	50,066,112	15,932,318	10,359,729	6,253,207	49,059,536	6,416,097	2,362,630	4,393,436	5,717,055	3,216,548	10,911,539	6,808,552
23	52,146,455	15,735,438	11,401,322	7,795,642	50,965,779	7,491,958	2,366,138	4,542,945	5,413,508	3,217,187	10,982,366	6,828,849
24	50,937,229	16,116,742	11,148,062	6,583,116	49,481,842	7,302,388	2,328,369	4,304,034	5,304,693	3,188,264	10,862,666	7,002,324
25	51,572,618	16,809,190	10,985,714	7,342,426	50,053,180	7,521,816	2,614,580	4,088,633	5,643,727	3,096,514	10,598,294	7,149,837
平成26年度	51,694,957	17,794,000	11,413,394	6,396,133	50,215,443	7,601,812	2,446,873	3,737,958	5,528,571	3,197,122	10,916,942	7,485,947
北海道	2,398,985	581,252	778,395	338,108	2,390,878	345,765	233,260	156,597	289,571	124,364	516,098	437,274
青森県	711,871	143,649	250,422	111,829	687,664	98,449	65,347	47,243	74,689	29,542	141,802	124,937
岩手県	1,082,554	132,911	304,256	204,214	975,109	90,711	78,399	126,695	115,431	27,024	145,317	134,539
宮城県	1,437,822	284,756	284,822	292,584	1,294,186	165,766	90,554	145,376	136,660	49,147	222,291	108,650
秋田県	633,837	97,341	220,207	68,832	624,329	72,647	61,050	99,280	64,570	25,107	115,033	99,517
山形県	582,149	110,063	207,785	65,597	568,651	72,089	43,671	65,189	65,702	25,625	118,204	93,320
福島県	2,034,635	230,338	307,147	596,111	1,910,483	581,521	83,194	181,544	152,058	44,149	220,359	116,540
茨城県	1,131,200	352,263	256,615	133,493	1,109,616	157,063	52,875	92,018	162,829	57,862	276,652	145,008
栃木県	761,341	250,751	167,181	89,960	744,446	107,313	36,344	91,050	72,567	41,070	184,427	101,257
群馬県	748,988	244,283	171,938	89,409	731,860	112,076	39,220	75,069	95,247	43,737	180,252	101,460
埼玉県	1,719,537	761,436	309,287	177,433	1,706,413	318,869	31,976	29,228	159,807	135,870	512,730	272,192
千葉県	1,658,327	711,451	268,847	169,809	1,630,913	251,341	39,514	162,407	105,534	152,247	458,998	194,453
東京都	6,853,429	4,734,915	364,807	386,120	6,554,017	859,318	20,232	321,493	784,207	595,974	939,276	590,409
神奈川県	1,976,775	1,110,112	230,694	194,504	1,950,050	365,612	24,438	21,421	99,591	181,635	577,621	298,532
新潟県	1,451,834	256,932	325,318	163,521	1,397,104	120,374	83,950	79,651	192,817	48,641	214,253	499,076
富山県	547,211	129,069	154,417	59,061	520,587	59,625	43,126	42,992	71,401	24,566	107,167	92,821
石川県	539,722	139,912	156,632	67,127	528,402	68,196	34,071	33,459	77,352	24,416	108,635	94,845
福井県	453,744	101,976	151,488	82,422	444,437	51,150	35,253	21,227	65,685	21,834	94,370	84,017
山梨県	491,689	97,854	152,312	64,133	471,615	51,334	40,327	30,340	89,463	21,236	92,379	84,426
長野県	845,878	234,577	262,972	109,131	827,679	114,742	56,071	58,697	112,847	42,265	198,087	139,572
岐阜県	761,566	226,997	212,142	86,420	744,809	104,314	45,832	47,288	93,459	42,314	181,643	124,495
静岡県	1,170,091	487,421	227,979	131,364	1,147,724	171,433	49,285	17,971	134,128	75,032	303,422	186,678
愛知県	2,268,344	1,139,935	225,394	201,386	2,247,503	337,873	66,733	207,491	190,949	159,727	565,432	373,311
三重県	672,755	226,757	174,421	79,167	657,458	102,585	35,605	11,781	86,849	36,256	170,927	113,772
滋賀県	506,831	161,415	143,638	59,757	500,661	75,196	25,804	22,055	52,263	28,819	137,892	81,896
京都府	950,915	285,135	223,929	85,510	943,465	149,722	39,937	116,571	79,296	76,246	232,273	120,346
大阪府	2,816,635	1,100,319	450,904	249,528	2,794,522	476,547	11,204	368,559	212,626	259,477	686,119	418,088
兵庫県	2,010,624	631,351	403,372	185,116	1,997,044	276,360	101,693	266,198	179,281	128,874	447,760	346,706
奈良県	489,518	126,003	174,827	65,123	478,262	76,242	16,237	7,400	57,931	27,643	119,834	80,877
和歌山県	560,768	92,988	184,063	84,175	541,520	68,179	27,685	73,464	97,718	28,099	106,070	74,685
鳥取県	356,518	55,213	150,326	49,424	341,532	45,558	27,580	12,661	55,000	15,832	72,631	61,467
島根県	536,487	68,429	200,678	84,487	518,559	52,379	42,382	63,996	81,906	20,876	93,913	94,861
岡山県	700,908	211,906	206,151	71,786	690,679	100,664	97,755	14,421	62,099	44,385	177,196	100,860
広島県	924,100	324,264	242,535	103,868	909,885	151,880	31,232	39,201	83,803	58,245	242,030	157,311
山口県	665,088	150,927	202,954	84,844	647,619	85,693	32,852	58,448	82,479	38,138	145,530	115,776
徳島県	508,469	84,981	165,051	59,468	475,827	59,406	33,414	56,113	55,784	21,962	81,710	85,067
香川県	430,061	115,886	132,633	43,036	418,730	57,788	17,737	46,877	43,764	25,885	98,544	62,101
愛媛県	617,536	138,310	196,739	75,081	602,074	86,228	39,763	61,875	76,672	28,831	135,257	90,737
高知県	450,988	66,780	190,973	63,550	430,972	60,240	36,562	7,923	71,418	21,500	102,061	74,183
福岡県	1,652,242	551,621	366,693	223,728	1,611,004	316,990	59,393	126,081	173,555	122,304	399,287	216,073
佐賀県	444,156	86,108	162,761	61,029	427,241	61,092	35,517	33,789	53,840	22,451	95,049	66,338
長崎県	689,957	118,455	248,779	113,006	668,512	102,404	57,559	42,957	84,074	37,899	153,834	109,205
熊本県	783,184	166,642	254,863	124,795	754,693	119,482	74,144	27,502	92,559	37,133	168,765	124,076
大分県	568,937	112,855	198,695	87,775	551,656	77,021	46,469	37,485	80,483	28,366	119,593	90,428
宮崎県	580,108	101,074	209,496	80,433	566,116	79,410	63,745	37,736	68,906	27,088	113,125	93,772
鹿児島県	778,056	144,492	304,234	135,670	756,816	125,596	73,486	8,318	92,338	36,111	184,610	137,897
沖縄県	738,588	111,895	233,624	243,208	722,120	117,568	64,394	42,821	97,364	31,317	158,481	72,097

資料 総務省「地方財政統計年報」