

第 17 章

教 育

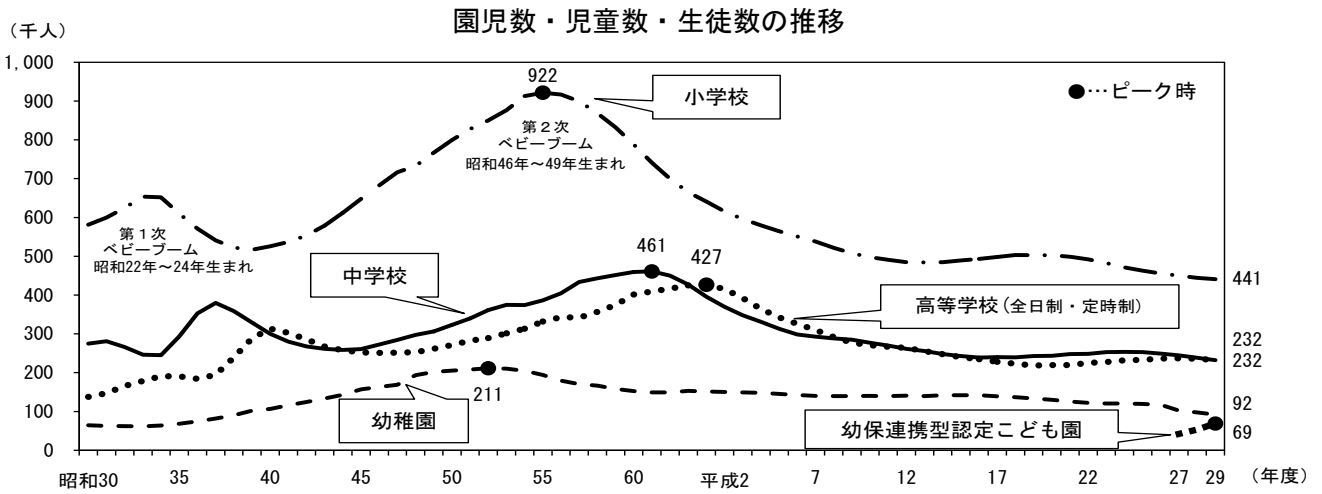
第17章 教 育

園児・児童・生徒数

幼稚園、小学校、中学校、高等学校（全日制・定時制）は減少、幼保連携型認定こども園は増加

平成29年度学校基本調査によると、大阪府内の在学者数は、小学校44万1,161人（前年度比0.8%減少）で9年連続減少、中学校23万2,262人（同2.5%減少）で5年連続減少、高等学校（全日制・定時制）は23万2,280人（同1.4%減少）で2年連続減少となっています。

平成27年度より制度改正に伴って新たな調査対象となった幼保連携型認定こども園は6万8,935人（同28.9%増加）で2年連続増加し、全国で一番多くなっています。幼保連携型認定子ども園へ移行した幼稚園もあり、幼稚園は9万2,129人（同5.6%減少）で5年連続減少となっています。

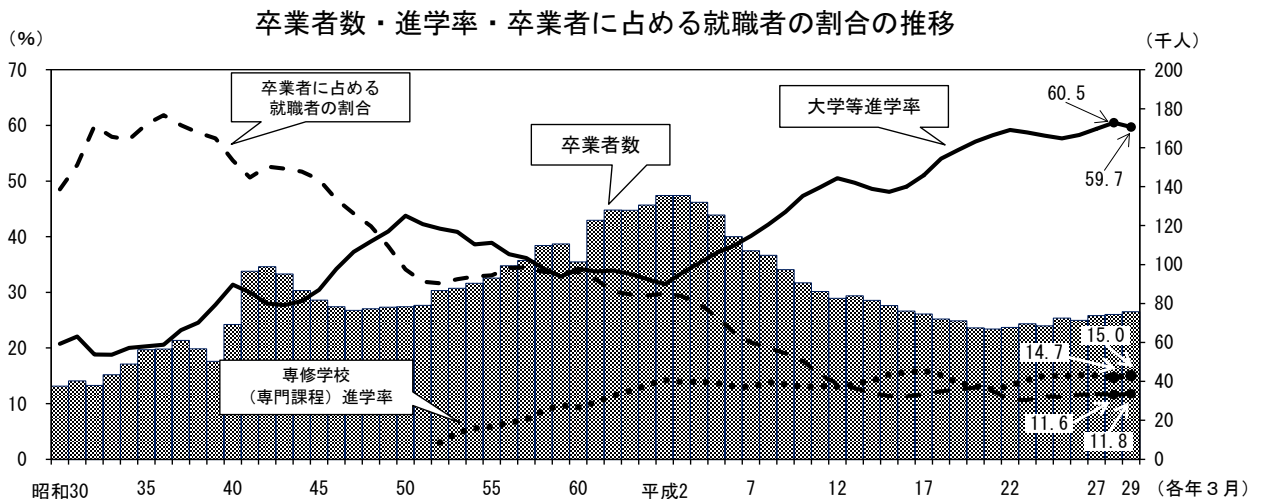


[統計課「大阪の学校統計」 表17-1 参照]

高等学校卒業後の状況

高等学校(全日制・定時制)卒業者の大学等への進学率は59.7%

平成29年度学校基本調査によると、平成29年3月の大阪府内の高等学校(全日制・定時制)卒業者のうち大学等進学率は59.7%で、過去最高であった昨年(60.5%)に次いで2番目に高い進学率となっています。また、専修学校(専門課程)進学率は15.0%、卒業者に占める就職者の割合は11.8%で、ともに昨年と比べて増加しています。

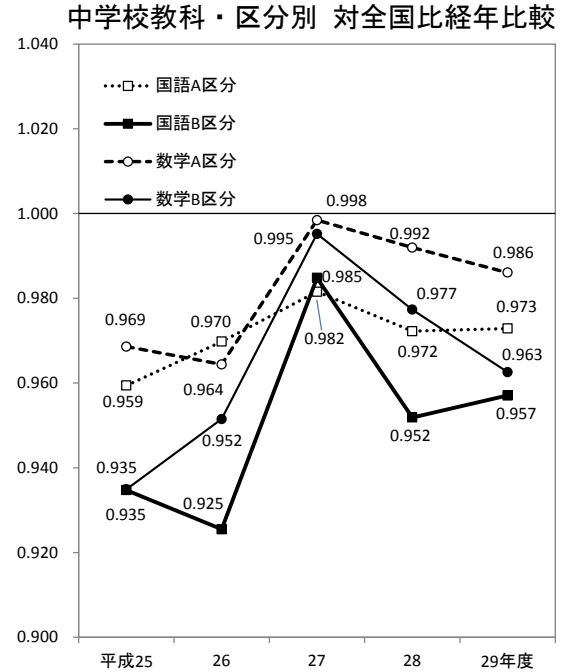
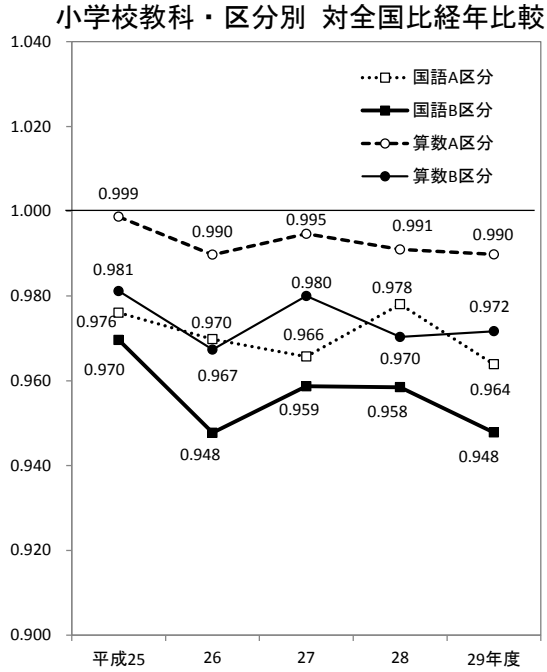


[統計課「大阪の学校統計」 表17-15 参照]

小学校児童・中学校生徒の学力

全国学力・学習状況調査の正答率は全国平均を下回る

平成29年度全国学力・学習状況調査によると、大阪府の小学校児童、中学校生徒の学力・学習状況調査の正答率は、いずれの教科・区分においても全国を下回っています。



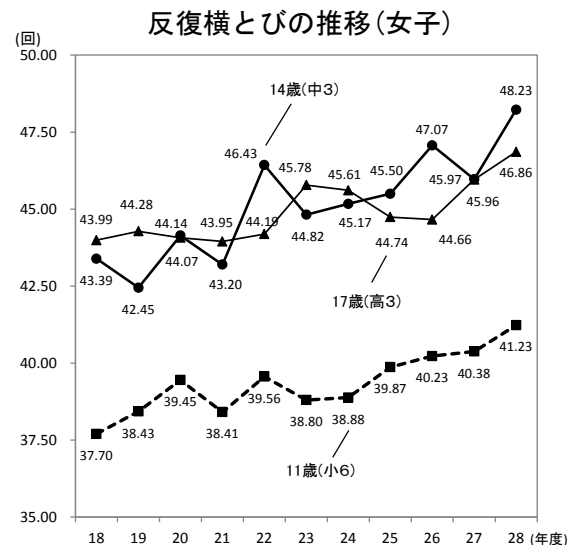
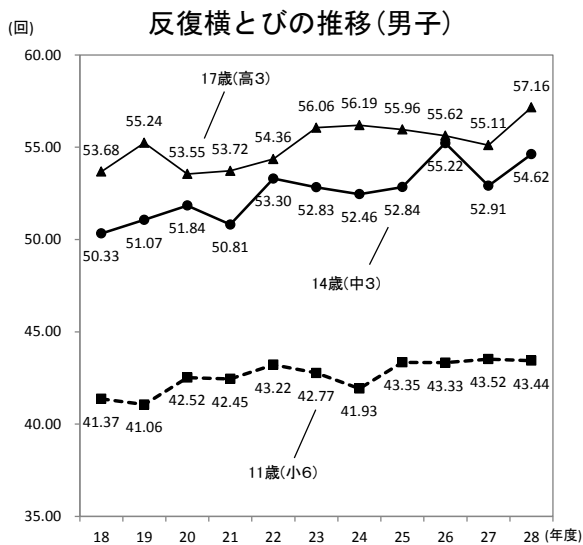
※対全国比経年比較の数値は、各年度の「大阪府平均正答率÷全国平均正答率」で算出

[大阪府教育庁 「学力・学習状況調査の結果概要」 表17-22 参照]

体力・運動能力

体力・運動能力テストにおいて、ほとんどの測定項目で全国平均を下回る

平成28年度大阪府児童、生徒体力・運動能力調査によると、大阪府の小学校児童、中学校・高等学校生徒の体力テスト・運動能力テストでは、握力、50m走等ほとんどのテストにおいて大阪府が全国平均を下回る結果となりました。



[大阪府教育庁「大阪府児童、生徒体力・運動能力調査報告書」等 表17-24 参照]

17-1

学校種類、設置者別学校(園)数、
学級数、在学者数及び教職員数

1) 高等学校の学校数で、全日制・定時制ともに通信制課程を併置している2校については、「高等学校(全日制・定時制)」と「高等学校(通信制)」の双方に計上している。
ア) ()内は分校で内数である。
a) 統計表17-7参照

(平成29年5月1日現在)

区 分	ア) 学校数	学 級 数	在 学 者 数			教 員 数		職 員 数 (本務者)	教員(本務者) 1人当たりの 在学者数	
			総 数	男	女	本 務 者	兼 務 者			
幼 稚 園	(2)	649	3,788	92,129	46,360	45,769	6,609	1,241	959	13.9
国 立	1	6	147	147	73	74	10	4	-	14.7
公 立	(2)	290	779	16,754	8,555	8,199	1,556	283	119	10.8
私 立	358	3,003	75,228	37,732	37,496	5,043	954	840	14.9	
幼保連携型認定子ども園		434	1,998	68,935	35,518	33,417	10,768	1,407	1,799	6.4
国 立	-	-	-	-	-	-	-	-	-	-
公 立	61	245	8,105	4,325	3,780	1,197	281	295	6.8	
私 立	373	1,753	60,830	31,193	29,637	9,571	1,126	1,504	6.4	
小 学 校	(4)	1,011	18,509	441,161	225,772	215,389	27,792	1,593	3,407	15.9
国 立	3	54	1,860	933	927	80	17	2	23.3	
公 立	(4)	991	18,224	432,768	221,911	210,857	27,289	1,438	3,322	15.9
私 立	17	231	6,533	2,928	3,605	423	138	83	15.4	
中 学 校	(1)	527	8,113	232,262	118,806	113,456	16,829	2,370	1,479	13.8
国 立	3	33	1,319	640	679	63	36	-	20.9	
公 立	(1)	461	7,416	209,400	107,499	101,901	15,392	996	1,285	13.6
私 立	63	664	21,543	10,667	10,876	1,374	1,338	194	15.7	
義務教育学校	2	36	767	381	386	77	8	6	10.0	
国 立	前期課程	-	-	-	-	-	-	-	-	-
	後期課程	-	-	-	-	-	-	-	-	-
公 立	前期課程	2	36	556	270	286	77	8	6	10.0
	後期課程	-	-	211	111	100	-	-	-	-
私 立	前期課程	-	-	-	-	-	-	-	-	-
	後期課程	-	-	-	-	-	-	-	-	-
高等学校(全日制・定時制)	258	...	232,280	116,577	115,703	14,975	6,155	2,199	15.5	
国 立	1	...	1,334	652	682	85	50	-	15.7	
公 立	161	...	135,773	65,607	70,166	9,726	2,888	1,158	14.0	
(府立)	138	...	120,004	58,165	61,839	8,373	2,585	873	14.3	
(市立)	23	...	15,769	7,442	8,327	1,353	303	285	11.7	
私 立	96	...	95,173	50,318	44,855	5,164	3,217	1,041	18.4	
高等学校(通信制)	10	...	15,717	8,501	7,216	273	1,058	83	57.6	
国 立	-	...	-	-	-	-	-	-	-	
公 立	1	...	2,091	899	1,192	46	360	8	45.5	
私 立	9	...	13,626	7,602	6,024	227	698	75	60.0	
中等教育学校	1	...	537	359	178	40	12	2	13.4	
国 立	前期課程	-	-	-	-	-	-	-	-	
	後期課程	-	-	-	-	-	-	-	-	
公 立	前期課程	-	-	-	-	-	-	-	-	
	後期課程	-	-	-	-	-	-	-	-	
私 立	前期課程	1	7	201	128	73	40	12	2	13.4
	後期課程	1	...	336	231	105	40	12	2	13.4
特別支援学校	(3)	51	2,333	9,393	6,197	3,196	5,417	547	421	1.7
国 立	1	9	53	36	17	32	6	2	1.7	
公 立	(3)	50	2,324	9,340	6,161	3,179	5,385	541	419	1.7
(府立)	(2)	46	2,241	9,010	5,924	3,086	5,187	524	410	1.7
(市立)	(1)	4	83	330	237	93	198	17	9	1.7
私 立	-	-	-	-	-	-	-	-	-	
大学・大学院	55	...	240,049	147,314	92,735	13,391	14,490	15,649	...	
国 立	2	...	29,126	18,782	10,344	3,504	1,273	3,272	...	
公 立	2	...	16,138	10,310	5,828	1,353	1,115	1,643	...	
私 立	51	...	194,785	118,222	76,563	8,534	12,102	10,734	...	
短期大学	25	...	11,169	876	10,293	613	1,618	371	...	
国 立	-	...	-	-	-	-	-	-	...	
公 立	-	...	-	-	-	-	-	-	...	
私 立	25	...	11,169	876	10,293	613	1,618	371	...	
高等専門学校	1	...	849	753	96	70	-	11	12.1	
国 立	-	...	-	-	-	-	-	-	-	
公 立	1	...	849	753	96	70	-	11	12.1	
私 立	-	...	-	-	-	-	-	-	-	
専修学校	227	...	73,006	31,631	41,375	3,967	10,368	1,664	18.4	
国 立	1	...	34	12	22	3	50	-	11.3	
公 立	1	...	68	22	46	2	28	2	34.0	
私 立	225	...	72,904	31,597	41,307	3,962	10,290	1,662	18.4	
各種学校	43	...	10,755	6,613	4,142	418	625	319	25.7	
国 立	-	...	-	-	-	-	-	-	-	
公 立	-	...	-	-	-	-	-	-	-	
私 立	43	...	10,755	6,613	4,142	418	625	319	25.7	

17-2 市町村別幼稚園の園数、在園者数及び教職員数等

ア) () 内は分園で内数である。

(各年5月1日現在)

市 町 村	ア) 園数	学 級 数		在 園 者 数			入 園 者 数	修 了 者 数	教 員 数		職 員 数 (本務者)
				総 数	男	女			本 務 者	兼 務 者	
平成 25 年	(2)	774	4,806	119,145	60,271	58,874	43,778	44,969	7,618	1,290	1,110
26	(2)	766	4,734	116,952	58,937	58,015	42,804	44,935	7,596	1,429	1,078
27	(2)	693	4,149	102,095	51,222	50,873	36,750	43,860	6,758	1,192	949
28	(2)	679	4,006	97,597	49,009	48,588	34,370	38,426	6,741	1,181	970
平成 29 年	(2)	649	3,788	92,129	46,360	45,769	32,211	36,462	6,609	1,241	959
国立		1	6	147	73	74	58	60	10	4	-
公立	(2)	290	779	16,754	8,555	8,199	7,758	9,220	1,556	283	119
私立		358	3,003	75,228	37,732	37,496	24,395	27,182	5,043	954	840
大阪市地域		178	1,031	25,598	12,906	12,692	8,814	9,234	1,860	281	299
島 地 域		98	604	16,099	7,996	8,103	6,136	6,231	1,014	260	130
豊 能 地 域		46	330	8,187	4,162	4,025	2,962	3,105	597	128	79
北河内地域		65	480	11,639	5,931	5,708	3,854	4,954	822	140	138
中河内地域		57	279	6,485	3,278	3,207	2,445	3,009	497	49	66
南河内地域	(2)	74	310	6,486	3,239	3,247	2,323	2,660	561	118	71
泉北地域		74	516	12,307	6,163	6,144	3,755	5,036	858	162	146
泉南地域		57	238	5,328	2,685	2,643	1,922	2,233	400	103	30
大阪市		178	1,031	25,598	12,906	12,692	8,814	9,234	1,860	281	299
堺市		50	382	9,157	4,570	4,587	2,835	3,709	623	114	112
岸和田市		26	74	1,796	937	859	725	727	114	33	4
豊中市		26	212	5,552	2,788	2,764	1,964	1,905	393	82	47
池田市		10	53	1,278	663	615	479	621	101	16	19
吹田市		33	253	6,943	3,433	3,510	2,580	2,457	408	59	51
泉大津市		6	20	404	204	200	116	181	39	18	3
高槻市		30	119	3,219	1,598	1,621	1,257	1,417	238	55	19
貝塚市		10	38	691	355	336	266	333	69	14	4
守口市		8	37	783	389	394	214	494	78	14	15
枚方市		22	161	4,104	2,111	1,993	1,416	1,647	273	62	45
茨木市		26	171	4,496	2,287	2,209	1,783	1,737	272	128	43
八尾市		26	106	2,591	1,297	1,294	1,019	1,089	200	20	34
泉佐野市		5	26	645	323	322	195	262	55	4	6
富田林市		19	71	1,490	747	743	493	598	116	15	14
寝屋川市		12	95	2,166	1,079	1,087	755	940	141	14	34
河内長野市		10	71	1,430	739	691	387	537	147	53	17
松原市		10	72	1,751	848	903	618	628	129	9	17
大東市		6	57	1,530	785	745	534	572	99	18	12
和泉市		13	101	2,522	1,266	1,256	725	999	166	30	31
箕面市		9	60	1,264	669	595	483	533	95	29	13
柏原市		8	42	954	480	474	318	361	63	6	10
羽曳野市		15	44	834	408	426	340	393	71	30	15
門真市		8	63	1,483	753	730	426	615	111	21	17
摂津市		6	41	912	426	486	324	385	66	9	10
高石市		3	5	95	57	38	45	80	12	-	-
藤井寺市	(2)	10	22	436	222	214	207	218	41	1	1
東大阪市		23	131	2,940	1,501	1,439	1,108	1,559	234	23	22
泉州市		4	34	776	374	402	296	367	44	34	4
四條畷市		3	16	395	207	188	127	189	35	4	4
交野市		6	51	1,178	607	571	382	497	85	7	11
大阪狭山市		5	12	234	114	120	128	146	20	-	-
大阪南市		6	26	543	264	279	193	224	43	7	4
島本町		3	20	529	252	277	192	235	30	9	7
豊能町		1	5	93	42	51	36	46	8	1	-
能勢町		-	-	-	-	-	-	-	-	-	-
忠岡町		2	8	129	66	63	34	67	18	-	-
熊取町		2	25	639	322	317	174	231	44	4	5
田尻町		1	5	64	30	34	29	26	7	6	-
岬町		3	10	174	80	94	44	63	24	1	3
太子町		2	9	195	101	94	90	50	18	9	1
河内南町		2	6	87	42	45	56	73	12	1	6
千早赤阪村		1	3	29	18	11	4	17	7	-	-

17-3 市町村別幼保連携型認定こども園の園数、
在園者数及び教職員数等

ア) () 内は分園で内数である。

(各年5月1日現在)

市 町 村	ア) 園数	学 級 数	在 園 者 数			入 園 者 数	修 了 者 数	教 員 数		職 員 数 (本務者)
			総 数	男	女			本 務 者	兼 務 者	
平成 28 年	331	1,580	53,496	27,649	25,847	14,779	10,069	8,133	1,138	1,219
平成 29 年	434	1,998	68,935	35,518	33,417	16,486	12,577	10,768	1,407	1,799
国 立	-	-	-	-	-	-	-	-	-	-
公 立	61	245	8,105	4,325	3,780	3,381	1,341	1,197	281	295
私 立	373	1,753	60,830	31,193	29,637	13,105	11,236	9,571	1,126	1,504
大 阪 市 地 域	33	192	5,947	3,094	2,853	1,623	1,232	753	115	116
三 島 地 域	57	212	8,108	4,225	3,883	958	1,493	1,452	146	263
豊 能 地 域	45	240	7,365	3,830	3,535	1,905	1,983	870	302	106
北 河 内 地 域	57	286	9,023	4,587	4,436	3,077	1,360	1,361	154	205
中 河 内 地 域	54	277	9,246	4,701	4,545	2,689	1,576	1,423	111	192
南 河 内 地 域	9	38	1,270	623	647	354	230	223	10	44
泉 北 地 域	132	571	21,479	11,077	10,402	4,495	3,795	3,587	508	687
泉 南 地 域	47	182	6,497	3,381	3,116	1,385	908	1,099	61	186
大 阪 市	33	192	5,947	3,094	2,853	1,623	1,232	753	115	116
堺 市	98	405	15,546	8,046	7,500	3,565	2,604	2,738	318	528
岸 和 田 市	13	41	1,751	859	892	297	247	303	4	61
豊 中 市	36	173	5,561	2,964	2,597	1,203	1,584	641	246	74
池 田 市	4	29	828	410	418	476	72	108	28	11
吹 田 市	9	30	1,292	686	606	206	178	237	22	38
泉 大 津 市	9	37	1,419	722	697	145	343	187	45	27
高 槻 市	15	82	2,449	1,244	1,205	287	573	348	72	50
貝 塚 市	13	57	1,713	930	783	558	231	308	-	55
守 口 市	15	68	2,433	1,320	1,113	648	362	407	20	54
枚 方 市	4	57	1,546	739	807	315	538	128	67	13
茨 木 市	26	79	3,483	1,840	1,643	399	611	692	23	144
八 尾 市	20	82	3,245	1,703	1,542	663	478	560	50	110
泉 佐 野 市	12	47	1,732	893	839	417	197	271	42	45
富 田 市	-	-	-	-	-	-	-	-	-	-
寝 屋 川 市	9	35	1,044	531	513	631	35	174	10	33
河 内 長 野 市	1	3	57	32	25	11	15	9	3	4
大 原 市	1	6	202	101	101	39	53	32	-	9
松 東 市	7	27	1,054	530	524	279	146	189	19	51
和 泉 市	16	84	2,882	1,477	1,405	506	492	420	88	89
箕 面 市	3	22	657	285	372	157	192	89	15	11
柏 原 市	-	-	-	-	-	-	-	-	-	-
羽 曳 野 市	1	3	151	56	95	89	-	33	-	2
門 真 市	9	46	1,299	653	646	286	249	223	13	26
摂 津 市	7	21	884	455	429	66	131	175	29	31
高 石 市	9	45	1,632	832	800	279	356	242	57	43
藤 井 寺 市	1	3	122	55	67	13	27	24	-	7
東 大 阪 市	34	195	6,001	2,998	3,003	2,026	1,098	863	61	82
泉 南 市	4	20	554	308	246	37	92	98	5	15
四 條 畷 市	4	16	494	240	254	238	30	88	10	11
交 野 市	9	37	1,153	574	579	680	-	152	15	17
大 阪 狭 山 市	4	18	585	295	290	104	135	106	-	13
阪 南 市	4	14	607	319	288	69	111	93	10	6
島 本 町	-	-	-	-	-	-	-	-	-	-
豊 能 町	1	3	66	40	26	7	26	10	-	1
勢 勢 町	1	13	253	131	122	62	109	22	13	9
忠 岡 町	-	-	-	-	-	-	-	-	-	-
熊 取 町	1	3	140	72	68	7	30	26	-	4
田 尻 町	-	-	-	-	-	-	-	-	-	-
岬 町	-	-	-	-	-	-	-	-	-	-
太 子 町	-	-	-	-	-	-	-	-	-	-
河 南 町	1	5	153	84	69	98	-	19	7	9
千 早 赤 阪 村	-	-	-	-	-	-	-	-	-	-

資料 大阪府総務部統計課「大阪の学校統計」

17-4 市町村別小学校の学校数、児童数及び教職員数等

ア) () 内は分校で内数である。

(各年5月1日現在)

市 町 村	ア) 学校数	学 級 数				児 童 数			教 員 数		職 員 数 (本務者)	
		総 数	単式学級	複式学級	特別支援学級	総 数	男	女	本 務 者	兼 務 者		
平成25年	(6)	1,036	18,179	14,905	27	3,247	463,068	237,198	225,870	27,133	1,865	3,939
26	(5)	1,033	18,204	14,697	27	3,480	455,633	233,112	222,521	27,215	1,865	3,849
27	(5)	1,027	18,234	14,504	22	3,708	449,927	230,160	219,767	27,436	1,799	3,566
28	(4)	1,015	18,265	14,329	10	3,926	444,586	227,392	217,194	27,493	1,883	3,435
平成29年	(4)	1,011	18,509	14,248	11	4,250	441,161	225,772	215,389	27,792	1,593	3,407
国立		3	54	54	-	-	1,860	933	927	80	17	2
公立	(4)	991	18,224	13,963	11	4,250	432,768	221,911	210,857	27,289	1,438	3,322
私立		17	231	231	-	-	6,533	2,928	3,605	423	138	83
大阪市地域	(4)	303	4,984	3,813	4	1,167	117,711	60,319	57,392	7,557	415	1,443
三島地域		124	2,592	1,957	6	629	61,784	31,723	30,061	3,786	213	398
豊能地域		73	1,577	1,179	-	398	37,254	19,192	18,062	2,280	159	274
北河内地域		130	2,488	1,940	-	548	59,168	30,086	29,082	3,764	137	356
中河内地域		91	1,661	1,292	1	368	39,717	20,324	19,393	2,487	197	214
南河内地域		82	1,328	1,019	-	309	29,710	15,145	14,565	2,028	111	182
泉北地域		132	2,581	2,045	-	536	64,975	33,170	31,805	3,863	266	310
泉南地域		76	1,298	1,003	-	295	30,842	15,813	15,029	2,027	95	230
大阪市	(4)	303	4,984	3,813	4	1,167	117,711	60,319	57,392	7,557	415	1,443
堺市		95	1,805	1,465	-	340	45,765	23,449	22,316	2,696	202	129
岸和田市		24	425	334	-	91	10,604	5,401	5,203	657	39	112
豊中市		42	906	683	-	223	21,801	11,287	10,514	1,296	97	148
池田市		11	251	187	-	64	5,838	2,990	2,848	353	19	30
吹田市		36	804	624	-	180	20,418	10,550	9,868	1,159	57	143
泉大津市		8	170	122	-	48	4,124	2,102	2,022	260	10	12
高槻市		42	836	632	-	204	18,790	9,601	9,189	1,236	67	101
貝塚市		11	204	160	-	44	5,190	2,650	2,540	318	16	43
守口市		15	259	192	-	67	5,745	2,918	2,827	403	23	20
枚方市		46	924	741	-	183	22,281	11,302	10,979	1,369	35	116
茨木市		32	681	506	6	169	16,404	8,437	7,967	974	74	109
八尾市		28	547	429	-	118	13,410	6,850	6,560	833	37	87
泉佐野市		13	232	172	-	60	5,011	2,613	2,398	355	8	16
富田林市		17	261	196	-	65	5,349	2,711	2,638	383	18	38
寝屋川市		25	478	380	-	98	11,736	5,939	5,797	713	28	83
河内長野市		13	205	159	-	46	4,693	2,426	2,267	318	29	49
松原市		15	239	184	-	55	5,559	2,892	2,667	373	18	33
大東市		13	279	204	-	75	6,693	3,404	3,289	429	19	40
和泉市		20	439	331	-	108	11,143	5,588	5,555	656	29	142
箕面市		15	364	270	-	94	8,650	4,415	4,235	524	40	78
柏原市		11	145	114	1	30	3,301	1,699	1,602	232	15	22
羽曳野市		14	253	185	-	68	5,577	2,799	2,778	382	17	21
門真市		14	241	188	-	53	5,426	2,765	2,661	387	15	61
摂津市		10	189	140	-	49	4,373	2,220	2,153	297	9	40
高石市		7	128	97	-	31	3,007	1,550	1,457	189	21	24
藤井寺市		8	145	117	-	28	3,515	1,747	1,768	225	14	23
東大阪市		52	969	749	-	220	23,006	11,775	11,231	1,422	145	105
泉南市		10	163	117	-	46	3,518	1,783	1,735	258	7	17
四條畷市		7	134	96	-	38	3,092	1,595	1,497	202	15	15
交野市		10	173	139	-	34	4,195	2,163	2,032	261	2	21
大阪狭山市		7	134	108	-	26	3,304	1,677	1,627	200	11	8
阪南市		8	120	97	-	23	2,825	1,437	1,388	193	13	14
島本町		4	82	55	-	27	1,799	915	884	120	6	5
豊能町		4	39	27	-	12	629	321	308	75	2	6
能勢町		1	17	12	-	5	336	179	157	32	1	12
忠岡町		2	39	30	-	9	936	481	455	62	4	3
熊取町		5	97	80	-	17	2,573	1,334	1,239	155	6	7
田尻町		1	24	18	-	6	539	290	249	35	1	18
岬町		4	33	25	-	8	582	305	277	56	5	3
太子町		2	28	23	-	5	690	351	339	46	1	4
河内町		4	46	35	-	11	811	431	380	71	3	4
千早赤阪村		2	17	12	-	5	212	111	101	30	-	2

17-5 市町村別中学校の学校数、生徒数及び教職員数等

ア) () 内は分校で内数である。

(各年5月1日現在)

市 町 村	ア) 学校数	学 級 数				生 徒 数			教 員 数		職 員 数 (本務者)	
		総 数	単式学級	複式学級	特別支援学級	総 数	男	女	本 務 者	兼 務 者		
平成 25 年	(1)	533	8,330	7,030	1	1,299	252,766	128,534	124,232	16,954	2,262	1,746
26	(1)	534	8,352	6,948	2	1,402	248,947	127,244	121,703	17,025	2,257	1,691
27	(1)	531	8,346	6,843	2	1,501	244,705	125,297	119,408	17,086	2,312	1,542
28	(1)	528	8,200	6,629	1	1,570	238,200	122,193	116,007	16,943	2,307	1,530
平成 29 年	(1)	527	8,113	6,462	1	1,650	232,262	118,806	113,456	16,829	2,370	1,479
国立		3	33	33	-	-	1,319	640	679	63	36	-
公立	(1)	461	7,416	5,765	1	1,650	209,400	107,499	101,901	15,392	996	1,285
私立		63	664	664	-	-	21,543	10,667	10,876	1,374	1,338	194
大阪市地域	(1)	158	2,212	1,740	1	471	62,054	31,537	30,517	4,689	797	520
三島地域		67	1,124	882	-	242	32,371	16,859	15,512	2,229	420	168
豊能地域		40	636	490	-	146	17,513	8,832	8,681	1,284	242	155
北河内地域		68	1,091	890	-	201	32,376	16,719	15,657	2,273	252	166
中河内地域		50	763	612	-	151	21,372	10,875	10,497	1,559	146	102
南河内地域		43	607	483	-	124	16,783	8,397	8,386	1,290	207	123
泉北地域		65	1,122	916	-	206	33,413	17,168	16,245	2,330	234	168
泉南地域		36	558	449	-	109	16,380	8,419	7,961	1,175	72	77
大阪市	(1)	158	2,212	1,740	1	471	62,054	31,537	30,517	4,689	797	520
堺市		47	770	629	-	141	22,656	11,649	11,007	1,610	150	104
岸和田市		11	187	148	-	39	5,527	2,849	2,678	383	22	28
豊中市		21	354	276	-	78	10,068	5,096	4,972	702	117	92
池田市		6	102	80	-	22	2,968	1,486	1,482	204	16	15
吹田市		20	346	287	-	59	10,574	5,348	5,226	661	161	56
泉大津市		3	76	59	-	17	2,270	1,178	1,092	145	8	8
高槻市		22	360	278	-	82	10,291	5,626	4,665	729	161	56
貝塚市		5	96	75	-	21	2,807	1,446	1,361	195	9	13
守口市		8	115	87	-	28	3,237	1,635	1,602	246	45	13
枚方市		21	356	300	-	56	10,928	5,727	5,201	737	66	40
茨木市		17	296	228	-	68	8,486	4,418	4,068	591	61	37
八尾市		16	247	198	-	49	6,953	3,512	3,441	513	34	40
泉佐野市		5	90	73	-	17	2,629	1,395	1,234	185	9	7
富田林市		11	133	103	-	30	3,343	1,641	1,702	275	93	35
寝屋川市		14	217	182	-	35	6,568	3,332	3,236	439	54	42
河内長野市		8	105	84	-	21	2,938	1,440	1,498	229	47	36
松原市		7	108	86	-	22	3,091	1,577	1,514	235	9	21
大東市		10	148	120	-	28	4,217	2,137	2,080	322	45	29
和泉市		9	182	145	-	37	5,419	2,798	2,621	372	32	47
箕面市		10	151	116	-	35	3,877	1,918	1,959	303	105	38
柏原市		7	70	55	-	15	1,792	930	862	163	12	14
羽曳野市		6	108	85	-	23	3,052	1,550	1,502	219	10	10
門真市		6	108	79	-	29	2,861	1,488	1,373	223	12	17
摂津市		6	89	67	-	22	2,240	1,091	1,149	179	35	16
高石市		5	78	69	-	9	2,573	1,292	1,281	168	43	8
藤井寺市		4	61	50	-	11	1,757	833	924	124	25	7
東大阪市		27	446	359	-	87	12,627	6,433	6,194	883	100	48
泉南市		4	62	52	-	10	1,937	959	978	136	5	11
四條畷市		4	59	46	-	13	1,683	927	756	123	10	9
交野市		5	88	76	-	12	2,882	1,473	1,409	183	20	16
大阪狭山市		3	51	42	-	9	1,552	817	735	110	2	5
阪南市		5	49	41	-	8	1,410	716	694	115	9	7
島本町		2	33	22	-	11	780	376	404	69	2	3
豊能町		2	18	12	-	6	401	220	181	45	2	3
能勢町		1	11	6	-	5	199	112	87	30	2	7
忠岡町		1	16	14	-	2	495	251	244	35	1	1
熊取町		4	51	42	-	9	1,430	744	686	106	17	3
田尻町		1	10	8	-	2	271	128	143	25	-	5
岬町		1	13	10	-	3	369	182	187	30	1	3
太子町		2	19	16	-	3	528	276	252	48	18	5
河内町		1	15	12	-	3	413	203	210	33	1	3
千早赤阪村		1	7	5	-	2	109	60	49	17	2	1

17-6

市町村別高等学校（全日制・定時制）の
学校数、生徒数及び教職員数等

ア) 全日制、定時制ともに設置されている学科については、全日制、定時制それぞれには計上せず、全定併設に計上している。(各年5月1日現在)

市 町 村	学 校 数				ア) 学 科 数				生 徒 数						教 員 数		職員数 (本務者)
	校	全日制	定時制	併置	総数	全日制	定時制	全定併設	全 日 制			定 時 制			本務者	兼務者	
									総 数	男	女	総 数	男	女			
平成25年	260	236	5	19	327	300	14	13	225,914	113,456	112,458	7,081	4,214	2,867	14,881	6,306	2,161
26	257	233	5	19	323	296	14	13	230,161	114,814	115,347	6,368	3,852	2,516	14,901	6,081	2,151
27	257	235	4	18	326	301	13	12	231,179	114,958	116,221	5,521	3,353	2,168	15,068	6,190	2,135
28	257	235	4	18	329	304	13	12	230,755	114,594	116,161	4,825	2,970	1,855	15,117	6,083	2,145
平成29年	258	236	4	18	331	306	13	12	228,096	113,970	114,126	4,184	2,607	1,577	14,975	6,155	2,199
国立	1	1	-	-	1	1	-	-	1,334	652	682	-	-	-	85	50	-
公立	161	139	4	18	211	186	13	12	131,589	63,000	68,589	4,184	2,607	1,577	9,726	2,888	1,158
(府立)	138	122	1	15	171	155	8	8	117,086	56,313	60,773	2,918	1,852	1,066	8,373	2,585	873
(市立)	23	17	3	3	40	31	5	4	14,503	6,687	7,816	1,266	755	511	1,353	303	285
私立	96	96	-	-	119	119	-	-	95,173	50,318	44,855	-	-	-	5,164	3,217	1,041
大阪市地域	91	83	4	4	121	111	8	2	78,804	39,260	39,544	2,152	1,246	906	5,413	2,258	844
三島地域	32	30	-	2	39	37	1	1	29,843	15,917	13,926	257	188	69	1,778	828	220
豊能地域	20	18	-	2	24	22	1	1	16,721	7,921	8,800	190	113	77	1,100	516	181
北河内地域	28	27	-	1	34	33	-	1	26,939	12,647	14,292	319	193	126	1,592	580	262
中河内地域	22	20	-	2	28	26	-	2	20,219	10,668	9,551	167	106	61	1,351	502	199
南河内地域	21	20	-	1	27	26	1	-	16,757	8,631	8,126	219	155	64	1,080	496	148
泉北地域	30	26	-	4	38	33	1	4	27,166	13,056	14,110	603	437	166	1,829	733	242
泉南地域	14	12	-	2	20	18	1	1	11,647	5,870	5,777	277	169	108	832	242	103
大阪市	91	83	4	4	121	111	8	2	78,804	39,260	39,544	2,152	1,246	906	5,413	2,258	844
大塚市	23	20	-	3	30	26	1	3	20,610	10,052	10,558	496	359	137	1,404	551	190
岸和田市	5	4	-	1	8	7	-	1	4,562	2,308	2,254	109	57	52	296	81	39
豊中市	9	8	-	1	11	10	-	1	10,240	5,099	5,141	176	105	71	621	261	88
池田市	5	5	-	-	5	5	-	-	3,630	1,360	2,270	-	-	-	244	103	42
吹田市	8	8	-	-	8	8	-	-	8,204	4,254	3,950	-	-	-	434	231	54
泉大津市	1	1	-	-	1	1	-	-	992	441	551	-	-	-	56	22	5
高槻市	10	10	-	-	11	11	-	-	9,183	4,987	4,196	-	-	-	515	222	61
貝塚市	2	2	-	-	2	2	-	-	1,746	715	1,031	-	-	-	123	40	17
守口市	5	5	-	-	7	7	-	-	3,904	1,717	2,187	-	-	-	261	114	44
枚方市	8	8	-	-	9	9	-	-	8,301	4,152	4,149	-	-	-	457	164	64
茨木市	10	8	-	2	12	10	1	1	9,111	4,997	4,114	257	188	69	590	301	71
八尾市	5	5	-	-	5	5	-	-	4,140	2,008	2,132	-	-	-	259	77	31
泉佐野市	3	2	-	1	5	4	1	-	2,607	1,429	1,178	168	112	56	207	59	22
富田林市	5	5	-	-	5	5	-	-	3,873	1,881	1,992	-	-	-	237	105	23
寝屋川市	5	4	-	1	5	4	-	1	4,141	1,779	2,362	319	193	126	247	109	30
河内長野市	4	4	-	-	7	7	-	-	3,510	1,468	2,042	-	-	-	219	105	30
松原市	4	4	-	-	6	6	-	-	4,698	2,567	2,131	-	-	-	267	104	50
東泉市	5	5	-	-	6	6	-	-	5,920	2,840	3,080	-	-	-	325	127	80
和泉市	3	2	-	1	4	3	-	1	2,360	999	1,361	107	78	29	202	65	20
箕面市	5	4	-	1	7	6	1	-	2,698	1,364	1,334	14	8	6	209	132	42
柏原市	3	3	-	-	3	3	-	-	2,430	1,623	807	-	-	-	171	58	31
羽曳野市	2	2	-	-	2	2	-	-	843	438	405	-	-	-	71	20	13
門真市	2	2	-	-	3	3	-	-	1,545	596	949	-	-	-	115	23	12
摂津市	3	3	-	-	7	7	-	-	2,673	1,391	1,282	-	-	-	182	59	28
高石市	3	3	-	-	3	3	-	-	3,204	1,564	1,640	-	-	-	167	95	27
藤井寺市	4	3	-	1	5	4	1	-	2,235	1,316	919	219	155	64	198	111	24
大泉市	14	12	-	2	20	18	-	2	13,649	7,037	6,612	167	106	61	921	367	137
東南市	1	1	-	-	1	1	-	-	698	253	445	-	-	-	48	17	5
四條畷市	1	1	-	-	2	2	-	-	1,081	580	501	-	-	-	68	15	5
交野市	2	2	-	-	2	2	-	-	2,047	983	1,064	-	-	-	119	28	27
大阪狭山市	1	1	-	-	1	1	-	-	956	500	456	-	-	-	53	15	3
南门市	1	1	-	-	1	1	-	-	697	290	407	-	-	-	54	7	5
島本町	1	1	-	-	1	1	-	-	672	288	384	-	-	-	57	15	6
豊能町	-	-	-	-	-	-	-	-	-	-	-	-	-	-	-	-	-
勢町	1	1	-	-	1	1	-	-	153	98	55	-	-	-	26	20	9
忠岡町	-	-	-	-	-	-	-	-	-	-	-	-	-	-	-	-	-
熊取町	1	1	-	-	1	1	-	-	754	524	230	-	-	-	48	26	9
田尻町	-	-	-	-	-	-	-	-	-	-	-	-	-	-	-	-	-
岬町	1	1	-	-	2	2	-	-	583	351	232	-	-	-	56	12	6
太子町	1	1	-	-	1	1	-	-	642	461	181	-	-	-	35	36	5
河内町	-	-	-	-	-	-	-	-	-	-	-	-	-	-	-	-	-
千早赤阪村	-	-	-	-	-	-	-	-	-	-	-	-	-	-	-	-	-

17-7 高等学校（通信制）の学校数、生徒数及び教職員数等

(各年5月1日現在)

区 分	学 校 数			協力校数	生徒数				教 員 数		職 員 数 (本務者)
	総 数	独 立	併 置		当校の通信制課程の生徒			他からの 併修者	本 務 者	兼 務 者	
					計	男	女				
平成 25 年	7	6	1	76	16,423	9,109	7,314	2,263	229	1,314	75
26	8	7	1	77	16,578	9,137	7,441	1,861	266	1,121	82
27	8	7	1	78	16,182	8,759	7,423	1,685	264	1,094	82
28	10	8	2	74	15,931	8,538	7,393	1,418	277	1,086	87
平成 29 年	10	8	2	74	15,717	8,501	7,216	1,314	273	1,058	83
国 立	-	-	-	-	-	-	-	-	-	-	-
公 立	1	-	1	18	2,091	899	1,192	1,314	46	360	8
私 立	9	8	1	56	13,626	7,602	6,024	-	227	698	75

資料 大阪府総務部統計課「大阪の学校統計」

17-8 特別支援学校の学校数、在学者数及び教職員数等

ア) () 内は分校で内数である。

(各年5月1日現在)

区 分	ア) 学校数	学 級 数	在 学 者 数							教 員 数		職 員 数 (本務者)	
			総 数			幼 稚 部	小 学 部	中 学 部	高 等 部	本 務 者	兼 務 者		
			計	男	女								
平成 25 年	(5)	46	2,080	8,560	5,481	3,079	139	2,009	2,336	4,076	4,764	456	481
26	(4)	47	2,173	8,831	5,686	3,145	134	2,048	2,496	4,153	4,938	471	466
27	(3)	51	2,248	9,047	5,853	3,194	105	2,094	2,593	4,255	5,169	515	490
28	(3)	51	2,300	9,215	6,064	3,151	102	2,206	2,612	4,295	5,321	518	436
平成 29 年	(3)	51	2,333	9,393	6,197	3,196	114	2,314	2,560	4,405	5,417	547	421
国 立		1	9	53	36	17	-	15	18	20	32	6	2
公 立	(3)	50	2,324	9,340	6,161	3,179	114	2,299	2,542	4,385	5,385	541	419
(府立)	(2)	46	2,241	9,010	5,924	3,086	114	2,142	2,369	4,385	5,187	524	410
(市立)	(1)	4	83	330	237	93	-	157	173	-	198	17	9
私 立		-	-	-	-	-	-	-	-	-	-	-	-

資料 大阪府総務部統計課「大阪の学校統計」

17-9 市町村別専修学校の学校数、生徒数及び教職員数等

(各年5月1日現在)

市 町 村	学 校 数	学 科 数	生 徒 数						教 員 数		職 員 数 (本務者)
			総 数			高等課程	専門課程	一般課程	本 務 者	兼 務 者	
			計	男	女						
平成25年	231	853	70,266	31,532	38,734	4,967	64,518	781	3,743	10,313	1,582
26	226	855	70,409	31,210	39,199	5,262	64,451	696	3,808	10,409	1,590
27	228	858	70,779	30,822	39,957	5,439	64,947	393	3,800	10,377	1,621
28	224	851	71,912	31,116	40,796	5,451	66,031	430	3,872	10,551	1,677
平成29年	227	957	73,006	31,631	41,375	5,291	67,281	434	3,967	10,368	1,664
国立	1	1	34	12	22	-	34	-	3	50	-
公立	1	1	68	22	46	-	68	-	2	28	2
私立	225	955	72,904	31,597	41,307	5,291	67,179	434	3,962	10,290	1,662
大阪市地域	165	799	59,898	26,598	33,300	3,254	56,210	434	3,039	6,954	1,376
三島地域	9	33	1,904	842	1,062	93	1,811	-	159	513	46
豊能地域	7	27	1,764	635	1,129	-	1,764	-	87	399	46
北河内地域	9	14	2,000	828	1,172	716	1,284	-	146	602	39
中河内地域	5	10	602	115	487	46	556	-	48	203	8
南河内地域	5	9	1,373	480	893	120	1,253	-	105	291	23
泉北地域	20	48	4,095	1,530	2,565	503	3,592	-	282	1,158	94
泉南地域	7	17	1,370	603	767	559	811	-	101	248	32
大阪市	165	799	59,898	26,598	33,300	3,254	56,210	434	3,039	6,954	1,376
堺市	16	38	3,295	1,305	1,990	423	2,872	-	232	1,025	73
岸和田市	4	12	848	467	381	480	368	-	58	161	18
豊中市	5	23	1,647	557	1,090	-	1,647	-	57	307	36
池田市	-	-	-	-	-	-	-	-	-	-	-
吹田市	5	25	1,098	623	475	9	1,089	-	96	225	26
泉大津市	3	7	661	176	485	80	581	-	32	104	15
高槻市	2	4	464	51	413	84	380	-	37	223	8
貝塚市	2	4	394	118	276	79	315	-	35	10	11
守口市	1	1	129	12	117	-	129	-	11	41	3
枚方市	6	7	1,596	680	916	716	880	-	110	436	27
茨木市	-	-	-	-	-	-	-	-	-	-	-
八尾市	-	-	-	-	-	-	-	-	-	-	-
泉佐野市	1	1	128	18	110	-	128	-	8	77	3
富田林市	1	1	105	-	105	-	105	-	11	61	2
寝屋川市	-	-	-	-	-	-	-	-	-	-	-
河内長野市	2	3	485	22	463	120	365	-	41	84	12
松原市	-	-	-	-	-	-	-	-	-	-	-
大東市	-	-	-	-	-	-	-	-	-	-	-
和泉市	-	-	-	-	-	-	-	-	-	-	-
箕面市	2	4	117	78	39	-	117	-	30	92	10
柏原市	-	-	-	-	-	-	-	-	-	-	-
羽曳野市	-	-	-	-	-	-	-	-	-	-	-
門真市	-	-	-	-	-	-	-	-	-	-	-
摂津市	1	2	159	131	28	-	159	-	12	19	6
高石市	1	3	139	49	90	-	139	-	18	29	6
藤井寺市	-	-	-	-	-	-	-	-	-	-	-
東大阪市	5	10	602	115	487	46	556	-	48	203	8
東南市	-	-	-	-	-	-	-	-	-	-	-
四條畷市	2	6	275	136	139	-	275	-	25	125	9
交野市	-	-	-	-	-	-	-	-	-	-	-
大阪狭山市	2	5	783	458	325	-	783	-	53	146	9
大阪南市	-	-	-	-	-	-	-	-	-	-	-
島本町	1	2	183	37	146	-	183	-	14	46	6
豊能町	-	-	-	-	-	-	-	-	-	-	-
能勢町	-	-	-	-	-	-	-	-	-	-	-
忠岡町	-	-	-	-	-	-	-	-	-	-	-
熊取町	-	-	-	-	-	-	-	-	-	-	-
田尻町	-	-	-	-	-	-	-	-	-	-	-
岬町	-	-	-	-	-	-	-	-	-	-	-
太子町	-	-	-	-	-	-	-	-	-	-	-
河内南町	-	-	-	-	-	-	-	-	-	-	-
千早赤阪村	-	-	-	-	-	-	-	-	-	-	-

資料 大阪府総務部統計課「大阪の学校統計」

17-10 市町村別各種学校の学校数、生徒数及び教職員数等

(各年5月1日現在)

市 町 村	学 校 数	課 程 数	生 徒 数						教 員 数		職 員 数 (本務者)
			総 数			修 業 年 限 1 年 未 満 課 程	修 業 年 限 1 年 以 上 課 程	本 務 者	兼 務 者		
			計	男	女						
平成 25 年	50	76	10,814	6,620	4,194	1,061	9,753	420	548	302	
26	45	71	10,790	6,708	4,082	1,278	9,512	406	522	299	
27	46	71	10,401	6,486	3,915	913	9,488	407	564	304	
28	44	68	10,641	6,571	4,070	925	9,716	420	595	310	
平成 29 年	43	74	10,755	6,613	4,142	941	9,814	418	625	319	
国立	-	-	-	-	-	-	-	-	-	-	
公立	-	-	-	-	-	-	-	-	-	-	
私立	43	74	10,755	6,613	4,142	941	9,814	418	625	319	
大阪市地域	26	48	7,803	4,964	2,839	126	7,677	260	444	231	
三島地域	4	5	152	91	61	-	152	19	34	6	
豊能地域	3	6	1,210	781	429	8	1,202	44	93	60	
北河内地域	1	-	-	-	-	-	-	-	-	-	
中河内地域	6	7	681	256	425	-	681	55	46	8	
南河内地域	1	2	804	476	328	804	-	38	-	14	
泉北地域	2	6	105	45	60	3	102	2	8	-	
泉南地域	-	-	-	-	-	-	-	-	-	-	
大阪市	26	48	7,803	4,964	2,839	126	7,677	260	444	231	
堺市	2	6	105	45	60	3	102	2	8	-	
岸和田市	-	-	-	-	-	-	-	-	-	-	
豊中市	1	1	903	649	254	-	903	12	72	57	
池田市	1	1	32	-	32	8	24	1	1	-	
吹田市	1	-	-	-	-	-	-	-	-	-	
泉州大津市	-	-	-	-	-	-	-	-	-	-	
高槻市	1	2	37	34	3	-	37	1	15	2	
貝塚市	-	-	-	-	-	-	-	-	-	-	
守口市	-	-	-	-	-	-	-	-	-	-	
枚方市	1	-	-	-	-	-	-	-	-	-	
茨木市	1	1	115	57	58	-	115	15	19	4	
八尾市	1	-	-	-	-	-	-	-	-	-	
泉佐野市	-	-	-	-	-	-	-	-	-	-	
富田林市	-	-	-	-	-	-	-	-	-	-	
寝屋川市	-	-	-	-	-	-	-	-	-	-	
河内長野市	-	-	-	-	-	-	-	-	-	-	
松原市	1	2	804	476	328	804	-	38	-	14	
大東市	-	-	-	-	-	-	-	-	-	-	
和泉市	-	-	-	-	-	-	-	-	-	-	
箕面市	1	4	275	132	143	-	275	31	20	3	
柏原市	-	-	-	-	-	-	-	-	-	-	
羽曳野市	-	-	-	-	-	-	-	-	-	-	
門真市	-	-	-	-	-	-	-	-	-	-	
摂津市	1	2	-	-	-	-	-	3	-	-	
高石市	-	-	-	-	-	-	-	-	-	-	
藤井寺市	-	-	-	-	-	-	-	-	-	-	
東大阪市	5	7	681	256	425	-	681	55	46	8	
泉州南	-	-	-	-	-	-	-	-	-	-	
四條畷市	-	-	-	-	-	-	-	-	-	-	
交野市	-	-	-	-	-	-	-	-	-	-	
大阪狭山市	-	-	-	-	-	-	-	-	-	-	
大阪南	-	-	-	-	-	-	-	-	-	-	
島本町	-	-	-	-	-	-	-	-	-	-	
豊能町	-	-	-	-	-	-	-	-	-	-	
能勢町	-	-	-	-	-	-	-	-	-	-	
忠岡町	-	-	-	-	-	-	-	-	-	-	
熊取町	-	-	-	-	-	-	-	-	-	-	
田尻町	-	-	-	-	-	-	-	-	-	-	
岬町	-	-	-	-	-	-	-	-	-	-	
太子町	-	-	-	-	-	-	-	-	-	-	
河内南	-	-	-	-	-	-	-	-	-	-	
早赤阪村	-	-	-	-	-	-	-	-	-	-	

17-11 大学・大学院の学校数、学生数及び教職員数

- 1) 「学校数」「教員数」「職員数」は、本部の所在地による。「学生数」は、学部・研究科の所在地による。
 2) 「学生数」総数は、学部学生・大学院生のほか、専攻科、別科及び科目等履修生等の学生を含む。
 3) 通信教育は含まない。

(各年5月1日現在)

区 分	学校数	学 生 数			教 員 数		職 員 数 (本務者)
		総 数	男	女	本 務 者	兼 務 者	
	校	人					
平成 25 年	56	227,051	143,616	83,435	12,994	14,060	14,462
26	57	226,651	142,361	84,290	13,128	14,437	14,745
27	55	233,423	145,904	87,519	13,208	14,393	15,068
28	55	236,922	146,312	90,610	13,258	14,321	15,596
平成 29 年	55	240,049	147,314	92,735	13,391	14,490	15,649
国 立	2	29,126	18,782	10,344	3,504	1,273	3,272
公 立	2	16,138	10,310	5,828	1,353	1,115	1,643
私 立	51	194,785	118,222	76,563	8,534	12,102	10,734

資料 大阪府総務部統計課「大阪の学校統計」

17-12 短期大学の学校数、学生数及び教職員数

- 1) 「学校数」「教員数」「職員数(本務者)」は、本部の所在地による。「学生数」は、学科の所在地による。
 2) 「学生数」総数は、本部学生のほか、専攻科、別科及び科目等履修生等の学生を含む。
 3) 通信教育は含まない。

(各年5月1日現在)

区 分	学校数	学 生 数			教 員 数		職 員 数 (本務者)
		総 数	男	女	本 務 者	兼 務 者	
	校	人					
平成 25 年	29	12,241	1,434	10,807	683	1,796	399
26	27	12,212	1,268	10,944	665	1,729	388
27	26	11,711	963	10,748	652	1,673	373
28	25	11,448	918	10,530	643	1,651	364
平成 29 年	25	11,169	876	10,293	613	1,618	371
国 立	-	-	-	-	-	-	-
公 立	-	-	-	-	-	-	-
私 立	25	11,169	876	10,293	613	1,618	371

資料 大阪府総務部統計課「大阪の学校統計」

17-13 高等専門学校の学校数、学生数及び教職員数

- ア) 専攻科及び科目等履修生等の学生を含む。

(各年5月1日現在)

区 分	学校数	ア) 学 生 数			教 員 数		職 員 数 (本務者)
		総 数	男	女	本 務 者	兼 務 者	
	校	人					
平成 25 年	1	951	853	98	73	-	12
26	1	909	810	99	71	-	12
27	1	859	753	106	70	-	12
28	1	852	751	101	69	-	10
平成 29 年	1	849	753	96	70	-	11
国 立	-	-	-	-	-	-	-
公 立	1	849	753	96	70	-	11
私 立	-	-	-	-	-	-	-

資料 大阪府総務部統計課「大阪の学校統計」

17-14 中学校の状況別卒業生数

ア) 高等学校、中等教育学校後期課程、特別支援学校高等部の本科・別科及び高等専門学校への進学者である。
また、進学しかつ就職した者を含む。

イ) 就職のみした者を計上している。A～Dのうち就職している者は、再掲欄Fに計上している。 (各年5月1日現在)

区 分	卒 業 者 数	A		B	C		D	E	
		ア) 高等学校等進学者		専 修 学 校 (高等課程) 進 学 者	専 修 学 校 (一 般 課 程) 等 者 入 学		公 共 職 業 能 力 開 発 施 設 等 者 入 学 者	イ) 就 職 者	
		うち通信制 課程を除く			専 修 学 校 (一 般 課 程)	各 種 学 校			
平成25年3月	人								
26	83,617	82,050	80,083	398	82	69	12	339	
27	85,560	83,807	81,724	487	69	75	14	401	
28	83,664	82,146	80,014	402	66	90	4	358	
29年3月	82,869	81,497	79,149	328	79	83	7	267	
平成29年3月	81,618	80,406	78,093	342	66	53	5	263	
男	42,028	41,327	40,076	183	34	19	5	200	
女	39,590	39,079	38,017	159	32	34	-	63	
国 立	439	439	439	-	-	-	-	-	
公 立	73,926	72,755	70,487	330	63	51	5	262	
私 立	7,253	7,212	7,167	12	3	2	-	1	

区 分	左 記 以 外 者 の	不 詳 ・ 死 亡 者 の	A の うち 他 府 県 へ の 進 学 者 (再 掲)	F A、B、C、Dのうち 就 職 し て い る 者 (再 掲)				就 職 者 総 数 (E+F)	進 学 率 (A/卒業生総数 ×100)	卒 業 者 に 占 め る 就 職 者 の 割 合 ([E+F]/卒業生 総数×100)
				Aの うち	Bの うち	Cの うち	Dの うち			
平成25年3月	人								%	
26	664	3	2,622	21	-	-	-	360	98.1	0.4
27	705	2	3,001	16	1	-	-	418	98.0	0.5
28	593	5	2,851	11	-	-	-	369	98.2	0.4
29年3月	599	9	2,917	19	-	-	-	286	98.3	0.3
平成29年3月	481	2	3,004	14	-	-	-	277	98.5	0.3
男	258	2	2,017	13	-	-	-	213	98.3	0.5
女	223	-	987	1	-	-	-	64	98.7	0.2
国 立	-	-	31	-	-	-	-	-	100.0	-
公 立	459	1	2,848	14	-	-	-	276	98.4	0.4
私 立	22	1	125	-	-	-	-	1	99.4	0.0

資料 大阪府総務部統計課「大阪の学校統計」

17-15 高等学校（全日制・定時制）の状況別卒業生数

- ア) 大学の学部・通信教育部・別科、短期大学の本科・通信教育部・別科、高等学校の専攻科及び特別支援学校高等部の専攻科への進学者である。
また、進学しかつ就職した者を含む。
- イ) 就職のみした者を計上している。A～Dのうち就職している者は、再掲欄Fに計上している。
本調査では、「正規の職員」及び「正規の職員等でない者」の把握を平成27年度調査から実施している。
- ウ) 雇用期間が1年未満又は雇用期間の長さにかかわらず短時間勤務の者。

(各年5月1日現在)

区 分	卒 業 者 数	A		B	C		D	E		ウ) 一時的な仕事に就いた者
		ア) 大学等進学者		専修学校(専門課程)進学者	専修学校(一般課程)等入学者	専修学校(一般課程)各種学校	公共職業能力開発施設等入学者	イ) 就職者		
		うち通信教育部を除く						正規の職員等	正規の職員等でない者	
平成25年3月	72,506	41,805	41,785	10,852	924	3,802	185	8,105		1,802
26	71,422	41,669	41,655	10,768	722	4,165	180	8,285		1,508
27	73,852	43,896	43,869	11,155	750	3,842	190	8,509	98	1,132
28	74,413	45,013	44,992	10,949	957	3,770	156	8,528	80	960
平成29年3月	75,858	45,292	45,264	11,410	601	3,954	133	8,801	131	923
男	37,344	21,496	21,483	4,212	395	2,717	114	5,378	63	285
女	38,514	23,796	23,781	7,198	206	1,237	19	3,423	68	638
全日 定 時 制	74,712	45,154	45,131	11,276	590	3,947	125	8,409	100	791
	1,146	138	133	134	11	7	8	392	31	132
国 立	445	259	259	-	1	143	2	1	-	-
公 立	44,378	22,845	22,821	8,193	327	1,832	113	7,469	77	751
(府立)	39,276	20,721	20,698	7,288	274	1,788	104	5,901	77	699
(市立)	5,102	2,124	2,123	905	53	44	9	1,568	-	52
私 立	31,035	22,188	22,184	3,217	273	1,979	18	1,331	54	172

区 分	左記以外 の	不詳・死亡 者の	F		就職者総数		進学率 (A/卒業生総数 ×100)	卒業者に 占める就職者 の割合 ([E+F]/卒業生 総数×100)
			A、B、C、Dのうち 就職している者(再掲)		(E+F)	うち他府県 への就職者		
			正規の職員等	正規の職員等でない者				
平成25年3月	4,999	32	7		8,112	490	57.7	11.2
26	4,112	13	11		8,296	502	58.3	11.6
27	4,267	13	5	1	8,613	549	59.4	11.7
28	3,978	22	4	2	8,614	635	60.5	11.6
平成29年3月	4,581	32	-	-	8,932	651	59.7	11.8
男	2,674	10	-	-	5,441	486	57.6	14.6
女	1,907	22	-	-	3,491	165	61.8	9.1
全日 定 時 制	4,291	29	-	-	8,509	636	60.4	11.4
	290	3	-	-	423	15	12.0	36.9
国 立	39	-	-	-	1	-	58.2	0.2
公 立	2,754	17	-	-	7,546	465	51.5	17.0
(府立)	2,409	15	-	-	5,978	374	52.8	15.2
(市立)	345	2	-	-	1,568	91	41.6	30.7
私 立	1,788	15	-	-	1,385	186	71.5	4.5

資料 大阪府総務部統計課「大阪の学校統計」

17-16 高等学校（全日制・定時制）卒業者の産業別就職者数

ア) 大学等進学者、専修学校（専門課程）進学者、専修学校（一般課程）等入学者及び公共職業能力開発施設等入学者のうち、就職している者を含む。(各年5月1日現在)

区 分	ア) 総数	農 業、 農 林 業	漁 業	鉱 業、 石 業、 採 取 業	建 設 業	製 造 業	電 気・ ガ ス・ 熱 水 給 給 道 業	情 報 通 信 業	運 輸 業、 郵 便 業	卸 売 業、 小 売 業	金 融 業、 保 険 業
平成25年3月	8,112	8	3	3	590	2,714	119	78	558	1,138	21
26	8,296	13	1	5	600	2,971	103	58	560	1,232	18
27	8,613	24	5	2	645	3,036	65	75	657	1,260	13
28	8,614	26	6	2	639	3,017	71	68	671	1,388	31
平成29年3月	8,932	19	3	5	674	3,051	79	57	754	1,415	16
全日制	8,509	19	3	5	638	2,937	75	54	725	1,369	16
定時制	423	-	-	-	36	114	4	3	29	46	-

区 分	不 動 産 物 賃 貸 業	学 術 研 究、 専 門 技 術 サ ー ビ ス 業	宿 泊 業、 食 飲 サ ー ビ ス 業	生 活 関 連 サ ー ビ ス 業、 娯 楽 業	教 学 支 援 業	医 療、 福 祉 業	複 合 サ ー ビ ス 業	サ ー ビ ス 業	公 務	左 記 以 外 の も の
平成25年3月	55	126	599	349	22	699	73	441	311	205
26	65	155	603	306	16	680	43	378	358	131
27	64	95	598	351	37	636	36	444	391	179
28	61	182	580	407	31	484	47	397	331	175
平成29年3月	75	131	564	401	32	537	44	453	410	212
全日制	73	113	531	377	31	497	41	429	405	171
定時制	2	18	33	24	1	40	3	24	5	41

資料 大阪府総務部統計課「大阪の学校統計」

17-17 高等学校（全日制・定時制）卒業者の職業別就職者数

ア) 大学等進学者、専修学校（専門課程）進学者、専修学校（一般課程）等入学者及び公共職業能力開発施設等入学者のうち、就職している者を含む。 (各年5月1日現在)

区 分	ア) 総 数	専 門 的 ・ 技 術 的 職 業 従 事 者	事 務 者 従 事 者	販 売 者 従 事 者	サ ー ビ ス 業 者 従 事 者	保 安 職 業 者 従 事 者	農 林 漁 業 者 従 事 者	生 産 工 程 者 従 事 者	輸 送 ・ 機 械 運 転 従 事 者	建 設 ・ 採 掘 者 従 事 者	運 搬 ・ 掃 掃 等 従 事 者	左 記 以 外 の も の
平成25年3月	8,112	633	686	995	1,506	259	16	2,717	334	306	277	383
26	8,296	575	730	1,021	1,515	284	18	2,853	293	396	325	286
27	8,613	563	710	1,008	1,496	322	28	3,027	320	403	391	345
28	8,614	634	834	1,147	1,355	287	29	2,936	357	370	362	303
平成29年3月	8,932	657	860	1,191	1,347	312	26	3,054	332	404	423	326
全日制	8,509	628	838	1,145	1,271	300	26	2,924	318	381	402	276
定時制	423	29	22	46	76	12	-	130	14	23	21	50

資料 大阪府総務部統計課「大阪の学校統計」

17-18 高等学校（通信制）の状況別卒業生数

ア) 大学の学部・通信教育部・別科、短期大学の本科・通信教育部・別科、高等学校の専攻科及び特別支援学校高等部の専攻科への進学者である。また、進学しかつ就職した者を含む。

イ) 就職のみした者を計上している。A～Dのうち就職している者は、再掲欄Fに計上している。 (各年5月1日現在)

区 分	卒 業 者 数	A 大学等進学者				B 専修学校(専門課程)進学者		C 専修学校(一般課程)等入学者		D 公共職業能力開発施設等入学者	E 左記以外者	不詳・死亡者	F A, B, C, Dのうち就職している者(再掲)				就職者数 (E+F)	進学率 (A/卒業者総数×100)	卒業者に占める就職者の割合 ([E+F]/卒業者総数×100)
		うち通信教育部を除く	うち通信教育部を除く	専修学校(一般課程)等	各種学校	イ) 就職者	左記以外者	Aのうち	Bのうち	Cのうち	Dのうち								
平成24年度間	4,871	740	727	1,078	13	50	43	761	2,116	70	-	-	-	-	761	15.2	15.6		
25	5,004	772	755	1,023	12	49	29	876	2,236	7	4	-	-	-	880	15.4	17.6		
26	5,053	766	749	1,064	52	121	61	1,038	1,914	37	-	-	-	-	1,038	15.2	20.5		
27	4,757	796	783	1,052	40	71	70	1,102	1,626	-	-	-	-	-	1,102	16.7	23.2		
平成28年度間	5,233	853	837	1,090	3	65	59	1,171	1,991	1	-	-	-	-	1,171	16.3	22.4		
男	2,794	473	466	604	-	39	42	696	939	1	-	-	-	-	696	16.9	24.9		
女	2,439	380	371	486	3	26	17	475	1,052	-	-	-	-	-	475	15.6	19.5		
国立	-	-	-	-	-	-	-	-	-	-	-	-	-	-	-	-	-		
公立	371	28	24	34	1	-	3	65	240	-	-	-	-	-	65	7.5	17.5		
私立	4,862	825	813	1,056	2	65	56	1,106	1,751	1	-	-	-	-	1,106	17.0	22.7		

資料 大阪府総務部統計課「大阪の学校統計」

17-19

特別支援学校の状況別卒業生数

ア) 中学部においては、高等学校、中等教育学校後期課程、特別支援学校高等部の本科・別科及び高等専門学校への進学者である。
 高等部においては、大学の学部・通信教育部・別科、短期大学の本科・通信教育部・別科、高等学校の専攻科及び特別支援学校
 高等部の専攻科への進学者である。
 また、進学しかつ就職した者を含む。

イ) 就職のみした者を計上している。B、C、Dのうち就職している者は、再掲欄Fに計上している。

(各年5月1日現在)

区 分	卒 業 者 数	A	B	C	D	E	不 詳 ・ 死 の 者	F			E の うち 社 会 福 祉 施 入 者 (再 掲)	進 学 率 (A/卒業者 総数 ×100)	卒 業 者 に 占 め る 就 職 者 の 合 計 ([D+F] / 卒業生総数 ×100)
		ア) 進 学 者	専 学 校 入 学 修 等 者	公 共 職 業 開 発 等 者 施 設 入 学 者	イ) 就 職 者	左 記 外 者 以 下		A, B, Cのうち 就職している者 (再掲)					
								A の うち	B の うち	C の うち			
中 学 部	人											%	
平成25年3月	719	715	1	-	-	3	-	-	-	-	-	99.4	-
26	735	723	5	-	1	5	1	-	-	-	2	98.4	0.1
27	782	776	3	-	1	2	-	-	-	-	1	99.2	0.1
28	836	826	7	-	1	2	-	-	-	-	-	98.8	0.1
平成29年3月	881	866	9	-	2	4	-	-	-	-	-	98.3	0.2
高 等 部													
平成25年3月	1,287	17	3	61	258	946	2	-	-	-	891	1.3	20.0
26	1,261	18	4	52	262	921	4	-	-	-	893	1.4	20.8
27	1,278	20	4	45	287	920	2	-	-	-	873	1.6	22.5
28	1,381	28	6	35	298	1,006	8	-	-	-	913	2.0	21.6
平成29年3月	1,340	21	1	40	311	958	9	-	-	-	865	1.6	23.2

資料 大阪府総務部統計課「大阪の学校統計」

17-20

不就学学齢児童生徒数

(各年5月1日現在)

区 分	学 齢 児 童 (6 歳 ~ 1 1 歳)				学 齢 生 徒 (1 2 歳 ~ 1 4 歳)			
	就学免除者	就学猶予者	1年以上 居所不明者数	学 齢 児 童 死 亡 者 数 (前年度間)	就学免除者	就学猶予者	1年以上 居所不明者数	学 齢 生 徒 死 亡 者 数 (前年度間)
平 成 2 5 年	65	1	66	14	24	9	30	14
26	63	1	31	18	33	6	23	19
27	60	-	12	18	33	2	4	12
28	57	-	4	14	24	1	4	13
平 成 2 9 年	73	5	4	15	19	1	-	16

資料 大阪府総務部統計課「大阪の学校統計」

17-21 学校種類別建物面積及び土地面積

(1) 公立学校の建物面積及び土地面積

(各年5月1日現在)

区 分	学 校 数	建物（校舎）面積（設置者所有）				土地面積（設置者所有）				
		総面積	構 造 別			総面積	用 途 別			
			鉄 筋	木 造	鉄骨その他		建物敷地	運動場敷地	実験実習地 その他	
	校	m ²								
平成 25 年	2,027	10,876,345	10,368,519	26,292	481,534	30,436,632	14,938,270	14,330,700	1,167,662	
平成 26 年	2,012	10,904,872	10,391,601	25,376	487,895	30,442,035	14,936,195	14,339,528	1,166,312	
平成 27 年	2,011	10,896,049	10,378,864	25,141	492,044	30,493,183	14,952,225	14,371,462	1,169,496	
平成 28 年	1,988	10,923,055	10,388,372	25,212	509,471	30,541,984	15,011,808	14,365,522	1,164,654	
平成 29 年	1,998	10,923,645	10,399,687	24,085	499,873	30,604,847	15,071,539	14,366,185	1,167,123	
幼稚園	335	295,979	209,622	12,534	73,823	815,285	465,055	330,511	19,719	
小学校	991	5,320,763	5,196,920	8,388	115,455	14,287,846	7,090,784	6,735,719	461,343	
中学校	461	2,960,178	2,887,121	2,335	70,722	9,210,556	4,253,548	4,653,175	303,833	
高等学校	161	1,951,991	1,738,631	714	212,646	5,535,420	2,758,141	2,412,511	364,768	
特別支援学校	50	394,734	367,393	114	27,227	755,740	504,011	234,269	17,460	

資料 大阪府教育庁施設財務課「公立学校施設台帳」

(2) 私立学校の建物面積

(各年5月1日現在)

区 分	学 校 数	総面積	設置者所有（用途別）				借 用	（再掲）設置者所有（構造別）			
			計	校 舎	屋内運動場 (講堂を含む)	寄 宿 舎		木 造	鉄筋コンクリート造	鉄骨造・その他	
	校	m ²									
平成 25 年	616	2,425,588	2,411,842	1,999,605	359,510	52,727	13,746	13,643	1,943,913	454,286	
26	617	2,450,747	2,435,245	2,023,780	358,765	52,700	15,502	14,064	1,942,008	479,173	
27	788	2,965,113	2,933,981	2,511,902	370,147	51,932	31,132	16,735	2,375,195	542,051	
28	846	2,893,038	2,849,051	2,427,269	369,348	52,434	43,987	22,086	2,232,676	594,289	
平成 29 年	908	2,893,038	2,849,051	2,506,901	375,483	60,465	47,835	25,192	2,268,815	648,842	
幼稚園	358	558,589	553,485	517,180	23,178	771	4,902	11,510	296,000	233,619	
幼稚園 幼保連携型認定こども園	373	525,491	494,415	568,134	17,688	-	32,843	11,465	397,896	176,461	
小学校	17	108,759	108,759	95,650	13,887	-	-	114	97,949	11,474	
中学校	63	205,136	205,136	171,396	22,404	3,577	-	111	163,683	33,583	
高等学校	96	1,490,587	1,482,780	1,150,355	298,036	56,117	10,090	1,992	1,308,945	193,571	
中等教育学校	1	4,476	4,476	4,186	290	-	-	-	4,342	134	
特別支援学校	-	-	-	-	-	-	-	-	-	-	

資料 大阪府総務部統計課「大阪の学校統計」

(3) 私立学校の土地面積

(各年5月1日現在)

区 分	総面積	設置者所有（用途別）				借 用（用途別）			
		計	屋外運動場	実験実習地	建物敷地・その他	計	屋外運動場	実験実習地	建物敷地・その他
	m ²								
平成 25 年	4,771,403	4,450,387	2,168,795	165,044	2,116,548	321,016	196,862	2,117	122,037
26	4,742,185	4,428,903	2,148,404	165,487	2,115,012	313,282	194,471	2,117	116,694
27	5,857,091	5,268,366	2,315,111	166,448	2,786,807	588,725	302,012	3,190	283,523
28	5,641,406	5,006,751	2,225,369	156,142	2,625,240	634,655	327,725	3,648	303,282
平成 29 年	5,769,534	5,075,717	2,233,849	157,049	2,684,819	693,817	353,977	3,648	336,192
幼稚園	1,059,213	909,948	377,932	81,783	450,233	149,265	85,505	416	63,344
幼稚園 幼保連携型認定こども園	1,094,610	674,720	184,510	9,349	480,861	419,890	174,929	1,531	243,430
小学校	131,362	126,912	51,235	-	75,677	4,450	3,719	-	731
中学校	162,591	160,091	97,223	-	62,868	2,500	1,852	-	648
高等学校	3,319,118	3,201,406	1,522,949	65,917	1,612,540	117,712	87,972	1,701	28,039
中等教育学校	2,640	2,640	-	-	2,640	-	-	-	-
特別支援学校	-	-	-	-	-	-	-	-	-

資料 大阪府総務部統計課「大阪の学校統計」

17-22 児 童 及 び 生 徒 の 学 力

1) 文部科学省「全国学力・学習状況調査」による。
 2) 公立のみの数字である。

科 目	平 均 正 答 率									
	平成25年度 4月24日実施分		平成26年度 4月22日実施分		平成27年度 4月21日実施分		平成28年度 4月19日実施分		平成29年度 4月18日実施分	
	大阪府	全国	大阪府	全国	大阪府	全国	大阪府	全国	大阪府	全国
	%									
小学校(6年)										
国語 A	61.2	62.7	71	72.9	67.6	70.0	71.3	72.9	72.1	74.8
国語 B	47.9	49.4	53	55.5	62.7	65.4	55.4	57.8	54.5	57.5
算数 A	77.1	77.2	77	78.1	74.8	75.2	76.9	77.6	77.8	78.6
算数 B	57.3	58.4	56	58.2	44.1	45.0	45.8	47.2	44.6	45.9
理科	-	-	-	-	57.3	60.8	-	-	-	-
中学校(3年)										
国語 A	73.3	76.4	77	79.4	74.4	75.8	73.5	75.6	75.3	77.4
国語 B	63.0	67.4	47	51.0	64.8	65.8	63.3	66.5	69.1	72.2
数学 A	61.7	63.7	65	67.4	64.3	64.4	61.7	62.2	63.7	64.6
数学 B	38.8	41.5	57	59.8	41.4	41.6	43.1	44.1	46.3	48.1
理科	-	-	-	-	51	53.0	-	-	-	-

資料 国立教育政策研究所

17-23 幼児、児童及び生徒の身長・体重の平均値

- 1) 調査実施校(全国7,755校、うち大阪府215校)に在籍する幼児、児童及び生徒のうち、年齢別男女別に抽出された者(全国5.0%、大阪府1.9%)を対象として調査した結果である。
 2) 年齢は平成28年4月1日現在の満年齢である。
 ア) 幼稚園には幼保連携型認定こども園を含む。
 イ) 中学校には中等教育学校の前期課程を含む。
 ウ) 高等学校には中等教育学校の後期課程を含む。通信制課程は含まない。

(平成28年度)

区 分	身 長 (cm)				体 重 (kg)				
	大 阪 府		全 国		大 阪 府		全 国		
	平 均 値	標 準 偏 差	平 均 値	標 準 偏 差	平 均 値	標 準 偏 差	平 均 値	標 準 偏 差	
男 子									
ア) 幼稚園	5 歳	110.5	4.80	110.4	4.74	18.8	2.59	18.9	2.63
イ) 小学校	6 歳	116.6	4.93	116.5	4.91	21.3	3.56	21.4	3.38
	7	122.3	5.19	122.5	5.08	23.7	3.65	24.0	4.09
	8	127.7	5.23	128.1	5.36	26.7	4.52	27.2	5.08
	9	133.6	5.67	133.6	5.67	30.4	6.01	30.6	6.16
	10	138.6	6.33	138.8	6.21	34.0	7.55	34.0	7.29
	11	144.5	7.29	145.2	7.06	37.4	8.20	38.4	8.47
イ) 中学校	12 歳	152.1	7.80	152.7	7.96	43.4	9.67	44.0	9.72
	13	159.4	7.62	159.9	7.55	48.4	9.77	48.8	9.76
	14	165.4	6.75	165.2	6.68	54.0	10.08	53.9	9.71
ウ) 高等学校	15 歳	168.3	5.88	168.3	5.92	58.6	10.99	58.7	10.50
	16	169.9	6.11	169.9	5.86	60.2	9.89	60.5	10.13
	17	170.7	5.89	170.7	5.81	62.4	10.37	62.5	10.17
女 子									
ア) 幼稚園	5 歳	109.3	4.59	109.4	4.67	18.3	2.31	18.5	2.49
イ) 小学校	6 歳	115.4	4.84	115.6	4.88	20.5	2.83	20.9	3.19
	7	121.3	5.08	121.5	5.09	23.3	3.76	23.5	3.88
	8	127.6	5.55	127.2	5.46	26.6	4.52	26.4	4.71
	9	133.1	5.83	133.4	6.05	29.4	5.45	29.8	5.70
	10	140.3	6.95	140.2	6.79	34.0	6.80	34.0	6.97
	11	146.8	6.69	146.8	6.66	39.1	8.02	39.0	7.88
イ) 中学校	12 歳	151.6	5.90	151.9	5.87	43.2	8.32	43.7	8.01
	13	155.1	5.50	154.8	5.40	47.1	7.20	47.2	7.57
	14	156.3	5.16	156.5	5.25	50.1	7.53	50.0	7.46
ウ) 高等学校	15 歳	157.1	5.17	157.1	5.25	51.7	7.53	51.7	7.78
	16	157.8	5.39	157.5	5.30	52.7	7.59	52.6	7.61
	17	158.0	5.56	157.8	5.40	53.1	7.56	52.9	7.73

資料 大阪府総務部統計課「大阪の学校保健統計調査報告書」

17-24 児童及び生徒の体力・運動能力テストの平均値

1) 調査期日は5月～7月である。
 ア) 6～11歳はソフトボール投げ、12～19歳はハンドボール投げである。
 イ) 高等学校の平均値は全日制のみである。

(平成28年度)

年 齢	体 力								運 動 能 力 テ ス ト										
	握 力		上体起こし		長座体前屈		反復横とび		20mシャトルラン		持 久 走		50m走		立ち幅とび		ア) ボール投げ		
	大阪府	全国	大阪府	全国	大阪府	全国	大阪府	全国	大阪府	全国	大阪府	全国	大阪府	全国	大阪府	全国	大阪府	全国	
男 子	kg		回		cm		回		回		秒		秒		cm		m		
小学校 6歳	8.92	9.44	11.02	11.64	25.75	26.26	25.62	28.13	17.18	19.22	11.83	11.51	113.97	114.36	8.05	8.67	
	7	11.00	11.22	13.51	14.56	27.46	27.85	28.73	32.20	26.76	28.69	10.69	10.65	125.78	126.34	12.11	12.26
	8	12.15	12.81	15.66	16.48	27.77	29.28	31.96	36.26	33.60	38.52	10.08	10.01	134.37	136.25	15.44	15.89
	9	14.41	14.94	17.72	18.71	30.92	30.34	34.50	39.66	40.76	48.00	9.66	9.61	141.69	145.26	19.13	20.32
	10	16.57	16.96	19.54	20.81	31.98	33.18	39.14	43.98	49.72	57.48	9.29	9.21	152.36	153.72	23.37	23.54
11	19.33	19.76	21.88	22.66	34.16	36.03	43.44	46.70	58.94	65.50	8.99	8.79	161.17	166.55	26.31	27.21	
中学校 12歳	22.57	24.37	24.28	24.64	37.26	39.20	48.51	50.32	69.40	74.94	424.26	413.25	8.58	8.42	177.53	182.01	18.06	18.64	
	13	28.07	30.00	27.85	28.35	42.04	43.57	52.23	53.36	84.69	90.85	399.05	372.54	8.03	7.82	197.41	199.73	20.54	21.55
	14	33.50	35.02	30.62	30.33	46.00	47.48	54.62	56.54	93.72	98.77	376.37	362.84	7.71	7.45	208.21	213.34	22.71	24.01
イ) 高等学校 15歳	36.72	38.65	29.88	30.34	47.81	48.09	55.26	56.52	85.73	90.93	393.63	373.09	7.61	7.38	214.65	221.42	24.16	25.02	
	16	39.57	40.47	31.06	32.06	48.94	50.29	55.90	58.12	90.84	96.92	378.55	354.59	7.47	7.22	220.91	225.55	25.32	25.94
	17	41.24	42.69	32.30	33.68	49.53	52.59	57.16	59.62	91.26	100.01	371.84	351.92	7.36	7.08	225.74	233.09	26.54	27.57
女 子	6歳	8.20	8.81	10.17	11.25	27.82	28.23	24.87	27.51	14.59	16.37	11.92	11.76	104.88	107.41	5.40	5.80
	7	10.10	10.40	13.21	13.87	30.66	30.81	27.40	31.15	21.21	22.73	11.24	10.99	117.72	117.82	7.47	7.58
	8	11.66	12.03	15.09	15.98	30.91	32.47	30.73	35.03	27.06	29.23	10.40	10.38	126.26	127.59	9.21	9.83
	9	13.46	14.04	16.04	17.87	33.95	34.13	32.45	37.95	30.95	38.49	10.01	9.88	134.18	138.89	11.57	12.06
	10	16.28	16.41	18.33	19.32	35.94	36.93	36.86	41.95	38.14	45.59	9.59	9.45	143.89	148.01	14.01	14.43
11	18.85	19.70	19.94	20.54	39.28	40.12	41.23	43.88	45.61	50.47	9.24	9.16	151.97	156.41	15.44	16.47	
中学校 12歳	21.04	22.01	21.04	21.30	41.55	43.51	43.83	46.02	46.71	55.09	308.40	289.26	9.25	8.96	155.52	166.26	11.15	12.17	
	13	23.20	24.44	23.87	24.34	45.07	46.22	46.70	47.88	58.05	62.03	296.60	279.35	8.88	8.66	161.75	172.26	13.04	13.65
	14	24.81	25.74	25.01	25.06	48.08	47.75	48.23	48.75	59.02	62.59	292.95	279.46	8.76	8.62	166.82	174.94	13.78	14.54
イ) 高等学校 15歳	24.90	26.15	23.00	23.91	46.87	47.59	46.56	48.36	48.59	54.24	308.28	296.07	9.17	8.84	168.55	173.89	13.76	14.59	
	16	25.70	26.82	23.57	25.17	46.98	48.23	45.98	48.72	50.24	56.56	308.17	295.09	9.23	8.79	166.45	175.09	14.08	14.89
	17	26.17	26.98	23.75	25.21	47.02	49.67	46.86	48.96	49.73	56.76	307.40	296.39	9.26	8.82	167.94	176.26	14.27	15.30

資料 大阪府教育庁教育振興室保健体育課「大阪府児童・生徒体力・運動能力調査報告書」、
 文部科学省「体力・運動能力調査」

17-25

都道府県別幼稚園・小学校・中学校・高等学校(全日制・定時制)の学校(園)数、在学者数及び教員数

(各年5月1日現在)

都道府県	幼稚園			小学校			中学校			高等学校(全日制・定時制)		
	園数	在園者数	教員数(本務者)	学校数	児童数	教員数(本務者)	学校数	生徒数	教員数(本務者)	学校数	生徒数	教員数(本務者)
平成25年	13,043	1,583,610	111,111	21,131	6,676,920	417,553	10,628	3,536,182	254,235	4,981	3,319,640	235,062
26	12,905	1,557,461	111,059	20,852	6,600,006	416,475	10,557	3,504,334	253,832	4,963	3,334,019	235,306
27	11,674	1,402,448	101,497	20,601	6,543,104	417,152	10,484	3,465,215	253,704	4,939	3,319,114	234,970
28	11,252	1,339,761	99,957	20,313	6,483,515	416,973	10,404	3,406,029	251,978	4,925	3,309,342	234,611
平成29年	10,878	1,271,918	97,840	20,095	6,448,658	418,790	10,325	3,333,334	250,060	4,907	3,280,247	233,925
国立	49	5,288	337	70	37,916	1,795	71	30,101	1,592	15	8,548	582
公立	3,952	204,795	19,836	19,794	6,333,289	411,898	9,479	3,063,833	233,247	3,571	2,224,821	171,473
私立	6,877	1,061,835	77,667	231	77,453	5,097	775	239,400	15,221	1,321	1,046,878	61,870
北海道	438	51,182	4,487	1,061	245,504	19,078	611	131,051	11,907	283	126,799	10,484
青森県	94	5,734	678	289	59,233	4,753	161	33,921	3,148	78	35,865	3,061
岩手県	102	7,387	702	326	60,141	4,911	165	33,023	3,051	80	34,446	3,029
宮城県	247	29,769	2,217	395	117,402	7,916	211	61,189	4,928	95	60,764	4,559
秋田県	41	2,936	351	202	43,795	3,373	117	23,894	2,273	55	24,818	2,165
山形県	75	7,249	719	258	54,043	4,049	101	29,572	2,387	62	30,648	2,564
福島県	276	20,357	1,896	454	91,886	6,964	230	51,460	4,444	111	52,148	4,202
茨城県	277	25,469	2,034	505	148,267	9,993	231	78,906	6,102	120	78,372	5,754
栃木県	114	16,798	1,596	369	102,325	6,994	165	53,888	4,187	75	53,677	3,703
群馬県	163	13,891	1,425	312	102,310	6,882	168	54,421	4,138	81	52,867	3,820
埼玉県	563	97,257	6,634	819	374,119	20,554	446	190,182	12,443	196	177,514	11,221
千葉県	520	80,085	5,175	805	316,441	18,381	402	161,500	10,912	183	151,839	9,713
東京都	995	157,418	10,754	1,335	601,414	34,036	807	304,199	19,471	429	316,903	19,340
神奈川県	667	118,478	7,871	887	461,553	25,328	476	229,641	14,620	235	207,864	12,883
新潟県	97	7,257	782	474	110,916	8,300	237	56,940	4,902	103	58,524	4,372
富山県	57	3,807	423	193	51,932	3,598	82	28,534	2,116	53	28,708	2,306
石川県	59	6,752	676	211	59,784	4,114	89	31,422	2,233	56	32,430	2,455
福井県	83	2,585	346	201	42,177	3,119	83	21,773	1,851	35	22,592	1,677
山梨県	58	4,160	470	182	41,598	3,124	92	22,633	1,858	42	25,206	1,915
長野県	94	9,475	792	372	109,385	7,263	196	58,490	4,757	99	58,156	4,470
岐阜県	177	21,628	1,915	371	108,707	7,285	188	57,976	4,423	81	55,914	4,052
静岡県	416	45,079	3,567	510	193,560	11,440	295	101,903	6,972	138	99,733	6,843
愛知県	477	84,903	5,226	975	414,767	23,954	443	210,948	13,700	222	199,697	12,516
三重県	215	16,690	1,492	379	95,480	7,023	171	50,428	3,988	72	48,919	3,663
滋賀県	147	13,986	1,335	226	82,193	5,453	107	42,021	3,124	60	39,681	2,863
京都府	215	24,913	2,196	395	128,594	8,538	198	67,723	5,251	106	71,596	5,282
大阪府	649	92,129	6,609	1,011	441,161	27,792	527	232,262	16,829	258	232,280	14,975
兵庫県	558	54,317	4,216	766	291,341	18,576	387	149,600	10,643	207	142,429	10,222
奈良県	175	13,754	1,295	209	70,093	4,871	117	37,756	2,928	53	36,533	2,650
和歌山県	83	6,228	550	260	46,351	3,816	131	25,375	2,339	48	27,333	2,178
鳥取県	20	2,253	247	128	29,418	2,514	63	15,540	1,466	32	15,316	1,354
島根県	92	3,522	414	204	34,894	3,175	102	18,246	1,934	47	18,818	1,739
岡山県	276	16,382	1,376	396	101,550	7,462	164	52,682	4,139	86	54,239	4,037
広島県	256	27,010	1,986	488	151,464	9,604	267	76,520	5,524	130	72,914	5,367
山口県	180	15,359	1,354	313	68,788	5,137	167	35,488	3,111	80	34,625	2,980
徳島県	143	6,238	681	199	35,788	3,072	90	19,240	1,836	38	19,486	1,660
香川県	148	11,348	1,072	166	51,458	3,599	77	27,215	2,165	40	26,587	2,145
愛媛県	145	12,970	1,149	288	69,535	4,952	134	34,951	2,918	66	34,459	2,813
高知県	41	2,789	344	234	33,689	3,017	128	17,929	2,074	46	19,464	2,025
福岡県	456	62,893	4,978	748	278,932	16,838	368	136,806	9,764	165	131,385	8,563
佐賀県	63	4,953	453	166	45,419	3,314	93	23,850	2,143	45	25,091	2,114
長崎県	117	9,697	923	338	71,611	5,394	192	37,339	3,383	79	38,842	3,223
熊本県	110	10,207	843	361	97,680	7,022	175	49,229	4,126	76	48,196	3,803
大分県	186	9,967	913	275	59,443	4,346	138	29,958	2,610	55	31,848	2,685
宮崎県	98	6,821	679	243	61,280	4,205	138	30,839	2,826	53	31,716	2,647
鹿児島県	161	11,786	850	525	90,738	7,423	239	46,119	4,348	89	46,443	4,243
沖縄県	254	16,050	1,149	271	100,499	6,238	156	48,752	3,768	64	46,563	3,590

資料 文部科学省「学校基本調査報告書」、大阪府総務部統計課「大阪の学校統計」