

## 第 22 章

# 災害・事故

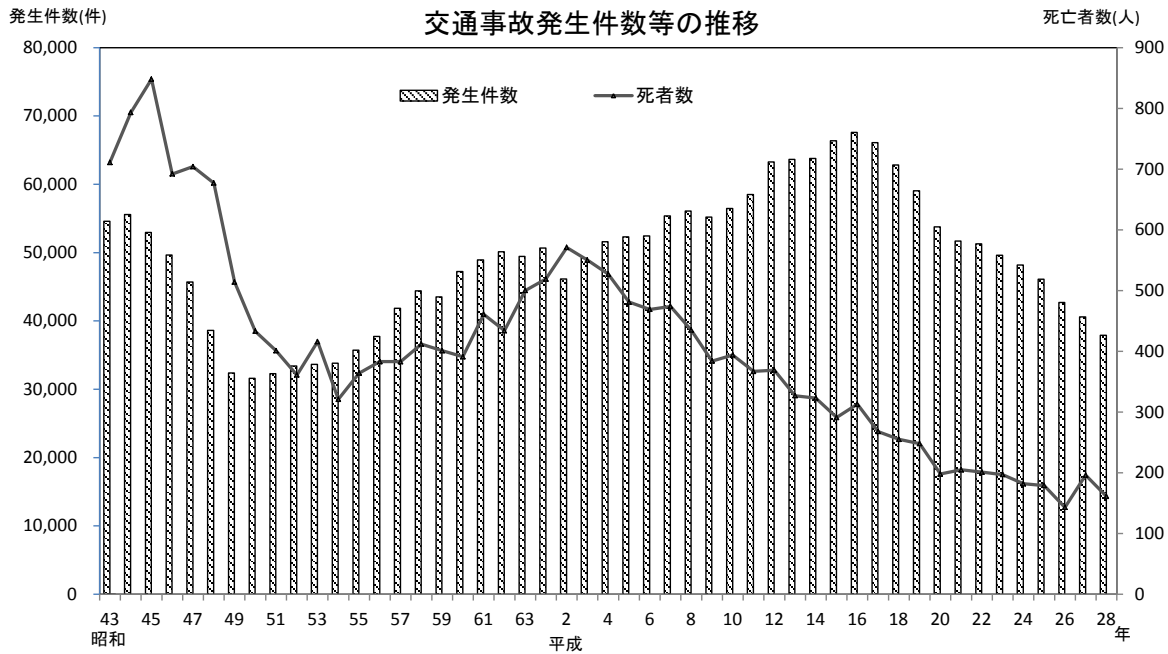
## 第22章 災害・事故

### 交通事故

#### 発生件数、死者数ともに減少

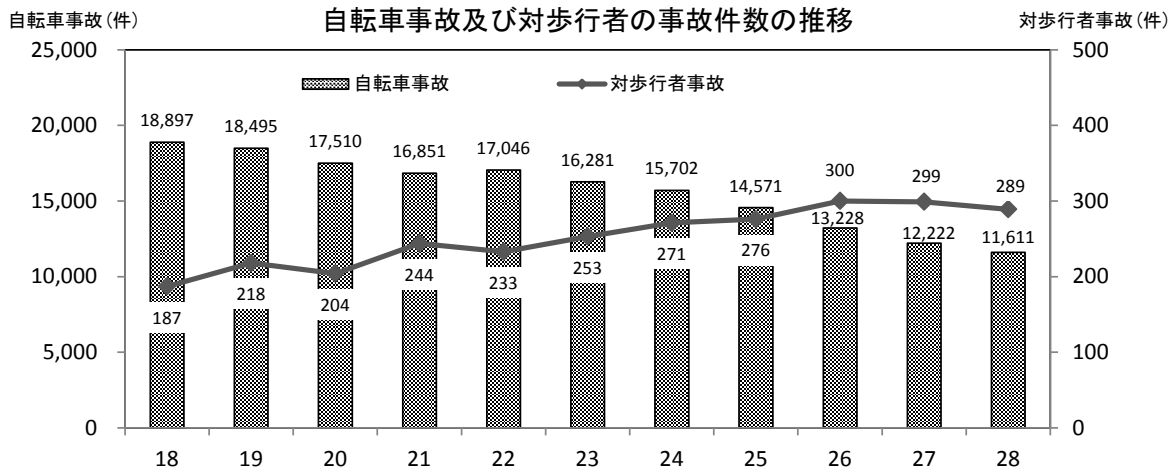
大阪府警察によると、平成28年の府内の交通事故発生件数は、3万7,920件(前年比6.6%減)となっており、12年連続で減少しています。

また、死者数は、平成26年は143人で、平成27年は196人(同37.1%増)と増加しましたが、平成28年は161人(同17.9%減)となっており、前年より減少しました。



[大阪府警察 表22-9 参照]

交通事故全体の件数が減少するなか、自転車関連の事故件数も減少傾向にあり、平成28年の事故件数は、1万1,611件で前年より611件減少(前年比5.0%減)しています。自転車事故のうち対歩行者事故件数は289件で前年の299件から10件減ですが、近年増加傾向にあり、この10年間で約1.5倍に増加しています。



[大阪府警察 表22-9 参照]

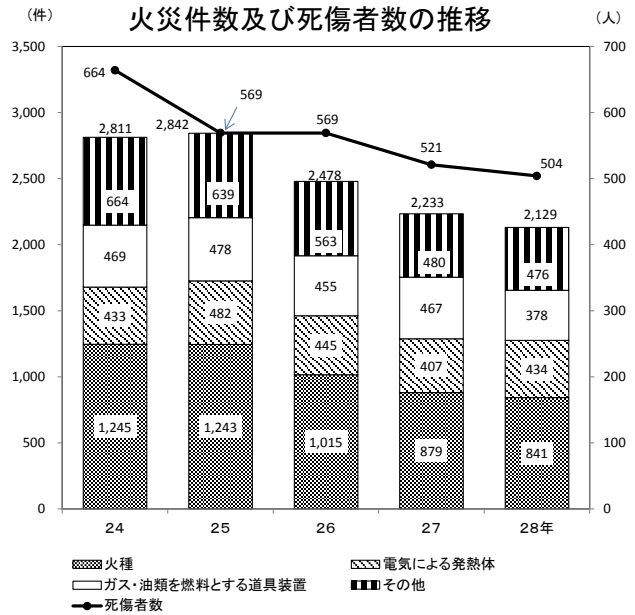
※自転車関連の事故件数：表22-9の「自転車が第一当事者の場合の件数」＋「自転車が第二当事者の場合の件数」－「自転車同士の件数」により算出した数値。

火災

発生件数、死傷者数はいずれも減少

平成28年大阪府消防統計によると、平成28年の府内の火災件数は2,129件で、これはおよそ1日あたり6件、4時間ごとに1件の火災が発生したことになります。火災件数は前年より4.7%減少し、死傷者数は504人で前年より17人減少(3.3%減)しました。

発火源別では、たばこやマッチなどそれ自身が発火している「火種」によるものが841件(火災件数全体の39.5%)と最も多く、次に「電気による発熱体」が434件(同20.4%)、「ガス・油類を燃料とする道具装置」が378件(同17.8%)となっています。



[危機管理室消防保安課 大阪府消防統計 表22-2、5参照]

自然災害による被害

平成28年の府内の自然災害による被害状況は、人的被害が13人(重傷者3人、軽傷者10人)、住家被害が85棟(一部破損3棟、床上浸水2棟、床下浸水80棟)となっています。6月の風水害では床上浸水2棟、床下浸水42棟等、また、台風16号(9月)では重傷者3人、軽傷者8人、一部破損3棟等の被害がありました。

自然災害による人的被害、住家被害状況の推移

被害状況	平成18年	平成19年	平成20年	平成21年	平成22年	平成23年	平成24年	平成25年	平成26年	平成27年	平成28年
人的被害(人)	死者	0	0	0	0	0	3	0	0	0	0
	行方不明者	0	0	0	0	0	0	0	0	0	0
	重傷者	0	0	0	0	0	1	1	3	0	3
	軽傷者	0	0	0	4	0	4	52	5	7	8
住家被害(棟)	全壊	0	0	0	0	0	0	2	0	2	0
	半壊	0	0	0	0	0	1	1	2	0	0
	一部破損	0	0	0	26	2	1	10	17	11	9
	床上浸水	91	14	348	0	14	98	3,148	129	92	0
	床下浸水	253	177	3,783	16	151	1,701	21,726	2,880	441	7

[資料 危機管理室災害対策課「大阪府災害年報」 表22-11 参照]

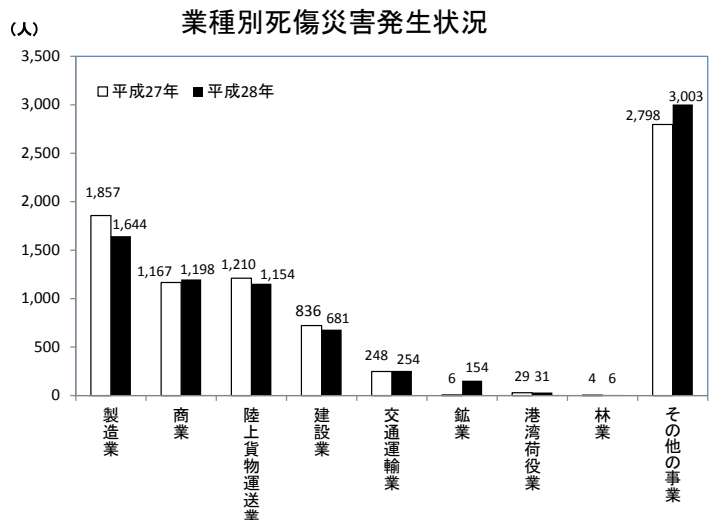
労働災害

死傷者数は前年より増加

平成28年労働者死傷病報告によると、平成28年の府内の労働災害による死傷者数(死亡・休業4日以上のもの)は、8,125人で前年より1.0%増加しています。

産業別では、製造業での死傷者が1,644人(全産業に占める割合は20.2%)と最も多く、次に商業が1,198人(同14.7%)、陸上貨物運送業が1,154人(同14.0%)の順となっています。

製造業の中では、鉄鋼・金属製品製造業が最も多く634人となっています。



[大阪労働局 労働者死傷病報告 表22-3 参照]

## 22-1 水稲被害面積及び被害量

ア) 種類別の被害面積を合計した延べ面積である。イ) 被害面積の作付面積に対する割合である。  
ウ) 被害量の平均収量(単位面積当たり平均収量×作付面積)に対する割合である。

年次	総数				気象被害			
	ア) 被害面積	イ) 被害面積率	被害量	ウ) 被害率	うち風水害			
	被害面積	被害率	被害面積	被害量	被害面積	被害量	被害面積	被害量
	ha	%	t	%	ha	t	ha	t
平成24年	7,250	127.6	1,610	5.7	560	34	410	25
25	8,610	152.7	2,280	8.2	1,060	230	290	25
26	12,400	223.4	2,210	8.0	5,780	511	220	10
27	12,700	233.5	2,220	8.3	5,660	514	220	14
平成28年	9,810	184.7	1,720	6.5	4,010	244	170	14

年次	気象被害		病害				その他	
	うち日照不足		うちいもち病		うち紋枯病			
	被害面積	被害量	被害面積	被害量	被害面積	被害量	被害面積	被害量
	ha	t	ha	t	ha	t	ha	t
平成24年	-	-	3,000	905	890	655	550	130
25	-	-	3,500	980	700	450	600	180
26	5,550	500	2,650	850	850	500	600	200
27	5,440	500	2,980	880	900	530	580	170
平成28年	3,440	200	2,160	794	830	510	600	180

年次	虫害				その他			
	うちウンカ		うちカメムシ					
	被害面積	被害量	被害面積	被害量	被害面積	被害量	被害面積	被害量
	ha	t	ha	t	ha	t	ha	t
平成24年	2,140	482	880	260	250	30	1,550	187
25	2,600	886	1,200	600	300	50	1,450	180
26	2,300	651	850	350	250	25	1,650	200
27	2,210	615	700	300	300	40	1,800	215
平成28年	2,040	503	500	200	240	30	1,600	180

資料 農林水産省「作物統計調査」

## 22-2

## 月別火災件数、り災

1) 火災発生後各消防署の現場調査により作成した報告書を集計したもので、消防署のない町については、当該管轄町役場から提出された報告書の集計結果である。

年月	火災件数							焼損棟数					建物焼損床面積	建物焼損表面積	林野焼損面積
	総数	建物	林野	車両	船舶	航空機	その他	総数	全焼	半焼	部分焼	ぼや	m <sup>2</sup>	m <sup>2</sup>	a
平成24年	2,811	1,842	17	243	7	-	702	2,320	195	124	656	1,345	38,404	8,340	104
25	2,842	1,834	23	234	2	-	749	2,208	161	115	618	1,314	37,611	8,651	152
26	2,478	1,680	16	202	3	-	577	2,074	162	115	536	1,261	38,284	9,763	107
27	2,233	1,549	11	210	2	-	461	1,927	136	103	492	1,196	33,251	6,676	120
平成28年	2,129	1,436	9	206	-	1	477	1,826	140	105	482	1,099	33,788	7,068	63
1月	209	145	3	20	-	-	41	193	12	17	51	113	3,511	690	9
2	195	138	2	12	-	-	43	185	16	11	50	108	2,108	1,012	9
3	196	125	1	12	-	1	57	169	17	6	58	88	2,519	913	18
4	180	116	-	27	-	-	37	164	14	12	51	87	1,975	619	-
5	200	135	2	23	-	-	40	158	16	10	30	102	2,452	395	23
6	140	106	-	7	-	-	27	131	13	6	35	77	1,691	465	-
7	165	109	-	20	-	-	36	125	4	8	32	81	1,521	305	-
8	193	112	1	12	-	-	68	144	15	6	33	90	8,288	709	4
9	123	94	-	13	-	-	16	118	4	9	20	85	2,020	262	-
10	170	103	-	24	-	-	43	122	6	8	32	76	3,732	558	-
11	172	121	-	21	-	-	30	149	13	5	43	88	2,171	762	-
12	186	132	-	15	-	-	39	168	10	7	47	104	1,800	378	-

資料 大阪府危機管理室消防保安課「大阪府消防統計」

22-3

業種別死傷災害発生状況

1) 各年1月～12月に災害が発生し、翌年3月までに報告のあったもの。但し、死傷者については休業4日以上のもの。  
ア) 死亡については、災害把握件数による。

業 種	死 傷 者					ア) 死 亡				
	平成 24年	平成 25年	平成 26年	平成 27年	平成 28年	平成 24年	平成 25年	平成 26年	平成 27年	平成 28年
全 産 業	8,367	8,014	8,138	8,041	8,125	58	68	53	47	51
製 造 業	2,076	1,900	1,915	1,857	1,644	14	14	10	11	11
食 料 品	375	337	310	378	347	1	1	1	1	1
織 維 ・ 織 維 製 品	68	58	65	49	63	-	-	-	1	1
木 材 ・ 木 製 品	83	98	72	86	70	-	-	-		
パ ル プ ・ 化 学	256	293	307	262	263	2	1	2	1	1
鉄 鋼 ・ 金 属 製 品	722	662	672	599	634	8	7	5	5	5
一 般 機 械 器 具	187	193	199	161	161	2	3	1	1	
電 気 機 械 器 具	47	47	47	70	41	1	1			
輸 送 用 機 械 器 具	59	53	57	52	59	-	-	-		1
そ の 他 の 製 造 業	279	159	186	200	6	-	1	1	2	2
鉱 業	3	1		6	154	1	-		1	
建 設 業	877	816	836	722	681	16	21	14	13	11
交 通 運 輸 業	224	259	252	248	254	-	2	2	1	3
陸 上 貨 物 運 送 業	1,223	1,169	1,141	1,210	1,154	8	8	10	7	9
港 湾 荷 役 業	40	40	35	29	31	-	1	-	1	
林 業	3	8	6	4	6	-	-	-		
商 業	1,203	1,211	1,242	1,167	1,198	9	7	8	6	3
そ の 他 の 事 業	2,718	2,610	2,711	2,798	3,003	10	15	9	7	14

資料 大阪労働局労働基準部「労働者死傷病報告」

参考

大阪労働局HPの統計との違い

1 パルプ・化学の中に窯業土石が計上されていない。窯業土石の件数は、その他の製造業に計上されている。

2 港湾荷役業、林業をそれぞれ一つの業種としてとらえている。大阪労働局HPの死傷データでは、港湾運送業、農林業に含まれる。

世帯数、損害額等

り 災 世 帯 数	り 災 人	損 害 額											死 傷 者		
		総 額	建 築 物	収 容 物	林 野	車 両	船 舶	航 空 機	そ の 他	爆 発	死 者	負 傷 者			
世帯	人	千円											人		
2,167	358	143	1,666	4,227	4,271,253	2,635,422	1,378,158	25	187,112	7,801	-	60,631	2,104	106	558
1,916	289	133	1,494	3,966	3,603,722	2,090,483	1,374,539	6	91,692	468	-	33,284	13,250	80	489
1,822	264	127	1,431	3,767	3,462,202	2,241,692	1,072,487	8	84,785	1,065	-	58,871	3,294	84	485
1,697	236	113	1,348	3,469	3,241,184	2,126,238	956,991	38	109,265	25	-	47,590	1,037	78	443
<b>1,542</b>	<b>201</b>	<b>132</b>	<b>1,209</b>	<b>3,167</b>	<b>3,312,353</b>	<b>1,976,993</b>	<b>955,475</b>	<b>46</b>	<b>140,315</b>	<b>-</b>	<b>240</b>	<b>137,036</b>	<b>102,248</b>	<b>74</b>	<b>430</b>
182	31	24	127	384	253,565	185,177	55,333	-	7,661	-	-	5,133	261	5	51
149	17	13	119	311	155,873	95,968	52,187	1	6,710	-	-	1,007	-	11	60
157	21	13	123	337	264,582	172,785	40,603	-	1,699	-	240	49,230	25	9	53
151	26	11	114	286	286,893	150,875	21,176	-	8,600	-	-	8,657	97,585	12	39
119	17	8	94	236	171,521	106,600	54,788	42	5,613	-	-	4,478	-	8	39
118	13	5	100	251	263,140	166,965	36,010	-	4,493	-	-	55,631	41	5	31
81	7	5	69	188	238,703	181,710	46,426	-	8,383	-	-	2,184	-	2	38
89	8	2	79	191	760,593	363,652	363,282	3	29,965	-	-	3,691	-	1	24
100	13	9	78	208	226,386	168,080	51,490	-	6,334	-	-	482	-	2	17
100	14	7	79	206	269,767	126,627	97,219	-	41,977	-	-	3,944	-	4	24
129	14	10	105	263	225,436	123,239	92,438	-	4,793	-	-	966	4,000	6	15
167	20	25	122	306	195,894	135,315	44,523	-	14,087	-	-	1,633	336	9	39

22-4

市町村別火災件数、

1) 火災発生後各消防署の現場調査により作成した報告書を集計したもので、消防署のない町については、当該管轄町役場から提出された報告書の集計結果である。

市町村	火災件数							焼損棟数					建物焼損 床面積	建物焼損 表面積	林野 焼損面積
	総数	建物	林野	車両	船舶	航空機	その他	総数	全焼	半焼	部分焼	ぼや			
	件												m <sup>2</sup>		a
平成24年	2,811	1,842	17	243	7	-	702	2,320	195	124	656	1,345	38,404	8,340	104
平成25年	2,842	1,834	23	234	2	-	749	2,208	161	115	618	1,314	37,611	8,651	152
平成26年	2,478	1,680	16	202	3	-	577	2,074	162	115	536	1,261	38,284	9,763	107
平成27年	2,233	1,549	11	210	2	-	461	1,927	136	103	492	1,196	33,251	6,676	120
平成28年	2,129	1,436	9	206	-	1	477	1,826	140	105	482	1,099	33,788	7,068	63
大阪市地域	850	615	-	66	-	-	169	739	31	26	217	465	5,429	3,280	-
三島地域	180	115	1	26	-	-	38	142	11	6	35	90	1,570	660	-
豊能地域	129	92	-	8	-	-	29	110	13	7	30	60	2,592	150	6
北河内地域	263	152	2	37	-	-	72	199	20	16	44	119	3,937	412	6
中河内地域	185	142	-	23	-	1	19	192	17	18	52	105	3,518	1,530	-
南河内地域	161	86	5	17	-	-	53	115	13	7	31	64	2,738	341	25
泉北地域	250	162	-	17	-	-	71	231	24	10	40	157	11,168	387	8
泉南地域	111	72	1	12	-	-	26	98	11	15	33	39	2,836	308	18
大阪市	850	615	-	66	-	-	169	739	31	26	217	465	5,429	3,280	-
堺市	178	112	-	14	-	-	52	142	7	8	22	105	1,315	192	-
岸和田市	49	30	1	5	-	-	13	41	4	3	13	21	1,048	113	18
豊中市	85	66	-	3	-	-	16	81	7	6	20	48	1,706	132	-
池田市	19	13	-	2	-	-	4	16	2	1	6	7	583	13	-
吹田市	50	38	-	5	-	-	7	45	3	1	9	32	488	83	-
泉大津市	11	6	-	2	-	-	3	22	6	-	4	12	6,642	56	-
高槻市	76	43	-	12	-	-	21	51	4	2	5	40	337	266	-
貝塚市	16	12	-	2	-	-	2	17	1	2	3	11	434	16	-
守口市	30	23	-	3	-	-	4	37	5	6	10	16	1,308	78	-
枚方市	97	49	-	13	-	-	35	58	2	2	8	46	566	147	-
茨木市	28	20	-	3	-	-	5	27	3	2	11	11	401	41	-
八尾市	36	27	-	6	-	1	2	46	4	8	10	24	1,165	419	-
泉佐野市	16	12	-	3	-	-	1	12	-	3	5	4	426	78	-
富田林市	27	18	-	2	-	-	7	19	1	-	5	13	21	10	-
寝屋川市	53	29	-	9	-	-	15	41	4	2	12	23	491	37	-
河内長野市	16	8	3	3	-	-	2	10	-	-	1	9	3	1	21
松原市	53	30	-	2	-	-	21	45	6	4	16	19	1,674	306	-
大東市	25	14	1	3	-	-	7	19	5	1	3	10	191	27	3
和泉市	46	35	-	1	-	-	10	52	7	1	13	31	2,969	84	8
箕面市	12	9	-	1	-	-	2	9	1	-	4	4	86	5	-
柏原市	12	10	-	-	-	-	2	13	1	1	5	6	133	85	-
羽曳野市	31	16	1	3	-	-	11	25	3	3	6	13	727	18	-
門真市	21	15	-	4	-	-	2	20	1	2	7	10	211	22	-
摂津市	18	11	-	4	-	-	3	12	-	1	8	3	74	184	-
高石市	10	6	-	-	-	-	4	7	-	1	-	6	55	1	-
藤井寺市	9	4	-	2	-	-	3	4	1	-	1	2	136	-	-
東大阪市	137	105	-	17	-	-	15	133	12	9	37	75	2,220	1,026	-
泉南市	13	7	-	1	-	-	5	8	1	1	5	1	224	11	-
四條畷市	13	10	-	3	-	-	-	10	1	2	1	6	318	7	-
交野市	24	12	1	2	-	-	9	14	2	1	3	8	852	94	3
大阪狭山市	9	3	-	1	-	-	5	3	-	-	-	3	-	-	-
阪南市	11	7	-	-	-	-	4	13	2	4	5	2	350	20	-
島本町	8	3	1	2	-	-	2	7	1	-	2	4	270	86	-
豊能町	6	3	-	-	-	-	3	3	2	-	-	1	65	-	-
能勢町	7	1	-	2	-	-	4	1	1	-	-	-	152	-	6
忠岡町	5	3	-	-	-	-	2	8	4	-	1	3	187	54	-
熊取町	1	1	-	-	-	-	-	1	-	-	1	-	-	7	-
田尻町	1	-	-	1	-	-	-	-	-	-	-	-	-	-	-
岬町	4	3	-	-	-	-	1	6	3	2	1	-	354	63	-
太子町	6	4	-	1	-	-	1	4	1	-	1	2	3	4	-
河南町	8	3	1	2	-	-	2	5	1	-	1	3	174	2	4
千早赤阪村	2	-	-	1	-	-	1	-	-	-	-	-	-	-	-

## り災世帯数、損害額等

り災世帯数				り災 人員	損害額										死傷者	
総数	全損	半損	小損		総額	建築物	収容物	林野	車両	船舶	航空機	その他	爆発	死者	負傷者	
世帯				人	千円									人		
2,167	358	143	1,666	4,227	4,271,253	2,635,422	1,378,158	25	187,112	7,801	-	60,631	2,104	106	558	
1,916	289	133	1,494	3,966	3,603,722	2,090,483	1,374,539	6	91,692	468	-	33,284	13,250	80	489	
1,822	264	127	1,431	3,767	3,462,202	2,241,692	1,072,487	8	84,785	1,065	-	58,871	3,294	84	485	
1,697	236	113	1,348	3,469	3,241,184	2,126,238	956,991	38	109,265	25	-	47,590	1,037	78	443	
<b>1,542</b>	<b>201</b>	<b>132</b>	<b>1,209</b>	<b>3,167</b>	<b>3,312,353</b>	<b>1,976,993</b>	<b>955,475</b>	<b>46</b>	<b>140,315</b>	<b>-</b>	<b>240</b>	<b>137,036</b>	<b>102,248</b>	<b>74</b>	<b>430</b>	
679	53	63	563	1,242	548,064	256,070	178,136	-	60,016	-	-	53,556	286	32	183	
125	15	15	95	289	154,322	103,198	38,134	-	11,145	-	-	1,845	-	3	47	
97	17	8	72	186	338,596	290,389	30,919	-	12,123	-	-	5,165	-	4	23	
168	35	13	120	355	377,479	255,227	108,024	-	9,366	-	-	4,526	336	9	37	
165	30	15	120	359	352,560	281,158	60,145	-	6,482	-	240	494	4,041	10	42	
72	13	1	58	179	228,636	168,719	45,167	46	6,192	-	-	8,512	-	3	34	
169	30	9	130	378	971,301	402,346	426,123	-	32,910	-	-	12,337	97,585	9	37	
67	8	8	51	179	341,395	219,886	68,827	-	2,081	-	-	50,601	-	4	27	
679	53	63	563	1,242	548,064	256,070	178,136	-	60,016	-	-	53,556	286	32	183	
107	15	5	87	232	164,632	97,912	58,171	-	4,795	-	-	3,754	-	4	31	
28	4	1	23	84	93,024	60,319	32,062	-	491	-	-	152	-	-	14	
76	15	7	54	150	261,983	230,363	26,971	-	4,058	-	-	591	-	3	17	
12	1	1	10	24	67,007	53,568	1,613	-	7,817	-	-	4,009	-	1	4	
40	4	5	31	82	47,594	32,212	10,840	-	3,871	-	-	671	-	1	14	
14	1	-	13	38	513,035	226,528	274,623	-	10,643	-	-	1,241	-	-	1	
38	4	1	33	102	26,170	13,581	6,143	-	5,812	-	-	634	-	-	17	
13	2	1	10	33	51,752	45,983	5,697	-	61	-	-	11	-	1	3	
37	14	3	20	68	153,578	108,526	43,181	-	1,013	-	-	858	-	3	6	
41	4	3	34	90	58,027	43,821	12,167	-	1,796	-	-	243	-	4	9	
34	4	8	22	73	23,492	16,262	6,415	-	288	-	-	527	-	1	13	
30	6	5	19	71	73,071	55,936	15,478	-	1,393	-	240	24	-	4	5	
13	1	2	10	19	84,020	17,003	16,797	-	129	-	-	50,091	-	2	3	
6	-	-	6	14	1,219	609	548	-	24	-	-	38	-	1	2	
30	6	1	23	68	26,025	10,182	9,074	-	3,791	-	-	2,978	-	-	5	
7	-	-	7	21	1,091	616	351	45	58	-	-	21	-	-	6	
24	6	1	17	63	155,806	118,760	28,327	-	1,476	-	-	7,243	-	-	10	
14	2	-	12	25	9,809	4,841	4,479	-	415	-	-	74	-	1	9	
30	7	2	21	83	189,313	72,687	91,962	-	17,471	-	-	7,193	-	2	4	
8	1	-	7	10	6,649	5,993	241	-	171	-	-	244	-	-	1	
11	1	2	8	32	13,584	11,850	1,708	-	-	-	-	26	-	-	5	
19	3	-	16	44	64,394	46,127	13,445	-	4,179	-	-	643	-	1	6	
18	2	2	14	37	38,855	35,689	1,742	-	1,104	-	-	320	-	1	3	
7	-	1	6	17	15,815	6,021	8,630	-	1,153	-	-	11	-	-	2	
3	-	2	1	9	102,522	3,445	1,367	-	1	-	-	124	97,585	-	1	
5	3	-	2	5	3,591	2,314	779	-	346	-	-	152	-	-	3	
124	23	8	93	256	265,905	213,372	42,959	-	5,089	-	-	444	4,041	6	32	
4	-	1	3	15	18,342	8,778	8,108	-	1,392	-	-	64	-	-	5	
16	5	1	10	37	34,052	17,850	14,914	-	952	-	-	-	336	-	2	
12	2	3	7	30	57,133	34,318	22,467	-	295	-	-	53	-	-	3	
4	-	-	4	10	516	95	81	-	16	-	-	324	-	-	4	
7	1	2	4	21	53,822	48,048	5,597	-	-	-	-	177	-	1	2	
6	3	-	3	15	41,251	35,122	6,106	-	21	-	-	2	-	1	1	
1	-	-	1	2	404	176	108	-	-	-	-	120	-	-	-	
-	-	-	-	-	2,553	289	1,986	-	77	-	-	201	-	-	1	
15	7	-	8	16	1,799	1,774	-	-	-	-	-	25	-	3	-	
-	-	-	-	-	166	166	-	-	-	-	-	-	-	-	-	
-	-	-	-	-	8	-	-	-	8	-	-	-	-	-	-	
2	-	1	1	7	40,261	39,589	566	-	-	-	-	106	-	-	-	
3	-	-	3	11	28	22	1	-	-	-	-	5	-	-	1	
4	1	-	3	11	1,847	176	1,635	1	35	-	-	-	-	1	2	
-	-	-	-	-	144	-	-	-	58	-	-	86	-	-	-	

## 22-5

## 火元用途、発

1) 火災発生後各消防署の現場調査により作成した報告書を集計したもので、消防署のない町については、当該管轄町役場から提出された報告書の集計結果である。

区分	総数	電気による発熱体						ガス・油類を燃料とする道具装置				まき・炭・石炭(コークス)を燃料とする道具装置			
		計	電熱器関係	電気装置関係	電機関係	電話配線	その他	計	都市・プロパンガス関係	油類関係	その他	計	炭	その他	
	件														
平成24年	2,811	433	150	91	96	96	469	393	35	41	16	11	5		
平成25年	2,842	482	144	129	99	110	478	392	28	58	26	19	7		
平成26年	2,478	445	137	105	96	107	455	374	35	46	28	22	6		
平成27年	2,233	407	91	115	124	77	467	379	31	57	32	19	13		
平成28年	2,129	434	108	143	102	81	378	304	65	9	16	12	4		
建物火災計	1,436	358	104	104	78	72	353	292	56	5	14	10	4		
一般住宅	427	104	44	17	25	18	122	88	32	2	2	1	1		
併用住宅	52	14	1	3	3	7	11	9	2	-	2	2	-		
共同住宅	370	71	33	9	15	14	106	95	11	-	2	2	-		
公会堂等	2	-	-	-	-	-	1	1	-	-	-	-	-		
キャバレー等	-	-	-	-	-	-	-	-	-	-	-	-	-		
遊技場等	-	-	-	-	-	-	-	-	-	-	-	-	-		
料理店等	1	-	-	-	-	-	1	1	-	-	-	-	-		
飲食店	25	4	-	2	1	1	13	13	-	-	2	2	-		
物品販売店舗等	16	7	1	3	2	1	1	1	-	-	-	-	-		
旅館・ホテル等	8	4	-	2	2	-	2	1	1	-	-	-	-		
病院等	7	1	-	-	-	1	-	-	-	-	-	-	-		
グループホーム	1	-	-	-	-	-	-	-	-	-	-	-	-		
社会福祉施設等	2	1	-	-	-	1	-	-	-	-	-	-	-		
学校	8	1	-	1	-	-	1	1	-	-	-	-	-		
公衆浴場	1	-	-	-	-	-	-	-	-	-	-	-	-		
停車場等	3	-	-	-	-	-	-	-	-	-	-	-	-		
神社・寺院等	2	1	-	1	-	-	1	1	-	-	-	-	-		
工場・作業場	112	47	7	22	6	12	16	15	1	-	2	-	2		
駐車場等	7	1	-	1	-	-	1	-	1	-	-	-	-		
倉庫	23	5	-	2	3	-	1	-	-	1	-	-	-		
事務所等	33	16	3	11	1	1	3	1	-	2	-	-	-		
特定複合用途	144	38	6	12	10	10	44	40	4	-	2	1	1		
非特定複合用途	68	15	3	6	4	2	13	10	3	-	-	-	-		
文化財	-	-	-	-	-	-	-	-	-	-	-	-	-		
その他	124	28	6	12	6	4	16	15	1	-	2	2	-		
林野火災計	9	-	-	-	-	-	-	-	-	-	-	-	-		
車両火災計	206	45	-	24	15	6	3	2	1	-	1	1	-		
船舶火災計	-	-	-	-	-	-	-	-	-	-	-	-	-		
その他火災計	478	31	4	15	9	3	22	10	8	4	1	1	-		



## 火源別火災件数

火種（それ自身発火しているもの）					高温の体 高物	自然発火あるいは再燃を おこしやすい物を				危険品 危物	天災	その他	不明
計	裸火（器 に入っていないもの）	たばこ マッ ツ	火の粉	その他		計	酸 湿 油 類	化 気 ・ 再 関 係 そ の	燃 係 他				
1,245	168	1,025	13	39	73	43	15	28	35	24	12	461	
1,243	210	962	19	52	68	39	18	21	47	2	8	449	
1,015	151	807	12	45	561	25	15	11	15	3	30	412	
879	129	709	6	35	70	30	13	17	11	4	5	328	
841	109	655	17	60	71	29	17	4	16	7	4	333	
468	55	383	6	24	15	21	13	0	4	4	2	197	
130	20	105	2	3	-	2	-	-	1	3	-	63	
14	1	12	-	1	-	2	1	-	-	-	-	9	
138	6	132	-	-	1	3	-	-	-	-	1	48	
1	-	1	-	-	-	-	-	-	-	-	-	-	
-	-	-	-	-	-	-	-	-	-	-	-	-	
-	-	-	-	-	-	-	-	-	-	-	-	-	
-	-	-	-	-	-	-	-	-	-	-	-	-	
2	1	1	-	-	-	1	1	-	-	-	-	3	
3	-	3	-	-	-	1	1	-	-	-	-	4	
-	-	-	-	-	-	-	-	-	-	-	-	2	
5	-	5	-	-	1	-	-	-	-	-	-	-	
1	-	1	-	-	-	-	-	-	-	-	-	-	
1	-	1	-	-	-	-	-	-	-	-	-	-	
4	-	4	-	-	-	-	-	-	-	-	-	2	
1	-	1	-	-	-	-	-	-	-	-	-	-	
3	-	3	-	-	-	-	-	-	-	-	-	-	
-	-	-	-	-	-	-	-	-	-	-	-	-	
20	1	6	-	13	8	3	3	-	2	-	1	13	
4	1	3	-	-	-	1	1	-	-	-	-	-	
7	1	4	2	-	-	1	1	-	-	-	-	9	
11	2	8	-	1	1	1	1	-	-	-	-	1	
46	6	40	-	-	1	2	2	-	1	-	-	10	
34	6	26	-	2	-	2	2	-	-	-	-	4	
-	-	-	-	-	-	-	-	-	-	-	-	-	
43	10	27	2	4	3	2	-	-	-	1	-	29	
7	4	2	-	1	-	-	-	-	-	-	-	2	
73	4	40	-	29	50	3	2	1	3	-	1	27	
-	-	-	-	-	-	-	-	-	-	-	-	-	
293	46	230	11	6	6	5	2	3	9	3	1	107	

22-6

市町村別防

市町村	総数	うち			劇 映 演 観 公 集	場 館 画 芸 覧 会 場	ナ イ ト ク ラ ブ キ ャ バ レ ー カ フ ェ ー ダ ン ス ホ ー ル 遊 技 場	待 合 料 理 店 飲 食 店	百 貨 店 マ ー ケ ッ ト の 他 の 物 販 店 舗 又 は 展 示 場	旅 ホ テ ル の 寄 下 共 同 住 宅	病 院 診 療 所 福 祉 施 設 等	小 中 学 校 高 等 学 校 大 学 各 種 学 校
		5 階 以 上	5 階 未 満	地 下 の み								
棟												
平成23年度	251,239	57,257	193,775	207	3,104	779	3,772	6,441	86,860	8,429	6,915	
24	251,361	57,578	193,581	202	3,134	783	3,797	6,620	87,075	8,790	6,893	
25	250,359	192,226	57,945	188	3,055	759	3,766	6,778	86,676	9,140	6,902	
26	251,687	193,153	58,334	200	3,049	751	3,795	6,918	87,921	9,595	6,972	
平成27年度	253,837	195,066	58,609	162	3,002	739	3,791	7,059	89,320	9,603	7,018	
大阪市地域	89,785	53,303	36,407	75	476	234	1,445	1,837	29,136	2,377	1,895	
三島地域	26,766	21,674	5,075	17	362	70	301	699	11,779	936	930	
豊能地域	17,742	14,573	3,142	27	250	33	244	467	8,743	659	492	
北河内地域	29,206	25,338	3,860	8	430	104	363	945	11,579	1,268	1,031	
中河内地域	30,119	27,223	2,885	11	306	72	363	890	7,725	1,036	698	
南河内地域	12,762	11,393	1,362	7	211	36	235	554	4,470	836	550	
泉北地域	32,948	28,470	4,467	11	583	127	505	1,041	11,520	1,550	944	
泉南地域	14,509	13,092	1,411	6	384	63	335	626	4,368	941	478	
大阪市	89,785	53,303	36,407	75	476	234	1,445	1,837	29,136	2,377	1,895	
堺市	23,385	19,781	3,593	11	397	71	341	683	8,669	990	661	
岸和田市	5,724	5,161	561	2	129	20	126	202	1,973	302	129	
豊中市	10,872	8,677	2,177	18	117	23	99	242	5,422	366	318	
池田市	2,807	2,362	440	5	58	4	48	61	1,326	97	82	
吹田市	9,552	6,963	2,577	12	126	19	79	159	4,355	252	362	
泉大津市	1,914	1,709	205	-	25	9	31	68	765	112	38	
高槻市	7,142	6,049	1,090	3	101	13	129	216	3,273	274	291	
貝塚市	2,411	2,150	261	-	68	10	38	103	684	192	101	
守口市	4,729	4,097	632	-	44	9	45	112	1,668	175	153	
枚方市	8,512	7,172	1,334	6	151	36	117	310	3,583	423	367	
茨木市	6,513	5,434	1,078	1	87	28	73	226	3,221	293	193	
八尾市	8,279	7,579	700	-	84	16	100	277	2,145	334	165	
泉佐野市	2,324	2,066	258	-	61	18	101	153	799	174	72	
富田林市	2,771	2,303	467	1	25	6	45	90	1,086	219	131	
寝屋川市	5,525	4,812	711	2	74	26	71	175	2,409	259	218	
河内長野市	1,916	1,690	225	1	21	5	41	91	585	116	68	
松原市	2,168	1,948	218	2	46	8	40	117	730	152	90	
大東市	3,176	2,756	420	-	48	17	37	93	1,074	136	123	
和泉市	5,014	4,531	483	-	120	46	104	229	1,375	342	169	
箕面市	3,634	3,112	519	3	51	6	86	151	1,972	148	45	
柏原市	2,041	1,875	166	-	47	3	14	46	650	92	120	
羽曳野市	2,412	2,284	128	-	55	9	39	109	843	141	80	
門真市	4,799	4,268	531	-	40	11	49	142	1,847	152	93	
摂津市	3,202	2,889	312	1	29	8	18	79	929	75	60	
高石市	1,845	1,683	162	-	25	-	24	45	570	66	57	
藤井寺市	1,579	1,422	156	1	29	7	22	67	610	76	59	
東大阪市	19,799	17,769	2,019	11	175	53	249	567	4,930	610	413	
泉南市	1,613	1,461	149	3	39	8	21	68	345	109	48	
四條畷市	1,219	1,125	94	-	22	2	17	42	554	53	46	
交野市	1,246	1,108	138	-	51	3	27	71	444	70	31	
大阪狭山市	1,200	1,047	151	2	29	1	34	64	465	79	55	
阪南市	1,245	1,136	108	1	47	1	30	58	312	69	36	
島本町	357	339	18	-	19	2	2	19	1	42	24	
豊能町	141	137	3	1	14	-	2	5	6	22	20	
能勢町	288	285	3	-	10	-	9	8	17	26	27	
忠岡町	790	766	24	-	16	1	5	16	141	40	19	
熊取町	831	772	59	-	19	1	12	24	209	66	83	
田尻町	-	-	-	-	-	-	-	-	-	-	-	
岬町	361	346	15	-	21	5	7	18	46	29	9	
太子町	257	255	2	-	2	-	4	6	70	21	13	
河内町	319	306	13	-	3	-	6	10	79	21	41	
千早赤阪村	140	138	2	-	1	-	4	-	2	11	13	

資料 大阪府危機管理室消防保安課「大阪府消防統計」

# 火 対 象 物 数

(各年度末現在)

図書館	博物館	美術館	公浴 衆場	車両の 停車場 船舶又は 航空機の 発着場	神社 寺院 教会等	工場・作業場 映画スタジオ テレビスタジオ	自動車 庫場 駐車場 航空機 格納庫	倉庫	前各項に 該当しない 事業場	複合用途 防対 象物	地下街	重要文化財 重要有形 民俗文化財 史跡等 建造物	延長50m 以上の アーケード
135	756	344	2,492	33,197	6,087	19,612	24,674	47,067	11	273	294		
133	701	350	2,511	32,548	6,010	19,475	24,667	47,300	12	272	290		
129	646	345	2,509	31,699	6,000	19,262	24,578	47,548	4	273	290		
124	607	348	2,481	31,275	5,962	19,127	24,576	47,616	12	266	292		
127	570	340	2,536	31,056	5,936	19,182	24,737	48,261	11	257	292		
25	262	165	697	7,618	2,500	5,535	10,474	24,832	10	57	210		
20	30	26	278	1,797	421	1,912	2,377	4,794	-	15	19		
15	26	10	263	1,192	490	728	1,306	2,789	1	22	12		
16	68	32	306	3,504	555	1,949	2,587	4,443	-	17	9		
12	66	40	234	8,186	955	3,863	1,749	3,866	-	32	26		
9	30	17	196	1,828	174	820	1,195	1,538	-	59	4		
20	49	26	333	4,859	576	2,740	3,544	4,493	-	28	10		
10	39	24	229	2,072	265	1,635	1,505	1,506	-	27	2		
25	262	165	697	7,618	2,500	5,535	10,474	24,832	10	57	210		
7	35	15	241	2,780	461	1,859	2,571	3,576	-	20	8		
5	22	7	56	807	117	907	496	422	-	3	1		
3	19	9	115	973	358	365	698	1,716	1	20	8		
6	6	-	57	121	86	77	243	530	-	2	3		
8	7	10	91	260	159	301	916	2,426	-	7	15		
2	2	3	27	265	15	264	160	126	-	1	1		
7	10	4	89	455	136	408	586	1,146	-	2	2		
2	9	8	51	445	31	238	250	176	-	5	-		
-	16	5	50	662	131	263	459	929	-	3	5		
6	6	11	101	682	168	452	846	1,242	-	11	-		
3	8	7	61	398	79	513	461	859	-	1	2		
4	17	7	49	2,669	268	854	469	817	-	3	1		
-	5	7	17	136	55	144	269	299	-	13	1		
1	2	2	35	445	22	151	249	257	-	5	-		
1	15	3	60	502	102	310	417	881	-	-	2		
1	1	5	37	227	47	130	225	264	-	50	2		
1	17	1	29	373	8	145	182	229	-	-	-		
3	9	2	28	653	46	298	273	335	-	-	1		
8	7	5	34	1,404	39	257	393	474	-	7	1		
4	1	-	33	45	46	260	274	511	-	-	1		
1	3	6	41	483	34	149	127	224	-	1	-		
-	7	2	45	346	36	176	224	299	-	1	-		
2	18	4	35	763	72	473	354	742	-	1	1		
1	4	4	22	586	46	679	345	314	-	3	-		
2	2	3	24	222	28	198	343	236	-	-	-		
1	2	3	28	134	23	97	134	285	-	-	2		
7	46	27	144	5,034	653	2,860	1,153	2,825	-	28	25		
1	2	-	53	315	24	204	211	165	-	-	-		
1	4	1	15	86	19	72	95	190	-	-	-		
3	-	6	17	156	17	81	143	124	-	2	-		
2	1	2	6	163	35	53	73	138	-	-	-		
-	1	1	18	161	23	89	127	269	-	3	-		
1	1	1	15	98	1	11	69	49	-	2	-		
1	-	1	11	10	-	6	34	9	-	-	-		
1	-	-	47	43	-	20	57	23	-	-	-		
1	3	-	7	188	33	162	77	81	-	-	-		
1	-	-	16	167	8	31	69	123	-	2	-		
-	-	-	-	-	-	-	-	-	-	-	-		
1	-	1	18	41	7	22	83	52	-	1	-		
1	-	-	5	51	2	24	38	18	-	2	-		
1	-	-	8	44	1	19	43	43	-	-	-		
1	-	2	3	45	-	25	27	5	-	1	-		

22-7

市町村、第一当事

1) 件数は人身事故の発生件数である。  
 2) 第一当事者とは、交通事故に関与した人のうち違反(過失)が重いものをいい、違反(過失)が同程度の場合は被害が最も軽いものをいう。

市町村	総数	乗用車					貨物車				
		大型	中型	普通	軽	ミニカー	大型	中型	普通	軽	
	件										
平成24年	48,212	290	116	22,943	8,208	6	716	1,605	3,656	4,387	
平成25年	46,110	266	103	21,959	8,153	7	652	1,574	3,449	4,174	
平成26年	42,729	197	79	20,014	7,920	11	687	1,555	3,206	3,658	
平成27年	40,607	172	73	18,707	7,792	11	635	1,412	3,157	3,623	
平成28年	37,920	147	74	17,555	7,347	5	620	1,305	2,935	3,344	
大阪市地域	12,725	72	26	6,242	1,616	2	243	499	1,321	1,216	
三島地域	3,625	20	7	1,733	540	-	69	161	263	286	
豊能地域	2,129	6	2	1,149	311	1	31	61	141	160	
北河内地域	4,595	12	6	2,029	911	1	81	181	308	399	
中河内地域	3,566	8	5	1,529	683	-	61	118	311	338	
南河内地域	2,560	8	6	1,078	740	1	32	56	128	219	
泉北地域	5,594	13	15	2,564	1,461	-	70	152	314	448	
泉南地域	3,126	8	7	1,231	1,085	-	33	77	149	278	
大阪市	12,725	72	26	6,242	1,616	2	243	499	1,321	1,216	
堺市	3,997	10	13	1,876	988	-	51	114	232	323	
岸和田市	1,141	1	1	431	397	-	15	24	60	108	
豊中市	1,110	1	-	592	149	-	18	33	91	89	
池田市	459	2	-	240	72	-	6	13	25	36	
吹田市	1,067	2	4	544	125	-	14	42	85	91	
泉大津市	469	2	-	191	127	-	5	15	27	38	
高槻市	1,061	13	3	517	181	-	18	32	50	77	
貝塚市	483	1	1	179	184	-	3	15	24	48	
守口市	716	-	1	324	116	-	9	29	51	71	
枚方市	1,585	6	1	750	329	-	24	49	87	123	
茨木市	1,009	5	-	467	157	-	20	52	77	84	
八尾市	980	5	2	397	212	-	14	29	81	112	
泉佐野市	782	1	2	336	277	-	3	18	34	58	
富田林市	514	3	1	214	164	-	3	8	24	37	
寝屋川市	888	5	3	388	182	1	13	38	62	76	
河内長野市	364	-	1	176	116	-	2	5	9	24	
松原市	656	1	1	249	177	1	12	26	53	61	
大東市	425	-	-	172	80	-	11	21	29	32	
和泉市	748	1	2	331	242	-	9	13	35	58	
箕面市	488	1	1	290	74	1	4	9	18	29	
柏原市	329	-	1	151	71	-	3	6	16	32	
羽曳野市	427	2	1	189	117	-	6	7	12	37	
門真市	502	1	1	189	102	-	18	24	50	53	
摂津市	449	-	-	185	74	-	15	31	46	34	
高石市	271	-	-	119	68	-	5	9	17	19	
藤井寺市	213	-	-	93	49	-	5	5	13	21	
東大阪市	2,257	3	2	981	400	-	44	83	214	194	
泉南市	276	4	-	119	77	-	3	12	13	24	
四條畷市	183	-	-	77	40	-	3	9	10	15	
交野市	296	-	-	129	62	-	3	11	19	29	
大阪狭山市	269	2	1	112	84	-	-	3	14	22	
阪南市	152	-	1	50	61	-	-	1	4	16	
島本町	39	-	-	20	3	-	2	4	5	-	
豊能町	33	1	-	14	10	-	1	1	2	2	
能勢町	39	1	1	13	6	-	2	5	5	4	
忠岡町	109	-	-	47	36	-	-	1	3	10	
熊取町	192	1	2	74	57	-	4	-	10	18	
田尻町	33	-	-	15	12	-	1	1	-	1	
岬町	67	-	-	27	20	-	4	6	4	5	
太子町	49	-	-	20	17	-	-	1	1	6	
河内南町	53	-	1	20	12	-	2	1	2	10	
千早赤阪村	15	-	-	5	4	-	2	-	-	1	

# 者別交通事故件数

特殊車		二輪車				路面電車	列車	軽車両		歩行者	対象外者 当事者
大型	小型	自動二輪			原付一種			自転車	その他		
		小型二輪	軽二輪	原付二種							
9	12	257	502	704	2,493	2	-	1,059	4	15	1,228
7	15	241	456	653	2,153	-	1	1,069	0	15	1,163
7	20	191	378	645	1,952	-	-	1,066	5	16	1,122
9	15	187	406	578	1,690	1	1	1,125	3	23	987
11	7	170	301	566	1,478	-	-	1,122	4	22	907
1	4	53	107	148	300	-	-	555	3	13	304
-	-	14	36	108	196	-	-	117	-	1	74
-	-	17	24	50	86	-	-	53	-	3	34
1	-	29	57	108	227	-	-	125	-	1	119
3	1	13	29	70	218	-	-	100	1	-	78
2	2	16	13	20	121	-	-	41	-	-	77
3	-	21	23	47	209	-	-	100	-	3	151
1	-	7	12	15	121	-	-	31	-	1	70
1	4	53	107	148	300	-	-	555	3	13	304
1	-	18	19	33	145	-	-	78	-	3	93
-	-	2	5	3	44	-	-	12	-	1	37
-	-	4	14	27	44	-	-	29	-	-	19
-	-	4	3	13	21	-	-	15	-	2	7
-	-	3	11	32	57	-	-	40	-	-	17
2	-	-	3	5	17	-	-	10	-	-	27
-	-	2	8	37	66	-	-	37	-	1	19
-	-	3	2	3	10	-	-	3	-	-	7
-	-	-	6	20	18	-	-	53	-	-	18
-	-	11	24	41	86	-	-	23	-	-	31
-	-	8	9	21	58	-	-	29	-	-	22
1	-	3	8	16	57	-	-	24	-	-	19
1	-	1	2	5	28	-	-	5	-	-	11
1	-	5	4	3	23	-	-	14	-	-	10
-	-	4	11	12	47	-	-	25	-	-	21
-	1	1	1	2	10	-	-	4	-	-	12
1	1	4	1	5	34	-	-	10	-	-	19
-	-	5	8	12	30	-	-	11	-	1	13
-	-	-	1	6	32	-	-	4	-	-	14
-	-	6	7	9	21	-	-	9	-	1	8
-	-	4	2	7	20	-	-	10	-	-	6
-	-	3	2	5	22	-	-	4	-	-	20
1	-	5	5	10	22	-	-	6	-	-	15
-	-	1	7	16	14	-	-	10	-	-	16
-	-	3	-	3	9	-	-	5	-	-	14
-	-	3	1	1	14	-	-	1	-	-	7
2	1	6	19	47	141	-	-	66	1	-	53
-	-	-	2	3	8	-	-	3	-	-	8
-	-	2	-	5	11	-	-	1	-	-	10
-	-	2	3	8	13	-	-	6	-	-	11
-	-	-	1	3	14	-	-	7	-	-	6
-	-	-	1	-	10	-	-	4	-	-	4
-	-	-	1	2	1	-	-	1	-	-	-
-	-	1	-	1	-	-	-	-	-	-	-
-	-	2	-	-	-	-	-	-	-	-	-
-	-	-	-	-	6	-	-	3	-	-	3
-	-	1	-	1	17	-	-	4	-	-	3
-	-	-	-	-	3	-	-	-	-	-	-
-	-	-	-	-	1	-	-	-	-	-	-
-	-	-	3	-	-	-	-	-	-	-	1
-	-	-	-	1	3	-	-	1	-	-	-
-	-	-	-	-	1	-	-	-	-	-	2

22-8

法令違反、第一当事

1) 件数は人身事故の発生件数である。  
 2) 第一当事者とは、交通事故に関与した人のうち違反(過失)が重いものをいい、違反(過失)が同程度の場合は被害が最も軽いものをいう。

法令違反	総数	乗用車					貨物車			
		大型	中型	普通	軽	ミニカー	大型	中型	普通	軽
平成 2 4 年	48,212	290	116	22,943	8,208	6	716	1,605	3,656	4,387
平成 2 5 年	46,110	266	103	21,959	8,153	7	652	1,574	3,449	4,174
平成 2 6 年	42,729	197	79	20,014	7,920	11	687	1,555	3,206	3,658
平成 2 7 年	40,607	172	73	18,707	7,792	11	635	1,412	3,157	3,623
平成 2 8 年	37,920	147	74	17,555	7,347	5	620	1,305	2,935	3,344
車両(運転者)側の違反	36,991	147	74	17,555	7,347	5	620	1,305	2,935	3,344
信号無視	675	2	-	280	134	-	5	31	31	50
通行禁止	30	-	-	14	3	-	-	1	2	2
通行区分	57	-	-	16	6	-	-	3	1	6
車両通行帯	12	-	-	7	2	-	1	-	-	-
最高速度	14	-	-	2	-	-	-	-	-	2
横断等禁止	30	-	-	19	7	-	1	1	1	1
車間距離不保持	37	1	-	18	6	-	1	3	2	3
進路変更禁止	26	-	-	9	7	-	3	1	1	-
通行妨害	1	-	-	1	-	-	-	-	-	-
追越し	42	-	-	12	5	-	3	4	2	1
割込み等	1	-	-	1	-	-	-	-	-	-
踏切不停止等	2	-	-	1	-	-	-	-	-	-
右折	36	1	-	18	11	-	1	1	-	-
左折	63	-	-	37	10	-	1	2	4	7
優先通行妨害等	127	-	-	59	31	-	-	3	8	12
交差点安全進行義務	1,028	2	2	478	221	-	7	34	70	92
歩行者妨害等	461	1	-	249	91	-	6	7	16	57
横断自転車妨害等	258	1	1	134	56	-	12	1	13	23
徐行場所	454	-	-	161	107	-	-	9	31	56
指定場所一時不停止等	633	-	-	235	127	-	-	11	45	67
駐(停)車	-	-	-	-	-	-	-	-	-	-
無灯火等	1	-	-	-	-	-	-	-	1	-
合図不履行等	7	-	-	3	3	-	-	1	-	-
乗車不適当	1	-	-	1	-	-	-	-	-	-
積載不適当	12	-	-	-	-	-	-	3	6	2
自転車の通行方法	6	-	-	-	-	-	-	-	-	-
けん引	-	-	-	-	-	-	-	-	-	-
整備不良車両運転	2	-	-	1	-	-	-	-	-	-
最低速度	1	-	-	-	1	-	-	-	-	-
酒酔い運転	3	-	-	2	-	-	-	-	1	-
薬物使用運転	5	-	-	4	-	-	-	-	1	-
過労運転	7	-	-	5	1	-	-	-	-	1
共同危険行為	8	-	-	3	1	-	-	1	2	-
ハンドル操作不適	282	4	-	101	43	-	8	8	20	17
ブレーキ操作不適	1,712	27	4	852	334	1	37	56	162	137
前方不注意	6,369	8	10	2,914	1,366	1	105	330	592	601
動静不注意	5,244	22	11	2,402	963	-	130	250	506	406
安全不確認	18,621	66	43	9,168	3,717	3	284	512	1,355	1,715
安全速度	22	1	-	6	4	-	1	1	2	1
予測不適等	185	5	2	80	30	-	3	6	13	18
幼児等通行妨害	1	-	-	-	-	-	1	-	-	-
安全不確認トア-開放等	202	3	1	117	19	-	2	10	25	24
停止措置義務	17	1	-	8	-	-	1	2	1	3
燃料等点検措置義務	-	-	-	-	-	-	-	-	-	-
故障車両標示義務	1	-	-	-	-	-	-	-	1	-
自動二輪乗車方法	-	-	-	-	-	-	-	-	-	-
免許条件	-	-	-	-	-	-	-	-	-	-
その他の違反	23	1	-	6	4	-	1	3	3	3
調査不能	272	1	-	131	37	-	6	10	17	37
酒気帯び運転(再掲)	144	-	-	75	31	-	-	-	5	16
無免許運転(再掲)	198	-	-	63	51	-	-	4	13	20
歩行者側の違反	22	-	-	-	-	-	-	-	-	-
不明	907	-	-	-	-	-	-	-	-	-



22-9

当事者別交通事故発生件数

1) 件数は人身事故の発生件数である。  
 ア) 交通事故に関与した人のうち違反(過失)が重いものをいい、違反(過失)が同程度の場合は被害が最も軽いものをいう。  
 イ) 交通事故に関与した人のうち違反(過失)が同程度の場合は、被害がより重いものをいう。  
 ウ) 原付二種を含む。 エ) 原付一種のことである。

イ) 第二当事者	総数	ア) 第一当事者										
		乗用車	貨物車	特殊車	ウ) 自動二輪	エ) 原付	自転車	その他の軽車両	列車・路面電車	歩行者	不明	
平成27年	件数	40,607	26,755	8,827	24	1,171	1,690	1,125	3	2	23	987
	死者	196	79	49	1	27	6	19	-	-	14	1
平成28年	件数	48,481	32,187	10,625	26	1,356	1,980	1,215	3	2	10	1,077
	死者	161	61	48	-	21	5	11	-	-	15	-
乗用車	件数	12,600	8,862	3,037	2	190	201	51	-	-	9	248
	死者	17	5	1	-	1	-	2	-	-	8	-
貨物車	件数	18,285	13,057	4,334	2	266	245	50	-	-	1	330
	死者	17	2	3	-	4	1	1	-	-	6	-
特殊車	件数	4,157	2,528	1,461	2	45	45	12	-	-	4	60
	死者	2	1	-	1	-	-	-	-	-	-	-
ウ) 自動二輪	件数	3,199	1,965	1,088	2	40	38	12	-	-	9	45
	死者	17	2	3	-	4	1	1	-	-	6	-
エ) 原付	件数	4,157	2,528	1,461	2	45	45	12	-	-	4	60
	死者	2	1	-	1	-	-	-	-	-	-	-
自転車	件数	2	1	-	1	-	-	-	-	-	-	-
	死者	-	-	-	-	-	-	-	-	-	-	-
その他軽車両	件数	2	1	-	1	-	-	-	-	-	-	-
	死者	-	-	-	-	-	-	-	-	-	-	-
列車・路面電車	件数	3,306	2,330	640	2	87	139	44	-	-	3	61
	死者	14	9	4	-	1	-	-	-	-	-	-
歩行者	件数	3,545	2,443	661	2	116	189	66	-	-	4	64
	死者	6	2	4	5	78	211	50	-	-	-	74
不明	件数	4,010	2,776	712	5	94	271	77	-	-	-	75
	死者	6	2	4	5	94	271	77	-	-	-	75
物件等	件数	11,075	7,005	2,155	2	377	626	586	-	-	-	324
	死者	21	9	10	-	1	-	1	-	-	-	-
不明	件数	11,454	7,156	2,208	2	427	681	652	-	-	-	328
	死者	1	1	-	-	-	-	-	-	-	-	-
歩行者	件数	1	1	-	-	-	-	-	-	-	-	-
	死者	-	-	-	-	-	-	-	-	-	-	-
歩行者	件数	5	2	-	-	-	-	2	-	-	1	-
	死者	1	-	-	-	-	-	-	-	-	1	-
歩行者	件数	3,318	2,024	535	4	118	191	289	4	-	-	153
	死者	36	21	14	-	1	-	-	-	-	-	-
歩行者	件数	3,386	2,067	535	4	127	198	294	7	-	-	154
	死者	3,386	2,067	535	4	127	198	294	7	-	-	154
物件等	件数	563	223	37	-	142	72	87	-	-	-	2
	死者	49	13	12	-	13	4	7	-	-	-	-
不明	件数	605	274	44	-	135	69	81	-	-	-	2
	死者	8	2	-	-	5	-	1	-	-	-	-
不明	件数	-	-	-	-	-	-	-	-	-	-	-
	死者	10	4	-	-	5	-	1	-	-	-	-

資料 大阪府警察本部交通部交通総務課

22-10

事故発生時の類型別歩行者の交通事故件数

1) 歩行者が第一当事者又は第二当事者になった事故件数及びその事故での死者、傷者数である。

年次	総数	対面通行	背中通行	横断中					路遊戯上中	路作業上中	路停止上中	その他
				横断歩道	横断歩道付	横断歩道近付	横断歩道橋近付	その他				
平成24年	3,996	302	466	1,108	141	10	1,017	60	61	119	712	
25	3,947	315	485	1,076	125	5	962	71	59	116	733	
26	3,712	322	478	1,016	103	6	918	63	58	114	634	
27	3,645	263	478	1,030	111	9	887	51	63	97	656	
平成28年	3,340	267	430	901	97	7	769	51	65	101	652	
死者	51	-	4	19	2	2	12	-	2	1	9	
傷者	3,395	271	438	922	98	5	774	52	67	106	662	

資料 大阪府警察本部交通部交通総務課



22-11 都道府県別火災件数、交通事故件数、自然災害及び水稲被害状況

ア) 被害面積は延べ面積である。

都道府県	交通事故件数	火災件数	自然災害被害状況								水稲被害状況	
			り災世帯数	人的被害		住家被害					ア) 被害面積	被害量
				死者、行方不明者	負傷者	全壊	半壊	一部破損	床上浸水	床下浸水		
件	世帯	人	棟	ha	t							
平成24年	665,157	44,189	17,048	192	2,904	553	3,165	12,657	7,883	40,908	3,083,000	526,000
25	629,033	48,095	8,392	173	1,981	264	2,328	16,516	7,000	31,711	3,067,000	563,000
26	573,842	43,741	8,442	280	3,421	367	1,145	17,396	7,512	19,426	3,268,000	594,000
27	536,899	39,111	10,422	65	1,146	123	7,264	6,846	2,930	15,556	3,259,000	647,400
平成28年	499,201	36,831	85,190	297	3,840	9,286	36,709	175,211	2,375	10,528	2,746,000	478,000
北海道	11,329	1,859	636	19	297	39	114	1,245	416	1,133	198,400	38,700
青森県	3,740	472	14	2	71	-	1	301	13	70	56,100	12,700
岩手県	2,373	438	3,033	24	35	494	2,219	99	104	1,355	69,300	21,900
宮城県	7,986	734	1	-	8	1	-	29	-	14	103,200	20,700
秋田県	2,177	311	10	5	79	-	-	126	10	43	139,800	26,100
山形県	6,136	311	1	3	51	-	-	7	2	49	166,800	24,900
福島県	5,802	640	6	-	14	1	-	45	26	81	138,300	19,100
茨城県	10,455	1,062	49	-	12	-	15	93	18	226	129,100	38,300
栃木県	5,484	669	5	-	3	-	-	3	5	94	107,500	22,400
群馬県	13,574	755	6	-	6	-	2	2	4	20	23,700	8,210
埼玉県	27,816	1,835	421	-	22	2	3	22	403	1,734	83,000	10,400
千葉県	18,022	1,742	53	-	71	2	10	407	37	122	61,600	15,900
東京都	32,412	4,007	196	-	21	-	1	19	208	303	288	25
神奈川県	27,091	1,927	9	1	39	-	1	30	25	69	8,180	712
新潟県	4,694	573	6	2	72	-	-	44	6	93	98,600	5,150
富山県	3,466	195	-	3	49	-	-	100	-	75	15,100	1,260
石川県	3,541	244	1	1	31	-	1	13	-	2	14,400	2,280
福井県	1,847	196	-	-	13	-	-	11	1	-	43,900	2,640
山梨県	4,337	338	-	-	-	-	-	5	-	2	6,420	1,830
長野県	8,298	786	6	1	26	-	-	5	5	61	78,300	11,800
岐阜県	6,646	686	-	-	6	-	-	-	-	24	50,300	8,270
静岡県	31,518	967	2	-	4	-	-	4	2	38	27,100	4,490
愛知県	41,551	2,042	39	1	7	-	-	3	34	739	74,800	4,040
三重県	6,038	654	3	-	1	-	-	6	3	30	57,000	4,890
滋賀県	5,294	448	-	1	-	-	-	-	-	-	50,600	7,600
京都府	8,087	545	1	-	-	-	-	3	1	119	17,800	2,880
大阪府	37,920	2,129	2	-	13	-	-	3	2	80	9,810	1,720
兵庫県	27,340	1,569	3	-	21	-	1	5	4	65	59,000	9,480
奈良県	4,507	448	3	-	-	-	-	1	3	77	13,800	2,700
和歌山県	2,914	353	6	-	5	-	1	18	5	57	12,200	1,720
鳥取県	987	219	392	2	35	18	291	14,664	-	7	15,900	2,930
島根県	1,314	256	2	2	3	1	-	16	1	43	24,000	3,990
岡山県	8,930	601	3	-	4	2	-	46	1	21	64,700	11,700
広島県	9,763	781	136	-	2	6	24	83	106	308	31,200	7,440
山口県	5,401	434	-	-	1	-	-	6	3	27	40,400	6,220
徳島県	3,579	239	94	-	5	-	-	7	97	392	48,800	5,060
香川県	6,790	298	1	-	1	-	-	-	2	184	40,600	5,970
愛媛県	4,497	389	5	-	4	-	-	18	5	89	31,600	5,050
高知県	2,193	266	94	-	6	1	1	3	92	152	36,100	5,490
福岡県	37,308	1,274	28	1	28	1	7	340	2	8	106,400	13,600
佐賀県	7,783	258	-	-	16	-	-	28	-	3	58,900	11,100
長崎県	5,652	482	8	-	10	5	3	6	12	124	33,000	6,310
熊本県	6,151	592	79,265	225	2,683	8,692	33,724	146,899	396	1,364	78,400	15,400
大分県	4,478	383	316	3	36	11	223	8,112	67	191	65,900	13,700
宮崎県	9,015	399	181	-	18	-	5	196	194	476	52,200	12,800
鹿児島県	7,474	604	153	1	11	10	62	1,939	59	360	102,800	18,000
沖縄県	5,491	421	-	-	-	-	-	199	1	4	1,010	357

資料 警察庁「白書等」  
 資料 消防庁「消防白書」  
 資料 農林水産省「作物統計」より「作物統計調査（水陸稲、麦類、豆類、かんしょ、飼料作物、工芸農作物）」