

# 大阪府毎月推計人口

令和4年12月1日現在  
(公表日：令和5年1月4日)

人口総数	8,785,211	人
男	4,202,782	人
女	4,582,429	人

令和2年国勢調査結果を基に算出しています。

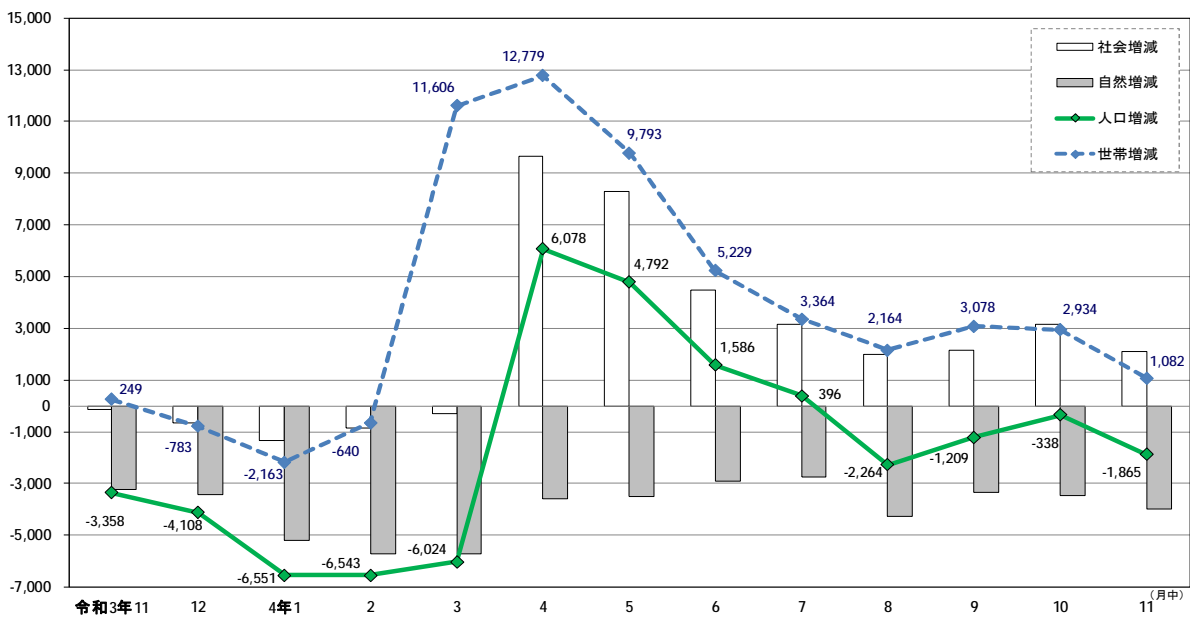
## 【地域別の動き】

大阪市地域が2,758,013人、北大阪地域が1,817,099人、東大阪地域が1,942,199人、南河内地域が582,209人、泉州地域が1,685,691人となっており、前月と比べると大阪市地域、北大阪地域で増加しています。

		7月1日現在	8月1日現在	9月1日現在	10月1日現在	11月1日現在	12月1日現在
人口 (人)	総数	8,790,491	8,790,887	8,788,623	8,787,414	8,787,076	8,785,211
	男	4,205,735	4,205,793	4,204,573	4,204,012	4,203,860	4,202,782
	女	4,584,756	4,585,094	4,584,050	4,583,402	4,583,216	4,582,429
	前月中の増減	1,586	396	-2,264	-1,209	-338	-1,865
	過去1年間の増減	-25,585	-22,961	-21,915	-19,865	-17,543	-16,050
世帯数 (世帯)	総数	4,200,450	4,203,814	4,205,978	4,209,056	4,211,990	4,213,072
	前月中の増減	5,229	3,364	2,164	3,078	2,934	1,082

大阪府の人口増減、世帯増減の月別推移

(人・世帯)



## 【利用上の注意】

### 1 地域の区分

大阪市地域…… 大阪市

南河内地域…… 富田林市、河内長野市、松原市、羽曳野市、藤井寺市、大阪狭山市、太子町、河南町、千早赤阪村

北大阪地域

三島地域…… 吹田市、高槻市、茨木市、摂津市、島本町  
豊能地域…… 豊中市、池田市、箕面市、豊能町、能勢町

東大阪地域

北河内地域…… 守口市、枚方市、寝屋川市、大東市、門真市、四條畷市、交野市  
中河内地域…… 八尾市、柏原市、東大阪市

泉州地域

泉北地域…… 堺市、泉大津市、和泉市、高石市、忠岡町  
泉南地域…… 岸和田市、貝塚市、泉佐野市、泉南市、阪南市、熊取町、田尻町、岬町

### 2 推計の方法

○ 令和2年国勢調査結果に各市町村の住民基本台帳登録者数の毎月の増減を加減して算出している。なお、大阪市及び堺市については、各市が行っている推計の人口・世帯数を用いた。

○ 出生・死亡の差を自然増減とし、人口増減総数から自然増減を差し引いたものを社会増減としている。

令和4年12月1日現在 大阪府市区町村別世帯数および人口 (公表日: 令和5年1月4日)

市区町村	世帯数	人口			過去1年間の人口増減 (令和3年12月1日～令和4年11月末日)					前月中の人口増減 (令和4年11月中)					1世帯当たり人員	人口密度
		総数	男	女	増減総数	自然増減	出生	死亡	社会増減	増減総数	自然増減	出生	死亡	社会増減		
大阪府	4,213,072	8,785,211	4,202,782	4,582,429	-16,050	-47,836	58,903	106,739	31,786	-1,865	-3,971	4,961	8,932	2,106	2.09	4,611
大阪府地域	1,508,394	2,758,013	1,327,157	1,430,856	9,174	-15,776	19,248	35,024	24,950	196	-1,209	1,639	2,848	1,405	1.83	12,240
北大阪地域	822,025	1,817,099	865,727	951,372	-43	-5,639	13,145	18,784	5,596	136	-412	1,158	1,570	548	2.21	3,715
三島地域	523,429	1,148,873	550,385	598,488	1,879	-3,014	8,496	11,510	4,893	311	-153	776	929	464	2.19	4,604
豊能地域	298,596	668,226	315,342	352,884	-1,922	-2,625	4,649	7,274	703	-175	-259	382	641	84	2.24	2,790
東大阪地域	891,504	1,942,199	932,664	1,009,535	-9,900	-12,063	12,288	24,351	2,163	-923	-1,071	997	2,068	148	2.18	6,344
北河内地域	509,829	1,125,531	539,583	585,948	-5,858	-6,612	7,167	13,779	754	-519	-593	564	1,157	74	2.21	6,347
中河内地域	381,675	816,668	393,081	423,587	-4,042	-5,451	5,121	10,572	1,409	-404	-478	433	911	74	2.14	6,339
南河内地域	253,473	582,209	274,215	307,994	-4,301	-4,347	3,375	7,722	46	-179	-364	271	635	185	2.30	2,008
泉州地域	737,676	1,685,691	803,019	882,672	-10,980	-10,011	10,847	20,858	-969	-1,095	-915	896	1,811	-180	2.29	2,834
泉北地域	507,935	1,143,261	544,388	598,873	-6,552	-6,319	7,533	13,852	-233	-780	-594	624	1,218	-186	2.25	4,324
泉南地域	229,741	542,430	258,631	283,799	-4,428	-3,692	3,314	7,006	-736	-315	-321	272	593	6	2.36	1,642
大阪市	1,508,394	2,758,013	1,327,157	1,430,856	9,174	-15,776	19,248	35,024	24,950	196	-1,209	1,639	2,848	1,405	1.83	12,240
都島区	58,263	107,848	51,609	56,239	-36	-457	695	1,152	421	15	-66	48	114	81	1.85	17,738
福島区	44,021	80,502	38,128	42,374	702	21	739	718	681	90	2	64	62	88	1.83	17,238
此花区	32,615	64,550	31,247	33,303	-182	-487	404	891	305	-67	-30	34	64	-37	1.98	3,345
西区	67,389	108,738	50,939	57,799	1,963	153	874	721	1,810	121	30	86	56	91	1.61	20,871
港区	42,966	79,476	38,582	40,894	-286	-572	467	1,039	286	-34	-24	40	64	-10	1.85	10,111
大正区	29,837	60,278	29,220	31,058	-776	-652	325	977	-124	-34	-51	20	71	17	2.02	6,392
天王寺区	44,010	84,445	38,875	45,570	1,268	-9	692	701	1,277	6	0	64	64	6	1.92	17,447
浪速区	57,600	79,392	40,495	38,897	2,467	-231	514	745	2,698	49	-13	42	55	62	1.38	18,085
西淀川区	47,704	95,441	46,639	48,802	-36	-669	570	1,239	633	16	-40	56	96	56	2.00	6,716
東淀川区	100,983	175,794	85,980	89,814	80	-1,008	1,160	2,168	1,088	7	-77	97	174	84	1.74	13,247
東成区	47,334	85,611	40,245	45,366	592	-502	603	1,105	1,094	93	-51	53	104	144	1.81	18,857
生野区	69,545	126,738	60,184	66,554	277	-1,368	821	2,189	1,645	-88	-128	63	191	40	1.82	15,142
旭区	45,682	88,886	42,326	46,560	-203	-643	578	1,221	440	29	-38	50	88	67	1.95	14,064
城東区	83,725	167,976	79,513	88,463	-584	-780	1,231	2,011	196	-32	-68	103	171	36	2.01	20,045
阿倍野区	54,792	111,541	51,362	60,179	258	-472	791	1,263	730	-103	-40	59	99	-63	2.04	18,652
住吉区	79,460	152,054	70,405	81,649	-240	-1,064	1,049	2,113	824	-56	-106	94	200	50	1.91	16,176
東住吉区	63,265	127,351	59,828	67,523	136	-1,181	959	2,140	1,317	-13	-108	75	183	95	2.01	13,062
西成区	67,452	105,801	60,815	44,986	423	-2,695	418	3,113	3,118	-175	-199	38	237	24	1.57	14,356
淀川区	106,789	184,481	91,960	92,521	1,018	-439	1,370	1,809	1,457	-35	-36	113	149	1	1.73	14,595
鶴見区	49,540	111,654	52,496	59,158	-697	-301	882	1,183	-396	16	-11	79	90	27	2.25	13,666
住之江区	60,197	117,501	56,567	60,934	-1,024	-1,087	605	1,692	63	-38	-82	60	142	44	1.95	5,682
平野区	93,559	188,012	88,095	99,917	-1,843	-1,766	1,194	2,960	-77	-41	-123	100	223	82	2.01	12,304
北区	88,861	143,097	69,602	73,495	2,349	182	1,296	1,114	2,167	167	26	119	93	141	1.61	13,839
中央区	72,805	110,846	52,045	58,801	3,548	251	1,011	760	3,297	303	24	82	58	279	1.52	12,497
堺市	369,921	815,727	388,054	427,673	-4,731	-4,790	5,400	10,190	59	-509	-459	442	901	-50	2.21	5,444
堺区	75,342	148,784	73,645	75,139	248	-1,041	943	1,984	1,289	-38	-103	59	162	65	1.97	6,288
中区	50,756	119,225	56,977	62,248	-1,058	-659	840	1,499	-399	-102	-56	76	132	-46	2.35	6,668
東区	37,370	84,552	40,152	44,400	-178	-525	580	1,105	347	-63	-78	44	122	15	2.26	8,060
西区	58,735	133,761	63,697	70,064	-633	-720	876	1,596	87	-91	-52	77	129	-39	2.28	4,674
南区	59,078	133,935	61,679	72,256	-2,209	-1,164	583	1,747	-1,045	-104	-109	54	163	5	2.27	3,316
北区	73,628	158,664	74,230	84,434	-456	-327	1,411	1,738	-129	-62	-27	121	148	-35	2.15	10,171
美原区	15,012	36,806	17,674	19,132	-445	-354	167	521	-91	-49	-34	11	45	-15	2.45	2,788

市区町村	世帯数	人 口			過去1年間の人口増減 (令和3年12月1日～令和4年11月末日)					前月中の人口増減 (令和4年11月中)					1世帯当 たり人員	人口密度		
		総 数	男	女	増減総数	自然増減	出生		死亡	社会増減	増減総数	自然増減	出生				死亡	社会増減
							出生	死亡					出生	死亡				
	世帯	人			人					人					人	人/km <sup>2</sup>		
岸和田市	79,977	187,076	88,703	98,373	-1,544	-1,264	1,247	2,511	-280	-93	-106	107	213	13	2.34	2,573		
豊中市	178,851	399,873	187,895	211,978	-1,186	-1,348	3,041	4,389	162	64	-117	244	361	181	2.24	10,989		
池田市	49,250	104,633	49,592	55,041	-173	-393	705	1,098	220	-95	-43	67	110	-52	2.12	4,726		
吹田市	186,482	391,447	187,548	203,899	2,653	-496	3,027	3,523	3,149	203	7	284	277	196	2.10	10,846		
泉大津市	32,809	73,289	34,714	38,575	-545	-319	499	818	-226	-79	-37	39	76	-42	2.23	5,114		
高槻市	154,684	350,138	166,479	183,659	-1,601	-1,732	2,284	4,016	131	-67	-132	205	337	65	2.26	3,325		
貝塚市	33,512	82,278	39,447	42,831	-850	-606	475	1,081	-244	-62	-57	36	93	-5	2.46	1,873		
守口市	68,137	141,376	68,237	73,139	-752	-890	1,074	1,964	138	-130	-97	68	165	-33	2.07	11,123		
枚方市	175,074	394,131	186,300	207,831	-1,063	-2,000	2,441	4,441	937	-70	-176	195	371	106	2.25	6,052		
茨木市	128,420	289,385	139,119	150,266	1,269	-477	2,229	2,706	1,746	206	7	202	195	199	2.25	3,783		
八尾市	115,518	261,378	123,958	137,420	-1,637	-1,664	1,779	3,443	27	-183	-165	131	296	-18	2.26	6,265		
泉佐野市	44,537	98,891	47,328	51,563	-270	-569	615	1,184	299	14	-52	45	97	66	2.22	1,750		
富田林市	46,294	106,846	49,934	56,912	-748	-767	613	1,380	19	-73	-73	49	122	0	2.31	2,690		
寝屋川市	102,859	226,625	109,025	117,600	-1,469	-1,487	1,444	2,931	18	-153	-123	124	247	-30	2.20	9,175		
河内長野市	42,386	98,752	46,018	52,734	-1,362	-951	483	1,434	-411	-64	-79	37	116	15	2.33	901		
松原市	52,737	115,629	55,453	60,176	-925	-937	707	1,644	12	-14	-60	66	126	46	2.19	6,941		
大東市	53,127	117,109	56,735	60,374	-1,041	-609	718	1,327	-432	-57	-61	60	121	4	2.20	6,410		
和泉市	74,895	182,913	87,824	95,089	-949	-726	1,147	1,873	-223	-132	-45	109	154	-87	2.44	2,152		
箕面市	59,250	137,389	65,325	72,064	-39	-506	837	1,343	467	-110	-69	69	138	-41	2.32	2,868		
柏原市	30,474	67,636	32,303	35,333	-558	-428	363	791	-130	-22	-27	32	59	5	2.22	2,670		
羽曳野市	45,845	107,422	50,406	57,016	-576	-827	628	1,455	251	-63	-77	41	118	14	2.34	4,061		
門真市	57,726	117,058	57,402	59,656	-1,372	-1,083	632	1,715	-289	-80	-91	44	135	11	2.03	9,517		
摂津市	40,887	87,156	42,767	44,389	-192	-230	725	955	38	-8	-25	63	88	17	2.13	5,861		
高石市	23,467	55,028	25,976	29,052	-204	-326	404	730	122	-50	-33	30	63	-17	2.34	4,870		
藤井寺市	28,223	62,828	29,526	33,302	-213	-391	396	787	178	-7	-34	38	72	27	2.23	7,067		
東大阪市	235,683	487,654	236,820	250,834	-1,847	-3,359	2,979	6,338	1,512	-199	-286	270	556	87	2.07	7,893		
泉南市	23,312	58,617	27,964	30,653	-709	-365	364	729	-344	-83	-38	30	68	-45	2.51	1,197		
四條畷市	22,668	54,442	26,341	28,101	-255	-279	343	622	24	-31	-32	23	55	1	2.40	2,913		
交野市	30,238	74,790	35,543	39,247	94	-264	515	779	358	2	-13	50	63	15	2.47	2,927		
大阪狭山市	24,544	58,043	27,091	30,952	-155	-218	411	629	63	66	-18	30	48	84	2.36	4,869		
阪南市	20,722	49,555	23,375	26,180	-767	-451	232	683	-316	-57	-41	15	56	-16	2.39	1,370		
島本町	12,956	30,747	14,472	16,275	-250	-79	231	310	-171	-23	-10	22	32	-13	2.37	1,829		
豊能町	7,619	17,694	8,392	9,302	-311	-231	42	273	-80	-23	-26	1	27	3	2.32	515		
能勢町	3,626	8,637	4,138	4,499	-213	-147	24	171	-66	-11	-4	1	5	-7	2.38	87		
忠岡町	6,843	16,304	7,820	8,484	-123	-158	83	241	35	-10	-20	4	24	10	2.38	4,107		
熊取町	17,626	43,376	21,102	22,274	-104	-204	275	479	100	-6	-9	29	38	3	2.46	2,516		
田尻町	3,785	8,357	4,112	4,245	30	-21	56	77	51	-11	-3	4	7	-8	2.21	1,487		
岬町	6,270	14,280	6,600	7,680	-214	-212	50	262	-2	-17	-15	6	21	-2	2.28	290		
太子町	5,089	12,692	6,163	6,529	-104	-75	64	139	-29	3	-1	6	7	4	2.49	896		
河南町	6,438	15,290	7,413	7,877	-141	-125	54	179	-16	-17	-16	2	18	-1	2.37	605		
千早赤阪村	1,917	4,707	2,211	2,496	-77	-56	19	75	-21	-10	-6	2	8	-4	2.46	126		

注) 人口密度に用いた面積は、国土交通省国土地理院「令和4年全国都道府県市区町村別面積調(10月1日時点)」による。(大阪府全域 1905.34km<sup>2</sup>)