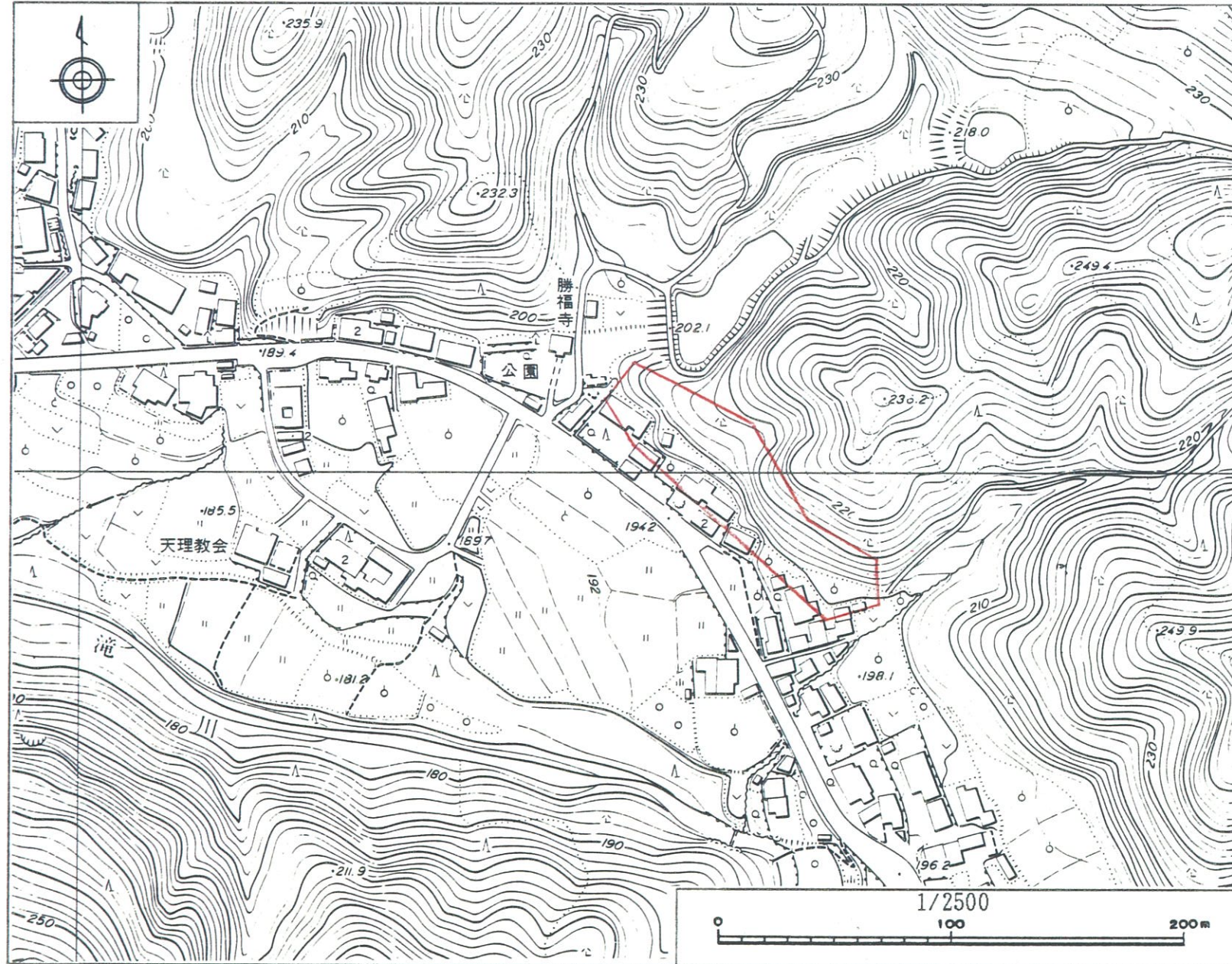
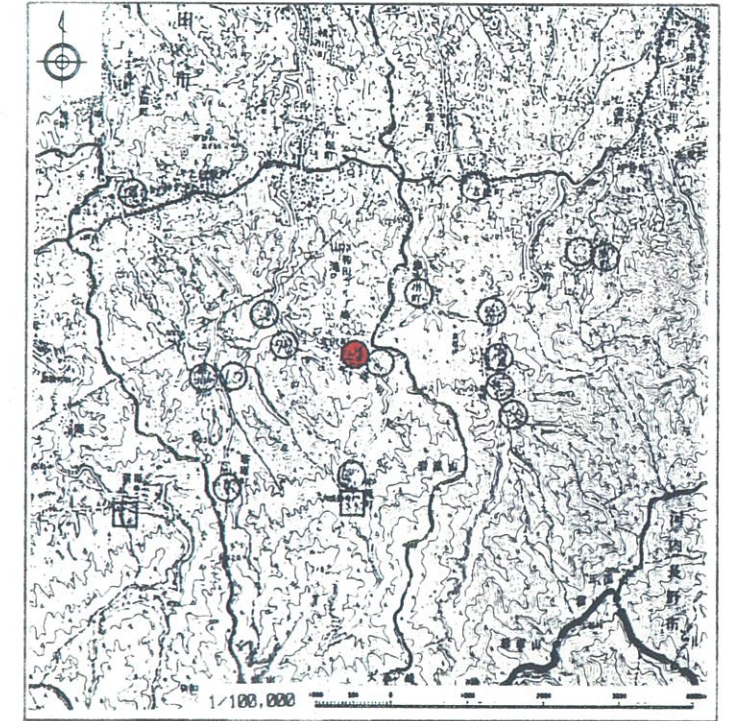


番号	市・町・村名	区域名	種別	指定年月日(告示番号)	面積(ha)	区域内の建築物		都市計画区域	指定の方法	備考
						住宅	非住宅			
81	岸和田市	露ノ谷	1種	H. 3. 3.25(第 347号)	0.48	7	2	調	災・急	

平 面 図



位 置 図



特 記 事 項

