

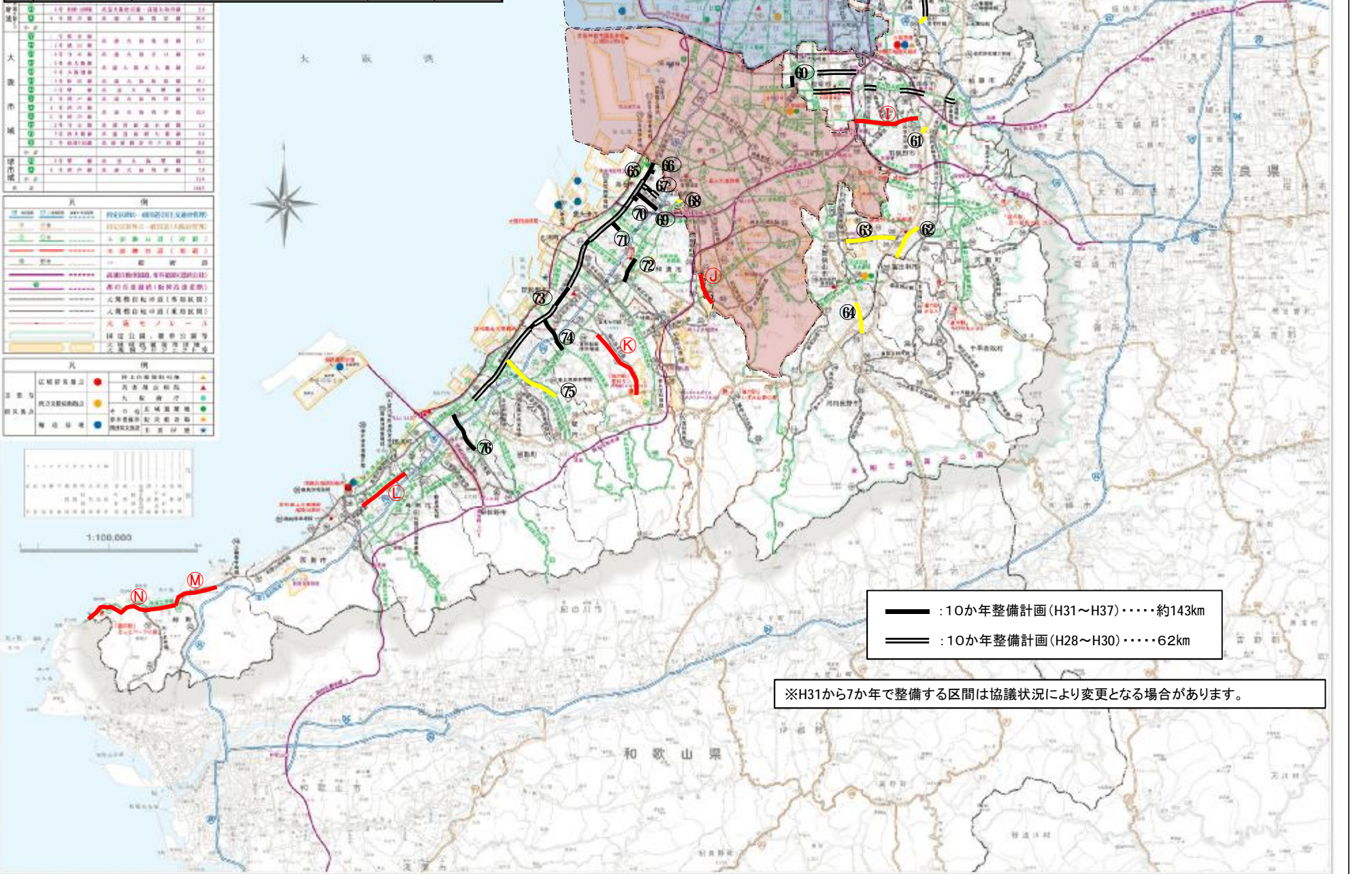
# 大阪府管内道路網図

(平成29年4月1日現在)

## 自転車通行空間10か年整備計画(案)事業箇所図

番号	路線	区間 改定	延長 (km)	
			当初	改定
1	箕面池田線	箕面・池田市境～兼生間谷西3丁目	6.2	5.9
2	茨木能勢線	兼生間谷西7丁目～兼生間谷東2丁目交差点	1.3	1.3
3	茨木摂津線	箕面・茨木市境～箕面・茨木市境	1.3	1.3
4	豊中亀岡線	-	0.6	0.0
5	国道423号	白鳥交差点～箕面・豊中市境	2.4	2.4
6	箕面摂津線	今宮交差点～北千里駅前交差点	1.8	1.8
7	大阪国際空港線	蛍池東町3丁目～蛍池南町3丁目交差点	1.1	1.1
8	豊中亀岡線	上野坂北交差点～上野東1交差点	0.8	0.8
9	伊丹豊中線	末広町2丁目～桜塚交差点	0.4	0.4
10	旧大阪中央環状線	桜塚交差点～上新田4丁目	4.2	4.2
11	吹田箕面線	新千里北町3丁目～新千里北町2丁目	2.9	0.9
12	国道423号	箕面・豊中市境～新千里東1丁目交差点	2.6	0.5
13	豊中吹田線	利倉東2交差点～服部西町3交差点 外	0.7	0.7
14	西宮豊中線	上津高3丁目～上津高交差点 外	0.6	0.3
15	庄本牛立線	庄内宝町2丁目～阪急バス本社前交差点	1.3	1.3
16	旧大阪中央環状線	弘濟院東交差点～山田名神下交差点	2.5	2.5
17	茨木摂津線	山田名神下交差点～千里丘7丁目交差点	0.8	0.8
18	国道479号	豊中・吹田市境～吹田・大阪市境	4.5	4.5
19	相川停車場線	内本町3丁目～吹田・大阪市境	0.5	0.5
20	枚方亀岡線	高槻駅前交差点～清福寺交差点	2.1	2.1
21	西宮高槻線	殿町交差点～真上町	0.7	0.7
22	伏見柳谷高槻線	八丁西町～八丁東交差点	0.4	0.4
23	大阪高槻京都線 (十三高槻線)	-	1.7	0.0
24	八尾茨木線	田中町交差点～永代町 外	1.3	1.3
25	枚方茨木線	中穂交差点～中津町	2.4	2.4
26	摂津富田停車場線	大畑町～大畑町5	0.2	0.2
27	茨木寝屋川線	桑田町東交差点～野々宮2丁目東交差点	2.0	2.0
28	鳥飼八丁富田線	茨木・高槻市境～南目黒2丁目交差点 外	2.6	2.6
29	大阪高槻線	高西交差点～唐崎北2丁目交差点	2.8	2.8
30	枚方高槻線	城東町交差点～天川新町	0.9	0.9
31	国道170号	-	4.2	0.0
32	大阪高槻線	鳥飼中1丁目西交差点～東一津屋 外	4.0	4.0
33	八尾茨木線	鳥飼基地交差点～鳥飼中1丁目	0.7	0.7
34	京都守口線	楠葉花園町～牧野阪1丁目	2.1	2.1
35	枚方交野寝屋川線	招堤口交差点～招堤南町1丁目	1.0	1.0
36	杉田口茶屋線	出屋敷元町2丁目～香原交差点 外	4.3	3.1
37	京都守口線	関西大病院前～三矢町	0.4	0.4
38	枚方茨木線	宮之阪北交差点～池之宮交差点 外	1.2	1.2
39	国道307号	津田中学校前交差点～池之宮交差点 外	2.8	2.8
40	交野久御山線	-	3.1	0.0
41	国道170号	中振交差点～石津南町交差点	2.0	2.0
42	八尾枚方線	香里本通町～香里南口交差点 外	0.9	0.9
43	国道170号	木屋南交差点～泰八丁交差点 外	3.0	3.0
44	枚方交野寝屋川線	枚方・交野市境～豊野交差点	4.8	4.8
45	交野久御山線	森交差点～天野が原交差点	0.5	0.5
46	八尾茨木線	新宝町交差点～高柳2丁目交差点	1.2	1.2
47	枚方交野寝屋川線	高柳2丁目交差点～昭栄町交差点	1.6	1.6
48	北大日竜田線	八島交差点～八雲西町4丁目	1.2	1.2
49	平野守口線	文園町～馬場町1丁目	0.2	0.2
50	守口門真線	黒本交差点～末広町	2.4	2.4
51	八尾茨木線	末広町～試験場前南交差点	1.5	1.5
52	八尾枚方線	門真・寝屋川市境～大東・東大阪市境	5.1	5.1
53	国道170号	-	1.4	0.0
54	大阪東大阪線	東大阪・大阪市境～布施柳通交差点	0.4	0.4
55	大阪枚岡奈良線	花園グッピー場西交差点～新町西交差点 外	1.4	1.4
56	布施停車場線	足代2丁目～東大阪・大阪市境	0.4	0.4
57	大阪八尾線	岸田堂交差点～東久宝寺3丁目 外	3.4	3.4
58	八尾道明寺線	楠根町4丁目南交差点～桜ヶ丘4丁目交差点 外	2.2	1.6
59	大阪港八尾線	八尾高校前交差点～青山町交差点	1.4	1.4

番号	路線	区間 改定	延長 (km)	
			当初	改定
60	我堂金岡線	天美我堂5丁目～天美我堂1丁目	0.7	0.7
61	旧国道170号	-	0.2	0.0
62	旧国道170号	-	2.1	0.0
63	森屋狭山線	-	2.7	0.0
64	国道310号	-	1.8	0.0
65	堺阪南線	堺・高石市境～羽衣4丁目交差点 外	1.4	1.4
66	羽衣停車場線	羽衣1丁目～東羽衣2丁目交差点	0.1	0.1
67	信太高石線	高師浜1丁目～加茂2丁目	0.3	0.3
68	大阪和泉泉南線	-	0.1	0.0
69	信太高石線	-	1.5	0.0
70	高石停車場線	高石南交差点～千代田1丁目	0.3	0.3
71	泉大津美原線	松ノ浜交差点～曾根町3丁目	0.9	0.9
72	大阪和泉泉南線	-	1.5	0.0
73	堺阪南線	春木交差点～上野町交差点 外	1.5	1.5
74	岸和田港塔原線	堺町交差点～土生交差点	1.9	1.9
75	岸和田牛滝山貝塚線	-	3.5	0.0
76	土丸栄線	栄町交差点～白水池交差点	3.0	3.0
A	箕面池田線	池田・箕面市境～池田駅前交差点	-	3.2
B	国道176号	池田駅前交差点～城南3丁目交差点	-	0.7
C	国道176号	桜塚交差点～南桜塚交差点	-	3.6
D	国道176号	南桜塚交差点～三国2丁目	-	4.2
E	枚方亀岡線	今城町交差点～清福寺交差点	-	0.8
F	吹田箕面線	藤代台5丁目～新千里北町2丁目	-	0.7
G	箕面摂津線	藤代台5丁目～藤代台5丁目	-	0.2
H	八尾道明寺線	新町3丁目～楠根町4丁目	-	0.5
I	堺羽曳野線	美原区丹上～野中2丁目	-	3.6
J	堺泉北環状線	伏屋町3丁目～室堂町	-	1.4
K	春木岸和田線	尾生町～岸の丘町2丁目	-	4.0
L	泉佐野若出線	深井川南交差点～梅井交差点	-	2.4
M	和歌山阪南線	深日中央交差点～淡輪山中	-	2.5
N	神加太港線	深日中央交差点～小島	-	5.9



: 10か年整備計画 (H31～H37) ……約143km  
 : 10か年整備計画 (H28～H30) ……62km

※H31から7か年で整備する区間は協議状況により変更となる場合があります。