

令和5年7月分

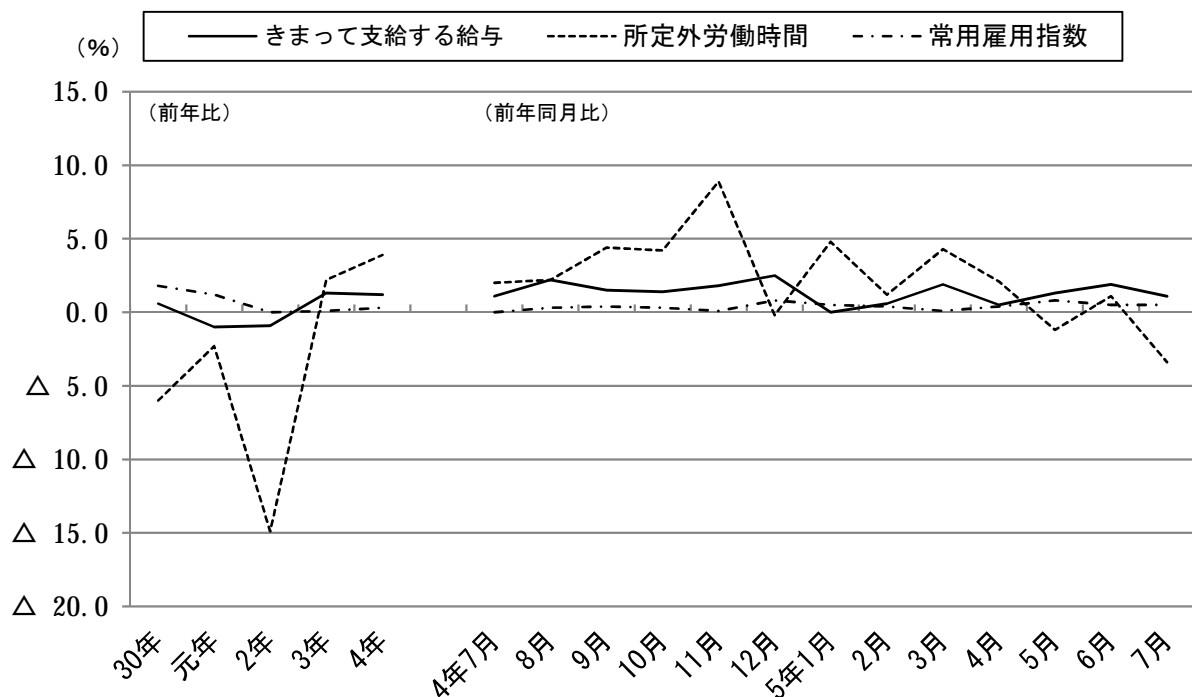
# 大阪の賃金、労働時間及び雇用の動き

## 毎月勤労統計調査地方調査月報

—主な動き— (調査産業計・事業所規模5人以上)

- **きまって支給する給与**の名目賃金指数は、104.1で前年同月比1.1%の増加
- **所定外労働時間**の労働時間指数は、103.5で前年同月比3.4%の減少
- **常用雇用指数**は、101.3で前年同月比0.5%の増加

前年比及び前年同月比の推移 (調査産業計・事業所規模5人以上)



大阪府総務部統計課

# 目次

■ 調査結果の概況	2
統計表	
第 1 表 産業別 1 人平均月間現金給与額（規模 5 人以上）	9
第 2 表 産業別 1 人平均月間現金給与額（規模30人以上）	9
第 3 表 産業別 1 人平均月間労働時間及び出勤日数（規模 5 人以上）	10
第 4 表 産業別 1 人平均月間労働時間及び出勤日数（規模30人以上）	10
第 5 表 産業別の月末及び増加、減少推計労働者数（規模 5 人以上）	11
第 6 表 産業別の月末及び増加、減少推計労働者数（規模30人以上）	11
第 7 表 産業別及び性別 1 人平均月間現金給与額（規模 5 人以上）	12
第 8 表 産業別及び性別 1 人平均月間現金給与額（規模30人以上）	12
第 9 表 産業別及び性別 1 人平均月間労働時間及び出勤日数（規模 5 人以上）	12
第 10 表 産業別及び性別 1 人平均月間労働時間及び出勤日数（規模30人以上）	12
第 11 表 就業形態別 1 人平均月間現金給与額（規模 5 人以上）	13
第 12 表 就業形態別 1 人平均月間現金給与額（規模30人以上）	13
第 13 表 就業形態別 1 人平均月間労働時間、出勤日数及び労働者数（規模 5 人以上）	13
第 14 表 就業形態別 1 人平均月間労働時間、出勤日数及び労働者数（規模30人以上）	13
第 15 表 事業所規模別賃金、労働時間、出勤日数、雇用（調査産業計）	13
第 16 表 産業別名目賃金指数（現金給与総額）（規模 5 人以上）	14
第 17 表 産業別名目賃金指数（現金給与総額）（規模30人以上）	14
第 18 表 産業別名目賃金指数（きまって支給する給与）（規模 5 人以上）	14
第 19 表 産業別名目賃金指数（きまって支給する給与）（規模30人以上）	14
第 20 表 産業別名目賃金指数（所定内給与）（規模 5 人以上）	16
第 21 表 産業別名目賃金指数（所定内給与）（規模30人以上）	16
第 22 表 産業別実質賃金指数（現金給与総額）（規模 5 人以上）	16
第 23 表 産業別実質賃金指数（現金給与総額）（規模30人以上）	16
第 24 表 産業別実質賃金指数（きまって支給する給与）（規模 5 人以上）	18
第 25 表 産業別実質賃金指数（きまって支給する給与）（規模30人以上）	18
第 26 表 産業別労働時間指数（総実労働時間）（規模 5 人以上）	18
第 27 表 産業別労働時間指数（総実労働時間）（規模30人以上）	18
第 28 表 産業別労働時間指数（所定内労働時間）（規模 5 人以上）	20
第 29 表 産業別労働時間指数（所定内労働時間）（規模30人以上）	20
第 30 表 産業別労働時間指数（所定外労働時間）（規模 5 人以上）	20
第 31 表 産業別労働時間指数（所定外労働時間）（規模30人以上）	20
第 32 表 産業別常用雇用指数（規模 5 人以上）	22
第 33 表 産業別常用雇用指数（規模30人以上）	22
第 34 表 労働異動率（調査産業計）（規模 5 人以上）	22
第 35 表 労働異動率（調査産業計）（規模30人以上）	22
全国結果（令和 5 年 7 月分速報値）	24
■ 毎月勤労統計調査主要結果一覧	26
■ 毎月勤労統計調査地方調査の概要	28

—利用上の注意—

1. 事業所規模30人以上の第一種事業所の抽出方法は、平成30年に、2～3年に一度行う総入替え方式から毎年1月分調査時に行う部分入替え方式に変更した。
2. 総入替え方式においては、入替え時に一定の断層が生じていたため、賃金、労働時間指数とその増減率については過去に遡った改訂を行っていたが、部分入替え方式導入により断層は縮小することから、過去に遡った改訂は行っていない。  
常用雇用指数とその増減率は、労働者数推計のベンチマークを令和4年1月分で更新したことに伴い、令和4年1月分確定値公表時に過去に遡って改訂した。
3. 令和4年1月分より、各指数の基準年（100とする年）を平成27年から令和2年に更新した。これに伴い、各指数を過去に遡って改訂しているが、増減率（前年比）については改訂していないため、改定後の指数で計算した場合と必ずしも一致しない。
4. 実数は過去に遡った改訂をしていないので、時系列比較は、原則として各指数によらねたい。
5. 実質賃金指数＝名目賃金指数／消費者物価指数×100  
※ 消費者物価指数（持家の帰属家賃を除く総合指数）は、総務省統計局調べの大阪市分であり、令和4年1月分より、令和2年基準の指数を利用している。
6. 平成29年1月分より、日本標準産業分類（平成25年10月改定）に基づき表章している。
7. 事業所規模5人以上は「規模5人以上」、事業所規模30人以上は「規模30人以上」と表している。  
なお、事業所規模5人以上には事業所規模30人以上を含んでいる。
8. 規模区分は、場所ごとの単位（事業所）で、本店、支店、出張所、営業所等はそれぞれその常用労働者数に応じて分類している。
9. 統計表中の符号の用語は、次のとおり。  
「－」 該当数字なし  
「X」 事業所数が少ないため秘匿  
「△」 減少  
「0」 単位未満
10. 最新の全国平均は、速報値を用いている。

## ■ 調査結果の概況

### 1. 賃金の動き（規模5人以上）

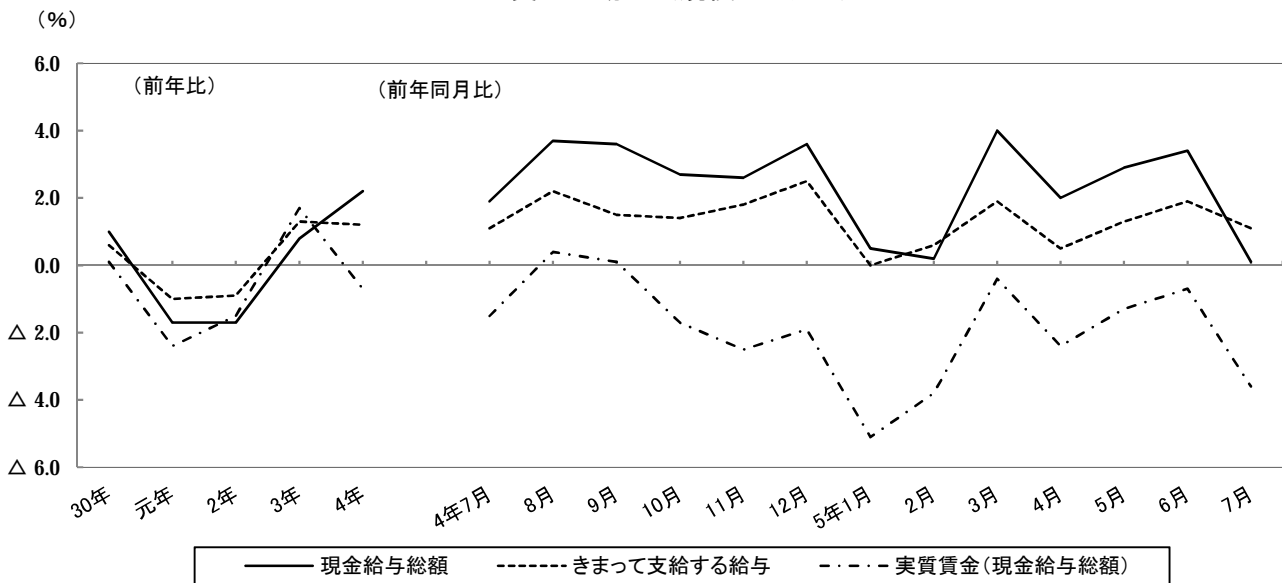
常用労働者1人あたりの現金給与総額は409,728円、名目賃金指数は125.1で前年同月比0.1%の増加となった。このうち、きまって支給する給与は279,347円（名目賃金指数104.1で前年同月比1.1%増）、特別給与は130,381円となっている。

また、きまって支給する給与のうち、所定内給与は261,446円（名目賃金指数103.7で前年同月比1.6%増）、残業手当等の超過労働給与は17,901円となっている。

現金給与総額の名目賃金指数と消費者物価指数（持家の帰属家賃を除く総合指数・大阪市分）により算出した実質賃金指数は、117.8で前年同月比3.6%の減少となった。

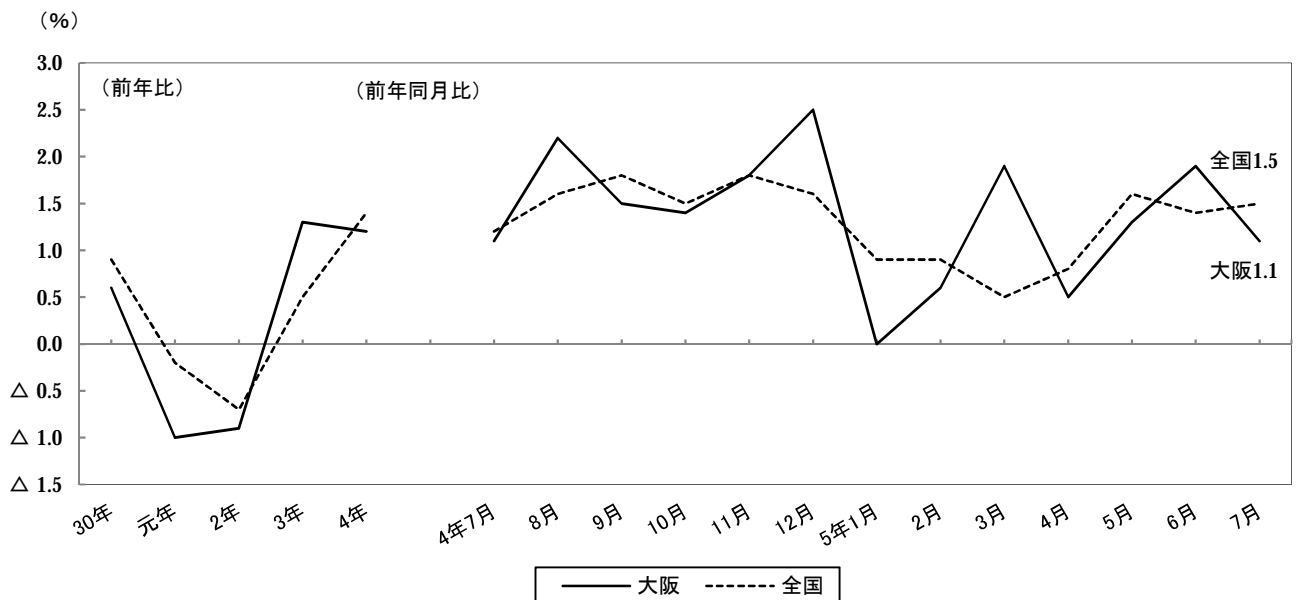
（指数は、第16表、第18表、第20表、第22表参照）

賃金の動き（規模5人以上）



きまって支給する給与の前年同月比を全国平均と比較すると、大阪府は1.1%の増加、全国平均は、1.5%の増加となった。

全国との比較(規模5人以上・きまって支給する給与)



## ●産業別賃金

[規模5人以上]

(単位：円、%)

産 業	現金給与総額		きまって支給する給与		所定内給与		超過労働 給与	特別給与
	実 額	前 年 同月比	実 額	前 年 同月比	実 額	前 年 同月比		
調 査 産 業 計	409,728	0.1	279,347	1.1	261,446	1.6	17,901	130,381
建 設 業	595,597	△ 20.1	379,803	△ 0.8	346,991	△ 1.4	32,812	215,794
製 造 業	557,082	4.3	324,830	0.8	301,235	2.3	23,595	232,252
電気・ガス・熱供給・水道業	490,624	5.2	439,851	△ 0.7	403,080	0.6	36,771	50,773
情 報 通 信 業	496,340	12.4	367,233	3.3	340,101	3.3	27,132	129,107
運 輸 業 , 郵 便 業	563,198	△ 3.4	350,200	△ 2.5	309,733	△ 1.7	40,467	212,998
卸 売 業 , 小 売 業	414,643	△ 1.4	261,844	0.3	250,651	0.7	11,193	152,799
金 融 業 , 保 険 業	427,479	6.6	359,900	7.5	339,422	8.7	20,478	67,579
不 動 産 業 , 物 品 賃 貸 業	480,435	△ 4.6	325,060	△ 1.0	301,595	△ 0.8	23,465	155,375
学術研究, 専門・技術サービス業	636,550	11.2	393,490	△ 0.6	362,560	2.7	30,930	243,060
宿 泊 業 , 飲 食 サ ー ビ ス 業	140,020	8.2	125,231	3.3	118,619	2.1	6,612	14,789
生活関連サービス業, 娯楽業	245,072	△ 3.9	217,660	1.1	208,496	0.8	9,164	27,412
教 育 , 学 習 支 援 業	381,696	△ 2.0	295,487	2.3	285,415	2.1	10,072	86,209
医 療 , 福 祉	346,157	5.5	256,335	2.3	242,762	2.7	13,573	89,822
複 合 サ ー ビ ス 事 業	317,715	△ 6.0	309,998	△ 1.4	292,263	△ 3.3	17,735	7,717
そ の 他 の サ ー ビ ス 業	280,719	△ 3.6	227,748	1.4	211,365	1.0	16,383	52,971

注) 前年同月比は、名目賃金指数による。

## ●産業別賃金

[規模30人以上]

(単位：円、%)

産 業	現金給与総額		きまって支給する給与		所定内給与		超過労働 給与	特別給与
	実 額	前 年 同月比	実 額	前 年 同月比	実 額	前 年 同月比		
調 査 産 業 計	453,169	0.3	308,083	1.5	285,842	2.1	22,241	145,086
建 設 業	735,001	△ 21.1	426,621	2.7	379,893	2.6	46,728	308,380
製 造 業	617,231	2.9	345,696	2.0	317,076	3.7	28,620	271,535
電気・ガス・熱供給・水道業	482,179	△ 2.2	465,832	0.1	424,252	2.0	41,580	16,347
情 報 通 信 業	507,255	12.4	378,279	4.2	348,156	4.0	30,123	128,976
運 輸 業 , 郵 便 業	541,023	△ 4.4	353,144	△ 4.7	313,781	△ 3.4	39,363	187,879
卸 売 業 , 小 売 業	442,250	1.6	286,866	△ 0.1	270,823	△ 0.2	16,043	155,384
金 融 業 , 保 険 業	455,451	5.5	364,817	5.6	342,666	7.8	22,151	90,634
不 動 産 業 , 物 品 賃 貸 業	500,131	△ 9.5	346,414	0.5	321,114	1.7	25,300	153,717
学術研究, 専門・技術サービス業	694,287	3.0	437,039	0.3	400,227	2.4	36,812	257,248
宿 泊 業 , 飲 食 サ ー ビ ス 業	171,132	6.4	160,699	4.2	153,808	4.2	6,891	10,433
生活関連サービス業, 娯楽業	326,787	8.4	272,890	7.5	259,912	5.9	12,978	53,897
教 育 , 学 習 支 援 業	452,136	△ 8.1	341,076	△ 1.8	328,022	△ 2.1	13,054	111,060
医 療 , 福 祉	405,924	10.0	291,041	2.9	273,121	4.1	17,920	114,883
複 合 サ ー ビ ス 事 業	312,016	△ 1.6	301,673	△ 0.5	282,440	0.0	19,233	10,343
そ の 他 の サ ー ビ ス 業	271,941	△ 1.7	223,892	2.3	207,139	2.2	16,753	48,049

注) 前年同月比は、名目賃金指数による。

- ・「現金給与総額」とは、「きまって支給する給与」と「特別給与」の合計額である。
- ・「きまって支給する給与」（定期給与）とは、労働協約、団体協約あるいは就業規則等によってあらかじめ定められている支給条件、算定方法によって支給される給与で超過労働給与を含む。
- ・「所定内給与」とは、「きまって支給する給与」から「超過労働給与」を差し引いた額である。
- ・「超過労働給与」とは、所定の労働時間を超える労働に対して支給される給与や、休日労働、深夜労働に対して支給される給与のことであり、時間外勤務手当、早朝出勤手当、休日出勤手当、深夜手当等である。
- ・「特別給与」とは、「賞与」、「定昇・ペースアップ等の追給」、「3ヵ月を超える期間で算定される通勤手当」、「その他」のことであって、支給額が契約等によってあらかじめ確定していても非常にまれに支給されたり、支給事由の発生が不確定であるものも含める。調査票では「特別に支払われた給与」としている。

## 2. 労働時間の動き（規模5人以上）

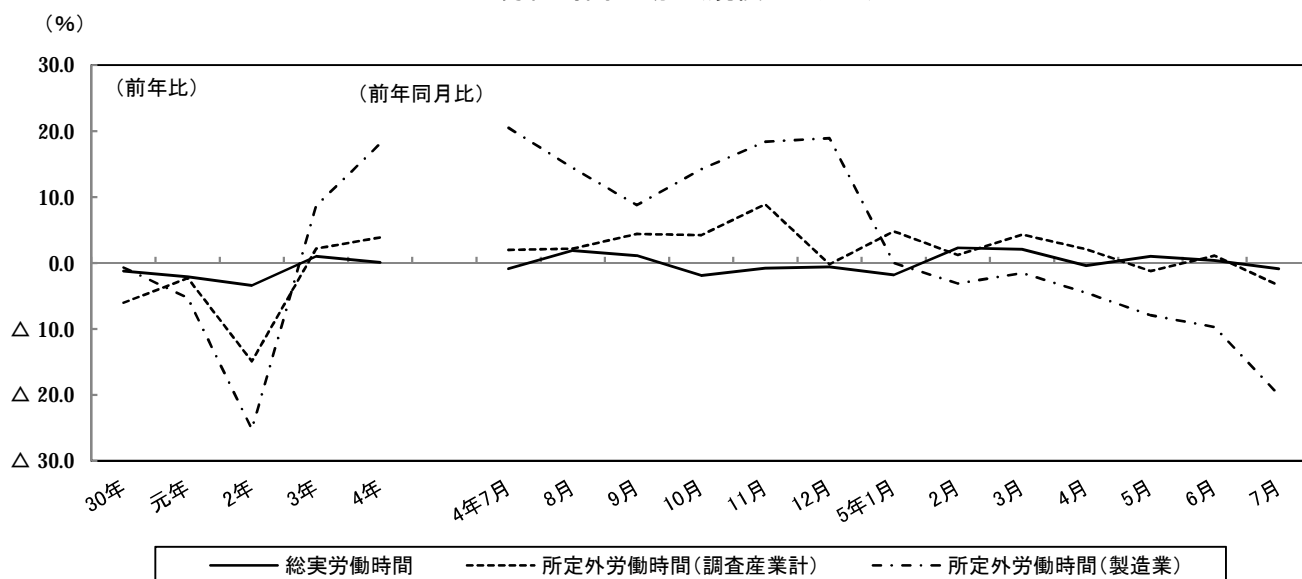
常用労働者1人あたりの総実労働時間は135.8時間、労働時間指数103.2で前年同月比は0.9%の減少となった。所定内労働時間は127.0時間（労働時間指数103.1で前年同月比0.7%減）、所定外労働時間は8.8時間（労働時間指数103.5で前年同月比3.4%減）となっている。

出勤日数は17.9日で、前年同月差同水準となった。

「製造業」の総実労働時間は159.6時間（労働時間指数107.0で前年同月比2.5%減）、所定外労働時間は10.8時間（労働時間指数109.1で前年同月比20.0%減）となっている。

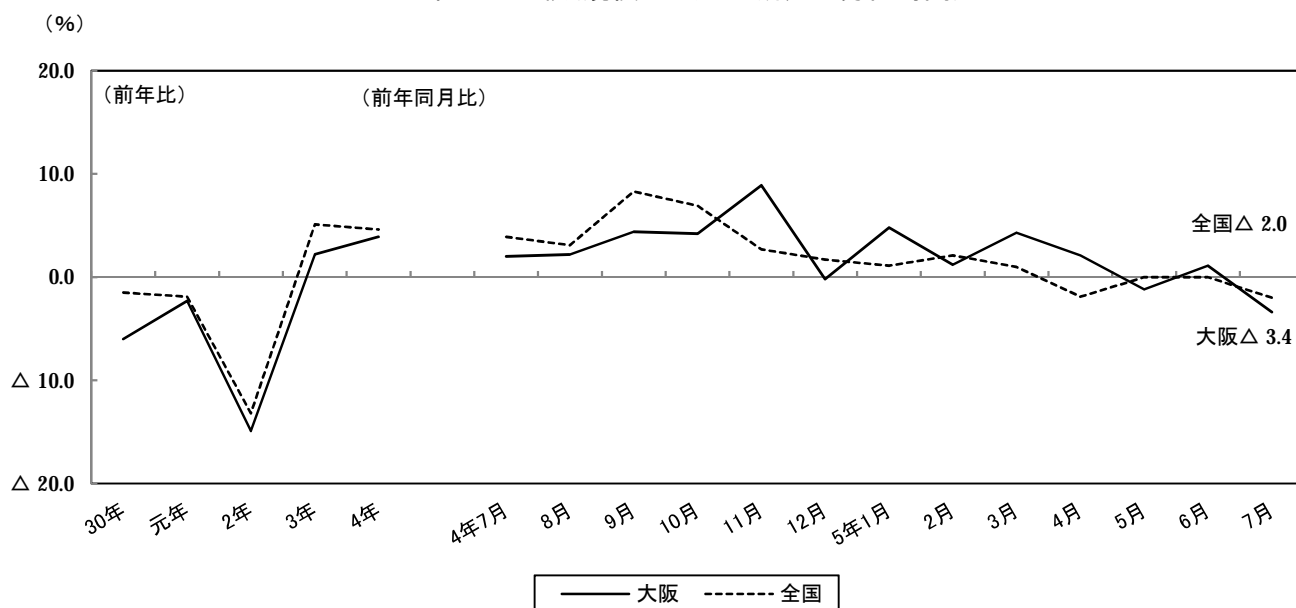
（指数は、第26表、第28表、第30表参照）

労働時間の動き（規模5人以上）



所定外労働時間の前年同月比を全国平均と比較すると、大阪府は3.4%の減少、全国平均は、2.0%の減少となった。

全国との比較（規模5人以上・所定外労働時間）



## ●産業別労働時間

[規模5人以上]

(単位：時間、%、日)

産 業	総実労働時間		所定内労働時間		所定外労働時間		出勤日数	
	実数	前年同月比	実数	前年同月比	実数	前年同月比	実数	前年同月差
調査産業計	135.8	△ 0.9	127.0	△ 0.7	8.8	△ 3.4	17.9	0.0
建設業	167.6	0.5	152.4	△ 0.4	15.2	10.2	20.3	△ 0.2
製造業	159.6	△ 2.5	148.8	△ 0.8	10.8	△ 20.0	19.7	△ 0.1
電気・ガス・熱供給・水道業	148.0	△ 1.8	136.1	△ 1.0	11.9	△ 10.5	18.6	△ 0.1
情報通信業	158.0	△ 0.7	145.0	△ 1.3	13.0	6.7	19.1	0.3
運輸業，郵便業	165.1	△ 0.1	145.7	△ 0.7	19.4	4.9	19.4	△ 0.1
卸売業，小売業	134.5	△ 0.5	128.3	0.0	6.2	△ 10.2	18.2	0.0
金融業，保険業	145.3	1.4	133.3	1.2	12.0	2.5	18.4	0.4
不動産業，物品賃貸業	163.7	1.3	148.7	0.3	15.0	12.7	19.6	△ 0.6
学術研究，専門・技術サービス業	155.5	△ 3.3	142.0	△ 1.9	13.5	△ 16.2	19.0	△ 0.3
宿泊業，飲食サービス業	83.6	△ 2.7	79.6	△ 3.5	4.0	11.1	13.4	△ 0.4
生活関連サービス業，娯楽業	118.3	4.0	113.6	5.5	4.7	△ 22.9	16.7	1.3
教育，学習支援業	113.4	1.2	104.8	△ 0.9	8.6	34.3	15.7	△ 0.3
医療，福祉	124.2	△ 0.4	119.9	△ 0.2	4.3	△ 4.4	17.4	0.4
複合サービス事業	144.2	2.9	134.5	0.8	9.7	42.6	18.1	0.4
その他のサービス業	129.9	△ 3.6	121.2	△ 3.4	8.7	△ 8.4	17.3	△ 0.6

注) 前年同月比は、労働時間指数による。

## ●産業別労働時間

[規模30人以上]

(単位：時間、%、日)

産 業	総実労働時間		所定内労働時間		所定外労働時間		出勤日数	
	実数	前年同月比	実数	前年同月比	実数	前年同月比	実数	前年同月差
調査産業計	141.7	△ 0.9	131.5	△ 0.6	10.2	△ 4.7	18.2	0.0
建設業	172.3	0.5	151.4	△ 0.5	20.9	8.4	19.8	△ 0.2
製造業	162.6	△ 2.1	150.6	△ 0.4	12.0	△ 20.5	19.6	△ 0.2
電気・ガス・熱供給・水道業	149.4	△ 0.8	137.8	1.4	11.6	△ 20.6	18.9	0.3
情報通信業	158.6	0.5	145.0	△ 0.3	13.6	8.9	19.1	0.5
運輸業，郵便業	161.3	△ 2.2	142.3	△ 2.4	19.0	△ 1.0	19.0	△ 0.4
卸売業，小売業	139.7	△ 2.3	131.5	△ 2.4	8.2	0.0	18.5	△ 0.4
金融業，保険業	144.5	△ 1.0	132.6	△ 0.3	11.9	△ 7.8	18.2	0.3
不動産業，物品賃貸業	160.7	0.6	148.4	1.9	12.3	△ 12.2	19.7	△ 0.2
学術研究，専門・技術サービス業	155.3	0.4	141.3	1.4	14.0	△ 9.1	19.1	0.3
宿泊業，飲食サービス業	100.0	3.0	96.2	4.0	3.8	△ 17.4	14.8	0.3
生活関連サービス業，娯楽業	125.5	3.7	119.2	3.7	6.3	3.2	16.9	0.7
教育，学習支援業	123.4	△ 1.8	112.8	△ 5.2	10.6	53.7	16.6	△ 0.6
医療，福祉	131.0	0.0	126.3	0.7	4.7	△ 14.5	17.9	0.6
複合サービス事業	148.4	1.2	137.0	1.5	11.4	△ 3.4	19.1	0.3
その他のサービス業	130.2	△ 0.9	120.9	△ 0.5	9.3	△ 5.2	17.3	△ 0.2

注) 前年同月比は、労働時間指数による。

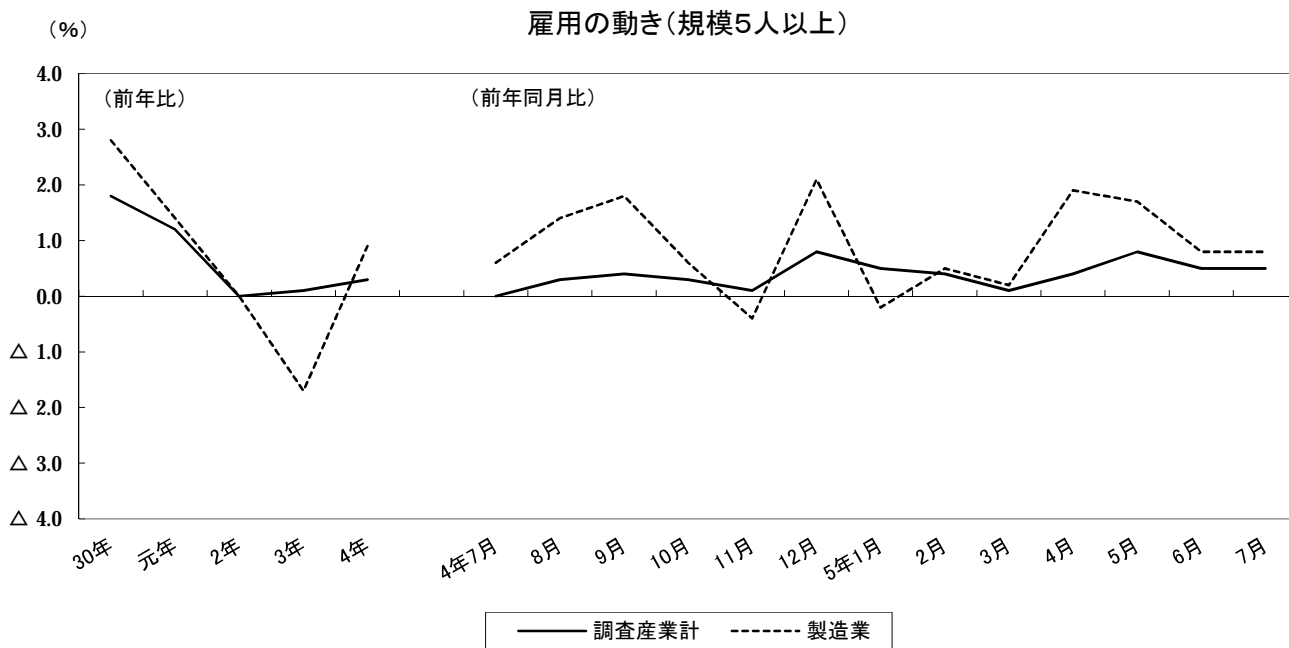
- ・「総実労働時間数」とは、「所定内労働時間数」と「所定外労働時間数」の合計である。
- ・「所定内労働時間数」とは、事業所の就業規則で定められた正規の始業時間と終業時間との間の、休憩時間を除いた実際に労働した時間である。
- ・「所定外労働時間数」とは、早出、残業、臨時の呼出、休日出勤等により行った実労働時間数のことである。
- ・「出勤日数」とは、調査期間中に労働者が実際に出勤した日数のことである。  
事業所に出勤しない日は有給でも出勤日にはならないが、1時間でも就業すれば1出勤日となる。

### 3. 雇用の動き（規模5人以上）

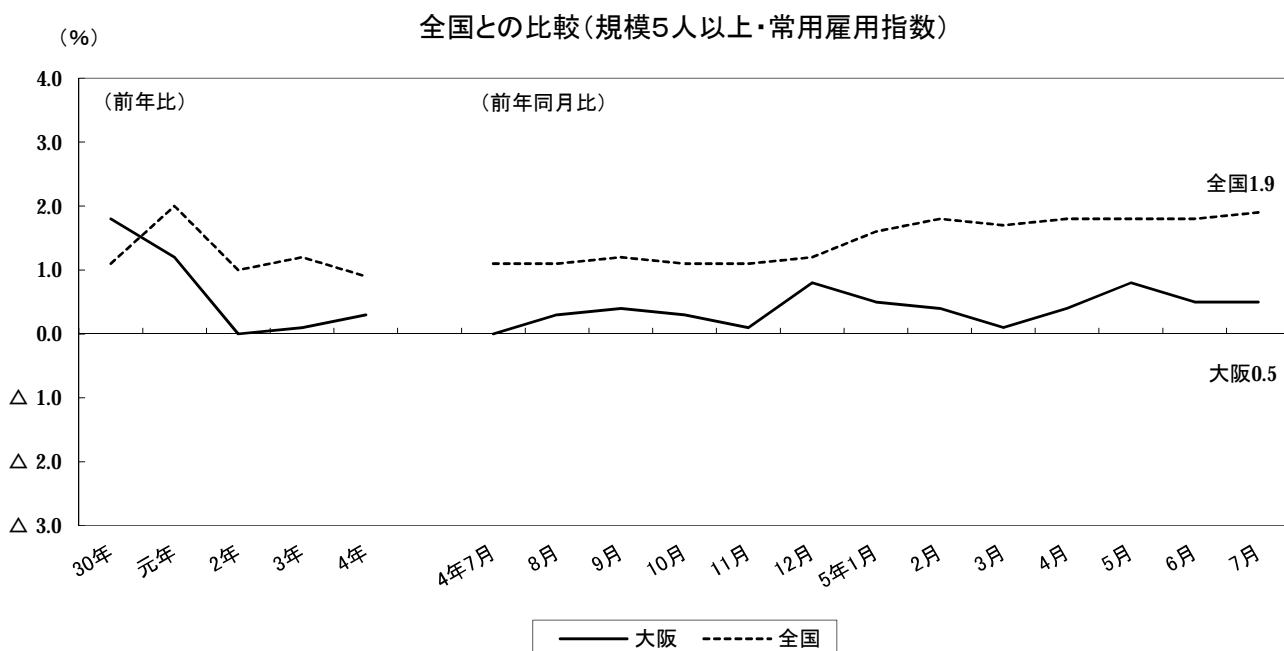
常用労働者の雇用指数は 101.3 で、前年同月比 0.5% の増加となった。

常用労働者に占めるパートタイム労働者比率は 32.5% となり、前年同月差 0.3ポイントの上昇となった。労働異動は、入職率 1.87%、離職率 1.74% で 0.13ポイントの入職超過となっている。

「製造業」の雇用指数は 100.6 で、前年同月比 0.8% の増加となり、労働異動は、入職率 0.87%、離職率 0.91% で 0.04ポイントの離職超過となっている。



常用雇用指数の前年同月比を全国平均と比較すると、大阪府は 0.5% の増加、全国平均は、1.9% の増加となった。





## ●産業別雇用

[規模5人以上]

(単位:人、%)

産 業	常 用 労 働 者					労 働 異 動			
	実 数	指 数	パート			入職率	離職率	超 過 率 (ポイント)	
			前年同月比	比 率	前年同月差				
調 査 産 業 計	3,827,037	101.3	0.5	32.5	0.3	1.87	1.74	0.13	
建 設 業	180,076	106.5	3.2	5.1	△ 0.2	0.89	1.40	△ 0.51	
製 造 業	515,608	100.6	0.8	16.3	1.2	0.87	0.91	△ 0.04	
電 気・ガ 斯・熱 供 給・水 道 業	17,701	103.0	3.2	4.5	1.9	3.06	0.35	2.71	
情 報 通 信 業	144,171	108.0	2.3	9.5	1.9	2.07	1.92	0.15	
運 輸 業 , 郵 便 業	239,912	99.7	2.6	15.0	2.3	3.39	2.10	1.29	
卸 売 業 , 小 売 業	806,507	99.5	△ 1.2	37.2	1.4	1.45	1.34	0.11	
金 融 業 , 保 険 業	104,183	91.3	△ 4.6	15.0	△ 0.4	1.80	1.73	0.07	
不 動 産 業 , 物 品 賃 貸 業	83,291	101.7	1.4	14.6	△ 0.1	2.24	2.20	0.04	
学 術 研 究 , 専 門・技 術 サ ー ビ ス 業	116,055	110.2	6.6	5.3	0.2	1.17	1.03	0.14	
宿 泊 業 , 飲 食 サ ー ビ ス 業	331,865	102.7	2.1	77.7	△ 3.1	4.11	4.02	0.09	
生 活 関 連 サ ー ビ ス 業 , 娯 楽 業	109,043	96.9	2.3	51.5	2.8	1.77	1.24	0.53	
教 育 , 学 習 支 援 業	224,181	102.8	△ 0.2	35.7	△ 2.8	1.15	0.54	0.61	
医 療 , 福 祉	582,210	104.6	1.5	40.8	△ 0.2	1.59	1.51	0.08	
複 合 サ ー ビ ス 事 業	19,206	92.0	△ 4.6	19.2	△ 4.6	0.11	0.86	△ 0.75	
そ の 他 の サ ー ビ ス 業	353,028	97.4	△ 2.7	37.1	0.9	2.76	3.09	△ 0.33	

注) 指数の前年同月比は、常用雇用指数による。

当月増加(減少)労働者数

$$\cdot \text{入(離)職率} = \frac{\text{当月増加(減少)労働者数}}{\text{前月末労働者数}} \times 100$$

$$\cdot \text{超過率} = \text{入職率} - \text{離職率}$$

・パート比率(文章中のパートタイム労働者比率)は、常用労働者に占めるパートタイム労働者の比率

## ●産業別雇用

[規模30人以上]

(単位:人、%)

産 業	常 用 労 働 者					労 働 異 動			
	実 数	指 数	パート			入職率	離職率	超 過 率 (ポイント)	
			前年同月比	比 率	前年同月差				
調 査 産 業 計	2,296,221	99.6	0.2	26.5	△ 1.2	1.84	1.77	0.07	
建 設 業	90,582	103.7	3.1	2.8	0.0	1.17	1.40	△ 0.23	
製 造 業	333,820	99.4	0.5	14.8	△ 0.3	0.74	0.90	△ 0.16	
電 気・ガ 斯・熱 供 給・水 道 業	15,087	101.7	3.8	2.4	0.2	3.61	0.42	3.19	
情 報 通 信 業	117,540	109.3	3.4	7.9	△ 0.2	2.04	2.26	△ 0.22	
運 輸 業 , 郵 便 業	174,445	96.6	0.3	15.4	3.6	3.85	2.88	0.97	
卸 売 業 , 小 売 業	393,135	97.1	△ 0.6	33.0	0.6	1.71	1.63	0.08	
金 融 業 , 保 険 業	69,788	89.4	△ 3.1	11.9	△ 3.0	1.02	1.36	△ 0.34	
不 動 産 業 , 物 品 賃 貸 業	46,379	104.1	2.0	15.1	△ 1.9	1.18	1.73	△ 0.55	
学 術 研 究 , 専 門・技 術 サ ー ビ ス 業	64,864	100.7	1.7	4.5	△ 0.6	1.54	1.76	△ 0.22	
宿 泊 業 , 飲 食 サ ー ビ ス 業	143,160	104.0	4.8	65.7	△ 4.3	4.12	2.38	1.74	
生 活 関 連 サ ー ビ ス 業 , 娯 楽 業	53,200	100.7	3.0	32.6	△ 5.3	1.75	1.26	0.49	
教 育 , 学 習 支 援 業	156,604	104.3	2.5	25.5	△ 0.8	1.39	0.77	0.62	
医 療 , 福 祉	343,926	100.9	0.3	33.7	△ 3.3	1.18	1.64	△ 0.46	
複 合 サ ー ビ ス 事 業	9,732	87.9	△ 2.9	24.4	0.0	0.22	0.87	△ 0.65	
そ の 他 の サ ー ビ ス 業	283,959	96.3	△ 5.2	36.2	△ 3.2	2.52	2.91	△ 0.39	

注) 指数の前年同月比は、常用雇用指数による。

・「常用労働者」とは、事業所に使用され給与を支払われている者(船員法に基づく船員を除く)のうち、期間を定めず又は1ヵ月以上の期間を定めて雇用される者をいう。

なお、理事、重役などの法人の役員や、事業主の家族である従業者であっても、常時事業所に勤務して、他の一般労働者と同じ給与規則で毎月給与の支払いを受けている者は含まれる。

#### 4. 就業形態別賃金、労働時間及び雇用（規模5人以上）

賃金、労働時間及び雇用を就業形態別（一般労働者とパートタイム労働者）にみると、現金給与総額では、一般労働者が 552,851円、パートタイム労働者が 111,849円となっている。

一方、総実労働時間では一般労働者が 163.8時間、パートタイム労働者が 77.5時間となっている。

また、常用労働者数は、一般労働者が 2,582,864人、パートタイム労働者が 1,244,173人となっている。

労働異動は、一般労働者では入職率 1.26%、離職率 1.28%で 0.02ポイントの離職超過、パートタイム労働者では、入職率 3.14%、離職率 2.68%で 0.46ポイントの入職超過となっている。

#### ● 就業形態別賃金、労働時間、雇用

[規模5人以上]

(単位：円、時間、人、%)

産 業	現金給与総額		総実労働時間		常用労働者数		労働異動			
	一般労働者	パートタイム労働者	一般労働者	パートタイム労働者	一般労働者	パートタイム労働者	一般労働者 入職率	一般労働者 離職率	パートタイム労働者 入職率	パートタイム労働者 離職率
調 査 産 業 計	552,851	111,849	163.8	77.5	2,582,864	1,244,173	1.26	1.28	3.14	2.68
製 造 業	636,175	151,046	168.6	113.4	431,666	83,942	0.80	0.74	1.23	1.79
卸 売 業 , 小 売 業	594,609	110,792	165.7	81.9	506,333	300,174	1.07	1.13	2.08	1.68
医 療 , 福 祉	492,079	133,727	158.4	74.3	344,530	237,680	1.02	1.28	2.42	1.84

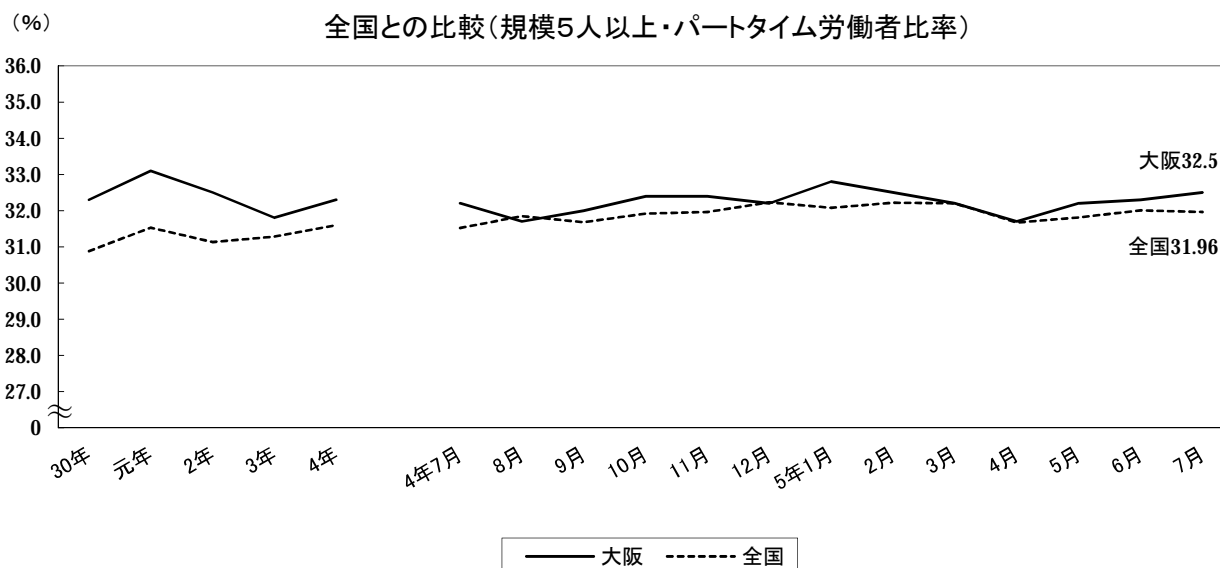
#### ● 就業形態別賃金、労働時間、雇用

[規模30人以上]

(単位：円、時間、人、%)

産 業	現金給与総額		総実労働時間		常用労働者数		労働異動			
	一般労働者	パートタイム労働者	一般労働者	パートタイム労働者	一般労働者	パートタイム労働者	一般労働者 入職率	一般労働者 離職率	パートタイム労働者 入職率	パートタイム労働者 離職率
調 査 産 業 計	571,528	123,326	162.6	83.4	1,687,560	608,661	1.25	1.43	3.51	2.70
製 造 業	695,743	166,274	169.5	123.5	284,442	49,378	0.66	0.76	1.17	1.67
卸 売 業 , 小 売 業	600,817	118,107	163.7	90.5	263,551	129,584	1.19	1.44	2.76	2.00
医 療 , 福 祉	535,237	150,654	159.1	75.6	228,160	115,766	0.80	1.27	1.95	2.37

- (注) ・一般労働者 常用労働者のうち、次のパートタイム労働者以外の者  
 ・パートタイム労働者 常用労働者のうち、  
 1. 1日の所定労働時間が一般の労働者より短い者  
 2. 1日の所定労働時間が一般の労働者と同じで1週の所定労働日数が一般の労働者よりも短い者のいずれかに該当する者のことをいう。



統計表

第1表 産業別1人平均月間現金給与額

[規模5人以上]  
(単位:円)

産 業	現金給与総額	きま っ て 支 給 す る 給 与	所 定 内 給 与	超 過 労 働 給 与	特 別 給 与
TL 調 査 産 業 計	409,728	279,347	261,446	17,901	130,381
D 建 設 業	595,597	379,803	346,991	32,812	215,794
E 製 造 業	557,082	324,830	301,235	23,595	232,252
F 電 気 業	490,624	439,851	403,080	36,771	50,773
G 情 報 通 信 業	496,340	367,233	340,101	27,132	129,107
H 運 送 業	563,198	350,200	309,733	40,467	212,998
I 卸 売 業	414,643	261,844	250,651	11,193	152,799
J 金 融 業	427,479	359,900	339,422	20,478	67,579
K 不 動 産 業	480,435	325,060	301,595	23,465	155,375
L 学 術 研 究 業	636,550	393,490	362,560	30,930	243,060
M 宿 泊 業	140,020	125,231	118,619	6,612	14,789
N 生 活 関 連 業	245,072	217,660	208,496	9,164	27,412
O 教 育 業	381,696	295,487	285,415	10,072	86,209
P 医 療 業	346,157	256,335	242,762	13,573	89,822
Q 複 雑 業	317,715	309,998	292,263	17,735	7,717
R そ の 他 の 業	280,719	227,748	211,365	16,383	52,971
E09,10 食 料 品 ・ た ば こ 業	387,692	257,864	239,281	18,583	129,828
E11 織 維 業	398,883	301,524	290,580	10,944	97,359
E12 木 材 業	822,427	318,145	295,643	22,502	504,282
E13 家 具 業	849,887	372,515	347,410	25,105	477,372
E14 パ ー ル 業	396,805	289,872	270,721	19,151	106,933
E15 印 刷 業	424,609	307,911	281,593	26,318	116,698
E16,17 化 学 業	711,234	376,722	355,210	21,512	334,512
E18 プ ロ グ ラ ム 業	427,917	292,370	267,386	24,984	135,547
E19 窯 業	600,100	302,404	282,860	19,544	297,696
E21 鉄 鋼 業	632,861	350,102	331,374	18,728	282,759
E22 非 鉄 金 属 業	490,491	351,227	303,192	48,035	139,264
E23 鉄 金 業	557,440	330,501	295,129	35,372	226,939
E24 金 業	521,772	317,125	297,264	19,861	204,647
E25 鉄 金 業	643,837	361,406	333,722	27,684	282,431
E26 生 産 業	511,546	332,198	308,377	23,821	179,348
E27 電 子 業	592,569	302,312	287,451	14,861	290,257
E28 電 子 業	551,855	345,663	313,051	32,612	206,192
E29 電 子 業	657,467	331,138	314,734	16,404	326,329
E30 電 子 業	1,245,717	447,308	410,855	36,453	798,409
E31 電 子 業	933,114	380,494	341,878	38,616	552,620
E32,20 電 子 業	305,724	256,925	246,529	10,396	48,799
I-1 卸 売 業	606,452	347,612	331,673	15,939	258,840
I-2 卸 売 業	244,336	185,691	178,713	6,978	58,645
M75 宿 泊 業	282,853	214,062	198,554	15,508	68,791
P83 医 療 業	423,477	299,268	277,730	21,538	124,209
R91 業 紹 介 業	236,196	227,094	212,284	14,810	9,102
R92 そ の 他 の 業	232,827	201,862	186,862	15,000	30,965

第2表 産業別1人平均月間現金給与額

[規模30人以上]  
(単位:円)

産 業	現金給与総額	きま っ て 支 給 す る 給 与	所 定 内 給 与	超 過 労 働 給 与	特 別 給 与
TL 調 査 産 業 計	453,169	308,083	285,842	22,241	145,086
D 建 設 業	735,001	426,621	379,893	46,728	308,380
E 製 造 業	617,231	345,696	317,076	28,620	271,535
F 電 気 業	482,179	465,832	424,252	41,580	16,347
G 情 報 通 信 業	507,255	378,279	348,156	30,123	128,976
H 運 送 業	541,023	353,144	313,781	39,363	187,879
I 卸 売 業	442,250	286,866	270,823	16,043	155,384
J 金 融 業	455,451	364,817	342,666	22,151	90,634
K 不 動 産 業	500,131	346,414	321,114	25,300	153,717
L 学 術 研 究 業	694,287	437,039	400,227	36,812	257,248
M 宿 泊 業	171,132	160,699	153,808	6,891	10,433
N 生 活 関 連 業	326,787	272,890	259,912	12,978	53,897
O 教 育 業	452,136	341,076	328,022	13,054	111,060
P 医 療 業	405,924	291,041	273,121	17,920	114,883
Q 複 雑 業	312,016	301,673	282,440	19,233	10,343
R そ の 他 の 業	271,941	223,892	207,139	16,753	48,049
E09,10 食 料 品 ・ た ば こ 業	377,630	263,261	241,472	21,789	114,369
E11 織 維 業	469,365	313,387	302,789	10,598	155,978
E12 木 材 業	822,427	318,145	295,643	22,502	504,282
E13 家 具 業	1,177,382	428,139	392,021	36,118	749,243
E14 パ ー ル 業	339,164	292,907	271,161	21,746	46,257
E15 印 刷 業	395,798	294,454	266,656	27,798	101,344
E16,17 化 学 業	791,265	405,634	379,904	25,730	385,631
E18 プ ロ グ ラ ム 業	496,106	347,581	323,616	23,965	148,525
E19 窯 業	600,100	302,404	282,860	19,544	297,696
E21 鉄 鋼 業	528,903	334,218	311,196	23,022	194,685
E22 非 鉄 金 属 業	532,025	382,568	327,174	55,394	149,457
E23 鉄 金 業	673,568	394,847	349,844	45,003	278,721
E24 金 業	630,013	342,248	308,425	33,823	287,765
E25 鉄 金 業	719,862	381,051	346,268	34,783	338,811
E26 生 産 業	490,344	343,301	313,064	30,237	147,043
E27 電 子 業	631,516	331,221	306,415	24,806	300,295
E28 電 子 業	532,568	361,664	330,465	31,199	170,904
E29 電 子 業	639,228	330,157	316,493	13,664	309,071
E30 電 子 業	1,245,717	447,308	410,855	36,453	798,409
E31 電 子 業	1,032,125	391,301	349,990	41,311	640,824
E32,20 電 子 業	385,796	278,660	263,479	15,181	107,136
I-1 卸 売 業	618,774	378,318	354,411	23,907	240,456
I-2 卸 売 業	251,897	188,250	180,688	7,562	63,647
M75 宿 泊 業	266,671	232,411	210,201	22,210	34,260
P83 医 療 業	506,613	344,225	317,068	27,157	162,388
R91 業 紹 介 業	247,558	237,496	221,302	16,194	10,062
R92 そ の 他 の 業	229,191	198,398	183,787	14,611	30,793

第3表 産業別1人平均月間労働時間及び出勤日数

[規模5人以上]  
(単位:時間、日)

産 業	業	計	総実労働時間	所定内労働時間	所定外労働時間	出 勤 日 数
TL	調 査	産 業	135.8	127.0	8.8	17.9
D	建 設	業	167.6	152.4	15.2	20.3
E	製 造	業	159.6	148.8	10.8	19.7
F	電 気	・ ガス	148.0	136.1	11.9	18.6
G	情 報	通 信	158.0	145.0	13.0	19.1
H	運 輸	業	165.1	145.7	19.4	19.4
I	卸 売	業	134.5	128.3	6.2	18.2
J	金 融	業	145.3	133.3	12.0	18.4
K	動 産	業	163.7	148.7	15.0	19.6
L	学 術	研 究	155.5	142.0	13.5	19.0
M	宿 泊	業	83.6	79.6	4.0	13.4
N	生 活	業	118.3	113.6	4.7	16.7
O	教 育	業	113.4	104.8	8.6	15.7
P	医 療	業	124.2	119.9	4.3	17.4
Q	複 合	業	144.2	134.5	9.7	18.1
R	そ の 他	業	129.9	121.2	8.7	17.3
E09,10	食 料	品 維	150.0	138.9	11.1	19.0
E11	織 材	木 工	160.8	154.7	6.1	20.3
E12	木 家	具 製 備	161.5	150.3	11.2	19.3
E13	家 具	製 備	165.5	155.0	10.5	20.1
E14	パ ー	ル	161.4	152.8	8.6	19.8
E15	印 刷	業	170.2	153.6	16.6	20.2
E16,17	化 学	工 業	155.6	148.2	7.4	19.5
E18	プ ロ	グ	152.7	142.5	10.2	19.8
E19	窯 業	製 品	164.1	154.0	10.1	20.1
E21	鉄 業	製 品	159.9	150.6	9.3	20.1
E22	非 鉄	製 品	164.2	146.1	18.1	19.4
E23	金 属	製 品	152.3	141.3	11.0	18.6
E24	金 属	製 品	161.5	151.3	10.2	20.4
E25	生 産	機 器	157.1	147.2	9.9	19.3
E26	業 務	機 器	163.9	154.1	9.8	19.7
E27	電 子	機 器	157.8	151.7	6.1	19.9
E28	電 子	機 器	160.5	147.6	12.9	19.6
E29	電 子	機 器	160.5	150.5	10.0	19.6
E30	情 報	通 信	163.5	151.0	12.5	19.4
E31	輸 送	機 械	170.3	152.6	17.7	20.0
E32,20	輸 送	機 械	156.5	149.8	6.7	19.7
I-1	卸 売	業	158.4	149.9	8.5	19.8
I-2	小 売	業	113.3	109.2	4.1	16.7
M75	宿 泊	業	139.7	132.3	7.4	18.0
P83	医 療	業	127.1	121.1	6.0	17.0
R91	業 紹	介 業	135.8	126.1	9.7	17.2
R92	そ の 他	業	122.3	114.1	8.2	16.8

第4表 産業別1人平均月間労働時間及び出勤日数

[規模30人以上]  
(単位:時間、日)

産 業	業	計	総実労働時間	所定内労働時間	所定外労働時間	出 勤 日 数
TL	調 査	産 業	141.7	131.5	10.2	18.2
D	建 設	業	172.3	151.4	20.9	19.8
E	製 造	業	162.6	150.6	12.0	19.6
F	電 気	・ ガス	149.4	137.8	11.6	18.9
G	情 報	通 信	158.6	145.0	13.6	19.1
H	運 輸	業	161.3	142.3	19.0	19.0
I	卸 売	業	139.7	131.5	8.2	18.5
J	金 融	業	144.5	132.6	11.9	18.2
K	動 産	業	160.7	148.4	12.3	19.7
L	学 術	研 究	155.3	141.3	14.0	19.1
M	宿 泊	業	100.0	96.2	3.8	14.8
N	生 活	業	125.5	119.2	6.3	16.9
O	教 育	業	123.4	112.8	10.6	16.6
P	医 療	業	131.0	126.3	4.7	17.9
Q	複 合	業	148.4	137.0	11.4	19.1
R	そ の 他	業	130.2	120.9	9.3	17.3
E09,10	食 料	品 維	157.7	144.2	13.5	19.1
E11	織 材	木 工	157.5	152.0	5.5	19.7
E12	木 家	具 製 備	161.5	150.3	11.2	19.3
E13	家 具	製 備	162.3	148.5	13.8	19.6
E14	パ ー	ル	153.9	145.3	8.6	19.4
E15	印 刷	業	169.1	155.2	13.9	19.9
E16,17	化 学	工 業	160.1	151.4	8.7	19.7
E18	プ ロ	グ	159.7	150.3	9.4	20.0
E19	窯 業	製 品	164.1	154.0	10.1	20.1
E21	鉄 業	製 品	166.3	155.8	10.5	19.7
E22	非 鉄	製 品	163.6	146.4	17.2	19.6
E23	金 属	製 品	167.6	154.2	13.4	19.7
E24	金 属	製 品	170.4	156.2	14.2	20.3
E25	生 産	機 器	156.5	144.8	11.7	18.8
E26	業 務	機 器	170.1	158.0	12.1	19.8
E27	電 子	機 器	155.7	145.7	10.0	19.5
E28	電 子	機 器	156.3	144.6	11.7	19.2
E29	電 子	機 器	161.7	152.6	9.1	19.5
E30	情 報	通 信	163.5	151.0	12.5	19.4
E31	輸 送	機 械	169.9	151.6	18.3	19.6
E32,20	輸 送	機 械	156.5	146.5	10.0	19.6
I-1	卸 売	業	161.2	149.1	12.1	19.6
I-2	小 売	業	116.5	112.5	4.0	17.3
M75	宿 泊	業	146.5	135.1	11.4	18.2
P83	医 療	業	137.7	131.0	6.7	17.8
R91	業 紹	介 業	143.4	132.7	10.7	18.0
R92	そ の 他	業	123.0	114.3	8.7	16.9

第5表 産業別の月末及び増加、減少推計労働者数

[規模5人以上]  
(単位:人)

産 業	前月推計労働者数	月末推計労働者数	本月中の増加推計労働者数	本月中の減少推計労働者数	本月末推計労働者数		
					計	男	女
TL 調査産業計	3,821,870	71,540	66,373	3,827,037	1,970,591	1,856,446	
D 建設業	180,998	1,604	2,526	180,076	145,155	34,921	
E 製造業	515,820	4,477	4,689	515,608	359,539	156,069	
F 電気・ガス・熱供給・水道業	17,234	528	61	17,701	13,777	3,924	
G 情報通信業	143,958	2,979	2,766	144,171	103,594	40,577	
H 運輸業	236,858	8,028	4,974	239,912	183,817	56,095	
I 卸売業	805,611	11,663	10,767	806,507	374,446	432,061	
J 金融業	104,108	1,874	1,799	104,183	35,547	68,636	
K 不動産業	83,253	1,868	1,830	83,291	52,214	31,077	
L 学術研究、専門・技術サービス業	115,893	1,361	1,199	116,055	76,912	39,143	
M 宿泊業、飲食サービス業	331,583	13,616	13,334	331,865	145,835	186,030	
N 生活関連サービス業、娯楽業	108,459	1,924	1,340	109,043	48,669	60,374	
O 教育、学習支援業	222,814	2,571	1,204	224,181	100,779	123,402	
P 医療サービス業	581,741	9,233	8,764	582,210	152,013	430,197	
Q その他サービス業	19,351	22	167	19,206	10,669	8,537	
R 計	354,189	9,792	10,953	353,028	167,625	185,403	
E09,10 食料品・たばこ業	61,995	632	730	61,897	30,370	31,527	
E11 繊維業	23,586	418	90	23,914	12,608	11,306	
E12 木材業	1,755	18	18	1,755	1,261	494	
E13 家具業	9,524	5	54	9,475	7,146	2,329	
E14 パルプ・紙業	14,615	433	372	14,676	9,871	4,805	
E15 印刷業	29,805	24	128	29,701	22,639	7,062	
E16,17 化学・石油・石炭製品業	51,128	1,141	681	51,588	30,260	21,328	
E18 プラスチック製品業	34,951	132	127	34,956	22,748	12,208	
E19 窯業・土石製品業	3,442	42	7	3,477	2,739	738	
E21 鉄鋼業	8,263	181	68	8,376	6,621	1,755	
E22 鉄業	21,282	56	207	21,131	19,171	1,960	
E23 鉄・鋼製品業	10,002	108	132	9,978	6,383	3,595	
E24 鉄・鋼製品業	63,841	269	242	63,868	51,337	12,531	
E25 鉄・鋼製品業	37,597	139	171	37,565	29,123	8,442	
E26 鉄・鋼製品業	47,805	494	531	47,768	36,389	11,379	
E27 鉄・鋼製品業	10,081	25	446	9,660	6,597	3,063	
E28 鉄・鋼製品業	8,972	14	69	8,917	6,801	2,116	
E29 鉄・鋼製品業	30,142	207	260	30,089	21,842	8,247	
E30 鉄・鋼製品業	6,873	15	34	6,854	5,285	1,569	
E31 鉄・鋼製品業	28,240	67	103	28,204	24,281	3,923	
E32,20 鉄・鋼製品業	11,921	57	219	11,759	6,067	5,692	
I-1 卸売業	379,361	2,215	2,736	378,840	240,682	138,158	
I-2 卸売業	426,250	9,448	8,031	427,667	133,764	293,903	
M75 宿泊業	25,382	1,232	1,074	25,540	12,592	12,948	
P83 医療業	294,064	4,211	3,694	294,581	69,337	225,244	
R91 業紹介・派遣業	88,961	4,457	4,292	89,126	39,247	49,879	
R92 その他サービス業	216,547	4,820	6,449	214,918	88,638	126,280	

第6表 産業別の月末及び増加、減少推計労働者数

[規模30人以上]  
(単位:人)

産 業	前月推計労働者数	月末推計労働者数	本月中の増加推計労働者数	本月中の減少推計労働者数	本月末推計労働者数		
					計	男	女
TL 調査産業計	2,294,487	42,268	40,534	2,296,221	1,222,547	1,073,674	
D 建設業	90,791	1,061	1,270	90,582	71,417	19,165	
E 製造業	334,348	2,469	2,997	333,820	237,987	95,833	
F 電気・ガス・熱供給・水道業	14,620	528	61	15,087	12,615	2,472	
G 情報通信業	117,797	2,404	2,661	117,540	87,088	30,452	
H 運輸業	172,761	6,658	4,974	174,445	129,401	45,044	
I 卸売業	392,820	6,701	6,386	393,135	190,174	202,961	
J 金融業	70,028	712	952	69,788	22,381	47,407	
K 不動産業	46,635	551	807	46,379	29,008	17,371	
L 学術研究、専門・技術サービス業	65,009	998	1,143	64,864	46,274	18,590	
M 宿泊業、飲食サービス業	140,711	5,803	3,354	143,160	66,579	76,581	
N 生活関連サービス業、娯楽業	52,938	929	667	53,200	29,829	23,371	
O 教育、学習支援業	155,649	2,159	1,204	156,604	69,928	86,676	
P 医療サービス業	345,504	4,086	5,664	343,926	96,898	247,028	
Q その他サービス業	9,795	22	85	9,732	6,798	2,934	
R 計	285,081	7,187	8,309	283,959	126,170	157,789	
E09,10 食料品・たばこ業	46,443	473	730	46,186	23,746	22,440	
E11 繊維業	10,993	22	90	10,925	6,164	4,761	
E12 木材業	1,755	18	18	1,755	1,261	494	
E13 家具業	6,077	5	54	6,028	4,760	1,268	
E14 パルプ・紙業	8,282	433	175	8,540	5,152	3,388	
E15 印刷業	15,838	24	128	15,734	10,735	4,999	
E16,17 化学・石油・石炭製品業	40,733	360	520	40,573	26,433	14,140	
E18 プラスチック製品業	18,994	132	127	18,999	13,759	5,240	
E19 窯業・土石製品業	3,442	42	7	3,477	2,739	738	
E21 鉄鋼業	3,747	16	68	3,695	3,023	672	
E22 鉄業	14,447	56	207	14,296	12,880	1,416	
E23 鉄・鋼製品業	7,504	32	56	7,480	6,004	1,476	
E24 鉄・鋼製品業	27,843	165	29	27,979	22,571	5,408	
E25 鉄・鋼製品業	26,243	89	171	26,161	20,415	5,746	
E26 鉄・鋼製品業	33,753	217	108	33,862	27,185	6,677	
E27 鉄・鋼製品業	5,600	25	39	5,586	3,542	2,044	
E28 鉄・鋼製品業	6,197	14	69	6,142	4,433	1,709	
E29 鉄・鋼製品業	21,597	207	191	21,613	15,397	6,216	
E30 鉄・鋼製品業	6,873	15	34	6,854	5,285	1,569	
E31 鉄・鋼製品業	22,586	67	103	22,550	19,848	2,702	
E32,20 鉄・鋼製品業	5,401	57	73	5,385	2,655	2,730	
I-1 卸売業	204,186	1,753	2,334	203,605	130,193	73,412	
I-2 卸売業	188,634	4,948	4,052	189,530	59,981	129,549	
M75 宿泊業	13,457	932	482	13,907	7,230	6,677	
P83 医療業	198,810	2,126	2,291	198,645	54,456	144,189	
R91 業紹介・派遣業	80,237	4,457	3,833	80,861	36,298	44,563	
R92 その他サービス業	178,013	2,516	4,430	176,099	67,936	108,163	

第7表 産業別及び性別1人平均月間現金給与額

[規模5人以上]  
(単位:円)

産 業	現金給与総額		きまって支給する給与		特別給与	
	男	女	男	女	男	女
TL 調査産業計	537,451	274,164	350,905	203,396	186,546	70,768
D 建設業	637,079	422,690	404,849	275,405	232,230	147,285
E 製造業	650,533	341,742	369,920	220,928	280,613	120,814
F 電気・ガス・熱供給・水道業	514,027	408,093	473,967	319,543	40,060	88,550
G 情報通信業	536,470	394,236	404,535	272,322	131,935	121,914
H 運輸業, 郵便業	632,033	339,148	389,439	222,481	242,594	116,667
I 卸売業, 小売業	587,731	265,009	349,420	186,135	238,311	78,874
J 金融業, 保険業	610,360	332,839	509,772	282,342	100,588	50,497
K 不動産業, 物品賃貸業	566,798	333,300	375,882	238,477	190,916	94,823
L 学術研究, 専門・技術サービス業	736,841	439,806	448,090	286,380	288,751	153,426
M 宿泊業, 飲食サービス業	176,262	111,253	150,930	104,833	25,332	6,420
N 生活関連サービス業, 娯楽業	334,786	173,364	293,133	157,334	41,653	16,030
O 教育, 学習支援業	470,302	309,055	355,523	246,268	114,779	62,787
P 医療, 福祉	460,409	305,914	352,582	222,434	107,827	83,480
Q 複合サービス事業	376,682	244,406	365,922	240,471	10,760	3,935
R その他サービス業	375,048	195,401	282,195	178,502	92,853	16,899

第8表 産業別及び性別1人平均月間現金給与額

[規模30人以上]  
(単位:円)

産 業	現金給与総額		きまって支給する給与		特別給与	
	男	女	男	女	男	女
TL 調査産業計	578,913	310,068	378,007	228,507	200,906	81,561
D 建設業	794,940	511,472	458,325	308,389	336,615	203,083
E 製造業	712,412	380,465	388,948	238,104	323,464	142,361
F 電気・ガス・熱供給・水道業	499,548	392,364	482,082	381,803	17,466	10,561
G 情報通信業	544,051	402,191	410,130	287,334	133,921	114,857
H 運輸業, 郵便業	609,550	345,041	395,434	232,197	214,116	112,844
I 卸売業, 小売業	613,247	281,690	375,228	203,898	238,019	77,792
J 金融業, 保険業	665,807	356,446	523,308	290,223	142,499	66,223
K 不動産業, 物品賃貸業	587,398	354,518	401,957	253,736	185,441	100,782
L 学術研究, 専門・技術サービス業	773,135	497,925	480,994	327,575	292,141	170,350
M 宿泊業, 飲食サービス業	212,837	135,000	197,418	128,887	15,419	6,113
N 生活関連サービス業, 娯楽業	401,178	231,753	336,965	191,035	64,213	40,718
O 教育, 学習支援業	556,762	367,015	407,154	287,316	149,608	79,699
P 医療, 福祉	527,798	358,364	392,833	251,317	134,965	107,047
Q 複合サービス事業	364,199	191,491	351,301	187,049	12,898	4,442
R その他サービス業	361,122	200,656	274,749	183,241	86,373	17,415

第9表 産業別及び性別1人平均月間労働時間及び出勤日数

[規模5人以上]  
(単位:時間、日)

産 業	総実労働時間		所定内労働時間		所定外労働時間		出勤日数	
	男	女	男	女	男	女	男	女
TL 調査産業計	153.0	117.6	140.5	112.8	12.5	4.8	18.9	16.8
D 建設業	172.3	148.1	155.7	139.1	16.6	9.0	20.7	18.7
E 製造業	168.5	138.9	155.4	133.5	13.1	5.4	20.2	18.6
F 電気・ガス・熱供給・水道業	151.2	137.0	139.1	125.8	12.1	11.2	18.8	17.6
G 情報通信業	164.5	141.4	150.0	132.2	14.5	9.2	19.6	17.9
H 運輸業, 郵便業	174.8	133.5	152.1	124.8	22.7	8.7	19.9	17.8
I 卸売業, 小売業	155.3	116.5	146.0	113.0	9.3	3.5	19.5	17.1
J 金融業, 保険業	165.8	134.6	146.0	126.7	19.8	7.9	19.7	17.7
K 不動産業, 物品賃貸業	173.5	147.1	155.1	137.8	18.4	9.3	20.3	18.5
L 学術研究, 専門・技術サービス業	160.1	146.5	145.3	135.6	14.8	10.9	19.4	18.4
M 宿泊業, 飲食サービス業	90.3	78.2	84.9	75.4	5.4	2.8	13.6	13.2
N 生活関連サービス業, 娯楽業	132.6	106.9	126.5	103.3	6.1	3.6	17.7	15.9
O 教育, 学習支援業	120.6	107.5	110.6	100.1	10.0	7.4	16.1	15.3
P 医療, 福祉	138.1	119.4	131.3	115.9	6.8	3.5	17.9	17.2
Q 複合サービス事業	158.4	126.6	144.2	122.5	14.2	4.1	18.9	17.2
R その他サービス業	147.8	113.7	135.1	108.6	12.7	5.1	18.4	16.3

第10表 産業別及び性別1人平均月間労働時間及び出勤日数

[規模30人以上]  
(単位:時間、日)

産 業	総実労働時間		所定内労働時間		所定外労働時間		出勤日数	
	男	女	男	女	男	女	男	女
TL 調査産業計	155.5	125.9	141.6	119.9	13.9	6.0	18.9	17.4
D 建設業	176.2	157.6	153.5	143.5	22.7	14.1	20.1	18.7
E 製造業	169.8	144.7	155.7	137.8	14.1	6.9	19.9	18.7
F 電気・ガス・熱供給・水道業	150.7	143.0	138.6	133.9	12.1	9.1	18.8	19.0
G 情報通信業	163.7	143.9	148.9	133.9	14.8	10.0	19.5	17.9
H 運輸業, 郵便業	170.3	135.4	148.1	125.5	22.2	9.9	19.5	17.7
I 卸売業, 小売業	156.1	124.2	144.1	119.6	12.0	4.6	19.2	17.8
J 金融業, 保険業	163.4	135.6	144.4	127.1	19.0	8.5	19.4	17.6
K 不動産業, 物品賃貸業	168.7	147.2	154.3	138.5	14.4	8.7	20.2	18.8
L 学術研究, 専門・技術サービス業	158.6	146.8	143.4	135.9	15.2	10.9	19.2	18.7
M 宿泊業, 飲食サービス業	108.1	92.9	103.1	90.2	5.0	2.7	15.2	14.5
N 生活関連サービス業, 娯楽業	135.5	112.7	128.2	107.8	7.3	4.9	17.9	15.7
O 教育, 学習支援業	129.5	118.3	118.0	108.5	11.5	9.8	16.7	16.5
P 医療, 福祉	139.4	127.8	132.5	123.9	6.9	3.9	18.0	17.8
Q 複合サービス事業	160.0	121.6	145.8	116.7	14.2	4.9	19.1	19.0
R その他サービス業	145.9	117.7	131.9	112.2	14.0	5.5	18.1	16.7

第11表 就業形態別1人平均月間現金給与額

[規模5人以上]

(単位:円)

産 業	現金給与総額		きまって支給する給与		所定内給与		特別給与	
	一般労働者	パートタイム労働者	一般労働者	パートタイム労働者	一般労働者	パートタイム労働者	一般労働者	パートタイム労働者
調査産業計	552,851	111,849	362,453	106,380	337,421	103,320	190,398	5,469
製造業	636,175	151,046	361,464	136,762	334,347	131,246	274,711	14,284
卸売業, 小売業	594,609	110,792	356,184	102,562	339,194	101,158	238,425	8,230
医療, 福祉	492,079	133,727	344,484	128,009	323,289	125,532	147,595	5,718

第12表 就業形態別1人平均月間現金給与額

[規模30人以上]

(単位:円)

産 業	現金給与総額		きまって支給する給与		所定内給与		特別給与	
	一般労働者	パートタイム労働者	一般労働者	パートタイム労働者	一般労働者	パートタイム労働者	一般労働者	パートタイム労働者
調査産業計	571,528	123,326	376,272	118,055	347,354	114,421	195,256	5,271
製造業	695,743	166,274	379,700	150,383	347,569	141,931	316,043	15,891
卸売業, 小売業	600,817	118,107	372,826	111,147	349,557	109,875	227,991	6,960
医療, 福祉	535,237	150,654	364,369	146,288	339,004	143,065	170,868	4,366

第13表 就業形態別1人平均月間労働時間、出勤日数及び労働者数

[規模5人以上]

(単位:時間、日、人)

産 業	総実労働時間		所定内労働時間		所定外労働時間		出勤日数		常用労働者数	
	一般労働者	パートタイム労働者	一般労働者	パートタイム労働者	一般労働者	パートタイム労働者	一般労働者	パートタイム労働者	一般労働者	パートタイム労働者
調査産業計	163.8	77.5	151.8	75.4	12.0	2.1	19.9	13.6	2,582,864	1,244,173
製造業	168.6	113.4	156.4	109.8	12.2	3.6	20.2	17.1	431,666	83,942
卸売業, 小売業	165.7	81.9	156.5	80.8	9.2	1.1	20.3	14.6	506,333	300,174
医療, 福祉	158.4	74.3	151.9	73.2	6.5	1.1	19.9	13.6	344,530	237,680

第14表 就業形態別1人平均月間労働時間、出勤日数及び労働者数

[規模30人以上]

(単位:時間、日、人)

産 業	総実労働時間		所定内労働時間		所定外労働時間		出勤日数		常用労働者数	
	一般労働者	パートタイム労働者	一般労働者	パートタイム労働者	一般労働者	パートタイム労働者	一般労働者	パートタイム労働者	一般労働者	パートタイム労働者
調査産業計	162.6	83.4	149.6	81.0	13.0	2.4	19.6	14.3	1,687,560	608,661
製造業	169.5	123.5	156.3	118.0	13.2	5.5	19.9	17.6	284,442	49,378
卸売業, 小売業	163.7	90.5	152.1	89.3	11.6	1.2	19.8	15.9	263,551	129,584
医療, 福祉	159.1	75.6	152.5	74.6	6.6	1.0	20.0	13.7	228,160	115,766

第15表 事業所規模別賃金、労働時間、出勤日数、雇用(調査産業計)

(単位:円、時間、日、人)

規 模	現金給与総額	きまって支給する給与	所定内給与	総実労働時間	所定内労働時間	所定外労働時間	出勤日数	常用労働者数	
								一般労働者	パートタイム労働者
500人以上	564,043	352,418	321,557	145.9	134.6	11.3	18.2	418,666	
100~499人	454,309	308,467	283,876	143.5	132.6	10.9	18.2	825,328	
30~99人	408,182	290,151	273,186	138.5	129.3	9.2	18.1	1,052,227	
5~29人	344,518	236,211	224,825	127.0	120.4	6.6	17.4	1,530,816	

第16表 産業別名目賃金指数（現金給与総額）

産 業	平成 30年 平均	令和 元年 平均	令和 2年 平均	令和 3年 平均	令和 4年 平均	令和4年	令和4年	令和4年
						7月	8月	9月
TL 調査産業計	103.5	101.7	100.0	100.8	103.0	125.0	87.7	88.3
D 建設業	95.6	96.0	100.0	96.2	99.9	151.4	81.1	80.8
E 製造業	106.1	104.2	100.0	101.5	105.6	143.5	91.8	88.6
F 電気・ガス・熱供給・水道業	93.6	93.2	100.0	103.7	93.5	71.5	74.0	70.5
G 情報通信業	113.1	100.9	100.0	99.7	95.9	94.6	78.6	80.4
H 運輸業，郵便業	105.3	102.8	100.0	104.1	117.9	156.2	96.7	99.4
I 卸売業，小売業	101.2	101.1	100.0	102.6	101.6	131.8	86.2	89.7
J 金融業，保険業	101.5	96.9	100.0	99.1	98.1	89.9	80.2	76.6
K 不動産業，物品賃貸業	93.7	101.0	100.0	99.2	105.5	133.2	87.3	90.0
L 学術研究，専門・技術サービス業	98.4	104.5	100.0	101.0	106.5	121.0	85.8	102.0
M 宿泊業，飲食サービス業	106.1	106.9	100.0	91.3	108.5	107.5	97.7	98.0
N 生活関連サービス業，娯楽業	121.6	106.6	100.0	102.1	115.7	131.9	115.9	101.1
O 教育，学習支援業	110.0	97.0	100.0	98.4	102.7	106.3	81.9	78.2
P 医療，福祉	103.0	104.5	100.0	105.2	104.8	118.6	93.6	94.0
Q 複合サービス事業	103.2	103.3	100.0	96.1	98.8	82.8	76.3	75.9
R その他のサービス業	103.2	104.1	100.0	94.7	99.1	110.1	88.6	88.5

第17表 産業別名目賃金指数（現金給与総額）

産 業	平成 30年 平均	令和 元年 平均	令和 2年 平均	令和 3年 平均	令和 4年 平均	令和4年	令和4年	令和4年
						7月	8月	9月
TL 調査産業計	102.8	101.3	100.0	101.1	103.9	122.3	84.8	88.7
D 建設業	96.7	95.3	100.0	97.2	97.6	158.0	71.4	72.0
E 製造業	103.2	102.6	100.0	99.4	102.5	142.6	86.0	85.0
F 電気・ガス・熱供給・水道業	97.5	97.5	100.0	107.3	101.2	76.1	76.3	74.8
G 情報通信業	117.9	101.3	100.0	99.9	96.1	93.3	76.5	79.9
H 運輸業，郵便業	103.7	101.7	100.0	104.6	123.4	151.0	100.8	103.0
I 卸売業，小売業	101.0	97.8	100.0	103.0	105.1	123.4	83.1	96.4
J 金融業，保険業	101.3	98.4	100.0	98.2	98.0	93.2	81.5	76.6
K 不動産業，物品賃貸業	109.4	103.4	100.0	104.8	106.8	133.2	83.8	87.1
L 学術研究，専門・技術サービス業	92.8	104.2	100.0	100.4	106.0	120.3	77.3	100.6
M 宿泊業，飲食サービス業	101.2	105.9	100.0	76.2	106.2	99.5	91.2	94.9
N 生活関連サービス業，娯楽業	105.1	109.2	100.0	97.1	120.0	133.8	112.8	105.8
O 教育，学習支援業	105.0	98.0	100.0	105.1	108.0	114.2	80.3	83.8
P 医療，福祉	101.2	105.6	100.0	106.3	102.6	110.8	87.5	91.0
Q 複合サービス事業	105.9	104.4	100.0	97.0	97.2	79.0	77.6	76.2
R その他のサービス業	104.7	103.8	100.0	98.2	103.2	111.8	93.5	92.5

第18表 産業別名目賃金指数（きまって支給する給与）

産 業	平成 30年 平均	令和 元年 平均	令和 2年 平均	令和 3年 平均	令和 4年 平均	令和4年	令和4年	令和4年
						7月	8月	9月
TL 調査産業計	101.9	100.9	100.0	101.3	102.5	103.0	103.2	103.1
D 建設業	98.1	97.9	100.0	101.7	102.1	100.8	102.2	101.7
E 製造業	104.2	103.1	100.0	102.2	105.6	106.9	105.9	105.3
F 電気・ガス・熱供給・水道業	94.2	93.8	100.0	103.3	99.2	97.8	99.6	98.4
G 情報通信業	107.5	101.4	100.0	101.0	98.2	96.6	97.8	100.5
H 運輸業，郵便業	104.8	101.5	100.0	106.1	115.7	117.2	117.3	119.7
I 卸売業，小売業	99.3	99.6	100.0	102.5	100.2	100.2	101.8	100.1
J 金融業，保険業	105.2	102.1	100.0	100.2	99.4	100.0	100.3	99.3
K 不動産業，物品賃貸業	91.6	100.8	100.0	97.7	103.7	107.6	105.6	105.8
L 学術研究，専門・技術サービス業	100.8	103.6	100.0	103.4	107.6	107.9	107.9	110.0
M 宿泊業，飲食サービス業	102.0	103.4	100.0	91.4	103.5	104.6	100.7	101.0
N 生活関連サービス業，娯楽業	109.9	98.7	100.0	101.9	112.1	119.2	113.4	107.3
O 教育，学習支援業	108.5	97.3	100.0	99.8	103.9	102.7	102.4	97.7
P 医療，福祉	101.4	103.1	100.0	103.5	104.2	104.6	105.9	108.1
Q 複合サービス事業	102.6	102.5	100.0	96.2	98.5	99.7	98.5	98.1
R その他のサービス業	99.2	101.4	100.0	93.7	95.2	95.9	95.7	97.5

第19表 産業別名目賃金指数（きまって支給する給与）

産 業	平成 30年 平均	令和 元年 平均	令和 2年 平均	令和 3年 平均	令和 4年 平均	令和4年	令和4年	令和4年
						7月	8月	9月
TL 調査産業計	101.1	100.8	100.0	101.1	103.1	102.9	103.2	104.5
D 建設業	98.1	96.7	100.0	101.2	98.8	97.3	98.0	98.2
E 製造業	102.3	102.4	100.0	101.0	103.6	103.9	104.3	104.3
F 電気・ガス・熱供給・水道業	98.3	98.0	100.0	106.2	105.2	103.8	106.1	104.4
G 情報通信業	111.1	101.8	100.0	101.0	98.5	96.6	97.5	101.4
H 運輸業，郵便業	104.3	101.6	100.0	105.2	120.9	121.9	123.6	125.4
I 卸売業，小売業	98.7	96.7	100.0	102.2	102.1	102.4	103.7	102.8
J 金融業，保険業	104.4	103.7	100.0	99.6	98.2	99.3	100.0	98.8
K 不動産業，物品賃貸業	107.2	105.4	100.0	103.1	104.8	106.0	103.0	103.1
L 学術研究，専門・技術サービス業	95.1	102.5	100.0	101.5	105.3	106.5	104.2	106.7
M 宿泊業，飲食サービス業	93.4	99.4	100.0	76.2	97.6	99.3	94.4	98.4
N 生活関連サービス業，娯楽業	94.3	98.7	100.0	97.3	117.2	123.3	122.8	114.3
O 教育，学習支援業	104.1	98.8	100.0	105.4	108.9	106.1	103.5	105.3
P 医療，福祉	99.5	103.5	100.0	103.9	101.5	99.6	100.7	106.1
Q 複合サービス事業	104.9	103.3	100.0	96.7	97.2	95.5	97.8	96.3
R その他のサービス業	100.6	101.7	100.0	95.9	99.1	99.5	100.4	101.9



[規模5人以上]

月		別								
令和4年10月	令和4年11月	令和4年12月	令和5年1月	令和5年2月	令和5年3月	令和5年4月	令和5年5月	令和5年6月	令和5年7月	
87.5	89.4	184.6	85.6	84.3	93.2	90.2	88.1	144.9	125.1	TL
78.4	81.6	185.7	81.3	80.1	85.7	84.9	80.8	130.3	120.9	D
92.2	90.3	195.6	85.8	86.2	91.0	91.7	87.5	132.8	149.6	E
71.7	69.7	205.7	70.8	73.6	74.8	81.9	72.7	212.2	75.2	F
82.4	79.9	170.0	80.2	76.3	79.4	84.2	79.1	160.1	106.3	G
99.4	97.9	240.3	90.6	93.5	104.9	98.7	92.3	162.6	150.9	H
83.5	88.4	177.0	84.0	79.3	96.8	88.7	86.4	125.2	130.0	I
77.2	78.2	190.5	79.3	77.3	89.9	79.8	112.4	210.4	95.8	J
104.4	89.7	191.3	91.5	87.7	97.2	104.1	88.4	154.3	127.1	K
84.8	88.2	203.2	90.1	85.7	97.3	87.0	84.4	138.6	134.5	L
97.6	95.3	151.2	102.8	98.0	109.6	105.4	108.7	144.6	116.3	M
110.5	120.1	155.9	107.7	115.6	109.7	121.4	107.7	194.3	126.8	N
83.3	79.7	209.4	74.9	77.7	87.5	84.9	78.5	191.9	104.2	O
93.3	105.1	174.4	96.5	95.4	97.7	94.2	93.9	132.6	125.1	P
85.5	77.1	206.9	74.0	82.0	74.8	79.0	88.7	195.2	77.8	Q
86.6	88.5	158.7	83.7	82.2	91.9	88.7	86.9	149.9	106.1	R

[規模30人以上]

月		別								
令和4年10月	令和4年11月	令和4年12月	令和5年1月	令和5年2月	令和5年3月	令和5年4月	令和5年5月	令和5年6月	令和5年7月	
86.8	88.5	195.0	83.5	81.7	92.1	87.7	87.5	157.3	122.7	TL
72.4	74.4	204.6	74.7	70.0	78.9	74.0	75.0	152.9	124.6	D
88.2	84.6	198.7	81.5	80.7	87.6	87.7	83.4	140.2	146.8	E
76.3	73.7	235.2	71.2	74.1	75.3	82.4	73.2	213.6	74.4	F
81.0	78.4	178.7	77.5	76.0	78.8	84.6	78.5	169.0	104.9	G
103.8	102.4	256.5	92.3	93.8	100.6	102.1	93.4	181.5	144.4	H
84.1	90.3	190.0	85.4	78.7	104.4	84.9	89.0	146.5	125.4	I
75.7	77.3	192.3	80.6	78.3	88.9	79.2	123.4	194.0	98.3	J
99.0	84.1	183.2	81.3	82.2	94.5	94.0	88.9	165.0	120.5	K
79.4	80.6	227.3	81.6	79.0	95.2	85.4	79.5	154.1	123.9	L
94.7	93.5	169.6	94.9	90.5	103.7	98.5	104.3	169.3	105.9	M
116.7	127.0	159.3	115.1	122.9	123.5	130.5	118.4	260.6	145.1	N
88.7	81.9	219.4	75.1	77.3	85.3	88.5	80.6	199.4	105.0	O
89.1	104.7	181.7	91.3	90.4	91.9	86.9	89.2	126.8	121.9	P
84.0	77.4	190.8	74.7	75.9	76.6	80.4	87.6	186.4	77.7	Q
91.3	92.2	163.0	86.8	83.8	96.4	92.4	90.2	152.8	109.9	R

[規模5人以上]

月		別								
令和4年10月	令和4年11月	令和4年12月	令和5年1月	令和5年2月	令和5年3月	令和5年4月	令和5年5月	令和5年6月	令和5年7月	
102.9	103.7	103.8	101.2	101.4	102.9	103.8	103.0	104.3	104.1	TL
100.3	101.6	101.2	97.1	98.7	100.6	101.4	100.4	100.2	100.0	D
107.0	108.5	105.8	104.0	105.6	105.0	108.5	105.4	106.9	107.8	E
99.6	98.7	98.5	100.1	101.3	102.5	103.8	101.9	101.1	97.1	F
99.2	96.6	97.0	97.6	95.7	96.3	98.6	97.5	98.3	99.8	G
120.6	118.8	119.7	109.5	113.4	113.0	114.8	111.5	116.9	114.3	H
99.3	101.1	100.4	98.0	96.4	97.5	99.4	99.9	100.4	100.5	I
99.7	102.9	99.5	100.8	100.5	105.1	103.3	106.0	107.4	107.5	J
107.5	108.8	108.3	104.0	107.5	112.5	110.5	105.1	108.8	106.5	K
107.1	107.5	110.2	108.4	107.5	106.7	105.7	106.3	109.6	107.3	L
101.2	97.9	104.8	106.5	101.6	112.6	109.2	111.3	108.2	108.1	M
114.6	117.1	121.1	113.2	122.7	111.6	123.9	114.7	121.2	120.5	N
102.0	103.6	104.5	97.2	100.8	107.7	102.7	101.4	101.8	105.1	O
104.8	106.5	108.2	109.7	108.0	107.9	106.3	106.0	108.0	107.0	P
101.0	99.3	102.4	95.7	94.6	95.7	94.1	99.0	100.3	98.3	Q
96.4	97.2	96.3	92.7	90.8	95.1	95.5	96.4	97.8	97.2	R

[規模30人以上]

月		別								
令和4年10月	令和4年11月	令和4年12月	令和5年1月	令和5年2月	令和5年3月	令和5年4月	令和5年5月	令和5年6月	令和5年7月	
103.9	104.6	104.8	101.6	101.0	102.9	104.0	103.5	104.1	104.4	TL
98.5	101.3	101.2	95.9	95.1	97.1	99.1	98.6	97.2	99.9	D
104.4	105.5	103.3	102.8	103.3	103.2	106.5	104.8	105.7	106.0	E
106.0	104.6	104.6	101.2	102.4	103.5	104.9	103.0	102.1	103.9	F
99.1	95.3	96.6	97.4	96.6	96.2	99.2	97.7	98.4	100.7	G
127.3	125.5	127.1	112.7	114.9	115.7	118.8	114.7	117.2	116.2	H
101.3	104.5	102.9	100.7	98.4	98.6	101.3	101.3	100.7	102.3	I
98.3	101.5	100.5	100.7	101.2	102.9	103.1	104.3	103.9	104.9	J
102.5	105.4	104.1	101.2	103.7	111.3	108.1	107.2	110.9	106.5	K
105.3	104.3	109.4	106.2	107.1	107.6	106.6	104.9	111.7	106.8	L
98.5	96.8	101.5	98.6	94.0	106.2	102.3	106.6	103.5	103.5	M
121.3	123.4	125.7	124.4	133.9	128.0	136.8	128.8	138.1	132.6	N
109.7	107.6	108.4	98.4	101.2	106.3	107.9	104.8	103.5	104.2	O
101.6	103.6	106.0	106.6	103.5	104.3	100.2	102.2	102.4	102.5	P
97.8	97.2	98.8	94.4	95.9	94.9	92.5	96.1	96.4	95.0	Q
101.0	101.7	100.4	95.9	92.7	98.4	99.3	99.4	100.7	101.8	R

第20表 産業別名目賃金指数（所定内給与）

産 業	平成 30年 平均	令和 元年 平均	令和 2年 平均	令和 3年 平均	令和 4年 平均	令和4年	令和4年	令和4年
						7月	8月	9月
TL 調査産業計	100.5	100.0	100.0	100.9	101.8	102.1	102.5	102.3
D 建設業	98.2	99.4	100.0	100.5	101.9	100.8	102.2	101.4
E 製造業	102.1	101.7	100.0	101.5	104.0	104.8	104.6	104.0
F 電気・ガス・熱供給・水道業	93.7	94.4	100.0	103.5	99.6	98.6	100.4	99.2
G 情報通信業	107.9	101.4	100.0	99.8	98.7	97.4	98.7	101.3
H 運輸業，郵便業	102.0	99.4	100.0	105.0	114.7	115.6	115.7	118.3
I 卸売業，小売業	98.4	98.5	100.0	102.5	99.8	99.6	101.3	99.8
J 金融業，保険業	107.1	103.6	100.0	100.2	100.9	101.9	102.4	101.4
K 不動産業，物品賃貸業	90.9	100.7	100.0	96.7	102.4	105.9	103.9	104.1
L 学術研究，専門・技術サービス業	99.6	103.3	100.0	102.6	105.0	104.1	104.0	106.5
M 宿泊業，飲食サービス業	100.1	101.6	100.0	92.1	103.7	104.4	100.7	101.4
N 生活関連サービス業，娯楽業	107.8	96.7	100.0	102.9	111.7	118.5	113.4	106.2
O 教育，学習支援業	106.1	97.2	100.0	99.8	102.3	101.3	101.1	96.2
P 医療，福祉	99.7	101.9	100.0	103.1	103.2	103.5	105.0	107.0
Q 複合サービス事業	102.7	102.3	100.0	97.4	99.1	101.5	99.6	98.4
R その他のサービス業	96.5	99.9	100.0	93.6	94.3	95.4	95.1	96.4

第21表 産業別名目賃金指数（所定内給与）

産 業	平成 30年 平均	令和 元年 平均	令和 2年 平均	令和 3年 平均	令和 4年 平均	令和4年	令和4年	令和4年
						7月	8月	9月
TL 調査産業計	100.0	99.9	100.0	100.4	102.1	101.9	102.5	103.7
D 建設業	99.5	98.8	100.0	99.2	96.8	95.8	96.6	96.6
E 製造業	100.9	101.5	100.0	100.7	102.3	102.0	103.6	103.4
F 電気・ガス・熱供給・水道業	96.4	97.6	100.0	105.4	103.7	102.8	105.1	103.4
G 情報通信業	111.6	101.7	100.0	100.0	99.6	97.8	98.7	102.6
H 運輸業，郵便業	101.0	99.5	100.0	103.1	119.5	120.8	122.1	124.8
I 卸売業，小売業	98.7	95.5	100.0	101.7	101.4	101.3	103.0	102.2
J 金融業，保険業	107.1	106.1	100.0	99.2	99.9	101.2	102.2	100.7
K 不動産業，物品賃貸業	108.2	106.5	100.0	102.1	103.9	105.4	102.0	101.9
L 学術研究，専門・技術サービス業	93.7	101.0	100.0	100.8	103.2	104.1	102.0	105.0
M 宿泊業，飲食サービス業	91.0	97.0	100.0	76.7	97.8	98.9	94.9	99.5
N 生活関連サービス業，娯楽業	92.0	95.9	100.0	96.4	115.4	121.9	121.3	111.9
O 教育，学習支援業	101.2	99.1	100.0	105.6	107.0	104.4	101.9	103.7
P 医療，福祉	97.8	101.9	100.0	103.0	100.0	98.0	99.3	104.5
Q 複合サービス事業	106.5	103.7	100.0	97.7	96.1	96.0	97.5	94.8
R その他のサービス業	97.8	99.8	100.0	96.2	97.9	98.7	99.6	100.5

第22表 産業別実質賃金指数（現金給与総額）

産 業	平成 30年 平均	令和 元年 平均	令和 2年 平均	令和 3年 平均	令和 4年 平均	令和4年	令和4年	令和4年
						7月	8月	9月
TL 調査産業計	104.0	101.5	100.0	101.7	101.0	122.2	85.8	85.9
D 建設業	96.1	95.8	100.0	97.1	97.9	148.0	79.4	78.6
E 製造業	106.6	104.0	100.0	102.4	103.5	140.3	89.8	86.2
F 電気・ガス・熱供給・水道業	94.1	93.0	100.0	104.6	91.7	69.9	72.4	68.6
G 情報通信業	113.7	100.7	100.0	100.6	94.0	92.5	76.9	78.2
H 運輸業，郵便業	105.8	102.6	100.0	105.0	115.6	152.7	94.6	96.7
I 卸売業，小売業	101.7	100.9	100.0	103.5	99.6	128.8	84.3	87.3
J 金融業，保険業	102.0	96.7	100.0	100.0	96.2	87.9	78.5	74.5
K 不動産業，物品賃貸業	94.2	100.8	100.0	100.1	103.4	130.2	85.4	87.5
L 学術研究，専門・技術サービス業	98.9	104.3	100.0	101.9	104.4	118.3	84.0	99.2
M 宿泊業，飲食サービス業	106.6	106.7	100.0	92.1	106.4	105.1	95.6	95.3
N 生活関連サービス業，娯楽業	122.2	106.4	100.0	103.0	113.4	128.9	113.4	98.3
O 教育，学習支援業	110.6	96.8	100.0	99.3	100.7	103.9	80.1	76.1
P 医療，福祉	103.5	104.3	100.0	106.2	102.7	115.9	91.6	91.4
Q 複合サービス事業	103.7	103.1	100.0	97.0	96.9	80.9	74.7	73.8
R その他のサービス業	103.7	103.9	100.0	95.6	97.2	107.6	86.7	86.1

第23表 産業別実質賃金指数（現金給与総額）

産 業	平成 30年 平均	令和 元年 平均	令和 2年 平均	令和 3年 平均	令和 4年 平均	令和4年	令和4年	令和4年
						7月	8月	9月
TL 調査産業計	103.3	101.1	100.0	102.0	101.9	119.6	83.0	86.3
D 建設業	97.2	95.1	100.0	98.1	95.7	154.4	69.9	70.0
E 製造業	103.7	102.4	100.0	100.3	100.5	139.4	84.1	82.7
F 電気・ガス・熱供給・水道業	98.0	97.3	100.0	108.3	99.2	74.4	74.7	72.8
G 情報通信業	118.5	101.1	100.0	100.8	94.2	91.2	74.9	77.7
H 運輸業，郵便業	104.2	101.5	100.0	105.5	121.0	147.6	98.6	100.2
I 卸売業，小売業	101.5	97.6	100.0	103.9	103.0	120.6	81.3	93.8
J 金融業，保険業	101.8	98.2	100.0	99.1	96.1	91.1	79.7	74.5
K 不動産業，物品賃貸業	109.9	103.2	100.0	105.8	104.7	130.2	82.0	84.7
L 学術研究，専門・技術サービス業	93.3	104.0	100.0	101.3	103.9	117.6	75.6	97.9
M 宿泊業，飲食サービス業	101.7	105.7	100.0	76.9	104.1	97.3	89.2	92.3
N 生活関連サービス業，娯楽業	105.6	109.0	100.0	98.0	117.6	130.8	110.4	102.9
O 教育，学習支援業	105.5	97.8	100.0	106.1	105.9	111.6	78.6	81.5
P 医療，福祉	101.7	105.4	100.0	107.3	100.6	108.3	85.6	88.5
Q 複合サービス事業	106.4	104.2	100.0	97.9	95.3	77.2	75.9	74.1
R その他のサービス業	105.2	103.6	100.0	99.1	101.2	109.3	91.5	90.0

[規模5人以上]

月		別								
令和4年10月	令和4年11月	令和4年12月	令和5年1月	令和5年2月	令和5年3月	令和5年4月	令和5年5月	令和5年6月	令和5年7月	
101.9	102.6	102.7	100.5	100.6	102.0	103.0	102.5	103.8	103.7	TL
100.1	101.3	101.0	97.1	98.5	99.1	101.1	100.4	100.2	99.4	D
105.1	106.4	104.0	103.4	104.3	103.5	107.3	105.1	106.2	107.2	E
99.2	99.2	99.3	102.0	102.6	102.8	103.1	102.9	102.8	99.2	F
99.4	96.5	97.3	97.4	95.5	95.4	98.7	98.0	98.9	100.6	G
119.2	116.8	117.9	107.7	112.1	111.7	114.3	112.0	116.0	113.6	H
98.8	100.3	99.7	97.4	96.0	96.9	98.6	99.3	99.5	100.3	I
101.2	104.6	101.0	102.7	103.2	107.9	104.2	108.3	109.5	110.8	J
105.8	106.8	105.7	103.4	106.0	110.5	107.2	104.1	108.2	105.0	K
103.7	105.8	106.9	106.8	105.6	104.0	104.3	106.1	109.6	106.9	L
100.7	97.2	104.1	105.3	100.9	111.4	107.5	109.6	107.0	106.6	M
111.9	115.6	117.3	112.5	122.4	111.6	122.7	114.1	120.8	119.5	N
100.8	102.1	103.1	96.2	99.4	106.1	101.0	99.0	99.8	103.4	O
103.6	105.1	107.2	108.1	106.8	106.9	106.7	105.2	107.4	106.3	P
100.4	98.8	101.6	95.3	94.2	96.8	92.5	100.1	98.6	98.1	Q
95.3	95.7	94.8	92.0	90.1	94.8	94.8	95.9	97.4	96.4	R

[規模30人以上]

月		別								
令和4年10月	令和4年11月	令和4年12月	令和5年1月	令和5年2月	令和5年3月	令和5年4月	令和5年5月	令和5年6月	令和5年7月	
102.8	103.3	103.6	100.7	100.5	102.2	103.4	103.0	103.7	104.0	TL
96.5	98.9	98.8	93.7	93.1	94.5	96.9	97.3	95.4	98.3	D
103.2	103.8	102.2	102.5	102.5	102.3	105.8	104.9	105.5	105.8	E
103.5	103.2	103.5	102.5	103.1	103.3	103.6	103.4	103.3	104.9	F
99.9	95.5	97.1	97.3	96.4	95.5	99.1	98.2	99.1	101.7	G
126.1	124.3	125.3	112.4	116.3	117.2	119.2	115.5	118.1	116.7	H
100.3	103.4	101.8	99.3	97.7	97.8	100.3	100.2	99.7	101.1	I
99.8	103.0	102.0	104.2	105.7	107.0	105.9	108.0	107.1	109.1	J
101.9	104.7	103.1	102.4	104.8	111.9	107.3	107.8	111.5	107.2	K
103.0	102.6	107.1	105.6	106.2	105.5	105.0	104.3	112.9	106.6	L
99.1	96.8	101.0	97.8	94.0	105.4	101.0	105.1	103.1	103.1	M
118.8	120.7	121.9	121.4	131.6	126.0	133.7	126.1	135.4	129.1	N
108.4	105.8	106.9	97.1	99.6	104.8	106.2	102.2	101.3	102.2	O
100.0	101.6	104.5	104.5	101.9	103.1	100.7	101.2	101.5	102.0	P
94.6	94.2	94.8	91.2	93.2	95.0	92.5	96.2	95.3	96.0	Q
99.5	100.1	98.5	94.5	91.5	97.8	98.1	98.7	100.1	100.9	R

[規模5人以上]

月		別								
令和4年10月	令和4年11月	令和4年12月	令和5年1月	令和5年2月	令和5年3月	令和5年4月	令和5年5月	令和5年6月	令和5年7月	
84.4	85.6	176.1	81.2	80.7	88.7	85.3	83.3	137.3	117.8	TL
75.6	78.1	177.2	77.1	76.7	81.5	80.3	76.4	123.5	113.8	D
88.9	86.4	186.6	81.4	82.5	86.6	86.8	82.8	125.9	140.9	E
69.1	66.7	196.3	67.2	70.4	71.2	77.5	68.8	201.1	70.8	F
79.5	76.5	162.2	76.1	73.0	75.5	79.7	74.8	151.8	100.1	G
95.9	93.7	229.3	86.0	89.5	99.8	93.4	87.3	154.1	142.1	H
80.5	84.6	168.9	79.7	75.9	92.1	83.9	81.7	118.7	122.4	I
74.4	74.8	181.8	75.2	74.0	85.5	75.5	106.3	199.4	90.2	J
100.7	85.8	182.5	86.8	83.9	92.5	98.5	83.6	146.3	119.7	K
81.8	84.4	193.9	85.5	82.0	92.6	82.3	79.8	131.4	126.6	L
94.1	91.2	144.3	97.5	93.8	104.3	99.7	102.8	137.1	109.5	M
106.6	114.9	148.8	102.2	110.6	104.4	114.9	101.9	184.2	119.4	N
80.3	76.3	199.8	71.1	74.4	83.3	80.3	74.3	181.9	98.1	O
90.0	100.6	166.4	91.6	91.3	93.0	89.1	88.8	125.7	117.8	P
82.4	73.8	197.4	70.2	78.5	71.2	74.7	83.9	185.0	73.3	Q
83.5	84.7	151.4	79.4	78.7	87.4	83.9	82.2	142.1	99.9	R

[規模30人以上]

月		別								
令和4年10月	令和4年11月	令和4年12月	令和5年1月	令和5年2月	令和5年3月	令和5年4月	令和5年5月	令和5年6月	令和5年7月	
83.7	84.7	186.1	79.2	78.2	87.6	83.0	82.8	149.1	115.5	TL
69.8	71.2	195.2	70.9	67.0	75.1	70.0	71.0	144.9	117.3	D
85.1	81.0	189.6	77.3	77.2	83.3	83.0	78.9	132.9	138.2	E
73.6	70.5	224.4	67.6	70.9	71.6	78.0	69.3	202.5	70.1	F
78.1	75.0	170.5	73.5	72.7	75.0	80.0	74.3	160.2	98.8	G
100.1	98.0	244.8	87.6	89.8	95.7	96.6	88.4	172.0	136.0	H
81.1	86.4	181.3	81.0	75.3	99.3	80.3	84.2	138.9	118.1	I
73.0	74.0	183.5	76.5	74.9	84.6	74.9	116.7	183.9	92.6	J
95.5	80.5	174.8	77.1	78.7	89.9	88.9	84.1	156.4	113.5	K
76.6	77.1	216.9	77.4	75.6	90.6	80.8	75.2	146.1	116.7	L
91.3	89.5	161.8	90.0	86.6	98.7	93.2	98.7	160.5	99.7	M
112.5	121.5	152.0	109.2	117.6	117.5	123.5	112.0	247.0	136.6	N
85.5	78.4	209.4	71.3	74.0	81.2	83.7	76.3	189.0	98.9	O
85.9	100.2	173.4	86.6	86.5	87.4	82.2	84.4	120.2	114.8	P
81.0	74.1	182.1	70.9	72.6	72.9	76.1	82.9	176.7	73.2	Q
88.0	88.2	155.5	82.4	80.2	91.7	87.4	85.3	144.8	103.5	R

第24表 産業別実質賃金指数（きまって支給する給与）

産 業	平成 30年 平均	令和 元年 平均	令和 2年 平均	令和 3年 平均	令和 4年 平均	令和4年	令和4年	令和4年
						7月	8月	9月
TL 調査産業計	102.4	100.7	100.0	102.2	100.5	100.7	101.0	100.3
D 建設業	98.6	97.7	100.0	102.6	100.1	98.5	100.0	98.9
E 製造業	104.7	102.9	100.0	103.1	103.5	104.5	103.6	102.4
F 電気・ガス・熱供給・水道業	94.7	93.6	100.0	104.2	97.3	95.6	97.5	95.7
G 情報通信業	108.0	101.2	100.0	101.9	96.3	94.4	95.7	97.8
H 運輸業，郵便業	105.3	101.3	100.0	107.1	113.4	114.6	114.8	116.4
I 卸売業，小売業	99.8	99.4	100.0	103.4	98.2	97.9	99.6	97.4
J 金融業，保険業	105.7	101.9	100.0	101.1	97.5	97.8	98.1	96.6
K 不動産業，物品賃貸業	92.1	100.6	100.0	98.6	101.7	105.2	103.3	102.9
L 学術研究，専門・技術サービス業	101.3	103.4	100.0	104.3	105.5	105.5	105.6	107.0
M 宿泊業，飲食サービス業	102.5	103.2	100.0	92.2	101.5	102.2	98.5	98.2
N 生活関連サービス業，娯楽業	110.5	98.5	100.0	102.8	109.9	116.5	111.0	104.4
O 教育，学習支援業	109.0	97.1	100.0	100.7	101.9	100.4	100.2	95.0
P 医療，福祉	101.9	102.9	100.0	104.4	102.2	102.2	103.6	105.2
Q 複合サービス事業	103.1	102.3	100.0	97.1	96.6	97.5	96.4	95.4
R その他のサービス業	99.7	101.2	100.0	94.6	93.3	93.7	93.6	94.8

第25表 産業別実質賃金指数（きまって支給する給与）

産 業	平成 30年 平均	令和 元年 平均	令和 2年 平均	令和 3年 平均	令和 4年 平均	令和4年	令和4年	令和4年
						7月	8月	9月
TL 調査産業計	101.6	100.6	100.0	102.0	101.1	100.6	101.0	101.7
D 建設業	98.6	96.5	100.0	102.1	96.9	95.1	95.9	95.5
E 製造業	102.8	102.2	100.0	101.9	101.6	101.6	102.1	101.5
F 電気・ガス・熱供給・水道業	98.8	97.8	100.0	107.2	103.1	101.5	103.8	101.6
G 情報通信業	111.7	101.6	100.0	101.9	96.6	94.4	95.4	98.6
H 運輸業，郵便業	104.8	101.4	100.0	106.2	118.5	119.2	120.9	122.0
I 卸売業，小売業	99.2	96.5	100.0	103.1	100.1	100.1	101.5	100.0
J 金融業，保険業	104.9	103.5	100.0	100.5	96.3	97.1	97.8	96.1
K 不動産業，物品賃貸業	107.7	105.2	100.0	104.0	102.7	103.6	100.8	100.3
L 学術研究，専門・技術サービス業	95.6	102.3	100.0	102.4	103.2	104.1	102.0	103.8
M 宿泊業，飲食サービス業	93.9	99.2	100.0	76.9	95.7	97.1	92.4	95.7
N 生活関連サービス業，娯楽業	94.8	98.5	100.0	98.2	114.9	120.5	120.2	111.2
O 教育，学習支援業	104.6	98.6	100.0	106.4	106.8	103.7	101.3	102.4
P 医療，福祉	100.0	103.3	100.0	104.8	99.5	97.4	98.5	103.2
Q 複合サービス事業	105.4	103.1	100.0	97.6	95.3	93.4	95.7	93.7
R その他のサービス業	101.1	101.5	100.0	96.8	97.2	97.3	98.2	99.1

第26表 産業別労働時間指数（総実労働時間）

産 業	平成 30年 平均	令和 元年 平均	令和 2年 平均	令和 3年 平均	令和 4年 平均	令和4年	令和4年	令和4年
						7月	8月	9月
TL 調査産業計	105.8	103.6	100.0	101.0	101.1	104.1	97.9	101.6
D 建設業	100.8	100.8	100.0	100.0	97.2	98.9	95.2	98.5
E 製造業	107.0	104.6	100.0	102.2	103.5	109.7	98.0	104.7
F 電気・ガス・熱供給・水道業	104.6	99.4	100.0	103.8	103.5	102.8	105.9	103.8
G 情報通信業	101.3	99.7	100.0	102.2	100.7	103.5	98.4	100.8
H 運輸業，郵便業	106.7	103.1	100.0	100.7	104.1	105.5	103.8	105.6
I 卸売業，小売業	103.3	102.8	100.0	101.4	99.8	103.3	96.6	100.1
J 金融業，保険業	100.8	99.7	100.0	98.4	96.5	99.4	96.3	96.1
K 不動産業，物品賃貸業	101.3	101.9	100.0	100.7	104.7	110.3	103.8	108.6
L 学術研究，専門・技術サービス業	106.3	102.2	100.0	104.2	106.1	108.5	106.3	107.5
M 宿泊業，飲食サービス業	113.7	112.4	100.0	96.5	104.2	106.0	101.7	99.9
N 生活関連サービス業，娯楽業	121.8	113.0	100.0	104.8	111.1	111.1	110.4	110.5
O 教育，学習支援業	111.6	103.5	100.0	96.7	96.7	98.9	80.5	98.7
P 医療，福祉	106.9	103.9	100.0	103.6	103.0	105.7	101.7	103.6
Q 複合サービス事業	100.3	98.9	100.0	100.0	99.3	96.8	100.1	97.8
R その他のサービス業	105.8	104.3	100.0	97.6	98.8	101.4	96.1	99.9

第27表 産業別労働時間指数（総実労働時間）

産 業	平成 30年 平均	令和 元年 平均	令和 2年 平均	令和 3年 平均	令和 4年 平均	令和4年	令和4年	令和4年
						7月	8月	9月
TL 調査産業計	104.9	103.6	100.0	100.5	101.4	104.3	97.7	102.6
D 建設業	101.5	100.0	100.0	101.5	97.8	100.3	93.7	97.9
E 製造業	103.5	103.0	100.0	101.5	102.4	108.4	97.1	103.6
F 電気・ガス・熱供給・水道業	106.7	100.4	100.0	105.4	105.6	104.4	108.2	104.4
G 情報通信業	101.7	100.0	100.0	102.8	101.0	103.1	97.9	100.5
H 運輸業，郵便業	110.0	104.2	100.0	101.6	106.5	107.6	107.6	107.7
I 卸売業，小売業	100.6	101.5	100.0	100.9	101.7	106.1	99.3	103.2
J 金融業，保険業	102.7	100.6	100.0	99.3	99.2	103.2	101.3	99.1
K 不動産業，物品賃貸業	108.9	103.7	100.0	102.5	105.0	108.6	104.6	104.6
L 学術研究，専門・技術サービス業	105.3	102.2	100.0	102.8	102.2	103.1	100.7	100.3
M 宿泊業，飲食サービス業	106.6	110.7	100.0	84.8	97.6	100.8	92.8	95.2
N 生活関連サービス業，娯楽業	121.4	117.0	100.0	106.4	127.6	128.0	135.8	135.5
O 教育，学習支援業	112.0	109.5	100.0	97.7	101.6	103.0	79.5	107.5
P 医療，福祉	105.7	104.5	100.0	104.5	100.6	101.9	96.7	100.6
Q 複合サービス事業	99.8	97.6	100.0	98.8	100.8	100.6	102.7	98.2
R その他のサービス業	105.9	104.3	100.0	96.8	99.3	101.1	97.2	102.2

[規模5人以上]

月		別								
令和4年10月	令和4年11月	令和4年12月	令和5年1月	令和5年2月	令和5年3月	令和5年4月	令和5年5月	令和5年6月	令和5年7月	令和5年8月
99.2	99.2	99.0	96.0	97.0	97.9	98.2	97.4	98.9	98.0	TL
96.7	97.2	96.6	92.1	94.4	95.7	95.9	95.0	95.0	94.2	D
103.2	103.8	101.0	98.7	101.1	99.9	102.6	99.7	101.3	101.5	E
96.0	94.4	94.0	95.0	96.9	97.5	98.2	96.4	95.8	91.4	F
95.7	92.4	92.6	92.6	91.6	91.6	93.3	92.2	93.2	94.0	G
116.3	113.7	114.2	103.9	108.5	107.5	108.6	105.5	110.8	107.6	H
95.8	96.7	95.8	93.0	92.2	92.8	94.0	94.5	95.2	94.6	I
96.1	98.5	94.9	95.6	96.2	100.0	97.7	100.3	101.8	101.2	J
103.7	104.1	103.3	98.7	102.9	107.0	104.5	99.4	103.1	100.3	K
103.3	102.9	105.2	102.8	102.9	101.5	100.0	100.6	103.9	101.0	L
97.6	93.7	100.0	101.0	97.2	107.1	103.3	105.3	102.6	101.8	M
110.5	112.1	115.6	107.4	117.4	106.2	117.2	108.5	114.9	113.5	N
98.4	99.1	99.7	92.2	96.5	102.5	97.2	95.9	96.5	99.0	O
101.1	101.9	103.2	104.1	103.3	102.7	100.6	100.3	102.4	100.8	P
97.4	95.0	97.7	90.8	90.5	91.1	89.0	93.7	95.1	92.6	Q
93.0	93.0	91.9	88.0	86.9	90.5	90.4	91.2	92.7	91.5	R

[規模30人以上]

月		別								
令和4年10月	令和4年11月	令和4年12月	令和5年1月	令和5年2月	令和5年3月	令和5年4月	令和5年5月	令和5年6月	令和5年7月	令和5年8月
100.2	100.1	100.0	96.4	96.7	97.9	98.4	97.9	98.7	98.3	TL
95.0	96.9	96.6	91.0	91.0	92.4	93.8	93.3	92.1	94.1	D
100.7	101.0	98.6	97.5	98.9	98.2	100.8	99.1	100.2	99.8	E
102.2	100.1	99.8	96.0	98.0	98.5	99.2	97.4	96.8	97.8	F
95.6	91.2	92.2	92.4	92.4	91.5	93.9	92.4	93.3	94.8	G
122.8	120.1	121.3	106.9	110.0	110.1	112.4	108.5	111.1	109.4	H
97.7	100.0	98.2	95.5	94.2	93.8	95.8	95.8	95.5	96.3	I
94.8	97.1	95.9	95.5	96.8	97.9	97.5	98.7	98.5	98.8	J
98.8	100.9	99.3	96.0	99.2	105.9	102.3	101.4	105.1	100.3	K
101.5	99.8	104.4	100.8	102.5	102.4	100.9	99.2	105.9	100.6	L
95.0	92.6	96.9	93.5	90.0	101.0	96.8	100.9	98.1	97.5	M
117.0	118.1	119.9	118.0	128.1	121.8	129.4	121.9	130.9	124.9	N
105.8	103.0	103.4	93.4	96.8	101.1	102.1	99.1	98.1	98.1	O
98.0	99.1	101.1	101.1	99.0	99.2	94.8	96.7	97.1	96.5	P
94.3	93.0	94.3	89.6	91.8	90.3	87.5	90.9	91.4	89.5	Q
97.4	97.3	95.8	91.0	88.7	93.6	93.9	94.0	95.5	95.9	R

[規模5人以上]

月		別								
令和4年10月	令和4年11月	令和4年12月	令和5年1月	令和5年2月	令和5年3月	令和5年4月	令和5年5月	令和5年6月	令和5年7月	令和5年8月
101.3	103.3	102.5	94.0	99.5	102.3	104.5	98.6	106.6	103.2	TL
97.7	100.0	99.5	88.0	97.6	99.1	102.4	92.5	101.4	99.4	D
104.8	109.3	106.9	91.4	105.2	102.7	109.5	96.1	109.2	107.0	E
105.1	105.0	101.5	95.0	96.5	109.8	103.8	99.7	111.7	101.0	F
101.2	103.1	102.3	95.1	97.8	106.7	103.4	98.9	108.0	102.8	G
103.8	103.9	106.0	98.9	98.5	103.5	106.3	99.4	108.6	105.4	H
98.4	101.9	100.6	91.9	98.7	97.4	103.1	96.0	105.3	102.8	I
94.7	95.9	99.7	94.7	93.8	102.2	103.0	97.8	106.8	100.8	J
108.2	110.2	106.8	99.5	106.8	112.3	111.3	102.9	110.2	111.7	K
108.6	112.0	106.1	97.0	104.4	109.6	107.0	102.3	113.4	104.9	L
99.6	99.3	103.3	102.2	97.5	108.0	106.9	108.9	104.8	103.1	M
116.3	118.8	118.2	102.4	111.3	110.6	112.5	111.1	118.1	115.5	N
99.1	101.1	94.4	88.7	98.5	107.9	104.0	100.2	111.7	100.1	O
103.6	105.6	104.9	101.2	104.7	107.5	105.5	104.7	109.2	105.3	P
99.1	97.7	108.7	93.1	88.7	102.4	103.9	98.4	105.9	99.6	Q
100.3	98.7	99.7	90.6	90.9	95.3	97.3	94.8	99.9	97.7	R

[規模30人以上]

月		別								
令和4年10月	令和4年11月	令和4年12月	令和5年1月	令和5年2月	令和5年3月	令和5年4月	令和5年5月	令和5年6月	令和5年7月	令和5年8月
101.9	103.7	102.7	95.7	98.8	102.5	104.5	99.8	106.4	103.4	TL
97.5	100.2	99.2	91.2	96.0	101.9	102.6	95.3	102.6	100.8	D
102.9	106.8	103.7	91.1	102.2	100.8	106.5	95.4	106.9	106.1	E
107.2	105.8	102.6	96.5	98.1	111.6	105.5	101.3	113.6	103.6	F
102.0	102.4	102.2	97.3	98.2	106.9	104.6	99.9	108.2	103.6	G
106.2	107.5	109.7	101.2	99.3	102.9	107.0	101.4	106.5	105.2	H
100.8	105.0	102.4	96.7	99.6	98.5	104.0	99.2	105.3	103.7	I
97.0	98.5	102.4	95.3	95.9	103.2	104.7	99.0	107.1	102.2	J
103.9	106.9	102.9	99.5	102.4	110.3	112.1	105.7	111.0	109.2	K
104.2	103.4	100.9	95.7	99.1	109.8	106.1	100.5	110.1	103.5	L
96.3	98.4	101.8	97.7	92.9	105.7	105.7	108.4	103.4	103.8	M
136.0	141.0	142.7	127.9	127.1	137.5	133.4	129.8	142.7	132.7	N
107.6	106.7	97.5	93.4	103.4	110.6	112.2	106.1	117.7	101.1	O
100.2	102.3	102.6	99.8	101.4	103.7	102.2	101.2	105.8	101.9	P
102.3	97.9	112.1	97.7	90.2	104.7	99.3	100.8	101.6	101.8	Q
101.3	100.3	100.8	92.8	91.1	96.9	98.0	96.8	100.8	100.2	R

第28表 産業別労働時間指数（所定内労働時間）

産 業	平成 30年 平均	令和 元年 平均	令和 2年 平均	令和 3年 平均	令和 4年 平均	令和4年	令和4年	令和4年
						7月	8月	9月
TL 調査産業計	104.8	102.6	100.0	100.9	100.6	103.8	97.7	101.2
D 建設業	100.4	102.0	100.0	99.2	97.9	100.1	96.1	99.4
E 製造業	104.5	102.5	100.0	101.8	101.7	107.8	96.4	103.4
F 電気・ガス・熱供給・水道業	104.2	100.2	100.0	103.8	103.2	102.7	105.9	103.5
G 情報通信業	102.4	99.9	100.0	101.3	101.5	105.1	99.8	101.7
H 運輸業，郵便業	105.6	102.1	100.0	101.4	104.5	106.2	104.7	106.3
I 卸売業，小売業	103.0	101.8	100.0	100.9	99.3	103.1	96.5	99.8
J 金融業，保険業	102.3	100.8	100.0	98.5	97.0	100.2	97.0	96.6
K 不動産業，物品賃貸業	99.2	100.9	100.0	99.8	103.0	107.9	102.0	106.1
L 学術研究，専門・技術サービス業	104.0	101.4	100.0	102.4	102.8	106.2	103.2	102.6
M 宿泊業，飲食サービス業	113.5	111.2	100.0	97.6	104.8	106.5	102.5	101.3
N 生活関連サービス業，娯楽業	122.1	111.1	100.0	106.3	110.9	110.8	110.4	110.4
O 教育，学習支援業	108.9	99.6	100.0	98.0	96.8	99.0	81.8	98.5
P 医療，福祉	106.2	103.4	100.0	103.8	103.2	105.4	101.8	103.5
Q 複合サービス事業	99.9	98.3	100.0	100.4	99.3	97.4	101.1	97.0
R その他のサービス業	103.6	103.2	100.0	97.6	97.7	100.7	95.3	98.7

第29表 産業別労働時間指数（所定内労働時間）

産 業	平成 30年 平均	令和 元年 平均	令和 2年 平均	令和 3年 平均	令和 4年 平均	令和4年	令和4年	令和4年
						7月	8月	9月
TL 調査産業計	104.1	102.6	100.0	100.3	101.0	104.1	97.7	102.4
D 建設業	102.2	101.2	100.0	99.6	98.0	101.2	94.6	98.9
E 製造業	101.6	101.1	100.0	101.6	101.3	107.1	96.2	102.8
F 電気・ガス・熱供給・水道業	104.7	100.1	100.0	104.3	103.2	102.5	106.5	102.2
G 情報通信業	102.7	100.2	100.0	102.0	102.6	105.3	99.9	102.0
H 運輸業，郵便業	108.5	103.2	100.0	101.9	106.7	108.2	108.5	108.5
I 卸売業，小売業	101.1	100.7	100.0	100.1	100.9	105.5	98.5	102.5
J 金融業，保険業	104.6	102.2	100.0	98.8	99.9	104.3	102.2	99.8
K 不動産業，物品賃貸業	107.8	103.7	100.0	101.9	104.3	107.8	104.5	103.8
L 学術研究，専門・技術サービス業	101.1	99.9	100.0	101.2	99.2	100.9	98.5	97.4
M 宿泊業，飲食サービス業	106.3	108.9	100.0	85.4	98.3	100.9	93.9	97.3
N 生活関連サービス業，娯楽業	122.2	114.6	100.0	105.6	127.4	127.6	136.4	134.9
O 教育，学習支援業	109.5	105.8	100.0	99.0	102.9	104.6	81.8	108.3
P 医療，福祉	105.4	104.0	100.0	104.5	100.6	101.7	96.8	100.6
Q 複合サービス事業	100.5	97.5	100.0	99.8	99.4	99.5	102.2	95.6
R その他のサービス業	103.8	103.0	100.0	97.2	98.1	100.2	96.2	101.1

第30表 産業別労働時間指数（所定外労働時間）

産 業	平成 30年 平均	令和 元年 平均	令和 2年 平均	令和 3年 平均	令和 4年 平均	令和4年	令和4年	令和4年
						7月	8月	9月
TL 調査産業計	120.2	117.5	100.0	102.3	106.3	107.1	98.8	105.9
D 建設業	104.2	88.9	100.0	108.7	90.8	87.3	86.1	89.9
E 製造業	141.4	133.8	100.0	108.8	128.5	136.4	120.2	122.2
F 電気・ガス・熱供給・水道業	108.1	91.0	100.0	104.0	107.3	104.7	106.3	107.9
G 情報通信業	90.2	97.9	100.0	111.4	92.1	87.1	84.3	91.4
H 運輸業，郵便業	114.7	110.1	100.0	95.7	100.5	100.0	97.3	100.5
I 卸売業，小売業	109.1	121.0	100.0	110.5	108.7	106.2	100.0	104.6
J 金融業，保険業	85.9	88.3	100.0	97.8	91.7	92.9	89.7	92.1
K 不動産業，物品賃貸業	132.5	117.0	100.0	114.6	129.5	146.2	129.7	146.2
L 学術研究，専門・技術サービス業	132.3	111.5	100.0	125.5	144.7	135.3	143.7	164.7
M 宿泊業，飲食サービス業	119.1	138.0	100.0	73.2	90.1	97.3	86.5	70.3
N 生活関連サービス業，娯楽業	116.8	148.3	100.0	76.4	116.7	119.6	111.8	115.7
O 教育，学習支援業	157.9	167.0	100.0	76.8	95.1	98.5	58.5	101.5
P 医療，福祉	127.5	117.7	100.0	98.4	99.0	112.5	97.5	105.0
Q 複合サービス事業	107.3	109.9	100.0	93.4	98.0	86.1	82.3	111.4
R その他のサービス業	138.7	120.6	100.0	97.2	116.1	111.8	108.2	117.6

第31表 産業別労働時間指数（所定外労働時間）

産 業	平成 30年 平均	令和 元年 平均	令和 2年 平均	令和 3年 平均	令和 4年 平均	令和4年	令和4年	令和4年
						7月	8月	9月
TL 調査産業計	114.6	116.0	100.0	102.8	105.5	107.0	98.0	104.0
D 建設業	96.5	90.6	100.0	115.7	97.1	94.1	87.8	91.2
E 製造業	125.0	124.7	100.0	100.7	116.2	123.8	107.4	112.3
F 電気・ガス・熱供給・水道業	129.2	104.1	100.0	118.5	131.7	124.8	126.5	129.1
G 情報通信業	92.5	97.9	100.0	110.3	86.6	83.3	79.3	86.7
H 運輸業，郵便業	121.3	111.4	100.0	99.4	104.8	103.2	101.6	102.2
I 卸売業，小売業	91.4	114.8	100.0	116.4	115.7	117.1	112.9	115.7
J 金融業，保険業	85.1	86.3	100.0	103.5	92.6	92.8	93.5	92.1
K 不動産業，物品賃貸業	122.2	102.4	100.0	109.5	113.6	116.7	105.8	113.3
L 学術研究，専門・技術サービス業	152.8	129.1	100.0	121.8	136.3	127.3	124.8	132.2
M 宿泊業，飲食サービス業	112.3	145.4	100.0	72.9	83.7	100.0	71.7	54.3
N 生活関連サービス業，娯楽業	104.8	164.6	100.0	121.2	132.2	135.6	124.4	148.9
O 教育，学習支援業	145.8	159.7	100.0	80.6	84.9	82.1	48.8	96.4
P 医療，福祉	111.9	117.0	100.0	104.6	98.0	103.8	94.3	98.1
Q 複合サービス事業	90.3	99.1	100.0	85.9	120.5	115.7	108.8	132.4
R その他のサービス業	135.8	121.7	100.0	91.6	117.2	114.0	111.6	118.6

[規模5人以上]

月 別										
令和4年 10月	令和4年 11月	令和4年 12月	令和5年 1月	令和5年 2月	令和5年 3月	令和5年 4月	令和5年 5月	令和5年 6月	令和5年 7月	令和5年 8月
100.6	102.5	101.9	93.3	99.1	101.5	103.7	98.5	106.5	103.1	TL
98.0	100.5	100.7	88.5	98.2	97.8	103.0	93.2	102.6	99.7	D
102.4	106.9	104.6	90.0	103.7	100.9	108.3	95.5	108.9	106.9	E
103.9	104.9	101.7	95.5	96.4	109.3	102.3	99.6	113.1	101.7	F
101.6	103.6	102.9	94.7	97.3	105.9	103.6	99.6	109.3	103.7	G
104.0	103.9	106.2	97.5	100.1	103.6	106.4	100.6	109.0	105.5	H
98.1	101.5	100.2	91.6	98.5	96.9	102.7	95.6	105.1	103.1	I
95.1	95.8	100.5	94.9	94.8	102.7	102.9	98.2	106.9	101.4	J
105.3	107.5	103.4	96.4	102.2	107.6	106.0	99.9	107.7	108.2	K
104.8	106.8	103.0	93.7	99.6	105.0	104.7	100.3	112.4	104.2	L
100.0	99.5	103.5	101.9	97.8	107.9	106.2	108.4	104.4	102.8	M
113.7	117.8	114.6	103.3	112.1	112.2	112.6	113.1	118.8	116.9	N
98.8	100.9	95.5	86.5	96.3	106.4	99.4	98.9	109.1	98.1	O
103.5	105.9	105.0	100.9	104.6	107.7	105.8	104.8	109.3	105.2	P
98.2	97.4	106.7	92.3	89.4	103.3	102.4	98.0	105.7	98.2	Q
99.3	97.0	98.0	90.1	90.4	94.9	96.8	94.4	99.8	97.3	R

[規模30人以上]

月 別										
令和4年 10月	令和4年 11月	令和4年 12月	令和5年 1月	令和5年 2月	令和5年 3月	令和5年 4月	令和5年 5月	令和5年 6月	令和5年 7月	令和5年 8月
101.5	103.3	102.3	95.1	98.4	102.0	104.0	99.8	106.8	103.5	TL
96.8	100.1	99.7	90.5	95.5	100.2	102.1	95.4	103.4	100.7	D
101.7	105.4	102.7	90.3	101.3	100.0	106.3	95.5	107.6	106.7	E
103.9	103.5	100.6	96.4	97.3	110.3	103.2	100.5	114.1	103.9	F
103.3	103.8	103.3	97.5	98.0	106.7	104.8	101.0	110.1	105.0	G
106.2	107.8	109.7	100.7	100.4	104.2	107.0	102.5	108.2	105.6	H
99.8	104.2	101.4	95.5	99.1	97.3	102.8	97.8	104.7	103.0	I
97.6	98.6	103.1	96.2	97.7	105.3	105.3	101.1	108.8	104.0	J
103.7	106.5	102.4	100.1	102.9	109.7	111.0	105.8	111.5	109.8	K
100.9	100.6	98.0	92.8	95.1	105.3	104.1	98.6	110.2	102.3	L
97.6	99.0	101.7	97.4	93.6	105.5	105.1	107.5	103.6	104.9	M
135.6	140.1	139.7	128.0	127.3	137.3	133.4	130.1	143.3	132.3	N
108.4	108.4	99.7	90.9	101.4	109.2	108.0	106.1	116.3	99.2	O
100.1	102.5	102.7	100.1	101.6	104.1	102.9	101.9	106.3	102.4	P
98.5	95.4	106.0	94.0	89.7	104.5	99.6	98.7	103.6	101.0	Q
100.2	98.4	99.1	91.9	90.4	96.5	97.5	96.1	100.6	99.7	R

[規模5人以上]

月 別										
令和4年 10月	令和4年 11月	令和4年 12月	令和5年 1月	令和5年 2月	令和5年 3月	令和5年 4月	令和5年 5月	令和5年 6月	令和5年 7月	令和5年 8月
110.6	112.9	110.6	103.5	104.7	112.9	114.1	100.0	107.1	103.5	TL
94.3	95.6	88.0	82.3	92.4	111.4	96.2	85.4	89.2	96.2	D
137.4	142.4	139.4	111.1	125.3	129.3	126.3	105.1	113.1	109.1	E
118.9	106.3	100.0	89.8	97.6	115.0	120.5	101.6	98.4	93.7	F
97.1	97.9	95.7	97.9	102.1	113.6	100.7	90.7	94.3	92.9	G
102.2	103.8	104.3	109.7	86.5	102.7	105.9	90.3	105.4	104.9	H
104.6	109.2	107.7	98.5	103.1	107.7	110.8	104.6	109.2	95.4	I
91.3	97.6	91.3	93.7	83.3	97.6	104.8	94.4	106.3	95.2	J
151.6	151.6	157.1	145.1	175.8	183.5	191.2	148.4	147.3	164.8	K
152.1	172.3	142.9	135.3	159.7	163.0	134.5	126.1	126.1	113.4	L
91.9	94.6	100.0	108.1	91.9	110.8	121.6	118.9	113.5	108.1	M
168.6	139.2	188.2	88.2	98.0	82.4	113.7	76.5	105.9	92.2	N
104.6	104.6	76.9	124.6	133.8	133.8	178.5	121.5	153.8	132.3	O
105.0	97.5	102.5	110.0	105.0	100.0	97.5	100.0	105.0	107.5	P
115.2	101.3	143.0	107.6	77.2	87.3	130.4	105.1	108.9	122.8	Q
115.3	123.5	124.7	97.6	97.6	101.2	104.7	101.2	102.4	102.4	R

[規模30人以上]

月 別										
令和4年 10月	令和4年 11月	令和4年 12月	令和5年 1月	令和5年 2月	令和5年 3月	令和5年 4月	令和5年 5月	令和5年 6月	令和5年 7月	令和5年 8月
107.0	109.0	108.0	103.0	103.0	108.0	111.0	100.0	101.0	102.0	TL
102.9	102.0	96.6	97.1	100.5	114.6	106.3	94.6	97.1	102.0	D
116.4	123.0	115.6	100.8	112.3	110.7	109.0	94.3	99.2	98.4	E
143.6	131.6	124.8	97.4	106.0	124.8	130.8	110.3	106.8	99.1	F
90.0	88.7	92.7	94.7	100.7	108.7	102.7	90.0	90.7	90.7	G
105.9	105.4	109.7	104.3	91.4	93.0	107.5	93.0	94.6	102.2	H
118.6	120.0	120.0	120.0	110.0	120.0	125.7	124.3	117.1	117.1	I
92.1	97.8	96.4	87.8	79.1	83.5	99.3	79.9	92.1	85.6	J
105.8	111.7	109.2	92.5	97.5	116.7	125.0	104.2	105.8	102.5	K
141.3	134.7	133.1	128.1	143.0	160.3	128.1	121.5	108.3	115.7	L
69.6	87.0	102.2	104.3	80.4	110.9	117.4	126.1	100.0	82.6	M
144.4	160.0	202.2	126.7	122.2	142.2	133.3	124.4	131.1	140.0	N
96.4	83.3	67.9	126.2	129.8	128.6	169.0	106.0	136.9	126.2	O
100.0	94.3	98.1	92.5	94.3	92.5	83.0	83.0	90.6	88.7	P
153.9	132.4	194.1	147.1	96.1	107.8	95.1	128.4	75.5	111.8	Q
116.3	127.9	125.6	104.7	100.0	102.3	104.7	105.8	103.5	108.1	R

### 第32表 産業別常用雇用指数

産 業	平成 30年 平均	令和 元年 平均	令和 2年 平均	令和 3年 平均	令和 4年 平均	令和4年	令和4年	令和4年
						7月	8月	9月
TL 調査産業計	98.8	100.0	100.0	100.1	100.4	100.8	100.8	100.5
D 建設業	96.5	99.2	100.0	102.2	103.0	103.2	104.3	104.5
E 製造業	98.6	100.0	100.0	98.3	99.2	99.8	100.1	99.6
F 電気・ガス・熱供給・水道業	104.9	103.8	100.0	94.0	99.8	99.8	100.3	100.3
G 情報通信業	94.3	95.8	100.0	100.9	104.4	105.6	106.1	105.9
H 運輸業，郵便業	98.7	99.2	100.0	99.1	97.9	97.2	97.2	97.0
I 卸売業，小売業	100.8	100.5	100.0	101.0	100.5	100.7	100.6	100.5
J 金融業，保険業	103.1	102.8	100.0	97.5	94.5	95.7	95.3	94.9
K 不動産業，物品賃貸業	94.5	96.5	100.0	103.0	101.1	100.3	99.9	100.0
L 学術研究，専門・技術サービス業	98.2	99.6	100.0	100.8	102.5	103.4	103.0	103.0
M 宿泊業，飲食サービス業	100.2	101.7	100.0	95.3	99.4	100.6	100.9	99.9
N 生活関連サービス業，娯楽業	100.2	101.3	100.0	101.1	95.7	94.7	95.1	93.8
O 教育，学習支援業	100.5	100.3	100.0	102.2	102.4	103.0	102.8	102.6
P 医療，福祉	96.9	99.9	100.0	101.3	102.5	103.1	103.1	102.7
Q 複合サービス事業	97.2	100.3	100.0	98.1	94.7	96.4	94.8	94.1
R その他のサービス業	98.0	99.7	100.0	101.5	100.3	100.1	99.9	99.7

### 第33表 産業別常用雇用指数

産 業	平成 30年 平均	令和 元年 平均	令和 2年 平均	令和 3年 平均	令和 4年 平均	令和4年	令和4年	令和4年
						7月	8月	9月
TL 調査産業計	99.3	100.2	100.0	99.6	99.1	99.4	99.3	99.0
D 建設業	95.1	97.5	100.0	100.5	99.7	100.6	100.8	100.4
E 製造業	100.0	101.3	100.0	98.5	98.2	98.9	98.6	98.2
F 電気・ガス・熱供給・水道業	104.9	104.4	100.0	99.5	98.7	98.0	98.6	98.6
G 情報通信業	94.0	95.7	100.0	100.0	104.5	105.7	106.2	106.2
H 運輸業，郵便業	97.4	98.5	100.0	97.9	96.7	96.3	96.0	95.6
I 卸売業，小売業	103.6	101.6	100.0	99.3	97.5	97.7	97.6	97.4
J 金融業，保険業	103.7	103.2	100.0	96.7	91.9	92.3	92.2	91.6
K 不動産業，物品賃貸業	90.5	96.5	100.0	101.4	101.9	102.1	102.1	102.0
L 学術研究，専門・技術サービス業	100.9	99.8	100.0	100.4	98.7	99.0	98.2	98.1
M 宿泊業，飲食サービス業	99.1	100.3	100.0	97.1	98.2	99.2	98.3	98.0
N 生活関連サービス業，娯楽業	103.4	100.7	100.0	98.5	98.8	97.8	97.5	97.4
O 教育，学習支援業	101.9	101.6	100.0	102.2	101.9	101.8	101.9	101.3
P 医療，福祉	98.3	100.8	100.0	100.4	100.3	100.6	100.8	100.7
Q 複合サービス事業	98.6	100.4	100.0	96.6	90.9	90.5	90.0	89.5
R その他のサービス業	96.7	98.9	100.0	101.7	101.6	101.6	101.3	100.7

### 第34表 労働異動率（調査産業計）

就 業 形 態	平成 30年 平均	令和 元年 平均	令和 2年 平均	令和 3年 平均	令和 4年 平均	令和4年	令和4年	令和4年
						7月	8月	9月
常用労働者	2.13	2.16	1.94	1.83	2.03	2.08	1.74	1.62
入職離職率	1.98	2.09	1.95	1.82	1.98	1.78	1.62	1.89

(注) 入(離)職率の年平均 = [1月分の入(離)職率 + ... + 12月分の入(離)職率] / 12

### 第35表 労働異動率（調査産業計）

就 業 形 態	平成 30年 平均	令和 元年 平均	令和 2年 平均	令和 3年 平均	令和 4年 平均	令和4年	令和4年	令和4年
						7月	8月	9月
常用労働者	1.97	2.01	1.83	1.66	1.92	1.78	1.45	1.45
入職離職率	1.88	1.95	1.84	1.74	1.92	1.67	1.46	1.79



## [規模5人以上]

月		別								
令和4年 10月	令和4年 11月	令和4年 12月	令和5年 1月	令和5年 2月	令和5年 3月	令和5年 4月	令和5年 5月	令和5年 6月	令和5年 7月	令和5年
100.6	100.5	100.9	100.5	100.3	99.8	100.9	101.1	101.1	101.3	TL
104.4	104.0	104.7	105.0	103.7	103.8	106.8	107.3	107.1	106.5	D
99.2	97.4	99.2	98.5	99.3	99.0	101.1	101.3	100.7	100.6	E
100.3	100.3	100.3	84.9	84.5	84.5	84.4	84.6	85.0	103.0	F
105.8	105.6	105.9	106.4	105.8	105.5	107.5	107.9	107.8	108.0	G
97.9	98.3	98.3	98.0	98.2	98.7	101.2	100.8	98.4	99.7	H
100.1	100.4	100.4	100.2	99.8	99.5	99.8	99.9	99.4	99.5	I
93.0	92.7	92.2	91.3	91.3	90.3	92.0	91.5	91.2	91.3	J
100.5	100.5	100.7	100.8	102.1	101.9	102.6	101.9	101.6	101.7	K
102.8	102.7	103.2	103.6	105.5	105.1	107.7	109.8	110.1	110.2	L
100.8	102.0	102.5	101.6	101.0	99.4	100.3	101.0	102.6	102.7	M
93.8	95.5	94.4	94.5	94.2	94.8	94.3	94.3	96.4	96.9	N
103.5	103.4	102.8	102.8	101.2	101.1	100.4	101.6	102.1	102.8	O
102.7	102.5	103.0	102.8	102.7	102.4	104.3	104.0	104.5	104.6	P
93.6	93.4	93.6	93.4	92.9	91.3	93.1	93.0	92.7	92.0	Q
100.8	100.8	100.6	100.2	100.0	97.8	97.3	97.5	97.7	97.4	R

## [規模30人以上]

月		別								
令和4年 10月	令和4年 11月	令和4年 12月	令和5年 1月	令和5年 2月	令和5年 3月	令和5年 4月	令和5年 5月	令和5年 6月	令和5年 7月	令和5年
99.1	98.7	99.2	99.0	98.5	98.0	99.6	99.6	99.6	99.6	TL
99.8	99.7	99.6	99.2	99.4	99.3	103.9	104.2	103.9	103.7	D
98.1	94.9	98.1	97.9	97.6	97.6	99.4	99.6	99.8	99.4	E
98.6	98.6	98.6	98.4	97.9	97.9	97.8	98.0	98.5	101.7	F
106.4	106.5	107.1	107.7	107.5	107.1	109.3	109.8	109.6	109.3	G
95.9	96.2	96.2	95.7	95.5	96.6	99.9	99.2	95.6	96.6	H
97.2	97.2	96.9	97.1	96.6	96.3	96.5	97.0	97.0	97.1	I
90.6	90.1	89.8	88.9	89.1	88.1	91.1	90.3	89.7	89.4	J
102.0	102.2	101.4	101.5	101.8	101.4	104.2	104.3	104.7	104.1	K
97.6	97.7	98.0	98.1	98.6	98.0	100.6	101.0	100.9	100.7	L
99.8	100.2	100.1	101.5	98.9	100.2	102.1	99.8	102.2	104.0	M
96.9	98.7	98.9	98.6	98.2	96.7	97.9	97.9	100.2	100.7	N
102.2	102.4	102.7	102.2	101.9	100.8	101.7	103.3	103.6	104.3	O
100.4	99.9	100.5	100.1	99.8	99.2	101.6	101.4	101.4	100.9	P
89.7	89.1	89.5	89.2	89.5	86.4	89.2	88.9	88.4	87.9	Q
101.7	102.1	101.9	100.5	99.6	97.0	96.6	96.7	96.6	96.3	R

## [規模5人以上]

月		別								
令和4年 10月	令和4年 11月	令和4年 12月	令和5年 1月	令和5年 2月	令和5年 3月	令和5年 4月	令和5年 5月	令和5年 6月	令和5年 7月	令和5年
2.03	1.64	1.32	1.58	1.56	2.01	5.29	2.32	1.95	1.87	
2.00	1.43	1.31	1.78	1.89	2.46	4.23	2.14	1.87	1.74	

## [規模30人以上]

月		別								
令和4年 10月	令和4年 11月	令和4年 12月	令和5年 1月	令和5年 2月	令和5年 3月	令和5年 4月	令和5年 5月	令和5年 6月	令和5年 7月	令和5年
1.83	1.49	1.12	1.48	1.29	1.88	5.97	2.12	1.83	1.84	
1.77	1.45	1.14	1.72	1.76	2.41	4.36	2.09	1.84	1.77	

全国結果【速報】（令和5年7月分）

資料出所：厚生労働省政策統括官付参事官付雇用・賃金福祉統計室

第1表 月間現金給与（規模5人以上）

産 業	現金給与総額		きまって支給する給与				特別に支払われた給与			
	前年同月比		前年同月比		前年同月比		前年同月比		前年同月比	
	円	%	円	%	円	%	円	%	円	%
就業形態計	380,656	1.3	272,120	1.5	253,066	1.6	19,054	0.5	108,536	0.6
調査産業計	380,656	1.3	272,120	1.5	253,066	1.6	19,054	0.5	108,536	0.6
鉱業，採石業等	455,596	△10.3	309,860	△16.0	282,901	△17.0	26,959	△4.7	145,736	5.1
建設業	497,211	2.8	353,706	0.4	329,410	0.7	24,296	△3.8	143,505	9.3
製造業	542,764	0.7	317,361	1.9	287,435	2.2	29,926	△1.6	225,403	△0.8
電気・ガス業	463,177	△2.7	440,541	1.8	390,523	1.5	50,018	4.7	22,636	△48.0
情報通信業	527,632	4.9	397,192	4.0	363,743	4.0	33,449	2.7	130,440	7.6
運輸業，郵便業	434,861	2.5	322,730	4.3	277,742	3.4	44,988	9.1	112,131	△2.2
卸売業，小売業	378,027	1.1	242,639	0.3	230,574	0.5	12,065	△2.2	135,388	2.5
金融業，保険業	449,069	4.5	386,587	5.3	360,245	5.5	26,342	3.8	62,482	△0.2
不動産・物品賃貸業	496,572	9.5	331,958	6.7	309,670	6.4	22,288	12.0	164,614	15.5
学術研究等	576,488	1.1	380,704	1.7	353,868	2.0	26,836	△2.1	195,784	0.1
飲食サービス業等	142,172	0.8	123,697	0.7	116,457	0.6	7,240	△0.2	18,475	2.2
生活関連サービス等	256,389	9.6	206,077	5.2	196,882	5.1	9,195	5.9	50,312	32.5
教育，学習支援業	342,302	0.3	293,645	0.8	286,797	0.8	6,848	5.5	48,657	△2.2
医療，福祉	327,941	0.6	259,962	0.7	245,801	0.7	14,161	0.4	67,979	0.3
複合サービス事業	352,819	△0.9	296,584	2.5	280,614	2.3	15,970	7.8	56,235	△15.8
その他のサービス業	294,962	2.4	244,374	3.5	225,624	3.7	18,750	1.9	50,588	△2.7
一般労働者										
調査産業計	508,283	1.7	351,357	1.9	324,717	1.9	26,640	1.1	156,926	1.4
製造業	603,863	0.3	346,205	1.6	312,712	1.9	33,493	△1.9	257,658	△1.2
パートタイム労働者										
調査産業計	107,704	1.7	102,659	2.2	99,829	2.2	2,830	△1.2	5,045	△7.2
製造業	144,455	2.4	129,327	2.3	122,657	2.5	6,670	△1.5	15,128	3.7

注) 前年同月比は、名目賃金指数による。

第2表 月間実労働時間数及び出勤日数（規模5人以上）

産 業	総実労働時間		所定内労働時間		所定外労働時間		出勤日数	
	前年同月比		前年同月比		前年同月比		前年同月差	
	時間	%	時間	%	時間	%	日	日
就業形態計	138.9	△0.8	128.9	△0.6	10.0	△2.0	18.0	△0.1
調査産業計	138.9	△0.8	128.9	△0.6	10.0	△2.0	18.0	△0.1
鉱業，採石業等	166.4	△2.9	149.9	△5.7	16.5	34.1	20.6	△0.9
建設業	169.1	△0.5	155.2	△0.6	13.9	0.8	20.8	0.0
製造業	162.1	△0.6	148.5	0.0	13.6	△6.2	19.6	0.0
電気・ガス業	154.7	△0.1	140.5	△0.3	14.2	1.4	18.7	0.0
情報通信業	161.1	0.5	146.1	0.9	15.0	△2.6	19.1	0.1
運輸業，郵便業	170.4	1.0	147.8	1.4	22.6	△1.7	19.8	0.2
卸売業，小売業	131.5	△1.9	124.6	△1.7	6.9	△5.5	18.0	△0.3
金融業，保険業	149.4	1.0	136.6	0.6	12.8	5.8	18.7	0.1
不動産・物品賃貸業	154.0	2.8	141.5	1.9	12.5	13.7	19.2	0.1
学術研究等	156.7	△0.7	143.2	△0.9	13.5	1.6	18.9	△0.2
飲食サービス業等	89.6	△2.5	84.1	△3.0	5.5	5.8	13.8	△0.4
生活関連サービス等	126.0	0.4	119.6	0.4	6.4	0.0	17.3	0.0
教育，学習支援業	125.5	1.8	115.8	1.5	9.7	5.5	16.5	0.1
医療，福祉	131.8	△0.6	126.8	△0.6	5.0	0.0	17.8	△0.1
複合サービス事業	149.0	1.8	139.7	1.7	9.3	3.4	18.8	0.3
その他のサービス業	141.6	0.3	131.0	0.6	10.6	△1.9	18.3	0.1
一般労働者								
調査産業計	166.5	△0.2	152.9	△0.1	13.6	△1.4	20.0	0.0
製造業	169.7	△0.8	154.8	△0.3	14.9	△6.8	19.9	△0.1
パートタイム労働者								
調査産業計	80.0	△1.6	77.8	△1.7	2.2	0.0	13.9	△0.2
製造業	111.9	△0.1	107.1	0.4	4.8	△9.4	17.1	0.0

注) 前年同月比は、労働時間指数による。

第3表 常用雇用及び労働異動率(規模5人以上)

産 業	労働者総数						入 職 率		離 職 率	
	前年同月比		一般労働者		パートタイム労働者		前年同月差		前年同月差	
	千人	%	千人	%	千人	%	%	ポイント	%	ポイント
就業形態計	52,571	1.9	35,772	1.2	16,799	3.2	1.95	0.03	1.73	△0.03
調査産業計	12	△3.2	12	△1.6	0	△78.6	0.27	△0.64	0.31	△0.98
鉱業,採石業等	2,790	1.3	2,641	2.0	149	△10.5	0.93	△0.33	1.13	0.10
建設業	7,743	0.0	6,711	0.5	1,032	△2.4	0.98	△0.07	1.05	0.03
製造業	246	0.9	231	0.4	14	11.5	3.83	0.78	3.92	△0.75
電気・ガス業	1,639	3.6	1,546	4.9	93	△13.5	1.86	0.04	2.11	△1.01
情報通信業	3,023	△0.4	2,548	△0.4	475	△0.2	2.13	0.50	2.06	0.23
運輸業,郵便業	9,597	0.3	5,434	△1.9	4,163	3.5	1.67	0.04	1.49	△0.16
卸売業,小売業	1,349	△1.9	1,213	△0.9	136	△10.2	1.52	0.04	2.03	0.25
金融業,保険業	876	2.7	706	7.8	170	△14.5	1.56	0.14	1.12	△0.13
不動産・物品賃貸業	1,607	2.6	1,443	2.4	164	3.4	1.34	0.14	1.23	△0.05
学術研究等	5,619	8.1	1,179	△2.2	4,441	11.2	4.73	0.21	3.41	0.10
飲食サービス業等	1,682	2.4	877	1.8	805	3.2	3.17	0.54	2.51	0.19
生活関連サービス等	3,459	3.0	2,311	3.4	1,147	2.1	1.35	0.10	1.36	△0.09
教育,学習支援業	8,074	1.7	5,389	1.3	2,685	2.5	1.51	0.01	1.36	0.03
医療,福祉	387	△2.5	318	△2.2	69	△3.9	0.65	△0.14	0.82	0.18
複合サービス事業	4,468	2.0	3,213	5.6	1,255	△6.2	2.58	△0.67	2.15	△0.31
その他のサービス業										

注) 労働者総数、一般労働者及びパートタイム労働者の前年同月比は、常用雇用指数による。

第4表 指数表(調査産業計・規模5人以上)

(令和2年=100)

年 月	きまって支給する給与				所定外労働時間				常用雇用指数			
	就業形態計		一般労働者	パートタイム労働者	就業形態計		一般労働者	パートタイム労働者	就業形態計		一般労働者	パートタイム労働者
	前年比	%		前年比	%		前年比	%	前年比	%		
令和 元 年	100.7	△0.2	101.1	100.9	115.1	△1.9	115.0	121.9	99.0	2.0	98.4	100.3
2	100.0	△0.7	100.0	100.0	100.0	△13.2	100.0	100.0	100.0	1.0	100.0	100.0
3	100.5	0.5	100.7	100.1	105.2	5.1	106.2	93.7	101.1	1.2	100.9	101.6
4	101.9	1.4	102.3	102.6	110.0	4.6	111.3	102.8	102.0	0.9	101.3	103.6
令和 4 年 6 月	102.3	1.4	102.2	105.1	108.7	5.0	110.5	104.8	102.4	1.1	101.8	103.7
7	102.2	1.2	102.2	104.2	110.9	3.9	111.3	104.8	102.6	1.1	102.0	103.9
8	101.4	1.6	101.9	102.8	102.2	3.1	103.2	104.8	102.5	1.1	101.5	104.9
9	102.1	1.8	102.5	103.5	110.9	8.3	112.1	100.0	102.5	1.2	101.7	104.3
10	102.5	1.5	103.1	103.1	114.1	6.9	115.3	104.8	102.7	1.1	101.5	105.3
11	102.6	1.8	103.2	104.2	114.1	2.7	116.1	104.8	102.8	1.1	101.5	105.5
12	102.5	1.6	103.2	104.8	114.1	1.7	115.3	114.3	103.0	1.2	101.3	106.6
令和 5 年 1 月	101.4	0.9	102.3	101.9	105.4	1.1	106.5	109.5	102.7	1.6	101.3	105.9
2	101.5	0.9	102.5	102.2	108.7	2.1	110.5	95.2	102.6	1.8	101.0	106.2
3	102.5	0.5	103.5	104.0	114.1	1.0	116.1	104.8	102.1	1.7	100.6	105.7
4	104.0	0.8	104.6	106.0	114.1	△1.9	116.1	104.8	103.4	1.8	102.6	105.2
5	103.0	1.6	103.3	105.0	105.4	0.0	106.5	104.8	103.7	1.8	102.7	106.0
6	103.7	1.4	104.0	107.1	108.7	0.0	110.5	100.0	104.2	1.8	102.8	107.1
7	103.7	1.5	104.1	106.5	108.7	△2.0	109.7	104.8	104.5	1.9	103.2	107.2

注) きまって支給する給与の前年比及び前年同月比は、名目賃金指数、所定外労働時間の前年比及び前年同月比は、労働時間指数による。

■毎月勤労統計調査主要結果一覽

(規模5人以上)

年 月	賃 金					勞 働 時 間						常用雇用	
	名 目				実質	総 実		所 定 外					
	現金給与総額			きま給	総額								
	産業計		製造業	産業計		産業計		産業計		製造業		産業計	製造業
実額	指数	指数	指数	指数	実数	指数	実数	指数	実数	指数	指数	指数	
平成30年平均	円					時間	時間	時間					
	339,214	103.5	106.1	101.9	104.0	139.3	105.8	10.2	120.2	14.0	141.4	98.8	98.6
令和元	333,311	101.7	104.2	100.9	101.5	136.4	103.6	10.0	117.5	13.2	133.8	100.0	100.0
2	327,485	100.0	100.0	100.0	100.0	131.6	100.0	8.5	100.0	9.9	100.0	100.0	100.0
3	330,176	100.8	101.5	101.3	101.7	133.0	101.0	8.7	102.3	10.8	108.8	100.1	98.3
4	<b>337,385</b>	<b>103.0</b>	<b>105.6</b>	<b>102.5</b>	<b>101.0</b>	<b>132.9</b>	<b>101.1</b>	<b>9.0</b>	<b>106.3</b>	<b>12.7</b>	<b>128.5</b>	<b>100.4</b>	<b>99.2</b>
令和4年7月	409,288	125.0	143.5	103.0	122.2	137.0	104.1	9.1	107.1	13.5	136.4	100.8	99.8
8	287,237	87.7	91.8	103.2	85.8	128.8	97.9	8.4	98.8	11.9	120.2	100.8	100.1
9	289,312	88.3	88.6	103.1	85.9	133.7	101.6	9.0	105.9	12.1	122.2	100.5	99.6
10	286,655	87.5	92.2	102.9	84.4	133.3	101.3	9.4	110.6	13.6	137.4	100.6	99.2
11	292,652	89.4	90.3	103.7	85.6	135.9	103.3	9.6	112.9	14.1	142.4	100.5	97.4
12	604,635	184.6	195.6	103.8	176.1	134.9	102.5	9.4	110.6	13.8	139.4	100.9	99.2
令和5年1月	280,400	85.6	85.8	101.2	81.2	123.7	94.0	8.8	103.5	11.0	111.1	100.5	98.5
2	276,105	84.3	86.2	101.4	80.7	131.0	99.5	8.9	104.7	12.4	125.3	100.3	99.3
3	305,402	93.2	91.0	102.9	88.7	134.6	102.3	9.6	112.9	12.8	129.3	99.8	99.0
4	295,294	90.2	91.7	103.8	85.3	137.5	104.5	9.7	114.1	12.5	126.3	100.9	101.1
5	288,438	88.1	87.5	103.0	83.3	129.8	98.6	8.5	100.0	10.4	105.1	101.1	101.3
6	474,694	144.9	132.8	104.3	137.3	140.3	106.6	9.1	107.1	11.2	113.1	101.1	100.7
7	<b>409,728</b>	<b>125.1</b>	<b>149.6</b>	<b>104.1</b>	<b>117.8</b>	<b>135.8</b>	<b>103.2</b>	<b>8.8</b>	<b>103.5</b>	<b>10.8</b>	<b>109.1</b>	<b>101.3</b>	<b>100.6</b>
年 月	前				年				比				
	%	%	%	%	%	%	%	%	%	%	%	%	%
平成30年平均	1.0	1.5	0.6	0.1	△ 1.2	△ 6.0	△ 0.7	1.8	2.8				
令和元	△ 1.7	△ 1.8	△ 1.0	△ 2.4	△ 2.1	△ 2.3	△ 5.3	1.2	1.4				
2	△ 1.7	△ 4.0	△ 0.9	△ 1.5	△ 3.4	△ 14.9	△ 25.2	0.0	0.0				
3	0.8	1.6	1.3	1.7	1.0	2.2	8.7	0.1	△ 1.7				
4	<b>2.2</b>	<b>4.0</b>	<b>1.2</b>	<b>△ 0.7</b>	<b>0.1</b>	<b>3.9</b>	<b>18.1</b>	<b>0.3</b>	<b>0.9</b>				
年 月	前				年				同 月				
令和4年7月	1.9	7.5	1.1	△ 1.5	△ 0.9	2.0	20.5	0.0	0.6				
8	3.7	6.7	2.2	0.4	1.9	2.2	14.4	0.3	1.4				
9	3.6	2.5	1.5	0.1	1.1	4.4	8.8	0.4	1.8				
10	2.7	8.9	1.4	△ 1.7	△ 1.9	4.2	14.2	0.3	0.6				
11	2.6	2.6	1.8	△ 2.5	△ 0.8	8.9	18.4	0.1	△ 0.4				
12	3.6	2.9	2.5	△ 1.9	△ 0.6	△ 0.2	18.9	0.8	2.1				
令和5年1月	0.5	1.9	0.0	△ 5.1	△ 1.8	4.8	0.0	0.5	△ 0.2				
2	0.2	1.2	0.6	△ 3.8	2.3	1.2	△ 3.1	0.4	0.5				
3	4.0	3.2	1.9	△ 0.4	2.1	4.3	△ 1.5	0.1	0.2				
4	2.0	△ 0.9	0.5	△ 2.4	△ 0.4	2.1	△ 4.5	0.4	1.9				
5	2.9	3.8	1.3	△ 1.3	1.0	△ 1.2	△ 7.9	0.8	1.7				
6	3.4	1.2	1.9	△ 0.7	0.4	1.1	△ 9.7	0.5	0.8				
7	<b>0.1</b>	<b>4.3</b>	<b>1.1</b>	<b>△ 3.6</b>	<b>△ 0.9</b>	<b>△ 3.4</b>	<b>△ 20.0</b>	<b>0.5</b>	<b>0.8</b>				

(規模30人以上)

年 月	賃 金					労 働 時 間						常 用 雇 用		
	名 目				実 質	総 実		所 定 外						
	現金給与総額			きま給	総額			産 業 計		産 業 計		製 造 業		産 業 計
	産 業 計		製 造 業	産 業 計		実 数	指 数			実 数	指 数	実 数	指 数	
	実 額	指 数	指 数	指 数	指 数	実 数	指 数	実 数	指 数	実 数	指 数	指 数	指 数	
平成 30 年平均	379,983	102.8	103.2	101.1	103.3	143.8	104.9	11.5	114.6	15.2	125.0	99.3	100.0	
令和 元	374,168	101.3	102.6	100.8	101.1	141.9	103.6	11.6	116.0	15.2	124.7	100.2	101.3	
2	369,194	100.0	100.0	100.0	100.0	137.0	100.0	10.0	100.0	12.2	100.0	100.0	100.0	
3	373,155	101.1	99.4	101.1	102.0	137.8	100.5	10.3	102.8	12.2	100.7	99.6	98.5	
4	<b>383,871</b>	<b>103.9</b>	<b>102.5</b>	<b>103.1</b>	<b>101.9</b>	<b>139.0</b>	<b>101.4</b>	<b>10.6</b>	<b>105.5</b>	<b>14.2</b>	<b>116.2</b>	<b>99.1</b>	<b>98.2</b>	
令和 4 年 7 月	451,424	122.3	142.6	102.9	119.6	143.0	104.3	10.7	107.0	15.1	123.8	99.4	98.9	
8	312,901	84.8	86.0	103.2	83.0	134.0	97.7	9.8	98.0	13.1	107.4	99.3	98.6	
9	327,432	88.7	85.0	104.5	86.3	140.6	102.6	10.4	104.0	13.7	112.3	99.0	98.2	
10	320,614	86.8	88.2	103.9	83.7	139.7	101.9	10.7	107.0	14.2	116.4	99.1	98.1	
11	326,889	88.5	84.6	104.6	84.7	142.2	103.7	10.9	109.0	15.0	123.0	98.7	94.9	
12	719,989	195.0	198.7	104.8	186.1	140.8	102.7	10.8	108.0	14.1	115.6	99.2	98.1	
令和 5 年 1 月	308,436	83.5	81.5	101.6	79.2	131.2	95.7	10.3	103.0	12.3	100.8	99.0	97.9	
2	301,809	81.7	80.7	101.0	78.2	135.4	98.8	10.3	103.0	13.7	112.3	98.5	97.6	
3	340,033	92.1	87.6	102.9	87.6	140.5	102.5	10.8	108.0	13.5	110.7	98.0	97.6	
4	323,784	87.7	87.7	104.0	83.0	143.3	104.5	11.1	111.0	13.3	109.0	99.6	99.4	
5	322,993	87.5	83.4	103.5	82.8	136.8	99.8	10.0	100.0	11.5	94.3	99.6	99.6	
6	580,633	157.3	140.2	104.1	149.1	145.9	106.4	10.1	101.0	12.1	99.2	99.6	99.8	
7	<b>453,169</b>	<b>122.7</b>	<b>146.8</b>	<b>104.4</b>	<b>115.5</b>	<b>141.7</b>	<b>103.4</b>	<b>10.2</b>	<b>102.0</b>	<b>12.0</b>	<b>98.4</b>	<b>99.6</b>	<b>99.4</b>	
年 月	前				年				比					
平成 30 年平均	%	%	%	%	%	%	%	%	%	%	%	%	%	
令和 元	△ 1.5	△ 0.7	△ 0.3	△ 2.2	△ 1.3	1.2	△ 0.2	0.8	1.4	△ 0.1	△ 1.3	△ 0.1	△ 1.3	
2	△ 1.2	△ 2.5	△ 0.7	△ 1.0	△ 3.4	△ 13.8	△ 19.8	△ 0.1	△ 1.3	△ 0.1	△ 1.3	△ 0.1	△ 1.3	
3	1.0	△ 0.5	1.0	2.0	0.5	2.9	0.6	△ 0.4	△ 1.6	△ 0.4	△ 1.6	△ 0.4	△ 1.6	
4	<b>2.8</b>	<b>3.1</b>	<b>2.0</b>	<b>△ 0.1</b>	<b>0.9</b>	<b>2.6</b>	<b>15.4</b>	<b>△ 0.5</b>	<b>△ 0.3</b>	<b>△ 0.5</b>	<b>△ 0.3</b>	<b>△ 0.5</b>	<b>△ 0.3</b>	
年 月	前				年				同 月					
令和 4 年 7 月	1.7	7.2	2.0	△ 1.6	0.9	5.1	24.3	△ 0.9	△ 0.4	0.9	5.1	24.3	△ 0.9	△ 0.4
8	4.0	6.7	2.8	0.9	2.6	1.2	7.8	△ 0.5	0.0	2.6	1.2	7.8	△ 0.5	0.0
9	7.1	3.7	3.5	3.5	3.3	3.2	12.8	△ 0.4	△ 0.2	3.3	3.2	12.8	△ 0.4	△ 0.2
10	4.1	9.4	2.5	△ 0.5	△ 1.1	△ 0.7	8.1	△ 0.2	0.4	△ 1.1	△ 0.7	8.1	△ 0.2	0.4
11	3.8	△ 0.1	2.5	△ 1.5	0.2	4.0	7.5	△ 0.5	△ 2.5	0.2	4.0	7.5	△ 0.5	△ 2.5
12	1.6	1.8	2.9	△ 3.8	△ 0.3	△ 2.5	7.3	0.3	2.4	△ 0.3	△ 2.5	7.3	0.3	2.4
令和 5 年 1 月	0.5	2.3	0.6	△ 5.1	△ 0.6	3.0	△ 3.2	0.2	0.1	△ 0.6	3.0	△ 3.2	0.2	0.1
2	△ 1.3	1.4	△ 0.5	△ 5.3	1.9	0.0	△ 4.2	△ 0.3	△ 0.4	1.9	0.0	△ 4.2	△ 0.3	△ 0.4
3	2.8	5.9	1.0	△ 1.7	1.6	△ 1.8	△ 9.3	△ 0.6	△ 0.4	1.6	△ 1.8	△ 9.3	△ 0.6	△ 0.4
4	△ 0.5	△ 1.5	0.0	△ 4.7	△ 0.6	0.0	△ 10.7	△ 0.3	0.0	△ 0.6	0.0	△ 10.7	△ 0.3	0.0
5	3.9	4.1	1.6	△ 0.2	2.7	△ 1.0	△ 14.1	0.2	0.5	2.7	△ 1.0	△ 14.1	0.2	0.5
6	2.5	4.6	1.2	△ 1.5	△ 0.4	△ 6.5	△ 17.7	0.2	0.6	△ 0.4	△ 6.5	△ 17.7	0.2	0.6
7	<b>0.3</b>	<b>2.9</b>	<b>1.5</b>	<b>△ 3.4</b>	<b>△ 0.9</b>	<b>△ 4.7</b>	<b>△ 20.5</b>	<b>0.2</b>	<b>0.5</b>	<b>△ 0.9</b>	<b>△ 4.7</b>	<b>△ 20.5</b>	<b>0.2</b>	<b>0.5</b>

## ■ 毎月勤労統計調査地方調査の概要

### 1. 調査の目的

この調査は、統計法に基づく基幹統計に指定され、大阪府における常用労働者の賃金、労働時間及び雇用について毎月の変動を明らかにすることを目的としている。

### 2. 調査の範囲

大阪府における地方調査は、日本標準産業分類に定める「鉱業、採石業、砂利採取業」、「建設業」、「製造業」、「電気・ガス・熱供給・水道業」、「情報通信業」、「運輸業、郵便業」、「卸売業、小売業」、「金融業、保険業」、「不動産業、物品賃貸業」、「学術研究、専門・技術サービス業」、「宿泊業、飲食サービス業」、「生活関連サービス業、娯楽業」、「教育、学習支援業」、「医療、福祉」、「複合サービス事業」、「サービス業（他に分類されないもの）」に属し、5人以上の常用労働者を雇用する民営、官営及び公営の全事業所から抽出された約2,300事業所について調査を行っている。

なお、「鉱業、採石業、砂利採取業」は抽出事業所が少ないため、各表には表章していない。

### 3. 調査の種類

- (1) 第一種事業所調査…常用労働者30以上の事業所（対象約1,300事業所）
- (2) 第二種事業所調査…常用労働者5～29人の事業所（対象約1,000事業所）

### 4. 調査事項の定義

#### (1) 現金給与額

- ・「現金給与総額」とは、所得税、社会保険料、組合費等の諸控除金を差し引く以前の金額である。
- ・「きまって支給する給与」（定期給与）とは、労働協約、団体協約あるいは就業規則等によってあらかじめ定められている支給条件、算定方法によって支給される給与で、超過労働給与を含む。
- ・「超過労働給与」とは、所定の労働時間を超える労働に対して支給される給与や休日労働、深夜労働に対して支給される給与であり、時間外勤務手当、早朝出勤手当、休日出勤手当、深夜手当等である。
- ・「所定内給与」とは、「きまって支給する給与」から「超過労働給与」を差し引いた額である。
- ・「特別給与」とは、「賞与」、「定昇・ベースアップ等の追給」、「3ヵ月を超える期間で算定される通勤手当」及び「その他」であって、支給額が契約等によってあらかじめ確定していても非常にまれに支給されたり支給事由の発生が不確定であるものも含める。なお、調査票では「特別に支払われた給与」としている。
- ・「現金給与総額」とは、「きまって支給する給与」と「特別給与」の合計額である。

#### (2) 出勤日数

調査期間中に労働者が実際に出勤した日数のことである。有給であっても事業所に出勤しない日は出勤日にはならないが、午前0時から翌日午前0時までの間に1時間でも就業すれば出勤日となる。

#### (3) 実労働時間数

- ・「実労働時間数」とは、調査期間中に労働者が実際に労働した時間である。休憩時間は給与が支給されていると否とにかかわらず除かれるが、運輸関係者等の手待時間は含まれる。本来の職

務外として行われる当宿直の時間は含まれない。

- ・「所定内労働時間数」とは、事業所の就業規則で定められた正規の始業時間と終業時間との間の、休憩時間を除いた実際に労働した時間である。
- ・「所定外労働時間数」とは、早出、残業、臨時の呼出、休日出勤等により行った実労働時間数である。
- ・「総実労働時間数」とは、「所定内労働時間数」と「所定外労働時間数」の合計である。

(4) 常用労働者

事業所に使用され給与を支払われている者（船員法に基づく船員を除く。）のうち、期間を定めず又は1ヵ月以上の期間を定めて雇用される者をいう。

理事、重役等の法人の役員や事業主の家族である従業者であっても、常時事業所に勤務して他の一般労働者と同じ給与規則で毎月給与の支払いを受けている者は含まれる。

(5) パートタイム労働者

常用労働者のうち、1日の所定労働時間が一般の労働者より短い者又は1日の所定労働時間はそれと同じで1週の所定労働日数がそれより短い者をいう。

5. 調査結果

この調査結果の数値は、調査対象事業所からの報告を基にして大阪府の常用労働者5人以上の事業所全てに対応するよう復元して算定したものである。







# 統計に関する情報がてんこ盛り！ 「大阪府の統計情報」



大阪府が有する様々な統計情報を中心としたポータルサイトです

皆様の「知りたい」にお応えするため、より見やすく・親しみやすく・探しやすくなるよう、トップページをリニューアルしました。スマホ・パソコンどちらでも見やすいレイアウトになっています。大阪の姿を『数字』で知りたいとき、どうぞご覧ください。

## ●「今のおおさか見てみる値！」

統計課が毎月調査・公表している主要4指標をトップページで紹介  
\*人口、消費者物価、雇用・給与・労働時間、工業生産・出荷・在庫

## ●ページトップに「調査名」「分野」「キーワード」など5つの「探す」ボタンを設置

## ●最近の統計はExcelファイルで掲載 \*全てではありません

## ●大阪の姿がグラフで分かるハンディな冊子「データおおさか」をダウンロードできます

大阪府の統計情報



# 毎月勤労統計調査に ご理解、ご回答をお願いします



©2014 大阪府もずやん



まいちゃん



とくちゃん



きんちゃん



リサイクル適性 (A)

この印刷物は、印刷用の紙へリサイクルできます。

## 総務部統計課勤労・教育グループ

〒559-8555 大阪市住之江区南港北1-14-16 大阪府咲洲庁舎(さきしまコスモタワー)19階

TEL 06(6210)9200・9201 / ファックス 06(6210)9210

ホームページ [https://www.pref.osaka.lg.jp/toukei/top\\_portal/index.html](https://www.pref.osaka.lg.jp/toukei/top_portal/index.html)