

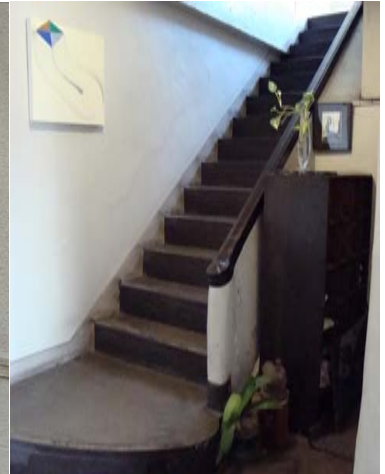


## 三木楽器 開成館

建築年: 大正14年(1925年) 設計: 増田建築事務所

所在地 大阪市中央区北久宝寺町3-3-4  
最寄駅 地下鉄御堂筋線・中央線本町駅  
電話 06-6252-1820 FAX 06-6252-1887

- ・開館時間  
午前9時15分～午後6時15分
- ・休館日  
毎週水曜日
- ・URL  
<http://piano.miki.co.jp/kaiseikan/index.html>
- ・開成館では、ピアノの展示・販売、教室、レッスンルームのレンタル、コンサート・講座を行っています。



## 伏見ビル

建築年: 大正12年(1923年) 設計: 長田岩次郎

所在地 大阪市中央区伏見町2-2-3  
最寄駅 地下鉄堺筋線・京阪本線北浜駅、地下鉄御堂筋線淀屋橋駅  
電話 06-6231-2035 FAX 06-6231-2034  
E-mail [fushimi223@gmail.com](mailto:fushimi223@gmail.com)

- ・開館時間  
午前11時～午後6時30分頃
- ・休館日  
日曜祝日
- ・施設概要  
伏見ビル3階 貸会場(床面積約50㎡・天井高2.65m、台所・トイレ付き)
- ・その他  
貸館の詳細は上記にお問い合わせください。



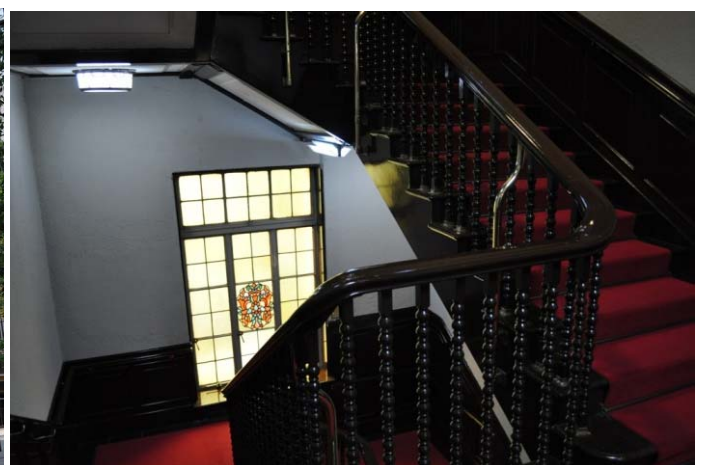


## 山本能楽堂

建築年: 昭和25年(1950年)

所在地 大阪市中央区徳井町1-3-6  
最寄駅 地下鉄谷町線・中央線谷町四丁目駅  
電話 06-6943-9454 FAX 06-6942-5744  
E-mail info@noh-theater.com

- ・施設概要
  - 収容人員227名
  - 客席は1、2階とも棧敷席(一部椅子席有)
  - 2階に茶室あり
  - 館内は飲食可
- ・URL
  - <http://www.noh-theater.com/index.html>



## 大阪倶楽部

建築年: 大正13年(1924年) 設計: 安井武雄

所在地 大阪市中央区今橋4-4-11  
最寄駅 京阪電鉄中之島線大江橋駅、  
地下鉄御堂筋線淀屋橋駅 ほか  
電話 06-6231-8361(代表) FAX 06-6231-8365  
E-mail jimukyoku@osaka-club.or.jp  
URL <http://www.osaka-club.or.jp/>

- ・社団法人大阪倶楽部は、本格的な英国風社交倶楽部として大正元年に創立されました。
- ・会員制のため一般の方の見学はできません。ご了承ください。  
なお2ヶ月に1回程度、一般の方を対象とした見学会を開催しています。予約受付についてはHPに掲載いたしますのでご覧ください。





## 新井ビル

建築年: 大正11年(1922年) 設計: 河合浩蔵

所在地 大阪市中央区今橋2-1-1  
 最寄駅 地下鉄堺筋線・京阪本線北浜駅  
 電話 06-6222-6526 FAX 06-6231-1206

・他のテナントの方々のご迷惑になることもございますので、内部の見学はお断りさせていただいております。ご了承ください。



## 芝川ビル

建築年: 昭和2年(1927年) 設計: 澁谷五郎、本間乙彦

所在地 大阪市中央区伏見町3-3-3  
 最寄駅 地下鉄御堂筋線・京阪電鉄 淀屋橋駅(11番出口)  
 E-mail info@shibakawa-bld.net  
 URL http://shibakawa-bld.net/

・4階のレンタルスペース「芝川ビル モダンテラス」では、朝活講座や期間限定でビアガーデンなども実施しております。  
 ・またビル内には様々なお店が入居しておりますので、是非建物の中もお楽しみ下さい。  
 (但し一部事務所テナントがございますので、ご見学の際にはご注意ください。)



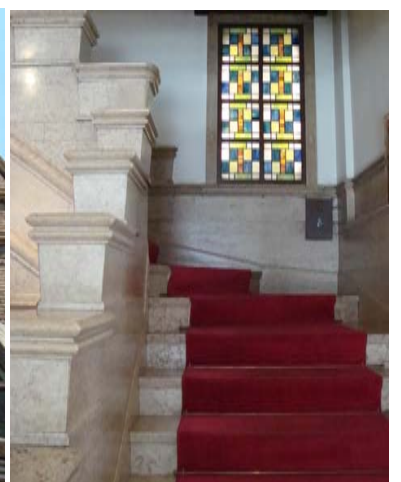


## 大阪ガスビルディング

建築年:昭和8年(1933年) 設計:安井武雄建築事務所

所在地 大阪市中央区平野町4-1-2  
最寄駅 地下鉄御堂筋線・京阪電鉄 淀屋橋駅、  
地下鉄御堂筋線本町駅

・内部の見学はお断りさせていただいております。ご了承ください。



## 生駒ビルヂング

建築年:昭和5年(1930年) 設計:宗建築事務所

所在地 大阪市中央区平野町2-2-12  
最寄駅 地下鉄堺筋線・京阪電鉄北浜駅  
電話 06-6231-0751 FAX 06-6231-0766  
URL <http://www.t4bk.com/>

・レンタルオフィスに関するお問い合わせについては  
「北浜T4B」(電話:0120-708-907)にご連絡ください。

