

大阪楽座事業

歴史的建造物リスト

このリストは「大阪楽座事業」にご協力いただきました歴史的建造物を掲載しています。

《大阪楽座事業とは》

府民の歴史的・文化的財産である歴史的建造物を活用した文化活動を公募し、優れた企画に対して補助金を交付する事業で、平成15年度から平成22年度まで実施されました。

《歴史的建造物とは》

大阪楽座事業においては、近代(おおむね50年以上前)までに建設され、歴史的文化的価値を有する建築物を歴史的建造物として定義いたしました。

■ 目次

大阪市

〔北区〕

府立中之島図書館	P 3
フジハラビル	3
大阪市中央公会堂	4
大阪天満宮	4
中央電気倶楽部	5
堂島ビルヂング	5

〔中央区〕

大阪府庁本館	6
社団法人 日本綿業倶楽部(綿業会館)	6
三木楽器 開成館	7
伏見ビル	7
山本能楽堂	8
大阪倶楽部	8
新井ビル	9
芝川ビル	9
大阪ガスビルディング	10
生駒ビルヂング	10
日本基督教団浪花教会	11
高麗橋吉兆本店	11
オペラ・ドメーヌ高麗橋	12
旧小西家住宅	12
青山ビル	13
味園ビル	13

〔西区〕

日本聖公会川口基督教会聖堂	14
江戸堀コダマビル	14
細野ビルヂング	15
西谷ビル	15

〔港区〕

商船三井築港ビル	16
----------	----

〔城東区〕

カルペディエム	16
---------	----

〔阿倍野区〕

寺西家住宅	17
-------	----

池田市

いけだピアまるセンター	17
-------------	----

箕面市

橋本亭	18
-----	----

吹田市

旧西尾家住宅(吹田文化創造交流館)	18
-------------------	----

枚方市

市立枚方宿鍵屋資料館	P 19
------------	------

東大阪市

樟蔭学園記念館	19
---------	----

富田林市

旧杉山家住宅	20
--------	----

羽曳野市

畑田家住宅	20
-------	----

堺市

〔堺区〕

旧天王貯水池	21
大阪府立三国丘高等学校同窓会館 (旧三丘会館)	21

〔中区〕

兒山家住宅	22
-------	----

〔西区〕

南海電鉄 浜寺公園駅舎	22
-------------	----

岸和田市

岸和田市立自泉会館	23
五風荘	23
岸城神社	24
杉江能楽堂	24

泉佐野市

新井邸	25
泉佐野ふるさと町屋館(旧新川家住宅)	25
明巖寺	26
旧向井家住宅	26

泉南市

山田家住宅	27
-------	----

阪南市

成子家住宅	27
-------	----

熊取町

熊取交流センター 煉瓦館	28
中家住宅	28

田尻町

田尻歴史館(愛らんどハウス)	29
----------------	----

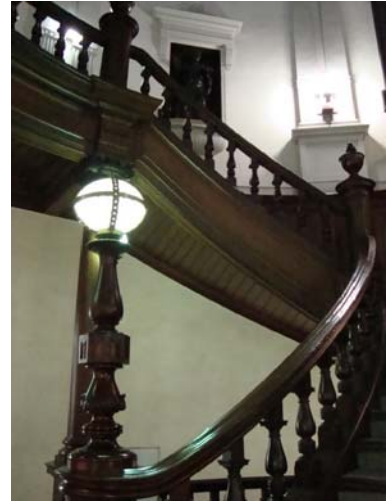


府立中之島図書館

建築年: 明治37年(1904年) 設計: 野口孫市、日高胖

所在地 大阪市北区中之島1-2-10
最寄駅 地下鉄御堂筋線・京阪本線「淀屋橋」駅 ほか
電話 06-6203-0474(代表)

- ・開館時間
 <月～金> 午前9時～午後8時 <土> 午前9時～午後5時
- ・休館日
 毎週日曜日 6月、10月、3月の第2木曜日
 国民の祝日・休日、年末年始(12月29日～1月4日)
- ・URL
<http://www.library.pref.osaka.jp/nakato/>



©片島なるみ



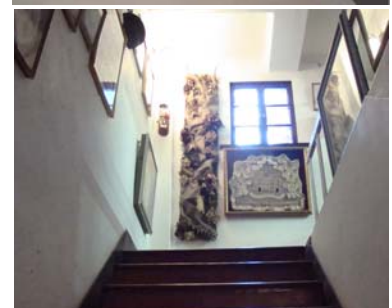
©片島なるみ

フジハラビル

建築年: 大正12年(1923年)

所在地 大阪市北区天神橋1-10-4
最寄駅 地下鉄谷町線・堺筋線南森町駅、JR東西線大阪天満宮
電話 06-6351-6352 FAX 06-6366-6352

- ・開館時間
 午前11時～午後8時
- ・休館日
 年末年始(その他、ビルのメンテナンスで閉館の場合あり)
- ・施設概要
 地下1階ギャラリー、1階ギャラリー、4階ギャラリー、屋上、駐車場
- ・その他
 展示(美術作品、写真、花など)、演劇、音楽会、ファッション・ショー、寄席、
 撮影会、ダンス・フラメンコなど多彩な文化活動の場となっています。





大阪市中央公会堂

建築年：大正7年(1918年) 基本設計：岡田信一郎、実施設計：辰野・片岡設計事務所

所在地 大阪市北区中之島1-1-27

最寄駅 京阪電鉄中之島線なにわ橋駅、
地下鉄御堂筋線・京阪電鉄 淀屋橋駅ほか

電話 06-6208-2002 FAX 06-6208-2003

- ・開館時間
午前9時30分～午後9時30分
- ・休館日
毎月第4火曜日(祝日の場合は直後の平日)
年末年始(12月28日～1月4日)
- ・URL
<http://osaka-chuokokaido.jp/>



大阪天満宮

建築年：本殿 天保14年(1843年)

所在地 大阪市北区天神橋2-1-8

最寄駅 地下鉄谷町線・堺筋線南森町、JR東西線大阪天満宮

電話 06-6353-0025

E-mail info@tenjinsan.com

URL <http://www.tenjinsan.com/index.html>





中央電気倶楽部

建築年:本館 昭和5年(1930年) 設計:葛野壯一郎 施工:(株)大林組

所在地 大阪市北区堂島浜2-1-25
最寄駅 京阪電鉄中之島線渡辺橋駅、
地下鉄四ツ橋線西梅田駅ほか
電話 06-6345-6351(代表)
URL <http://www.chuodenki-club.or.jp/>

- ・中央電気倶楽部は大正3年、当時の電灯、電力、電鉄、電機、電線等の電気関係会社が主体となって創立された会員制社交倶楽部です。
- ・会員制のため一般の方の見学はできません。ご了承ください。



堂島ビルヂング

建築年:大正12年(1923年) 外装はリニューアル 設計:竹中工務店

所在地 大阪市北区西天満2-6-8
最寄駅 京阪電鉄中之島線大江橋駅、
地下鉄御堂筋線淀屋橋駅 ほか

- ・会社や事務所の入居するビルですので、内部の見学はお断りさせていただいております。ご了承ください。





大阪府庁本館

建築年:大正15年(1926年) 設計:平林金吾、岡本馨

所在地 大阪市中央区大手前2-1-22

最寄駅 地下鉄谷町線・中央線谷町四丁目駅、地下鉄谷町線・京阪天満橋駅

電話 06-6941-0351(代表)

・開庁時間

<月~金> 午前9時~午後6時

・閉庁日

毎週土日曜日

国民の祝日・休日、年末年始(12月29日~1月3日)

・URL

<http://www.pref.osaka.jp/>



社団法人 日本綿業倶楽部(綿業会館)

建築年:昭和6年(1931年) 設計:渡辺節建築事務所

所在地 大阪市中央区備後町2-5-8

最寄駅 地下鉄御堂筋線本町駅、地下鉄堺筋線堺筋本町駅

電話 06-6231-4881(代表) FAX 06-6231-4940

・開館時間

午前10時~午後8時

・休館日

日曜祝日、第3土曜日

・毎月第4土曜日に館内見学できます。

第1部:(11:00~)見学・昼食付 2,500円/1人

第2部:(14:30~)見学のみ 500円/1人

事前に電話・FAXで申し込みください。(各部定員35人)

・URL

<http://www.mengyo-club.or.jp/>



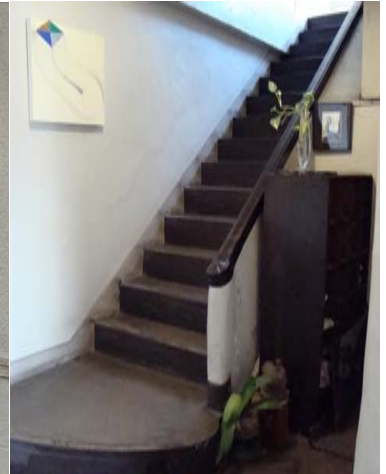


三木楽器 開成館

建築年: 大正14年(1925年) 設計: 増田建築事務所

所在地 大阪市中央区北久宝寺町3-3-4
 最寄駅 地下鉄御堂筋線・中央線本町駅
 電話 06-6252-1820 FAX 06-6252-1887

- ・開館時間
午前9時15分～午後6時15分
- ・休館日
毎週水曜日
- ・URL
<http://piano.miki.co.jp/kaiseikan/index.html>
- ・開成館では、ピアノの展示・販売、教室、レッスンルームのレンタル、コンサート・講座を行っています。



伏見ビル

建築年: 大正12年(1923年) 設計: 長田岩次郎

所在地 大阪市中央区伏見町2-2-3
 最寄駅 地下鉄堺筋線・京阪本線北浜駅、地下鉄御堂筋線淀屋橋駅
 電話 06-6231-2035 FAX 06-6231-2034
 E-mail fushimi223@gmail.com

- ・開館時間
午前11時～午後6時30分頃
- ・休館日
日曜祝日
- ・施設概要
伏見ビル3階 貸会場(床面積約50㎡・天井高2.65m、台所・トイレ付き)
- ・その他
貸館の詳細は上記にお問い合わせください。



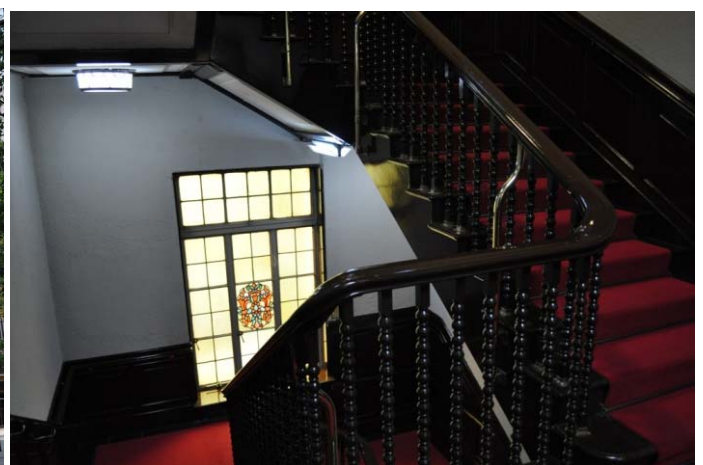


山本能楽堂

建築年: 昭和25年(1950年)

所在地 大阪市中央区徳井町1-3-6
最寄駅 地下鉄谷町線・中央線谷町四丁目駅
電話 06-6943-9454 FAX 06-6942-5744
E-mail info@noh-theater.com

- ・施設概要
 - 収容人員227名
 - 客席は1、2階とも棧敷席(一部椅子席有)
 - 2階に茶室あり
 - 館内は飲食可
- ・URL
 - <http://www.noh-theater.com/index.html>



大阪倶楽部

建築年: 大正13年(1924年) 設計: 安井武雄

所在地 大阪市中央区今橋4-4-11
最寄駅 京阪電鉄中之島線大江橋駅、
地下鉄御堂筋線淀屋橋駅 ほか
電話 06-6231-8361(代表) FAX 06-6231-8365
E-mail jimukyoku@osaka-club.or.jp
URL <http://www.osaka-club.or.jp/>

- ・社団法人大阪倶楽部は、本格的な英国風社交倶楽部として大正元年に創立されました。
- ・会員制のため一般の方の見学はできません。ご了承ください。
なお2ヶ月に1回程度、一般の方を対象とした見学会を開催しています。予約受付についてはHPに掲載いたしますのでご覧ください。





新井ビル

建築年: 大正11年(1922年) 設計: 河合浩蔵

所在地 大阪市中央区今橋2-1-1
 最寄駅 地下鉄堺筋線・京阪本線北浜駅
 電話 06-6222-6526 FAX 06-6231-1206

・他のテナントの方々のご迷惑になることもございますので、内部の見学はお断りさせていただいております。ご了承ください。



芝川ビル

建築年: 昭和2年(1927年) 設計: 澁谷五郎、本間乙彦

所在地 大阪市中央区伏見町3-3-3
 最寄駅 地下鉄御堂筋線・京阪電鉄 淀屋橋駅(11番出口)
 E-mail info@shibakawa-bld.net
 URL http://shibakawa-bld.net/

・4階のレンタルスペース「芝川ビル モダンテラス」では、朝活講座や期間限定でビアガーデンなども実施しております。
 ・またビル内には様々なお店が入居しておりますので、是非建物の中もお楽しみ下さい。
 (但し一部事務所テナントがございますので、ご見学の際にはご注意ください。)



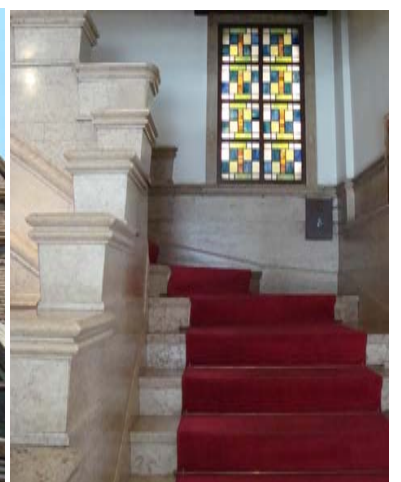


大阪ガスビルディング

建築年:昭和8年(1933年) 設計:安井武雄建築事務所

所在地 大阪市中央区平野町4-1-2
最寄駅 地下鉄御堂筋線・京阪電鉄 淀屋橋駅、
地下鉄御堂筋線本町駅

・内部の見学はお断りさせていただいております。ご了承ください。



生駒ビルヂング

建築年:昭和5年(1930年) 設計:宗建築事務所

所在地 大阪市中央区平野町2-2-12
最寄駅 地下鉄堺筋線・京阪電鉄北浜駅
電話 06-6231-0751 FAX 06-6231-0766
URL <http://www.t4bk.com/>

・レンタルオフィスに関するお問い合わせについては
「北浜T4B」(電話:0120-708-907)にご連絡ください。

