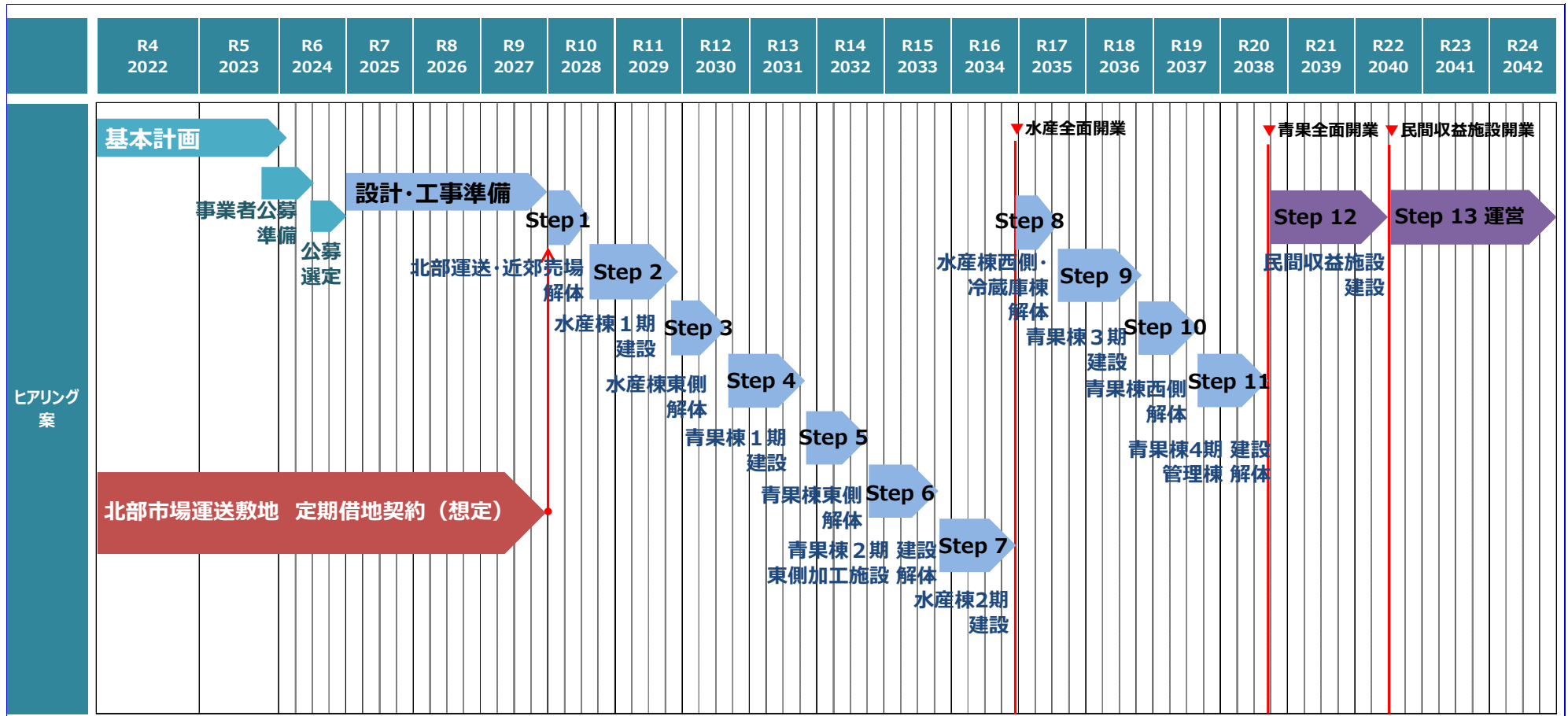


工事工程表 (案)

検討内容

■ ローリング工事を踏まえた整備スケジュール

- 今後、機能配置や施設規模、再整備後の運営や動線計画等も考慮したローリング計画と整備スケジュールの検討が必要となる。



(注) ローリング計画の工事種地となる貸付敷地の返還は、令和10年2月末予定