

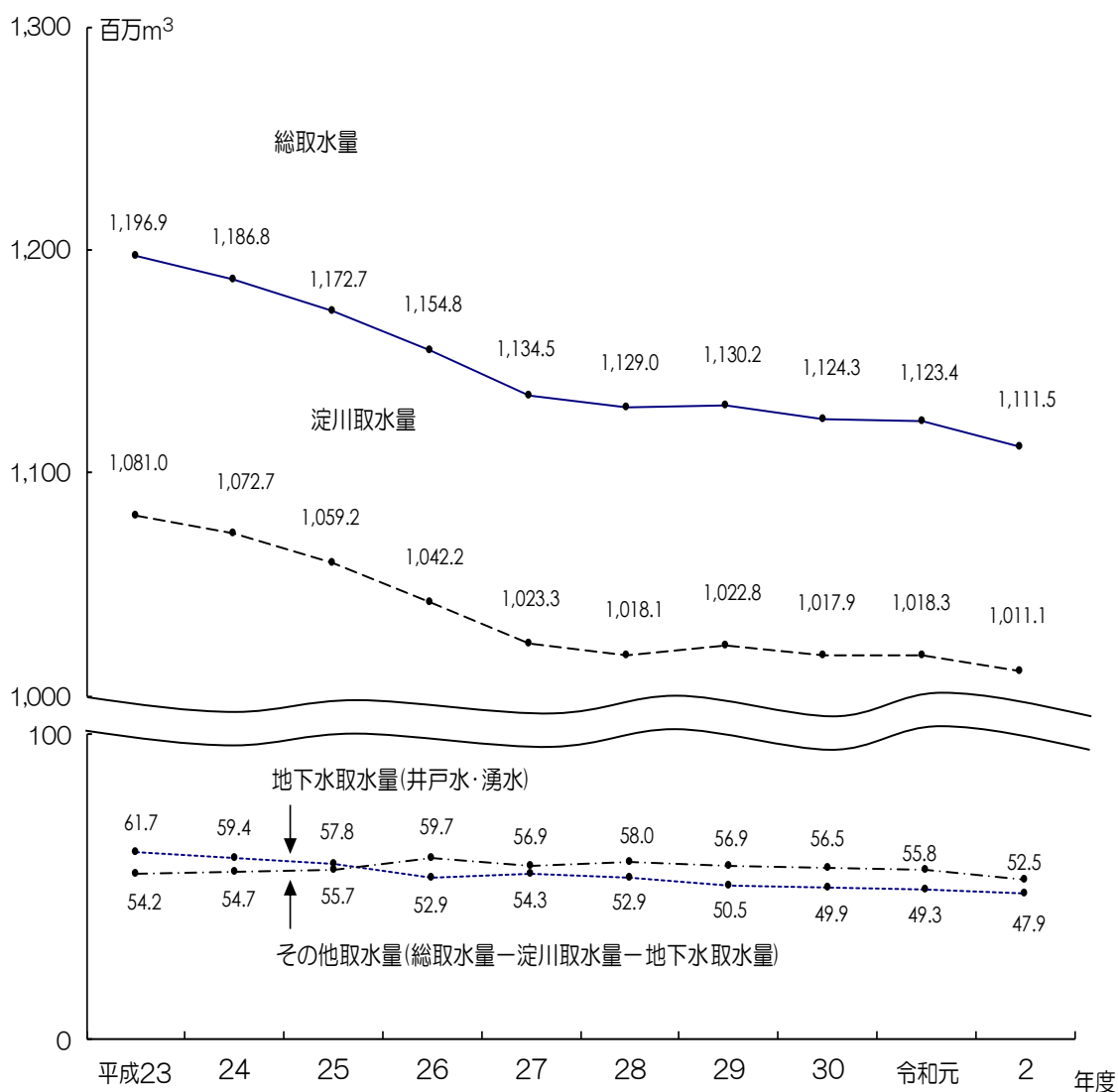
(2) 年間取水量と水源内訳

年間取水量は平成4年度の1,419.0百万m³をピークとし、平成8年度までは若干の増減で変動していたが、以降は減少し続けている。令和2年度の年間総取水量は1,111.5百万m³で、令和元年度より11.9百万m³減少した。(図-5)

府内の河川は淀川を除き、ほとんどが中小規模であり、流域面積が小さく、流況も不安定なため、全取水量に占める割合は令和2年度で約6.1%と少なく、地下水の取水量についても近年は減少傾向となっている。

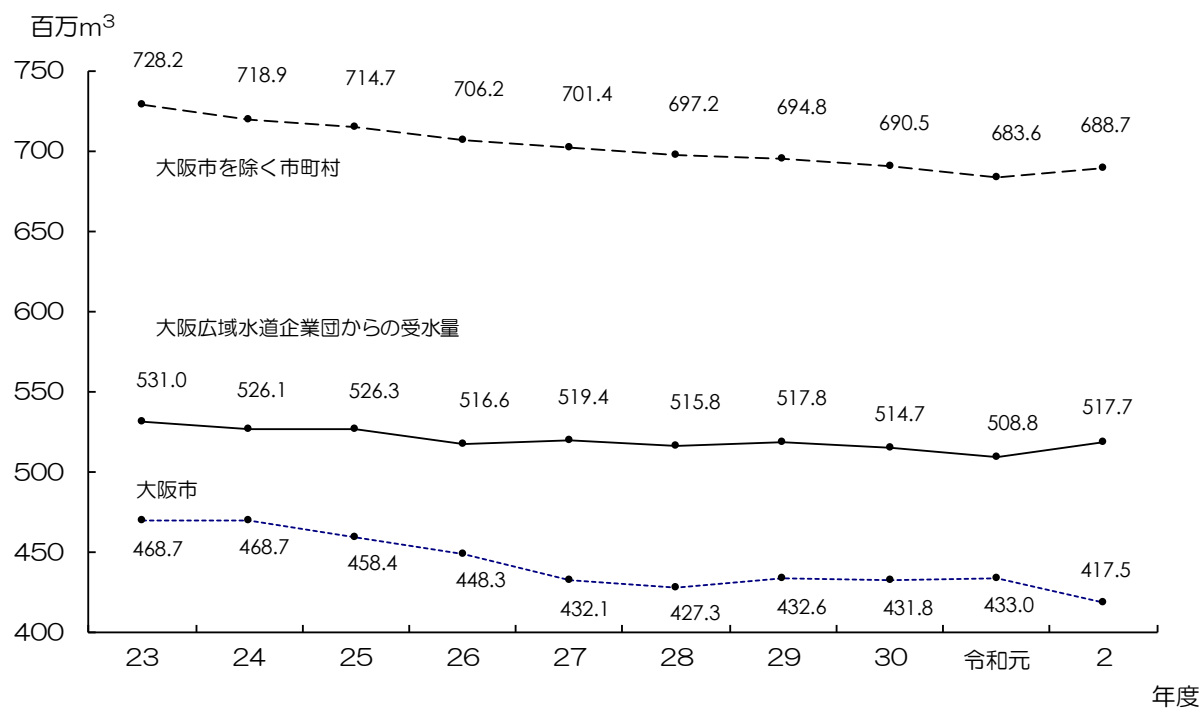
このため、大阪府の水道水源は、上流に琵琶湖をもつ淀川に大半を依存しており、その依存率は令和2年度で91.0%に達し、現在、大阪広域水道企業団並びに大阪市、吹田市、枚方市、及び守口市が淀川から取水している。

図-5 上水道の水源別取水量(用水供給を含む)



なお、大阪市を除く市町村水道の大阪広域水道企業団からの受水量は、令和2年度は517.7百万m³である（図一六）。その依存率は75.2%で、近年は横ばい又は微増傾向となっている（図一七）。

図一六 上水道の年間取水量



図一七 大阪市を除く市町村上水道の企業団水依存率

