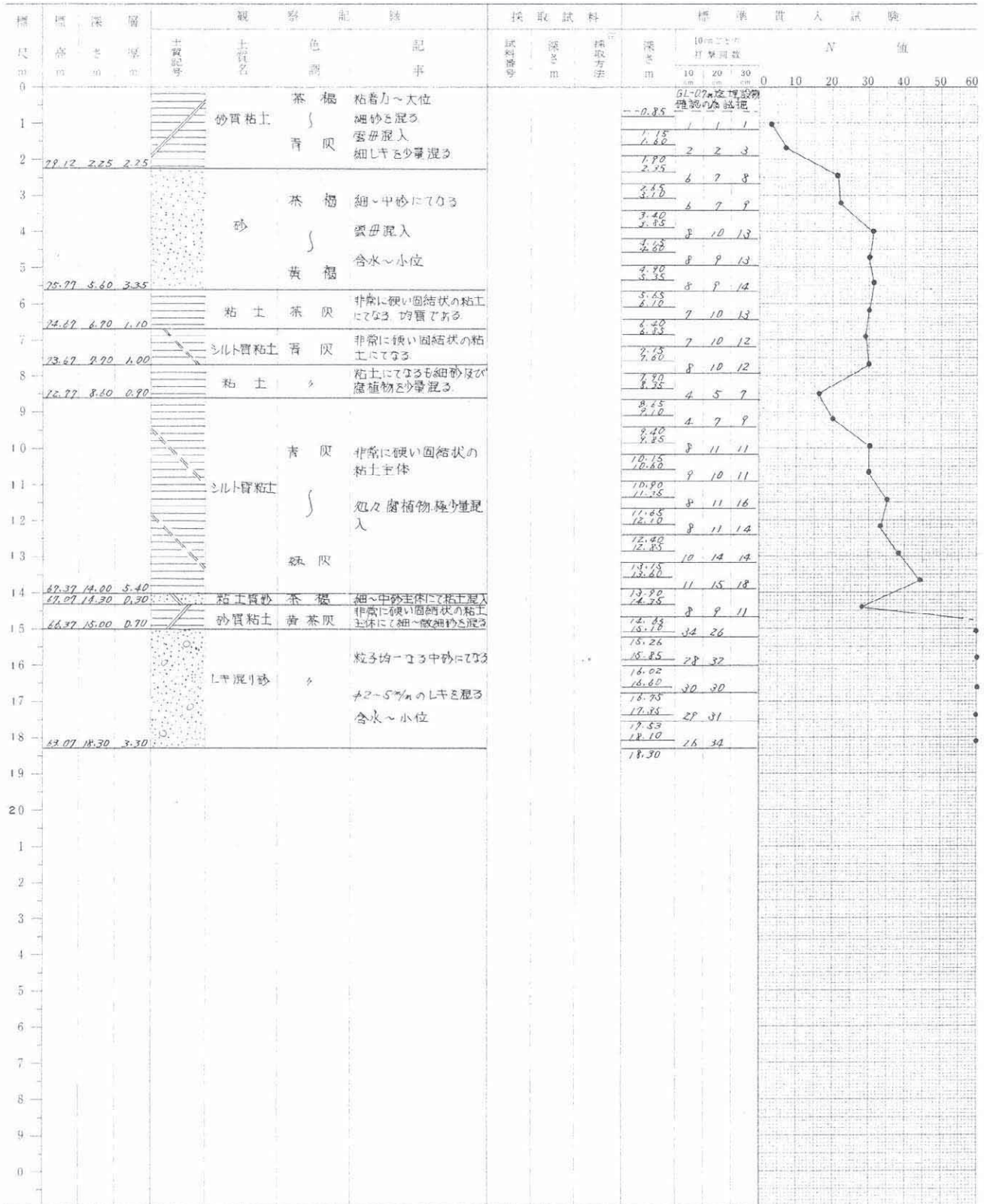
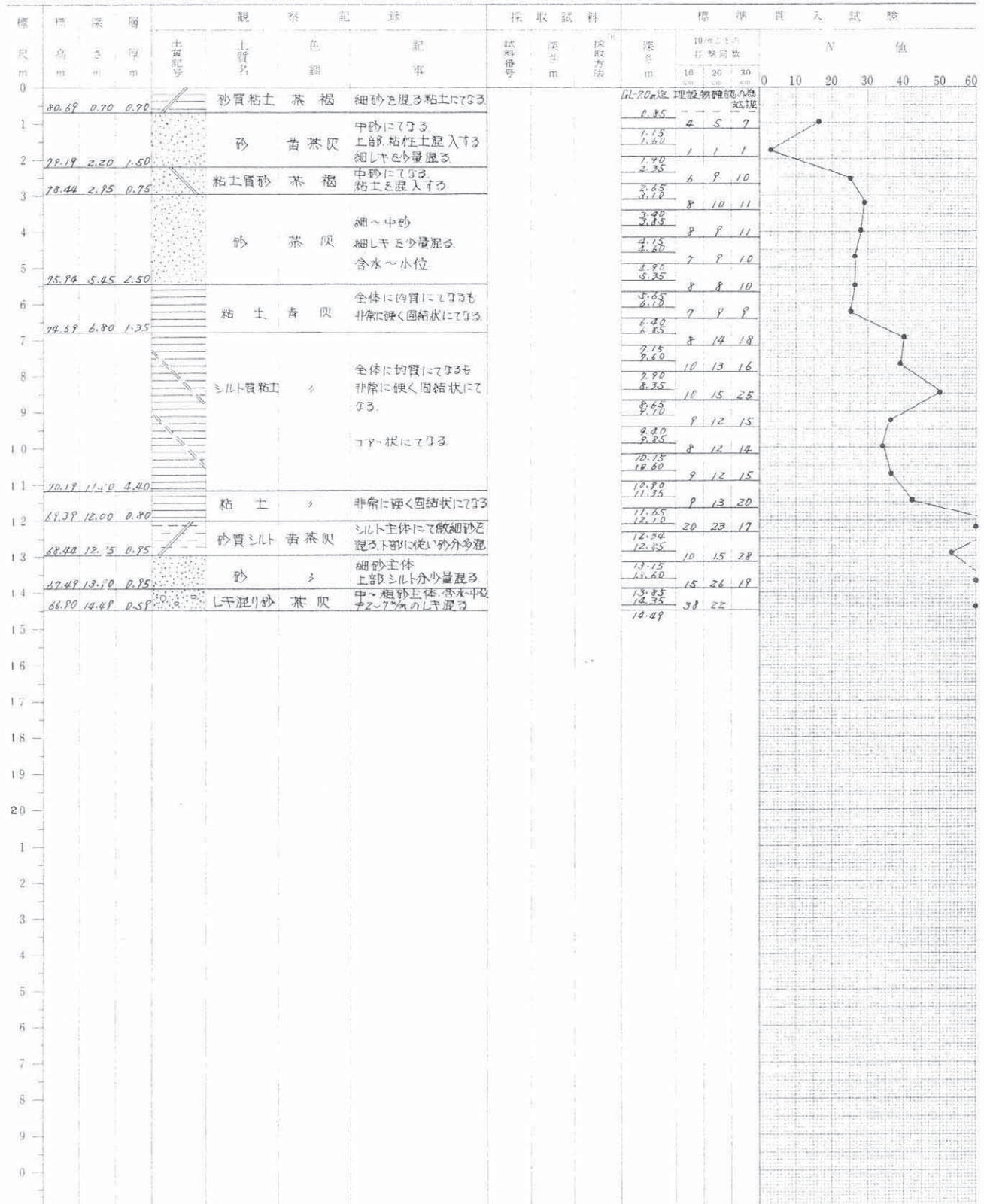


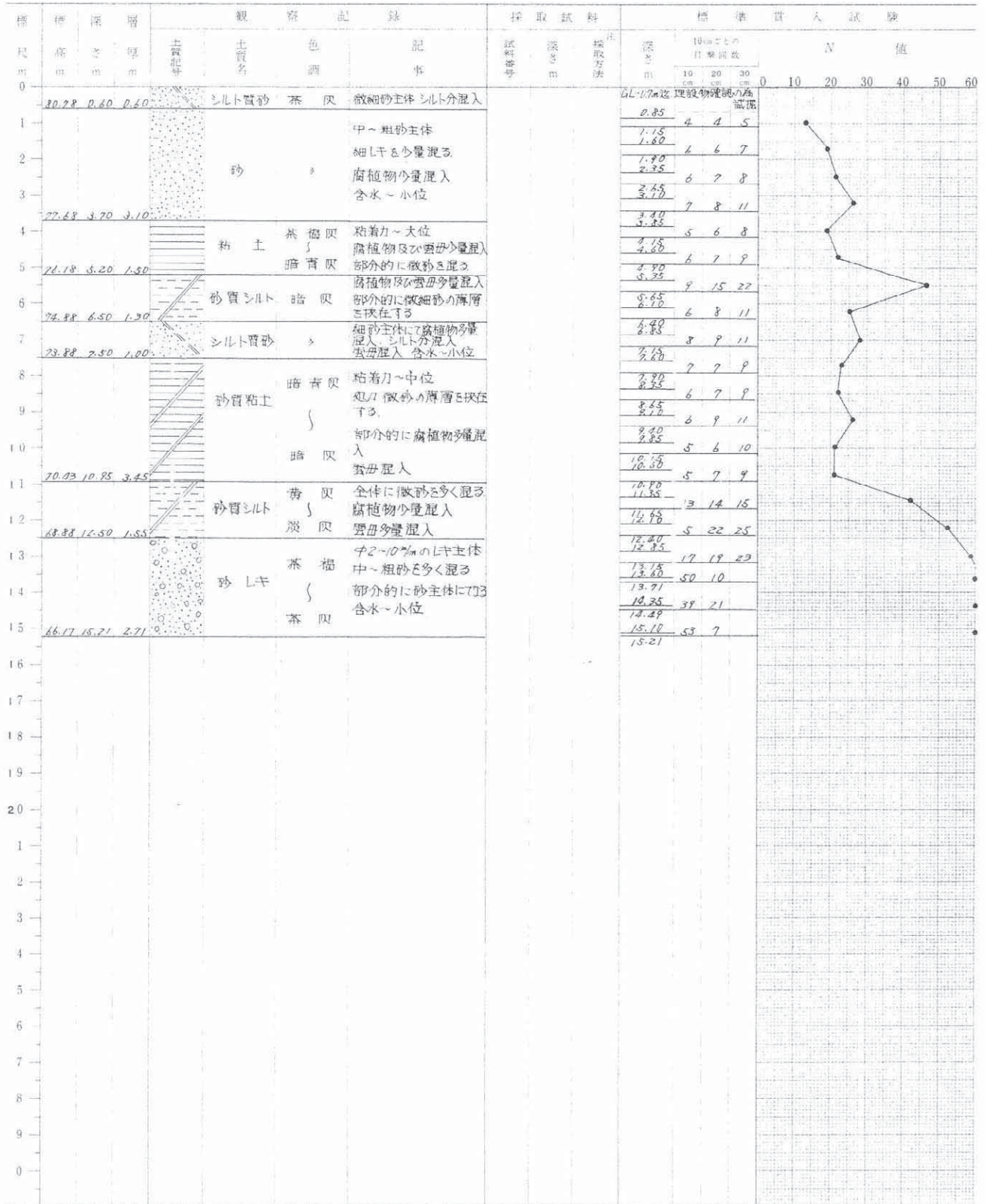
調査地点：①
 調査年月：S59.11
 標高：81.37m



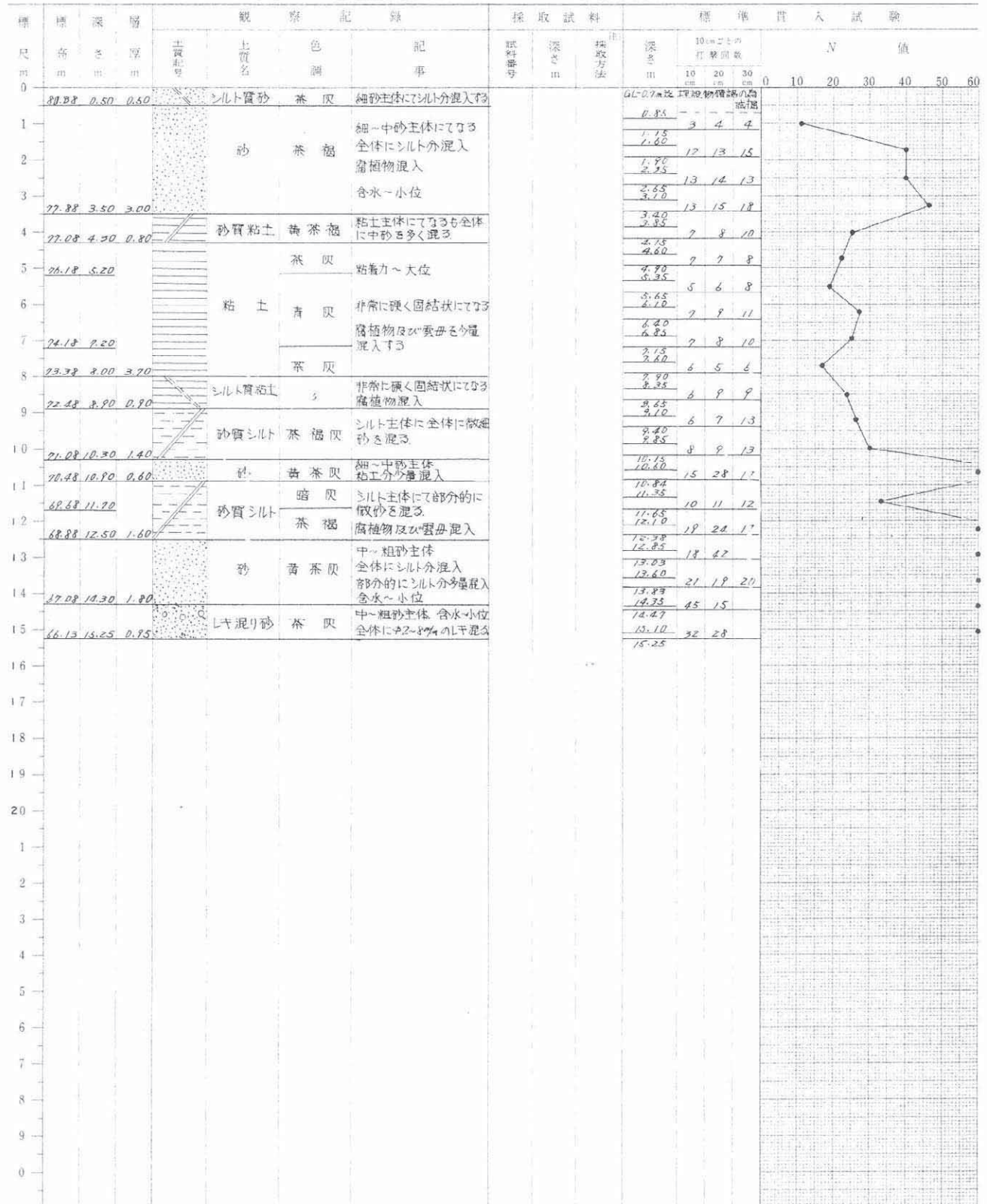
調査地点：②
 調査年月：S59.11
 標 高：81.39 m



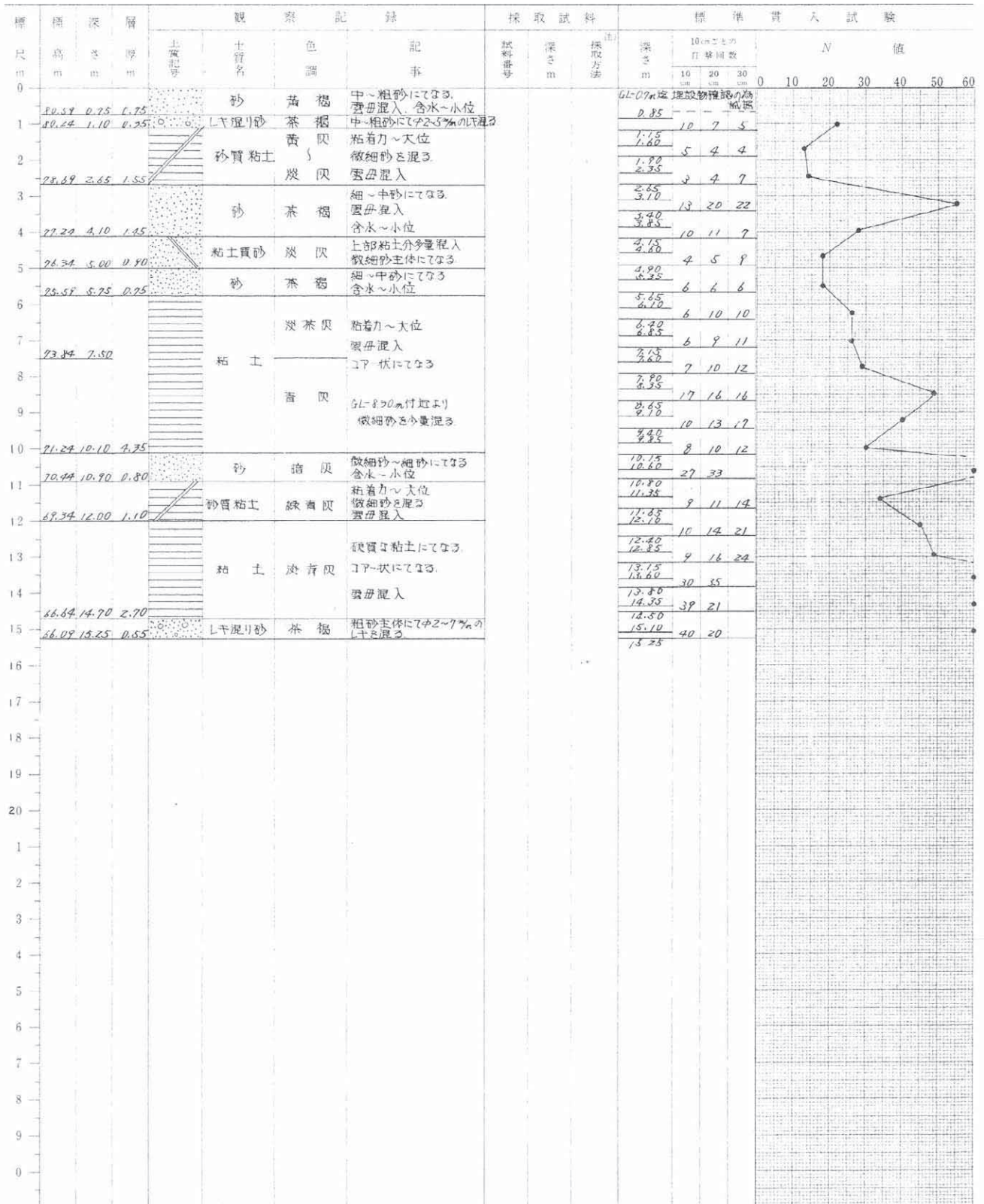
調査地点：③
 調査年月：S59.11
 標高：81.38 m



調査地点：④
 調査年月：S59.11
 標 高：81.38 m

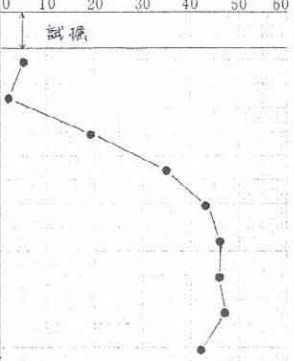


調査地点：⑤
 調査年月：S59.11
 標高：81.34 m



調査地点： ⑥
 調査年月： S58.12
 標 高： 77.00m

標尺	標高	深さ	層厚	観 察 記 録			採 取 試 料			標 準 貫 入 試 験				
				土質記号	土質名	色 調	記 事	試料番号	深さ	採取方法	深さ	10.0mごとの打撃回数		N 値
0														
1	76.25	0.75	0.75		砂質粘土	茶 褐	表土層、上部植物根あり 新設強(1)中〜粗砂混在	0-1 0.00 ~0.75	0				0	
2	74.90	2.10	1.35		粘土質砂	黄 褐 灰	部分的に粘土が混在する 粘土は軟弱である	P-1 0.79 ~2.20	P	5	3/20	2		
3	71.00	3.00	0.90		粘土混り砂	褐 灰	中〜粗砂主体 粘土を7/10程度に挟む	P-2 1.65 ~2.95	P	2	1/5	1/5		
4							中〜粗砂主体	P-3 2.40 ~3.45	P	19	4	6	9	
5							比較的均質な砂	P-4 3.15 ~3.45	P	35	10	13	12	
6							φ2〜10%程度の小礫混在	P-5 3.99 ~4.20	P	43	12	14	17	
7	69.00	7.20	4.20		砂	黄 褐 灰	表土層の地層	P-6 4.65 ~4.95	P	46	13	15	18	
8								P-7 5.40 ~5.70	P	46	12	15	19	
9								P-8 6.15 ~6.45	P	47	10	15	22	
10								P-9 6.99 ~7.20	P	42	11	14	17	

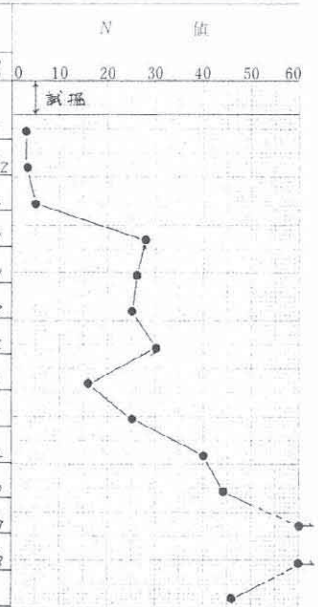


調査地点：⑦
 調査年月：S58.12
 標高：74.65 m

標尺 m	標高 m	深さ m	層厚 m	観察記録			採取試料			標準貫入試験			N 値		
				土質記号	土質名	色調	記事	試料番号	深さ m	採取方法	深さ m	10cmごとの打撃回数			
										10 cm	20 cm	30 cm			
0	74.45	0.20	0.20	粘土層	黄灰		粘土が全体に混る 粘性強い	0-1	0.00 ~0.75	0					
	74.10	0.35	0.35	粘土	黄灰		硬質のシルトである 全体に細砂混る	P-1	0.90 ~1.20	P	21	6	7		8
1	73.25	1.40	0.85	砂質シルト	黄灰		硬質のシルト 全体に細砂混る	P-2	1.45 ~1.95	P	16	5	5		6
2							部分的に砂質層	P-3	2.40 ~2.70	P	18	5	6		7
3	71.40	3.25	1.85	粘土質シルト	黄灰		粘土全体に混入	P-4	3.15 ~3.45	P	28	6	10		12
4							中細砂主体	P-5	3.90 ~4.20	P	37	10	12		15
5							密なシルトの砂	P-6	4.65 ~4.95	P	51	14	16		21
6							若干φ2~10%の小礫混る	P-7	5.40 ~5.70	P	42	11	14		17
7	67.75	6.70	3.65	砂	黄灰		GL+6.35m附近粘土を 塊層状に採む	P-8	6.15 ~6.45	P	42	10	14		18
	67.30	7.35	0.45	砂混り粘土	黄灰		粗砂を混えた硬質粘土	P-9	6.90 ~7.20	P	40	10	14		16
	67.05	7.60	0.25	砂混り砂	黄灰		粗砂主体	P-10	7.65 ~7.95	P	40	11	13	16	
8	66.65	8.00	0.40	砂	黄灰		中砂主体								
9															
0															
1															
2															
3															
4															
5															
6															
7															
8															
9															
0															
1															
2															
3															
4															
5															
6															
7															
8															
9															
0															

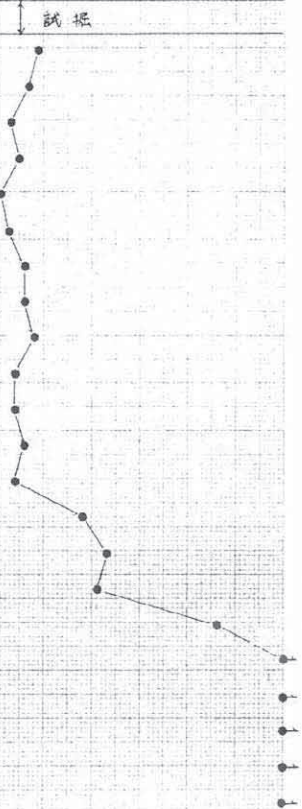
調査地点：⑧
 調査年月：S58.12
 標 高：72.40 m

標尺 m	標高 m	深 さ m	層厚 m	観 察 記 録				採 取 試 料			標 準 貫 入 試 験										
				土質記号	土質名	色調	記 事	試料番号	深さ m	採取方法	深さ m	10mごとの 打撃回数			N 値						
												10 cm	20 cm	30 cm							
0																					
1					黄褐		上部中～粗砂主体 全般に中～細砂主体 φ2～5%の小礫全体に 混る	P-1	0.20	P	3	1	1	1							
2	+69.80	2.40	2.60		乳黄褐		φL-2.50"～2.60"間 礫植物片混る	P-2	1.65	P	3/32	1	1	1/12							
3	+69.40	3.00	0.40		シルト質砂		粗砂主体	P-3	2.40	P	5	1	1	4							
4							中砂主体	P-4	3.15	P	28	7	10	11							
5					黄褐		砂田内存在	P-5	3.90	P	26	6	9	11							
6					乳黄褐		φL-5.90"附近より畚木 Pが多くなる	P-6	4.65	P	25	5	8	12							
7							φ2～5%の小礫存在	P-7	5.40	P	30	7	11	12							
8	+61.10	8.30	5.30		砂			P-8	6.15	P	16	6	5	5							
9					暗茶褐		φ2～10%程度の礫混入	P-9	7.65	P	40	11	15	14							
10					褐		粗砂主体	P-10	8.40	P	44	10	14	20							
11	+61.40	11.00	2.70		シルト質砂		畚木片混る	P-11	9.15	P	60/27	13	21	26/9							
12					黄褐		礫～礫混在(表)	P-12	9.90	P	60/28	19	21	20/8							
13								P-13	10.65	P	46	13	15	8							

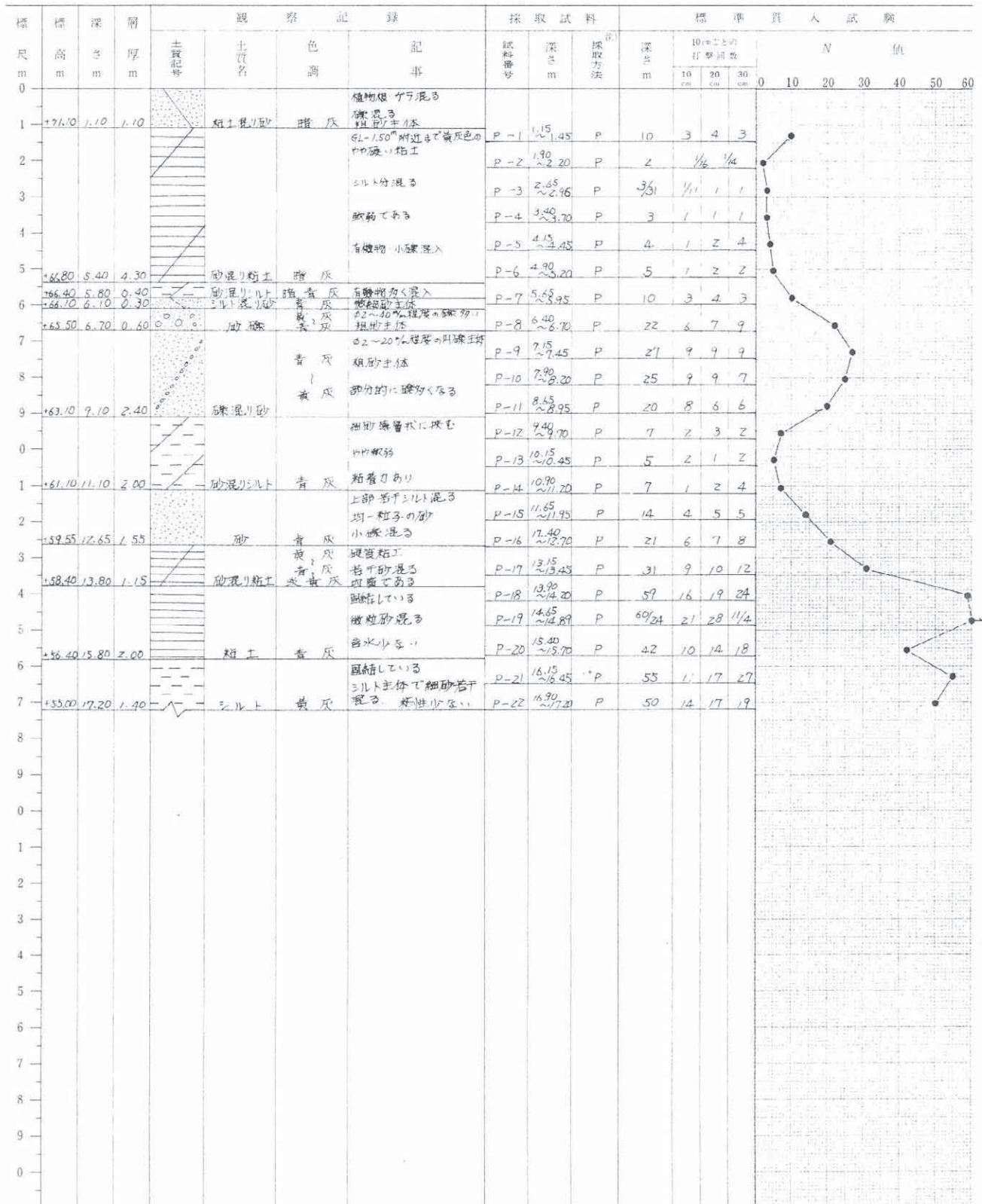


調査地点： ⑨
 調査年月： S58.12
 標 高： 72.35 m

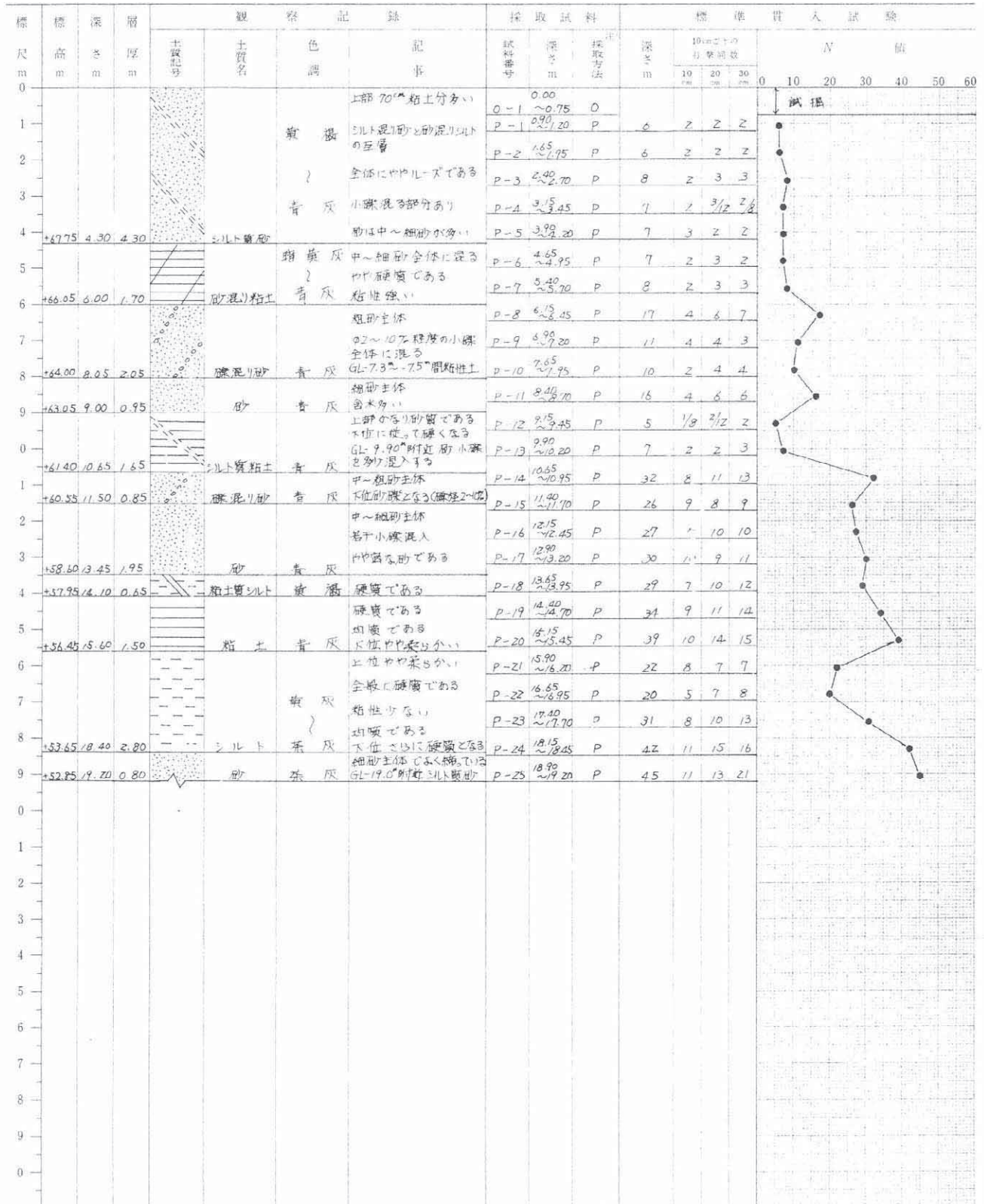
標 尺 m	標 高 m	深 さ m	層 厚 m	観 察 記 録				採 取 試 料			標 準 貫 入 試 験							
				土質記号	土質名	色 調	記 事	試料番号	深 度 m	採取方法 (注)	深 度 m	10(この寸の打撃回数)			N 値			
												10 cm	20 cm	30 cm				
0																		
1					乳青灰	微礫である		P-1	0.90 ~1.20	P	9	3	3	3				
2					黄 礫	重母片点在		P-2	1.65 ~1.95	P	7	3	2	2				
3						シルト混る		P-3	2.40 ~2.70	P	3	1/5	1/7	1/8				
4					乳黄礫	青灰色のシルト塊状となり所々にみられる		P-4	3.15 ~3.45	P	5	2	1	2				
5	+67.15 ~66.75	5.20 5.80	5.20 0.40		新土	黄 礫		P-5	3.90 ~4.25	P	1/35		1/35					
6					シルト混り砂	暗 灰	粗砂主体 腐植物混る	P-7	4.65 ~5.00	P	3/35	1	1	1/15				
7	+65.65	7.20	1.70		砂	乳青灰	粗砂主体 腐植物混る 粗砂の中砂互層状にてみられる 小礫混る シルト互層状、シルト状に混る	P-8	5.40 ~5.75	P	6	2	2	2				
8							やや軟弱な地層	P-10	7.65 ~7.75	P	4	1	1	2				
9							粗砂互層状、シルト状に混る	P-11	8.40 ~8.70	P	4	1	2	1				
0							GL-9.0m附近腐植物多い	P-12	9.15 ~9.45	P	6	0/10	3	3				
1	+61.65	10.70	3.40		砂混り新土	乳青灰	重母片点在	P-13	9.90 ~10.20	P	4	1	2	1				
2	66.75	11.60	0.90		礫混り砂	黄 礫	粗砂主体 φ2~10%程度礫混入	P-14	10.55 ~10.91	P	18	1	5	12				
3	59.5	13.00	1.40		砂質シルト	乳黄礫	礫質である 散粗砂全体に混る 中に鉄り塊くさる	P-15	11.40 ~11.70	P	23	6	7	10				
4							団粒シルト	P-16	12.90 ~13.2	P	46	8	17	21				
5							均質である	P-18	13.65 ~13.93	P	69/28	18	22	20/8				
6						青 灰		P-19	14.40 ~14.87	P	69/27	16	21	23/2				
7	+55.40	16.95	3.95		シルト	乳黄礫	GL-16.80mより乳黄礫色となる	P-20	15.15 ~15.42	P	69/21	15	23	22/7				
8								P-21	15.90 ~16.15	P	69/25	17	24	17/5				
9								P-22	16.65 ~16.93	P	69/28	14	20	21/8				



調査地点：⑩
 調査年月：S58.12
 標高：72.20m



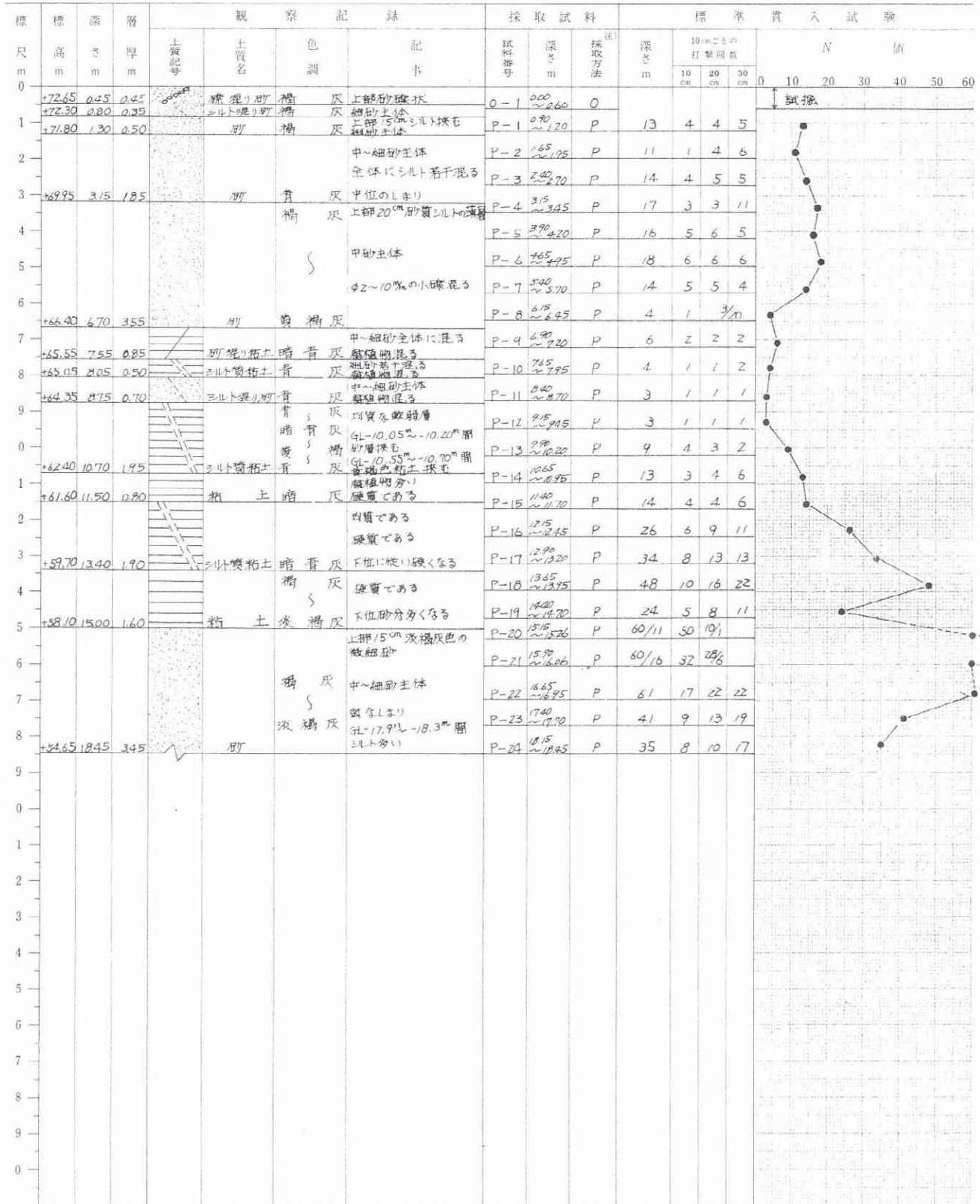
調査地点： ⑪
 調査年月： S58.12
 標 高： 72.05 m



調査地点：⑫
 調査年月：S58.12
 標高：73.05 m

標尺 m	標高 m	深さ m	層厚 m	観察記録			採取試料			標準貫入試験			N値						
				土質記号	土質名	色調	記事	試料番号	深さ m	採取方法	深さ m	10cm 打撃回数		20cm	30cm				
0	+72.70	0.35	0.35		凝混り砂	茶	灰	表土・ゴフリート片混る	0-1	0.00 ~0.60	0								
1								全体に中〜細砂主体	P-1	0.90 ~2.20	P	10	3	3	4				
2								部分的に砂質シルトの薄層を挟む(有灰色)	P-2	1.65 ~1.95	P	11	3	4	4				
3								GL-240"附近粗砂多し	P-3	2.40 ~2.70	P	10	3	4	3				
4								GL-40"附近粘土が多くなる	P-4	3.15 ~3.45	P	8	2	3	3				
5	+68.55	1.50	4.15		粘土混り砂	茶	灰	細砂全体に混る	P-5	3.90 ~4.20	P	7	2	3	2				
6								部分的に砂が多くなる	P-6	4.65 ~5.00	P	2/35	5/15	1	1				
7							緑青灰	砂質粘土	P-7	5.40 ~5.70	P	3	1	1	1				
8								砂質粘土	P-8	6.15 ~6.45	P	4	1		3/20				
9	+65.65	2.40	2.70		砂質粘土	有灰	暗灰色	GL-700"附近暗灰色	P-9	6.90 ~7.20	P	6	1/8	2/10	3/2				
10								細〜中砂主体で均質	P-10	7.65 ~7.95	P	9	3	3	3				
11								部分的に微細砂多くなる	P-11	8.40 ~8.70	P	8	3	2	3				
12								粗〜中砂層	P-12	9.15 ~9.45	P	9	3	3	3				
13								粗〜中砂層	P-13	9.90 ~10.20	P	8	3	2	3				
14								GL-1180"~1205"間砂質シルトの薄層を挟む	P-14	10.65 ~10.95	P	8	2	3	3				
15								下部均一粒子の中砂	P-15	11.40 ~11.70	P	8	3	3	2				
16	+60.25	2.80	5.40		砂	暗灰		下部均一粒子の中砂	P-16	12.15 ~12.45	P	7	2	2	3				
17	+57.55	3.50	0.70		凝混り砂	暗灰		φ2~10%の小礫混る中〜細砂主体	P-17	12.90 ~13.20	P	18	5	6	7				
18	+58.95	4.10	0.60		砂	暗灰		φ2~30%の小礫・粗砂主体	P-18	13.65 ~13.95	P	11	3	4	4				
19								砂質である	P-19	14.40 ~14.70	P	36	7	10	13				
20								全体に微細砂混る	P-20	15.15 ~15.45	P	40	9	14	17				
21								均質である	P-21	15.90 ~16.20	P	43	10	15	18				
22									P-22	16.65 ~16.95	P	39	10	13	16				
23	+55.45	17.60	3.50		粘土	緑青灰			P-23	17.40 ~17.70	P	25	8	9	8				
24								細砂主体	P-24	18.15 ~18.45	P	30	3	9	18				
25								均一粒子の細砂	P-25	18.90 ~19.20	P	27	9	12	6				
26									P-26	19.65 ~19.95	P	30	3	9	18				
27								上は中粒の1まりであるが中粒〜下は細粒〜極細な1まりとなる	P-27	20.40 ~20.70	P	51	15	16	20				
28									P-28	21.15 ~21.45	P	60/23	21	27	12/3				
29									P-29	21.90 ~22.15	P	60/25	17	23	20/5				
30								所々にシルト成分を混る	P-30	22.65 ~22.95	P	47	17	15	15				
31	+49.40	23.65	6.05		砂	黄褐色			P-31	23.40 ~23.62	P	60/22	16	33	11/2				

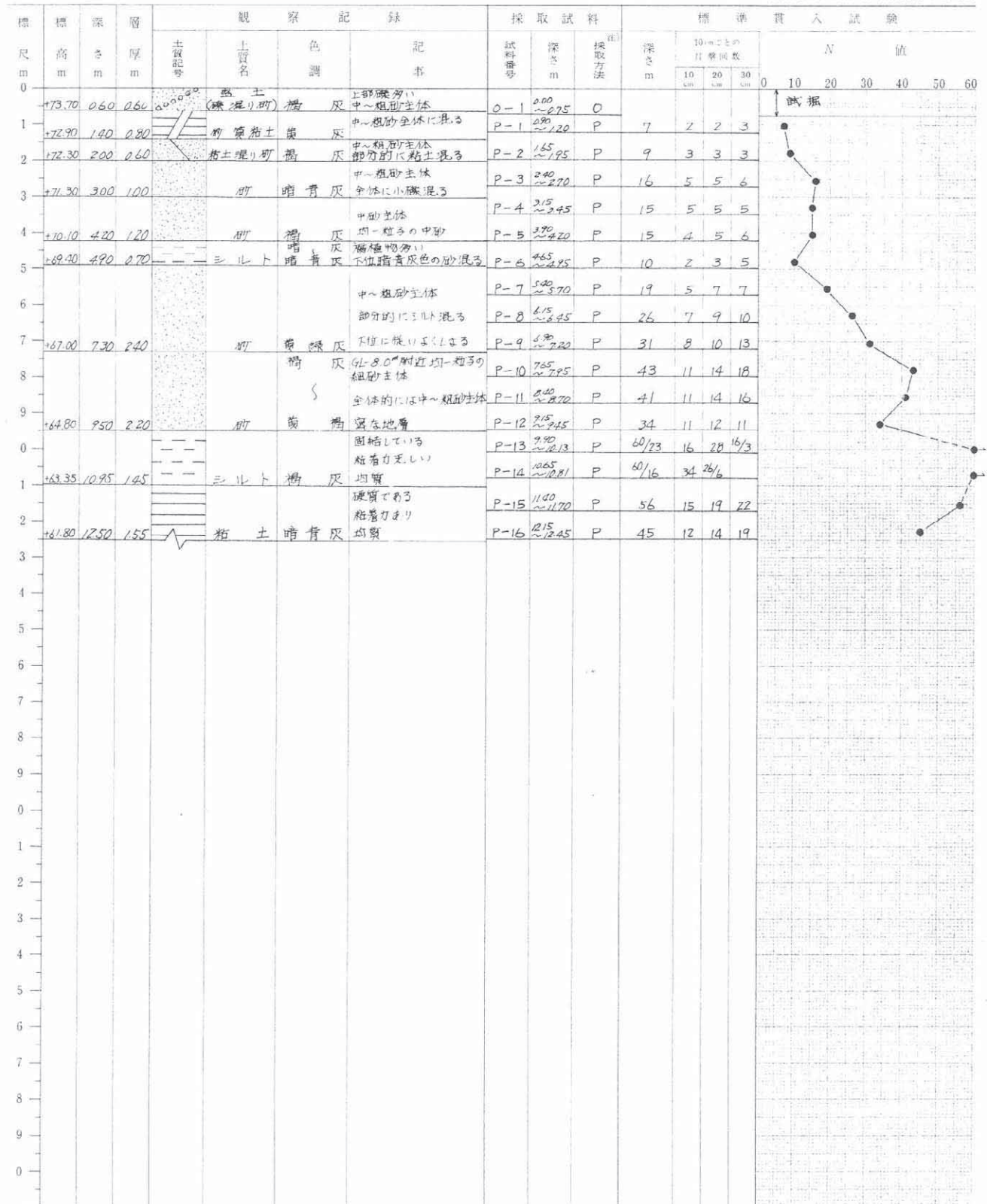
調査地点：⑬
 調査年月：S58.12
 標 高：73.10m



調査地点：⑭

調査年月：S58.12

標高：74.30 m



調査地点：⑮
 調査年月：S58.12
 標高：74.20 m

