

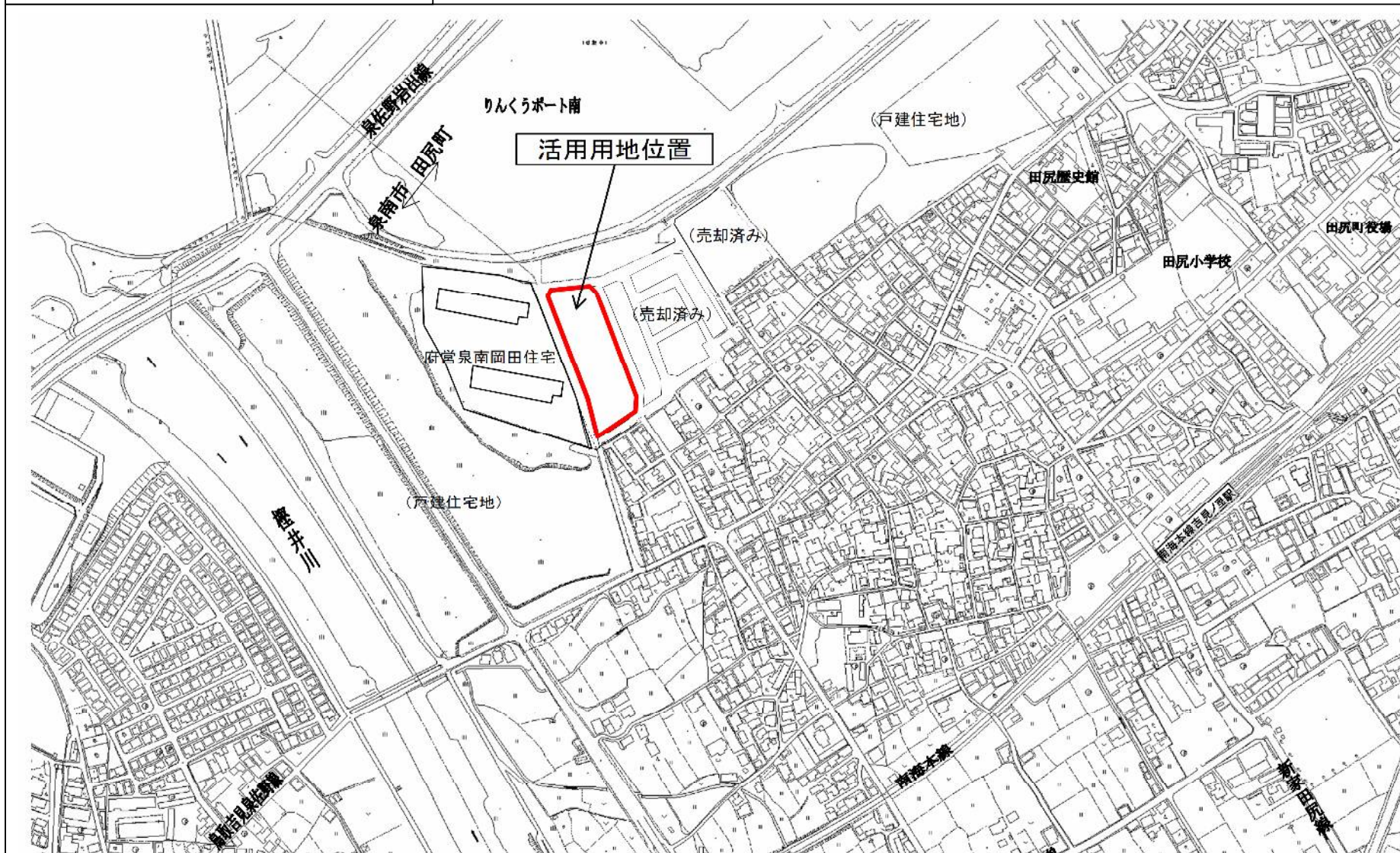
5 物件調書

- この調書は、事業への参加希望者が現地を確認する上での参考資料です。お申込みの前に、必ず現地をご確認ください。
- 最寄り駅からの距離は、駅から物件までの概ねの直線距離を表示しています。
- 道路幅員は、原則として現況の幅員を表示していますので、建物建築等に伴い必要となる道路後退等については、関係機関にご確認ください。
- 土地利用に必要な接道条件(幅員、連続性等)については、関係機関と十分協議してください。
- 各種供給処理施設(上・下水道、電気、ガス等)の利用にあたっては、各事業者と十分協議してください。

物 件 明 細

物件番号	事業用地名称	吉見岡田地区				交通機関	南海本線「吉見ノ里駅」下車 北西 約650m		
1	所在地	泉南郡田尻町吉見1070番4、1070番5及び3020番1							
面積	登記	6,649.97㎡	地目	宅地		供給 処 理 施 設 の 状 況	区分	配管等の状況	照会先及び電話番号
	実測	6,649.97㎡					公営水道	有	田尻町事業部上下水道課 072-466-5012
接面道路の状況 東側：幅員 約6.7m (町道高野浜線1号) 西側：幅員 約6.8m (町道南りんくう吉見線) 南側：幅員 約6.8m (町道新浜線13号) 北側：幅員 約6.8m (町道南りんくう吉見線)				電気	有		関西電力(株)岸和田営業所 0800-777-8025		
				都市ガス	有		大阪ガス(株)マップメンテセンター 06-6202-2141		
				公共下水道	有		田尻町事業部上下水道課 072-466-5012		
法令等に基づく制限	都市計画法	市街化区域				【留意事項】 1. 工作物や設備配管などの地下埋設物、その他当該活用用地に存するものすべてを現状有姿で売却しますので、物件の引渡しはあるがままの状態です。 2. 地上又は地中の別に関わりなく、これら工作物等を撤去される場合は落札者の責任(費用負担含む)において関係法令を遵守のうえ適切に実施してください。 3. 売買契約の締結後に、この物件に隠れたかしが発見されても、その担保責任は一切負いません。 4. 落札者は府有地内にある既存の防犯灯について、大阪府から維持管理を引き継がなければなりません。開発に伴う防犯灯の移設・新設については、田尻町並びに地元自治会と協議してください。 5. 事業用地周囲の道路境界明示を受けていませんので、必要であれば落札者において明示を受けてください。 6. 埋蔵文化財について、埋蔵文化財包蔵指定地以外の地域であっても、面積300㎡以上の場合、発掘試掘調査の実施が必要となりますので、田尻町と協議してください。 問い合わせ先：教育委員会 電話072-466-5022 7. 一部区域について土壌汚染対策に伴う土壌改良工事を平成20年度に実施しています。 8. 敷地内に関西電力株式会社の電柱が1本残置されています。近々撤去予定と聞いていますが、その取扱いについては、関西電力株式会社と協議してください。 連絡先：岸和田営業所ネットワーク技術センター託送サービス係 電話072-439-4582			
		用途地域	第一種住居地域						
		地域地区							
		建ぺい率	60%	容積率	200%				
	その他の法令等								
私道の負担等に関する事項	負担の有無	無							
	負担の内容	—							

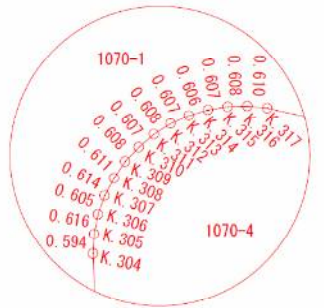
(1) 位置図



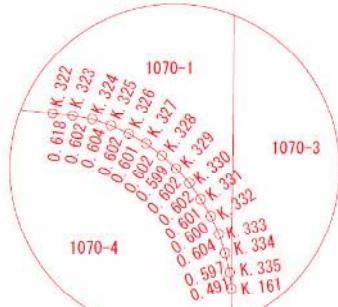
(2) 平面図



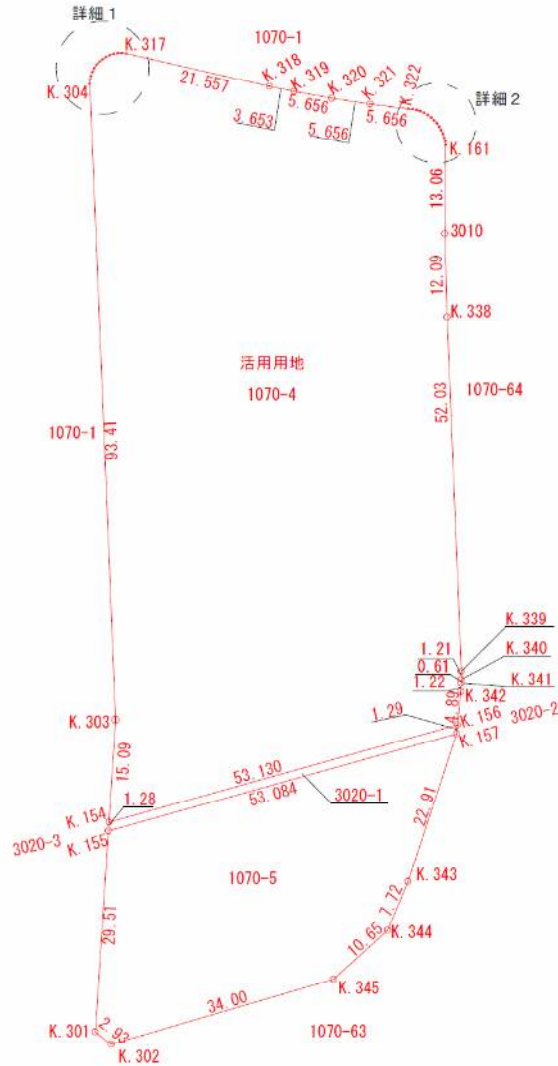
(3) 丈量図



詳細 1



詳細 2



地 番 1070-4				
測 点	標 識	X	Y	辺 長
K.161	金属プレート	-178004.973	-65895.294	0.49
K.335	金属鉄	-178004.531	-65895.510	0.59
K.334	刻ミ	-178004.031	-65895.838	0.60
K.333	金属鉄	-178004.558	-65896.215	0.60
K.332	刻ミ	-178003.126	-65896.632	0.60
K.331	金属鉄	-178002.745	-65897.097	0.60
K.330	刻ミ	-178002.405	-65897.594	0.60
K.329	金属鉄	-178002.118	-65898.124	0.59
K.328	刻ミ	-178001.884	-65898.676	0.60
K.327	金属鉄	-178001.711	-65899.253	0.60
K.326	刻ミ	-178001.605	-65899.845	0.60
K.325	金属鉄	-178001.560	-65900.446	0.60
K.324	刻ミ	-178001.576	-65901.050	0.60
K.323	金属鉄	-178001.676	-65901.644	0.61
K.322	金属プレート	-178001.822	-65902.245	5.65
K.321	金属プレート	-178003.068	-65907.763	5.65
K.320	金属プレート	-178004.181	-65913.309	5.65
K.319	金属プレート	-178005.132	-65918.886	3.65
K.318	金属プレート	-178005.684	-65922.497	21.55
K.317	金属プレート	-178008.339	-65943.890	0.61
K.316	刻ミ	-178008.489	-65944.482	0.60
K.315	金属鉄	-178008.715	-65945.047	0.60
K.314	刻ミ	-178009.016	-65945.575	0.60
K.313	金属鉄	-178009.378	-65946.062	0.60
K.312	刻ミ	-178009.802	-65946.497	0.60
K.311	金属鉄	-178010.284	-65946.869	0.60
K.310	刻ミ	-178010.816	-65947.163	0.60
K.309	金属鉄	-178011.372	-65947.411	0.61
K.308	刻ミ	-178011.967	-65947.550	0.61
K.307	金属鉄	-178012.576	-65947.634	0.60
K.306	刻ミ	-178013.181	-65947.630	0.61
K.305	金属鉄	-178013.790	-65947.533	0.59
K.304	金属プレート	-178014.360	-65947.364	93.41
K.303	金属プレート	-178100.785	-65911.916	15.09
K.154	金属プレート	-178115.267	-65907.675	53.13
K.156	金属プレート	-178084.298	-65864.504	4.89
K.342	金属プレート	-178079.566	-65865.765	1.22
K.341	金属鉄	-178078.391	-65866.103	0.61
K.340	金属鉄	-178077.811	-65866.293	1.21
K.339	金属プレート	-178076.661	-65866.700	52.03
K.338	金属プレート	-178028.539	-65886.489	12.09
3010	金属プレート	-178017.289	-65890.940	13.06
倍積 10324.272196		地積 5162.13 m ²		
面積 5162.1360980				

地 番 1070-5				
測 点	標 識	X	Y	辺 長
K.155	金属プレート	-178116.498	-65907.314	29.51
K.301	金属プレート	-178144.819	-65899.020	2.93
K.302	金属プレート	-178145.750	-65896.236	34.00
K.345	金属プレート	-178125.563	-65868.873	10.65
K.344	金属プレート	-178116.182	-65863.824	7.72
K.343	金属プレート	-178108.464	-65863.473	22.91
K.157	金属プレート	-178085.556	-65864.180	53.08
倍積 2847.096788		地積 1423.54 m ²		
面積 1423.5483940				

地 番 3020-1				
測 点	標 識	X	Y	辺 長
K.157	金属プレート	-178085.556	-65864.180	53.08
K.155	金属プレート	-178116.498	-65907.314	1.28
K.154	金属プレート	-178115.267	-65907.675	53.13
K.156	金属プレート	-178084.298	-65864.504	1.29
倍積 128.611090		地積 64.30 m ²		
面積 64.3055450				

(4) 参考図 (給水管)

