

# 府営久宝寺住宅の擁壁調査について

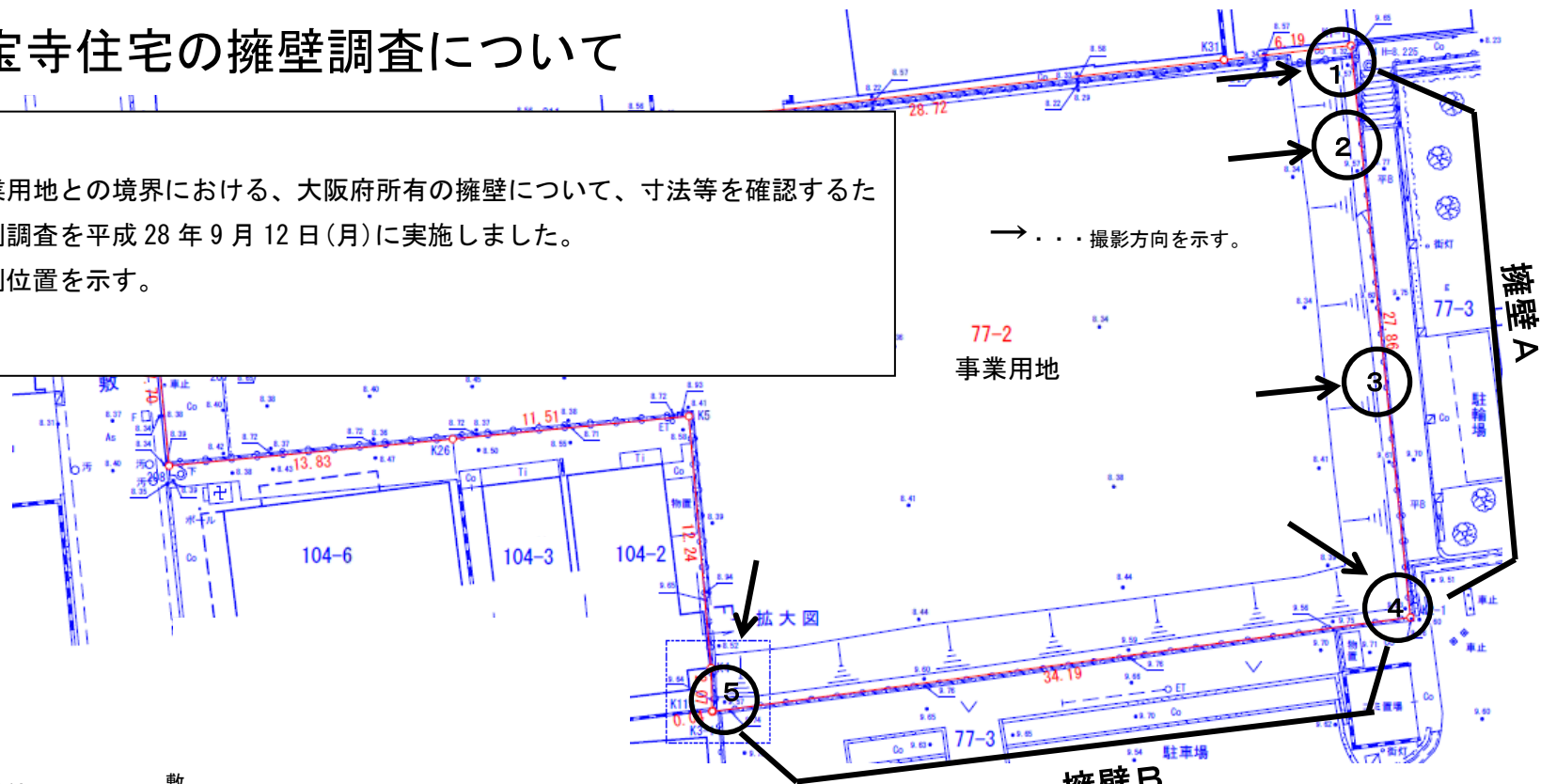
【別紙 1】

## ■調査目的

府有地と事業用地との境界における、大阪府所有の擁壁について、寸法等を確認するため、部分掘削調査を平成 28 年 9 月 12 日(月)に実施しました。

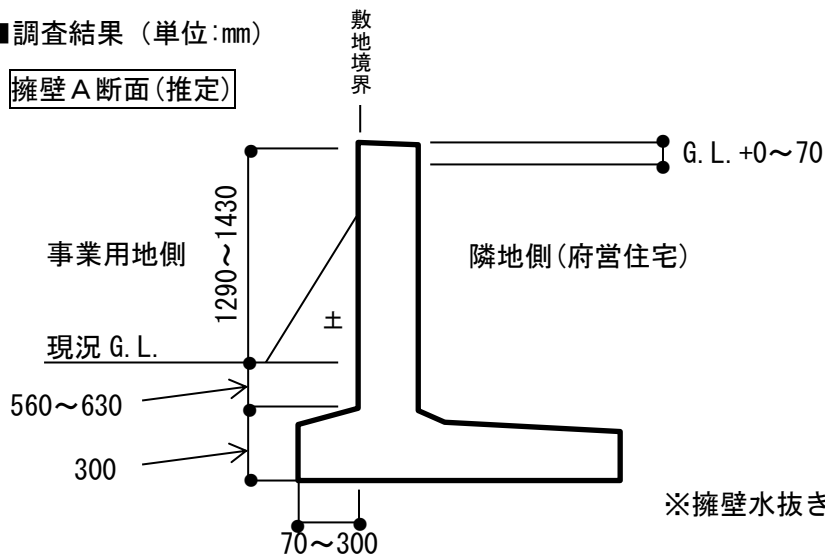
○・・・掘削位置を示す。

→・・・撮影方向を示す。

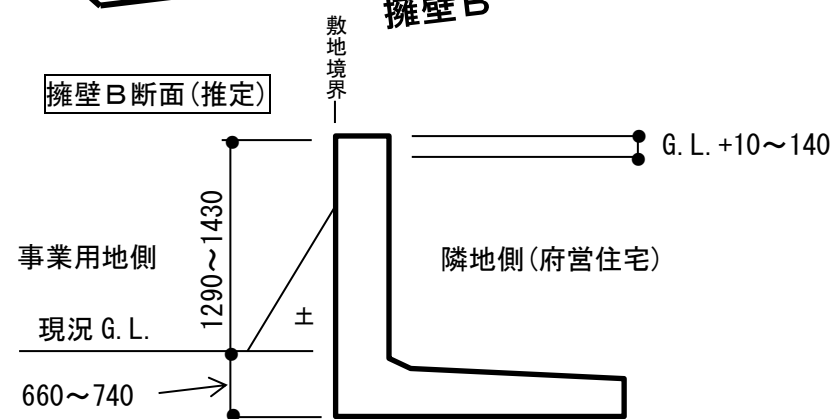


## ■調査結果 (単位:mm)

擁壁 A 断面 (推定)



擁壁 B 断面 (推定)



※擁壁水抜き穴はA断面、B断面ともに確認されなかった。

## ■擁壁 A の越境について

今回の調査の結果、擁壁 A において事業用地内への越境を確認したため、買受け者は別に示す覚書を大阪府と締結してください。