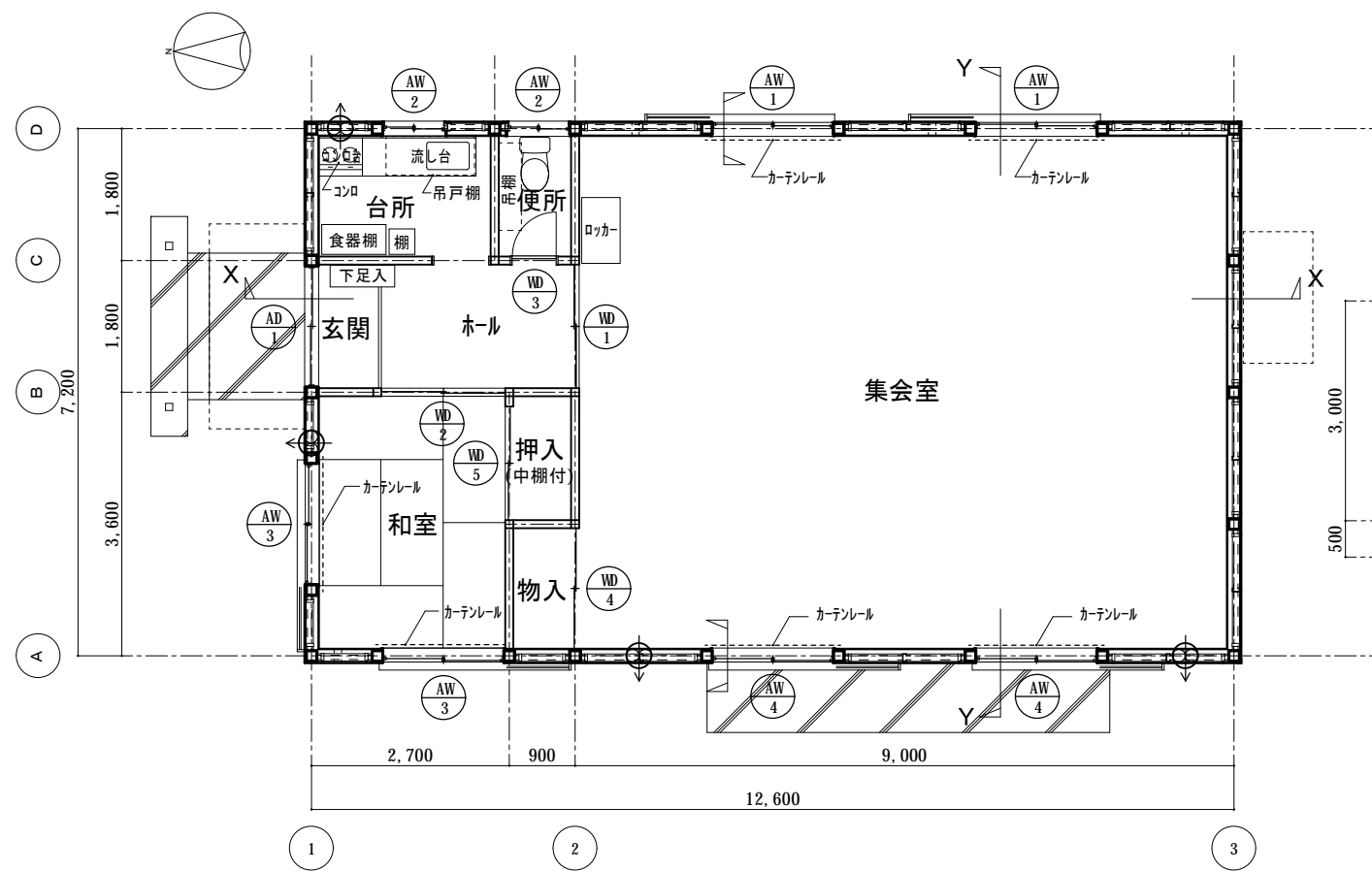
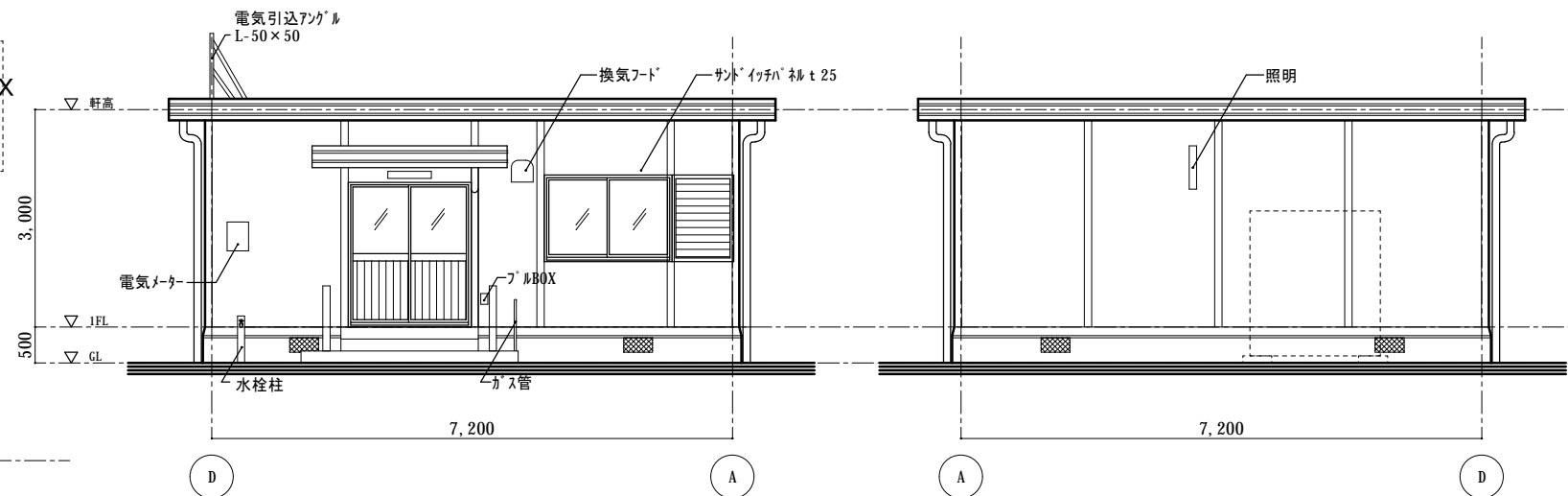


敷地概要			
所在地	大阪府枚方市東牧野町		
敷地面積	約600㎡		
建築関係法令	都市計画	都市計画区域内	
	用途地域	第一種中高層専用地域	
	防火指定	準防火地域	
	建ぺい率	60%	
	容積率	200%	
その他指定	第二種高度地区		
建築概要			
種別	構造・規模		
本館	鉄骨1階建て		
付属倉庫	スチール		
建築基準法面積		建築面積	延床面積
	集会所	92.93㎡	92.21㎡
	付属倉庫	1.71㎡	1.71㎡
	合計	94.64㎡	93.92㎡

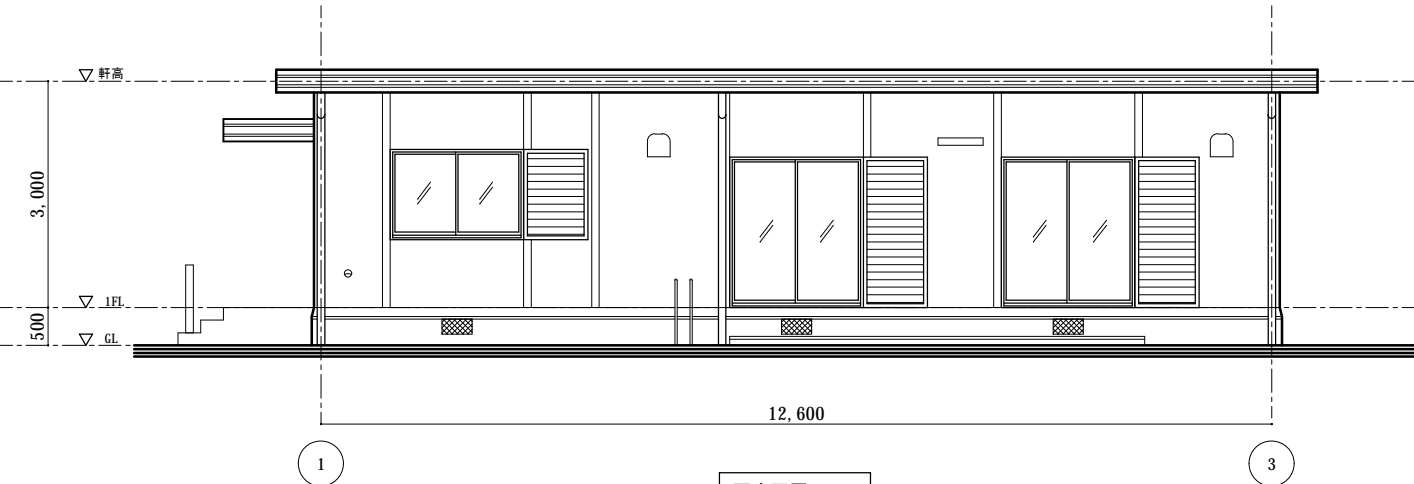


平面図 1/50

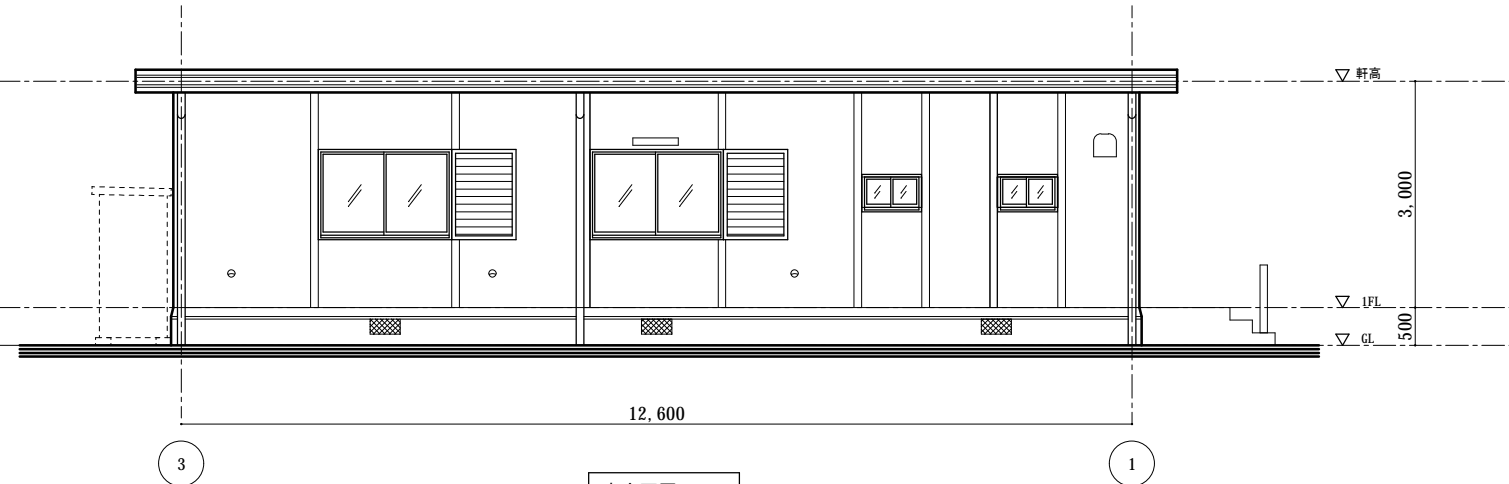


北立面図 1/50

南立面図 1/50

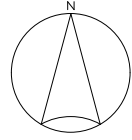


西立面図 1/50



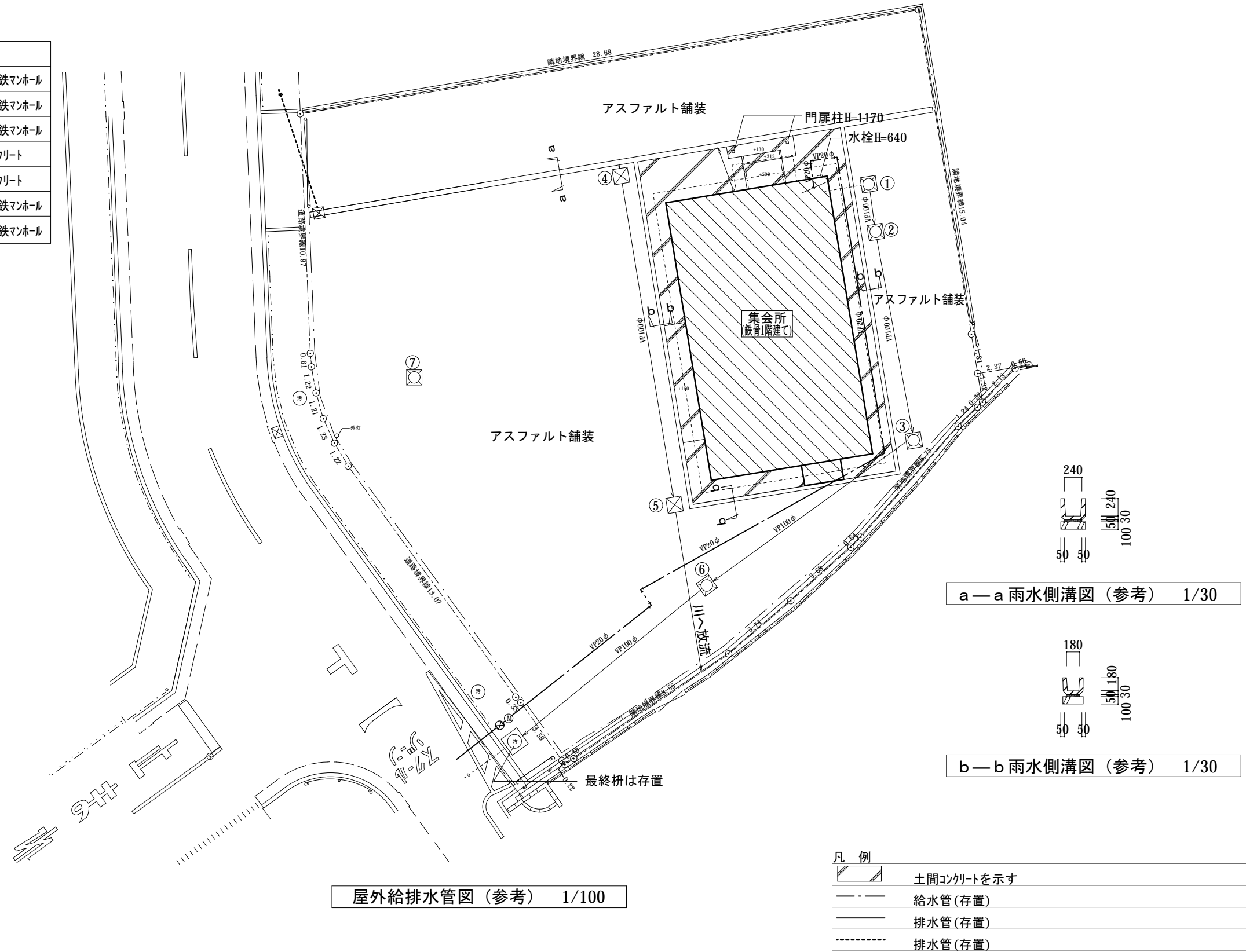
東立面図 1/50

室名	集会室 天井高 H2400	和室 天井高 H2400	台所 天井高 H2400	便所 天井高 H2400	玄関 ホール 天井高 H2400	押入 天井高 H2400	物入 天井高 H2370
床	クイックペクト	タタミ	塩ビシート	塩ビシート	塩ビシート	ベニヤ	ベニヤ
巾木	ビニル巾木	-	ビニル巾木	ビニル巾木	ビニル巾木	雑巾摺り	雑巾摺り
壁	石膏ボード t12.5+t12.5+ビニルクロス	石膏ボード t12.5+t12.5+ビニルクロス	ケイ酸カルシウム板 t5 (無石棉) 石膏ボード t12.5+ビニルクロス	石膏ボード t12.5+ビニルクロス	石膏ボード t12.5+t12.5+ビニルクロス	石膏ボード t12.5+ビニルクロス	石膏ボード t12.5+ビニルクロス
天井	化粧石膏ボード t9.5	化粧石膏ボード t9.5	化粧石膏ボード t9.5	化粧石膏ボード t9.5	化粧石膏ボード t9.5	化粧石膏ボード t9.5	化粧石膏ボード t9.5
備考	ロカ: W900×D515×H1789 カーテンレール: 4ヶ所	カーテンレール: 2ヶ所	流し台: W1150×D550×H810 コンロ台: W600×D550×H600 食器棚: W880×D410×H1800 棚: W450×D300×H1800 吊戸棚: W1200×D530×H380 ソD: W590×D410×H180	吊棚: W195×D300(ステンレス) 材厚掛け: L435×10φ ペーパーホルダー	下足入: W880×D300×H940	中棚付 (H830)	机: W1780×D450×3台



排水樹リスト

No	名称	大きさ	深さ	枠の寸法	材質	蓋
1	汚水枡	450×450	350	Φ450	コンクリート枡	鑄鉄マンホール
2	汚水枡	450×450	380	Φ450	コンクリート枡	鑄鉄マンホール
3	汚水枡	450×450	580	Φ450	コンクリート枡	鑄鉄マンホール
4	雨水枡	320×320	100	350×350	コンクリート枡	コンクリート
5	雨水枡	320×320	350	350×350	コンクリート枡	コンクリート
6	汚水枡	450×450	830	Φ450	コンクリート枡	鑄鉄マンホール
7	汚水枡	450×450	830	Φ450	コンクリート枡	鑄鉄マンホール



屋外給排水管図 (参考) 1/100

a-a 雨水側溝図 (参考) 1/30

b-b 雨水側溝図 (参考) 1/30

- 凡例
- 土間コンクリートを示す
 - 給水管(存置)
 - 排水管(存置)
 - 排水管(存置)