

5 物件調書

- この調書は、事業への参加希望者が現地を確認する上での参考資料です。お申込みの前に、必ず現地をご確認ください。
- 最寄り駅からの距離は、駅から物件までの概ねの直線距離を表示しています。
- 道路幅員は、原則として現況の幅員を表示していますので、建物建築等に伴い必要となる道路後退等については、関係機関にご確認ください。
- 土地利用に必要な接道条件(幅員、連続性等)については、関係機関と十分協議してください。
- 各種供給処理施設(上・下水道、電気、ガス等)の利用にあたっては、各事業者と十分協議してください。

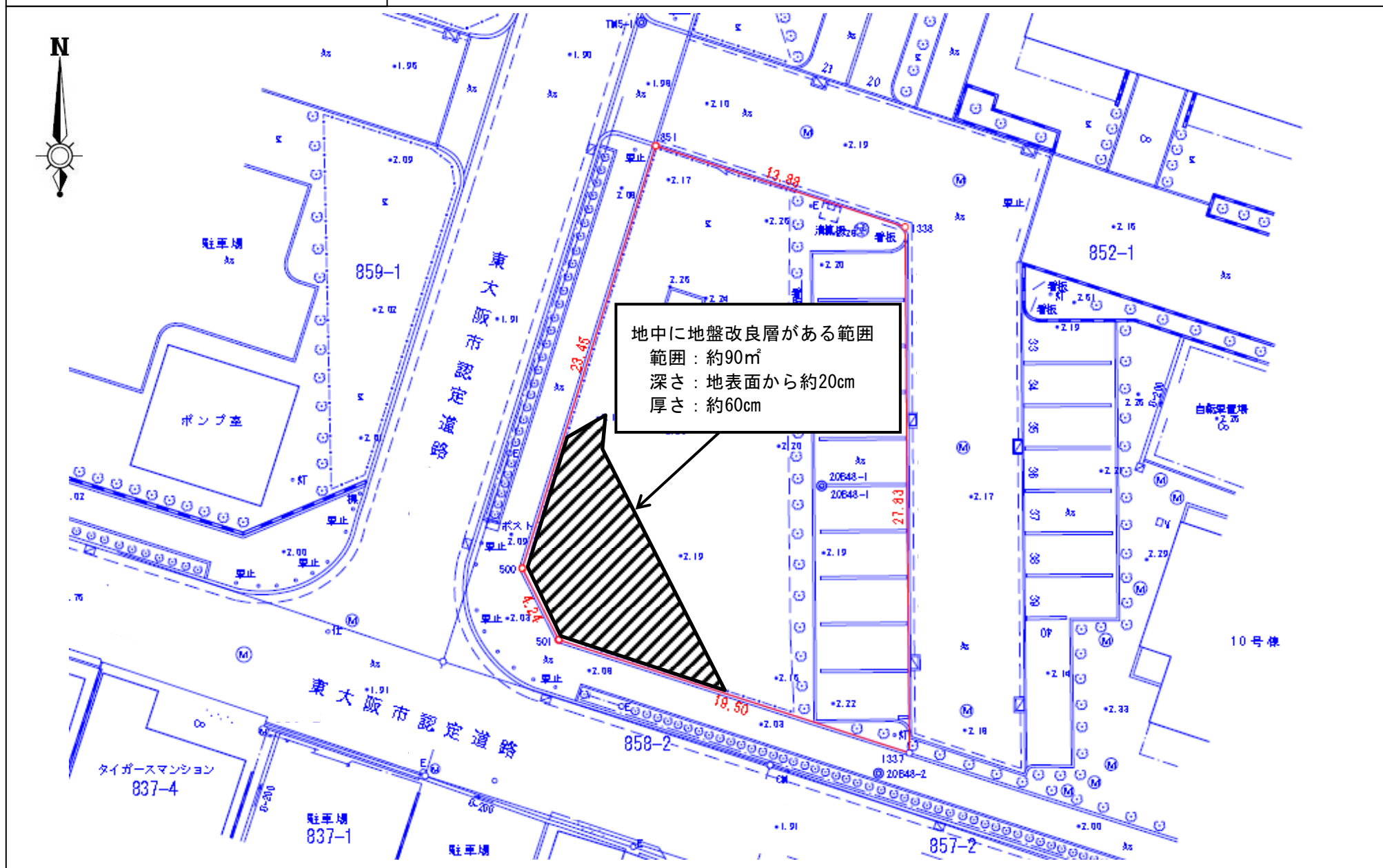
物 件 明 細

| | | | | | | |
|--------------|---|-------------------------|---------------------------------------|------|------|---|
| 物件番号 | 事業用地名称 | 東大阪稲田住宅用地 | | | 交通機関 | J R片町線「徳庵駅」南東 約600m |
| 1 | 所在地 | 東大阪市稲田新町二丁目 852 番 5 | | | | |
| 面積 | 登記簿 | : 476.30 m ² | | 地目 | 宅地 | 【留意事項】 1. 工作物や設備配管などの地下埋設物、その他当該用地に存するもの全てを現状有姿で売却しますので、物件の引渡しはあるがままの状態です。 2. 地上又は地中の別に関わりなく、これらの工作物等を撤去される場合は落札者の責任(費用負担含む)において関係法令を遵守のうえ適切に実施してください。 3. 売買契約の締結後に、この物件に隠れたかしが発見されても、その担保責任は一切負いません。 4. 左記の供給処理施設の状況は、各種台帳等により調査したものです。接続等については、各施設の管理者と協議してください。 5. 敷地内の一部地中に地盤改良された層が確認されています。(P.22 平面図-2を参照ください) 6. 敷地に接している市道について切り下げ工事等を行う場合は東大阪市と協議してください。 【連絡先：建設局土木部道路管理室 電話 06-4309-3219】 |
| | 実測 | : 476.30 m ² | | | | |
| 接面道路の状況 | 東側 : 幅員 約9.0m (市道 楠根北18号線) 南側 : 幅員 約9.0m (市道 稲田七軒家線) | | | | | |
| 法令等に基づく制限 | 都市計画 | 市街化区域 | | | | |
| | 用途地域 | 第一種中高層住居専用地域 | | | | |
| | 地域地区 | 準防火地域 | | | | |
| | 建ぺい率 | 60% | 容積率 | 200% | | |
| その他の法令等 | | | | | | |
| 私道の負担等に関する事項 | 負担の有無 | 無 | | | | |
| | 負担の内容 | — | | | | |
| 供給処理施設の状況 | 区分 | 配管等の状況 | 照会先及び電話番号 | | | |
| | 公営水道 | 有 | 東大阪市上下水道局水道施設部施設整備課 06-6724-1221 | | | |
| | 電気 | 有 | 関西電力(株) 東大阪営業所 0800-777-8023 | | | |
| | 都市ガス | 有 | 大阪ガス(株) マップメンテセンター 06-6202-2141 | | | |
| | 公共下水道 | 有 | 東大阪市上下水道局下水道部下水道維持管理課 06-4309-3254 | | | |

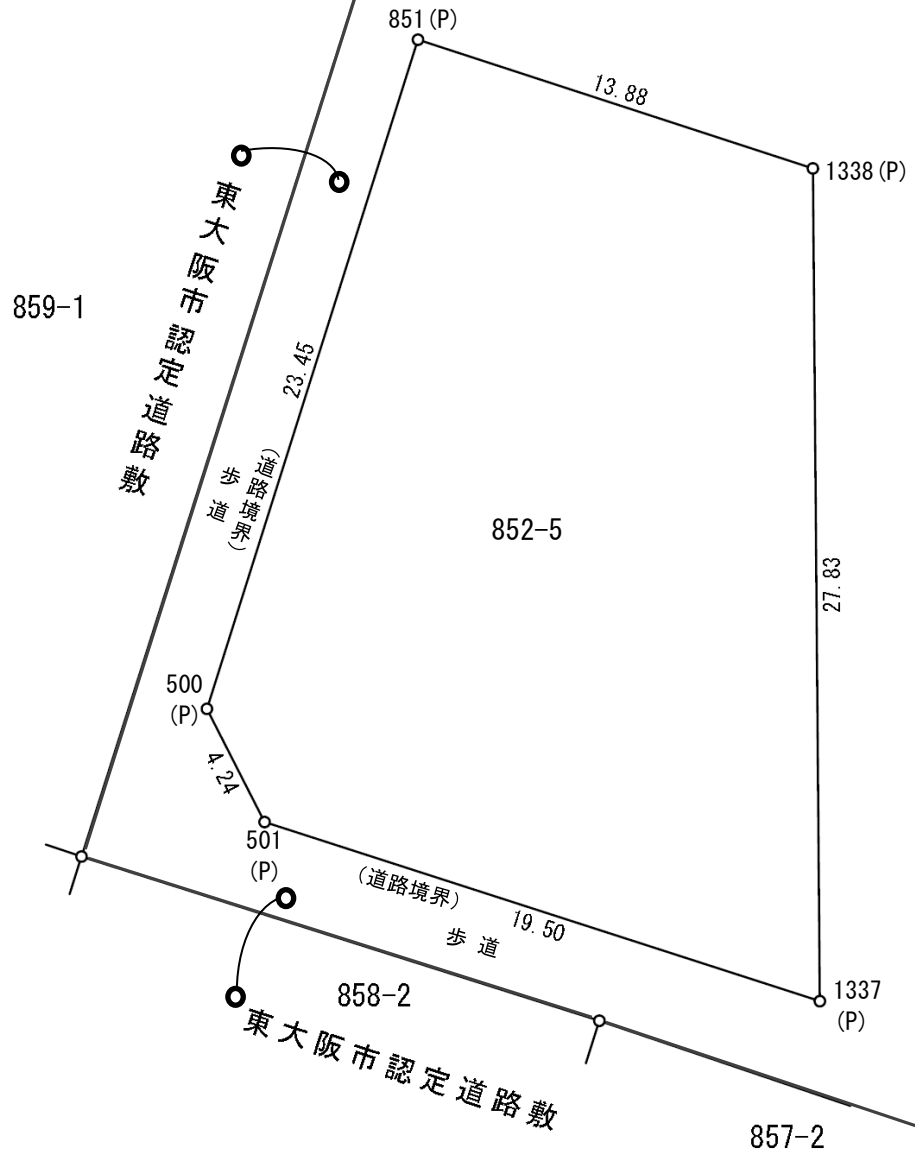
(1) 位置図



(2) 平面図-2



(3) 丈量図



座標求積表

| 地番 | 852-5 | | |
|------|-------------|-------------|-------|
| 測点名 | X座標 | Y座標 | 距離 |
| 851 | -145299.017 | -38027.787 | 23.45 |
| 500 | -145321.387 | -38034.845 | 4.24 |
| 501 | -145325.170 | -38032.916 | 19.50 |
| 1337 | -145331.157 | -38014.351 | 27.83 |
| 1338 | -145303.320 | -38014.584 | 13.88 |
| | 倍面積 | 952.619224 | |
| | 面積 | 476.3096120 | |
| | 地積 | 476.30 | |

$$A = 1/2 \sum (X_2 - X_1)(Y_1 + Y_2)$$

座標系 : 世界測地系第VI系

| 筆界 | 境界標の種類 |
|-----|--------|
| (B) | 金属板 |
| (P) | プレート |

このページは空白です。