

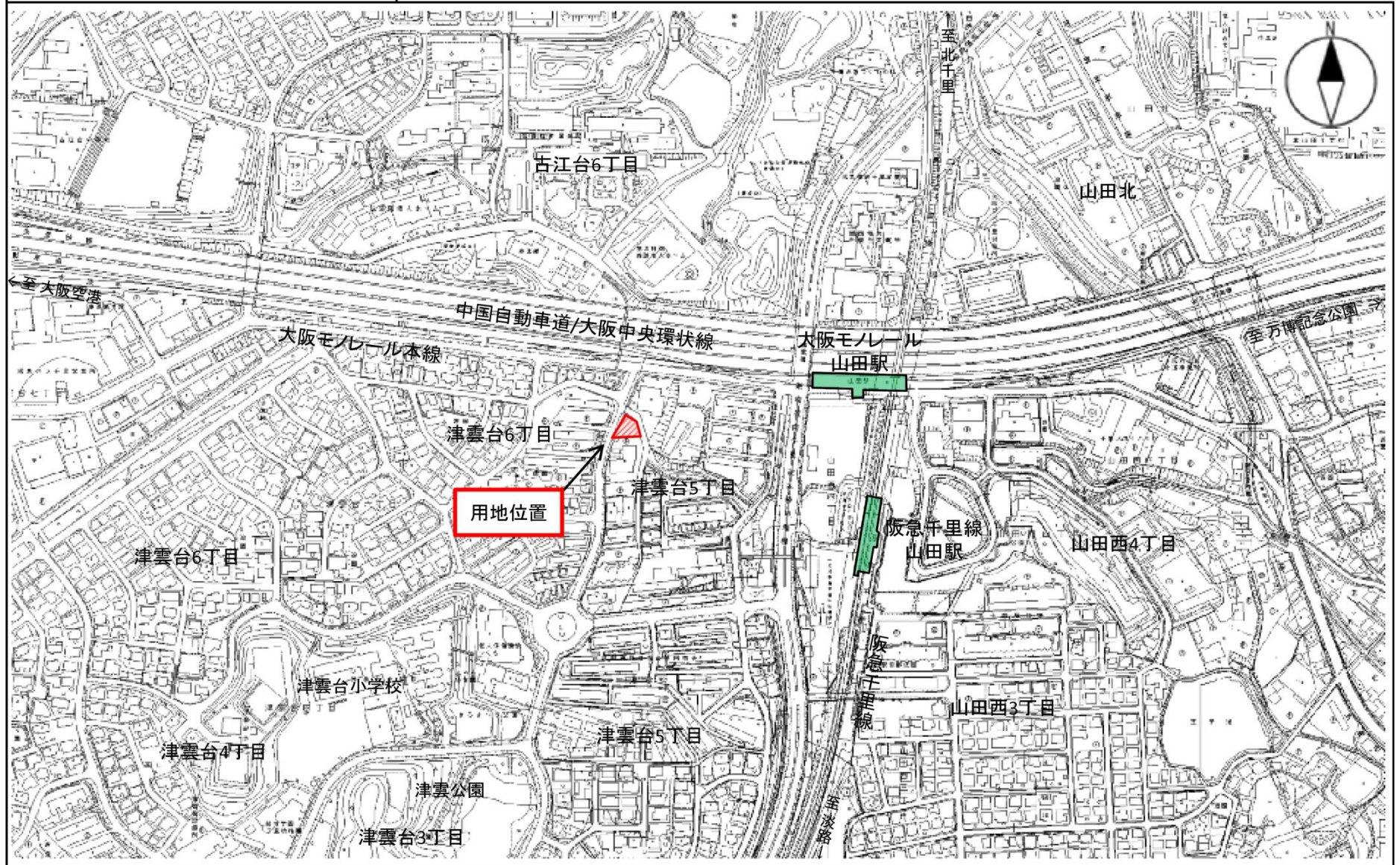
### 3 物件調書

- この調書は、現地を確認する上での参考資料です。お申込みの前に、必ず現地をご確認ください。
- 最寄り駅からの距離は、駅から物件までの概ねの直線距離を表示しています。
- 道路幅員は、原則として現況の幅員を表示していますので、建物建築等に伴い必要となる道路後退等については、関係機関にご確認ください。
- 土地利用に必要な接道条件(幅員、連続性等)については、関係機関と十分協議してください。
- 各種供給処理施設(上・下水道、電気、ガス等)の利用にあたっては、各事業者と十分協議してください。

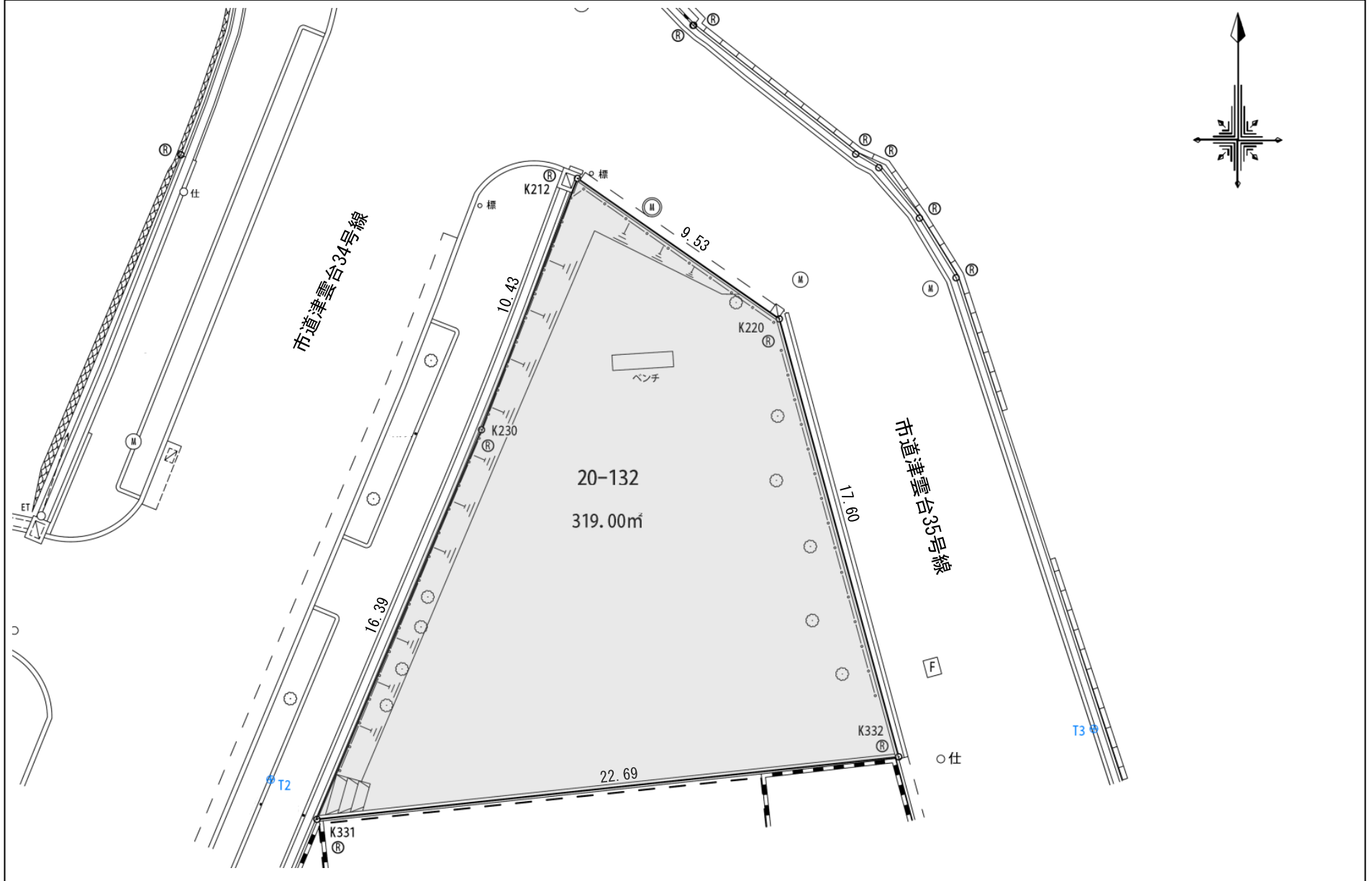
物 件 明 細

物件番号	物件名称	元大阪府厚生年金千里住宅用地				交通機関	阪急千里線「山田」駅から北西へ約 290m 大阪モノレール線「山田」駅から南西へ 約 250m		
1	所在地	吹田市津雲台五丁目20番132							
面積	登記簿：319.00 m <sup>2</sup> 実 測：319.00 m <sup>2</sup>	地 目	宅地			供給 処理 施設 の 状 況	区 分	配管等の状況	照会先及び電話番号
接面道路 の状況	北西側：幅員約 14.0m（市道津雲台第 34 号線） 東側：幅員約 7.0m～7.9m（市道津雲台第 35 号線）						公営水道	有	吹田市水道部工務室給水相談グループ 06-6384-1258
							電 気	有	関西電力(株)北摂営業所 0800-777-8810
							都市ガス	有	大阪ガス(株)マップメンテセンター 06-6202-2141
							公共下水道	有	吹田市下水道部水循環室管理担当 06-6384-2054
法令等 に 基 づ く 制 限	都市計画法	市街化区域				【留意事項】 1. 工作物や設備配管などの地下埋設物、その他当該活用用地に存するものすべてを現状有姿で売却しますので、物件の引渡しはあるがままの状態です。 2. 地上又は地中の別に関わりなく、これら工作物等を撤去される場合は買受け者の責任（費用負担含む）において関係法令を遵守のうえ適切に実施してください。 3. 売買契約の締結後に、この物件に隠れたかしが発見されても、その担保責任は一切負いません。 4. 上記の供給処理施設の状況は、各種台帳等により調査したものです。接続等については、落札者において各施設管理者と協議してください。 5. 敷地内に現在機能していない上水道のドレン管が埋まっている可能性があります。(P. 19 参考図を参照ください)			
	用途地域	第一種中高層住居専用地域							
	地域地区	第三種高度地区							
	建ぺい率	60%	容 積 率	200%					
	その他の法令等	都市計画法 千里ニュータウン地区地区計画区域(地区整備計画区域外) 宅地造成等規制法 宅地造成工事規制区域内							
私道の負担 等に関する 事項	負担の有無	無							
	負担の内容	—							

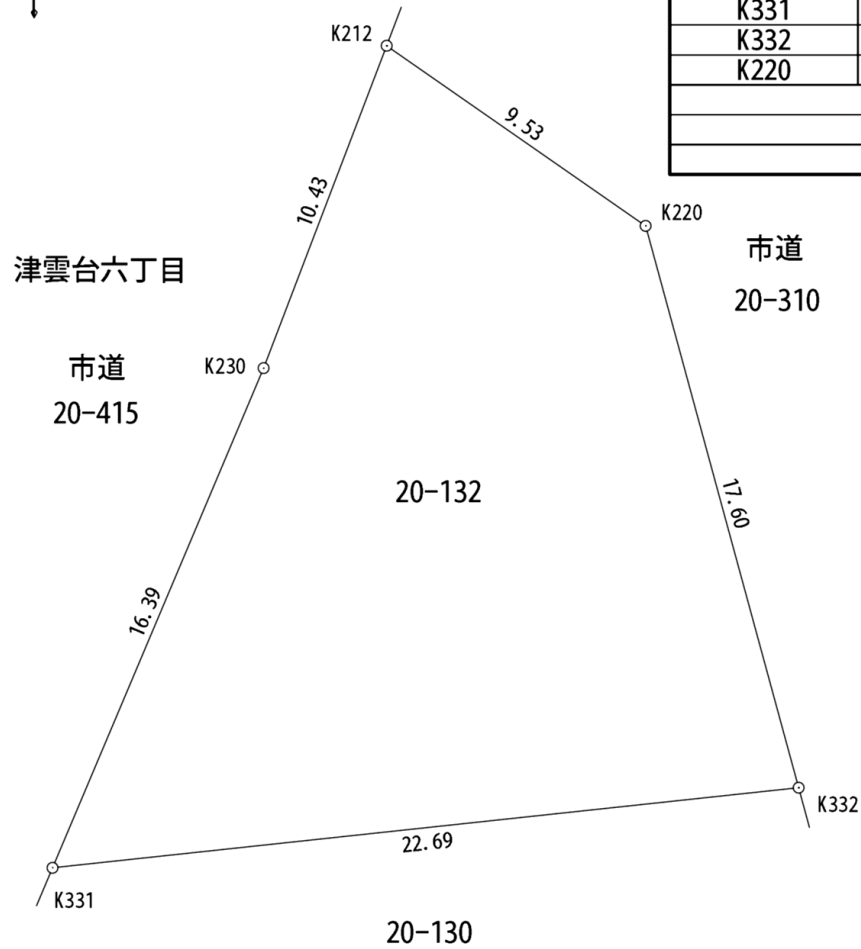
# 位置図



# 平面図



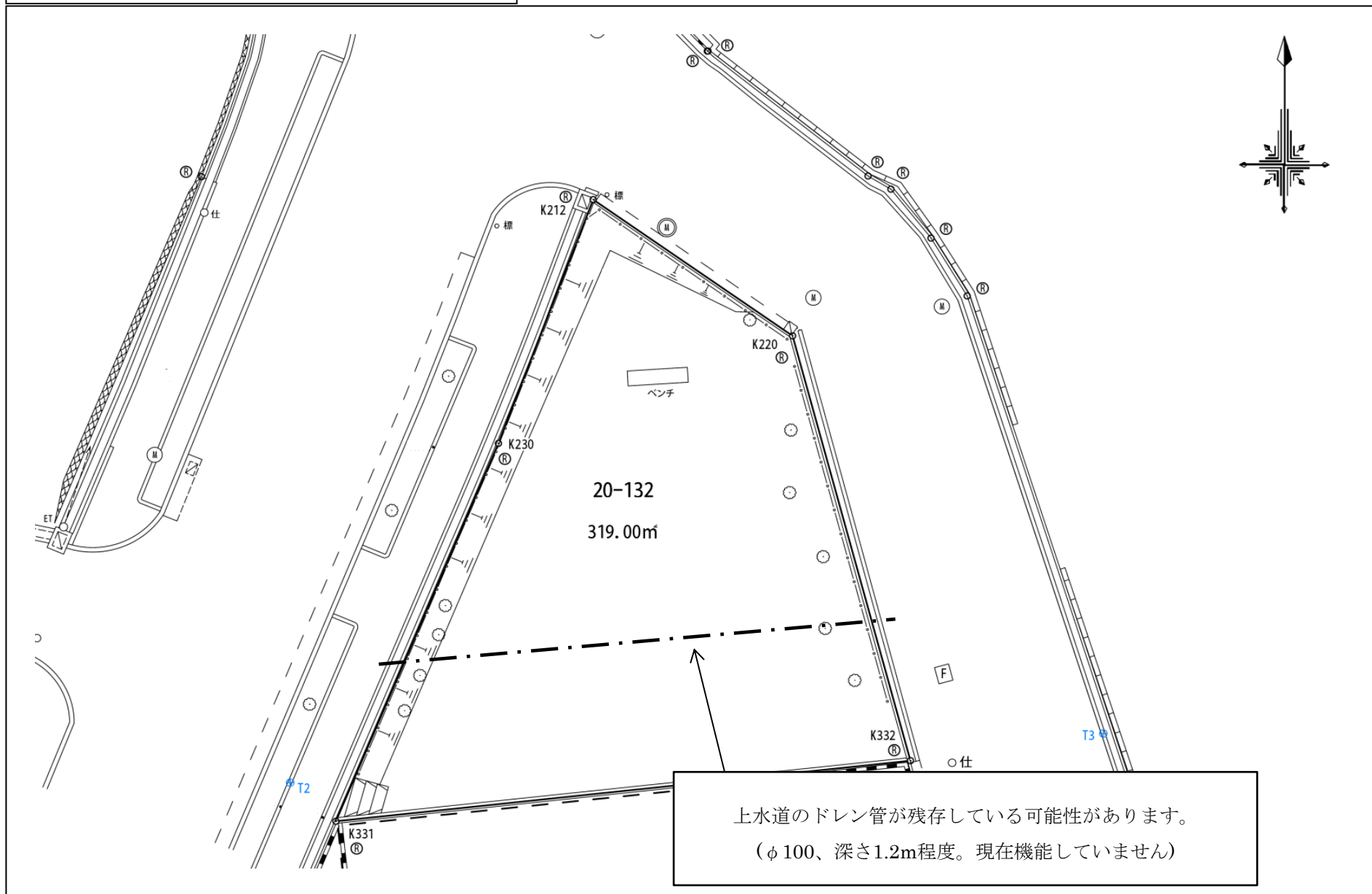
# 丈量図



求積表

地番	20-132				
NO	標識	X n	Y n	Yn+1-Yn-1	Xn · (Yn+1-Yn-1)
K212	金属プレート	-132427.013	-44568.519	-11.551	1529664.427163
K230	金属プレート	-132436.759	-44572.241	-10.104	1338141.012936
K331	金属プレート	-132451.866	-44578.623	16.179	-2142938.740014
K332	金属プレート	-132449.443	-44556.062	17.933	-2375215.861319
K220	金属プレート	-132432.459	-44560.690	-12.457	1649711.141763
				合計	-638.019471
				合計面積	319.0097355
				地積	319.00 m <sup>2</sup>

# 参考図



上水道のドレン管が残存している可能性があります。  
(φ100、深さ1.2m程度。現在機能していません)

物 件 明 細

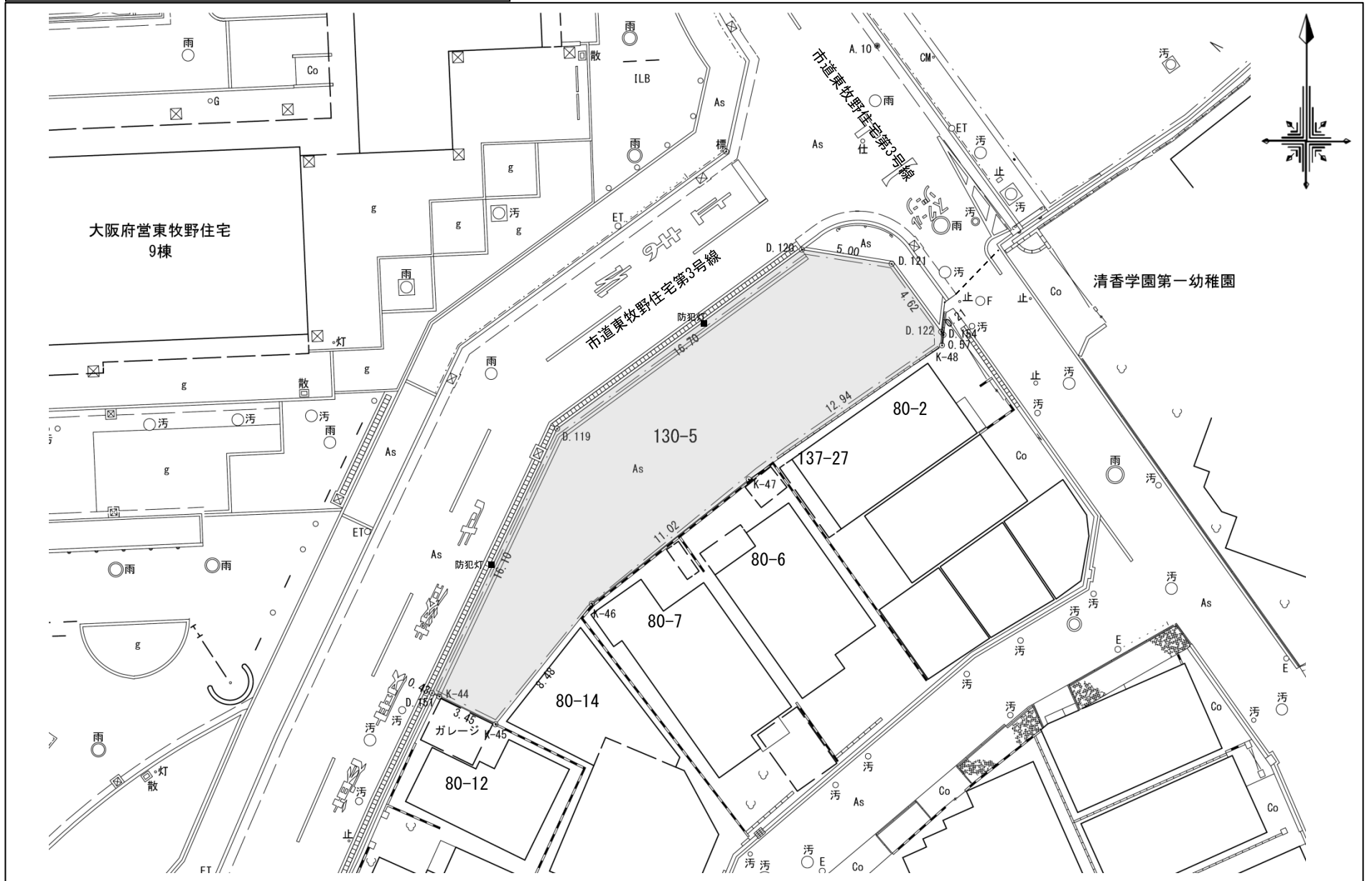
物件番号	物件名称	枚方東牧野住宅用地				交通機関	京阪本線「牧野」駅から 北西へ約 1.2km		
2	所在地	枚方市東牧野町130番 5							
面積	登記簿：249.77 m <sup>2</sup> 実 測：249.77 m <sup>2</sup>	地 目	宅地			供給 処理 施設 の 状 況	区 分	配管等の状況	照 会 先 及 び 電 話 番 号
接面道路 の状況	北西側：幅員約 6.8m (市道東牧野住宅第3号線) 北東側：幅員約 8.8m (市道東牧野住宅第3号線)						公営水道	有 (北東側)	枚方市上下水道局上下水道経営部給排水管理課 072-848-4199
							電 気	有	関西電力(株)枚方営業所 0800-777-8017
							都市ガス	有	大阪ガス(株)マップメンテセンター 06-6202-2141
							公共下水道	有 (北東側の一部)	枚方市上下水道局上下水道経営部給排水管理課 072-848-4199
法令等 に 基 づ く 制 限	都市計画法	市街化区域				【留意事項】 1. 工作物や設備配管などの地下埋設物、その他当該活用用地に存するものすべてを現状有姿で売却しますので、物件の引渡しはあるがままの状態です。 2. 地上又は地中の別に関わりなく、これら工作物等を撤去される場合は買受け者の責任(費用負担含む)において関係法令を遵守のうえ適切に実施してください。 3. 売買契約の締結後に、この物件に隠れたかしが発見されても、その担保責任は一切負いません。 4. 上記の供給処理施設の状況は、各種台帳等により調査したものです。接続等については、落札者において各施設管理者と協議してください。 5. 文化財保護法による周知の埋蔵文化財包蔵地である「招提中町遺跡」に指定されており、建物建築等の際は同法に基づく届出が必要です。 6. 物件内にある既存の防犯灯(2ヶ所)については、維持管理を引き継ぎなければなりません。関西電力(株)と協議し、名義変更に必要な書類を作成のうえ提出してください。防犯灯の移設・撤去については地元自治会と協議してください。 7. 隣接地(東牧野町 80-2、137-27)の構造物の一部が越境しています。この取扱いについては、隣接土地所有者と協議してください。 8. 隣接地(東牧野町 80-12)のカーポート等の一部が越境しています。この取扱いについては、隣接土地所有者と協議してください。			
	用途地域	第一種中高層住居専用地域							
	地域地区	準防火地域、第2種高度地区							
	建ぺい率	60%	容 積 率	200%					
その他の法令等	文化財保護法 埋蔵文化財包蔵地 (招提中町遺跡)								
私道の負担 等に関する 事項	負担の有無	無							
	負担の内容	—							



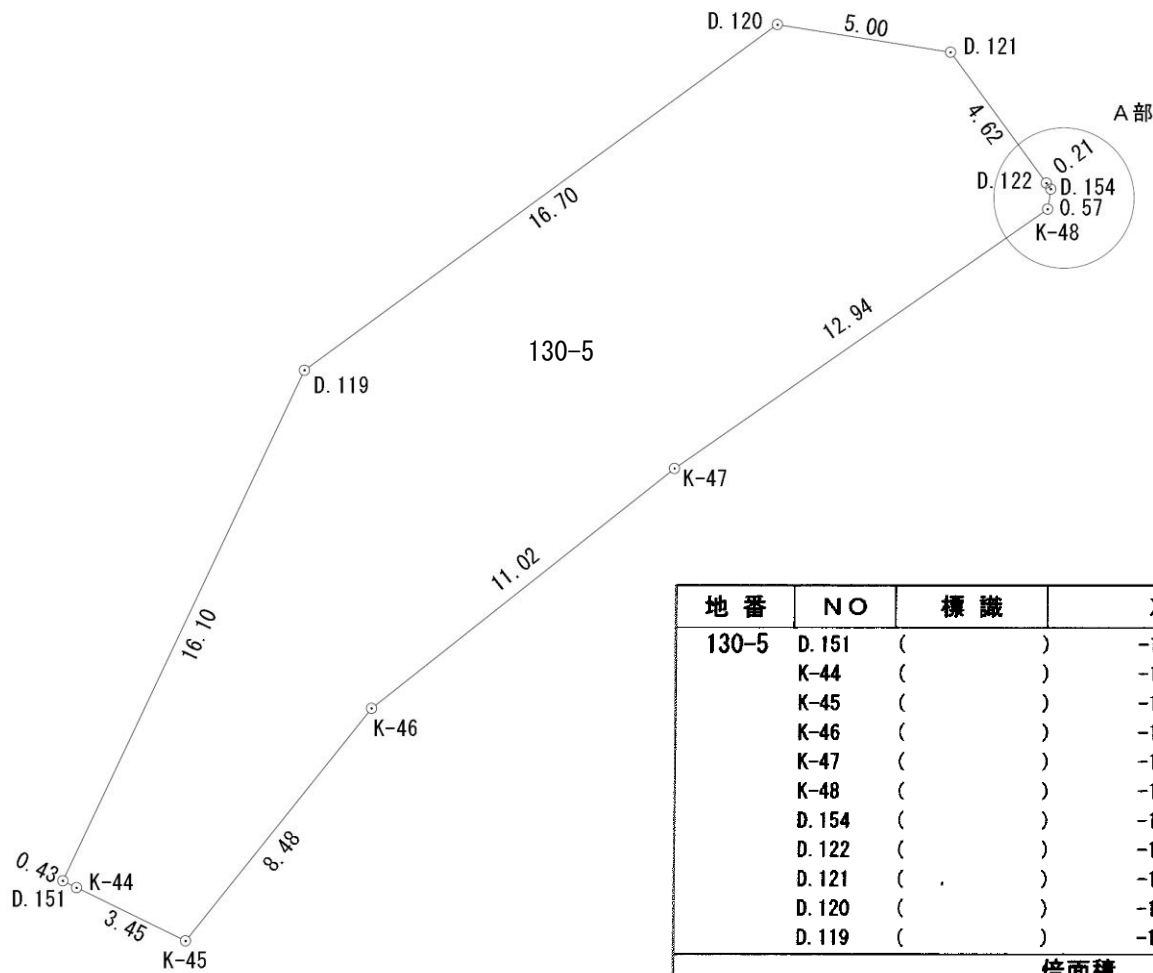
# 位置図



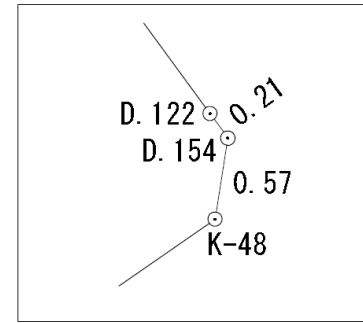
# 平面図



# 丈量図



A部拡大図



地番	NO	標識	X	Y	辺長	測線
130-5	D. 151	( )	-128802.286	-29602.311	0.43	K-44 - D. 151
	K-44	( )	-128802.477	-29601.920	3.45	K-45 - K-44
	K-45	( )	-128803.996	-29598.814	8.48	K-46 - K-45
	K-46	( )	-128797.371	-29593.510	11.02	K-47 - K-46
	K-47	( )	-128790.528	-29584.863	12.94	K-48 - K-47
	K-48	( )	-128783.140	-29574.229	0.57	D. 154 - K-48
	D. 154	( )	-128782.573	-29574.140	0.21	D. 122 - D. 154
	D. 122	( )	-128782.401	-29574.266	4.62	D. 121 - D. 122
	D. 121	( )	-128778.667	-29576.997	5.00	D. 120 - D. 121
	D. 120	( )	-128777.879	-29581.937	16.70	D. 119 - D. 120
	D. 119	( )	-128787.728	-29595.424	16.10	D. 151 - D. 119
			倍面積	499.545962	m <sup>2</sup>	
			面積	249.7729810	m <sup>2</sup>	地積 249.77 m <sup>2</sup>

このページは空白です。