

3 物件調書

- この調書は、事業への参加希望者が現地を確認する上での参考資料です。お申込みの前に、必ず現地をご確認ください。
- 最寄り駅からの距離は、駅から物件までの概ねの直線距離を表示しています。
- 道路幅員は、原則として現況の幅員を表示していますので、建物建築等に伴い必要となる道路後退等については、関係機関にご確認ください。
- 土地利用に必要な接道条件（幅員、連続性等）については、関係機関と十分協議してください。
- 各種供給処理施設（上・下水道、電気、ガス等）の利用にあたっては、各事業者と十分協議してください。

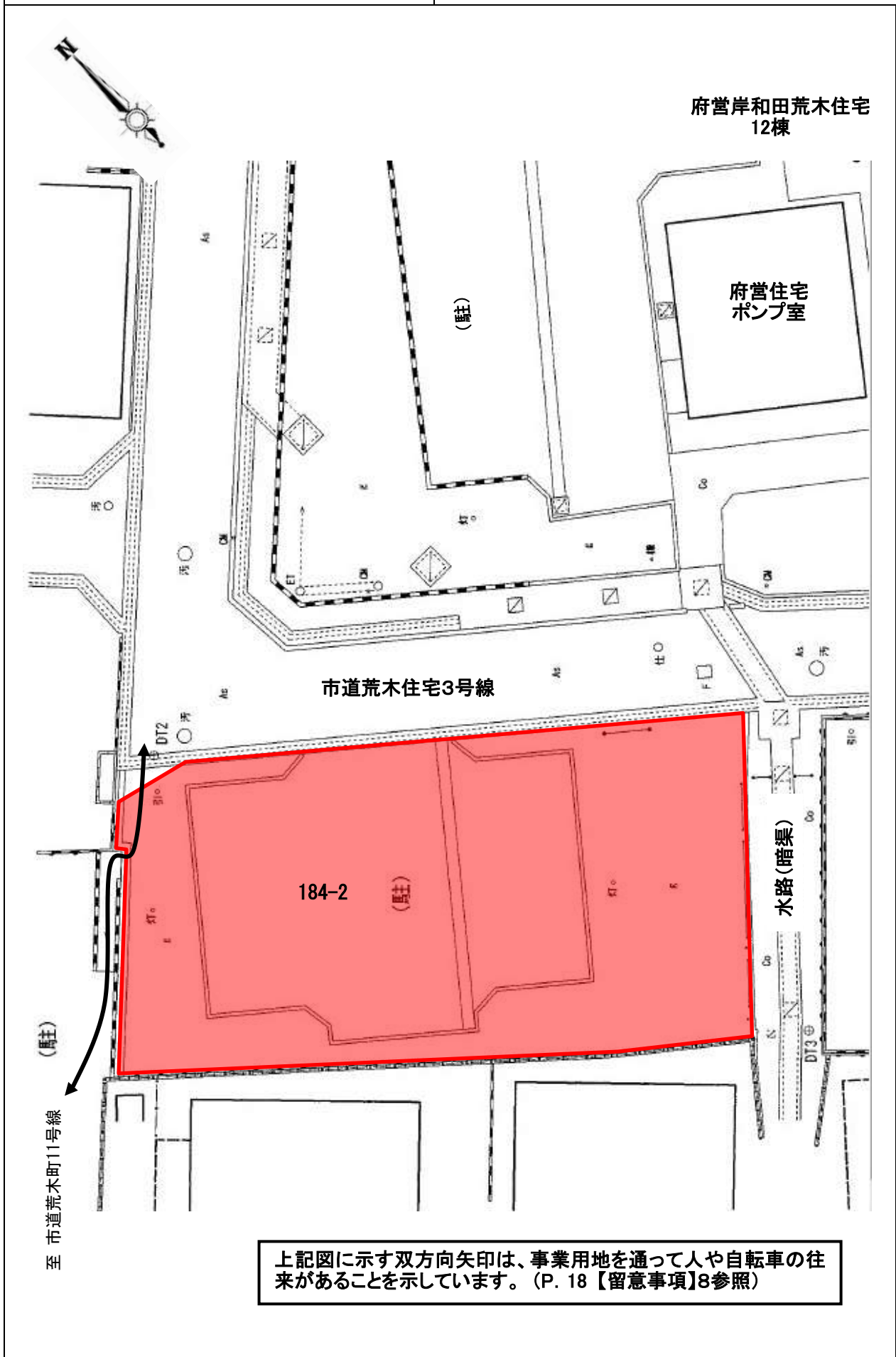
物 件 明 細

物件番号	事業用地名称	府宮岸和田荒木住宅用地		
1	所在地	岸和田市荒木町二丁目184番2		
交通機関	南海電気鉄道 南海線「春木駅」から南東 約900m			
面積	登記簿 : 356.13 m ² 実測 : 356.13 m ²	地目	宅地	
接面道路の状況	北東側 : 幅員 約6m (市道荒木住宅3号線)			
法令等に基づく制限	都市計画法	市街化区域		
		用途地域	第一種中高層住居専用地域	
		地域地区	第2種高度地区	
		建ぺい率	60%	容積率
	その他の法令等	文化財保護法による周知の埋蔵文化財包蔵地 遺跡名称：荒木土塁跡		
私道の負担等に関する事項	負担の有無	無		
	負担の内容	—		
供給処理施設の状況	区分	配管等の状況	照会先及び電話番号	
	公営水道	有	岸和田市上水道工務課 072-423-9601	
	電気	有	関西電力(株)岸和田営業所 0800-777-8810	
	都市ガス	有	大阪ガス(株)マップメンテセンター 06-6586-1361	
	公共下水道	有	岸和田市下水道整備課 072-423-9585	
【留意事項】				
<p>1. 既存工作物や設備配管などの地下埋設物、その他当該事業用地に存するものすべてを現状有姿で売却しますので、物件の引渡しはあるがままの状態です。</p> <p>2. 地上又は地中の別に関わりなく、これら工作物を撤去される場合は買受け者の責任（費用負担含む）において関係法令を遵守のうえ適切に実施してください。</p> <p>3. 文化財保護法による周知の埋蔵文化財包蔵地である「荒木土塁跡」に指定されており、建物建築等の際は同法に基づく届出が必要です。 (問合せ先：岸和田市 教育委員会 生涯学習部 郷土文化室 (TEL 072-423-9688))</p> <p>4. 道路幅員は、原則として現況の幅員を表示しています。土地利用に必要な接道条件（幅員、連続性等）や建物の建築等に伴い必要となる道路後退等については、関係機関にご確認ください。</p> <p>5. 供給処理施設の状況は、各種台帳等により調査したものです。接続等利用については、事業者において各施設の管理者と協議してください。</p> <p>6. 売買契約の締結後に、この物件に隠れたかしが発見されても、その担保責任は一切負いません。</p> <p>7. 北西の隣接駐車場から雨水の一部を事業用地内の側溝で受けています。これについては隣接駐車場所有者と協議してください。</p> <p>8. 事業用地と北西側に隣接している駐車場を利用して、市道荒木町11号線と市道荒木住宅3号線の間で、人や自転車の往来があります。(P.15(2)平面図)参照</p>				

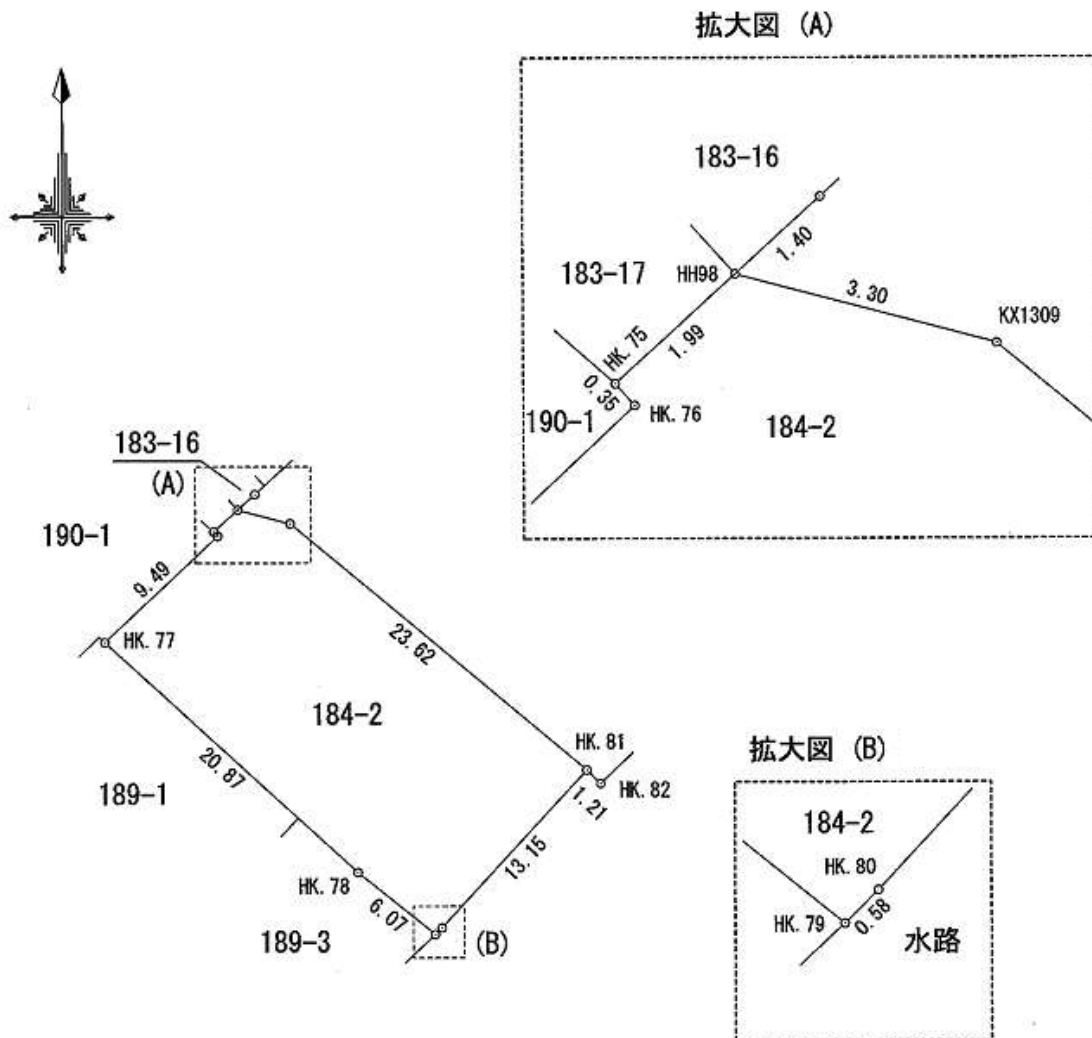
(1) 位置图



(2) 平面図



(3) 丈量図



地番	184-2				
NO	標識	X _n	Y _n	Y _{n+1} -Y _{n-1}	X _n · (Y _{n+1} -Y _{n-1})
HH98	金属プレート	-169082.124	-55091.292	-4.669	789444.436956
HK.75	金属プレート	-169083.464	-55092.767	-1.237	209156.244968
HK.76	金属鋸	-169083.730	-55092.529	-6.686	1130493.818780
HK.77	金属プレート	-169090.226	-55099.453	8.463	-1431010.582638
HK.78	金属プレート	-169104.339	-55084.066	20.120	-3402379.300680
HK.79	金属プレート	-169108.144	-55079.333	5.145	-870061.400880
HK.80	金属プレート	-169107.734	-55078.921	9.376	-1585554.113984
HK.81	金属プレート	-169098.112	-55069.957	-9.177	1551813.373824
KX1309	金属プレート	-169082.974	-55088.098	-21.335	3607385.250290
合計					-712.273364
合計面積					356.1366820
地積					356.13 m ²