

3 物件調書

- この調書は、事業への参加希望者が現地を確認する上での参考資料です。お申込みの前に、必ず現地をご確認ください。
- 最寄り駅からの距離は、駅から物件までの概ねの直線距離を表示しています。
- 道路幅員は、原則として現況の幅員を表示していますので、建物建築等に伴い必要となる道路後退等については、関係機関にご確認ください。
- 土地利用に必要な接道条件（幅員、連続性等）については、関係機関と十分協議してください。
- 各種供給処理施設（上・下水道、電気、ガス等）の利用にあたっては、各事業者と十分協議してください。

物 件 明 細

物件名称		府営寝屋川御幸西住宅用地及び寝屋川市有地			
所在地		寝屋川市御幸東町499-3 御幸西町500-3、500-6、503-1、503-3、503-4			
交通機関		京阪本線「萱島駅」から北西へ約650m			
面積		登記簿： 実測：	766.24㎡ 766.33㎡	地目	宅地及び雑種地
接面道路の状況		北側：幅員 約 8.0～8.1m（市道神田御幸線） 東側：幅員 約 9.9～11.8m（市道萱島御幸線） 南西側：幅員 約 5.0m（市道御幸西2号線）			
法令等に基づく制限	都市計画法	市街化区域			
		用途地域	第二種中高層住居専用地域		
		地域地区	準防火地域		
		建蔽率	60%	容積率	200%
	その他の法令等	—			
私道の負担等に関する事項		負担の有無	無		
		負担の内容	—		
供給処理施設の状況	区分	配管等の状況	照会先及び電話番号		
	公営水道	有	寝屋川市上下水道局水道事業課 072 - 820 - 0036		
	電気	有	関西電力(株)コールセンター 0800 - 777 - 8810		
	都市ガス	有	大阪ガス(株)導管情報センター 06 - 6202 - 2141		
	公共下水道	有	寝屋川市上下水道局下水道事業課 072 - 825 - 2162		
<p>【留意事項】</p> <p>1. 既存工作物や設備配管などの地下埋設物、その他当該事業用地に存するものすべてを現状有姿で売却しますので、物件の引渡しはあるがままの状態です。</p> <p>2. 当該事業用地では、昭和35年に木造平屋の府営住宅を建設しました。平成7年度及び平成11年度の二度に分けて従前の府営住宅を撤去し、当該事業用地全体が現況の形態となりました。</p> <p>3. 当該事業用地の一部で試掘を行い、現在使用していない铸铁管φ75（深さ1.1m程度）及びアスファルト（深さ0.2m程度、厚さ80mm程度）を確認しています。（P. 21参照）また、その他設備配管や浄化槽等の工作物等が残存している可能性があります。地上又は地中の別に関わりなく、これら工作物等を撤去される場合は落札者の責任（費用負担含む）において関係法令を遵守のうえ適切に実施してください。</p> <p>4. 道路幅員は、原則として現況の幅員を表示しています。土地利用に必要な接道条件（幅員、連続性等）や建物の建築等に伴い必要となる道路後退等については、関係機関にご確認ください。</p> <p>5. 南西側道路は、現況道路と当該事業用地との間に土地（御幸西町503番5及び503番6）が介在しています。この区域も道路認定区域ですが、道路面から約40cm低くなっており、ネットフェンスが設置されています。出入口等を設置する場合は、寝屋川市と協議してください。</p>					

6. 当該事業用地内の電柱の移設等が必要となる場合は、落札者において関係者と協議してください。
7. 供給処理施設の状況は、各種台帳等により調査したものです。接続等利用については、事業者において各施設の管理者と協議してください。
8. 売買契約の締結後に、この物件に隠れたかしが発見されても、その担保責任は一切負いません。

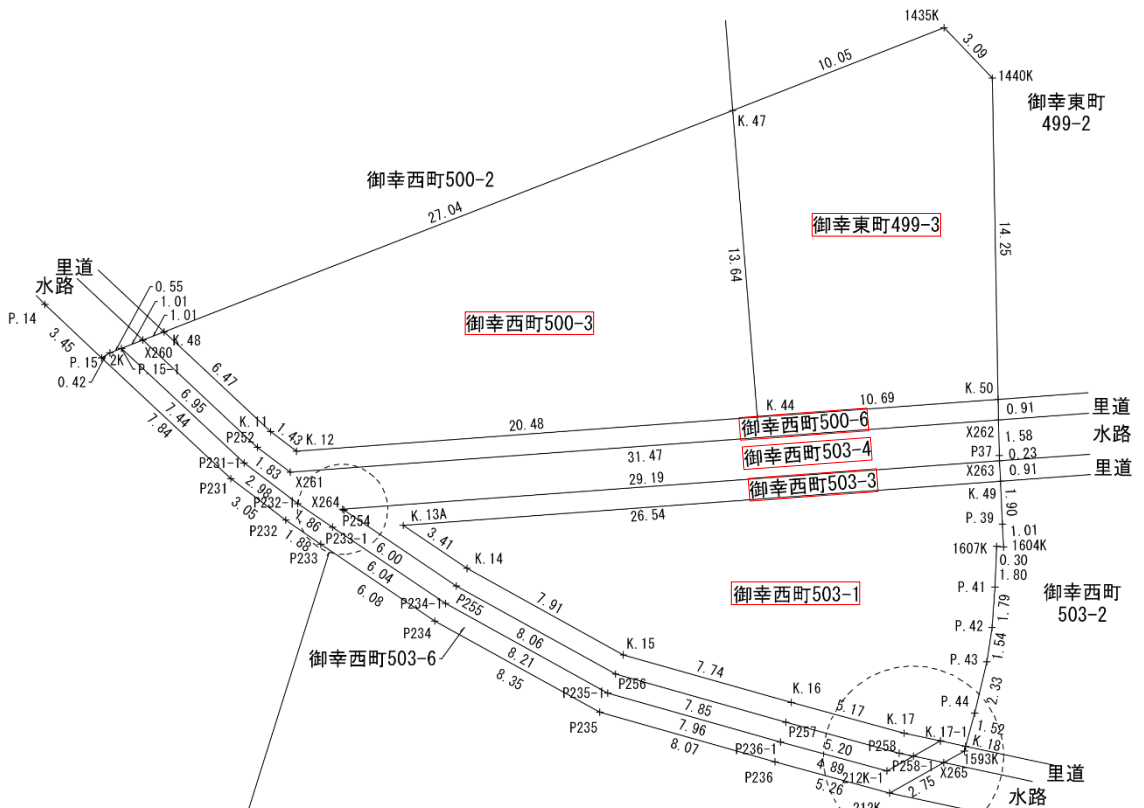
(1) 位置図



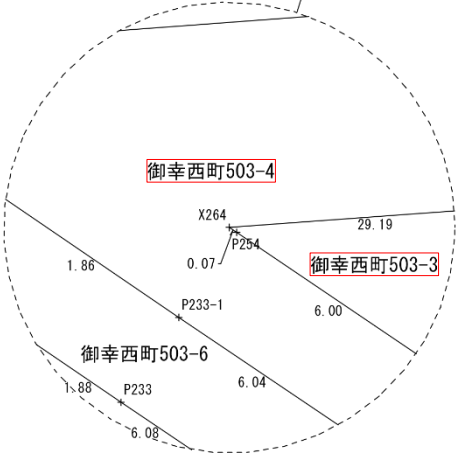
(2) 平面図



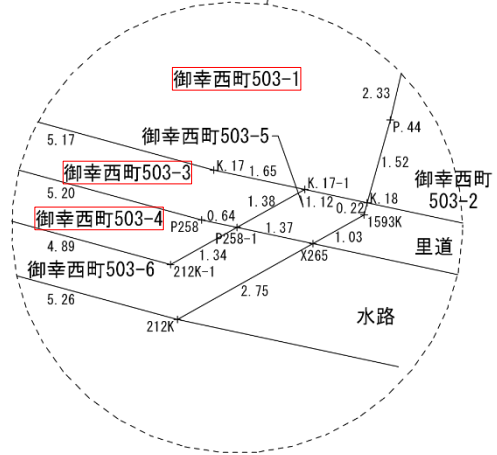
(3) 丈量図



拡大図



拡大図



※売却対象地は地番を赤枠で囲んでいます

地番 御幸東町499-3				
測点	Xn	Yn	辺長	点間No
1435K	-138500.411	-36112.932	10.058	K.47
K.47	-138504.087	-36122.294	13.645	K.44
K.44	-138517.688	-36121.201	10.693	K.50
K.50	-138516.898	-36110.537	14.254	1440K
1440K	-138502.646	-36110.795	3.092	1435K
			倍面積	338.939742
			面積	169.469871
			地積	169.46

地番 御幸西町500-3				
測点	Xn	Yn	辺長	点間No
K.47	-138504.087	-36122.294	27.046	K.48
K.48	-138513.905	-36147.495	6.472	K.11
K.11	-138518.332	-36142.774	1.440	K.12
K.12	-138519.202	-36141.627	20.482	K.44
K.44	-138517.688	-36121.201	13.645	K.47
			倍面積	471.541048
			面積	235.770524
			地積	235.77

地番 御幸西町500-6				
測点	Xn	Yn	辺長	点間No
K.50	-138516.898	-36110.537	10.693	K.44
K.44	-138517.688	-36121.201	20.482	K.12
K.12	-138519.202	-36141.627	1.440	K.11
K.11	-138518.332	-36142.774	6.472	K.48
K.48	-138513.905	-36147.495	1.012	X260
X260	-138514.269	-36148.439	6.959	P252
P252	-138519.029	-36143.362	1.830	X261
X261	-138520.135	-36141.904	31.471	X262
X262	-138517.809	-36110.519	0.911	K.50
			倍面積	72.223897
			面積	36.111948
			地積	36.11

地番 御幸西町503-1				
測点	Xn	Yn	辺長	点間No
K.49	-138520.538	-36110.432	26.544	K.13A
K.13A	-138522.497	-36136.904	3.415	K.14
K.14	-138524.409	-36134.075	7.919	K.15
K.15	-138528.242	-36127.145	7.744	K.16
K.16	-138530.351	-36119.694	5.178	K.17
K.17	-138531.716	-36114.699	2.781	K.18
K.18	-138532.297	-36111.979	1.523	P.44
P.44	-138530.829	-36111.572	2.335	P.43
P.43	-138528.555	-36111.040	1.544	P.42
P.42	-138527.029	-36110.807	1.795	P.41
P.41	-138525.239	-36110.671	1.806	1607K
1607K	-138523.435	-36110.597	0.303	1604K
1604K	-138523.456	-36110.295	1.015	P.39
P.39	-138522.442	-36110.349	1.906	K.49
			倍面積	368.123668
			面積	184.061834
			地積	184.06

地番 御幸西町503-3				
測点	Xn	Yn	辺長	点間No
X263	-138519.629	-36110.476	29.191	X264
X264	-138521.783	-36139.587	0.078	P254
P254	-138521.827	-36139.523	6.001	P255
P255	-138525.187	-36134.551	8.064	P256
P256	-138529.090	-36127.494	7.853	P257
P257	-138531.229	-36119.938	5.208	P258
P258	-138532.602	-36114.914	0.640	P258-1
P258-1	-138532.736	-36114.288	1.380	K.17-1
K.17-1	-138532.061	-36113.084	1.651	K.17
K.17	-138531.716	-36114.699	5.178	K.16
K.16	-138530.351	-36119.694	7.744	K.15
K.15	-138528.242	-36127.145	7.919	K.14
K.14	-138524.409	-36134.075	3.415	K.13A
K.13A	-138522.497	-36136.904	26.544	K.49
K.49	-138520.538	-36110.432	0.910	X263
			倍面積	99.692894
			面積	49.846447
			地積	49.84

地番 御幸西町503-4				
測点	Xn	Yn	辺長	点間No
X262	-138517.809	-36110.519	31.471	X261
X261	-138520.135	-36141.904	1.830	P252
P252	-138519.029	-36143.362	6.959	X260
X260	-138514.269	-36148.439	1.012	P.15-1
P.15-1	-138514.634	-36149.383	7.445	P231-1
P231-1	-138519.727	-36143.952	2.987	P232-1
P232-1	-138521.532	-36141.572	1.861	P233-1
P233-1	-138522.581	-36140.035	6.042	P234-1
P234-1	-138525.965	-36135.029	8.211	P235-1
P235-1	-138529.939	-36127.844	7.962	P236-1
P236-1	-138532.107	-36120.183	4.891	212K-1
212K-1	-138533.394	-36115.464	1.348	P258-1
P258-1	-138532.736	-36114.288	0.640	P258
P258	-138532.602	-36114.914	5.208	P257
P257	-138531.229	-36119.938	7.853	P256
P256	-138529.090	-36127.494	8.064	P255
P255	-138525.187	-36134.551	6.001	P254
P254	-138521.827	-36139.523	0.078	X264
X264	-138521.783	-36139.587	29.191	X263
X263	-138519.629	-36110.476	0.237	P37
P37	-138519.392	-36110.487	1.583	X262
			倍面積	182.183519
			面積	91.091759
			地積	91.09

このページは空白です。