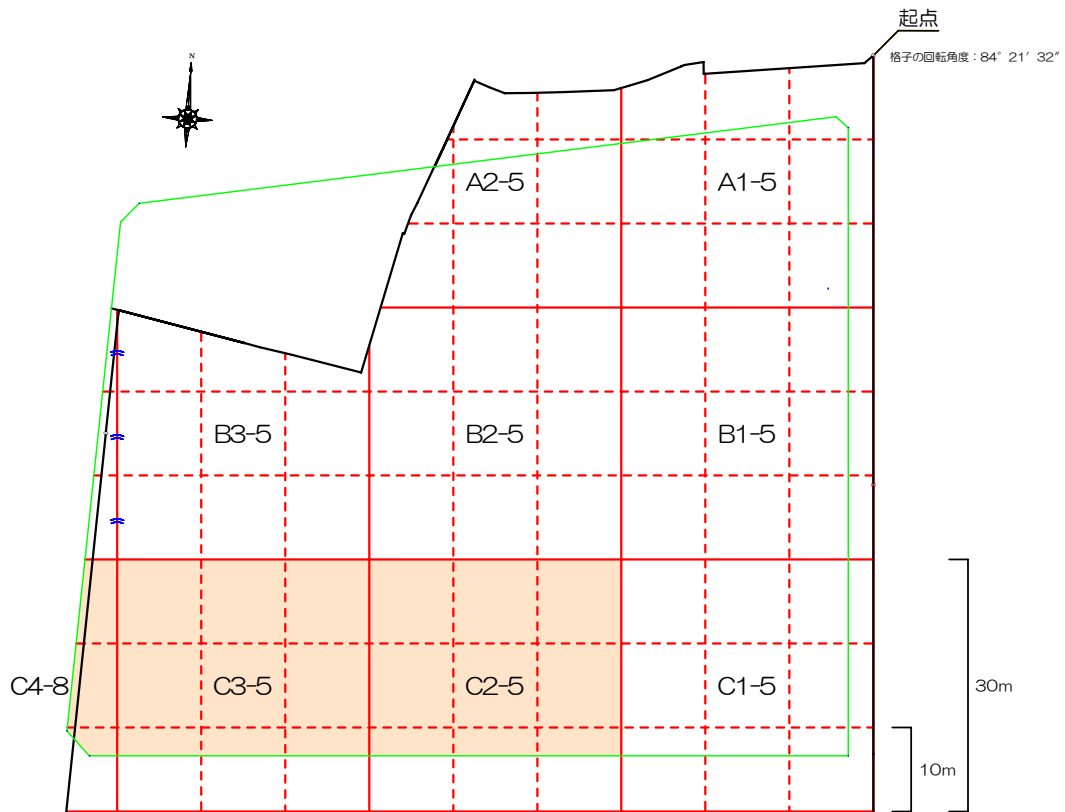


○区域平面図
 (門真市中町537番6、537番14、537番15の各一部)



	既存調査における調査対象範囲
	本調査における調査対象範囲
	本調査における基準不適合範囲 (砒素の土壌溶出量)
	区画の統合

指定区域の30メートル格子の面積及び調査結果(砒素及びその化合物)

30メートル格子	面積 (㎡)	土壌溶出量 (mg/L)※
C2-5	698.8	0.017
C3-5	697.2	0.044
C4-8	116.3	0.030

※:土壌溶出量基準は0.01mg/L、第二溶出量基準は0.3mg/L